

# ハローワーク情報むろらん



## 令和8年3月内容 《令和8年4月28日(火)発行》

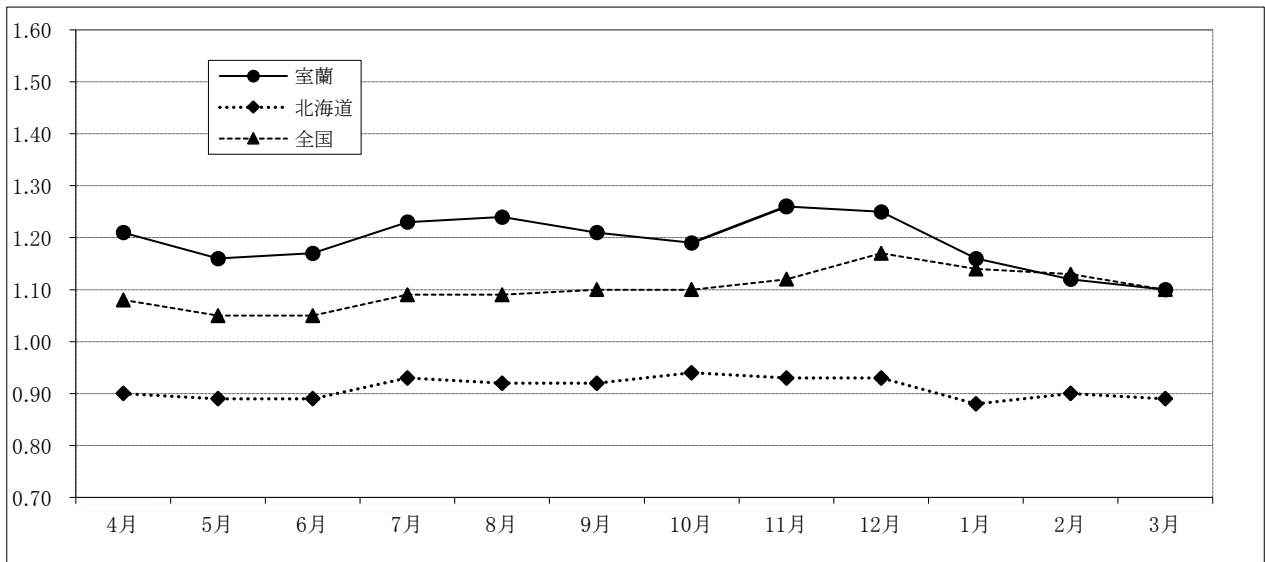
令和8年3月の有効求人倍率は、1.10倍で前年同月(1.20倍)と比べて▲0.10ポイントとなり、11か月連続で前年同月を下回った。  
 月間有効求職者数は、2,651人(前年同月2,642人)で、3か月ぶりに前年同月を上回った。  
 月間有効求人数は、2,918人(前年同月3,179人)となり、7か月連続で前年同月を下回った。

### 【有効求人倍率の推移(常用)】

(単位:倍)

	R7年 4月	5月	6月	7月	8月	9月	10月	11月	12月	R8年 1月	2月	3月
室蘭	1.21 (1.16)	1.16 (1.19)	1.17 (1.23)	1.23 (1.31)	1.24 (1.30)	1.21 (1.38)	1.19 (1.43)	1.26 (1.45)	1.25 (1.46)	1.16 (1.30)	1.12 (1.29)	1.10 (1.20)
北海道	0.90 (0.91)	0.89 (0.89)	0.89 (0.88)	0.93 (0.93)	0.92 (0.94)	0.92 (0.97)	0.94 (0.97)	0.93 (0.99)	0.93 (1.01)	0.88 (0.95)	0.90 (0.96)	0.89 (0.97)
全国	1.08 (1.08)	1.05 (1.05)	1.05 (1.06)	1.09 (1.11)	1.09 (1.13)	1.10 (1.14)	1.10 (1.16)	1.12 (1.18)	1.17 (1.22)	1.14 (1.20)	1.13 (1.19)	1.10 (1.16)

(注) 1. 新規学卒を除き常用的パートを含む原数値 2. 下段の( )は前年同月



### 【完全失業率の推移】

(単位:%)

	R7年 4月	5月	6月	7月	8月	9月	10月	11月	12月	R8年 1月	2月	3月
北海道	2.5 (3.0)			3.1 (2.6)			2.8 (2.6)			* (2.6)		
全国	2.5 (2.6)	2.5 (2.6)	2.5 (2.5)	2.3 (2.7)	2.6 (2.5)	2.6 (2.4)	2.6 (2.5)	2.6 (2.5)	2.6 (2.4)	2.7 (2.5)	2.6 (2.4)	* (2.5)

(注) 1. 北海道分は原数値、全国分は季節調整値。 [資料出所:総務省統計局「労働力調査」]  
 2. ( )内は前年同期。  
 3. 季節調整値は新季節指数により改訂されているため、以前の公表値とは若干異なっている。



※ハローワークインターネットサービスの機能拡充に伴い、令和3年9月以降の数値には、ハローワークに来所せず、オンライン上で求職登録した求職者数や、求職者がハローワークインターネットサービスの求人に直接応募した「就職件数等」が含まれている。

新規求職申込件数は715人で、前年同月(671人)に比べ+44人(+6.6%)増加し、6か月ぶりに前年同月を上回った。  
 新規求人数は1,082人で、前年同月(1,131人)に比べ▲49人(▲4.3%)減少し、8か月連続で前年同月を下回った。  
 新規求人数に占めるパート求人の割合は26.0%で、前年同月に比べ▲2.9ポイント下回った。

【 職業紹介状況 (学卒を除きパートを含む常用) 】

(単位:件、人、倍、%、ポイント)

項目	区分	令和8年3月	令和7年3月	対前年 (%)・(P)	令和7年度 4月～当月累計	前年同期	対前年 (%)・(P)
新規求職申込件数		715	671	6.6	6,745	6,734	0.2
月間有効求職者数		2,651	2,642	0.3	30,904	30,094	2.7
新規求人数		1,082	1,131	▲ 4.3	12,832	13,575	▲ 5.5
月間有効求人数		2,918	3,179	▲ 8.2	36,840	39,186	▲ 6.0
紹介件数		485	458	5.9	4,342	4,182	3.8
就職件数		223	225	▲ 0.9	1,829	1,851	▲ 1.2
充足数		216	214	0.9	1,696	1,689	0.4
新規求人倍率		1.51	1.69	▲ 0.18	1.90	2.02	▲ 0.12
有効求人倍率		1.10	1.20	▲ 0.10	1.19	1.30	▲ 0.11
就職率		31.2	33.5	▲ 2.3	27.1	27.5	▲ 0.4

(注)就職率=就職件数÷新規求職申込件数×100

【 パートタイムの職業紹介状況 (常用的パート) 】

(単位:件、人、%、ポイント)

項目	区分	令和8年3月	令和7年3月	対前年 (%)・(P)	令和7年度 4月～当月累計	前年同期	対前年 (%)・(P)
新規求職申込件数		317	248	27.8	2,814	2,774	1.4
月間有効求職者数		1,122	1,059	5.9	13,167	12,791	2.9
新規求人数		281	327	▲ 14.1	3,580	4,125	▲ 13.2
月間有効求人数		755	869	▲ 13.1	9,993	11,715	▲ 14.7
紹介件数		202	189	6.9	1,762	1,573	12.0
就職件数		108	96	12.5	775	750	3.3
就職率		34.1	38.7	▲ 4.6	27.5	27.0	0.5
全新規求人に占める パート求人の割合		26.0	28.9	▲ 2.9	27.9	30.4	▲ 2.5
全月間有効求人に占める パート求人の割合		25.9	27.3	▲ 1.4	27.1	29.9	▲ 2.8

(注)就職率=就職件数÷新規求職申込件数×100

【 中高年齢者(45歳以上)の職業紹介状況 (学卒除きパートを含む常用) 】

(単位:件、人、%)

項目	区分	令和8年3月	令和7年3月	対前年 (%)	令和7年度 4月～当月累計	前年同期	対前年 (%)
新規求職申込件数		467	386	21.0	4,276	4,165	2.7
55歳以上		319	264	20.8	2,844	2,764	2.9
65歳以上		158	109	45.0	1,387	1,368	1.4
月間有効求職者数		1,665	1,601	4.0	19,352	18,367	5.4
55歳以上		1,073	1,059	1.3	12,774	11,880	7.5
65歳以上		452	416	8.7	4,989	4,975	0.3
紹介件数		326	272	19.9	2,765	2,480	11.5
55歳以上		196	154	27.3	1,659	1,396	18.8
65歳以上		82	43	90.7	620	527	17.6
就職件数		151	134	12.7	1,118	1,100	1.6
55歳以上		89	75	18.7	670	620	8.1
65歳以上		42	24	75.0	249	233	6.9

●ハローワークインターネットサービスの機能拡充に伴う令和3年9月以降の数値の取り扱いについては、表紙※を参照。

【各種指標の推移（学卒を除きパートを含む常用）】

（単位：件、人、倍、%、ポイント）

	新規求職申込件数		新規求人数		新規求人倍率		月間有効求職者数		月間有効求人数		有効求人倍率		就職件数		充足数	
	(A)	対前年 (%)	(B)	対前年 (%)	(B/A)	対前年 (P)	(C)	対前年 (%)	(D)	対前年 (%)	(D/C)	対前年 (P)	(E)	対前年 (%)	(F)	対前年 (%)
27年度	10,640	▲ 9.3	16,169	6.2	1.52	0.22	38,917	▲ 8.8	44,025	7.9	1.13	0.17	3,850	▲ 9.5	3,469	▲ 7.7
28年度	9,889	▲ 7.1	16,513	2.1	1.67	0.15	36,028	▲ 7.4	44,938	2.1	1.25	0.12	3,612	▲ 6.2	3,318	▲ 4.4
29年度	9,309	▲ 5.9	17,126	3.7	1.84	0.17	34,886	▲ 3.2	47,565	5.8	1.36	0.11	3,307	▲ 8.4	3,036	▲ 8.5
30年度	8,679	▲ 6.8	17,515	2.3	2.02	0.18	32,291	▲ 7.4	48,900	2.8	1.51	0.15	3,071	▲ 7.1	2,824	▲ 7.0
元年度	8,215	▲ 5.3	16,747	▲ 4.4	2.04	0.02	30,721	▲ 4.9	47,257	▲ 3.4	1.54	0.03	2,883	▲ 6.1	2,651	▲ 6.1
2年度	7,377	▲ 10.2	13,569	▲ 19.0	1.84	▲ 0.20	30,928	0.7	37,765	▲ 20.1	1.22	▲ 0.32	2,302	▲ 20.2	2,135	▲ 19.5
3年度	7,298	▲ 1.1	13,920	2.6	1.91	0.07	32,042	3.6	39,253	3.9	1.23	0.00	2,211	▲ 4.0	2,009	▲ 5.9
4年度	7,657	4.9	16,003	15.0	2.09	0.18	32,374	1.0	45,160	15.0	1.39	0.17	2,280	3.1	2,089	4.0
5年度	7,270	▲ 5.1	14,158	▲ 11.5	1.95	▲ 0.14	32,026	▲ 1.1	40,345	▲ 10.7	1.26	▲ 0.14	2,127	▲ 6.7	1,918	▲ 8.2
4月	849	▲ 1.5	1,308	▲ 12.7	1.54	▲ 0.20	2,886	1.6	3,493	▲ 2.1	1.21	▲ 0.05	212	3.4	196	0.5
5月	673	13.5	1,234	9.1	1.83	▲ 0.08	2,941	5.3	3,519	▲ 2.5	1.20	▲ 0.09	226	21.5	204	19.3
6月	648	▲ 3.7	1,067	▲ 21.1	1.65	▲ 0.36	2,862	2.1	3,337	▲ 11.6	1.17	▲ 0.18	196	▲ 2.0	183	1.1
7月	545	▲ 6.5	1,263	▲ 15.6	2.32	▲ 0.25	2,725	0.9	3,321	▲ 12.5	1.22	▲ 0.19	182	▲ 10.3	169	▲ 7.1
8月	548	▲ 14.0	1,116	▲ 2.1	2.04	0.25	2,692	▲ 1.7	3,273	▲ 13.8	1.22	▲ 0.17	142	▲ 23.7	129	▲ 22.3
9月	597	0.2	1,153	▲ 16.8	1.93	▲ 0.39	2,700	▲ 0.8	3,387	▲ 11.3	1.25	▲ 0.15	183	▲ 12.4	162	▲ 11.5
10月	565	▲ 5.0	1,357	▲ 15.3	2.40	▲ 0.29	2,667	▲ 0.8	3,463	▲ 10.7	1.30	▲ 0.14	178	▲ 12.7	150	▲ 20.6
11月	502	▲ 14.8	1,132	▲ 9.9	2.25	0.12	2,553	▲ 0.9	3,465	▲ 13.4	1.36	▲ 0.19	166	▲ 8.3	142	▲ 12.3
12月	436	▲ 12.4	1,054	▲ 21.2	2.42	▲ 0.27	2,364	▲ 4.4	3,371	▲ 15.2	1.43	▲ 0.18	141	▲ 6.6	120	▲ 16.7
1月	574	▲ 13.6	1,101	▲ 19.2	1.92	▲ 0.13	2,363	▲ 7.7	3,179	▲ 15.2	1.35	▲ 0.11	105	▲ 23.4	93	▲ 25.0
2月	704	9.3	1,166	▲ 1.3	1.66	▲ 0.17	2,581	▲ 3.1	3,203	▲ 11.6	1.24	▲ 0.12	145	▲ 3.3	130	▲ 6.5
3月	629	▲ 13.0	1,207	▲ 4.2	1.92	0.18	2,692	▲ 4.4	3,334	▲ 6.5	1.24	▲ 0.03	251	▲ 6.3	240	▲ 5.1
6年度	6,734	▲ 7.4	13,575	▲ 4.1	2.02	0.07	30,094	▲ 6.0	39,186	▲ 2.9	1.30	0.04	1,851	▲ 13.0	1,689	▲ 11.9
4月	913	7.5	1,157	▲ 11.5	1.27	▲ 0.27	2,894	0.3	3,364	▲ 3.7	1.16	▲ 0.05	212	0.0	193	▲ 1.5
5月	548	▲ 18.6	1,126	▲ 8.8	2.05	0.22	2,776	▲ 5.6	3,308	▲ 6.0	1.19	▲ 0.01	162	▲ 28.3	152	▲ 25.5
6月	527	▲ 18.7	1,134	6.3	2.15	0.50	2,671	▲ 6.7	3,274	▲ 1.9	1.23	0.06	162	▲ 17.3	152	▲ 16.9
7月	490	▲ 10.1	1,128	▲ 10.7	2.30	▲ 0.02	2,478	▲ 9.1	3,234	▲ 2.6	1.31	0.09	135	▲ 25.8	126	▲ 25.4
8月	430	▲ 21.5	1,024	▲ 8.2	2.38	0.34	2,414	▲ 10.3	3,149	▲ 3.8	1.30	0.08	141	▲ 0.7	127	▲ 1.6
9月	467	▲ 21.8	1,233	6.9	2.64	0.71	2,369	▲ 12.3	3,270	▲ 3.5	1.38	0.13	145	▲ 20.8	134	▲ 17.3
10月	574	1.6	1,318	▲ 2.9	2.30	▲ 0.10	2,435	▲ 8.7	3,476	0.4	1.43	0.13	157	▲ 11.8	142	▲ 5.3
11月	492	▲ 2.0	1,068	▲ 5.7	2.17	▲ 0.08	2,377	▲ 6.9	3,439	▲ 0.8	1.45	0.09	163	▲ 1.8	148	4.2
12月	416	▲ 4.6	1,031	▲ 2.2	2.48	0.06	2,243	▲ 5.1	3,283	▲ 2.6	1.46	0.03	106	▲ 24.8	91	▲ 24.2
1月	615	7.1	1,077	▲ 2.2	1.75	▲ 0.17	2,356	▲ 0.3	3,060	▲ 3.7	1.30	▲ 0.05	115	9.5	104	11.8
2月	591	▲ 16.1	1,148	▲ 1.5	1.94	0.28	2,439	▲ 5.5	3,150	▲ 1.7	1.29	0.05	128	▲ 11.7	106	▲ 18.5
3月	671	6.7	1,131	▲ 6.3	1.69	▲ 0.23	2,642	▲ 1.9	3,179	▲ 4.6	1.20	▲ 0.04	225	▲ 10.4	214	▲ 10.8
7年度																
4月	864	▲ 5.4	1,269	9.7	1.47	0.20	2,820	▲ 2.6	3,420	1.7	1.21	0.05	184	▲ 13.2	173	▲ 10.4
5月	616	12.4	1,122	▲ 0.4	1.82	▲ 0.23	2,858	3.0	3,329	0.6	1.16	▲ 0.03	187	15.4	170	11.8
6月	560	6.3	1,148	1.2	2.05	▲ 0.10	2,828	5.9	3,312	1.2	1.17	▲ 0.06	177	9.3	164	7.9
7月	523	6.7	1,180	4.6	2.26	▲ 0.04	2,660	7.3	3,265	1.0	1.23	▲ 0.08	147	8.9	133	5.6
8月	485	12.8	1,010	▲ 1.4	2.08	▲ 0.30	2,560	6.0	3,179	1.0	1.24	▲ 0.06	131	▲ 7.1	133	4.7
9月	552	18.2	1,107	▲ 10.2	2.01	▲ 0.63	2,606	10.0	3,164	▲ 3.2	1.21	▲ 0.17	162	11.7	154	14.9
10月	535	▲ 6.8	1,078	▲ 18.2	2.01	▲ 0.29	2,580	6.0	3,063	▲ 11.9	1.19	▲ 0.24	172	9.6	159	12.0
11月	412	▲ 16.3	1,055	▲ 1.2	2.56	0.39	2,408	1.3	3,041	▲ 11.6	1.26	▲ 0.19	115	▲ 29.4	105	▲ 29.1
12月	386	▲ 7.2	876	▲ 15.0	2.27	▲ 0.21	2,290	2.1	2,858	▲ 12.9	1.25	▲ 0.21	116	9.4	104	14.3
1月	524	▲ 14.8	859	▲ 20.2	1.64	▲ 0.11	2,262	▲ 4.0	2,613	▲ 14.6	1.16	▲ 0.14	124	7.8	103	▲ 1.0
2月	573	▲ 3.0	1,046	▲ 8.9	1.83	▲ 0.11	2,381	▲ 2.4	2,678	▲ 15.0	1.12	▲ 0.17	91	▲ 28.9	82	▲ 22.6
3月	715	6.6	1,082	▲ 4.3	1.51	▲ 0.18	2,651	0.3	2,918	▲ 8.2	1.10	▲ 0.10	223	▲ 0.9	216	0.9
4月～当月累計	6,745		12,832		1.90		30,904		36,840		1.19		1,829		1,696	
前年同期	6,734	0.2	13,575	▲ 5.5	2.02	▲ 0.12	30,094	2.7	39,186	▲ 6.0	1.30	▲ 0.11	1,851	▲ 1.2	1,689	0.4

●ハローワークインターネットサービスの機能拡充に伴う令和3年9月以降の数値の取り扱いについては、表紙※を参照。

【新規求人数の産業別状況（学卒を除きパートを含む常用）】

（単位：人、％）

産業分類	令和8年3月	令和7年3月	対前年 （％）	令和7年度 累 計	前年同期	対前年 （％）
合 計	1,082	1,131	▲ 4.3	12,832	13,575	▲ 5.5
A, B 農・林・漁業 (01～04)	10	9	11.1	71	70	1.4
C 鉱 業 (05)	0	0	0.0	0	0	0.0
D 建設業 (06～08)	220	174	26.4	2,340	2,298	1.8
E 製造業 (09～32)	108	113	▲ 4.4	1,545	1,565	▲ 1.3
09・10) 食料品製造業	17	23	▲ 26.1	434	463	▲ 6.3
22) 鉄鋼業	25	27	▲ 7.4	248	292	▲ 15.1
24) 金属製品製造業	17	11	54.5	256	225	13.8
25) はん用機械器具製造業	6	6	0.0	119	104	14.4
26～29) 生産・業務・電気機械器具製造、電子部品・デバイス製造	1	8	▲ 87.5	67	76	▲ 11.8
31) 輸送用機械器具製造業	23	16	43.8	157	146	7.5
その他の製造業(11～21、23、30、32)	19	22	▲ 13.6	264	259	1.9
G 情報通信業 (37～41)	7	3	133.3	69	69	0.0
H 運輸業・郵便業 (42～49)	43	77	▲ 44.2	790	977	▲ 19.1
I 卸売・小売業 (50～61)	57	76	▲ 25.0	713	862	▲ 17.3
J 金融・保険業 (62～67)	5	3	66.7	49	47	4.3
M 宿泊業・飲食サービス業 (75～77)	85	95	▲ 10.5	1,089	1,131	▲ 3.7
75) 宿泊業	28	37	▲ 24.3	691	591	16.9
N 生活関連サービス業・娯楽業 (78～80)	34	26	30.8	371	469	▲ 20.9
78) 洗濯、理・美容、浴場	21	14	50.0	212	292	▲ 27.4
P 医療・福祉 (83～85)	297	318	▲ 6.6	3,436	3,629	▲ 5.3
O, Q 教育学習支援業、複合サービス業 (81、82、86、87)	25	17	47.1	178	179	▲ 0.6
R サービス業 (88～96)	127	181	▲ 29.8	1,598	1,718	▲ 7.0
88) 廃棄物処理業	36	43	▲ 16.3	296	296	0.0
89) 自動車整備業	7	11	▲ 36.4	132	126	4.8
S, T 公務・分類不能 (97～99)	37	22	68.2	279	268	4.1
F, K, L その他	27	17	58.8	304	293	3.8

【新規求職申込件数の年齢別状況（学卒を除きパートを含む常用）】

（単位：件、％）

年 齢	令和8年3月			令和7年3月			対前年(%)		
	計	男	女	計	男	女	計	男	女
合 計	715	289	425	671	285	386	6.6	1.4	10.1
29歳以下	82	26	55	106	42	64	▲ 22.6	▲ 38.1	▲ 14.1
30～44歳	166	63	103	179	54	125	▲ 7.3	16.7	▲ 17.6
45～54歳	148	56	92	122	45	77	21.3	24.4	19.5
55～59歳	81	28	53	85	42	43	▲ 4.7	▲ 33.3	23.3
60～64歳	80	32	48	70	28	42	14.3	14.3	14.3
65歳以上	158	84	74	109	74	35	45.0	13.5	111.4

年 齢	令和7年度 累計			前年同期			対前年(%)		
	計	男	女	計	男	女	計	男	女
合 計	6,745	2,795	3,943	6,734	2,781	3,951	0.2	0.5	▲ 0.2
29歳以下	951	340	607	1,031	367	663	▲ 7.8	▲ 7.4	▲ 8.4
30～44歳	1,518	499	1,018	1,538	475	1,063	▲ 1.3	5.1	▲ 4.2
45～54歳	1,432	512	918	1,401	470	931	2.2	8.9	▲ 1.4
55～59歳	727	277	450	710	304	406	2.4	▲ 8.9	10.8
60～64歳	730	324	406	686	311	374	6.4	4.2	8.6
65歳以上	1,387	843	544	1,368	854	514	1.4	▲ 1.3	5.8

（注）「性別未指定」の求職について「男」「女」のいずれにも計上せず「計」には計上を行うため、「計」は「男」「女」の合計と一致しないことがある

●ハローワークインターネットサービスの機能拡充に伴う令和3年9月以降の数値の取り扱いについては、表紙※を参照。

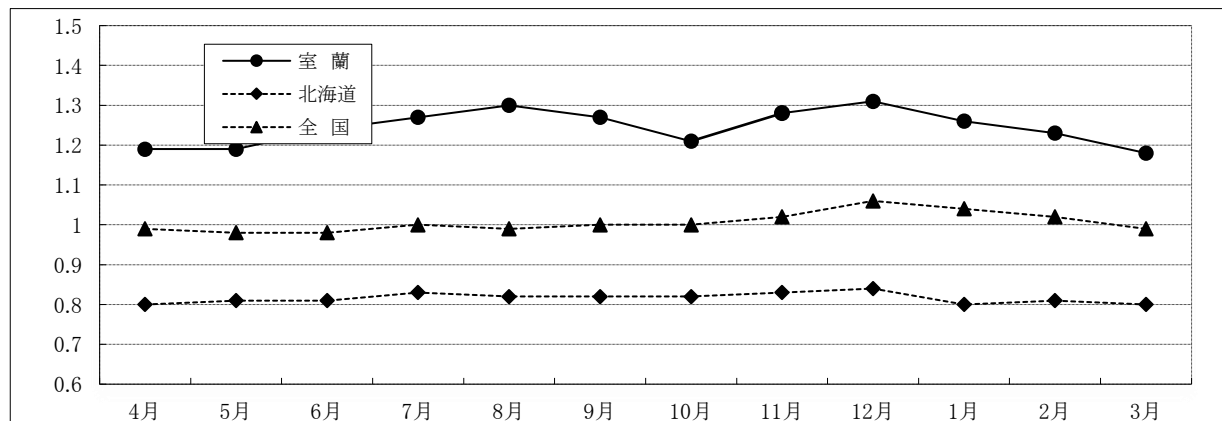
【 正社員の有効求人倍率の推移 】

(単位:倍)

	R7年 4月	5月	6月	7月	8月	9月	10月	11月	12月	R8年 1月	2月	3月
室 蘭	1.19 (1.09)	1.19 (1.14)	1.24 (1.21)	1.27 (1.29)	1.30 (1.26)	1.27 (1.31)	1.21 (1.32)	1.28 (1.35)	1.31 (1.46)	1.26 (1.36)	1.23 (1.35)	1.18 (1.21)
北海道	0.80 (0.76)	0.81 (0.76)	0.81 (0.77)	0.83 (0.80)	0.82 (0.80)	0.82 (0.82)	0.82 (0.82)	0.83 (0.84)	0.84 (0.88)	0.80 (0.84)	0.81 (0.84)	0.80 (0.83)
全 国	0.99 (0.96)	0.98 (0.94)	0.98 (0.96)	1.00 (0.99)	0.99 (1.00)	1.00 (1.01)	1.00 (1.03)	1.02 (1.06)	1.06 (1.11)	1.04 (1.08)	1.02 (1.07)	0.99 (1.05)

(注) 1. 正社員有効求人倍率＝正社員有効求人数÷常用フルタイム有効求職者数。なお、常用フルタイム有効求職者数には正社員以外を希望する者も含まれるため、厳密な意味での正社員有効求人倍率より低い値となる。

2. 下段の( )内は前年同月



【 職業別・年齢別月間有効求人・求職状況 (学卒を除きパートを含む常用) 】

(単位:人、倍)

		年齢計	24歳以下	25～34歳	35～44歳	45～54歳	55歳以上
職業計	求 人	2,918	246	529	568	708	867
	求 職	2,651	178	383	425	592	1,073
	求人倍率	1.10	1.38	1.38	1.34	1.20	0.81
管理的職業	求 人	1	1	0	0	0	0
	求 職	0	0	0	0	0	0
	求人倍率	-	-	0.00	0.00	0.00	0.00
専門的・技術的職業	求 人	509	31	147	107	110	114
	求 職	283	14	67	50	55	97
	求人倍率	1.80	2.21	2.19	2.14	2.00	1.18
事務的職業	求 人	259	25	57	54	71	52
	求 職	551	45	101	101	148	156
	求人倍率	0.47	0.56	0.56	0.53	0.48	0.33
販売の職業	求 人	140	21	16	30	39	34
	求 職	152	17	13	26	44	52
	求人倍率	0.92	1.24	1.23	1.15	0.89	0.65
サービスの職業	求 人	676	40	92	117	186	241
	求 職	340	17	39	50	84	150
	求人倍率	1.99	2.35	2.36	2.34	2.21	1.61
保安の職業	求 人	73	0	5	5	14	49
	求 職	22	0	1	1	3	17
	求人倍率	3.32	0.00	5.00	5.00	4.67	2.88
農林漁業の職業	求 人	31	3	6	4	7	11
	求 職	32	3	5	4	7	13
	求人倍率	0.97	1.00	1.20	1.00	1.00	0.85
生産工程の職業	求 人	449	64	72	112	94	107
	求 職	140	15	17	27	27	54
	求人倍率	3.21	4.27	4.24	4.15	3.48	1.98
輸送・機械運転の職業	求 人	219	3	12	44	54	106
	求 職	106	1	4	14	18	69
	求人倍率	2.07	3.00	3.00	3.14	3.00	1.54
建設・採掘の職業	求 人	314	34	17	65	68	130
	求 職	56	4	2	8	10	32
	求人倍率	5.61	8.50	8.50	8.13	6.80	4.06
運搬・清掃等の職業	求 人	247	14	33	31	58	111
	求 職	346	15	34	36	81	180
	求人倍率	0.71	0.93	0.97	0.86	0.72	0.62
分類不能の職業	求 人	0	0	0	0	0	0
	求 職	623	47	100	108	115	253
	求人倍率	0.00	0.00	0.00	0.00	0.00	0.00

(注1) 就職機会積み上げ方式による集計 (注2) 「分類不能の職業」欄の求職者は「希望職種未定(検討中)の者」

(注3) 数値については、平成21年12月改訂の「日本標準職業分類」に基づく区分に準ずる。

●ハローワークインターネットサービスの機能拡充に伴う令和3年9月以降の数値の取り扱いについては、表紙※を参照。

【新規求職者の状況（学卒を除きパート含む常用）】

（単位：件、％）

年度・月	新規求職 申込件数	在職者				離職者				うち事業主都合離職者				うち自己都合離職者				無業者			
		構成比		対前年比		構成比		対前年比		構成比		対前年比		構成比		対前年比		構成比		対前年比	
元年度	8,215	2,619	31.9	▲ 1.8	4,652	56.6	▲ 4.6	999	12.2	▲ 9.3	3,364	40.9	▲ 4.7	944	11.5	▲ 16.9					
2年度	7,377	2,038	27.6	▲ 22.2	4,587	62.2	▲ 1.4	1,362	18.5	36.3	3,034	41.1	▲ 9.8	752	10.2	▲ 20.3					
3年度	7,298	2,142	29.4	5.1	4,383	60.1	▲ 4.4	1,059	14.5	▲ 22.2	3,185	43.6	5.0	773	10.6	2.8					
4年度	7,657	2,090	27.3	▲ 2.4	4,761	62.2	8.6	1,184	15.5	11.8	3,376	44.1	6.0	806	10.5	4.3					
5年度	7,270	1,983	27.3	▲ 5.1	4,548	62.6	▲ 4.5	1,083	14.9	▲ 8.5	3,243	44.6	▲ 3.9	739	10.2	▲ 8.3					
6年度	6,734	1,814	26.9	▲ 8.5	4,235	62.9	▲ 6.9	1,073	15.9	▲ 0.9	2,982	44.3	▲ 8.0	685	10.2	▲ 7.3					
4月	913	150	16.4	▲ 4.5	678	74.3	12.1	219	24.0	28.8	422	46.2	5.5	85	9.3	▲ 2.3					
5月	548	117	21.4	▲ 23.5	366	66.8	▲ 16.6	88	16.1	▲ 15.4	267	48.7	▲ 14.4	65	11.9	▲ 19.8					
6月	527	131	24.9	▲ 21.6	344	65.3	▲ 15.9	103	19.5	▲ 14.9	227	43.1	▲ 14.0	52	9.9	▲ 27.8					
7月	490	134	27.3	▲ 10.1	313	63.9	▲ 8.7	66	13.5	4.8	239	48.8	▲ 10.5	43	8.8	▲ 18.9					
8月	430	134	31.2	▲ 10.1	242	56.3	▲ 30.3	41	9.5	▲ 37.9	193	44.9	▲ 26.1	54	12.6	3.8					
9月	467	132	28.3	▲ 32.7	287	61.5	▲ 16.1	43	9.2	▲ 31.7	234	50.1	▲ 12.0	48	10.3	▲ 18.6					
10月	574	165	28.7	26.0	357	62.2	▲ 4.0	87	15.2	▲ 5.4	257	44.8	▲ 2.7	52	9.1	▲ 16.1					
11月	492	155	31.5	25.0	282	57.3	▲ 13.5	74	15.0	34.5	187	38.0	▲ 25.5	55	11.2	5.8					
12月	416	118	28.4	▲ 9.2	261	62.7	▲ 2.6	71	17.1	0.0	181	43.5	▲ 3.2	37	8.9	▲ 2.6					
1月	615	160	26.0	▲ 9.1	398	64.7	10.6	107	17.4	23.0	272	44.2	3.4	57	9.3	50.0					
2月	591	201	34.0	▲ 15.2	331	56.0	▲ 16.0	78	13.2	▲ 28.4	240	40.6	▲ 9.8	59	10.0	▲ 19.2					
3月	671	217	32.3	1.4	376	56.0	9.6	96	14.3	17.1	263	39.2	8.7	78	11.6	8.3					
7年度																					
4月	864	154	17.8	2.7	644	74.5	▲ 5.0	209	24.2	▲ 4.6	393	45.5	▲ 6.9	66	7.6	▲ 22.4					
5月	616	133	21.6	13.7	413	67.0	12.8	106	17.2	20.5	289	46.9	8.2	70	11.4	7.7					
6月	560	152	27.1	16.0	349	62.3	1.5	99	17.7	▲ 3.9	239	42.7	5.3	59	10.5	13.5					
7月	523	120	22.9	▲ 10.4	363	69.4	16.0	74	14.1	12.1	268	51.2	12.1	40	7.6	▲ 7.0					
8月	485	129	26.6	▲ 3.7	310	63.9	28.1	71	14.6	73.2	225	46.4	16.6	46	9.5	▲ 14.8					
9月	552	145	26.3	9.8	358	64.9	24.7	77	13.9	79.1	264	47.8	12.8	49	8.9	2.1					
10月	535	140	26.2	▲ 15.2	346	64.7	▲ 3.1	91	17.0	4.6	242	45.2	▲ 5.8	49	9.2	▲ 5.8					
11月	412	109	26.5	▲ 29.7	258	62.6	▲ 8.5	64	15.5	▲ 13.5	185	44.9	▲ 1.1	45	10.9	▲ 18.2					
12月	386	112	29.0	▲ 5.1	252	65.3	▲ 3.4	69	17.9	▲ 2.8	179	46.4	▲ 1.1	22	5.7	▲ 40.5					
1月	524	148	28.2	▲ 7.5	339	64.7	▲ 14.8	83	15.8	▲ 22.4	246	46.9	▲ 9.6	37	7.1	▲ 35.1					
2月	573	191	33.3	▲ 5.0	315	55.0	▲ 4.8	95	16.6	21.8	206	36.0	▲ 14.2	67	11.7	13.6					
3月	715	212	29.7	▲ 2.3	434	60.7	15.4	127	17.8	32.3	295	41.3	12.2	69	9.7	▲ 11.5					

【雇用保険適用事業所及び一般被保険者の推移】

（単位：人、％）

年度・月	適用事業所数		一般被保険者数		資格喪失者数		うち事業主都合離職者数		構成比
		対前年比		対前年比		対前年比		対前年比	
元年度	3,164	▲ 0.8	40,103	▲ 0.3	5,483	▲ 3.7	319	▲ 12.6	5.8
2年度	3,164	0.0	39,637	▲ 1.2	5,276	▲ 3.8	428	34.2	8.1
3年度	3,159	▲ 0.1	38,919	▲ 1.8	5,062	▲ 4.1	297	▲ 30.6	5.9
4年度	3,153	▲ 0.2	38,003	▲ 2.4	5,130	1.3	366	23.2	7.1
5年度	3,135	▲ 0.6	37,467	▲ 1.4	4,887	▲ 4.7	333	▲ 9.0	6.8
6年度	3,086	▲ 1.6	36,867	▲ 1.6	4,769	▲ 2.4	413	24.0	8.7
4月	3,111	▲ 1.3	36,961	▲ 1.2	980	▲ 5.7	102	175.7	10.4
5月	3,111	▲ 1.4	37,274	▲ 1.2	314	▲ 14.2	10	▲ 72.2	3.2
6月	3,106	▲ 1.4	37,227	▲ 1.3	312	▲ 2.8	39	18.2	12.5
7月	3,105	▲ 1.4	37,158	▲ 1.5	383	▲ 1.5	20	42.9	5.2
8月	3,103	▲ 1.5	37,026	▲ 1.6	349	8.0	50	138.1	14.3
9月	3,077	▲ 1.8	36,952	▲ 1.7	340	▲ 1.7	10	▲ 63.0	2.9
10月	3,078	▲ 1.6	36,906	▲ 1.7	400	5.3	46	53.3	11.5
11月	3,073	▲ 1.9	36,872	▲ 1.7	284	▲ 8.7	13	▲ 23.5	4.6
12月	3,073	▲ 1.6	36,718	▲ 1.9	319	14.7	14	▲ 53.3	4.4
1月	3,064	▲ 1.8	36,520	▲ 1.8	390	▲ 11.4	39	77.3	10.0
2月	3,065	▲ 1.6	36,441	▲ 1.8	353	0.0	35	▲ 7.9	9.9
3月	3,062	▲ 1.5	36,353	▲ 1.8	345	1.2	35	25.0	10.1
7年度									
4月	3,065	▲ 1.5	36,372	▲ 1.6	966	▲ 1.4	117	14.7	12.1
5月	3,063	▲ 1.5	36,653	▲ 1.7	390	24.2	40	300.0	10.3
6月	3,059	▲ 1.5	36,661	▲ 1.5	290	▲ 7.1	18	▲ 53.8	6.2
7月	3,053	▲ 1.7	36,592	▲ 1.5	369	▲ 3.7	20	0.0	5.4
8月	3,047	▲ 1.8	36,450	▲ 1.6	400	14.6	18	▲ 64.0	4.5
9月	3,033	▲ 1.4	36,447	▲ 1.4	338	▲ 0.6	22	120.0	6.5
10月	3,024	▲ 1.8	36,324	▲ 1.6	414	3.5	15	▲ 67.4	3.6
11月	3,016	▲ 1.9	36,313	▲ 1.5	264	▲ 7.0	9	▲ 30.8	3.4
12月	3,016	▲ 1.9	36,208	▲ 1.4	288	▲ 9.7	19	35.7	6.6
1月	3,014	▲ 1.6	36,079	▲ 1.2	361	▲ 7.4	17	▲ 56.4	4.7
2月	3,016	▲ 1.6	36,059	▲ 1.0	328	▲ 7.1	37	5.7	11.3
3月	3,022	▲ 1.3	35,904	▲ 1.2	406	17.7	68	94.3	16.7

（注）適用事業所数及び一般被保険者数の年度計は各月の平均

●ハローワークインターネットサービスの機能拡充に伴う令和3年9月以降の数値の取り扱いについては、表紙※を参照。

## 【雇用保険業務取扱状況】

(適用関係)

(単位:所、人、%)

		令和8年3月	令和7年3月	対前年 (%)	令和7年度 4月～当月累計	前年同期	対前年 (%)
適用事業所数		3,022	3,062	▲ 1.3			
被保険者数合計		40,801	41,164	▲ 0.9			
一般	被保険者数	35,904	36,353	▲ 1.2			
	資格取得数	288	306	▲ 5.9	4,972	4,849	2.5
	資格喪失数	406	345	17.7	4,814	4,769	0.9
高年齢	被保険者数	4,765	4,673	2.0			
	資格取得者数	26	26	0.0	420	426	▲ 1.4
	資格喪失者数	77	59	30.5	989	1,060	▲ 6.7
短期特例	被保険者数	132	138	▲ 4.3			
	資格取得者数	70	70	0.0	582	653	▲ 10.9
	資格喪失者数	28	50	▲ 44.0	506	593	▲ 14.7

(給付関係)

(単位:件、人、円、%)

		令和8年3月	令和7年3月	対前年 (%)	令和7年度 4月～当月累計	前年同期	対前年 (%)
一般	受給資格決定件数	195	166	17.5	1,859	1,776	4.7
	受給者実人員(基本手当)	636	533	19.3	8,266	6,828	21.1
	基本手当基本分	615	510	20.6	8,061	6,592	22.3
	基本手当支給総額(円)	73,641,712	63,290,313	16.4	982,189,125	830,082,626	18.3
	基本手当基本分(円)	68,561,538	58,441,352	17.3	944,690,117	790,318,725	19.5
	一般支給総金額(円)	73,857,754	63,820,064	15.7	989,702,820	841,009,042	17.7
高年齢	受給資格決定件数	52	44	18.2	743	792	▲ 6.2
	受給者数	56	49	14.3	726	798	▲ 9.0
	支給金額(円)	12,953,120	10,816,710	19.8	168,373,144	176,562,951	▲ 4.6
短期特例	受給資格決定件数	27	41	▲ 34.1	478	540	▲ 11.5
	受給者数	20	36	▲ 44.4	485	553	▲ 12.3
	支給金額(円)	4,661,788	7,870,358	▲ 40.8	102,947,795	112,840,498	▲ 8.8
支給金額計		91,472,662	82,507,132	10.9	1,261,023,759	1,130,412,491	11.6
再就職手当	支給人員	31	26	19.2	504	463	8.9
	支給金額(円)	12,585,903	12,384,192	1.6	226,357,087	190,699,899	18.7

## 【障害者の職業紹介状況】

(単位:件、人、%)

	令和8年3月	令和7年3月	対前年 (%)	令和7年度 4月～当月累計	前年同期	対前年 (%)
新規求職申込件数	38	51	▲ 25.5	446	410	8.8
期末有効求職者数	401	373	7.5	4,623	4,328	6.8
就職者数	29	28	3.6	163	153	6.5

【室蘭所(本所)の職業紹介状況 (学卒を除きパートを含む常用)】

《管轄:室蘭市、登別市》

新規求職申込件数は547人で、前年同月(528人)に比べ+19人(+3.6%)増加した。  
 新規求人数は776人で、前年同月(775人)に比べ+1人(+0.1%)増加した。  
 新規求人数に占めるパート求人の割合は25.0%で、前年同月に比べ▲4.4ポイント下回った。

(単位:件、人、倍、%、ポイント)

項目	区分	令和8年3月	令和7年3月	対前年 (%)・(P)	令和7年度 4月~当月累計	前年同期	対前年 (%)・(P)
新規求職申込件数		547	528	3.6	5,303	5,339	▲ 0.7
月間有効求職者数		2,019	2,065	▲ 2.2	23,963	23,279	2.9
新規求人数		776	775	0.1	8,962	9,412	▲ 4.8
月間有効求人数		2,085	2,258	▲ 7.7	25,645	27,066	▲ 5.3
紹介件数		379	338	12.1	3,426	3,289	4.2
就職件数		172	181	▲ 5.0	1,398	1,422	▲ 1.7
充足数		163	177	▲ 7.9	1,272	1,289	▲ 1.3
新規求人倍率		1.42	1.47	▲ 0.05	1.69	1.76	▲ 0.07
有効求人倍率		1.03	1.09	▲ 0.06	1.07	1.16	▲ 0.09
就職率		31.4	34.3	▲ 2.9	26.4	26.6	▲ 0.2

(注)就職率=就職件数÷新規求職申込件数×100

【パートタイムの職業紹介状況 (常用的パート)】

(単位:件、人、%、ポイント)

項目	区分	令和8年3月	令和7年3月	対前年 (%)・(P)	令和7年度 4月~当月累計	前年同期	対前年 (%)・(P)
新規求職申込件数		249	195	27.7	2,212	2,230	▲ 0.8
月間有効求職者数		850	825	3.0	10,085	9,801	2.9
新規求人数		194	228	▲ 14.9	2,485	2,855	▲ 13.0
月間有効求人数		540	633	▲ 14.7	6,880	7,982	▲ 13.8
紹介件数		172	148	16.2	1,426	1,300	9.7
就職件数		91	83	9.6	605	611	▲ 1.0
就職率		36.5	42.6	▲ 6.1	27.4	27.4	0.0
全新規求人に占めるパート 求人の割合		25.0	29.4	▲ 4.4	27.7	30.3	▲ 2.6
全月間有効求人に占める パート求人の割合		25.9	28.0	▲ 2.1	26.8	29.5	▲ 2.7

(注)就職率=就職件数÷新規求職申込件数×100

【新規求人数の産業別状況 (学卒を除きパートを含む常用)】

(単位:人、%)

産業分類	令和8年3月	令和7年3月	対前年(%)	令和7年度 4月~当月累計	前年同期	対前年(%)
合計	776	775	0.1	8,962	9,412	▲ 4.8
A, B 農・林・漁業 (01~04)	0	0	0.0	5	11	▲ 54.5
C 鉱業 (05)	0	0	0.0	0	0	0.0
D 建設業 (06~08)	184	148	24.3	1,955	1,889	3.5
E 製造業 (09~32)	96	94	2.1	1,186	1,182	0.3
09・10 食料品製造業	7	7	0.0	123	115	7.0
22 鉄鋼業	25	27	▲ 7.4	248	292	▲ 15.1
24 金属製品製造業	17	11	54.5	256	225	13.8
25 はん用機械器具製造業	4	5	▲ 20.0	103	99	4.0
26~29 生産・業務・電気機械器具製造、電子部品・デバイス製造	1	8	▲ 87.5	42	60	▲ 30.0
31 輸送用機械器具製造業	23	16	43.8	157	146	7.5
その他の製造業(11~21、23、30、32)	19	20	▲ 5.0	257	245	4.9
G 情報通信業 (37~41)	7	3	133.3	69	69	0.0
H 運輸業・郵便業 (42~49)	37	57	▲ 35.1	616	753	▲ 18.2
I 卸売・小売業 (50~61)	36	46	▲ 21.7	509	588	▲ 13.4
J 金融・保険業 (62~67)	2	0	-	37	33	12.1
M 宿泊業・飲食サービス業 (75~77)	33	31	6.5	377	479	▲ 21.3
75 宿泊業	13	9	44.4	256	268	▲ 4.5
N 生活関連サービス業・娯楽業 (78~80)	17	9	88.9	209	205	2.0
78 洗濯、理・美容、浴場	5	6	▲ 16.7	107	125	▲ 14.4
P 医療・福祉 (83~85)	180	180	0.0	2,028	2,080	▲ 2.5
O, Q 教育学習支援業、複合サービス業 (81, 82, 86, 87)	15	12	25.0	125	132	▲ 5.3
R サービス業 (88~96)	108	161	▲ 32.9	1,363	1,513	▲ 9.9
88 廃棄物処理業	29	38	▲ 23.7	244	262	▲ 6.9
89 自動車整備業	4	10	▲ 60.0	90	91	▲ 1.1
S, T 公務・分類不能 (97~99)	37	20	85.0	225	223	0.9
F, K, L その他	24	14	71.4	258	255	1.2

●ハローワークインターネットサービスの機能拡充に伴う令和3年9月以降の数値の取り扱いについては、表紙※を参照。

【伊達分室の職業紹介状況（学卒を除きパートを含む常用）】 《管轄：伊達市、洞爺湖町、豊浦町、壮瞥町》

新規求職申込件数は168人で、前年同月（143人）に比べ+25人（+17.5%）増加した。  
 新規求人数は306人で、前年同月（356人）に比べ▲50人（▲14.0%）減少した。  
 新規求人数に占めるパート求人の割合は28.4%で、前年同月に比べ0.6ポイント上回った。

（単位：件、人、倍、%、ポイント）

項目	区分	令和8年3月	令和7年3月	対前年 (%)・(P)	令和7年度 4月～当月累計	前年同期	対前年 (%)・(P)
新規求職申込件数		168	143	17.5	1,442	1,395	3.4
月間有効求職者数		632	577	9.5	6,941	6,815	1.8
新規求人数		306	356	▲14.0	3,870	4,163	▲7.0
月間有効求人数		833	921	▲9.6	11,195	12,120	▲7.6
紹介件数		106	120	▲11.7	916	893	2.6
就職件数		51	44	15.9	431	429	0.5
充足数		53	37	43.2	424	400	6.0
新規求人倍率		1.82	2.49	▲0.67	2.68	2.98	▲0.30
有効求人倍率		1.32	1.60	▲0.28	1.61	1.78	▲0.17
就職率		30.4	30.8	▲0.4	29.9	30.8	▲0.9

（注）就職率=就職件数÷新規求職申込件数×100

【パートタイムの職業紹介状況（常用的パート）】

（単位：件、人、%、ポイント）

項目	区分	令和8年3月	令和7年3月	対前年 (%)・(P)	令和7年度 4月～当月累計	前年同期	対前年 (%)・(P)
新規求職申込件数		68	53	28.3	602	544	10.7
月間有効求職者数		272	234	16.2	3,082	2,990	3.1
新規求人数		87	99	▲12.1	1,095	1,270	▲13.8
月間有効求人数		215	236	▲8.9	3,113	3,733	▲16.6
紹介件数		30	41	▲26.8	336	273	23.1
就職件数		17	13	30.8	170	139	22.3
就職率		25.0	24.5	0.5	28.2	25.6	2.6
全新規求人に占めるパート 求人の割合		28.4	27.8	0.6	28.3	30.5	▲2.2
全月間有効求人に占める パート求人の割合		25.8	25.6	0.2	27.8	30.8	▲3.0

（注）就職率=就職件数÷新規求職申込件数×100

【新規求人数の産業別状況（学卒を除きパートを含む常用）】

（単位：人、%）

産業分類	令和8年3月	令和7年3月	対前年(%)	令和7年度 4月～当月累計	前年同期	対前年(%)
合計	306	356	▲14.0	3,870	4,163	▲7.0
A, B 農・林・漁業 (01～04)	10	9	11.1	66	59	11.9
C 鉱業 (05)	0	0	0.0	0	0	0.0
D 建設業 (06～08)	36	26	38.5	385	409	▲5.9
E 製造業 (09～32)	12	19	▲36.8	359	383	▲6.3
09・10 食料品製造業	10	16	▲37.5	311	348	▲10.6
22 鉄鋼業	0	0	0.0	0	0	0.0
24 金属製品製造業	0	0	0.0	0	0	0.0
25 はん用機械器具製造業	2	1	100.0	16	5	220.0
26～29 生産・業務・電気機械器具製造、電子部品・デバイス製造	0	0	0.0	25	16	56.3
31 輸送用機械器具製造業	0	0	0.0	0	0	0.0
その他の製造業(11～21、23、30、32)	0	2	▲100.0	7	14	▲50.0
G 情報通信業 (37～41)	0	0	0.0	0	0	0.0
H 運輸業・郵便業 (42～49)	6	20	▲70.0	174	224	▲22.3
I 卸売・小売業 (50～61)	21	30	▲30.0	204	274	▲25.5
J 金融・保険業 (62～67)	3	3	0.0	12	14	▲14.3
M 宿泊業・飲食サービス業 (75～77)	52	64	▲18.8	712	652	9.2
75 宿泊業	15	28	▲46.4	435	323	34.7
N 生活関連サービス業・娯楽業 (78～80)	17	17	0.0	162	264	▲38.6
78 洗濯、理・美容、浴場	16	8	100.0	105	167	▲37.1
P 医療・福祉 (83～85)	117	138	▲15.2	1,408	1,549	▲9.1
O, Q 教育学習支援業、複合サービス業 (81, 82, 86, 87)	10	5	100.0	53	47	12.8
R サービス業 (88～96)	19	20	▲5.0	235	205	14.6
88 廃棄物処理業	7	5	40.0	52	34	52.9
89 自動車整備業	3	1	200.0	42	35	20.0
S, T 公務・分類不能 (97～99)	0	2	▲100.0	54	45	20.0
F, K, L その他	3	3	0.0	46	38	21.1

●ハローワークインターネットサービスの機能拡充に伴う令和3年9月以降の数値の取り扱いについては、表紙※を参照。

《発行》 室蘭公共職業安定所（ハローワーク室蘭）  
室蘭市海岸町1丁目20-28  
電話 0143-22-8689  
FAX 0143-23-1207

※令和8年4月内容の発行は、令和8年5月29日（金）の予定です。



高齢者／障害者の雇用にご理解を・・・

**ハローワークむろらん**