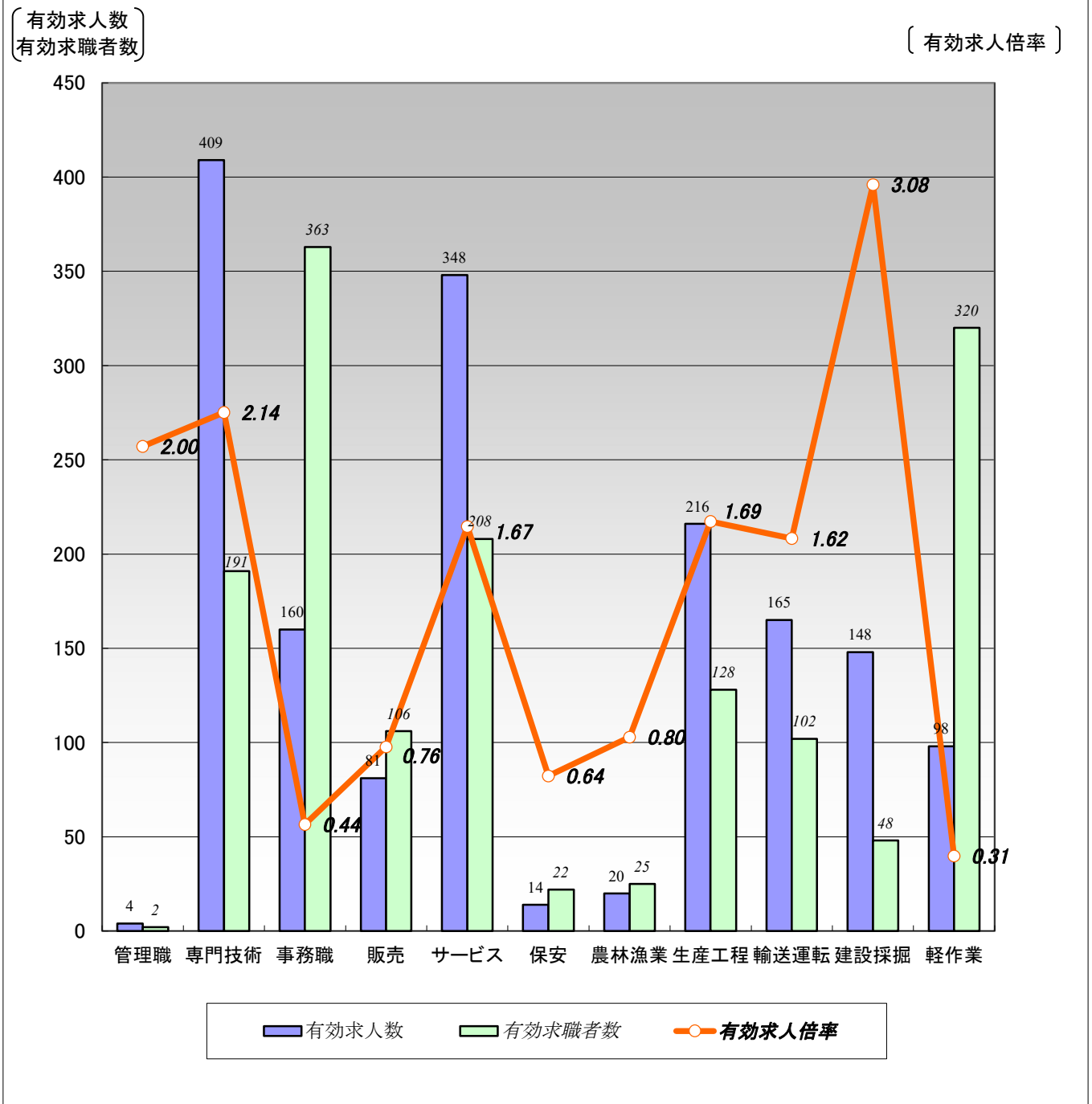


【職業別】求人・求職バランスシート(パート含む常用)

ハローワーク滝川
パート含む常用

[令和8年3月内容]



	職業計	管理職	専門技術	事務職	販売	サービス	保安	農林漁業	生産工程	輸送運転	建設採掘	軽作業
有効求人数	1,663	4	409	160	81	348	14	20	216	165	148	98
有効求職者数	1,988	2	191	363	106	208	22	25	128	102	48	320
有効求人倍率	0.84	2.00	2.14	0.44	0.76	1.67	0.64	0.80	1.69	1.62	3.08	0.31

(注)1.新規学校卒業者を除くパート含む常用雇用状況を表示。

2.有効求人倍率は、有効求人数÷有効求職者数で、求職者1人あたりの求人数を表す。

また、分母である有効求職者数が0の場合は、求人倍率が計算できないため、求人数÷1として表示。

3.ハローワークインターネットサービスの機能拡充に伴い、令和3年9月以降の数値には、ハローワークに来所せず、オンライン上で求職登録した求職者数が含まれている。

4.有効求職者数については、分類不能等のものが存在するため、職業計と必ずしも一致しない。

【職業別】求人・求職・賃金状況(パート含む常用)

ハローワーク滝川

(単位:人、倍、円)

[令和8年3月内容]

	月間有効 求人倍率	月間有効 求人数	月間有効 求職者数	一般		パート	
				新規求人賃金	新規求職希望賃金	新規求人賃金	新規求職希望賃金
職業計	0.84	1,663	1,988	209,059	205,570	1,186	1,106
管理的職業	2.00	4	2	0	0	0	0
専門的・技術的職業	2.14	409	191	222,245	220,400	1,372	1,265
開発・製造技術者	0.89	8	9	194,258	190,000	0	0
建築・土木・測量技術者	13.90	139	10	240,185	275,000	0	0
情報処理・通信技術者	0.18	3	17	172,000	0	0	0
医師、薬剤師等	3.00	6	2	298,500	0	0	2,500
看護師、保健師等	1.98	109	55	204,324	247,143	1,368	1,081
医療技術者、栄養士等	1.90	40	21	214,613	212,500	1,414	1,235
保育士、福祉相談員等	1.46	83	57	203,399	202,857	1,468	1,088
事務的職業	0.44	160	363	191,173	186,170	1,172	1,076
一般事務員	0.38	123	325	188,207	184,524	1,184	1,075
会計・経理事務員	1.46	19	13	206,000	200,000	1,075	0
営業・販売事務員	0.80	4	5	0	0	1,075	0
販売の職業	0.76	81	106	197,771	209,000	1,101	1,113
販売店員、訪問販売員	0.56	50	90	193,758	195,714	1,088	1,113
保険外交員、サービス外交員	1.00	1	0	0	0	0	0
営業員	1.88	30	16	204,650	240,000	1,200	0
サービスの職業	1.67	348	208	196,914	197,568	1,174	1,075
ホームヘルパー、ケアワーカー	2.03	144	71	196,712	201,500	1,227	1,075
看護助手、歯科助手等	6.55	72	11	189,474	190,000	1,258	1,081
調理人、調理見習	1.11	60	54	203,172	217,500	1,120	1,106
給仕、接客サービス員	0.64	23	36	229,150	163,333	1,090	1,084
マンション、駐車場等管理人	0.08	1	12	188,000	190,000	0	0
保安の職業	0.64	14	22	178,880	180,000	1,165	1,075
警備員	0.64	14	22	178,880	180,000	1,165	1,075
農林漁業の職業	0.80	20	25	208,910	192,000	0	1,117
生産工程の職業	1.69	216	128	201,720	198,125	1,100	1,075
生産機械制御・監視員	2.75	22	8	206,667	250,000	0	1,075
金属加工、溶接・溶断工	1.55	31	20	183,642	170,000	1,075	0
その他の製造加工作業員	1.35	85	63	207,119	188,333	1,113	1,075
機械組立工	0.83	10	12	250,000	156,667	1,150	0
整備工・修理工	3.27	49	15	201,811	250,000	0	0
製品検査工	3.75	15	4	188,238	200,000	1,080	0
塗装、CADオペレーター	0.67	4	6	230,000	200,000	0	0
輸送、機械運転の職業	1.62	165	102	217,640	222,308	1,121	1,148
自動車運転手	1.37	100	73	205,593	225,556	1,125	1,117
ボイラー・建設機械運転工	3.05	64	21	235,309	228,000	1,100	1,075
建設・採掘の職業	3.08	148	48	218,835	240,769	0	1,075
型枠大工、とび工	6.67	20	3	233,200	300,000	0	0
大工・左官	2.08	25	12	212,360	300,000	0	0
電気工事、電気配線工	3.83	23	6	203,917	0	0	0
建設・土木作業員	2.96	80	27	223,304	223,000	0	1,075
運搬・清掃・包装の職業	0.31	98	320	196,372	174,615	1,134	1,075
運搬、配達、倉庫作業員	0.50	12	24	190,977	143,333	1,100	1,200
清掃作業員	0.64	56	88	196,646	170,000	1,147	1,075
包装作業員	0.33	2	6	0	0	1,105	0
選別作業員、軽作業員	0.14	28	202	202,500	185,556	1,118	1,075

注) 1.新規学校卒業者を除くパート含む常用雇用状況を表示。

2.職業分類については、「日本標準職業分類」を使用している。

3.分母である有効求職者数が0の場合は、求人倍率が計算できないため、求人数÷1として表示。

4.新規求人賃金は令和8年3月に滝川のハローワークに申し込まれた新規求人の下限賃金の平均額を表示。

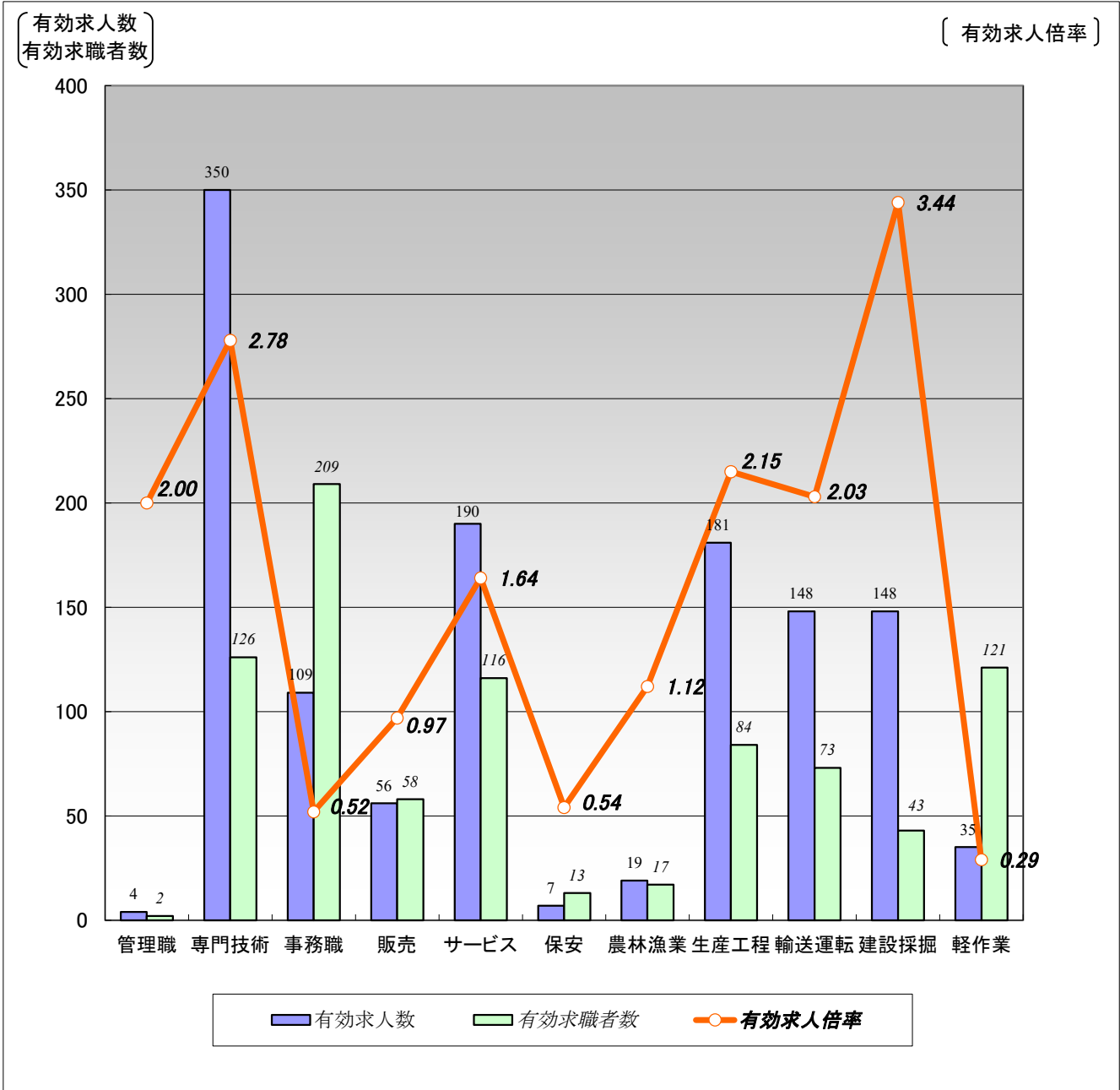
5.新規求職希望賃金は令和8年3月に滝川のハローワークに申し込まれた新規求職の希望賃金の平均額を表示。

6.ハローワークインターネットサービスの機能拡充に伴い、令和3年9月以降の数値には、ハローワークに来所せず、オンライン上で求職登録した求職者数が含まれている。

【職業別】求人・求職バランスシート(パート除く常用)

ハローワーク滝川
パート除く常用

[令和8年3月内容]



	職業計	管理職	専門技術	事務職	販売	サービス	保安	農林漁業	生産工程	輸送運転	建設採掘	軽作業
有効求人人数	1,247	4	350	109	56	190	7	19	181	148	148	35
有効求職者数	1,097	2	126	209	58	116	13	17	84	73	43	121
有効求人倍率	1.14	2.00	2.78	0.52	0.97	1.64	0.54	1.12	2.15	2.03	3.44	0.29

(注)1.パート、新規学校卒業者を除く常用雇用状況を表示。

2.有効求人倍率は、有効求人人数÷有効求職者数で、求職者1人あたりの求人数を表す。

また、分母である有効求職者数が0の場合は、求人倍率が計算できないため、求人数÷1として表示。

3.ハローワークインターネットサービスの機能拡充に伴い、令和3年9月以降の数値には、ハローワークに来所せず、オンライン上で求職登録した求職者数が含まれている。

4.有効求職者数については、分類不能等のものが存在するため、職業計と必ずしも一致しない。

【職業別】求人・求職・賃金状況(パート除く常用)

ハローワーク滝川

(単位:人、倍、円)

[令和8年3月内容]

	新規求人数	月間 有効求人人数	新規求職 申込件数	月間 有効求職者数	有効求人倍率	新規求人賃金	新規求職 希望賃金
職業計	499	1,247	249	1,097	1.14	209,059	205,570
管理的職業	0	4	0	2	2.00	0	0
専門的・技術的職業	132	350	27	126	2.78	222,245	220,400
開発・製造技術者	1	8	2	7	1.14	194,258	190,000
建築・土木・測量技術者	56	139	2	9	15.44	240,185	275,000
情報処理・通信技術者	3	3	0	13	0.23	172,000	0
医師、薬剤師等	2	5	0	0	5.00	298,500	0
看護師、保健師等	26	83	7	31	2.68	204,324	247,143
医療技術者、栄養士等	15	31	5	14	2.21	214,613	212,500
保育士、福祉相談員等	21	69	8	38	1.82	203,399	202,857
事務的職業	44	109	51	209	0.52	191,173	186,170
一般事務員	36	80	46	188	0.43	188,207	184,524
会計・経理事務員	3	14	4	10	1.40	206,000	200,000
営業・販売事務員	0	3	0	4	0.75	0	0
販売の職業	19	56	12	58	0.97	197,771	209,000
販売店員、訪問販売員	12	27	9	43	0.63	193,758	195,714
保険外交員、サービス外交員	0	0	0	0	0.00	0	0
営業員	7	29	3	15	1.93	204,650	240,000
サービスの職業	68	190	37	116	1.64	196,914	197,568
ホームヘルパー、ケアワーカー	32	95	19	49	1.94	196,712	201,500
看護助手、歯科助手等	17	44	2	7	6.29	189,474	190,000
調理人、調理見習	6	18	4	13	1.38	203,172	217,500
給仕、接客サービス員	2	4	4	20	0.20	229,150	163,333
マンション、駐車場等管理人	1	1	6	11	0.09	188,000	190,000
保安の職業	1	7	1	13	0.54	178,880	180,000
警備員	1	7	1	13	0.54	178,880	180,000
農林漁業の職業	9	19	5	17	1.12	208,910	192,000
生産工程の職業	74	181	17	84	2.15	201,720	198,125
生産機械制御・監視員	10	22	1	6	3.67	206,667	250,000
金属加工、溶接・溶断工	8	26	1	13	2.00	183,642	170,000
その他の製造加工作業員	28	61	6	34	1.79	207,119	188,333
機械組立工	2	8	3	11	0.73	250,000	156,667
整備工・修理工	13	49	3	14	3.50	201,811	250,000
製品検査工	11	11	2	3	3.67	188,238	200,000
塗装、CADオペレーター	2	4	1	3	1.33	230,000	200,000
輸送、機械運転の職業	56	148	29	73	2.03	217,640	222,308
自動車運転手	31	85	21	51	1.67	205,593	225,556
ボイラー・建設機械運転工	25	62	5	16	3.88	235,309	228,000
建設・採掘の職業	76	148	13	43	3.44	218,835	240,769
型枠大工、とび工	14	20	2	3	6.67	233,200	300,000
大工・左官	12	25	1	10	2.50	212,360	300,000
電気工事、電気配線工	10	23	0	5	4.60	203,917	0
建設・土木作業員	40	80	10	25	3.20	223,304	223,000
運搬・清掃・包装の職業	20	35	15	121	0.29	196,372	174,615
運搬、配達、倉庫作業員	6	9	4	13	0.69	190,977	143,333
清掃作業員	10	16	1	19	0.84	196,646	170,000
包装作業員	0	0	0	2	0.00	0	0
選別作業員、軽作業員	4	10	10	87	0.11	202,500	185,556

注) 1.パート、新規学校卒業者を除く常用雇用状況を表示。

2.職業分類については、「日本標準職業分類」を使用している。

3.分母である有効求職者数が0の場合は、求人倍率が計算できないため、求人数÷1として表示。

4.新規求人賃金は令和8年3月に滝川のハローワークに申し込まれた新規求人の下限賃金の平均額を表示。

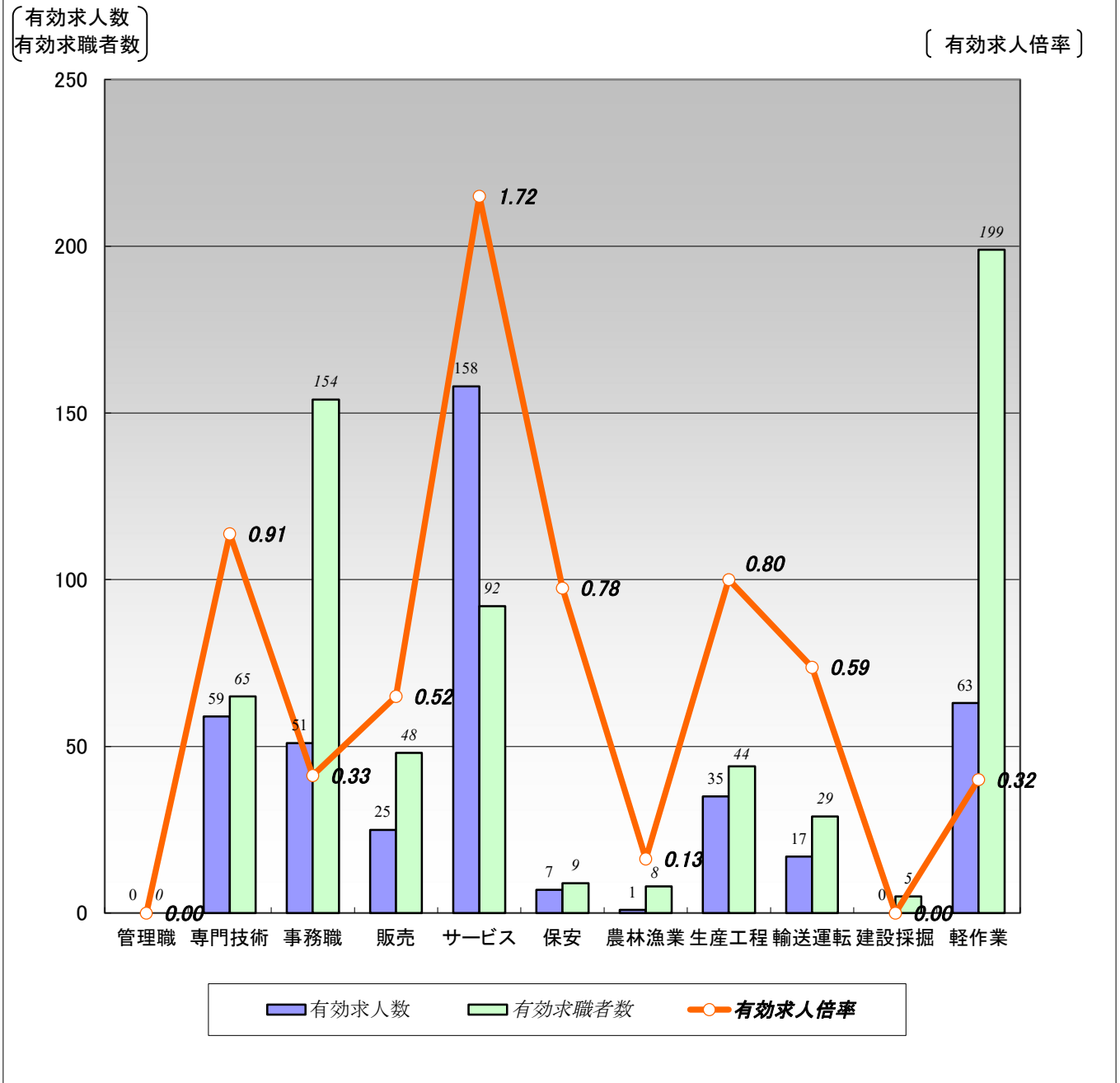
5.新規求職希望賃金は令和8年3月に滝川のハローワークに申し込まれた新規求職の希望賃金の平均額を表示。

6.ハローワークインターネットサービスの機能拡充に伴い、令和3年9月以降の数値には、ハローワークに来所せず、オンライン上で求職登録した求職者数が含まれている。

【職業別】求人・求職バランスシート(常用パート)

ハローワーク滝川
常用パート

[令和8年3月内容]



	職業計	管理職	専門技術	事務職	販売	サービス	保安	農林漁業	生産工程	輸送運転	建設採掘	軽作業
有効求人数	416	0	59	51	25	158	7	1	35	17	0	63
有効求職者数	891	0	65	154	48	92	9	8	44	29	5	199
有効求人倍率	0.47	0.00	0.91	0.33	0.52	1.72	0.78	0.13	0.80	0.59	0.00	0.32

(注)1.新規学校卒業者を除く常用的パート雇用状況を表示。

2.有効求人倍率は、有効求人数÷有効求職者数で、求職者1人あたりの求人数を表す。

また、分母である有効求職者数が0の場合は、求人倍率が計算できないため、求人数÷1として表示。

3.ハローワークインターネットサービスの機能拡充に伴い、令和3年9月以降の数値には、ハローワークに来所せず、オンライン上で求職登録した求職者数が含まれている。

4.有効求職者数については、分類不能等のものが存在するため、職業計と必ずしも一致しない。

【職業別】求人・求職・賃金状況(常用パート)

ハローワーク滝川

(単位:人、倍、円)

[令和8年3月内容]

	新規求人数	月間 有効求人数	新規求職 申込件数	月間 有効求職者数	有効求人倍率	新規求人賃金	新規求職 希望賃金
職業計	165	416	137	891	0.47	1,186	1,106
管理的職業	0	0	0	0	0.00	0	0
専門的・技術的職業	22	59	12	65	0.91	1,372	1,265
開発・製造技術者	0	0	0	2	0.00	0	0
建築・土木・測量技術者	0	0	0	1	0.00	0	0
情報処理・通信技術者	0	0	0	4	0.00	0	0
医師、薬剤師等	0	1	1	2	0.50	0	2,500
看護師、保健師等	8	26	4	24	1.08	1,368	1,081
医療技術者、栄養士等	7	9	5	7	1.29	1,414	1,235
保育士、福祉相談員等	3	14	2	19	0.74	1,468	1,088
事務的職業	17	51	12	154	0.33	1,172	1,076
一般事務員	15	43	11	137	0.31	1,184	1,075
会計・経理事務員	1	5	0	3	1.67	1,075	0
営業・販売事務員	1	1	0	1	1.00	1,075	0
販売の職業	11	25	5	48	0.52	1,101	1,113
販売店員、訪問販売員	10	23	5	47	0.49	1,088	1,113
保険外交員、サービス外交員	0	1	0	0	1.00	0	0
営業員	1	1	0	1	1.00	1,200	0
サービスの職業	53	158	21	92	1.72	1,174	1,075
ホームヘルパー、ケアワーカー	16	49	4	22	2.23	1,227	1,075
看護助手、歯科助手等	6	28	4	4	7.00	1,258	1,081
調理人、調理見習	22	42	6	41	1.02	1,120	1,106
給仕、接客サービス員	3	19	4	16	1.19	1,090	1,084
マンション、駐車場等管理人	0	0	0	1	0.00	0	0
保安の職業	4	7	2	9	0.78	1,165	1,075
警備員	4	7	2	9	0.78	1,165	1,075
農林漁業の職業	0	1	3	8	0.13	0	1,117
生産工程の職業	19	35	7	44	0.80	1,100	1,075
生産機械制御・監視員	0	0	1	2	0.00	0	1,075
金属加工、溶接・溶断工	3	5	0	7	0.71	1,075	0
その他の製造加工作業員	10	24	6	29	0.83	1,113	1,075
機械組立工	2	2	0	1	2.00	1,150	0
整備工・修理工	0	0	0	1	0.00	0	0
製品検査工	4	4	0	1	4.00	1,080	0
塗装、CADオペレーター	0	0	0	3	0.00	0	0
輸送、機械運転の職業	9	17	12	29	0.59	1,121	1,148
自動車運転手	7	15	10	22	0.68	1,125	1,117
ボイラー・建設機械運転工	2	2	1	5	0.40	1,100	1,075
建設・採掘の職業	0	0	1	5	0.00	0	1,075
型枠大工、とび工	0	0	0	0	0.00	0	0
大工・左官	0	0	0	2	0.00	0	0
電気工事、電気配線工	0	0	0	1	0.00	0	0
建設・土木作業員	0	0	1	2	0.00	0	1,075
運搬・清掃・包装の職業	30	63	31	199	0.32	1,134	1,075
運搬、配達、倉庫作業員	1	3	1	11	0.27	1,100	1,200
清掃作業員	15	40	17	69	0.58	1,147	1,075
包装作業員	1	2	0	4	0.50	1,105	0
選別作業員、軽作業員	13	18	13	115	0.16	1,118	1,075

注) 1.新規学校卒業者を除く常用的パート雇用状況を表示。

2.職業分類については、「日本標準職業分類」を使用している。

3.分母である有効求職者数が0の場合は、求人倍率が計算できないため、求人数÷1として表示。

4.新規求人賃金は令和8年3月に滝川のハローワークに申し込まれた新規求人の下限賃金の平均額を表示。

5.新規求職希望賃金は令和8年3月に滝川のハローワークに申し込まれた新規求職の希望賃金の平均額を表示。

6.ハローワークインターネットサービスの機能拡充に伴い、令和3年9月以降の数値には、ハローワークに来所せず、オンライン上で求職登録した求職者数が含まれている。