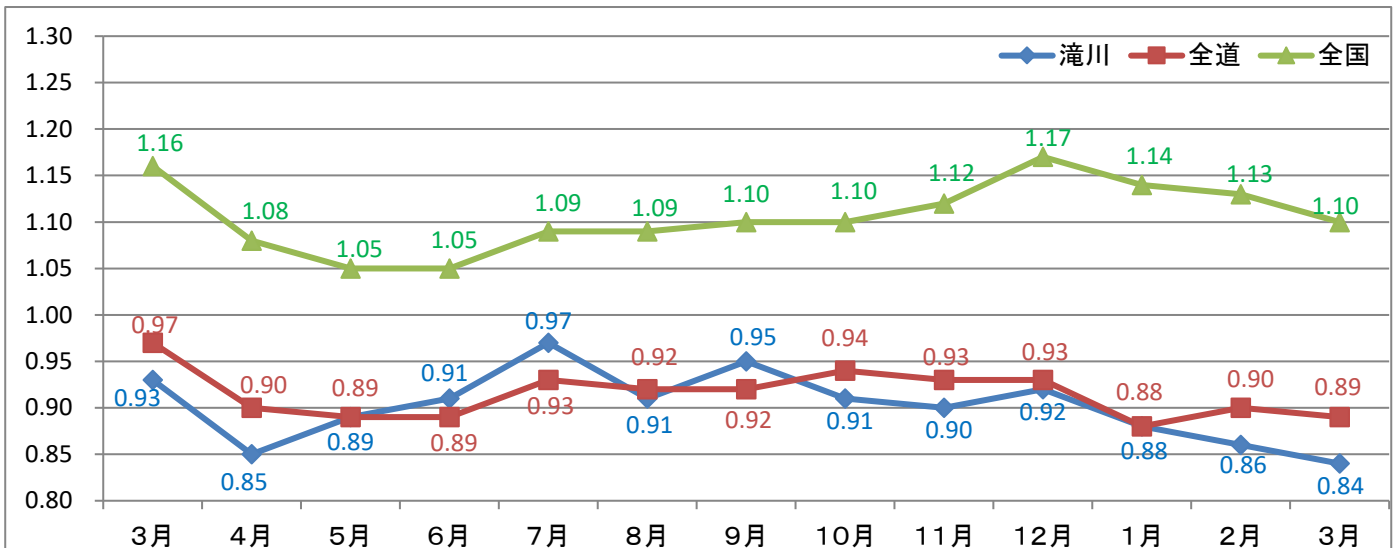


# 雇用情勢 takikawa (令和8年3月)

3月の有効求人倍率は0.84倍で、前年を0.09ポイント下回った。  
 新規求職者数は386人で、前年同月比18.8% (61人) 増加し、新規求人数は664人で、前年同月比8.0% (49人) 増加した。

## 【有効求人倍率の推移】



区分	R7年 3月	4月	5月	6月	7月	8月	9月	10月	11月	12月	R8年 1月	2月	3月
滝川	0.93 (▲0.02)	0.85 (0.00)	0.89 (0.02)	0.91 (0.03)	0.97 (0.07)	0.91 (0.02)	0.95 (0.03)	0.91 (▲0.01)	0.90 (▲0.06)	0.92 (▲0.01)	0.88 (▲0.06)	0.86 (▲0.07)	0.84 (▲0.09)
全道	0.97 (▲0.02)	0.90 (▲0.01)	0.89 (0.00)	0.89 (0.01)	0.93 (0.00)	0.92 (▲0.02)	0.92 (▲0.05)	0.94 (▲0.03)	0.93 (▲0.06)	0.93 (▲0.08)	0.88 (▲0.07)	0.90 (▲0.06)	0.89 (▲0.08)
全国	1.16 (▲0.01)	1.08 (0.00)	1.05 (0.00)	1.05 (▲0.01)	1.09 (▲0.02)	1.09 (▲0.04)	1.10 (▲0.04)	1.10 (▲0.06)	1.12 (▲0.06)	1.17 (▲0.05)	1.14 (▲0.06)	1.13 (▲0.06)	1.10 (▲0.06)

- (注) 1. 値は、常用(新規学卒を除き、常用的パートタイムを含む原数値)である。  
 2. 下段( )内は、対前年同月差(ポイント)。  
 3. 新規求職申込件数及び月間有効求職者数は「ハローワーク利用登録者とオンライン登録者の合計」である。

## 【一般職業紹介状況】 (単位:人、%、倍、ポイント)

※月間有効求職者数及び月間有効求人数の累計値は平均値

区分	R8年3月	R7年3月	前年同月比	今年度累計	前年度累計	対前年 増減比・差
新規求職者数	386	325	18.8	3,977	3,854	3.2
月間有効求職者数	1,988	1,772	12.2	1,878	1,834	2.4
新規求人数	664	615	8.0	7,086	6,927	2.3
うちパート	165	167	▲1.2	1,840	1,868	▲1.5
パートの割合	24.8%	27.2%	▲2.4P	26.0%	27.0%	▲1.0P
月間有効求人数	1,663	1,642	1.3	1,687	1,665	1.3
紹介件数	277	220	25.9	2,374	2,351	1.0
就職件数	128	124	3.2	1,043	1,157	▲9.9
月間有効求人倍率	0.84	0.93	▲0.09	0.90	0.91	▲0.01

※新規求職申込件数及び月間有効求職者数は「ハローワーク利用登録者とオンライン登録者」の合計である。

就職件数は「ハローワーク利用登録者とオンライン登録者の合計(オンラインハローワーク紹介、オンライン自主応募含む)」である。

【新規求職・新規求人、有効求職・有効求人数の推移（パート含む常用）】（単位：人、%、倍、ポイント）

項目 年度・月	新規求職者数		新規求人数		新規求人倍率		月間有効求職者数		月間有効求人数		有効求人倍率	
	対前年比		対前年比		原数値	対前年比	対前年比		対前年比		原数値	対前年比
平成28年度	5,603	▲8.2	8,985	6.5	1.60	0.22	1,994	▲6.1	2,081	10.1	1.04	0.15
平成29年度	5,015	▲10.5	9,538	6.2	1.90	0.30	1,878	▲5.8	2,232	7.3	1.19	0.15
平成30年度	4,841	▲3.5	9,543	0.1	1.97	0.07	1,712	▲8.8	2,247	0.7	1.31	0.12
平成31年度	4,722	▲2.5	8,937	▲6.4	1.89	▲0.08	1,687	▲1.5	2,144	▲4.6	1.27	▲0.04
令和2年度	4,235	▲10.3	7,712	▲13.7	1.82	▲0.07	1,747	3.6	1,794	▲16.3	1.03	▲0.24
令和3年度	4,203	▲0.8	8,239	6.8	1.96	0.14	1,825	4.5	1,936	7.9	1.06	0.03
4月	570	6.5	656	18.2	1.15	0.11	1,992	10.5	1,988	13.7	1.00	0.03
5月	332	9.6	613	2.2	1.85	▲0.13	1,899	9.0	1,899	11.1	1.00	0.02
6月	318	▲6.5	738	10.6	2.32	0.36	1,820	5.8	1,921	10.7	1.06	0.05
7月	317	▲6.5	651	16.0	2.05	0.40	1,704	3.9	1,877	8.9	1.10	0.05
8月	302	▲4.7	621	▲1.1	2.06	0.08	1,732	2.7	1,886	9.0	1.09	0.06
9月	341	▲6.6	732	3.7	2.15	0.22	1,804	1.9	1,913	6.8	1.06	0.05
10月	345	▲2.8	707	17.4	2.05	0.35	1,820	1.0	1,934	5.4	1.06	0.04
11月	317	1.6	629	1.1	1.98	▲0.01	1,820	2.7	1,922	5.4	1.06	0.03
12月	253	3.3	697	4.7	2.75	0.03	1,745	3.2	1,878	6.2	1.08	0.03
1月	354	▲3.0	670	8.4	1.89	0.20	1,782	3.9	1,889	4.7	1.06	0.01
2月	349	0.0	735	5.9	2.11	0.12	1,835	4.1	2,025	8.8	1.10	0.04
3月	405	▲1.2	790	▲0.4	1.95	0.02	1,942	4.6	2,101	5.1	1.08	0.00
令和4年度	4,216	0.3	9,445	14.6	2.24	0.28	1,882	3.1	2,229	15.1	1.18	0.12
4月	489	▲14.2	742	13.1	1.52	0.37	1,998	0.3	2,078	4.5	1.04	0.04
5月	351	5.7	709	15.7	2.02	0.17	1,961	3.3	2,086	9.8	1.06	0.06
6月	349	9.7	844	14.4	2.42	0.10	1,942	6.7	2,181	13.5	1.12	0.06
7月	301	▲5.0	790	21.4	2.62	0.57	1,831	7.5	2,229	18.8	1.22	0.12
8月	320	6.0	707	13.8	2.21	0.15	1,836	6.0	2,236	18.6	1.22	0.13
9月	361	5.9	871	19.0	2.41	0.26	1,853	2.7	2,262	18.2	1.22	0.16
10月	353	2.3	812	14.9	2.30	0.25	1,884	3.5	2,224	15.0	1.18	0.12
11月	315	▲0.6	784	24.6	2.49	0.51	1,861	2.3	2,326	21.0	1.25	0.19
12月	269	6.3	876	25.7	3.26	0.51	1,789	2.5	2,396	27.6	1.34	0.26
1月	350	▲1.1	750	11.9	2.14	0.25	1,808	1.5	2,298	21.7	1.27	0.21
2月	376	7.7	707	▲3.8	1.88	▲0.23	1,910	4.1	2,204	8.8	1.15	0.05
3月	382	▲5.7	853	8.0	2.23	0.28	1,916	▲1.3	2,222	5.8	1.16	0.08
令和5年度	4,010	▲4.9	7,486	▲20.7	1.87	▲0.37	1,830	▲2.8	1,811	▲18.7	0.99	▲0.19
4月	532	8.8	643	▲13.3	1.21	▲0.31	1,980	▲0.9	2,009	▲3.3	1.01	▲0.03
5月	338	▲3.7	488	▲31.2	1.44	▲0.58	1,908	▲2.7	1,802	▲13.6	0.94	▲0.12
6月	318	▲8.9	777	▲7.9	2.44	0.02	1,893	▲2.5	1,860	▲14.7	0.98	▲0.14
7月	293	▲2.7	680	▲13.9	2.32	▲0.30	1,792	▲2.1	1,856	▲16.7	1.04	▲0.18
8月	318	▲0.6	494	▲30.1	1.55	▲0.66	1,804	▲1.7	1,867	▲16.5	1.03	▲0.19
9月	309	▲14.4	683	▲21.6	2.21	▲0.20	1,780	▲3.9	1,780	▲21.3	1.00	▲0.22
10月	293	▲17.0	579	▲28.7	1.98	▲0.32	1,787	▲5.1	1,692	▲23.9	0.95	▲0.23
11月	250	▲20.6	555	▲29.2	2.22	▲0.27	1,713	▲8.0	1,703	▲26.8	0.99	▲0.26
12月	259	▲3.7	596	▲32.0	2.30	▲0.96	1,676	▲6.3	1,649	▲31.2	0.98	▲0.36
1月	358	2.3	674	▲10.1	1.88	▲0.26	1,770	▲2.1	1,781	▲22.5	1.01	▲0.26
2月	378	0.5	665	▲5.9	1.76	▲0.12	1,900	▲0.5	1,873	▲15.0	0.99	▲0.16
3月	364	▲4.7	652	▲23.6	1.79	▲0.44	1,954	2.0	1,859	▲16.3	0.95	▲0.21
令和6年度	3,854	▲3.9	6,927	▲7.5	1.80	▲0.07	1,834	0.2	1,665	▲8.1	0.91	▲0.08
4月	573	7.7	637	▲0.9	1.11	▲0.10	2,109	6.5	1,802	▲10.3	0.85	▲0.16
5月	309	▲8.6	595	21.9	1.93	0.48	2,014	5.6	1,746	▲3.1	0.87	▲0.07
6月	272	▲14.5	579	▲25.5	2.13	▲0.31	1,957	3.4	1,713	▲7.9	0.88	▲0.10
7月	308	5.1	583	▲14.3	1.89	▲0.43	1,865	4.1	1,685	▲9.2	0.90	▲0.14
8月	266	▲16.4	521	5.5	1.96	0.41	1,835	1.7	1,633	▲12.5	0.89	▲0.14
9月	271	▲12.3	644	▲5.7	2.38	0.17	1,824	2.5	1,680	▲5.6	0.92	▲0.08
10月	300	2.4	569	▲1.7	1.90	▲0.08	1,811	1.3	1,661	▲1.8	0.92	▲0.03
11月	289	15.6	501	▲9.7	1.73	▲0.49	1,696	▲1.0	1,629	▲4.3	0.96	▲0.03
12月	297	14.7	588	▲1.3	1.98	▲0.32	1,687	0.7	1,576	▲4.4	0.93	▲0.05
1月	318	▲11.2	545	▲19.1	1.71	▲0.17	1,683	▲4.9	1,577	▲11.5	0.94	▲0.07
2月	326	▲13.8	550	▲17.3	1.69	▲0.07	1,751	▲7.8	1,637	▲12.6	0.93	▲0.06
3月	325	▲10.7	615	▲5.7	1.89	0.10	1,772	▲9.3	1,642	▲11.7	0.93	▲0.02
令和7年度	3,977	3.2	7,086	2.3	1.78	▲0.02	1,878	2.4	1,687	1.3	0.90	▲0.01
4月	587	2.4	646	1.4	1.10	▲0.01	1,995	▲5.4	1,700	▲5.7	0.85	0.00
5月	321	3.9	609	2.4	1.90	▲0.03	1,967	▲2.3	1,757	0.6	0.89	0.02
6月	315	15.8	646	11.6	2.05	▲0.08	1,982	1.3	1,798	5.0	0.91	0.03
7月	310	0.6	627	7.5	2.02	0.13	1,864	▲0.1	1,806	7.2	0.97	0.07
8月	283	6.4	497	▲4.6	1.76	▲0.20	1,843	0.4	1,686	3.2	0.91	0.02
9月	254	▲6.3	656	1.9	2.58	0.21	1,801	▲1.3	1,718	2.3	0.95	0.03
10月	329	9.7	595	4.6	1.81	▲0.09	1,837	1.4	1,677	1.0	0.91	▲0.01
11月	258	▲10.7	425	▲15.2	1.65	▲0.09	1,798	6.0	1,613	▲1.0	0.90	▲0.06
12月	257	▲13.5	660	12.2	2.57	0.59	1,791	6.2	1,641	4.1	0.92	▲0.01
1月	340	6.9	520	▲4.6	1.53	▲0.18	1,789	6.3	1,566	▲0.7	0.88	▲0.06
2月	337	3.4	541	▲1.6	1.61	▲0.08	1,877	7.2	1,618	▲1.2	0.86	▲0.07
3月	386	18.8	664	8.0	1.72	▲0.17	1,988	12.2	1,663	1.3	0.84	▲0.09

※新規求職申込件数及び月間有効求職者数は「ハローワーク利用登録者とオンライン登録者の合計」である。

※月間有効求職者数及び月間有効求人数の累計値は平均値

【月間有効求職者の年齢別状況】

(単位:人)

年齢区分	R8年3月			R7年3月			前年同月差		
	計	男	女	計	男	女	計	男	女
29歳以下	296	146	150	258	120	138	38	26	12
30～44歳	443	167	276	373	148	225	70	19	51
45～54歳	387	173	214	363	161	202	24	12	12
55～59歳	242	117	125	229	107	122	13	10	3
60～64歳	271	157	114	230	133	97	41	24	17
65歳以上	349	227	122	319	202	117	30	25	5
合計	1,988	987	1,001	1,772	871	901	216	116	100
44歳以下	739	313	426	631	268	363	108	45	63
45歳以上	1,249	674	575	1,141	603	538	108	71	37
うち55歳以上	862	501	361	778	442	336	84	59	25

(注) 常用(新規学卒を除き、常用的パートタイムを含む)の数値である。

※平成16年11月から求職申込書における「性別」欄の記載が任意となったことに伴い、男女別の合計は全体の値と必ずしも一致しない。

※月間有効求職者数は「ハローワーク利用登録者とオンライン登録者の合計」である。

【新規求職者の態様別状況】

(単位:人)

区分	R8年3月	R7年3月	前年同月差	今年度累計	前年度累計	前年同期差
新規求職者数	386	325	61	3,977	3,854	123
在職者	133	104	29	1,062	1,017	45
離職者	215	183	32	2,568	2,460	108
うち事業主都合	49	39	10	627	625	2
うち自己都合	156	138	18	1,846	1,756	90
うち自営、その他	5	1	4	24	21	3
無業者	38	38	0	347	377	▲30

(注) 常用(新規学卒を除き、常用的パートタイムを含む)の数値である。

※新規求職申込件数は「ハローワーク利用登録者とオンライン登録者の合計」である。

【新規求人数の産業別状況】

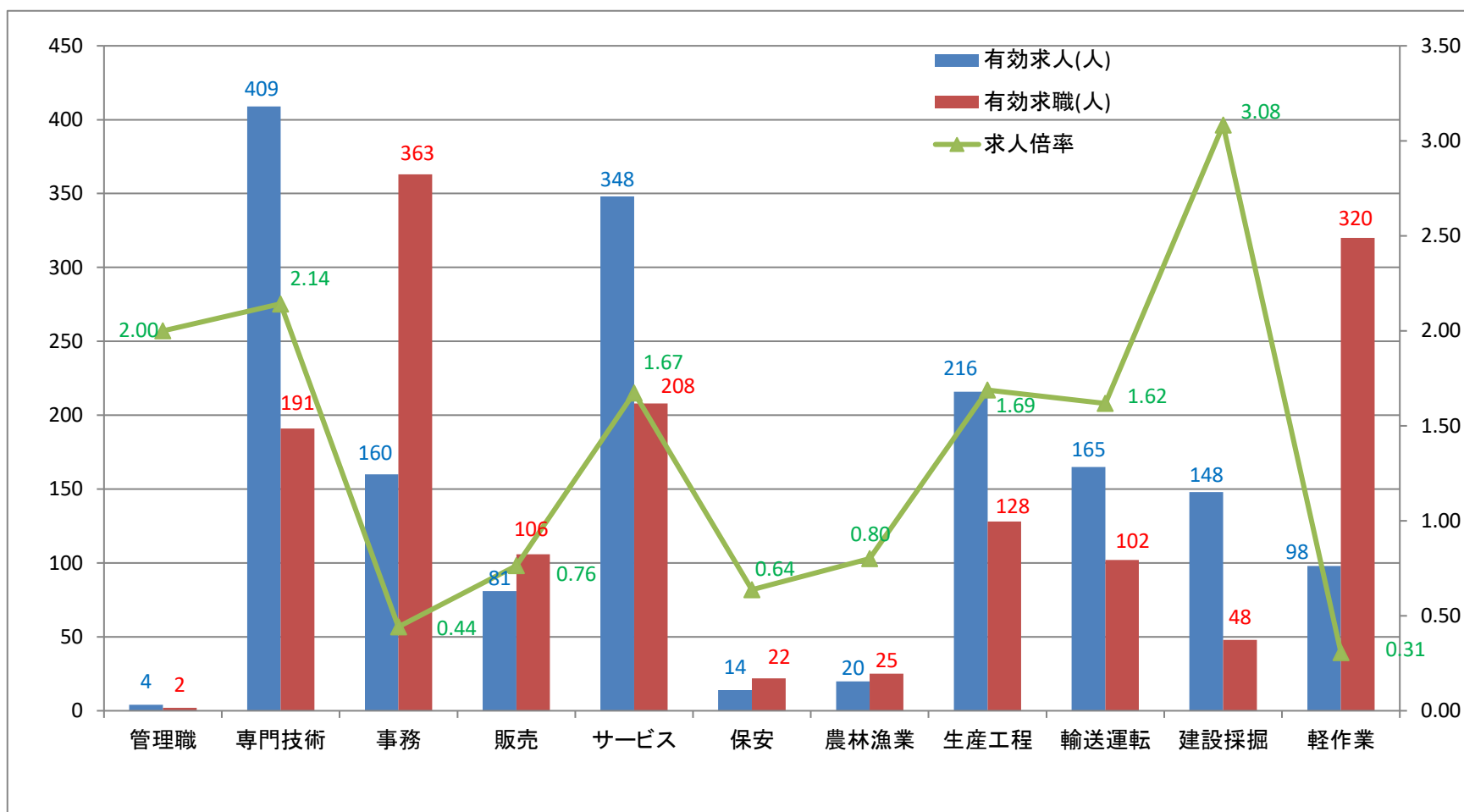
(単位:人)

区分	R8年3月	R7年3月	前年同月差	今年度累計	前年度累計	前年同期差
A～B 農・林・漁業	10	5	5	114	71	43
C 鉱業,採石業,砂利採取業	11	4	7	54	52	2
D 建設業	151	171	▲20	1,495	1,422	73
E 製造業	91	81	10	978	809	169
食料品、飲料、飼料	37	37	0	446	404	42
繊維工業	0	1	▲1	6	4	2
木材、家具、装備品	3	1	2	26	20	6
窯業、土石製品	0	0	0	36	37	▲1
非鉄金属、金属製品	7	12	▲5	133	71	62
はん用機械器具・生産用機械器具	7	6	1	75	90	▲15
業務用機械器具・電気機械器具	25	0	25	107	25	82
その他の製造業	12	24	▲12	149	158	▲9
G 情報通信業	4	0	4	12	8	4
H 運輸業,郵便業	26	24	(2)	352	302	50
I 卸売,小売業	28	25	(3)	388	460	▲72
J,K 金融業,保険業・不動産,物品賃貸業	6	9	▲3	72	54	18
M 宿泊業,飲食サービス業	13	16	▲3	128	176	▲48
P 医療,福祉	198	164	(34)	2,229	2,238	▲9
R サービス業	55	59	(▲4)	525	633	▲108
その他	71	57	(14)	739	702	37
合計	664	615	49	7,086	6,927	159

(注) 1 常用(新規学卒を除き、常用的パートタイムを含む)の数値である。

(注) 2 令和6年4月以降については令和5年7月改定の「日本標準産業分類」に基づく区分、令和6年3月以前については、平成25年10月改定の「日本標準産業分類」に基づく区分により表章したもの。対前年比については、産業分類改定による影響のある産業について( )で示している。

## 【職業別有効求人・求職状況（バランスシート）】



※新規学卒者を除きパートタイムを含む常用雇用状況を表示

※職業分類は、平成21年12月改定の「日本標準職業分類」に基づく区分

※ハローワークインターネットサービスの機能拡充に伴い、令和3年9月以降の数値には、ハローワークに来所せず、オンライン上で求職登録した求職者数が含まれている。

※有効求職者数については、分類不能等のものが存在するため、必ずしも月間有効求職者数と一致しない。

## 【雇用保険関係取扱状況】

	令和8年3月	令和8年2月	令和7年3月	対前年 増減比	今年度 累計	前年度 累計	対前年 増減比
適用事業所数(所)	2,196	2,190	2,241	▲2.0	****	****	****
被保険者数(人)	26,849	27,116	27,198	▲1.3	****	****	****
一般被保険者	22,847	22,941	23,290	▲1.9	****	****	****
高年齢被保険者	3,892	3,850	3,779	3.0	****	****	****
短期特例被保険者	110	325	129	▲14.7	****	****	****
資格喪失者数(人)	535	312	492	8.7	4,828	5,049	▲4.4
一般被保険者	264	197	207	27.5	3,063	3,235	▲5.3
うち事業主都合	19	10	8	137.5	232	223	4.0
高年齢被保険者	41	28	45	▲8.9	789	746	5.8
短期特例被保険者	230	87	240	▲4.2	976	1,068	▲8.6
一般							
資格決定件数(件)	90	85	87	3.4	1,227	1,162	5.6
初回受給者数(人)	80	68	50	60.0	1,132	1,003	12.9
受給者実人員(人)	392	395	337	16.3	5,139	4,813	6.8
支給金額(基本手当基本分)(千円)	46,632	44,181	40,805	14.3	622,208	573,476	8.5
高年齢							
資格決定件数(件)	34	39	28	21.4	579	497	16.5
受給者数(人)	35	43	32	9.4	574	502	14.3
支給金額(千円)	8,265	8,977	7,476	10.6	131,299	112,172	17.1
短期特例							
資格決定件数(件)	228	57	228	0.0	870	950	▲8.4
受給者数(人)	147	81	146	0.7	874	1,015	▲13.9
支給金額(千円)	34,437	18,213	33,430	3.0	194,230	219,769	▲11.6