

ハローワークレポート **ねむろ**

令和8年3月内容 (令和8年4月28日発行)

—誰もが安心して働ける北海道を目指して—



厚生労働省 北海道労働局 **根室公共職業安定所**

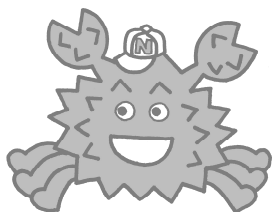
WEBサイト https://jsite.mhlw.go.jp/hokkaido-hellowork/newpage_00076.html

電話番号 0153-23-2161

所在地 〒087-8609 根室市弥栄町1丁目18番地 根室地方合同庁舎4階

目 次

1	職業紹介業務取扱状況 (全所計)	
(1)	職業紹介状況	P 1
(2)	新規求職者の就業・不就業の状態	P 1
(3)	産業別新規求人数	P 2
(4)	新規求人数と新規求職申込件数の推移	P 2
(5)	新規求職・求人、有効求職・求人、求人倍率の推移	P 3
1-1	職業紹介業務取扱状況 (根室本所)	
(1)	職業紹介状況	P 4
(2)	新規求職者の就業・不就業の状態	P 4
(3)	産業別新規求人数	P 5
(4)	新規求人数と新規求職申込件数の推移	P 5
1-2	職業紹介業務取扱状況 (中標津分室)	
(1)	職業紹介状況	P 6
(2)	新規求職者の就業・不就業の状態	P 6
(3)	産業別新規求人数	P 7
(4)	新規求人数と新規求職申込件数の推移	P 7
2	有効求人倍率の推移	P 8
3	中・高齢者の職業紹介業務取扱状況	P 8
4	障害者の職業紹介業務取扱状況 等	
(1)	職業紹介状況	P 9
(2)	障害者の登録状況	P 9
(3)	障害者の雇用状況	P 9
5	季節労働者の職業紹介業務取扱状況	P 9
6	新規学校卒業者の職業紹介業務取扱状況	
(1)	中学校の状況	P 10
(2)	高等学校の状況	P 10
(3)	産業別・職業別求人数 (管内・高等学校)	P 11
7	雇用保険業務取扱状況	
(1)	適用状況	P 12
(2)	給付状況	P 12



(注) ハローワークインターネットサービスの機能拡充に伴い、令和3年9月以降の数値には、ハローワークに
来所せず、オンライン上で求職登録した求職者や、求職者がハローワークインターネットサービスの求人
に直接応募した就職件数等が含まれている。

1 職業紹介業務取扱状況（全所計）

（1）職業紹介状況

（単位：件、人、倍、%、ポイント）

年 月	令和8年	令和7年	前年比・差	今年度	前年度	前年比・差	前年度
項 目	3月	3月		累計	累計		計
新規求職申込件数	194	209	▲ 7.2	2,301	2,331	▲ 1.3	2,331
うち45歳以上	124	119	4.2	1,364	1,316	3.6	1,316
うち雇用保険受給者	49	28	75.0	542	572	▲ 5.2	572
月間有効求職者数	844	827	2.1	9,804	9,300	5.4	9,300
うち45歳以上	502	465	8.0	5,646	5,367	5.2	5,367
うち雇用保険受給者	265	245	8.2	3,146	3,317	▲ 5.2	3,317
新規求人数	441	550	▲ 19.8	5,410	5,817	▲ 7.0	5,817
月間有効求人数	1,243	1,378	▲ 9.8	15,268	16,102	▲ 5.2	16,102
有効求人倍率	1.47	1.67	▲ 0.20 P	1.56	1.73	▲ 0.17 P	1.73
就職件数	72	95	▲ 24.2	837	918	▲ 8.8	918
うち45歳以上	39	44	▲ 11.4	478	497	▲ 3.8	497
うち雇用保険受給者	21	17	23.5	215	245	▲ 12.2	245

（注）新規学卒を除き、パートを含む常用 （注）根室本所と中標津分室の合計

（2）新規求職者の就業・不就業の状況

（単位：人、%）

年 月	令和8年	令和7年	前年比	今年度	前年度	前年比	前年度
項 目	3月	3月		累計	累計		計
新規求職申込件数【常用パートを除く】	112	137	▲ 18.2	1,343	1,368	▲ 1.8	1,368
（ ）内は雇用保険受給者で内数	（ 31）	（ 23）	（ 34.8）	（ 361）	（ 385）	（▲ 6.2）	（ 385）
1. 在職者	30	46	▲ 34.8	431	417	3.4	417
（1）雇用者	29	46	▲ 37.0	419	408	2.7	408
（2）その他	1	0	-	12	9	33.3	9
2. 離職者	71	79	▲ 10.1	828	846	▲ 2.1	846
（1）前職雇用者	67	78	▲ 14.1	804	830	▲ 3.1	830
イ. 定年到達者	0	2	▲ 100.0	13	13	0.0	13
ロ. 事業主都合離職者	（ 0）	（ 0）	（ - ）	（ 7）	（ 3）	（ 133.3）	（ 3）
ハ. 自己都合離職者	11	13	▲ 15.4	142	151	▲ 6.0	151
ニ. その他	（ 4）	（ 5）	（▲ 20.0）	（ 56）	（ 63）	（▲ 11.1）	（ 63）
（2）前職自営、その他	56	63	▲ 11.1	649	661	▲ 1.8	661
（2）前職自営、その他	（ 26）	（ 17）	（ 52.9）	（ 290）	（ 310）	（▲ 6.5）	（ 310）
3. 無業者	0	0	-	0	5	▲ 100.0	5
（1）家事、育児等従事者	（ 0）	（ 0）	（ - ）	（ 0）	（ 0）	（ - ）	（ 0）
（2）その他	4	1	300.0	24	16	50.0	16
（1）家事、育児等従事者	11	12	▲ 8.3	84	105	▲ 20.0	105
（2）その他	1	1	0.0	14	10	40.0	10
（2）その他	10	11	▲ 9.1	70	95	▲ 26.3	95

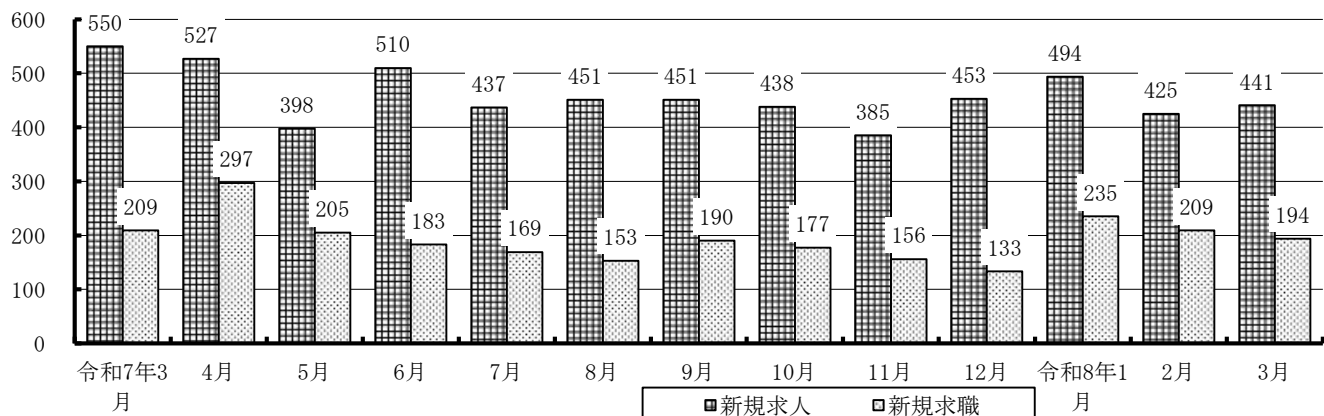
(3) 産業別新規求人人数

(単位：人、%)

項目	年月	令和8年 3月	令和7年 3月	前年比	今年度 累計	前年度 累計	前年比	前年度 計
A, B 農, 林, 漁業		16	23	▲ 30.4	279	311	▲ 10.3	311
C 鉱業, 採石業, 砂利採取業			2	▲ 100.0	4	8	▲ 50.0	8
D 建設業		61	67	▲ 9.0	701	681	2.9	681
E 製造業		61	79	▲ 22.8	795	952	▲ 16.5	952
09 食料品製造業		58	74	▲ 21.6	640	814	▲ 21.4	814
F 電気・ガス・熱供給・水道業		1	1	0.0	61	62	▲ 1.6	62
G 情報通信業		4	12	▲ 66.7	48	35	37.1	35
H 運輸業, 郵便業		28	25	12.0	335	256	30.9	256
I 卸売業, 小売業		25	86	▲ 70.9	545	762	▲ 28.5	762
J 金融業, 保険業		1		-	36	35	2.9	35
K 不動産業, 物品賃貸業		2	4	▲ 50.0	22	26	▲ 15.4	26
L 学術研究, 専門・技術サービス業		8	3	166.7	52	49	6.1	49
M 宿泊業, 飲食サービス業		41	42	▲ 2.4	378	392	▲ 3.6	392
N 生活関連サービス業, 娯楽業		9	11	▲ 18.2	163	102	59.8	102
O 教育, 学習支援業		3	6	▲ 50.0	39	60	▲ 35.0	60
P 医療, 福祉		97	98	▲ 1.0	900	1,016	▲ 11.4	1,016
Q 複合サービス事業		13	11	18.2	143	185	▲ 22.7	185
R サービス業(他に分類されないもの)		45	52	▲ 13.5	558	546	2.2	546
S, T 公務(他に分類されるものを除く)・その他		26	28	▲ 7.1	351	339	3.5	339
合計		441	550	▲ 19.8	5,410	5,817	▲ 7.0	5,817

(注) 新規学卒を除き、パートを含む常用

(4) 新規求人人数と新規求職申込件数の推移



※※ 求人・求職の動向 ※※ (全所計)

◎ 新規求職申込件数は前年同月比7.2%減少の194件、月間有効求職者数は前年同月比2.1%増加の844人となった。

◎ 新規求人数は前年同月比19.8%減少の441人、月間有効求人数は前年同月比9.8%減少の1,243人となった。

◎ 有効求人倍率は1.47倍となり、前年同月を0.20ポイント下回った。

(5) 新規求職・求人、有効求職・求人、求人倍率の推移

(単位：件、人、倍、%、ポイント)

年度	新規求職		新規求人		新規求人倍率		月間有効求職者数		月間有効求人		月間有効求人倍率	
	申込件数	前年比	求人数	前年比	求人倍率	前年差	求職者数	前年比	求人	前年比	求人倍率	前年差
令和3年度	2,320	▲ 2.1	6,545	4.3	2.82	0.17	10,550	▲ 6.9	18,063	6.1	1.71	0.21
	1,369	▲ 4.9	4,353	5.6	3.18	0.32	5,926	▲ 10.8	12,101	8.2	2.04	0.36
令和4年度	2,408	3.8	6,991	6.8	2.90	0.08	9,416	▲ 10.7	19,724	9.2	2.09	0.38
	1,424	4.0	4,665	7.2	3.28	0.10	5,258	▲ 11.3	13,294	9.9	2.53	0.49
令和5年度	2,334	▲ 3.1	5,786	▲ 17.2	2.48	▲ 0.42	9,665	2.6	16,280	▲ 17.5	1.68	▲ 0.41
	1,341	▲ 5.8	3,935	▲ 15.6	2.93	▲ 0.35	5,333	1.4	11,086	▲ 16.6	2.08	▲ 0.45
令和6年度	2,331	▲ 0.1	5,817	0.5	2.50	0.02	9,300	▲ 3.8	16,102	▲ 1.1	1.73	0.05
	1,368	2.0	3,847	▲ 2.2	2.81	▲ 0.12	5,203	▲ 2.4	10,802	▲ 2.6	2.08	0.00
4	282	▲ 3.8	532	9.0	1.89	0.22	877	▲ 6.6	1,393	▲ 4.2	1.59	0.04
	150	▲ 8.5	343	▲ 3.9	2.29	0.11	486	▲ 7.6	932	▲ 4.7	1.92	0.06
5	207	12.5	473	11.6	2.29	▲ 0.01	844	▲ 5.5	1,408	3.2	1.67	0.14
	113	21.5	323	12.5	2.86	▲ 0.23	462	▲ 2.1	943	1.6	2.04	0.07
6	177	2.3	482	7.8	2.72	0.14	806	▲ 2.3	1,364	6.9	1.69	0.14
	102	▲ 3.8	304	3.1	2.98	0.20	443	0.7	903	1.0	2.04	0.01
7	175	11.5	494	2.9	2.82	▲ 0.24	770	▲ 0.4	1,348	11.6	1.75	0.19
	108	16.1	340	0.0	3.15	▲ 0.51	439	3.8	909	10.9	2.07	0.13
8	182	▲ 1.6	453	▲ 7.0	2.49	▲ 0.14	756	▲ 3.3	1,332	0.5	1.76	0.07
	114	4.6	321	2.9	2.82	▲ 0.04	429	▲ 1.4	909	0.1	2.12	0.03
9	156	▲ 17.5	490	▲ 9.3	3.14	0.28	737	▲ 8.0	1,345	▲ 6.5	1.82	0.02
	96	▲ 4.0	310	▲ 12.7	3.23	▲ 0.32	427	▲ 0.7	907	▲ 6.8	2.12	▲ 0.14
上期	1,179	▲ 0.2	2,924	2.0	2.48	0.05	4,790	▲ 4.4	8,190	1.5	1.71	0.10
	683	2.7	1,941	▲ 0.3	2.84	▲ 0.09	2,686	▲ 1.5	5,503	0.0	2.05	0.03
10	199	5.3	480	▲ 9.1	2.41	▲ 0.38	746	▲ 7.2	1,310	▲ 8.2	1.76	▲ 0.01
	108	2.9	338	▲ 10.6	3.13	▲ 0.47	418	▲ 2.1	882	▲ 7.7	2.11	▲ 0.13
11	169	▲ 8.6	420	▲ 6.9	2.49	0.05	721	▲ 5.3	1,307	▲ 8.3	1.81	▲ 0.06
	99	▲ 12.4	287	▲ 10.3	2.90	0.07	402	▲ 5.0	900	▲ 9.9	2.24	▲ 0.12
12	148	▲ 7.5	512	16.4	3.46	0.71	684	▲ 5.8	1,289	▲ 2.8	1.88	0.05
	79	▲ 21.0	339	14.1	4.29	1.32	375	▲ 9.9	883	▲ 5.3	2.35	0.11
1	235	27.0	445	▲ 11.9	1.89	▲ 0.84	752	1.5	1,315	0.2	1.75	▲ 0.02
	135	22.7	315	▲ 6.0	2.33	▲ 0.72	413	▲ 2.8	903	1.0	2.19	0.09
2	192	▲ 3.0	486	3.8	2.53	0.17	780	▲ 0.3	1,313	▲ 2.7	1.68	▲ 0.05
	127	14.4	303	▲ 2.9	2.39	▲ 0.42	428	▲ 3.8	854	▲ 4.8	2.00	▲ 0.02
3	209	▲ 11.4	550	4.2	2.63	0.39	827	▲ 1.3	1,378	0.3	1.67	0.03
	137	0.0	324	▲ 6.6	2.36	▲ 0.17	481	2.1	877	▲ 3.3	1.82	▲ 0.11
下期	1,152	▲ 0.1	2,893	▲ 0.9	2.51	▲ 0.02	4,510	▲ 3.1	7,912	▲ 3.7	1.75	▲ 0.02
	685	1.3	1,906	▲ 4.2	2.78	▲ 0.16	2,517	▲ 3.5	5,299	▲ 5.1	2.11	▲ 0.03
令和7年度	2,301	▲ 1.3	5,410	▲ 7.0	2.35	▲ 0.15	9,804	5.4	15,268	▲ 5.2	1.56	▲ 0.17
	1,343	▲ 1.8	3,667	▲ 4.7	2.73	▲ 0.08	5,331	2.5	10,372	▲ 4.0	1.95	▲ 0.13
4	297	5.3	527	▲ 0.9	1.77	▲ 0.12	893	1.8	1,422	2.1	1.59	0.00
	155	3.3	361	5.2	2.33	0.04	501	3.1	921	▲ 1.2	1.84	▲ 0.08
5	205	▲ 1.0	398	▲ 15.9	1.94	▲ 0.35	889	5.3	1,352	▲ 4.0	1.52	▲ 0.15
	121	7.1	250	▲ 22.6	2.07	▲ 0.79	486	5.2	875	▲ 7.2	1.80	▲ 0.24
6	183	3.4	510	5.8	2.79	0.07	862	6.9	1,278	▲ 6.3	1.48	▲ 0.21
	109	6.9	328	7.9	3.01	0.03	460	3.8	836	▲ 7.4	1.82	▲ 0.22
7	169	▲ 3.4	437	▲ 11.5	2.59	▲ 0.23	798	3.6	1,264	▲ 6.2	1.58	▲ 0.17
	92	▲ 14.8	316	▲ 7.1	3.43	0.28	430	▲ 2.1	861	▲ 5.3	2.00	▲ 0.07
8	153	▲ 15.9	451	▲ 0.4	2.95	0.46	779	3.0	1,323	▲ 0.7	1.70	▲ 0.06
	95	▲ 16.7	323	0.6	3.40	0.58	419	▲ 2.3	921	1.3	2.20	0.08
9	190	21.8	451	▲ 8.0	2.37	▲ 0.77	817	10.9	1,304	▲ 3.0	1.60	▲ 0.22
	104	8.3	282	▲ 9.0	2.71	▲ 0.52	428	0.2	903	▲ 0.4	2.11	▲ 0.01
上期	1,197	1.5	2,774	▲ 5.1	2.32	▲ 0.16	5,038	5.2	7,943	▲ 3.0	1.58	▲ 0.13
	676	▲ 1.0	1,860	▲ 4.2	2.75	▲ 0.09	2,724	1.4	5,317	▲ 3.4	1.95	▲ 0.10
10	177	▲ 11.1	438	▲ 8.8	2.47	0.06	810	8.6	1,238	▲ 5.5	1.53	▲ 0.23
	111	2.8	313	▲ 7.4	2.82	▲ 0.31	432	3.3	852	▲ 3.4	1.97	▲ 0.14
11	156	▲ 7.7	385	▲ 8.3	2.47	▲ 0.02	780	8.2	1,190	▲ 9.0	1.53	▲ 0.28
	94	▲ 5.1	272	▲ 5.2	2.89	▲ 0.01	433	7.7	831	▲ 7.7	1.92	▲ 0.32
12	133	▲ 10.1	453	▲ 11.5	3.41	▲ 0.05	709	3.7	1,175	▲ 8.8	1.66	▲ 0.22
	81	2.5	326	▲ 3.8	4.02	▲ 0.27	383	2.1	842	▲ 4.6	2.20	▲ 0.15
1	235	0.0	494	11.0	2.10	0.21	785	4.4	1,258	▲ 4.3	1.60	▲ 0.15
	141	4.4	339	7.6	2.40	0.07	430	4.1	883	▲ 2.2	2.05	▲ 0.14
2	209	8.9	425	▲ 12.6	2.03	▲ 0.50	838	7.4	1,221	▲ 7.0	1.46	▲ 0.22
	128	0.8	263	▲ 13.2	2.05	▲ 0.34	456	6.5	818	▲ 4.2	1.79	▲ 0.21
3	194	▲ 7.2	441	▲ 19.8	2.27	▲ 0.36	844	2.1	1,243	▲ 9.8	1.47	▲ 0.20
	112	▲ 18.2	294	▲ 9.3	2.63	0.27	473	▲ 1.7	829	▲ 5.5	1.75	▲ 0.07
下期	1,104	▲ 4.2	2,636	▲ 8.9	2.39	▲ 0.12	4,766	5.7	7,325	▲ 7.4	1.54	▲ 0.21
	667	▲ 2.6	1,807	▲ 5.2	2.71	▲ 0.07	2,607	3.6	5,055	▲ 4.6	1.94	▲ 0.17

(注) 新規学卒を除き、パートを含む常用(各欄の下段はパートを除く常用)

1-1 職業紹介業務取扱状況（根室本所）

(1) 職業紹介状況

(単位：件、人、倍、%、ポイント)

項目	年 月	令和8年 3月	令和7年 3月	前年比・差	今年度 累計	前年度 累計	前年比・差	前年度 計
新規求職申込件数		88	87	1.1	940	974	▲ 3.5	974
うち45歳以上		55	58	▲ 5.2	615	584	5.3	584
うち雇用保険受給者		22	11	100.0	208	227	▲ 8.4	227
月間有効求職者数		369	358	3.1	4,022	3,831	5.0	3,831
うち45歳以上		223	219	1.8	2,458	2,284	7.6	2,284
うち雇用保険受給者		100	96	4.2	1,183	1,209	▲ 2.2	1,209
新規求人数		258	305	▲ 15.4	3,002	3,281	▲ 8.5	3,281
月間有効求人数		695	766	▲ 9.3	8,378	8,991	▲ 6.8	8,991
有効求人倍率		1.88	2.14	▲ 0.26 P	2.08	2.35	▲ 0.27 P	2.35
就職件数		23	44	▲ 47.7	369	386	▲ 4.4	386
うち45歳以上		15	26	▲ 42.3	239	223	7.2	223
うち雇用保険受給者		3	7	▲ 57.1	96	92	4.3	92

(注) 新規学卒を除き、パートを含む常用 (注) 根室本所の管轄地域…根室市、別海町

(2) 新規求職者の就業・不就業の状況

(単位：人、%)

項目	年 月	令和8年 3月	令和7年 3月	前年比	今年度 累計	前年度 累計	前年比	前年度 計
新規求職申込件数【常用パートを除く】		51	55	▲ 7.3	548	588	▲ 6.8	588
() 内は雇用保険受給者で内数		(13)	(9)	(44.4)	(136)	(166)	(▲ 18.1)	(166)
就業・不就業の状況	1. 在職者	14	17	▲ 17.6	183	185	▲ 1.1	185
	(1) 雇用者	13	17	▲ 23.5	179	181	▲ 1.1	181
	(2) その他	1	0	-	4	4	0.0	4
	2. 離職者	28	31	▲ 9.7	312	338	▲ 7.7	338
	(1) 前職雇用者	26	31	▲ 16.1	300	334	▲ 10.2	334
	イ. 定年到達者	0	1	▲ 100.0	9	8	12.5	8
	ロ. 事業主都合離職者	(0)	(0)	(-)	(5)	(1)	(400.0)	(1)
	ハ. 自己都合離職者	3	7	▲ 57.1	54	71	▲ 23.9	71
	ニ. その他	(1)	(2)	(▲ 50.0)	(18)	(31)	(▲ 41.9)	(31)
	ヘ. 自己都合離職者	23	23	0.0	237	251	▲ 5.6	251
	ニ. その他	(12)	(7)	(71.4)	(112)	(130)	(▲ 13.8)	(130)
	ト. その他	0	0	-	0	4	▲ 100.0	4
	(2) 前職自営、その他	(0)	(0)	(-)	(0)	(0)	(-)	(0)
	3. 無業者	2	0	-	12	4	200.0	4
(1) 家事、育児等従事者	9	7	28.6	53	65	▲ 18.5	65	
(2) その他	1	1	0.0	7	6	16.7	6	
	8	6	33.3	46	59	▲ 22.0	59	

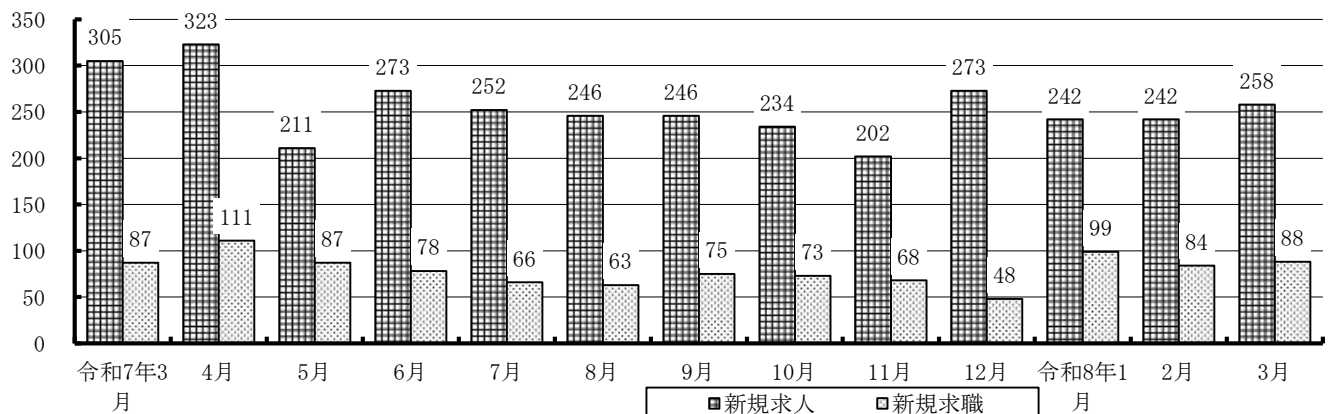
(3) 産業別新規求人人数

(単位：人、%)

項目	年月	令和8年 3月	令和7年 3月	前年比	今年度 累計	前年度 累計	前年比	前年度 計
A, B 農, 林, 漁業		6	9	▲ 33.3	103	109	▲ 5.5	109
C 鉱業, 採石業, 砂利採取業			1	▲ 100.0	2	4	▲ 50.0	4
D 建設業		27	32	▲ 15.6	268	283	▲ 5.3	283
E 製造業		54	64	▲ 15.6	630	806	▲ 21.8	806
09 食料品製造業		52	62	▲ 16.1	536	731	▲ 26.7	731
F 電気・ガス・熱供給・水道業				-	50	55	▲ 9.1	55
G 情報通信業		2	11	▲ 81.8	13	33	▲ 60.6	33
H 運輸業, 郵便業		8	13	▲ 38.5	198	157	26.1	157
I 卸売業, 小売業		10	22	▲ 54.5	258	330	▲ 21.8	330
J 金融業, 保険業				-	21	25	▲ 16.0	25
K 不動産業, 物品賃貸業		1	3	▲ 66.7	10	20	▲ 50.0	20
L 学術研究, 専門・技術サービス業		2	1	100.0	16	8	100.0	8
M 宿泊業, 飲食サービス業		21	21	0.0	127	96	32.3	96
N 生活関連サービス業, 娯楽業		9	9	0.0	109	50	118.0	50
O 教育, 学習支援業		1	2	▲ 50.0	9	19	▲ 52.6	19
P 医療, 福祉		66	64	3.1	520	641	▲ 18.9	641
Q 複合サービス事業		13	7	85.7	118	145	▲ 18.6	145
R サービス業(他に分類されないもの)		14	20	▲ 30.0	245	196	25.0	196
S, T 公務(他に分類されるものを除く)・その他		24	26	▲ 7.7	305	304	0.3	304
合計		258	305	▲ 15.4	3,002	3,281	▲ 8.5	3,281

(注) 新規学卒を除き、パートを含む常用

(4) 新規求人人数と新規求職申込件数の推移



※※ 求人・求職の動向 ※※ (根室本所)

- ◎ 新規求職申込件数は前年同月比1.1%増加の88件、月間有効求職者数は前年同月比3.1%増加の369人となった。
- ◎ 新規求人数は前年同月比15.4%減少の258人となった。
産業別に見ると、「複合サービス事業」(前年同月比85.7%、6人)などで増加が見られたものの、「卸売業, 小売業」(同▲54.5%、▲12人)、「製造業」(同▲15.6%、▲10人)、「情報通信業」(同▲81.8%、▲9人)などで減少が見られた。
月間有効求人数は前年同月比9.3%減少の695人となった。
- ◎ 有効求人倍率は1.88倍となり、前年同月を0.26ポイント下回った。

1-2 職業紹介業務取扱状況（中標津分室）

(1) 職業紹介状況

(単位：件、人、倍、%、ポイント)

年 月	令和8年 3月	令和7年 3月	前年比・差	今年度 累計	前年度 累計	前年比・差	前年度 計
新規求職申込件数	106	122	▲ 13.1	1,361	1,357	0.3	1,357
うち45歳以上	69	61	13.1	749	732	2.3	732
うち雇用保険受給者	27	17	58.8	334	345	▲ 3.2	345
月間有効求職者数	475	469	1.3	5,782	5,469	5.7	5,469
うち45歳以上	279	246	13.4	3,188	3,083	3.4	3,083
うち雇用保険受給者	165	149	10.7	1,963	2,108	▲ 6.9	2,108
新規求人数	183	245	▲ 25.3	2,408	2,536	▲ 5.0	2,536
月間有効求人数	548	612	▲ 10.5	6,890	7,111	▲ 3.1	7,111
有効求人倍率	1.15	1.30	▲ 0.15 P	1.19	1.30	▲ 0.11 P	1.30
就職件数	49	51	▲ 3.9	468	532	▲ 12.0	532
うち45歳以上	24	18	33.3	239	274	▲ 12.8	274
うち雇用保険受給者	18	10	80.0	119	153	▲ 22.2	153

(注) 新規学卒を除き、パートを含む常用 (注) 中標津分室の管轄地域…中標津町、標津町、羅臼町

(2) 新規求職者の就業・不就業の状況

(単位：人、%)

年 月	令和8年 3月	令和7年 3月	前年比	今年度 累計	前年度 累計	前年比	前年度 計
新規求職申込件数【常用パートを除く】	61	82	▲ 25.6	795	780	1.9	780
() 内は雇用保険受給者で内数	(18)	(14)	(28.6)	(225)	(219)	(2.7)	(219)
就業・不就業の状況							
1. 在職者	16	29	▲ 44.8	248	232	6.9	232
(1) 雇用者	16	29	▲ 44.8	240	227	5.7	227
(2) その他	0	0	-	8	5	60.0	5
2. 離職者	43	48	▲ 10.4	516	508	1.6	508
(1) 前職雇用者	41	47	▲ 12.8	504	496	1.6	496
イ. 定年到達者	0	1	▲ 100.0	4	5	▲ 20.0	5
ロ. 事業主都合離職者	(0)	(0)	(-)	(2)	(2)	(0.0)	(2)
ハ. 自己都合離職者	8	6	33.3	88	80	10.0	80
ニ. その他	(3)	(3)	(0.0)	(38)	(32)	(18.8)	(32)
(2) 前職自営、その他	33	40	▲ 17.5	412	410	0.5	410
(2) 前職自営、その他	(14)	(10)	(40.0)	(178)	(180)	(▲ 1.1)	(180)
(2) 前職自営、その他	0	0	-	0	1	▲ 100.0	1
(2) 前職自営、その他	(0)	(0)	(-)	(0)	(0)	(-)	(0)
3. 無業者	2	1	100.0	12	12	0.0	12
(1) 家事、育児等従事者	2	5	▲ 60.0	31	40	▲ 22.5	40
(1) 家事、育児等従事者	0	0	-	7	4	75.0	4
(2) その他	2	5	▲ 60.0	24	36	▲ 33.3	36

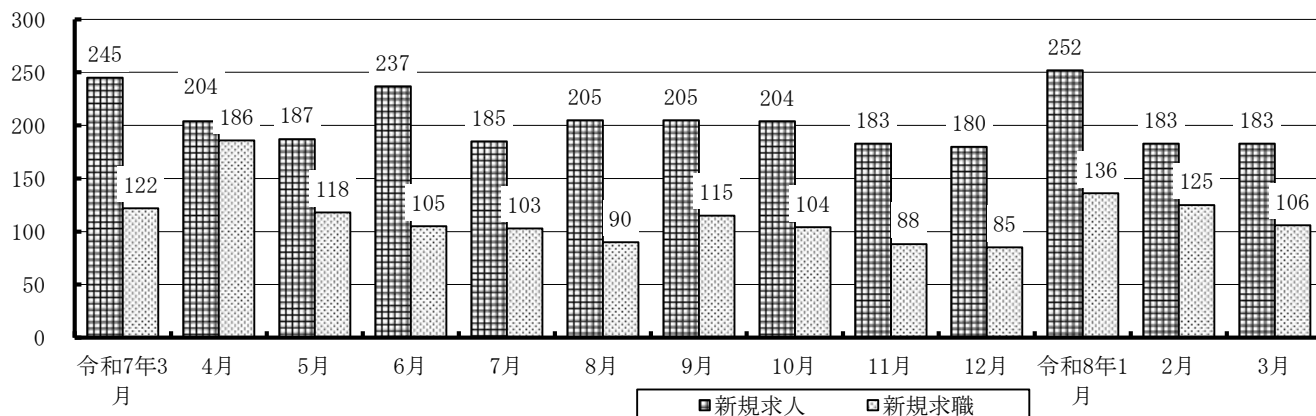
(3) 産業別新規求人人数

(単位：人、%)

項目	年月	令和8年 3月	令和7年 3月	前年比	今年度 累計	前年度 累計	前年比	前年度 計
A, B 農, 林, 漁業		10	14	▲ 28.6	176	202	▲ 12.9	202
C 鉱業, 採石業, 砂利採取業			1	▲ 100.0	2	4	▲ 50.0	4
D 建設業		34	35	▲ 2.9	433	398	8.8	398
E 製造業		7	15	▲ 53.3	165	146	13.0	146
09 食料品製造業		6	12	▲ 50.0	104	83	25.3	83
F 電気・ガス・熱供給・水道業		1	1	0.0	11	7	57.1	7
G 情報通信業		2	1	100.0	35	2	1650.0	2
H 運輸業, 郵便業		20	12	66.7	137	99	38.4	99
I 卸売業, 小売業		15	64	▲ 76.6	287	432	▲ 33.6	432
J 金融業, 保険業		1		-	15	10	50.0	10
K 不動産業, 物品賃貸業		1	1	0.0	12	6	100.0	6
L 学術研究, 専門・技術サービス業		6	2	200.0	36	41	▲ 12.2	41
M 宿泊業, 飲食サービス業		20	21	▲ 4.8	251	296	▲ 15.2	296
N 生活関連サービス業, 娯楽業			2	▲ 100.0	54	52	3.8	52
O 教育, 学習支援業		2	4	▲ 50.0	30	41	▲ 26.8	41
P 医療, 福祉		31	34	▲ 8.8	380	375	1.3	375
Q 複合サービス事業			4	▲ 100.0	25	40	▲ 37.5	40
R サービス業(他に分類されないもの)		31	32	▲ 3.1	313	350	▲ 10.6	350
S, T 公務(他に分類されるものを除く)・その他		2	2	0.0	46	35	31.4	35
合計		183	245	▲ 25.3	2,408	2,536	▲ 5.0	2,536

(注) 新規学卒を除き、パートを含む常用

(4) 新規求人人数と新規求職申込件数の推移



※※ 求人・求職の動向 ※※ (中標津分室)

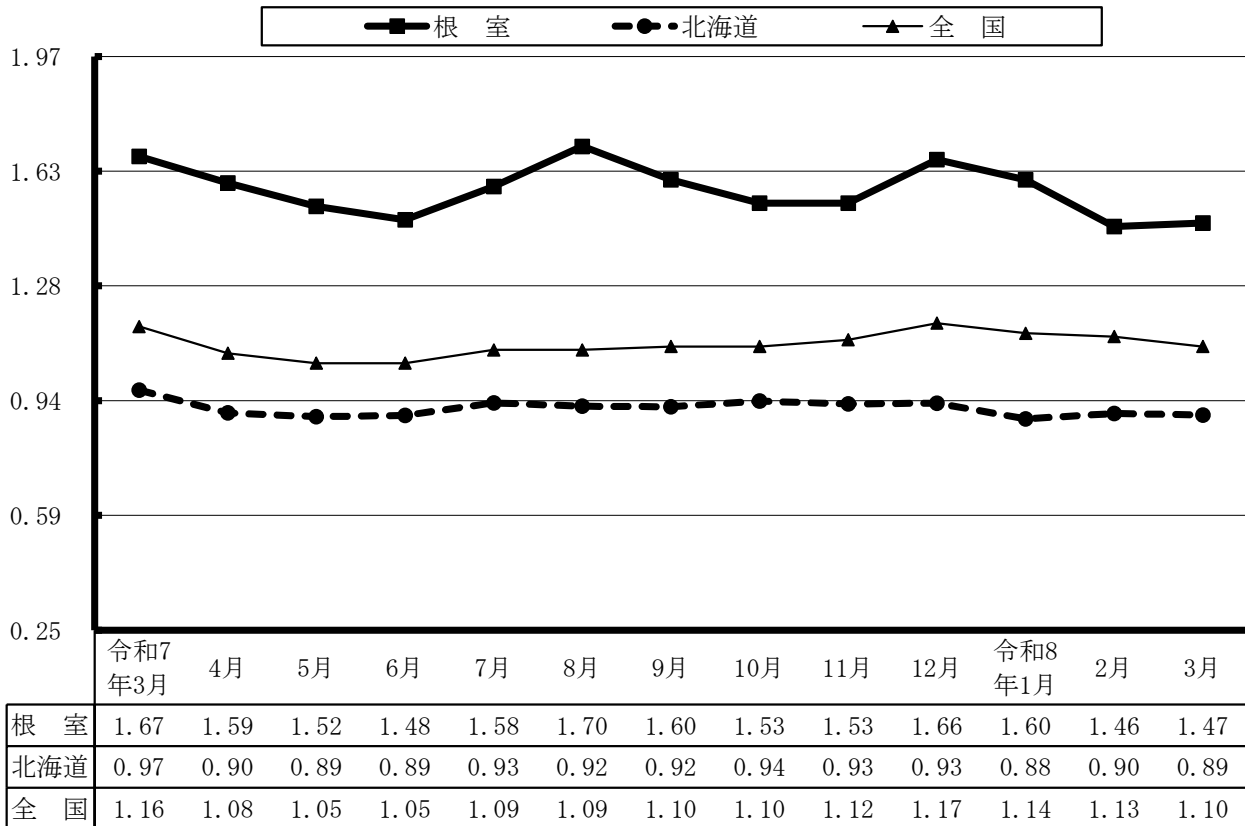
◎ 新規求職申込件数は前年同月比13.1%減少の106件、月間有効求職者数は前年同月比1.3%増加の475人となった。

◎ 新規求人人数は前年同月比25.3%減少の183人となった。
 産業別に見ると、「運輸業, 郵便業」(前年同月比66.7%、8人)、「学術研究, 専門・技術サービス業」(同200.0%、4人)などで増加が見られたものの、「卸売業, 小売業」(同▲76.6%、▲49人)、「製造業」(同▲53.3%、▲8人)などで減少が見られた。
 月間有効求人人数は前年同月比10.5%減少の548人となった。

◎ 有効求人倍率は1.15倍となり、前年同月を0.15ポイント下回った。

2 有効求人倍率の推移

3月の有効求人倍率は1.47倍となり、前年同月を0.2ポイント下回った。



(注) 新規学卒を除き、パートを含む常用

3 中・高年齢者の職業紹介業務取扱状況

(単位：件、人、%)

年 月		令和8年	令和7年	前年比	今年度	前年度	前年比	前年度
項 目		3月	3月		累計	累計		計
全数 (45歳以上)	新規求職申込件数	124	119	4.2	1,364	1,316	3.6	1,316
	月間有効求職者数	502	465	8.0	5,646	5,367	5.2	5,367
	就職件数	39	44	▲ 11.4	478	497	▲ 3.8	497
	うち雇用保険受給者	12	6	100.0	119	129	▲ 7.8	129
55歳以上	新規求職申込件数	83	82	1.2	877	845	3.8	845
	月間有効求職者数	317	309	2.6	3,644	3,425	6.4	3,425
	就職件数	28	26	7.7	287	289	▲ 0.7	289

(注) パートを含む常用

4 障害者の職業紹介業務取扱状況等

(1) 職業紹介状況

(単位：件、人、%)

項目	年月	令和8年 3月	令和7年 3月	前年比	今年度 累計	前年度 累計	前年比	前年度 計
新規求職申込件数		14	14	0.0	124	119	4.2	119
月間有効求職者数		150	155	▲3.2	2,060	1,542	33.6	1,542
就職件数		3	7	▲57.1	51	47	8.5	47

(注) パートを含む常用

(2) 障害者の登録状況

(単位：人)

区分	項目	登録者数	有効中 の者	就業中 の者	保留中 の者
計		572	150	297	125
身体障害者		182	44	90	48
知的障害者		207	54	115	38
精神障害者		157	48	76	33
その他の障害者		26	4	16	6

(3) 障害者の雇用状況

民間企業（法定雇用率2.5%、40.0人以上）

(単位：所、人、%) (各年6月1日現在)

区分	項目	対象 企業数	雇用状況			達成企業 の割合
			対象労働者数	障害者数	実雇用率	
根室	令和7年	63	5,124.0	91.0	1.78	52.4
	令和6年	60	4,825.5	92.0	1.91	53.3
北海道	令和7年	4,365	723,544.0	18,579.5	2.57	49.2
	令和6年	4,218	684,930.0	18,048.0	2.64	49.5
全国	令和7年	120,467	29,210,526.0	704,610.0	2.41	46.0
	令和6年	117,239	28,162,399.0	677,461.5	2.41	46.0

5 季節労働者の職業紹介業務取扱状況

(単位：件、人、%)

項目	年月	令和8年 3月	令和7年 3月	前年比	今年度 累計	前年度 累計	前年比	前年度 計
新規求職申込件数		178	187	▲4.8	1,035	1,062	▲2.5	1,062
新規求人数		42	43	▲2.3	255	291	▲12.4	291
就職件数		2	4	▲50.0	24	29	▲17.2	29

6 新規学校卒業者の職業紹介業務取扱状況

(1) 中学校の状況

(単位：人、倍、%、ポイント)

3月末現在

年次 項目	令和8年3月卒				令和7年3月卒				前年比・差			
	計	管内	道内	道外	計	管内	道内	道外	計	管内	道内	道外
求職者数	0	/	/	/	0	/	/	/	-	/	/	/
男	0	/	/	/	0	/	/	/	-	/	/	/
女	0	/	/	/	0	/	/	/	-	/	/	/
求人人数	5	0	0	5	4	0	0	4	25.0	-	-	25.0
求人倍率	-	/	/	/	-	/	/	/	-	/	/	/
就職内定者数	0	/	/	/	0	/	/	/	/	/	/	/
男	0	/	/	/	0	/	/	/	/	/	/	/
女	0	/	/	/	0	/	/	/	/	/	/	/
就職内定率	-	/	/	/	-	/	/	/	/	/	/	/

(注) 「求人人数」の「管内/道内/道外」は求人受理地別

(2) 高等学校の状況

(単位：人、倍、%、ポイント)

3月末現在

年次 項目	令和8年3月卒				令和7年3月卒				前年比・差			
	計	管内	道内	道外	計	管内	道内	道外	計	管内	道内	道外
求職者数	85	/	/	/	108	/	/	/	▲21.3	/	/	/
男	45	/	/	/	64	/	/	/	▲29.7	/	/	/
女	40	/	/	/	44	/	/	/	▲9.1	/	/	/
求人人数	436	331	93	12	499	398	90	11	▲12.6	▲16.8	3.3	9.1
求人倍率	5.13	3.89	/	/	4.62	3.69	/	/	0.51	0.20	/	/
就職内定者数	82	40	32	10	105	67	31	7	▲21.9	▲40.3	3.2	42.9
男	44	21	18	5	63	41	17	5	▲30.2	▲48.8	5.9	0.0
女	38	19	14	5	42	26	14	2	▲9.5	▲26.9	0.0	150.0
就職内定率	96.5	/	/	/	97.2	/	/	/	▲0.7	/	/	/

(注) 根室本所管内2校、中標津分室管内5校 (注) 「求人人数」「就職内定者数」の「管内/道内/道外」は求人受理地別

(3) 産業別・職業別求人数(管内・高等学校)

(単位:人、%)

3月末現在

年次		令和8年	令和7年	前年比
産業別・職業別		3月卒	3月卒	
産 業 別	A, B 農, 林, 漁業	17	39	▲ 56.4
	C 鉱業, 採石業, 砂利採取業	0	0	-
	D 建設業	100	109	▲ 8.3
	E 製造業	37	45	▲ 17.8
	09 食料品製造業	33	39	▲ 15.4
	10 飲料・たばこ・飼料製造業	0	1	▲ 100.0
	11 繊維工業	0	0	-
	12 木材・木製品製造業	0	0	-
	13 家具・装備品製造業	0	0	-
	15 印刷・同関連業	0	0	-
	21 窯業・土石製品製造業	0	0	-
	22 鉄鋼業	0	0	-
	24 金属製品製造業	0	0	-
	25 はん用機械器具製造業	0	0	-
	26 生産用機械器具製造業	0	0	-
	27 業務用機械器具製造業	0	0	-
	29 電気機械器具製造業	0	0	-
	その他の製造業	4	5	▲ 20.0
	F 電気・ガス・熱供給・水道業	4	3	33.3
	G 情報通信業	0	0	-
	H 運輸業, 郵便業	5	2	150.0
	I 卸売業, 小売業	38	41	▲ 7.3
	50~55 卸売業	6	7	▲ 14.3
	56~61 小売業	32	34	▲ 5.9
	J 金融業, 保険業	16	18	▲ 11.1
	K 不動産業, 物品賃貸業	2	2	0.0
	M 宿泊業, 飲食サービス業	0	4	▲ 100.0
75 宿泊業	0	0	-	
76~77 飲食サービス業	0	4	▲ 100.0	
O 教育, 学習支援業	34	42	▲ 19.0	
P 医療, 福祉				
L 学術研究, 専門・技術サービス業				
N 生活関連サービス業, 娯楽業	78	93	▲ 16.1	
Q 複合サービス事業				
R サービス業(他に分類されないもの)				
S, T 公務, その他	0	0	-	
合 計		331	398	▲ 16.8
職 業 別	A~C 専門, 技術, 管理, 事務	124	135	▲ 8.1
	D 販売	44	51	▲ 13.7
	E サービス	28	46	▲ 39.1
	H 生産工程	54	60	▲ 10.0
	上記以外の職業	81	106	▲ 23.6

7 雇用保険業務取扱状況

(1) 適用状況

(単位：所、人、%)

年 月		当年	前年	前年比	今年度	前年度	前年比	前年度
項 目		3月	3月		累計	累計		計
月末適用事業所数		1,853	1,844	0.5				1,844
月末被保険者数		15,813	15,808	0.0				15,808
一般被保険者	月末被保険者数	13,741	13,822	▲ 0.6				13,822
	資格取得者数	127	173	▲ 26.6	2,287	2,481	▲ 7.8	2,481
	資格喪失者数	171	176	▲ 2.8	2,070	2,158	▲ 4.1	2,158
高年齢被保険者	月末被保険者数	1,941	1,847	5.1				1,847
	資格取得者数	8	6	33.3	152	157	▲ 3.2	157
	資格喪失者数	21	26	▲ 19.2	335	305	9.8	305
短期雇用特例被保険者	月末被保険者数	131	139	▲ 5.8				139
	資格取得者数	26	23	13.0	1,105	1,148	▲ 3.7	1,148
	資格喪失者数	179	227	▲ 21.1	1,096	1,168	▲ 6.2	1,168

(注) 月末適用事業所数と月末被保険者数の前年度計の欄は年度末の数

(2) 給付状況

(単位：件、人、千円、%)

年 月		当年	前年	前年比	今年度	前年度	前年比	前年度
項 目		3月	3月		累計	累計		計
一般求職者給付	受給資格決定件数	59	41	43.9	607	632	▲ 4.0	632
	受給者実人員 (基本手当)	180	159	13.2	178	181	▲ 1.7	181
	一般求職者給付 支給総額	21,814	16,965	28.6	241,565	249,400	▲ 3.1	249,400
高年齢求職者給付	受給資格決定件数	15	23	▲ 34.8	231	206	12.1	206
	受給者数	13	19	▲ 31.6	232	205	13.2	205
	支給金額	3,027	4,748	▲ 36.2	54,129	44,262	22.3	44,262
特例一時金	受給資格決定件数	178	187	▲ 4.8	1,035	1,062	▲ 2.5	1,062
	受給者数	86	92	▲ 6.5	1,044	1,046	▲ 0.2	1,046
	支給金額	20,809	20,974	▲ 0.8	258,487	262,110	▲ 1.4	262,110
求職者給付支給金額合計		45,649	42,687	6.9	554,179	555,773	▲ 0.3	555,773
就職件数		39	35	11.4	331	343	▲ 3.5	343

(注1) 一般求職者給付・受給者実人員(基本手当)の各年度累計と前年度計の欄は月平均値

(注2) 支給金額は千円未満を四捨五入

ハローワークは貴社の人材確保を 全力でサポートします

人材確保でお困りのことはありませんか？

ハローワークでは、貴社のお悩みに応じたサポートを行います。
人材確保に関するご相談は、いつでもハローワークへ。



色々なところに求人を出しても、求職者に選んでもらえない。

そもそも、うちの条件は他と比べてどうなの？

同じような求人に見えるのに、他社は採用できているのはなぜ？

ここがスゴイ！ハローワーク

- 全国の拠点は**500か所以上**。年間の新規求職者数は約400万人超。
- 全国で転職した方の**5人に1人がハローワーク求人**から。
※民間サイト、求人誌等含む。 ※厚生労働省「雇用動向調査」より
- 月間アクセス数**7000万件超**の「ハローワークインターネットサービス」に求人を公開できます。
- **就職面接会、会社説明会・見学会**などを開催。
- 欲しい人材に届く「**会社の魅力が伝わる求人**」へハローワークがサポート
- **各種助成金**もご案内します
- サービスはすべて**無料**。まずは**ハローワークにご相談**を。
※オンラインサービスもあります（詳細は裏面をご覧ください）

オンラインによるサービスも充実

■ポイント1 まずは求人者マイページを開設

ハローワークインターネットサービスで求人者マイページを開設すると、**オンラインで求人のお申し込み**ができます。

■ポイント2 マイページ開設で充実したサービスが利用可能に

マイページを開設すると、以下のサービスがご利用いただけます。

- ①ハローワークインターネットサービスで**求人を見た方からの直接応募**が可能に
- ②**ハローワークからの紹介もオンライン**で受けることができます
- ③求職情報を公開している**求職者へ、直接アプローチ**できます

※いずれの場合も、求職者もマイページを開設する必要があります。

■ポイント3 マイページ利用で採用事務が効率的に

求人者マイページ上で選考結果の登録や、応募者とのメッセージのやりとりなどができ、**採用事務を効率的**に進められます。

■ポイント4 まずはハローワークを使ってみる

よりよい人材を確保するためには、**地域の労働市場の状況等をよく知る専門機関・ハローワーク**にご相談いただくことが効果的です。希望する人材の確保に向けた提案を行います。

お問い合わせ先

■ハローワークインターネットサービス

「求人のお申し込み」、「求人者マイページ」の開設

ハローワークインターネットサービス

【URL】

<https://www.hellowork.mhlw.go.jp/>



■操作方法に関するお問い合わせ

「ハローワークインターネットサービス」や「求人者マイページ」の操作方法に関するお問い合わせ

電話番号：0570-077450 受付時間 平日9:30～18:00（年末年始、祝日除く）

※ナビダイヤルのため、通話料がかかります。
※ご利用の電話回線によっては、接続できない場合があります。

メール： helpdesk@hd.hellowork.mhlw.go.jp

■全国のハローワーク所在地

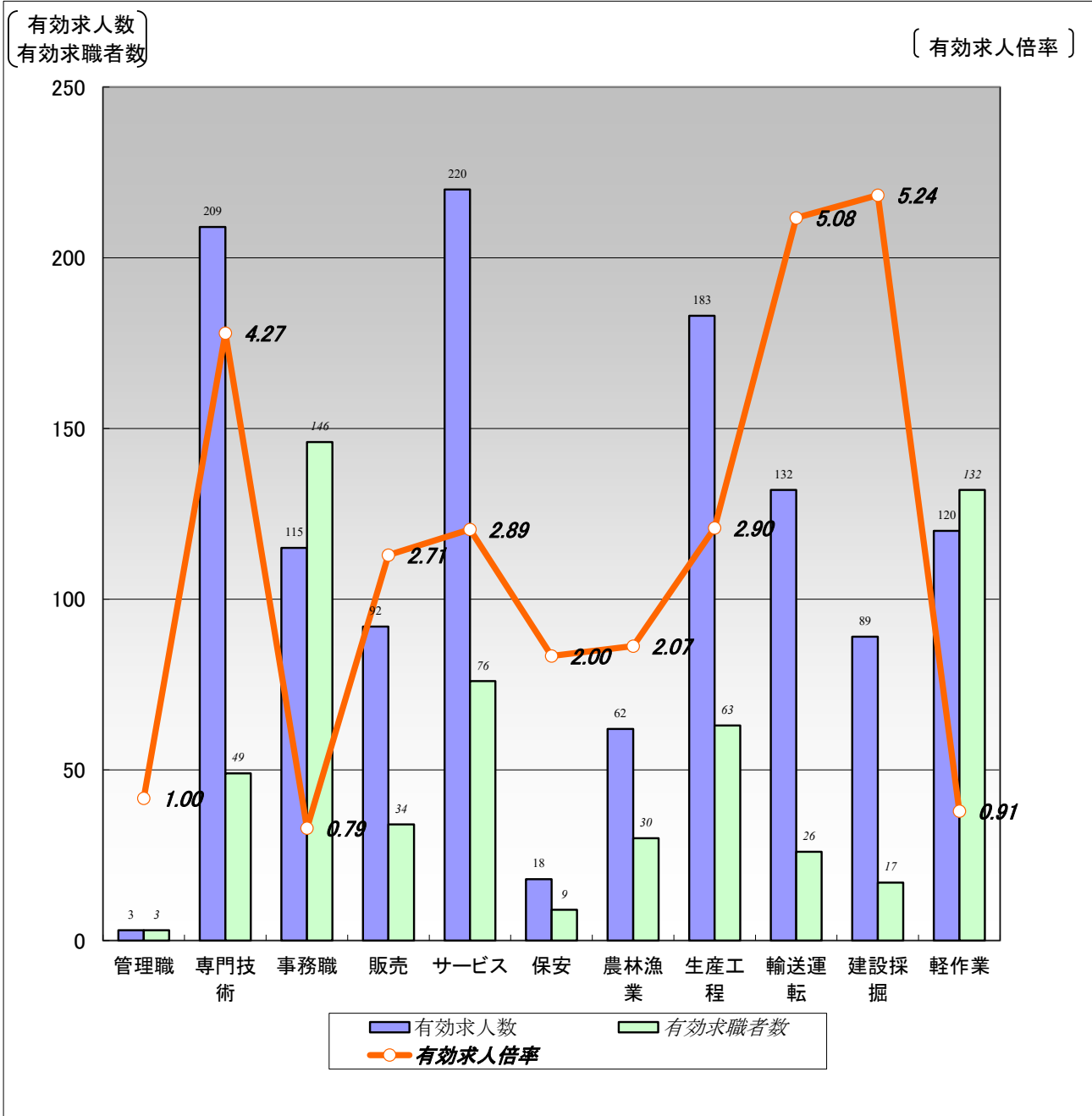
【URL】 https://www.mhlw.go.jp/stf/seisakunitsuite/bunya/koyou_roudou/koyou/hellowork.html#whereishellowork



【職業別】求人・求職バランスシート(パート含む常用)

ハローワーク根室
パート含む常用

[令和8年3月内容]



	職業計	管理職	専門技術	事務職	販売	サービス	保安	農林漁業	生産工程	輸送運転	建設採掘	軽作業
有効求人人数	1,243	3	209	115	92	220	18	62	183	132	89	120
有効求職者数	844	3	49	146	34	76	9	30	63	26	17	132
有効求人倍率	1.47	1.00	4.27	0.79	2.71	2.89	2.00	2.07	2.90	5.08	5.24	0.91

(注)1.新規学校卒業者を除くパート含む常用雇用状況を表示。

2.有効求人倍率は、有効求人人数÷有効求職者数で、求職者1人あたりの求人数を表す。

また、分母である有効求職者数が0の場合は、求人倍率が計算できないため、求人数÷1として表示。

3.ハローワークインターネットサービスの機能拡充に伴い、令和3年9月以降の数値には、ハローワークに来所せず、オンライン上で求職登録した求職者数が含まれている。

4.有効求職者数については、分類不能等のものが存在するため、職業計と必ずしも一致しない。

【職業別】求人・求職・賃金状況(パート含む常用)

ハローワーク根室

(単位:人、倍、円)

[令和8年3月内容]

	月間有効 求人倍率	月間有効 求人数	月間有効 求職者数	一般		パート	
				新規求人賃金	新規求職希望賃金	新規求人賃金	新規求職希望賃金
職業計	1.47	1,243	844	212,730	212,000	1,160	1,094
管理的職業	1.00	3	3	193,000	0	0	0
専門的・技術的職業	4.27	209	49	233,904	246,667	1,366	1,292
開発・製造技術者	0.67	2	3	0	0	0	0
建築・土木・測量技術者	13.25	53	4	229,182	350,000	0	0
情報処理・通信技術者	3.00	6	2	0	230,000	0	0
医師、薬剤師等	7.00	7	1	324,833	0	0	0
看護師、保健師等	6.40	64	10	255,500	200,000	1,563	1,238
医療技術者、栄養士等	4.00	20	5	242,000	215,000	1,400	0
保育士、福祉相談員等	2.26	43	19	198,800	220,000	1,122	1,400
事務的職業	0.79	115	146	190,578	180,000	1,145	1,075
一般事務員	0.68	89	130	188,854	173,571	1,145	1,075
会計・経理事務員	2.50	10	4	200,333	280,000	0	0
営業・販売事務員	4.00	8	2	200,000	0	0	0
販売の職業	2.71	92	34	217,390	196,000	1,108	1,075
販売店員、訪問販売員	2.00	64	32	208,380	195,000	1,108	1,075
保険外交員、サービス外交員	3.00	3	1	0	0	0	1,075
営業員	25.00	25	1	226,400	200,000	0	0
サービスの職業	2.89	220	76	193,038	179,000	1,116	1,083
ホームヘルパー、ケアワーカー	3.79	72	19	195,723	180,000	1,152	1,104
看護助手、歯科助手等	5.00	10	2	185,000	0	1,080	0
調理人、調理見習	1.52	47	31	185,214	180,000	1,098	1,075
給仕、接客サービス員	2.95	56	19	204,520	170,000	1,107	1,075
マンション、駐車場等管理人	1.00	1	1	0	0	0	0
保安の職業	2.00	18	9	185,867	300,000	1,075	0
警備員	2.00	18	9	185,867	300,000	1,075	0
農林漁業の職業	2.07	62	30	214,737	255,000	1,292	1,075
生産工程の職業	2.90	183	63	205,550	210,000	1,116	1,081
生産機械制御・監視員	0.00	0	0	0	0	0	0
金属加工、溶接・溶断工	5.50	11	2	210,000	350,000	0	0
その他の製造加工作業員	2.53	124	49	206,774	197,143	1,122	1,081
機械組立工	4.00	4	1	0	0	0	0
整備工・修理工	4.10	41	10	196,200	185,000	0	0
製品検査工	2.00	2	0	0	0	1,080	0
塗装、CADオペレーター	1.00	1	1	0	0	0	0
輸送、機械運転の職業	5.08	132	26	229,643	220,000	1,075	0
自動車運転手	4.14	91	22	234,318	220,000	1,075	0
ボイラー・建設機械運転工	13.33	40	3	215,680	0	0	0
建設・採掘の職業	5.24	89	17	228,168	267,143	0	0
型枠大工、とび工	0.00	0	1	0	0	0	0
大工・左官	5.83	35	6	214,789	233,333	0	0
電気工事、電気配線工	19.00	19	1	220,786	0	0	0
建設・土木作業員	3.89	35	9	252,752	292,500	0	0
運搬・清掃・包装の職業	0.91	120	132	188,553	275,000	1,124	1,078
運搬、配達、倉庫作業員	1.06	19	18	179,424	275,000	0	1,100
清掃作業員	2.80	70	25	199,181	0	1,127	1,075
包装作業員	0.33	1	3	0	0	0	1,075
選別作業員、軽作業員	0.35	30	86	189,180	275,000	1,075	1,083

注) 1.新規学校卒業者を除くパート含む常用雇用状況を表示。

2.職業分類については、「日本標準職業分類」を使用している。

3.分母である有効求職者数が0の場合は、求人倍率が計算できないため、求人数÷1として表示。

4.新規求人賃金は令和8年3月に根室のハローワークに申し込まれた新規求人の下限賃金の平均額を表示。

5.新規求職希望賃金は令和8年3月に根室のハローワークに申し込まれた新規求職の希望賃金の平均額を表示。

6.ハローワークインターネットサービスの機能拡充に伴い、令和3年9月以降の数値には、ハローワークに来所せず、オンライン上で求職登録した求職者数が含まれている。