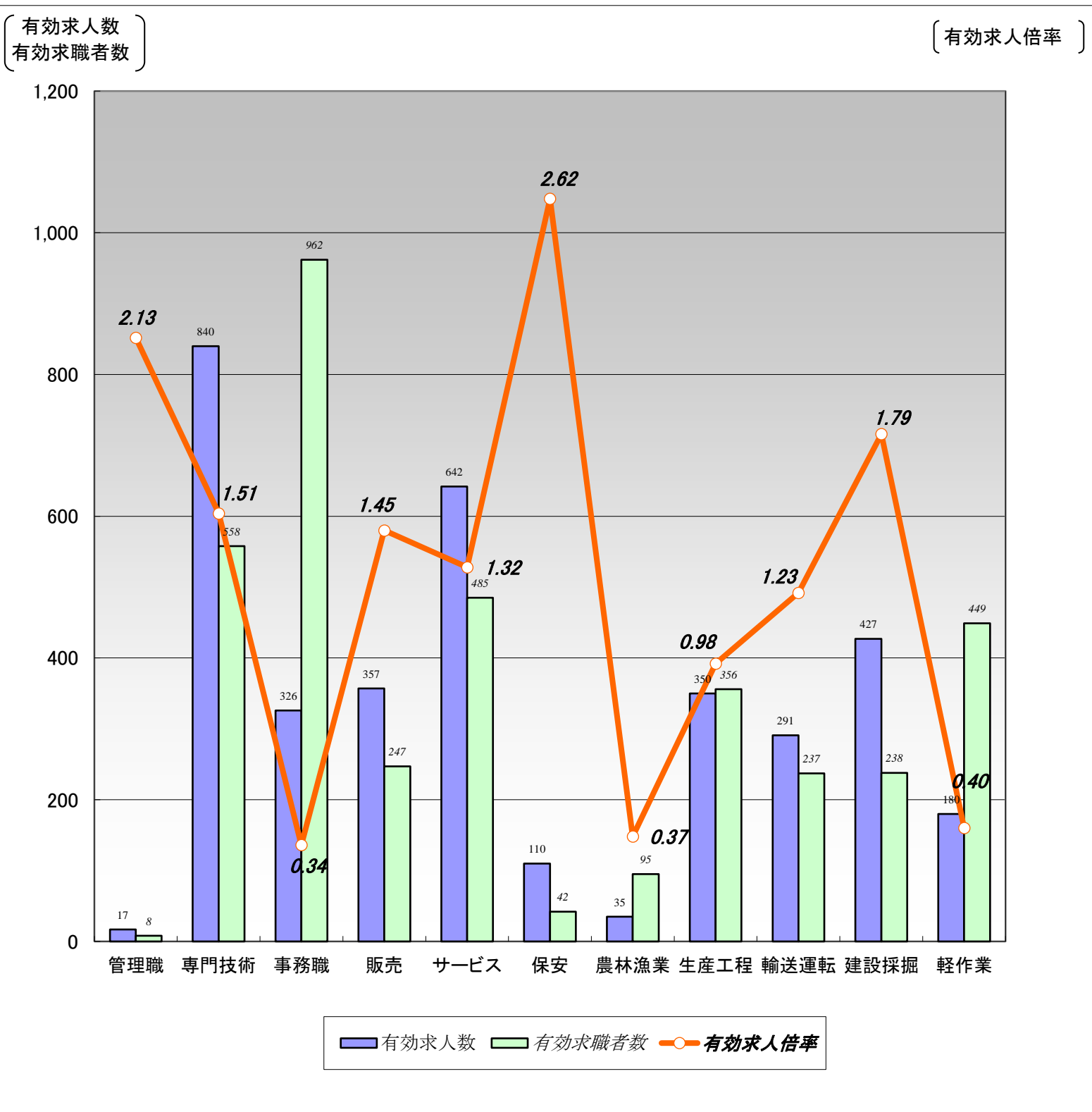


【職業別】求人・求職バランスシート(パート除く常用)

ハローワーク函館
パート除く常用

〔令和8年2月内容〕



	職業計	管理職	専門技術	事務職	販売	サービス	保安	農林漁業	生産工程	輸送運転	建設採掘	軽作業
有効求人数	3,575	17	840	326	357	642	110	35	350	291	427	180
有効求職者数	4,407	8	558	962	247	485	42	95	356	237	238	449
有効求人倍率	0.81	2.13	1.51	0.34	1.45	1.32	2.62	0.37	0.98	1.23	1.79	0.40

(注)1.パート、新規学校卒業者を除く常用雇用状況を表示。

2.有効求人倍率は、有効求人数÷有効求職者数で、求職者1人あたりの求人数を表す。

また、分母である有効求職者数が0の場合は、求人倍率が計算できないため、求人数÷1として表示。

3.ハローワークインターネットサービスの機能拡充に伴い、令和3年9月以降の数値には、ハローワークに来所せず、オンライン上で求職登録した求職者数が含まれている。

4.有効求職者数については、分類不能等のものが存在するため、職業計と必ずしも一致しない。

【職業別】求人・求職・賃金状況(パート除く常用)

ハローワーク函館

〔令和8年2月内容〕

(単位:人、倍、円)

	新規求人数	月間 有効求人数	新規求職 申込件数	月間 有効求職者数	有効求人倍率	新規求人賃金	新規求職 希望賃金
職業計	1,254	3,575	828	4,407	0.81	219,187	212,477
管理的職業	8	17	1	8	2.13	281,600	300,000
専門的・技術的職業	286	840	122	558	1.51	240,966	226,864
開発・製造技術者	7	25	7	23	1.09	194,118	223,333
建築・土木・測量技術者	60	177	6	33	5.36	267,822	280,000
情報処理・通信技術者	15	100	9	57	1.75	191,874	216,250
医師、薬剤師等	10	15	0	7	2.14	444,960	0
看護師、保健師等	83	196	47	186	1.05	229,271	243,043
医療技術者、栄養士等	40	102	14	72	1.42	233,892	217,500
保育士、福祉相談員等	63	188	27	117	1.61	208,295	198,889
事務的職業	123	326	201	962	0.34	197,828	190,598
一般事務員	96	228	180	852	0.27	193,750	188,667
会計・経理事務員	9	37	9	50	0.74	241,503	225,714
営業・販売事務員	7	21	8	29	0.72	185,338	203,750
販売の職業	81	357	41	247	1.45	219,798	224,250
販売店員、訪問販売員	32	213	24	171	1.25	203,822	199,565
保険外交員、サービス外交員	6	11	2	4	2.75	212,500	215,000
営業員	43	133	15	72	1.85	230,532	263,333
サービスの職業	254	642	117	485	1.32	212,211	204,685
ホームヘルパー、ケアワーカー	104	263	50	193	1.36	192,947	204,286
看護助手、歯科助手等	12	28	6	22	1.27	186,521	178,000
調理人、調理見習	50	138	25	98	1.41	226,268	210,400
給仕、接客サービス員	54	117	24	100	1.17	241,225	203,810
マンション、駐車場等管理人	0	4	4	16	0.25	0	216,667
保安の職業	41	110	5	42	2.62	181,071	180,000
警備員	41	106	5	41	2.59	181,071	180,000
農林漁業の職業	16	35	15	95	0.37	201,115	199,333
生産工程の職業	100	350	50	356	0.98	200,235	219,574
生産機械制御・監視員	1	11	1	7	1.57	190,000	300,000
金属加工、溶接・溶断工	23	57	5	47	1.21	198,639	302,000
その他の製造加工作業員	30	125	28	188	0.66	191,992	192,400
機械組立工	4	24	5	24	1.00	201,500	206,000
整備工・修理工	28	102	6	44	2.32	205,920	250,000
製品検査工	4	6	1	3	2.00	199,574	230,000
塗装、CADオペレーター	10	25	4	43	0.58	213,266	235,000
輸送、機械運転の職業	134	291	47	237	1.23	233,714	242,826
自動車運転手	108	234	39	155	1.51	223,782	245,789
ボイラー・建設機械運転工	26	51	5	61	0.84	267,600	240,000
建設・採掘の職業	160	427	34	238	1.79	220,341	300,882
型枠大工、とび工	23	104	5	15	6.93	248,243	268,000
大工・左官	33	70	5	57	1.23	220,625	326,000
電気工事、電気配線工	31	67	4	31	2.16	209,276	237,500
建設・土木作業員	73	184	20	135	1.36	219,281	315,500
運搬・清掃・包装の職業	51	180	68	449	0.40	193,924	201,667
運搬、配達、倉庫作業員	16	61	26	144	0.42	194,251	213,478
清掃作業員	18	73	18	90	0.81	201,874	203,333
包装作業員	4	10	2	12	0.83	172,538	200,000
選別作業員、軽作業員	13	36	22	203	0.18	185,153	187,619

注) 1.パート、新規学校卒業者を除く常用雇用状況を表示。

2.職業分類については、「日本標準職業分類」を使用している。

3.分母である有効求職者数が0の場合は、求人倍率が計算できないため、求人数÷1として表示。

4.新規求人賃金は令和8年2月に函館のハローワークに申し込まれた新規求人の下限賃金の平均額を表示。

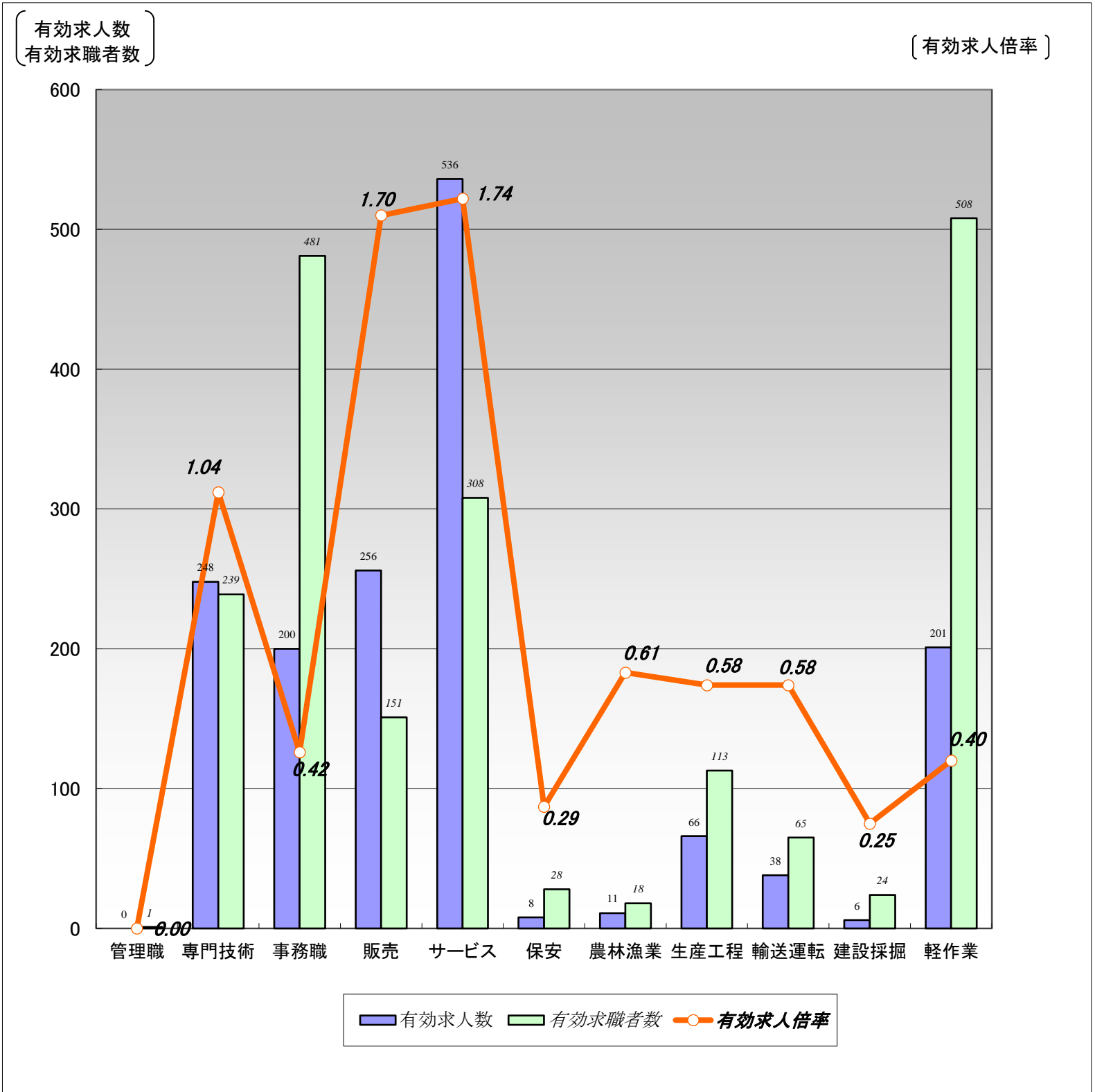
5.新規求職希望賃金は令和8年2月に函館のハローワークに申し込まれた新規求職の希望賃金の平均額を表示。

6.ハローワークインターネットサービスの機能拡充に伴い、令和3年9月以降の数値には、ハローワークに来所せず、オンライン上で求職登録した求職者数が含まれている。

【職業別】求人・求職バランスシート(常用パート)

ハローワーク函館
常用パート

〔令和8年2月内容〕



	職業計	管理職	専門技術	事務職	販売	サービス	保安	農林漁業	生産工程	輸送運転	建設採掘	軽作業
有効求人人数	1,570	0	248	200	256	536	8	11	66	38	6	201
有効求職者数	2,542	1	239	481	151	308	28	18	113	65	24	508
有効求人倍率	0.62	0.00	1.04	0.42	1.70	1.74	0.29	0.61	0.58	0.58	0.25	0.40

(注)1.新規学校卒業者を除く常用的パート雇用状況を表示。

2.有効求人倍率は、有効求人人数÷有効求職者数で、求職者1人あたりの求人数を表す。

また、分母である有効求職者数が0の場合は、求人倍率が計算できないため、求人数÷1として表示。

3.ハローワークインターネットサービスの機能拡充に伴い、令和3年9月以降の数値には、ハローワークに来所せず、オンライン上で求職登録した求職者数が含まれている。

4.有効求職者数については、分類不能等のものが存在するため、職業計と必ずしも一致しない。

【職業別】求人・求職・賃金状況(常用パート)

ハローワーク函館

〔令和8年2月内容〕

(単位:人、倍、円)

	新規求人数	月間 有効求人数	新規求職 申込件数	月間 有効求職者数	有効求人倍率	新規求人賃金	新規求職 希望賃金
職業計	636	1,570	485	2,542	0.62	1,205	1,115
管理的職業	0	0	0	1	0.00	0	0
専門的・技術的職業	122	248	59	239	1.04	1,444	1,332
開発・製造技術者	0	1	0	9	0.11	0	0
建築・土木・測量技術者	0	0	1	9	0.00	0	1,500
情報処理・通信技術者	0	0	1	4	0.00	0	0
医師、薬剤師等	2	6	4	8	0.75	2,250	2,000
看護師、保健師等	40	84	31	101	0.83	1,496	1,365
医療技術者、栄養士等	17	37	3	25	1.48	1,343	1,200
保育士、福祉相談員等	56	99	13	50	1.98	1,238	1,083
事務的職業	128	200	88	481	0.42	1,189	1,090
一般事務員	111	168	84	421	0.40	1,200	1,090
会計・経理事務員	5	12	2	16	0.75	1,105	1,075
営業・販売事務員	2	3	1	5	0.60	1,212	1,075
販売の職業	35	256	24	151	1.70	1,134	1,077
販売店員、訪問販売員	29	243	21	141	1.72	1,152	1,077
保険外交員、サービス外交員	5	12	1	2	6.00	1,091	1,075
営業員	1	1	2	8	0.13	1,075	1,075
サービスの職業	217	536	67	308	1.74	1,142	1,092
ホームヘルパー、ケアワーカー	39	150	15	95	1.58	1,181	1,097
看護助手、歯科助手等	12	23	5	15	1.53	1,284	1,075
調理人、調理見習	67	145	20	86	1.69	1,132	1,081
給仕、接客サービス員	59	163	19	69	2.36	1,102	1,109
マンション、駐車場等管理人	6	8	5	13	0.62	1,292	1,075
保安の職業	6	8	7	28	0.29	1,075	1,093
警備員	6	8	7	28	0.29	1,075	1,093
農林漁業の職業	4	11	6	18	0.61	1,467	1,096
生産工程の職業	25	66	14	113	0.58	1,139	1,083
生産機械制御・監視員	0	0	0	1	0.00	0	0
金属加工、溶接・溶断工	0	1	0	9	0.11	0	0
その他の製造加工作業員	24	54	12	89	0.61	1,113	1,085
機械組立工	0	9	0	3	3.00	0	0
整備工・修理工	1	2	1	6	0.33	1,500	1,075
製品検査工	0	0	1	2	0.00	0	1,075
塗装、CADオペレーター	0	0	0	3	0.00	0	0
輸送、機械運転の職業	18	38	11	65	0.58	1,191	1,082
自動車運転手	17	35	9	51	0.69	1,202	1,081
ボイラー・建設機械運転工	1	3	2	13	0.23	1,075	1,088
建設・採掘の職業	2	6	4	24	0.25	1,826	1,213
型枠大工、とび工	0	0	0	0	0.00	0	0
大工・左官	0	0	1	6	0.00	0	1,075
電気工事、電気配線工	0	0	0	3	0.00	0	0
建設・土木作業員	2	6	3	15	0.40	1,826	1,258
運搬・清掃・包装の職業	79	201	86	508	0.40	1,107	1,078
運搬、配達、倉庫作業員	8	15	4	43	0.35	1,133	1,075
清掃作業員	51	131	29	156	0.84	1,104	1,075
包装作業員	4	13	5	22	0.59	1,080	1,080
選別作業員、軽作業員	16	42	48	287	0.15	1,110	1,081

注) 1.新規学校卒業者を除く常用的パート雇用状況を表示。

2.職業分類については、「日本標準職業分類」を使用している。

3.分母である有効求職者数が0の場合は、求人倍率が計算できないため、求人数÷1として表示。

4.新規求人賃金は令和8年2月に函館のハローワークに申し込まれた新規求人の下限賃金の平均額を表示。

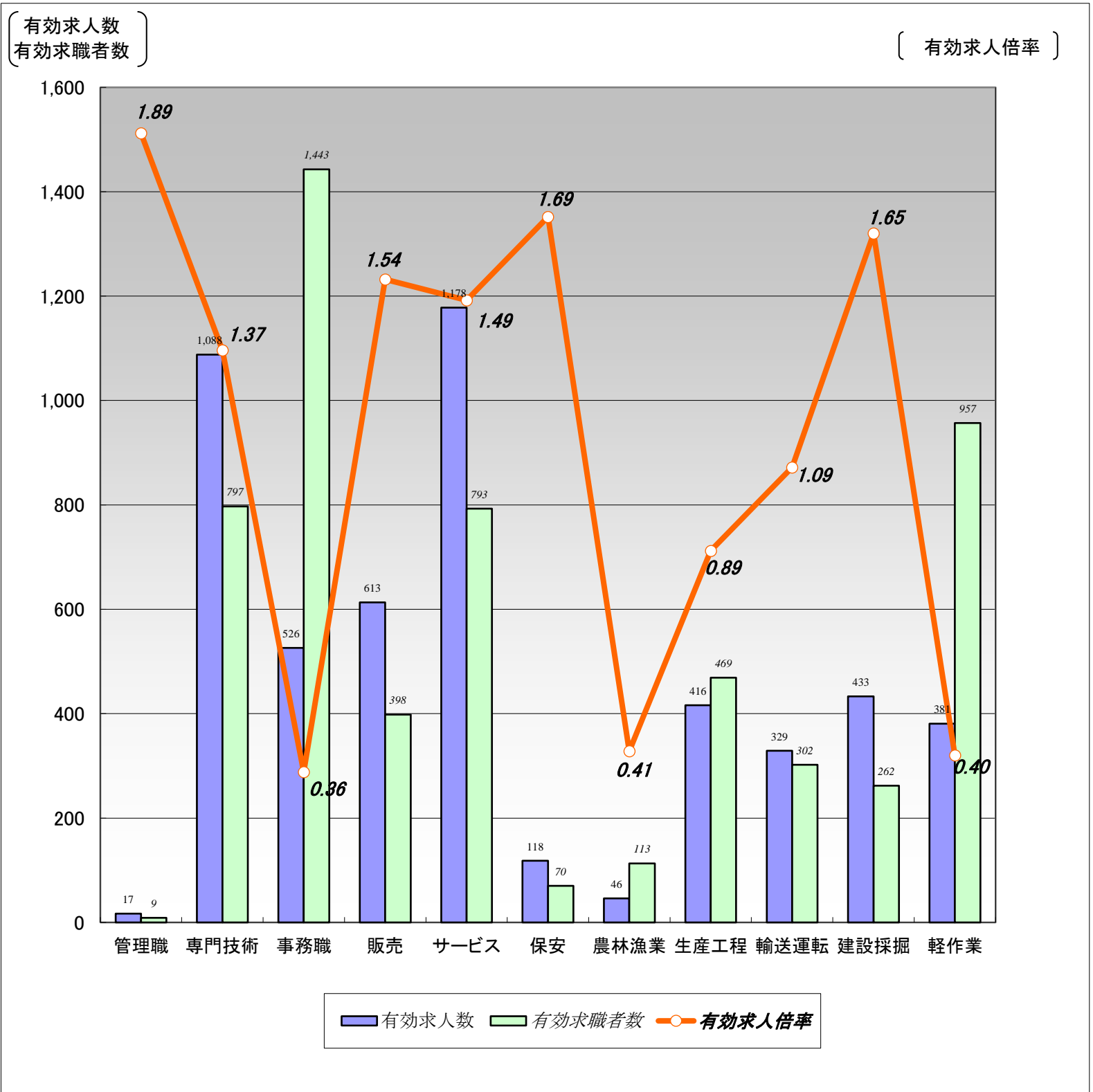
5.新規求職希望賃金は令和8年2月に函館のハローワークに申し込まれた新規求職の希望賃金の平均額を表示。

6.ハローワークインターネットサービスの機能拡充に伴い、令和3年9月以降の数値には、ハローワークに来所せず、オンライン上で求職登録した求職者数が含まれている。

【職業別】求人・求職バランスシート(パート含む常用)

ハローワーク函館
パート含む常用

〔令和8年2月内容〕



	職業計	管理職	専門技術	事務職	販売	サービス	保安	農林漁業	生産工程	輸送運転	建設採掘	軽作業
有効求人数	5,145	17	1,088	526	613	1,178	118	46	416	329	433	381
有効求職者数	6,949	9	797	1,443	398	793	70	113	469	302	262	957
有効求人倍率	0.74	1.89	1.37	0.36	1.54	1.49	1.69	0.41	0.89	1.09	1.65	0.40

(注)1.新規学校卒業者を除くパート含む常用雇用状況を表示。

2.有効求人倍率は、有効求人数÷有効求職者数で、求職者1人あたりの求人数を表す。

また、分母である有効求職者数が0の場合は、求人倍率が計算できないため、求人数÷1として表示。

3.ハローワークインターネットサービスの機能拡充に伴い、令和3年9月以降の数値には、ハローワークに来所せず、オンライン上で求職登録した求職者数が含まれている。

4.有効求職者数については、分類不能等のものが存在するため、職業計と必ずしも一致しない。

【職業別】求人・求職・賃金状況(パート含む常用)

ハローワーク函館

〔令和8年2月内容〕

(単位:人、倍、円)

	月間有効 求人倍率	月間有効 求人数	月間有効 求職者数	一般		パート	
				新規求人賃金	新規求職希望賃金	新規求人賃金	新規求職希望賃金
職業計	0.74	5,145	6,949	219,187	212,477	1,205	1,115
管理的職業	1.89	17	9	281,600	300,000	0	0
専門的・技術的職業	1.37	1,088	797	240,966	226,864	1,444	1,332
開発・製造技術者	0.81	26	32	194,118	223,333	0	0
建築・土木・測量技術者	4.21	177	42	267,822	280,000	0	1,500
情報処理・通信技術者	1.64	100	61	191,874	216,250	0	0
医師、薬剤師等	1.40	21	15	444,960	0	2,250	2,000
看護師、保健師等	0.98	280	287	229,271	243,043	1,496	1,365
医療技術者、栄養士等	1.43	139	97	233,892	217,500	1,343	1,200
保育士、福祉相談員等	1.72	287	167	208,295	198,889	1,238	1,083
事務的職業	0.36	526	1,443	197,828	190,598	1,189	1,090
一般事務員	0.31	396	1,273	193,750	188,667	1,200	1,090
会計・経理事務員	0.74	49	66	241,503	225,714	1,105	1,075
営業・販売事務員	0.71	24	34	185,338	203,750	1,212	1,075
販売の職業	1.54	613	398	219,798	224,250	1,134	1,077
販売店員、訪問販売員	1.46	456	312	203,822	199,565	1,152	1,077
保険外交員、サービス外交員	3.83	23	6	212,500	215,000	1,091	1,075
営業員	1.68	134	80	230,532	263,333	1,075	1,075
サービスの職業	1.49	1,178	793	212,211	204,685	1,142	1,092
ホームヘルパー、ケアワーカー	1.43	413	288	192,947	204,286	1,181	1,097
看護助手、歯科助手等	1.38	51	37	186,521	178,000	1,284	1,075
調理人、調理見習	1.54	283	184	226,268	210,400	1,132	1,081
給仕、接客サービス員	1.66	280	169	241,225	203,810	1,102	1,109
マンション、駐車場等管理人	0.41	12	29	0	216,667	1,292	1,075
保安の職業	1.69	118	70	181,071	180,000	1,075	1,093
警備員	1.65	114	69	181,071	180,000	1,075	1,093
農林漁業の職業	0.41	46	113	201,115	199,333	1,467	1,096
生産工程の職業	0.89	416	469	200,235	219,574	1,139	1,083
生産機械制御・監視員	1.38	11	8	190,000	300,000	0	0
金属加工、溶接・溶断工	1.04	58	56	198,639	302,000	0	0
その他の製造加工作業員	0.65	179	277	191,992	192,400	1,113	1,085
機械組立工	1.22	33	27	201,500	206,000	0	0
整備工・修理工	2.08	104	50	205,920	250,000	1,500	1,075
製品検査工	1.20	6	5	199,574	230,000	0	1,075
塗装、CADオペレーター	0.54	25	46	213,266	235,000	0	0
輸送、機械運転の職業	1.09	329	302	233,714	242,826	1,191	1,082
自動車運転手	1.31	269	206	223,782	245,789	1,202	1,081
ボイラー・建設機械運転工	0.73	54	74	267,600	240,000	1,075	1,088
建設・採掘の職業	1.65	433	262	220,341	300,882	1,826	1,213
型枠大工、とび工	6.93	104	15	248,243	268,000	0	0
大工・左官	1.11	70	63	220,625	326,000	0	1,075
電気工事、電気配線工	1.97	67	34	209,276	237,500	0	0
建設・土木作業員	1.27	190	150	219,281	315,500	1,826	1,258
運搬・清掃・包装の職業	0.40	381	957	193,924	201,667	1,107	1,078
運搬、配達、倉庫作業員	0.41	76	187	194,251	213,478	1,133	1,075
清掃作業員	0.83	204	246	201,874	203,333	1,104	1,075
包装作業員	0.68	23	34	172,538	200,000	1,080	1,080
選別作業員、軽作業員	0.16	78	490	185,153	187,619	1,110	1,081

注) 1.新規学校卒業者を除くパート含む常用雇用状況を表示。

2.職業分類については、「日本標準職業分類」を使用している。

3.分母である有効求職者数が0の場合は、求人倍率が計算できないため、求人数÷1として表示。

4.新規求人賃金は令和8年2月に函館のハローワークに申し込まれた新規求人の下限賃金の平均額を表示。

5.新規求職希望賃金は令和8年2月に函館のハローワークに申し込まれた新規求職の希望賃金の平均額を表示。

6.ハローワークインターネットサービスの機能拡充に伴い、令和3年9月以降の数値には、ハローワークに来所せず、オンライン上で求職登録した求職者数が含まれている。

【雇用形態別・産業別】有効求人人数・新規求人人数・充足状況

[令和8年2月内容]

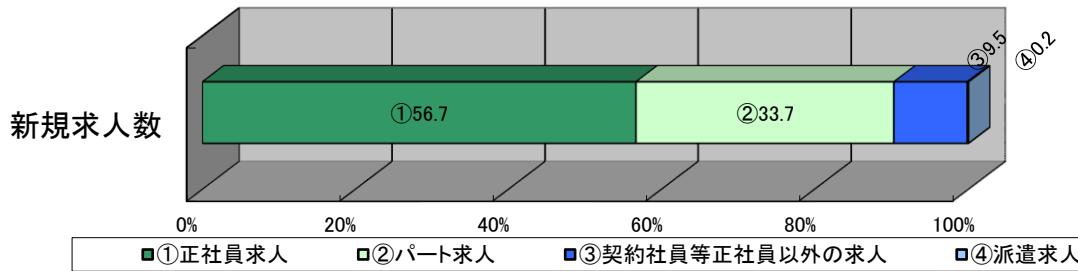
ハローワーク函館

【雇用形態別】

(単位: 人、%)

		有効求人人数	新規求人人数	充足数	充足率
常用(パート含む)計		5,145	1,890	212	11.2
①正社員求人		2,926	1,071	98	9.2
②パート求人		1,566	636	82	12.9
③契約社員等正社員以外の求人		617	180	32	17.8
④派遣求人		36	3	0	0.0
構成比	①正社員求人	56.9	56.7		
	②パート求人	30.4	33.7		
	③契約社員等正社員以外の求人	12.0	9.5		
	④派遣求人	0.7	0.2		

【新規求人人数(パート含む常用)の雇用形態別構成比】



(注)1.新規学校卒業者を除くパート含む常用の雇用状況を表示。
2.③契約社員等正社員以外の求人とは、契約社員、準社員、嘱託等のパートを除く正社員・正職員でないものを計上。

【産業別】

(単位: 人、%)

		有効求人人数	新規求人人数	充足数	充足率
産業計		5,145	1,890	212	11.2
A、B 農、林、漁業		49	17	1	5.9
C 鉱業、砕石業、砂利採取業		1	1	0	0.0
D 建設業		748	299	11	3.7
E 製造業		335	104	11	10.6
食料品製造業		162	45	4	8.9
木材・木製品(家具を除く)製造業		13	3	0	0.0
はん用機械器具製造業		24	3	2	66.7
電子部品・デバイス・電子回路、情報通信機械器具製造業		12	3	0	0.0
輸送用機械器具製造業		41	6	0	0.0
その他の製造業		83	44	5	11.4
F 電気・ガス・熱供給・水道業		1	0	0	-
G 情報通信業		128	24	2	8.3
H 運輸業、郵便業		305	144	12	8.3
I 卸売業、小売業		706	148	24	16.2
J 金融業、保険業		42	9	1	11.1
K 不動産業、物品賃貸業		57	17	2	11.8
L 学術研究、専門・技術サービス業		47	16	3	18.8
M 宿泊業、飲食サービス業		625	202	15	7.4
N 生活関連サービス業、娯楽業		107	55	4	7.3
O 教育、学習支援業		52	20	4	20.0
P 医療、福祉		1,298	515	70	13.6
Q 複合サービス事業		21	6	3	50.0
R サービス業(他に分類されないもの)		416	154	30	19.5
S、T 公務・その他		207	159	19	11.9

(注)1.新規学校卒業者を除きパート含む常用の雇用状況を表示。