



雇用ニュース



はこだて

令和8年2月内容

(令和8年3月31日発行)



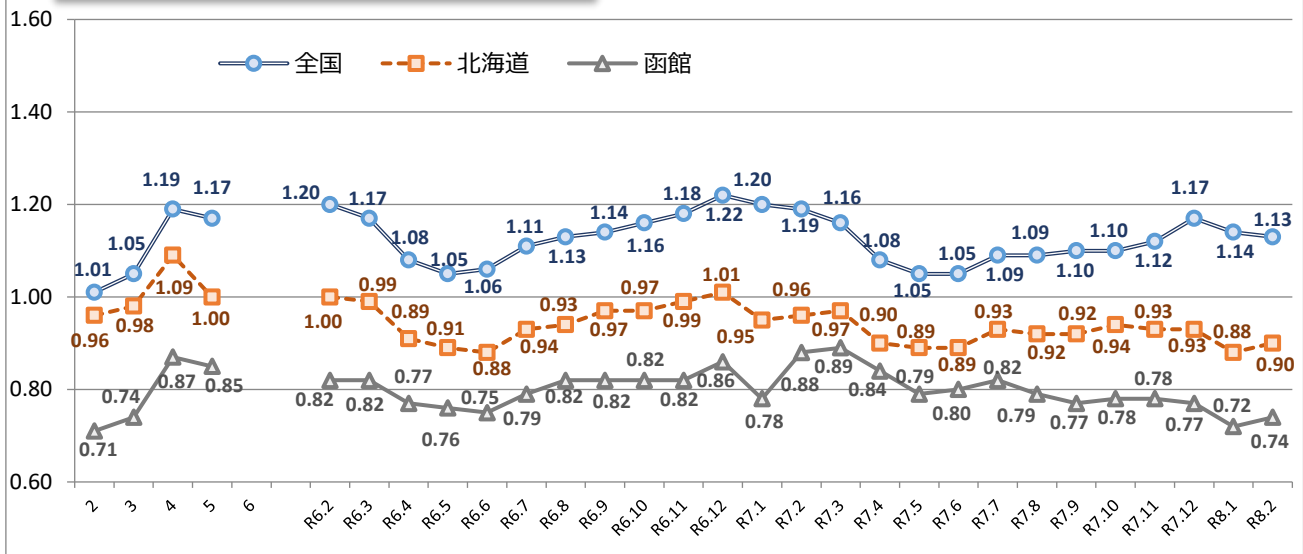
函館公共職業安定所

〒040-8609 函館市新川町26番 6号

TEL (0138) 26-0735 FAX (0138) 26-3162

http://hokkaido-hellowork.jsite.mhlw.go.jp/list/_119652.html

有効求人倍率の推移 (常用原数値)



= INDEX =

- 1. 雇用失業情勢・・・・・・・・・・・・・・・・・・ 1頁
- 2. 職業紹介関係主要指標・・・・・・・・・・・・ 2頁
- 3. 求人の動向・・・・・・・・・・・・・・・・・・・・ 3頁
- 4. 正社員求人の動向・・・・・・・・・・・・・・ 4頁
- 5. 求職者の動向・・・・・・・・・・・・・・・・・・・・ 5頁
- 6. 施設別職業紹介状況・・・・・・・・・・・・・・ 6頁
- 7. 職業別求人・求職バランスシート・・・・・・ 7頁
- 8. 職業別求人・求職・賃金状況・・・・・・・・ 8頁
- 9. 雇用保険関係主要指標・・・・・・・・・・・・ 9頁

(注)ハローワークインターネットサービスの機能拡充に伴い、令和3年9月以降の数値には、ハローワークに来所せず、オンライン上で求職登録した求職者数や、求職者がハローワークインターネットサービスの求人に直接応募した就職件数等が含まれている。

本資料は、下記函館公共職業安定所の管轄する区域で取り扱った数値を取りまとめたものです。

ハローワークはこだて (函館公共職業安定所)

〒040-8609 函館市新川町26番6号

電話(0138)26-0735

管轄区域：函館市、北斗市、松前町、福島町、木古内町、知内町、七飯町、鹿部町、森町

ハローワークえさし (函館公共職業安定所江差出張所)

〒043-8609 檜山郡江差町姥神町167 江差地方合同庁舎1F

電話(0139)52-0178

管轄区域：江差町、上ノ国町、厚沢部町、乙部町、奥尻町、せたな町大成区、八雲町熊石

ハローワークやくも (函館公共職業安定所八雲出張所)

〒049-3113 二世郡八雲町相生町108-8 八雲地方合同庁舎1F

電話(0137)62-2509

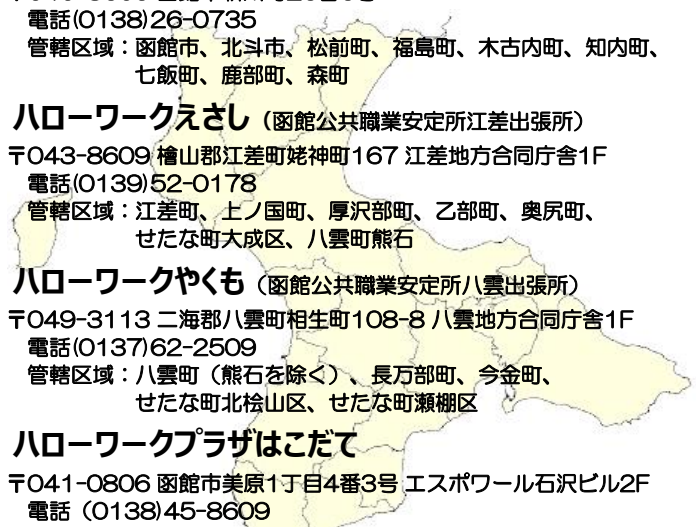
管轄区域：八雲町(熊石を除く)、長万部町、今金町、せたな町北檜山区、せたな町瀬棚区

ハローワークプラザはこだて

〒041-0806 函館市美原1丁目4番3号 エスポワール石沢ビル2F

電話(0138)45-8609

※雇用保険の各種手続きや従業員の求人募集、障がい者の職業相談、教育訓練給付は取り扱っておりません



1. 2月の雇用失業情勢

新規求人数は1,890人と対前年同月増減率▲19.8%（▲466人）減少し、5か月連続で前年同月を下回った。
 月間有効求人数は5,145人と同▲12.1%（▲705人）減少し、34か月連続で前年同月を下回った。
 新規求職申込件数は1,313人と同+4.5%（+57人）増加し、5か月ぶりに前年同月を上回った。
 月間有効求職者数は6,949人と同+4.2%（+282人）増加し、3か月連続で前年同月を上回った。
 この結果、令和8年2月の有効求人倍率は0.74倍（前年同月0.88倍）となり、前年同月を0.14ポイント下回った（7か月連続）。
 先行指標とされる新規求人倍率は、1.44倍（前年同月1.88倍）と、前年同月を0.44ポイント下回った（4か月連続）。

		令和8年2月	令和7年2月	対前年増減差	対前年増減率	今年度累計	前年度累計	対前年増減率・差
常 用 計	1.新規求人数 (人)	1,890	2,356	▲466	▲19.8%	20,617	22,289	▲7.5%
	2.月間有効求人数 (人)	5,145	5,850	▲705	▲12.1%	*5,326	*5,672	▲6.1%
	3.充足数 (件)	212	290	▲78	▲26.9%	2,799	3,084	▲9.2%
	4.新規求職申込件数 (件)	1,313	1,256	+57	4.5%	14,386	14,587	▲1.4%
	5.月間有効求職者数 (人)	6,949	6,667	+282	4.2%	*6,807	*7,057	▲3.5%
	6.紹介件数 (件)	971	912	+59	6.5%	8,616	9,164	▲6.0%
	7.就職件数 (件)	224	312	▲88	▲28.2%	3,048	3,341	▲8.8%
	8.有効求人倍率 (2/5)	0.74 倍	0.88 倍	▲0.14 P		0.78 倍	0.80 倍	▲0.02 P
	9.新規求人倍率 (1/4)	1.44 倍	1.88 倍	▲0.44 P		1.43 倍	1.53 倍	▲0.10 P
	10.就職率 (7/4×100)	17.1%	24.8%	▲7.7 P		21.2%	22.9%	▲1.7 P
	11.充足率 (3/1×100)	11.2%	12.3%	▲1.1 P		13.6%	13.8%	▲0.2 P
う ち フ ル タ イ ム	12.新規求人数 (人)	1,254	1,540	▲286	▲18.6%	14,067	15,093	▲6.8%
	13.月間有効求人数 (人)	3,575	3,949	▲374	▲9.5%	*3,661	*3,856	▲5.1%
	14.充足数 (件)	130	164	▲34	▲20.7%	1,729	1,940	▲10.9%
	15.新規求職申込件数 (件)	828	825	+3	0.4%	9,231	9,335	▲1.1%
	16.月間有効求職者数 (人)	4,407	4,245	+162	3.8%	*4,172	*4,309	▲3.2%
	17.紹介件数 (件)	556	562	▲6	▲1.1%	5,595	6,068	▲7.8%
	18.就職件数 (件)	143	182	▲39	▲21.4%	1,919	2,114	▲9.2%
	19.有効求人倍率 (13/16)	0.81 倍	0.93 倍	▲0.12 P		0.88 倍	0.89 倍	▲0.01 P
	20.新規求人倍率 (12/15)	1.51 倍	1.87 倍	▲0.36 P		1.52 倍	1.62 倍	▲0.10 P
	21.就職率 (18/15×100)	17.3%	22.1%	▲4.8 P		20.8%	22.6%	▲1.8 P
22.充足率 (14/12×100)	10.4%	10.6%	▲0.2 P		12.3%	12.9%	▲0.6 P	
う ち パ ー ト タ イ ム	23.新規求人数 (人)	636	816	▲180	▲22.1%	6,550	7,196	▲9.0%
	24.月間有効求人数 (人)	1,570	1,901	▲331	▲17.4%	*1,665	*1,816	▲8.3%
	25.充足数 (件)	82	126	▲44	▲34.9%	1,070	1,144	▲6.5%
	26.新規求職申込件数 (件)	485	431	+54	12.5%	5,155	5,252	▲1.8%
	27.月間有効求職者数 (人)	2,542	2,422	+120	5.0%	*2,635	*2,748	▲4.1%
	28.紹介件数 (件)	415	350	+65	18.6%	3,021	3,096	▲2.4%
	29.就職件数 (件)	81	130	▲49	▲37.7%	1,129	1,227	▲8.0%
	30.有効求人倍率 (24/27)	0.62 倍	0.78 倍	▲0.16 P		0.63 倍	0.66 倍	▲0.03 P
	31.新規求人倍率 (23/26)	1.31 倍	1.89 倍	▲0.58 P		1.27 倍	1.37 倍	▲0.10 P
	32.就職率 (29/26×100)	16.7%	30.2%	▲13.5 P		21.9%	23.4%	▲1.5 P
	33.充足率 (25/23×100)	12.9%	15.4%	▲2.5 P		16.3%	15.9%	+0.4 P

※月間有効求人数及び月間有効求職者数の年度は月間平均値。有効求人倍率は原数値。
 ※ハローワークインターネットサービスの機能拡充に伴う令和3年9月以降の数値の取扱いについては、表紙の(注)を参照。

2. 職業紹介関係主要指標 (新規学卒者を除きパートタイムを含む常用)

	新規求人数		新規求職申込件数		新規求人倍率		月間有効求人数		月間有効求職者数		有効求人倍率					
	(人)	増減率	(件)	増減率	(倍)	増減差P	(人)	増減率	(人)	増減率	函館		北海道		全国	
											(倍)	増減差P	(倍)	増減差P	(倍)	増減差P
平成26年度	31,120	3.2%	23,678	▲4.5%	1.31	+0.09	*6,880	4.7%	*8,326	▲6.2%	0.83	+0.09	0.86	▲0.02	1.00	+0.57
平成27年度	32,278	3.7%	22,093	▲6.7%	1.46	+0.15	*7,188	4.5%	*7,911	▲5.0%	0.91	+0.08	0.96	+0.10	1.11	+0.11
平成28年度	32,643	1.1%	20,801	▲5.8%	1.57	+0.11	*7,414	3.1%	*7,304	▲7.7%	1.02	+0.11	1.04	+0.08	1.25	+0.14
平成29年度	32,516	▲0.4%	19,426	▲6.6%	1.67	+0.10	*7,485	1.0%	*7,088	▲3.0%	1.06	+0.04	1.11	+0.07	1.38	+0.13
平成30年度	32,452	▲0.2%	19,242	▲0.9%	1.69	+0.02	*7,378	▲1.4%	*7,134	0.7%	1.03	▲0.03	1.17	+0.06	1.46	+0.08
令和1年度	28,707	▲11.5%	18,733	▲2.6%	1.53	▲0.16	*6,722	▲8.9%	*7,175	0.6%	0.94	▲0.09	1.19	+0.02	1.41	▲0.05
令和2年度	23,448	▲18.3%	18,430	▲1.6%	1.27	▲0.26	*5,330	▲20.7%	*7,465	4.0%	0.71	▲0.23	0.96	▲0.23	1.01	▲0.40
令和3年度	24,179	3.1%	18,017	▲2.2%	1.34	+0.07	*5,578	4.7%	*7,489	0.3%	0.74	+0.03	0.98	+0.02	1.05	+0.04
令和4年度	26,972	11.6%	17,380	▲3.5%	1.55	+0.21	*6,346	13.8%	*7,324	▲2.2%	0.87	+0.13	1.09	+0.11	1.19	+0.14
令和5年度	25,880	▲4.0%	16,794	▲3.4%	1.54	▲0.01	*6,067	▲4.4%	*7,155	▲2.3%	0.85	▲0.02	1.00	▲0.09	1.17	▲0.02
4月	2,622	▲2.6%	1,761	▲8.5%	1.49	+0.09	6,196	0.9%	7,528	▲5.8%	0.82	+0.05	0.97	▲0.03	1.13	+0.07
5月	1,978	4.8%	1,461	▲3.2%	1.35	+0.10	6,147	▲1.2%	7,429	▲5.8%	0.83	+0.04	0.95	▲0.05	1.10	+0.04
6月	2,013	▲4.5%	1,304	▲9.5%	1.54	+0.08	6,135	▲2.7%	7,264	▲4.6%	0.84	+0.01	0.97	▲0.07	1.12	+0.03
7月	2,657	▲6.4%	1,165	▲11.9%	2.28	+0.13	6,288	▲3.7%	6,919	▲5.5%	0.91	+0.02	1.00	▲0.10	1.15	±0.00
8月	1,804	▲10.8%	1,351	▲5.0%	1.34	▲0.08	6,078	▲6.4%	6,951	▲5.8%	0.87	▲0.01	1.01	▲0.11	1.17	▲0.01
9月	1,919	▲7.4%	1,345	8.3%	1.43	▲0.24	6,008	▲9.3%	6,995	▲2.9%	0.86	▲0.06	1.01	▲0.15	1.18	▲0.02
10月	2,731	▲6.1%	1,314	1.9%	2.08	▲0.17	6,132	▲8.4%	7,041	▲1.0%	0.87	▲0.07	1.02	▲0.14	1.19	▲0.04
11月	1,934	▲3.3%	1,219	▲2.8%	1.59	▲0.01	6,173	▲6.4%	6,887	0.0%	0.90	▲0.06	1.04	▲0.15	1.20	▲0.07
12月	1,415	▲11.8%	1,160	▲1.4%	1.22	▲0.14	5,714	▲6.9%	6,748	0.4%	0.85	▲0.06	1.04	▲0.13	1.23	▲0.08
1月	2,634	6.5%	1,562	1.6%	1.69	+0.08	5,613	▲3.1%	7,057	1.3%	0.80	▲0.03	1.00	▲0.11	1.21	▲0.08
2月	2,136	▲6.9%	1,515	2.2%	1.41	▲0.14	6,000	▲2.5%	7,354	1.7%	0.82	▲0.03	1.00	▲0.08	1.20	▲0.07
3月	2,037	▲1.6%	1,637	▲7.9%	1.24	+0.08	6,318	▲2.3%	7,684	1.4%	0.82	▲0.03	0.99	▲0.06	1.17	▲0.05
令和6年度	24,297	▲6.1%	16,104	▲4.1%	1.51	▲0.03	*5,708	▲5.9%	*7,039	▲1.6%	0.81	▲0.04	0.94	▲0.06	1.14	▲0.03
4月	2,374	▲9.5%	1,877	6.6%	1.26	▲0.23	5,939	▲4.1%	7,673	1.9%	0.77	▲0.05	0.91	▲0.06	1.08	▲0.05
5月	1,834	▲7.3%	1,492	2.1%	1.23	▲0.12	5,832	▲5.1%	7,718	3.9%	0.76	▲0.07	0.89	▲0.06	1.05	▲0.05
6月	1,843	▲8.4%	1,220	▲6.4%	1.51	▲0.03	5,650	▲7.9%	7,499	3.2%	0.75	▲0.09	0.88	▲0.09	1.06	▲0.06
7月	2,261	▲14.9%	1,215	4.3%	1.86	▲0.42	5,647	▲10.2%	7,175	3.7%	0.79	▲0.12	0.93	▲0.07	1.11	▲0.04
8月	1,899	5.3%	1,120	▲17.1%	1.70	+0.36	5,716	▲6.0%	6,984	0.5%	0.82	▲0.05	0.94	▲0.07	1.13	▲0.04
9月	1,697	▲11.6%	1,151	▲14.4%	1.47	+0.04	5,579	▲7.1%	6,814	▲2.6%	0.82	▲0.04	0.97	▲0.04	1.14	▲0.04
10月	2,332	▲14.6%	1,374	4.6%	1.70	▲0.38	5,706	▲6.9%	6,964	▲1.1%	0.82	▲0.05	0.97	▲0.05	1.16	▲0.03
11月	1,939	0.3%	1,193	▲2.1%	1.63	+0.04	5,645	▲8.6%	6,874	▲0.2%	0.82	▲0.08	0.99	▲0.05	1.18	▲0.02
12月	1,639	15.8%	1,167	0.6%	1.40	+0.18	5,570	▲2.5%	6,495	▲3.7%	0.86	+0.01	1.01	▲0.03	1.22	▲0.01
1月	2,115	▲19.7%	1,522	▲2.6%	1.39	▲0.30	5,257	▲6.3%	6,769	▲4.1%	0.78	▲0.02	0.95	▲0.05	1.20	▲0.01
2月	2,356	10.3%	1,256	▲17.1%	1.88	+0.47	5,850	▲2.5%	6,667	▲9.3%	0.88	+0.06	0.96	▲0.04	1.19	▲0.01
3月	2,008	▲1.4%	1,517	▲7.3%	1.32	+0.08	6,108	▲3.3%	6,838	▲11.0%	0.89	+0.07	0.97	▲0.02	1.16	▲0.01
令和7年度																
4月	2,169	▲8.6%	1,866	▲0.6%	1.16	▲0.10	5,913	▲0.4%	7,065	▲7.9%	0.84	+0.07	0.90	▲0.01	1.08	±0.00
5月	1,898	3.5%	1,380	▲7.5%	1.38	+0.15	5,676	▲2.7%	7,156	▲7.3%	0.79	+0.03	0.89	±0.00	1.05	±0.00
6月	1,866	1.2%	1,225	0.4%	1.52	+0.01	5,603	▲0.8%	6,976	▲7.0%	0.80	+0.05	0.89	+0.01	1.05	▲0.01
7月	1,982	▲12.3%	1,199	▲1.3%	1.65	▲0.21	5,472	▲3.1%	6,682	▲6.9%	0.82	+0.03	0.93	±0.00	1.09	▲0.02
8月	1,706	▲10.2%	1,148	2.5%	1.49	▲0.21	5,244	▲8.3%	6,644	▲4.9%	0.79	▲0.03	0.92	▲0.02	1.09	▲0.04
9月	1,730	1.9%	1,205	4.7%	1.44	▲0.03	5,158	▲7.5%	6,686	▲1.9%	0.77	▲0.05	0.92	▲0.05	1.10	▲0.04
10月	2,102	▲9.9%	1,239	▲9.8%	1.70	±0.00	5,289	▲7.3%	6,750	▲3.1%	0.78	▲0.04	0.94	▲0.03	1.10	▲0.06
11月	1,705	▲12.1%	1,150	▲3.6%	1.48	▲0.15	5,205	▲7.8%	6,661	▲3.1%	0.78	▲0.04	0.93	▲0.06	1.12	▲0.06
12月	1,499	▲8.5%	1,154	▲1.1%	1.30	▲0.10	4,997	▲10.3%	6,508	0.2%	0.77	▲0.09	0.93	▲0.08	1.17	▲0.05
1月	2,070	▲2.1%	1,507	▲1.0%	1.37	▲0.02	4,886	▲7.1%	6,802	0.5%	0.72	▲0.06	0.88	▲0.07	1.14	▲0.06
2月	1,890	▲19.8%	1,313	4.5%	1.44	▲0.44	5,145	▲12.1%	6,949	4.2%	0.74	▲0.14	0.90	▲0.06	1.13	▲0.06
3月																
今年度累計	20,617	▲7.5%	14,386	▲1.4%	1.43	▲0.10	5,326	▲6.1%	6,807	▲3.5%	0.78	▲0.02	0.91	▲0.03	1.10	▲0.04
前年度累計	22,289	▲6.5%	14,587	▲3.8%	1.53	▲0.04	5,672	▲6.2%	7,057	▲0.7%	0.80	▲0.05	0.94	▲0.06	1.14	▲0.03

※月間有効求人数及び月間有効求職者数の年度は月間平均値。有効求人倍率は原数値。

※ハローワークインターネットサービスの機能拡充に伴う令和3年9月以降の数値の取扱いについては、表紙の(注)を参照。

3. 求人の動向 (新規学卒者を除きパートタイムを含む常用)

新規求人数は1,890人(対前年同月増減率▲19.8%、▲466人)と減少し、5か月連続で前年同月を下回った。

求人数減少の主な産業は、「医療、福祉」515人(対前年同月▲20.6%、▲134人、9ヶ月連続)、「宿泊業、飲食サービス業」202人(同▲39.2%、▲130人、2か月ぶり)、「公務、分類不能」159人(同▲36.7%、▲92人、7か月連続)などで減少となった。

一方、求人数増加の主な産業は、「生活関連サービス業、娯楽業」155人(前年同月+150.0%、+33人、3か月ぶり)、「建設業」299人(同+12.0%、+32人、2か月ぶり)、「農林漁業」17人(同+30.8%、+4人、9か月連続)などで増加となった。

雇用形態別でみると、フルタイム求人が1,254人、正社員求人が1,071人、パート求人は636人となった。新規求人数に占めるパート求人数は前年同月を22.1%下回り、新規求人数全体に対する割合は33.7%となった。

(単位：人)

	令和8年2月	令和7年2月	対前年増減率	対前年増減差	今年度累計	前年度累計	対前年増減率
合計	1,890	2,356	▲19.8%	▲466	20,617	22,289	▲7.5%
産業別							
A,B 農、林、漁業	17	13	30.8%	+4	147	98	50.0%
C 鉱業、採石業、砂利採取業	1	1	0.0%	±0	6	7	▲14.3%
D 建設業	299	267	12.0%	+32	2,710	2,695	0.6%
E 製造業	104	128	▲18.8%	▲24	1,347	1,547	▲12.9%
F 電気・ガス・熱供給・水道業	0	0	-	±0	9	9	0.0%
G 情報通信業	24	41	▲41.5%	▲17	425	396	7.3%
H 運輸業、郵便業	144	154	▲6.5%	▲10	1,134	1,069	6.1%
I 卸売業、小売業	148	207	▲28.5%	▲59	2,728	3,094	▲11.8%
J 金融業、保険業	9	21	▲57.1%	▲12	164	196	▲16.3%
K 不動産業、物品賃貸業	17	28	▲39.3%	▲11	231	264	▲12.5%
L 学術研究、専門・技術サービス業	16	13	23.1%	+3	184	215	▲14.4%
M 宿泊業、飲食サービス業	202	332	▲39.2%	▲130	2,532	2,834	▲10.7%
N 生活関連サービス業、娯楽業	55	22	150.0%	+33	556	528	5.3%
O 教育、学習支援業	20	45	▲55.6%	▲25	196	218	▲10.1%
P 医療、福祉	515	649	▲20.6%	▲134	5,528	6,219	▲11.1%
Q 複合サービス事業	6	4	50.0%	+2	117	117	0.0%
R サービス業(他に分類されないもの)	154	180	▲14.4%	▲26	1,846	1,819	1.5%
S,T 公務(他に分類されるものを除く)・分類不能	159	251	▲36.7%	▲92	757	964	▲21.5%
職業別							
A 管理的職業	8	2	300.0%	+6	62	42	47.6%
B 専門的・技術的職業	408	518	▲21.2%	▲110	4,171	4,513	▲7.6%
C 事務的職業	251	288	▲12.8%	▲37	1,971	2,302	▲14.4%
D 販売の職業	116	118	▲1.7%	▲2	2,592	2,961	▲12.5%
E サービスの職業	471	710	▲33.7%	▲239	4,973	5,592	▲11.1%
F 保安の職業	47	46	2.2%	+1	491	520	▲5.6%
G 農林漁業の職業	20	18	11.1%	+2	153	106	44.3%
H 生産工程の職業	125	165	▲24.2%	▲40	1,606	1,699	▲5.5%
I 輸送・機械運転の職業	152	162	▲6.2%	▲10	1,316	1,332	▲1.2%
J 建設・採掘の職業	162	130	24.6%	+32	1,567	1,519	3.2%
K 運搬・清掃・包装等の職業	130	199	▲34.7%	▲69	1,715	1,703	0.7%

※令和5年7月改定の「日本標準産業分類」に基づく区分

※職業別は、平成21年12月改定の「日本標準職業分類」に基づく区分

(単位：人)

	新規求人数		うちフルタイム求人数		うちパートタイム求人数		パートタイム求人数の占める割合	うち正社員求人数		正社員求人数の占める割合
	前年比		前年比		前年比			前年比		
令和2年度	23,448	▲18.3%	14,902	▲19.7%	8,546	▲15.7%	36.4%	10,939	▲15.0%	46.7%
令和3年度	24,179	3.1%	15,540	4.3%	8,639	1.1%	35.7%	11,540	5.5%	47.7%
令和4年度	26,972	11.6%	16,381	5.4%	10,591	22.6%	39.3%	12,369	7.2%	45.9%
令和5年度	25,880	▲4.0%	16,692	1.9%	9,188	▲13.2%	35.5%	13,033	5.4%	50.4%
令和6年度	24,297	▲6.1%	16,359	▲2.0%	7,938	▲13.6%	32.7%	12,893	▲1.1%	53.1%
令和7年2月	2,356	10.3%	1,540	14.3%	816	3.4%	34.6%	1,244	19.2%	52.8%
令和7年3月	2,008	▲1.4%	1,266	2.5%	742	▲7.5%	37.0%	952	▲0.1%	47.4%
令和7年4月	2,169	▲8.6%	1,476	▲8.6%	693	▲8.7%	32.0%	1,150	▲9.1%	53.0%
令和7年5月	1,898	3.5%	1,345	5.5%	553	▲1.1%	29.1%	1,092	6.8%	57.5%
令和7年6月	1,866	1.2%	1,164	▲1.4%	702	6.0%	37.6%	911	▲3.3%	48.8%
令和7年7月	1,982	▲12.3%	1,406	▲10.1%	576	▲17.4%	29.1%	1,090	▲12.9%	55.0%
令和7年8月	1,706	▲10.2%	1,223	▲8.8%	483	▲13.4%	28.3%	1,013	▲8.1%	59.4%
令和7年9月	1,730	1.9%	1,115	5.2%	615	▲3.5%	35.5%	912	14.6%	52.7%
令和7年10月	2,102	▲9.9%	1,426	▲11.5%	676	▲6.2%	32.2%	1,094	▲10.9%	52.0%
令和7年11月	1,705	▲12.1%	1,139	▲11.5%	566	▲13.2%	33.2%	916	▲12.1%	53.7%
令和7年12月	1,499	▲8.5%	1,095	▲2.8%	404	▲21.1%	27.0%	831	▲2.9%	55.4%
令和8年1月	2,070	▲2.1%	1,424	▲4.6%	646	3.7%	31.2%	1,128	▲5.4%	54.5%
令和8年2月	1,890	▲19.8%	1,254	▲18.6%	636	▲22.1%	33.7%	1,071	▲13.9%	56.7%

[雇用ニュースはこたて]

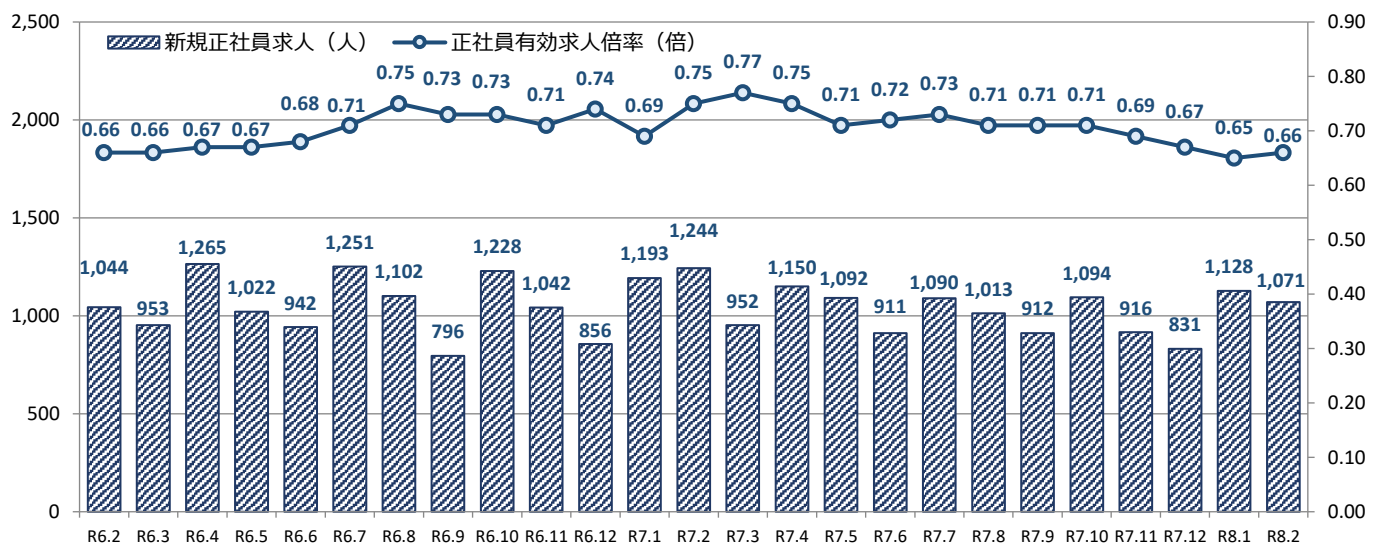
4. 正社員求人の動向

■産業別正社員の新規求人数・割合

(単位：人)

	産業別正社員の新規求人数				産業別新規求人数に占める正社員求人の割合		
	令和8年2月	令和7年2月	対前年増減率	対前年増減差	令和8年2月	令和7年2月	対前年増減差
合計	1,071	1,244	▲13.9%	▲173	56.7%	52.8%	+3.9 P
A,B 農、林、漁業	6	5	20.0%	+1	35.3%	38.5%	▲3.2 P
C 鉱業、採石業、砂利採取業	0	0	-	±0	-	-	-
D 建設業	282	251	12.4%	+31	94.3%	94.0%	+0.3 P
E 製造業	67	75	▲10.7%	▲8	64.4%	58.6%	+5.8 P
F 電気・ガス・熱供給・水道業	0	0	-	±0	-	-	-
G 情報通信業	20	31	▲35.5%	▲11	83.3%	75.6%	+7.7 P
H 運輸業、郵便業	104	114	▲8.8%	▲10	72.2%	74.0%	▲1.8 P
I 卸売業、小売業	89	115	▲22.6%	▲26	60.1%	55.6%	+4.5 P
J 金融業、保険業	8	19	▲57.9%	▲11	88.9%	90.5%	▲1.6 P
K 不動産業、物品賃貸業	10	15	▲33.3%	▲5	58.8%	53.6%	+5.2 P
L 学術研究、専門・技術サービス業	9	10	▲10.0%	▲1	56.3%	76.9%	▲20.6 P
M 宿泊業、飲食サービス業	76	170	▲55.3%	▲94	37.6%	51.2%	▲13.6 P
N 生活関連サービス業、娯楽業	29	12	141.7%	+17	52.7%	54.5%	▲1.8 P
O 教育、学習支援業	1	6	▲83.3%	▲5	5.0%	13.3%	▲8.3 P
P 医療、福祉	274	332	▲17.5%	▲58	53.2%	51.2%	+2.0 P
Q 複合サービス事業	3	3	0.0%	±0	50.0%	75.0%	▲25.0 P
R サービス業（他に分類されないもの）	79	76	3.9%	+3	51.3%	42.2%	+9.1 P
S,T 公務（他に分類されるものを除く）・分類不能	14	10	40.0%	+4	8.8%	4.0%	+4.8 P

■正社員の有効求人倍率の推移



※新規正社員求人は雇用形態が正社員となっている求人から算出したものである。

※正社員の有効求人倍率は正社員の月間有効求人数をパートタイムを除く常用の月間有効求職者数で除して算出しているが、パートタイムを除く常用の月間有効求職者数には派遣労働者や契約社員を希望する者も含まれるため、厳密な意味での正社員有効求人倍率より低い値となる。

※令和5年7月改定の「日本標準産業分類」に基づく区分

5. 求職者の動向（新規学卒者を除きパートタイムを含む常用）

新規求職申込件数は1,313人（対前年同月増減率+4.5%、+57人）と増加し、5か月連続ぶりに前年同月を上回った。
 希望雇用形態でみると、フルタイム828人（対前年同月+0.4%、+3人）と前年同月を上回り、パートタイム485人（同+12.5%、+54人）と前年同月を上回った。
 男女別でみると、男性526人（同▲2.2%、▲12人）、女性785人（同+9.5%、+68人）となった。
 求職申込時の態様でみると、在職者は417人（対前年同月+1.0%、+4人）で前年同月を上回った。離職者779人（同+4.3%、+32人）で前年同月を上回った。離職者のうち事業主都合離職者176人（同▲14.6%、▲30人）で前年同月を下回り、自己都合離職者568人（同+12.3%、+62人）で前年同月を上回った。無業者は117人（同+21.9%、+21人）で前年同月を上回った。

（単位：人）

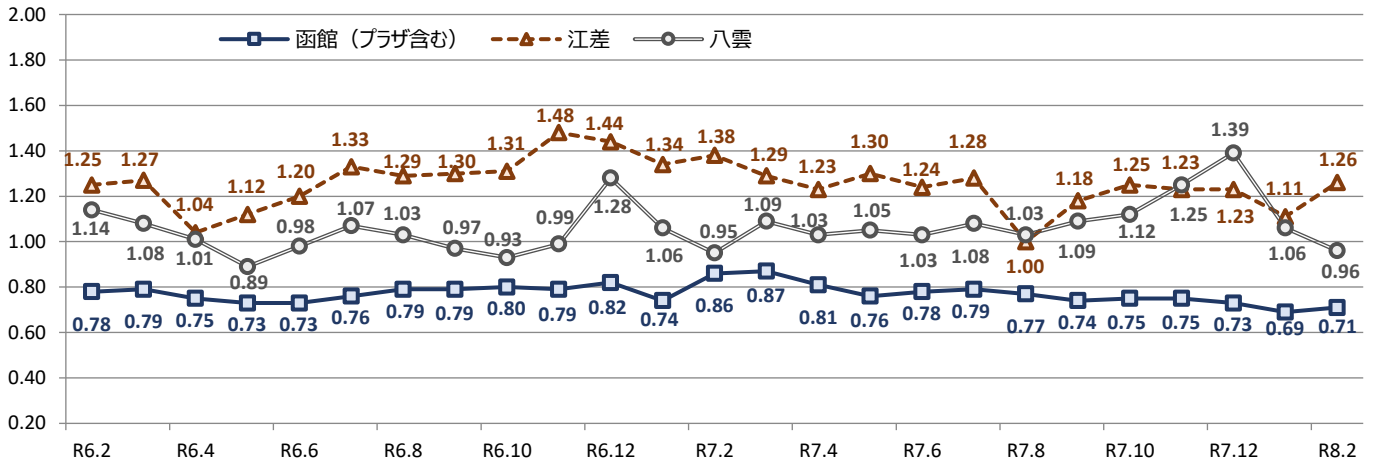
	令和8年2月			令和7年2月			対前年同月増減率・差			
	計（構成比）	男	女	計（構成比）	男	女	計（構成比）	男	女	
全数	計	1,313	526	785	1,256	538	717	4.5%	▲2.2%	9.5%
全数	24歳以下	85 (6.5%)	36	49	72 (5.7%)	33	39	18.1% (+0.7P)	9.1%	25.6%
	25～29歳	97 (7.4%)	41	56	74 (5.9%)	39	35	31.1% (+1.5P)	5.1%	60.0%
	30～34歳	91 (6.9%)	31	59	79 (6.3%)	32	47	15.2% (+0.6P)	▲3.1%	25.5%
	35～39歳	78 (5.9%)	25	53	89 (7.1%)	31	58	▲12.4% (▲1.1P)	▲19.4%	▲8.6%
	40～44歳	111 (8.5%)	38	72	118 (9.4%)	42	76	▲5.9% (▲0.9P)	▲9.5%	▲5.3%
	45～49歳	144 (11.0%)	45	99	122 (9.7%)	40	82	18.0% (+1.3P)	12.5%	20.7%
	50～54歳	168 (12.8%)	65	103	151 (12.0%)	48	102	11.3% (+0.8P)	35.4%	1.0%
	55～59歳	143 (10.9%)	44	99	156 (12.4%)	55	101	▲8.3% (▲1.5P)	▲20.0%	▲2.0%
	60～64歳	153 (11.7%)	61	92	165 (13.1%)	80	85	▲7.3% (▲1.5P)	▲23.8%	8.2%
65歳以上	243 (18.5%)	140	103	230 (18.3%)	138	92	5.7% (+0.2P)	1.4%	12.0%	
フルタイム	計	828	402	424	825	423	401	0.4%	▲5.0%	5.7%
フルタイム	24歳以下	82 (9.9%)	34	48	57 (6.9%)	28	29	43.9% (+3.0P)	21.4%	65.5%
	25～29歳	76 (9.2%)	39	37	65 (7.9%)	36	29	16.9% (+1.3P)	8.3%	27.6%
	30～34歳	66 (8.0%)	30	35	56 (6.8%)	29	27	17.9% (+1.2P)	3.4%	29.6%
	35～39歳	54 (6.5%)	22	32	58 (7.0%)	28	30	▲6.9% (▲0.5P)	▲21.4%	6.7%
	40～44歳	77 (9.3%)	37	39	83 (10.1%)	38	45	▲7.2% (▲0.8P)	▲2.6%	▲13.3%
	45～49歳	108 (13.0%)	45	63	96 (11.6%)	39	57	12.5% (+1.4P)	15.4%	10.5%
	50～54歳	124 (15.0%)	59	65	119 (14.4%)	43	75	4.2% (+0.6P)	37.2%	▲13.3%
	55～59歳	102 (12.3%)	43	59	110 (13.3%)	50	60	▲7.3% (▲1.0P)	▲14.0%	▲1.7%
	60～64歳	77 (9.3%)	44	33	103 (12.5%)	67	36	▲25.2% (▲3.2P)	▲34.3%	▲8.3%
65歳以上	62 (7.5%)	49	13	78 (9.5%)	65	13	▲20.5% (▲2.0P)	▲24.6%	0.0%	
パートタイム	計	485	124	361	431	115	316	12.5%	7.8%	14.2%
パートタイム	24歳以下	3 (0.6%)	2	1	15 (3.5%)	5	10	▲80.0% (▲2.9P)	▲60.0%	▲90.0%
	25～29歳	21 (4.3%)	2	19	9 (2.1%)	3	6	133.3% (+2.2P)	▲33.3%	216.7%
	30～34歳	25 (5.2%)	1	24	23 (5.3%)	3	20	8.7% (▲0.2P)	▲66.7%	20.0%
	35～39歳	24 (4.9%)	3	21	31 (7.2%)	3	28	▲22.6% (▲2.2P)	0.0%	▲25.0%
	40～44歳	34 (7.0%)	1	33	35 (8.1%)	4	31	▲2.9% (▲1.1P)	▲75.0%	6.5%
	45～49歳	36 (7.4%)	0	36	26 (6.0%)	1	25	38.5% (+1.4P)	-	44.0%
	50～54歳	44 (9.1%)	6	38	32 (7.4%)	5	27	37.5% (+1.6P)	20.0%	40.7%
	55～59歳	41 (8.5%)	1	40	46 (10.7%)	5	41	▲10.9% (▲2.2P)	▲80.0%	▲2.4%
	60～64歳	76 (15.7%)	17	59	62 (14.4%)	13	49	22.6% (+1.3P)	30.8%	20.4%
65歳以上	181 (37.3%)	91	90	152 (35.3%)	73	79	19.1% (+2.1P)	24.7%	13.9%	

	新規求職 申込件数		在職者		離職者		事業主都合離職		自己都合離職		無業者	
	増減率		増減率		増減率		増減率		増減率		増減率	
令和2年度	▲1.6%	18,430	▲7.8%	4,475	3.7%	12,404	16.0%	3,783	▲1.5%	8,013	▲18.8%	1,551
令和3年度	▲2.2%	18,017	▲4.7%	4,265	▲2.2%	12,131	▲5.6%	3,570	▲0.4%	7,980	4.5%	1,621
令和4年度	▲3.5%	17,380	0.6%	4,291	▲4.9%	11,535	▲10.4%	3,200	▲2.1%	7,815	▲4.1%	1,554
令和5年度	▲3.4%	16,794	▲1.8%	4,212	▲4.2%	11,055	▲7.6%	2,958	▲3.2%	7,562	▲1.7%	1,527
令和6年度	▲4.1%	16,104	0.2%	4,219	▲6.1%	10,378	▲5.7%	2,789	▲5.9%	7,115	▲1.3%	1,507
令和7年2月	▲17.1%	1,256	▲22.4%	413	▲14.2%	747	▲12.0%	206	▲15.1%	506	▲14.3%	96
令和7年3月	▲7.3%	1,517	5.9%	573	▲17.3%	777	▲14.8%	207	▲17.1%	540	7.1%	167
令和7年4月	▲0.6%	1,866	6.1%	332	▲3.2%	1,387	▲7.3%	408	0.6%	892	12.2%	147
令和7年5月	▲7.5%	1,380	▲16.4%	290	▲6.9%	951	▲2.0%	240	▲7.8%	662	13.9%	139
令和7年6月	0.4%	1,225	▲8.1%	285	▲0.9%	816	▲0.9%	212	8.7%	573	▲6.1%	124
令和7年7月	▲1.3%	1,199	▲14.3%	276	4.1%	822	23.8%	177	▲0.8%	603	▲1.9%	101
令和7年8月	2.5%	1,148	▲7.5%	260	7.0%	733	49.1%	158	▲2.5%	544	0.6%	155
令和7年9月	4.7%	1,205	▲5.2%	293	7.4%	772	5.8%	147	8.1%	585	13.8%	140
令和7年10月	▲9.8%	1,239	▲6.7%	308	▲9.6%	822	▲25.9%	160	▲3.9%	634	▲19.3%	109
令和7年11月	▲3.6%	1,150	▲11.5%	255	2.8%	801	21.1%	276	▲4.4%	500	▲25.4%	94
令和7年12月	▲1.1%	1,154	▲20.4%	234	4.8%	815	▲3.7%	316	10.4%	476	10.5%	105
令和8年1月	▲1.0%	1,507	▲17.8%	361	9.4%	1,052	9.8%	348	9.7%	676	▲22.3%	94
令和8年2月	4.5%	1,313	1.0%	417	4.3%	779	▲14.6%	176	12.3%	568	21.9%	117

※平成16年11月から求職申込書における「性別」欄の記載が任意となったことに伴い、男女別の合計は全体の値と必ずしも一致しない。
 ※理由不明のものが存在するため、内訳と必ずしも一致しない。無業者には、家事・育児従業者、離職後1年を超える者を含む。
 ※ハローワークインターネットサービスの機能拡充に伴う令和3年9月以降の数値の取扱いについては、表紙の(注)を参照。

6. 施設別職業紹介状況

[施設別有効求人倍率の推移]



	令和8年2月				令和7年2月			今年度 累計	前年度 累計	増減率
	常用計	増減率	フルタイム	パートタイム	常用計	フルタイム	パートタイム			

[函館]

新規求人数 (人)	1,678	▲20.8%	1,109	569	2,118	1,360	758	18,348	19,911	▲7.8%
月間有効求人数 (人)	4,580	▲13.2%	3,160	1,420	5,277	3,496	1,781	*4,740	*5,056	▲6.3%
充足数 (件)	191	▲26.3%	116	75	259	146	113	2,568	2,808	▲8.5%
新規求職申込件数 (件)	992	4.8%	643	349	947	628	319	11,016	11,078	▲0.6%
月間有効求職者数 (人)	5,500	5.1%	3,493	2,007	5,234	3,360	1,874	*5,340	*5,511	▲3.1%
紹介件数 (件)	756	6.6%	442	314	709	441	268	6,568	6,929	▲5.2%
就職件数 (件)	158	▲29.5%	103	55	224	134	90	2,278	2,421	▲5.9%

[ハローワークプラザはこだて]

新規求職申込件数 (件)	226	3.7%	126	100	218	138	80	2,345	2,441	▲3.9%
月間有効求職者数 (人)	932	▲0.4%	585	347	936	578	358	*957	*999	▲4.3%
紹介件数 (件)	163	12.4%	84	79	145	94	51	1,510	1,628	▲7.2%
就職件数 (件)	42	▲22.2%	26	16	54	31	23	504	585	▲13.8%

[江差]

新規求人数 (人)	118	▲19.2%	79	39	146	108	38	1,090	1,165	▲6.4%
月間有効求人数 (人)	290	▲9.9%	221	69	322	252	70	*287	*300	▲4.2%
充足数 (件)	9	▲10.0%	8	1	10	8	2	124	114	8.8%
新規求職申込件数 (件)	38	▲15.6%	24	14	45	29	16	492	464	6.0%
月間有効求職者数 (人)	231	▲0.9%	157	74	233	157	76	*237	*234	1.1%
紹介件数 (件)	20	▲42.9%	14	6	35	16	19	238	240	▲0.8%
就職件数 (件)	10	0.0%	7	3	10	8	2	133	131	1.5%

[八雲]

新規求人数 (人)	94	2.2%	66	28	92	72	20	1,179	1,213	▲2.8%
月間有効求人数 (人)	275	9.6%	194	81	251	201	50	*299	*316	▲5.3%
充足数 (件)	12	▲42.9%	6	6	21	10	11	107	162	▲34.0%
新規求職申込件数 (件)	57	23.9%	35	22	46	30	16	533	604	▲11.8%
月間有効求職者数 (人)	286	8.3%	172	114	264	150	114	*274	*313	▲12.7%
紹介件数 (件)	32	39.1%	16	16	23	11	12	300	367	▲18.3%
就職件数 (件)	14	▲41.7%	7	7	24	9	15	133	204	▲34.8%

※プラザはこだてでは求人の受理は行っておりません。

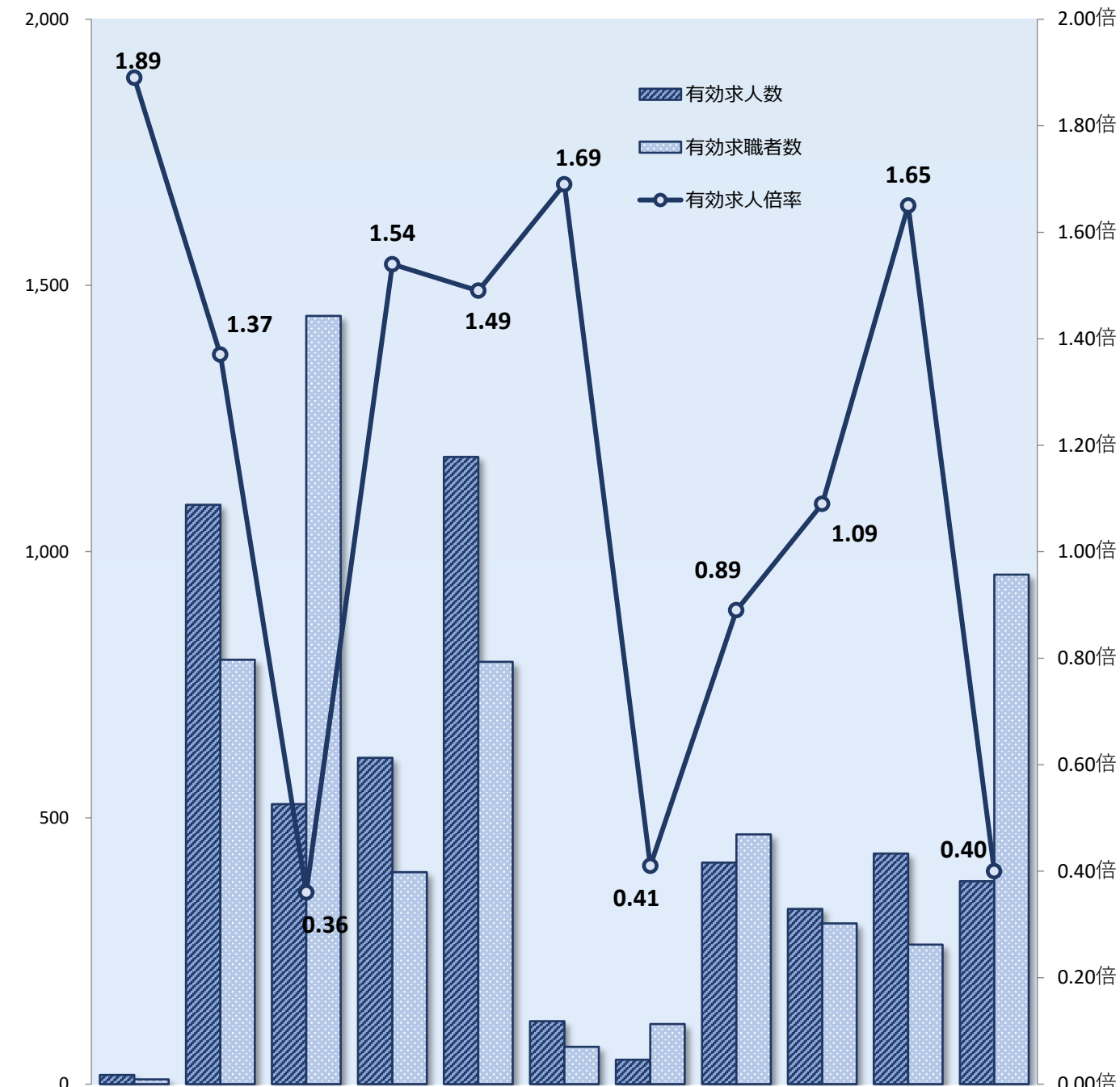
※有効求職者数及び有効求人数の累計欄は平均値。

※ハローワークインターネットサービスの機能拡充に伴う令和3年9月以降の数値の取扱いについては、表紙の(注)を参照。

7. 職業別求人・求職バランスシート（新規学卒者を除きパートタイムを含む常用）

有効求人数
有効求職者数

有効求人倍率



	管理	専門技術	事務	販売	サービス	保安	農林漁業	生産工程	輸送運転	建設採掘	運搬清掃	合計
有効求人数	17	1,088	526	613	1,178	118	46	416	329	433	381	5,145
有効求職者数	9	797	1,443	398	793	70	113	469	302	262	957	6,949
有効求人倍率	1.89倍	1.37倍	0.36倍	1.54倍	1.49倍	1.69倍	0.41倍	0.89倍	1.09倍	1.65倍	0.40倍	0.74倍

※新規学校卒業者を除きパートタイムを含む常用雇用状況を表示

※職業分類は、平成21年12月改定の「日本標準職業分類」に基づく区分

※令和2年1月から求職者の希望職種に「検討中」を選択できるようになったことに伴い、職種別の合計は全体の値と一致しない。

※有効求人倍率は、有効求人数÷有効求職者数で、求職者1人あたりの求人数を表す。

また、分母である有効求職者数が0の場合は、求人倍率が計算できないため、求人数÷1として表示。

※ハローワークインターネットサービスの機能拡充に伴う令和3年9月以降の数値の取扱いについては、表紙の(注)を参照。

8. 職業別求人・求職・賃金状況（新規学卒者を除きパートタイムを含む常用）

	月間有効 求人倍率	月間有効 求人数	月間有効 求職者数	一般		パート	
				求人賃金	求職希望賃金	求人賃金	求職希望賃金
職業計	0.74	5,145	6,949	219,187	212,477	1,205	1,115
管理的職業	1.89	17	9	281,600	300,000	-	-
専門的・技術的職業	1.37	1,088	797	240,966	226,864	1,444	1,332
開発・製造技術者	0.81	26	32	194,118	223,333	-	-
建築・土木・測量技術者	4.21	177	42	267,822	280,000	-	1,500
情報処理・通信技術者	1.64	100	61	191,874	216,250	-	-
医師、薬剤師等	1.40	21	15	444,960	-	2,250	2,000
看護師、保健師等	0.98	280	287	229,271	243,043	1,496	1,365
医療技術者、栄養士等	1.43	139	97	233,892	217,500	1,343	1,200
保育士、福祉相談員等	1.72	287	167	208,295	198,889	1,238	1,083
事務的職業	0.36	526	1,443	197,828	190,598	1,189	1,090
一般事務員	0.31	396	1,273	193,750	188,667	1,200	1,090
会計・経理事務員	0.74	49	66	241,503	225,714	1,105	1,075
営業・販売事務員	0.71	24	34	185,338	203,750	1,212	1,075
販売の職業	1.54	613	398	219,798	224,250	1,134	1,077
販売店員、訪問販売員	1.46	456	312	203,822	199,565	1,152	1,077
保険外交員、サービス外交員	3.83	23	6	212,500	215,000	1,091	1,075
営業員	1.68	134	80	230,532	263,333	1,075	1,075
サービスの職業	1.49	1,178	793	212,211	204,685	1,142	1,092
ホームヘルパー、ケアワーカー	1.43	413	288	192,947	204,286	1,181	1,097
看護助手、歯科助手等	1.38	51	37	186,521	178,000	1,284	1,075
調理人、調理見習	1.54	283	184	226,268	210,400	1,132	1,081
給仕、接客サービス員	1.66	280	169	241,225	203,810	1,102	1,109
マンション、駐車場等管理人	0.41	12	29	-	216,667	1,292	1,075
保安の職業	1.69	118	70	181,071	180,000	1,075	1,093
警備員	1.65	114	69	181,071	180,000	1,075	1,093
農林漁業の職業	0.41	46	113	201,115	199,333	1,467	1,096
生産工程の職業	0.89	416	469	200,235	219,574	1,139	1,083
生産機械制御・監視員	1.38	11	8	190,000	300,000	-	-
金属加工、溶接・溶断工	1.04	58	56	198,639	302,000	-	-
その他の製造加工作業員	0.65	179	277	191,992	192,400	1,113	1,085
機械組立工	1.22	33	27	201,500	206,000	-	-
整備工・修理工	2.08	104	50	205,920	250,000	1,500	1,075
製品検査工	1.20	6	5	199,574	230,000	-	1,075
塗装、CADオペレーター	0.54	25	46	213,266	235,000	-	-
輸送・機械運転の職業	1.09	329	302	233,714	242,826	1,191	1,082
自動車運転手	1.31	269	206	223,782	245,789	1,202	1,081
ボイラー・建設機械運転工	0.73	54	74	267,600	240,000	1,075	1,088
建設・採掘の職業	1.65	433	262	220,341	300,882	1,826	1,213
型枠大工、とび工	6.93	104	15	248,243	268,000	-	-
大工・左官	1.11	70	63	220,625	326,000	-	1,075
電気工事、電気配線工	1.97	67	34	209,276	237,500	-	-
建設・土木作業員	1.27	190	150	219,281	315,500	1,826	1,258
運搬・清掃・包装の職業	0.40	381	957	193,924	201,667	1,107	1,078
運搬、配達、倉庫作業員	0.41	76	187	194,251	213,478	1,133	1,075
清掃作業員	0.83	204	246	201,874	203,333	1,104	1,075
包装作業員	0.68	23	34	172,538	200,000	1,080	1,080
選別作業員、軽作業員	0.16	78	490	185,153	187,619	1,110	1,081

※新規学校卒業者を除くパート含む常用雇用状況を表示

※職業分類は、平成21年12月改定の「日本標準職業分類」に基づく区分

※分母である有効求職者数が0の場合は、求人倍率が計算できないため、求人数÷1として表示

※新規求人賃金は当月にハローワークに申し込まれた新規求人の下限賃金の平均額を表示

※新規求職希望賃金は当月にハローワークに申し込まれた新規求職の希望賃金の平均額を表示

※ハローワークインターネットサービスの機能拡充に伴う令和3年9月以降の数値の取扱いについては、表紙の(注)を参照

9.雇用保険関係主要指標

	月末適用事業所数		被保険者数（特例、日雇を除く）						一般求職者給付基本手当（基本分）				高年齢求職者給付金		特例一時金		就職促進給付のうち再就職手当		
			月末被保険者数		資格喪失者数		うち事業主都合		受給資格決定件数		受給者実人員		受給者数		受給者数		支給人員		
	増減率	増減率	増減率	増減率	増減率	増減率	構成比	増減率	増減率	増減率	増減率	増減率	増減率	増減率	増減率	増減率	増減率		
年度計																			
28年度	*8,096	0.1%	*95,973	1.8%	17,226	1.1%	1,476	3.3%	8.6%	5,725	▲6.0%	*1,580	▲9.1%	919	7.2%	5,806	▲13.7%	1,596	▲5.3%
29年度	*8,116	0.2%	*97,882	2.0%	18,385	6.7%	1,137	▲23.0%	6.2%	5,564	▲2.8%	*1,571	▲0.6%	1,031	12.2%	4,987	▲14.1%	1,600	0.3%
30年度	*8,115	0.0%	*98,215	0.3%	17,831	▲3.0%	1,489	31.0%	8.4%	5,555	▲0.2%	*1,484	▲5.5%	1,248	21.0%	4,618	▲7.4%	1,633	2.1%
1年度	*8,005	▲1.4%	*98,789	0.6%	17,786	▲0.3%	1,621	8.9%	9.1%	5,360	▲3.5%	*18,620	1154.7%	1,278	2.4%	4,212	▲8.8%	1,764	8.0%
2年度	*7,849	▲1.9%	*98,820	0.0%	16,768	▲5.7%	1,519	▲6.3%	9.1%	5,691	6.2%	*21,401	14.9%	1,495	17.0%	3,767	▲10.6%	1,479	▲16.2%
3年度	*7,819	▲0.4%	*97,591	▲1.2%	16,866	0.6%	1,245	▲18.0%	7.4%	5,030	▲11.6%	*19,838	▲7.3%	1,567	4.8%	3,514	▲6.7%	1,261	▲14.7%
4年度	*7,795	▲0.3%	*96,300	▲1.3%	17,059	1.1%	1,130	▲9.2%	6.6%	5,056	0.5%	*18,426	▲7.1%	1,625	3.7%	3,213	▲8.6%	1,385	9.8%
5年度	*7,714	▲1.0%	*95,678	▲0.6%	16,609	▲2.6%	1,246	10.3%	7.5%	4,897	▲3.1%	*19,111	3.7%	1,590	▲2.2%	2,961	▲7.8%	1,363	▲1.6%
4月	7,779	▲0.5%	95,374	▲0.9%	2,851	▲2.9%	223	12.1%	7.8%	641	▲5.7%	1,446	▲1.6%	198	22.2%	361	▲11.3%	108	▲5.3%
5月	7,773	▲0.7%	95,780	▲1.1%	1,304	▲3.9%	103	28.8%	7.9%	511	9.0%	1,607	14.3%	223	▲27.6%	112	▲0.9%	149	4.9%
6月	7,763	▲0.9%	95,888	▲1.2%	1,181	▲8.3%	67	▲31.6%	5.7%	385	▲2.0%	1,646	2.5%	152	20.6%	46	4.5%	148	10.4%
7月	7,754	▲1.0%	95,896	▲1.0%	1,200	▲12.5%	63	▲35.1%	5.3%	356	▲27.2%	1,723	9.1%	89	▲29.9%	95	6.7%	132	0.8%
8月	7,746	▲1.1%	95,907	▲1.0%	1,228	▲2.0%	85	▲9.6%	6.9%	407	▲5.8%	1,731	▲2.1%	95	▲18.1%	34	▲29.2%	127	15.5%
9月	7,682	▲1.2%	95,870	▲0.7%	1,283	7.4%	123	186.0%	9.6%	418	13.0%	1,627	▲0.7%	127	10.4%	16	▲57.9%	98	▲14.8%
10月	7,685	▲1.1%	95,954	▲0.4%	1,393	▲0.6%	198	115.2%	14.2%	393	3.1%	1,645	7.2%	118	53.2%	32	166.7%	110	1.9%
11月	7,678	▲1.2%	95,953	▲0.3%	1,151	▲8.4%	61	▲23.8%	5.3%	357	▲4.3%	1,597	1.1%	115	8.5%	62	72.2%	119	▲17.4%
12月	7,673	▲1.3%	95,779	▲0.4%	1,107	7.2%	61	▲14.1%	5.5%	277	▲10.6%	1,516	5.9%	85	▲4.5%	186	5.1%	139	3.7%
1月	7,678	▲1.2%	95,320	▲0.3%	1,439	3.5%	107	42.7%	7.4%	399	2.3%	1,584	3.4%	111	▲15.3%	1,198	▲3.7%	61	▲18.7%
2月	7,676	▲1.2%	95,285	▲0.1%	1,117	▲6.8%	77	▲13.5%	6.9%	364	0.3%	1,532	6.8%	154	19.4%	614	▲15.0%	96	28.0%
3月	7,681	▲1.2%	95,130	▲0.1%	1,355	▲1.7%	78	▲30.4%	5.8%	389	▲4.2%	1,457	0.9%	123	▲11.5%	205	▲27.6%	76	▲26.2%
6年度	*7,641	▲0.9%	*94,585	▲1.1%	16,241	▲2.2%	1,059	▲15.0%	6.5%	4,480	▲8.5%	*18,106	▲5.3%	1,601	0.7%	2,720	▲8.1%	1,371	0.6%
4月	7,681	▲1.3%	94,714	▲0.7%	2,814	▲1.3%	180	▲19.3%	6.4%	590	▲8.0%	1,527	5.6%	216	9.1%	304	▲15.8%	122	13.0%
5月	7,685	▲1.1%	95,165	▲0.6%	1,341	2.8%	94	▲8.7%	7.0%	577	12.9%	1,579	▲1.7%	292	30.9%	87	▲22.3%	188	26.2%
6月	7,687	▲1.0%	95,259	▲0.7%	1,104	▲6.5%	63	▲6.0%	5.7%	316	▲17.9%	1,564	▲5.0%	127	▲16.4%	40	▲13.0%	118	▲20.3%
7月	7,686	▲0.9%	95,289	▲0.6%	1,249	4.1%	70	11.1%	5.6%	349	▲2.0%	1,733	0.6%	98	10.1%	82	▲13.7%	157	18.9%
8月	7,681	▲0.8%	95,159	▲0.8%	1,071	▲12.8%	39	▲54.1%	3.6%	323	▲20.6%	1,636	▲5.5%	102	7.4%	33	▲2.9%	123	▲3.1%
9月	7,623	▲0.8%	94,979	▲0.9%	1,179	▲8.1%	71	▲42.3%	6.0%	323	▲22.7%	1,599	▲1.7%	89	▲29.9%	26	62.5%	95	▲3.1%
10月	7,615	▲0.9%	94,659	▲1.3%	1,611	15.6%	112	▲43.4%	7.0%	402	2.3%	1,549	▲5.8%	105	▲11.0%	14	▲56.3%	104	▲5.5%
11月	7,617	▲0.8%	94,482	▲1.5%	1,223	6.3%	54	▲11.5%	4.4%	316	▲11.5%	1,405	▲12.0%	120	4.3%	41	▲33.9%	97	▲18.5%
12月	7,609	▲0.8%	94,259	▲1.6%	1,022	▲7.7%	85	39.3%	8.3%	279	0.7%	1,398	▲7.8%	89	4.7%	200	7.5%	98	▲29.5%
1月	7,603	▲1.0%	93,883	▲1.5%	1,315	▲8.6%	86	▲19.6%	6.5%	362	▲9.3%	1,424	▲10.1%	115	3.6%	1,167	▲2.6%	77	26.2%
2月	7,604	▲0.9%	93,646	▲1.7%	1,125	0.7%	125	62.3%	11.1%	329	▲9.6%	1,338	▲12.7%	126	▲18.2%	539	▲12.2%	82	▲14.6%
3月	7,602	▲1.0%	93,525	▲1.7%	1,187	▲12.4%	80	2.6%	6.7%	314	▲19.3%	1,354	▲7.1%	122	▲0.8%	187	▲8.8%	110	44.7%
7年度																			
4月	7,598	▲1.1%	93,488	▲1.3%	2,826	0.4%	211	17.2%	7.5%	544	▲7.8%	1,276	▲16.4%	201	▲6.9%	270	▲11.2%	116	▲4.9%
5月	7,591	▲1.2%	93,738	▲1.5%	1,320	▲1.6%	91	▲3.2%	6.9%	573	▲0.7%	1,394	▲11.7%	261	▲10.6%	99	13.8%	158	▲16.0%
6月	7,581	▲1.4%	93,856	▲1.5%	1,196	8.3%	85	34.9%	7.1%	349	10.4%	1,580	1.0%	123	▲3.1%	39	▲2.5%	138	16.9%
7月	7,568	▲1.5%	93,747	▲1.6%	1,234	▲1.2%	95	35.7%	7.7%	360	3.2%	1,775	2.4%	112	14.3%	84	2.4%	144	▲8.3%
8月	7,560	▲1.6%	93,588	▲1.7%	1,086	1.4%	67	71.8%	6.2%	353	9.3%	1,757	7.4%	105	2.9%	26	▲21.2%	97	▲21.1%
9月	7,514	▲1.4%	93,539	▲1.5%	1,108	▲6.0%	56	▲21.1%	5.1%	350	8.4%	1,795	12.3%	100	12.4%	23	▲11.5%	116	22.1%
10月	7,518	▲1.3%	93,519	▲1.2%	1,329	▲17.5%	111	▲0.9%	8.4%	369	▲8.2%	1,745	12.7%	148	41.0%	16	14.3%	124	19.2%
11月	7,513	▲1.4%	93,347	▲1.2%	1,102	▲9.9%	40	▲25.9%	3.6%	362	14.6%	1,440	2.5%	83	▲30.8%	35	▲14.6%	76	▲21.6%
12月	7,518	▲1.2%	93,240	▲1.1%	1,004	▲1.8%	73	▲14.1%	7.3%	269	▲3.6%	1,566	12.0%	103	15.7%	204	2.0%	87	▲11.2%
1月	7,519	▲1.1%	92,811	▲1.1%	1,373	4.4%	73	▲15.1%	5.3%	428	18.2%	1,597	12.1%	125	8.7%	1,026	▲12.1%	64	▲16.9%
2月	7,521	▲1.1%	92,739	▲1.0%	1,039	▲7.6%	53	▲57.6%	5.1%	308	▲6.4%	1,525	14.0%	133	5.6%	444	▲17.6%	83	1.2%
3月																			
今年度累計	*7,546	▲1.3%	*93,419	▲1.3%	14,617	▲2.9%	955	▲2.5%	6.5%	4,265	2.4%	*17,450	4.2%	1,494	1.0%	2,266	▲10.5%	1,203	▲4.6%
前年度累計	*7,645	▲0.9%	*94,681	▲1.1%	15,054	▲1.3%	979	▲16.2%	6.5%	4,166	▲7.6%	*16,752	▲5.1%	1,479	0.8%	2,533	▲8.1%	1,261	▲2.0%

※適用事業所数、月末被保険者数及び受給者実人員の年度計は年度間月平均値である。

※就職促進給付のうち再就職手当の値には常用就職支度手当を含む。