

厚生労働省北海道労働局  
帯広公共職業安定所発表  
令和8年3月31日(火)

帯広公共職業安定所  
所長 蒔田 眞也  
次長 関谷 純  
統括職業指導官 中山 美佐枝  
TEL 0155-23-8296(42#)

## 令和8年3月卒新規高等学校卒業者の職業紹介状況（2月末現在）

【就職内定率 96.7%となり、前年同月（97.6%）より0.9ポイント減少】  
【管内求人倍率 3.02倍 となり、前年同月（3.30倍）より0.28ポイント減少】

帯広公共職業安定所（所長 蒔田 眞也）は、令和8年3月新規高等学校卒業者の求人・求職状況を調査し、令和8年2月末現在の状況を取りまとめました。

### 調査結果の概要

（詳細は『令和8年3月卒 新規学校卒業者の職業紹介状況（令和8年2月末現在）』を参照）

- 求職者数 481人(男子268人、女子213人) 前年同月(468人)と比べ2.8%(13人)増加
- 内定者数 465人(男子261人、女子204人) 前年同月(457人)と比べ1.8%(8人)増加
- 内定率 96.7%(男子97.4%、女子95.8%) 前年同月(97.6%)と比べ0.9ポイント減少
  
- 管内求人倍率 3.02倍 前年同月(3.30倍)と比べて0.28ポイント減少
- 管内求人数 1,455人 前年同月(1,545人)と比べ5.8%(▲90人)減少
- \* 産業別では、金融・保険業は30.8%(4人)、宿泊業・飲食サービス業は28.0%(21人)増加した。一方、農業・林業・漁業は▲28.0%(▲26人)、生活関連サービス業・娯楽業は▲18.0%(▲11人)、医療、福祉は▲26.8%(▲40人)、サービス業(他に分類されないもの)は▲5.7%(▲3人)減少した。
- \* 職業別では、販売従事者は7.6%(19人)増加した。一方、サービス職業従事者は▲15.0%(▲39人)、技能工等は▲8.3%(▲45人)減少した。

### 令和8年3月新規高等学校卒業者に係る求人申込開始日及び推薦開始・選考開始・採用内定開始期日

求人申込の受理開始 令和7年6月1日  
推薦開始 令和7年9月5日  
選考開始・採用内定開始 令和7年9月16日

### 令和7年度のハローワークにおける新規高卒者に対する支援について

#### 求人要請

令和7年7月8日に、当所、十勝総合振興局及び十勝教育局等の関係行政機関により、管内の事業主団体に対し「新規学卒者の雇用に関する要請」を実施した。

#### 職業講話

生徒が職業・産業に関する理解を深め、進路選択やキャリア形成等に関し、主体的に考える契機とするため、就職支援ナビゲーターが講師として職業講話を実施している。

#### 就職ガイダンス

就職希望の高校2、3年生を対象に就職への動機付けや職業・企業選択能力の向上を図るガイダンスを実施している。

#### 就職面接会

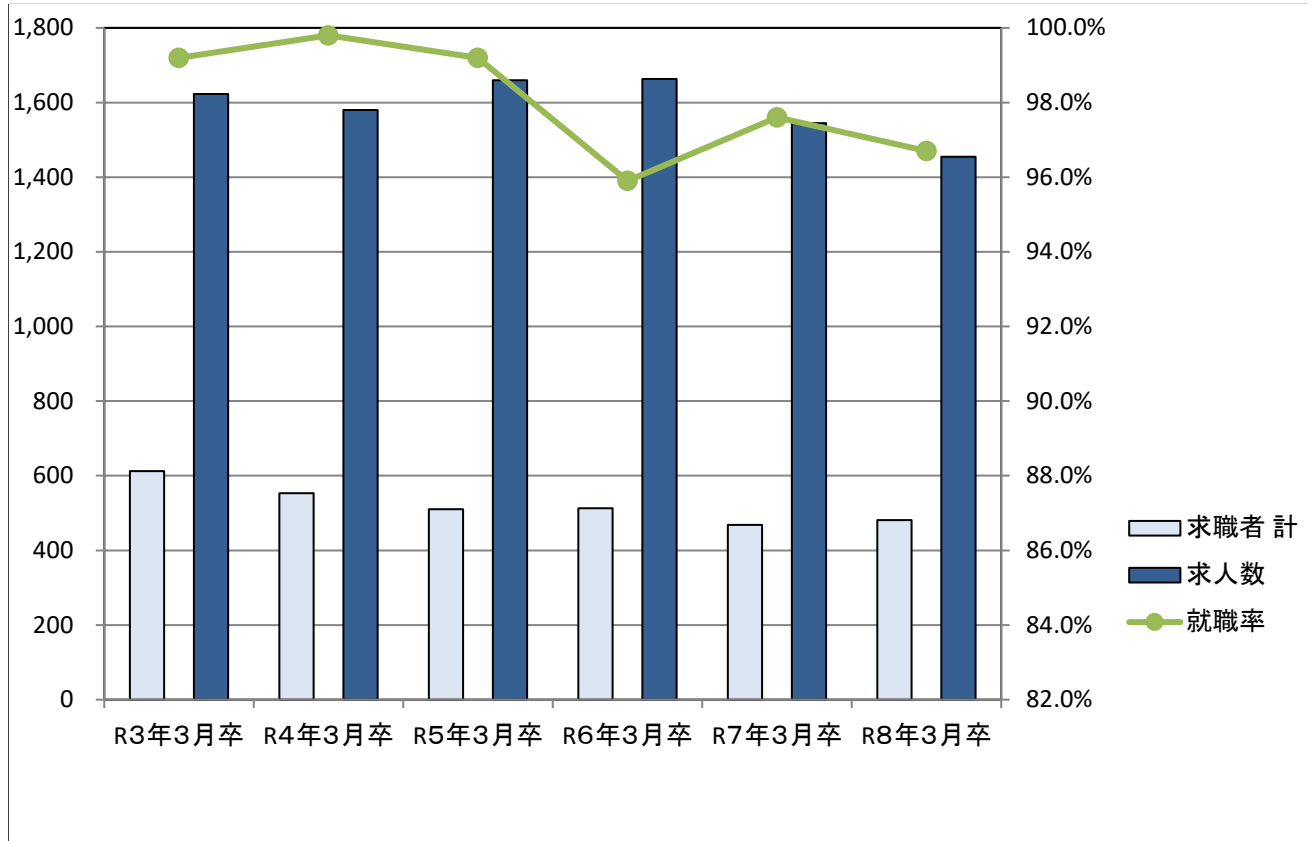
応募機会の拡大と就職内定の促進を目的として、令和7年10月30日(木)に就職面接会を開催した。(会場:ホテルグラントラス帯広。参加生徒11校39人、参加企業30社)

令和8年3月卒

# 新規学校卒業者の職業紹介状

97

(令和8年2月末現在)



## 目次

- 1 求人・求職・就職の状況
- 2 産業・職業・規模別求人数
- 3 産業・職業・規模別就職者数
- 4 月別管内求人数・就職数の推移
- 5 各年の職業紹介状況の推移



帯広公共職業安定所

## 新規学校卒業者の求人・求職の状況

(高校)

令和8年2月末現在

	令和8年3月卒			令和7年3月卒			前年比		
	計	男	女	計	男	女	計	男	女
	(人)	(人)	(人)	(人)	(人)	(人)	(%)	(%)	(%)
卒業生数	2,560	1,332	1,228	2,507	1,315	1,192	2.1	1.3	3.0
求職者数	481	268	213	468	271	197	2.8	△ 1.1	8.1
求人数 管内	1,455			1,545			△ 5.8		
内定者数 計	465	261	204	457	266	191	1.8	△ 1.9	6.8
管内	368	184	184	370	201	169	△ 0.5	△ 8.5	8.9
道内	70	55	15	58	43	15	20.7	27.9	0.0
道外	27	22	5	29	22	7	△ 6.9	0.0	△ 28.6
求人倍率(管内)	(倍) 3.02			(倍) 3.30			(ポイント) △ 0.28		
内定率	(%) 96.7	(%) 97.4	(%) 95.8	(%) 97.6	(%) 98.2	(%) 97.0	(ポイント) △ 0.9	(ポイント) △ 0.8	(ポイント) △ 1.2

(中学)

	令和8年3月卒			令和7年3月卒			前年比		
	計	男	女	計	男	女	計	男	女
	(人)	(人)	(人)	(人)	(人)	(人)	(%)	(%)	(%)
卒業生数	2,741	1,434	1,307	2,786	1,458	1,328	△ 1.6	△ 1.6	△ 1.6
求職者数	1	1	0	0	0	0	0.0	-	-
求人数 管内	0			0			-		
内定者数 計	-	-	-	-	-	-	-	-	-
管内	-	-	-	-	-	-	-	-	-
道内	-	-	-	-	-	-	-	-	-
道外	-	-	-	-	-	-	-	-	-
求人倍率(管内)	(倍) 0.00			(倍) -			(ポイント) -		
内定率	(%) -	(%) -	(%) -	(%) -	(%) -	(%) -	(ポイント) -	(ポイント) -	(ポイント) -

就職者数は、就業地域別の内訳を計上。

求人倍率 = 管内求人数 ÷ 求職者数 (倍)

内定率 = 内定者数 ÷ 求職者数 × 100 (%)

### 新規高等学校卒業者の産業・職業・規模別求人数

令和8年2月末現在

		令和8年3月卒	令和7年3月卒	対前年比(%)	
		管内	管内	管内	
合計	事業所数	414	443	△ 6.5	
	件数	724	762	△ 5.0	
	人数	1455	1,545	△ 5.8	
産業別	A~B 農業・林業・漁業	67	93	△ 28.0	
	C 鉱業、採石業、砂利採取業	0	4	-	
	D 建設業	305	328	△ 7.0	
	E 製造業	154	159	△ 3.1	
		9 食料品製造業	94	86	9.3
		10 飲料・たばこ・飼料製造業	5	2	150.0
		11 繊維工業	0	0	-
		12 木材・木製品製造業(家具を除く)	97	12	708.3
		13 家具・装備品製造業	0	0	-
		14 パルプ・紙・紙加工品製造業	8	9	△ 11.1
		15 印刷・同関連業	3	2	50.0
		16 化学工業	3	3	0.0
		17 石油製品・石炭製品製造業	0	0	-
		18 プラスチック製品製造業	0	0	-
		19 ゴム製品製造業	0	0	-
		21 窯業・土石製品製造業	2	6	△ 66.7
		22 鉄鋼業	1	0	-
		23 非鉄金属製造業	0	0	-
		24 金属製品製造業	2	5	△ 60.0
		25 はん用機械器具製造業	0	0	-
		26 生産用機械器具製造業	17	11	54.5
		27 業務用機械器具製造業	0	0	-
		28 電子部品・デバイス・電子回路製造業	0	3	-
		29 電気機械器具製造業	7	17	△ 58.8
		30 情報通信機械器具製造業	0	0	-
		31 輸送用機械器具製造業	0	3	-
		20,32 その他の製造業	0	0	-
		F 電気・ガス・熱供給・水道業	0	0	-
		G 情報通信業	2	2	0.0
		H 運輸業、郵便業	24	25	△ 4.0
		I 卸売業・小売業	428	430	△ 0.5
	50~55 卸売業	66	71	△ 7.0	
	56~61 小売業	362	359	0.8	
	J 金融業、保険業	17	13	30.8	
	K 不動産業、物品賃貸業	69	69	0.0	
	L 学術研究、専門・技術サービス業	26	26	0.0	
	M 宿泊業、飲食サービス業	96	75	28.0	
	75 宿泊業	50	32	56.3	
	76,77 飲食サービス業	46	43	7.0	
	N 生活関連サービス業、娯楽業	50	61	△ 18.0	
	O 教育、学習支援業	4	0	-	
	P 医療、福祉	109	149	△ 26.8	
	Q 複合サービス業	53	58	△ 8.6	
	R サービス業(他に分類されないもの)	50	53	△ 5.7	
	S、T 公務、その他	1	0	-	
合計(人数)		1,455	1,545	△ 5.8	
職業別	A、B 専門的、技術的、管理的職業従事者	197	198	△ 0.5	
	C 事務従事者	168	173	△ 2.9	
	D 販売従事者	270	251	7.6	
	E サービス職業従事者	221	260	△ 15.0	
	H I J K技能工等	499	544	△ 8.3	
	製造・製作従事者	321	333	△ 3.6	
	定置機関・建設機械運転	37	34	8.8	
	採掘・建設・労務事務者	131	160	△ 18.1	
その他	10	17	△ 41.2		
その他職業従事者		100	119	△ 16.0	
規模別	29人以下	657	725	△ 9.4	
	30~99人	473	506	△ 6.5	
	100~299人	179	174	2.9	
	300~499人	22	16	37.5	
	500~999人	106	105	1.0	
	1,000人以上	18	19	△ 5.3	

※「産業別」区分の産業分類は、令和5年7月改定の「日本標準産業分類」に基づく区分。  
 ※「職業別」区分の職業分類は、平成21年12月改定の「日本標準職業分類」に基づく区分。

# 新規高等学校卒業者の産業・職業・規模別就職者数

令和8年2月末現在

	令和8年3月卒			令和7年3月卒			対前年比(%)			
	計	男	女	計	男	女	計	男	女	
合計 人数	465	261	204	457	266	191	1.8	△ 1.9	6.8	
産業別	A～B 農業・林業・漁業	15	8	7	9	7	2	66.7	14.3	250.0
	C 鉱業、採石業、砂利採取業	0	0	0	0	0	0	-	-	-
	D 建設業	82	73	9	80	72	8	2.5	1.4	12.5
	E 製造業	85	59	26	84	60	24	1.2	△ 1.7	8.3
	09 食料品製造業	42	22	20	43	26	17	△ 2.3	△ 15.4	17.6
	10 飲料・たばこ・飼料製造業	3	3	0	2	2	0	50.0	50.0	-
	11 繊維工業	0	0	0	0	0	0	-	-	-
	12 木材・木製品製造業(家具を除く)	2	2	0	1	0	1	100.0	-	-
	13 家具・装備品製造業	0	0	0	0	0	0	-	-	-
	14 パルプ・紙・紙加工品製造業	3	0	3	2	1	1	50.0	-	200.0
	15 印刷・同関連業	2	0	2	0	0	0	-	-	-
	16 化学工業	3	2	1	4	4	0	△ 25.0	△ 50.0	-
	17 石油製品・石炭製品製造業	0	0	0	0	0	0	-	-	-
	18 プラスチック製品製造業	0	0	0	0	0	0	-	-	-
	19 ゴム製品製造業	0	0	0	0	0	0	-	-	-
	21 窯業・土石製品製造業	0	0	0	0	0	0	-	-	-
	22 鉄鋼業	4	4	0	2	2	0	100.0	100.0	-
	23 非鉄金属製造業	1	1	0	2	2	0	△ 50.0	△ 50.0	-
	24 金属製品製造業	0	0	0	0	0	0	-	-	-
	25 はん用機械器具製造業	3	3	0	2	2	0	50.0	50.0	-
	26 生産用機械器具製造業	6	6	0	4	3	1	50.0	100.0	-
	27 業務用機械器具製造業	0	0	0	2	2	0	-	-	-
	28 電子部品・デバイス・電子回路製造業	3	3	0	5	4	1	△ 40.0	△ 25.0	-
	29 電気機械器具製造業	3	3	0	9	6	3	△ 66.7	△ 50.0	-
	30 情報通信機械器具製造業	0	0	0	0	0	0	-	-	-
	31 輸送用機械器具製造業	10	10	0	6	6	0	66.7	66.7	-
	20.32 その他の製造業	0	0	0	0	0	0	-	-	-
	F 電気・ガス・熱供給・水道業	2	2	0	4	4	0	△ 50.0	△ 50.0	-
	G 情報通信業	0	0	0	3	0	3	-	-	-
	H 運輸業、郵便業	12	6	6	14	13	1	△ 14.3	△ 53.8	500.0
	I 卸売業・小売業	106	51	55	125	52	73	△ 15.2	△ 1.9	△ 24.7
50～55 卸売業	29	17	12	31	19	12	△ 6.5	△ 10.5	0.0	
56～61 小売業	77	34	43	94	33	61	△ 18.1	3.0	△ 29.5	
J 金融業、保険業	18	1	17	17	3	14	5.9	△ 66.7	21.4	
K 不動産業、物品賃貸業	9	5	4	4	1	3	125.0	400.0	33.3	
L 学術研究、専門・技術サービス業	13	10	3	14	10	4	△ 7.1	0.0	△ 25.0	
M 宿泊業、飲食サービス業	38	14	24	29	10	19	31.0	40.0	26.3	
75 宿泊業	23	5	18	19	5	14	21.1	0.0	28.6	
76.77 飲食サービス業	15	9	6	10	5	5	50.0	80.0	20.0	
N 生活関連サービス業、娯楽業	17	3	14	13	6	7	30.8	△ 50.0	100.0	
O 教育、学習支援業	1	0	1	1	0	1	0.0	-	0.0	
P 医療、福祉	20	5	15	26	10	16	△ 23.1	△ 50.0	△ 6.3	
Q 複合サービス業	32	14	18	18	7	11	77.8	100.0	63.6	
R サービス業(他に分類されないもの)	15	10	5	16	11	5	△ 6.3	△ 9.1	0.0	
S、T 公務、その他	0	0	0	0	0	0	-	-	-	
合計(人数)	465	261	204	457	266	191	1.8	△ 1.9	6.8	
職業別	A、B 専門的、技術的、管理的職業従事者	83	68	15	75	64	11	10.7	6.3	36.4
	C 事務従事者	83	23	60	79	13	66	5.1	76.9	△ 9.1
	D 販売従事者	42	13	29	52	18	34	△ 19.2	△ 27.8	△ 14.7
	E サービス職業従事者	64	20	44	67	27	40	△ 4.5	△ 25.9	10.0
	H I J K 技能工等	169	123	46	170	133	37	△ 0.6	△ 7.5	24.3
	製造・製作従事者	119	83	36	121	86	35	△ 1.7	△ 3.5	2.9
	定置機関・建設機械運転	11	11	0	10	10	0	10.0	10.0	-
	採掘・建設・労務事務者	36	26	10	37	36	1	△ 2.7	△ 27.8	900.0
	その他	3	3	0	2	1	1	50.0	200.0	-
	その他職業従事者	24	14	10	14	11	3	71.4	27.3	233.3
規模別	29人以下	50	27	23	48	33	15	4.2	△ 18.2	53.3
	30～99人	125	73	52	98	62	36	27.6	17.7	44.4
	100～299人	99	58	41	111	62	49	△ 10.8	△ 6.5	△ 16.3
	300～499人	33	14	19	28	13	15	17.9	7.7	26.7
	500～999人	68	33	35	85	39	46	△ 20.0	△ 15.4	△ 23.9
	1,000人以上	90	56	34	87	57	30	3.4	△ 1.8	13.3

※「職業別」区分の職業分類は、平成21年12月改定の「日本標準職業分類」に基づく区分

## 新規高等学校卒業者の月別管内求人数・就職率

令和8年2月末現在

		7月	8月	9月	10月	11月	12月	1月	2月	3月	
令和8年3月卒	求人数(人)	当月	1,235	98	43	34	13	12	6	14	
		累計	1,235	1,333	1,376	1,410	1,423	1,435	1,441	1,455	
	内定者(人)	計			239	369	412	435	451	465	
		男			135	204	229	242	252	261	
		女			104	165	183	193	199	204	
	未内定者(人)	計			270	117	70	45	32	16	
		男			137	56	31	23	18	7	
		女			133	61	39	22	14	9	
	内定率(%)	計			47.0	75.9	85.5	90.6	93.4	96.7	
		男			49.6	78.5	88.1	91.3	93.3	97.4	
		女			43.9	73.0	82.4	89.8	93.4	95.8	
	令和7年3月卒	求人数(人)	当月	1,273	126	73	39	14	16	2	2
累計			1,273	1,399	1,472	1,511	1,525	1,541	1,543	1,545	1,551
内定者(人)		計			223	365	97	435	448	457	458
		男			136	213	235	249	259	266	266
		女			87	152	171	186	189	191	192
未内定者(人)		計			282	111	64	37	24	11	0
		男			149	54	36	22	15	5	0
		女			133	57	28	15	9	6	0
内定率(%)		計			44.2	76.7	86.4	92.2	94.9	97.6	100.0
		男			47.7	79.8	86.7	91.9	94.5	98.2	100.0
		女			39.5	72.7	85.9	92.5	95.5	97.0	100.0
前年比		求人数(%)	当月	△ 3.0	△ 22.2	△ 41.1	△ 12.8	△ 7.1	△ 25.0	200.0	600.0
	累計		△ 3.0	△ 4.7	△ 6.5	△ 6.7	△ 6.7	△ 6.9	△ 6.6	△ 5.8	
	内定率(P)	計			2.8	△ 0.8	△ 0.9	△ 1.6	△ 1.5	△ 0.9	
		男			1.9	△ 1.3	1.4	△ 0.6	△ 1.2	△ 0.8	
		女			4.4	0.3	△ 3.5	△ 2.7	△ 2.1	△ 1.2	

## 各年の新規高等学校卒業生職業紹介状況

	R8年3月卒	R7年3月卒	R6年3月卒	R5年3月卒	R4年3月卒	R3年3月卒	R2年3月卒	H31年3月卒	H30年3月卒	H29年3月卒	H28年3月卒
卒業予定者数	2,560	2507	2,433	2,648	2,784	2,790	2,884	2,958	2,971	3,175	2,939
就職(紹介)希望者数	481	458	506	509	552	613	675	692	708	769	784
求人数(管内)	1,455	1,551	1,667	1,660	1,582	1,624	1,737	1,753	1,820	1,521	1,480
就職内定者数	465	458	501	508	552	611	669	687	699	762	769
求人倍率	3.02	3.39	3.29	3.26	2.87	2.65	2.57	2.53	2.57	1.98	1.89
就職内定率	96.7	100.0	99.0	99.8	100.0	99.7	99.1	99.3	98.7	99.1	98.1
就職未定者数	16	0	5	1	0	2	6	5	9	7	15

(最新年は2月末時点の状況。その他の各年は3月末時点の状況)

月別	R8年3月卒		R7年3月卒		R6年3月卒		R5年3月卒		R4年3月卒		R3年3月卒		R2年3月卒		H31年3月卒		H30年3月卒		H29年3月卒		H28年3月卒	
9月	239	47.0%	223	44.2%	268	45.0%	247	45.4%	317	52.1%	-	-	277	44.3%	302	40.1%	346	45.9%	345	43.0%	315	38.9%
	270		282		328		297		291		-		348		452		407		457		494	
10月	369	75.9%	365	76.7%	388	69.8%	360	70.2%	434	74.2%	335	51.3%	507	72.8%	503	70.1%	529	73.8%	547	68.2%	538	68.5%
	117		111		168		153		151		318		189		215		188		255		247	
11月	412	85.5%	406	86.4%	421	80.2%	97	53.0%	504	89.5%	496	78.1%	589	88.0%	607	87.7%	625	89.0%	669	83.2%	687	85.4%
	70		64		104		86		59		139		80		85		77		135		117	
12月	435	90.6%	435	92.2%	452	87.4%	452	95.0%	531	97.6%	568	93.6%	629	96.0%	639	93.0%	654	92.2%	721	91.7%	723	90.3%
	45		37		65		24		13		39		26		48		55		65		78	
1月	451	93.4%	448	94.9%	470	92.7%	488	98.2%	539	98.9%	592	96.1%	644	97.1%	659	95.2%	679	95.4%	738	94.9%	748	93.4%
	32		24		37		9		6		24		19		33		33		40		53	
2月	465	96.7%	457	97.6%	492	95.9%	506	99.2%	552	99.8%	607	99.2%	669	99.0%	678	97.3%	693	97.7%	755	98.4%	766	96.8%
	16		11		21		4		1		5		7		19		16		12		25	
3月	-	-	458	100.0%	501	99.0%	508	99.8%	552	100.0%	611	99.7%	669	99.1%	687	99.3%	699	98.7%	762	99.1%	769	98.1%
			0		5		1		0		2		6		5		9		7		15	

注 各月とも月末現在の紹介希望者数のうち、上段が就職者数、下段が未就職者数。また、割合は内定率を示す。