

ハローワークレポート **ねむろ**

令和8年2月内容 (令和8年3月31日発行)

—誰もが安心して働ける北海道を目指して—



厚生労働省 北海道労働局 **根室公共職業安定所**

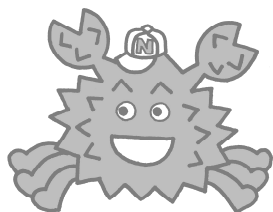
WEBサイト https://jsite.mhlw.go.jp/hokkaido-hellowork/newpage_00076.html

電話番号 0153-23-2161

所在地 〒087-8609 根室市弥栄町1丁目18番地 根室地方合同庁舎4階

目 次

1	職業紹介業務取扱状況 (全所計)	
(1)	職業紹介状況	P 1
(2)	新規求職者の就業・不就業の状態	P 1
(3)	産業別新規求人数	P 2
(4)	新規求人数と新規求職申込件数の推移	P 2
(5)	新規求職・求人、有効求職・求人、求人倍率の推移	P 3
1-1	職業紹介業務取扱状況 (根室本所)	
(1)	職業紹介状況	P 4
(2)	新規求職者の就業・不就業の状態	P 4
(3)	産業別新規求人数	P 5
(4)	新規求人数と新規求職申込件数の推移	P 5
1-2	職業紹介業務取扱状況 (中標津分室)	
(1)	職業紹介状況	P 6
(2)	新規求職者の就業・不就業の状態	P 6
(3)	産業別新規求人数	P 7
(4)	新規求人数と新規求職申込件数の推移	P 7
2	有効求人倍率の推移	P 8
3	中・高齢者の職業紹介業務取扱状況	P 8
4	障害者の職業紹介業務取扱状況 等	
(1)	職業紹介状況	P 9
(2)	障害者の登録状況	P 9
(3)	障害者の雇用状況	P 9
5	季節労働者の職業紹介業務取扱状況	P 9
6	新規学校卒業者の職業紹介業務取扱状況	
(1)	中学校の状況	P 10
(2)	高等学校の状況	P 10
(3)	産業別・職業別求人数 (管内・高等学校)	P 11
7	雇用保険業務取扱状況	
(1)	適用状況	P 12
(2)	給付状況	P 12



(注) ハローワークインターネットサービスの機能拡充に伴い、令和3年9月以降の数値には、ハローワークに
来所せず、オンライン上で求職登録した求職者や、求職者がハローワークインターネットサービスの求人
に直接応募した就職件数等が含まれている。

1 職業紹介業務取扱状況（全所計）

（1）職業紹介状況

（単位：件、人、倍、%、ポイント）

年 月	令和8年 2月	令和7年 2月	前年比・差	今年度 累計	前年度 累計	前年比・差	前年度 計
新規求職申込件数	209	192	8.9	2,107	2,122	▲ 0.7	2,331
うち45歳以上	118	99	19.2	1,240	1,197	3.6	1,316
うち雇用保険受給者	54	42	28.6	493	544	▲ 9.4	572
月間有効求職者数	838	780	7.4	8,960	8,473	5.7	9,300
うち45歳以上	497	439	13.2	5,144	4,902	4.9	5,367
うち雇用保険受給者	241	249	▲ 3.2	2,881	3,072	▲ 6.2	3,317
新規求人数	425	486	▲ 12.6	4,969	5,267	▲ 5.7	5,817
月間有効求人数	1,221	1,313	▲ 7.0	14,025	14,724	▲ 4.7	16,102
有効求人倍率	1.46	1.68	▲ 0.22 P	1.57	1.74	▲ 0.17 P	1.73
就職件数	77	65	18.5	765	823	▲ 7.0	918
うち45歳以上	44	35	25.7	439	453	▲ 3.1	497
うち雇用保険受給者	20	14	42.9	194	228	▲ 14.9	245

（注）新規学卒を除き、パートを含む常用 （注）根室本所と中標津分室の合計

（2）新規求職者の就業・不就業の状態

（単位：人、%）

年 月	令和8年 2月	令和7年 2月	前年比	今年度 累計	前年度 累計	前年比	前年度 計
新規求職申込件数【常用パートを除く】	128	127	0.8	1,231	1,231	0.0	1,368
（ ）内は雇用保険受給者で内数	（ 32）	（ 29）	（ 10.3）	（ 330）	（ 362）	（▲ 8.8）	（ 385）
1. 在職者	48	53	▲ 9.4	401	371	8.1	417
（1）雇用者	47	53	▲ 11.3	390	362	7.7	408
（2）その他	1	0	-	11	9	22.2	9
2. 離職者	73	65	12.3	757	767	▲ 1.3	846
（1）前職雇用者	71	65	9.2	737	752	▲ 2.0	830
イ. 定年到達者	1	0	-	13	11	18.2	13
ロ. 事業主都合離職者	12	15	▲ 20.0	131	138	▲ 5.1	151
ハ. 自己都合離職者	58	50	16.0	593	598	▲ 0.8	661
ニ. その他	0	0	-	0	5	▲ 100.0	5
（2）前職自営、その他	2	0	-	20	15	33.3	16
3. 無業者	7	9	▲ 22.2	73	93	▲ 21.5	105
（1）家事、育児等従事者	0	1	▲ 100.0	13	9	44.4	10
（2）その他	7	8	▲ 12.5	60	84	▲ 28.6	95

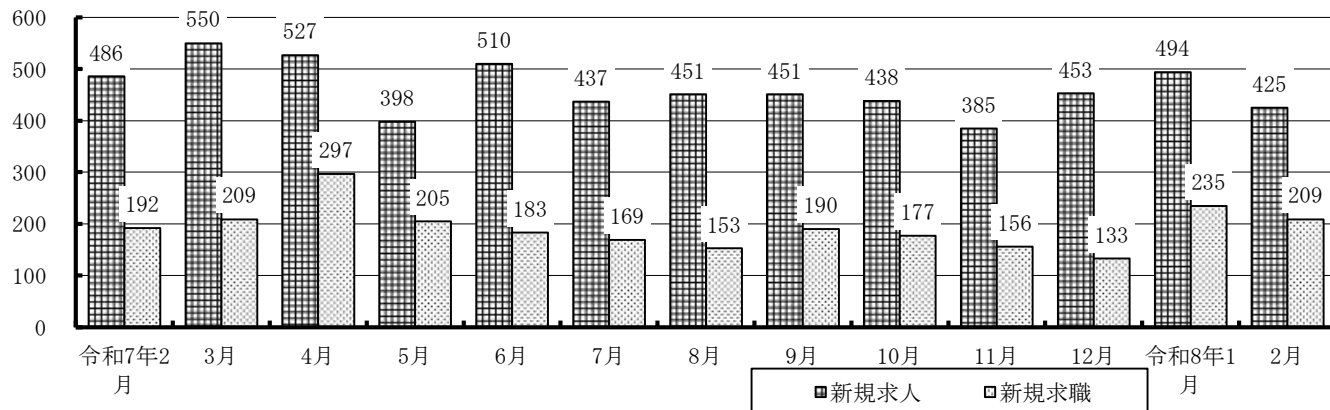
(3) 産業別新規求人人数

(単位：人、%)

項目	年月	令和8年 2月	令和7年 2月	前年比	今年度 累計	前年度 累計	前年比	前年度 計
A, B 農, 林, 漁業		29	25	16.0	263	288	▲ 8.7	311
C 鉱業, 採石業, 砂利採取業				-	4	6	▲ 33.3	8
D 建設業		60	51	17.6	640	614	4.2	681
E 製造業		54	83	▲ 34.9	734	873	▲ 15.9	952
09 食料品製造業		45	76	▲ 40.8	582	740	▲ 21.4	814
F 電気・ガス・熱供給・水道業		3	1	200.0	60	61	▲ 1.6	62
G 情報通信業		8		-	44	23	91.3	35
H 運輸業, 郵便業		22	22	0.0	307	231	32.9	256
I 卸売業, 小売業		32	47	▲ 31.9	520	676	▲ 23.1	762
J 金融業, 保険業		1	1	0.0	35	35	0.0	35
K 不動産業, 物品賃貸業			2	▲ 100.0	20	22	▲ 9.1	26
L 学術研究, 専門・技術サービス業		3	3	0.0	44	46	▲ 4.3	49
M 宿泊業, 飲食サービス業		23	17	35.3	337	350	▲ 3.7	392
N 生活関連サービス業, 娯楽業		7	12	▲ 41.7	154	91	69.2	102
O 教育, 学習支援業		3	7	▲ 57.1	36	54	▲ 33.3	60
P 医療, 福祉		49	90	▲ 45.6	803	918	▲ 12.5	1,016
Q 複合サービス事業		9	18	▲ 50.0	130	174	▲ 25.3	185
R サービス業(他に分類されないもの)		63	52	21.2	513	494	3.8	546
S, T 公務(他に分類されるものを除く)・その他		59	55	7.3	325	311	4.5	339
合計		425	486	▲ 12.6	4,969	5,267	▲ 5.7	5,817

(注) 新規学卒を除き、パートを含む常用

(4) 新規求人人数と新規求職申込件数の推移



※※ 求人・求職の動向 ※※ (全所計)

- ◎ 新規求職申込件数は前年同月比8.9%増加の209件、月間有効求職者数は前年同月比7.4%増加の838人となった。
- ◎ 新規求人数は前年同月比12.6%減少の425人、月間有効求人数は前年同月比7.0%減少の1,221人となった。
- ◎ 有効求人倍率は1.46倍となり、前年同月を0.22ポイント下回った。

(5) 新規求職・求人、有効求職・求人、求人倍率の推移

(単位：件、人、倍、%、ポイント)

年度	新規求職		新規求人数		新規求人倍率		月間有効求職者数		月間有効求人数		月間有効求人倍率	
	申込件数	前年比		前年比		前年差		前年比		前年比	前年差	
令和3年度	2,320 1,369	▲ 2.1 ▲ 4.9	6,545 4,353	4.3 5.6	2.82 3.18	0.17 0.32	10,550 5,926	▲ 6.9 ▲ 10.8	18,063 12,101	6.1 8.2	1.71 2.04	0.21 0.36
令和4年度	2,408 1,424	3.8 4.0	6,991 4,665	6.8 7.2	2.90 3.28	0.08 0.10	9,416 5,258	▲ 10.7 ▲ 11.3	19,724 13,294	9.2 9.9	2.09 2.53	0.38 0.49
令和5年度	2,334 1,341	▲ 3.1 ▲ 5.8	5,786 3,935	▲ 17.2 ▲ 15.6	2.48 2.93	▲ 0.42 ▲ 0.35	9,665 5,333	2.6 1.4	16,280 11,086	▲ 17.5 ▲ 16.6	1.68 2.08	▲ 0.41 ▲ 0.45
令和6年度	2,331 1,368	▲ 0.1 2.0	5,817 3,847	▲ 0.5 ▲ 2.2	2.50 2.81	0.02 ▲ 0.12	9,300 5,203	▲ 3.8 ▲ 2.4	16,102 10,802	▲ 1.1 ▲ 2.6	1.73 2.08	0.05 0.00
4	282 150	▲ 3.8 ▲ 8.5	532 343	9.0 ▲ 3.9	1.89 2.29	0.22 0.11	877 486	▲ 6.6 ▲ 7.6	1,393 932	▲ 4.2 ▲ 4.7	1.59 1.92	0.04 0.06
	207 113	12.5 21.5	473 323	11.6 12.5	2.29 2.86	▲ 0.01 ▲ 0.23	844 462	▲ 5.5 ▲ 2.1	1,408 943	3.2 1.6	1.67 2.04	0.14 0.07
6	177 102	2.3 ▲ 3.8	482 304	7.8 3.1	2.72 2.98	0.14 0.20	806 443	▲ 2.3 0.7	1,364 903	6.9 1.0	1.69 2.04	0.14 0.01
	175 108	11.5 16.1	494 340	2.9 0.0	2.82 3.15	▲ 0.24 ▲ 0.51	770 439	▲ 0.4 3.8	1,348 909	11.6 10.9	1.75 2.07	0.19 0.13
8	182 114	▲ 1.6 4.6	453 321	▲ 7.0 2.9	2.49 2.82	▲ 0.14 ▲ 0.04	756 429	▲ 3.3 ▲ 1.4	1,332 909	0.5 0.1	1.76 2.12	0.07 0.03
	156 96	▲ 17.5 ▲ 4.0	490 310	▲ 9.3 ▲ 12.7	3.14 3.23	▲ 0.28 ▲ 0.32	737 427	▲ 8.0 ▲ 0.7	1,345 907	▲ 6.5 ▲ 6.8	1.82 2.12	0.02 ▲ 0.14
上期	1,179 683	▲ 0.2 2.7	2,924 1,941	2.0 ▲ 0.3	2.48 2.84	0.05 ▲ 0.09	4,790 2,686	▲ 4.4 ▲ 1.5	8,190 5,503	1.5 0.0	1.71 2.05	0.10 0.03
	199 108	5.3 2.9	480 338	▲ 9.1 ▲ 10.6	2.41 3.13	▲ 0.38 ▲ 0.47	746 418	▲ 7.2 ▲ 2.1	1,310 882	▲ 8.2 ▲ 7.7	1.76 2.11	▲ 0.01 ▲ 0.13
11	169 99	▲ 8.6 ▲ 12.4	420 287	▲ 6.9 ▲ 10.3	2.49 2.90	0.05 0.07	721 402	▲ 5.3 ▲ 5.0	1,307 900	▲ 8.3 ▲ 9.9	1.81 2.24	▲ 0.06 ▲ 0.12
	148 79	▲ 7.5 ▲ 21.0	512 339	16.4 14.1	3.46 4.29	0.71 1.32	684 375	▲ 5.8 ▲ 9.9	1,289 883	▲ 2.8 ▲ 5.3	1.88 2.35	0.05 0.11
1	235 135	27.0 22.7	445 315	▲ 11.9 ▲ 6.0	1.89 2.33	▲ 0.84 ▲ 0.72	752 413	1.5 ▲ 2.8	1,315 903	0.2 1.0	1.75 2.19	▲ 0.02 0.09
	192 127	▲ 3.0 14.4	486 303	3.8 ▲ 2.9	2.53 2.39	0.17 ▲ 0.42	780 428	▲ 0.3 ▲ 3.8	1,313 854	▲ 2.7 ▲ 4.8	1.68 2.00	▲ 0.05 ▲ 0.02
3	209 137	▲ 11.4 0.0	550 324	4.2 ▲ 6.6	2.63 2.36	0.39 ▲ 0.17	827 481	▲ 1.3 2.1	1,378 877	0.3 ▲ 3.3	1.67 1.82	0.03 ▲ 0.11
	1,152 685	▲ 0.1 1.3	2,893 1,906	▲ 0.9 ▲ 4.2	2.51 2.78	▲ 0.02 ▲ 0.16	4,510 2,517	▲ 3.1 ▲ 3.5	7,912 5,299	▲ 3.7 ▲ 5.1	1.75 2.11	▲ 0.02 ▲ 0.03
令和7年度												
4	297 155	5.3 3.3	527 361	▲ 0.9 5.2	1.77 2.33	▲ 0.12 0.04	893 501	1.8 3.1	1,422 921	2.1 ▲ 1.2	1.59 1.84	0.00 ▲ 0.08
	205 121	▲ 1.0 7.1	398 250	▲ 15.9 ▲ 22.6	1.94 2.07	▲ 0.35 ▲ 0.79	889 486	5.3 5.2	1,352 875	▲ 4.0 ▲ 7.2	1.52 1.80	▲ 0.15 ▲ 0.24
6	183 109	3.4 6.9	510 328	5.8 7.9	2.79 3.01	0.07 0.03	862 460	6.9 3.8	1,278 836	▲ 6.3 ▲ 7.4	1.48 1.82	▲ 0.21 ▲ 0.22
	169 92	▲ 3.4 ▲ 14.8	437 316	▲ 11.5 ▲ 7.1	2.59 3.43	▲ 0.23 0.28	798 430	3.6 ▲ 2.1	1,264 861	▲ 6.2 ▲ 5.3	1.58 2.00	▲ 0.17 ▲ 0.07
8	153 95	▲ 15.9 ▲ 16.7	451 323	▲ 0.4 0.6	2.95 3.40	0.46 0.58	779 419	3.0 ▲ 2.3	1,323 921	▲ 0.7 1.3	1.70 2.20	▲ 0.06 0.08
	190 104	21.8 8.3	451 282	▲ 8.0 ▲ 9.0	2.37 2.71	▲ 0.77 ▲ 0.52	817 428	10.9 0.2	1,304 903	▲ 3.0 ▲ 0.4	1.60 2.11	▲ 0.22 ▲ 0.01
上期	1,197 676	1.5 ▲ 1.0	2,774 1,860	▲ 5.1 ▲ 4.2	2.32 2.75	▲ 0.16 ▲ 0.09	5,038 2,724	5.2 1.4	7,943 5,317	▲ 3.0 ▲ 3.4	1.58 1.95	▲ 0.13 ▲ 0.10
	177 111	▲ 11.1 2.8	438 313	▲ 8.8 ▲ 7.4	2.47 2.82	0.06 ▲ 0.31	810 432	8.6 3.3	1,238 852	▲ 5.5 ▲ 3.4	1.53 1.97	▲ 0.23 ▲ 0.14
11	156 94	▲ 7.7 ▲ 5.1	385 272	▲ 8.3 ▲ 5.2	2.47 2.89	▲ 0.02 ▲ 0.01	780 433	8.2 7.7	1,190 831	▲ 9.0 ▲ 7.7	1.53 1.92	▲ 0.28 ▲ 0.32
	133 81	▲ 10.1 2.5	453 326	▲ 11.5 ▲ 3.8	3.41 4.02	▲ 0.05 ▲ 0.27	709 383	3.7 2.1	1,175 842	▲ 8.8 ▲ 4.6	1.66 2.20	▲ 0.22 ▲ 0.15
1	235 141	0.0 4.4	494 339	11.0 7.6	2.10 2.40	0.21 0.07	785 430	4.4 4.1	1,258 883	▲ 4.3 ▲ 2.2	1.60 2.05	▲ 0.15 ▲ 0.14
	209 128	8.9 0.8	425 263	▲ 12.6 ▲ 13.2	2.03 2.05	▲ 0.50 ▲ 0.34	838 456	7.4 6.5	1,221 818	▲ 7.0 ▲ 4.2	1.46 1.79	▲ 0.22 ▲ 0.21
3												
下期												

(注) 新規学卒を除き、パートを含む常用(各欄の下段はパートを除く常用)

1-1 職業紹介業務取扱状況（根室本所）

(1) 職業紹介状況

(単位：件、人、倍、%、ポイント)

年 月	令和8年 2月	令和7年 2月	前年比・差	今年度 累計	前年度 累計	前年比・差	前年度 計
新規求職申込件数	84	87	▲ 3.4	852	887	▲ 3.9	974
うち45歳以上	54	47	14.9	560	526	6.5	584
うち雇用保険受給者	15	22	▲ 31.8	186	216	▲ 13.9	227
月間有効求職者数	339	344	▲ 1.5	3,653	3,473	5.2	3,831
うち45歳以上	209	206	1.5	2,235	2,065	8.2	2,284
うち雇用保険受給者	86	94	▲ 8.5	1,083	1,113	▲ 2.7	1,209
新規求人数	242	315	▲ 23.2	2,744	2,976	▲ 7.8	3,281
月間有効求人数	656	732	▲ 10.4	7,683	8,225	▲ 6.6	8,991
有効求人倍率	1.94	2.13	▲ 0.19 P	2.10	2.37	▲ 0.27 P	2.35
就職件数	26	28	▲ 7.1	346	342	1.2	386
うち45歳以上	18	16	12.5	224	197	13.7	223
うち雇用保険受給者	6	8	▲ 25.0	93	85	9.4	92

(注) 新規学卒を除き、パートを含む常用 (注) 根室本所の管轄地域…根室市、別海町

(2) 新規求職者の就業・不就業の状況

(単位：人、%)

年 月	令和8年 2月	令和7年 2月	前年比	今年度 累計	前年度 累計	前年比	前年度 計
新規求職申込件数【常用パートを除く】	51	58	▲ 12.1	497	533	▲ 6.8	588
() 内は雇用保険受給者で内数	(11)	(16)	(▲ 31.3)	(123)	(157)	(▲ 21.7)	(166)
1. 在職者	18	23	▲ 21.7	169	168	0.6	185
(1) 雇用者	18	23	▲ 21.7	166	164	1.2	181
(2) その他	0	0	-	3	4	▲ 25.0	4
2. 離職者	27	28	▲ 3.6	284	307	▲ 7.5	338
(1) 前職雇用者	26	28	▲ 7.1	274	303	▲ 9.6	334
イ. 定年到達者	1	0	-	9	7	28.6	8
()	(0)	(0)	(-)	(5)	(1)	(400.0)	(1)
ロ. 事業主都合離職者	5	11	▲ 54.5	51	64	▲ 20.3	71
()	(1)	(6)	(▲ 83.3)	(17)	(29)	(▲ 41.4)	(31)
ハ. 自己都合離職者	20	17	17.6	214	228	▲ 6.1	251
()	(10)	(8)	(25.0)	(100)	(123)	(▲ 18.7)	(130)
ニ. その他	0	0	-	0	4	▲ 100.0	(4)
()	(0)	(0)	(-)	(0)	(0)	(-)	(0)
(2) 前職自営、その他	1	0	-	10	4	150.0	4
3. 無業者	6	7	▲ 14.3	44	58	▲ 24.1	65
(1) 家事、育児等従事者	0	1	▲ 100.0	6	5	20.0	6
(2) その他	6	6	0.0	38	53	▲ 28.3	59

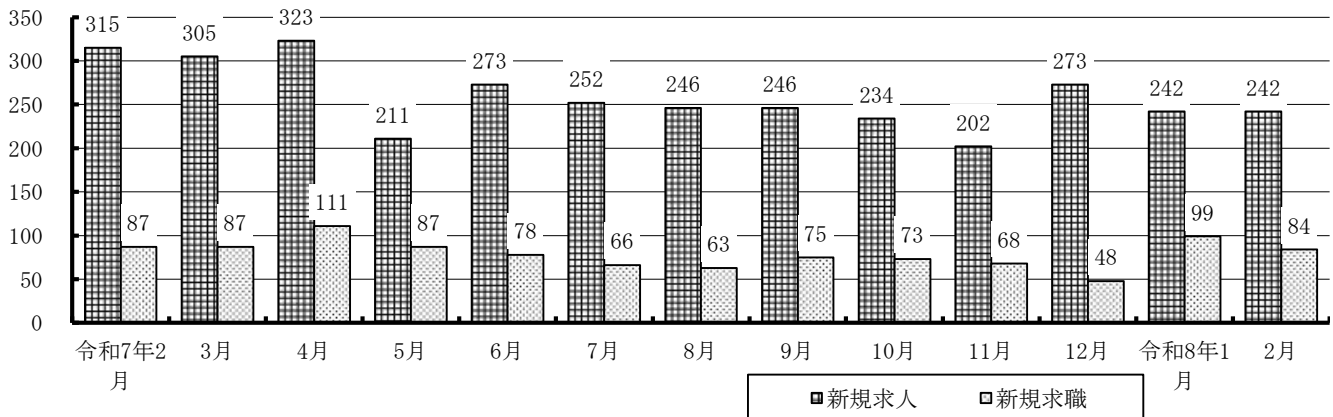
(3) 産業別新規求人人数

(単位：人、%)

項目	年月	令和8年 2月	令和7年 2月	前年比	今年度 累計	前年度 累計	前年比	前年度 計
A, B 農, 林, 漁業		10	8	25.0	97	100	▲ 3.0	109
C 鉱業, 採石業, 砂利採取業				-	2	3	▲ 33.3	4
D 建設業		20	21	▲ 4.8	241	251	▲ 4.0	283
E 製造業		43	76	▲ 43.4	576	742	▲ 22.4	806
09 食料品製造業		34	70	▲ 51.4	484	669	▲ 27.7	731
F 電気・ガス・熱供給・水道業		1	1	0.0	50	55	▲ 9.1	55
G 情報通信業				-	11	22	▲ 50.0	33
H 運輸業, 郵便業		12	13	▲ 7.7	190	144	31.9	157
I 卸売業, 小売業		11	33	▲ 66.7	248	308	▲ 19.5	330
J 金融業, 保険業			1	▲ 100.0	21	25	▲ 16.0	25
K 不動産業, 物品賃貸業			2	▲ 100.0	9	17	▲ 47.1	20
L 学術研究, 専門・技術サービス業				-	14	7	100.0	8
M 宿泊業, 飲食サービス業		5	6	▲ 16.7	106	75	41.3	96
N 生活関連サービス業, 娯楽業		2	3	▲ 33.3	100	41	143.9	50
O 教育, 学習支援業		1	3	▲ 66.7	8	17	▲ 52.9	19
P 医療, 福祉		33	60	▲ 45.0	454	577	▲ 21.3	641
Q 複合サービス事業		9	12	▲ 25.0	105	138	▲ 23.9	145
R サービス業(他に分類されないもの)		38	27	40.7	231	176	31.3	196
S, T 公務(他に分類されるものを除く)・その他		57	49	16.3	281	278	1.1	304
合計		242	315	▲ 23.2	2,744	2,976	▲ 7.8	3,281

(注) 新規学卒を除き、パートを含む常用

(4) 新規求人人数と新規求職申込件数の推移



※※ 求人・求職の動向 ※※ (根室本所)

◎ 新規求職申込件数は前年同月比3.4%減少の84件、月間有効求職者数は前年同月比1.5%減少の339人となった。

◎ 新規求人数は前年同月比23.2%減少の242人となった。
 産業別に見ると、「サービス業」(前年同月比40.7%、11人)、「公務・その他」(同16.3%、8人)などで増加が見られたものの、「製造業」(同▲43.4%、▲33人)、「医療, 福祉」(同▲45.0%、▲27人)、「卸売業, 小売業」(同▲66.7%、▲22人)などで減少が見られた。
 月間有効求人数は前年同月比10.4%減少の656人となった。

◎ 有効求人倍率は1.94倍となり、前年同月を0.19ポイント下回った。

1-2 職業紹介業務取扱状況（中標津分室）

(1) 職業紹介状況

(単位：件、人、倍、%、ポイント)

年 月	令和8年 2月	令和7年 2月	前年比・差	今年度 累計	前年度 累計	前年比・差	前年度 計
新規求職申込件数	125	105	19.0	1,255	1,235	1.6	1,357
うち45歳以上	64	52	23.1	680	671	1.3	732
うち雇用保険受給者	39	20	95.0	307	328	▲ 6.4	345
月間有効求職者数	499	436	14.4	5,307	5,000	6.1	5,469
うち45歳以上	288	233	23.6	2,909	2,837	2.5	3,083
うち雇用保険受給者	155	155	0.0	1,798	1,959	▲ 8.2	2,108
新規求人数	183	171	7.0	2,225	2,291	▲ 2.9	2,536
月間有効求人数	565	581	▲ 2.8	6,342	6,499	▲ 2.4	7,111
有効求人倍率	1.13	1.33	▲ 0.20 P	1.20	1.30	▲ 0.10 P	1.30
就職件数	51	37	37.8	419	481	▲ 12.9	532
うち45歳以上	26	19	36.8	215	256	▲ 16.0	274
うち雇用保険受給者	14	6	133.3	101	143	▲ 29.4	153

(注) 新規学卒を除き、パートを含む常用 (注) 中標津分室の管轄地域…中標津町、標津町、羅臼町

(2) 新規求職者の就業・不就業の状態

(単位：人、%)

年 月	令和8年 2月	令和7年 2月	前年比	今年度 累計	前年度 累計	前年比	前年度 計
新規求職申込件数【常用パートを除く】	77	69	11.6	734	698	5.2	780
() 内は雇用保険受給者で内数	(21)	(13)	(61.5)	(207)	(205)	(1.0)	(219)
1. 在職者	30	30	0.0	232	203	14.3	232
(1) 雇用者	29	30	▲ 3.3	224	198	13.1	227
(2) その他	1	0	-	8	5	60.0	5
2. 離職者	46	37	24.3	473	460	2.8	508
(1) 前職雇用者	45	37	21.6	463	449	3.1	496
イ. 定年到達者	0	0	-	4	4	0.0	5
()	(0)	(0)	(-)	(2)	(2)	(0.0)	(2)
ロ. 事業主都合離職者	7	4	75.0	80	74	8.1	80
()	(2)	(2)	(0.0)	(35)	(29)	(20.7)	(32)
ハ. 自己都合離職者	38	33	15.2	379	370	2.4	410
()	(19)	(11)	(72.7)	(164)	(170)	(▲ 3.5)	(180)
ニ. その他	0	0	-	0	1	▲ 100.0	1
()	(0)	(0)	(-)	(0)	(0)	(-)	(0)
(2) 前職自営、その他	1	0	-	10	11	▲ 9.1	12
3. 無業者	1	2	▲ 50.0	29	35	▲ 17.1	40
(1) 家事、育児等従事者	0	0	-	7	4	75.0	4
(2) その他	1	2	▲ 50.0	22	31	▲ 29.0	36

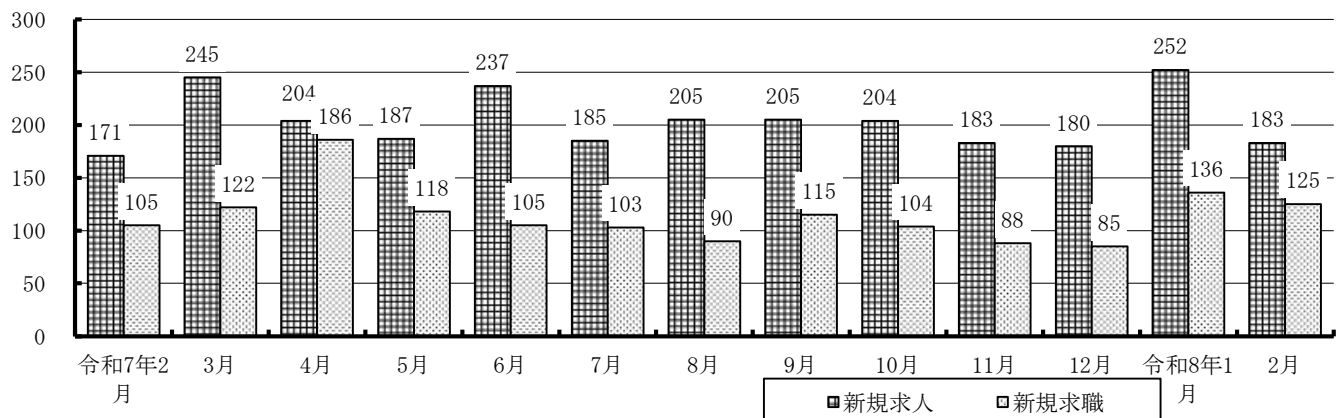
(3) 産業別新規求人人数

(単位：人、%)

項目	年月	令和8年 2月	令和7年 2月	前年比	今年度 累計	前年度 累計	前年比	前年度 計
A, B 農, 林, 漁業		19	17	11.8	166	188	▲ 11.7	202
C 鉱業, 採石業, 砂利採取業				-	2	3	▲ 33.3	4
D 建設業		40	30	33.3	399	363	9.9	398
E 製造業		11	7	57.1	158	131	20.6	146
09 食料品製造業		11	6	83.3	98	71	38.0	83
F 電気・ガス・熱供給・水道業		2		-	10	6	66.7	7
G 情報通信業		8		-	33	1	3200.0	2
H 運輸業, 郵便業		10	9	11.1	117	87	34.5	99
I 卸売業, 小売業		21	14	50.0	272	368	▲ 26.1	432
J 金融業, 保険業		1		-	14	10	40.0	10
K 不動産業, 物品賃貸業				-	11	5	120.0	6
L 学術研究, 専門・技術サービス業		3	3	0.0	30	39	▲ 23.1	41
M 宿泊業, 飲食サービス業		18	11	63.6	231	275	▲ 16.0	296
N 生活関連サービス業, 娯楽業		5	9	▲ 44.4	54	50	8.0	52
O 教育, 学習支援業		2	4	▲ 50.0	28	37	▲ 24.3	41
P 医療, 福祉		16	30	▲ 46.7	349	341	2.3	375
Q 複合サービス事業			6	▲ 100.0	25	36	▲ 30.6	40
R サービス業 (他に分類されないもの)		25	25	0.0	282	318	▲ 11.3	350
S, T 公務 (他に分類されるものを除く)・その他		2	6	▲ 66.7	44	33	33.3	35
合計		183	171	7.0	2,225	2,291	▲ 2.9	2,536

(注) 新規学卒を除き、パートを含む常用

(4) 新規求人人数と新規求職申込件数の推移

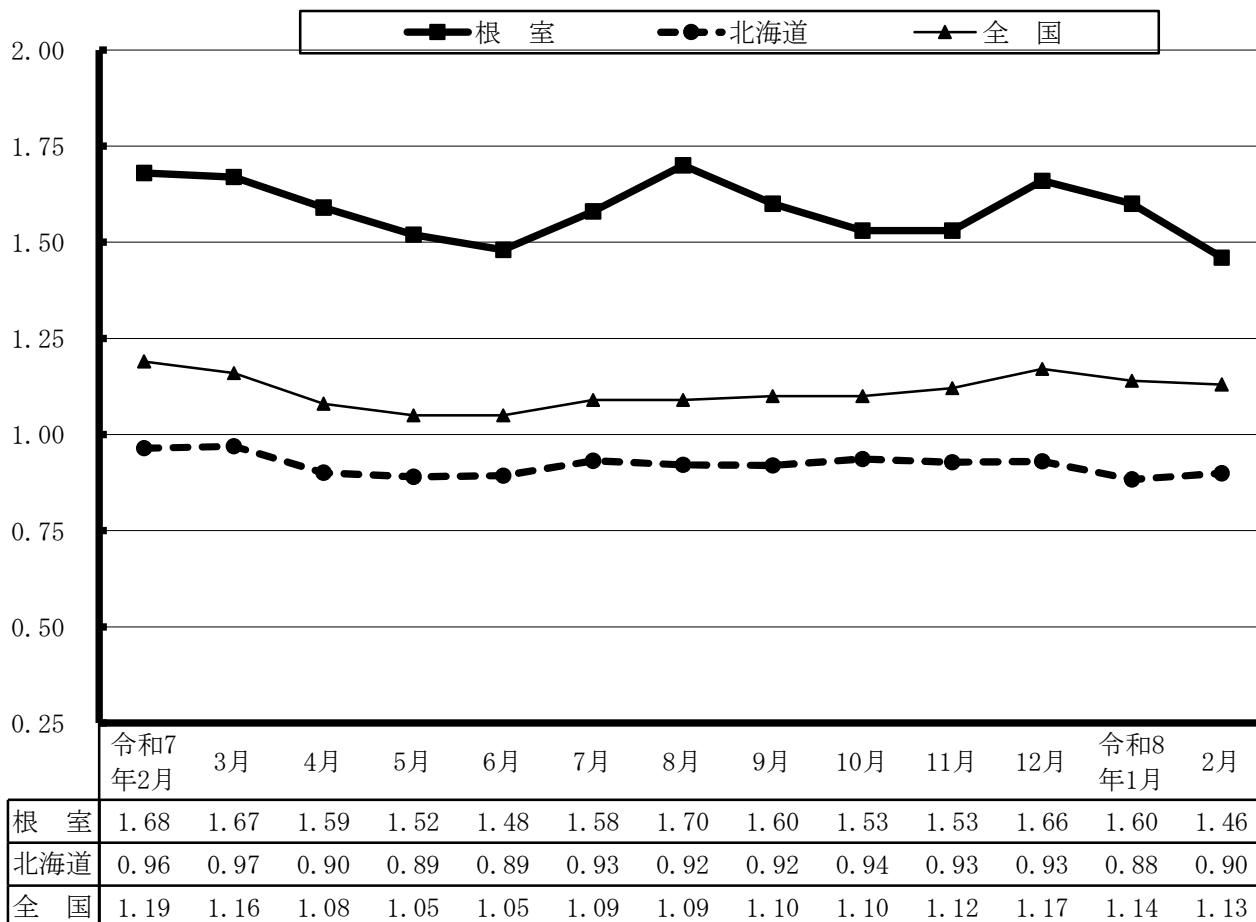


※※ 求人・求職の動向 ※※ (中標津分室)

- ◎ 新規求職申込件数は前年同月比19.0%増加の125件、月間有効求職者数は前年同月比14.4%増加の499人となった。
- ◎ 新規求人数は前年同月比7.0%増加の183人となった。
産業別に見ると、「医療, 福祉」(前年同月比▲46.7%、▲14人)、「複合サービス事業」(当年申込みなし)などで減少が見られたものの、「建設業」(同33.3%、10人)、「情報通信業」(前年同月申込みなし)、「宿泊業, 飲食サービス業」(同63.6%、7人)、「卸売業, 小売業」(同50.0%、7人)などで増加が見られた。
月間有効求人数は前年同月比2.8%減少の565人となった。
- ◎ 有効求人倍率は1.13倍となり、前年同月を0.20ポイント下回った。

2 有効求人倍率の推移

2月の有効求人倍率は1.46倍となり、前年同月を0.22ポイント下回った。



(注) 新規学卒を除き、パートを含む常用

3 中・高年齢者の職業紹介業務取扱状況

(単位：件、人、%)

年 月		令和8年	令和7年	前年比	今年度	前年度	前年比	前年度
項 目		2月	2月		累計	累計		計
全数 (45歳以上)	新規求職申込件数	118	99	19.2	1,240	1,197	3.6	1,316
	月間有効求職者数	497	439	13.2	5,144	4,902	4.9	5,367
	就職件数	44	35	25.7	439	453	▲ 3.1	497
	うち雇用保険受給者	12	7	71.4	107	123	▲ 13.0	129
55歳以上	新規求職申込件数	76	68	11.8	794	763	4.1	845
	月間有効求職者数	322	287	12.2	3,327	3,116	6.8	3,425
	就職件数	29	19	52.6	259	263	▲ 1.5	289

(注) パートを含む常用

4 障害者の職業紹介業務取扱状況等

(1) 職業紹介状況

(単位：件、人、%)

項目	年月	令和8年 2月	令和7年 2月	前年比	今年度 累計	前年度 累計	前年比	前年度 計
新規求職申込件数		16	13	23.1	110	105	4.8	119
月間有効求職者数		158	151	4.6	1,910	1,387	37.7	1,542
就職件数		8	2	300.0	48	40	20.0	47

(注) パートを含む常用

(2) 障害者の登録状況

(単位：人)

区分	項目	登録者数	有効中 の者	就業中 の者	保留中 の者
計		566	158	296	112
身体障害者		178	38	94	46
知的障害者		207	60	114	33
精神障害者		156	56	72	28
その他の障害者		25	4	16	5

(3) 障害者の雇用状況

民間企業（法定雇用率2.5%、40.0人以上

(単位：所、人、%) (各年6月1日現在)

区分	項目	対象 企業数	雇用状況			達成企業 の割合
			対象労働者数	障害者数	実雇用率	
根室	令和7年	63	5,124.0	91.0	1.78	52.4
	令和6年	60	4,825.5	92.0	1.91	53.3
北海道	令和7年	4,365	723,544.0	18,579.5	2.57	49.2
	令和6年	4,218	684,930.0	18,048.0	2.64	49.5
全国	令和7年	120,467	29,210,526.0	704,610.0	2.41	46.0
	令和6年	117,239	28,162,399.0	677,461.5	2.41	46.0

5 季節労働者の職業紹介業務取扱状況

(単位：件、人、%)

項目	年月	令和8年 2月	令和7年 2月	前年比	今年度 累計	前年度 累計	前年比	前年度 計
新規求職申込件数		70	69	1.4	857	875	▲2.1	1,062
新規求人数		4	38	▲89.5	213	248	▲14.1	291
就職件数		1	2	▲50.0	22	25	▲12.0	29

6 新規学校卒業者の職業紹介業務取扱状況

(1) 中学校の状況

(単位：人、倍、%、ポイント)

2月末現在

年次 項目	令和8年3月卒				令和7年3月卒				前年比・差			
	計	管内	道内	道外	計	管内	道内	道外	計	管内	道内	道外
求職者数	0				0				-			
男	0				0				-			
女	0				0				-			
求人数	5	0	0	5	6	0	0	6	▲16.7	-	-	▲16.7
求人倍率	-				-				-			
就職内定者数	0				0							
男	0				0							
女	0				0							
就職内定率	-				-							

(注) 「求人数」の「管内/道内/道外」は求人受理地別

(2) 高等学校の状況

(単位：人、倍、%、ポイント)

2月末現在

年次 項目	令和8年3月卒				令和7年3月卒				前年比・差			
	計	管内	道内	道外	計	管内	道内	道外	計	管内	道内	道外
求職者数	88				108				▲18.5			
男	46				64				▲28.1			
女	42				44				▲4.5			
求人数	436	331	93	12	493	398	84	11	▲11.6	▲16.8	10.7	9.1
求人倍率	4.95	3.76			4.56	3.69			0.39	0.07		
就職内定者数	81	39	32	10	103	65	31	7	▲21.4	▲40.0	3.2	42.9
男	44	21	18	5	63	41	17	5	▲30.2	▲48.8	5.9	0.0
女	37	18	14	5	40	24	14	2	▲7.5	▲25.0	0.0	150.0
就職内定率	92.0				95.4				▲3.4			

(注) 根室本所管内2校、中標津分室管内5校 (注) 「求人数」「就職内定者数」の「管内/道内/道外」は求人受理地別

(3) 産業別・職業別求人数(管内・高等学校)

(単位:人、%)

2月末現在

年次		令和8年	令和7年	前年比
産業別・職業別		3月卒	3月卒	
産 業 別	A, B 農, 林, 漁業	17	39	▲ 56.4
	C 鉱業, 採石業, 砂利採取業	0	0	-
	D 建設業	100	109	▲ 8.3
	E 製造業	37	45	▲ 17.8
	09 食料品製造業	33	39	▲ 15.4
	10 飲料・たばこ・飼料製造業	0	1	▲ 100.0
	11 繊維工業	0	0	-
	12 木材・木製品製造業	0	0	-
	13 家具・装備品製造業	0	0	-
	15 印刷・同関連業	0	0	-
	21 窯業・土石製品製造業	0	0	-
	22 鉄鋼業	0	0	-
	24 金属製品製造業	0	0	-
	25 はん用機械器具製造業	0	0	-
	26 生産用機械器具製造業	0	0	-
	27 業務用機械器具製造業	0	0	-
	29 電気機械器具製造業	0	0	-
	その他の製造業	4	5	▲ 20.0
	F 電気・ガス・熱供給・水道業	4	3	33.3
	G 情報通信業	0	0	-
	H 運輸業, 郵便業	5	2	150.0
	I 卸売業, 小売業	38	41	▲ 7.3
	50~55 卸売業	6	7	▲ 14.3
	56~61 小売業	32	34	▲ 5.9
	J 金融業, 保険業	16	18	▲ 11.1
	K 不動産業, 物品賃貸業	2	2	0.0
	M 宿泊業, 飲食サービス業	0	4	▲ 100.0
75 宿泊業	0	0	-	
76~77 飲食サービス業	0	4	▲ 100.0	
O 教育, 学習支援業	34	42	▲ 19.0	
P 医療, 福祉				
L 学術研究, 専門・技術サービス業				
N 生活関連サービス業, 娯楽業				
Q 複合サービス事業	78	93	▲ 16.1	
R サービス業(他に分類されないもの)				
S, T 公務, その他	0	0	-	
合 計		331	398	▲ 16.8
職 業 別	A~C 専門, 技術, 管理, 事務	124	135	▲ 8.1
	D 販売	44	51	▲ 13.7
	E サービス	28	46	▲ 39.1
	H 生産工程	54	60	▲ 10.0
	上記以外の職業	81	106	▲ 23.6

7 雇用保険業務取扱状況

(1) 適用状況

(単位：所、人、%)

年 月		当年	前年	前年比	今年度	前年度	前年比	前年度
項 目		2月	2月		累計	累計		計
月末適用事業所数		1,853	1,842	0.6				1,844
月末被保険者数		16,025	16,038	▲ 0.1				15,808
一般被保険者	月末被保険者数	13,808	13,855	▲ 0.3				13,822
	資格取得者数	163	176	▲ 7.4	2,160	2,308	▲ 6.4	2,481
	資格喪失者数	140	175	▲ 20.0	1,899	1,982	▲ 4.2	2,158
高年齢被保険者	月末被保険者数	1,934	1,843	4.9				1,847
	資格取得者数	15	11	36	144	151	▲ 4.6	157
	資格喪失者数	20	17	17.6	314	279	12.5	305
短期雇用特例被保険者	月末被保険者数	283	340	▲ 16.8				139
	資格取得者数	8	2	300.0	1,079	1,125	▲ 4.1	1,148
	資格喪失者数	71	60	18.3	917	941	▲ 2.6	1,168

(注) 月末適用事業所数と月末被保険者数の前年度計の欄は年度末の数

(2) 給付状況

(単位：件、人、千円、%)

年 月		当年	前年	前年比	今年度	前年度	前年比	前年度
項 目		2月	2月		累計	累計		計
一般求職者給付	受給資格決定件数	46	42	9.5	548	591	▲ 7.3	632
	受給者実人員 (基本手当)	155	159	▲ 2.5	178	183	▲ 2.7	181
	一般求職者給付 支給総額	16,024	18,156	▲ 11.7	219,751	232,434	▲ 5.5	249,400
高年齢求職者給付	受給資格決定件数	16	14	14.3	216	183	18.0	206
	受給者数	23	18	27.8	219	186	17.7	205
	支給金額	4,928	3,552	38.7	51,102	39,515	29.3	44,262
特例一時金	受給資格決定件数	70	69	1.4	857	875	▲ 2.1	1,062
	受給者数	93	64	45.3	958	954	0.4	1,046
	支給金額	23,170	15,448	50.0	237,678	241,137	▲ 1.4	262,110
求職者給付支給金額合計		44,121	37,156	18.7	508,530	513,086	▲ 0.9	555,773
就職件数		17	22	▲ 22.7	292	308	▲ 5.2	343

(注1) 一般求職者給付・受給者実人員(基本手当)の各年度累計と前年度計の欄は月平均値

(注2) 支給金額は千円未満を四捨五入

令和8(2026)年度 雇用保険料率のご案内

令和8(2026)年4月1日から令和9(2027)年3月31日までの雇用保険料率は以下のとおりです。

- 失業等給付等の保険料率は、労働者負担・事業主負担ともに5/1,000に変更になります(農林水産・清酒製造の事業及び建設の事業は6/1,000に変更になります)。
- 雇用保険二事業の保険料率(事業主のみ負担)は、引き続き3.5/1,000です(建設の事業は4.5/1,000です)。

< 令和8年度の雇用保険料率 >

(赤字は変更部分)

事業の種類	負担者	①	②		① + ② 雇用保険料率	
		労働者負担 (失業等給付・ 育児休業給付の 保険料率のみ)	事業主負担	失業等給付・ 育児休業給付の 保険料率		雇用保険二事業 の保険料率
一般の事業		5/1,000	8.5/1,000	5/1,000	3.5/1,000	13.5/1,000
(令和7年度)		5.5/1,000	9/1,000	5.5/1,000	3.5/1,000	14.5/1,000
農林水産・※ 清酒製造の事業		6/1,000	9.5/1,000	6/1,000	3.5/1,000	15.5/1,000
(令和7年度)		6.5/1,000	10/1,000	6.5/1,000	3.5/1,000	16.5/1,000
建設の事業		6/1,000	10.5/1,000	6/1,000	4.5/1,000	16.5/1,000
(令和7年度)		6.5/1,000	11/1,000	6.5/1,000	4.5/1,000	17.5/1,000

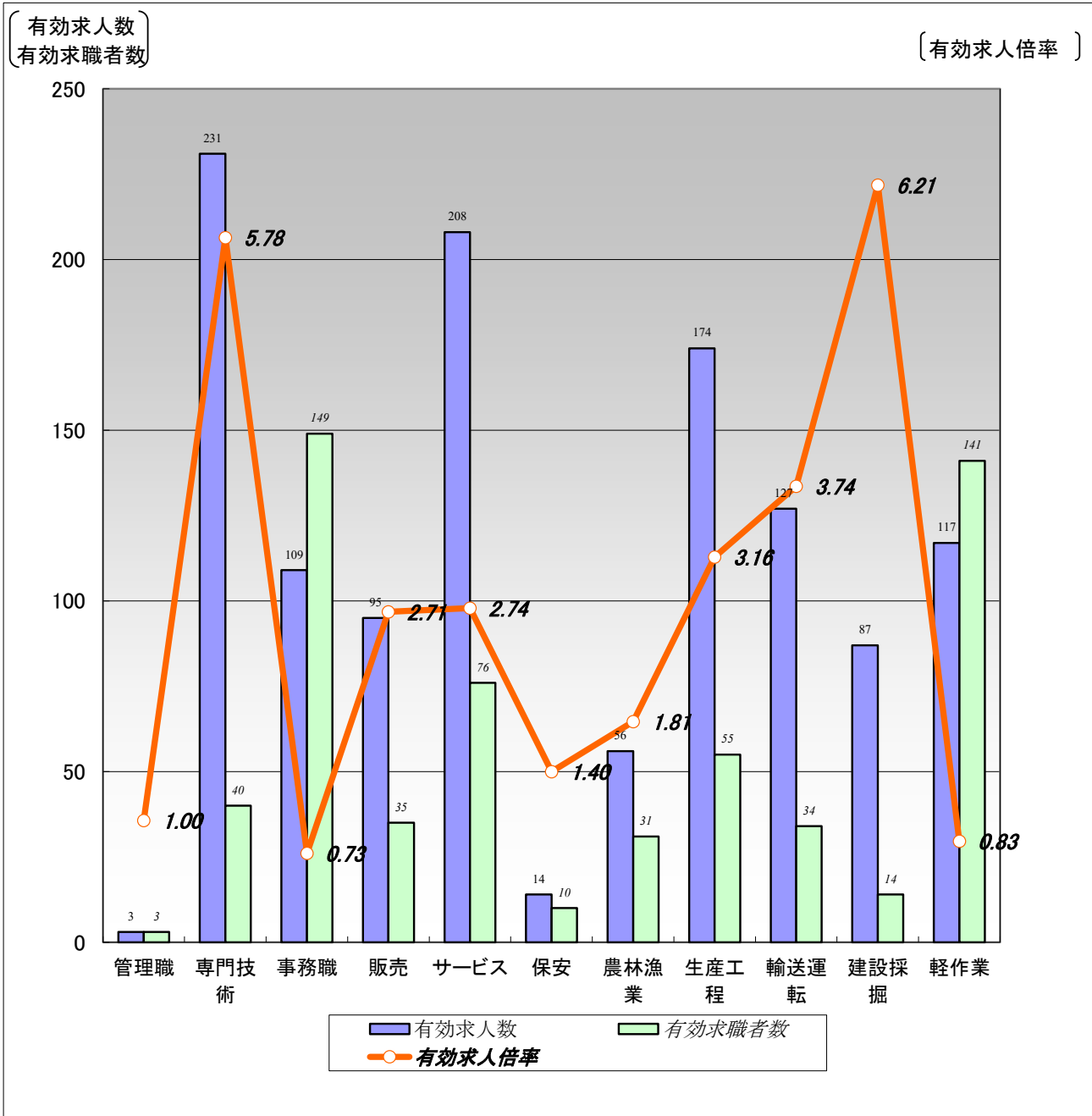
(枠内の下段は令和7年4月～令和8年3月の雇用保険料率)

※ 園芸サービス、牛馬の育成、酪農、養鶏、養豚、内水面養殖および特定の船員を雇用する事業については一般の事業の率が適用されます。

【職業別】求人・求職バランスシート(パート含む常用)

ハローワーク根室
パート含む常用

[令和8年2月内容]



	職業計	管理職	専門技術	事務職	販売	サービス	保安	農林漁業	生産工程	輸送運転	建設採掘	軽作業
有効求人人数	1,221	3	231	109	95	208	14	56	174	127	87	117
有効求職者数	838	3	40	149	35	76	10	31	55	34	14	141
有効求人倍率	1.46	1.00	5.78	0.73	2.71	2.74	1.40	1.81	3.16	3.74	6.21	0.83

(注)1.新規学校卒業者を除くパート含む常用雇用状況を表示。

2.有効求人倍率は、有効求人人数÷有効求職者数で、求職者1人あたりの求人数を表す。

また、分母である有効求職者数が0の場合は、求人倍率が計算できないため、求人数÷1として表示。

3.ハローワークインターネットサービスの機能拡充に伴い、令和3年9月以降の数値には、ハローワークに来所せず、オンライン上で求職登録した求職者数が含まれている。

4.有効求職者数については、分類不能等のものが存在するため、職業計と必ずしも一致しない。

【職業別】求人・求職・賃金状況(パート含む常用)

ハローワーク根室

(単位:人、倍、円)

[令和8年2月内容]

	月間有効 求人倍率	月間有効 求人数	月間有効 求職者数	一般		パート	
				新規求人賃金	新規求職希望賃金	新規求人賃金	新規求職希望賃金
職業計	1.46	1,221	838	212,915	202,522	1,146	1,107
管理的職業	1.00	3	3	0	180,000	0	0
専門的・技術的職業	5.78	231	40	218,317	230,000	1,337	1,217
開発・製造技術者	1.00	3	3	205,000	250,000	0	0
建築・土木・測量技術者	29.50	59	2	215,500	300,000	0	0
情報処理・通信技術者	3.50	7	2	215,850	0	0	0
医師、薬剤師等	6.00	6	1	250,000	0	0	0
看護師、保健師等	9.00	63	7	240,367	250,000	1,492	1,500
医療技術者、栄養士等	4.75	19	4	224,250	0	1,270	0
保育士、福祉相談員等	3.69	59	16	213,620	175,000	1,220	1,075
事務的職業	0.73	109	149	192,496	179,583	1,146	1,098
一般事務員	0.60	82	136	190,831	173,182	1,141	1,098
会計・経理事務員	3.00	9	3	0	250,000	0	0
営業・販売事務員	3.50	7	2	0	250,000	0	0
販売の職業	2.71	95	35	184,958	220,000	1,103	1,100
販売店員、訪問販売員	1.97	67	34	185,773	220,000	1,106	1,100
保険外交員、サービス外交員	4.00	4	0	0	0	1,075	0
営業員	24.00	24	1	176,000	0	0	0
サービスの職業	2.74	208	76	196,782	204,286	1,159	1,119
ホームヘルパー、ケアワーカー	4.18	71	17	190,783	180,000	1,128	1,138
看護助手、歯科助手等	3.33	10	3	193,000	200,000	1,350	1,075
調理人、調理見習	1.38	44	32	200,000	210,000	1,156	1,142
給仕、接客サービス員	2.63	50	19	227,500	0	1,175	1,087
マンション、駐車場等管理人	2.00	2	1	211,000	0	1,075	0
保安の職業	1.40	14	10	177,375	166,667	1,100	1,075
警備員	1.40	14	10	177,375	166,667	1,100	1,075
農林漁業の職業	1.81	56	31	230,866	202,500	1,138	1,075
生産工程の職業	3.16	174	55	223,330	187,692	1,104	1,163
生産機械制御・監視員	0.00	0	0	0	0	0	0
金属加工、溶接・溶断工	10.00	10	0	260,000	0	0	0
その他の製造加工作業員	2.67	115	43	211,138	184,000	1,092	1,163
機械組立工	4.00	4	1	0	150,000	0	0
整備工・修理工	4.30	43	10	242,167	225,000	1,200	0
製品検査工	1.00	1	0	0	0	0	0
塗装、CADオペレーター	1.00	1	1	200,000	0	0	0
輸送、機械運転の職業	3.74	127	34	234,571	235,714	1,105	1,100
自動車運転手	3.48	87	25	239,692	235,714	1,125	1,100
ボイラー・建設機械運転工	5.57	39	7	226,250	0	1,075	0
建設・採掘の職業	6.21	87	14	217,866	300,000	1,303	0
型枠大工、とび工	0.00	0	2	0	0	0	0
大工・左官	8.75	35	4	199,652	0	1,075	0
電気工事、電気配線工	19.00	19	1	208,000	0	0	0
建設・土木作業員	4.71	33	7	244,302	300,000	1,530	0
運搬・清掃・包装の職業	0.83	117	141	195,763	207,778	1,115	1,086
運搬、配達、倉庫作業員	1.06	17	16	199,250	250,000	1,203	1,075
清掃作業員	2.13	68	32	200,500	0	1,104	1,075
包装作業員	0.50	1	2	0	0	1,075	0
選別作業員、軽作業員	0.34	31	91	182,800	202,500	1,123	1,105

注) 1.新規学校卒業者を除くパート含む常用雇用状況を表示。

2.職業分類については、「日本標準職業分類」を使用している。

3.分母である有効求職者数が0の場合は、求人倍率が計算できないため、求人数÷1として表示。

4.新規求人賃金は令和8年2月に根室のハローワークに申し込まれた新規求人の下限賃金の平均額を表示。

5.新規求職希望賃金は令和8年2月に根室のハローワークに申し込まれた新規求職の希望賃金の平均額を表示。

6.ハローワークインターネットサービスの機能拡充に伴い、令和3年9月以降の数値には、ハローワークに来所せず、オンライン上で求職登録した求職者数が含まれている。