

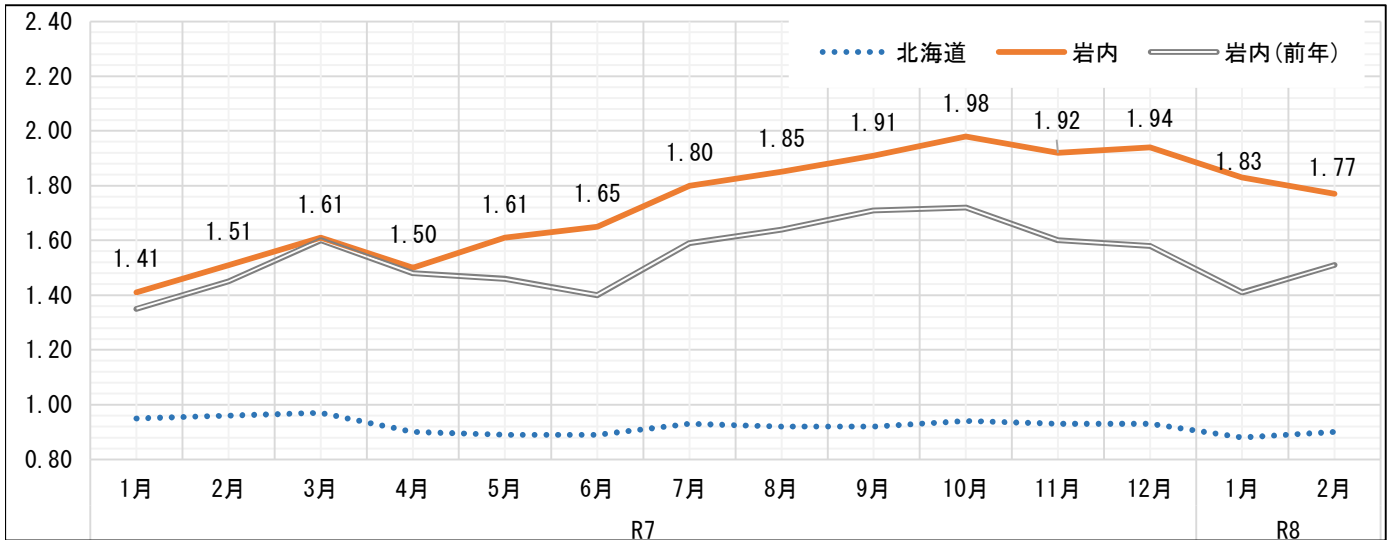
# 管内の雇用失業情勢

## 令和8年2月分 主要業務指標

ハローワーク 岩内  
令和8年3月31日

- 新規求職者数は115人で前月より14人(10.9%)減少した。  
前年同月比では4人(3.6%)の増加となった。
- 月間有効求職者数は560人で前月より13人(2.4%)増加した。  
前年同月比では65人(10.4%)の減少となった。
- 新規求人数は330人で前月より24人(6.8%)減少した。  
前年同月比では21人(6.8%)の増加となった。  
新規求人数を産業別に見ると、前年同月に比べ  
宿泊業・飲食サービス業で39人(177.3%)、公務・その他で10人(35.7%)、運輸業・郵便業で9人(69.2%)の増加となった。  
一方、サービス業で25人(-58.1%)、農林漁業で7人(-70.0%)、不動産業・物品賃貸業で5人(-50.0%)の減少となった。
- 月間有効求人数は990人で前月より13人(1.3%)減少した。  
前年同月比では48人(5.1%)の増加となった。
- 新規求人倍率は2.87倍で前月に比べ0.13ポイント上昇した。  
前年同月比では0.09ポイントの上昇となった。
- 月間有効求人倍率は1.77倍で前月に比べ0.06ポイント低下した。  
前年同月比では0.26ポイントの上昇となった。

常用有効求人倍率の推移（新規学卒者を除き、パートタイムを含む常用）



常用有効求人倍率（新規学卒者を除き、パートタイムを含む常用）

年月	R7												R8	
	1月	2月	3月	4月	5月	6月	7月	8月	9月	10月	11月	12月	1月	2月
北海道	0.95	0.96	0.97	0.90	0.89	0.89	0.93	0.92	0.92	0.94	0.93	0.93	0.88	0.90
岩内	1.41	1.51	1.61	1.50	1.61	1.65	1.80	1.85	1.91	1.98	1.92	1.94	1.83	1.77
岩内(前年)	1.35	1.45	1.60	1.48	1.46	1.40	1.59	1.64	1.71	1.72	1.60	1.58	1.41	1.51

\*1 ハローワークインターネットサービスの機能拡充に伴い、令和3年9月以降の数値には、ハローワークに来所せず、オンライン上で求職登録した求職者数や、求職者がハローワークインターネットサービスの求人に直接応募した就職件数等が含まれている。

\*2 常用とは、雇用契約において雇用期間の定めのない、又は4ヶ月以上の雇用期間が定められているもの。

\*3 岩内所（本所）管轄：島牧村、寿都町、黒松内町、蘭越町、共和町、岩内町、泊村、神恵内村

\*4 倶知安分室管轄：ニセコ町、真狩村、留寿都村、喜茂別町、京極町、倶知安町

# 1. 一般職業紹介（新規学卒者を除きパートタイムを含む常用）

## ■岩内所計

（単位：件、人、倍、%、ポイント）

項目	区分	R8.2	R7.2	対前年 増減比	R8.1	対前月 増減比	R7年度 累計	R6年度 累計	年度 対比
常用計	1. 新規求職申込件数	115	111	3.6	129	▲ 10.9	1,425	1,521	▲ 6.3
	2. 月間有効求職者数	560	625	▲ 10.4	547	2.4	6,829	7,868	▲ 13.2
	3. 紹介件数	70	59	18.6	36	94.4	686	792	▲ 13.4
	4. 就職件数	24	25	▲ 4.0	16	50.0	373	422	▲ 11.6
	5. 新規求人数	330	309	6.8	354	▲ 6.8	4,194	4,098	2.3
	6. 月間有効求人数	990	942	5.1	1,003	▲ 1.3	12,198	12,200	0.0
	7. 充足数	19	15	26.7	14	35.7	332	374	▲ 11.2
	紹介率（項目3/項目1）	60.9	53.2	7.7	27.9	33.0	48.1	52.1	▲ 4.0
	就職率（項目4/項目1）	20.9	22.5	▲ 1.6	12.4	8.5	26.2	27.7	▲ 1.5
	充足率（項目7/項目5）	5.8	4.9	0.9	4.0	1.8	7.9	9.1	▲ 1.2
	新規求人倍率（項目5/項目1）	2.87	2.78	0.09	2.74	0.13	2.94	2.69	0.25
	有効求人倍率（項目6/項目2）	1.77	1.51	0.26	1.83	▲ 0.06	1.79	1.55	0.24

## ■岩内所（本所）

（単位：件、人、倍、%、ポイント）

項目	区分	R8.2	R7.2	対前年 増減比	R8.1	対前月 増減比	R7年度 累計	R6年度 累計	年度 対比
常用計	1. 新規求職申込件数	57	54	5.6	59	▲ 3.4	702	750	▲ 6.4
	2. 月間有効求職者数	261	333	▲ 21.6	266	▲ 1.9	3,222	3,659	▲ 11.9
	3. 紹介件数	28	20	40.0	16	75.0	334	349	▲ 4.3
	4. 就職件数	9	14	▲ 35.7	10	▲ 10.0	192	201	▲ 4.5
	5. 新規求人数	146	125	16.8	144	1.4	1,788	1,690	5.8
	6. 月間有効求人数	418	384	8.9	441	▲ 5.2	5,099	4,990	2.2
	7. 充足数	8	7	14.3	4	100.0	137	155	▲ 11.6
	紹介率（項目3/項目1）	49.1	37.0	12.1	27.1	22.0	47.6	46.5	1.1
	就職率（項目4/項目1）	15.8	25.9	▲ 10.1	16.9	▲ 1.1	27.4	26.8	0.6
	充足率（項目7/項目5）	5.5	5.6	▲ 0.1	2.8	2.7	7.7	9.2	▲ 1.5
	新規求人倍率（項目5/項目1）	2.56	2.31	0.25	2.44	0.12	2.55	2.25	0.30
	有効求人倍率（項目6/項目2）	1.60	1.15	0.45	1.66	▲ 0.06	1.58	1.36	0.22

## ■俱知安分室

（単位：件、人、倍、%、ポイント）

項目	区分	R8.2	R7.2	対前年 増減比	R8.1	対前月 増減比	R7年度 累計	R6年度 累計	年度 対比
常用計	1. 新規求職申込件数	58	57	1.8	70	▲ 17.1	723	771	▲ 6.2
	2. 月間有効求職者数	299	292	2.4	281	6.4	3,607	4,209	▲ 14.3
	3. 紹介件数	42	39	7.7	20	110.0	352	443	▲ 20.5
	4. 就職件数	15	11	36.4	6	150.0	181	221	▲ 18.1
	5. 新規求人数	184	184	0.0	210	▲ 12.4	2,406	2,408	▲ 0.1
	6. 月間有効求人数	572	558	2.5	562	1.8	7,099	7,210	▲ 1.5
	7. 充足数	11	8	37.5	10	10.0	195	219	▲ 11.0
	紹介率（項目3/項目1）	72.4	68.4	4.0	28.6	43.8	48.7	57.5	▲ 8.8
	就職率（項目4/項目1）	25.9	19.3	6.6	8.6	17.3	25.0	28.7	▲ 3.7
	充足率（項目7/項目5）	6.0	4.3	1.7	4.8	1.2	8.1	9.1	▲ 1.0
	新規求人倍率（項目5/項目1）	3.17	3.23	▲ 0.06	3.00	0.17	3.33	3.12	0.21
	有効求人倍率（項目6/項目2）	1.91	1.91	0.00	2.00	▲ 0.09	1.97	1.71	0.26

注1 ハローワークインターネットサービスの機能拡充に伴う令和3年9月以降の数値の取扱いについては表紙の\*1を参照。

## 2. 年齢別職業紹介（新規学卒者を除きパートタイムを含む常用）

### ■岩内所計

（単位：件、人、％）

項目	区分	R8.2	R7.2	対前年 増減比	R8.1	対前月 増減比	R7年度 累計	R6年度 累計	年度 対比
		45歳以上 常用計	1. 新規求職申込件数	70	67	4.5	86	▲ 18.6	884
	2. 月間有効求職者数	356	377	▲ 5.6	348	2.3	4,245	4,737	▲ 10.4
	3. 紹介件数	40	39	2.6	21	90.5	420	475	▲ 11.6
	4. 就職件数	15	17	▲ 11.8	10	50.0	224	253	▲ 11.5

項目	区分	R8.2	R7.2	対前年 増減比	R8.1	対前月 増減比	R7年度 累計	R6年度 累計	年度 対比
		55歳以上 常用計	1. 新規求職申込件数	41	44	▲ 6.8	52	▲ 21.2	560
	2. 月間有効求職者数	216	250	▲ 13.6	211	2.4	2,775	3,056	▲ 9.2
	3. 紹介件数	23	22	4.5	8	187.5	252	280	▲ 10.0
	4. 就職件数	9	7	28.6	5	80.0	128	156	▲ 17.9

### ■岩内所（本所）

（単位：件、人、％）

項目	区分	R8.2	R7.2	対前年 増減比	R8.1	対前月 増減比	R7年度 累計	R6年度 累計	年度 対比
		45歳以上 常用計	1. 新規求職者数	37	31	19.4	45	▲ 17.8	472
	2. 月間有効求職者数	183	204	▲ 10.3	184	▲ 0.5	2,160	2,338	▲ 7.6
	3. 紹介件数	15	12	25.0	12	25.0	208	188	10.6
	4. 就職件数	7	8	▲ 12.5	7	0.0	119	109	9.2

項目	区分	R8.2	R7.2	対前年 増減比	R8.1	対前月 増減比	R7年度 累計	R6年度 累計	年度 対比
		55歳以上 常用計	1. 新規求職申込件数	24	24	0.0	26	▲ 7.7	306
	2. 月間有効求職者数	115	140	▲ 17.9	113	1.8	1,467	1,585	▲ 7.4
	3. 紹介件数	9	9	0.0	3	200.0	123	114	7.9
	4. 就職件数	3	4	▲ 25.0	3	0.0	67	68	▲ 1.5

### ■倶知安分室

（単位：件、人、％）

項目	区分	R8.2	R7.2	対前年 増減比	R8.1	対前月 増減比	R7年度 累計	R6年度 累計	年度 対比
		45歳以上 常用計	1. 新規求職申込件数	33	36	▲ 8.3	41	▲ 19.5	412
	2. 月間有効求職者数	173	173	0.0	164	5.5	2,085	2,399	▲ 13.1
	3. 紹介件数	25	27	▲ 7.4	9	177.8	212	287	▲ 26.1
	4. 就職件数	8	9	▲ 11.1	3	166.7	105	144	▲ 27.1

項目	区分	R8.2	R7.2	対前年 増減比	R8.1	対前月 増減比	R7年度 累計	R6年度 累計	年度 対比
		55歳以上 常用計	1. 新規求職申込件数	17	20	▲ 15.0	26	▲ 34.6	254
	2. 月間有効求職者数	101	110	▲ 8.2	98	3.1	1,308	1,471	▲ 11.1
	3. 紹介件数	14	13	7.7	5	180.0	129	166	▲ 22.3
	4. 就職件数	6	3	100.0	2	200.0	61	88	▲ 30.7

注1 ハローワークインターネットサービスの機能拡充に伴う令和3年9月以降の数値の取扱いについては表紙の\*1を参照。

### 3. 雇用保険受給者の職業紹介（新規学卒者を除きパートタイムを含む常用）

#### ■岩内所計

（単位：件、人、％）

項目	区分	R8.2	R7.2	対前年 増減比	R8.1	対前月 増減比	R7年度 累計	R6年度 累計	年度 対比
常用計	1. 新規求職申込件数	28	26	7.7	39	▲ 28.2	436	463	▲ 5.8
	2. 月間有効求職者数	191	220	▲ 13.2	199	▲ 4.0	2,636	2,886	▲ 8.7
	3. 紹介件数	15	12	25.0	7	114.3	178	200	▲ 11.0
	4. 就職件数	6	10	▲ 40.0	4	50.0	107	112	▲ 4.5

#### ■岩内所（本所）

（単位：件、人、％）

項目	区分	R8.2	R7.2	対前年 増減比	R8.1	対前月 増減比	R7年度 累計	R6年度 累計	年度 対比
常用計	1. 新規求職申込件数	12	14	▲ 14.3	18	▲ 33.3	206	231	▲ 10.8
	2. 月間有効求職者数	97	112	▲ 13.4	102	▲ 4.9	1,194	1,282	▲ 6.9
	3. 紹介件数	5	6	▲ 16.7	5	0.0	75	99	▲ 24.2
	4. 就職件数	2	5	▲ 60.0	3	▲ 33.3	53	56	▲ 5.4

#### ■俱知安分室

（単位：件、人、％）

項目	区分	R8.2	R7.2	対前年 増減比	R8.1	対前月 増減比	R7年度 累計	R6年度 累計	年度 対比
常用計	1. 新規求職申込件数	16	12	33.3	21	▲ 23.8	230	232	▲ 0.9
	2. 月間有効求職者数	94	108	▲ 13.0	97	▲ 3.1	1,442	1,604	▲ 10.1
	3. 紹介件数	10	6	66.7	2	400.0	103	101	2.0
	4. 就職件数	4	5	▲ 20.0	1	300.0	54	56	▲ 3.6

### 4. 管外および道外の職業紹介（新規学卒者を除き、パートタイムを含む常用）

#### ■岩内所計

（単位：人、％）

項目	区分	R8.2	R7.2	対前年 増減比	R8.1	対前月 増減比	R7年度 累計	R6年度 累計	年度 対比
常用計	1. 就職件数	24	25	▲ 4.0	16	50.0	373	422	▲ 11.6
	うち管外	7	11	▲ 36.4	6	16.7	79	78	1.3
	うち道外	2	0	-	0	-	21	16	31.3

#### ■岩内所（本所）

（単位：人、％）

項目	区分	R8.2	R7.2	対前年 増減比	R8.1	対前月 増減比	R7年度 累計	R6年度 累計	年度 対比
常用計	1. 就職件数	9	14	▲ 35.7	10	▲ 10.0	192	201	▲ 4.5
	うち管外	1	8	▲ 87.5	5	▲ 80.0	42	43	▲ 2.3
	うち道外	1	0	-	0	-	10	7	42.9

#### ■俱知安分室

（単位：人、％）

項目	区分	R8.2	R7.2	対前年 増減比	R8.1	対前月 増減比	R7年度 累計	R6年度 累計	年度 対比
常用計	1. 就職件数	15	11	36.4	6	150.0	181	221	▲ 18.1
	うち管外	6	3	100.0	1	500.0	37	35	5.7
	うち道外	1	0	-	0	-	11	9	22.2

注1 ハローワークインターネットサービスの機能拡充に伴う令和3年9月以降の数値の取扱いについては表紙の\*1を参照。

## 5. 産業別・事業所規模別新規求人（新規学卒者を除きパートタイムを含む常用）

### ■岩内所計

（単位：人、％）

項目	区分	R8.2	R7.2	対前年 増減比	構 成 比		R7年度 累 計	R6年度 累 計	年 度 対 比	構 成 比	
					R8.2	R7.2				R7年度	R6年度
産業別	AB 農林漁業（01～04）	3	10	▲ 70.0	0.9	3.2	63	96	▲ 34.4	1.5	2.3
	C 鉱業（05）						2			0.0	
	D 建設業（06～08）	41	46	▲ 10.9	12.4	14.9	551	532	3.6	13.1	13.0
	E 製造業（09～32）	21	18	▲ 16.7	6.4	5.8	250	290	▲ 13.8	6.0	7.1
	09 食料品製造業	20	14	▲ 42.9	6.1	4.5	167	200	▲ 16.5	4.0	4.9
	10 飲料・たばこ・飼料製造業						12	17	▲ 29.4	0.3	0.4
	11 繊維工業										
	12 木材・木製品製造業						3	2	50.0	0.1	0.0
	14 パルプ・紙・紙加工品製造業		2	▲ 100.0		0.6	23	30	▲ 23.3	0.5	0.7
	15 印刷・同関連業						1	1	0.0	0.0	0.0
	18 プラスチック製品製造業							2	▲ 100.0		0.0
	21 窯業・土石製品製造業	1	1	0.0	0.3	0.3	20	16	25.0	0.5	0.4
	24 金属製品製造業							6	▲ 100.0		0.1
	その他の製造業										
	F 電気・ガス・熱供給・水道業（33～36）	1			0.3		24	20	20.0	0.6	0.5
	G 情報通信業（37～41）						1			0.0	
	H 運輸業・郵便業（42～49）	22	13	▲ 69.2	6.7	4.2	185	142	30.3	4.4	3.5
	44 道路貨物運送業	10	9	▲ 11.1	3.0	2.9	105	69	52.2	2.5	1.7
	I 卸売業・小売業（50～61）	59	60	( ▲ 1.7)	17.9	19.4	436	368	18.5	10.4	9.0
	50～55 卸売業	6	4	▲ 50.0	1.8	1.3	27	36	( ▲ 25.0)	0.6	0.9
	56～61 小売業	53	56	( ▲ 5.4)	16.1	18.1	409	332	23.2	9.8	8.1
	J 金融業・保険業（62～67）						14	8	75.0	0.3	0.2
	K 不動産業・物品賃貸業（68～70）	5	10	▲ 50.0	1.5	3.2	86	77	11.7	2.1	1.9
	L 学術研究・技術サービス業（71～74）		3	▲ 100.0		1.0	22	42	▲ 47.6	0.5	1.0
	M 宿泊業・飲食サービス業（75～77）	61	22	▲ 177.3	18.5	7.1	805	793	1.5	19.2	19.4
	75 宿泊業	54	20	▲ 170.0	16.4	6.5	666	687	▲ 3.1	15.9	16.8
	76 飲食店	6	2	▲ 200.0	1.8	0.6	132	100	32.0	3.1	2.4
N 生活関連サービス・娯楽業（78～80）	17	11	▲ 54.5	5.2	3.6	184	222	▲ 17.1	4.4	5.4	
O 教育、学習支援（81・82）	2	1	▲ 100.0	0.6	0.3	17	18	▲ 5.6	0.4	0.4	
P 医療、福祉（83～85）	40	43	( ▲ 7.0)	12.1	13.9	706	733	( ▲ 3.7)	16.8	17.9	
83 医療業	12	15	( ▲ 20.0)	3.6	4.9	181	203	( ▲ 10.8)	4.3	5.0	
85 社会福祉・介護事業	28	28	0.0	8.5	9.1	525	529	( ▲ 0.8)	12.5	12.9	
Q 複合サービス事業（86・87）	2	1	▲ 100.0	0.6	0.3	19	40	▲ 52.5	0.5	1.0	
R サービス業（88～96）	18	43	( ▲ 58.1)	5.5	13.9	445	465	( ▲ 4.3)	10.6	11.3	
92 その他の事業サービス業	9	26	( ▲ 65.4)	2.7	8.4	293	292	0.3	7.0	7.1	
S・T 公務・その他（97～99）	38	28	▲ 35.7	11.5	9.1	384	252	52.4	9.2	6.1	
事業所規模別	～ 4 人	46	40	▲ 15.0	13.9	12.9	530	507	4.5	12.6	12.4
	5 ～ 29 人	190	177	▲ 7.3	57.6	57.3	2,244	2,137	5.0	53.5	52.1
	30 ～ 99 人	76	63	▲ 20.6	23.0	20.4	1,009	1,040	▲ 3.0	24.1	25.4
	100 ～ 299 人	18	27	▲ 33.3	5.5	8.7	346	354	▲ 2.3	8.3	8.6
	300 ～ 499 人						56	36	55.6	1.3	0.9
	500 ～ 999 人		2	▲ 100.0		0.6	9	24	▲ 62.5	0.2	0.6
	合 計	330	309	6.8	100.0	100.0	4,194	4,098	2.3	100.0	100.0

注 令和6年4月以降については令和5年7月改定の「日本産業分類」に基づく区分、令和6年3月以前については平成25年10月改定の「日本産業分類」に基づく区分により表章したものを。

令和6年4月以降の対前年同月比については、産業分類改定による影響のある産業について()で示している。

## 5. 産業別・事業所規模別新規求人（新規学卒者を除きパートタイムを含む常用）

### ■岩内所（本所）

（単位：人、％）

項目	区分	R8.2	R7.2	対前年 増減比	構成比		R7年度 累 計	R6年度 累 計	年度 対 比	構成比		
					R8.2	R7.2				R7年度	R6年度	
産業別	AB 農林漁業（01～04）						10	5	100.0	0.6	0.3	
	C 鉱業（05）						2			0.1		
	D 建設業（06～08）	19	28	▲ 32.1	13.0	22.4	355	375	▲ 5.3	19.9	22.2	
	E 製造業（09～32）	18	14	28.6	12.3	11.2	139	172	▲ 19.2	7.8	10.2	
	09 食品製造業	18	13	38.5	12.3	10.4	111	138	▲ 19.6	6.2	8.2	
	10 飲料・たばこ・飼料製造業							2	▲ 100.0		0.1	
	11 繊維工業											
	12 木材・木製品製造業											
	14 パルプ・紙・紙加工品製造業											
	15 印刷・同関連業						1	1	0.0	0.1	0.1	
	18 プラスチック製品製造業											
	21 窯業・土石製品製造業						8	9	▲ 11.1	0.4	0.5	
	24 金属製品製造業							6	▲ 100.0		0.4	
	その他の製造業											
	F 電気・ガス・熱供給・水道業（33～36）								2 (▲100.0)			0.1
	G 情報通信業（37～41）											
	H 運輸業・郵便業（42～49）	4	5	(▲20.0)	2.7	4.0	52	47	10.6	2.9	2.8	
	44 道路貨物運送業	4	5	▲ 20.0	2.7	4.0	35	33	6.1	2.0	2.0	
	I 卸売業・小売業（50～61）	21	12	(75.0)	14.4	9.6	141	123	(14.6)	7.9	7.3	
	50～55 卸売業	4	1	(300.0)	2.7	0.8	13	19	(▲31.6)	0.7	1.1	
	56～61 小売業	17	11	(54.5)	11.6	8.8	128	104	(23.1)	7.2	6.2	
	J 金融業・保険業（62～67）											
	K 不動産業・物品賃貸業（68～70）							2			0.1	
	L 学術研究・技術サービス業（71～74）							12	13	▲ 7.7	0.7	0.8
	M 宿泊業・飲食サービス業（75～77）	26	1	2500.0	17.8	0.8	158	96	64.6	8.8	5.7	
	75 宿泊業	22	1	2100.0	15.1	0.8	148	85	74.1	8.3	5.0	
76 飲食店	4			2.7		10	11	▲ 9.1	0.6	0.7		
N 生活関連サービス・娯楽業（78～80）	6	4	50.0	4.1	3.2	24	22	9.1	1.3	1.3		
O 教育、学習支援（81・82）	2	1	100.0	1.4	0.8	11	7	57.1	0.6	0.4		
P 医療、福祉（83～85）	29	28	(3.6)	19.9	22.4	398	444	(▲10.4)	22.3	26.3		
83 医療業	6	10	(▲40.0)	4.1	8.0	61	96	(▲36.5)	3.4	5.7		
85 社会福祉・介護事業	23	18	(27.8)	15.8	14.4	337	347	(▲2.9)	18.8	20.5		
Q 複合サービス事業（86・87）	2	1	100.0	1.4	0.8	14	21	▲ 33.3	0.8	1.2		
R サービス業（88～96）	9	22	(▲59.1)	6.2	17.6	258	233	(10.7)	14.4	13.8		
92 その他の事業サービス業	5	8	(▲37.5)	3.4	6.4	179	133	(34.6)	10.0	7.9		
S・T 公務・その他（97～99）	10	9	11.1	6.8	7.2	212	130	63.1	11.9	7.7		
事業所規模別	～ 4 人	25	18	38.9	17.1	14.4	234	207	13.0	13.1	12.2	
	5 ～ 29 人	85	69	23.2	58.2	55.2	927	896	3.5	51.8	53.0	
	30 ～ 99 人	24	24	0.0	16.4	19.2	418	403	3.7	23.4	23.8	
	100 ～ 299 人	12	14	▲ 14.3	8.2	11.2	159	152	4.6	8.9	9.0	
	300 ～ 499 人						50	30	66.7	2.8	1.8	
	500 ～ 999 人							2	▲ 100.0		0.1	
	合 計	146	125	16.8	100.0	100.0	1,788	1,690	5.8	100.0	100.0	

注 令和6年4月以降については令和5年7月改定の「日本産業分類」に基づく区分、令和6年3月以前については平成25年10月改定の「日本産業分類」に基づく区分により表章したものを。

令和6年4月以降の対前年同月比については、産業分類改定による影響のある産業について()で示している。

## 5. 産業別・事業所規模別新規求人（新規学卒者を除きパートタイムを含む常用）

### ■ 倶知安分室

（単位：人、％）

項目	区分	R8.2	R7.2	対前年 増減比	構成比		R7年度 累 計	R6年度 累 計	年度 対 比	構成比		
					R8.2	R7.2				R7年度	R6年度	
産業別	AB 農林漁業（01～04）	3	10	▲ 70.0	1.6	5.4	53	91	▲ 41.8	2.2	3.8	
	C 鉱業（05）											
	D 建設業（06～08）	22	18	22.2	12.0	9.8	196	157	24.8	8.1	6.5	
	E 製造業（09～32）	3	4	▲ 25.0	1.6	2.2	111	118	▲ 5.9	4.6	4.9	
	09 食品品製造業	2	1	100.0	1.1	0.5	56	62	▲ 9.7	2.3	2.6	
	10 飲料・たばこ・飼料製造業						12	15	▲ 20.0	0.5	0.6	
	11 繊維工業											
	12 木材・木製品製造業						3	2	50.0	0.1	0.1	
	14 パルプ・紙・紙加工品製造業		2	▲ 100.0		1.1	23	30	▲ 23.3	1.0	1.2	
	15 印刷・同関連業											
	18 プラスチック製品製造業							2	▲ 100.0		0.1	
	21 窯業・土石製品製造業	1	1	0.0	0.5	0.5	12	7	71.4	0.5	0.3	
	24 金属製品製造業											
	その他の製造業											
	F 電気・ガス・熱供給・水道業（33～36）	1				0.5		24	18	33.3	1.0	0.7
	G 情報通信業（37～41）							1			0.0	
	H 運輸業・郵便業（42～49）	18	8	(125.0)	9.8	4.3	133	95	(40.0)	5.5	3.9	
	44 道路貨物運送業	6	4	50.0	3.3	2.2	70	36	94.4	2.9	1.5	
	I 卸売業・小売業（50～61）	38	48	(▲ 20.8)	20.7	26.1	295	245	(20.4)	12.3	10.2	
	50～55 卸売業	2	3	(▲ 33.3)	1.1	1.6	14	17	(▲ 17.6)	0.6	0.7	
	56～61 小売業	36	45	(▲ 20.0)	19.6	24.5	281	228	(23.2)	11.7	9.5	
	J 金融業・保険業（62～67）						14	8	75.0	0.6	0.3	
	K 不動産業・物品賃貸業（68～70）	5	10	▲ 50.0	2.7	5.4	84	77	9.1	3.5	3.2	
	L 学術研究・技術サービス業（71～74）		3	▲ 100.0		1.6	10	29	▲ 65.5	0.4	1.2	
	M 宿泊業・飲食サービス業（75～77）	35	21	66.7	19.0	11.4	647	697	▲ 7.2	26.9	28.9	
	75 宿泊業	32	19	68.4	17.4	10.3	518	602	▲ 14.0	21.5	25.0	
76 飲食店	2	2	0.0	1.1	1.1	122	89	37.1	5.1	3.7		
N 生活関連サービス・娯楽業（78～80）	11	7	57.1	6.0	3.8	160	200	▲ 20.0	6.7	8.3		
O 教育、学習支援（81・82）						6	11	▲ 45.5	0.2	0.5		
P 医療、福祉（83～85）	11	15	(▲ 26.7)	6.0	8.2	308	289	(6.6)	12.8	12.0		
83 医療業	6	5	(20.0)	3.3	2.7	120	107	(12.1)	5.0	4.4		
85 社会福祉・介護事業	5	10	(▲ 50.0)	2.7	5.4	188	182	(3.3)	7.8	7.6		
Q 複合サービス事業（86・87）						5	19	▲ 73.7	0.2	0.8		
R サービス業（88～96）	9	21	(▲ 57.1)	4.9	11.4	187	232	(▲ 19.4)	7.8	9.6		
92 その他の事業サービス業	4	18	(▲ 77.8)	2.2	9.8	114	159	(▲ 28.3)	4.7	6.6		
S・T 公務・その他（97～99）	28	19	47.4	15.2	10.3	172	122	41.0	7.1	5.1		
事業所規模別	～ 4 人	21	22	▲ 4.5	11.4	12.0	296	300	▲ 1.3	12.3	12.5	
	5 ～ 29 人	105	108	▲ 2.8	57.1	58.7	1,317	1,241	6.1	54.7	51.5	
	30 ～ 99 人	52	39	33.3	28.3	21.2	591	637	▲ 7.2	24.6	26.5	
	100 ～ 299 人	6	13	▲ 53.8	3.3	7.1	187	202	▲ 7.4	7.8	8.4	
	300 ～ 499 人						6	6	0.0	0.2	0.2	
	500 ～ 999 人		2	▲ 100.0		1.1	9	22	▲ 59.1	0.4	0.9	
	合 計	184	184	0.0	100.0	100.0	2,406	2,408	▲ 0.1	100.0	100.0	

注 令和6年4月以降については令和5年7月改定の「日本産業分類」に基づく区分、令和6年3月以前については平成25年10月改定の「日本産業分類」に基づく区分により表章したものを。

令和6年4月以降の対前年同月比については、産業分類改定による影響のある産業について()で示している。

## 6. 労働市場指標（新規学卒者を除きパートタイムを含む常用）

### ■岩内所計

（単位：件、人、％）

項目 年度 月	新規求職 申込件数		月間有効 求職者数		新規求人数		月間有効 求人数		就職件数		有効求人倍率			
		対前年 増減比		対前年 増減比		対前年 増減比		対前年 増減比		対前年 増減比	対前年 増減差	全道	全国	
H28	2,393	▲ 9.3	734	▲ 12.0	5,736	▲ 1.1	1,331	▲ 1.3	965	▲ 12.4	1.81	0.19	1.04	1.25
H29	2,408	0.6	725	▲ 1.1	5,096	▲ 11.2	1,184	▲ 11.0	970	0.5	1.63	▲ 0.18	1.11	1.38
H30	2,323	▲ 3.5	732	1.0	5,365	5.3	1,256	6.1	926	▲ 4.5	1.72	0.09	1.17	1.46
H31	2,133	▲ 8.2	683	▲ 6.7	5,200	▲ 3.1	1,252	▲ 0.4	735	▲ 20.6	1.83	0.11	1.19	1.41
R2	2,536	18.9	968	41.7	3,978	▲ 23.5	925	▲ 26.1	660	▲ 10.2	0.96	▲ 0.87	0.96	1.01
R3	2,270	▲ 10.5	905	▲ 6.5	4,296	8.0	1,000	8.1	626	▲ 5.2	1.10	0.14	0.99	1.06
R4	2,166	▲ 4.6	833	▲ 8.0	5,893	37.2	1,382	38.3	633	1.1	1.66	0.56	1.10	1.19
R5	1,862	▲ 14.0	804	▲ 3.5	5,111	▲ 13.3	1,240	▲ 10.3	602	▲ 4.9	1.54	▲ 0.12	1.00	1.17
4	249	▲ 6.0	925	▲ 2.4	453	▲ 7.9	1,404	15.5	86	11.7	1.52	0.24	0.97	1.13
5	169	▲ 13.8	891	▲ 5.6	390	▲ 6.7	1,349	7.7	52	▲ 10.3	1.51	0.18	0.95	1.10
6	153	▲ 12.6	882	▲ 2.9	535	11.9	1,362	3.5	64	8.5	1.54	0.09	0.97	1.12
7	136	3.8	807	2.8	480	6.7	1,359	6.1	47	30.6	1.68	0.05	1.00	1.15
8	136	▲ 0.7	801	2.4	366	▲ 22.0	1,328	▲ 3.2	46	0.0	1.66	▲ 0.09	1.01	1.17
9	140	▲ 11.9	786	0.6	505	▲ 16.3	1,302	▲ 12.3	45	7.1	1.66	▲ 0.24	1.01	1.18
10	145	▲ 19.0	795	▲ 1.9	467	▲ 14.3	1,271	▲ 20.3	56	0.0	1.60	▲ 0.37	1.02	1.19
11	131	▲ 25.1	781	▲ 3.6	326	▲ 31.2	1,202	▲ 22.7	40	▲ 25.9	1.54	▲ 0.38	1.04	1.20
12	113	▲ 15.7	765	1.3	343	▲ 29.4	1,047	▲ 28.4	23	▲ 46.5	1.37	▲ 0.57	1.04	1.23
1	154	▲ 1.9	715	▲ 4.5	356	▲ 12.5	968	▲ 27.1	20	▲ 20.0	1.35	▲ 0.42	1.00	1.21
2	157	▲ 15.6	751	▲ 6.9	405	▲ 8.0	1,090	▲ 15.8	42	▲ 8.7	1.45	▲ 0.15	1.00	1.20
3	179	▲ 34.2	751	▲ 18.5	485	▲ 23.1	1,200	▲ 16.2	81	▲ 11.0	1.60	0.05	0.99	1.17
R6	1,671	▲ 10.3	712	▲ 11.5	4,556	▲ 10.9	1,107	▲ 10.7	480	▲ 20.3	1.56	0.02	0.95	1.14
4	239	▲ 4.0	808	▲ 12.6	409	▲ 9.7	1,193	▲ 15.0	39	▲ 54.7	1.48	▲ 0.04	0.91	1.08
5	159	▲ 5.9	831	▲ 6.7	385	▲ 1.3	1,210	▲ 10.3	60	15.4	1.46	▲ 0.05	0.89	1.05
6	131	▲ 14.4	779	▲ 11.7	362	▲ 32.3	1,093	▲ 19.8	38	▲ 40.6	1.40	▲ 0.14	0.88	1.06
7	141	3.7	727	▲ 9.9	447	▲ 6.9	1,158	▲ 14.8	34	▲ 27.7	1.59	▲ 0.09	0.93	1.11
8	96	▲ 29.4	692	▲ 13.6	354	▲ 3.3	1,135	▲ 14.5	33	▲ 28.3	1.64	▲ 0.02	0.94	1.13
9	123	▲ 12.1	692	▲ 12.0	418	▲ 17.2	1,184	▲ 9.1	36	▲ 20.0	1.71	0.05	0.97	1.14
10	133	▲ 8.3	696	▲ 12.5	443	▲ 5.1	1,194	▲ 6.1	48	▲ 14.3	1.72	0.12	0.97	1.16
11	125	▲ 4.6	698	▲ 10.6	317	▲ 2.8	1,118	▲ 7.0	44	10.0	1.60	0.06	0.99	1.18
12	108	▲ 4.4	653	▲ 14.6	326	▲ 5.0	1,030	▲ 1.6	39	69.6	1.58	0.21	1.01	1.22
1	155	0.6	667	▲ 6.7	328	▲ 7.9	943	▲ 2.6	26	30.0	1.41	0.06	0.95	1.20
2	111	▲ 29.3	625	▲ 16.8	309	▲ 23.7	942	▲ 13.6	25	▲ 40.5	1.51	0.06	0.96	1.19
3	150	▲ 16.2	671	▲ 10.7	458	▲ 5.6	1,083	▲ 9.8	58	▲ 28.4	1.61	0.01	0.97	1.16
R7	1,425	▲ 6.3	621	▲ 13.2	4,194	2.3	1,109	▲ 0.0	373	▲ 11.6	1.79	0.24		
4	249	4.2	711	▲ 12.0	379	▲ 7.3	1,070	▲ 10.3	44	12.8	1.50	0.02	0.90	1.08
5	129	▲ 18.9	705	▲ 15.2	384	▲ 0.3	1,136	▲ 6.1	39	▲ 35.0	1.61	0.15	0.89	1.05
6	122	▲ 6.9	684	▲ 12.2	407	12.4	1,130	3.4	36	▲ 5.3	1.65	0.25	0.89	1.05
7	115	▲ 18.4	634	▲ 12.8	394	▲ 11.9	1,139	▲ 1.6	34	0.0	1.80	0.21	0.93	1.09
8	114	18.8	616	▲ 11.0	381	7.6	1,138	0.3	31	▲ 6.1	1.85	0.21	0.92	1.09
9	115	▲ 6.5	609	▲ 12.0	417	▲ 0.2	1,162	▲ 1.9	44	22.2	1.91	0.20	0.92	1.10
10	133	0.0	612	▲ 12.1	448	1.1	1,211	1.4	41	▲ 14.6	1.98	0.26	0.94	1.10
11	107	▲ 14.4	595	▲ 14.8	358	12.9	1,141	2.1	39	▲ 11.4	1.92	0.32	0.93	1.12
12	97	▲ 10.2	556	▲ 14.9	342	4.9	1,078	4.7	25	▲ 35.9	1.94	0.36	0.93	1.17
1	129	▲ 16.8	547	▲ 18.0	354	7.9	1,003	6.4	16	▲ 38.5	1.83	0.42	0.88	1.14
2	115	3.6	560	▲ 10.4	330	6.8	990	5.1	24	▲ 4.0	1.77	0.26	0.90	1.13
3														

注1 月間有効求職者数、月間有効求人数の年度計は月平均値。当年度の対前年増減比欄は、当月までの計と前年度の対応月までの計の増減比で計上。

注2 ハローワークインターネットサービスの機能拡充に伴う令和3年9月以降の数値の取扱いについては、表紙の\*2を参照。

## 6. 労働市場指標（新規学卒者を除きパートタイムを含む常用）

### ■岩内所（本所）

（単位：件、人、％）

項目 年度 月	新規求職 申込件数		月間有効 求職者数		新規求人数		月間有効 求人数		就職件数		有効求人倍率			
		対前年 増減比		対前年 増減比		対前年 増減比		対前年 増減比		対前年 増減比	対前年 増減差	全道	全国	
H28	1,081	▲ 10.4	334	▲ 16.1	2,092	13.3	480	16.6	391	▲ 21.3	1.44	0.41	1.04	1.25
H29	1,051	▲ 2.8	310	▲ 7.3	1,713	▲ 18.1	395	▲ 17.7	384	▲ 1.8	1.27	▲ 0.17	1.19	1.38
H30	1,041	▲ 1.0	341	9.8	1,522	▲ 11.2	350	▲ 11.3	391	1.8	1.03	▲ 0.24	1.19	1.38
H31	954	▲ 8.4	307	▲ 9.9	1,589	4.4	371	5.9	306	▲ 21.7	1.21	0.18	1.19	1.38
R2	926	▲ 2.9	351	14.5	1,457	▲ 8.3	339	▲ 8.8	259	▲ 15.4	0.96	▲ 0.25	0.96	1.01
R3	1,006	8.6	371	5.6	1,671	14.7	391	15.5	243	▲ 6.2	1.05	0.09	0.99	1.06
R4	995	▲ 1.1	370	▲ 0.2	1,971	18.0	459	17.3	311	28.0	1.24	0.19	1.10	1.19
R5	861	▲ 13.5	365	▲ 1.5	1,928	▲ 2.2	447	▲ 2.5	287	▲ 7.7	1.23	▲ 0.01	1.00	1.17
4	115	▲ 6.5	416	▲ 6.7	160	▲ 13.0	466	▲ 1.3	44	7.3	1.12	0.06	0.97	1.13
5	71	▲ 12.3	387	▲ 6.5	143	▲ 5.9	451	▲ 0.2	27	0.0	1.17	0.08	0.95	1.10
6	58	▲ 34.8	391	▲ 4.4	173	6.8	464	▲ 1.1	24	▲ 11.1	1.19	0.04	0.97	1.12
7	61	8.9	360	1.7	156	▲ 0.6	453	1.8	24	20.0	1.26	0.00	1.00	1.15
8	73	35.2	365	6.4	128	▲ 11.1	428	▲ 3.8	26	0.0	1.17	▲ 0.13	1.01	1.17
9	66	1.5	359	8.8	173	▲ 4.9	428	▲ 5.9	20	▲ 13.0	1.19	▲ 0.19	1.01	1.18
10	73	▲ 1.4	365	9.0	162	▲ 1.2	429	▲ 10.4	20	▲ 4.8	1.18	▲ 0.25	1.02	1.19
11	61	▲ 28.2	364	4.3	148	▲ 8.6	434	▲ 8.6	10	▲ 54.5	1.19	▲ 0.17	1.04	1.20
12	57	▲ 8.1	370	10.4	151	▲ 2.6	415	▲ 8.8	17	▲ 15.0	1.12	▲ 0.24	1.04	1.23
1	63	▲ 10.0	318	▲ 6.7	132	▲ 9.6	401	▲ 9.7	10	▲ 16.7	1.26	▲ 0.04	1.00	1.21
2	72	▲ 15.3	336	▲ 6.1	199	34.5	473	9.5	18	▲ 30.8	1.41	0.20	1.00	1.20
3	91	▲ 39.7	343	▲ 19.9	203	▲ 5.6	524	8.5	47	2.2	1.53	0.40	0.99	1.17
R6	830	▲ 3.6	335	▲ 8.2	1,888	▲ 2.1	453	1.3	230	▲ 19.9	1.35	0.12	0.95	1.14
4	119	3.5	368	▲ 11.5	150	▲ 6.3	484	3.9	20	▲ 54.5	1.32	0.20	0.91	1.08
5	60	▲ 15.5	360	▲ 7.0	175	22.4	487	8.0	30	11.1	1.35	0.18	0.89	1.05
6	58	0.0	332	▲ 15.1	179	3.5	467	0.6	13	▲ 45.8	1.41	0.22	0.88	1.06
7	69	13.1	320	▲ 11.1	141	▲ 9.6	479	5.7	15	▲ 37.5	1.50	0.24	0.93	1.11
8	40	▲ 45.2	306	▲ 16.2	145	13.3	442	3.3	15	▲ 42.3	1.44	0.27	0.94	1.13
9	66	0.0	304	▲ 15.3	167	▲ 3.5	435	1.6	19	▲ 5.0	1.43	0.24	0.97	1.14
10	66	▲ 9.6	321	▲ 12.1	187	15.4	484	12.8	23	15.0	1.51	0.33	0.97	1.16
11	72	18.0	342	▲ 6.0	150	1.4	473	9.0	22	120.0	1.38	0.19	0.99	1.18
12	51	▲ 10.5	324	▲ 12.4	142	▲ 6.0	441	6.3	18	5.9	1.36	0.24	1.01	1.22
1	95	50.8	349	9.7	129	▲ 2.3	414	3.2	12	20.0	1.19	▲ 0.07	0.95	1.20
2	54	▲ 25.0	333	▲ 0.9	125	▲ 37.2	384	▲ 18.8	14	▲ 22.2	1.15	▲ 0.26	0.96	1.19
3	80	▲ 12.1	358	4.4	198	▲ 2.5	444	▲ 15.3	29	▲ 38.3	1.24	▲ 0.29	0.97	1.16
R7	702	▲ 6.4	293	▲ 11.9	1,788	5.8	464	2.2	192	▲ 4.5	1.58	0.22		
4	128	7.6	357	▲ 3.0	181	20.7	458	▲ 5.4	24	20.0	1.28	▲ 0.04	0.90	1.08
5	57	▲ 5.0	332	▲ 7.8	163	▲ 6.9	483	▲ 0.8	18	▲ 40.0	1.45	0.10	0.89	1.05
6	58	0.0	319	▲ 3.9	155	▲ 13.4	476	1.9	18	38.5	1.49	0.08	0.89	1.05
7	52	▲ 24.6	282	▲ 11.9	155	9.9	451	▲ 5.8	17	13.3	1.60	0.10	0.93	1.09
8	56	40.0	279	▲ 8.8	152	4.8	441	▲ 0.2	16	6.7	1.58	0.14	0.92	1.09
9	61	▲ 7.6	282	▲ 7.2	173	3.6	468	7.6	25	31.6	1.66	0.23	0.92	1.10
10	70	6.1	289	▲ 10.0	193	3.2	499	3.1	22	▲ 4.3	1.73	0.22	0.94	1.10
11	57	▲ 20.8	283	▲ 17.3	174	16.0	491	3.8	21	▲ 4.5	1.73	0.35	0.93	1.12
12	47	▲ 7.8	272	▲ 16.0	152	7.0	473	7.3	12	▲ 33.3	1.74	0.38	0.93	1.17
1	59	▲ 37.9	266	▲ 23.8	144	11.6	441	6.5	10	▲ 16.7	1.66	0.47	0.88	1.14
2	57	5.6	261	▲ 21.6	146	16.8	418	8.9	9	▲ 35.7	1.60	0.45	0.90	1.13
3														

注1 月間有効求職者数、月間有効求人数の年度計は月平均値。当年度の対前年増減比欄は、当月までの計と前年度の対応月までの計の増減比で計上。

注2 ハローワークインターネットサービスの機能拡充に伴う令和3年9月以降の数値の取扱いについては、表紙の\*2を参照。

## 6. 労働市場指標（新規学卒者を除きパートタイムを含む常用）

### ■ 倶知安分室

（単位：件、人、％）

項目 年度 月	新規求職 申込件数		月間有効 求職者数		新規求人数		月間有効 求人数		就職件数		有効求人倍率			
		対前年 増減比		対前年 増減比		対前年 増減比		対前年 増減比		対前年 増減比	対前年 増減差	全道	全国	
H28	1,312	▲ 8.4	399	▲ 8.2	3,644	▲ 7.7	851	▲ 9.1	574	▲ 5.0	2.13	▲ 0.02	1.04	1.25
H29	1,357	3.4	415	4.0	3,383	▲ 7.2	789	▲ 7.3	586	2.1	1.90	▲ 0.23	1.19	1.24
H30	1,282	▲ 5.5	392	▲ 5.6	3,843	13.6	906	14.9	535	▲ 8.7	2.31	0.41	1.19	1.38
H31	1,179	▲ 8.0	377	▲ 3.9	3,611	▲ 6.0	881	▲ 2.8	429	▲ 19.8	2.34	0.03	1.19	1.38
R2	1,610	36.6	617	63.8	2,521	▲ 30.2	586	▲ 33.4	401	▲ 6.5	0.95	▲ 1.39	0.96	1.01
R3	1,264	▲ 21.5	534	▲ 13.4	2,625	4.1	609	3.8	383	▲ 4.5	1.14	0.19	0.99	1.06
R4	1,171	▲ 7.4	463	▲ 13.3	3,922	49.4	923	51.7	322	▲ 15.9	1.99	0.85	1.10	1.19
R5	1,001	▲ 14.5	440	▲ 5.1	3,183	▲ 18.8	793	▲ 14.1	315	▲ 2.2	1.80	▲ 0.19	1.00	1.17
4	134	▲ 5.6	509	1.4	293	▲ 4.9	938	26.1	42	16.7	1.84	0.36	0.97	1.13
5	98	▲ 14.8	504	▲ 4.9	247	▲ 7.1	898	12.3	25	▲ 19.4	1.78	0.27	0.95	1.10
6	95	10.5	491	▲ 1.6	362	14.6	898	6.0	40	25.0	1.83	0.13	0.97	1.12
7	75	0.0	447	3.7	324	10.6	906	8.4	23	43.8	2.03	0.09	1.00	1.15
8	63	▲ 24.1	436	▲ 0.7	238	▲ 26.8	900	▲ 2.9	20	0.0	2.06	▲ 0.05	1.01	1.17
9	74	▲ 21.3	427	▲ 5.3	332	▲ 21.1	874	▲ 15.1	25	31.6	2.05	▲ 0.23	1.01	1.18
10	72	▲ 31.4	430	▲ 9.5	305	▲ 19.9	842	▲ 24.6	36	2.9	1.96	▲ 0.39	1.02	1.19
11	70	▲ 22.2	417	▲ 9.5	178	▲ 42.9	768	▲ 28.9	30	▲ 6.3	1.84	▲ 0.50	1.04	1.20
12	56	▲ 22.2	395	▲ 6.0	192	▲ 42.0	632	▲ 37.2	6	▲ 73.9	1.60	▲ 0.80	1.04	1.23
1	91	4.6	397	▲ 2.7	224	▲ 14.2	567	▲ 35.9	10	▲ 23.1	1.43	▲ 0.74	1.00	1.21
2	85	▲ 15.8	415	▲ 7.6	206	▲ 29.5	617	▲ 28.4	24	20.0	1.49	▲ 0.43	1.00	1.20
3	88	▲ 27.3	408	▲ 17.2	282	▲ 32.2	676	▲ 28.8	34	▲ 24.4	1.66	▲ 0.26	0.99	1.17
R6	841	▲ 16.0	377	▲ 14.3	2,668	▲ 16.2	654	▲ 17.5	250	▲ 20.6	1.74	▲ 0.06	0.95	1.14
4	120	▲ 10.4	440	▲ 13.6	259	▲ 11.6	709	▲ 24.4	19	▲ 54.8	1.61	▲ 0.23	0.91	1.08
5	99	1.0	471	▲ 6.5	210	▲ 15.0	723	▲ 19.5	30	20.0	1.54	▲ 0.24	0.89	1.05
6	73	▲ 23.2	447	▲ 9.0	183	▲ 49.4	626	▲ 30.3	25	▲ 37.5	1.40	▲ 0.43	0.88	1.06
7	72	▲ 4.0	407	▲ 8.9	306	▲ 5.6	679	▲ 25.1	19	▲ 17.4	1.67	▲ 0.36	0.93	1.11
8	56	▲ 11.1	386	▲ 11.5	209	▲ 12.2	693	▲ 23.0	18	▲ 10.0	1.80	▲ 0.26	0.94	1.13
9	57	▲ 23.0	388	▲ 9.1	251	▲ 24.4	749	▲ 14.3	17	▲ 32.0	1.93	▲ 0.12	0.97	1.14
10	67	▲ 6.9	375	▲ 12.8	256	▲ 16.1	710	▲ 15.7	25	▲ 30.6	1.89	▲ 0.07	0.97	1.16
11	53	▲ 24.3	356	▲ 14.6	167	▲ 6.2	645	▲ 16.0	22	▲ 26.7	1.81	▲ 0.03	0.99	1.18
12	57	1.8	329	▲ 16.7	184	▲ 4.2	589	▲ 6.8	21	250.0	1.79	0.19	1.01	1.22
1	60	▲ 34.1	318	▲ 19.9	199	▲ 11.2	529	▲ 6.7	14	40.0	1.66	0.23	0.95	1.20
2	57	▲ 32.9	292	▲ 29.6	184	▲ 10.7	558	▲ 9.6	11	▲ 54.2	1.91	0.42	0.96	1.19
3	70	▲ 20.5	313	▲ 23.3	260	▲ 7.8	639	▲ 5.5	29	▲ 14.7	2.04	0.38	0.97	1.16
R7	723	▲ 6.2	328	▲ 14.3	2,406	▲ 0.1	645	▲ 1.5	181	▲ 18.1	1.97	0.26		
4	121	0.8	354	▲ 19.5	198	▲ 23.6	612	▲ 13.7	20	5.3	1.73	0.12	0.90	1.08
5	72	▲ 27.3	373	▲ 20.8	221	5.2	653	▲ 9.7	21	▲ 30.0	1.75	0.21	0.89	1.05
6	64	▲ 12.3	365	▲ 18.3	252	37.7	654	4.5	18	▲ 28.0	1.79	0.39	0.89	1.05
7	63	▲ 12.5	352	▲ 13.5	239	▲ 21.9	688	1.3	17	▲ 10.5	1.95	0.28	0.93	1.09
8	58	3.6	337	▲ 12.7	229	9.6	697	0.6	15	▲ 16.7	2.07	0.27	0.92	1.09
9	54	▲ 5.3	327	▲ 15.7	244	▲ 2.8	694	▲ 7.3	19	11.8	2.12	0.19	0.92	1.10
10	63	▲ 6.0	323	▲ 13.9	255	▲ 0.4	712	0.3	19	▲ 24.0	2.20	0.31	0.94	1.10
11	50	▲ 5.7	312	▲ 12.4	184	10.2	650	0.8	18	▲ 18.2	2.08	0.27	0.93	1.12
12	50	▲ 12.3	284	▲ 13.7	190	3.3	605	2.7	13	▲ 38.1	2.13	0.34	0.93	1.17
1	70	16.7	281	▲ 11.6	210	5.5	562	6.2	6	▲ 57.1	2.00	0.34	0.88	1.14
2	58	1.8	299	2.4	184	0.0	572	2.5	15	36.4	1.91	0.00	0.90	1.13
3														

注1 月間有効求職者数、月間有効求人数の年度計は月平均値。当年度の対前年増減比欄は、当月までの計と前年度の対応月までの計の増減比で計上。

注2 ハローワークインターネットサービスの機能拡充に伴う令和3年9月以降の数値の取扱いについては、表紙の\*2を参照。

## 7. 雇用保険適用・給付主要指標

### ■岩内所計

(単位：人、%)

項目	区分	R8.2	R7.2	対前年 増減比	R7年度 累計	R6年度 累計	年度 対比
適用 状況	1. 月末現在適用事業所数	1,541	1,537	0.3	*	*	*
	2. 月末現在被保険者数	16,310	16,102	1.3	*	*	*
	一般被保険者	14,164	14,091	0.5	*	*	*
	高年齢	1,606	1,515	6.0	*	*	*
	短期雇用特例	540	496	8.9	*	*	*
	3. 被保険者資格取得者数	155	160	▲ 3.1	4,584	4,696	▲ 2.4
	一般被保険者	137	138	▲ 0.7	3,120	3,197	▲ 2.4
	高年齢	7	5	40.0	173	200	▲ 13.5
	短期雇用特例	11	17	▲ 35.3	1,291	1,299	▲ 0.6
	4. 被保険者資格喪失者数	166	153	8.5	4,074	4,180	▲ 2.5
	一般被保険者	122	96	27.1	2,671	2,636	1.3
	高年齢	15	18	▲ 16.7	333	365	▲ 8.8
	短期雇用特例	29	39	▲ 25.6	1,070	1,179	▲ 9.2
事業主都合	10	5	100.0	145	147	▲ 1.4	

項目	区分	R8.2	R7.2	対前年 増減比	R7年度 累計	R6年度 累計	年度 対比	
給付 状況	一般	1. 受給資格決定件数	32	29	10.3	504	522	▲ 3.4
		2. 受給者数	142	159	▲ 10.7	2,066	2,103	▲ 1.8
		3. 初回受給者数	29	28	3.6	466	463	0.6
		4. 支給金額（千円）	16,806	18,718	▲ 10.2	269,114	258,787	4.0
	高年齢	5. 受給資格決定件数	8	20	▲ 60.0	175	210	▲ 16.7
		6. 受給者数	14	21	▲ 33.3	182	205	▲ 11.2
		7. 支給金額（千円）	2,852	4,275	▲ 33.3	42,769	47,219	▲ 9.4
	特例	8. 受給資格決定件数	31	39	▲ 20.5	609	656	▲ 7.2
		9. 受給者数	47	33	42.4	698	731	▲ 4.5
		10. 支給金額（千円）	10,840	7,757	39.7	164,879	169,080	▲ 2.5
		11. 就業手当支給決定件数	0	2	▲ 100.0	2	8	▲ 75.0
		12. 就業手当支給金額（千円）	0	103	▲ 100.0	87	417	▲ 79.1
		13. 再就職手当支給決定件数	8	7	14.3	145	132	9.8
		14. 再就職手当支給金額（千円）	3,528	2,626	34.3	65,823	50,738	29.7
		15. 常用就職手当支給決定件数	0	0	-	2	3	▲ 33.3
		16. 常用就職手当支給金額（千円）	0	0	-	412	575	▲ 28.3
		17. 不正受給件数	1	2	▲ 50.0	1	4	▲ 75.0
		18. 納付命令件数	0	0	-	0	0	-

## 7. 雇用保険適用・給付主要指標

### ■岩内所（本所）

（単位：人、％）

項目	区分	R8.2	R7.2	対前年 増減比	R7年度 累計	R6年度 累計	年度 対比
適用 状況	1. 月末現在適用事業所数	670	674	▲ 0.6	*	*	*
	2. 月末現在被保険者数	6,588	6,664	▲ 1.1	*	*	*
	一般被保険者	5,692	5,763	▲ 1.2	*	*	*
	高年齢	786	748	5.1	*	*	*
	短期雇用特例	110	153	▲ 28.1	*	*	*
	3. 被保険者資格取得者数	51	40	27.5	1,258	1,327	▲ 5.2
	一般被保険者	40	37	8.1	765	726	5.4
	高年齢	5	2	150.0	70	94	▲ 25.5
	短期雇用特例	6	1	500.0	423	507	▲ 16.6
	4. 被保険者資格喪失者数	71	73	▲ 2.7	1,173	1,277	▲ 8.1
	一般被保険者	37	31	19.4	653	697	▲ 6.3
	高年齢	10	11	▲ 9.1	150	169	▲ 11.2
	短期雇用特例	24	31	▲ 22.6	370	411	▲ 10.0
事業主都合	5	1	400.0	52	52	0.0	

項目	区分	R8.2	R7.2	対前年 増減比	R7年度 累計	R6年度 累計	年度 対比	
給付 状況	一般	1. 受給資格決定件数	11	15	▲ 26.7	223	247	▲ 9.7
		2. 受給者数	78	89	▲ 12.4	1,009	925	9.1
		3. 初回受給者数	13	18	▲ 27.8	213	210	1.4
		4. 支給金額（千円）	8,602	10,259	▲ 16.2	123,861	104,722	18.3
	高年齢	5. 受給資格決定件数	7	12	▲ 41.7	105	132	▲ 20.5
		6. 受給者数	13	13	0.0	111	131	▲ 15.3
		7. 支給金額（千円）	2,643	2,513	5.2	25,558	30,121	▲ 15.1
	特例	8. 受給資格決定件数	25	29	▲ 13.8	333	348	▲ 4.3
		9. 受給者数	32	21	52.4	403	410	▲ 1.7
	10. 支給金額（千円）	7,496	4,933	52.0	94,701	94,491	0.2	
	11. 就業手当支給決定件数	0	0	-	0	2	▲ 100.0	
	12. 就業手当支給金額（千円）	0	0	-	0	135	▲ 100.0	
	13. 再就職手当支給決定件数	7	3	133.3	80	61	31.1	
	14. 再就職手当支給金額（千円）	2,545	916	177.8	32,863	21,699	51.4	
	15. 常用就職手当支給決定件数	0	0	-	2	3	▲ 33.3	
	16. 常用就職手当支給金額（千円）	0	0	-	412	575	▲ 28.3	
	17. 不正受給件数	0	1	▲ 100.0	0	1	▲ 100.0	
	18. 納付命令件数	0	0	-	0	0	-	

## 7. 雇用保険適用・給付主要指標

### ■ 俱知安分室

(単位：人、%)

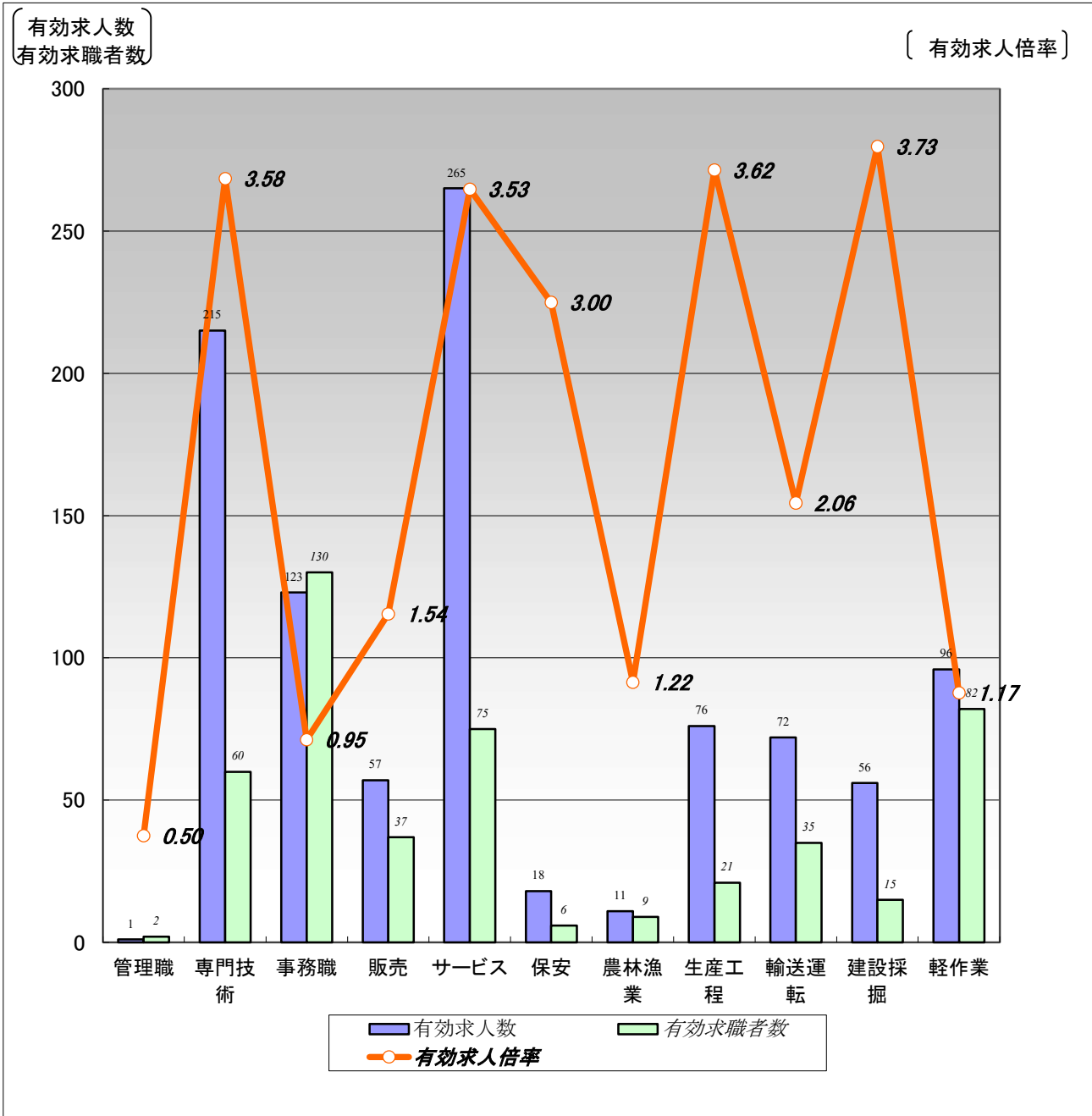
項目	区分	R8.2	R7.2	対前年 増減比	R7年度 累計	R6年度 累計	年度 対比
適用 状況	1. 月末現在適用事業所数	871	863	0.9	*	*	*
	2. 月末現在被保険者数	9,722	9,438	3.0	*	*	*
	一般被保険者	8,472	8,328	1.7	*	*	*
	高年齢	820	767	6.9	*	*	*
	短期雇用特例	430	343	25.4	*	*	*
	3. 被保険者資格取得者数	104	120	▲ 13.3	3,326	3,369	▲ 1.3
	一般被保険者	97	101	▲ 4.0	2,355	2,471	▲ 4.7
	高年齢	2	3	▲ 33.3	103	106	▲ 2.8
	短期雇用特例	5	16	▲ 68.8	868	792	9.6
	4. 被保険者資格喪失者数	95	80	18.8	2,901	2,903	▲ 0.1
	一般被保険者	85	65	30.8	2,018	1,939	4.1
	高年齢	5	7	▲ 28.6	183	196	▲ 6.6
	短期雇用特例	5	8	▲ 37.5	700	768	▲ 8.9
事業主都合	5	4	25.0	93	95	▲ 2.1	

項目	区分	R8.2	R7.2	対前年 増減比	R7年度 累計	R6年度 累計	年度 対比	
給付 状況	一般	1. 受給資格決定件数	21	14	50.0	281	275	2.2
		2. 受給者数	64	70	▲ 8.6	1,057	1,178	▲ 10.3
		3. 初回受給者数	16	10	60.0	253	253	0.0
		4. 支給金額（千円）	8,204	8,458	▲ 3.0	145,253	154,065	▲ 5.7
	高年齢	5. 受給資格決定件数	1	8	▲ 87.5	70	78	▲ 10.3
		6. 受給者数	1	8	▲ 87.5	71	74	▲ 4.1
		7. 支給金額（千円）	208	1,762	▲ 88.2	17,211	17,098	0.7
	特例	8. 受給資格決定件数	6	10	▲ 40.0	276	308	▲ 10.4
		9. 受給者数	15	12	25.0	295	321	▲ 8.1
		10. 支給金額（千円）	3,344	2,824	18.4	70,178	74,589	▲ 5.9
		11. 就業手当支給決定件数	0	2	▲ 100.0	2	6	▲ 66.7
		12. 就業手当支給金額（千円）	0	103	▲ 100.0	87	282	▲ 69.1
		13. 再就職手当支給決定件数	1	4	▲ 75.0	65	71	▲ 8.5
		14. 再就職手当支給金額（千円）	983	1,710	▲ 42.5	32,959	29,040	13.5
		15. 常用就職手当支給決定件数	0	0	-	0	0	-
		16. 常用就職手当支給金額（千円）	0	0	-	0	0	-
		17. 不正受給件数	1	1	0.0	1	3	▲ 66.7
		18. 納付命令件数	0	0	-	0	0	-

# 【職業別】求人・求職バランスシート(パート含む常用)

ハローワーク岩内  
パート含む常用

[令和8年2月内容]



	職業計	管理職	専門技術	事務職	販売	サービス	保安	農林漁業	生産工程	輸送運転	建設採掘	軽作業
有効求人人数	990	1	215	123	57	265	18	11	76	72	56	96
有効求職者数	560	2	60	130	37	75	6	9	21	35	15	82
有効求人倍率	1.77	0.50	3.58	0.95	1.54	3.53	3.00	1.22	3.62	2.06	3.73	1.17

(注)1.新規学校卒業者を除くパート含む常用雇用状況を表示。

2.有効求人倍率は、有効求人人数÷有効求職者数で、求職者1人あたりの求人数を表す。

また、分母である有効求職者数が0の場合は、求人倍率が計算できないため、求人数÷1として表示。

3.ハローワークインターネットサービスの機能拡充に伴い、令和3年9月以降の数値には、ハローワークに来所せず、オンライン上で求職登録した求職者数が含まれている。

4.有効求職者数については、分類不能等のものが存在するため、職業計と必ずしも一致しない。

# 【職業別】求人・求職・賃金状況(パート含む常用)

ハローワーク岩内  
(単位:人、倍、円)

[令和8年2月内容]

	月間有効 求人倍率	月間有効 求人数	月間有効 求職者数	一般		パート	
				新規求人賃金	新規求職希望賃金	新規求人賃金	新規求職希望賃金
職業計	1.77	990	560	232,858	225,556	1,201	1,120
管理的職業	0.50	1	2	400,000	250,000	0	0
専門的・技術的職業	3.58	215	60	238,142	255,000	1,496	1,138
開発・製造技術者	2.00	2	1	0	0	0	0
建築・土木・測量技術者	65.00	65	1	291,905	0	0	0
情報処理・通信技術者	0.00	0	4	0	0	0	0
医師、薬剤師等	5.00	5	0	420,000	0	0	0
看護師、保健師等	2.11	40	19	206,160	350,000	1,200	1,300
医療技術者、栄養士等	3.67	22	6	237,537	150,000	0	1,075
保育士、福祉相談員等	5.00	65	13	203,128	190,000	1,139	0
事務的職業	0.95	123	130	226,488	204,615	1,175	1,075
一般事務員	0.85	99	116	221,866	204,615	1,181	1,075
会計・経理事務員	2.14	15	7	238,558	0	0	0
営業・販売事務員	4.00	4	1	253,000	0	0	0
販売の職業	1.54	57	37	219,706	237,500	1,111	1,075
販売店員、訪問販売員	1.82	51	28	196,177	175,000	1,111	1,075
保険外交員、サービス外交員	0.00	0	0	0	0	0	0
営業員	0.67	6	9	255,000	300,000	0	0
サービスの職業	3.53	265	75	239,568	223,636	1,183	1,167
ホームヘルパー、ケアワーカー	2.81	45	16	195,168	180,000	0	1,200
看護助手、歯科助手等	2.25	9	4	201,000	0	0	0
調理人、調理見習	2.28	57	25	229,551	180,000	1,268	1,179
給仕、接客サービス員	6.35	108	17	239,417	270,000	1,130	1,075
マンション、駐車場等管理人	3.33	10	3	316,667	0	1,250	0
保安の職業	3.00	18	6	262,500	290,000	1,400	1,250
警備員	3.00	18	6	262,500	290,000	1,400	1,250
農林漁業の職業	1.22	11	9	0	0	0	1,500
生産工程の職業	3.62	76	21	196,055	210,000	1,145	0
生産機械制御・監視員	0.00	0	0	0	0	0	0
金属加工、溶接・溶断工	3.00	3	0	0	0	0	0
その他の製造加工作業員	2.56	46	18	188,866	230,000	1,145	0
機械組立工	2.00	2	1	0	200,000	0	0
整備工・修理工	10.50	21	2	206,120	200,000	0	0
製品検査工	4.00	4	0	0	0	0	0
塗装、CADオペレーター	0.00	0	0	0	0	0	0
輸送、機械運転の職業	2.06	72	35	243,127	235,556	1,202	1,105
自動車運転手	2.27	50	22	240,709	250,000	1,203	1,200
ボイラー・建設機械運転工	2.44	22	9	249,775	233,333	1,200	1,075
建設・採掘の職業	3.73	56	15	259,433	333,333	0	0
型枠大工、とび工	6.00	6	1	0	0	0	0
大工・左官	20.00	20	1	264,000	350,000	0	0
電気工事、電気配線工	1.75	7	4	0	350,000	0	0
建設・土木作業員	2.56	23	9	258,520	300,000	0	0
運搬・清掃・包装の職業	1.17	96	82	205,224	182,500	1,183	1,075
運搬、配達、倉庫作業員	1.60	16	10	218,200	200,000	1,275	0
清掃作業員	2.07	58	28	210,918	193,333	1,134	1,075
包装作業員	1.00	1	0	161,700	0	0	0
選別作業員、軽作業員	0.48	21	44	188,850	176,250	1,288	0

注) 1.新規学校卒業者を除くパート含む常用雇用状況を表示。

2.職業分類については、「日本標準職業分類」を使用している。

3.分母である有効求職者数が0の場合は、求人倍率が計算できないため、求人数÷1として表示。

4.新規求人賃金は令和8年2月に岩内のハローワークに申し込まれた新規求人の下限賃金の平均額を表示。

5.新規求職希望賃金は令和8年2月に岩内のハローワークに申し込まれた新規求職の希望賃金の平均額を表示。

6.ハローワークインターネットサービスの機能拡充に伴い、令和3年9月以降の数値には、ハローワークに来所せず、オンライン上で求職登録した求職者数が含まれている。