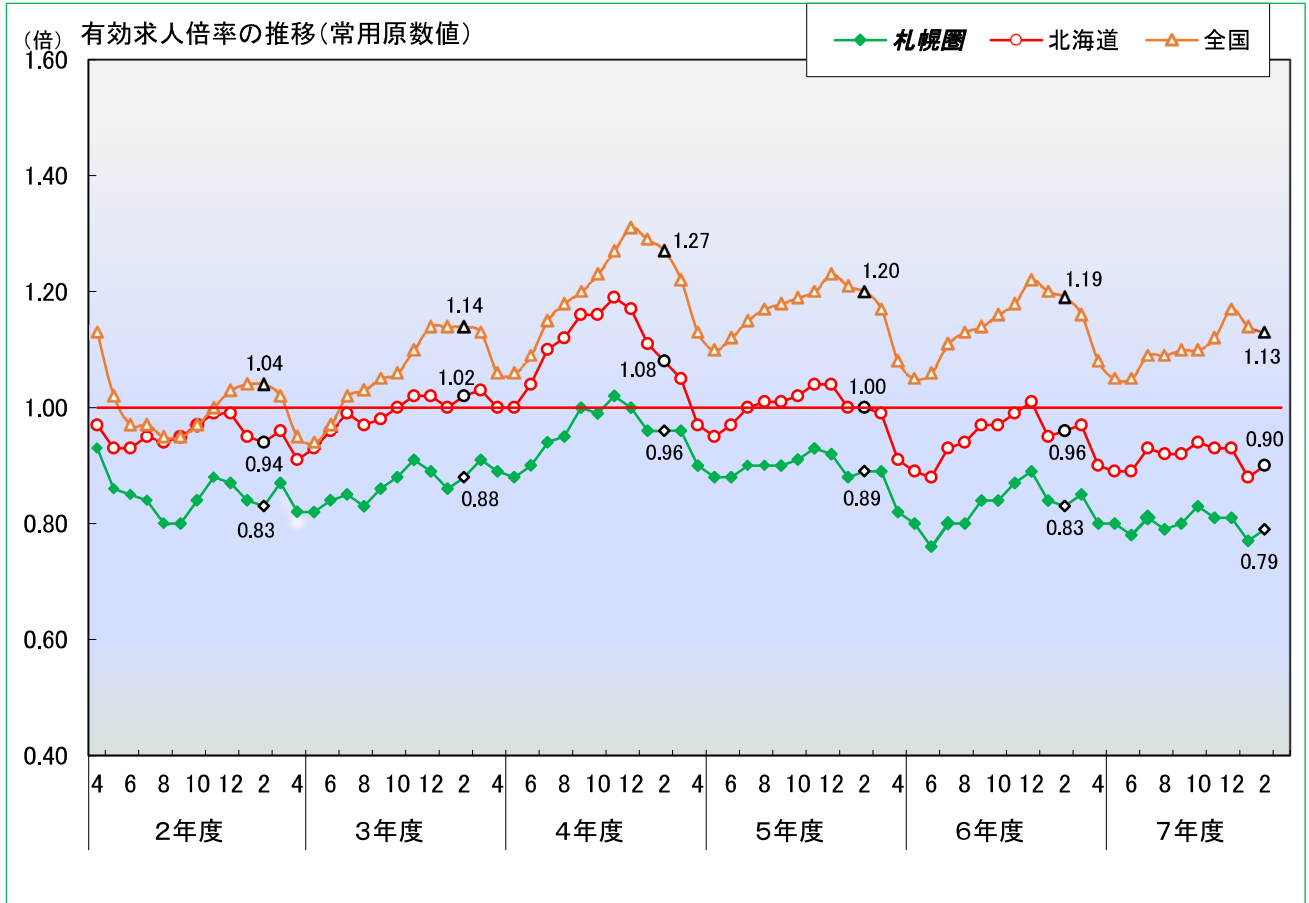


雇用情勢さっぽろ

令和8年2月内容



令和8年3月31日発行

INDEX

- 1 職業紹介の状況・・・・・・・・・・・・・p1
- 2 産業別求人状況・・・・・・・・・・・・・p2
- 3 職業別求人状況・・・・・・・・・・・・・p3
- 4 新規求職・新規求人、有効求職・有効求人
の推移・・・・・・・・・・・・・p4
- 5 障がい者の職業紹介の状況・・・・・・・・p5
- 6 新規高等学校卒業者の状況・・・・・・・・p6
- 7 雇用保険取扱状況・・・・・・・・・・・・・p7
- 8 職業別求人賃金・求職希望賃金の状況
・・・・・・・・・・・・・p8

本資料は、下記札幌3所の管轄する区域で取扱った数値を取りまとめたものです。

・ハローワーク札幌

管轄区域：札幌市のうち中央区・南区・西区・手稲区
連絡先電話番号：011-562-0101

・ハローワーク札幌東

管轄区域：札幌市のうち白石区・豊平区・厚別区・清田区、
北広島市、江別市、新篠津村
連絡先電話番号：011-853-0101

・ハローワーク札幌北

管轄区域：札幌市のうち東区・北区、石狩市（浜益区を除く）、
当別町
連絡先電話番号：011-743-8609

(注) ハローワークインターネットサービスの機能拡充に伴い、令和3年9月以降の数値には、ハローワークに来所せず、オンライン上で求職登録した求職者数や、求職者がハローワークインターネットサービスの求人へ直接応募した就職件数等が含まれている。

1 職業紹介の状況

令和8年2月の有効求人倍率は0.79倍(前年同月0.83倍)と前年同月を0.04ポイント下回り、7か月連続で前年同月を下回った。

求人動向

月間有効求人数は31,035人(前年同月比▲4.1%)となり、4か月連続で前年同月を下回った。
うちパート求人は、9,738人(同▲5.4%)となった。

求職動向

月間有効求職者は、39,155人(前年同月比▲0.2%)となり、6か月ぶりに前年同月を下回った。
うちパート求職者は、13,903人(同+1.4%)となった。

常用(常用パートタイムを含む)

(単位:人、件、%、倍、ポイント)

区分 項目	常用(学卒を除き常用パートを含む)						うちパートタイム			
	令和8年 2月	前年同月	増減	令和7年度 累計	前年同期 累計	増減	6年度計	令和8年 2月	前年同月	増減
	新規求職申込件数	6,458	6,599	▲2.1%	76,725	79,237	▲3.2%	86,367	2,086	2,071
月間有効求職者数	39,155	39,217	▲0.2%	41,854	41,669	0.4%	41,556	13,903	13,713	1.4%
新規求人数	10,342	11,472	▲9.9%	126,122	129,844	▲2.9%	142,803	3,477	3,764	▲7.6%
月間有効求人数	31,035	32,364	▲4.1%	33,454	34,319	▲2.5%	34,310	9,738	10,297	▲5.4%
紹介件数	5,154	5,912	▲12.8%	49,291	52,265	▲5.7%	57,892	2,103	2,183	▲3.7%
就職件数	941	1,021	▲7.8%	11,243	12,045	▲6.7%	13,391	404	422	▲4.3%
充足数	1,037	1,068	▲2.9%	12,442	13,113	▲5.1%	14,606	450	466	▲3.4%
新規求人倍率	1.60	1.74	▲0.14	1.64	1.64	0.00	1.65	1.67	1.82	▲0.15
有効求人倍率	0.79	0.83	▲0.04	0.80	0.82	▲0.02	0.83	0.70	0.75	▲0.05

年齢別・態様別新規求職状況

(1)令和8年2月内容分

(単位:人)

項目	在職者		事業主都合 離職者		自己都合 離職者		無業者		計	
	前年同月	前年同月	前年同月	前年同月	前年同月	前年同月	前年同月	前年同月	前年同月	前年同月
24歳以下	89	96	22	39	198	203	115	122	428	466
25歳～34歳	216	287	132	114	695	658	64	89	1,119	1,159
35歳～44歳	254	320	162	179	521	570	76	102	1,028	1,186
45歳～54歳	403	448	240	242	608	602	79	94	1,353	1,404
55歳以上	602	555	487	508	1,124	1,047	147	98	2,530	2,384
年齢計	1,564	1,706	1,043	1,082	3,146	3,080	481	505	6,458	6,599

注) 離職者のうち定年退職者・不明・前職自営及び分類不明は「計」にのみ計上

(2)新規求職者の離職理由のうち、事業主都合の推移

(単位:人)

項目	7年											8年 2月
	3月	4月	5月	6月	7月	8月	9月	10月	11月	12月	1月	
24歳以下	34	55	45	22	32	20	25	34	28	14	31	22
25歳～34歳	142	267	193	148	147	121	116	134	134	147	130	132
35歳～44歳	189	314	172	181	173	141	148	148	149	174	174	162
45歳～54歳	269	510	289	279	253	212	254	263	219	236	267	240
55歳以上	572	1,708	800	630	606	470	511	612	529	612	721	487
年齢計	1,206	2,854	1,499	1,260	1,211	964	1,054	1,191	1,059	1,183	1,323	1,043

注) ハローワークインターネットサービスの機能拡充に伴う令和3年9月以降の数値の取扱いについては、表紙の(注)を参照。

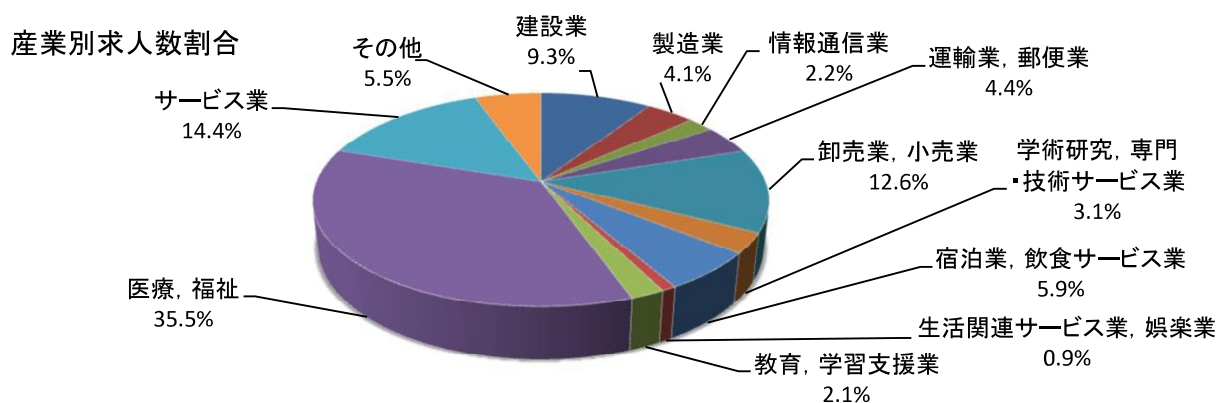
2 産業別求人状況

令和8年2月の新規求人数は10,342人と前年同月に比べ9.9%減少となり、1月で前年同月より増加したところ再び減少となった。

(単位:人、%)

産業・規模別		月別	令和8年 2月	令和7年 2月	増減比 (%)	令和7年度 累計	前年同期 累計	増減比 (%)	6年度計	
産 業 別	AB 農, 林, 漁業		78	11	609.1	273	180	51.7	242	
	C 鉱業, 採石業, 砂利採取業		0	2	▲100.0	5	13	▲61.5	14	
	D 建設業		964	1,187	▲18.8	11,285	11,560	▲2.4	12,704	
		総合工事業		413	523	▲21.0	4,850	4,950	▲2.0	5,532
	E 製造業		425	448	▲5.1	4,717	4,465	5.6	4,940	
		食料品製造業		150	192	▲21.9	2,506	2,249	11.4	2,544
		家具・装備品製造業		11	24	▲54.2	119	168	▲29.2	173
		印刷・同関連業		20	13	53.8	167	163	2.5	177
		金属製品製造業		105	66	59.1	704	566	24.4	612
	F 電気・ガス・熱供給・水道業		13	18	▲27.8	104	136	▲23.5	154	
	G 情報通信業		227	260	▲12.7	3,246	3,665	▲11.4	4,097	
		通信業		12	0	-	75	101	▲25.7	111
		情報サービス業		185	233	▲20.6	2,822	3,175	▲11.1	3,558
	H 運輸業, 郵便業		451	632	▲28.6	7,398	6,767	9.3	7,263	
		道路旅客運送業		192	323	▲40.6	2,869	3,168	▲9.4	3,312
		道路貨物運送業		237	266	▲10.9	3,637	3,141	15.8	3,476
	I 卸売業, 小売業		1,304	1,306	▲0.2	13,996	14,759	▲5.2	16,160	
		卸売業		292	274	6.6	2,834	3,258	▲13.0	3,542
		小売業		1,012	1,032	▲1.9	11,162	11,501	▲2.9	12,618
	J 金融業, 保険業		57	67	▲14.9	935	1,043	▲10.4	1,139	
	K 不動産業, 物品賃貸業		198	260	▲23.8	2,355	2,749	▲14.3	3,016	
	L 学術研究, 専門・技術サービス業		319	346	▲7.8	3,231	3,504	▲7.8	3,839	
		広告業		4	25	▲84.0	124	237	▲47.7	257
	M 宿泊業, 飲食サービス業		612	1,110	▲44.9	8,368	10,746	▲22.1	11,650	
	N 生活関連サービス業, 娯楽業		91	187	▲51.3	2,524	2,961	▲14.8	3,289	
		洗濯・理容・美容・浴場業		40	85	▲52.9	1,019	1,080	▲5.6	1,186
	O 教育, 学習支援業		213	235	▲9.4	2,262	2,332	▲3.0	2,564	
	P 医療, 福祉		3,675	3,522	4.3	44,724	44,036	1.6	48,681	
	医療業		1,109	1,105	0.4	11,994	13,321	▲10.0	14,577	
	社会保険・社会福祉・介護事業		2,552	2,415	5.7	32,663	30,668	6.5	34,052	
Q 複合サービス事業		30	155	▲80.6	341	687	▲50.4	706		
R サービス業		1,485	1,444	2.8	18,038	18,094	▲0.3	20,017		
	その他のサービス業		144	235	▲38.7	1,710	2,293	▲25.4	2,476	
ST 公務・その他		200	282	▲29.1	2,320	2,147	8.1	2,328		
合計			10,342	11,472	▲9.9	126,122	129,844	▲2.9	142,803	
規 模 別	29人以下		7,059	7,888	▲10.5	86,391	88,686	▲2.6	97,961	
	30~99人		1,835	2,224	▲17.5	23,955	25,037	▲4.3	27,342	
	100~299人		1,130	1,107	2.1	11,302	11,554	▲2.2	12,528	
	300~499人		123	104	18.3	2,400	2,407	▲0.3	2,605	
	500~999人		108	119	▲9.2	1,294	1,431	▲9.6	1,603	
	1,000人以上		87	30	190.0	780	729	7.0	764	

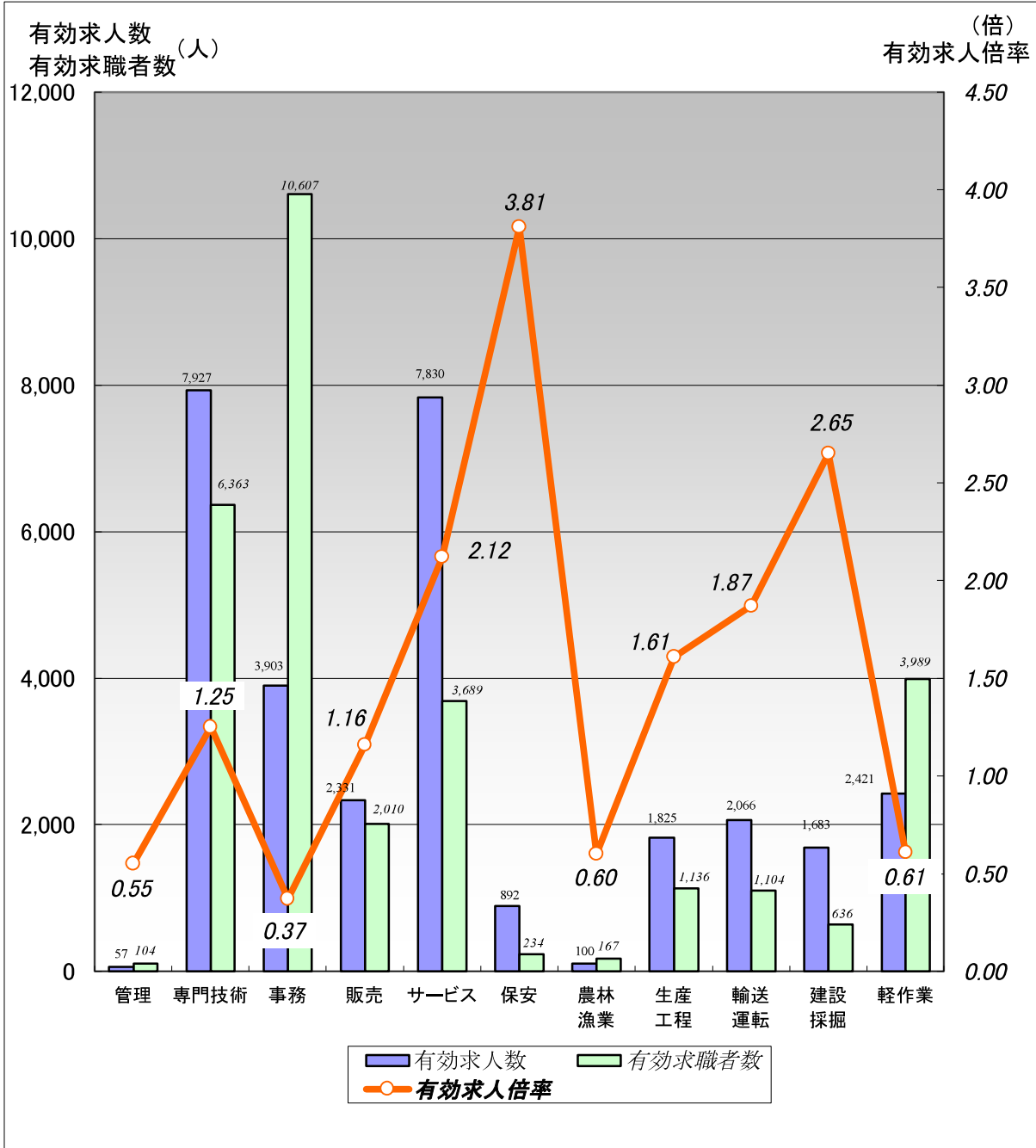
(注)令和5年7月改定の「日本標準産業分類」に基づく区分。



3 職業別求人状況 (バランスシート)

令和8年2月現在の有効求職者数は39,155人、有効求人数は31,035人、有効求人倍率は0.79倍となった。

パート含む常用



(単位:人)

	職業計	管理	専門技術	事務	販売	サービス	保安	農林漁業	生産工程	輸送運転	建設採掘	軽作業
有効求人数	31,035	57	7,927	3,903	2,331	7,830	892	100	1,825	2,066	1,683	2,421
有効求職者数	39,155	104	6,363	10,607	2,010	3,689	234	167	1,136	1,104	636	3,989
有効求人倍率	0.79	0.55	1.25	0.37	1.16	2.12	3.81	0.60	1.61	1.87	2.65	0.61

(注)1.新規学校卒業者を除くパート含む常用雇用状況を表示。

2.有効求人倍率は、有効求人数÷有効求職者数で、求職者1人あたりの求人数を表す。

また、分母である有効求職者数が0の場合は、求人倍率が計算できないため、求人数÷1として表示。

3.ハローワークインターネットサービスの機能拡充に伴う令和3年9月以降の数値の取扱いについては、表紙の(注)を参照。

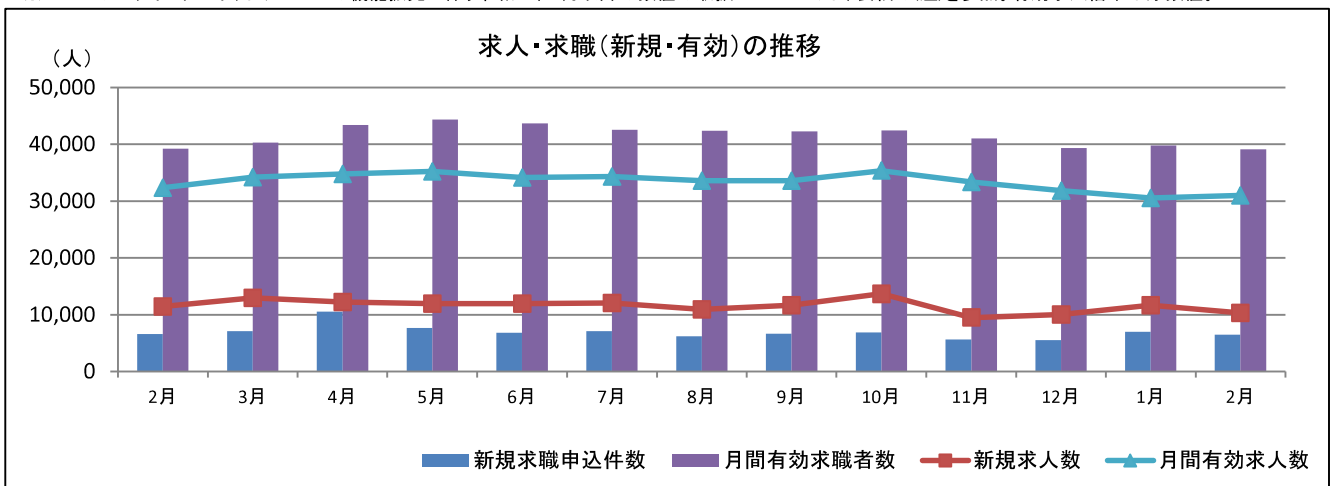
4 新規求職・新規求人、有効求職・有効求人への推移(パート含む常用)

新規求職申込件数は2か月連続で前年同月を下回った。
月間有効求職者数は6か月ぶりに前年同月を下回った。

(単位:人、件、%、倍、ポイント)

年度・月	新規求職 申込件数	対前年 増減比	新規 求人数	対前年 増減比	新規求 人倍率	対前年 増減差	月間有効 求職者数	対前年 増減比	月間有効 求人数	対前年 増減比	有効求人 倍率	対前年 増減差	有効求人 倍率 (全道)	有効求人 倍率 (全国)
平成27年度	109,796	▲ 7.1	162,813	5.4	1.48	0.17	40,309	▲ 5.1	37,717	7.7	0.94	0.12	0.96	1.10
平成28年度	104,273	▲ 5.0	162,680	▲ 0.1	1.56	0.08	38,392	▲ 4.8	37,629	▲ 0.2	0.98	0.04	1.04	1.24
平成29年度	100,505	▲ 3.6	166,822	2.5	1.66	0.10	37,237	▲ 3.0	39,195	4.2	1.05	0.07	1.11	1.38
平成30年度	96,461	▲ 4.0	166,276	▲ 0.3	1.72	0.06	36,086	▲ 3.1	39,028	▲ 0.4	1.08	0.03	1.17	1.46
令和元年度	90,401	▲ 6.3	162,898	▲ 2.0	1.80	0.08	34,771	▲ 3.6	39,026	0.0	1.12	0.04	1.19	1.41
令和2年度	87,174	▲ 3.6	136,925	▲ 15.9	1.57	▲ 0.23	37,640	8.3	32,030	▲ 17.9	0.85	▲ 0.27	0.94	1.01
令和3年度	87,602	0.5	146,738	7.2	1.68	0.11	40,168	6.7	34,626	8.1	0.86	0.01	0.98	1.05
令和4年度	89,501	2.2	162,297	10.6	1.81	0.13	40,561	1.0	38,636	11.6	0.95	0.09	1.09	1.19
令和5年度	88,383	▲ 1.2	153,472	▲ 5.4	1.74	▲ 0.07	41,348	1.9	37,078	▲ 4.0	0.90	▲ 0.05	1.00	1.17
令和6年度	86,367	▲ 2.3	142,803	▲ 7.0	1.65	▲ 0.09	41,556	0.5	34,310	▲ 7.5	0.83	▲ 0.07	0.94	1.14
4月	11,089	9.5	12,891	▲ 3.2	1.16	▲ 0.16	44,121	3.5	36,233	▲ 5.5	0.82	▲ 0.08	0.91	1.08
5月	8,326	3.4	12,386	▲ 1.7	1.49	▲ 0.07	44,979	3.8	36,066	▲ 5.1	0.80	▲ 0.08	0.89	1.05
6月	6,890	▲ 5.8	10,647	▲ 21.7	1.55	▲ 0.31	44,573	3.3	34,050	▲ 10.7	0.76	▲ 0.12	0.88	1.06
7月	7,234	4.6	12,849	1.4	1.78	▲ 0.05	43,367	4.3	34,490	▲ 7.4	0.80	▲ 0.10	0.93	1.11
8月	6,554	▲ 7.1	11,761	▲ 7.3	1.79	▲ 0.01	42,735	2.1	33,981	▲ 9.3	0.80	▲ 0.10	0.94	1.13
9月	6,362	▲ 6.5	11,612	▲ 11.2	1.83	▲ 0.09	41,679	0.1	34,916	▲ 6.5	0.84	▲ 0.06	0.97	1.14
10月	7,204	▲ 2.0	12,752	▲ 8.7	1.77	▲ 0.13	41,289	▲ 1.1	34,624	▲ 8.5	0.84	▲ 0.07	0.97	1.16
11月	6,171	▲ 4.2	11,664	▲ 4.2	1.89	0.00	39,734	▲ 2.4	34,746	▲ 7.8	0.87	▲ 0.06	0.99	1.18
12月	5,507	▲ 5.1	10,616	▲ 7.8	1.93	▲ 0.05	38,058	▲ 2.6	33,770	▲ 6.0	0.89	▲ 0.03	1.01	1.22
1月	7,301	▲ 2.8	11,194	▲ 7.3	1.53	▲ 0.08	38,603	▲ 2.6	32,264	▲ 7.3	0.84	▲ 0.04	0.95	1.20
2月	6,599	▲ 11.6	11,472	▲ 11.3	1.74	0.01	39,217	▲ 1.5	32,364	▲ 9.1	0.83	▲ 0.06	0.96	1.19
3月	7,130	▲ 5.5	12,959	0.9	1.82	0.12	40,319	▲ 1.8	34,206	▲ 6.4	0.85	▲ 0.04	0.97	1.16
令和7年度														
4月	10,563	▲ 4.7	12,264	▲ 4.9	1.16	0.00	43,402	▲ 1.6	34,770	▲ 4.0	0.80	▲ 0.02	0.90	1.08
5月	7,711	▲ 7.4	11,962	▲ 3.4	1.55	0.06	44,348	▲ 1.4	35,260	▲ 2.2	0.80	0.00	0.89	1.05
6月	6,812	▲ 1.1	11,947	12.2	1.75	0.20	43,704	▲ 1.9	34,177	0.4	0.78	0.02	0.89	1.05
7月	7,095	▲ 1.9	12,082	▲ 6.0	1.70	▲ 0.08	42,545	▲ 1.9	34,325	▲ 0.5	0.81	0.01	0.93	1.09
8月	6,248	▲ 4.7	10,921	▲ 7.1	1.75	▲ 0.04	42,361	▲ 0.9	33,634	▲ 1.0	0.79	▲ 0.01	0.92	1.09
9月	6,693	5.2	11,710	0.8	1.75	▲ 0.08	42,284	1.5	33,637	▲ 3.7	0.80	▲ 0.04	0.92	1.10
10月	6,907	▲ 4.1	13,688	7.3	1.98	0.21	42,436	2.8	35,373	2.2	0.83	▲ 0.01	0.94	1.10
11月	5,687	▲ 7.8	9,508	▲ 18.5	1.67	▲ 0.22	40,991	3.2	33,371	▲ 4.0	0.81	▲ 0.06	0.93	1.12
12月	5,538	0.6	10,012	▲ 5.7	1.81	▲ 0.12	39,364	3.4	31,849	▲ 5.7	0.81	▲ 0.08	0.93	1.17
1月	7,013	▲ 3.9	11,686	4.4	1.67	0.14	39,803	3.1	30,569	▲ 5.3	0.77	▲ 0.07	0.88	1.14
2月	6,458	▲ 2.1	10,342	▲ 9.9	1.60	▲ 0.14	39,155	▲ 0.2	31,035	▲ 4.1	0.79	▲ 0.04	0.90	1.13
3月														
年度累計	76,725	▲ 3.2	126,122	▲ 2.9	1.64	0.00	41,854	0.4	33,454	▲ 2.5	0.80	▲ 0.02	0.91	1.10
前年累計	79,237		129,844		1.64		41,669		34,319		0.82		0.94	1.14

※ハローワークインターネットサービスの機能拡充に伴う令和3年9月以降の数値の取扱いについては、表紙の(注)を参照。有効求人倍率は原数値。

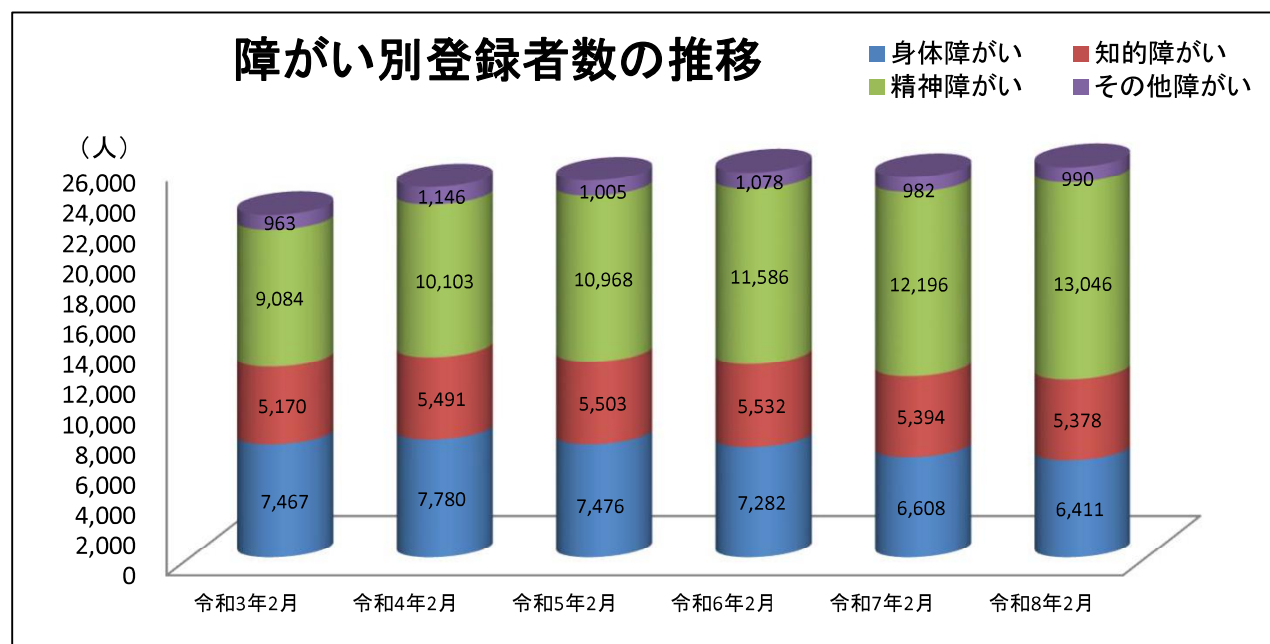
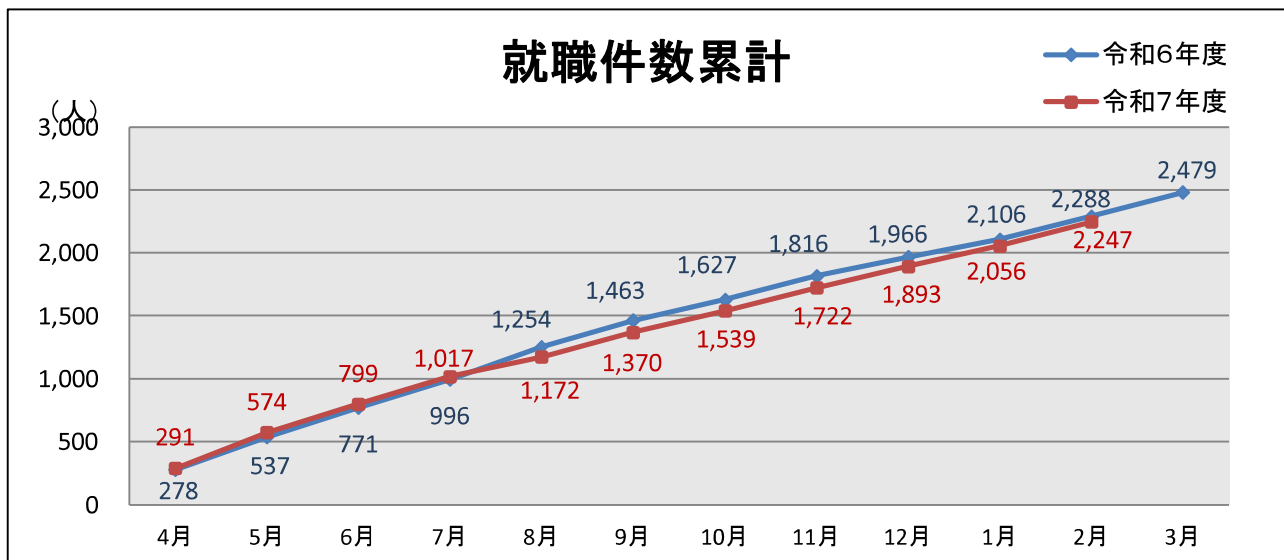


5 障がい者の職業紹介の状況

有効求職者数は10,198人(前年同月比+2.6%)となり、8か月連続で増加した。
また、就職件数は191人(前年同月比+4.9%)となった。

(単位:人、件、%)

項目	令和8年 2月	身体障がい者		知的障がい者		精神 障がい者	その他 障がい者	前年同月	
		うち重度	うち軽度	うち重度	うち軽度			令和7年2月	増減
新規求職申込件数	545	79	27	90	0	346	30	543	0.4%
紹介件数	675	133	56	85	0	424	33	940	▲28.2%
就職件数	191	35	16	35	4	112	9	182	4.9%
新規登録者数	311	46	16	31	0	217	17	254	22.4%
登録者数計	25,825	6,411	2,674	5,378	479	13,046	990	25,180	2.6%
有効求職者	10,198	2,288	929	1,461	73	6,050	399	9,938	2.6%
うち 就業中の者	13,740	3,294	1,386	3,575	378	6,347	524	14,138	▲2.8%
保留中の者	1,887	829	359	342	28	649	67	1,104	70.9%

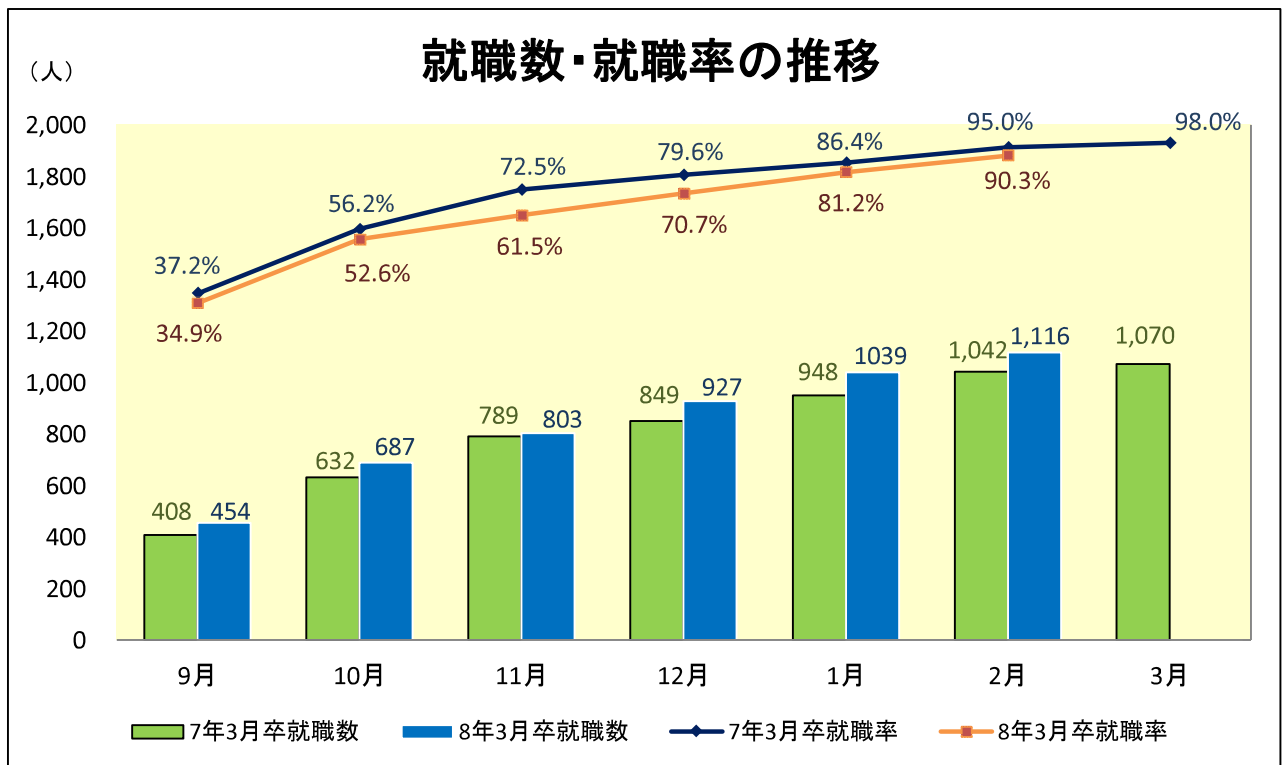


6 新規高等学校卒業者の状況

令和8年2月末現在の求職者数は1,236人(前年同月比+12.7%)、管内求人数は6,929人(前年同月比▲4.1%)となった。

(単位:人、%、倍、ポイント) (令和8年2月末現在)

区分	年次性別	令和8年3月卒			令和7年3月卒			前年比			
		計	男	女	計	男	女	計	男	女	
卒業生数		(人)	(人)	(人)	(人)	(人)	(人)	(%)	(%)	(%)	
		19,852	10,029	9,823	19,584	10,023	9,561	1.4	0.1	2.7	
求職者数	計	1,236	747	489	1,097	665	432	12.7	12.3	13.2	
	うち道外	272	177	95	58	46	12	369.0	284.8	691.7	
求人数	計	7,559	/		7,878	/		▲4.0	/		
	管内	6,929			7,224			▲4.1			
	道内	156			162			▲3.7			
	道外	474			492			▲3.7			
就職者数	計	1,116	679	437	1,042	640	402	7.1	6.1	8.7	
	管内	796	476	320	856	520	336	▲7.0	▲8.5	▲4.8	
	道内	118	67	51	128	74	54	▲7.8	▲9.5	▲5.6	
	道外	202	136	66	58	46	12	248.3	195.7	450.0	
求人倍率	(倍)	5.61			(倍)	6.59			(ポイント)	▲0.98	
就職率	(%)	90.3	90.9	89.4	95.0	96.2	93.1	(ポイント)	▲4.7	▲5.3	▲3.7



7 雇用保険取扱状況

令和8年2月末現在の被保険者数は815,859人(前年同月比+0.3%)となった。また、基本手当受給者実人員は9,003人(前年同月比+0.7%)となり、給付額は1,136,950千円(同+6.1%)となった。

(単位:所、人)

事業所適用状況	区分	令和8年 2月	令和7年 2月	増減比 (%)	令和7年度 累計	前年同期	増減比 (%)	令和6年度計
新規適用事業所数		139	92	51.1	1,601	1,681	▲4.8	1,826
廃止事業所数		101	59	71.2	1,790	2,023	▲11.5	2,099
適用事業所数		42,212	42,315	▲0.2	42,338	42,529	▲0.4	42,517
資格取得者数		9,638	10,934	▲11.9	154,448	160,867	▲4.0	172,214
資格喪失者数		10,240	11,144	▲8.1	151,966	159,682	▲4.8	171,315
被保険者数		815,859	813,311	0.3	822,019	817,738	0.5	817,360

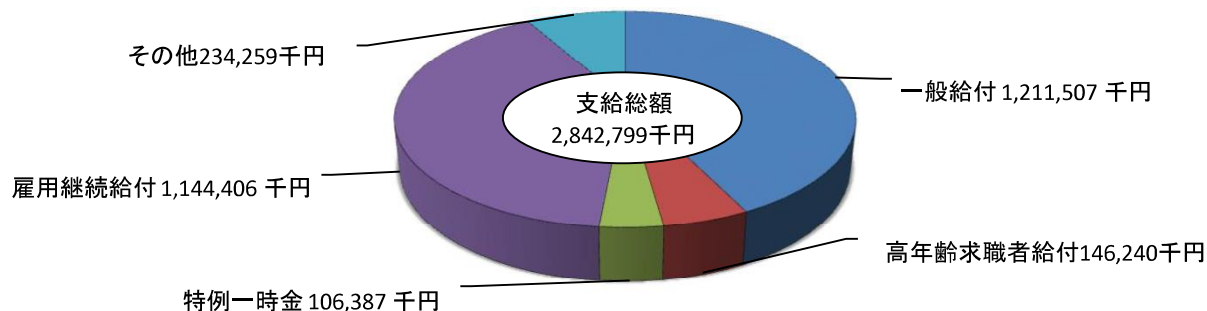
注)適用事業所数・被保険者数は各月末現在の数、年度計(累計)は平均値

(単位:人、千円)

求職者給付状況	区分	令和8年 2月	令和7年 2月	増減比 (%)	令和7年度 累計	前年同期	増減比 (%)	令和6年度計
一般	支給総額	1,211,507	1,158,620	4.6	15,925,572	15,032,803	5.9	16,226,593
	基本手当基本分 受給者実人員	9,003	8,942	0.7	113,438	109,622	3.5	118,285
	支給金額	1,136,950	1,071,084	6.1	15,089,994	14,154,957	6.6	15,256,158
高年齢	高年齢求職者給付金 受給者数	597	626	▲4.6	7,919	7,815	1.3	8,335
	支給金額	146,240	141,473	3.4	1,899,660	1,808,940	5.0	1,923,972
特例	特例一時金 受給者数	451	494	▲8.7	4,097	4,429	▲7.5	4,700
	支給金額	106,387	112,885	▲5.8	924,490	977,211	▲5.4	1,038,965
その他	就職促進給付 受給者数	554	649	▲14.6	8,346	8,917	▲6.4	9,564
	支給金額	198,205	227,985	▲13.1	3,330,040	3,293,713	1.1	3,525,822
	教育訓練給付金 受給者数	271	230	17.8	3,715	3,795	▲2.1	4,045
	支給金額	36,055	32,224	11.9	465,450	450,714	3.3	475,758
	雇用継続給付 受給者数	6,827	7,171	▲4.8	79,062	82,406	▲4.1	90,932
	支給金額	1,144,406	1,060,314	7.9	12,275,001	11,713,394	4.8	13,088,241
支給額合計		2,842,799	2,733,501	4.0	34,820,213	33,276,774	4.6	36,279,351

- 注) 1. 一般及び高年齢求職者は短時間(高年齢短時間)受給資格者にかかる分を含む
 2. 就職促進給付は就業手当、再就職手当、就業促進定着手当、常用就職支度手当、移転費、求職活動支援費の計
 3. 教育訓練給付金は一般教育訓練、専門実践教育訓練^{※1}、教育訓練支援給付金^{※2}の計
 (※1、※2は平成27年度から新設)
 4. 雇用継続給付は高年齢雇用継続給付、育児休業給付、介護休業給付の計
 5. 一般、高年齢、特例の支給金額には、追加給付額を含む

令和8年 2月 雇用保険支給額の割合



8 職業別求人賃金・求職希望賃金の状況

(単位:円)

	常 用					
	フルタイム			パートタイム		
	求人賃金 (上限)	求人賃金 (下限)	求 職 希望賃金	求人賃金 (上限)	求人賃金 (下限)	求 職 希望賃金
職業計	286,694	222,876	232,458	1,369	1,200	1,152
管理的職業	353,167	251,033	341,333	-	-	1,075
専門的・技術的職業	327,627	243,175	248,371	1,548	1,366	1,310
情報処理・通信技術者	387,130	253,564	245,225	1,225	1,086	1,119
医師、薬剤師等	451,562	319,526	427,647	2,637	2,191	1,907
看護師、保健師等	293,987	235,642	256,513	1,632	1,472	1,377
事務的職業	251,887	202,260	213,040	1,295	1,182	1,138
一般事務員	243,062	197,767	210,309	1,305	1,187	1,138
営業・販売事務員	278,931	218,108	225,000	1,277	1,161	1,215
販売の職業	284,676	219,503	259,526	3,044	1,109	1,123
販売店員、訪問販売員	254,558	202,629	219,140	3,229	1,111	1,123
営業員	305,502	231,117	284,395	1,288	1,090	1,138
サービスの職業	253,646	214,366	218,808	1,244	1,156	1,117
ホームヘルパー、ケアワーカー	243,548	209,958	218,986	1,321	1,184	1,144
給仕、接客サービス員	309,767	244,195	232,241	1,211	1,121	1,121
保安の職業	215,181	201,754	200,000	1,213	1,123	1,133
農林漁業の職業	289,914	230,529	218,333	1,222	1,162	1,235
生産工程の職業	291,021	206,422	239,912	1,172	1,119	1,139
整備工・修理工	301,853	203,112	278,125	1,300	1,100	1,083
輸送・機械運転の職業	264,037	224,652	247,308	1,218	1,138	1,126
自動車運転手	250,349	220,908	256,733	1,220	1,137	1,139
建設・採掘の職業	341,954	237,945	275,784	1,967	1,450	1,325
電気工事、電気配線工	339,979	234,850	253,158	1,500	1,500	1,075
土木作業員	335,966	241,045	256,154	2,200	1,425	1,500
運搬・清掃・包装の職業	238,925	209,234	210,571	1,173	1,148	1,091
運搬、配達、倉庫作業員	251,702	216,462	222,935	1,230	1,180	1,094
清掃作業員	204,930	193,832	183,846	1,156	1,136	1,088

- 注) 1. 求人賃金は札幌圏のハローワークに申し込まれた新規求人の賃金の平均額を表示。
 2. 求職希望賃金は札幌圏のハローワークに申し込まれた新規求職の希望賃金の平均額を表示。
 3. フルタイムは月額賃金、パートタイムは時間額賃金を表示。

