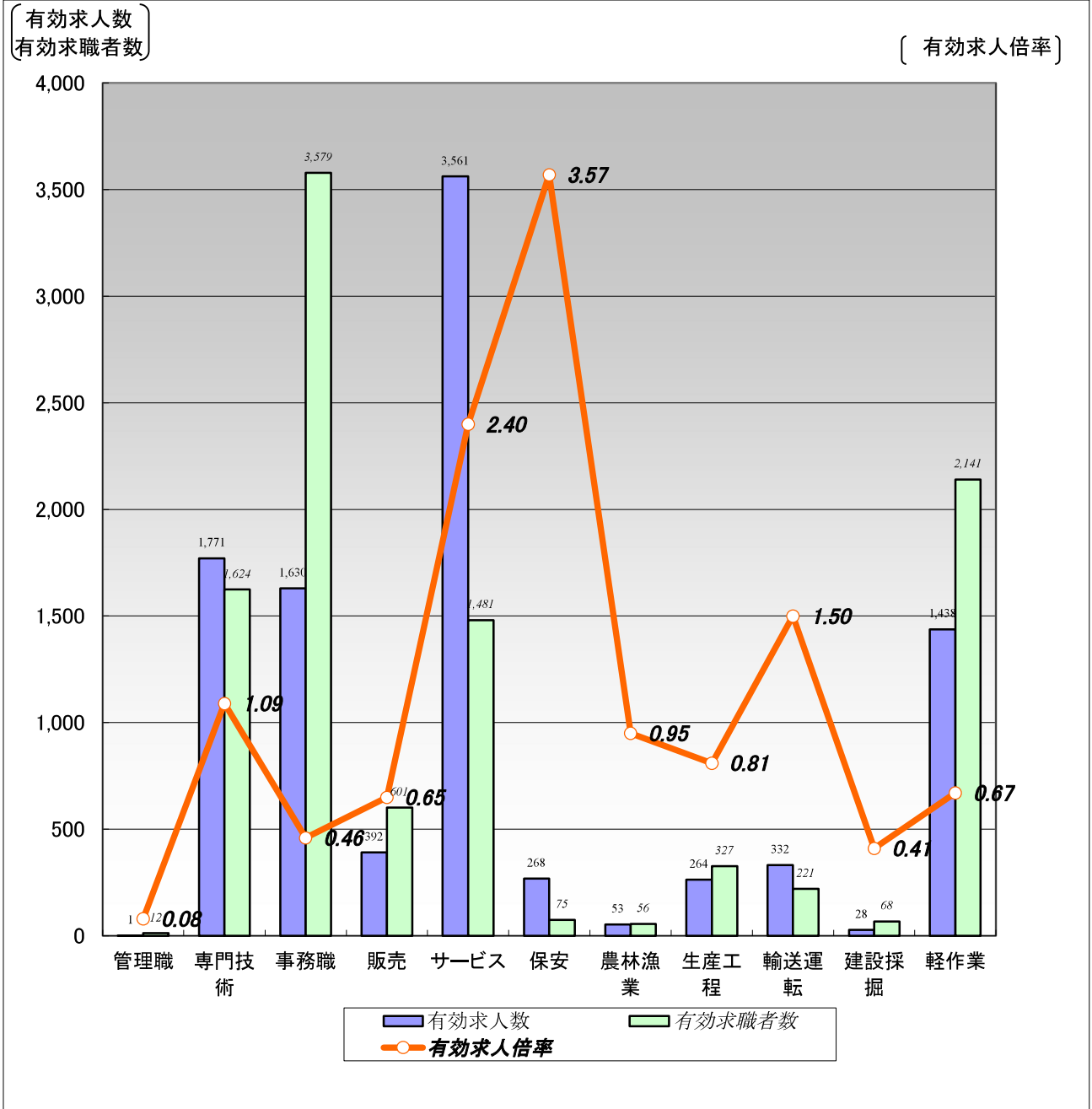


【職業別】求人・求職バランスシート(パートタイム)

ハローワーク札幌圏
常用パート

[令和8年2月内容]



	職業計	管理職	専門技術	事務職	販売	サービス	保安	農林漁業	生産工程	輸送運転	建設採掘	軽作業
有効求人人数	9,738	1	1,771	1,630	392	3,561	268	53	264	332	28	1,438
有効求職者数	13,903	12	1,624	3,579	601	1,481	75	56	327	221	68	2,141
有効求人倍率	0.70	0.08	1.09	0.46	0.65	2.40	3.57	0.95	0.81	1.50	0.41	0.67

(注)1.新規学校卒業者を除く常用的パート雇用状況を表示。

2.有効求人倍率は、有効求人人数÷有効求職者数で、求職者1人あたりの求人数を表す。

また、分母である有効求職者数が0の場合は、求人倍率が計算できないため、求人数÷1として表示。

3.ハローワークインターネットサービスの機能拡充に伴い、令和3年9月以降の数値には、ハローワークに来所せず、オンライン上で求職登録した求職者数が含まれている。

4.有効求職者数については、分類不能等のものが存在するため、職業計と必ずしも一致しない。