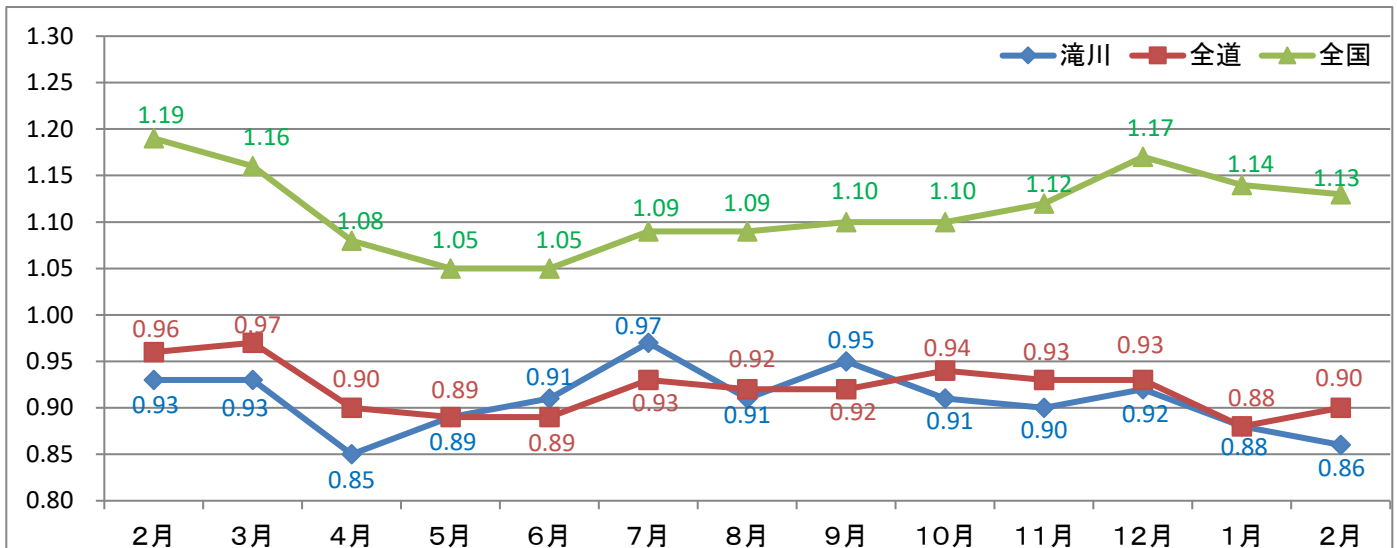


雇用情勢 takikawa (令和8年2月)

2月の有効求人倍率は0.86倍で、前年を0.07ポイント下回った。
新規求職者数は337人で、前年同月比3.4%(11人)増加し、新規求人数は541人で、前年同月比1.6%(9人)減少した。

【有効求人倍率の推移】



区分	R7年 2月	3月	4月	5月	6月	7月	8月	9月	10月	11月	12月	R8年 1月	2月
滝川	0.93 (▲0.06)	0.93 (▲0.02)	0.85 (0.00)	0.89 (0.02)	0.91 (0.03)	0.97 (0.07)	0.91 (0.02)	0.95 (0.03)	0.91 (▲0.01)	0.90 (▲0.06)	0.92 (▲0.01)	0.88 (▲0.06)	0.86 (▲0.07)
全道	0.96 (▲0.04)	0.97 (▲0.02)	0.90 (▲0.01)	0.89 (0.00)	0.89 (0.01)	0.93 (0.00)	0.92 (▲0.02)	0.92 (▲0.05)	0.94 (▲0.03)	0.93 (▲0.06)	0.93 (▲0.08)	0.88 (▲0.07)	0.90 (▲0.06)
全国	1.19 (▲0.01)	1.16 (▲0.01)	1.08 (0.00)	1.05 (0.00)	1.05 (▲0.01)	1.09 (▲0.02)	1.09 (▲0.04)	1.10 (▲0.04)	1.10 (▲0.06)	1.12 (▲0.06)	1.17 (▲0.05)	1.14 (▲0.06)	1.13 (▲0.06)

- (注) 1. 値は、常用(新規学卒を除き、常用的パートタイムを含む原数値)である。
2. 下段()内は、対前年同月差(ポイント)。
3. 新規求職申込件数及び月間有効求職者数は「ハローワーク利用登録者とオンライン登録者の合計」である。

【一般職業紹介状況】 (単位:人、%、倍、ポイント)

※月間有効求職者数及び月間有効求人数の累計値は平均値

区分	R8年2月	R7年2月	前年同月比	今年度累計	前年度累計	対前年 増減比・差
新規求職者数	337	326	3.4	3,591	3,529	1.8
月間有効求職者数	1,877	1,751	7.2	1,868	1,839	1.5
新規求人数	541	550	▲1.6	6,422	6,312	1.7
うちパート	136	174	▲21.8	1,675	1,701	▲1.5
パートの割合	25.1%	31.6%	▲6.5P	26.1%	26.9%	▲0.8P
月間有効求人数	1,618	1,637	▲1.2	1,689	1,667	1.3
紹介件数	216	215	0.5	2,097	2,131	▲1.6
就職件数	78	91	▲14.3	915	1,033	▲11.4
月間有効求人倍率	0.86	0.93	▲0.07	0.90	0.91	▲0.01

※新規求職申込件数及び月間有効求職者数は「ハローワーク利用登録者とオンライン登録者の合計」である。

就職件数は「ハローワーク利用登録者とオンライン登録者の合計(オンラインハローワーク紹介、オンライン自主応募含む)である。

【新規求職・新規求人、有効求職・有効求人数の推移（パート含む常用）】（単位：人、%、倍、ポイント）

項目 年度・月	新規求職者数		新規求人数		新規求人倍率		月間有効求職者数		月間有効求人数		有効求人倍率	
	対前年比		対前年比		原数値	対前年比	対前年比		対前年比		原数値	対前年比
平成28年度	5,603	▲8.2	8,985	6.5	1.60	0.22	1,994	▲6.1	2,081	10.1	1.04	0.15
平成29年度	5,015	▲10.5	9,538	6.2	1.90	0.30	1,878	▲5.8	2,232	7.3	1.19	0.15
平成30年度	4,841	▲3.5	9,543	0.1	1.97	0.07	1,712	▲8.8	2,247	0.7	1.31	0.12
平成31年度	4,722	▲2.5	8,937	▲6.4	1.89	▲0.08	1,687	▲1.5	2,144	▲4.6	1.27	▲0.04
令和2年度	4,235	▲10.3	7,712	▲13.7	1.82	▲0.07	1,747	3.6	1,794	▲16.3	1.03	▲0.24
令和3年度	4,203	▲0.8	8,239	6.8	1.96	0.14	1,825	4.5	1,936	7.9	1.06	0.03
4月	570	6.5	656	18.2	1.15	0.11	1,992	10.5	1,988	13.7	1.00	0.03
5月	332	9.6	613	2.2	1.85	▲0.13	1,899	9.0	1,899	11.1	1.00	0.02
6月	318	▲6.5	738	10.6	2.32	0.36	1,820	5.8	1,921	10.7	1.06	0.05
7月	317	▲6.5	651	16.0	2.05	0.40	1,704	3.9	1,877	8.9	1.10	0.05
8月	302	▲4.7	621	▲1.1	2.06	0.08	1,732	2.7	1,886	9.0	1.09	0.06
9月	341	▲6.6	732	3.7	2.15	0.22	1,804	1.9	1,913	6.8	1.06	0.05
10月	345	▲2.8	707	17.4	2.05	0.35	1,820	1.0	1,934	5.4	1.06	0.04
11月	317	1.6	629	1.1	1.98	▲0.01	1,820	2.7	1,922	5.4	1.06	0.03
12月	253	3.3	697	4.7	2.75	0.03	1,745	3.2	1,878	6.2	1.08	0.03
1月	354	▲3.0	670	8.4	1.89	0.20	1,782	3.9	1,889	4.7	1.06	0.01
2月	349	0.0	735	5.9	2.11	0.12	1,835	4.1	2,025	8.8	1.10	0.04
3月	405	▲1.2	790	▲0.4	1.95	0.02	1,942	4.6	2,101	5.1	1.08	0.00
令和4年度	4,216	0.3	9,445	14.6	2.24	0.28	1,882	3.1	2,229	15.1	1.18	0.12
4月	489	▲14.2	742	13.1	1.52	0.37	1,998	0.3	2,078	4.5	1.04	0.04
5月	351	5.7	709	15.7	2.02	0.17	1,961	3.3	2,086	9.8	1.06	0.06
6月	349	9.7	844	14.4	2.42	0.10	1,942	6.7	2,181	13.5	1.12	0.06
7月	301	▲5.0	790	21.4	2.62	0.57	1,831	7.5	2,229	18.8	1.22	0.12
8月	320	6.0	707	13.8	2.21	0.15	1,836	6.0	2,236	18.6	1.22	0.13
9月	361	5.9	871	19.0	2.41	0.26	1,853	2.7	2,262	18.2	1.22	0.16
10月	353	2.3	812	14.9	2.30	0.25	1,884	3.5	2,224	15.0	1.18	0.12
11月	315	▲0.6	784	24.6	2.49	0.51	1,861	2.3	2,326	21.0	1.25	0.19
12月	269	6.3	876	25.7	3.26	0.51	1,789	2.5	2,396	27.6	1.34	0.26
1月	350	▲1.1	750	11.9	2.14	0.25	1,808	1.5	2,298	21.7	1.27	0.21
2月	376	7.7	707	▲3.8	1.88	▲0.23	1,910	4.1	2,204	8.8	1.15	0.05
3月	382	▲5.7	853	8.0	2.23	0.28	1,916	▲1.3	2,222	5.8	1.16	0.08
令和5年度	4,010	▲4.9	7,486	▲20.7	1.87	▲0.37	1,830	▲2.8	1,811	▲18.7	0.99	▲0.19
4月	532	8.8	643	▲13.3	1.21	▲0.31	1,980	▲0.9	2,009	▲3.3	1.01	▲0.03
5月	338	▲3.7	488	▲31.2	1.44	▲0.58	1,908	▲2.7	1,802	▲13.6	0.94	▲0.12
6月	318	▲8.9	777	▲7.9	2.44	0.02	1,893	▲2.5	1,860	▲14.7	0.98	▲0.14
7月	293	▲2.7	680	▲13.9	2.32	▲0.30	1,792	▲2.1	1,856	▲16.7	1.04	▲0.18
8月	318	▲0.6	494	▲30.1	1.55	▲0.66	1,804	▲1.7	1,867	▲16.5	1.03	▲0.19
9月	309	▲14.4	683	▲21.6	2.21	▲0.20	1,780	▲3.9	1,780	▲21.3	1.00	▲0.22
10月	293	▲17.0	579	▲28.7	1.98	▲0.32	1,787	▲5.1	1,692	▲23.9	0.95	▲0.23
11月	250	▲20.6	555	▲29.2	2.22	▲0.27	1,713	▲8.0	1,703	▲26.8	0.99	▲0.26
12月	259	▲3.7	596	▲32.0	2.30	▲0.96	1,676	▲6.3	1,649	▲31.2	0.98	▲0.36
1月	358	2.3	674	▲10.1	1.88	▲0.26	1,770	▲2.1	1,781	▲22.5	1.01	▲0.26
2月	378	0.5	665	▲5.9	1.76	▲0.12	1,900	▲0.5	1,873	▲15.0	0.99	▲0.16
3月	364	▲4.7	652	▲23.6	1.79	▲0.44	1,954	2.0	1,859	▲16.3	0.95	▲0.21
令和6年度	3,854	▲3.9	6,927	▲7.5	1.80	▲0.07	1,834	0.2	1,665	▲8.1	0.91	▲0.08
4月	573	7.7	637	▲0.9	1.11	▲0.10	2,109	6.5	1,802	▲10.3	0.85	▲0.16
5月	309	▲8.6	595	21.9	1.93	0.48	2,014	5.6	1,746	▲3.1	0.87	▲0.07
6月	272	▲14.5	579	▲25.5	2.13	▲0.31	1,957	3.4	1,713	▲7.9	0.88	▲0.10
7月	308	5.1	583	▲14.3	1.89	▲0.43	1,865	4.1	1,685	▲9.2	0.90	▲0.14
8月	266	▲16.4	521	5.5	1.96	0.41	1,835	1.7	1,633	▲12.5	0.89	▲0.14
9月	271	▲12.3	644	▲5.7	2.38	0.17	1,824	2.5	1,680	▲5.6	0.92	▲0.08
10月	300	2.4	569	▲1.7	1.90	▲0.08	1,811	1.3	1,661	▲1.8	0.92	▲0.03
11月	289	15.6	501	▲9.7	1.73	▲0.49	1,696	▲1.0	1,629	▲4.3	0.96	▲0.03
12月	297	14.7	588	▲1.3	1.98	▲0.32	1,687	0.7	1,576	▲4.4	0.93	▲0.05
1月	318	▲11.2	545	▲19.1	1.71	▲0.17	1,683	▲4.9	1,577	▲11.5	0.94	▲0.07
2月	326	▲13.8	550	▲17.3	1.69	▲0.07	1,751	▲7.8	1,637	▲12.6	0.93	▲0.06
3月	325	▲10.7	615	▲5.7	1.89	0.10	1,772	▲9.3	1,642	▲11.7	0.93	▲0.02
令和7年度	3,591	▲6.8	6,422	▲7.3	1.79	▲0.01	1,868	1.9	1,689	1.4	0.90	▲0.01
4月	587	2.4	646	1.4	1.10	▲0.01	1,995	▲5.4	1,700	▲5.7	0.85	0.00
5月	321	3.9	609	2.4	1.90	▲0.03	1,967	▲2.3	1,757	0.6	0.89	0.02
6月	315	15.8	646	11.6	2.05	▲0.08	1,982	1.3	1,798	5.0	0.91	0.03
7月	310	0.6	627	7.5	2.02	0.13	1,864	▲0.1	1,806	7.2	0.97	0.07
8月	283	6.4	497	▲4.6	1.76	▲0.20	1,843	0.4	1,686	3.2	0.91	0.02
9月	254	▲6.3	656	1.9	2.58	0.21	1,801	▲1.3	1,718	2.3	0.95	0.03
10月	329	9.7	595	4.6	1.81	▲0.09	1,837	1.4	1,677	1.0	0.91	▲0.01
11月	258	▲10.7	425	▲15.2	1.65	▲0.09	1,798	6.0	1,613	▲1.0	0.90	▲0.06
12月	257	▲13.5	660	12.2	2.57	0.59	1,791	6.2	1,641	4.1	0.92	▲0.01
1月	340	6.9	520	▲4.6	1.53	▲0.18	1,789	6.3	1,566	▲0.7	0.88	▲0.06
2月	337	3.4	541	▲1.6	1.61	▲0.08	1,877	7.2	1,618	▲1.2	0.86	▲0.07
3月												

※新規求職申込件数及び月間有効求職者数は「ハローワーク利用登録者とオンライン登録者の合計」である。

※月間有効求職者数及び月間有効求人数の累計値は平均値

【月間有効求職者の年齢別状況】

(単位:人)

年齢区分	R8年2月			R7年2月			前年同月差		
	計	男	女	計	男	女	計	男	女
29歳以下	283	145	138	253	115	138	30	30	0
30～44歳	419	159	260	394	156	238	25	3	22
45～54歳	362	155	207	343	149	194	19	6	13
55～59歳	224	116	108	212	96	116	12	20	▲8
60～64歳	243	137	106	221	123	98	22	14	8
65歳以上	346	225	121	328	205	123	18	20	▲2
合計	1,877	937	940	1,751	844	907	126	93	33
44歳以下	702	304	398	647	271	376	55	33	22
45歳以上	1,175	633	542	1,104	573	531	71	60	11
うち55歳以上	813	478	335	761	424	337	52	54	▲2

(注) 常用(新規学卒を除き、常用的パートタイムを含む)の数値である。

※平成16年11月から求職申込書における「性別」欄の記載が任意となったことに伴い、男女別の合計は全体の値と必ずしも一致しない。

※月間有効求職者数は「ハローワーク利用登録者とオンライン登録者の合計」である。

【新規求職者の態様別状況】

(単位:人)

区分	R8年2月	R7年2月	前年同月差	今年度累計	前年度累計	前年同期差
新規求職者数	337	326	11	3,591	3,529	62
在職者	117	115	2	929	913	16
離職者	188	181	7	2,353	2,277	76
うち事業主都合	44	52	▲8	578	586	▲8
うち自己都合	139	122	17	1,690	1,618	72
うち自営、その他	3	3	0	19	20	▲1
無業者	32	30	2	309	339	▲30

(注) 常用(新規学卒を除き、常用的パートタイムを含む)の数値である。

※新規求職申込件数は「ハローワーク利用登録者とオンライン登録者の合計」である。

【新規求人数の産業別状況】

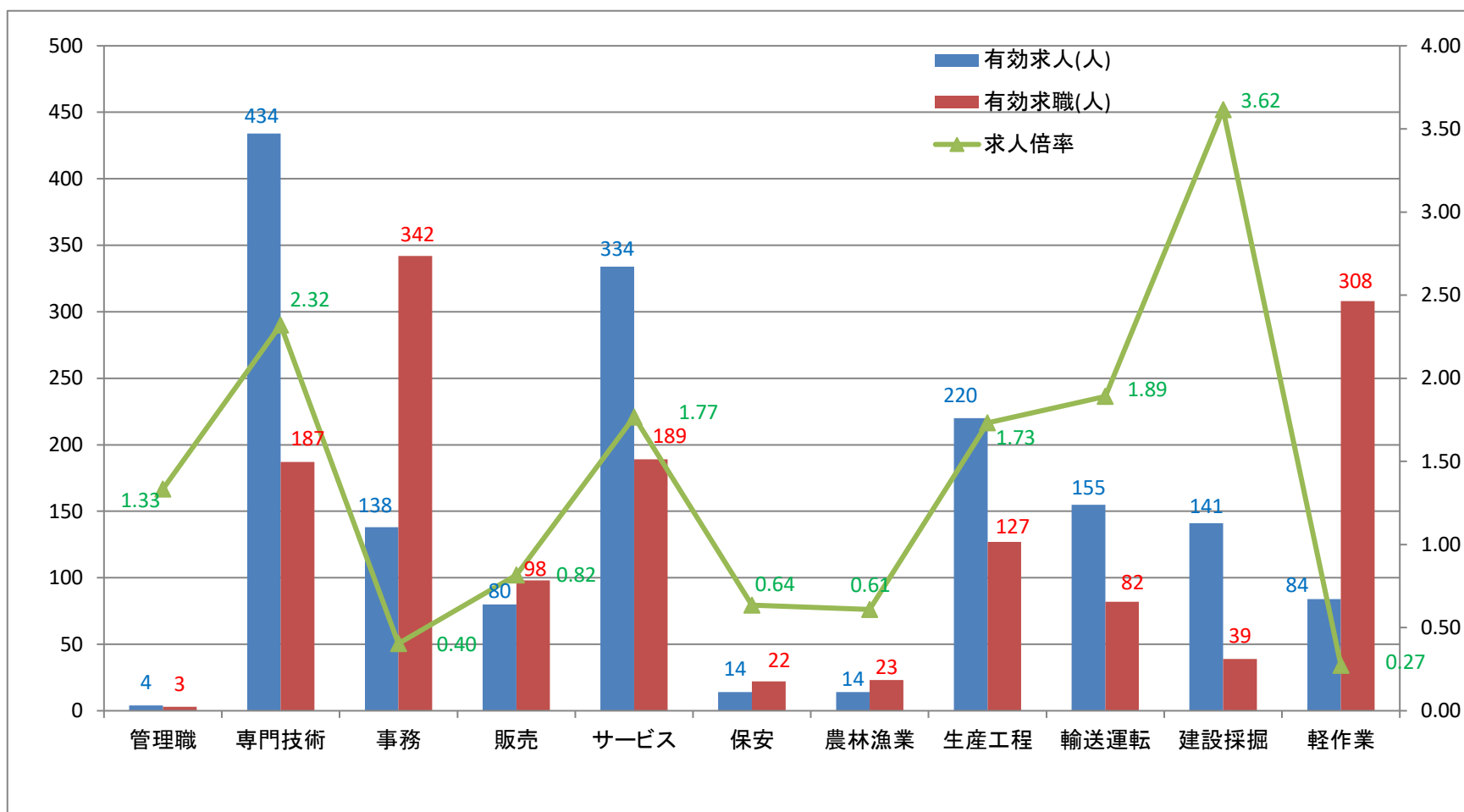
(単位:人)

区分	R8年2月	R7年2月	前年同月差	今年度累計	前年度累計	前年同期差
A～B 農・林・漁業	6	2	4	104	66	38
C 鉱業,採石業,砂利採取業	1	1	0	43	48	▲5
D 建設業	119	85	34	1,344	1,251	93
E 製造業	50	89	▲39	887	728	159
食料品、飲料、飼料	17	56	▲39	409	367	42
繊維工業	1	0	1	6	3	3
木材、家具、装備品	2	2	0	23	19	4
窯業、土石製品	1	8	▲7	36	37	▲1
非鉄金属、金属製品	17	6	11	126	59	67
はん用機械器具・生産用機械器具	0	1	▲1	68	84	▲16
業務用機械器具・電気機械器具	3	6	▲3	82	25	57
その他の製造業	9	10	▲1	137	134	3
G 情報通信業	1	2	▲1	8	8	0
H 運輸業,郵便業	20	23	(▲3)	326	278	48
I 卸売,小売業	30	27	(3)	360	435	▲75
J,K 金融業,保険業・不動産,物品賃貸業	3	4	▲1	66	45	21
M 宿泊業,飲食サービス業	9	7	2	115	160	▲45
P 医療,福祉	190	181	(9)	2,031	2,074	▲43
R サービス業	46	51	(▲5)	470	574	▲104
その他	66	78	(▲12)	668	645	23
合計	541	550	▲9	6,422	6,312	110

(注) 1 常用(新規学卒を除き、常用的パートタイムを含む)の数値である。

(注) 2 令和6年4月以降については令和5年7月改定の「日本標準産業分類」に基づく区分、令和6年3月以前については、平成25年10月改定の「日本標準産業分類」に基づく区分により表章したもの。対前年比については、産業分類改定による影響のある産業について()で示している。

【職業別有効求人・求職状況（バランスシート）】



※新規学卒者を除きパートタイムを含む常用雇用状況を表示

※職業分類は、平成21年12月改定の「日本標準職業分類」に基づく区分

※ハローワークインターネットサービスの機能拡充に伴い、令和3年9月以降の数値には、ハローワークに来所せず、オンライン上で求職登録した求職者数が含まれている。

※有効求職者数については、分類不能等のものが存在するため、必ずしも月間有効求職者数と一致しない。

【雇用保険関係取扱状況】

	令和8年2月	令和8年1月	令和7年2月	対前年 増減比	今年度 累計	前年度 累計	対前年 増減比
適用事業所数(所)	2,190	2,194	2,241	▲2.3	****	****	****
被保険者数(人)	27,116	27,263	27,469	▲1.3	****	****	****
一般被保険者	22,941	23,035	23,356	▲1.8	****	****	****
高年齢被保険者	3,850	3,816	3,751	2.6	****	****	****
短期特例被保険者	325	412	362	▲10.2	****	****	****
資格喪失者数(人)	312	428	322	▲3.1	4,293	4,557	▲5.8
一般被保険者	197	242	190	3.7	2,799	3,028	▲7.6
うち事業主都合	10	17	10	0.0	213	215	▲0.9
高年齢被保険者	28	58	38	▲26.3	748	701	6.7
短期特例被保険者	87	128	94	▲7.4	746	828	▲9.9
一般							
資格決定件数(件)	85	102	69	23.2	1,137	1,075	5.8
初回受給者数(人)	68	87	67	1.5	1,052	953	10.4
受給者実人員(人)	395	389	356	11.0	4,747	4,476	6.1
支給金額(基本手当基本分)(千円)	44,181	49,593	40,455	9.2	575,576	532,671	8.1
高年齢							
資格決定件数(件)	39	38	39	0.0	545	469	16.2
受給者数(人)	43	42	40	7.5	539	470	14.7
支給金額(千円)	8,977	9,058	9,103	▲1.4	123,034	104,696	17.5
短期特例							
資格決定件数(件)	57	143	79	▲27.8	642	722	▲11.1
受給者数(人)	81	238	84	▲3.6	727	869	▲16.3
支給金額(千円)	18,213	52,247	18,454	▲1.3	159,793	186,339	▲14.2