

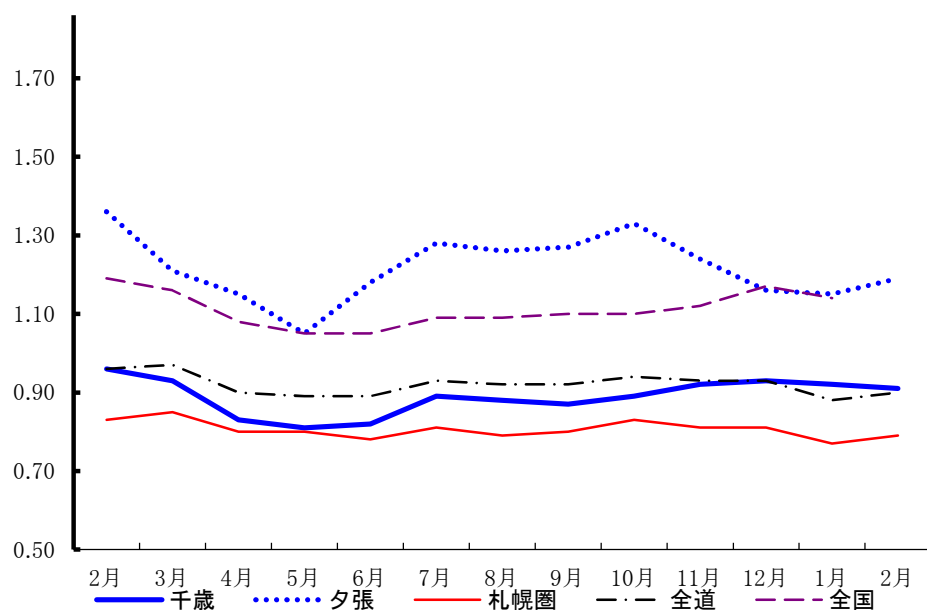
# LABOUR LETTER

## CHITOSE FEB § 2026

### 雇用失業情勢ちとせ

令和8年2月

#### 有効求人倍率の推移



	千歳	夕張	札幌圏	全道	全国
2月	0.96	1.36	0.83	0.96	1.19
3月	0.93	1.21	0.85	0.97	1.16
4月	0.83	1.15	0.80	0.90	1.08
5月	0.81	1.05	0.80	0.89	1.05
6月	0.82	1.18	0.78	0.89	1.05
7月	0.89	1.28	0.81	0.93	1.09
8月	0.88	1.26	0.79	0.92	1.09
9月	0.87	1.27	0.80	0.92	1.10
10月	0.89	1.33	0.83	0.94	1.10
11月	0.92	1.24	0.81	0.93	1.12
12月	0.93	1.16	0.81	0.93	1.17
1月	0.92	1.15	0.77	0.88	1.14
2月	0.91	1.19	0.79	0.90	

ハローワーク千歳

〒066-8609 千歳市東雲町4丁目2-6  
TEL0123-24-2177

ハローワーク夕張(出張所)

〒068-0403 夕張市本町5丁目5番地  
TEL0123-52-4411

※ハローワークインターネットサービスの機能拡充に伴い、令和3年9月以降の数値には、ハローワークに来所せず、オンライン上で求職登録した求職者数や、求職者がハローワークインターネットサービスの求人に直接応募した就職件数等が含まれている。

千歳公共職業安定所

令和8年3月31日発行

## \* 労働市場の概要 \*

### 新規求職者について

#### 千歳管内

新規求職者数は、420人で前年同月比13.4%、65人減少となった。  
年齢別では、44歳以下が188人で同5.5%、11人減少、45歳以上が232人で同18.9%、54人減少となった。  
月間有効求職者数は、2624人で前年同月比3.3%、83人増加となった。

#### 夕張管内

新規求職者数は、51人で前年同月比15.9%、7人増加となった。  
年齢別では、44歳以下が16人で同45.5%、5人増加、45歳以上が35人で同6.1%、2人増加となった。  
月間有効求職者数は、298人で前年同月比3.8%、11人増加となった。

### 新規求人数について

#### 千歳管内

常用新規求人数は、790人で前年同月比10.4%、92人減少となった。  
主な産業別求人状況をみると、「建設業」は161人で、前年同月比89.4%、76人増、「農、林、漁業」は24人で、同300.0%、18人増、「サービス業(他に分類されないもの)」は113人で、同4.6%、5人増となった。  
一方、「医療、福祉」は157人で、前年同月比31.7%、73人減、「製造業」は73人で、同41.6%、52人減、「運輸業・郵便業」は54人で、同45.5%、45人減となった。

#### 夕張管内

常用新規求人数は、110人で前年同月比28.6%、44人減少となった。  
主な産業別求人状況をみると、「運輸業・郵便業」は13人で、前年同月比160.0%、8人増、「農、林、漁業」は8人で、同14.3%、1人増となった。  
一方、「医療、福祉」は19人で、前年同月比45.7%、16人減、「製造業」は25人で、同34.2%、13人減、「建設業」は24人で、同14.3%、4人減となった。

### 有効求人倍率について

常用有効求人倍率は、千歳所計は0.94倍で前年同月差0.06ポイント低下、前年同月を6カ月連続で下回った。  
千歳管内は0.91倍で対前年同月差0.05ポイント低下、夕張管内は1.19倍で同0.17ポイント低下となった。

### 窓口の動向について

#### 千歳管内

紹介件数は282件で前年同月比1.4%、4件減少、就職件数は85件で同8.6%、8件減少となった。  
また、雇用保険一般受給資格決定数は181件で、前年同月比11.0%、18件増加となった。

#### 夕張管内

紹介件数は23件で前年同月比4.5%、1件増加、就職件数は4件で同60.0%、6件減少となった。  
また、雇用保険一般受給資格決定数は21件で、前年同月比4.5%、1件減少となった。

# 1 一般職業紹介状況(常用)

(単位:人、%、P)

項目	区分	8年2月	7年2月	増減比			
				7年度 4月～当月	6年度 4月～当月	増減比	増減比
千 歳 所 計	新規求職申込件数	471	529	▲ 11.0	5,882	6,081	▲ 3.3
	月間有効求職者数	2,922	2,828	3.3	3,000	2,961	1.3
	新規求人数	900	1,036	▲ 13.1	10,408	10,143	2.6
	月間有効求人数	2,734	2,817	▲ 2.9	2,733	2,619	4.4
	紹介件数	305	308	▲ 1.0	3,086	3,502	▲ 11.9
	就職件数	89	103	▲ 13.6	1,147	1,290	▲ 11.1
	(うち雇用保険受給者数)	25	22	13.6	366	354	3.4
	充足数	87	104	▲ 16.3	1,033	1,132	▲ 8.7
	新規充足率	9.7%	10.0%	▲ 0.3P	9.9%	11.2%	▲ 1.3P
	新規求人倍率	1.91	1.96	▲ 0.05P	1.77	1.67	0.10P
	月間有効求人倍率	0.94	1.00	▲ 0.06P	0.91	0.88	0.03P
千 歳	新規求職申込件数	420	485	▲ 13.4	5,333	5,529	▲ 3.5
	月間有効求職者数	2,624	2,541	3.3	2,693	2,654	1.5
	新規求人数	790	882	▲ 10.4	9,003	8,675	3.8
	月間有効求人数	2,379	2,428	▲ 2.0	2,364	2,237	5.7
	紹介件数	282	286	▲ 1.4	2,878	3,252	▲ 11.5
	就職件数	85	93	▲ 8.6	1,034	1,173	▲ 11.8
	(うち雇用保険受給者数)	23	19	21.1	324	304	6.6
	充足数	75	91	▲ 17.6	877	969	▲ 9.5
	新規充足率	9.5%	10.3%	▲ 0.8P	9.7%	11.2%	▲ 1.5P
	新規求人倍率	1.88	1.82	0.06P	1.69	1.57	0.12P
	月間有効求人倍率	0.91	0.96	▲ 0.05P	0.88	0.84	0.04P
夕 張	新規求職申込件数	51	44	15.9	549	552	▲ 0.5
	月間有効求職者数	298	287	3.8	307	307	0.0
	新規求人数	110	154	▲ 28.6	1,405	1,468	▲ 4.3
	月間有効求人数	355	389	▲ 8.7	369	382	▲ 3.4
	紹介件数	23	22	4.5	208	250	▲ 16.8
	就職件数	4	10	▲ 60.0	113	117	▲ 3.4
	(うち雇用保険受給者数)	2	3	▲ 33.3	42	50	▲ 16.0
	充足数	12	13	▲ 7.7	156	163	▲ 4.3
	新規充足率	10.9%	8.4%	2.5P	11.1%	11.1%	0.0P
	新規求人倍率	2.16	3.50	▲ 1.34P	2.56	2.66	▲ 0.10P
	月間有効求人倍率	1.19	1.36	▲ 0.17P	1.20	1.24	▲ 0.04P

注1 新規学卒を除きパートを含む原数値

注2 各年度4月～当月のうち「月間有効求職者数」「月間有効求人数」欄は、当月までの各月平均値で計上

※ハローワークインターネットサービスの機能拡充に伴う令和3年9月以降の数値の取り扱いについては、表紙の※を参照。

## 2 パートタイム職業紹介状況(常用)

(単位:人、%、P)

項目	区分	8年2月	7年2月		7年度	6年度	
				増減比	4月～当月	4月～当月	増減比
千 歳 所 計	新規求職申込件数	159	171	▲ 7.0	2,144	2,273	▲ 5.7
	月間有効求職者数	1,161	1,088	6.7	1,212	1,199	1.1
	新規求人数	258	305	▲ 15.4	3,199	3,023	5.8
	月間有効求人数	812	813	▲ 0.1	823	770	6.9
	紹介件数	115	94	22.3	1,107	1,061	4.3
	就職件数	41	39	5.1	476	503	▲ 5.4
	月間有効求人倍率	0.70	0.75	▲ 0.05P	0.68	0.64	0.04P
千 歳	新規求職申込件数	145	158	▲ 8.2	1,936	2,046	▲ 5.4
	月間有効求職者数	1,029	960	7.2	1,076	1,058	1.7
	新規求人数	235	265	▲ 11.3	2,826	2,633	7.3
	月間有効求人数	716	718	▲ 0.3	727	671	8.3
	紹介件数	112	86	30.2	1,023	981	4.3
	就職件数	40	36	11.1	417	455	▲ 8.4
	月間有効求人倍率	0.70	0.75	▲ 0.05P	0.68	0.63	0.05P
夕 張	新規求職申込件数	14	13	7.7	208	227	▲ 8.4
	月間有効求職者数	132	128	3.1	136	141	▲ 3.5
	新規求人数	23	40	▲ 42.5	373	390	▲ 4.4
	月間有効求人数	96	95	1.1	96	99	▲ 3.0
	紹介件数	3	8	▲ 62.5	84	80	5.0
	就職件数	1	3	▲ 66.7	59	48	22.9
	月間有効求人倍率	0.73	0.74	▲ 0.01P	0.71	0.70	0.01P

注1 新規学卒を除く

注2 各年度4月～当月のうち「月間有効求職者数」「月間有効求人数」欄は、当月までの各月平均値で計上

※ハローワークインターネットサービスの機能拡充に伴う令和3年9月以降の数値の取り扱いについては、表紙の※を参照。

### 3 年齢別職業紹介状況

(単位:人、%)

項目	区分	8年2月	7年2月	7年度		6年度	
				増減比	4月～当月	4月～当月	増減比
千 歳 所 計	新規求職申込件数	471	529	▲ 11.0	5,882	6,081	▲ 3.3
	44歳以下	204	210	▲ 2.9	2,305	2,552	▲ 9.7
	45歳以上	267	319	▲ 16.3	3,577	3,529	1.4
	(うち55歳以上)	184	207	▲ 11.1	2,479	2,363	4.9
	月間有効求職者数	2,922	2,828	3.3	32,997	32,569	1.3
	44歳以下	1,176	1,179	▲ 0.3	13,579	14,102	▲ 3.7
	45歳以上	1,746	1,649	5.9	19,418	18,467	5.1
	(うち55歳以上)	1,187	1,036	14.6	12,887	12,074	6.7
	紹介件数	305	308	▲ 1.0	3,086	3,502	▲ 11.9
	44歳以下	105	109	▲ 3.7	1,232	1,467	▲ 16.0
	45歳以上	200	199	0.5	1,854	2,035	▲ 8.9
	(うち55歳以上)	120	109	10.1	1,105	1,129	▲ 2.1
	就職件数	89	103	▲ 13.6	1,148	1,290	▲ 11.0
	44歳以下	38	48	▲ 20.8	474	553	▲ 14.3
45歳以上	51	55	▲ 7.3	674	737	▲ 8.5	
(うち55歳以上)	33	39	▲ 15.4	425	442	▲ 3.8	
月間有効求職人数	2,734	2,817	▲ 2.9	30,063	28,802	4.4	
44歳以下	1,656	1,704	▲ 2.8	18,194	17,429	4.4	
45歳以上	1,078	1,113	▲ 3.1	11,869	11,373	4.4	
(うち55歳以上)	561	582	▲ 3.6	6,230	5,971	4.3	
千 歳	新規求職申込件数	420	485	▲ 13.4	5,333	5,529	▲ 3.5
	44歳以下	188	199	▲ 5.5	2,127	2,393	▲ 11.1
	45歳以上	232	286	▲ 18.9	3,206	3,136	2.2
	(うち55歳以上)	159	179	▲ 11.2	2,203	2,066	6.6
	月間有効求職者数	2,624	2,541	3.3	29,620	29,189	1.5
	44歳以下	1,085	1,094	▲ 0.8	12,514	13,038	▲ 4.0
	45歳以上	1,539	1,447	6.4	17,106	16,151	5.9
	(うち55歳以上)	1,035	888	16.6	11,165	10,371	7.7
	紹介件数	282	286	▲ 1.4	2,878	3,252	▲ 11.5
	44歳以下	97	102	▲ 4.9	1,165	1,388	▲ 16.1
	45歳以上	185	184	0.5	1,713	1,864	▲ 8.1
	(うち55歳以上)	109	100	9.0	1,023	1,026	▲ 0.3
	就職件数	85	93	▲ 8.6	1,034	1,173	▲ 11.8
	44歳以下	37	44	▲ 15.9	427	521	▲ 18.0
45歳以上	48	49	▲ 2.0	607	652	▲ 6.9	
(うち55歳以上)	31	36	▲ 13.9	383	396	▲ 3.3	
月間有効求職人数	2,379	2,428	▲ 2.0	26,000	24,602	5.7	
44歳以下	1,435	1,463	▲ 1.9	15,662	14,828	5.6	
45歳以上	944	965	▲ 2.2	10,338	9,774	5.8	
(うち55歳以上)	491	505	▲ 2.8	5,418	5,142	5.4	
夕 張	新規求職申込件数	51	44	15.9	549	552	▲ 0.5
	44歳以下	16	11	45.5	178	159	11.9
	45歳以上	35	33	6.1	371	393	▲ 5.6
	(うち55歳以上)	25	28	▲ 10.7	276	297	▲ 7.1
	月間有効求職者数	298	287	3.8	3,377	3,380	▲ 0.1
	44歳以下	91	85	7.1	1,065	1,064	0.1
	45歳以上	207	202	2.5	2,312	2,316	▲ 0.2
	(うち55歳以上)	152	148	2.7	1,722	1,703	1.1
	紹介件数	23	22	4.5	208	250	▲ 16.8
	44歳以下	8	7	14.3	67	79	▲ 15.2
	45歳以上	15	15	0.0	141	171	▲ 17.5
	(うち55歳以上)	11	9	22.2	82	103	▲ 20.4
	就職件数	4	10	▲ 60.0	114	117	▲ 2.6
	44歳以下	1	4	▲ 75.0	47	32	46.9
45歳以上	3	6	▲ 50.0	67	85	▲ 21.2	
(うち55歳以上)	2	3	▲ 33.3	42	46	▲ 8.7	
月間有効求職人数	355	389	▲ 8.7	4,063	4,200	▲ 3.3	
44歳以下	221	241	▲ 8.3	2,532	2,601	▲ 2.7	
45歳以上	134	148	▲ 9.5	1,531	1,599	▲ 4.3	
(うち55歳以上)	70	77	▲ 9.1	812	829	▲ 2.1	

注1 新規学卒を除きパートを含む

注2 年齢別有効求職人数は一定則に基づく計算値(推定)

※ハローワークインターネットサービスの機能拡充に伴う令和3年9月以降の数値の取り扱いについては、表紙の※を参照。

## 4 新規求職者の状況(常用)

(単位:人、%)

項目	区分	8年2月	7年2月		7年度 4月～当月	6年度 4月～当月	
				増減比			増減比
千 歳 所 計	計	471	529	▲ 11.0	5,882	6,081	▲ 3.3
	新規求職者〔一般〕	312	358	▲ 12.8	3,738	3,808	▲ 1.8
	在職者	98	137	▲ 28.5	1,051	1,169	▲ 10.1
	離職者	196	194	1.0	2,499	2,370	5.4
	事業主都合	32	48	▲ 33.3	542	603	▲ 10.1
	自己都合	161	141	14.2	1,849	1,650	12.1
	定年退職	1	2	▲ 50.0	77	95	▲ 18.9
	自営その他	2	1	100.0	21	13	61.5
	無業者	18	27	▲ 33.3	188	269	▲ 30.1
	新規求職者〔パート〕	159	171	▲ 7.0	2,144	2,273	▲ 5.7
千 歳	計	420	485	▲ 13.4	5,333	5,529	▲ 3.5
	新規求職者〔一般〕	275	327	▲ 15.9	3,397	3,483	▲ 2.5
	在職者	94	129	▲ 27.1	1,001	1,113	▲ 10.1
	離職者	167	175	▲ 4.6	2,228	2,117	5.2
	事業主都合	28	42	▲ 33.3	458	508	▲ 9.8
	自己都合	137	128	7.0	1,673	1,495	11.9
	定年退職	0	2	▲ 100.0	70	92	▲ 23.9
	自営その他	2	1	100.0	18	13	38.5
	無業者	14	23	▲ 39.1	168	253	▲ 33.6
	新規求職者〔パート〕	145	158	▲ 8.2	1,936	2,046	▲ 5.4
夕 張	計	51	44	15.9	549	552	▲ 0.5
	新規求職者〔一般〕	37	31	19.4	341	325	4.9
	在職者	4	8	▲ 50.0	50	56	▲ 10.7
	離職者	29	19	52.6	271	253	7.1
	事業主都合	4	6	▲ 33.3	84	95	▲ 11.6
	自己都合	24	13	84.6	176	155	13.5
	定年退職	1	0	-	7	3	133.3
	自営その他	0	0	-	3	0	-
	無業者	4	4	0.0	20	16	25.0
	新規求職者〔パート〕	14	13	7.7	208	227	▲ 8.4

注1 新規学卒を除きパートを含む原数値

※ハローワークインターネットサービスの機能拡充に伴う令和3年9月以降の数値の取り扱いについては、表紙の※を参照。

## 5 産業別・規模別新規求人状況（常用）

千歳所計

（単位：人、％）

産業別	項目	8年2月	7年2月	7年度		6年度	
				増減比	4月～当月	4月～当月	増減比
AB	農、林、漁業	32	13	146.2	211	187	12.8
C	鉱業、採石業、砂利採取業	0	0	-	18	20	▲ 10.0
D	建設業	185	113	63.7	1,959	1,727	13.4
E	製造業	98	163	▲ 39.9	1,350	1,423	▲ 5.1
	09 食料品製造業	27	63	▲ 57.1	580	650	▲ 10.8
	10 飲料・たばこ・飼料製造業	4	7	▲ 42.9	27	39	▲ 30.8
	11 繊維工業	0	0	-	3	6	▲ 50.0
	12 木材・木製品製造業(家具を除く)	9	2	350.0	73	47	55.3
	13 家具・装備品製造業	0	3	▲ 100.0	8	13	▲ 38.5
	14 パルプ・紙・紙加工品製造業	2	2	0.0	33	27	22.2
	15 印刷・同関連業	4	4	0.0	25	36	▲ 30.6
	16 化学工業	5	3	66.7	31	28	10.7
	17 石油製品・石炭製品製造業	0	0	-	5	0	-
	18 プラスチック製品製造業	2	5	▲ 60.0	53	59	▲ 10.2
	19 ゴム製品製造業	0	2	▲ 100.0	6	8	▲ 25.0
	21 窯業・土石製品製造業	13	16	▲ 18.8	93	111	▲ 16.2
	22 鉄鋼業	0	0	-	2	0	-
	23 非鉄金属製造業	0	0	-	2	5	▲ 60.0
	24 金属製品製造業	10	17	▲ 41.2	161	166	▲ 3.0
	25 はん用機械器具製造業	0	4	▲ 100.0	15	10	50.0
	26 生産用機械器具製造業	0	0	-	25	17	47.1
	27 業務用機械器具製造業	0	0	-	0	0	-
	28 電子部品・デバイス・電子回路製造業	8	9	▲ 11.1	75	61	23.0
	29 電気機械器具製造業	4	2	100.0	19	9	111.1
	30 情報通信機械器具製造業	2	2	0.0	25	24	4.2
	31 輸送用機械器具製造業	1	18	▲ 94.4	56	94	▲ 40.4
	20、32 その他の製造業	7	4	75.0	33	13	153.8
F	電気・ガス・熱供給・水道業	1	2	▲ 50.0	6	18	▲ 66.7
G	情報通信業	0	1	▲ 100.0	7	6	16.7
H	運輸業・郵便業	67	104	▲ 35.6	922	820	12.4
I	卸売業、小売業	90	87	3.4	748	813	▲ 8.0
	50～55 卸売業	5	4	25.0	79	115	▲ 31.3
	56～61 小売業	85	83	2.4	669	698	▲ 4.2
J	金融業、保険業	1	1	0.0	12	11	9.1
K	不動産業、物品賃貸業	3	22	▲ 86.4	215	180	19.4
L	学術研究、専門・技術サービス業	8	23	▲ 65.2	125	95	31.6
M	宿泊業、飲食サービス業	32	32	0.0	391	351	11.4
	75 宿泊業	13	10	30.0	207	167	24.0
	76 飲食店	19	22	▲ 13.6	170	169	0.6
N	生活関連サービス業、娯楽業	8	4	100.0	214	209	2.4
O	教育、学習支援業	44	47	▲ 6.4	453	361	25.5
P	医療、福祉	176	265	▲ 33.6	2,228	2,525	▲ 11.8
	83 医療業	69	102	▲ 32.4	815	1,003	▲ 18.7
	84 保健衛生	0	0	-	0	0	-
	85 社会保険・社会福祉・介護事業	107	163	▲ 34.4	1,413	1,522	▲ 7.2
Q	複合サービス事業	4	1	300.0	22	28	▲ 21.4
R	サービス業(他に分類されないもの)	120	119	0.8	1,268	1,173	8.1
ST	公務・その他	31	39	▲ 20.5	259	196	32.1
	合計	900	1,036	▲ 13.1	10,408	10,143	2.6
規模別	4人以下	48	42	14.3	563	491	14.7
	5～29人	231	324	▲ 28.7	3,192	3,242	▲ 1.5
	30～99人	248	227	9.3	2,264	2,242	1.0
	100～299人	173	165	4.8	2,007	1,606	25.0
	300～499人	20	68	▲ 70.6	505	531	▲ 4.9
	500人以上	180	210	▲ 14.3	1,877	2,031	▲ 7.6

注 新規学卒を除きパートを含む

注 令和6年4月以降については令和5年7月改定の「日本標準産業分類」に基づく区分、令和6年3月以前については平成25年10月改定の「日本標準産業分類」に基づく区分により表章したもの。

千歳

(単位:人、%)

産業別	項目	8年2月	7年2月	7年度			6年度		
				増減比	4月～当月	4月～当月	増減比	4月～当月	増減比
AB	農, 林, 漁業	24	6	300.0	170	139	22.3		
C	鉱業, 採石業, 砂利採取業	0	0	-	1	4	▲ 75.0		
D	建設業	161	85	89.4	1,665	1,432	16.3		
E	製造業	73	125	▲ 41.6	1,077	1,178	▲ 8.6		
	09 食料品製造業	26	56	▲ 53.6	538	607	▲ 11.4		
	10 飲料・たばこ・飼料製造業	4	6	▲ 33.3	21	32	▲ 34.4		
	11 繊維工業	0	0	-	3	6	▲ 50.0		
	12 木材・木製品製造業(家具を除く)	5	2	150.0	49	36	36.1		
	13 家具・装備品製造業	0	3	▲ 100.0	6	9	▲ 33.3		
	14 パルプ・紙・紙加工品製造業	2	2	0.0	32	24	33.3		
	15 印刷・同関連業	4	4	0.0	25	36	▲ 30.6		
	16 化学工業	1	0	-	13	8	62.5		
	17 石油製品・石炭製品製造業	0	0	-	3	0	-		
	18 プラスチック製品製造業	1	3	▲ 66.7	41	57	▲ 28.1		
	19 ゴム製品製造業	0	0	-	0	0	-		
	21 窯業・土石製品製造業	7	5	40.0	55	65	▲ 15.4		
	22 鉄鋼業	0	0	-	2	0	-		
	23 非鉄金属製造業	0	0	-	2	5	▲ 60.0		
	24 金属製品製造業	8	8	0.0	92	95	▲ 3.2		
	25 はん用機械器具製造業	0	4	▲ 100.0	15	10	50.0		
	26 生産用機械器具製造業	0	0	-	3	0	-		
	27 業務用機械器具製造業	0	0	-	0	0	-		
	28 電子部品・デバイス・電子回路製造業	8	9	▲ 11.1	75	61	23.0		
	29 電気機械器具製造業	4	2	100.0	19	9	111.1		
	30 情報通信機械器具製造業	2	2	0.0	25	24	4.2		
	31 輸送用機械器具製造業	1	18	▲ 94.4	56	93	▲ 39.8		
	20, 32 その他の製造業	0	1	▲ 100.0	2	1	100.0		
F	電気・ガス・熱供給・水道業	0	2	▲ 100.0	0	15	▲ 100.0		
G	情報通信業	0	1	▲ 100.0	7	6	16.7		
H	運輸業・郵便業	54	99	▲ 45.5	848	750	13.1		
I	卸売業, 小売業	80	77	3.9	665	698	▲ 4.7		
	50～55 卸売業	3	4	▲ 25.0	56	75	▲ 25.3		
	56～61 小売業	77	73	5.5	609	623	▲ 2.2		
J	金融業, 保険業	1	1	0.0	11	9	22.2		
K	不動産業, 物品賃貸業	3	22	▲ 86.4	215	178	20.8		
L	学術研究, 専門・技術サービス業	6	17	▲ 64.7	113	82	37.8		
M	宿泊業, 飲食サービス業	31	32	▲ 3.1	345	299	15.4		
	75 宿泊業	13	10	30.0	181	150	20.7		
	76 飲食店	18	22	▲ 18.2	150	134	11.9		
N	生活関連サービス業, 娯楽業	8	3	166.7	214	207	3.4		
O	教育, 学習支援業	44	47	▲ 6.4	453	360	25.8		
P	医療, 福祉	157	230	▲ 31.7	1,915	2,107	▲ 9.1		
	83 医療業	58	95	▲ 38.9	749	917	▲ 18.3		
	84 保健衛生	0	0	-	0	0	-		
	85 社会保険・社会福祉・介護事業	99	135	▲ 26.7	1,166	1,190	▲ 2.0		
Q	複合サービス事業	4	1	300.0	18	25	▲ 28.0		
R	サービス業(他に分類されないもの)	113	108	4.6	1,101	1,046	5.3		
ST	公務・その他	31	26	19.2	185	140	32.1		
	合計	790	882	▲ 10.4	9,003	8,675	3.8		
規模別	4人以下	47	40	17.5	520	434	19.8		
	5～29人	195	270	▲ 27.8	2,739	2,708	1.1		
	30～99人	196	178	10.1	1,785	1,751	1.9		
	100～299人	164	135	21.5	1,703	1,342	26.9		
	300～499人	19	64	▲ 70.3	495	514	▲ 3.7		
	500人以上	169	195	▲ 13.3	1,761	1,926	▲ 8.6		

注 新規学卒を除きパートを含む

注 令和6年4月以降については令和5年7月改定の「日本標準産業分類」に基づく区分、令和6年3月以前については平成25年10月改定の「日本標準産業分類」に基づく区分により表章したもの。

夕張

(単位:人、%)

産業別	項目	8年2月	7年2月	7年度		6年度	
				増減比	4月～当月	4月～当月	増減比
AB	農, 林, 漁業	8	7	14.3	41	48	▲ 14.6
C	鉱業, 採石業, 砂利採取業	0	0	-	17	16	6.3
D	建設業	24	28	▲ 14.3	294	295	▲ 0.3
E	製造業	25	38	▲ 34.2	273	245	11.4
	09 食料品製造業	1	7	▲ 85.7	42	43	▲ 2.3
	10 飲料・たばこ・飼料製造業	0	1	▲ 100.0	6	7	▲ 14.3
	11 繊維工業	0	0	-	0	0	-
	12 木材・木製品製造業(家具を除く)	4	0	-	24	11	118.2
	13 家具・装備品製造業	0	0	-	2	4	▲ 50.0
	14 パルプ・紙・紙加工品製造業	0	0	-	1	3	▲ 66.7
	15 印刷・同関連業	0	0	-	0	0	-
	16 化学工業	4	3	33.3	18	20	▲ 10.0
	17 石油製品・石炭製品製造業	0	0	-	2	0	-
	18 プラスチック製品製造業	1	2	▲ 50.0	12	2	500.0
	19 ゴム製品製造業	0	2	▲ 100.0	6	8	▲ 25.0
	21 窯業・土石製品製造業	6	11	▲ 45.5	38	46	▲ 17.4
	22 鉄鋼業	0	0	-	0	0	-
	23 非鉄金属製造業	0	0	-	0	0	-
	24 金属製品製造業	2	9	▲ 77.8	69	71	▲ 2.8
	25 はん用機械器具製造業	0	0	-	0	0	-
	26 生産用機械器具製造業	0	0	-	22	17	29.4
	27 業務用機械器具製造業	0	0	-	0	0	-
	28 電子部品・デバイス・電子回路製造業	0	0	-	0	0	-
	29 電気機械器具製造業	0	0	-	0	0	-
	30 情報通信機械器具製造業	0	0	-	0	0	-
	31 輸送用機械器具製造業	0	0	-	0	1	▲ 100.0
	20, 32 その他の製造業	7	3	133.3	31	12	158.3
F	電気・ガス・熱供給・水道業	1	0	-	6	3	100.0
G	情報通信業	0	0	-	0	0	-
H	運輸業・郵便業	13	5	160.0	74	70	5.7
I	卸売業, 小売業	10	10	0.0	83	115	▲ 27.8
	50～55 卸売業	2	0	-	23	40	▲ 42.5
	56～61 小売業	8	10	▲ 20.0	60	75	▲ 20.0
J	金融業, 保険業	0	0	-	1	2	▲ 50.0
K	不動産業, 物品賃貸業	0	0	-	0	2	▲ 100.0
L	学術研究, 専門・技術サービス業	2	6	▲ 66.7	12	13	▲ 7.7
M	宿泊業, 飲食サービス業	1	0	-	46	52	▲ 11.5
	75 宿泊業	0	0	-	26	17	52.9
	76 飲食店	1	0	-	20	35	▲ 42.9
N	生活関連サービス業, 娯楽業	0	1	▲ 100.0	0	2	▲ 100.0
O	教育, 学習支援業	0	0	-	0	1	▲ 100.0
P	医療, 福祉	19	35	▲ 45.7	313	418	▲ 25.1
	83 医療業	11	7	57.1	66	86	▲ 23.3
	84 保健衛生	0	0	-	0	0	-
	85 社会保険・社会福祉・介護事業	8	28	▲ 71.4	247	332	▲ 25.6
Q	複合サービス事業	0	0	-	4	3	33.3
R	サービス業(他に分類されないもの)	7	11	▲ 36.4	167	127	31.5
ST	公務・その他	0	13	▲ 100.0	74	56	32.1
	合計	110	154	▲ 28.6	1,405	1,468	▲ 4.3
規模別	4人以下	1	2	▲ 50.0	43	57	▲ 24.6
	5～29人	36	54	▲ 33.3	453	534	▲ 15.2
	30～99人	52	49	6.1	479	491	▲ 2.4
	100～299人	9	30	▲ 70.0	304	264	15.2
	300～499人	1	4	▲ 75.0	10	17	▲ 41.2
	500人以上	11	15	▲ 26.7	116	105	10.5

注 新規学卒を除きパートを含む

注 令和6年4月以降については令和5年7月改定の「日本標準産業分類」に基づく区分、令和6年3月以前については平成25年10月改定の「日本標準産業分類」に基づく区分により表章したもの。

## 6 障害者職業紹介状況

(単位:人、%)

項目	区分	8年2月			7年2月		7年度	6年度	増減比	
		計	身体	知的	精神等	計	増減比	4月～当月		4月～当月
千 歳 所 計	新規求職申込件数	41	6	13	22	18	127.8	418	411	1.7
	紹介件数	37	2	10	25	30	23.3	348	388	▲ 10.3
	就職件数	10	1	2	7	12	▲ 16.7	143	154	▲ 7.1
	新規登録者数	24	5	9	10	8	200.0	222	206	7.8
	【期末現在登録状況】									
	計	2,328	737	573	1,018	2,090	11.4			
	有効求職者	856	259	134	463	697	22.8			
	就業中の者	1,312	415	394	503	1,234	6.3			
	保留中の者	160	63	45	52	159	0.6			
	千 歳	新規求職申込件数	39	5	13	21	17	129.4	361	384
紹介件数		29	2	8	19	25	16.0	307	333	▲ 7.8
就職件数		8	1	2	5	9	▲ 11.1	125	136	▲ 8.1
新規登録者数		23	4	9	10	7	228.6	198	192	3.1
【期末現在登録状況】										
計		1,925	569	447	909	1,709	12.6			
有効求職者		738	206	110	422	606	21.8			
就業中の者		1,111	332	327	452	1,024	8.5			
保留中の者		76	31	10	35	79	▲ 3.8			
夕 張		新規求職申込件数	2	1	0	1	1	100.0	57	27
	紹介件数	8	0	2	6	5	60.0	41	55	▲ 25.5
	就職件数	2	0	0	2	3	▲ 33.3	18	18	0.0
	新規登録者数	1	1	0	0	1	0.0	24	14	71.4
	【期末現在登録状況】									
	計	403	168	126	109	381	5.8			
	有効求職者	118	53	24	41	91	29.7			
	就業中の者	201	83	67	51	210	▲ 4.3			
	保留中の者	84	32	35	17	80	5.0			

## 7 雇用保険取扱状況

千歳所計

(単位:人、%、千円)

項目	区分	8年2月	7年2月	増減比	7年度	6年度	増減比
					4月～当月	4月～当月	
適 用 状 況	月末現在適用事業所数	2,892	2,908	▲ 0.6	/	/	/
	月末現在被保険者数	45,647	45,347	0.7			
	一般被保険者	41,026	40,853	0.4			
	高年齢	4,426	4,258	3.9			
	短期雇用特例	195	236	▲ 17.4			
	被保険者資格取得数	450	555	▲ 18.9	8,901	9,008	▲ 1.2
	一般被保険者	422	520	▲ 18.8	7,254	7,284	▲ 0.4
	高年齢	28	21	33.3	540	547	▲ 1.3
	短期雇用特例	0	14	▲ 100.0	1,107	1,177	▲ 5.9
	被保険者資格喪失数	548	531	3.2	8,529	8,718	▲ 2.2
一般被保険者	443	431	2.8	6,488	6,633	▲ 2.2	
高年齢	66	68	▲ 2.9	1,031	1,012	1.9	
短期雇用特例	39	32	21.9	1,010	1,073	▲ 5.9	
事業主都合〔一般〕	17	21	▲ 19.0	305	341	▲ 10.6	
失 業 給 付 状 況	一般受給資格決定数	202	185	9.2	2,177	2,180	▲ 0.1
	受給者実人員	813	715	13.7	9,376	9,040	3.7
	支給金額	94,511	82,238	14.9	1,159,131	1,087,969	6.5
	高年齢受給資格決定数	54	51	5.9	783	765	2.4
	受給者数	65	67	▲ 3.0	771	751	2.7
	支給金額	15,682	15,469	1.4	181,250	165,265	9.7
	特例受給資格決定数	44	46	▲ 4.3	1,163	1,246	▲ 6.7
	受給者数	90	109	▲ 17.4	1,184	1,275	▲ 7.1
	支給金額	20,001	23,373	▲ 14.4	257,330	268,325	▲ 4.1
	再就職手当支給人員	32	41	▲ 22.0	561	584	▲ 3.9
支給金額合計	13,452	17,038	▲ 21.0	235,051	239,728	▲ 2.0	

注1 一般及び高年齢は短時間労働被保険者を含む

注2 適用事業所数及び被保険者数の年度累計は当月末現在の数値のため省略

千歳

(単位:人、%、千円)

項目	区分	8年2月	7年2月	7年度			6年度		
				増減比	4月～当月	4月～当月	増減比	4月～当月	増減比
適用状況	月末現在適用事業所数	2,179	2,183	▲ 0.2					
	月末現在被保険者数	39,295	38,898	1.0					
	一般被保険者	35,657	35,328	0.9					
	高年齢	3,495	3,397	2.9					
	短期雇用特例	143	173	▲ 17.3					
	被保険者資格取得数	402	484	▲ 16.9	7,710	7,643	0.9		
	一般被保険者	377	461	▲ 18.2	6,563	6,445	1.8		
	高年齢	25	15	66.7	444	441	0.7		
	短期雇用特例	0	8	▲ 100.0	703	757	▲ 7.1		
	被保険者資格喪失数	481	459	4.8	7,275	7,365	▲ 1.2		
一般被保険者	394	386	2.1	5,766	5,884	▲ 2.0			
高年齢	59	54	9.3	877	824	6.4			
短期雇用特例	28	19	47.4	632	657	▲ 3.8			
事業主都合〔一般〕	12	14	▲ 14.3	214	287	▲ 25.4			
失業給付等状況	一般受給資格決定数	181	163	11.0	1,937	1,942	▲ 0.3		
	受給者実人員	722	641	12.6	8,316	8,103	2.6		
	支給金額	84,139	73,171	15.0	1,026,113	977,439	5.0		
	高年齢受給資格決定数	49	44	11.4	667	644	3.6		
	受給者数	59	59	0.0	653	630	3.7		
	支給金額	14,445	13,648	5.8	153,319	139,373	10.0		
	特例受給資格決定数	36	35	2.9	843	904	▲ 6.7		
	受給者数	47	73	▲ 35.6	842	917	▲ 8.2		
	支給金額	10,394	16,094	▲ 35.4	185,286	195,812	▲ 5.4		
	再就職手当支給人員	27	33	▲ 18.2	507	526	▲ 3.6		
支給金額合計	11,688	12,289	▲ 4.9	213,428	211,682	0.8			

夕張

(単位:人、%、千円)

項目	区分	8年2月	7年2月	7年度			6年度		
				増減比	4月～当月	4月～当月	増減比	4月～当月	増減比
適用状況	月末現在適用事業所数	713	725	▲ 1.7					
	月末現在被保険者数	6,352	6,449	▲ 1.5					
	一般被保険者	5,369	5,525	▲ 2.8					
	高年齢	931	861	8.1					
	短期雇用特例	52	63	▲ 17.5					
	被保険者資格取得数	48	71	▲ 32.4	1,191	1,365	▲ 12.7		
	一般被保険者	45	59	▲ 23.7	691	839	▲ 17.6		
	高年齢	3	6	▲ 50.0	96	106	▲ 9.4		
	短期雇用特例	0	6	▲ 100.0	404	420	▲ 3.8		
	被保険者資格喪失数	67	72	▲ 6.9	1,254	1,353	▲ 7.3		
一般被保険者	49	45	8.9	722	749	▲ 3.6			
高年齢	7	14	▲ 50.0	154	188	▲ 18.1			
短期雇用特例	11	13	▲ 15.4	378	416	▲ 9.1			
事業主都合〔一般〕	5	7	▲ 28.6	91	54	68.5			
失業給付等状況	一般受給資格決定数	21	22	▲ 4.5	240	238	0.8		
	受給者実人員	91	74	23.0	1,060	937	13.1		
	支給金額	10,372	9,067	14.4	133,018	110,530	20.3		
	高年齢受給資格決定数	5	7	▲ 28.6	116	121	▲ 4.1		
	受給者数	6	8	▲ 25.0	118	121	▲ 2.5		
	支給金額	1,237	1,821	▲ 32.1	27,931	25,892	7.9		
	特例受給資格決定数	8	11	▲ 27.3	320	342	▲ 6.4		
	受給者数	43	36	19.4	342	358	▲ 4.5		
	支給金額	9,607	7,279	32.0	72,044	72,513	▲ 0.6		
	再就職手当支給人員	5	8	▲ 37.5	54	58	▲ 6.9		
支給金額合計	1,764	4,749	▲ 62.9	21,623	28,046	▲ 22.9			

注1 一般及び高年齢は短時間労働被保険者を含む

注2 適用事業所数及び被保険者数の年度累計は当月末現在の数値のため省略