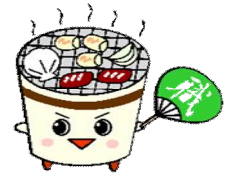


遠軽地域の労働市場

遠軽管内…遠軽・湧別・佐呂間町

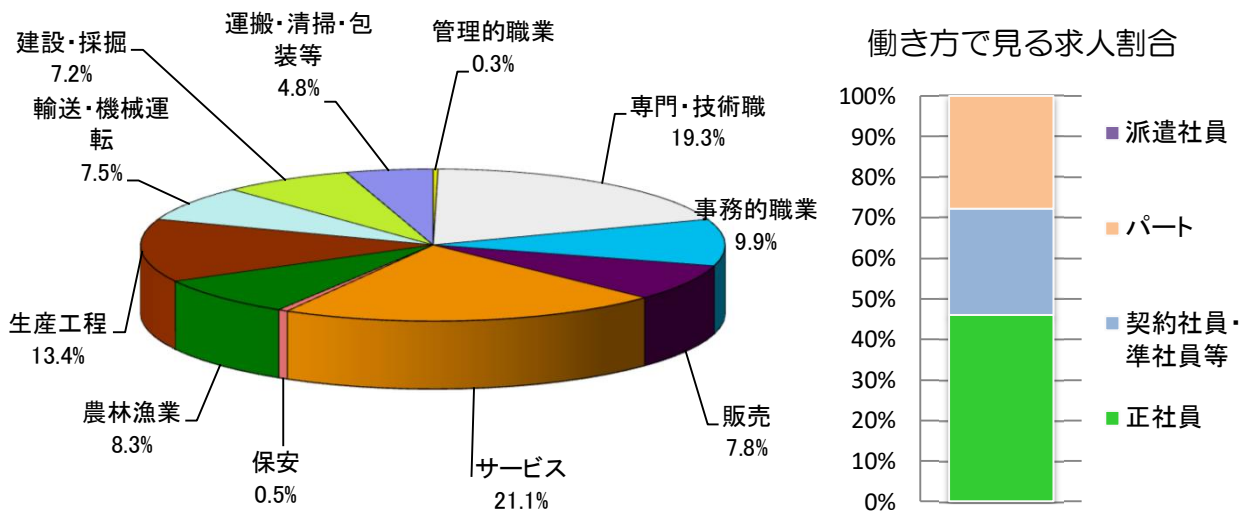
※季節・臨時・学卒等の数値は含みません。



令和8年2月の有効求人倍率は1.24倍（前年同月1.16倍）で、前年同月よりも0.08ポイント上回りました。
 ※ある仕事について、その仕事を希望している方一人に対して、現在何人分の募集が出ているかを表した数値が「有効求人倍率」です。（希望者が10人のとき、募集が20人分あれば「2倍」、5人分しかなければ「0.5倍」となります。）

【仕事の内容、働き方でみる求人の割合】

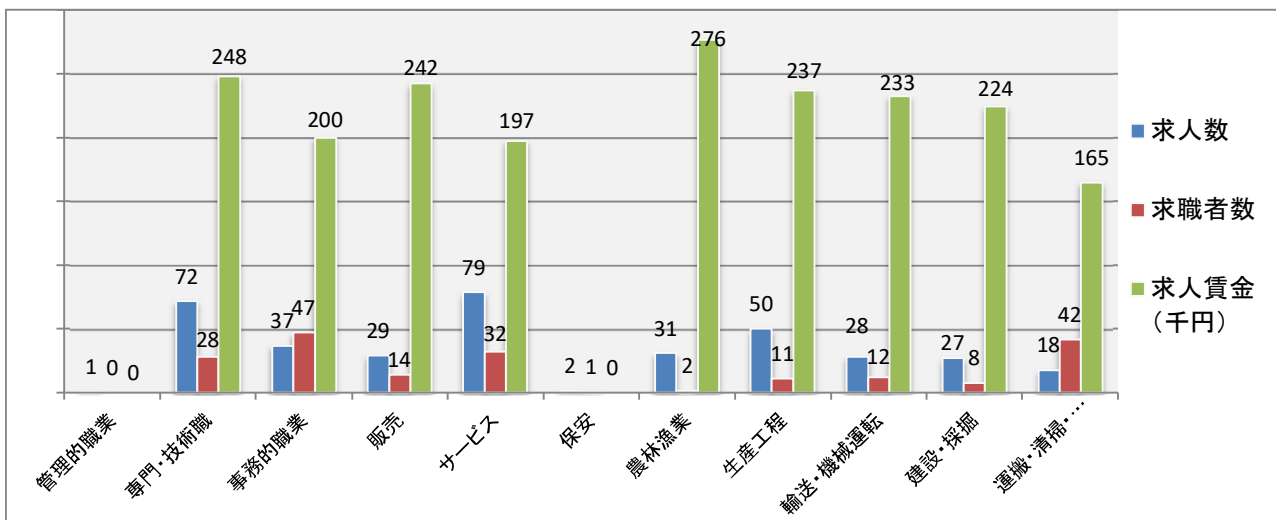
遠軽地域の事業所が募集している求人を仕事の内容別にみると「サービス」、「専門・技術職」、「生産工程」の順に割合が高いことが特徴です。働き方でみると「正社員」の割合がもっとも高く、次いで「パート」、「契約社員・準社員等」の順となっています。



(R8, 2遠軽管内)

【事業所からの求人と仕事を探している人のバランス】

人気の事務的職業では、仕事を探している方47人に対し、募集は37人となっています（有効求人倍率0.79）。一方、サービス職では、仕事を探している方32人に対し募集は79人です（有効求人倍率2.47）。また、農林漁業では仕事を探している方2人に対し、募集は31人です（有効求人倍率15.50）。他に有効求人倍率が高い職業は、生産工程の職業（有効求人倍率4.55）、建設・採掘の職業（有効求人倍率3.38）、専門的・技術的職業（有効求人倍率2.57）等となっています。



※ 赤より青のグラフの方が高いと、人手不足の職業といえます。

(R8, 2遠軽管内)