

# ハローワーク情報北見

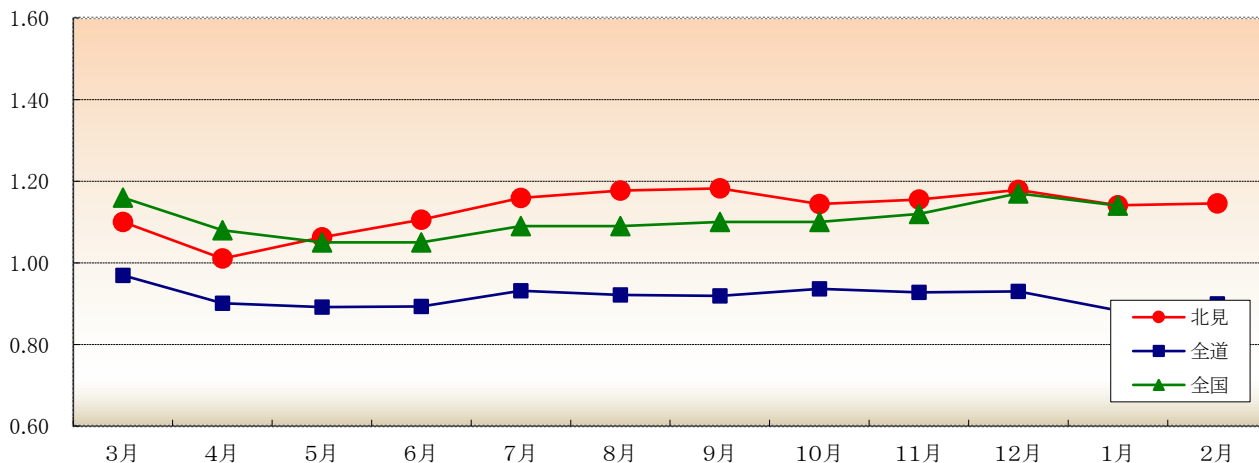
## 令和8年2月

令和8年2月の有効求人倍率は、1.15倍(前年同月1.11倍)と、前年同月を0.04ポイント上回った。

### 【 有効求人倍率の推移(常用) 】

	3月	4月	5月	6月	7月	8月	9月	10月	11月	12月	R8年 1月	2月
北見	1.10 (1.04)	1.01 (0.95)	1.06 (0.98)	1.11 (1.01)	1.16 (1.08)	1.18 (1.16)	1.18 (1.14)	1.14 (1.17)	1.15 (1.15)	1.18 (1.17)	1.14 (1.12)	1.15 (1.11)
北海道	0.97 (0.99)	0.90 (0.91)	0.89 (0.89)	0.89 (0.88)	0.93 (0.93)	0.92 (0.94)	0.92 (0.97)	0.94 (0.97)	0.93 (0.99)	0.93 (1.01)	0.88 (0.95)	0.90 (0.96)
全国	1.16 (1.17)	1.08 (1.08)	1.05 (1.05)	1.05 (1.06)	1.09 (1.11)	1.09 (1.13)	1.10 (1.14)	1.10 (1.16)	1.12 (1.18)	1.17 (1.22)	1.14 (1.20)	(1.19)

注) 1. 新規学卒を除き、常用的パートを含む原数値 2. 下段の( )は前年同月数



### 【 完全失業率の推移 】

	3月	4月	5月	6月	7月	8月	9月	10月	11月	12月	R8年 1月	2月
北海道			2.5 (3.0)			3.1 (2.6)			2.8 (2.6)			(2.6)
全国	2.5 (2.6)	2.5 (2.6)	2.5 (2.6)	2.5 (2.5)	2.3 (2.7)	2.6 (2.5)	2.6 (2.4)	2.6 (2.5)	2.6 (2.5)	2.6 (2.4)	2.7 (2.5)	(2.4)

注) 下段の( )は前年同月数

[資料出所:総務省統計局「労働力調査」]

※ 北海道労働局では道内の雇用失業情勢「Labor Letter」をホームページで公表しています。  
ホームページアドレス <http://hokkaido-roudoukyoku.jsite.mhlw.go.jp/>

※ ハローワークインターネットサービスの機能拡充(令和3年9月)に伴い、ハローワークに来所せず、オンライン上で求職登録した求職者数や、求職者がハローワークインターネットサービスの求人に直接応募した就職件数等が含まれています。

令和8年2月の新規求職申込件数は、前年同月と比べ1.4%減少した。月間有効求職者数は前年同月と比べ1.3%減少した。  
 新規求人数は前年同月に比べ13.4%増加した。月間有効求人数は前年同月と比べ1.6%増加した。

### 【 職業紹介状況(学卒を除きパートを含む常用) 】

項目	区分	令和8年2月	令和7年2月	対前年 (%)・(P)	令和7年度 4月～当月累計	前年同期	対前年 (%)・(P)
新規求職申込件数		492	499	▲ 1.4	5,274	5,537	▲ 4.7
月間有効求職者数		2,270	2,301	▲ 1.3	2,367	2,407	▲ 1.7
新規求人数		982	866	13.4	10,342	10,023	3.2
月間有効求人数		2,600	2,560	1.6	2,672	2,617	2.1
紹介件数		387	434	▲ 10.8	3,657	3,865	▲ 5.4
就職件数		135	141	▲ 4.3	1,556	1,706	▲ 8.8
充足数		133	128	3.9	1,502	1,611	▲ 6.8
新規求人倍率		2.00	1.74	0.26	1.96	1.81	0.15
有効求人倍率		1.15	1.11	0.04	1.13	1.09	0.04
就職率		27.4	28.3	▲ 0.9	29.5	30.8	▲ 1.3

注)月間有効求職者数・月間有効求人数の累計欄は月平均。

### 【 パートタイムの職業紹介状況(常用的パート) 】

項目	区分	令和8年2月	令和7年2月	対前年 (%)・(P)	令和7年度 4月～当月累計	前年同期	対前年 (%)・(P)
新規求職申込件数		181	181	0.0	2,062	2,097	▲ 1.7
月間有効求職者数		910	917	▲ 0.8	992	973	2.0
新規求人数		318	271	17.3	2,837	3,060	▲ 7.3
月間有効求人数		718	693	3.6	708	781	▲ 9.3
紹介件数		164	182	▲ 9.9	1,361	1,329	2.4
就職件数		50	62	▲ 19.4	627	646	▲ 2.9
就職率		27.6	34.3	▲ 6.7	30.4	30.8	▲ 0.4
全新規求人に占める パート求人の割合		32.4	31.3	1.1	27.4	30.5	▲ 3.1
全月間有効求人に占める パート求人の割合		27.6	27.1	0.5	26.5	29.8	▲ 3.3

注)月間有効求職者数・月間有効求人数の累計欄は月平均。

### 【 中高年齢者(45歳以上)の職業紹介状況(学卒を除きパートを含む常用) 】

項目	区分	令和8年2月	令和7年2月	対前年 (%)	令和7年度 4月～当月累計	前年同期	対前年 (%)
新規求職申込件数		301	296	1.7	3,196	3,286	▲ 2.7
55歳以上		199	180	10.6	2,127	2,106	1.0
65歳以上		102	83	22.9	1,059	1,005	5.4
月間有効求職者数		1,367	1,388	▲ 1.5	1,427	1,399	2.0
55歳以上		871	873	▲ 0.2	931	887	5.0
65歳以上		355	350	1.4	374	352	6.3
就職件数		78	74	5.4	884	882	0.2
55歳以上		46	40	15.0	481	460	4.6
65歳以上		11	13	▲ 15.4	157	146	7.5
月間有効求人数		949	934	1.6	984	965	2.0
55歳以上		501	490	2.2	522	510	2.5
65歳以上		107	106	0.9	117	116	0.8

注)月間有効求職者数・月間有効求人数の累計欄は月平均。

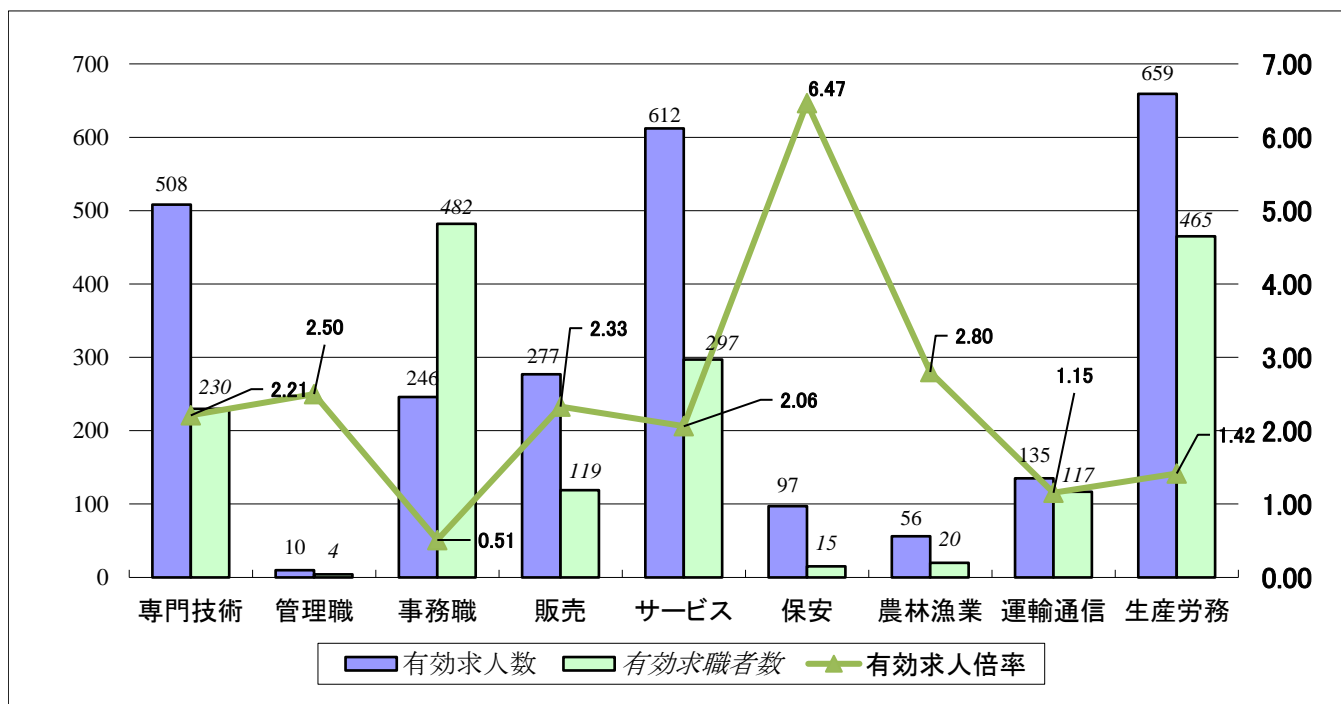
令和8年2月の新規求人数は、前年同月と比べて運輸業・郵便業、宿泊業・飲食サービス業、教育学習支援業・複合サービス業等で減少したものの、建設業、医療・福祉業、サービス業等が増加したことから、全体として増加した。

【 新規求人数の産業別状況(学卒を除きパートを含む常用) 】

産業分類	令和8年2月	令和7年2月	対前年 (%)	令和7年度 4月～当月累計	前年同期	対前年 (%)
合計	982	866	13.4	10,342	10,023	3.2
A, B 農・林・漁業 (01～04)	14	14	0.0	199	195	2.1
C 鉱業 (05)	0	0	0.0	2	1	100.0
D 建設業 (06～08)	130	98	32.7	1,563	1,498	4.3
E 製造業 (09～32)	50	49	2.0	560	673	▲ 16.8
09) 食料品製造業	35	27	29.6	356	399	▲ 10.8
12) 木材・木製品製造業	2	10	▲ 80.0	85	125	▲ 32.0
18) プラスチック製品製造業	0	0	0.0	0	0	0.0
24) 金属製品製造業	8	5	60.0	30	25	20.0
25～27、29) はん用、生産用、業務用・電気機械器具製造業	2	4	▲ 50.0	40	45	▲ 11.1
31) 輸送用機械器具製造業	1	0	-	9	10	▲ 10.0
その他の製造業	2	3	▲ 33.3	40	69	▲ 42.0
G 情報通信業 (37～41)	7	5	40.0	41	42	▲ 2.4
H 運輸業・郵便業 (42～49)	32	55	▲ 41.8	494	496	▲ 0.4
I 卸売・小売業 (50～61)	108	109	▲ 0.9	1,425	1,514	▲ 5.9
50～55) 卸売業	26	24	8.3	270	247	9.3
56～61) 小売業	82	85	▲ 3.5	1,155	1,267	▲ 8.8
J 金融・保険業 (62～67)	25	9	177.8	119	113	5.3
M 宿泊業・飲食サービス業 (75～77)	47	51	▲ 7.8	410	512	▲ 19.9
75) 宿泊業	19	25	▲ 24.0	189	255	▲ 25.9
76・77) 飲食業	28	26	7.7	221	257	▲ 14.0
P 医療・福祉業 (83～85)	296	227	30.4	2,904	2,713	7.0
O, Q 教育学習支援業・複合サービス業 (81, 82, 86, 87)	20	28	▲ 28.6	211	265	▲ 20.4
R サービス業 (88～96)	160	123	30.1	1,708	1,157	47.6
S, T 公務・その他(分類不能の産業) (97～99)	47	42	11.9	190	261	▲ 27.2
その他	46	56	▲ 17.9	516	583	▲ 11.5

(注)新規学卒を除き、パートを含む常用

【 職種別有効求人求職状況 】



	専門的・技術的	管理的	事務的	販売	サービス	保安	農林漁業	運輸・通信	生産工程・労務	分類不能	合計
求人	508	10	246	277	612	97	56	135	659	-	2,600
求職	230	4	482	119	297	15	20	117	465	521	2,270
倍率	2.21	2.50	0.51	2.33	2.06	6.47	2.80	1.15	1.42	-	1.15

(注)新規学卒を除き、パートを含む常用。(求人・求職・倍率は月間有効求人、月間有効求職者数、月間有効求人倍率)

【 雇用保険被保険者の推移 】

(単位:人、%)

年度・月	月末被保険者数		資格喪失者数		うち事業主都合離職者数		資格喪失者数に 対する事業主都 合離職の構成比
		対前年増減比		対前年増減比		対前年増減比	
令和2年度	38,566	▲ 0.6	6,035	0.6	406	2.8	6.7
令和3年度	38,391	▲ 0.5	5,920	▲ 1.9	359	▲ 11.6	6.1
令和4年度	37,816	▲ 1.5	5,885	▲ 0.6	288	▲ 19.8	4.9
令和5年度	36,985	▲ 2.2	5,778	▲ 1.8	389	35.1	6.7
令和6年度	36,410	▲ 1.6	5,776	▲ 0.0	380	▲ 2.3	6.6
4月	36,382	▲ 2.1	1,166	▲ 0.6	80	19.4	6.9
5月	36,572	▲ 1.3	496	14.8	27	35.0	5.4
6月	36,668	▲ 1.5	361	▲ 14.9	7	▲ 82.5	1.9
7月	36,602	▲ 1.5	448	7.4	28	21.7	6.3
8月	36,525	▲ 1.7	376	4.7	14	▲ 50.0	3.7
9月	36,508	▲ 1.8	429	12.6	43	104.8	10.0
10月	36,499	▲ 1.7	562	35.1	38	▲ 29.6	6.8
11月	36,545	▲ 1.6	338	▲ 12.0	16	▲ 38.5	4.7
12月	36,429	▲ 1.4	383	▲ 13.2	19	▲ 58.7	5.0
1月	36,193	▲ 1.5	464	6.4	56	93.1	12.1
2月	36,074	▲ 1.2	338	▲ 14.9	33	153.8	9.8
3月	35,926	▲ 1.1	415	▲ 19.9	19	▲ 13.6	4.6
令和7年度							
4月	35,870	▲ 1.4	1,207	3.5	66	▲ 17.5	5.5
5月	35,884	▲ 1.9	423	▲ 14.7	19	▲ 29.6	4.5
6月	35,929	▲ 2.0	396	9.7	29	314.3	7.3
7月	35,899	▲ 1.9	380	▲ 15.2	33	17.9	8.7
8月	35,918	▲ 1.7	337	▲ 10.4	53	278.6	15.7
9月	35,861	▲ 1.8	346	▲ 19.3	12	▲ 72.1	3.5
10月	35,776	▲ 2.0	421	▲ 25.1	13	▲ 65.8	3.1
11月	35,785	▲ 2.1	279	▲ 17.5	36	125.0	12.9
12月	35,642	▲ 2.2	382	▲ 0.3	13	▲ 31.6	3.4
1月	35,391	▲ 2.2	452	▲ 2.6	21	▲ 62.5	4.6
2月	35,310	▲ 2.1	335	▲ 0.9	33	0.0	9.9
3月							

(注) 雇用保険被保険者のうち、一般被保険者を計上。

【資料出所:雇用保険業務統計】

【 新規求職者の状況(パート含む常用) 】

(単位:人、%)

年度・月	新規求職 申込件数	在職者		離職者		うち事業主都合離職者		うち自己都合離職者		無業者	
			対前年比		対前年比		対前年比		対前年比		対前年比
令和3年度	6,313	1,684	4.2	4,157	▲ 2.2	1,100	▲ 13.0	2,869	3.6	472	▲ 1.3
令和4年度	6,088	1,649	▲ 2.1	3,961	▲ 4.7	983	▲ 10.6	2,815	▲ 1.9	478	1.3
令和5年度	6,049	1,565	▲ 5.1	4,011	1.3	1,018	3.6	2,822	0.2	473	▲ 1.0
令和6年度	6,044	1,624	3.8	4,001	▲ 0.2	1,014	▲ 0.4	2,805	▲ 0.6	419	▲ 11.4
4月	886	144	25.2	701	14.7	202	11.0	461	22.0	41	▲ 14.6
5月	655	201	93.3	408	2.5	122	5.2	271	5.4	46	▲ 8.0
6月	460	129	11.2	300	▲ 6.0	78	▲ 6.0	212	▲ 6.2	31	▲ 24.4
7月	438	119	8.2	291	8.6	58	31.8	222	0.9	28	▲ 9.7
8月	387	113	16.5	239	▲ 5.9	31	▲ 27.9	197	▲ 4.8	35	▲ 2.8
9月	441	127	▲ 2.3	285	2.9	66	26.9	204	▲ 6.8	29	▲ 34.1
10月	479	123	▲ 2.4	310	▲ 7.5	72	▲ 32.1	224	0.0	46	9.5
11月	358	97	▲ 11.0	234	▲ 15.5	64	1.6	164	▲ 19.6	27	▲ 25.0
12月	346	68	▲ 36.4	258	▲ 7.2	72	▲ 28.7	174	6.1	20	▲ 4.8
1月	588	146	▲ 4.6	399	19.5	111	18.1	269	16.5	43	0.0
2月	499	199	▲ 3.4	269	▲ 15.9	69	11.3	189	▲ 20.9	31	▲ 22.5
3月	507	158	▲ 17.7	307	▲ 9.7	69	▲ 4.2	218	▲ 13.8	42	2.4
令和7年度											
4月	847	128	▲ 11.1	663	▲ 5.4	215	6.4	387	▲ 16.1	56	36.6
5月	515	121	▲ 39.8	356	▲ 12.7	90	▲ 26.2	243	▲ 10.3	38	▲ 17.4
6月	446	109	▲ 15.5	311	3.7	60	▲ 23.1	229	8.0	26	▲ 16.1
7月	436	105	▲ 11.8	305	4.8	60	3.4	229	3.2	26	▲ 7.1
8月	398	108	▲ 4.4	263	10.0	46	48.4	204	3.6	27	▲ 22.9
9月	439	123	▲ 3.1	272	▲ 4.6	42	▲ 36.4	211	3.4	44	51.7
10月	450	117	▲ 4.9	301	▲ 2.9	39	▲ 45.8	244	8.9	32	▲ 30.4
11月	355	92	▲ 5.2	235	0.4	52	▲ 18.8	171	4.3	28	3.7
12月	305	100	47.1	186	▲ 27.9	44	▲ 38.9	135	▲ 22.4	19	▲ 5.0
1月	591	155	6.2	403	1.0	90	▲ 18.9	299	11.2	33	▲ 23.3
2月	492	147	▲ 26.1	295	9.7	86	24.6	192	1.6	50	61.3
3月											

(注) 1. 新規学卒を除き、パートタイムを含む常用

# 労働市場指標

## 【 常用 】

	新規求職申込件数		新規求人数		新規求人倍率		月間有効求職者数		月間有効求人数		有効求人倍率		就職件数		就職率	
	(A)	対前年 (%)	(B)	対前年 (%)	(B/A)	対前年 (P)	(C)	対前年 (%)	(D)	対前年 (%)	(D/C)	対前年 (P)	(E)	対前年 (%)	(E/A)	対前年 (P)
29年度	6,923	▲ 3.8	13,197	7.3	1.91	0.20	2,403	▲ 3.8	3,087	8.8	1.28	0.14	2,409	▲ 4.5	34.8	▲ 0.3
30年度	7,069	2.1	12,697	▲ 3.8	1.80	▲ 0.11	2,469	2.7	2,993	▲ 3.0	1.21	▲ 0.07	2,404	▲ 0.2	34.0	▲ 0.8
元年度	6,698	▲ 5.2	12,471	▲ 1.8	1.86	0.06	2,526	2.3	2,907	▲ 2.9	1.1508	▲ 0.06	2,235	▲ 7.0	33.4	▲ 0.6
2年度	6,343	▲ 5.3	11,792	▲ 5.4	1.86	0.00	2,462	▲ 2.5	2,724	▲ 6.3	1.11	▲ 0.04	2,153	▲ 3.7	33.9	0.5
3年度	6,313	▲ 0.5	12,410	5.2	1.97	0.11	2,524	2.5	2,895	6.3	1.15	0.04	2,023	▲ 6.0	32.0	▲ 1.9
4年度	6,088	▲ 3.6	13,465	8.5	2.21	0.24	2,438	▲ 3.4	3,212	11.0	1.32	0.17	2,084	3.0	34.2	2.2
5年度	6,049	▲ 0.6	11,741	▲ 12.8	1.94	▲ 0.27	2,500	2.5	2,784	▲ 13.3	1.11	▲ 0.21	1,926	▲ 7.6	31.8	▲ 2.4
6年度	6,044	▲ 0.1	11,069	▲ 5.7	1.83	▲ 0.11	2,409	▲ 3.6	2,622	▲ 5.8	1.09	▲ 0.02	1,881	▲ 2.3	31.1	▲ 0.7
4月	886	14.5	875	▲ 7.3	0.99	▲ 0.23	2,761	1.2	2,614	▲ 4.2	0.95	▲ 0.05	213	▲ 13.8	24.0	▲ 7.9
5月	655	18.7	1,089	29.3	1.66	0.13	2,839	5.1	2,790	1.3	0.98	▲ 0.04	196	11.4	29.9	▲ 2.0
6月	460	▲ 3.4	972	▲ 15.0	2.11	▲ 0.29	2,714	2.2	2,748	▲ 2.0	1.01	▲ 0.05	167	0.6	36.3	1.4
7月	438	7.1	821	▲ 18.7	1.87	▲ 0.60	2,489	▲ 0.4	2,686	▲ 3.8	1.08	▲ 0.04	137	▲ 1.4	31.3	▲ 2.7
8月	387	0.0	985	8.6	2.55	0.21	2,324	▲ 3.3	2,685	▲ 7.3	1.16	▲ 0.04	169	12.7	43.7	4.9
9月	441	▲ 2.2	937	▲ 13.2	2.12	▲ 0.27	2,306	▲ 3.6	2,631	▲ 7.8	1.14	▲ 0.05	166	16.9	37.6	6.1
10月	479	▲ 4.8	947	▲ 7.4	1.98	▲ 0.05	2,295	▲ 4.2	2,690	▲ 4.9	1.17	▲ 0.01	147	▲ 8.1	30.7	▲ 1.1
11月	358	▲ 15.2	754	▲ 15.8	2.11	▲ 0.01	2,171	▲ 7.8	2,486	▲ 12.1	1.15	▲ 0.05	140	3.7	39.1	7.1
12月	346	▲ 14.8	857	▲ 12.4	2.48	0.07	2,074	▲ 10.1	2,435	▲ 11.3	1.17	▲ 0.02	116	▲ 5.7	33.5	3.2
1月	588	10.9	920	▲ 0.3	1.56	▲ 0.18	2,205	▲ 6.9	2,459	▲ 8.1	1.12	▲ 0.01	114	9.6	19.4	▲ 0.2
2月	499	▲ 11.8	866	▲ 10.0	1.74	0.04	2,301	▲ 9.1	2,560	▲ 6.3	1.11	0.03	141	▲ 11.9	28.3	0.0
3月	507	▲ 11.5	1,046	1.2	2.06	0.26	2,432	▲ 8.6	2,676	▲ 3.4	1.10	0.06	175	▲ 21.9	34.5	▲ 4.6
7年度																
4月	847	▲ 4.4	1,055	20.6	1.25	0.26	2,727	▲ 1.2	2,755	5.4	1.01	0.06	205	▲ 3.8	24.2	0.2
5月	515	▲ 21.4	971	▲ 10.8	1.89	0.23	2,676	▲ 5.7	2,843	1.9	1.06	0.08	163	▲ 16.8	31.7	1.8
6月	446	▲ 3.0	1,079	11.0	2.42	0.31	2,659	▲ 2.0	2,940	7.0	1.11	0.10	161	▲ 3.6	36.1	▲ 0.2
7月	436	▲ 0.5	916	11.6	2.10	0.23	2,422	▲ 2.7	2,807	4.5	1.16	0.08	127	▲ 7.3	29.1	▲ 2.2
8月	398	2.8	930	▲ 5.6	2.34	▲ 0.21	2,349	1.1	2,765	3.0	1.18	0.02	139	▲ 17.8	34.9	▲ 8.8
9月	439	▲ 0.5	978	4.4	2.23	0.11	2,311	0.2	2,732	3.8	1.18	0.04	169	1.8	38.5	0.9
10月	450	▲ 6.1	865	▲ 8.7	1.92	▲ 0.06	2,289	▲ 0.3	2,619	▲ 2.6	1.14	▲ 0.03	156	6.1	34.7	4.0
11月	355	▲ 0.8	859	13.9	2.42	0.31	2,194	1.1	2,534	1.9	1.15	0.00	106	▲ 24.3	29.9	▲ 9.2
12月	305	▲ 11.8	743	▲ 13.3	2.44	▲ 0.04	1,982	▲ 4.4	2,336	▲ 4.1	1.18	0.01	81	▲ 30.2	26.6	▲ 6.9
1月	591	0.5	964	4.8	1.63	0.07	2,155	▲ 2.3	2,459	0.0	1.14	0.02	114	0.0	19.3	▲ 0.1
2月	492	▲ 1.4	982	13.4	2.00	0.26	2,270	▲ 1.3	2,600	1.6	1.15	0.04	135	▲ 4.3	27.4	▲ 0.9
3月																
4月～ 当月 累計	5,274		10,342		1.96		2,367		2,672		1.13		1,556		29.5	
		▲ 4.7		3.2		0.15		▲ 1.7		2.1		0.04		▲ 8.8		▲ 1.3
	5,537		10,023		1.81		2,407		2,617		1.09		1,706		30.8	

(注1) 新規学卒を除き、パートタイムを含む常用

(注2) 累計欄下段は、前年同期

(注3) 月間有効求職者数・月間有効求人数の各年度欄及び累計欄は、各月の平均値

# 雇用保険業務取扱状況

## 【適用関係】

		8年2月	7年2月	増減率(%)	R7年4月～累計	R6年4月～累計	増減率(%)
適用事業所数		3,564	3,608	▲ 1.2			
被保険者数合計		40,779	41,452	▲ 1.6			
一般	被保険者数	35,310	36,074	▲ 2.1			
	資格取得者数	315	300	5.0	4,960	5,835	▲ 15.0
	資格喪失者数	335	338	▲ 0.9	4,958	5,361	▲ 7.5
	うち事業主都合	33	33	0.0	328	361	▲ 9.1
高年齢	被保険者数	4,834	4,617	4.7			
	資格喪失者数	60	59	1.7	1,044	1,142	▲ 8.6
短期特例	被保険者数	635	761	▲ 16.6			
	資格取得者数	4	15	▲ 73.3	2,302	2,398	▲ 4.0
	資格喪失者数	200	204	▲ 2.0	1,932	2,173	▲ 11.1

## 【給付関係】

		8年2月	7年2月	増減率(%)	R7年4月～累計	R6年4月～累計	増減率(%)
一般	受給資格決定件数	141	132	6.8	1,784	1,898	▲ 6.0
	初回受給者数	133	109	22.0	1,650	1,641	0.5
	受給者実人数	546	582	▲ 6.2	7,504	7,237	3.7
	支給金額(千円)	63,014	64,832	▲ 2.8	916,589	852,531	7.5
高年齢	受給資格決定件数	57	50	14.0	679	687	▲ 1.2
	受給者	63	68	▲ 7.4	669	679	▲ 1.5
	支給金額(千円)	14,405	14,436	▲ 0.2	155,492	146,265	6.3
短期	受給資格決定件数	207	226	▲ 8.4	1,968	2,152	▲ 8.6
	受給者	269	350	▲ 23.1	2,085	2,239	▲ 6.9
	支給金額(千円)	62,668	79,094	▲ 20.8	467,848	488,284	▲ 4.2
受給者合計		878	1,000	▲ 12.2	10,258	10,155	1.0
支給金額計(千円)		140,087	158,362	▲ 11.5	1,539,929	1,487,080	3.6
再就職手当	支給人員	22	28	▲ 21.4	495	518	▲ 4.4
	支給金額(千円)	9,665	10,687	▲ 9.6	207,978	223,902	▲ 7.1
就業促進定着手当	支給人員	14	17	▲ 17.6	145	152	▲ 4.6
	支給金額(千円)	1,516	3,230	▲ 53.1	19,728	29,243	▲ 32.5

## 【北見所の職業紹介状況・新規求人数】

令和8年2月の新規求職申込件数は、前年同月と比べ1.8%減少した。月間有効求職者数は前年同月と比べ0.6%減少した。新規求人数は前年同月に比べ8.1%増加した。月間有効求人数は前年同月と比べ1.2%増加した。

令和8年2月の新規求人数は、前年同月と比べて運輸業・郵便業、宿泊業・飲食サービス業、教育学習支援業・複合サービス業、公務・その他(分類不能の産業)等で減少したものの、金融・保険業、医療・福祉業、サービス業等で増加したことから、全体として増加した。

### 【職業紹介状況(学卒を除きパートを含む常用)】

項目	区分	令和8年2月	令和7年2月	対前年 (%)・(P)	令和7年度 4月～当月累計	前年同期	対前年 (%)・(P)
新規求職申込件数		381	388	▲ 1.8	4,104	4,310	▲ 4.8
月間有効求職者数		1,761	1,771	▲ 0.6	1,846	1,850	▲ 0.2
新規求人数		747	691	8.1	8,134	7,765	4.8
月間有効求人数		2,029	2,005	1.2	2,096	2,014	4.1
紹介件数		310	352	▲ 11.9	2,971	3,147	▲ 5.6
就職件数		105	120	▲ 12.5	1,224	1,328	▲ 7.8
充足数		110	113	▲ 2.7	1,243	1,292	▲ 3.8
新規求人倍率		1.96	1.78	0.18	1.98	1.80	0.18
有効求人倍率		1.15	1.13	0.02	1.14	1.09	0.05
就職率		27.6	30.9	▲ 3.3	29.8	30.8	▲ 1.0

注)月間有効求職者数・月間有効求人数の累計欄は月平均。

### 【パートタイムの職業紹介状況(常用的パート)】

項目	区分	令和8年2月	令和7年2月	対前年 (%)・(P)	令和7年度 4月～当月累計	前年同期	対前年 (%)・(P)
新規求職申込件数		143	147	▲ 2.7	1,597	1,616	▲ 1.2
月間有効求職者数		717	705	1.7	769	734	4.8
新規求人数		242	226	7.1	2,271	2,437	▲ 6.8
月間有効求人数		564	562	0.4	567	618	▲ 8.3
紹介件数		131	146	▲ 10.3	1,119	1,090	2.7
就職件数		39	56	▲ 30.4	487	509	▲ 4.3
就職率		27.3	38.1	▲ 10.8	30.5	31.5	▲ 1.0
全新規求人に占めるパート 求人割合		32.4	32.7	▲ 0.3	27.9	31.4	▲ 3.5
全月間有効求人に占める パート求人割合		27.8	28.0	▲ 0.2	27.0	30.7	▲ 3.7

注)月間有効求職者数・月間有効求人数の累計欄は月平均。

### 【新規求人数の産業別状況(学卒を除きパートを含む常用)】

産業分類	令和8年2月	令和7年2月	対前年 (%)	令和7年度 4月～当月累計	前年同期	対前年 (%)
合計	747	691	8.1	8,134	7,765	4.8
A, B 農・林・漁業(01～04)	3	4	▲ 25.0	85	74	14.9
C 鉱業(05)	0	0	0.0	2	1	100.0
D 建設業(06～08)	61	63	▲ 3.2	1,070	1,061	0.8
E 製造業(09～32)	33	38	▲ 13.2	351	416	▲ 15.6
09) 食料品製造業	21	18	16.7	216	231	▲ 6.5
12) 木材・木製品製造業	0	10	-	37	64	▲ 42.2
18) プラスチック製品製造業	0	0	0.0	0	0	0.0
24) 金属製品製造業	7	5	40.0	26	20	30.0
25～27、29) はん用、生産用、業務用・電気機械器具製造業	2	3	▲ 33.3	37	41	▲ 9.8
31) 輸送用機械器具製造業	1	0	-	9	10	▲ 10.0
その他の製造業	2	2	0.0	26	50	▲ 48.0
G 情報通信業(37～41)	7	5	40.0	41	42	▲ 2.4
H 運輸業・郵便業(42～49)	30	52	▲ 42.3	378	393	▲ 3.8
I 卸売・小売業(50～61)	88	91	▲ 3.3	1,186	1,330	▲ 10.8
50～55) 卸売業	20	21	▲ 4.8	219	204	7.4
56～61) 小売業	68	70	▲ 2.9	967	1,126	▲ 14.1
J 金融・保険業(62～67)	15	9	66.7	73	82	▲ 11.0
M 宿泊業・飲食サービス業(75～77)	41	48	▲ 14.6	355	435	▲ 18.4
75) 宿泊業	13	22	▲ 40.9	154	206	▲ 25.2
76・77) 飲食業	28	26	7.7	201	229	▲ 12.2
P 医療・福祉業(83～85)	248	170	45.9	2,280	2,003	13.8
O, Q 教育学習支援業・複合サービス業(81, 82, 86, 87)	14	21	▲ 33.3	172	219	▲ 21.5
R サービス業(88～96)	150	110	36.4	1,598	1,037	54.1
S, T 公務・その他(分類不能の産業)(97～99)	11	29	▲ 62.1	70	149	▲ 53.0
その他	46	51	▲ 9.8	473	523	▲ 9.6

(注)新規学卒を除き、パートを含む常用

## 【美幌分室の職業紹介状況・新規求人数】

令和8年2月の新規求職申込件数は、前年同月と比べ15.8%減少した。月間有効求職者数は前年同月と比べ8.9%減少した。新規求人数は前年同月に比べ1.3%増加した。月間有効求人数は前年同月と比べ2.9%減少した。

令和8年2月の新規求人数は、前年同月と比べて製造業、医療・福祉業、公務・その他(分類不能の産業)等で減少したものの、建設業、金融・保険業、サービス業等で増加したことから、全体として増加した。

## 【職業紹介状況(学卒を除きパートを含む常用)】

項目	区分	令和8年2月	令和7年2月	対前年 (%)・(P)	令和7年度 4月～当月累計	前年同期	対前年 (%)・(P)
新規求職申込件数		48	57	▲ 15.8	559	603	▲ 7.3
月間有効求職者数		236	259	▲ 8.9	234	268	▲ 12.7
新規求人数		79	78	1.3	901	985	▲ 8.5
月間有効求人数		233	240	▲ 2.9	242	267	▲ 9.4
紹介件数		38	45	▲ 15.6	343	371	▲ 7.5
就職件数		15	17	▲ 11.8	154	176	▲ 12.5
充足数		9	10	▲ 10.0	102	148	▲ 31.1
新規求人倍率		1.65	1.37	0.28	1.61	1.63	▲ 0.02
有効求人倍率		0.99	0.93	0.06	1.03	0.99	0.04
就職率		31.3	29.8	1.5	27.5	29.2	▲ 1.7

注)月間有効求職者数・月間有効求人数の累計欄は月平均。

## 【パートタイムの職業紹介状況(常用的パート)】

項目	区分	令和8年2月	令和7年2月	対前年 (%)・(P)	令和7年度 4月～当月累計	前年同期	対前年 (%)・(P)
新規求職申込件数		14	14	0.0	211	212	▲ 0.5
月間有効求職者数		83	96	▲ 13.5	94	104	▲ 9.6
新規求人数		17	22	▲ 22.7	215	269	▲ 20.1
月間有効求人数		51	60	▲ 15.0	57	73	▲ 21.9
紹介件数		11	14	▲ 21.4	113	105	7.6
就職件数		5	3	66.7	68	60	13.3
就職率		35.7	21.4	14.3	32.2	28.3	3.9
全新規求人に占めるパート 求人の割合		21.5	28.2	▲ 6.7	23.9	27.3	▲ 3.4
全月間有効求人に占める パート求人の割合		21.9	25.0	▲ 3.1	23.4	27.3	▲ 3.9

注)月間有効求職者数・月間有効求人数の累計欄は月平均。

## 【新規求人数の産業別状況(学卒を除きパートを含む常用)】

産業分類	令和8年2月	令和7年2月	対前年 (%)	令和7年度 4月～当月累計	前年同期	対前年 (%)
合計	79	78	1.3	901	985	▲ 8.5
A, B 農・林・漁業(01～04)	8	7	14.3	36	40	▲ 10.0
C 鉱業(05)	0	0	0.0	0	0	0.0
D 建設業(06～08)	12	8	50.0	125	107	16.8
E 製造業(09～32)	5	7	▲ 28.6	104	134	▲ 22.4
09) 食料品製造業	2	6	▲ 66.7	55	69	▲ 20.3
12) 木材・木製品製造業	2	0	-	34	48	▲ 29.2
18) プラスチック製品製造業	0	0	0.0	0	0	0.0
24) 金属製品製造業	1	0	-	4	5	▲ 20.0
25～27、29) はん用、生産用、業務用・電気機械器具製造業	0	0	0.0	0	0	0.0
31) 輸送用機械器具製造業	0	0	0.0	0	0	0.0
その他の製造業	0	1	-	11	12	▲ 8.3
G 情報通信業(37～41)	0	0	0.0	0	0	0.0
H 運輸業・郵便業(42～49)	0	1	-	82	52	57.7
I 卸売・小売業(50～61)	10	10	0.0	130	112	16.1
50～55) 卸売業	6	3	100.0	39	35	11.4
56～61) 小売業	4	7	▲ 42.9	91	77	18.2
J 金融・保険業(62～67)	5	0	-	23	14	64.3
M 宿泊業・飲食サービス業(75～77)	2	0	-	38	39	▲ 2.6
75) 宿泊業	2	0	-	20	23	▲ 13.0
76・77) 飲食業	0	0	0.0	18	16	12.5
P 医療・福祉業(83～85)	24	36	▲ 33.3	270	352	▲ 23.3
O, Q 教育学習支援業・複合サービス業(81, 82, 86, 87)	2	0	-	11	11	0.0
R サービス業(88～96)	8	3	166.7	49	62	▲ 21.0
S, T 公務・その他(分類不能の産業)(97～99)	3	6	▲ 50.0	28	53	▲ 47.2
その他	0	0	0.0	5	9	▲ 44.4

(注)新規学卒を除き、パートを含む常用

## 【遠軽出張所の職業紹介状況・新規求人数】

令和8年2月の新規求職申込件数は、前年同月と比べ16.7%増加した。月間有効求職者数は前年同月と比べ0.7%増加した。新規求人数は前年同月に比べ60.8%増加した。月間有効求人数は前年同月と比べ7.3%増加した。

令和8年2月の新規求人数は、前年同月と比べて教育学習支援業・複合サービス業、サービス業で減少したものの、建設業、製造業、公務・その他(分類不能の産業)等で増加したことから、全体として増加した。

## 【職業紹介状況(学卒を除きパートを含む常用)】

項目	区分	令和8年2月	令和7年2月	対前年 (%)・(P)	令和7年度 4月～当月累計	前年同期	対前年 (%)・(P)
新規求職申込件数		63	54	16.7	611	624	▲ 2.1
月間有効求職者数		273	271	0.7	286	289	▲ 1.0
新規求人数		156	97	60.8	1,307	1,273	2.7
月間有効求人数		338	315	7.3	333	335	▲ 0.6
紹介件数		39	37	5.4	343	347	▲ 1.2
就職件数		15	4	275.0	178	202	▲ 11.9
充足数		14	5	180.0	157	171	▲ 8.2
新規求人倍率		2.48	1.80	0.68	2.14	2.04	0.10
有効求人倍率		1.24	1.16	0.08	1.16	1.16	0.00
就職率		23.8	7.4	16.4	29.1	32.4	▲ 3.3

注)月間有効求職者数・月間有効求人数の累計欄は月平均。

## 【パートタイムの職業紹介状況(常用的パート)】

項目	区分	令和8年2月	令和7年2月	対前年 (%)・(P)	令和7年度 4月～当月累計	前年同期	対前年 (%)・(P)
新規求職申込件数		24	20	20.0	254	269	▲ 5.6
月間有効求職者数		110	116	▲ 5.2	129	134	▲ 3.7
新規求人数		59	23	156.5	351	354	▲ 0.8
月間有効求人数		103	71	45.1	84	89	▲ 5.6
紹介件数		22	22	0.0	129	134	▲ 3.7
就職件数		6	3	100.0	72	77	▲ 6.5
就職率		25.0	15.0	10.0	28.3	28.6	▲ 0.3
全新規求人に占めるパート 求人割合		37.8	23.7	14.1	26.9	27.8	▲ 0.9
全月間有効求人に占める パート求人割合		30.5	22.5	8.0	25.3	26.7	▲ 1.4

注)月間有効求職者数・月間有効求人数の累計欄は月平均。

## 【新規求人数の産業別状況(学卒を除きパートを含む常用)】

産業分類	令和8年2月	令和7年2月	対前年 (%)	令和7年度 4月～当月累計	前年同期	対前年 (%)
合計	156	97	60.8	1,307	1,273	2.7
A, B 農・林・漁業(01～04)	3	3	0.0	78	81	▲ 3.7
C 鉱業(05)	0	0	0.0	0	0	0.0
D 建設業(06～08)	57	27	111.1	368	330	11.5
E 製造業(09～32)	12	4	200.0	105	123	▲ 14.6
09) 食料品製造業	12	3	300.0	85	99	▲ 14.1
12) 木材・木製品製造業	0	0	0.0	14	13	7.7
18) プラスチック製品製造業	0	0	0.0	0	0	0.0
24) 金属製品製造業	0	0	0.0	0	0	0.0
25～27、29) はん用、生産用、業務用・電気機械器具製造業	0	1	-	3	4	▲ 25.0
31) 輸送用機械器具製造業	0	0	0.0	0	0	0.0
その他の製造業	0	0	0.0	3	7	▲ 57.1
G 情報通信業(37～41)	0	0	0.0	0	0	0.0
H 運輸業・郵便業(42～49)	2	2	0.0	34	51	▲ 33.3
I 卸売・小売業(50～61)	10	8	25.0	109	72	51.4
50～55) 卸売業	0	0	0.0	12	8	50.0
56～61) 小売業	10	8	25.0	97	64	51.6
J 金融・保険業(62～67)	5	0	-	23	17	35.3
M 宿泊業・飲食サービス業(75～77)	4	3	33.3	17	38	▲ 55.3
75) 宿泊業	4	3	33.3	15	26	▲ 42.3
76・77) 飲食業	0	0	0.0	2	12	▲ 83.3
P 医療・福祉業(83～85)	24	21	14.3	354	358	▲ 1.1
O, Q 教育学習支援業・複合サービス業(81, 82, 86, 87)	4	7	▲ 42.9	28	35	▲ 20.0
R サービス業(88～96)	2	10	▲ 80.0	61	58	5.2
S, T 公務・その他(分類不能の産業)(97～99)	33	7	371.4	92	59	55.9
その他	0	5	-	38	51	▲ 25.5

(注)新規学卒を除き、パートを含む常用

時間額1,010円から時間額1,075円に  
引上げとなりました

# 北海道最低賃金

北海道内の事業場で働くすべての労働者（臨時、パートタイマー、アルバイト等を含む。）及びその使用者に適用される北海道最低賃金が次のとおり改定されます。

時間額 **1,075** 円

（効力発生日 令和7年10月4日）

○最低賃金には、**精習手当、通勤手当、家族手当、臨時に支払われる賃金及び時間外等割増賃金**は算入されません。

○特定の産業（「処理牛乳・乳飲料、乳製品、砂糖・でんぷん糖類製造業」、「鉄鋼業」、「電子部品・デバイス・電子回路、電気機械器具、情報通信機械器具製造業」、「船舶製造・修理業、船体ブロック製造業」）で働く方は、北海道の特定（産業別）最低賃金が適用されます。なお、令和7年10月4日から今年度の改定までの間、「鉄鋼業」で働く方を除き、北海道最低賃金（時間額1,075円）が適用されます。

・厚生労働省北海道労働局労働基準部賃金室 TEL 011-709-2311（内線 3533）

- |                                |                               |
|--------------------------------|-------------------------------|
| ・札幌中央 労働基準監督署 TEL 011-737-1191 | ・滝川 労働基準監督署 TEL 0125-24-7361  |
| ・札幌東 労働基準監督署 TEL 011-894-2815  | ・北見 労働基準監督署 TEL 0157-88-3983  |
| ・函館 労働基準監督署 TEL 0138-87-7605   | ・室蘭 労働基準監督署 TEL 0143-48-4450  |
| ・江差駐在事務所 TEL 0139-52-1028      | ・釧路 労働基準監督署 TEL 0154-45-7835  |
| ・小樽 労働基準監督署 TEL 0134-33-7651   | ・名寄 労働基準監督署 TEL 01654-2-3186  |
| ・倶知安支署 TEL 0136-22-0206        | ・留萌 労働基準監督署 TEL 0164-42-0463  |
| ・岩見沢 労働基準監督署 TEL 0126-28-2420  | ・稚内 労働基準監督署 TEL 0162-73-0777  |
| ・旭川 労働基準監督署 TEL 0166-99-4704   | ・浦河 労働基準監督署 TEL 0146-22-2113  |
| ・帯広 労働基準監督署 TEL 0155-97-1243   | ・苫小牧 労働基準監督署 TEL 0144-88-8899 |