

業務概要

令和8年2月

目次

1	労働市場動向	p - 1
2	一般職業紹介状況	p - 2
3	産業別・企業規模別新規求人状況	p - 3
4	新規求人数の正社員割合	p - 4
5	職業別、求人・求職状況（パートを含む常用）	p - 4
6	新規求職者の状況（常用）	p - 5
7	新規学校卒業者の職業紹介状況	p - 5
8	出先機関の職業紹介状況	p - 6
9	障害者の職業紹介状況	p - 6
10	雇用保険取扱状況	p - 7
11	職業紹介主要指標	p - 8

 ハローワークとまこまい

苫小牧公共職業安定所

〒053-8609 苫小牧市港町1丁目6番15号 苫小牧港湾合同庁舎 1・2・3階

ワークプラザとまこまい

〒053-0022 苫小牧市表町5丁目11番5号 ふれんどビル 3階



ハローワークとまこまい
のマスコット“ワークくん”

令和8年3月31日発行

1 労働市場動向（常用）～ 令和8年2月

令和8年2月の有効求人倍率は1.01倍で、前年同月（1.03倍）を0.02ポイント下回った。
 19か月連続で前年同月を下回り、8か月連続で1倍を上回った。
 ※北海道の有効求人倍率は0.90倍で、前年同月比0.06ポイント減少。

求人

新規求人数は前年同月比1.3%増加し、3か月ぶりに前年同月を上回った。
 月間有効求人数は前年同月比4.5%減少し、6か月連続で前年同月を下回った。

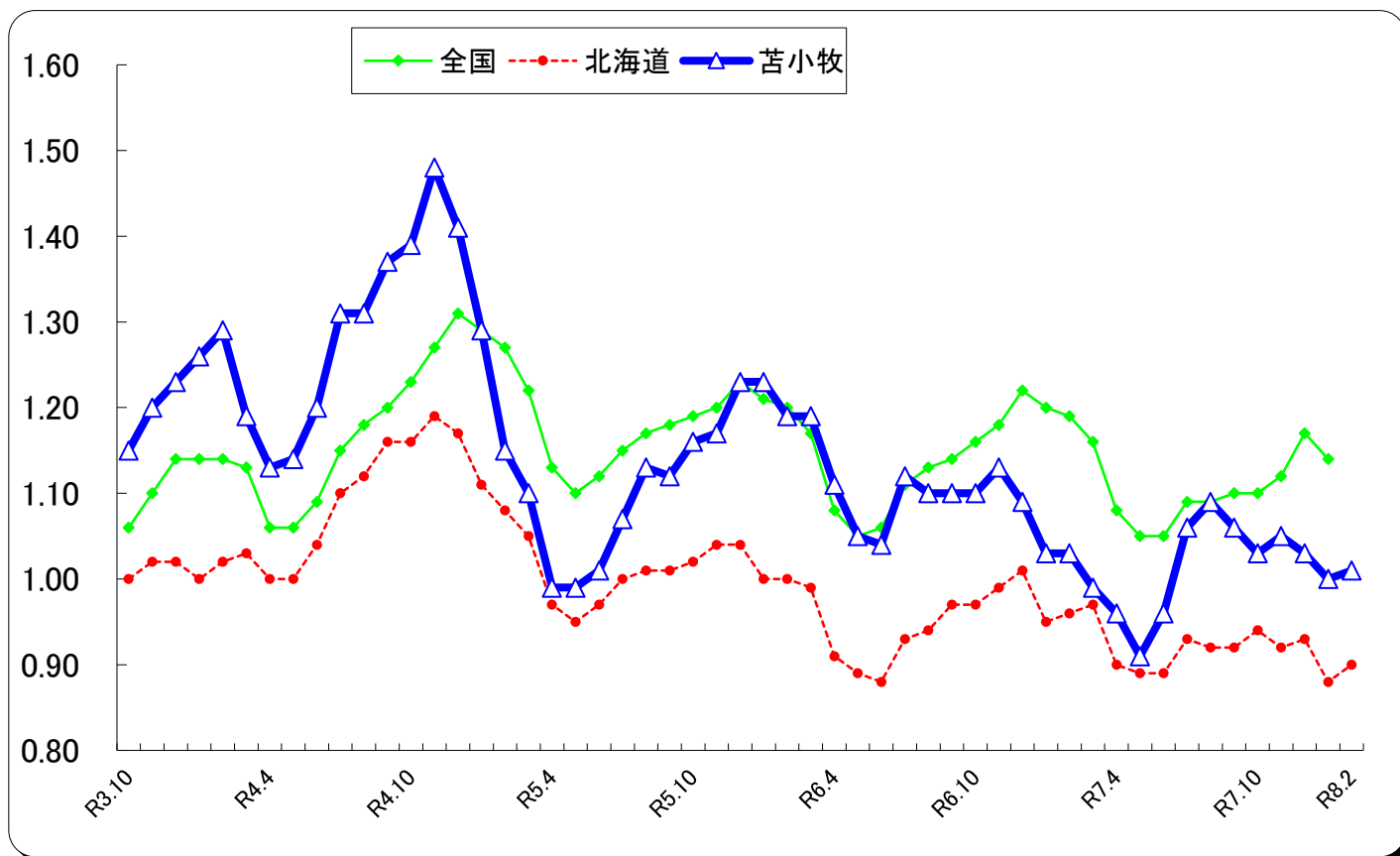
主な産業で増加したのは、公務・その他が前年同月比228.6%、農・林・漁業が同51.5%、医療・福祉が同25.8%、製造業が同16.9%となっている。

減少した産業は、生活関連サービスが同▲45.8%、卸売・小売業が同▲23.2%、運輸業・郵便業が同▲21.3%、宿泊業・飲食サービス業が同▲12.2%となっている。

求職

新規求職申込件数は同0.1%減少し、2か月ぶりに前年同月を下回った。
 月間有効求職者数は同2.6%減少し、2か月連続で前年同月を下回った。

紹介件数は同14.4%減少し、就職件数も同0.7%減少した。



常用有効求人倍率の推移（数値は原数値）

年月	R7.2	R7.3	R7.4	R7.5	R7.6	R7.7	R7.8	R7.9	R7.10	R7.11	R7.12	R8.1	R8.2
全国	1.19	1.16	1.08	1.05	1.05	1.09	1.09	1.10	1.10	1.12	1.17	1.14	
北海道	0.96	0.97	0.90	0.89	0.89	0.93	0.92	0.92	0.94	0.93	0.93	0.88	0.90
苫小牧	1.03	0.99	0.96	0.91	0.96	1.06	1.09	1.06	1.03	1.05	1.03	1.00	1.01

完全失業率の推移（数値は原数値）

年月	R7.2	R7.3	R7.4	R7.5	R7.6	R7.7	R7.8	R7.9	R7.10	R7.11	R7.12	R8.1	R8.2
全国	2.4	2.6	2.7	2.6	2.5	2.4	2.6	2.6	2.6	2.4	2.4	2.6	
北海道	2.6			2.5			3.1			2.8			

※常用とは、雇用契約において雇用期間の定めのない、又は4か月以上の雇用期間が定められているものをいう。

2 一般職業紹介状況（パートを含む常用）

区 分 項 目	令和8年		令和7年		令和7年度		令和6年度	備 考
	2月	前年比	2月	累計	同期比	累計		
新規求職申込件数	675	▲ 0.1	676	7,918	▲ 1.0	8,002		
うちパート	251	7.7	233	2,811	▲ 0.5	2,825		
うち45歳以上	426	2.2	417	4,855	0.4	4,836		
うち非自発的離職者	93	9.4	85	1,210	▲ 6.4	1,293		
月間有効求職者数	3,195	▲ 2.6	3,279	37,716	1.3	37,245		
うちパート	1,178	▲ 0.5	1,184	14,012	0.9	13,889		
うち45歳以上	1,947	▲ 1.0	1,966	22,509	2.8	21,888		
新規求人数	1,191	1.3	1,176	13,298	▲ 3.5	13,783		
うちパート	376	▲ 3.8	391	3,788	▲ 5.7	4,018		
月間有効求人数	3,234	▲ 4.5	3,388	38,192	▲ 5.0	40,208		
うちパート	848	▲ 12.3	967	10,581	▲ 6.6	11,325		
うち45歳以上	1,230	▲ 4.0	1,281	14,724	▲ 4.5	15,420		
紹介件数	370	▲ 14.4	432	4,242	▲ 4.0	4,421		
うちパート	150	4.2	144	1,333	1.2	1,317		
うち45歳以上	237	▲ 15.1	279	2,540	▲ 0.4	2,550		
就職件数	147	▲ 0.7	148	1,643	▲ 3.9	1,709		
うちパート	61	27.1	48	581	1.9	570		
うち45歳以上	90	▲ 4.3	94	973	0.1	972		
うち雇用保険受給者	46	0.0	46	551	▲ 4.2	575		
充足数	151	▲ 1.9	154	1,531	▲ 5.5	1,620		
新規求人倍率	1.76	0.02P	1.74	1.68	▲ 0.04P	1.72		
有効求人倍率	1.01	▲ 0.02P	1.03	1.01	▲ 0.07P	1.08		
就職率	21.8	▲ 0.1P	21.9	20.8	▲ 0.7P	21.4		
充足率	12.7	▲ 0.4P	13.1	11.5	▲ 0.3P	11.8		

※新規求職申込数、月間有効求職者数＝ハローワーク利用登録者とオンライン登録者の合計

※就職件数、充足数＝ハローワーク利用登録者とオンライン登録者の合計（オンラインハローワーク紹介、オンライン自主応募含む）

※新規求人倍率＝新規求人数／新規求職申込件数 ※有効求人倍率＝月間有効求人数／月間有効求職者数

※就職率＝就職件数／新規求職申込件数 ※充足率＝充足数／新規求人数

3 産業別・企業規模別常用新規求人状況（パートを含む常用）

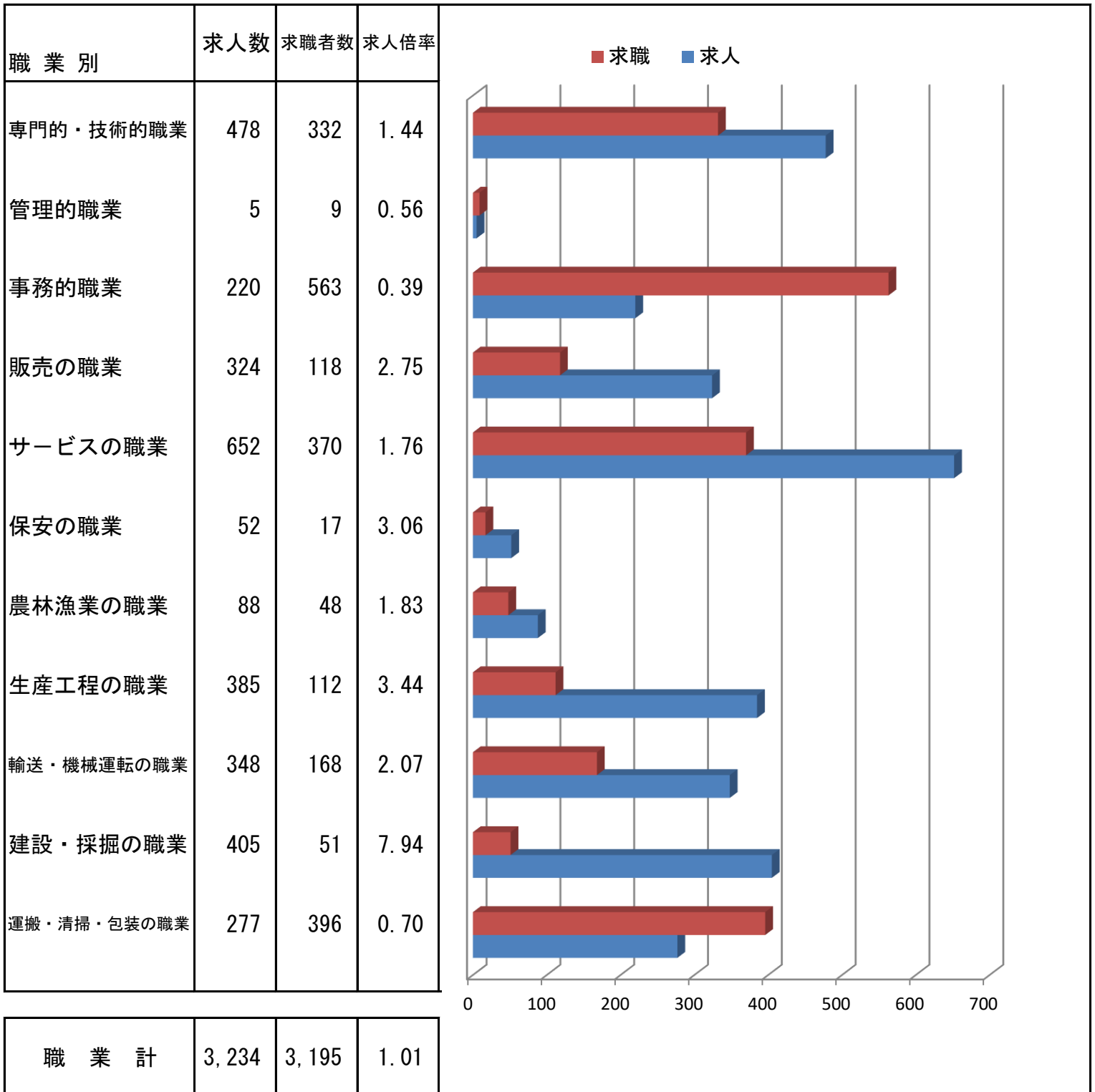
区分 産業・規模別	令和8年		令和7年	令和7年度		令和6年度	備考
	2月	前年比	2月	累計	同期比	累計	
AB 農・林・漁業	50	51.5	33	431	5.9	407	
C 鉱業	3	0.0	3	23	▲ 17.9	28	
D 建設業	264	3.1	256	2,663	0.4	2,653	
E 製造業	83	16.9	71	898	▲ 19.3	1,113	
(09 食料品製造)	28	7.7	26	283	▲ 32.9	422	
(12 木材・木製品製造)	4	▲ 50.0	8	67	4.7	64	
(15 印刷・同関連)	4	▲ 20.0	5	29	26.1	23	
(21 窯業・土石製品製造)	3	▲ 25.0	4	52	▲ 7.1	56	
(311 自動車部品製造)	7	133.3	3	126	51.8	83	
F 電気・ガス・熱供給・水道業	2	0.0	2	45	▲ 10.0	50	
G 情報通信業	1	0.0	1	27	▲ 59.1	66	
H 運輸業・郵便業	70	▲ 21.3	89	1,196	9.8	1,089	
I 卸売・小売業	159	▲ 23.2	207	1,902	▲ 7.3	2,052	
J 金融・保険業	0	▲ 100.0	2	43	▲ 17.3	52	
K 不動産業・物品賃貸業	22	▲ 12.0	25	284	15.4	246	
L 学術研究、専門・技術サービス	17	▲ 10.5	19	180	7.8	167	
M 宿泊業・飲食サービス業	43	▲ 12.2	49	536	▲ 3.4	555	
N 生活関連サービス	26	▲ 45.8	48	312	▲ 11.9	354	
O 教育・学習支援業	19	▲ 5.0	20	171	11.0	154	
P 医療・福祉	288	25.8	229	2,992	▲ 6.1	3,188	
Q 複合サービス業	1	0.0	1	64	39.1	46	
R サービス業	120	5.3	114	1,458	▲ 0.4	1,464	
(91 職業紹介・派遣業)	8	33.3	6	171	▲ 22.6	221	
S, T 公務・その他	23	228.6	7	73	▲ 26.3	99	
計	1,191	1.3	1,176	13,298	▲ 3.5	13,783	
29人以下	544	1.3	537	5,098	1.3	5,031	
30～99人	251	6.8	235	2,949	▲ 5.3	3,113	
100～299人	136	▲ 4.9	143	1,684	▲ 15.0	1,981	
300～499人	36	▲ 16.3	43	987	6.7	925	
500～999人	69	▲ 32.4	102	811	▲ 15.5	960	
1,000人以上	155	33.6	116	1,769	▲ 0.2	1,773	

4 新規求人数の正社員割合

	R 7 年											R 8 年	
	2 月	3 月	4 月	5 月	6 月	7 月	8 月	9 月	1 0 月	1 1 月	1 2 月	1 月	2 月
新規求人数	1,176	1,135	1,387	1,114	1,214	1,453	1,222	1,090	1,329	1,159	927	1,212	1,191
正社員求人	653	664	765	609	748	822	632	691	763	667	609	764	670
占める割合	55.5%	58.5%	55.2%	54.7%	61.6%	56.6%	51.7%	63.4%	57.4%	57.5%	65.7%	63.0%	56.3%
前年同月比	1.7P	2.1P	1.7P	▲ 2.3P	2.3P	2.3P	▲ 2.7P	3.5P	3.9P	0.6P	5.1P	3.1P	0.8P

5 職業別、求人・求職バランスシート（パートを含む常用）

令和8年2月



6 新規求職者の状況（常用）

項目	区分	令和8年		令和7年	令和7年度		令和6年度	備考
		2月	前年比	2月	累計	同期比	累計	
計		675	▲ 0.1	676	7,918	▲ 1.0	8,002	
新規求職者（一般）		424	▲ 4.3	443	5,107	▲ 1.4	5,177	
	在職者	142	▲ 11.3	160	1,400	▲ 7.4	1,512	
	離職者	256	▲ 2.3	262	3,434	0.8	3,408	
	（事業主都合）	62	3.3	60	762	▲ 7.9	827	
	（自己都合）	184	▲ 3.7	191	2,534	4.2	2,432	
	（定年退職）	6	▲ 40.0	10	93	▲ 14.7	109	
	（自営・その他）	4	300.0	1	45	12.5	40	
	無業者	26	23.8	21	273	6.2	257	
新規求職者（パート）		251	7.7	233	2,811	▲ 0.5	2,825	

7 新規学校卒業者の職業紹介状況（高等学校～17校）

令和8年2月末

項目	区分	令和8年3月卒業者			令和7年3月卒業者			前年比
		計	男	女	計	男	女	
卒業者数		1,513	837	676	1,577	859	718	▲ 4.1
求職者数		394	245	149	413	263	150	▲ 4.6
求人数（管内）		899	*	*	929	*	*	▲ 3.2
就職者数		384	244	140	407	261	146	▲ 5.7
	うち管内	148	93	55	167	107	60	▲ 11.4
	うち道内	154	92	62	155	93	62	▲ 0.6
	うち道外	82	59	23	85	61	24	▲ 3.5
求人倍率（管内）		2.28			2.25			0.03
就職率（総数）		97.5			98.5			▲ 1.0

注） 求人倍率は管内の求人に対して計上。また、就職率は総数に対して計上。

8 出先機関の職業紹介状況（パートを含む常用）

ワークブラザとまこまい

項目	令和8年		令和7年 2月	令和7年度		令和6年度 累計	備考
	2月	前年比		累計	同期比		
新規求職申込件数	139	7.8	129	1,615	0.3	1,610	
月間有効求職者数	578	▲ 0.9	583	6,842	▲ 3.3	7,073	
紹介件数	74	▲ 28.8	104	957	▲ 7.2	1,031	
就職件数	41	36.7	30	377	3.6	364	

9 障害者の職業紹介状況

(1) 職業紹介登録状況

項目	令和8年		令和7年 2月	令和7年度		令和6年度 累計	備考
	2月	前年比		累計	同期比		
新規求職申込数	41	5.1	39	487	9.2	446	
うち身体障害者	4	▲ 55.6	9	105	▲ 7.9	114	
うち知的障害者 精神障害者等	37	23.3	30	382	15.1	332	
紹介件数	45	0.0	45	572	28.3	446	
うち身体障害者	9	▲ 55.0	20	184	27.8	144	
うち知的障害者 精神障害者等	36	44.0	25	388	28.5	302	
就職件数	11	▲ 15.4	13	174	7.4	162	
うち身体障害者	1	▲ 83.3	6	42	▲ 16.0	50	
うち知的障害者 精神障害者等	10	42.9	7	132	17.9	112	

(2) 期末現在登録状況

項目	令和8年2月	前年比	令和7年2月	備考
有効求職者	523	0.2	522	
うち身体障害者	133	▲ 14.2	155	
うち知的障害者 精神障害者等	390	6.3	367	
就業中の者	1,668	9.2	1,528	
うち身体障害者	501	3.5	484	
うち知的障害者 精神障害者等	1,167	11.8	1,044	
保留中の者	46	▲ 47.7	88	
うち身体障害者	17	▲ 54.1	37	
うち知的障害者 精神障害者等	29	▲ 43.1	51	

10 雇用保険取扱状況

(1) 適用状況

項目	区分	令和8年		令和7年	令和7年度		令和6年度	備考
		2月	前年比	2月	累計	同期比	累計	
適用事業所数		4,459	▲ 0.4	4,479	49,056	▲ 0.4	49,251	
月末被保険者数		60,769	▲ 0.0	60,793	679,180	▲ 0.2	680,581	
	うち一般被保険者	53,775	▲ 0.4	53,989	595,416	▲ 0.4	597,863	
	うち短期特例被保険者	476	▲ 6.5	509	13,701	▲ 4.2	14,297	
	うち高年齢被保険者	6,518	3.5	6,295	70,063	2.4	68,421	
資格取得者数（一般）		556	▲ 3.5	576	7,894	▲ 4.2	8,238	
資格取得者数（特例）		15	275.0	4	1,751	▲ 6.3	1,869	
資格喪失者数（一般）		533	▲ 3.1	550	7,561	▲ 3.6	7,841	
資格喪失者数（特例）		120	2.6	117	1,540	▲ 5.6	1,631	
事業主都合離職者数（一般）		39	34.5	29	408	▲ 14.1	475	

(2) 求職者給付等

基本手当

金額 単位～千円

項目	区分	令和8年		令和7年	令和7年度		令和6年度	備考
		2月	前年比	2月	累計	同期比	累計	
資格決定件数		193	14.2	169	2,415	1.6	2,377	
受給者実人員		772	▲ 1.9	787	9,673	5.7	9,154	
支給金額		94,585	▲ 0.2	94,795	1,289,556	10.7	1,164,471	

就職促進給付

金額 単位～千円

項目	区分	令和8年		令和7年	令和7年度		令和6年度	備考
		2月	前年比	2月	累計	同期比	累計	
受給者数		60	▲ 9.1	66	847	▲ 2.8	871	
支給金額		18,359	▲ 20.0	22,951	342,261	5.7	323,668	

特例一時金

金額 単位～千円

項目	区分	令和8年		令和7年	令和7年度		令和6年度	備考
		2月	前年比	2月	累計	同期比	累計	
資格決定件数		108	18.7	91	1,199	▲ 3.8	1,246	
受給者数		175	54.9	113	1,240	▲ 3.4	1,284	
支給金額		40,060	59.3	25,150	268,707	▲ 0.3	269,443	

職業紹介主要指標6 (全所)

パートを含む常用														苫小牧公共職業安定所									
項目	新規求職申込件数		月間有効求職者数		新規求人数		月間有効求人数		紹介件数		就職件数		新規求人倍率		有効求人倍率〔原数値〕								
	年度	前年比	年度	前年比	年度	前年比	年度	前年比	年度	前年比	年度	前年比	年度	前年差	苫小牧	前年差	全道	前年差	全国	前年差			
21年度	17,390	7.0	70,797	15.9	9,685	▲ 9.0	22,692	▲ 15.2	22,571	7.1	3,928	▲ 0.4	0.56	▲ 0.10	0.32	▲ 0.12	0.35	▲ 0.08	0.42	▲ 0.31			
22年度	17,924	3.1	72,226	2.0	10,904	12.6	25,617	12.9	22,339	▲ 1.0	4,297	9.4	0.61	0.05	0.35	0.03	0.41	0.06	0.51	0.09			
23年度	16,786	▲ 6.0	66,966	▲ 7.3	12,345	13.2	30,101	17.5	20,916	▲ 6.4	4,368	1.7	0.74	0.13	0.45	0.10	0.46	0.05	0.62	0.11			
24年度	15,534	▲ 7.5	63,126	▲ 5.7	12,792	3.6	32,866	9.2	19,444	▲ 7.0	4,238	▲ 3.0	0.82	0.09	0.52	0.07	0.57	0.11	0.74	0.12			
25年度	14,243	▲ 8.3	57,707	▲ 8.6	14,940	16.8	39,005	18.7	16,767	▲ 13.8	4,268	0.7	1.05	0.23	0.68	0.16	0.74	0.17	0.87	0.13			
26年度	12,886	▲ 9.5	51,295	▲ 11.1	16,762	12.2	44,995	15.4	14,285	▲ 14.8	3,936	▲ 7.8	1.30	0.25	0.88	0.20	0.86	0.12	1.00	0.13			
27年度	11,652	▲ 9.6	46,310	▲ 9.7	17,177	2.5	47,436	5.4	12,387	▲ 13.3	3,737	▲ 5.1	1.47	0.17	1.02	0.14	0.96	0.10	1.11	0.11			
28年度	11,978	2.8	47,420	2.4	17,193	0.1	47,267	▲ 0.4	11,216	▲ 9.5	3,514	▲ 6.0	1.44	▲ 0.04	1.00	▲ 0.02	1.04	0.08	1.25	0.14			
29年度	11,757	▲ 1.8	45,999	▲ 3.0	18,495	7.6	51,533	9.0	9,783	▲ 12.8	3,358	▲ 4.4	1.57	0.14	1.12	0.12	1.11	0.07	1.38	0.13			
30年度	11,333	▲ 3.6	44,593	▲ 3.1	19,438	5.1	55,230	7.2	8,666	▲ 11.4	3,029	▲ 9.8	1.72	0.14	1.24	0.12	1.17	0.06	1.46	0.08			
31年度	10,155	▲ 10.4	40,516	▲ 9.1	18,174	▲ 6.5	52,385	▲ 5.2	7,387	▲ 14.8	2,730	▲ 9.9	1.79	0.07	1.29	0.50	1.19	0.02	1.41	▲ 0.05			
令和2年度	9,134	▲ 10.1	41,733	3.0	17,741	▲ 2.4	50,055	▲ 4.4	6,065	▲ 17.9	2,263	▲ 17.1	1.94	0.15	1.20	▲ 0.09	0.96	▲ 0.23	1.01	▲ 0.40			
3年度	9,379	2.7	44,326	6.2	18,342	3.4	52,120	4.1	5,948	▲ 1.9	2,204	▲ 2.6	1.96	0.01	1.18	▲ 0.02	0.98	0.02	1.05	0.04			
4年度	9,434	0.6	41,778	▲ 5.7	18,263	▲ 0.4	52,968	1.6	5,605	▲ 5.8	2,201	▲ 0.1	1.94	▲ 0.02	1.27	0.09	1.09	0.11	1.19	0.14			
5年度	9,317	▲ 1.2	40,693	▲ 2.6	15,879	▲ 13.1	45,458	▲ 14.2	5,416	▲ 3.4	2,172	▲ 1.3	1.70	▲ 0.24	1.12	▲ 0.15	1.00	▲ 0.09	1.17	▲ 0.02			
4月	1,079	▲ 4.8	3,744	▲ 6.4	1,304	▲ 24.1	3,700	▲ 18.2	510	▲ 14.9	218	▲ 3.1	1.21	▲ 0.31	0.99	▲ 0.14	0.97	▲ 0.03	1.13	0.07			
5月	847	5.7	3,767	▲ 5.3	1,212	▲ 17.9	3,717	▲ 18.4	481	▲ 7.1	207	2.5	1.43	▲ 0.41	0.99	▲ 0.15	0.95	▲ 0.05	1.10	0.04			
6月	744	▲ 4.9	3,654	▲ 4.1	1,345	▲ 14.1	3,690	▲ 19.5	428	▲ 16.1	196	▲ 8.0	1.81	▲ 0.19	1.01	▲ 0.19	0.97	▲ 0.07	1.12	0.03			
7月	739	7.7	3,464	▲ 1.3	1,332	▲ 23.8	3,708	▲ 19.3	436	6.9	179	1.1	1.80	▲ 0.75	1.07	▲ 0.24	1.00	▲ 0.10	1.15	0.00			
8月	715	▲ 3.0	3,348	▲ 3.2	1,295	▲ 11.2	3,795	▲ 16.5	420	▲ 7.1	169	13.4	1.81	▲ 0.17	1.13	▲ 0.18	1.01	▲ 0.11	1.17	▲ 0.01			
9月	774	8.6	3,383	▲ 1.8	1,312	▲ 21.8	3,781	▲ 19.7	484	14.2	182	▲ 2.7	1.70	▲ 0.66	1.12	▲ 0.25	1.01	▲ 0.15	1.18	▲ 0.02			
10月	765	4.1	3,321	▲ 0.6	1,365	▲ 20.5	3,853	▲ 17.1	474	16.7	182	9.0	1.78	▲ 0.56	1.16	▲ 0.23	1.02	▲ 0.14	1.19	▲ 0.04			
11月	661	0.5	3,243	1.4	1,276	▲ 19.5	3,797	▲ 19.9	392	▲ 7.8	175	17.4	1.93	▲ 0.48	1.17	▲ 0.31	1.04	▲ 0.15	1.20	▲ 0.07			
12月	623	0.5	3,121	0.9	1,339	6.9	3,832	▲ 12.2	325	5.5	151	7.1	2.15	0.13	1.23	▲ 0.18	1.04	▲ 0.13	1.23	▲ 0.08			
1月	746	▲ 10.4	3,085	▲ 2.0	1,282	▲ 6.3	3,789	▲ 6.9	386	▲ 6.1	110	▲ 16.7	1.72	0.08	1.23	▲ 0.06	1.00	▲ 0.11	1.21	▲ 0.08			
2月	831	6.4	3,228	▲ 0.9	1,325	8.2	3,843	2.3	507	▲ 4.0	172	▲ 6.0	1.59	0.02	1.19	0.04	1.00	▲ 0.08	1.20	▲ 0.07			
3月	793	▲ 17.1	3,335	▲ 5.8	1,492	1.4	3,953	1.8	573	▲ 7.0	231	▲ 16.3	1.88	0.34	1.19	0.09	0.99	▲ 0.06	1.17	▲ 0.05			
6年度	8,798	▲ 5.6	40,739	▲ 1.1	14,918	▲ 6.1	43,652	▲ 4.0	4,933	▲ 8.9	1,925	▲ 11.4	1.70	0.00	1.07	▲ 0.05	0.94	▲ 0.06	1.14	▲ 0.03			
4月	1,065	▲ 1.3	3,613	▲ 3.5	1,375	5.4	4,001	8.1	531	4.1	216	▲ 0.9	1.29	0.08	1.11	0.12	0.91	▲ 0.06	1.08	▲ 0.05			
5月	785	▲ 7.3	3,611	▲ 4.1	1,192	▲ 1.7	3,793	2.0	460	▲ 4.4	188	▲ 9.2	1.52	0.09	1.05	0.06	0.89	▲ 0.06	1.05	▲ 0.05			
6月	678	▲ 8.9	3,529	▲ 3.4	1,296	▲ 3.6	3,658	▲ 0.9	402	▲ 6.1	155	▲ 20.9	1.91	0.10	1.04	0.03	0.88	▲ 0.09	1.06	▲ 0.06			
7月	719	▲ 2.7	3,357	▲ 3.1	1,397	4.9	3,770	1.7	459	5.3	164	▲ 8.4	1.94	0.14	1.12	0.05	0.93	▲ 0.07	1.11	▲ 0.04			
8月	679	▲ 5.0	3,386	1.1	1,204	▲ 7.0	3,724	▲ 1.9	354	▲ 15.7	142	▲ 16.0	1.77	▲ 0.04	1.10	▲ 0.03	0.94	▲ 0.07	1.13	▲ 0.04			
9月	683	▲ 11.8	3,428	1.3	1,248	▲ 4.9	3,706	▲ 2.0	344	▲ 28.9	163	▲ 10.4	1.83	0.13	1.08	▲ 0.04	0.97	▲ 0.04	1.14	▲ 0.04			
10月	694	▲ 9.3	3,368	1.4	1,416	3.7	3,717	▲ 3.5	387	▲ 18.4	135	▲ 25.8	2.04	0.26	1.10	▲ 0.06	0.97	▲ 0.05	1.16	▲ 0.03			
11月	642	▲ 2.9	3,223	▲ 0.6	1,159	▲ 9.2	3,626	▲ 4.5	398	1.5	161	▲ 8.0	1.81	▲ 0.12	1.13	▲ 0.04	0.99	▲ 0.05	1.18	▲ 0.02			
12月	588	▲ 5.6	3,164	1.4	1,038	▲ 22.5	3,453	▲ 9.9	291	▲ 10.5	121	▲ 19.9	1.77	▲ 0.38	1.09	▲ 0.14	1.01	▲ 0.03	1.22	▲ 0.01			
1月	793	6.3	3,287	6.5	1,282	0.0	3,372	▲ 11.0	363	▲ 6.0	116	5.5	1.62	▲ 0.10	1.03	▲ 0.20	0.95	▲ 0.05	1.20	▲ 0.01			
2月	676	▲ 18.7	3,279	1.6	1,176	▲ 11.2	3,388	▲ 11.8	432	▲ 14.8	148	▲ 14.0	1.74	0.15	1.03	▲ 0.16	0.96	▲ 0.04	1.19	▲ 0.01			
3月	796	0.4	3,494	4.8	1,135	▲ 23.9	3,444	▲ 12.9	512	▲ 10.6	216	▲ 6.5	1.43	▲ 0.45	0.99	▲ 0.20	0.97	▲ 0.02	1.16	▲ 0.01			
7年度	7,918	▲ 1.0	37,716	1.3	13,298	▲ 3.5	38,192	▲ 5.0	4,242	▲ 4.0	1,642	▲ 3.9	1.68	▲ 0.04	1.01	▲ 0.07	0.91	▲ 0.03					
4月	1,071	0.6	3,710	2.7	1,387	0.9	3,558	▲ 11.1	497	▲ 6.4	198	▲ 8.3	1.30	0.01	0.96	▲ 0.15	0.90	▲ 0.01	1.08	0.00			
5月	797	1.5	3,758	4.1	1,114	▲ 6.5	3,420	▲ 9.8	494	7.4	194	3.2	1.40	▲ 0.12	0.91	▲ 0.14	0.89	0.00	1.05	0.00			
6月	681	0.4	3,654	3.5	1,214	▲ 6.3	3,493	▲ 4.5	413	2.7	144	▲ 7.7	1.78	▲ 0.13	0.96	▲ 0.08	0.89	0.01	1.05	▲ 0.01			
7月	647	▲ 10.0	3,459	3.0	1,453	4.0	3,664	▲ 2.8	422	▲ 8.1	160	▲ 2.4	2.25	0.31	1.06	▲ 0.06	0.93	0.00	1.09	▲ 0.02			
8月	644	▲ 5.2	3,452	1.9	1,222	1.5	3,750	0.7	367	3.7	141	▲ 0.7	1.90	0.13	1.09	▲ 0.01	0.92	▲ 0.02	1.09	▲ 0.04			
9月	730	6.9	3,417	▲ 0.3	1,090	▲ 12.7	3,633	▲ 2.0	372	8.1	140	▲ 14.1	1.49	▲ 0.34	1.06	▲ 0.02	0.92	▲ 0.05	1.10	▲ 0.04			
10月	729	5.0	3,430	1.8	1,329	▲ 6.1	3,543	▲ 4.7	393	1.6	149	10.4	1.82	▲ 0.22	1.03	▲ 0.07	0.94	▲ 0.03	1.10	▲ 0.06			
11月	546	▲ 15.0	3,286	2.0	1,159	0.0	3,446	▲ 5.0	316	▲ 20.6	155	▲ 3.7	2.12	0.31	1.05	▲ 0.08	0.93	▲ 0.06	1.12	▲ 0.06			
12月	583	▲ 0.9	3,173	0.3	927	▲ 10.7	3,257	▲ 5.7	257	▲ 11.7	103	▲ 14.9	1.59	▲ 0.18	1.03	▲ 0.06	0.93	▲ 0.08	1.17	▲ 0.05			
1月	815	2.8	3,182	▲ 3.2	1,212	▲ 5.5	3,194	▲ 5.3	341	▲ 6.1	112	▲ 3.4	1.49	▲ 0.13	1.00	▲ 0.03	0.88	▲ 0.07	1.14	▲ 0.06			
2月	675	▲ 0.1	3,195	▲ 2.6	1,191	1.3	3,234	▲ 4.5	370	▲ 14.4	147	▲ 0.7	1.76	0.02	1.01	▲ 0.02	0.90	▲ 0.06					
3月																							

※前年比は%表記です。前年差はポイント表記です。