

福祉・介護
業界に興味が
ある方へ

未経験者のための 福祉のお仕事

はじめてセミナー・個別相談

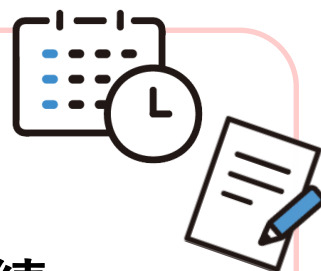
2026

3 / 1 3 金

参加費無料

事前予約制

求職活動実績



ハローワーク滝川



セミナー

13:00～13:45

福祉の仕事に興味のある方、福祉の仕事をはじめてみたいと思っている方にぴったりの入門セミナー！職場や職種、仕事内容などをお伝えいたします。

個別相談

※一人30分の
申込順

11:00～12:00 13:50～14:20

はじめて福祉業界での仕事を考えている方や、ブランクがあって不安な方など、福祉の仕事に関する疑問や資格取得に関するご相談を個別にお受けいたします。

予約
受付中

【申込先】ハローワーク滝川

【TEL】 0 1 2 5 - 2 2 - 3 4 1 6



北海道福祉
人材センターHP

ハローワーク滝川 2025年度 「福祉のお仕事 はじめてセミナー・個別相談」 年間スケジュール

5/23 (金)	7/25 (金)	11/28 (金)	1/23 (金)	3/13 (金)
-------------	-------------	--------------	-------------	-------------

北海道福祉人材センターでは、福祉介護業界で働く方・働きたい方を支援しています

福祉・介護の職場体験事業

福祉のお仕事体験してみませんか？

参加費 無料 交通費 支給

道内各地で開催 学生・主婦・シニアどなたでも

まずは、お気軽にお問い合わせください

北海道福祉人材センター
TEL 011-272-6662

福祉職場体験事業

介護分野 障害福祉分野

就職支援金貸付事業

就職する事業所・施設等の分野によって、利用いただく貸付資金の種類の異なります

対象者

就職する事業所・施設等の分野によって、利用いただく貸付資金の種類の異なります

介護分野就職支援金

- ①介護職員初任者研修以上を修了した方
- ②北海道内の介護サービス事業所、施設に介護職員等として就職もしくは内定した方
- ③就職する前日までに北海道福祉人材センター等に就職等の届出または求職登録している方
- ④就職（雇用の継続先）が介護職員等ではない方
- ⑤道や地方自治体の職員の事業として就労・勤労を要しない方

障害福祉分野就職支援金

- ①北海道内の障害福祉サービス事業所、施設に障害福祉職員として就職もしくは内定した方
- ②就職する前日までに北海道福祉人材センター等に就職等の届出または求職登録している方
- ③就職（雇用の継続先）が障害福祉職員ではない方
- ④道や地方自治体の職員の事業として就労・勤労を要しない方

北海道内で**2年間**介護職員等として従事すると
貸付金**上限20万円**の返還が**全額免除**となります。

お問合わせ先 **社会福祉法人 北海道社会福祉協議会**
生活支援部 生活支援課
TEL 011-241-3765
〒060-0002 札幌市中央区北2条西7丁目1番地 4F

介護分野
障害福祉分野
就職支援金
貸付事業

介護福祉士等の資格をお持ちの皆さん

あゆみを進める、セッテックの資格、

届け出してね。

届け出るだけで、福祉・介護の仕事の応募相談、サポートが受けられる
届出制度をご活用ください

届出できる 資格、対象

介護福祉士 介護職員 介護士 介護士 介護士 介護士 介護士 介護士

社会福祉法人 北海道社会福祉協議会
北海道福祉人材センター TEL 011-272-6662

介護福祉士等・
保育士の
届出制度

再就職準備金

申請受付中 もう一度、介護の仕事をしてみませんか？

北海道内で**2年間**
介護職員等に従事すると
貸付金**上限40万円**の返還が
全額免除となります。

対象者

介護福祉士等としての
実務経験が
1年以上ある方

再就職する前日までに
北海道福祉人材センター
バンクに登録している方

過去に勤めていた事業所と
再就職先の事業所が
介護サービス事業所である方

申請期限
雇用開始日から3ヶ月以内
(内定日以降申請可)

社会福祉法人 北海道社会福祉協議会



北海道福祉人材センター



で、検索

北海道福祉
人材セン
ター
HP

