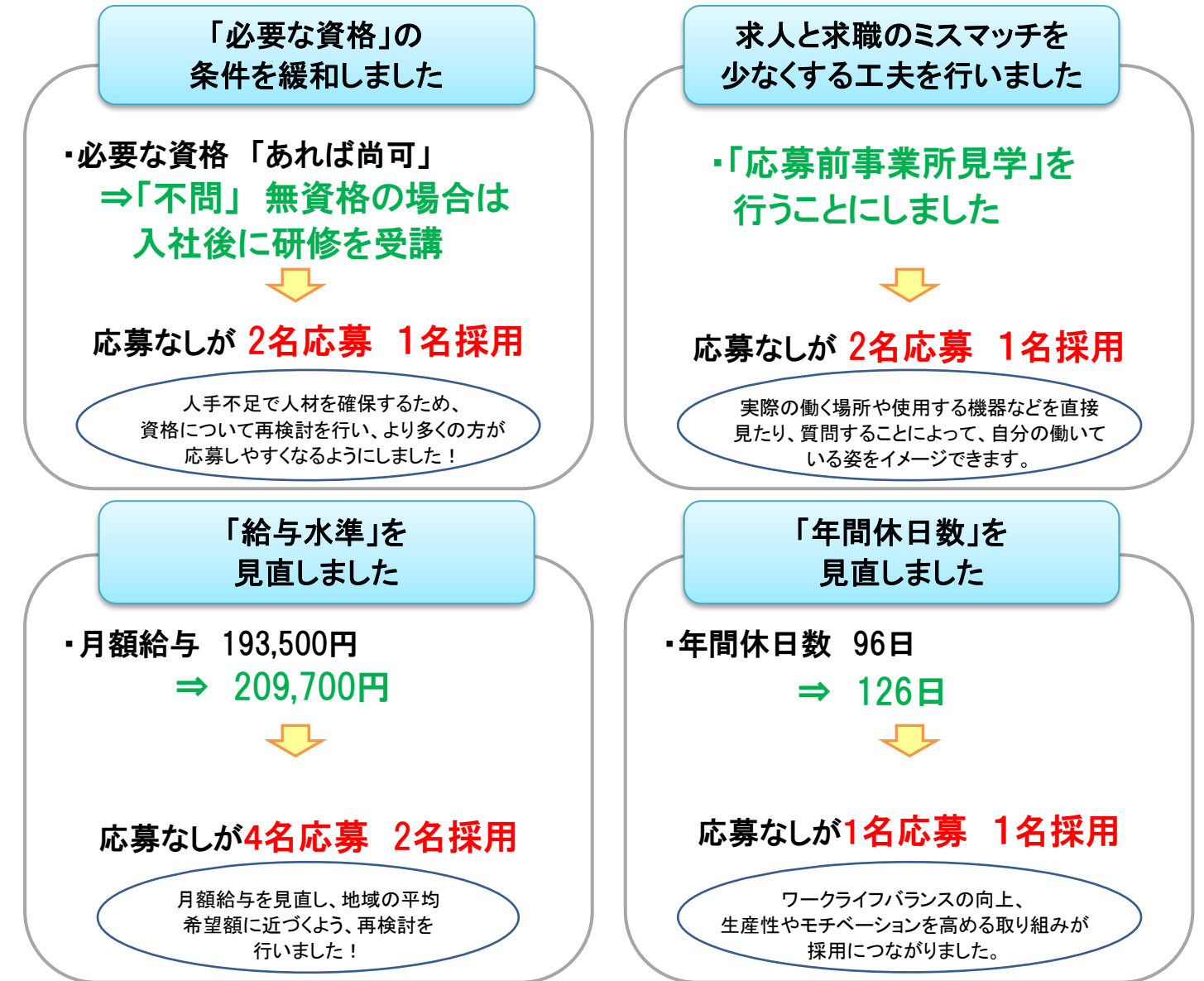


求人の条件を見直すことで、採用に至った例をご紹介します



★求人見直しのチェックポイント★	
○『 年齢緩和 』	個々人の能力・適性等を適正に判断し、応募希望者の取りこぼしをなくすためにも 応募年齢をそのままにするのではなく定期的に見直す ことがポイントです。
○『 応募前事業所見学の実施 』	せっかく採用したのに「思っていた仕事と違う」などで早期離職があると、各種 社会保険の手続き等入社に関する準備・手続きが煩雑 になってしまいます。対応可能な職種であれば、 応募前事業所見学を実施 することが効果的です。
○『 給与額 』	求職活動で重視する条件として、多くの方が給与額に注目しています。 地域水準を踏まえ大きく乖離しないよう 考慮するほか、 必要な免許・資格・経験等、総合的なバランスをとることが ポイントです。
○『 年間休日数 』	賃金水準のみならず、休日数も労働条件の重要な要素のひとつとなっています。
○『 仕事の内容欄の充実 』	“どこで”“どんな仕事”をするのか、“どんな商品（サービス）”を扱うのか？ いかに仕事がイメージしやすく記載内容を充実させる かがポイントです。

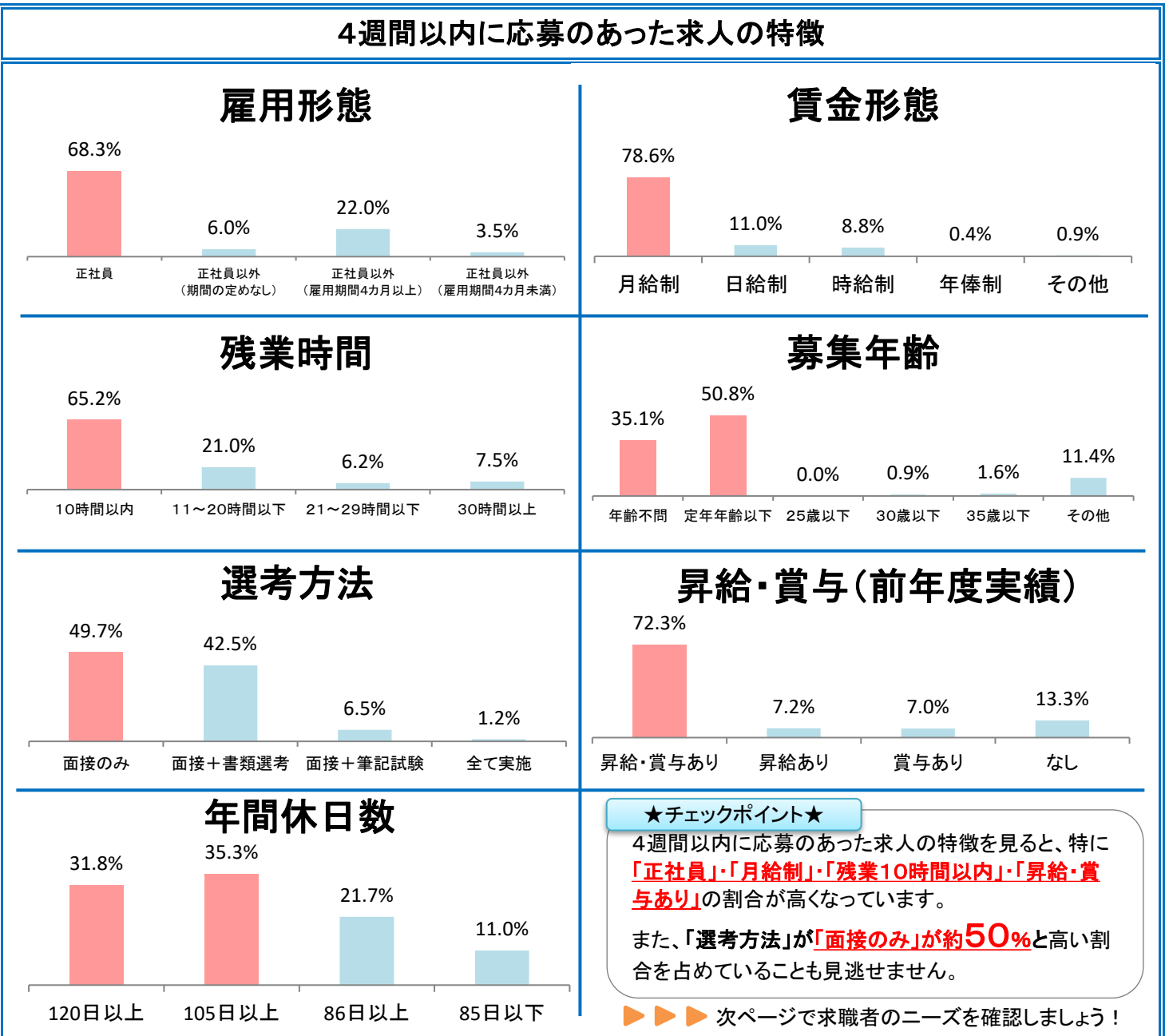
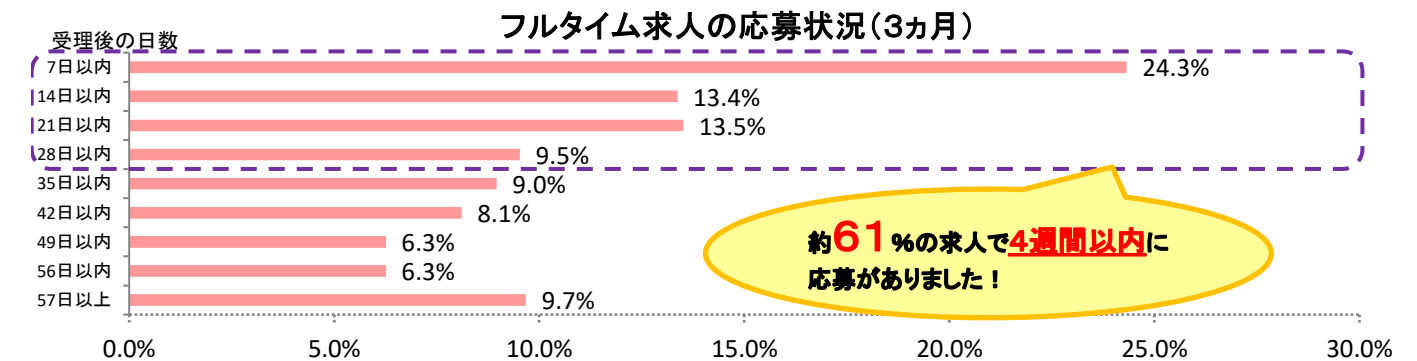
早期の人材確保のためには、求職者のニーズを把握したうえで、『応募したくなる求人』であることが大切です。一緒に求人内容を検討いたしますので、ハローワークまでお問い合わせください！

求人者の皆様へ

～早期人材確保の実現のために～

早期応募のあった求人の特徴をまとめてみました！

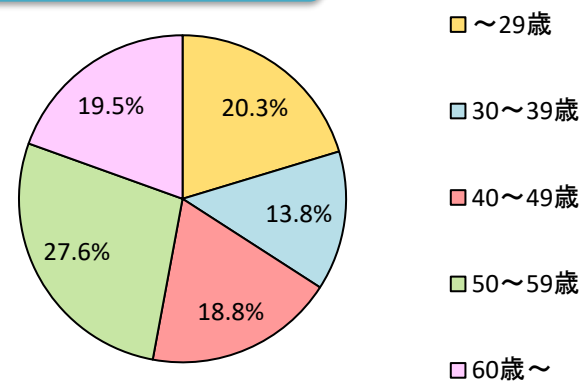
令和6年度にハローワーク室蘭が受理したフルタイム求人のうち、受理後3カ月以内に採用が決まった求人の**約61%**(427件)は、求人受理後、**4週間以内に応募**(ハローワークからの紹介)がありました。



求職者のニーズを把握して、早期人材確保を実現しましょう！

(※データは令和7年10月のフルタイム求人希望の856名分です)

年齢構成比



Point

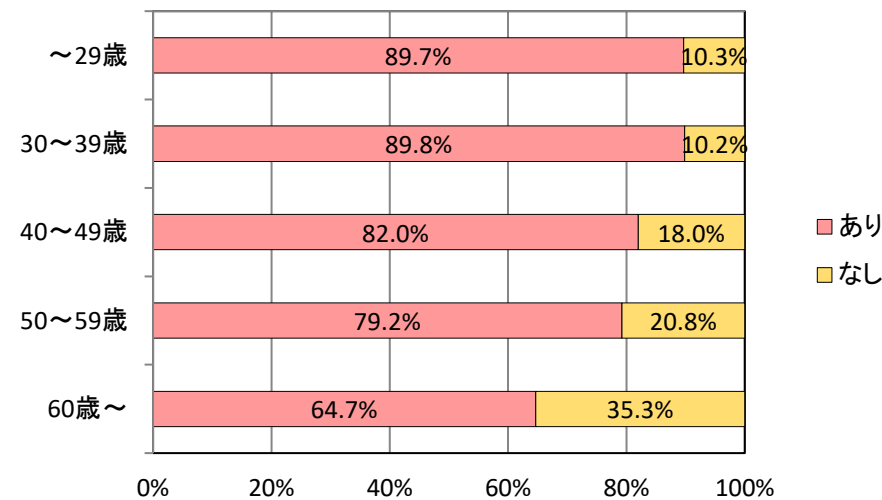
ハローワークに仕事を探す登録(求職登録)している方々の年齢構成を見えます。

39歳以下の方は全体の約34%の割合ですが、**40歳～59歳の方は約46%**を占めています。

また、**60歳以上の方は約20%**となり、**29歳以下の方の約20%**と同程度の数値となっています。

なお、前年度では、60歳以上の方は**約18%**、29歳以下の方は**約17%**の割合でした。

正社員希望

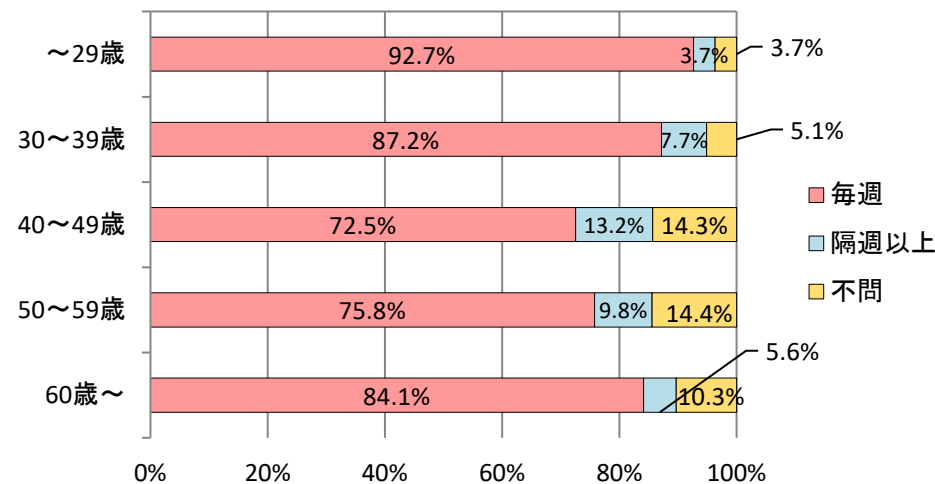


Point

次に正社員希望です。フルタイム求人を希望する方の多くは、正社員として就職することを望んでいます。

60歳以上でも、**約65%**の方が正社員登用を希望しています。

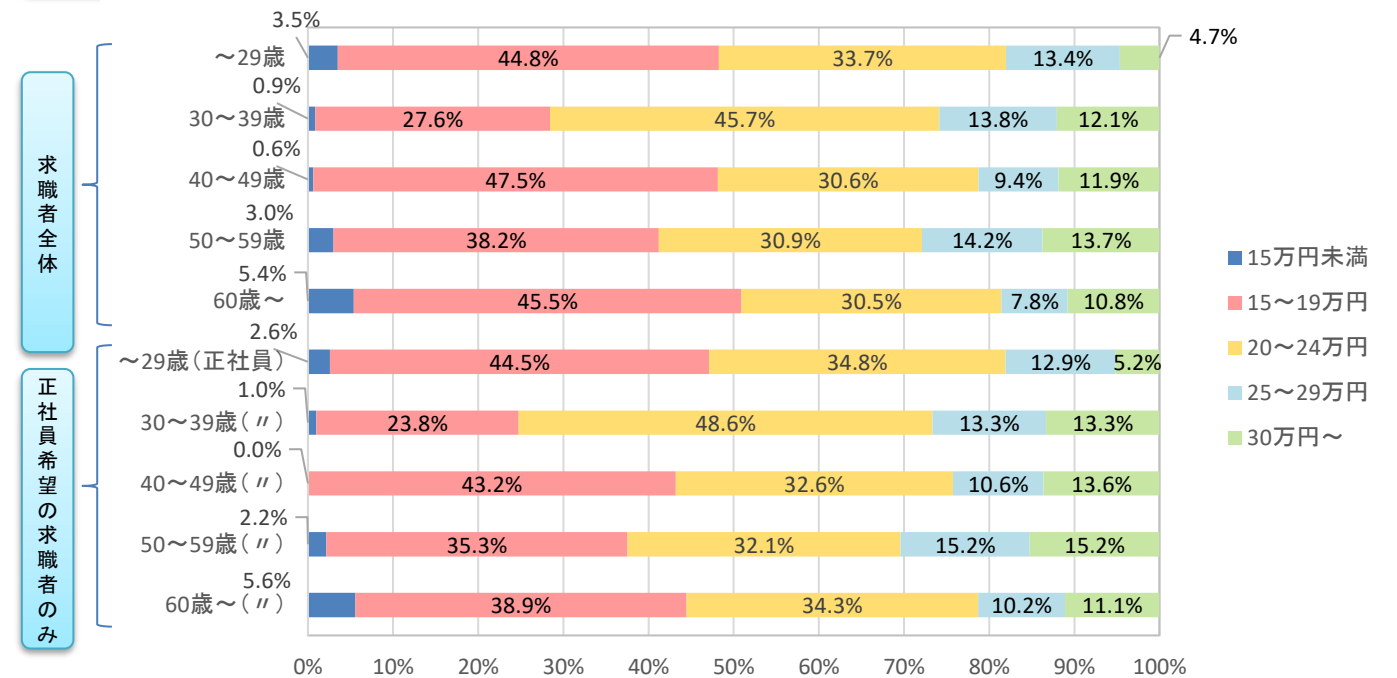
週休2日制



Point

週休2日制の希望割合です。「**毎週**」を希望する割合が高く、**約82%(平均)**となっており、『休日』についても、重要な条件となっているといえます。

希望賃金

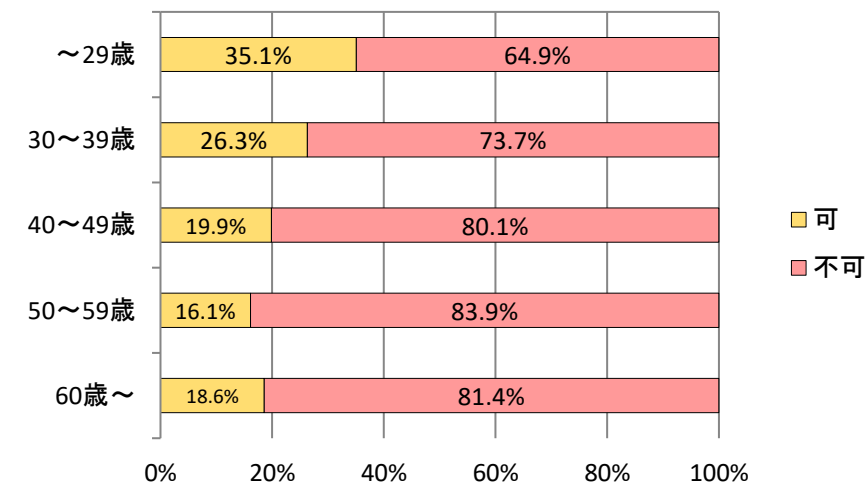


Point

続いて応募求人を決める際の最重要事項ともいえる賃金についてです。ここでは手取り金額で集計しています。

15～19万円、20～24万円を希望される方が多く、特に30代は**20～24万円**を希望する方が**45%**を超えており、昨年度に比べ15%以上増加しています。

転居の可否



Point

最後は転居の可否です。転居可能な方は、**29歳までの年代が約35%**が最も多く、次いで**30歳代の約26%**となっています。

どの年代でも、転居を希望しない方の割合が高くなっています。

★チェックポイント★

お仕事を探している方のニーズを見ると、**正社員希望**が多く、希望賃金は、**15～24万円以上の賃金**を希望する割合が、全体の**75%**を超えています。

また、年齢構成では、**39歳以下の方よりも50歳以上の方の割合が多くなっています。**

次ページで求人条件を見直した後、採用に至った例をご紹介します！