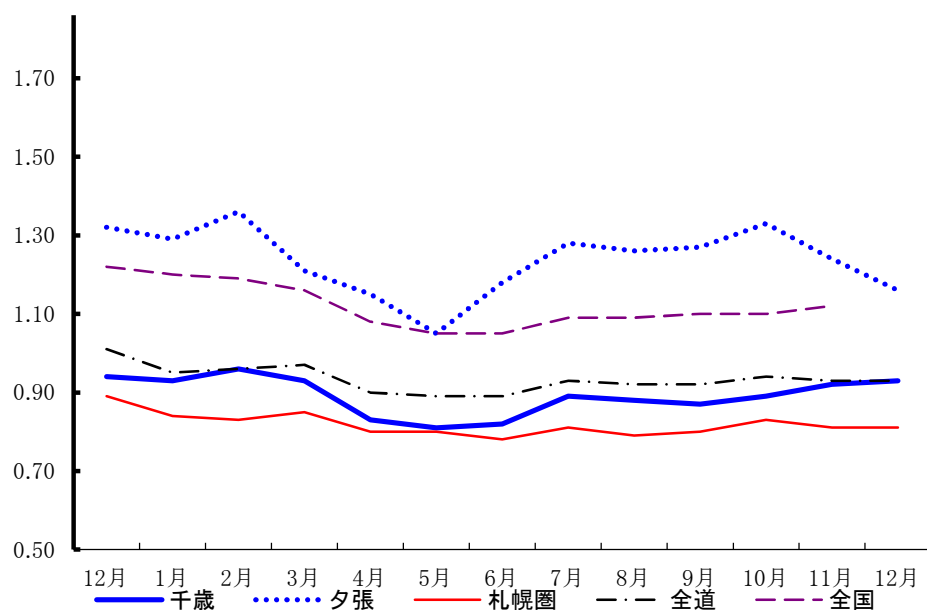


LABOUR LETTER CHITOSE DES § 2025

雇用失業情勢ちとせ

令和7年12月

有効求人倍率の推移



	千歳	夕張	札幌圏	全道	全国
12月	0.94	1.32	0.89	1.01	1.22
1月	0.93	1.29	0.84	0.95	1.20
2月	0.96	1.36	0.83	0.96	1.19
3月	0.93	1.21	0.85	0.97	1.16
4月	0.83	1.15	0.80	0.90	1.08
5月	0.81	1.05	0.80	0.89	1.05
6月	0.82	1.18	0.78	0.89	1.05
7月	0.89	1.28	0.81	0.93	1.09
8月	0.88	1.26	0.79	0.92	1.09
9月	0.87	1.27	0.80	0.92	1.10
10月	0.89	1.33	0.83	0.94	1.10
11月	0.92	1.24	0.81	0.93	1.12
12月	0.93	1.16	0.81	0.93	

ハローワーク千歳

〒066-8609 千歳市東雲町4丁目2-6

TEL0123-24-2177

ハローワーク夕張(出張所)

〒068-0403 夕張市本町5丁目5番地

TEL0123-52-4411

※ハローワークインターネットサービスの機能拡充に伴い、令和3年9月以降の数値には、ハローワークに来所せず、オンライン上で求職登録した求職者数や、求職者がハローワークインターネットサービスの求人に直接応募した就職件数等が含まれている。

千歳公共職業安定所

令和8年1月30日発行

* 労働市場の概要 *

新規求職者について

千歳管内

新規求職者数は、347人で前年同月比6.2%、23人減少となった。
年齢別では、44歳以下が134人で同13.0%、20人減少、45歳以上が213人で同1.4%、3人減少となった。
月間有効求職者数は、2495人で前年同月比4.3%、103人増加となった。

夕張管内

新規求職者数は、31人で前年同月比20.5%、8人減少となった。
年齢別では、44歳以下が11人で同57.1%、4人増加、45歳以上が20人で同37.5%、12人減少となった。
月間有効求職者数は、269人で前年同月比0.4%、1人増加となった。

新規求人数について

千歳管内

常用新規求人数は、703人で前年同月比4.3%、29人増加となった。
主な産業別求人状況をみると、「運輸業・郵便業」は91人で、前年同月比133.3%、52人増、「医療、福祉」は166人で、同31.7%、40人増、「製造業」は106人で、同24.7%、21人増となった。
一方、「卸売業、小売業」は36人で、前年同月比46.3%、31人減、「建設業」は161人で、同10.1%、18人減、「農、林、漁業」は17人で、同45.2%、14人減となった。

夕張管内

常用新規求人数は、106人で前年同月比26.2%、22人増加となった。
主な産業別求人状況をみると、「建設業」は34人で、前年同月比70.0%、14人増、「医療、福祉」は31人で、同34.8%、8人増、「製造業」は17人で、同13.3%、2人増となった。
一方、「卸売業、小売業」は3人で、前年同月比50.0%、3人減、「サービス業(他に分類されないもの)」は10人で、同9.1%、1人減となった。

有効求人倍率について

常用有効求人倍率は、千歳所計は0.95倍で前年同月差0.03 \uparrow 低下、前年同月を4カ月連続で下回った。
千歳管内は0.93倍で対前年同月差0.01 \uparrow 低下、夕張管内は1.16倍で同0.16 \uparrow 低下となった。

窓口の動向について

千歳管内

紹介件数は185件で前年同月比11.1%、23件減少、就職件数は66件で同32.0%、31件減少となった。
また、雇用保険一般受給資格決定数は114件で、前年同月比10.2%、13件減少となった。

夕張管内

紹介件数は10件で前年同月比66.7%、20件減少、就職件数は8件で同0.0%、0件で変動がなかった。
また、雇用保険一般受給資格決定数は12件で、前年同月比25.0%、4件減少となった。

1 一般職業紹介状況(常用)

(単位:人、%、P)

項目		7年12月	6年12月	増減比	7年度 4月～当月	6年度 4月～当月	増減比
千 歳 所 計	新規求職申込件数	378	409	▲ 7.6	4,775	4,947	▲ 3.5
	月間有効求職者数	2,764	2,660	3.9	3,022	2,999	0.8
	新規求人数	809	758	6.7	8,397	8,009	4.8
	月間有効求人数	2,630	2,612	0.7	2,735	2,593	5.5
	紹介件数	195	238	▲ 18.1	2,479	2,858	▲ 13.3
	就職件数	74	105	▲ 29.5	983	1,110	▲ 11.4
	(うち雇用保険受給者数)	24	30	▲ 20.0	310	306	1.3
	充足数	65	93	▲ 30.1	881	962	▲ 8.4
	新規充足率	8.0%	12.3%	▲ 4.3P	10.5%	12.0%	▲ 1.5P
	新規求人倍率	2.14	1.85	0.29P	1.76	1.62	0.14P
	月間有効求人倍率	0.95	0.98	▲ 0.03P	0.91	0.86	0.05P
千 歳	新規求職申込件数	347	370	▲ 6.2	4,338	4,488	▲ 3.3
	月間有効求職者数	2,495	2,392	4.3	2,712	2,687	0.9
	新規求人数	703	674	4.3	7,251	6,861	5.7
	月間有効求人数	2,317	2,258	2.6	2,360	2,210	6.8
	紹介件数	185	208	▲ 11.1	2,306	2,650	▲ 13.0
	就職件数	66	97	▲ 32.0	879	1,010	▲ 13.0
	(うち雇用保険受給者数)	20	28	▲ 28.6	273	262	4.2
	充足数	55	77	▲ 28.6	742	820	▲ 9.5
	新規充足率	7.8%	11.4%	▲ 3.6P	10.2%	12.0%	▲ 1.8P
	新規求人倍率	2.03	1.82	0.21P	1.67	1.53	0.14P
	月間有効求人倍率	0.93	0.94	▲ 0.01P	0.87	0.82	0.05P
タ 張	新規求職申込件数	31	39	▲ 20.5	437	459	▲ 4.8
	月間有効求職者数	269	268	0.4	310	312	▲ 0.6
	新規求人数	106	84	26.2	1,146	1,148	▲ 0.2
	月間有効求人数	313	354	▲ 11.6	375	383	▲ 2.1
	紹介件数	10	30	▲ 66.7	173	208	▲ 16.8
	就職件数	8	8	0.0	104	100	4.0
	(うち雇用保険受給者数)	4	2	100.0	37	44	▲ 15.9
	充足数	10	16	▲ 37.5	139	142	▲ 2.1
	新規充足率	9.4%	19.0%	▲ 9.6P	12.1%	12.4%	▲ 0.3P
	新規求人倍率	3.42	2.15	1.27P	2.62	2.50	0.12P
	月間有効求人倍率	1.16	1.32	▲ 0.16P	1.21	1.23	▲ 0.02P

注1 新規学卒を除きパートを含む原数値

注2 各年度4月～当月のうち「月間有効求職者数」「月間有効求人数」欄は、当月までの各月平均値で計上

※ハローワークインターネットサービスの機能拡充に伴う令和3年9月以降の数値の取り扱いについては、表紙の※を参照。

2 パートタイム職業紹介状況(常用)

(単位:人、%、P)

単位：人、％、P

区分		7年12月	6年12月		7年度	6年度	
項目				増減比	4月～当月	4月～当月	増減比
千 歳 所 計	新規求職申込件数	129	141	▲ 8.5	1,758	1,894	▲ 7.2
	月間有効求職者数	1,122	1,081	3.8	1,224	1,222	0.2
	新規求人数	211	193	9.3	2,561	2,382	7.5
	月間有効求人数	766	760	0.8	827	770	7.4
	紹介件数	68	66	3.0	884	857	3.2
	就職件数	31	42	▲ 26.2	411	438	▲ 6.2
	月間有効求人倍率	0.68	0.70	▲ 0.02P	0.68	0.63	0.05P
千 歳	新規求職申込件数	116	124	▲ 6.5	1,589	1,698	▲ 6.4
	月間有効求職者数	1,001	958	4.5	1,087	1,079	0.7
	新規求人数	192	175	9.7	2,268	2,074	9.4
	月間有効求人数	700	685	2.2	731	668	9.4
	紹介件数	64	60	6.7	806	791	1.9
	就職件数	27	39	▲ 30.8	354	396	▲ 10.6
	月間有効求人倍率	0.70	0.72	▲ 0.02P	0.67	0.62	0.05P
夕 張	新規求職申込件数	13	17	▲ 23.5	169	196	▲ 13.8
	月間有効求職者数	121	123	▲ 1.6	137	143	▲ 4.2
	新規求人数	19	18	5.6	293	308	▲ 4.9
	月間有効求人数	66	75	▲ 12.0	96	102	▲ 5.9
	紹介件数	4	6	▲ 33.3	78	66	18.2
	就職件数	4	3	33.3	57	42	35.7
	月間有効求人倍率	0.55	0.61	▲ 0.06P	0.70	0.71	▲ 0.01P

注1 新規学卒を除く

注2 各年度4月～当月のうち「月間有効求職者数」「月間有効求人数」欄は、当月までの各月平均値で計上

※ハローワークインターネットサービスの機能拡充に伴う令和3年9月以降の数値の取り扱いについては、表紙の※を参照。

3 年齢別職業紹介状況

(単位:人、%)

項目		7年12月	6年12月	7年度		6年度	
				増減比	4月～当月	4月～当月	増減比
千 歳 所 計	新規求職申込件数	378	409	▲ 7.6	4,775	4,947	▲ 3.5
	44歳以下	145	161	▲ 9.9	1,868	2,105	▲ 11.3
	45歳以上	233	248	▲ 6.0	2,907	2,842	2.3
	(うち55歳以上)	172	158	8.9	2,001	1,918	4.3
	月間有効求職者数	2,764	2,660	3.9	27,191	26,999	0.7
	44歳以下	1,121	1,166	▲ 3.9	11,244	11,763	▲ 4.4
	45歳以上	1,643	1,494	10.0	15,947	15,236	4.7
	(うち55歳以上)	1,097	964	13.8	10,526	10,032	4.9
	紹介件数	195	238	▲ 18.1	2,479	2,858	▲ 13.3
	44歳以下	88	114	▲ 22.8	1,011	1,211	▲ 16.5
	45歳以上	107	124	▲ 13.7	1,468	1,647	▲ 10.9
	(うち55歳以上)	61	83	▲ 26.5	882	913	▲ 3.4
	就職件数	74	105	▲ 29.5	984	1,110	▲ 11.4
	44歳以下	30	38	▲ 21.1	396	476	▲ 16.8
	45歳以上	44	67	▲ 34.3	588	634	▲ 7.3
	(うち55歳以上)	29	49	▲ 40.8	370	372	▲ 0.5
千 歳	月間有効求人数	2,630	2,612	0.7	24,613	23,343	5.4
	44歳以下	1,593	1,584	0.6	14,892	14,129	5.4
	45歳以上	1,037	1,028	0.9	9,721	9,214	5.5
	(うち55歳以上)	543	538	0.9	5,109	4,842	5.5
	新規求職申込件数	347	370	▲ 6.2	4,338	4,488	▲ 3.3
	44歳以下	134	154	▲ 13.0	1,721	1,969	▲ 12.6
	45歳以上	213	216	▲ 1.4	2,617	2,519	3.9
	(うち55歳以上)	156	135	15.6	1,785	1,676	6.5
	月間有効求職者数	2,495	2,392	4.3	24,404	24,187	0.9
	44歳以下	1,033	1,078	▲ 4.2	10,364	10,871	▲ 4.7
	45歳以上	1,462	1,314	11.3	14,040	13,316	5.4
	(うち55歳以上)	960	832	15.4	9,106	8,617	5.7
	紹介件数	185	208	▲ 11.1	2,306	2,650	▲ 13.0
	44歳以下	85	99	▲ 14.1	955	1,142	▲ 16.4
	45歳以上	100	109	▲ 8.3	1,351	1,508	▲ 10.4
	(うち55歳以上)	56	74	▲ 24.3	816	829	▲ 1.6
千 歳 張	就職件数	66	97	▲ 32.0	879	1,010	▲ 13.0
	44歳以下	27	35	▲ 22.9	352	448	▲ 21.4
	45歳以上	39	62	▲ 37.1	527	562	▲ 6.2
	(うち55歳以上)	26	46	▲ 43.5	333	334	▲ 0.3
	月間有効求人数	2,317	2,258	2.6	21,240	19,894	6.8
	44歳以下	1,395	1,361	2.5	12,793	11,995	6.7
	45歳以上	922	897	2.8	8,447	7,899	6.9
	(うち55歳以上)	482	470	2.6	4,432	4,160	6.5
	新規求職申込件数	31	39	▲ 20.5	437	459	▲ 4.8
	44歳以下	11	7	57.1	147	136	8.1
	45歳以上	20	32	▲ 37.5	290	323	▲ 10.2
	(うち55歳以上)	16	23	▲ 30.4	216	242	▲ 10.7
	月間有効求職者数	269	268	0.4	2,787	2,812	▲ 0.9
	44歳以下	88	88	0.0	880	892	▲ 1.3
	45歳以上	181	180	0.6	1,907	1,920	▲ 0.7
	(うち55歳以上)	137	132	3.8	1,420	1,415	0.4
千 歳 張	紹介件数	10	30	▲ 66.7	173	208	▲ 16.8
	44歳以下	3	15	▲ 80.0	56	69	▲ 18.8
	45歳以上	7	15	▲ 53.3	117	139	▲ 15.8
	(うち55歳以上)	5	9	▲ 44.4	66	84	▲ 21.4
	就職件数	8	8	0.0	105	100	5.0
	44歳以下	3	3	0.0	44	28	57.1
	45歳以上	5	5	0.0	61	72	▲ 15.3
	(うち55歳以上)	3	3	0.0	37	38	▲ 2.6
	月間有効求人数	313	354	▲ 11.6	3,373	3,449	▲ 2.2
	44歳以下	198	223	▲ 11.2	2,099	2,134	▲ 1.6
	45歳以上	115	131	▲ 12.2	1,274	1,315	▲ 3.1
	(うち55歳以上)	61	68	▲ 10.3	677	682	▲ 0.7

注1 新規学卒を除きパートを含む

注2 年齢別有効求人数は一定則に基づく計算値(推定)

※ハローワークインターネットサービスの機能拡充に伴う令和3年9月以降の数値の取り扱いについては、表紙の※を参照。

4 新規求職者の状況(常用)

(単位:人、%)

項目		区分		7年12月	6年12月		7年度 4月～当月	6年度 4月～当月	
						増減比			増減比
千 歳 所 計	計			378	409	▲ 7.6	4,775	4,947	▲ 3.5
	新規求職者〔一般〕			249	268	▲ 7.1	3,017	3,053	▲ 1.2
	在職者			72	73	▲ 1.4	848	906	▲ 6.4
	離職者			166	173	▲ 4.0	2,015	1,928	4.5
	事業主都合			32	56	▲ 42.9	431	494	▲ 12.8
	自己都合			127	111	14.4	1,488	1,329	12.0
	定年退職			7	5	40.0	70	87	▲ 19.5
	自営その他			0	1	▲ 100.0	18	11	63.6
	無業者			11	22	▲ 50.0	154	219	▲ 29.7
	新規求職者〔パート〕			129	141	▲ 8.5	1,758	1,894	▲ 7.2
千 歳	計			347	370	▲ 6.2	4,338	4,488	▲ 3.3
	新規求職者〔一般〕			231	246	▲ 6.1	2,749	2,790	▲ 1.5
	在職者			71	67	6.0	802	860	▲ 6.7
	離職者			149	158	▲ 5.7	1,806	1,722	4.9
	事業主都合			28	50	▲ 44.0	367	415	▲ 11.6
	自己都合			114	102	11.8	1,353	1,205	12.3
	定年退職			7	5	40.0	64	84	▲ 23.8
	自営その他			0	1	▲ 100.0	15	11	36.4
	無業者			11	21	▲ 47.6	141	208	▲ 32.2
	新規求職者〔パート〕			116	124	▲ 6.5	1,589	1,698	▲ 6.4
タ 張	計			31	39	▲ 20.5	437	459	▲ 4.8
	新規求職者〔一般〕			18	22	▲ 18.2	268	263	1.9
	在職者			1	6	▲ 83.3	46	46	0.0
	離職者			17	15	13.3	209	206	1.5
	事業主都合			4	6	▲ 33.3	64	79	▲ 19.0
	自己都合			13	9	44.4	135	124	8.9
	定年退職			0	0	－	6	3	100.0
	自営その他			0	0	－	3	0	－
	無業者			0	1	▲ 100.0	13	11	18.2
	新規求職者〔パート〕			13	17	▲ 23.5	169	196	▲ 13.8

注1 新規学卒を除きパートを含む原数値

※ハローワークインターネットサービスの機能拡充に伴う令和3年9月以降の数値の取り扱いについては、表紙の※を参照。

5 産業別・規模別新規求人状況（常用）

千歳所計

（単位：人、％）

項目		7年12月	6年12月		7年度 4月～当月	6年度 4月～当月	
産業別				増減比			増減比
AB 農、林、漁業		18	31	▲ 41.9	162	155	4.5
C 鉱業、採石業、砂利採取業		0	1	▲ 100.0	13	15	▲ 13.3
D 建設業		195	199	▲ 2.0	1,596	1,442	10.7
E 製造業		123	100	23.0	1,134	1,147	▲ 1.1
09 食品製造業		53	47	12.8	497	523	▲ 5.0
10 飲料・たばこ・飼料製造業		3	1	200.0	20	28	▲ 28.6
11 繊維工業		1	2	▲ 50.0	3	6	▲ 50.0
12 木材・木製品製造業(家具を除く)		8	5	60.0	44	44	0.0
13 家具・装備品製造業		1	1	0.0	8	10	▲ 20.0
14 パルプ・紙・紙加工品製造業		5	4	25.0	30	22	36.4
15 印刷・同関連業		1	3	▲ 66.7	16	30	▲ 46.7
16 化学工業		4	2	100.0	24	23	4.3
17 石油製品・石炭製品製造業		0	0	－	5	0	－
18 プラスチック製品製造業		7	4	75.0	48	54	▲ 11.1
19 ゴム製品製造業		0	0	－	6	6	0.0
21 窯業・土石製品製造業		4	7	▲ 42.9	74	85	▲ 12.9
22 鉄鋼業		0	0	－	2	0	－
23 非鉄金属製造業		1	0	－	2	4	▲ 50.0
24 金属製品製造業		15	12	25.0	142	140	1.4
25 はん用機械器具製造業		0	1	▲ 100.0	14	6	133.3
26 生産用機械器具製造業		0	0	－	19	12	58.3
27 業務用機械器具製造業		0	0	－	0	0	－
28 電子部品・デバイス・電子回路製造業		12	5	140.0	66	52	26.9
29 電気機械器具製造業		3	0	－	15	7	114.3
30 情報通信機械器具製造業		0	0	－	21	17	23.5
31 輸送用機械器具製造業		3	4	▲ 25.0	52	71	▲ 26.8
20、32 その他の製造業		2	2	0.0	26	7	271.4
F 電気・ガス・熱供給・水道業		0	3	▲ 100.0	5	12	▲ 58.3
G 情報通信業		0	2	▲ 100.0	7	4	75.0
H 運輸業・郵便業		95	43	120.9	762	625	21.9
I 卸売業、小売業		39	73	▲ 46.6	619	670	▲ 7.6
50～55 卸売業		4	12	▲ 66.7	69	100	▲ 31.0
56～61 小売業		35	61	▲ 42.6	550	570	▲ 3.5
J 金融業、保険業		0	0	－	7	7	0.0
K 不動産業、物品賃貸業		9	15	▲ 40.0	186	140	32.9
L 学術研究、専門・技術サービス業		3	3	0.0	96	59	62.7
M 宿泊業、飲食サービス業		23	16	43.8	326	289	12.8
75 宿泊業		9	8	12.5	173	143	21.0
76 飲食店		14	8	75.0	139	131	6.1
N 生活関連サービス業、娯楽業		12	10	20.0	175	155	12.9
O 教育、学習支援業		9	8	12.5	359	258	39.1
P 医療、福祉		197	149	32.2	1,830	1,990	▲ 8.0
83 医療業		83	48	72.9	654	782	▲ 16.4
84 保健衛生		0	0	－	0	0	－
85 社会保険・社会福祉・介護事業		114	101	12.9	1,176	1,208	▲ 2.6
Q 複合サービス事業		3	0	－	17	25	▲ 32.0
R サービス業(他に分類されないもの)		71	82	▲ 13.4	995	914	8.9
ST 公務・その他		12	23	▲ 47.8	108	102	5.9
合 計		809	758	6.7	8,397	8,009	4.8
規模別	4人以下	36	46	▲ 21.7	456	395	15.4
	5～29人	291	319	▲ 8.8	2,619	2,585	1.3
	30～99人	152	104	46.2	1,792	1,730	3.6
	100～299人	117	100	17.0	1,652	1,313	25.8
	300～499人	58	44	31.8	438	409	7.1
	500人以上	155	145	6.9	1,440	1,577	▲ 8.7

注 新規学卒を除きパートを含む

注 令和6年4月以降については令和5年7月改定の「日本標準産業分類」に基づく区分、令和6年3月以前については平成25年10月改定の「日本標準産業分類」に基づく区分により表章したもの。

千歳

(単位:人、%)

項目		7年12月	6年12月		7年度	6年度	
産業別				増減比	4月～当月	4月～当月	増減比
AB	農, 林, 漁業	17	31	▲ 45.2	130	120	8.3
C	鉱業, 採石業, 砂利採取業	0	1	▲ 100.0	1	3	▲ 66.7
D	建設業	161	179	▲ 10.1	1,339	1,210	10.7
E	製造業	106	85	24.7	928	955	▲ 2.8
	09 食料品製造業	48	46	4.3	464	488	▲ 4.9
	10 飲料・たばこ・飼料製造業	3	1	200.0	16	22	▲ 27.3
	11 繊維工業	1	2	▲ 50.0	3	6	▲ 50.0
	12 木材・木製品製造業(家具を除く)	8	5	60.0	43	33	30.3
	13 家具・装備品製造業	1	0	－	6	6	0.0
	14 パルプ・紙・紙加工品製造業	4	4	0.0	29	20	45.0
	15 印刷・同関連業	1	3	▲ 66.7	16	30	▲ 46.7
	16 化学工業	0	0	－	11	6	83.3
	17 石油製品・石炭製品製造業	0	0	－	3	0	－
	18 プラスチック製品製造業	6	4	50.0	38	54	▲ 29.6
	19 ゴム製品製造業	0	0	－	0	0	－
	21 窯業・土石製品製造業	4	3	33.3	45	50	▲ 10.0
	22 鉄鋼業	0	0	－	2	0	－
	23 非鉄金属製造業	1	0	－	2	4	▲ 50.0
	24 金属製品製造業	11	7	57.1	77	84	▲ 8.3
	25 はん用機械器具製造業	0	1	▲ 100.0	14	6	133.3
	26 生産用機械器具製造業	0	0	－	3	0	－
	27 業務用機械器具製造業	0	0	－	0	0	－
	28 電子部品・デバイス・電子回路製造業	12	5	140.0	66	52	26.9
	29 電気機械器具製造業	3	0	－	15	7	114.3
	30 情報通信機械器具製造業	0	0	－	21	17	23.5
	31 輸送用機械器具製造業	3	4	▲ 25.0	52	70	▲ 25.7
	20, 32 その他の製造業	0	0	－	2	0	－
F	電気・ガス・熱供給・水道業	0	3	▲ 100.0	0	9	▲ 100.0
G	情報通信業	0	2	▲ 100.0	7	4	75.0
H	運輸業・郵便業	91	39	133.3	707	571	23.8
I	卸売業, 小売業	36	67	▲ 46.3	549	580	▲ 5.3
	50～55 卸売業	4	12	▲ 66.7	50	69	▲ 27.5
	56～61 小売業	32	55	▲ 41.8	499	511	▲ 2.3
J	金融業, 保険業	0	0	－	6	5	20.0
K	不動産業, 物品賃貸業	9	15	▲ 40.0	186	138	34.8
L	学術研究, 専門・技術サービス業	3	3	0.0	87	52	67.3
M	宿泊業, 飲食サービス業	20	15	33.3	288	248	16.1
	75 宿泊業	9	8	12.5	151	131	15.3
	76 飲食店	11	7	57.1	123	102	20.6
N	生活関連サービス業, 娯楽業	12	10	20.0	175	154	13.6
O	教育, 学習支援業	9	8	12.5	359	257	39.7
P	医療, 福祉	166	126	31.7	1,557	1,647	▲ 5.5
	83 医療業	78	45	73.3	603	718	▲ 16.0
	84 保健衛生	0	0	－	0	0	－
	85 社会保険・社会福祉・介護事業	88	81	8.6	954	929	2.7
Q	複合サービス事業	2	0	－	13	24	▲ 45.8
R	サービス業(他に分類されないもの)	61	71	▲ 14.1	853	808	5.6
ST	公務・その他	10	19	▲ 47.4	66	76	▲ 13.2
合 計		703	674	4.3	7,251	6,861	5.7
規模別	4人以下	34	41	▲ 17.1	418	346	20.8
	5～29人	253	281	▲ 10.0	2,240	2,162	3.6
	30～99人	109	80	36.3	1,402	1,347	4.1
	100～299人	105	89	18.0	1,415	1,109	27.6
	300～499人	58	43	34.9	429	398	7.8
	500人以上	144	140	2.9	1,347	1,499	▲ 10.1

注 新規学卒を除きパートを含む

注 令和6年4月以降については令和5年7月改定の「日本標準産業分類」に基づく区分、令和6年3月以前については平成25年10月改定の「日本標準産業分類」に基づく区分により表章したもの。

夕張

(単位:人、%)

項目		7年12月	6年12月		7年度	6年度	
産業別				増減比	4月～当月	4月～当月	増減比
AB	農, 林, 漁業	1	0	-	32	35	▲ 8.6
C	鉱業, 採石業, 砂利採取業	0	0	-	12	12	0.0
D	建設業	34	20	70.0	257	232	10.8
E	製造業	17	15	13.3	206	192	7.3
	09 食料品製造業	5	1	400.0	33	35	▲ 5.7
	10 飲料・たばこ・飼料製造業	0	0	-	4	6	▲ 33.3
	11 繊維工業	0	0	-	0	0	-
	12 木材・木製品製造業(家具を除く)	0	0	-	1	11	▲ 90.9
	13 家具・装備品製造業	0	1	▲ 100.0	2	4	▲ 50.0
	14 パルプ・紙・紙加工品製造業	1	0	-	1	2	▲ 50.0
	15 印刷・同関連業	0	0	-	0	0	-
	16 化学工業	4	2	100.0	13	17	▲ 23.5
	17 石油製品・石炭製品製造業	0	0	-	2	0	-
	18 プラスチック製品製造業	1	0	-	10	0	-
	19 ゴム製品製造業	0	0	-	6	6	0.0
	21 窯業・土石製品製造業	0	4	▲ 100.0	29	35	▲ 17.1
	22 鉄鋼業	0	0	-	0	0	-
	23 非鉄金属製造業	0	0	-	0	0	-
	24 金属製品製造業	4	5	▲ 20.0	65	56	16.1
	25 はん用機械器具製造業	0	0	-	0	0	-
	26 生産用機械器具製造業	0	0	-	16	12	33.3
	27 業務用機械器具製造業	0	0	-	0	0	-
	28 電子部品・デバイス・電子回路製造業	0	0	-	0	0	-
	29 電気機械器具製造業	0	0	-	0	0	-
	30 情報通信機械器具製造業	0	0	-	0	0	-
	31 輸送用機械器具製造業	0	0	-	0	1	▲ 100.0
	20, 32 その他の製造業	2	2	0.0	24	7	242.9
F	電気・ガス・熱供給・水道業	0	0	-	5	3	66.7
G	情報通信業	0	0	-	0	0	-
H	運輸業・郵便業	4	4	0.0	55	54	1.9
I	卸売業, 小売業	3	6	▲ 50.0	70	90	▲ 22.2
	50～55 卸売業	0	0	-	19	31	▲ 38.7
	56～61 小売業	3	6	▲ 50.0	51	59	▲ 13.6
J	金融業, 保険業	0	0	-	1	2	▲ 50.0
K	不動産業, 物品賃貸業	0	0	-	0	2	▲ 100.0
L	学術研究, 専門・技術サービス業	0	0	-	9	7	28.6
M	宿泊業, 飲食サービス業	3	1	200.0	38	41	▲ 7.3
	75 宿泊業	0	0	-	22	12	83.3
	76 飲食店	3	1	200.0	16	29	▲ 44.8
N	生活関連サービス業, 娯楽業	0	0	-	0	1	▲ 100.0
O	教育, 学習支援業	0	0	-	0	1	▲ 100.0
P	医療, 福祉	31	23	34.8	273	343	▲ 20.4
	83 医療業	5	3	66.7	51	64	▲ 20.3
	84 保健衛生	0	0	-	0	0	-
	85 社会保険・社会福祉・介護事業	26	20	30.0	222	279	▲ 20.4
Q	複合サービス事業	1	0	-	4	1	300.0
R	サービス業(他に分類されないもの)	10	11	▲ 9.1	142	106	34.0
ST	公務・その他	2	4	▲ 50.0	42	26	61.5
合 計		106	84	26.2	1,146	1,148	▲ 0.2
規模別	4人以下	2	5	▲ 60.0	38	49	▲ 22.4
	5～29人	38	38	0.0	379	423	▲ 10.4
	30～99人	43	24	79.2	390	383	1.8
	100～299人	12	11	9.1	237	204	16.2
	300～499人	0	1	▲ 100.0	9	11	▲ 18.2
	500人以上	11	5	120.0	93	78	19.2

注 新規学卒を除きパートを含む

注 令和6年4月以降については令和5年7月改定の「日本標準産業分類」に基づく区分、令和6年3月以前については平成25年10月改定の「日本標準産業分類」に基づく区分により表章したもの。

6 障害者職業紹介状況

(単位:人、%)

区分 項目		7年12月				6年12月		7年度	6年度	増減比
		計	身体	知的	精神等	計	増減比	4月～当月	4月～当月	
千 歳 所 計	新規求職申込件数	23	6	2	15	39	▲ 41.0	331	355	▲ 6.8
	紹介件数	25	0	5	20	35	▲ 28.6	280	320	▲ 12.5
	就職件数	12	1	2	9	10	20.0	126	134	▲ 6.0
	新規登録者数	9	4	0	5	22	▲ 59.1	177	180	▲ 1.7
	【期末現在登録状況】									
	計	2,279	726	557	996	2,063	10.5			
	有効求職者	796	247	109	440	711	12.0			
	就業中の者	1,323	416	403	504	1,225	8.0			
	保留中の者	160	63	45	52	127	26.0			
	千 歳	新規求職申込件数	20	6	2	12	37	▲ 45.9	293	332
紹介件数		25	0	5	20	27	▲ 7.4	249	278	▲ 10.4
就職件数		12	1	2	9	10	20.0	110	119	▲ 7.6
新規登録者数		8	4	0	4	20	▲ 60.0	160	167	▲ 4.2
【期末現在登録状況】										
計		1,882	560	435	887	1,684	11.8			
有効求職者		694	197	97	400	620	11.9			
就業中の者		1,112	332	328	452	1,017	9.3			
保留中の者		76	31	10	35	47	61.7			
夕 張		新規求職申込件数	3	0	0	3	2	50.0	38	23
	紹介件数	0	0	0	0	8	▲ 100.0	31	42	▲ 26.2
	就職件数	0	0	0	0	0	－	16	15	6.7
	新規登録者数	1	0	0	1	2	▲ 50.0	17	13	30.8
	【期末現在登録状況】									
	計	397	166	122	109	379	4.7			
	有効求職者	102	50	12	40	91	12.1			
	就業中の者	211	84	75	52	208	1.4			
	保留中の者	84	32	35	17	80	5.0			

7 雇用保険取扱状況

千歳所計

(単位:人、%、千円)

区分		7年12月	6年12月		7年度 4月～当月	6年度 4月～当月	
項目				増減比			増減比
適 用 状 況	月末現在適用事業所数	2,883	2,893	▲ 0.3			
	月末現在被保険者数	46,185	45,723	1.0			
	一般被保険者	41,380	41,096	0.7			
	高年齢	4,423	4,215	4.9			
	短期雇用特例	382	412	▲ 7.3			
	被保険者資格取得数	595	593	0.3	7,923	7,909	0.2
	一般被保険者	530	534	▲ 0.7	6,339	6,273	1.1
	高年齢	54	48	12.5	481	488	▲ 1.4
	短期雇用特例	11	11	0.0	1,103	1,148	▲ 3.9
	被保険者資格喪失数	917	806	13.8	7,048	7,220	▲ 2.4
	一般被保険者	486	389	24.9	5,363	5,509	▲ 2.7
	高年齢	73	70	4.3	854	839	1.8
	短期雇用特例	358	347	3.2	831	872	▲ 4.7
	事業主都合〔一般〕	15	22	▲ 31.8	199	283	▲ 29.7
	一般受給資格決定数	126	143	▲ 11.9	1,748	1,815	▲ 3.7
失 業 給 付 状 況	受給者実人員	821	735	11.7	7,779	7,574	2.7
	支給金額	99,784	80,339	24.2	963,050	900,838	6.9
	高年齢受給資格決定数	64	49	30.6	651	643	1.2
	受給者数	62	48	29.2	632	623	1.4
	支給金額	14,575	8,974	62.4	148,163	135,664	9.2
	特例受給資格決定数	482	557	▲ 13.5	913	1,005	▲ 9.2
	受給者数	539	527	2.3	758	761	▲ 0.4
	支給金額	114,921	107,532	6.9	164,193	158,213	3.8
	再就職手当支給人員	48	72	▲ 33.3	480	504	▲ 4.8
	支給金額合計	19,521	31,036	▲ 37.1	198,690	203,778	▲ 2.5

注1 一般及び高年齢は短時間労働被保険者を含む

注2 適用事業所数及び被保険者数の年度累計は当月末現在の数値のため省略

千歳

(単位:人、%、千円)

区分		7年12月	6年12月	増減比	7年度 4月～当月	6年度 4月～当月	増減比
項目							
適用状況	月末現在適用事業所数	2,171	2,168	0.1			
	月末現在被保険者数	39,704	39,172	1.4			
	一般被保険者	35,929	35,518	1.2			
	高年齢	3,511	3,363	4.4			
	短期雇用特例	264	291	▲ 9.3			
	被保険者資格取得数	549	526	4.4	6,834	6,665	2.5
	一般被保険者	489	472	3.6	5,741	5,539	3.6
	高年齢	49	46	6.5	394	392	0.5
	短期雇用特例	11	8	37.5	699	734	▲ 4.8
	被保険者資格喪失数	723	619	16.8	6,020	6,091	▲ 1.2
失業給付等状況	一般被保険者	439	349	25.8	4,781	4,889	▲ 2.2
	高年齢	62	50	24.0	723	681	6.2
	短期雇用特例	222	220	0.9	516	521	▲ 1.0
	事業主都合〔一般〕	5	18	▲ 72.2	136	238	▲ 42.9
	一般受給資格決定数	114	127	▲ 10.2	1,566	1,617	▲ 3.2
	受給者実人員	737	658	12.0	6,897	6,788	1.6
	支給金額	90,306	72,287	24.9	851,965	810,342	5.1
	高年齢受給資格決定数	55	42	31.0	554	543	2.0
	受給者数	54	43	25.6	538	522	3.1
	支給金額	12,458	7,676	62.3	125,712	114,414	9.9
失業給付等状況	特例受給資格決定数	354	437	▲ 19.0	666	734	▲ 9.3
	受給者数	432	393	9.9	572	553	3.4
	支給金額	93,021	81,121	14.7	125,137	116,448	7.5
	再就職手当支給人員	47	66	▲ 28.8	435	455	▲ 4.4
	支給金額合計	19,264	28,405	▲ 32.2	179,967	180,563	▲ 0.3

夕張

(単位:人、%、千円)

区分		7年12月	6年12月	増減比	7年度 4月～当月	6年度 4月～当月	増減比
項目							
適用状況	月末現在適用事業所数	712	725	▲ 1.8			
	月末現在被保険者数	6,481	6,551	▲ 1.1			
	一般被保険者	5,451	5,578	▲ 2.3			
	高年齢	912	852	7.0			
	短期雇用特例	118	121	▲ 2.5			
	被保険者資格取得数	46	67	▲ 31.3	1,089	1,244	▲ 12.5
	一般被保険者	41	62	▲ 33.9	598	734	▲ 18.5
	高年齢	5	2	150.0	87	96	▲ 9.4
	短期雇用特例	0	3	▲ 100.0	404	414	▲ 2.4
	被保険者資格喪失数	194	187	3.7	1,028	1,129	▲ 8.9
失業給付等状況	一般被保険者	47	40	17.5	582	620	▲ 6.1
	高年齢	11	20	▲ 45.0	131	158	▲ 17.1
	短期雇用特例	136	127	7.1	315	351	▲ 10.3
	事業主都合〔一般〕	10	4	150.0	63	45	40.0
	一般受給資格決定数	12	16	▲ 25.0	182	198	▲ 8.1
	受給者実人員	84	77	9.1	882	786	12.2
	支給金額	9,478	8,052	17.7	111,085	90,496	22.8
	高年齢受給資格決定数	9	7	28.6	97	100	▲ 3.0
	受給者数	8	5	60.0	94	101	▲ 6.9
	支給金額	2,117	1,298	63.1	22,451	21,250	5.7
失業給付等状況	特例受給資格決定数	128	120	6.7	247	271	▲ 8.9
	受給者数	107	134	▲ 20.1	186	208	▲ 10.6
	支給金額	21,900	26,411	▲ 17.1	39,056	41,765	▲ 6.5
	再就職手当支給人員	1	6	▲ 83.3	45	49	▲ 8.2
	支給金額合計	257	2,631	▲ 90.2	18,723	23,215	▲ 19.3

注1 一般及び高年齢は短時間労働被保険者を含む

注2 適用事業所数及び被保険者数の年度累計は当月末現在の数値のため省略