



# 雇用ニュース



## はこだて

令和7年12月内容

(令和8年1月30日発行)



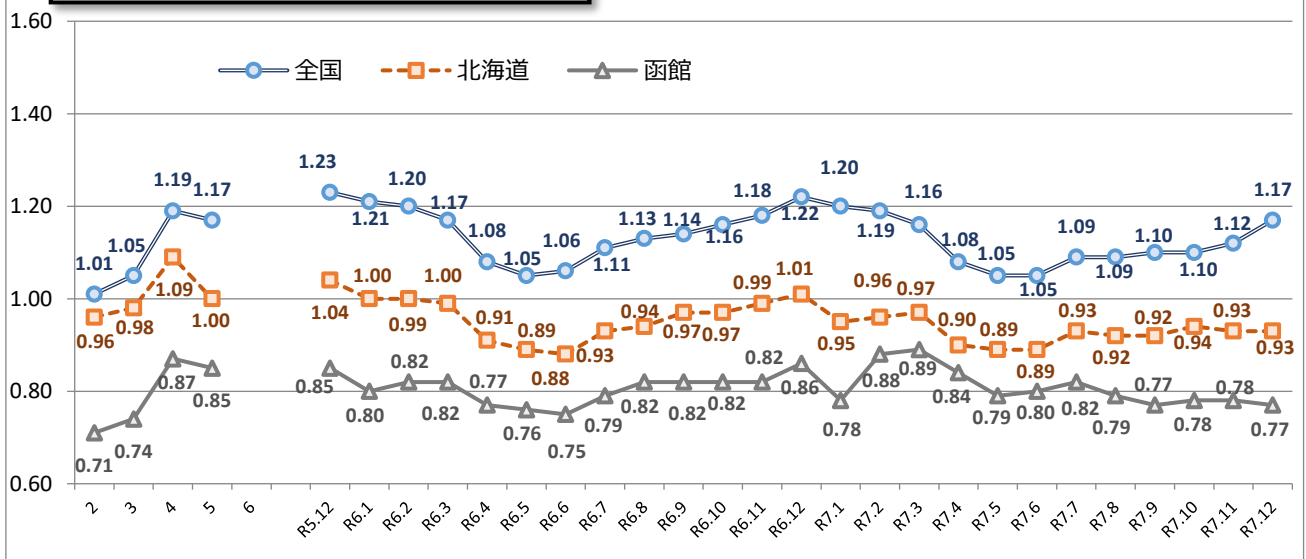
函館公共職業安定所

〒040-8609 函館市新川町26番 6号

TEL (0138) 26-0735 FAX (0138) 26-3162

[http://hokkaido-hellowork.jsite.mhlw.go.jp/list/\\_119652.html](http://hokkaido-hellowork.jsite.mhlw.go.jp/list/_119652.html)

### 有効求人倍率の推移 (常用原数値)



### = INDEX =

1. 雇用失業情勢 . . . . . 1 頁
2. 職業紹介関係主要指標 . . . . . 2 頁
3. 求人の動向 . . . . . 3 頁
4. 正社員求人の動向 . . . . . 4 頁
5. 求職者の動向 . . . . . 5 頁
6. 施設別職業紹介状況 . . . . . 6 頁
7. 職業別求人・求職バランスシート . . . . . 7 頁
8. 職業別求人・求職・賃金状況 . . . . . 8 頁
9. 雇用保険関係主要指標 . . . . . 9 頁

(注)ハローワークインターネットサービスの機能拡充に伴い、令和3年9月以降の数値には、ハローワークに来所せず、オンライン上で求職登録した求職者数や、求職者がハローワークインターネットサービスの求人に直接応募した就職件数等が含まれている。

本資料は、下記函館公共職業安定所の管轄する区域で取り扱った数値を取りまとめたものです。

#### ハローワークはこだて (函館公共職業安定所)

〒040-8609 函館市新川町26番6号

電話(0138)26-0735

管轄区域：函館市、北斗市、松前町、福島町、木古内町、知内町、七飯町、鹿部町、森町

#### ハローワークえさし (函館公共職業安定所江差出張所)

〒043-8609 檜山郡江差町姥神町167 江差地方合同庁舎1F

電話(0139)52-0178

管轄区域：江差町、土ノ国町、厚沢部町、乙部町、奥尻町、せたな町大成区、八雲町熊石

#### ハローワークやくも (函館公共職業安定所八雲出張所)

〒049-3113 二海郡八雲町相生町108-8 八雲地方合同庁舎1F

電話(0137)62-2509

管轄区域：八雲町(熊石を除く)、長万部町、今金町、せたな町北桧山区、せたな町瀬棚区

#### ハローワークプラザはこだて

〒041-0806 函館市美原1丁目4番3号 エスポワール石沢ビル2F

電話 (0138)45-8609

※雇用保険の各種手続きや従業員の求人募集、障がい者の職業相談、教育訓練給付は取り扱っておりません

# 1. 12月の雇用失業情勢

新規求人数は1,499人と対前年同月増減率▲8.5%（▲140人）減少し、3か月連続で前年同月を下回った。  
 月間有効求人数は4,997人と同▲10.3%（▲573人）減少し、32か月連続で前年同月を下回った。  
 新規求職申込件数は1,154人と同▲1.1%（▲13人）減少し、3か月連続で前年同月を下回った。  
 月間有効求職者数は6,508人と同+0.2%（+13人）増加し、16か月ぶりに前年同月を上回った。  
 この結果、令和7年12月の有効求人倍率は、0.77倍（前年同月0.86倍）となり、前年同月を0.09ポイント下回った（5か月連続）。  
 先行指標とされる新規求人倍率は、1.30倍（前年同月1.40倍）と、前年同月を0.10ポイント下回った（2か月連続）。

		令和7年12月	令和6年12月	対前年増減差	対前年増減率	今年度累計	前年度累計	対前年増減率・差
常 用 計	1.新規求人数 (人)	1,499	1,639	▲140	▲8.5%	16,657	17,818	▲6.5%
	2.月間有効求人数 (人)	4,997	5,570	▲573	▲10.3%	*5,395	*5,698	▲5.3%
	3.充足数 (件)	211	209	+2	1.0%	2,402	2,574	▲6.7%
	4.新規求職申込件数 (件)	1,154	1,167	▲13	▲1.1%	11,566	11,809	▲2.1%
	5.月間有効求職者数 (人)	6,508	6,495	+13	0.2%	*6,792	*7,133	▲4.8%
	6.紹介件数 (件)	637	601	+36	6.0%	6,983	7,443	▲6.2%
	7.就職件数 (件)	228	218	+10	4.6%	2,616	2,790	▲6.2%
	8.有効求人倍率 (2/5)	0.77 倍	0.86 倍	▲0.09 P		0.79 倍	0.80 倍	▲0.01 P
	9.新規求人倍率 (1/4)	1.30 倍	1.40 倍	▲0.10 P		1.44 倍	1.51 倍	▲0.07 P
	10.就職率 (7/4×100)	19.8%	18.7%	+1.1 P		22.6%	23.6%	▲1.0 P
	11.充足率 (3/1×100)	14.1%	12.8%	+1.3 P		14.4%	14.4%	±0.0 P
う ち フ ル タ イ ム	12.新規求人数 (人)	1,095	1,127	▲32	▲2.8%	11,389	12,061	▲5.6%
	13.月間有効求人数 (人)	3,460	3,813	▲353	▲9.3%	*3,689	*3,865	▲4.5%
	14.充足数 (件)	126	129	▲3	▲2.3%	1,481	1,629	▲9.1%
	15.新規求職申込件数 (件)	811	809	+2	0.2%	7,365	7,492	▲1.7%
	16.月間有効求職者数 (人)	4,011	4,010	+1	0.0%	*4,131	*4,319	▲4.4%
	17.紹介件数 (件)	409	428	▲19	▲4.4%	4,585	4,966	▲7.7%
	18.就職件数 (件)	143	137	+6	4.4%	1,641	1,772	▲7.4%
	19.有効求人倍率 (13/16)	0.86 倍	0.95 倍	▲0.09 P		0.89 倍	0.89 倍	±0.00 P
	20.新規求人倍率 (12/15)	1.35 倍	1.39 倍	▲0.04 P		1.55 倍	1.61 倍	▲0.06 P
	21.就職率 (18/15×100)	17.6%	16.9%	+0.7 P		22.3%	23.7%	▲1.4 P
	22.充足率 (14/12×100)	11.5%	11.4%	+0.1 P		13.0%	13.5%	▲0.5 P
う ち パ ー ト タ イ ム	23.新規求人数 (人)	404	512	▲108	▲21.1%	5,268	5,757	▲8.5%
	24.月間有効求人数 (人)	1,537	1,757	▲220	▲12.5%	*1,706	*1,834	▲7.0%
	25.充足数 (件)	85	80	+5	6.3%	921	945	▲2.5%
	26.新規求職申込件数 (件)	343	358	▲15	▲4.2%	4,201	4,317	▲2.7%
	27.月間有効求職者数 (人)	2,497	2,485	+12	0.5%	*2,661	*2,814	▲5.4%
	28.紹介件数 (件)	228	173	+55	31.8%	2,398	2,477	▲3.2%
	29.就職件数 (件)	85	81	+4	4.9%	975	1,018	▲4.2%
	30.有効求人倍率 (24/27)	0.62 倍	0.71 倍	▲0.09 P		0.64 倍	0.65 倍	▲0.01 P
	31.新規求人倍率 (23/26)	1.18 倍	1.43 倍	▲0.25 P		1.25 倍	1.33 倍	▲0.08 P
	32.就職率 (29/26×100)	24.8%	22.6%	+2.2 P		23.2%	23.6%	▲0.4 P
	33.充足率 (25/23×100)	21.0%	15.6%	+5.4 P		17.5%	16.4%	+1.1 P

※月間有効求人数及び月間有効求職者数の年度は月間平均値。有効求人倍率は原数値。

※ハローワークインターネットサービスの機能拡充に伴う令和3年9月以降の数値の取扱いについては、表紙の(注)を参照。

## 2. 職業紹介関係主要指標（新規学卒者を除きパートタイムを含む常用）

	新規求人数		新規求職申込件数		新規求人倍率		月間有効求人数		月間有効求職者数		有効求人倍率					
	(人)	増減率	(件)	増減率	(倍)	増減差P	(人)	増減率	(人)	増減率	函館	増減差P	北海道	増減差P	全国	増減差P
平成26年度	31,120	3.2%	23,678	▲4.5%	1.31	+0.09	*6,880	4.7%	*8,326	▲6.2%	0.83	+0.09	0.86	▲0.02	1.00	+0.57
平成27年度	32,278	3.7%	22,093	▲6.7%	1.46	+0.15	*7,188	4.5%	*7,911	▲5.0%	0.91	+0.08	0.96	+0.10	1.11	+0.11
平成28年度	32,643	1.1%	20,801	▲5.8%	1.57	+0.11	*7,414	3.1%	*7,304	▲7.7%	1.02	+0.11	1.04	+0.08	1.25	+0.14
平成29年度	32,516	▲0.4%	19,426	▲6.6%	1.67	+0.10	*7,485	1.0%	*7,088	▲3.0%	1.06	+0.04	1.11	+0.07	1.38	+0.13
平成30年度	32,452	▲0.2%	19,242	▲0.9%	1.69	+0.02	*7,378	▲1.4%	*7,134	0.7%	1.03	▲0.03	1.17	+0.06	1.46	+0.08
令和1年度	28,707	▲11.5%	18,733	▲2.6%	1.53	▲0.16	*6,722	▲8.9%	*7,175	0.6%	0.94	▲0.09	1.19	+0.02	1.41	▲0.05
令和2年度	23,448	▲18.3%	18,430	▲1.6%	1.27	▲0.26	*5,330	▲20.7%	*7,465	4.0%	0.71	▲0.23	0.96	▲0.23	1.01	▲0.40
令和3年度	24,179	3.1%	18,017	▲2.2%	1.34	+0.07	*5,578	4.7%	*7,489	0.3%	0.74	+0.03	0.98	+0.02	1.05	+0.04
令和4年度	26,972	11.6%	17,380	▲3.5%	1.55	+0.21	*6,346	13.8%	*7,324	▲2.2%	0.87	+0.13	1.09	+0.11	1.19	+0.14
令和5年度	25,880	▲4.0%	16,794	▲3.4%	1.54	▲0.01	*6,067	▲4.4%	*7,155	▲2.3%	0.85	▲0.02	1.00	▲0.09	1.17	▲0.02
4月	2,622	▲2.6%	1,761	▲8.5%	1.49	+0.09	6,196	0.9%	7,528	▲5.8%	0.82	+0.05	0.97	▲0.03	1.13	+0.07
5月	1,978	4.8%	1,461	▲3.2%	1.35	+0.10	6,147	▲1.2%	7,429	▲5.8%	0.83	+0.04	0.95	▲0.05	1.10	+0.04
6月	2,013	▲4.5%	1,304	▲9.5%	1.54	+0.08	6,135	▲2.7%	7,264	▲4.6%	0.84	+0.01	0.97	▲0.07	1.12	+0.03
7月	2,657	▲6.4%	1,165	▲11.9%	2.28	+0.13	6,288	▲3.7%	6,919	▲5.5%	0.91	+0.02	1.00	▲0.10	1.15	±0.00
8月	1,804	▲10.8%	1,351	▲5.0%	1.34	▲0.08	6,078	▲6.4%	6,951	▲5.8%	0.87	▲0.01	1.01	▲0.11	1.17	▲0.01
9月	1,919	▲7.4%	1,345	8.3%	1.43	▲0.24	6,008	▲9.3%	6,995	▲2.9%	0.86	▲0.06	1.01	▲0.15	1.18	▲0.02
10月	2,731	▲6.1%	1,314	1.9%	2.08	▲0.17	6,132	▲8.4%	7,041	▲1.0%	0.87	▲0.07	1.02	▲0.14	1.19	▲0.04
11月	1,934	▲3.3%	1,219	▲2.8%	1.59	▲0.01	6,173	▲6.4%	6,887	0.0%	0.90	▲0.06	1.04	▲0.15	1.20	▲0.07
12月	1,415	▲11.8%	1,160	▲1.4%	1.22	▲0.14	5,714	▲6.9%	6,748	0.4%	0.85	▲0.06	1.04	▲0.13	1.23	▲0.08
1月	2,634	6.5%	1,562	1.6%	1.69	+0.08	5,613	▲3.1%	7,057	1.3%	0.80	▲0.03	1.00	▲0.11	1.21	▲0.08
2月	2,136	▲6.9%	1,515	2.2%	1.41	▲0.14	6,000	▲2.5%	7,354	1.7%	0.82	▲0.03	1.00	▲0.08	1.20	▲0.07
3月	2,037	▲1.6%	1,637	▲7.9%	1.24	+0.08	6,318	▲2.3%	7,684	1.4%	0.82	▲0.03	0.99	▲0.06	1.17	▲0.05
令和6年度	24,297	▲6.1%	16,104	▲4.1%	1.51	▲0.03	*5,708	▲5.9%	*7,039	▲1.6%	0.81	▲0.04	0.94	▲0.06	1.14	▲0.03
4月	2,374	▲9.5%	1,877	6.6%	1.26	▲0.23	5,939	▲4.1%	7,673	1.9%	0.77	▲0.05	0.91	▲0.06	1.08	▲0.05
5月	1,834	▲7.3%	1,492	2.1%	1.23	▲0.12	5,832	▲5.1%	7,718	3.9%	0.76	▲0.07	0.89	▲0.06	1.05	▲0.05
6月	1,843	▲8.4%	1,220	▲6.4%	1.51	▲0.03	5,650	▲7.9%	7,499	3.2%	0.75	▲0.09	0.88	▲0.09	1.06	▲0.06
7月	2,261	▲14.9%	1,215	4.3%	1.86	▲0.42	5,647	▲10.2%	7,175	3.7%	0.79	▲0.12	0.93	▲0.07	1.11	▲0.04
8月	1,899	5.3%	1,120	▲17.1%	1.70	+0.36	5,716	▲6.0%	6,984	0.5%	0.82	▲0.05	0.94	▲0.07	1.13	▲0.04
9月	1,697	▲11.6%	1,151	▲14.4%	1.47	+0.04	5,579	▲7.1%	6,814	▲2.6%	0.82	▲0.04	0.97	▲0.04	1.14	▲0.04
10月	2,332	▲14.6%	1,374	4.6%	1.70	▲0.38	5,706	▲6.9%	6,964	▲1.1%	0.82	▲0.05	0.97	▲0.05	1.16	▲0.03
11月	1,939	0.3%	1,193	▲2.1%	1.63	+0.04	5,645	▲8.6%	6,874	▲0.2%	0.82	▲0.08	0.99	▲0.05	1.18	▲0.02
12月	1,639	15.8%	1,167	0.6%	1.40	+0.18	5,570	▲2.5%	6,495	▲3.7%	0.86	+0.01	1.01	▲0.03	1.22	▲0.01
1月	2,115	▲19.7%	1,522	▲2.6%	1.39	▲0.30	5,257	▲6.3%	6,769	▲4.1%	0.78	▲0.02	0.95	▲0.05	1.20	▲0.01
2月	2,356	10.3%	1,256	▲17.1%	1.88	+0.47	5,850	▲2.5%	6,667	▲9.3%	0.88	+0.06	0.96	▲0.04	1.19	▲0.01
3月	2,008	▲1.4%	1,517	▲7.3%	1.32	+0.08	6,108	▲3.3%	6,838	▲11.0%	0.89	+0.07	0.97	▲0.02	1.16	▲0.01
令和7年度	2,169	▲8.6%	1,866	▲0.6%	1.16	▲0.10	5,913	▲0.4%	7,065	▲7.9%	0.84	+0.07	0.90	▲0.01	1.08	±0.00
5月	1,898	3.5%	1,380	▲7.5%	1.38	+0.15	5,676	▲2.7%	7,156	▲7.3%	0.79	+0.03	0.89	±0.00	1.05	±0.00
6月	1,866	1.2%	1,225	0.4%	1.52	+0.01	5,603	▲0.8%	6,976	▲7.0%	0.80	+0.05	0.89	+0.01	1.05	▲0.01
7月	1,982	▲12.3%	1,199	▲1.3%	1.65	▲0.21	5,472	▲3.1%	6,682	▲6.9%	0.82	+0.03	0.93	±0.00	1.09	▲0.02
8月	1,706	▲10.2%	1,148	2.5%	1.49	▲0.21	5,244	▲8.3%	6,644	▲4.9%	0.79	▲0.03	0.92	▲0.02	1.09	▲0.04
9月	1,730	1.9%	1,205	4.7%	1.44	▲0.03	5,158	▲7.5%	6,686	▲1.9%	0.77	▲0.05	0.92	▲0.05	1.10	▲0.04
10月	2,102	▲9.9%	1,239	▲9.8%	1.70	±0.00	5,289	▲7.3%	6,750	▲3.1%	0.78	▲0.04	0.94	▲0.03	1.10	▲0.06
11月	1,705	▲12.1%	1,150	▲3.6%	1.48	▲0.15	5,205	▲7.8%	6,661	▲3.1%	0.78	▲0.04	0.93	▲0.06	1.12	▲0.06
12月	1,499	▲8.5%	1,154	▲1.1%	1.30	▲0.10	4,997	▲10.3%	6,508	0.2%	0.77	▲0.09	0.93	▲0.08	1.17	▲0.05
1月																
2月																
3月																
今年度累計	16,657	▲6.5%	11,566	▲2.1%	1.44	▲0.07	5,395	▲5.3%	6,792	▲4.8%	0.79	▲0.01	0.92	▲0.02	1.09	▲0.03
前年度累計	17,818	▲6.6%	11,809	▲2.2%	1.51	▲0.07	5,698	▲6.5%	7,133	0.7%	0.80	▲0.06	0.94	▲0.06	1.12	▲0.04

※月間有効求人数及び月間有効求職者数の年度は月間平均値。有効求人倍率は原数値。

※ハローワークインターネットサービスの機能拡充に伴う令和3年9月以降の数値の取扱いについては、表紙の(注)を参照。

### 3. 求人の動向（新規学卒者を除きパートタイムを含む常用）

新規求人数は1,499人（対前年同月増減率▲8.5%、▲140人）と減少し、3か月連続で前年同月を下回った。

求人数減少の主な産業は、「宿泊業、飲食サービス業」191人（対前年同月▲44.0%、▲150人、3ヶ月連続）、「医療、福祉」372人（同▲13.3%、▲57人、7か月連続）、「公務、分類不能」88人（同▲34.3%、▲46人、5か月連続）などで減少となった。

一方、求人数増加の主な産業は、「卸売業、小売業」158人（前年同月+36.2%、+42人、13か月ぶり）、「建設業」242人（同+15.2%、+32人、6か月ぶり）、「製造業」105人（同+32.9%、+26人、3か月ぶり）などで増加となった。

雇用形態別でみると、フルタイム求人が1,095人、正社員求人が831人、パート求人は404人となった。新規求人数に占めるパート求人数は前年同月を21.1%下回り、新規求人数全体に対する割合は27.0%となった。

（単位：人）

		令和7年12月	令和6年12月	対前年増減率	対前年増減差	今年度累計	前年度累計	対前年増減率
合計		1,499	1,639	▲8.5%	▲140	16,657	17,818	▲6.5%
産業別	A,B 農、林、漁業	15	14	7.1%	+1	114	78	46.2%
	C 鉱業、採石業、砂利採取業	0	0	-	±0	5	4	25.0%
	D 建設業	242	210	15.2%	+32	2,200	2,213	▲0.6%
	E 製造業	105	79	32.9%	+26	1,105	1,276	▲13.4%
	F 電気・ガス・熱供給・水道業	0	0	-	±0	7	7	0.0%
	G 情報通信業	57	41	39.0%	+16	348	317	9.8%
	H 運輸業、郵便業	93	69	34.8%	+24	909	834	9.0%
	I 卸売業、小売業	158	116	36.2%	+42	2,161	2,428	▲11.0%
	J 金融業、保険業	3	16	▲81.3%	▲13	126	159	▲20.8%
	K 不動産業、物品賃貸業	21	21	0.0%	±0	191	204	▲6.4%
	L 学術研究、専門・技術サービス業	6	14	▲57.1%	▲8	142	182	▲22.0%
	M 宿泊業、飲食サービス業	191	341	▲44.0%	▲150	2,068	2,341	▲11.7%
	N 生活関連サービス業、娯楽業	15	28	▲46.4%	▲13	460	458	0.4%
	O 教育、学習支援業	22	13	69.2%	+9	156	137	13.9%
P 医療、福祉	372	429	▲13.3%	▲57	4,518	4,948	▲8.7%	
Q 複合サービス事業	6	6	0.0%	±0	101	108	▲6.5%	
R サービス業（他に分類されないもの）	105	108	▲2.8%	▲3	1,494	1,474	1.4%	
S,T 公務（他に分類されるものを除く）・分類不能	88	134	▲34.3%	▲46	552	650	▲15.1%	
職業別	A 管理的職業	5	1	400.0%	+4	45	32	40.6%
	B 専門的・技術的職業	348	388	▲10.3%	▲40	3,379	3,572	▲5.4%
	C 事務的職業	165	179	▲7.8%	▲14	1,539	1,776	▲13.3%
	D 販売の職業	88	223	▲60.5%	▲135	2,064	2,441	▲15.4%
	E サービスの職業	355	337	5.3%	+18	4,067	4,382	▲7.2%
	F 保安の職業	18	27	▲33.3%	▲9	384	417	▲7.9%
	G 農林漁業の職業	8	6	33.3%	+2	116	80	45.0%
	H 生産工程の職業	143	111	28.8%	+32	1,311	1,389	▲5.6%
	I 輸送・機械運転の職業	106	96	10.4%	+10	1,082	1,084	▲0.2%
	J 建設・採掘の職業	145	131	10.7%	+14	1,271	1,257	1.1%
	K 運搬・清掃・包装等の職業	118	140	▲15.7%	▲22	1,399	1,388	0.8%

※令和5年7月改定の「日本標準産業分類」に基づく区分

※職業別は、平成21年12月改定の「日本標準職業分類」に基づく区分

（単位：人）

	新規求人数		うちフルタイム求人数		うちパートタイム求人数		パートタイム求人 数の占める割合	うち正社員求人数		正社員求人数の 占める割合
	前年比		前年比		前年比			前年比		
令和2年度	23,448	▲18.3%	14,902	▲19.7%	8,546	▲15.7%	36.4%	10,939	▲15.0%	46.7%
令和3年度	24,179	3.1%	15,540	4.3%	8,639	1.1%	35.7%	11,540	5.5%	47.7%
令和4年度	26,972	11.6%	16,381	5.4%	10,591	22.6%	39.3%	12,369	7.2%	45.9%
令和5年度	25,880	▲4.0%	16,692	1.9%	9,188	▲13.2%	35.5%	13,033	5.4%	50.4%
令和6年度	24,297	▲6.1%	16,359	▲2.0%	7,938	▲13.6%	32.7%	12,893	▲1.1%	53.1%
令和6年12月	1,639	15.8%	1,127	7.6%	512	39.1%	31.2%	856	2.0%	52.2%
令和7年1月	2,115	▲19.7%	1,492	▲10.3%	623	▲35.8%	29.5%	1,193	▲10.2%	56.4%
令和7年2月	2,356	10.3%	1,540	14.3%	816	3.4%	34.6%	1,244	19.2%	52.8%
令和7年3月	2,008	▲1.4%	1,266	2.5%	742	▲7.5%	37.0%	952	▲0.1%	47.4%
令和7年4月	2,169	▲8.6%	1,476	▲8.6%	693	▲8.7%	32.0%	1,150	▲9.1%	53.0%
令和7年5月	1,898	3.5%	1,345	5.5%	553	▲1.1%	29.1%	1,092	6.8%	57.5%
令和7年6月	1,866	1.2%	1,164	▲1.4%	702	6.0%	37.6%	911	▲3.3%	48.8%
令和7年7月	1,982	▲12.3%	1,406	▲10.1%	576	▲17.4%	29.1%	1,090	▲12.9%	55.0%
令和7年8月	1,706	▲10.2%	1,223	▲8.8%	483	▲13.4%	28.3%	1,013	▲8.1%	59.4%
令和7年9月	1,730	1.9%	1,115	5.2%	615	▲3.5%	35.5%	912	14.6%	52.7%
令和7年10月	2,102	▲9.9%	1,426	▲11.5%	676	▲6.2%	32.2%	1,094	▲10.9%	52.0%
令和7年11月	1,705	▲12.1%	1,139	▲11.5%	566	▲13.2%	33.2%	916	▲12.1%	53.7%
令和7年12月	1,499	▲8.5%	1,095	▲2.8%	404	▲21.1%	27.0%	831	▲2.9%	55.4%

〔雇用ニュースはこさて〕



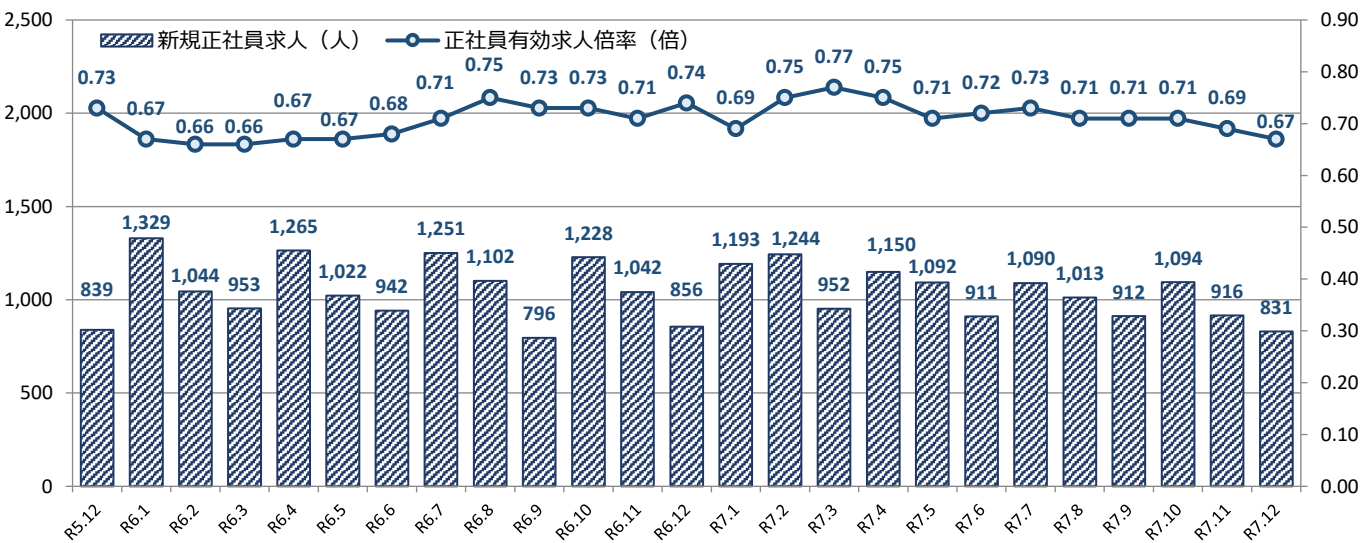
# 4. 正社員求人の動向

## ■産業別正社員の新規求人数・割合

(単位：人)

	産業別正社員の新規求人数				産業別新規求人数に占める正社員求人の割合		
	令和7年12月	令和6年12月	対前年増減率	対前年増減差	令和7年12月	令和6年12月	対前年増減差
合 計	831	856	▲2.9%	▲25	55.4%	52.2%	+3.2 P
A,B 農、林、漁業	13	11	18.2%	+2	86.7%	78.6%	+8.1 P
C 鉱業、採石業、砂利採取業	0	0	-	±0	-	-	-
D 建設業	213	186	14.5%	+27	88.0%	88.6%	▲0.6 P
E 製造業	59	37	59.5%	+22	56.2%	46.8%	+9.4 P
F 電気・ガス・熱供給・水道業	0	0	-	±0	-	-	-
G 情報通信業	53	38	39.5%	+15	93.0%	92.7%	+0.3 P
H 運輸業、郵便業	50	55	▲9.1%	▲5	53.8%	79.7%	▲25.9 P
I 卸売業、小売業	95	85	11.8%	+10	60.1%	73.3%	▲13.2 P
J 金融業、保険業	3	16	▲81.3%	▲13	100.0%	100.0%	±0.0 P
K 不動産業、物品賃貸業	15	11	36.4%	+4	71.4%	52.4%	+19.0 P
L 学術研究、専門・技術サービス業	4	12	▲66.7%	▲8	66.7%	85.7%	▲19.0 P
M 宿泊業、飲食サービス業	59	77	▲23.4%	▲18	30.9%	22.6%	+8.3 P
N 生活関連サービス業、娯楽業	5	17	▲70.6%	▲12	33.3%	60.7%	▲27.4 P
O 教育、学習支援業	4	4	0.0%	±0	18.2%	30.8%	▲12.6 P
P 医療、福祉	197	232	▲15.1%	▲35	53.0%	54.1%	▲1.1 P
Q 複合サービス事業	1	3	▲66.7%	▲2	16.7%	50.0%	▲33.3 P
R サービス業（他に分類されないもの）	37	36	2.8%	+1	35.2%	33.3%	+1.9 P
S,T 公務（他に分類されるものを除く）・分類不能	23	36	▲36.1%	▲13	26.1%	26.9%	▲0.8 P

## ■正社員の有効求人倍率の推移



※新規正社員求人は雇用形態が正社員となっている求人から算出したものである。  
※正社員の有効求人倍率は正社員の月間有効求人数をパートタイムを除く常用の月間有効求職者数で除して算出しているが、パートタイムを除く常用の月間有効求職者数には派遣労働者や契約社員を希望する者も含まれるため、厳密な意味での正社員有効求人倍率より低い値となる。  
※令和5年7月改定の「日本標準産業分類」に基づく区分

## 5. 求職者の動向（新規学卒者を除きパートタイムを含む常用）

新規求職申込件数は1,154人（対前年同月増減率▲1.1%、▲13人）と減少し、3か月連続で前年同月を下回った。  
希望雇用形態でみると、フルタイム811人（対前年同月+0.2%、+2人）と前年同月を上回り、パートタイム343人（同▲4.2%、▲15人）と前年同月を下回った。  
男女別でみると、男性552人（同+3.6%、+19人）、女性602人（同▲5.0%、▲32人）となった。  
求職申込時の態様でみると、在職者は234人（対前年同月▲20.4%、▲60人）で前年同月を下回った。離職者815人（同+4.8%、+37人）で前年同月を上回り、離職者のうち事業主都合離職者316人（同▲3.7%、▲12人）で前年同月を下回った。自己都合離職者476人（同+10.4%、+45人）で前年同月を上回った。無業者は105人（同+10.5%、+10人）で前年同月を上回った。

（単位：人）

		令和7年12月			令和6年12月			対前年同月増減率・差		
		計（構成比）	男	女	計（構成比）	男	女	計（構成比）	男	女
全数	計	1,154	552	602	1,167	533	634	▲1.1%	3.6%	▲5.0%
	24歳以下	75 (6.5%)	34	41	79 (6.8%)	43	36	▲5.1% (▲0.3P)	▲20.9%	13.9%
	25～29歳	90 (7.8%)	41	49	90 (7.7%)	40	50	0.0% (+0.1P)	2.5%	▲2.0%
	30～34歳	82 (7.1%)	32	50	96 (8.2%)	34	62	▲14.6% (▲1.1P)	▲5.9%	▲19.4%
	35～39歳	85 (7.4%)	26	59	89 (7.6%)	31	58	▲4.5% (▲0.3P)	▲16.1%	1.7%
	40～44歳	90 (7.8%)	46	44	92 (7.9%)	35	57	▲2.2% (▲0.1P)	31.4%	▲22.8%
	45～49歳	117 (10.1%)	53	64	120 (10.3%)	51	69	▲2.5% (▲0.1P)	3.9%	▲7.2%
	50～54歳	158 (13.7%)	65	93	154 (13.2%)	62	92	2.6% (+0.5P)	4.8%	1.1%
	55～59歳	121 (10.5%)	54	67	137 (11.7%)	61	76	▲11.7% (▲1.3P)	▲11.5%	▲11.8%
	60～64歳	147 (12.7%)	78	69	123 (10.5%)	57	66	19.5% (+2.2P)	36.8%	4.5%
フルタイム	計	811	450	361	809	439	370	0.2%	2.5%	▲2.4%
	24歳以下	65 (8.0%)	32	33	72 (8.9%)	41	31	▲9.7% (▲0.9P)	▲22.0%	6.5%
	25～29歳	68 (8.4%)	37	31	76 (9.4%)	39	37	▲10.5% (▲1.0P)	▲5.1%	▲16.2%
	30～34歳	58 (7.2%)	30	28	64 (7.9%)	33	31	▲9.4% (▲0.8P)	▲9.1%	▲9.7%
	35～39歳	64 (7.9%)	26	38	67 (8.3%)	31	36	▲4.5% (▲0.4P)	▲16.1%	5.6%
	40～44歳	69 (8.5%)	41	28	64 (7.9%)	32	32	7.8% (+0.6P)	28.1%	▲12.5%
	45～49歳	94 (11.6%)	50	44	98 (12.1%)	47	51	▲4.1% (▲0.5P)	6.4%	▲13.7%
	50～54歳	131 (16.2%)	62	69	119 (14.7%)	53	66	10.1% (+1.4P)	17.0%	4.5%
	55～59歳	98 (12.1%)	50	48	104 (12.9%)	59	45	▲5.8% (▲0.8P)	▲15.3%	6.7%
	60～64歳	98 (12.1%)	66	32	72 (8.9%)	46	26	36.1% (+3.2P)	43.5%	23.1%
パートタイム	計	343	102	241	358	94	264	▲4.2%	8.5%	▲8.7%
	24歳以下	10 (2.9%)	2	8	7 (2.0%)	2	5	42.9% (+1.0P)	0.0%	60.0%
	25～29歳	22 (6.4%)	4	18	14 (3.9%)	1	13	57.1% (+2.5P)	300.0%	38.5%
	30～34歳	24 (7.0%)	2	22	32 (8.9%)	1	31	▲25.0% (▲1.9P)	100.0%	▲29.0%
	35～39歳	21 (6.1%)	0	21	22 (6.1%)	0	22	▲4.5% (▲0.0P)	-	▲4.5%
	40～44歳	21 (6.1%)	5	16	28 (7.8%)	3	25	▲25.0% (▲1.7P)	66.7%	▲36.0%
	45～49歳	23 (6.7%)	3	20	22 (6.1%)	4	18	4.5% (+0.6P)	▲25.0%	11.1%
	50～54歳	27 (7.9%)	3	24	35 (9.8%)	9	26	▲22.9% (▲1.9P)	▲66.7%	▲7.7%
	55～59歳	23 (6.7%)	4	19	33 (9.2%)	2	31	▲30.3% (▲2.5P)	100.0%	▲38.7%
	60～64歳	49 (14.3%)	12	37	51 (14.2%)	11	40	▲3.9% (+0.0P)	9.1%	▲7.5%
パートタイム	65歳以上	123 (35.9%)	67	56	114 (31.8%)	61	53	7.9% (+4.0P)	9.8%	5.7%

	新規求職申込件数		在職者		離職者		事業主都合離職		自己都合離職		無業者	
		増減率		増減率		増減率		増減率		増減率		増減率
令和2年度	18,430	▲1.6%	4,475	▲7.8%	12,404	3.7%	3,783	16.0%	8,013	▲1.5%	1,551	▲18.8%
令和3年度	18,017	▲2.2%	4,265	▲4.7%	12,131	▲2.2%	3,570	▲5.6%	7,980	▲0.4%	1,621	4.5%
令和4年度	17,380	▲3.5%	4,291	0.6%	11,535	▲4.9%	3,200	▲10.4%	7,815	▲2.1%	1,554	▲4.1%
令和5年度	16,794	▲3.4%	4,212	▲1.8%	11,055	▲4.2%	2,958	▲7.6%	7,562	▲3.2%	1,527	▲1.7%
令和6年度	16,104	▲4.1%	4,219	0.2%	10,378	▲6.1%	2,789	▲5.7%	7,115	▲5.9%	1,507	▲1.3%
令和6年12月	1,167	0.6%	294	15.7%	778	▲2.4%	328	23.8%	431	▲15.0%	95	▲12.8%
令和7年1月	1,522	▲2.6%	439	3.1%	962	▲6.2%	317	2.3%	616	▲8.5%	121	10.0%
令和7年2月	1,256	▲17.1%	413	▲22.4%	747	▲14.2%	206	▲12.0%	506	▲15.1%	96	▲14.3%
令和7年3月	1,517	▲7.3%	573	5.9%	777	▲17.3%	207	▲14.8%	540	▲17.1%	167	7.1%
令和7年4月	1,866	▲0.6%	332	6.1%	1,387	▲3.2%	408	▲7.3%	892	0.6%	147	12.2%
令和7年5月	1,380	▲7.5%	290	▲16.4%	951	▲6.9%	240	▲2.0%	662	▲7.8%	139	12.1%
令和7年6月	1,225	0.4%	285	▲8.1%	816	4.9%	212	▲0.9%	573	8.7%	124	▲6.1%
令和7年7月	1,199	▲1.3%	276	▲14.3%	822	4.1%	177	23.8%	603	▲0.8%	101	▲1.9%
令和7年8月	1,148	2.5%	260	▲7.5%	733	7.0%	158	49.1%	544	▲2.5%	155	0.6%
令和7年9月	1,205	4.7%	293	▲5.2%	772	7.4%	147	5.8%	585	8.1%	140	13.8%
令和7年10月	1,239	▲9.8%	308	▲6.7%	822	▲9.6%	160	▲25.9%	634	▲3.9%	109	▲19.3%
令和7年11月	1,150	▲3.6%	255	▲11.5%	801	2.8%	276	21.1%	500	▲4.4%	94	▲25.4%
令和7年12月	1,154	▲1.1%	234	▲20.4%	815	4.8%	316	▲3.7%	476	10.4%	105	10.5%

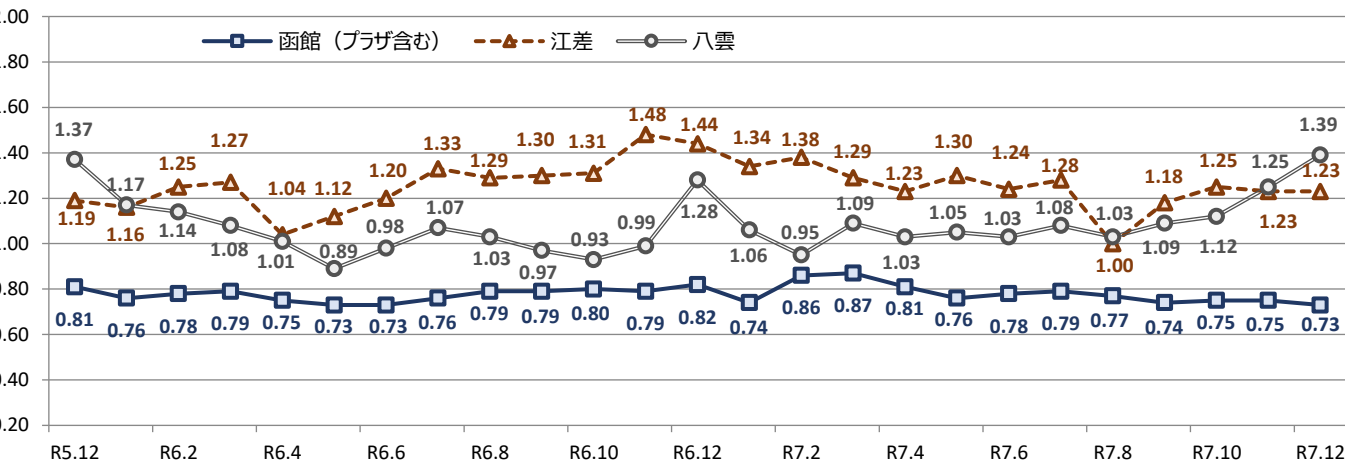
※平成16年11月から求職申込書における「性別」欄の記載が任意となったことに伴い、男女別の合計は全体の値と必ずしも一致しない。

※理由不明のものが存在するため、内訳と必ずしも一致しない。無業者には、家事・育児従業者、離職後1年を超える者を含む。

※ハローワークインターネットサービスの機能拡充に伴う令和3年9月以降の数値の取扱いについては、表紙の（注）を参照。

## 6. 施設別職業紹介状況

### [施設別有効求人倍率の推移]



	令和7年12月				令和6年12月			今年度 累計	前年度 累計	増減率
	常用計	増減率	フルタイム	パートタイム	常用計	フルタイム	パートタイム			

#### [函館]

新規求人数（人）	1,241	▲10.5%	892	349	1,387	909	478	14,776	15,846	▲6.8%
月間有効求人数（人）	4,387	▲10.9%	2,965	1,422	4,923	3,289	1,634	*4,800	*5,076	▲5.4%
充足数（件）	195	1.6%	117	78	192	122	70	2,198	2,346	▲6.3%
新規求職申込件数（件）	874	▲3.0%	616	258	901	650	251	8,826	8,945	▲1.3%
月間有効求職者数（人）	5,142	0.2%	3,170	1,972	5,133	3,187	1,946	*5,315	*5,558	▲4.4%
紹介件数（件）	528	13.5%	339	189	465	332	133	5,293	5,618	▲5.8%
就職件数（件）	182	13.0%	114	68	161	102	59	1,950	2,014	▲3.2%

#### [ハローワークプラザはこだて]

新規求職申込件数（件）	197	▲1.5%	132	65	200	121	79	1,912	1,992	▲4.0%
月間有効求職者数（人）	901	2.3%	548	353	881	535	346	*965	*1,018	▲5.2%
紹介件数（件）	84	▲20.8%	54	30	106	77	29	1,246	1,335	▲6.7%
就職件数（件）	28	▲30.0%	19	9	40	27	13	429	495	▲13.3%

#### [江差]

新規求人数（人）	115	10.6%	95	20	104	95	9	905	938	▲3.5%
月間有効求人数（人）	272	▲8.1%	219	53	296	243	53	*291	*298	▲2.3%
充足数（件）	12	33.3%	8	4	9	4	5	111	96	15.6%
新規求職申込件数（件）	48	54.8%	37	11	31	18	13	412	367	12.3%
月間有効求職者数（人）	221	7.3%	146	75	206	138	68	*239	*236	1.2%
紹介件数（件）	14	55.6%	7	7	9	6	3	203	181	12.2%
就職件数（件）	12	33.3%	8	4	9	5	4	120	112	7.1%

#### [八雲]

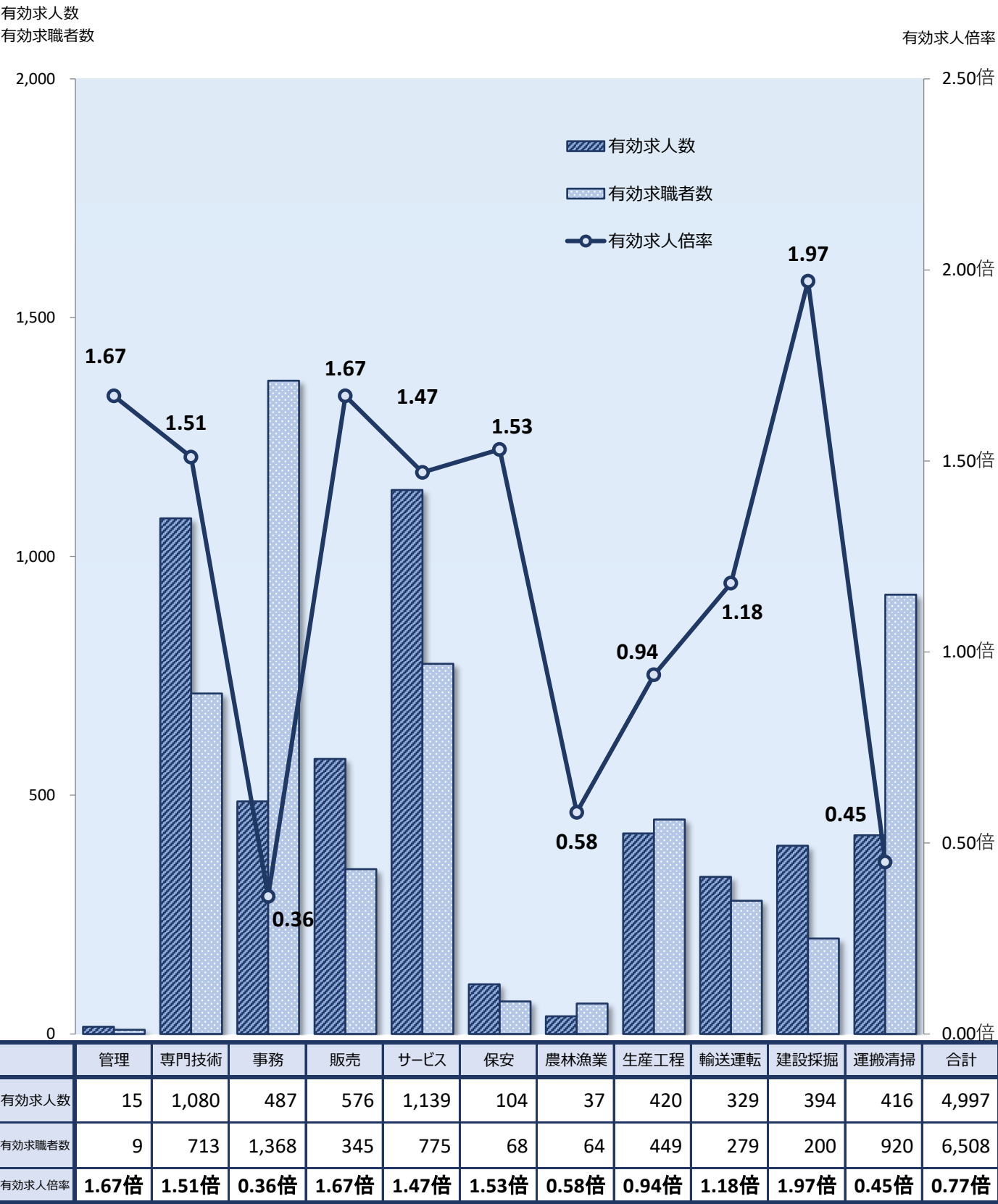
新規求人数（人）	143	▲3.4%	108	35	148	123	25	976	1,034	▲5.6%
月間有効求人数（人）	338	▲3.7%	276	62	351	281	70	*304	*325	▲6.4%
充足数（件）	4	▲50.0%	1	3	8	3	5	93	132	▲29.5%
新規求職申込件数（件）	35	0.0%	26	9	35	20	15	416	505	▲17.6%
月間有効求職者数（人）	244	▲11.3%	147	97	275	150	125	*273	*322	▲15.1%
紹介件数（件）	11	▲47.6%	9	2	21	13	8	241	309	▲22.0%
就職件数（件）	6	▲25.0%	2	4	8	3	5	117	169	▲30.8%

※プラザはこだてでは求人の受理は行っておりません。

※有効求職者数及び有効求人数の累計欄は平均値。

※ハローワークインターネットサービスの機能拡充に伴う令和3年9月以降の数値の取扱いについては、表紙の（注）を参照。

7. 職業別求人・求職バランスシート（新規学卒者を除きパートタイムを含む常用）



※新規学校卒業者を除きパートタイムを含む常用雇用状況を表示  
※職業分類は、平成21年12月改定の「日本標準職業分類」に基づく区分  
※令和2年1月から求職者の希望職種に「検討中」を選択できるようになったことに伴い、職種別の合計は全体の値と一致しない。  
※有効求人倍率は、有効求人数÷有効求職者数で、求職者1人あたりの求人数を表す。  
また、分母である有効求職者数が0の場合は、求人倍率が計算できないため、求人数÷1として表示。  
※ハローワークインターネットサービスの機能拡充に伴う令和3年9月以降の数値の取扱いについては、表紙の(注)を参照。



## 8. 職業別求人・求職・賃金状況（新規学卒者を除きパートタイムを含む常用）

	月間有効 求人倍率	月間有効 求人数	月間有効 求職者数	一般		パート	
				求人賃金	求職希望賃金	求人賃金	求職希望賃金
<b>職業計</b>	<b>0.77</b>	<b>4,997</b>	<b>6,508</b>	<b>216,582</b>	<b>218,264</b>	<b>1,182</b>	<b>1,117</b>
管理的職業	1.67	15	9	317,200	250,000	-	-
専門的・技術的職業	1.51	1,080	713	232,426	246,322	1,382	1,347
開発・製造技術者	0.74	20	27	196,800	180,000	-	1,075
建築・土木・測量技術者	4.80	192	40	261,383	358,333	-	1,288
情報処理・通信技術者	1.54	91	59	260,455	205,556	-	-
医師、薬剤師等	1.13	18	16	310,900	-	2,100	2,500
看護師、保健師等	1.27	286	226	229,511	260,606	1,330	1,328
医療技術者、栄養士等	1.76	141	80	211,443	254,000	1,430	1,500
保育士、福祉相談員等	1.67	269	161	209,886	194,737	1,146	1,096
事務的職業	0.36	487	1,368	196,558	196,029	1,117	1,102
一般事務員	0.32	378	1,191	193,225	188,992	1,122	1,098
会計・経理事務員	0.58	45	77	189,450	240,769	1,116	1,250
営業・販売事務員	0.73	16	22	201,500	246,667	-	1,075
販売の職業	1.67	576	345	211,023	209,487	1,102	1,094
販売店員、訪問販売員	1.54	427	278	204,058	197,407	1,103	1,095
保険外交員、サービス外交員	4.80	24	5	205,074	195,000	1,100	1,075
営業員	2.02	125	62	215,957	245,000	-	-
サービスの職業	1.47	1,139	775	205,183	207,522	1,151	1,082
ホームヘルパー、ケアワーカー	1.67	457	274	195,307	208,043	1,194	1,075
看護助手、歯科助手等	1.91	65	34	196,353	167,500	1,149	-
調理人、調理見習	1.37	256	187	206,197	219,474	1,129	1,080
給仕、接客サービス員	1.61	270	168	236,176	213,333	1,119	1,080
マンション、駐車場等管理人	0.38	10	26	220,267	170,000	-	1,150
保安の職業	1.53	104	68	192,535	196,364	1,075	1,075
警備員	1.51	101	67	200,656	196,364	1,075	1,075
農林漁業の職業	0.58	37	64	217,280	209,630	1,200	1,081
生産工程の職業	0.94	420	449	203,466	228,772	1,100	1,090
生産機械制御・監視員	1.00	9	9	188,258	-	-	-
金属加工、溶接・溶断工	1.13	54	48	208,486	236,000	1,200	1,075
その他の製造加工作業員	0.74	202	273	196,081	206,250	1,087	1,077
機械組立工	1.14	32	28	190,232	175,000	-	-
整備工・修理工	2.26	106	47	212,046	225,714	1,100	1,131
製品検査工	0.22	2	9	-	200,000	-	-
塗装、CADオペレーター	0.43	15	35	197,421	276,923	-	-
輸送・機械運転の職業	1.18	329	279	234,302	218,333	1,130	1,132
自動車運転手	1.49	261	175	236,559	213,462	1,130	1,120
ボイラー・建設機械運転工	0.73	59	81	225,386	220,000	-	1,250
建設・採掘の職業	1.97	394	200	229,731	298,085	1,229	1,081
型枠大工、とび工	11.75	94	8	245,359	250,000	-	-
大工・左官	1.50	60	40	220,000	282,000	-	-
電気工事、電気配線工	2.03	75	37	207,500	275,000	-	1,075
建設・土木作業員	1.42	163	115	223,691	305,405	1,229	1,083
運搬・清掃・包装の職業	0.45	416	920	204,356	196,935	1,105	1,080
運搬、配達、倉庫作業員	0.59	101	171	208,478	204,615	1,135	1,080
清掃作業員	0.78	186	238	207,828	190,000	1,094	1,075
包装作業員	1.16	37	32	-	150,000	1,087	1,075
選別作業員、軽作業員	0.19	92	479	189,637	196,538	1,116	1,085

※新規学校卒業者を除くパート含む常用雇用状況を表示

※職業分類は、平成21年12月改定の「日本標準職業分類」に基づく区分

※分母である有効求職者数が0の場合は、求人倍率が計算できないため、求人数÷1として表示

※新規求人賃金は当月にハローワークに申し込まれた新規求人の下限賃金の平均額を表示

※新規求職希望賃金は当月にハローワークに申し込まれた新規求職の希望賃金の平均額を表示

※ハローワークインターネットサービスの機能拡充に伴う令和3年9月以降の数値の取扱いについては、表紙の(注)を参照

## 9.雇用保険関係主要指標

	月末適用 事業所数		被保険者数（特例、日雇を除く）							一般求職者給付基本手当 （基本分）				高年齢 求職者給付金		特例一時金		就職促進給付の うち再就職手当	
			月末被保険者数		資格喪失者数		うち事業主都合			受給資格決定件数		受給者実人員		受給者数		受給者数		支給人員	
		増減率		増減率		増減率		増減率	構成比		増減率		増減率		増減率		増減率		増減率
年度計																			
28年度	*8,096	0.1%	*95,973	1.8%	17,226	1.1%	1,476	3.3%	8.6%	5,725	▲6.0%	*1,580	▲9.1%	919	7.2%	5,806	▲13.7%	1,596	▲5.3%
29年度	*8,116	0.2%	*97,882	2.0%	18,385	6.7%	1,137	▲23.0%	6.2%	5,564	▲2.8%	*1,571	▲0.6%	1,031	12.2%	4,987	▲14.1%	1,600	0.3%
30年度	*8,115	0.0%	*98,215	0.3%	17,831	▲3.0%	1,489	31.0%	8.4%	5,555	▲0.2%	*1,484	▲5.5%	1,248	21.0%	4,618	▲7.4%	1,633	2.1%
1年度	*8,005	▲1.4%	*98,789	0.6%	17,786	▲0.3%	1,621	8.9%	9.1%	5,360	▲3.5%	*18,620	1154.7%	1,278	2.4%	4,212	▲8.8%	1,764	8.0%
2年度	*7,849	▲1.9%	*98,820	0.0%	16,768	▲5.7%	1,519	▲6.3%	9.1%	5,691	6.2%	*21,401	14.9%	1,495	17.0%	3,767	▲10.6%	1,479	▲16.2%
3年度	*7,819	▲0.4%	*97,591	▲1.2%	16,866	0.6%	1,245	▲18.0%	7.4%	5,030	▲11.6%	*19,838	▲7.3%	1,567	4.8%	3,514	▲6.7%	1,261	▲14.7%
4年度	*7,795	▲0.3%	*96,300	▲1.3%	17,059	1.1%	1,130	▲9.2%	6.6%	5,056	0.5%	*18,426	▲7.1%	1,625	3.7%	3,213	▲8.6%	1,385	9.8%
5年度	*7,714	▲1.0%	*95,678	▲0.6%	16,609	▲2.6%	1,246	10.3%	7.5%	4,897	▲3.1%	*19,111	3.7%	1,590	▲2.2%	2,961	▲7.8%	1,363	▲1.6%
4月	7,779	▲0.5%	95,374	▲0.9%	2,851	▲2.9%	223	12.1%	7.8%	641	▲5.7%	1,446	▲1.6%	198	22.2%	361	▲11.3%	108	▲5.3%
5月	7,773	▲0.7%	95,780	▲1.1%	1,304	▲3.9%	103	28.8%	7.9%	511	9.0%	1,607	14.3%	223	▲27.6%	112	▲0.9%	149	4.9%
6月	7,763	▲0.9%	95,888	▲1.2%	1,181	▲8.3%	67	▲31.6%	5.7%	385	▲2.0%	1,646	2.5%	152	20.6%	46	4.5%	148	10.4%
7月	7,754	▲1.0%	95,896	▲1.0%	1,200	▲12.5%	63	▲35.1%	5.3%	356	▲27.2%	1,723	9.1%	89	▲29.9%	95	6.7%	132	0.8%
8月	7,746	▲1.1%	95,907	▲1.0%	1,228	▲2.0%	85	▲9.6%	6.9%	407	▲5.8%	1,731	▲2.1%	95	▲18.1%	34	▲29.2%	127	15.5%
9月	7,682	▲1.2%	95,870	▲0.7%	1,283	7.4%	123	186.0%	9.6%	418	13.0%	1,627	▲0.7%	127	10.4%	16	▲57.9%	98	▲14.8%
10月	7,685	▲1.1%	95,954	▲0.4%	1,393	▲0.6%	198	115.2%	14.2%	393	3.1%	1,645	7.2%	118	53.2%	32	166.7%	110	1.9%
11月	7,678	▲1.2%	95,953	▲0.3%	1,151	▲8.4%	61	▲23.8%	5.3%	357	▲4.3%	1,597	1.1%	115	8.5%	62	72.2%	119	▲17.4%
12月	7,673	▲1.3%	95,779	▲0.4%	1,107	7.2%	61	▲14.1%	5.5%	277	▲10.6%	1,516	5.9%	85	▲4.5%	186	5.1%	139	3.7%
1月	7,678	▲1.2%	95,320	▲0.3%	1,439	3.5%	107	42.7%	7.4%	399	2.3%	1,584	3.4%	111	▲15.3%	1,198	▲3.7%	61	▲18.7%
2月	7,676	▲1.2%	95,285	▲0.1%	1,117	▲6.8%	77	▲13.5%	6.9%	364	0.3%	1,532	6.8%	154	19.4%	614	▲15.0%	96	28.0%
3月	7,681	▲1.2%	95,130	▲0.1%	1,355	▲1.7%	78	▲30.4%	5.8%	389	▲4.2%	1,457	0.9%	123	▲11.5%	205	▲27.6%	76	▲26.2%
6年度	*7,641	▲0.9%	*94,585	▲1.1%	16,241	▲2.2%	1,059	▲15.0%	6.5%	4,480	▲8.5%	*18,106	▲5.3%	1,601	0.7%	2,720	▲8.1%	1,371	0.6%
4月	7,681	▲1.3%	94,714	▲0.7%	2,814	▲1.3%	180	▲19.3%	6.4%	590	▲8.0%	1,527	5.6%	216	9.1%	304	▲15.8%	122	13.0%
5月	7,685	▲1.1%	95,165	▲0.6%	1,341	2.8%	94	▲8.7%	7.0%	577	12.9%	1,579	▲1.7%	292	30.9%	87	▲22.3%	188	26.2%
6月	7,687	▲1.0%	95,259	▲0.7%	1,104	▲6.5%	63	▲6.0%	5.7%	316	▲17.9%	1,564	▲5.0%	127	▲16.4%	40	▲13.0%	118	▲20.3%
7月	7,686	▲0.9%	95,289	▲0.6%	1,249	4.1%	70	11.1%	5.6%	349	▲2.0%	1,733	0.6%	98	10.1%	82	▲13.7%	157	18.9%
8月	7,681	▲0.8%	95,159	▲0.8%	1,071	▲12.8%	39	▲54.1%	3.6%	323	▲20.6%	1,636	▲5.5%	102	7.4%	33	▲2.9%	123	▲3.1%
9月	7,623	▲0.8%	94,979	▲0.9%	1,179	▲8.1%	71	▲42.3%	6.0%	323	▲22.7%	1,599	▲1.7%	89	▲29.9%	26	62.5%	95	▲3.1%
10月	7,615	▲0.9%	94,659	▲1.3%	1,611	15.6%	112	▲43.4%	7.0%	402	2.3%	1,549	▲5.8%	105	▲11.0%	14	▲56.3%	104	▲5.5%
11月	7,617	▲0.8%	94,482	▲1.5%	1,223	6.3%	54	▲11.5%	4.4%	316	▲11.5%	1,405	▲12.0%	120	4.3%	41	▲33.9%	97	▲18.5%
12月	7,609	▲0.8%	94,259	▲1.6%	1,022	▲7.7%	85	39.3%	8.3%	279	0.7%	1,398	▲7.8%	89	4.7%	200	7.5%	98	▲29.5%
1月	7,603	▲1.0%	93,883	▲1.5%	1,315	▲8.6%	86	▲19.6%	6.5%	362	▲9.3%	1,424	▲10.1%	115	3.6%	1,167	▲2.6%	77	26.2%
2月	7,604	▲0.9%	93,646	▲1.7%	1,125	0.7%	125	62.3%	11.1%	329	▲9.6%	1,338	▲12.7%	126	▲18.2%	539	▲12.2%	82	▲14.6%
3月	7,602	▲1.0%	93,525	▲1.7%	1,187	▲12.4%	80	2.6%	6.7%	314	▲19.3%	1,354	▲7.1%	122	▲0.8%	187	▲8.8%	110	44.7%
7年度																			
4月	7,598	▲1.1%	93,488	▲1.3%	2,826	0.4%	211	17.2%	7.5%	544	▲7.8%	1,276	▲16.4%	201	▲6.9%	270	▲11.2%	116	▲4.9%
5月	7,591	▲1.2%	93,738	▲1.5%	1,320	▲1.6%	91	▲3.2%	6.9%	573	▲0.7%	1,394	▲11.7%	261	▲10.6%	99	13.8%	158	▲16.0%
6月	7,581	▲1.4%	93,856	▲1.5%	1,196	8.3%	85	34.9%	7.1%	349	10.4%	1,580	1.0%	123	▲3.1%	39	▲2.5%	138	16.9%
7月	7,568	▲1.5%	93,747	▲1.6%	1,234	▲1.2%	95	35.7%	7.7%	360	3.2%	1,775	2.4%	112	14.3%	84	2.4%	144	▲8.3%
8月	7,560	▲1.6%	93,588	▲1.7%	1,086	1.4%	67	71.8%	6.2%	353	9.3%	1,757	7.4%	105	2.9%	26	▲21.2%	97	▲21.1%
9月	7,514	▲1.4%	93,539	▲1.5%	1,108	▲6.0%	56	▲21.1%	5.1%	350	8.4%	1,795	12.3%	100	12.4%	23	▲11.5%	116	22.1%
10月	7,518	▲1.3%	93,519	▲1.2%	1,329	▲17.5%	111	▲0.9%	8.4%	369	▲8.2%	1,745	12.7%	148	41.0%	16	14.3%	124	19.2%
11月	7,513	▲1.4%	93,347	▲1.2%	1,102	▲9.9%	40	▲25.9%	3.6%	362	14.6%	1,440	2.5%	83	▲30.8%	35	▲14.6%	76	▲21.6%
12月	7,518	▲1.2%	93,240	▲1.1%	1,004	▲1.8%	73	▲14.1%	7.3%	269	▲3.6%	1,566	12.0%	103	15.7%	204	2.0%	87	▲11.2%
1月																			
2月																			
3月																			
今年度累計	*7,551	▲1.3%	*93,562	▲1.4%	12,205	▲3.2%	829	7.9%	6.8%	3,529	1.6%	*14,328	2.4%	1,236	▲0.2%	796	▲3.7%	1,056	▲4.2%
前年度累計	*7,654	▲0.9%	*94,885	▲1.0%	12,614	▲0.7%	768	▲22.0%	6.1%	3,475	▲7.2%	*13,990	▲3.8%	1,238	3.0%	827	▲12.4%	1,102	▲2.5%

※適用事業所数、月末被保険者数及び受給者実人員の年度計は年度間月平均値である。

※就職促進給付のうち再就職手当の値には常用就職支度手当を含む。