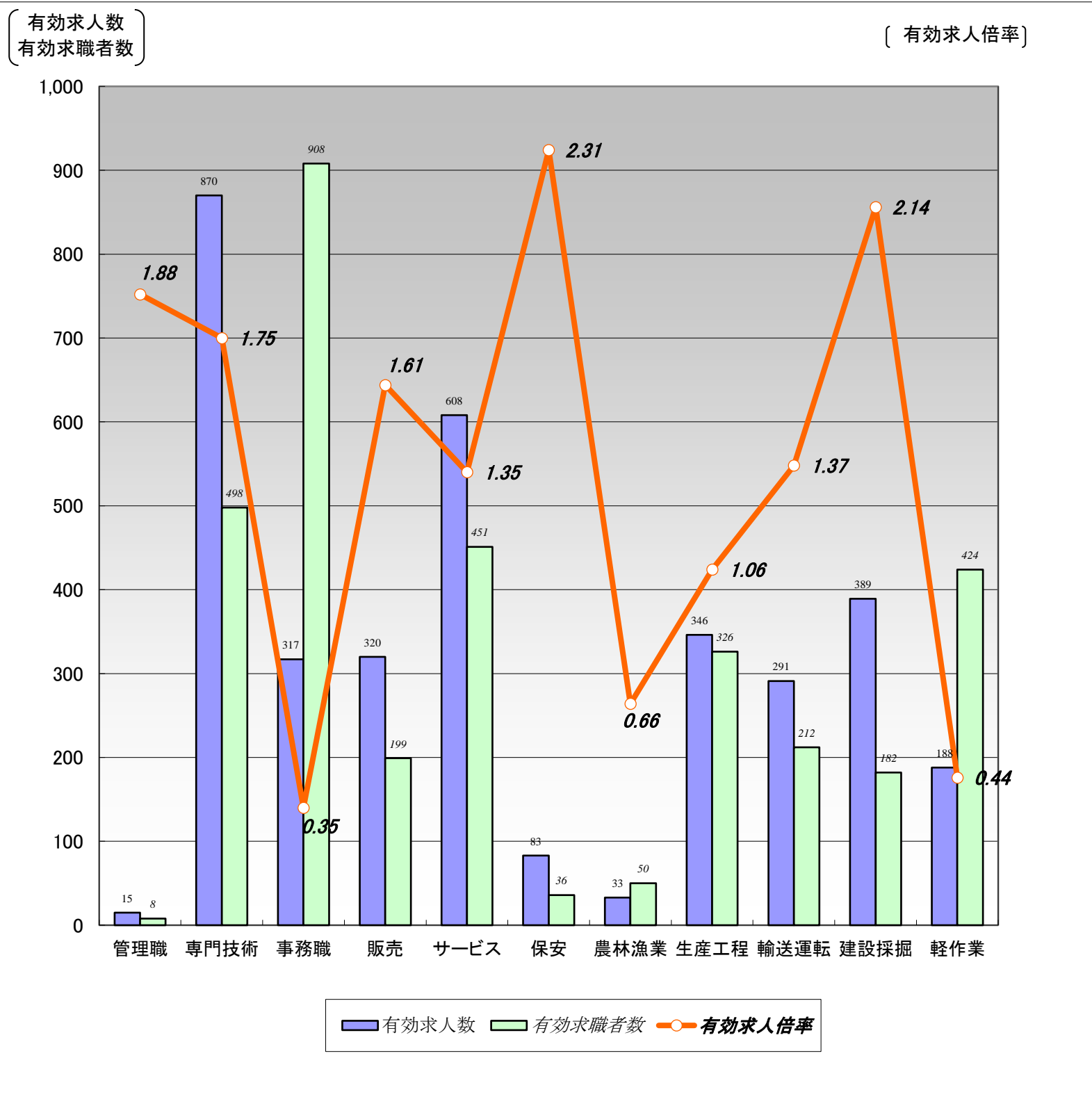


【職業別】求人・求職バランスシート(パート除く常用)

ハローワーク函館  
パート除く常用

〔令和7年12月内容〕



	職 業 計	管 理 職	専 門 技 術	事 務 職	販 売	サ ー ビ ス	保 安	農 林 漁 業	生 産 工 程	輸 送 運 転	建 設 採 掘	軽 作 業
有効求人数	3,460	15	870	317	320	608	83	33	346	291	389	188
有効求職者数	4,011	8	498	908	199	451	36	50	326	212	182	424
有効求人倍率	0.86	1.88	1.75	0.35	1.61	1.35	2.31	0.66	1.06	1.37	2.14	0.44

- (注) 1.パート、新規学校卒業者を除く常用雇用状況を表示。
- 2.有効求人倍率は、有効求人数÷有効求職者数で、求職者1人あたりの求人数を表す。  
また、分母である有効求職者数が0の場合は、求人倍率が計算できないため、求人数÷1として表示。
- 3.ハローワークインターネットサービスの機能拡充に伴い、令和3年9月以降の数値には、ハローワークに来所せず、オンライン上で求職登録した求職者数が含まれている。
- 4.有効求職者数については、分類不能等のものが存在するため、職業計と必ずしも一致しない。

# 【職業別】求人・求職・賃金状況（パート除く常用）

ハローワーク函館

〔令和7年12月内容〕

（単位：人、倍、円）

	新規求人数	月間 有効求人数	新規求職 申込件数	月間 有効求職者数	有効求人倍率	新規求人賃金	新規求職 希望賃金
職業計	1,095	3,460	811	4,011	0.86	216,582	218,264
管理的職業	5	15	1	8	1.88	317,200	250,000
専門的・技術的職業	281	870	94	498	1.75	232,426	246,322
開発・製造技術者	6	19	2	19	1.00	196,800	180,000
建築・土木・測量技術者	58	192	6	31	6.19	261,383	358,333
情報処理・通信技術者	50	91	9	56	1.63	260,455	205,556
医師、薬剤師等	1	13	0	6	2.17	310,900	0
看護師、保健師等	74	217	34	153	1.42	229,511	260,606
医療技術者、栄養士等	19	117	10	62	1.89	211,443	254,000
保育士、福祉相談員等	59	182	24	104	1.75	209,886	194,737
事務的職業	135	317	149	908	0.35	196,558	196,029
一般事務員	103	235	130	801	0.29	193,225	188,992
会計・経理事務員	10	30	14	58	0.52	189,450	240,769
営業・販売事務員	6	16	3	18	0.89	201,500	246,667
販売の職業	68	320	40	199	1.61	211,023	209,487
販売店員、訪問販売員	23	188	27	145	1.30	204,058	197,407
保険外交員、サービス外交員	4	14	2	2	7.00	205,074	195,000
営業員	41	118	11	52	2.27	215,957	245,000
サービスの職業	171	608	118	451	1.35	205,183	207,522
ホームヘルパー、ケアワーカー	67	281	48	173	1.62	195,307	208,043
看護助手、歯科助手等	4	37	4	16	2.31	196,353	167,500
調理人、調理見習	57	138	20	90	1.53	206,197	219,474
給仕、接客サービス員	28	101	28	101	1.00	236,176	213,333
マンション、駐車場等管理人	3	6	3	15	0.40	220,267	170,000
保安の職業	15	83	12	36	2.31	192,535	196,364
警備員	12	80	12	35	2.29	200,656	196,364
農林漁業の職業	6	33	29	50	0.66	217,280	209,630
生産工程の職業	125	346	68	326	1.06	203,466	228,772
生産機械制御・監視員	6	9	1	7	1.29	188,258	0
金属加工、溶接・溶断工	14	48	10	38	1.26	208,486	236,000
その他の製造加工作業員	51	145	32	176	0.82	196,081	206,250
機械組立工	4	24	2	24	1.00	190,232	175,000
整備工・修理工	42	103	8	42	2.45	212,046	225,714
製品検査工	0	2	2	8	0.25	0	200,000
塗装、CADオペレーター	8	15	13	31	0.48	197,421	276,923
輸送、機械運転の職業	96	291	43	212	1.37	234,302	218,333
自動車運転手	79	229	27	125	1.83	236,559	213,462
ボイラー・建設機械運転工	14	53	11	65	0.82	225,386	220,000
建設・採掘の職業	141	389	47	182	2.14	229,731	298,085
型枠大工、とび工	47	94	3	8	11.75	245,359	250,000
大工・左官	19	59	5	37	1.59	220,000	282,000
電気工事、電気配線工	9	75	2	33	2.27	207,500	275,000
建設・土木作業員	64	159	37	104	1.53	223,691	305,405
運搬・清掃・包装の職業	52	188	66	424	0.44	204,356	196,935
運搬、配達、倉庫作業員	18	73	27	129	0.57	208,478	204,615
清掃作業員	24	53	8	67	0.79	207,828	190,000
包装作業員	0	21	2	12	1.75	0	150,000
選別作業員、軽作業員	10	41	29	216	0.19	189,637	196,538

注）1.パート、新規学校卒業者を除く常用雇用状況を表示。

2.職業分類については、「日本標準職業分類」を使用している。

3.分母である有効求職者数が0の場合は、求人倍率が計算できないため、求人数÷1として表示。

4.新規求人賃金は令和7年12月に函館のハローワークに申し込まれた新規求人の下限賃金の平均額を表示。

5.新規求職希望賃金は令和7年12月に函館のハローワークに申し込まれた新規求職の希望賃金の平均額を表示。

6.ハローワークインターネットサービスの機能拡充に伴い、令和3年9月以降の数値には、ハローワークに来所せず、オンライン上で求職登録した求職者数が含まれている。

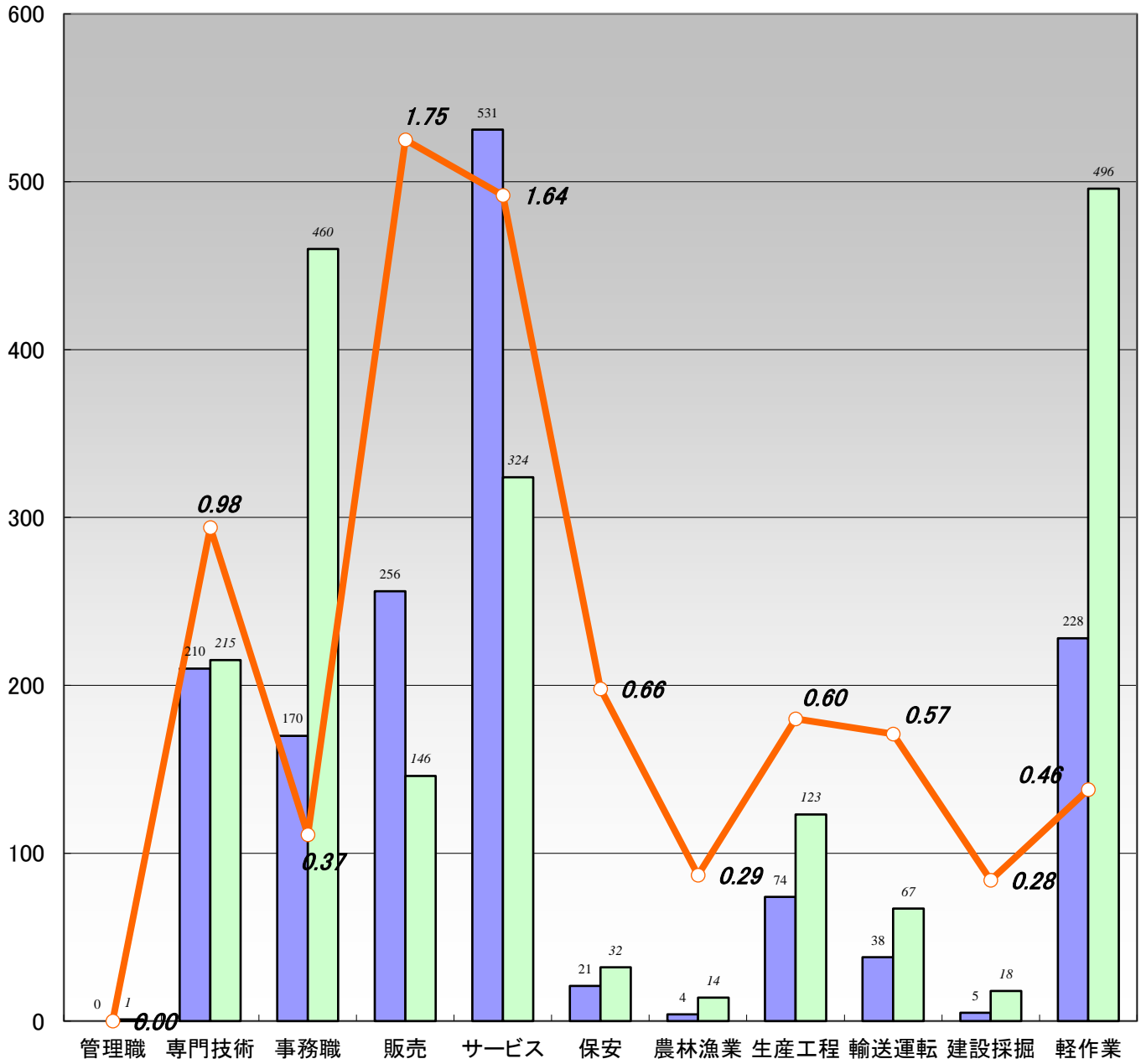
【職業別】求人・求職バランスシート(常用パート)

ハローワーク函館  
常用パート

〔令和7年12月内容〕

〔有効求人数  
有効求職者数〕

〔有効求人倍率〕



■ 有効求人数 ■ 有効求職者数 — 有効求人倍率

	職業計	管理職	専門技術	事務職	販売	サービス	保安	農林漁業	生産工程	輸送運転	建設採掘	軽作業
有効求人数	1,537	0	210	170	256	531	21	4	74	38	5	228
有効求職者数	2,497	1	215	460	146	324	32	14	123	67	18	496
有効求人倍率	0.62	0.00	0.98	0.37	1.75	1.64	0.66	0.29	0.60	0.57	0.28	0.46

- (注) 1.新規学校卒業者を除く常用的パート雇用状況を表示。  
2.有効求人倍率は、有効求人数÷有効求職者数で、求職者1人あたりの求人数を表す。  
また、分母である有効求職者数が0の場合は、求人倍率が計算できないため、求人数÷1として表示。  
3.ハローワークインターネットサービスの機能拡充に伴い、令和3年9月以降の数値には、ハローワークに来所せず、オンライン上で求職登録した求職者数が含まれている。  
4.有効求職者数については、分類不能等のものが存在するため、職業計と必ずしも一致しない。

# 【職業別】求人・求職・賃金状況(常用パート)

ハローワーク函館

〔令和7年12月内容〕

(単位:人、倍、円)

	新規求人数	月間 有効求人数	新規求職 申込件数	月間 有効求職者数	有効求人倍率	新規求人賃金	新規求職 希望賃金
職業計	404	1,537	343	2,497	0.62	1,182	1,117
管理的職業	0	0	0	1	0.00	0	0
専門的・技術的職業	67	210	37	215	0.98	1,382	1,347
開発・製造技術者	0	1	1	8	0.13	0	1,075
建築・土木・測量技術者	0	0	2	9	0.00	0	1,288
情報処理・通信技術者	0	0	0	3	0.00	0	0
医師、薬剤師等	3	5	2	10	0.50	2,100	2,500
看護師、保健師等	26	69	15	73	0.95	1,330	1,328
医療技術者、栄養士等	6	24	1	18	1.33	1,430	1,500
保育士、福祉相談員等	19	87	10	57	1.53	1,146	1,096
事務的職業	30	170	57	460	0.37	1,117	1,102
一般事務員	22	143	53	390	0.37	1,122	1,098
会計・経理事務員	5	15	1	19	0.79	1,116	1,250
営業・販売事務員	0	0	1	4	0.00	0	1,075
販売の職業	20	256	25	146	1.75	1,102	1,094
販売店員、訪問販売員	17	239	24	133	1.80	1,103	1,095
保険外交員、サービス外交員	3	10	1	3	3.33	1,100	1,075
営業員	0	7	0	10	0.70	0	0
サービスの職業	184	531	47	324	1.64	1,151	1,082
ホームヘルパー、ケアワーカー	57	176	16	101	1.74	1,194	1,075
看護助手、歯科助手等	9	28	0	18	1.56	1,149	0
調理人、調理見習	42	118	14	97	1.22	1,129	1,080
給仕、接客サービス員	60	169	13	67	2.52	1,119	1,080
マンション、駐車場等管理人	0	4	3	11	0.36	0	1,150
保安の職業	3	21	5	32	0.66	1,075	1,075
警備員	3	21	5	32	0.66	1,075	1,075
農林漁業の職業	2	4	4	14	0.29	1,200	1,081
生産工程の職業	18	74	19	123	0.60	1,100	1,090
生産機械制御・監視員	0	0	0	2	0.00	0	0
金属加工、溶接・溶断工	1	6	2	10	0.60	1,200	1,075
その他の製造加工作業員	16	57	13	97	0.59	1,087	1,077
機械組立工	0	8	0	4	2.00	0	0
整備工・修理工	1	3	4	5	0.60	1,100	1,131
製品検査工	0	0	0	1	0.00	0	0
塗装、CADオペレーター	0	0	0	4	0.00	0	0
輸送、機械運転の職業	10	38	11	67	0.57	1,130	1,132
自動車運転手	10	32	10	50	0.64	1,130	1,120
ボイラー・建設機械運転工	0	6	1	16	0.38	0	1,250
建設・採掘の職業	4	5	4	18	0.28	1,229	1,081
型枠大工、とび工	0	0	0	0	0.00	0	0
大工・左官	0	1	0	3	0.33	0	0
電気工事、電気配線工	0	0	1	4	0.00	0	1,075
建設・土木作業員	4	4	3	11	0.36	1,229	1,083
運搬・清掃・包装の職業	66	228	52	496	0.46	1,105	1,080
運搬、配達、倉庫作業員	5	28	5	42	0.67	1,135	1,080
清掃作業員	39	133	19	171	0.78	1,094	1,075
包装作業員	1	16	3	20	0.80	1,087	1,075
選別作業員、軽作業員	21	51	25	263	0.19	1,116	1,085

注) 1.新規学校卒業者を除く常用的パート雇用状況を表示。

2.職業分類については、「日本標準職業分類」を使用している。

3.分母である有効求職者数が0の場合は、求人倍率が計算できないため、求人数÷1として表示。

4.新規求人賃金は令和7年12月に函館のハローワークに申し込まれた新規求人の下限賃金の平均額を表示。

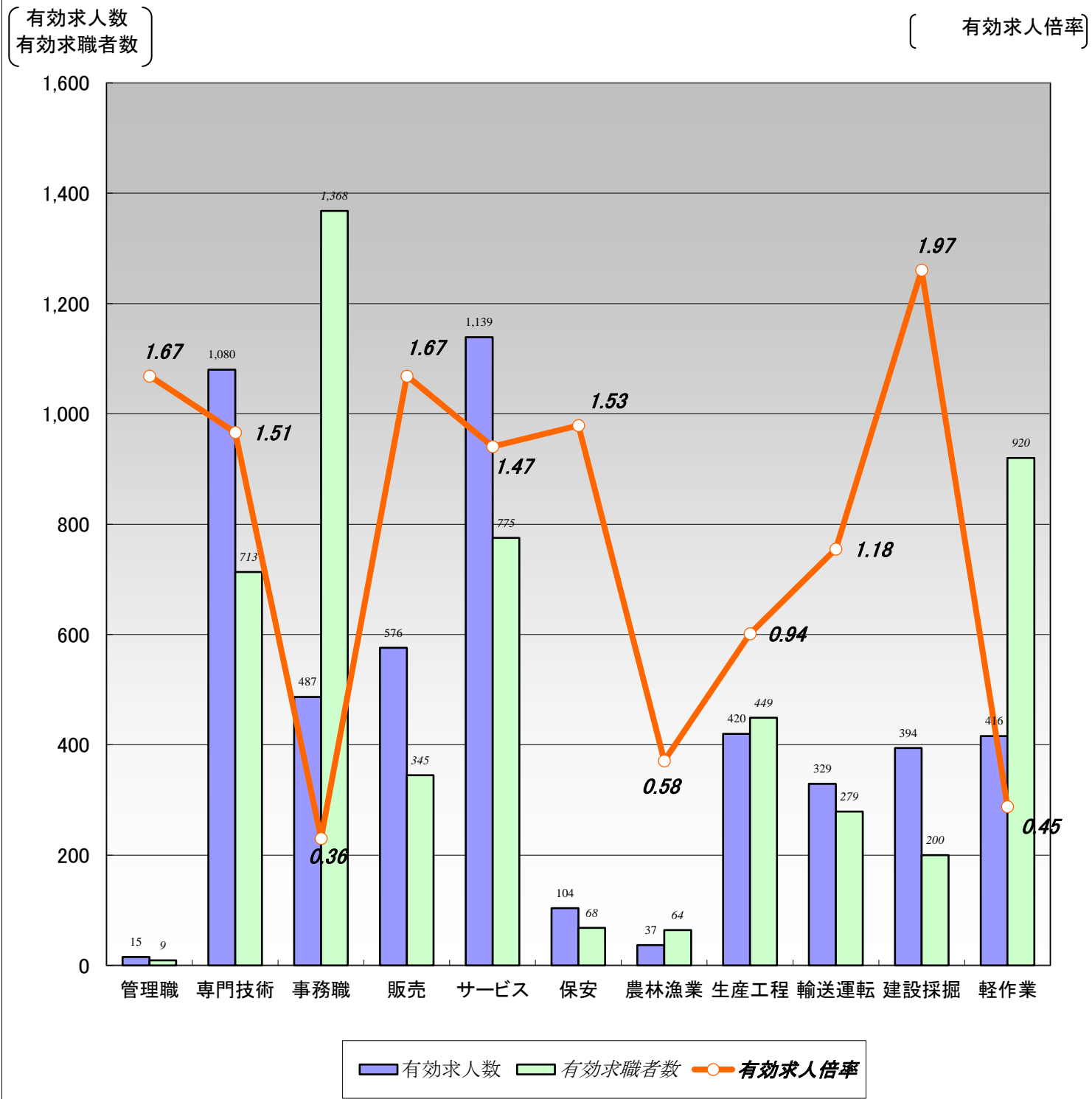
5.新規求職希望賃金は令和7年12月に函館のハローワークに申し込まれた新規求職の希望賃金の平均額を表示。

6.ハローワークインターネットサービスの機能拡充に伴い、令和3年9月以降の数値には、ハローワークに来所せず、オンライン上で求職登録した求職者数が含まれている。

# 【職業別】求人・求職バランスシート(パート含む常用)

ハローワーク函館  
パート含む常用

〔令和7年12月内容〕



	職業計	管理職	専門技術	事務職	販売	サービス	保安	農林漁業	生産工程	輸送運転	建設採掘	軽作業
有効求人数	4,997	15	1,080	487	576	1,139	104	37	420	329	394	416
有効求職者数	6,508	9	713	1,368	345	775	68	64	449	279	200	920
有効求人倍率	0.77	1.67	1.51	0.36	1.67	1.47	1.53	0.58	0.94	1.18	1.97	0.45

- (注) 1.新規学校卒業者を除くパート含む常用雇用状況を表示。  
2.有効求人倍率は、有効求人数÷有効求職者数で、求職者1人あたりの求人数を表す。  
また、分母である有効求職者数が0の場合は、求人倍率が計算できないため、求人数÷1として表示。  
3.ハローワークインターネットサービスの機能拡充に伴い、令和3年9月以降の数値には、ハローワークに来所せず、オンライン上で求職登録した求職者数が含まれている。  
4.有効求職者数については、分類不能等のものが存在するため、職業計と必ずしも一致しない。

# 【職業別】求人・求職・賃金状況（パート含む常用）

ハローワーク函館

〔令和7年12月内容〕

（単位：人、倍、円）

	月間有効 求人倍率	月間有効 求人数	月間有効 求職者数	一般		パート	
				新規求人賃金	新規求職希望賃金	新規求人賃金	新規求職希望賃金
職業計	0.77	4,997	6,508	216,582	218,264	1,182	1,117
管理的職業	1.67	15	9	317,200	250,000	0	0
専門的・技術的職業	1.51	1,080	713	232,426	246,322	1,382	1,347
開発・製造技術者	0.74	20	27	196,800	180,000	0	1,075
建築・土木・測量技術者	4.80	192	40	261,383	358,333	0	1,288
情報処理・通信技術者	1.54	91	59	260,455	205,556	0	0
医師、薬剤師等	1.13	18	16	310,900	0	2,100	2,500
看護師、保健師等	1.27	286	226	229,511	260,606	1,330	1,328
医療技術者、栄養士等	1.76	141	80	211,443	254,000	1,430	1,500
保育士、福祉相談員等	1.67	269	161	209,886	194,737	1,146	1,096
事務的職業	0.36	487	1,368	196,558	196,029	1,117	1,102
一般事務員	0.32	378	1,191	193,225	188,992	1,122	1,098
会計・経理事務員	0.58	45	77	189,450	240,769	1,116	1,250
営業・販売事務員	0.73	16	22	201,500	246,667	0	1,075
販売の職業	1.67	576	345	211,023	209,487	1,102	1,094
販売店員、訪問販売員	1.54	427	278	204,058	197,407	1,103	1,095
保険外交員、サービス外交員	4.80	24	5	205,074	195,000	1,100	1,075
営業員	2.02	125	62	215,957	245,000	0	0
サービスの職業	1.47	1,139	775	205,183	207,522	1,151	1,082
ホームヘルパー、ケアワーカー	1.67	457	274	195,307	208,043	1,194	1,075
看護助手、歯科助手等	1.91	65	34	196,353	167,500	1,149	0
調理人、調理見習	1.37	256	187	206,197	219,474	1,129	1,080
給仕、接客サービス員	1.61	270	168	236,176	213,333	1,119	1,080
マンション、駐車場等管理人	0.38	10	26	220,267	170,000	0	1,150
保安の職業	1.53	104	68	192,535	196,364	1,075	1,075
警備員	1.51	101	67	200,656	196,364	1,075	1,075
農林漁業の職業	0.58	37	64	217,280	209,630	1,200	1,081
生産工程の職業	0.94	420	449	203,466	228,772	1,100	1,090
生産機械制御・監視員	1.00	9	9	188,258	0	0	0
金属加工、溶接・溶断工	1.13	54	48	208,486	236,000	1,200	1,075
その他の製造加工作業員	0.74	202	273	196,081	206,250	1,087	1,077
機械組立工	1.14	32	28	190,232	175,000	0	0
整備工・修理工	2.26	106	47	212,046	225,714	1,100	1,131
製品検査工	0.22	2	9	0	200,000	0	0
塗装、CADオペレーター	0.43	15	35	197,421	276,923	0	0
輸送、機械運転の職業	1.18	329	279	234,302	218,333	1,130	1,132
自動車運転手	1.49	261	175	236,559	213,462	1,130	1,120
ボイラー・建設機械運転工	0.73	59	81	225,386	220,000	0	1,250
建設・採掘の職業	1.97	394	200	229,731	298,085	1,229	1,081
型枠大工、とび工	11.75	94	8	245,359	250,000	0	0
大工・左官	1.50	60	40	220,000	282,000	0	0
電気工事、電気配線工	2.03	75	37	207,500	275,000	0	1,075
建設・土木作業員	1.42	163	115	223,691	305,405	1,229	1,083
運搬・清掃・包装の職業	0.45	416	920	204,356	196,935	1,105	1,080
運搬、配達、倉庫作業員	0.59	101	171	208,478	204,615	1,135	1,080
清掃作業員	0.78	186	238	207,828	190,000	1,094	1,075
包装作業員	1.16	37	32	0	150,000	1,087	1,075
選別作業員、軽作業員	0.19	92	479	189,637	196,538	1,116	1,085

注) 1.新規学校卒業者を除くパート含む常用雇用状況を表示。

2.職業分類については、「日本標準職業分類」を使用している。

3.分母である有効求職者数が0の場合は、求人倍率が計算できないため、求人数÷1として表示。

4.新規求人賃金は令和7年12月に函館のハローワークに申し込まれた新規求人の下限賃金の平均額を表示。

5.新規求職希望賃金は令和7年12月に函館のハローワークに申し込まれた新規求職の希望賃金の平均額を表示。

6.ハローワークインターネットサービスの機能拡充に伴い、令和3年9月以降の数値には、ハローワークに来所せず、オンライン上で求職登録した求職者数が含まれている。

# 【雇用形態別・産業別】有効求人数・新規求人数・充足状況

〔令和7年12月内容〕

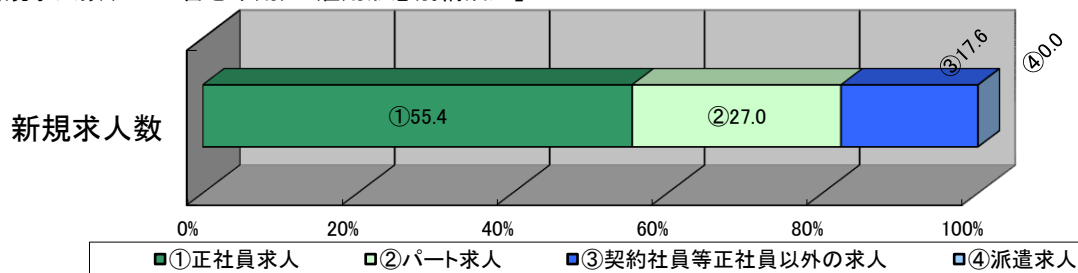
ハローワーク函館

【雇用形態別】

(単位:人、%)

	有効求人数	新規求人数	充足数	充足率
常用(パート含む)計	4,997	1,499	211	14.1
①正社員求人	2,694	831	95	11.4
②パート求人	1,527	404	85	21.0
③契約社員等正社員以外の求人	720	264	31	11.7
④派遣求人	56	0	0	-
構成比	①正社員求人	53.9	55.4	
	②パート求人	30.6	27.0	
	③契約社員等正社員以外の求人	14.4	17.6	
	④派遣求人	1.1	0.0	

【新規求人数(パート含む常用)の雇用形態別構成比】



(注)1.新規学校卒業者を除くパート含む常用の雇用状況を表示。

2.③契約社員等正社員以外の求人とは、契約社員、準社員、嘱託等のパートを除く正社員・正職員でないものを計上。

【産業別】

(単位:人、%)

	有効求人数	新規求人数	充足数	充足率
産業計	4,997	1,499	211	14.1
A、B 農、林、漁業	38	15	0	0.0
C 鉱業、砕石業、砂利採取業	1	0	0	-
D 建設業	705	242	13	5.4
E 製造業	342	105	22	21.0
食料品製造業	180	54	9	16.7
木材・木製品(家具を除く)製造業	18	7	1	14.3
はん用機械器具製造業	12	1	1	100.0
電子部品・デバイス・電子回路、情報通信機械器具製造業	14	0	2	-
輸送用機械器具製造業	45	21	0	0.0
その他の製造業	73	22	9	40.9
F 電気・ガス・熱供給・水道業	0	0	0	-
G 情報通信業	117	57	1	1.8
H 運輸業、郵便業	280	93	7	7.5
I 卸売業、小売業	658	158	17	10.8
J 金融業、保険業	33	3	1	33.3
K 不動産業、物品賃貸業	54	21	4	19.0
L 学術研究、専門・技術サービス業	38	6	1	16.7
M 宿泊業、飲食サービス業	549	191	23	12.0
N 生活関連サービス業、娯楽業	105	15	3	20.0
O 教育、学習支援業	45	22	0	0.0
P 医療、福祉	1,336	372	87	23.4
Q 複合サービス事業	29	6	2	33.3
R サービス業(他に分類されないもの)	399	105	28	26.7
S、T 公務・その他	268	88	2	2.3

(注)1.新規学校卒業者を除きパート含む常用の雇用状況を表示。