

業務概要

令和7年12月

目 次

1	労働市場動向	p - 1
2	一般職業紹介状況	p - 2
3	産業別・企業規模別新規求人状況	p - 3
4	新規求人数の正社員割合	p - 4
5	職業別、求人・求職状況（パートを含む常用）	p - 4
6	新規求職者の状況（常用）	p - 5
7	新規学校卒業者の職業紹介状況	p - 5
8	出先機関の職業紹介状況	p - 6
9	障害者の職業紹介状況	p - 6
10	雇用保険取扱状況	p - 7
11	職業紹介主要指標	p - 8

 ハローワークとまこまい

苫小牧公共職業安定所

〒053-8609 苫小牧市港町1丁目6番15号 苫小牧港湾合同庁舎 1・2・3階

ワークプラザとまこまい

〒053-0022 苫小牧市表町5丁目11番5号 ふれんどビル 3階



ハローワークとまこまい
のマスコット“ワークくん”

令和8年1月30日発行

1 労働市場動向（常用）～ 令和7年12月

令和7年12月の有効求人倍率は1.03倍で、前年同月（1.09倍）を0.06ポイント下回った。
17か月連続で前年同月を下回り、6か月連続で1倍を上回った。
※北海道の有効求人倍率は0.93倍で、前年同月比0.08ポイント減少。

求人

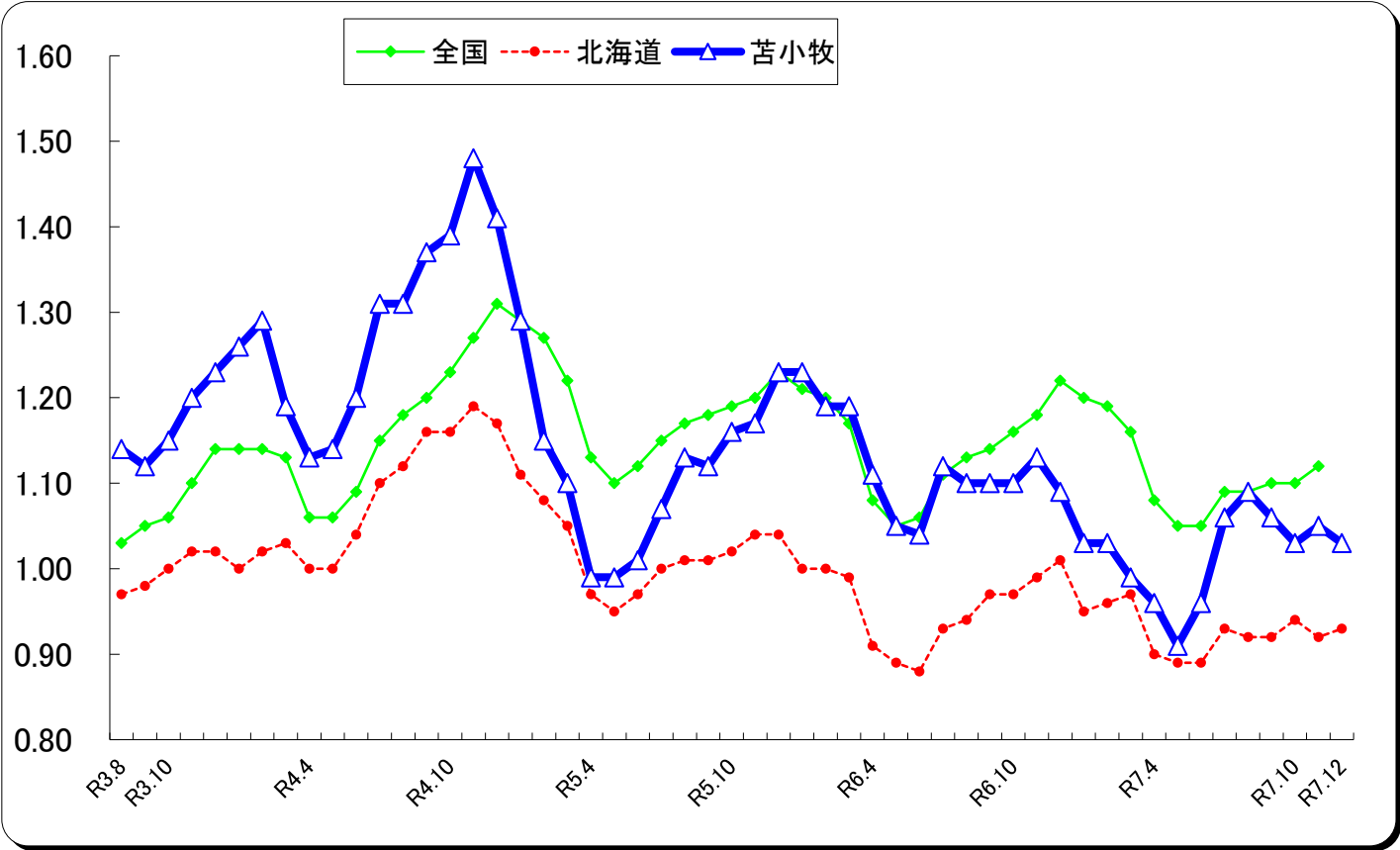
新規求人数は前年同月比10.7%減少し、2か月ぶりに前年同月を下回った。
月間有効求人数は前年同月比5.7%減少し、4か月連続で前年同月を下回った。

主な産業で増加したのは、複合サービス業が前年同月比400.0%、学術研究、専門・技術サービスが同400.0%、生活関連サービスが同83.3%、宿泊業・飲食サービス業が前年同月比7.9%となっている。
減少した産業は、製造業が同▲35.2%、農・林・漁業が▲33.3%、サービス業が同▲26.9%、医療・福祉が同▲16.6%となっている。

求職

新規求職申込件数は同0.9%減少し、2か月連続で前年同月を下回った。
月間有効求職者数は同0.3%増加し、3か月連続で前年同月を上回った。

紹介件数は同11.7%減少し、就職件数も同14.9%減少した。



常用有効求人倍率の推移（数値は原数値）

年 月	R6. 12	R7. 1	R7. 2	R7. 3	R7. 4	R7. 5	R7. 6	R7. 7	R7. 8	R7. 9	R7. 10	R7. 11	R7. 12
全 国	1.22	1.20	1.19	1.16	1.08	1.05	1.05	1.09	1.09	1.10	1.10	1.12	
北海道	1.01	0.95	0.96	0.97	0.90	0.89	0.89	0.93	0.92	0.92	0.94	0.93	0.93
苫小牧	1.09	1.03	1.03	0.99	0.96	0.91	0.96	1.06	1.09	1.06	1.03	1.05	1.03

完全失業率の推移（数値は原数値）

年 月	R6. 12	R7. 1	R7. 2	R7. 3	R7. 4	R7. 5	R7. 6	R7. 7	R7. 8	R7. 9	R7. 10	R7. 11	R7. 12
全 国	2.2	2.3	2.4	2.6	2.7	2.6	2.5	2.4	2.6	2.6	2.6	2.4	
北海道	2.6	2.6			2.5			3.1					

※常用とは、雇用契約において雇用期間の定めのない、又は4か月以上の雇用期間が定められているものをいう。

2 一般職業紹介状況（パートを含む常用）

区 分 項 目	令和7年		令和6年		令和7年度		令和6年度	備 考
	12月	前年比	12月		累計	同期比	累計	
新規求職申込件数	583	▲ 0.9	588		6,428	▲ 1.6	6,533	
うちパート	202	2.0	198		2,291	▲ 1.0	2,313	
うち45歳以上	380	4.1	365		3,918	▲ 0.2	3,924	
うち非自発的離職者	107	▲ 1.8	109		982	▲ 9.7	1,088	
月間有効求職者数	3,173	0.3	3,164		31,339	2.2	30,679	
うちパート	1,195	4.5	1,143		11,688	1.3	11,536	
うち45歳以上	1,933	3.4	1,870		18,623	3.7	17,952	
新規求人数	927	▲ 10.7	1,038		10,895	▲ 3.8	11,325	
うちパート	222	▲ 22.9	288		3,116	▲ 5.1	3,284	
月間有効求人数	3,257	▲ 5.7	3,453		31,764	▲ 5.0	33,448	
うちパート	884	▲ 8.6	967		8,907	▲ 5.8	9,452	
うち45歳以上	1,255	▲ 5.4	1,326		12,273	▲ 4.6	12,863	
紹介件数	257	▲ 11.7	291		3,531	▲ 2.6	3,626	
うちパート	63	0.0	63		1,072	2.0	1,051	
うち45歳以上	154	▲ 3.1	159		2,094	2.5	2,043	
就職件数	103	▲ 14.9	121		1,384	▲ 4.2	1,445	
うちパート	36	12.5	32		491	1.7	483	
うち45歳以上	63	5.0	60		813	0.5	809	
うち雇用保険受給者	33	▲ 26.7	45		466	▲ 3.9	485	
充足数	90	▲ 11.8	102		1,272	▲ 5.8	1,351	
新規求人倍率	1.59	▲ 0.18P	1.77		1.69	▲ 0.04P	1.73	
有効求人倍率	1.03	▲ 0.06P	1.09		1.01	▲ 0.08P	1.09	
就職率	17.7	▲ 2.9P	20.6		21.5	▲ 0.6P	22.1	
充足率	9.7	▲ 0.1P	9.8		11.7	▲ 0.3P	11.9	

※新規求職申込数、月間有効求職者数＝ハローワーク利用登録者とオンライン登録者の合計

※就職件数、充足数＝ハローワーク利用登録者とオンライン登録者の合計（オンラインハローワーク紹介、オンライン自主応募含む）

※新規求人倍率＝新規求人数／新規求職申込件数

※有効求人倍率＝月間有効求人数／月間有効求職者数

※就職率＝就職件数／新規求職申込件数

※充足率＝充足数／新規求人数

3 産業別・企業規模別常用新規求人状況（パートを含む常用）

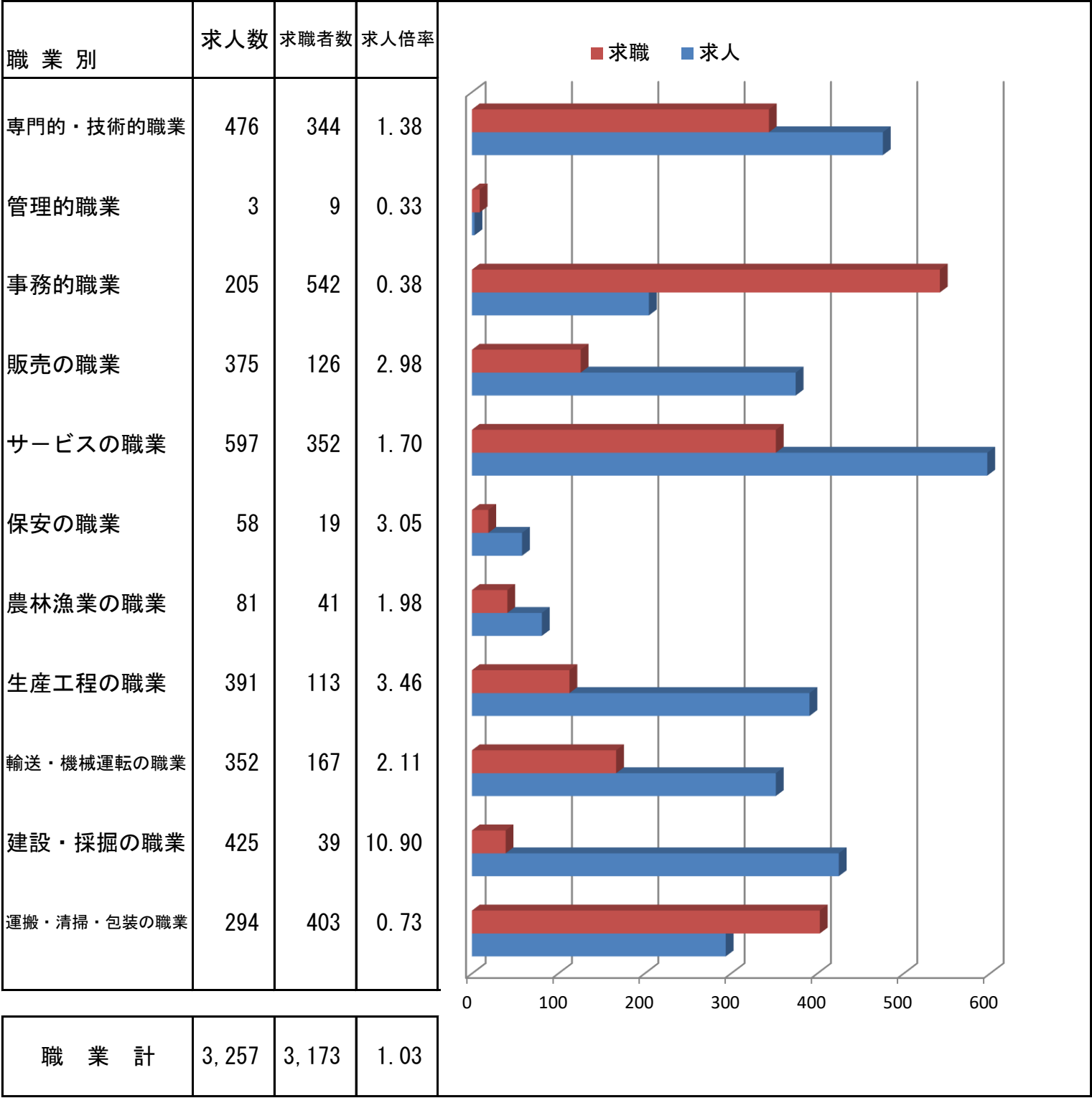
区 分	令和7年		令和6年	令和7年度		令和6年度	備 考
産業・規模別	12月	前年比	12月	累計	同期比	累計	
AB 農・林・漁業	30	▲ 33.3	45	337	1.8	331	
C 鉱 業	0	▲ 100.0	2	17	▲ 26.1	23	
D 建設業	197	▲ 2.5	202	2,206	0.5	2,196	
E 製造業	46	▲ 35.2	71	724	▲ 21.6	923	
(09 食料品製造)	5	▲ 50.0	10	244	▲ 30.9	353	
(12 木材・木製品製造)	3	▲ 72.7	11	56	5.7	53	
(15 印刷・同関連)	0	0.0	0	24	41.2	17	
(21 窯業・土石製品製造)	5	25.0	4	44	▲ 6.4	47	
(311 自動車部品製造)	3	▲ 25.0	4	90	45.2	62	
F 電気・ガス・熱供給・水道業	9	0.0	9	42	▲ 10.6	47	
G 情報通信業	2	純増	0	24	▲ 54.7	53	
H 運輸業・郵便業	87	▲ 4.4	91	961	12.5	854	
I 卸売・小売業	139	▲ 4.1	145	1,583	▲ 5.3	1,672	
J 金融・保険業	0	▲ 100.0	1	32	▲ 17.9	39	
K 不動産業・物品賃貸業	29	▲ 17.1	35	242	30.1	186	
L 学術研究、専門・技術サービス	10	400.0	2	140	9.4	128	
M 宿泊業・飲食サービス業	41	7.9	38	464	5.7	439	
N 生活関連サービス	22	83.3	12	237	▲ 18.0	289	
O 教育・学習支援業	9	▲ 50.0	18	141	19.5	118	
P 医療・福祉	206	▲ 16.6	247	2,425	▲ 9.9	2,691	
Q 複合サービス業	15	400.0	3	63	70.3	37	
Rサービス業	79	▲ 26.9	108	1,220	▲ 0.3	1,224	
(91 職業紹介・派遣業)	33	106.3	16	162	▲ 23.6	212	
S,T 公務・その他	6	▲ 33.3	9	37	▲ 50.7	75	
計	927	▲ 10.7	1,038	10,895	▲ 3.8	11,325	
29人以下	311	▲ 8.3	339	4,135	1.4	4,078	
30～99人	191	▲ 25.1	255	2,383	▲ 7.1	2,564	
100～299 人	117	▲ 4.1	122	1,387	▲ 15.6	1,644	
300～499 人	110	54.9	71	862	10.4	781	
500～999 人	57	▲ 32.9	85	695	▲ 11.6	786	
1,000人以上	141	▲ 15.1	166	1,433	▲ 2.6	1,472	

4 新規求人数の正社員割合

	R 6 年	R 7 年											
	1 2 月	1 月	2 月	3 月	4 月	5 月	6 月	7 月	8 月	9 月	1 0 月	1 1 月	1 2 月
新規求人数	1,038	1,282	1,176	1,135	1,387	1,114	1,214	1,453	1,222	1,090	1,329	1,159	927
正社員求人	629	768	653	664	765	609	748	822	632	691	763	667	609
占める割合	60.6%	59.9%	55.5%	58.5%	55.2%	54.7%	61.6%	56.6%	51.7%	63.4%	57.4%	57.5%	65.7%
前年同月比	3.2P	5.1P	1.7P	2.1P	1.7P	▲ 2.3P	2.3P	2.3P	▲ 2.7P	3.5P	3.9P	0.6P	5.1P

5 職業別、求人・求職バランスシート（パートを含む常用）

令和7年12月



6 新規求職者の状況（常用）

項目	区分	令和7年		令和6年 12月	令和7年度		令和6年度 累計	備考
		12月	前年比		累計	同期比		
計		583	▲ 0.9	588	6,428	▲ 1.6	6,533	
新規求職者（一般）		381	▲ 2.3	390	4,137	▲ 2.0	4,220	
	在職者	100	▲ 9.9	111	1,119	▲ 6.5	1,197	
	離職者	271	3.4	262	2,800	▲ 0.5	2,813	
	（事業主都合）	62	▲ 8.8	68	614	▲ 10.0	682	
	（自己都合）	199	8.2	184	2,071	3.2	2,007	
	（定年退職）	6	20.0	5	80	▲ 8.0	87	
	（自営・その他）	4	▲ 20.0	5	35	▲ 5.4	37	
	無業者	10	▲ 41.2	17	218	3.8	210	
新規求職者（パート）		202	2.0	198	2,291	▲ 1.0	2,313	

7 新規学校卒業者の職業紹介状況（高等学校～17校）

令和7年12月末							
項目	区分	令和8年3月卒業者			令和7年3月卒業者		
		計	男	女	計	男	女
卒業者数		1,513	837	676	1,577	859	718
求職者数		394	244	150	411	263	148
求人数（管内）		897	*	*	929	*	*
就職者数		369	234	135	396	255	141
うち管内		144	90	54	162	104	58
うち道内		143	85	58	150	90	60
うち道外		82	59	23	84	61	23
求人倍率（管内）		2.28			2.26		
就職率（総数）		93.7			96.4		

注）求人倍率は管内の求人に対して計上。また、就職率は総数に対して計上。

8 出先機関の職業紹介状況（パートを含む常用）

ワークブラザとまこまい

区 分 項 目	令和7年		令和6年	令和7年度		令和6年度	備 考
	12月	前年比	12月	累計	同期比	累計	
新規求職申込件数	144	17.1	123	1,326	▲ 2.8	1,364	
月間有効求職者数	576	▲ 5.9	612	5,689	▲ 3.5	5,894	
紹 介 件 数	60	▲ 15.5	71	809	▲ 5.2	853	
就 職 件 数	19	▲ 24.0	25	314	0.3	313	

9 障害者の職業紹介状況

(1) 職業紹介登録状況

区 分 項 目	令和7年		令和6年	令和7年度		令和6年度	備 考
	12月	前年比	12月	累計	同期比	累計	
新規求職申込数	33	32.0	25	399	8.1	369	
うち身体障害者	8	33.3	6	93	0.0	93	
うち知的障害者 精神障害者等	25	31.6	19	306	10.9	276	
紹 介 件 数	33	▲ 19.5	41	479	32.7	361	
うち身体障害者	9	▲ 18.2	11	166	52.3	109	
うち知的障害者 精神障害者等	24	▲ 20.0	30	313	24.2	252	
就 職 件 数	8	▲ 38.5	13	152	9.4	139	
うち身体障害者	5	0.0	5	40	0.0	40	
うち知的障害者 精神障害者等	3	▲ 62.5	8	112	13.1	99	

(2) 期末現在登録状況

区 分 項 目	令和7年12月		令和6年12月	備 考
		前年比		
有 効 求 職 者	506	4.1	486	
うち身体障害者	146	▲ 0.7	147	
うち知的障害者 精神障害者等	360	6.2	339	
就 業 中 の 者	1,653	8.8	1,519	
うち身体障害者	499	3.1	484	
うち知的障害者 精神障害者等	1,154	11.5	1,035	
保 留 中 の 者	65	▲ 42.5	113	
うち身体障害者	22	▲ 45.0	40	
うち知的障害者 精神障害者等	43	▲ 41.1	73	

10 雇用保険取扱状況

(1) 適用状況

項 目	区分	令和7年		令和6年 12月	令和7年度		令和6年度 累計	備 考
		12月	前年比		累計	同期比		
適用事業所数		4,445	▲ 0.4	4,463	40,148	▲ 0.4	40,303	
月末被保険者数		61,315	▲ 0.0	61,339	557,544	▲ 0.2	558,875	
うち一般被保険者		54,098	▲ 0.4	54,294	487,820	▲ 0.4	489,854	
うち短期特例被保険者		779	0.3	777	12,634	▲ 4.0	13,162	
うち高年齢被保険者		6,438	2.7	6,268	57,090	2.2	55,859	
資格取得者数（一般）		579	5.3	550	6,799	▲ 4.5	7,122	
資格取得者数（特例）		10	11.1	9	1,730	▲ 6.9	1,858	
資格喪失者数（一般）		534	▲ 0.6	537	6,311	▲ 4.4	6,603	
資格喪失者数（特例）		576	▲ 9.9	639	1,227	▲ 9.6	1,357	
事業主都合離職者数（一般）		18	▲ 25.0	24	302	▲ 23.4	394	

(2) 求職者給付等

基本手当

金額 単位～千円

項 目	区分	令和7年		令和6年 12月	令和7年度		令和6年度 累計	備 考
		12月	前年比		累計	同期比		
資格決定件数		155	6.2	146	1,986	▲ 0.2	1,990	
受給者実人員		866	9.2	793	8,082	7.0	7,550	
支給金額		102,376	23.5	82,903	1,066,820	13.3	941,546	

就職促進給付

金額 単位～千円

項 目	区分	令和7年		令和6年 12月	令和7年度		令和6年度 累計	備 考
		12月	前年比		累計	同期比		
受給者数		86	4.9	82	721	▲ 1.6	733	
支給金額		31,897	17.1	27,246	300,671	9.7	274,154	

特例一時金

金額 単位～千円

項 目	区分	令和7年		令和6年 12月	令和7年度		令和6年度 累計	備 考
		12月	前年比		累計	同期比		
資格決定件数		566	▲ 5.8	601	828	▲ 8.9	909	
受給者数		341	6.6	320	573	2.7	558	
支給金額		69,503	9.6	63,405	119,956	5.8	113,364	

職業紹介主要指標6（全所）																				
パートを含む常用												苫小牧公共職業安定所								
項目	新規求職申込件数		月間有効求職者数		新規求人数		月間有効求人数		紹介件数		就職件数		新規求人倍率		有効求人倍率〔原数値〕					
	苫小牧		全 道		全 国															
年度		前年比		前年比		前年比		前年比		前年比		前年比		前年差		前年差		前年差		前年差
21年度	17,390	7.0	70,797	15.9	9,685	▲ 9.0	22,692	▲ 15.2	22,571	7.1	3,928	▲ 0.4	0.56	▲ 0.10	0.32	▲ 0.12	0.35	▲ 0.08	0.42	▲ 0.31
22年度	17,924	3.1	72,226	2.0	10,904	12.6	25,617	12.9	22,339	▲ 1.0	4,297	9.4	0.61	0.05	0.35	0.03	0.41	0.06	0.51	0.09
23年度	16,786	▲ 6.0	66,966	▲ 7.3	12,345	13.2	30,101	17.5	20,916	▲ 6.4	4,368	1.7	0.74	0.13	0.45	0.10	0.46	0.05	0.62	0.11
24年度	15,534	▲ 7.5	63,126	▲ 5.7	12,792	3.6	32,866	9.2	19,444	▲ 7.0	4,238	▲ 3.0	0.82	0.09	0.52	0.07	0.57	0.11	0.74	0.12
25年度	14,243	▲ 8.3	57,707	▲ 8.6	14,940	16.8	39,005	18.7	16,767	▲ 13.8	4,268	0.7	1.05	0.23	0.68	0.16	0.74	0.17	0.87	0.13
26年度	12,886	▲ 9.5	51,295	▲ 11.1	16,762	12.2	44,995	15.4	14,285	▲ 14.8	3,936	▲ 7.8	1.30	0.25	0.88	0.20	0.86	0.12	1.00	0.13
27年度	11,652	▲ 9.6	46,310	▲ 9.7	17,177	2.5	47,436	5.4	12,387	▲ 13.3	3,737	▲ 5.1	1.47	0.17	1.02	0.14	0.96	0.10	1.11	0.11
28年度	11,978	2.8	47,420	2.4	17,193	0.1	47,267	▲ 0.4	11,216	▲ 9.5	3,514	▲ 6.0	1.44	▲ 0.04	1.00	▲ 0.02	1.04	0.08	1.25	0.14
29年度	11,757	▲ 1.8	45,999	▲ 3.0	18,495	7.6	51,533	9.0	9,783	▲ 12.8	3,358	▲ 4.4	1.57	0.14	1.12	0.12	1.11	0.07	1.38	0.13
30年度	11,333	▲ 3.6	44,593	▲ 3.1	19,438	5.1	55,230	7.2	8,666	▲ 11.4	3,029	▲ 9.8	1.72	0.14	1.24	0.12	1.17	0.06	1.46	0.08
31年度	10,155	▲ 10.4	40,516	▲ 9.1	18,174	▲ 6.5	52,385	▲ 5.2	7,387	▲ 14.8	2,730	▲ 9.9	1.79	0.07	1.29	0.50	1.19	0.02	1.41	▲ 0.05
令和2年度	9,134	▲ 10.1	41,733	3.0	17,741	▲ 2.4	50,055	▲ 4.4	6,065	▲ 17.9	2,263	▲ 17.1	1.94	0.15	1.20	▲ 0.09	0.96	▲ 0.23	1.01	▲ 0.40
3年度	9,379	2.7	44,326	6.2	18,342	3.4	52,120	4.1	5,948	▲ 1.9	2,204	▲ 2.6	1.96	0.01	1.18	▲ 0.02	0.98	0.02	1.05	0.04
4年度	9,434	0.6	41,778	▲ 5.7	18,263	▲ 0.4	52,968	1.6	5,605	▲ 5.8	2,201	▲ 0.1	1.94	▲ 0.02	1.27	0.09	1.09	0.11	1.19	0.14
5年度	9,317	▲ 1.2	40,693	▲ 2.6	15,879	▲ 13.1	45,458	▲ 14.2	5,416	▲ 3.4	2,172	▲ 1.3	1.70	▲ 0.24	1.12	▲ 0.15	1.00	▲ 0.09	1.17	▲ 0.02
4月	1,079	▲ 4.8	3,744	▲ 6.4	1,304	▲ 24.1	3,700	▲ 18.2	510	▲ 14.9	218	▲ 3.1	1.21	▲ 0.31	0.99	▲ 0.14	0.97	▲ 0.03	1.13	0.07
5月	847	5.7	3,767	▲ 5.3	1,212	▲ 17.9	3,717	▲ 18.4	481	▲ 7.1	207	2.5	1.43	▲ 0.41	0.99	▲ 0.15	0.95	▲ 0.05	1.10	0.04
6月	744	▲ 4.9	3,654	▲ 4.1	1,345	▲ 14.1	3,690	▲ 19.5	428	▲ 16.1	196	▲ 8.0	1.81	▲ 0.19	1.01	▲ 0.19	0.97	▲ 0.07	1.12	0.03
7月	739	7.7	3,464	▲ 1.3	1,332	▲ 23.8	3,708	▲ 19.3	436	6.9	179	1.1	1.80	▲ 0.75	1.07	▲ 0.24	1.00	▲ 0.10	1.15	0.00
8月	715	▲ 3.0	3,348	▲ 3.2	1,295	▲ 11.2	3,795	▲ 16.5	420	▲ 7.1	169	13.4	1.81	▲ 0.17	1.13	▲ 0.18	1.01	▲ 0.11	1.17	▲ 0.01
9月	774	8.6	3,383	▲ 1.8	1,312	▲ 21.8	3,781	▲ 19.7	484	14.2	182	▲ 2.7	1.70	▲ 0.66	1.12	▲ 0.25	1.01	▲ 0.15	1.18	▲ 0.02
10月	765	4.1	3,321	▲ 0.6	1,365	▲ 20.5	3,853	▲ 17.1	474	16.7	182	9.0	1.78	▲ 0.56	1.16	▲ 0.23	1.02	▲ 0.14	1.19	▲ 0.04
11月	661	0.5	3,243	1.4	1,276	▲ 19.5	3,797	▲ 19.9	392	▲ 7.8	175	17.4	1.93	▲ 0.48	1.17	▲ 0.31	1.04	▲ 0.15	1.20	▲ 0.07
12月	623	0.5	3,121	0.9	1,339	6.9	3,832	▲ 12.2	325	5.5	151	7.1	2.15	0.13	1.23	▲ 0.18	1.04	▲ 0.13	1.23	▲ 0.08
1月	746	▲ 10.4	3,085	▲ 2.0	1,282	▲ 6.3	3,789	▲ 6.9	386	▲ 6.1	110	▲ 16.7	1.72	0.08	1.23	▲ 0.06	1.00	▲ 0.11	1.21	▲ 0.08
2月	831	6.4	3,228	▲ 0.9	1,325	8.2	3,843	2.3	507	▲ 4.0	172	▲ 6.0	1.59	0.02	1.19	0.04	1.00	▲ 0.08	1.20	▲ 0.07
3月	793	▲ 17.1	3,335	▲ 5.8	1,492	1.4	3,953	1.8	573	▲ 7.0	231	▲ 16.3	1.88	0.34	1.19	0.09	0.99	▲ 0.06	1.17	▲ 0.05
6年度	8,798	▲ 5.6	40,739	▲ 1.1	14,918	▲ 6.1	43,652	▲ 4.0	4,933	▲ 8.9	1,925	▲ 11.4	1.70	0.00	1.07	▲ 0.05	0.94	▲ 0.06	1.14	▲ 0.03
4月	1,065	▲ 1.3	3,613	▲ 3.5	1,375	5.4	4,001	8.1	531	4.1	216	▲ 0.9	1.29	0.08	1.11	0.12	0.91	▲ 0.06	1.08	▲ 0.05
5月	785	▲ 7.3	3,611	▲ 4.1	1,192	▲ 1.7	3,793	2.0	460	▲ 4.4	188	▲ 9.2	1.52	0.09	1.05	0.06	0.89	▲ 0.06	1.05	▲ 0.05
6月	678	▲ 8.9	3,529	▲ 3.4	1,296	▲ 3.6	3,658	▲ 0.9	402	▲ 6.1	155	▲ 20.9	1.91	0.10	1.04	0.03	0.88	▲ 0.09	1.06	▲ 0.06
7月	719	▲ 2.7	3,357	▲ 3.1	1,397	4.9	3,770	1.7	459	5.3	164	▲ 8.4	1.94	0.14	1.12	0.05	0.93	▲ 0.07	1.11	▲ 0.04
8月	679	▲ 5.0	3,386	1.1	1,204	▲ 7.0	3,724	▲ 1.9	354	▲ 15.7	142	▲ 16.0	1.77	▲ 0.04	1.10	▲ 0.03	0.94	▲ 0.07	1.13	▲ 0.04
9月	683	▲ 11.8	3,428	1.3	1,248	▲ 4.9	3,706	▲ 2.0	344	▲ 28.9	163	▲ 10.4	1.83	0.13	1.08	▲ 0.04	0.97	▲ 0.04	1.14	▲ 0.04
10月	694	▲ 9.3	3,368	1.4	1,416	3.7	3,717	▲ 3.5	387	▲ 18.4	135	▲ 25.8	2.04	0.26	1.10	▲ 0.06	0.97	▲ 0.05	1.16	▲ 0.03
11月	642	▲ 2.9	3,223	▲ 0.6	1,159	▲ 9.2	3,626	▲ 4.5	398	1.5	161	▲ 8.0	1.81	▲ 0.12	1.13	▲ 0.04	0.99	▲ 0.05	1.18	▲ 0.02
12月	588	▲ 5.6	3,164	1.4	1,038	▲ 22.5	3,453	▲ 9.9	291	▲ 10.5	121	▲ 19.9	1.77	▲ 0.38	1.09	▲ 0.14	1.01	▲ 0.03	1.22	▲ 0.01
1月	793	6.3	3,287	6.5	1,282	0.0	3,372	▲ 11.0	363	▲ 6.0	116	5.5	1.62	▲ 0.10	1.03	▲ 0.20	0.95	▲ 0.05	1.20	▲ 0.01
2月	676	▲ 18.7	3,279	1.6	1,176	▲ 11.2	3,388	▲ 11.8	432	▲ 14.8	148	▲ 14.0	1.74	0.15	1.03	▲ 0.16	0.96	▲ 0.04	1.19	▲ 0.01
3月	796	0.4	3,494	4.8	1,135	▲ 23.9	3,444	▲ 12.9	512	▲ 10.6	216	▲ 6.5	1.43	▲ 0.45	0.99	▲ 0.20	0.97	▲ 0.02	1.16	▲ 0.01
7年度	6,428	▲ 1.6	31,339	2.2	10,895	▲ 3.8	31,764	▲ 5.0	3,531	▲ 2.6	1,384	▲ 4.2	1.69	▲ 0.04	1.01	▲ 0.08	0.92	▲ 0.02		
4月	1,071	0.6	3,710	2.7	1,387	0.9	3,558	▲ 11.1	497	▲ 6.4	198	▲ 8.3	1.30	0.01	0.96	▲ 0.15	0.90	▲ 0.01	1.08	0.00
5月	797	1.5	3,758	4.1	1,114	▲ 6.5	3,420	▲ 9.8	494	7.4	194	3.2	1.40	▲ 0.12	0.91	▲ 0.14	0.89	0.00	1.05	0.00
6月	681	0.4	3,654	3.5	1,214	▲ 6.3	3,493	▲ 4.5	413	2.7	144	▲ 7.7	1.78	▲ 0.13	0.96	▲ 0.08	0.89	0.01	1.05	▲ 0.01
7月	647	▲ 10.0	3,459	3.0	1,453	4.0	3,664	▲ 2.8	422	▲ 8.1	160	▲ 2.4	2.25	0.31	1.06	▲ 0.06	0.93	0.00	1.09	▲ 0.02
8月	644	▲ 5.2	3,452	1.9	1,222	1.5	3,750	0.7	367	3.7	141	▲ 0.7	1.90	0.13	1.09	▲ 0.01	0.92	▲ 0.02	1.09	▲ 0.04
9月	730	6.9	3,417	▲ 0.3	1,090	▲ 12.7	3,633	▲ 2.0	372	8.1	140	▲ 14.1	1.49	▲ 0.34	1.06	▲ 0.02	0.92	▲ 0.05	1.10	▲ 0.04
10月	729	5.0	3,430	1.8	1,329	▲ 6.1	3,543	▲ 4.7	393	1.6	149	10.4	1.82	▲ 0.22	1.03	▲ 0.07	0.94	▲ 0.03	1.10	▲ 0.06
11月	546	▲ 15.0	3,286	2.0	1,159	0.0	3,446	▲ 5.0	316	▲ 20.6	155	▲ 3.7	2.12	0.31	1.05	▲ 0.08	0.93	▲ 0.06	1.12	▲ 0.06
12月	583	▲ 0.9	3,173	0.3	927	▲ 10.7	3,257	▲ 5.7	257	▲ 11.7	103	▲ 14.9	1.59	▲ 0.18	1.03	▲ 0.06	0.93	▲ 0.08		
1月																				
2月																				
3月																				

※前年比は%表記です。前年差はポイント表記です。