

令和7年12月分 主要業務指標

管内の雇用失業情勢

- 新規求職者数は、62人で前年同月より▲15人（▲19.5%）減少した。
- 月間有効求職者数は、315人で前年同月より▲7人（▲2.2%）減少した。
- 新規求人数は、116人で前年同月より▲53人（▲31.4%）減少した。

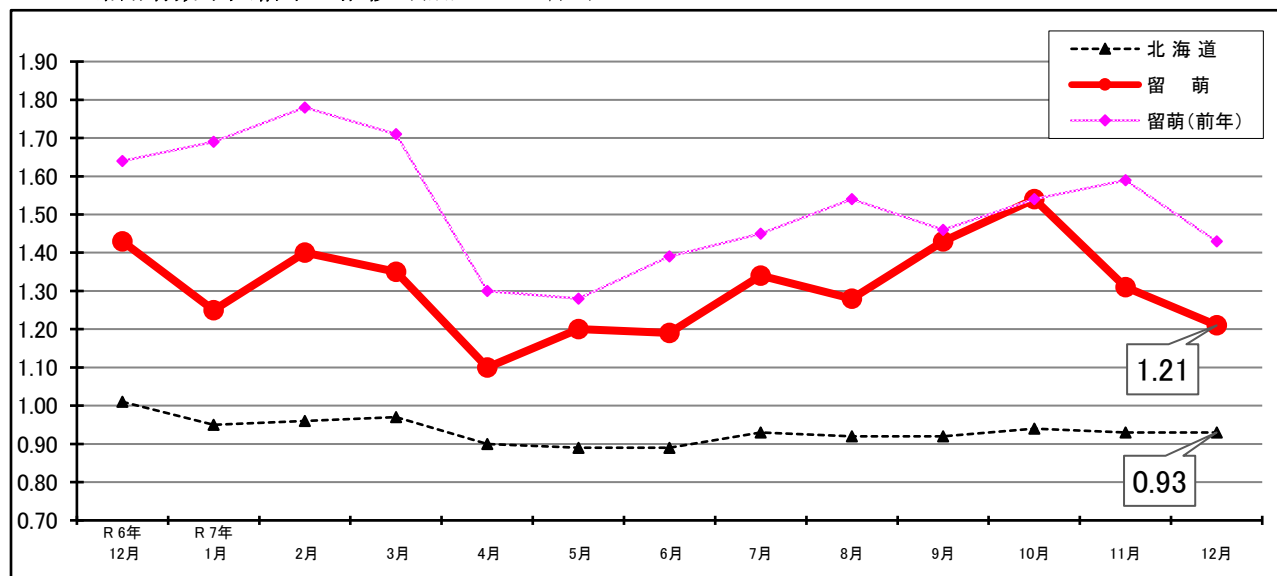
新規求人数を主要産業別にみると、

前年同月比で、食料品製造業で16人（145.5%）、複合サービス事業で4人（-%）、建設業で2人（22.2%）増加した。

一方、医療、福祉で▲42人（▲48.3%）、サービス業で▲9人（▲69.2%）、運輸業、郵便業で▲7人（▲53.8%）減少した。

- 月間有効求人数は、380人で前年同月より▲80人（▲17.4%）減少した。
- 新規求人倍率は、1.87倍で前年同月より▲0.32ポイント下回った。
- 月間有効求人倍率は、1.21倍で前年同月より▲0.22ポイント下回った。

常用有効求人倍率の推移（常用パートを含む）



常用有効求人倍率（常用パートを含む）

年月	R6年12月	R7年1月	2月	3月	4月	5月	6月	7月	8月	9月	10月	11月	12月
北海道	1.01	0.95	0.96	0.97	0.90	0.89	0.89	0.93	0.92	0.92	0.94	0.93	0.93
留萌	1.43	1.25	1.40	1.35	1.10	1.20	1.19	1.34	1.28	1.43	1.54	1.31	1.21
留萌(前年)	1.64	1.69	1.78	1.71	1.30	1.28	1.39	1.45	1.54	1.46	1.54	1.59	1.43

*1 新規学卒を除き、常用的パートを含む原数値

*2 ハローワークインターネットサービスの機能拡充に伴い、令和3年9月以降の数値には、ハローワークに来所せず、オンライン上で求職登録した求職者や、求職者がハローワークインターネットサービスの求人に直接応募した就職件数等が含まれている。

業 務 月 報

(令和7年12月分)

一般職業紹介（常用）

ハローワーク留萌

区 分 項 目							7年度	6年度	年 度
		12月分	前 年 同月分	前年同 月比 (%)	前月分	前月比 (%)	累 計	累 計	対 比 (%)
①	新 規 求 職 者 数	62	77	▲19.5	78	▲20.5	701	751	▲6.7
	うち雇用保険受給者	13	27	▲51.9	12	8.3	202	218	▲7.3
	うち45歳以上の中高年齢者	42	46	▲8.7	57	▲26.3	465	497	▲6.4
	うち55歳以上の高齢者	34	33	3.0	46	▲26.1	335	356	▲5.9
②	月 間 有 効 求 職 者 数	315	322	▲2.2	318	▲0.9	3,090 ※(343)	3,185 ※(354)	▲3.0
	うち雇用保険受給者	119	125	▲4.8	122	▲2.5	1,208	1,179	2.5
	うち45歳以上の中高年齢者	201	196	2.6	203	▲1.0	1,927	2,012	▲4.2
	うち55歳以上の高齢者	148	126	17.5	144	2.8	1,307	1,272	2.8
③	紹 介 件 数	33	27	22.2	34	▲2.9	435	426	2.1
	うち雇用保険受給者	8	12	▲33.3	9	▲11.1	128	137	▲6.6
	うち45歳以上の中高年齢者	20	11	81.8	22	▲9.1	279	252	10.7
	うち55歳以上の高齢者	12	5	140.0	14	▲14.3	164	152	7.9
④	就 職 件 数	18	13	38.5	19	▲5.3	246	258	▲4.7
	うち雇用保険受給者	5	7	▲28.6	4	25.0	80	80	0.0
	うち45歳以上の中高年齢者	9	4	125.0	14	▲35.7	154	154	0.0
	うち55歳以上の高齢者	5	3	66.7	9	▲44.4	96	100	▲4.0
	うち管外就職（道内）	4	4	0.0	3	33.3	46	31	48.4
	うち道外就職	0	1	▲100.0	0	-	1	7	▲85.7
⑤	新 規 求 人 数	116	169	▲31.4	89	30.3	1,325	1,531	▲13.5
⑥	月 間 有 効 求 人 数	380	460	▲17.4	418	▲9.1	3,949 ※(439)	4,558 ※(506)	▲13.4
⑦	充 足 数	14	8	75.0	18	▲22.2	209	238	▲12.2
比 率	紹 介 率（③ ÷ ①）	53.2%	35.1%	18.1P	43.6%	9.6P	62.1%	56.7%	5.4P
	就 職 率（④ ÷ ①）	29.0%	16.9%	12.1P	24.4%	4.6P	35.1%	34.4%	0.7P
	充 足 率（⑦ ÷ ⑤）	12.1%	4.7%	7.4P	20.2%	▲8.1P	15.8%	15.5%	0.3P
倍 率	新 規 求 人 倍 率（⑤ ÷ ①）	1.87倍	2.19倍	▲0.32P	1.14倍	0.73P	1.89倍	2.04倍	▲0.15P
	有 効 求 人 倍 率（⑥ ÷ ②）	1.21倍	1.43倍	▲0.22P	1.31倍	▲0.10P	1.28倍	1.43倍	▲0.15P

注1 学卒を除き、常用パートタイムを含む。

注2 ※（ ）は、月平均の数値、 Pは、ポイントを表す。

注3 ハローワークインターネットサービスの機能拡充に伴う令和3年9月以降の数値の取扱いについては、表紙の*2を参照。

新規求人の産業別状況 (令和7年12月分)

常用(学卒を除き、常用パートタイムを含む)

ハローワーク留萌

区分				構成比(%)		7年度	6年度	年 度 対 比 (%)	構成比(%)				
				12月分	前 年 同月分				前年同 月比(%)	7年度	6年度	7年度	6年度
産業別・規模別													
AB 農林漁業(01～04)				0	0	-	0.0%	0.0%	26	21	23.8	2.0%	1.4%
C 鉱業、採石業、砂利採取業(05)				0	0	-	0.0%	0.0%	0	0	-	0.0%	0.0%
D 建設業(06～08)				11	9	22.2	9.5%	5.3%	125	141	▲ 11.3	9.4%	9.2%
E 製造業(09～32)				27	12	125.0	23.3%	7.1%	214	152	40.8	16.2%	9.9%
09 食料品製造業				27	11	145.5	23.3%	6.5%	164	113	45.1	12.4%	7.4%
10 飲料・たばこ・飼料製造業				0	0	-	0.0%	0.0%	2	1	100.0	0.2%	0.1%
12 木材・木製品製造業				0	0	-	0.0%	0.0%	0	0	-	0.0%	0.0%
14 パルプ・紙・紙加工品製造業				0	0	-	0.0%	0.0%	0	0	-	0.0%	0.0%
15 印刷・同関連業				0	0	-	0.0%	0.0%	0	0	-	0.0%	0.0%
18 プラスチック製品製造業				0	0	-	0.0%	0.0%	0	0	-	0.0%	0.0%
21 窯業・土石製品製造業				0	0	-	0.0%	0.0%	17	20	▲ 15.0	1.3%	1.3%
24 金属製品製造業				0	0	-	0.0%	0.0%	0	0	-	0.0%	0.0%
その他の製造業				0	1	▲ 100.0	0.0%	0.6%	31	18	72.2	2.3%	1.2%
F 電気・ガス・熱供給・水道業(33～36)				0	0	-	0.0%	0.0%	5	7	▲ 28.6	0.4%	0.5%
G 情報通信業(37～41)				0	0	-	0.0%	0.0%	0	1	▲ 100.0	0.0%	0.1%
H 運輸業、郵便業(42～49)				6	13	▲ 53.8	5.2%	7.7%	115	106	8.5	8.7%	6.9%
I 卸売業、小売業(50～61)				6	12	▲ 50.0	5.2%	7.1%	87	116	▲ 25.0	6.6%	7.6%
J 金融業、保険業(62～67)				0	2	▲ 100.0	0.0%	1.2%	46	6	666.7	3.5%	0.4%
K 不動産業、物品賃貸業(68～70)				0	1	▲ 100.0	0.0%	0.6%	0	2	▲ 100.0	0.0%	0.1%
L 学術研究、専門・技術サービス業(71～74)				2	2	0.0	1.7%	1.2%	13	14	▲ 7.1	1.0%	0.9%
M 宿泊業、飲食サービス業(75～77)				7	10	▲ 30.0	6.0%	5.9%	53	55	▲ 3.6	4.0%	3.6%
75 宿泊業				7	10	▲ 30.0	6.0%	5.9%	47	43	9.3	3.5%	2.8%
76 飲食店				0	0	-	0.0%	0.0%	6	12	▲ 50.0	0.5%	0.8%
N 生活関連サービス業、娯楽業(78～80)				0	2	▲ 100.0	0.0%	1.2%	23	36	▲ 36.1	1.7%	2.4%
O 教育、学習支援業(81～82)				0	3	▲ 100.0	0.0%	1.8%	2	6	▲ 66.7	0.2%	0.4%
P 医療、福祉(83～85)				45	87	▲ 48.3	38.8%	51.5%	401	627	▲ 36.0	30.3%	41.0%
Q 複合サービス事業(86～87)				4	0	-	3.4%	0.0%	34	25	36.0	2.6%	1.6%
R サービス業(88～96)				4	13	▲ 69.2	3.4%	7.7%	128	156	▲ 17.9	9.7%	10.2%
ST 公務、その他(97～99)				4	3	33.3	3.4%	1.8%	53	60	▲ 11.7	4.0%	3.9%
事業 所規 模別	～ 4人	7	13	▲ 46.2	6.0%	7.7%	101	132	▲ 23.5	7.6%	8.6%		
	5 ～ 29人	45	96	▲ 53.1	38.8%	56.8%	740	800	▲ 7.5	55.8%	52.3%		
	30 ～ 99人	38	44	▲ 13.6	32.8%	26.0%	321	348	▲ 7.8	24.2%	22.7%		
	100 ～ 299人	9	14	▲ 35.7	7.8%	8.3%	109	180	▲ 39.4	8.2%	11.8%		
	300人～	17	2	750.0	14.7%	1.2%	54	71	▲ 23.9	4.1%	4.6%		
合 計				116	169	▲ 31.4			1,325	1,531	▲ 13.5		

(注) 令和5年7月改定の「日本標準産業分類」に基づく区分により表章したもの。

新規求職者の年齢別、職業別状況 (令和7年12月分)

常 用 (学卒を除き、常用パートタイムを含む)

ハローワーク留萌

区 分 年齢別、職業別				構成比 (%)		7年度	6年度	年 度	構成比 (%)	
	12月分	前 年 同月分	前年同 月比 (%)	7年度	6年度	累 計	累 計	対 比 (%)	7年度	6年度
合 計	62	77	▲19.5			701	751	▲6.7		
19歳以下	1	1	0.0	1.6%	1.3%	7	9	▲22.2	1.0%	1.2%
20～24歳	3	5	▲40.0	4.8%	6.5%	31	42	▲26.2	4.4%	5.6%
25～29歳	3	5	▲40.0	4.8%	6.5%	45	44	2.3	6.4%	5.9%
30～34歳	4	9	▲55.6	6.5%	11.7%	38	45	▲15.6	5.4%	6.0%
35～39歳	3	6	▲50.0	4.8%	7.8%	51	54	▲5.6	7.3%	7.2%
40～44歳	6	5	20.0	9.7%	6.5%	64	60	6.7	9.1%	8.0%
45～49歳	4	8	▲50.0	6.5%	10.4%	58	71	▲18.3	8.3%	9.5%
50～54歳	4	5	▲20.0	6.5%	6.5%	72	70	2.9	10.3%	9.3%
55～59歳	7	6	16.7	11.3%	7.8%	63	66	▲4.5	9.0%	8.8%
60～64歳	7	6	16.7	11.3%	7.8%	77	79	▲2.5	11.0%	10.5%
65歳以上	20	21	▲4.8	32.3%	27.3%	195	211	▲7.6	27.8%	28.1%
44歳以下	20	31	▲35.5	32.3%	40.3%	236	254	▲7.1	33.7%	33.8%
45歳以上	42	46	▲8.7	67.7%	59.7%	465	497	▲6.4	66.3%	66.2%
55歳以上	34	33	3.0	54.8%	42.9%	335	356	▲5.9	47.8%	47.4%
専門的・技術的職業	1	2	▲50.0	1.6%	2.6%	64	71	▲9.9	9.1%	9.5%
管理的職業	0	0	－	0.0%	0.0%	0	0	－	0.0%	0.0%
事務的職業	12	17	▲29.4	19.4%	22.1%	160	167	▲4.2	22.8%	22.2%
販売の職業	3	6	▲50.0	4.8%	7.8%	24	42	▲42.9	3.4%	5.6%
サービスの職業	7	11	▲36.4	11.3%	14.3%	82	135	▲39.3	11.7%	18.0%
保安の職業	3	3	0.0	4.8%	3.9%	16	24	▲33.3	2.3%	3.2%
農林漁業の職業	3	5	▲40.0	4.8%	6.5%	23	17	35.3	3.3%	2.3%
輸送・機械運転の職業	4	5	▲20.0	6.5%	6.5%	64	57	12.3	9.1%	7.6%
生産工程・建設・採掘・ 運搬・清掃・包装等の職業	17	17	0.0	27.4%	22.1%	150	149	0.7	21.4%	19.8%
その他の職業	12	11	9.1	19.4%	14.3%	118	89	32.6	16.8%	11.9%

* ハローワークインターネットサービスの機能拡充に伴う令和3年9月以降の数値の取扱いについては、表紙の*2を参照。

* 職業別指標は、平成21年12月改定の「日本標準職業分類」に基づく区分。

新規求職者の態様別状況
(令和7年12月分)

常 用 (学卒を除き、常用パートタイムを含む)

ハローワーク留萌

区 分 項 目	年 齢 階 層 別	12月分	前 年 同月分	前年同 月比(%)	7年度 累 計	6年度 累 計	年度対比 (%)	7年度 構成比	6年度 構成比
計	計	62	77	▲19.5	701	751	▲6.7		
	4 5 歳未満	20	31	▲35.5	236	254	▲7.1		
	4 5 歳以上	42	46	▲8.7	465	497	▲6.4		
	55歳以上	34	33	3.0	335	356	▲5.9		
在 職 者	計	12	14	▲14.3	117	161	▲27.3	16.7%	21.4%
	4 5 歳未満	7	10	▲30.0	59	83	▲28.9	25.0%	32.7%
	4 5 歳以上	5	4	25.0	58	78	▲25.6	12.5%	15.7%
	55歳以上	3	1	200.0	37	42	▲11.9	11.0%	11.8%
事 業 主 都 合	計	19	26	▲26.9	187	187	0.0	26.7%	24.9%
	4 5 歳未満	1	7	▲85.7	34	27	25.9	14.4%	10.6%
	4 5 歳以上	18	19	▲5.3	153	160	▲4.4	32.9%	32.2%
	55歳以上	16	15	6.7	111	122	▲9.0	33.1%	34.3%
自 己 都 合	計	25	28	▲10.7	290	303	▲4.3	41.4%	40.3%
	4 5 歳未満	9	13	▲30.8	112	119	▲5.9	47.5%	46.9%
	4 5 歳以上	16	15	6.7	178	184	▲3.3	38.3%	37.0%
	55歳以上	13	12	8.3	131	136	▲3.7	39.1%	38.2%
無 業 者	計	4	6	▲33.3	81	75	8.0	11.6%	10.0%
	4 5 歳未満	3	1	200.0	29	23	26.1	12.3%	9.1%
	4 5 歳以上	1	5	▲80.0	52	52	0.0	11.2%	10.5%
	55歳以上	0	2	▲100.0	33	37	▲10.8	9.9%	10.4%
そ の 他	計	2	3	▲33.3	26	25	4.0	3.7%	3.3%
	4 5 歳未満	0	0	-	2	2	0.0	0.8%	0.8%
	4 5 歳以上	2	3	▲33.3	24	23	4.3	5.2%	4.6%
	55歳以上	2	3	▲33.3	23	19	21.1	6.9%	5.3%

* その他：定年退職者、自営業者

* ハローワークインターネットサービスの機能拡充に伴う令和3年9月以降の数値の取扱いについては、表紙の*2を参照。

労働市場指標

常用(学卒を除き、常用パートタイムを含む)

ハローワーク留萌

年度 月	新規求職者数		新規求人数		新規求人倍率		月間有効求職者数		月間有効求人数		就職件数		有効求人倍率					
	対前年増減比	対前年増減比	対前年増減比	対前年増減比	対前年増減比	対前年増減比	対前年増減比	対前年増減比	対前年増減比	対前年増減比	対前年増減比	対前年増減比	留萌	対前年増減比	全道	対前年増減比	全国	対前年増減比
	(人)	(%)	(人)	(%)	(倍)	(%)	(人)	(%)	(人)	(%)	(人)	(%)	(倍)	(ポイント)	(倍)	(ポイント)	(倍)	(ポイント)
29年	1,337	▲2.7	2,720	▲5.3	2.03	▲0.06	5,112	▲6.5	7,717	▲3.5	487	▲20.6	1.51	0.05	1.11	0.07	1.38	0.13
30年	1,380	3.2	2,435	▲10.5	1.76	▲0.27	5,294	3.6	6,930	▲10.2	557	14.4	1.31	▲0.20	1.17	0.06	1.46	0.08
1年	1,340	▲2.9	2,554	4.9	1.91	0.15	5,173	▲2.3	7,127	2.8	509	▲8.6	1.38	0.07	1.19	0.02	1.41	▲0.05
2年	1,071	▲20.1	2,421	▲5.2	2.26	0.35	4,931	▲4.7	6,808	▲4.5	454	▲10.8	1.38	0.00	0.96	▲0.23	1.01	▲0.40
3年	1,085	1.3	2,619	8.2	2.41	0.15	4,779	▲3.1	7,321	7.5	420	▲7.5	1.53	0.15	0.98	0.02	1.05	0.04
4年	1,065	▲1.8	2,837	8.3	2.66	0.25	4,496	▲5.9	8,139	11.2	375	▲10.7	1.81	0.28	1.09	0.11	1.19	0.14
5年	1,016	▲4.6	2,315	▲18.4	2.28	▲0.38	4,309	▲4.2	6,648	▲18.3	387	3.2	1.54	▲0.27	1.00	▲0.09	1.17	▲0.02
4	156	3.3	166	▲23.1	1.06	▲0.37	423	▲14.7	582	▲12.0	47	▲26.6	1.38	0.05	0.97	▲0.03	1.13	0.07
5	105	20.7	156	▲21.6	1.49	▲0.80	417	▲11.3	554	▲16.7	45	32.4	1.33	▲0.08	0.95	▲0.05	1.10	0.04
6	103	21.2	241	▲18.0	2.34	▲1.12	401	▲4.8	541	▲19.5	45	114.3	1.35	▲0.25	0.97	▲0.07	1.12	0.03
7	64	▲11.1	200	▲16.0	3.13	▲0.18	358	▲5.8	565	▲17.8	23	▲17.9	1.58	▲0.23	1.00	▲0.10	1.15	0.00
8	71	2.9	143	▲22.3	2.01	▲0.66	366	▲2.4	556	▲17.9	26	4.0	1.52	▲0.29	1.01	▲0.11	1.17	▲0.01
9	66	▲17.5	252	▲22.7	3.82	▲0.26	362	▲3.2	569	▲21.1	28	0.0	1.57	▲0.36	1.01	▲0.15	1.18	▲0.02
10	83	69.4	209	▲1.9	2.52	▲1.83	360	9.1	555	▲20.1	35	16.7	1.54	▲0.57	1.02	▲0.14	1.19	▲0.04
11	52	▲13.3	120	▲45.0	2.31	▲1.32	326	10.1	516	▲27.0	28	33.3	1.58	▲0.81	1.04	▲0.15	1.20	▲0.07
12	63	▲3.1	208	▲21.5	3.30	▲0.78	313	9.1	513	▲25.0	21	40.0	1.64	▲0.74	1.04	▲0.13	1.23	▲0.08
1	79	▲22.5	200	▲0.5	2.53	0.56	311	▲2.2	525	▲21.2	14	0.0	1.69	▲0.40	1.00	▲0.11	1.21	▲0.08
2	73	▲33.6	195	0.5	2.67	0.91	330	▲5.2	588	▲8.1	31	29.2	1.78	▲0.06	1.00	▲0.08	1.20	▲0.07
3	101	▲25.2	225	▲22.1	2.23	0.09	342	▲14.7	584	▲12.0	44	▲38.0	1.71	0.05	0.99	▲0.06	1.17	▲0.05
6年	1,011	▲0.5	2,012	▲13.1	1.99	▲0.29	4,182	▲2.9	5,887	▲11.4	355	▲8.3	1.41	▲0.13	0.94	▲0.06	1.14	▲0.03
4	164	5.1	169	1.8	1.03	▲0.03	417	▲1.4	544	▲6.5	36	▲23.4	1.30	▲0.08	0.91	▲0.06	1.08	▲0.05
5	100	▲4.8	167	7.1	1.67	0.18	419	0.5	535	▲3.4	41	▲8.9	1.28	▲0.05	0.89	▲0.06	1.05	▲0.05
6	87	▲15.5	215	▲10.8	2.47	0.13	391	▲2.5	543	0.4	34	▲24.4	1.39	0.04	0.88	▲0.09	1.06	▲0.06
7	79	23.4	174	▲13.0	2.20	▲0.93	361	0.8	523	▲7.4	36	56.5	1.45	▲0.13	0.93	▲0.07	1.11	▲0.04
8	37	▲47.9	123	▲14.0	3.32	1.31	317	▲13.4	489	▲12.1	24	▲7.7	1.54	0.02	0.94	▲0.07	1.13	▲0.04
9	71	7.6	196	▲22.2	2.76	▲1.06	325	▲10.2	474	▲16.7	26	▲7.1	1.46	▲0.11	0.97	▲0.04	1.14	▲0.04
10	72	▲13.3	205	▲1.9	2.85	0.33	321	▲10.8	495	▲10.8	27	▲22.9	1.54	0.00	0.97	▲0.05	1.16	▲0.03
11	64	23.1	113	▲5.8	1.77	▲0.54	312	▲4.3	495	▲4.1	21	▲25.0	1.59	0.01	0.99	▲0.05	1.18	▲0.02
12	77	22.2	169	▲18.8	2.19	▲1.11	322	2.9	460	▲10.3	13	▲38.1	1.43	▲0.21	1.01	▲0.03	1.22	▲0.01
1	80	1.3	132	▲34.0	1.65	▲0.88	325	4.5	407	▲22.5	20	42.9	1.25	▲0.44	0.95	▲0.05	1.20	▲0.01
2	81	11.0	185	▲5.1	2.28	▲0.39	328	▲0.6	458	▲22.1	26	▲16.1	1.40	▲0.38	0.96	▲0.04	1.19	▲0.01
3	99	▲2.0	164	▲27.1	1.66	▲0.57	344	0.6	464	▲20.5	51	15.9	1.35	▲0.36	0.97	▲0.02	1.16	▲0.01
7年	701	▲30.7	1,325	▲34.1	1.89	▲0.10	3,090	▲26.1	3,949	▲32.9	246	▲30.7	1.28	▲0.13				
4	171	4.3	172	1.8	1.01	▲0.02	425	1.9	466	▲14.3	43	19.4	1.10	▲0.20	0.90	▲0.01	1.08	0.00
5	71	▲29.0	157	▲6.0	2.21	0.54	397	▲5.3	476	▲11.0	40	▲2.4	1.20	▲0.08	0.89	0.00	1.05	0.00
6	85	▲2.3	144	▲33.0	1.69	▲0.78	375	▲4.1	448	▲17.5	31	▲8.8	1.19	▲0.20	0.89	0.01	1.05	▲0.01
7	60	▲24.1	164	▲5.7	2.73	0.53	331	▲8.3	445	▲14.9	28	▲22.2	1.34	▲0.11	0.93	0.00	1.09	▲0.02
8	54	45.9	131	6.5	2.43	▲0.89	321	1.3	412	▲15.7	24	0.0	1.28	▲0.26	0.92	▲0.02	1.09	▲0.04
9	57	▲19.7	155	▲20.9	2.72	▲0.04	301	▲7.4	430	▲9.3	25	▲3.8	1.43	▲0.03	0.92	▲0.05	1.10	▲0.04
10	63	▲12.5	197	▲3.9	3.13	0.28	307	▲4.4	474	▲4.2	18	▲33.3	1.54	0.00	0.94	▲0.03	1.10	▲0.06
11	78	21.9	89	▲21.2	1.14	▲0.63	318	1.9	418	▲15.6	19	▲9.5	1.31	▲0.28	0.93	▲0.06	1.12	▲0.06
12	62	▲19.5	116	▲31.4	1.87	▲0.32	315	▲2.2	380	▲17.4	18	38.5	1.21	▲0.22	0.93	▲0.08		
1																		
2																		
3																		

※1 有効求人倍率は原数値で表示。

※2 ハローワークインターネットサービスの機能拡充に伴う令和3年9月以降の数値の取扱いについては、表紙の*2を参照。

雇用保険適用・給付主要項目

(令和7年12月分)

ハローワーク留萌

項目/区分				当月			当月までの累計			
					前年同月	前年同月 対比(%)		前年度累計	前年度累 計対比(%)	
適 用	事 業 所	適用事業所数		835	853	▲ 2.1	－	－	－	
		設 置 数		1	2	▲ 50.0	11	14	▲ 21.4	
		廃 止 数		0	0	－	32	20	60.0	
	被 保 険 者	一 般	被保険者数		6,687	6,865	▲ 2.6	－	－	－
			取 得 数		56	55	1.8	778	875	▲ 11.1
			喪 失 数		54	66	▲ 18.2	776	846	▲ 8.3
			うち事業主都合		1	10	▲ 90.0	103	116	▲ 11.2
		高 年 齢	被保険者数		1,249	1,200	4.1	－	－	－
			取 得 数		6	3	100.0	95	105	▲ 9.5
			喪 失 数		28	27	3.7	185	211	▲ 12.3
		特 例	被保険者数		427	420	1.7	－	－	－
			取 得 数		4	13	▲ 69.2	609	701	▲ 13.1
			喪 失 数		152	206	▲ 26.2	331	385	▲ 14.0
給 付	被 保 険 者 種 類	一 般	受給資格決定数		17	29	▲ 41.4	251	254	▲ 1.2
			初 回 受 給 者		16	16	0.0	235	199	18.1
			受給者実人員		94	79	19.0	－	－	－
			支給金額(千円)		10,278	8,256	24.5	110,992	95,245	16.5
		高 年 齢	受給資格決定数		17	16	6.3	122	142	▲ 14.1
			受 給 者 数		6	10	▲ 40.0	106	132	▲ 19.7
			支給金額(千円)		1,122	2,317	▲ 51.6	24,421	28,579	▲ 14.5
		特 例	受給資格決定数		115	183	▲ 37.2	275	328	▲ 16.2
			受 給 者 数		82	68	20.6	349	335	4.2
			支給金額(千円)		17,962	13,976	28.5	81,037	75,280	7.6

※ 適用事業所数及び被保険者数については、月末現在の数である。