



# 雇用ニュース



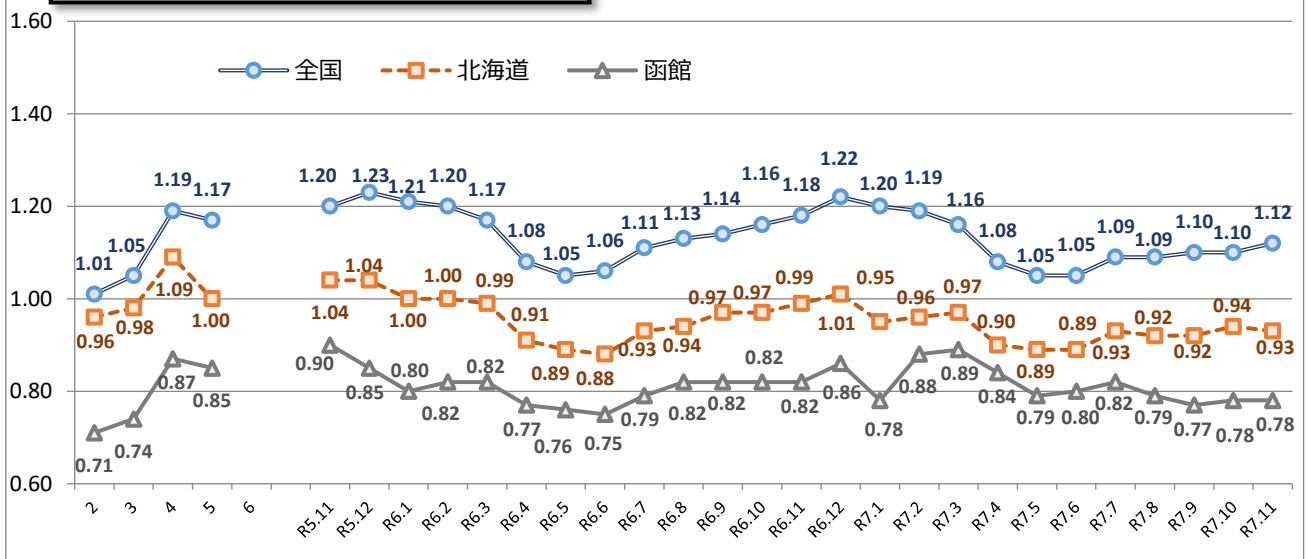
# はこだて

令和7年11月内容  
(令和7年12月26日発行)



函館公共職業安定所  
〒040-8609 函館市新川町26番 6号  
TEL (0138) 26-0735 FAX (0138) 26-3162  
[http://hokkaido-hellowork.jsite.mhlw.go.jp/list/\\_119652.html](http://hokkaido-hellowork.jsite.mhlw.go.jp/list/_119652.html)

有効求人倍率の推移（常用原数値）



## = INDEX =

1. 雇用失業情勢・・・・・・・・・・・・・1頁
2. 職業紹介関係主要指標・・・・・・・・・・・・・2頁
3. 求人の動向・・・・・・・・・・・・・3頁
4. 正社員求人の動向・・・・・・・・・・・・・4頁
5. 求職者の動向・・・・・・・・・・・・・5頁
6. 施設別職業紹介状況・・・・・・・・・・・・・6頁
7. 職業別求人・求職バランスシート・・・・・・・・7頁
8. 職業別求人・求職・賃金状況・・・・・・・・8頁
9. 雇用保険関係主要指標・・・・・・・・・・・・・9頁

(注)ハローワークインターネットサービスの機能拡充に伴い、令和3年9月以降の数値には、ハローワークに来所せず、オンライン上で求職登録した求職者数や、求職者がハローワークインターネットサービスの求人に直接応募した就職件数等が含まれている。

本資料は、下記函館公共職業安定所の管轄する区域で取り扱った数値を取りまとめたものです。

### ハローワークはこだて（函館公共職業安定所）

〒040-8609 函館市新川町26番6号

電話(0138)26-0735

管轄区域：函館市、北斗市、松前町、福島町、木古内町、知内町、七飯町、鹿部町、森町

### ハローワークえさし（函館公共職業安定所江差出張所）

〒043-8609 檜山郡江差町姥神町167 江差地方合同庁舎1F

電話(0139)52-0178

管轄区域：江差町、上ノ国町、厚沢部町、乙部町、奥尻町、せたな町大成区、八雲町熊石

### ハローワークやくも（函館公共職業安定所八雲出張所）

〒049-3113 二海郡八雲町相生町108-8 八雲地方合同庁舎1F

電話(0137)62-2509

管轄区域：八雲町（熊石を除く）、長万部町、今金町、せたな町北桧山区、せたな町瀬棚区

### ハローワークプラザはこだて

〒041-0806 函館市美原1丁目4番3号 エスポワール石沢ビル2F

電話 (0138)45-8609

※雇用保険の各種手続きや従業員の求人募集、障がい者の職業相談、教育訓練給付は取り扱っておりません

# 1. 11月の雇用失業情勢

新規求人数は1,705人と対前年同月増減率▲12.1%（▲234人）減少し、2か月連続で前年同月を下回った。  
 月間有効求人数は5,205人と同▲7.8%（▲440人）減少し、31か月連続で前年同月を下回った。  
 新規求職申込件数は1,150人と同▲3.6%（▲43人）減少し、2か月連続で前年同月を下回った。  
 月間有効求職者数は6,661人と同▲3.1%（▲213人）減少し、15か月連続で前年同月を下回った。  
 この結果、令和7年11月の有効求人倍率は、0.78倍（前年同月0.82倍）となり、前年同月を0.04ポイント下回った（4か月連続）。  
 先行指標とされる新規求人倍率は、1.48倍（前年同月1.63倍）と、前年同月を0.15ポイント下回った（2か月ぶり）。

		令和7年11月	令和6年11月	対前年増減差	対前年増減率	今年度累計	前年度累計	対前年増減率・差
常 用 計	1.新規求人数 (人)	1,705	1,939	▲234	▲12.1%	15,158	16,179	▲6.3%
	2.月間有効求人数 (人)	5,205	5,645	▲440	▲7.8%	*5,445	*5,714	▲4.7%
	3.充足数 (件)	207	247	▲40	▲16.2%	2,191	2,365	▲7.4%
	4.新規求職申込件数 (件)	1,150	1,193	▲43	▲3.6%	10,412	10,642	▲2.2%
	5.月間有効求職者数 (人)	6,661	6,874	▲213	▲3.1%	*6,828	*7,213	▲5.3%
	6.紹介件数 (件)	641	699	▲58	▲8.3%	6,346	6,842	▲7.2%
	7.就職件数 (件)	240	258	▲18	▲7.0%	2,388	2,572	▲7.2%
	8.有効求人倍率 (2/5)	0.78 倍	0.82 倍	▲0.04 P		0.80 倍	0.79 倍	+0.01 P
	9.新規求人倍率 (1/4)	1.48 倍	1.63 倍	▲0.15 P		1.46 倍	1.52 倍	▲0.06 P
	10.就職率 (7/4×100)	20.9%	21.6%	▲0.7 P		22.9%	24.2%	▲1.3 P
	11.充足率 (3/1×100)	12.1%	12.7%	▲0.6 P		14.5%	14.6%	▲0.1 P
う ち フ ル タ イ ム	12.新規求人数 (人)	1,139	1,287	▲148	▲11.5%	10,294	10,934	▲5.9%
	13.月間有効求人数 (人)	3,493	3,764	▲271	▲7.2%	*3,718	*3,871	▲4.0%
	14.充足数 (件)	129	172	▲43	▲25.0%	1,355	1,500	▲9.7%
	15.新規求職申込件数 (件)	754	743	+11	1.5%	6,554	6,683	▲1.9%
	16.月間有効求職者数 (人)	4,034	4,145	▲111	▲2.7%	*4,146	*4,358	▲4.9%
	17.紹介件数 (件)	407	492	▲85	▲17.3%	4,176	4,538	▲8.0%
	18.就職件数 (件)	152	177	▲25	▲14.1%	1,498	1,635	▲8.4%
	19.有効求人倍率 (13/16)	0.87 倍	0.91 倍	▲0.04 P		0.90 倍	0.89 倍	+0.01 P
	20.新規求人倍率 (12/15)	1.51 倍	1.73 倍	▲0.22 P		1.57 倍	1.64 倍	▲0.07 P
	21.就職率 (18/15×100)	20.2%	23.8%	▲3.6 P		22.9%	24.5%	▲1.6 P
	22.充足率 (14/12×100)	11.3%	13.4%	▲2.1 P		13.2%	13.7%	▲0.5 P
う ち パ ー ト タ イ ム	23.新規求人数 (人)	566	652	▲86	▲13.2%	4,864	5,245	▲7.3%
	24.月間有効求人数 (人)	1,712	1,881	▲169	▲9.0%	*1,727	*1,843	▲6.3%
	25.充足数 (件)	78	75	+3	4.0%	836	865	▲3.4%
	26.新規求職申込件数 (件)	396	450	▲54	▲12.0%	3,858	3,959	▲2.6%
	27.月間有効求職者数 (人)	2,627	2,729	▲102	▲3.7%	*2,682	*2,855	▲6.1%
	28.紹介件数 (件)	234	207	+27	13.0%	2,170	2,304	▲5.8%
	29.就職件数 (件)	88	81	+7	8.6%	890	937	▲5.0%
	30.有効求人倍率 (24/27)	0.65 倍	0.69 倍	▲0.04 P		0.64 倍	0.65 倍	▲0.01 P
	31.新規求人倍率 (23/26)	1.43 倍	1.45 倍	▲0.02 P		1.26 倍	1.32 倍	▲0.06 P
	32.就職率 (29/26×100)	22.2%	18.0%	+4.2 P		23.1%	23.7%	▲0.6 P
	33.充足率 (25/23×100)	13.8%	11.5%	+2.3 P		17.2%	16.5%	+0.7 P

※月間有効求人数及び月間有効求職者数の年度は月間平均値。有効求人倍率は原数値。

※ハローワークインターネットサービスの機能拡充に伴う令和3年9月以降の数値の取扱いについては、表紙の(注)を参照。

## 2. 職業紹介関係主要指標（新規学卒者を除きパートタイムを含む常用）

	新規求人数		新規求職申込件数		新規求人倍率		月間有効求人数		月間有効求職者数		有効求人倍率					
	(人)	増減率	(件)	増減率	(倍)	増減差P	(人)	増減率	(人)	増減率	函館	増減差P	北海道	増減差P	全国	増減差P
平成26年度	31,120	3.2%	23,678	▲4.5%	1.31	+0.09	*6,880	4.7%	*8,326	▲6.2%	0.83	+0.09	0.86	▲0.02	1.00	+0.57
平成27年度	32,278	3.7%	22,093	▲6.7%	1.46	+0.15	*7,188	4.5%	*7,911	▲5.0%	0.91	+0.08	0.96	+0.10	1.11	+0.11
平成28年度	32,643	1.1%	20,801	▲5.8%	1.57	+0.11	*7,414	3.1%	*7,304	▲7.7%	1.02	+0.11	1.04	+0.08	1.25	+0.14
平成29年度	32,516	▲0.4%	19,426	▲6.6%	1.67	+0.10	*7,485	1.0%	*7,088	▲3.0%	1.06	+0.04	1.11	+0.07	1.38	+0.13
平成30年度	32,452	▲0.2%	19,242	▲0.9%	1.69	+0.02	*7,378	▲1.4%	*7,134	0.7%	1.03	▲0.03	1.17	+0.06	1.46	+0.08
令和1年度	28,707	▲11.5%	18,733	▲2.6%	1.53	▲0.16	*6,722	▲8.9%	*7,175	0.6%	0.94	▲0.09	1.19	+0.02	1.41	▲0.05
令和2年度	23,448	▲18.3%	18,430	▲1.6%	1.27	▲0.26	*5,330	▲20.7%	*7,465	4.0%	0.71	▲0.23	0.96	▲0.23	1.01	▲0.40
令和3年度	24,179	3.1%	18,017	▲2.2%	1.34	+0.07	*5,578	4.7%	*7,489	0.3%	0.74	+0.03	0.98	+0.02	1.05	+0.04
令和4年度	26,972	11.6%	17,380	▲3.5%	1.55	+0.21	*6,346	13.8%	*7,324	▲2.2%	0.87	+0.13	1.09	+0.11	1.19	+0.14
令和5年度	25,880	▲4.0%	16,794	▲3.4%	1.54	▲0.01	*6,067	▲4.4%	*7,155	▲2.3%	0.85	▲0.02	1	▲0.09	1.17	▲0.02
4月	2,622	▲2.6%	1,761	▲8.5%	1.49	+0.09	6,196	0.9%	7,528	▲5.8%	0.82	+0.05	0.97	▲0.03	1.13	+0.07
5月	1,978	4.8%	1,461	▲3.2%	1.35	+0.10	6,147	▲1.2%	7,429	▲5.8%	0.83	+0.04	0.95	▲0.05	1.10	+0.04
6月	2,013	▲4.5%	1,304	▲9.5%	1.54	+0.08	6,135	▲2.7%	7,264	▲4.6%	0.84	+0.01	0.97	▲0.07	1.12	+0.03
7月	2,657	▲6.4%	1,165	▲11.9%	2.28	+0.13	6,288	▲3.7%	6,919	▲5.5%	0.91	+0.02	1.00	▲0.10	1.15	±0.00
8月	1,804	▲10.8%	1,351	▲5.0%	1.34	▲0.08	6,078	▲6.4%	6,951	▲5.8%	0.87	▲0.01	1.01	▲0.11	1.17	▲0.01
9月	1,919	▲7.4%	1,345	8.3%	1.43	▲0.24	6,008	▲9.3%	6,995	▲2.9%	0.86	▲0.06	1.01	▲0.15	1.18	▲0.02
10月	2,731	▲6.1%	1,314	1.9%	2.08	▲0.17	6,132	▲8.4%	7,041	▲1.0%	0.87	▲0.07	1.02	▲0.14	1.19	▲0.04
11月	1,934	▲3.3%	1,219	▲2.8%	1.59	▲0.01	6,173	▲6.4%	6,887	0.0%	0.90	▲0.06	1.04	▲0.15	1.20	▲0.07
12月	1,415	▲11.8%	1,160	▲1.4%	1.22	▲0.14	5,714	▲6.9%	6,748	0.4%	0.85	▲0.06	1.04	▲0.13	1.23	▲0.08
1月	2,634	6.5%	1,562	1.6%	1.69	+0.08	5,613	▲3.1%	7,057	1.3%	0.80	▲0.03	1.00	▲0.11	1.21	▲0.08
2月	2,136	▲6.9%	1,515	2.2%	1.41	▲0.14	6,000	▲2.5%	7,354	1.7%	0.82	▲0.03	1.00	▲0.08	1.20	▲0.07
3月	2,037	▲1.6%	1,637	▲7.9%	1.24	+0.08	6,318	▲2.3%	7,684	1.4%	0.82	▲0.03	0.99	▲0.06	1.17	▲0.05
令和6年度	24,297	▲6.1%	16,104	▲4.1%	1.51	▲0.03	*5,708	▲5.9%	*7,039	▲1.6%	0.81	▲0.04	0.94	▲0.06	1.14	▲0.03
4月	2,374	▲9.5%	1,877	6.6%	1.26	▲0.23	5,939	▲4.1%	7,673	1.9%	0.77	▲0.05	0.91	▲0.06	1.08	▲0.05
5月	1,834	▲7.3%	1,492	2.1%	1.23	▲0.12	5,832	▲5.1%	7,718	3.9%	0.76	▲0.07	0.89	▲0.06	1.05	▲0.05
6月	1,843	▲8.4%	1,220	▲6.4%	1.51	▲0.03	5,650	▲7.9%	7,499	3.2%	0.75	▲0.09	0.88	▲0.09	1.06	▲0.06
7月	2,261	▲14.9%	1,215	4.3%	1.86	▲0.42	5,647	▲10.2%	7,175	3.7%	0.79	▲0.12	0.93	▲0.07	1.11	▲0.04
8月	1,899	5.3%	1,120	▲17.1%	1.70	+0.36	5,716	▲6.0%	6,984	0.5%	0.82	▲0.05	0.94	▲0.07	1.13	▲0.04
9月	1,697	▲11.6%	1,151	▲14.4%	1.47	+0.04	5,579	▲7.1%	6,814	▲2.6%	0.82	▲0.04	0.97	▲0.04	1.14	▲0.04
10月	2,332	▲14.6%	1,374	4.6%	1.70	▲0.38	5,706	▲6.9%	6,964	▲1.1%	0.82	▲0.05	0.97	▲0.05	1.16	▲0.03
11月	1,939	0.3%	1,193	▲2.1%	1.63	+0.04	5,645	▲8.6%	6,874	▲0.2%	0.82	▲0.08	0.99	▲0.05	1.18	▲0.02
12月	1,639	15.8%	1,167	0.6%	1.40	+0.18	5,570	▲2.5%	6,495	▲3.7%	0.86	+0.01	1.01	▲0.03	1.22	▲0.01
1月	2,115	▲19.7%	1,522	▲2.6%	1.39	▲0.30	5,257	▲6.3%	6,769	▲4.1%	0.78	▲0.02	0.95	▲0.05	1.20	▲0.01
2月	2,356	10.3%	1,256	▲17.1%	1.88	+0.47	5,850	▲2.5%	6,667	▲9.3%	0.88	+0.06	0.96	▲0.04	1.19	▲0.01
3月	2,008	▲1.4%	1,517	▲7.3%	1.32	+0.08	6,108	▲3.3%	6,838	▲11.0%	0.89	+0.07	0.97	▲0.02	1.16	▲0.01
令和7年度																
4月	2,169	▲8.6%	1,866	▲0.6%	1.16	▲0.10	5,913	▲0.4%	7,065	▲7.9%	0.84	+0.07	0.90	▲0.01	1.08	±0.00
5月	1,898	3.5%	1,380	▲7.5%	1.38	+0.15	5,676	▲2.7%	7,156	▲7.3%	0.79	+0.03	0.89	±0.00	1.05	±0.00
6月	1,866	1.2%	1,225	0.4%	1.52	+0.01	5,603	▲0.8%	6,976	▲7.0%	0.80	+0.05	0.89	+0.01	1.05	▲0.01
7月	1,982	▲12.3%	1,199	▲1.3%	1.65	▲0.21	5,472	▲3.1%	6,682	▲6.9%	0.82	+0.03	0.93	±0.00	1.09	▲0.02
8月	1,706	▲10.2%	1,148	2.5%	1.49	▲0.21	5,244	▲8.3%	6,644	▲4.9%	0.79	▲0.03	0.92	▲0.02	1.09	▲0.04
9月	1,730	1.9%	1,205	4.7%	1.44	▲0.03	5,158	▲7.5%	6,686	▲1.9%	0.77	▲0.05	0.92	▲0.05	1.10	▲0.04
10月	2,102	▲9.9%	1,239	▲9.8%	1.70	±0.00	5,289	▲7.3%	6,750	▲3.1%	0.78	▲0.04	0.94	▲0.03	1.10	▲0.06
11月	1,705	▲12.1%	1,150	▲3.6%	1.48	▲0.15	5,205	▲7.8%	6,661	▲3.1%	0.78	▲0.04	0.93	▲0.06	1.12	▲0.06
12月																
1月																
2月																
3月																
今年度累計	15,158	▲6.3%	10,412	▲2.2%	1.46	▲0.06	5,445	▲4.7%	6,828	▲5.3%	0.80	+0.01	0.91	▲0.02	1.08	▲0.03
前年度累計	16,179	▲8.4%	10,642	▲2.5%	1.52	▲0.10	5,714	▲7.0%	7,213	1.2%	0.79	▲0.07	0.93	▲0.06	1.11	▲0.04

※月間有効求人数及び月間有効求職者数の年度は月間平均値。有効求人倍率は原数値。

※ハローワークインターネットサービスの機能拡充に伴う令和3年9月以降の数値の取扱いについては、表紙の(注)を参照。

### 3. 求人の動向（新規学卒者を除きパートタイムを含む常用）

新規求人数は1,705人（対前年同月増減率▲12.1%、▲234人）と減少し、2か月連続で前年同月を下回った。

求人数減少の主な産業は、「公務・分類不能」154人（対前年同月▲31.9%、▲72人、4ヶ月連続）、「宿泊業、飲食サービス業」160人（同▲20.0%、▲40人、2か月連続）、「医療、福祉」468人（同▲7.5%、▲38人、6か月連続）などで減少となった。

一方、求人数増加の主な産業は、「サービス業（他に分類されないもの）」153人（前年同月+15.9%、+21人、3か月連続）、「情報通信業」24人（同+26.3%、+5人、3か月連続）、「農林漁業」5人（同+150.0%、+3人、6か月連続）などで増加となった。

雇用形態別でみると、フルタイム求人が1,139人、正社員求人が916人、パート求人は566人となった。新規求人数に占めるパート求人数は前年同月を13.2%下回り、新規求人数全体に対しての割合は33.2%となった。

（単位：人）

	令和7年11月	令和6年11月	対前年増減率	対前年増減差	今年度累計	前年度累計	対前年増減率
合計	1,705	1,939	▲12.1%	▲234	15,158	16,179	▲6.3%
産業別							
A,B 農、林、漁業	5	2	150.0%	+3	99	64	54.7%
C 鉱業、採石業、砂利採取業	1	1	0.0%	±0	5	4	25.0%
D 建設業	271	272	▲0.4%	▲1	1,958	2,003	▲2.2%
E 製造業	121	129	▲6.2%	▲8	1,000	1,197	▲16.5%
F 電気・ガス・熱供給・水道業	0	1	-	▲1	7	7	0.0%
G 情報通信業	24	19	26.3%	+5	291	276	5.4%
H 運輸業、郵便業	117	147	▲20.4%	▲30	816	765	6.7%
I 卸売業、小売業	143	178	▲19.7%	▲35	2,003	2,312	▲13.4%
J 金融業、保険業	12	21	▲42.9%	▲9	123	143	▲14.0%
K 不動産業、物品賃貸業	12	31	▲61.3%	▲19	170	183	▲7.1%
L 学術研究、専門・技術サービス業	16	23	▲30.4%	▲7	136	168	▲19.0%
M 宿泊業、飲食サービス業	160	200	▲20.0%	▲40	1,877	2,000	▲6.2%
N 生活関連サービス業、娯楽業	28	27	3.7%	+1	445	430	3.5%
O 教育、学習支援業	10	16	▲37.5%	▲6	134	124	8.1%
P 医療、福祉	468	506	▲7.5%	▲38	4,146	4,519	▲8.3%
Q 複合サービス事業	10	8	25.0%	+2	95	102	▲6.9%
R サービス業（他に分類されないもの）	153	132	15.9%	+21	1,389	1,366	1.7%
S,T 公務（他に分類されるものを除く）・分類不能	154	226	▲31.9%	▲72	464	516	▲10.1%
職業別							
A 管理的職業	6	1	500.0%	+5	40	31	29.0%
B 専門的・技術的職業	400	397	0.8%	+3	3,031	3,184	▲4.8%
C 事務的職業	220	325	▲32.3%	▲105	1,374	1,597	▲14.0%
D 販売の職業	129	119	8.4%	+10	1,976	2,218	▲10.9%
E サービスの職業	345	444	▲22.3%	▲99	3,712	4,045	▲8.2%
F 保安の職業	33	61	▲45.9%	▲28	366	390	▲6.2%
G 農林漁業の職業	13	4	225.0%	+9	108	74	45.9%
H 生産工程の職業	135	155	▲12.9%	▲20	1,168	1,278	▲8.6%
I 輸送・機械運転の職業	156	176	▲11.4%	▲20	976	988	▲1.2%
J 建設・採掘の職業	117	124	▲5.6%	▲7	1,126	1,126	0.0%
K 運搬・清掃・包装等の職業	151	133	13.5%	+18	1,281	1,248	2.6%

※令和5年7月改定の「日本標準産業分類」に基づく区分

※職業別は、平成21年12月改定の「日本標準職業分類」に基づく区分

（単位：人）

	新規求人数		うちフルタイム求人数		うちパートタイム求人数		パートタイム求人 数の占める割合	うち正社員求人数		正社員求人数の 占める割合
	前年比		前年比		前年比			前年比		
令和2年度	23,448	▲18.3%	14,902	▲19.7%	8,546	▲15.7%	36.4%	10,939	▲15.0%	46.7%
令和3年度	24,179	3.1%	15,540	4.3%	8,639	1.1%	35.7%	11,540	5.5%	47.7%
令和4年度	26,972	11.6%	16,381	5.4%	10,591	22.6%	39.3%	12,369	7.2%	45.9%
令和5年度	25,880	▲4.0%	16,692	1.9%	9,188	▲13.2%	35.5%	13,033	5.4%	50.4%
令和6年度	24,297	▲6.1%	16,359	▲2.0%	7,938	▲13.6%	32.7%	12,893	▲1.1%	53.1%
令和6年11月	1,939	0.3%	1,287	0.7%	652	▲0.6%	33.6%	1,042	8.9%	53.7%
令和6年12月	1,639	15.8%	1,127	7.6%	512	39.1%	31.2%	856	2.0%	52.2%
令和7年1月	2,115	▲19.7%	1,492	▲10.3%	623	▲35.8%	29.5%	1,193	▲10.2%	56.4%
令和7年2月	2,356	10.3%	1,540	14.3%	816	3.4%	34.6%	1,244	19.2%	52.8%
令和7年3月	2,008	▲1.4%	1,266	2.5%	742	▲7.5%	37.0%	952	▲0.1%	47.4%
令和7年4月	2,169	▲8.6%	1,476	▲8.6%	693	▲8.7%	32.0%	1,150	▲9.1%	53.0%
令和7年5月	1,898	3.5%	1,345	5.5%	553	▲1.1%	29.1%	1,092	6.8%	57.5%
令和7年6月	1,866	1.2%	1,164	▲1.4%	702	6.0%	37.6%	911	▲3.3%	48.8%
令和7年7月	1,982	▲12.3%	1,406	▲10.1%	576	▲17.4%	29.1%	1,090	▲12.9%	55.0%
令和7年8月	1,706	▲10.2%	1,223	▲8.8%	483	▲13.4%	28.3%	1,013	▲8.1%	59.4%
令和7年9月	1,730	1.9%	1,115	5.2%	615	▲3.5%	35.5%	912	14.6%	52.7%
令和7年10月	2,102	▲9.9%	1,426	▲11.5%	676	▲6.2%	32.2%	1,094	▲10.9%	52.0%
令和7年11月	1,705	▲12.1%	1,139	▲11.5%	566	▲13.2%	33.2%	916	▲12.1%	53.7%

〔雇用ニュースはこさて〕



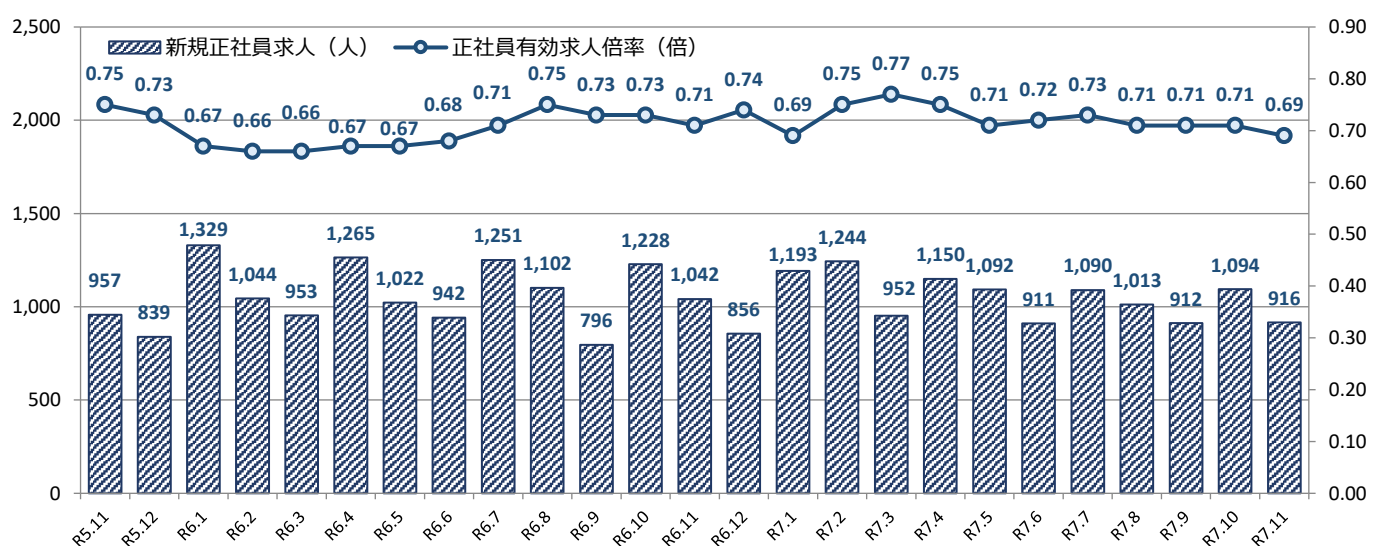
## 4. 正社員求人の動向

### ■産業別正社員の新規求人数・割合

(単位：人)

	産業別正社員の新規求人数				産業別新規求人数に占める正社員求人の割合		
	令和7年11月	令和6年11月	対前年増減率	対前年増減差	令和7年11月	令和6年11月	対前年増減差
合 計	916	1,042	▲12.1%	▲126	53.7%	53.7%	±0.0 P
A,B 農、林、漁業	4	2	100.0%	+2	80.0%	100.0%	▲20.0 P
C 鉱業、採石業、砂利採取業	0	0	-	±0	-	-	-
D 建設業	248	241	2.9%	+7	91.5%	88.6%	+2.9 P
E 製造業	56	77	▲27.3%	▲21	46.3%	59.7%	▲13.4 P
F 電気・ガス・熱供給・水道業	0	0	-	±0	-	-	-
G 情報通信業	19	15	26.7%	+4	79.2%	78.9%	+0.3 P
H 運輸業、郵便業	78	111	▲29.7%	▲33	66.7%	75.5%	▲8.8 P
I 卸売業、小売業	64	87	▲26.4%	▲23	44.8%	48.9%	▲4.1 P
J 金融業、保険業	12	19	▲36.8%	▲7	100.0%	90.5%	+9.5 P
K 不動産業、物品賃貸業	7	21	▲66.7%	▲14	58.3%	67.7%	▲9.4 P
L 学術研究、専門・技術サービス業	11	17	▲35.3%	▲6	68.8%	73.9%	▲5.1 P
M 宿泊業、飲食サービス業	60	65	▲7.7%	▲5	37.5%	32.5%	+5.0 P
N 生活関連サービス業、娯楽業	15	18	▲16.7%	▲3	53.6%	66.7%	▲13.1 P
O 教育、学習支援業	3	6	▲50.0%	▲3	30.0%	37.5%	▲7.5 P
P 医療、福祉	268	269	▲0.4%	▲1	57.3%	53.2%	+4.1 P
Q 複合サービス事業	5	7	▲28.6%	▲2	50.0%	87.5%	▲37.5 P
R サービス業（他に分類されないもの）	53	64	▲17.2%	▲11	34.6%	48.5%	▲13.9 P
S,T 公務（他に分類されるものを除く）・分類不能	13	23	▲43.5%	▲10	8.4%	10.2%	▲1.8 P

### ■正社員の有効求人倍率の推移



※新規正社員求人は雇用形態が正社員となっている求人から算出したものである。

※正社員の有効求人倍率は正社員の月間有効求人数をパートタイムを除く常用の月間有効求職者数で除して算出しているが、パートタイムを除く常用の月間有効求職者数には派遣労働者や契約社員を希望する者も含まれるため、厳密な意味での正社員有効求人倍率より低い値となる。

※令和5年7月改定の「日本標準産業分類」に基づく区分

## 5. 求職者の動向（新規学卒者を除きパートタイムを含む常用）

新規求職申込件数は1,150人（対前年同月増減率▲3.6%、▲43人）と減少し、2か月連続で前年同月を下回った。

希望雇用形態でみると、フルタイム754人（対前年同月+1.5%、+11人）と前年同月を上回り、パートタイム396人（同▲12.0%、▲54人）と前年同月を下回った。

男女別でみると、男性466人（同▲13.7%、▲74人）、女性684人（同+4.7%、+31人）となった。

求職申込時の態様でみると、在職者は255人（対前年同月▲11.5%、▲33人）で前年同月を下回った。離職者801人（同+2.8%、+22人）で前年同月を上回り、離職者のうち事業主都合離職者276人（同+21.1%、+48人）で前年同月を上回った。自己都合離職者500人（同▲4.4%、▲23人）で前年同月を下回った。無業者は94人（同▲25.4%、▲32人）で前年同月を下回った。

（単位：人）

		令和7年11月			令和6年11月			対前年同月増減率・差		
		計（構成比）	男	女	計（構成比）	男	女	計（構成比）	男	女
全数	計	1,150	466	684	1,193	540	653	▲3.6%	▲13.7%	4.7%
	24歳以下	82 (7.1%)	34	48	71 (6.0%)	35	36	15.5% (+1.2P)	▲2.9%	33.3%
	25～29歳	72 (6.3%)	26	46	102 (8.5%)	46	56	▲29.4% (▲2.3P)	▲43.5%	▲17.9%
	30～34歳	81 (7.0%)	28	53	84 (7.0%)	35	49	▲3.6% (+0.0P)	▲20.0%	8.2%
	35～39歳	71 (6.2%)	19	52	89 (7.5%)	42	47	▲20.2% (▲1.3P)	▲54.8%	10.6%
	40～44歳	80 (7.0%)	28	52	80 (6.7%)	27	53	0.0% (+0.3P)	3.7%	▲1.9%
	45～49歳	110 (9.6%)	42	68	114 (9.6%)	48	66	▲3.5% (+0.0P)	▲12.5%	3.0%
	50～54歳	127 (11.0%)	42	85	144 (12.1%)	62	82	▲11.8% (▲1.0P)	▲32.3%	3.7%
	55～59歳	145 (12.6%)	50	95	134 (11.2%)	54	80	8.2% (+1.4P)	▲7.4%	18.8%
	60～64歳	150 (13.0%)	68	82	145 (12.2%)	64	81	3.4% (+0.9P)	6.3%	1.2%
	65歳以上	232 (20.2%)	129	103	230 (19.3%)	127	103	0.9% (+0.9P)	1.6%	0.0%
フルタイム	計	754	353	401	743	427	316	1.5%	▲17.3%	26.9%
	24歳以下	75 (9.9%)	33	42	57 (7.7%)	31	26	31.6% (+2.3P)	6.5%	61.5%
	25～29歳	55 (7.3%)	24	31	77 (10.4%)	42	35	▲28.6% (▲3.1P)	▲42.9%	▲11.4%
	30～34歳	62 (8.2%)	25	37	60 (8.1%)	31	29	3.3% (+0.1P)	▲19.4%	27.6%
	35～39歳	46 (6.1%)	18	28	68 (9.2%)	41	27	▲32.4% (▲3.1P)	▲56.1%	3.7%
	40～44歳	58 (7.7%)	26	32	57 (7.7%)	25	32	1.8% (+0.0P)	4.0%	0.0%
	45～49歳	87 (11.5%)	41	46	80 (10.8%)	43	37	8.7% (+0.8P)	▲4.7%	24.3%
	50～54歳	99 (13.1%)	38	61	106 (14.3%)	55	51	▲6.6% (▲1.1P)	▲30.9%	19.6%
	55～59歳	102 (13.5%)	45	57	85 (11.4%)	47	38	20.0% (+2.1P)	▲4.3%	50.0%
	60～64歳	96 (12.7%)	55	41	74 (10.0%)	47	27	29.7% (+2.8P)	17.0%	51.9%
	65歳以上	74 (9.8%)	48	26	79 (10.6%)	65	14	▲6.3% (▲0.8P)	▲26.2%	85.7%
パートタイム	計	396	113	283	450	113	337	▲12.0%	0.0%	▲16.0%
	24歳以下	7 (1.8%)	1	6	14 (3.1%)	4	10	▲50.0% (▲1.3P)	▲75.0%	▲40.0%
	25～29歳	17 (4.3%)	2	15	25 (5.6%)	4	21	▲32.0% (▲1.3P)	▲50.0%	▲28.6%
	30～34歳	19 (4.8%)	3	16	24 (5.3%)	4	20	▲20.8% (▲0.5P)	▲25.0%	▲20.0%
	35～39歳	25 (6.3%)	1	24	21 (4.7%)	1	20	19.0% (+1.6P)	0.0%	20.0%
	40～44歳	22 (5.6%)	2	20	23 (5.1%)	2	21	▲4.3% (+0.4P)	0.0%	▲4.8%
	45～49歳	23 (5.8%)	1	22	34 (7.6%)	5	29	▲32.4% (▲1.7P)	▲80.0%	▲24.1%
	50～54歳	28 (7.1%)	4	24	38 (8.4%)	7	31	▲26.3% (▲1.4P)	▲42.9%	▲22.6%
	55～59歳	43 (10.9%)	5	38	49 (10.9%)	7	42	▲12.2% (▲0.0P)	▲28.6%	▲9.5%
	60～64歳	54 (13.6%)	13	41	71 (15.8%)	17	54	▲23.9% (▲2.1P)	▲23.5%	▲24.1%
	65歳以上	158 (39.9%)	81	77	151 (33.6%)	62	89	4.6% (+6.3P)	30.6%	▲13.5%

	新規求職 申込件数		在職者		離職者		事業主都合離職		自己都合離職		無業者	
		増減率		増減率		増減率		増減率		増減率		増減率
令和2年度	18,430	▲1.6%	4,475	▲7.8%	12,404	3.7%	3,783	16.0%	8,013	▲1.5%	1,551	▲18.8%
令和3年度	18,017	▲2.2%	4,265	▲4.7%	12,131	▲2.2%	3,570	▲5.6%	7,980	▲0.4%	1,621	4.5%
令和4年度	17,380	▲3.5%	4,291	0.6%	11,535	▲4.9%	3,200	▲10.4%	7,815	▲2.1%	1,554	▲4.1%
令和5年度	16,794	▲3.4%	4,212	▲1.8%	11,055	▲4.2%	2,958	▲7.6%	7,562	▲3.2%	1,527	▲1.7%
令和6年度	16,104	▲4.1%	4,219	0.2%	10,378	▲6.1%	2,789	▲5.7%	7,115	▲5.9%	1,507	▲1.3%
令和6年11月	1,193	▲2.1%	288	▲0.7%	779	▲5.5%	228	▲8.4%	523	▲4.9%	126	20.0%
令和6年12月	1,167	0.6%	294	15.7%	778	▲2.4%	328	23.8%	431	▲15.0%	95	▲12.8%
令和7年1月	1,522	▲2.6%	439	3.1%	962	▲6.2%	317	2.3%	616	▲8.5%	121	10.0%
令和7年2月	1,256	▲17.1%	413	▲22.4%	747	▲14.2%	206	▲12.0%	506	▲15.1%	96	▲14.3%
令和7年3月	1,517	▲7.3%	573	5.9%	777	▲17.3%	207	▲14.8%	540	▲17.1%	167	7.1%
令和7年4月	1,866	▲0.6%	332	6.1%	1,387	▲3.2%	408	▲7.3%	892	0.6%	147	12.2%
令和7年5月	1,380	▲7.5%	290	▲16.4%	951	▲6.9%	240	▲2.0%	662	▲7.8%	139	12.1%
令和7年6月	1,225	0.4%	285	▲8.1%	816	4.9%	212	▲0.9%	573	8.7%	124	▲6.1%
令和7年7月	1,199	▲1.3%	276	▲14.3%	822	4.1%	177	23.8%	603	▲0.8%	101	▲1.9%
令和7年8月	1,148	2.5%	260	▲7.5%	733	7.0%	158	49.1%	544	▲2.5%	155	0.6%
令和7年9月	1,205	4.7%	293	▲5.2%	772	7.4%	147	5.8%	585	8.1%	140	13.8%
令和7年10月	1,239	▲9.8%	308	▲6.7%	822	▲9.6%	160	▲25.9%	634	▲3.9%	109	▲19.3%
令和7年11月	1,150	▲3.6%	255	▲11.5%	801	2.8%	276	21.1%	500	▲4.4%	94	▲25.4%

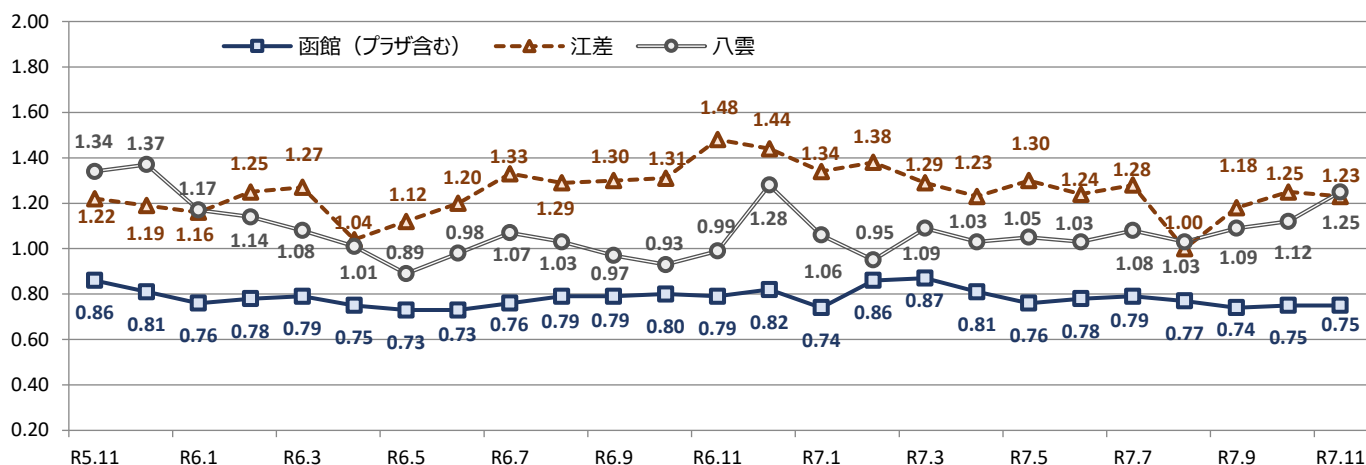
※平成16年11月から求職申込書における「性別」欄の記載が任意となったことに伴い、男女別の合計は全体の値と必ずしも一致しない。

※理由不明のものが存在するため、内訳と必ずしも一致しない。無業者には、家事・育児従業者、離職後1年を超える者を含む。

※ハローワークインターネットサービスの機能拡充に伴う令和3年9月以降の数値の取扱いについては、表紙の（注）を参照。

## 6. 施設別職業紹介状況

### [施設別有効求人倍率の推移]



	令和7年11月				令和6年11月			今年度 累計	前年度 累計	増減率
	常用計	増減率	フルタイム	パートタイム	常用計	フルタイム	パートタイム			

#### [函館]

新規求人数 (人)	1,543	▲9.6%	1,008	535	1,707	1,103	604	13,535	14,459	▲6.4%
月間有効求人数 (人)	4,630	▲8.2%	3,038	1,592	5,043	3,291	1,752	*4,852	*5,095	▲4.8%
充足数 (件)	195	▲14.5%	123	72	228	158	70	2,003	2,154	▲7.0%
新規求職申込件数 (件)	895	▲5.7%	602	293	949	587	362	7,952	8,044	▲1.1%
月間有効求職者数 (人)	5,238	▲3.6%	3,187	2,051	5,432	3,278	2,154	*5,337	*5,611	▲4.9%
紹介件数 (件)	491	▲11.2%	326	165	553	398	155	4,765	5,153	▲7.5%
就職件数 (件)	181	▲6.2%	121	60	193	139	54	1,768	1,853	▲4.6%

#### [ハローワークプラザはこだて]

新規求職申込件数 (件)	181	5.2%	108	73	172	105	67	1,715	1,792	▲4.3%
月間有効求職者数 (人)	960	2.6%	570	390	936	561	375	*973	*1,035	▲6.0%
紹介件数 (件)	121	10.0%	64	57	110	74	36	1,162	1,229	▲5.5%
就職件数 (件)	41	▲8.9%	21	20	45	25	20	401	455	▲11.9%

#### [江差]

新規求人数 (人)	74	▲38.3%	59	15	120	97	23	790	834	▲5.3%
月間有効求人数 (人)	267	▲13.0%	211	56	307	248	59	*293	*298	▲1.6%
充足数 (件)	7	40.0%	4	3	5	4	1	99	87	13.8%
新規求職申込件数 (件)	37	27.6%	21	16	29	23	6	364	336	8.3%
月間有効求職者数 (人)	217	4.3%	134	83	208	139	69	*241	*240	0.6%
紹介件数 (件)	12	▲7.7%	8	4	13	9	4	189	172	9.9%
就職件数 (件)	9	200.0%	5	4	3	3	0	108	103	4.9%

#### [八雲]

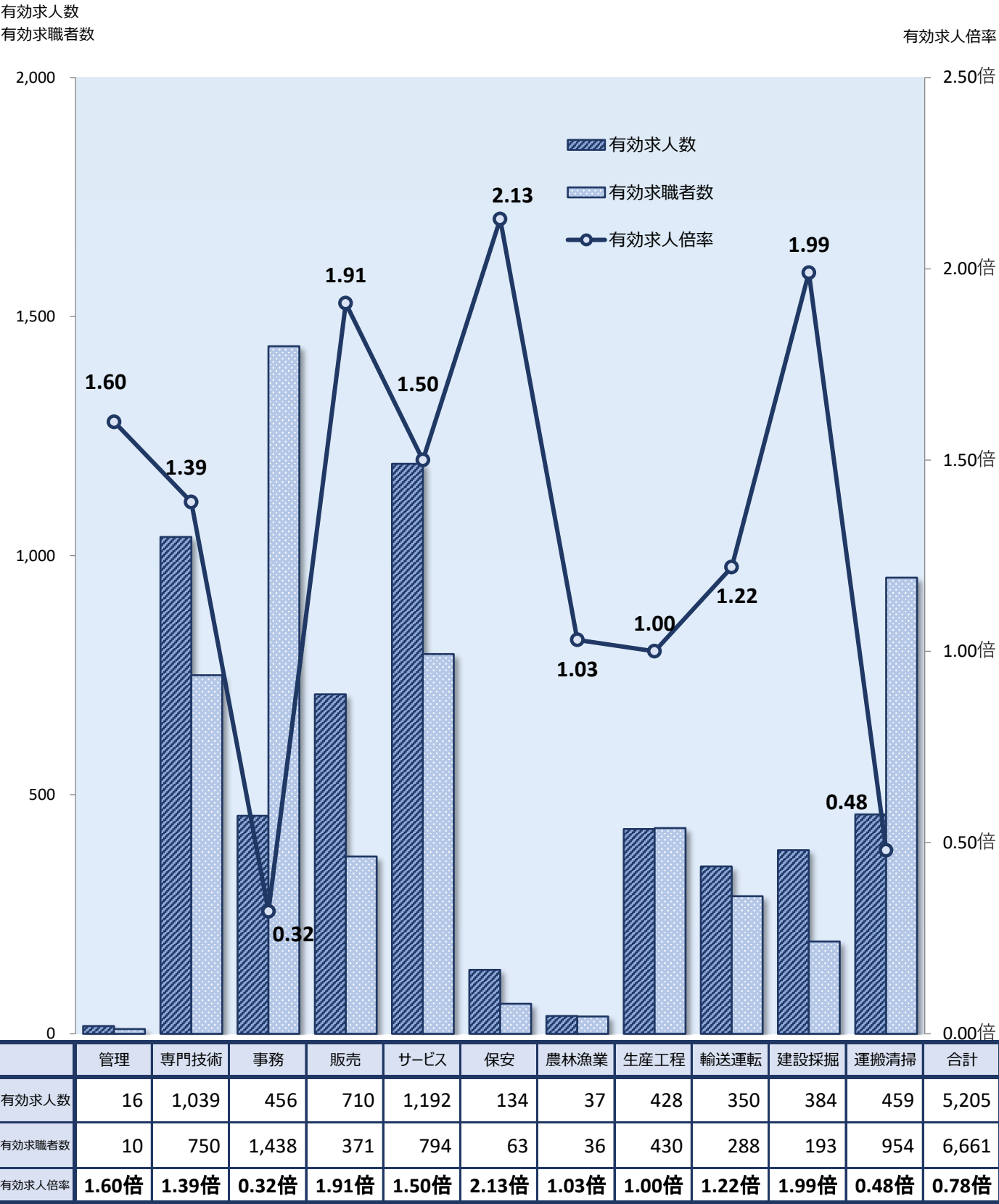
新規求人数 (人)	88	▲21.4%	72	16	112	87	25	833	886	▲6.0%
月間有効求人数 (人)	308	4.4%	244	64	295	225	70	*300	*322	▲6.8%
充足数 (件)	5	▲64.3%	2	3	14	10	4	89	124	▲28.2%
新規求職申込件数 (件)	37	▲14.0%	23	14	43	28	15	381	470	▲18.9%
月間有効求職者数 (人)	246	▲17.4%	143	103	298	167	131	*277	*328	▲15.5%
紹介件数 (件)	17	▲26.1%	9	8	23	11	12	230	288	▲20.1%
就職件数 (件)	9	▲47.1%	5	4	17	10	7	111	161	▲31.1%

※プラザはこだてでは求人の受理は行っておりません。

※有効求職者数及び有効求人数の累計欄は平均値。

※ハローワークインターネットサービスの機能拡充に伴う令和3年9月以降の数値の取扱いについては、表紙の(注)を参照。

7. 職業別求人・求職バランスシート（新規学卒者を除きパートタイムを含む常用）



※新規学校卒業者を除きパートタイムを含む常用雇用状況を表示  
※職業分類は、平成21年12月改定の「日本標準職業分類」に基づく区分  
※令和2年1月から求職者の希望職種に「検討中」を選択できるようになったことに伴い、職種別の合計は全体の値と一致しない。  
※有効求人倍率は、有効求人数÷有効求職者数で、求職者1人あたりの求人数を表す。  
また、分母である有効求職者数が0の場合は、求人倍率が計算できないため、求人数÷1として表示。  
※ハローワークインターネットサービスの機能拡充に伴う令和3年9月以降の数値の取扱いについては、表紙の(注)を参照。



## 8. 職業別求人・求職・賃金状況（新規学卒者を除きパートタイムを含む常用）

	月間有効 求人倍率	月間有効 求人数	月間有効 求職者数	一般		パート	
				求人賃金	求職希望賃金	求人賃金	求職希望賃金
<b>職業計</b>	<b>0.78</b>	<b>5,205</b>	<b>6,661</b>	<b>220,475</b>	<b>205,775</b>	<b>1,152</b>	<b>1,100</b>
管理的職業	1.60	16	10	284,600	375,000	-	-
専門的・技術的職業	1.39	1,039	750	238,898	236,579	1,286	1,246
開発・製造技術者	0.84	21	25	216,917	216,667	1,398	1,200
建築・土木・測量技術者	4.46	183	41	259,177	283,333	-	1,500
情報処理・通信技術者	1.52	88	58	193,593	242,500	-	-
医師、薬剤師等	1.21	17	14	602,643	-	2,000	-
看護師、保健師等	1.15	270	234	221,565	235,517	1,334	1,319
医療技術者、栄養士等	1.73	145	84	221,160	237,778	1,293	1,400
保育士、福祉相談員等	1.43	252	176	200,417	228,333	1,232	1,128
事務的職業	0.32	456	1,438	199,485	189,733	1,137	1,097
一般事務員	0.27	342	1,247	194,578	189,185	1,120	1,095
会計・経理事務員	0.46	39	85	223,443	191,111	1,125	1,088
営業・販売事務員	0.79	19	24	197,500	202,500	-	-
販売の職業	1.91	710	371	223,613	190,750	1,112	1,095
販売店員、訪問販売員	1.93	566	293	195,831	189,677	1,115	1,099
保険外交員、サービス外交員	6.50	26	4	215,860	-	1,078	1,075
営業員	1.59	118	74	243,269	194,444	1,075	1,075
サービスの職業	1.50	1,192	794	209,103	199,647	1,109	1,091
ホームヘルパー、ケアワーカー	1.61	450	280	194,077	206,364	1,099	1,098
看護助手、歯科助手等	1.69	66	39	178,166	170,000	1,172	1,075
調理人、調理見習	1.45	281	194	222,621	176,000	1,132	1,101
給仕、接客サービス員	1.75	298	170	247,055	196,364	1,091	1,075
マンション、駐車場等管理人	0.46	11	24	207,360	250,000	-	1,075
保安の職業	2.13	134	63	186,524	197,143	1,075	1,111
警備員	2.06	128	62	186,524	197,143	1,075	1,111
農林漁業の職業	1.03	37	36	208,537	228,750	-	1,075
生産工程の職業	1.00	428	430	205,040	198,140	1,124	1,098
生産機械制御・監視員	0.47	7	15	265,000	-	-	-
金属加工、溶接・溶断工	1.27	52	41	198,889	230,000	1,180	1,075
その他の製造加工作業員	0.82	215	263	199,317	187,903	1,094	1,085
機械組立工	1.17	35	30	190,696	193,333	-	1,100
整備工・修理工	2.20	108	49	211,595	234,286	1,500	1,600
製品検査工	0.38	3	8	191,506	210,000	-	1,075
塗装、CADオペレーター	0.33	8	24	250,000	240,000	-	1,075
輸送・機械運転の職業	1.22	350	288	229,127	227,353	1,225	1,083
自動車運転手	1.46	272	186	220,650	225,000	1,129	1,083
ボイラー・建設機械運転工	0.84	69	82	262,411	260,000	1,535	1,083
建設・採掘の職業	1.99	384	193	225,735	288,148	1,318	-
型枠大工、とび工	9.88	79	8	242,650	250,000	-	-
大工・左官	1.24	57	46	226,756	250,000	1,318	-
電気工事、電気配線工	2.72	87	32	217,773	233,333	-	-
建設・土木作業員	1.50	161	107	226,781	330,714	-	-
運搬・清掃・包装の職業	0.48	459	954	202,859	199,296	1,136	1,075
運搬、配達、倉庫作業員	0.70	127	181	210,623	220,323	1,150	1,104
清掃作業員	0.72	182	254	202,757	180,000	1,093	1,077
包装作業員	1.68	52	31	179,880	200,000	1,075	1,088
選別作業員、軽作業員	0.20	98	488	196,780	182,667	1,292	1,075

※新規学校卒業者を除くパート含む常用雇用状況を表示

※職業分類は、平成21年12月改定の「日本標準職業分類」に基づく区分

※分母である有効求職者数が0の場合は、求人倍率が計算できないため、求人数÷1として表示

※新規求人賃金は当月にハローワークに申し込まれた新規求人の下限賃金の平均額を表示

※新規求職希望賃金は当月にハローワークに申し込まれた新規求職の希望賃金の平均額を表示

※ハローワークインターネットサービスの機能拡充に伴う令和3年9月以降の数値の取扱いについては、表紙の(注)を参照

## 9.雇用保険関係主要指標

	月末適用 事業所数		被保険者数（特例、日雇を除く）							一般求職者給付基本手当 （基本分）				高年齢 求職者給付金		特例一時金		就職促進給付の うち再就職手当	
			月末被保険者数		資格喪失者数		うち事業主都合			受給資格決定件数		受給者実人員		受給者数		受給者数		支給人員	
		増減率		増減率		増減率		増減率	構成比		増減率		増減率		増減率		増減率		増減率
年度計																			
28年度	*8,096	0.1%	*95,973	1.8%	17,226	1.1%	1,476	3.3%	8.6%	5,725	▲6.0%	*1,580	▲9.1%	919	7.2%	5,806	▲13.7%	1,596	▲5.3%
29年度	*8,116	0.2%	*97,882	2.0%	18,385	6.7%	1,137	▲23.0%	6.2%	5,564	▲2.8%	*1,571	▲0.6%	1,031	12.2%	4,987	▲14.1%	1,600	0.3%
30年度	*8,115	0.0%	*98,215	0.3%	17,831	▲3.0%	1,489	31.0%	8.4%	5,555	▲0.2%	*1,484	▲5.5%	1,248	21.0%	4,618	▲7.4%	1,633	2.1%
1年度	*8,005	▲1.4%	*98,789	0.6%	17,786	▲0.3%	1,621	8.9%	9.1%	5,360	▲3.5%	*18,620	1154.7%	1,278	2.4%	4,212	▲8.8%	1,764	8.0%
2年度	*7,849	▲1.9%	*98,820	0.0%	16,768	▲5.7%	1,519	▲6.3%	9.1%	5,691	6.2%	*21,401	14.9%	1,495	17.0%	3,767	▲10.6%	1,479	▲16.2%
3年度	*7,819	▲0.4%	*97,591	▲1.2%	16,866	0.6%	1,245	▲18.0%	7.4%	5,030	▲11.6%	*19,838	▲7.3%	1,567	4.8%	3,514	▲6.7%	1,261	▲14.7%
4年度	*7,795	▲0.3%	*96,300	▲1.3%	17,059	1.1%	1,130	▲9.2%	6.6%	5,056	0.5%	*18,426	▲7.1%	1,625	3.7%	3,213	▲8.6%	1,385	9.8%
5年度	*7,714	▲1.0%	*95,678	▲0.6%	16,609	▲2.6%	1,246	10.3%	7.5%	4,897	▲3.1%	*19,111	3.7%	1,590	▲2.2%	2,961	▲7.8%	1,363	▲1.6%
4月	7,779	▲0.5%	95,374	▲0.9%	2,851	▲2.9%	223	12.1%	7.8%	641	▲5.7%	1,446	▲1.6%	198	22.2%	361	▲11.3%	108	▲5.3%
5月	7,773	▲0.7%	95,780	▲1.1%	1,304	▲3.9%	103	28.8%	7.9%	511	9.0%	1,607	14.3%	223	▲27.6%	112	▲0.9%	149	4.9%
6月	7,763	▲0.9%	95,888	▲1.2%	1,181	▲8.3%	67	▲31.6%	5.7%	385	▲2.0%	1,646	2.5%	152	20.6%	46	4.5%	148	10.4%
7月	7,754	▲1.0%	95,896	▲1.0%	1,200	▲12.5%	63	▲35.1%	5.3%	356	▲27.2%	1,723	9.1%	89	▲29.9%	95	6.7%	132	0.8%
8月	7,746	▲1.1%	95,907	▲1.0%	1,228	▲2.0%	85	▲9.6%	6.9%	407	▲5.8%	1,731	▲2.1%	95	▲18.1%	34	▲29.2%	127	15.5%
9月	7,682	▲1.2%	95,870	▲0.7%	1,283	7.4%	123	186.0%	9.6%	418	13.0%	1,627	▲0.7%	127	10.4%	16	▲57.9%	98	▲14.8%
10月	7,685	▲1.1%	95,954	▲0.4%	1,393	▲0.6%	198	115.2%	14.2%	393	3.1%	1,645	7.2%	118	53.2%	32	166.7%	110	1.9%
11月	7,678	▲1.2%	95,953	▲0.3%	1,151	▲8.4%	61	▲23.8%	5.3%	357	▲4.3%	1,597	1.1%	115	8.5%	62	72.2%	119	▲17.4%
12月	7,673	▲1.3%	95,779	▲0.4%	1,107	7.2%	61	▲14.1%	5.5%	277	▲10.6%	1,516	5.9%	85	▲4.5%	186	5.1%	139	3.7%
1月	7,678	▲1.2%	95,320	▲0.3%	1,439	3.5%	107	42.7%	7.4%	399	2.3%	1,584	3.4%	111	▲15.3%	1,198	▲3.7%	61	▲18.7%
2月	7,676	▲1.2%	95,285	▲0.1%	1,117	▲6.8%	77	▲13.5%	6.9%	364	0.3%	1,532	6.8%	154	19.4%	614	▲15.0%	96	28.0%
3月	7,681	▲1.2%	95,130	▲0.1%	1,355	▲1.7%	78	▲30.4%	5.8%	389	▲4.2%	1,457	0.9%	123	▲11.5%	205	▲27.6%	76	▲26.2%
6年度	*7,641	▲0.9%	*94,585	▲1.1%	16,241	▲2.2%	1,059	▲15.0%	6.5%	4,480	▲8.5%	*18,106	▲5.3%	1,601	0.7%	2,720	▲8.1%	1,371	0.6%
4月	7,681	▲1.3%	94,714	▲0.7%	2,814	▲1.3%	180	▲19.3%	6.4%	590	▲8.0%	1,527	5.6%	216	9.1%	304	▲15.8%	122	13.0%
5月	7,685	▲1.1%	95,165	▲0.6%	1,341	2.8%	94	▲8.7%	7.0%	577	12.9%	1,579	▲1.7%	292	30.9%	87	▲22.3%	188	26.2%
6月	7,687	▲1.0%	95,259	▲0.7%	1,104	▲6.5%	63	▲6.0%	5.7%	316	▲17.9%	1,564	▲5.0%	127	▲16.4%	40	▲13.0%	118	▲20.3%
7月	7,686	▲0.9%	95,289	▲0.6%	1,249	4.1%	70	11.1%	5.6%	349	▲2.0%	1,733	0.6%	98	10.1%	82	▲13.7%	157	18.9%
8月	7,681	▲0.8%	95,159	▲0.8%	1,071	▲12.8%	39	▲54.1%	3.6%	323	▲20.6%	1,636	▲5.5%	102	7.4%	33	▲2.9%	123	▲3.1%
9月	7,623	▲0.8%	94,979	▲0.9%	1,179	▲8.1%	71	▲42.3%	6.0%	323	▲22.7%	1,599	▲1.7%	89	▲29.9%	26	62.5%	95	▲3.1%
10月	7,615	▲0.9%	94,659	▲1.3%	1,611	15.6%	112	▲43.4%	7.0%	402	2.3%	1,549	▲5.8%	105	▲11.0%	14	▲56.3%	104	▲5.5%
11月	7,617	▲0.8%	94,482	▲1.5%	1,223	6.3%	54	▲11.5%	4.4%	316	▲11.5%	1,405	▲12.0%	120	4.3%	41	▲33.9%	97	▲18.5%
12月	7,609	▲0.8%	94,259	▲1.6%	1,022	▲7.7%	85	39.3%	8.3%	279	0.7%	1,398	▲7.8%	89	4.7%	200	7.5%	98	▲29.5%
1月	7,603	▲1.0%	93,883	▲1.5%	1,315	▲8.6%	86	▲19.6%	6.5%	362	▲9.3%	1,424	▲10.1%	115	3.6%	1,167	▲2.6%	77	26.2%
2月	7,604	▲0.9%	93,646	▲1.7%	1,125	0.7%	125	62.3%	11.1%	329	▲9.6%	1,338	▲12.7%	126	▲18.2%	539	▲12.2%	82	▲14.6%
3月	7,602	▲1.0%	93,525	▲1.7%	1,187	▲12.4%	80	2.6%	6.7%	314	▲19.3%	1,354	▲7.1%	122	▲0.8%	187	▲8.8%	110	44.7%
7年度																			
4月	7,598	▲1.1%	93,488	▲1.3%	2,826	0.4%	211	17.2%	7.5%	544	▲7.8%	1,276	▲16.4%	201	▲6.9%	270	▲11.2%	116	▲4.9%
5月	7,591	▲1.2%	93,738	▲1.5%	1,320	▲1.6%	91	▲3.2%	6.9%	573	▲0.7%	1,394	▲11.7%	261	▲10.6%	99	13.8%	158	▲16.0%
6月	7,581	▲1.4%	93,856	▲1.5%	1,196	8.3%	85	34.9%	7.1%	349	10.4%	1,580	1.0%	123	▲3.1%	39	▲2.5%	138	16.9%
7月	7,568	▲1.5%	93,747	▲1.6%	1,234	▲1.2%	95	35.7%	7.7%	360	3.2%	1,775	2.4%	112	14.3%	84	2.4%	144	▲8.3%
8月	7,560	▲1.6%	93,588	▲1.7%	1,086	1.4%	67	71.8%	6.2%	353	9.3%	1,757	7.4%	105	2.9%	26	▲21.2%	97	▲21.1%
9月	7,514	▲1.4%	93,539	▲1.5%	1,108	▲6.0%	56	▲21.1%	5.1%	350	8.4%	1,795	12.3%	100	12.4%	23	▲11.5%	116	22.1%
10月	7,518	▲1.3%	93,519	▲1.2%	1,329	▲17.5%	111	▲0.9%	8.4%	369	▲8.2%	1,745	12.7%	148	41.0%	16	14.3%	124	19.2%
11月	7,513	▲1.4%	93,347	▲1.2%	1,102	▲9.9%	40	▲25.9%	3.6%	362	14.6%	1,440	2.5%	83	▲30.8%	35	▲14.6%	76	▲21.6%
12月																			
1月																			
2月																			
3月																			
今年度累計	*7,555	▲1.4%	*93,603	▲1.4%	11,201	▲3.4%	756	10.7%	6.7%	3,260	2.0%	*12,762	1.4%	1,133	▲1.4%	592	▲5.6%	969	▲3.5%
前年度累計	*7,659	▲0.9%	*94,963	▲0.9%	11,592	0.0%	683	▲26.0%	5.9%	3,196	▲7.8%	*12,592	▲3.3%	1,149	2.9%	627	▲17.3%	1,004	1.3%

※適用事業所数、月末被保険者数及び受給者実人員の年度計は年度間月平均値である。

※就職促進給付のうち再就職手当の値には常用就職支度手当を含む。