



ハローワークレポート **ねむろ**

令和7年11月内容 (令和7年12月26日発行)

—誰もが安心して働ける北海道を目指して—



厚生労働省 北海道労働局 **根室公共職業安定所**

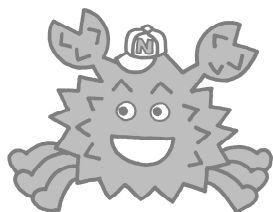
WEBサイト https://jsite.mhlw.go.jp/hokkaido-hellowork/newpage_00076.html

電話番号 0153-23-2161

所在地 〒087-8609 根室市弥栄町1丁目18番地 根室地方合同庁舎4階

目 次

1	職業紹介業務取扱状況 (全所計)	
(1)	職業紹介状況	P 1
(2)	新規求職者の就業・不就業の状態	P 1
(3)	産業別新規求人数	P 2
(4)	新規求人数と新規求職申込件数の推移	P 2
(5)	新規求職・求人、有効求職・求人、求人倍率の推移	P 3
1-1	職業紹介業務取扱状況 (根室本所)	
(1)	職業紹介状況	P 4
(2)	新規求職者の就業・不就業の状態	P 4
(3)	産業別新規求人数	P 5
(4)	新規求人数と新規求職申込件数の推移	P 5
1-2	職業紹介業務取扱状況 (中標津分室)	
(1)	職業紹介状況	P 6
(2)	新規求職者の就業・不就業の状態	P 6
(3)	産業別新規求人数	P 7
(4)	新規求人数と新規求職申込件数の推移	P 7
2	有効求人倍率の推移	P 8
3	中・高齢者の職業紹介業務取扱状況	P 8
4	障害者の職業紹介業務取扱状況 等	
(1)	職業紹介状況	P 9
(2)	障害者の登録状況	P 9
(3)	障害者の雇用状況	P 9
5	季節労働者の職業紹介業務取扱状況	P 9
6	新規学校卒業者の職業紹介業務取扱状況	
(1)	中学校の状況	P 10
(2)	高等学校の状況	P 10
(3)	産業別・職業別求人数 (管内・高等学校)	P 11
7	雇用保険業務取扱状況	
(1)	適用状況	P 12
(2)	給付状況	P 12



(注) ハローワークインターネットサービスの機能拡充に伴い、令和3年9月以降の数値には、ハローワークに
来所せず、オンライン上で求職登録した求職者や、求職者がハローワークインターネットサービスの求人に
直接応募した就職件数等が含まれている。

1 職業紹介業務取扱状況（全所計）

（１）職業紹介状況

（単位：件、人、倍、％、ポイント）

年 月	令和 7 年	令和 6 年	前年比・差	今年度	前年度	前年比・差	前年度
項 目	1 1 月	1 1 月		累計	累計		計
新規求職申込件数	156	169	▲ 7.7	1,530	1,547	▲ 1.1	2,331
うち45歳以上	84	97	▲ 13.4	881	883	▲ 0.2	1,316
うち雇用保険受給者	34	28	21.4	358	416	▲ 13.9	572
月間有効求職者数	780	721	8.2	6,628	6,257	5.9	9,300
うち45歳以上	435	407	6.9	3,764	3,635	3.5	5,367
うち雇用保険受給者	235	251	▲ 6.4	2,196	2,339	▲ 6.1	3,317
新規求人数	385	420	▲ 8.3	3,597	3,824	▲ 5.9	5,817
月間有効求人数	1,190	1,307	▲ 9.0	10,371	10,807	▲ 4.0	16,102
有効求人倍率	1.53	1.81	▲ 0.28 P	1.56	1.73	▲ 0.17 P	1.73
就職件数	71	75	▲ 5.3	583	627	▲ 7.0	918
うち45歳以上	39	44	▲ 11.4	329	348	▲ 5.5	497
うち雇用保険受給者	19	17	11.8	144	173	▲ 16.8	245

（注）新規学卒を除き、パートを含む常用 （注）根室本所と中標津分室の合計

（２）新規求職者の就業・不就業の状態

（単位：人、％）

年 月	令和 7 年	令和 6 年	前年比	今年度	前年度	前年比	前年度
項 目	1 1 月	1 1 月		累計	累計		計
新規求職申込件数【常用パートを除く】	94	99	▲ 5.1	881	890	▲ 1.0	1,368
（ ）内は雇用保険受給者で内数	（ 20）	（ 17）	（ 17.6）	（ 243）	（ 277）	（▲ 12.3）	（ 385）
1. 在職者	36	38	▲ 5.3	277	250	10.8	417
（１）雇用者	35	36	▲ 2.8	271	243	11.5	408
（２）その他	1	2	▲ 50.0	6	7	▲ 14.3	9
2. 離職者	51	49	4.1	544	573	▲ 5.1	846
（１）前職雇用者	48	47	2.1	527	562	▲ 6.2	830
イ. 定年到達者	0	0	-	10	9	11.1	13
	（ 0）	（ 0）	（ - ）	（ 6）	（ 3）	（ 100.0）	（ 3）
ロ. 事業主都合離職者	11	6	83.3	81	97	▲ 16.5	151
	（ 4）	（ 2）	（ 100.0）	（ 34）	（ 46）	（▲ 26.1）	（ 63）
ハ. 自己都合離職者	37	41	▲ 9.8	436	452	▲ 3.5	661
	（ 16）	（ 14）	（ 14.3）	（ 200）	（ 224）	（▲ 10.7）	（ 310）
ニ. その他	0	0	-	0	4	▲ 100.0	5
	（ 0）	（ 0）	（ - ）	（ 0）	（ 0）	（ - ）	（ 0）
（２）前職自営、その他	3	2	50.0	17	11	54.5	16
3. 無業者	7	12	▲ 41.7	60	67	▲ 10.4	105
（１）家事、育児等従事者	2	3	▲ 33.3	10	7	42.9	10
（２）その他	5	9	▲ 44.4	50	60	▲ 16.7	95

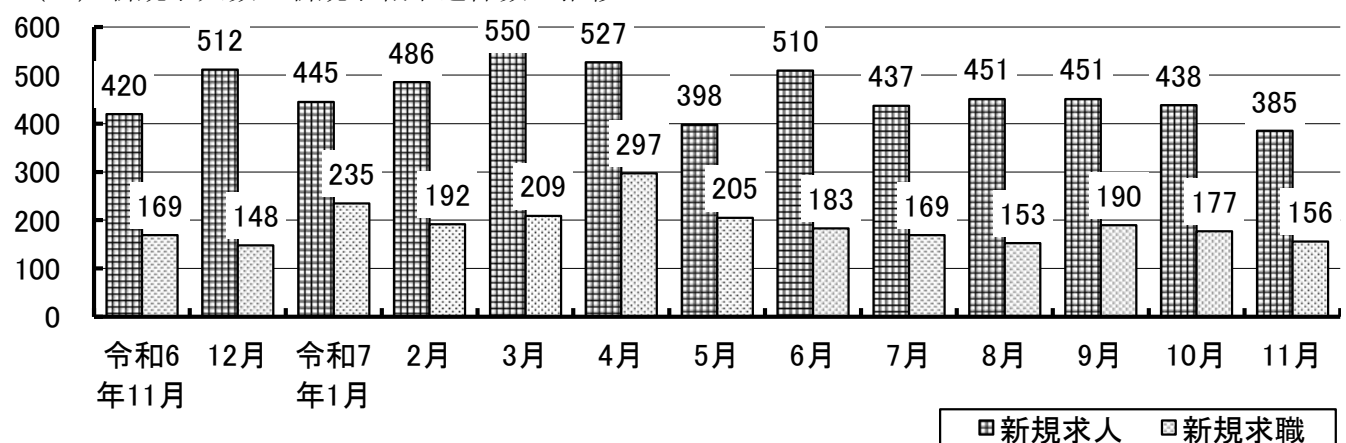
(3) 産業別新規求人数

(単位：人、%)

年 月 項 目	令和7年 11月	令和6年 11月	前年比	今年度 累計	前年度 累計	前年比	前年度 計
A, B 農, 林, 漁業	24	21	14.3	194	228	▲ 14.9	311
C 鉱業, 採石業, 砂利採取業			-	4	4	0.0	8
D 建設業	60	64	▲ 6.3	470	454	3.5	681
E 製造業	54	75	▲ 28.0	575	637	▲ 9.7	952
09 食料品製造業	42	73	▲ 42.5	454	543	▲ 16.4	814
F 電気・ガス・熱供給・水道業	2	1	100.0	42	49	▲ 14.3	62
G 情報通信業	7		-	31	22	40.9	35
H 運輸業, 郵便業	12	23	▲ 47.8	210	160	31.3	256
I 卸売業, 小売業	17	65	▲ 73.8	380	504	▲ 24.6	762
J 金融業, 保険業	1	3	▲ 66.7	26	30	▲ 13.3	35
K 不動産業, 物品賃貸業		1	▲ 100.0	15	18	▲ 16.7	26
L 学術研究, 専門・技術サービス業	6	1	500.0	34	28	21.4	49
M 宿泊業, 飲食サービス業	21	19	10.5	246	245	0.4	392
N 生活関連サービス業, 娯楽業	4	6	▲ 33.3	112	62	80.6	102
O 教育, 学習支援業	7	4	75.0	32	39	▲ 17.9	60
P 医療, 福祉	72	75	▲ 4.0	555	652	▲ 14.9	1,016
Q 複合サービス事業	10	16	▲ 37.5	94	139	▲ 32.4	185
R サービス業(他に分類されないもの)	47	44	6.8	366	352	4.0	546
S, T 公務(他に分類されるものを除く)・その他	41	2	1950.0	211	201	5.0	339
合 計	385	420	▲ 8.3	3,597	3,824	▲ 5.9	5,817

(注) 新規学卒を除き、パートを含む常用

(4) 新規求人数と新規求職申込件数の推移



※※ 求人・求職の動向 ※※ (全所計)

◎ 新規求職申込件数は前年同月比7.7%減少の156件、月間有効求職者数は前年同月比8.2%増加の780人となった。

◎ 新規求人数は前年同月比8.3%減少の385人、月間有効求人数は前年同月比9.0%減少の1,190人となった。

◎ 有効求人倍率は1.53倍となり、前年同月を0.28ポイント下回った。

(5) 新規求職・求人、有効求職・求人、求人倍率の推移

(単位：件、人、倍、%、ポイント)

区分 年度	新規求職		新規 求人数		新規 求人倍率		月間有効 求職者数		月間有効 求人数		月間有効 求人倍率	
	申込件数	前年比		前年比		前年差		前年比		前年比		前年差
令和3年度	2,320 1,369	▲ 2.1 ▲ 4.9	6,545 4,353	4.3 5.6	2.82 3.18	0.17 0.32	10,550 5,926	▲ 6.9 ▲ 10.8	18,063 12,101	6.1 8.2	1.71 2.04	0.21 0.36
令和4年度	2,408 1,424	3.8 4.0	6,991 4,665	6.8 7.2	2.90 3.28	0.08 0.10	9,416 5,258	▲ 10.7 ▲ 11.3	19,724 13,294	9.2 9.9	2.09 2.53	0.38 0.49
令和5年度	2,334 1,341	▲ 3.1 ▲ 5.8	5,786 3,935	▲ 17.2 ▲ 15.6	2.48 2.93	▲ 0.42 ▲ 0.35	9,665 5,333	2.6 1.4	16,280 11,086	▲ 17.5 ▲ 16.6	1.68 2.08	▲ 0.41 ▲ 0.45
令和6年度	2,331 1,368	▲ 0.1 2.0	5,817 3,847	0.5 ▲ 2.2	2.50 2.81	0.02 ▲ 0.12	9,300 5,203	▲ 3.8 ▲ 2.4	16,102 10,802	▲ 1.1 ▲ 2.6	1.73 2.08	0.05 0.00
4	282 150	▲ 3.8 ▲ 8.5	532 343	9.0 ▲ 3.9	1.89 2.29	0.22 0.11	877 486	▲ 6.6 ▲ 7.6	1,393 932	▲ 4.2 ▲ 4.7	1.59 1.92	0.04 0.06
	207 113	12.5 21.5	473 323	11.6 12.5	2.29 2.86	▲ 0.01 ▲ 0.23	844 462	▲ 5.5 ▲ 2.1	1,408 943	3.2 1.6	1.67 2.04	0.14 0.07
6	177 102	2.3 ▲ 3.8	482 304	7.8 3.1	2.72 2.98	0.14 0.20	806 443	▲ 2.3 0.7	1,364 903	6.9 1.0	1.69 2.04	0.14 0.01
	175 108	11.5 16.1	494 340	2.9 0.0	2.82 3.15	▲ 0.24 ▲ 0.51	770 439	▲ 0.4 3.8	1,348 909	11.6 10.9	1.75 2.07	0.19 0.13
8	182 114	▲ 1.6 4.6	453 321	▲ 7.0 2.9	2.49 2.82	▲ 0.14 ▲ 0.04	756 429	▲ 3.3 ▲ 1.4	1,332 909	0.5 0.1	1.76 2.12	0.07 0.03
	156 96	▲ 17.5 ▲ 4.0	490 310	▲ 9.3 ▲ 12.7	3.14 3.23	0.28 ▲ 0.32	737 427	▲ 8.0 ▲ 0.7	1,345 907	▲ 6.5 ▲ 6.8	1.82 2.12	0.02 ▲ 0.14
上期	1,179 683	▲ 0.2 2.7	2,924 1,941	2.0 ▲ 0.3	2.48 2.84	0.05 ▲ 0.09	4,790 2,686	▲ 4.4 ▲ 1.5	8,190 5,503	1.5 0.0	1.71 2.05	0.10 0.03
10	199 108	5.3 2.9	480 338	▲ 9.1 ▲ 10.6	2.41 3.13	▲ 0.38 ▲ 0.47	746 418	▲ 7.2 ▲ 2.1	1,310 882	▲ 8.2 ▲ 7.7	1.76 2.11	▲ 0.01 ▲ 0.13
11	169 99	▲ 8.6 ▲ 12.4	420 287	▲ 6.9 ▲ 10.3	2.49 2.90	0.05 0.07	721 402	▲ 5.3 ▲ 5.0	1,307 900	▲ 8.3 ▲ 9.9	1.81 2.24	▲ 0.06 ▲ 0.12
12	148 79	▲ 7.5 ▲ 21.0	512 339	16.4 14.1	3.46 4.29	0.71 1.32	684 375	▲ 5.8 ▲ 9.9	1,289 883	▲ 2.8 ▲ 5.3	1.88 2.35	0.05 0.11
1	235 135	27.0 22.7	445 315	▲ 11.9 ▲ 6.0	1.89 2.33	▲ 0.84 ▲ 0.72	752 413	1.5 ▲ 2.8	1,315 903	0.2 1.0	1.75 2.19	▲ 0.02 0.09
2	192 127	▲ 3.0 14.4	486 303	3.8 ▲ 2.9	2.53 2.39	0.17 ▲ 0.42	780 428	▲ 0.3 ▲ 3.8	1,313 854	▲ 2.7 ▲ 4.8	1.68 2.00	▲ 0.05 ▲ 0.02
3	209 137	▲ 11.4 0.0	550 324	4.2 ▲ 6.6	2.63 2.36	0.39 ▲ 0.17	827 481	▲ 1.3 2.1	1,378 877	0.3 ▲ 3.3	1.67 1.82	0.03 ▲ 0.11
下期	1,152 685	▲ 0.1 1.3	2,893 1,906	▲ 0.9 ▲ 4.2	2.51 2.78	▲ 0.02 ▲ 0.16	4,510 2,517	▲ 3.1 ▲ 3.5	7,912 5,299	▲ 3.7 ▲ 5.1	1.75 2.11	▲ 0.02 ▲ 0.03
令和7年度												
4	297 155	5.3 3.3	527 361	▲ 0.9 5.2	1.77 2.33	▲ 0.12 0.04	893 501	1.8 3.1	1,422 921	2.1 ▲ 1.2	1.59 1.84	0.00 ▲ 0.08
	205 121	▲ 1.0 7.1	398 250	▲ 15.9 ▲ 22.6	1.94 2.07	▲ 0.35 ▲ 0.79	889 486	5.3 5.2	1,352 875	▲ 4.0 ▲ 7.2	1.52 1.80	▲ 0.15 ▲ 0.24
6	183 109	3.4 6.9	510 328	5.8 7.9	2.79 3.01	0.07 0.03	862 460	6.9 3.8	1,278 836	▲ 6.3 ▲ 7.4	1.48 1.82	▲ 0.21 ▲ 0.22
	169 92	▲ 3.4 ▲ 14.8	437 316	▲ 11.5 ▲ 7.1	2.59 3.43	▲ 0.23 0.28	798 430	3.6 ▲ 2.1	1,264 861	▲ 6.2 ▲ 5.3	1.58 2.00	▲ 0.17 ▲ 0.07
8	153 95	▲ 15.9 ▲ 16.7	451 323	▲ 0.4 0.6	2.95 3.40	0.46 0.58	779 419	3.0 ▲ 2.3	1,323 921	▲ 0.7 1.3	1.70 2.20	▲ 0.06 0.08
	190 104	21.8 8.3	451 282	▲ 8.0 ▲ 9.0	2.37 2.71	▲ 0.77 ▲ 0.52	817 428	10.9 0.2	1,304 903	▲ 3.0 ▲ 0.4	1.60 2.11	▲ 0.22 ▲ 0.01
上期	1,197 676	1.5 ▲ 1.0	2,774 1,860	▲ 5.1 ▲ 4.2	2.32 2.75	▲ 0.16 ▲ 0.09	5,038 2,724	5.2 1.4	7,943 5,317	▲ 3.0 ▲ 3.4	1.58 1.95	▲ 0.13 ▲ 0.10
10	177 111	▲ 11.1 2.8	438 313	▲ 8.8 ▲ 7.4	2.47 2.82	0.06 ▲ 0.31	810 432	8.6 3.3	1,238 852	▲ 5.5 ▲ 3.4	1.53 1.97	▲ 0.23 ▲ 0.14
11	156 94	▲ 7.7 ▲ 5.1	385 272	▲ 8.3 ▲ 5.2	2.47 2.89	▲ 0.02 ▲ 0.01	780 433	8.2 7.7	1,190 831	▲ 9.0 ▲ 7.7	1.53 1.92	▲ 0.28 ▲ 0.32
12												
1												
2												
3												
下期												

(注) 新規学卒を除き、パートを含む常用（各欄の下段はパートを除く常用）

1-1 職業紹介業務取扱状況（根室本所）

（1）職業紹介状況

（単位：件、人、倍、％、ポイント）

年 月	令和7年 11月	令和6年 11月	前年比・差	今年度 累計	前年度 累計	前年比・差	前年度 計
新規求職申込件数	68	73	▲ 6.8	621	634	▲ 2.1	974
うち45歳以上	42	40	5.0	401	377	6.4	584
うち雇用保険受給者	13	9	44.4	140	167	▲ 16.2	227
月間有効求職者数	328	294	11.6	2,695	2,524	6.8	3,831
うち45歳以上	195	167	16.8	1,643	1,496	9.8	2,284
うち雇用保険受給者	85	87	▲ 2.3	843	853	▲ 1.2	1,209
新規求人数	202	242	▲ 16.5	1,987	2,153	▲ 7.7	3,281
月間有効求人数	630	738	▲ 14.6	5,718	6,051	▲ 5.5	8,991
有効求人倍率	1.92	2.51	▲ 0.59 P	2.12	2.40	▲ 0.28 P	2.35
就職件数	30	31	▲ 3.2	267	269	▲ 0.7	386
うち45歳以上	19	19	0.0	167	155	7.7	223
うち雇用保険受給者	8	5	60.0	72	68	5.9	92

（注）新規学卒を除き、パートを含む常用

（注）根室本所の管轄地域…根室市、別海町

（2）新規求職者の就業・不就業の状況

（単位：人、％）

年 月	令和7年 11月	令和6年 11月	前年比	今年度 累計	前年度 累計	前年比	前年度 計
新規求職申込件数【常用パートを除く】	42	45	▲ 6.7	362	378	▲ 4.2	588
（ ）内は雇用保険受給者で内数	（ 9）	（ 9）	（ 0.0）	（ 96）	（ 121）	（▲ 20.7）	（ 166）
1. 在職者	17	18	▲ 5.6	118	114	3.5	185
（1）雇用者	16	18	▲ 11.1	116	110	5.5	181
（2）その他	1	0	－	2	4	▲ 50.0	4
2. 離職者	21	20	5.0	210	227	▲ 7.5	338
（1）前職雇用者	18	20	▲ 10.0	201	225	▲ 10.7	334
イ. 定年到達者	0	0	－	6	6	0.0	8
（0）	（ 0）	（ 0）	（ － ）	（ 4）	（ 1）	（ 300.0）	（ 1）
ロ. 事業主都合離職者	3	1	200.0	28	43	▲ 34.9	71
（1）	（ 1）	（ 0）	（ － ）	（ 11）	（ 22）	（▲ 50.0）	（ 31）
ハ. 自己都合離職者	15	19	▲ 21.1	167	173	▲ 3.5	251
（8）	（ 8）	（ 8）	（ 0.0）	（ 81）	（ 96）	（▲ 15.6）	（ 130）
ニ. その他	0	0	－	0	3	▲ 100.0	4
（0）	（ 0）	（ 0）	（ － ）	（ 0）	（ 0）	（ － ）	（ 0）
（2）前職自営、その他	3	0	－	9	2	350.0	4
3. 無業者	4	7	▲ 42.9	34	37	▲ 8.1	65
（1）家事、育児等従事者	1	1	0.0	5	4	25.0	6
（2）その他	3	6	▲ 50.0	29	33	▲ 12.1	59

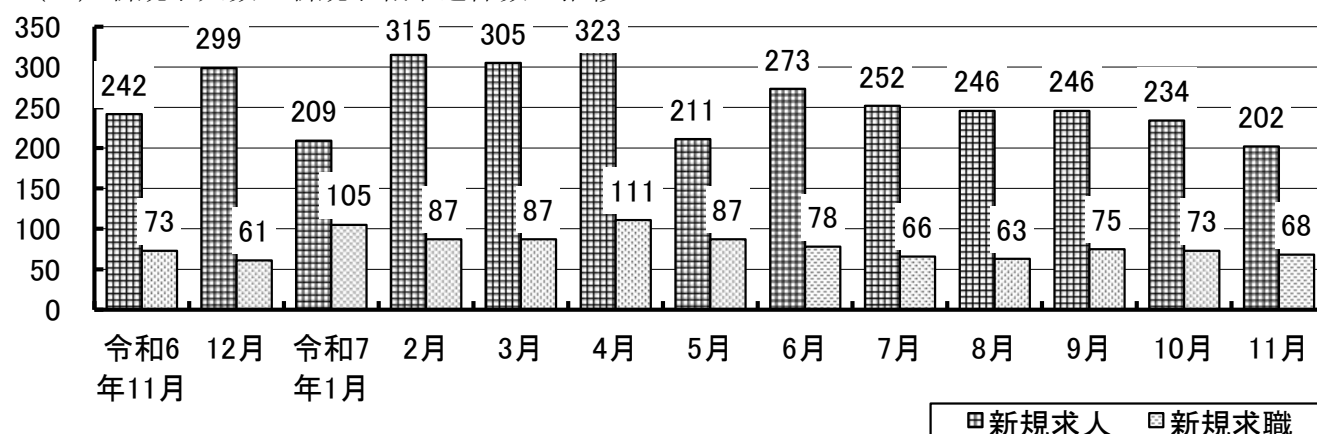
(3) 産業別新規求人数

(単位：人、%)

年 月 項 目	令和7年 11月	令和6年 11月	前年比	今年度 累計	前年度 累計	前年比	前年度 計
A, B 農, 林, 漁業	9	9	0.0	76	79	▲ 3.8	109
C 鉱業, 採石業, 砂利採取業			-	2	2	0.0	4
D 建設業	21	21	0.0	179	188	▲ 4.8	283
E 製造業	39	65	▲ 40.0	450	538	▲ 16.4	806
09 食料品製造業	31	63	▲ 50.8	379	488	▲ 22.3	731
F 電気・ガス・熱供給・水道業	1		-	37	44	▲ 15.9	55
G 情報通信業			-	10	21	▲ 52.4	33
H 運輸業, 郵便業	7	14	▲ 50.0	132	103	28.2	157
I 卸売業, 小売業	9	35	▲ 74.3	186	226	▲ 17.7	330
J 金融業, 保険業		3	▲ 100.0	17	24	▲ 29.2	25
K 不動産業, 物品賃貸業			-	7	13	▲ 46.2	20
L 学術研究, 専門・技術サービス業			-	11	6	83.3	8
M 宿泊業, 飲食サービス業	2	4	▲ 50.0	73	45	62.2	96
N 生活関連サービス業, 娯楽業	3	3	0.0	71	30	136.7	50
O 教育, 学習支援業	1		-	7	14	▲ 50.0	19
P 医療, 福祉	37	59	▲ 37.3	304	408	▲ 25.5	641
Q 複合サービス事業	9	11	▲ 18.2	74	111	▲ 33.3	145
R サービス業 (他に分類されないもの)	25	18	38.9	169	116	45.7	196
S, T 公務 (他に分類されるものを除く)・その他	39		-	182	185	▲ 1.6	304
合 計	202	242	▲ 16.5	1,987	2,153	▲ 7.7	3,281

(注) 新規学卒を除き、パートを含む常用

(4) 新規求人数と新規求職申込件数の推移



※※ 求人・求職の動向 ※※ (根室本所)

- ◎ 新規求職申込件数は前年同月比6.8%減少の68件、月間有効求職者数は前年同月比11.6%増加の328人となった。
- ◎ 新規求人数は前年同月比16.5%減少の202人となった。
産業別に見ると、「公務・その他」(前年同月申込みなし)、「サービス業」(前年同月比38.9%、7人)などで増加が見られたものの、「卸売業, 小売業」(同▲74.3%、▲26人)、「製造業」(同▲40.0%、▲26人)、「医療, 福祉」(同▲37.3%、▲22人)などで減少が見られた。
月間有効求人数は前年同月比14.6%減少の630人となった。
- ◎ 有効求人倍率は1.92倍となり、前年同月を0.59ポイント下回った。

1－2 職業紹介業務取扱状況（中標津分室）

（１）職業紹介状況

（単位：件、人、倍、％、ポイント）

年 月	令和7年 11月	令和6年 11月	前年比・差	今年度 累計	前年度 累計	前年比・差	前年度 計
新規求職申込件数	88	96	▲ 8.3	909	913	▲ 0.4	1,357
うち45歳以上	42	57	▲ 26.3	480	506	▲ 5.1	732
うち雇用保険受給者	21	19	10.5	218	249	▲ 12.4	345
月間有効求職者数	452	427	5.9	3,933	3,733	5.4	5,469
うち45歳以上	240	240	0.0	2,121	2,139	▲ 0.8	3,083
うち雇用保険受給者	150	164	▲ 8.5	1,353	1,486	▲ 9.0	2,108
新規求人数	183	178	2.8	1,610	1,671	▲ 3.7	2,536
月間有効求人数	560	569	▲ 1.6	4,653	4,756	▲ 2.2	7,111
有効求人倍率	1.24	1.33	▲ 0.09 P	1.18	1.27	▲ 0.09 P	1.30
就職件数	41	44	▲ 6.8	316	358	▲ 11.7	532
うち45歳以上	20	25	▲ 20.0	162	193	▲ 16.1	274
うち雇用保険受給者	11	12	▲ 8.3	72	105	▲ 31.4	153

（注）新規学卒を除き、パートを含む常用

（注）中標津分室の管轄地域…中標津町、標津町、羅臼町

（２）新規求職者の就業・不就業の状況

（単位：人、％）

年 月	令和7年 11月	令和6年 11月	前年比	今年度 累計	前年度 累計	前年比	前年度 計
新規求職申込件数【常用パートを除く】	52	54	▲ 3.7	519	512	1.4	780
（ ）内は雇用保険受給者で内数	（ 11）	（ 8）	（ 37.5）	（ 147）	（ 156）	（▲ 5.8）	（ 219）
1. 在職者	19	20	▲ 5.0	159	136	16.9	232
（１）雇用者	19	18	5.6	155	133	16.5	227
（２）その他	0	2	▲ 100.0	4	3	33.3	5
2. 離職者	30	29	3.4	334	346	▲ 3.5	508
（１）前職雇用者	30	27	11.1	326	337	▲ 3.3	496
イ. 定年到達者	0	0	－	4	3	33.3	5
（ 0）	（ 0）	（ 0）	（ ー ）	（ 2）	（ 2）	（ 0.0）	（ 2）
ロ. 事業主都合離職者	8	5	60.0	53	54	▲ 1.9	80
（ 3）	（ 2）	（ 50.0）	（ 23）	（ 24）	（▲ 4.2）	（ 32）	（ 32）
ハ. 自己都合離職者	22	22	0.0	269	279	▲ 3.6	410
（ 8）	（ 6）	（ 33.3）	（ 119）	（ 128）	（▲ 7.0）	（ 180）	（ 180）
ニ. その他	0	0	－	0	1	▲ 100.0	1
（ 0）	（ 0）	（ ー ）	（ 0）	（ 0）	（ ー ）	（ 0）	（ 0）
（２）前職自営、その他	0	2	▲ 100.0	8	9	▲ 11.1	12
3. 無業者	3	5	▲ 40.0	26	30	▲ 13.3	40
（１）家事、育児等従事者	1	2	▲ 50.0	5	3	66.7	4
（２）その他	2	3	▲ 33.3	21	27	▲ 22.2	36

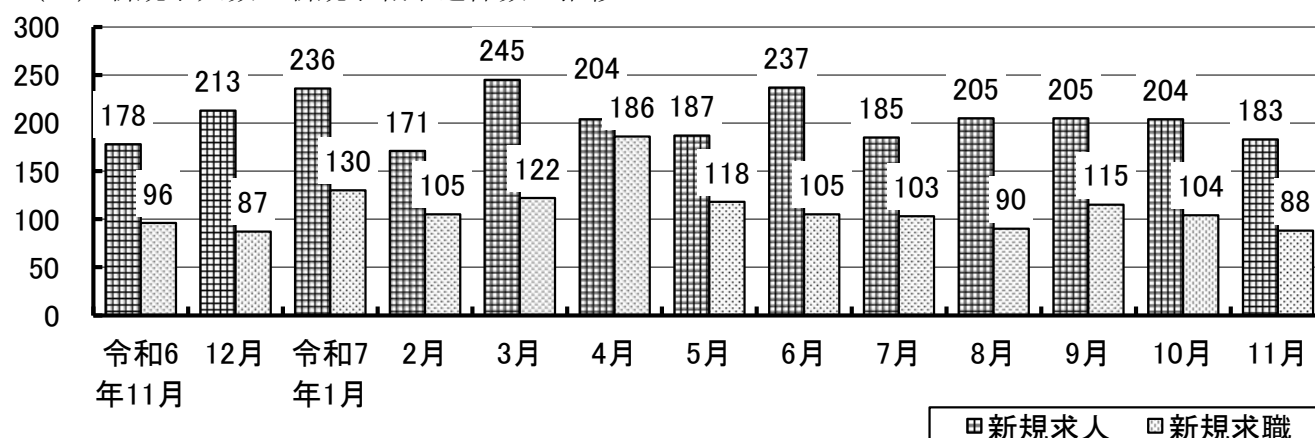
(3) 産業別新規求人数

(単位：人、%)

年 月 項 目	令和7年 11月	令和6年 11月	前年比	今年度 累計	前年度 累計	前年比	前年度 計
A, B 農, 林, 漁業	15	12	25.0	118	149	▲ 20.8	202
C 鉱業, 採石業, 砂利採取業			-	2	2	0.0	4
D 建設業	39	43	▲ 9.3	291	266	9.4	398
E 製造業	15	10	50.0	125	99	26.3	146
09 食料品製造業	11	10	10.0	75	55	36.4	83
F 電気・ガス・熱供給・水道業	1	1	0.0	5	5	0.0	7
G 情報通信業	7		-	21	1	2000.0	2
H 運輸業, 郵便業	5	9	▲ 44.4	78	57	36.8	99
I 卸売業, 小売業	8	30	▲ 73.3	194	278	▲ 30.2	432
J 金融業, 保険業	1		-	9	6	50.0	10
K 不動産業, 物品賃貸業		1	▲ 100.0	8	5	60.0	6
L 学術研究, 専門・技術サービス業	6	1	500.0	23	22	4.5	41
M 宿泊業, 飲食サービス業	19	15	26.7	173	200	▲ 13.5	296
N 生活関連サービス業, 娯楽業	1	3	▲ 66.7	41	32	28.1	52
O 教育, 学習支援業	6	4	50.0	25	25	0.0	41
P 医療, 福祉	35	16	118.8	251	244	2.9	375
Q 複合サービス事業	1	5	▲ 80.0	20	28	▲ 28.6	40
R サービス業 (他に分類されないもの)	22	26	▲ 15.4	197	236	▲ 16.5	350
S, T 公務 (他に分類されるものを除く) ・その他	2	2	0.0	29	16	81.3	35
合 計	183	178	2.8	1,610	1,671	▲ 3.7	2,536

(注) 新規学卒を除き、パートを含む常用

(4) 新規求人数と新規求職申込件数の推移



※※ 求人・求職の動向 ※※ (中標津分室)

◎ 新規求職申込件数は前年同月比8.3%減少の88件、月間有効求職者数は前年同月比5.9%増加の452人となった。

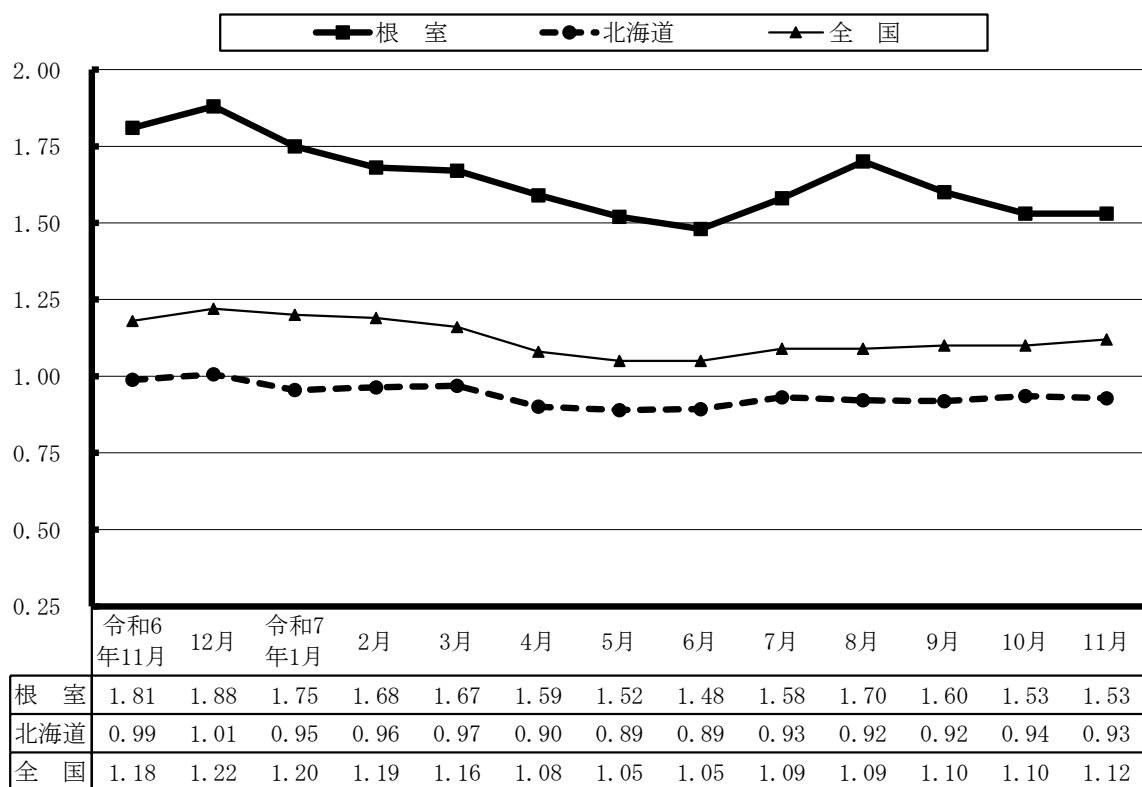
◎ 新規求人数は前年同月比2.8%増加の183人となった。
産業別に見ると、「卸売業, 小売業」(前年同月比▲73.3%)、「医療, 福祉」(同118.8%)、「情報通信業」(前年同月申込みなし)、「学術研究, 専門・技術サービス業」(前年同月比500.0%)、「製造業」(同50.0%)などで増加が見られた。

月間有効求人数は前年同月比1.6%減少の560人となった。

◎ 有効求人倍率は1.24倍となり、前年同月を0.09ポイント下回った。

2 有効求人倍率の推移

11月の有効求人倍率は1.53倍となり、前年同月を0.28ポイント下回った。



(注) 新規学卒を除き、パートを含む常用

3 中・高年齢者の職業紹介業務取扱状況

(単位：件、人、%)

年 月		令和7年	令和6年	前年比	今年度	前年度	前年比	前年度
項 目		11月	11月		累計	累計		計
全数 (45歳以上)	新規求職申込件数	84	97	▲ 13.4	881	883	▲ 0.2	1,316
	月間有効求職者数	435	407	6.9	3,764	3,635	3.5	5,367
	就職件数	39	44	▲ 11.4	329	348	▲ 5.5	497
	うち雇用保険受給者	10	12	▲ 16.7	77	95	▲ 18.9	129
55歳以上	新規求職申込件数	47	65	▲ 27.7	565	550	2.7	845
	月間有効求職者数	273	247	10.5	2,448	2,304	6.3	3,425
	就職件数	25	27	▲ 7.4	196	201	▲ 2.5	289

(注) パートを含む常用

4 障害者の職業紹介業務取扱状況等

(1) 職業紹介状況

(単位：件、人、%)

項目	年月	令和7年 11月	令和6年 11月	前年比	今年度 累計	前年度 累計	前年比	前年度 計
新規求職申込件数		7	7	0.0	85	82	3.7	119
月間有効求職者数		176	136	29.4	1,402	952	47.3	1,542
就職件数		2	4	▲50.0	32	35	▲8.6	47

(注) パートを含む常用

(2) 障害者の登録状況

(単位：人)

区分	項目	登録者数	有効中 の者	就業中 の者	保留中 の者
計		632	176	316	140
身体障害者		215	54	103	58
知的障害者		219	58	122	39
精神障害者		168	59	76	33
その他の障害者		30	5	15	10

(3) 障害者の雇用状況

民間企業（法定雇用率2.3%、43.5人以上

(単位：所、人、%) (各年6月1日現在)

区分	項目	対象 企業数	雇用状況			達成企業 の割合
			対象労働者数	障害者数	実雇用率	
根室	令和6年	60	4,825.5	92.0	1.91	53.3
	令和5年	56	4,599.0	135.0	2.94	57.1
北海道	令和6年	4,218	684,930.0	18,048.0	2.64	49.5
	令和5年	3,895	668,944.0	17,255.0	2.58	53.1
全国	令和6年	117,239	28,162,399.0	677,461.5	2.41	46.0
	令和5年	108,202	27,523,661.0	642,178.0	2.33	50.1

5 季節労働者の職業紹介業務取扱状況

(単位：件、人、%)

項目	年月	令和7年 11月	令和6年 11月	前年比	今年度 累計	前年度 累計	前年比	前年度 計
新規求職申込件数		32	45	▲28.9	217	246	▲11.8	1,062
新規求人数		22	28	▲21.4	180	193	▲6.7	291
就職件数		1	2	▲50.0	20	21	▲4.8	29

6 新規学校卒業者の職業紹介業務取扱状況

(1) 中学校の状況

(単位：人、倍、%、ポイント)

11月末現在

年次 項目	令和8年3月卒				令和7年3月卒				前年比・差			
	計	管内	道内	道外	計	管内	道内	道外	計	管内	道内	道外
求職者数	0				0				-			
男	0				0				-			
女	0				0				-			
求人数	3	0	0	3	4	0	0	4	▲25.0	-	-	▲25.0
求人倍率	-				-				-			
就職内定者数	0				0							
男	0				0							
女	0				0							
就職内定率	-				-							

(注) 「求人数」の「管内/道内/道外」は求人受理地別

(2) 高等学校の状況

(単位：人、倍、%、ポイント)

11月末現在

年次 項目	令和8年3月卒				令和7年3月卒				前年比・差			
	計	管内	道内	道外	計	管内	道内	道外	計	管内	道内	道外
求職者数	89				107				▲16.8			
男	46				62				▲25.8			
女	43				45				▲4.4			
求人数	427	328	88	11	483	388	84	11	▲11.6	▲15.5	4.8	0.0
求人倍率	4.80	3.69			4.51	3.63			0.29	0.06		
就職内定者数	68	35	25	8	78	49	23	6	▲12.8	▲28.6	8.7	33.3
男	36	19	13	4	40	25	11	4	▲10.0	▲24.0	18.2	0.0
女	32	16	12	4	38	24	12	2	▲15.8	▲33.3	0.0	100.0
就職内定率	76.4				72.9				3.5			

(注) 根室本所管内2校、中標津分室管内5校 (注) 「求人数」「就職内定者数」の「管内/道内/道外」は求人受理地別

年次		令和8年	令和7年	前年比
産業別・職業別		3月卒	3月卒	
産業別	A, B 農, 林, 漁業	17	38	▲ 55.3
	C 鉱業, 採石業, 砂利採取業	0	0	-
	D 建設業	100	105	▲ 4.8
	E 製造業	37	45	▲ 17.8
	09 食料品製造業	33	39	▲ 15.4
	10 飲料・たばこ・飼料製造業	0	1	▲ 100.0
	11 繊維工業	0	0	-
	12 木材・木製品製造業	0	0	-
	13 家具・装備品製造業	0	0	-
	15 印刷・同関連業	0	0	-
	21 窯業・土石製品製造業	0	0	-
	22 鉄鋼業	0	0	-
	24 金属製品製造業	0	0	-
	25 はん用機械器具製造業	0	0	-
	26 生産用機械器具製造業	0	0	-
	27 業務用機械器具製造業	0	0	-
	29 電気機械器具製造業	0	0	-
	その他の製造業	4	5	▲ 20.0
	F 電気・ガス・熱供給・水道業	4	3	33.3
	G 情報通信業	0	0	-
	H 運輸業, 郵便業	4	2	100.0
	I 卸売業, 小売業	37	38	▲ 2.6
	50～55 卸売業	5	7	▲ 28.6
	56～61 小売業	32	31	3.2
	J 金融業, 保険業	16	18	▲ 11.1
	K 不動産業, 物品賃貸業	2	2	0.0
	M 宿泊業, 飲食サービス業	0	4	▲ 100.0
	75 宿泊業	0	0	-
	76～77 飲食サービス業	0	4	▲ 100.0
	O 教育, 学習支援業	34	42	▲ 19.0
	P 医療, 福祉			
	L 学術研究, 専門・技術サービス業	77	91	▲ 15.4
	N 生活関連サービス業, 娯楽業			
	Q 複合サービス事業			
	R サービス業(他に分類されないもの)			
	S, T 公務, その他	0	0	-
合 計		328	388	▲ 15.5
職業別	A～C 専門, 技術, 管理, 事務	124	133	▲ 6.8
	D 販売	44	48	▲ 8.3
	E サービス	28	46	▲ 39.1
	I 生産工程	52	59	▲ 11.9
	上記以外の職業	80	102	▲ 21.6

7 雇用保険業務取扱状況

(1) 適用状況

(単位：所、人、%)

年 月		当年	前年	前年比	今年度	前年度	前年比	前年度
項 目		11月	11月		累計	累計		計
月末適用事業所数		1,847	1,837	0.5				1,844
月末被保険者数		16,731	16,683	0.3				15,808
一般被保険者	月末被保険者数	13,867	13,898	▲ 0.2				13,822
	資格取得者数	119	131	▲ 9.2	1,725	1,816	▲ 5.0	2,481
	資格喪失者数	107	121	▲ 11.6	1,474	1,523	▲ 3.2	2,158
高年齢被保険者	月末被保険者数	1,919	1,795	6.9				1,847
	資格取得者数	5	12	▲ 58.3	110	119	▲ 7.6	157
	資格喪失者数	14	24	▲ 41.7	235	220	6.8	305
短期雇用特例被保険者	月末被保険者数	945	990	▲ 4.5				139
	資格取得者数	11	20	▲ 45.0	1,062	1,111	▲ 4.4	1,148
	資格喪失者数	100	110	▲ 9.1	236	285	▲ 17.2	1,168

(注) 月末適用事業所数と月末被保険者数の前年度計の欄は年度末の数

(2) 給付状況

(単位：件、人、千円、%)

年 月		当年	前年	前年比	今年度	前年度	前年比	前年度
項 目		11月	11月		累計	累計		計
一般求職者給付	受給資格決定件数	38	32	18.8	407	458	▲ 11.1	632
	受給者実人員 (基本手当)	160	178	▲ 10.1	186	190	▲ 2.1	181
	一般求職者給付 支給総額	17,552	19,503	▲ 10.0	167,724	176,655	▲ 5.1	249,400
高年齢求職者給付	受給資格決定件数	12	9	33.3	159	138	15.2	206
	受給者数	12	10	20.0	163	141	15.6	205
	支給金額	2,529	2,044	23.7	38,101	30,057	26.8	44,262
特例一時金	受給資格決定件数	32	45	▲ 28.9	217	246	▲ 11.8	1,062
	受給者数	12	12	0.0	332	334	▲ 0.6	1,046
	支給金額	2,490	2,325	7.1	78,219	76,729	1.9	262,110
求職者給付支給金額合計		22,572	23,872	▲ 5.4	284,044	283,441	0.2	555,773
就職件数		21	22	▲ 4.5	232	246	▲ 5.7	343

(注1) 一般求職者給付・受給者実人員(基本手当)の各年度累計と前年度計の欄は月平均値

(注2) 支給金額は千円未満を四捨五入

職場のハラスメント

対策リーフレット

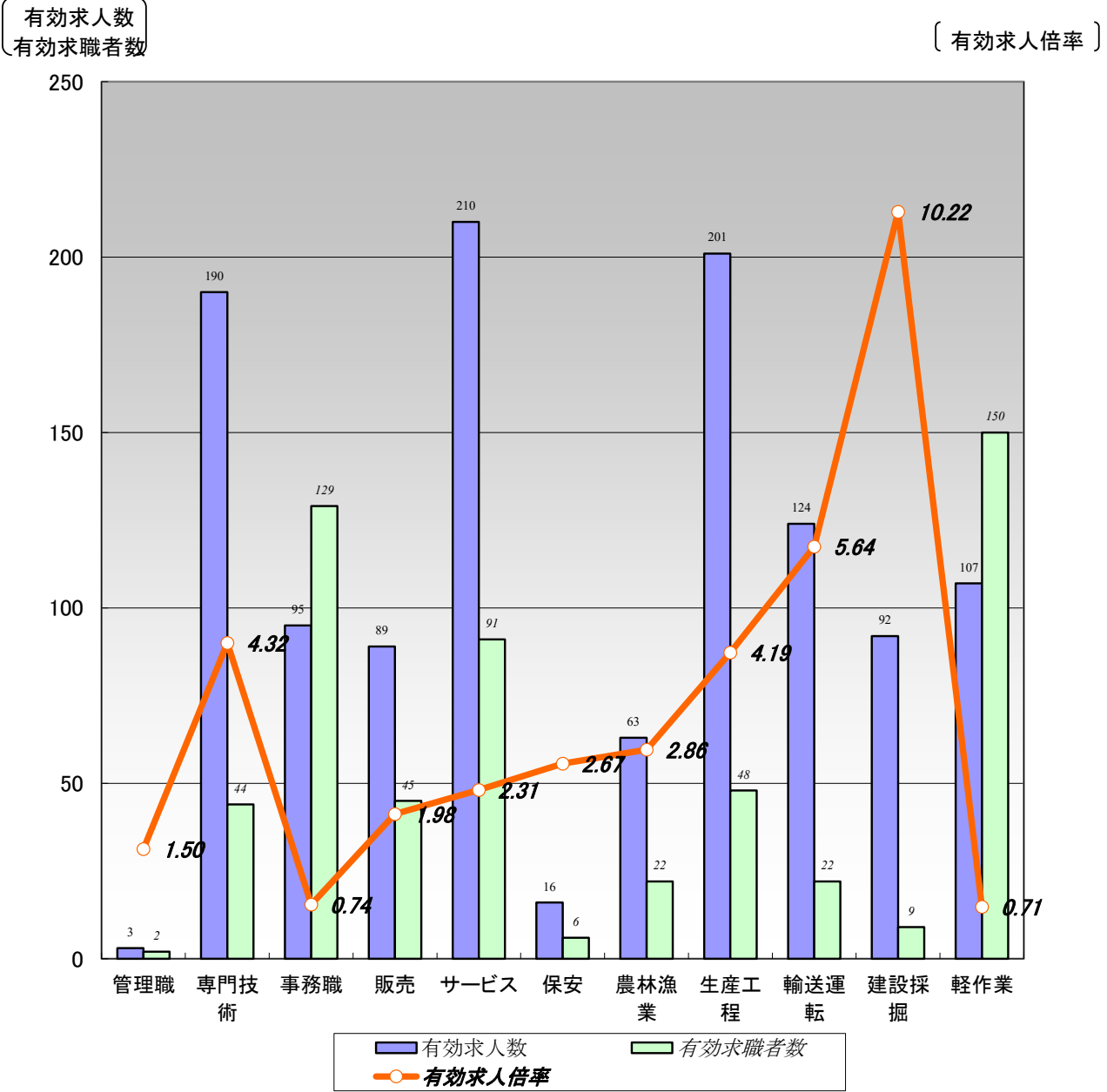
あなたがつくる
ハラスメントのない
あかるい社会



【職業別】求人・求職バランスシート(パート含む常用)

ハローワーク根室
パート含む常用

〔令和7年11月内容〕



	職業計	管理職	専門技術	事務職	販売	サービス	保安	農林漁業	生産工程	輸送運転	建設採掘	軽作業
有効求人数	1,190	3	190	95	89	210	16	63	201	124	92	107
有効求職者数	780	2	44	129	45	91	6	22	48	22	9	150
有効求人倍率	1.53	1.50	4.32	0.74	1.98	2.31	2.67	2.86	4.19	5.64	10.22	0.71

- (注) 1.新規学校卒業者を除くパート含む常用雇用状況を表示。
2.有効求人倍率は、有効求人数÷有効求職者数で、求職者1人あたりの求人数を表す。
また、分母である有効求職者数が0の場合は、求人倍率が計算できないため、求人数÷1として表示。
3.ハローワークインターネットサービスの機能拡充に伴い、令和3年9月以降の数値には、ハローワークに来所せず、オンライン上で求職登録した求職者数が含まれている。
4.有効求職者数については、分類不能等のものが存在するため、職業計と必ずしも一致しない。

【職業別】求人・求職・賃金状況(パート含む常用)

ハローワーク根室

(単位:人、倍、円)

[令和7年11月内容]

	月間有効 求人倍率	月間有効 求人数	月間有効 求職者数	一般		パート	
				新規求人賃金	新規求職希望賃金	新規求人賃金	新規求職希望賃金
職業計	1.53	1,190	780	209,786	193,864	1,134	1,103
管理的職業	1.50	3	2	0	0	0	0
専門的・技術的職業	4.32	190	44	212,655	214,444	1,231	1,267
開発・製造技術者	3.00	3	1	193,000	200,000	0	0
建築・土木・測量技術者	63.00	63	0	202,692	0	0	0
情報処理・通信技術者	1.33	4	3	202,563	265,000	0	0
医師・薬剤師等	3.00	3	0	250,000	0	0	0
看護師・保健師等	5.63	45	8	242,983	0	1,319	1,200
医療技術者、栄養士等	4.40	22	5	229,700	0	0	1,400
保育士、福祉相談員等	1.95	39	20	205,324	200,000	1,202	1,200
事務的職業	0.74	95	129	191,759	174,375	1,131	1,083
一般事務員	0.65	73	113	187,195	171,429	1,165	1,084
会計・経理事務員	2.00	8	4	200,500	220,000	0	1,075
営業・販売事務員	1.00	1	1	0	0	0	0
販売の職業	1.98	89	45	172,625	180,000	1,097	1,075
販売店員、訪問販売員	1.43	57	40	172,143	183,333	1,101	1,075
保険外交員、サービス外交員	4.00	4	0	0	0	1,075	0
営業員	5.60	28	5	176,000	170,000	0	0
サービスの職業	2.31	210	91	192,148	174,000	1,150	1,096
ホームヘルパー、ケアワーカー	4.33	91	21	191,936	160,000	1,148	1,075
看護助手、歯科助手等	5.33	16	3	190,000	180,000	1,350	0
調理人、調理見習	1.00	36	36	207,867	175,000	1,119	1,085
給仕、接客サービス員	2.18	48	22	210,000	175,000	1,140	1,121
マンション、駐車場等管理人	1.00	1	1	0	0	0	0
保安の職業	2.67	16	6	194,500	250,000	1,125	1,100
警備員	2.67	16	6	194,500	250,000	1,125	1,100
農林漁業の職業	2.86	63	22	246,509	214,000	1,250	0
生産工程の職業	4.19	201	48	211,385	207,143	1,100	1,150
生産機械制御・監視員	0.00	0	0	0	0	0	0
金属加工、溶接・溶断工	5.50	11	2	260,000	0	0	0
その他の製造加工作業員	4.36	144	33	207,420	190,000	1,100	1,080
機械組立工	1.00	1	1	0	0	0	0
整備工・修理工	4.78	43	9	215,130	250,000	1,100	1,500
製品検査工	1.00	1	1	0	0	0	0
塗装、CADオペレーター	0.50	1	2	200,000	0	0	0
輸送、機械運転の職業	5.64	124	22	229,031	203,333	1,081	0
自動車運転手	4.61	83	18	236,611	205,000	1,088	0
ボイラー・建設機械運転工	9.75	39	4	219,286	200,000	1,075	0
建設・採掘の職業	10.22	92	9	212,041	240,000	1,303	0
型枠大工、とび工	1.00	1	1	0	0	0	0
大工・左官	10.67	32	3	190,350	0	1,075	0
電気工事、電気配線工	23.00	23	1	205,000	0	0	0
建設・土木作業員	11.67	35	3	251,477	240,000	1,530	0
運搬・清掃・包装の職業	0.71	107	150	192,764	175,714	1,088	1,075
運搬、配達、倉庫作業員	1.17	21	18	208,500	180,000	0	0
清掃作業員	1.60	69	43	189,770	150,000	1,088	1,075
包装作業員	0.50	1	2	0	0	0	0
選別作業員、軽作業員	0.18	16	87	192,000	187,500	1,092	1,081

注) 1.新規学校卒業者を除くパート含む常用雇用状況を表示。

2.職業分類については、「日本標準職業分類」を使用している。

3.分母である有効求職者数が0の場合は、求人倍率が計算できないため、求人数÷1として表示。

4.新規求人賃金は令和7年11月に根室のハローワークに申し込まれた新規求人の下限賃金の平均額を表示。

5.新規求職希望賃金は令和7年11月に根室のハローワークに申し込まれた新規求職の希望賃金の平均額を表示。

6.ハローワークインターネットサービスの機能拡充に伴い、令和3年9月以降の数値には、ハローワークに来所せず、オンライン上で求職登録した求職者数が含まれている。