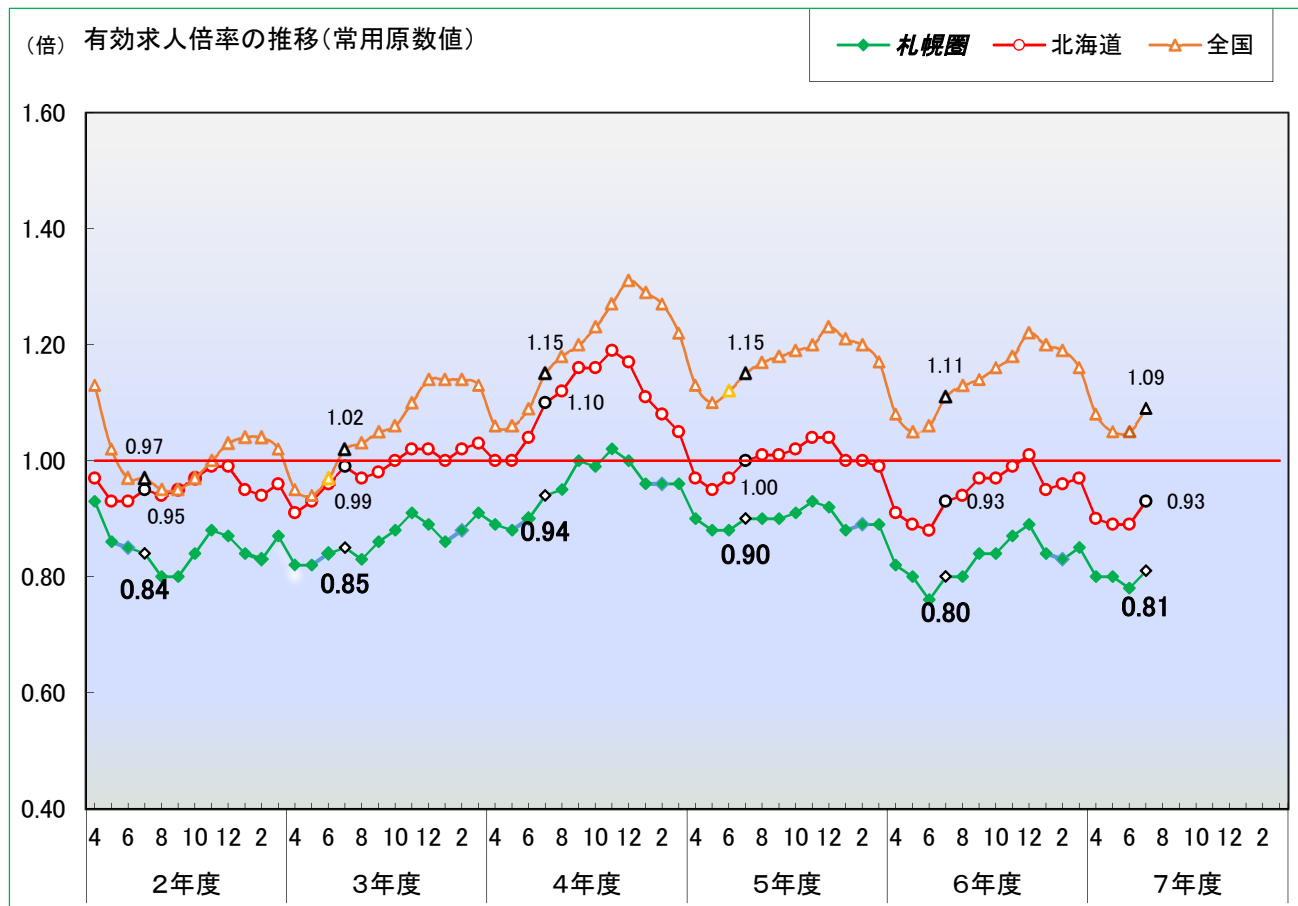


# 雇用情勢さっぽろ

令和7年7月内容



令和7年8月29日発行

## INDEX

- 1 職業紹介の状況・・・・・・・・・・p1
- 2 産業別求人状況・・・・・・・・・・p2
- 3 職業別求人状況・・・・・・・・・・p3
- 4 新規求職・新規求人、有効求職・有効求人の推移・・・・・・・・・・p4
- 5 障がい者の職業紹介の状況・・・・・・・・・・p5
- 6 雇用保険取扱状況・・・・・・・・・・p6
- 7 職業別求人賃金・求職希望賃金の状況・・・・・・・・・・p7

本資料は、下記札幌3所の管轄する区域で取扱った数値を取りまとめたものです。

### ・ハローワーク札幌

管轄区域：札幌市のうち中央区・南区・西区・手稲区  
連絡先電話番号：011-562-0101

### ・ハローワーク札幌東

管轄区域：札幌市のうち白石区・豊平区・厚別区・清田区、北広島市、江別市、新篠津村  
連絡先電話番号：011-853-0101

### ・ハローワーク札幌北

管轄区域：札幌市のうち東区・北区、石狩市（浜益区を除く）、当別町  
連絡先電話番号：011-743-8609

(注) ハローワークインターネットサービスの機能拡充に伴い、令和3年9月以降の数値には、ハローワークに来所せず、オンライン上で求職登録した求職者数や、求職者がハローワークインターネットサービスの求人に直接応募した就職件数等が含まれている。

1 職業紹介の状況

令和7年7月の有効求人倍率は0.81倍(前年同月0.80倍)と前年同月を0.01ポイント上回り、2ヶ月連続で前年同月上回った。

求人の動向

月間有効求人数は34,325人(前年同月比▲0.5%)となり、再び前年同月を下回った。  
うちパート求人は、10,709人(同2.6%)となった。

求職の動向

月間有効求職者は、42,545人(前年同月比▲1.9%)となり、10ヶ月連続で前年同月を下回った。  
うちパート求職者は、15,678人(同+3.1%)となった。

常用(学卒を除き常用パートを含む)								(単位:人、件、%、倍、ポイント)		
常 用(学卒を除き常用パートを含む)								うちパートタイム		
区 分	令和7年	前 年 同 月		令和7年度	前 年 同 期		6年度計	令和7年	前 年 同 月	
項 目	7月		増 減	累 計	累 計	増 減		7月		増 減
新規求職申込件数	7,095	7,234	▲1.9%	32,181	33,539	▲4.0%	86,367	2,292	2,271	0.9%
月間有効求職者数	42,545	43,367	▲1.9%	43,500	44,260	▲1.7%	41,556	15,678	15,205	3.1%
新 規 求 人 数	12,082	12,849	▲6.0%	48,255	48,773	▲1.1%	142,803	3,608	3,906	▲7.6%
月間有効求人数	34,325	34,490	▲0.5%	34,633	35,210	▲1.6%	34,310	10,709	10,437	2.6%
紹 介 件 数	4,530	4,825	▲6.1%	19,467	20,278	▲4.0%	57,892	1,400	1,344	4.2%
就 職 件 数	1,123	1,159	▲3.1%	4,847	5,120	▲5.3%	13,391	493	478	3.1%
充 足 数	1,212	1,220	▲0.7%	5,360	5,568	▲3.7%	14,606	541	509	6.3%
新規求人倍率	1.70	1.78	▲0.08	1.50	1.45	0.05	1.65	1.57	1.72	▲0.15
有効求人倍率	0.81	0.80	0.01	0.80	0.80	0.00	0.83	0.68	0.69	▲0.01

年齢別・態様別新規求職状況

(1)令和7年7月内容分									(単位:人)	
項目	在職者		事業主都合 離職者		自己都合 離職者		無業者		計	
		前年同月		前年同月		前年同月		前年同月		前年同月
24歳以下	92	107	32	44	269	228	84	102	480	488
25歳～34歳	244	298	147	172	821	799	83	89	1,304	1,367
35歳～44歳	265	281	173	229	645	646	86	93	1,184	1,258
45歳～54歳	348	352	253	317	769	723	115	96	1,514	1,512
55歳以上	436	416	606	615	1,231	1,252	131	113	2,613	2,609
年 齢 計	1,385	1,454	1,211	1,377	3,735	3,648	499	493	7,095	7,234

注) 離職者のうち定年退職者・不明・前職自営及び分類不明は「計」にのみ計上

(2)新規求職者の離職理由のうち、事業主都合の推移												(単位:人)	
項目	6年											7年	
	8月	9月	10月	11月	12月	1月	2月	3月	4月	5月	6月	7月	
24歳以下	22	26	40	28	28	38	39	34	55	45	22	32	
25歳～34歳	129	128	138	130	139	161	114	142	267	193	148	147	
35歳～44歳	193	141	189	130	155	177	179	189	314	172	181	173	
45歳～54歳	267	210	308	275	250	335	242	269	510	289	279	253	
55歳以上	537	498	694	578	647	692	508	572	1,708	800	630	606	
年 齢 計	1,148	1,003	1,369	1,141	1,219	1,403	1,082	1,206	2,854	1,499	1,260	1,211	

注) ハローワークインターネットサービスの機能拡充に伴う令和3年9月以降の数値の取扱いについては、表紙の(注)を参照。

## 2 産業別求人状況

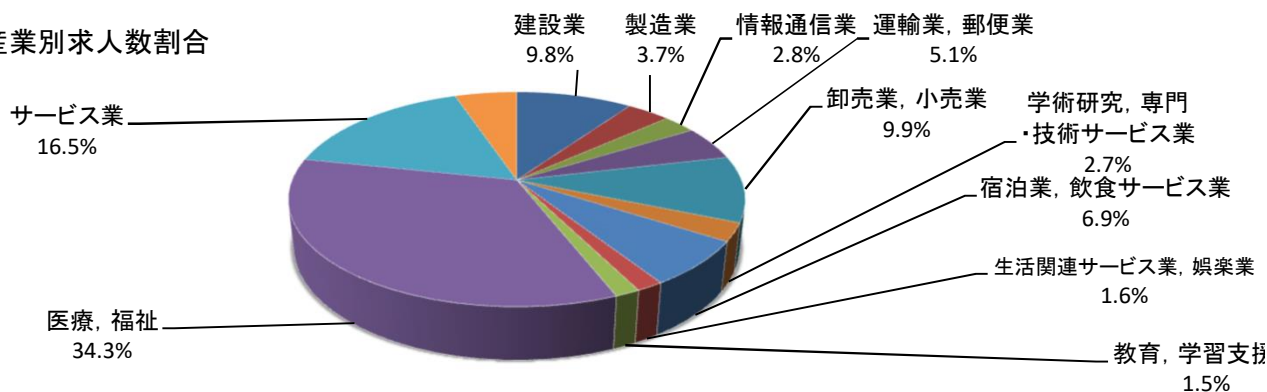
令和7年7月の新規求人数は、12,082人と前年同月に比べ6.0%減少となり、6月で前年同月より増加したところ再び減少となった。

(単位:人、%)

産業・規模別		令和7年 7月	令和6年 7月	増減比 (%)	令和7年度 累計	前年同期 累計	増減比 (%)	6年度計
産業別	AB 農, 林, 漁業	17	6	183.3	70	63	11.1	242
	C 鉱業, 採石業, 砂利採取業	0	0	-	4	1	300.0	14
	D 建設業	1,180	1,197	▲1.4	4,629	4,500	2.9	12,704
	総合工事業	451	540	▲16.5	1,945	1,939	0.3	5,532
	E 製造業	442	424	4.2	1,805	1,613	11.9	4,940
	食料品製造業	230	205	12.2	961	833	15.4	2,544
	家具・装備品製造業	11	31	▲64.5	48	78	▲38.5	173
	印刷・同関連業	14	18	▲22.2	70	73	▲4.1	177
	金属製品製造業	52	40	30.0	239	182	31.3	612
	F 電気・ガス・熱供給・水道業	1	4	▲75.0	24	37	▲35.1	154
	G 情報通信業	339	353	▲4.0	1,226	1,430	▲14.3	4,097
	通信業	16	7	128.6	33	40	▲17.5	111
	情報サービス業	274	325	▲15.7	1,065	1,260	▲15.5	3,558
	H 運輸業, 郵便業	619	822	▲24.7	3,160	2,636	19.9	7,263
	道路旅客運送業	263	412	▲36.2	1,122	1,292	▲13.2	3,312
	道路貨物運送業	315	375	▲16.0	1,342	1,216	10.4	3,476
	I 卸売業, 小売業	1,199	1,269	▲5.5	5,102	5,254	▲2.9	16,160
	卸売業	299	295	1.4	1,140	1,132	0.7	3,542
	小売業	900	974	▲7.6	3,962	4,122	▲3.9	12,618
	J 金融業, 保険業	86	100	▲14.0	354	393	▲9.9	1,139
	K 不動産業, 物品賃貸業	242	331	▲26.9	970	1,096	▲11.5	3,016
	L 学術研究, 専門・技術サービス業	328	350	▲6.3	1,239	1,249	▲0.8	3,839
	広告業	14	33	▲57.6	52	88	▲40.9	257
	M 宿泊業, 飲食サービス業	829	995	▲16.7	3,243	3,806	▲14.8	11,650
	N 生活関連サービス業, 娯楽業	197	297	▲33.7	996	1,160	▲14.1	3,289
	洗濯・理容・美容・浴場業	30	85	▲64.7	350	391	▲10.5	1,186
	O 教育, 学習支援業	182	220	▲17.3	812	850	▲4.5	2,564
	P 医療, 福祉	4,145	4,014	3.3	16,568	16,230	2.1	48,681
	医療業	1,233	1,297	▲4.9	4,561	4,985	▲8.5	14,577
	社会保険・社会福祉・介護事業	2,909	2,715	7.1	11,972	11,238	6.5	34,052
	Q 複合サービス事業	35	159	▲78.0	196	309	▲36.6	706
	R サービス業	1,992	2,038	▲2.3	7,026	7,256	▲3.2	20,017
	その他のサービス業	175	271	▲35.4	583	881	▲33.8	2,476
	ST 公務・その他	249	270	▲7.8	831	890	▲6.6	2,328
合 計		12,082	12,849	▲6.0	48,255	48,773	▲1.1	142,803
規模別	29人以下	8,146	8,672	▲6.1	33,117	33,364	▲0.7	98,021
	30～99人	2,433	2,597	▲6.3	9,167	9,769	▲6.2	27,565
	100～299人	1,009	1,076	▲6.2	4,204	4,170	0.8	12,588
	300～499人	334	328	1.8	1,022	1,171	▲12.7	2,741
	500～999人	99	120	▲17.5	514	563	▲8.7	1,609
	1,000人以上	61	56	8.9	231	241	▲4.1	784

(注)令和5年7月改定の「日本標準産業分類」に基づく区分。

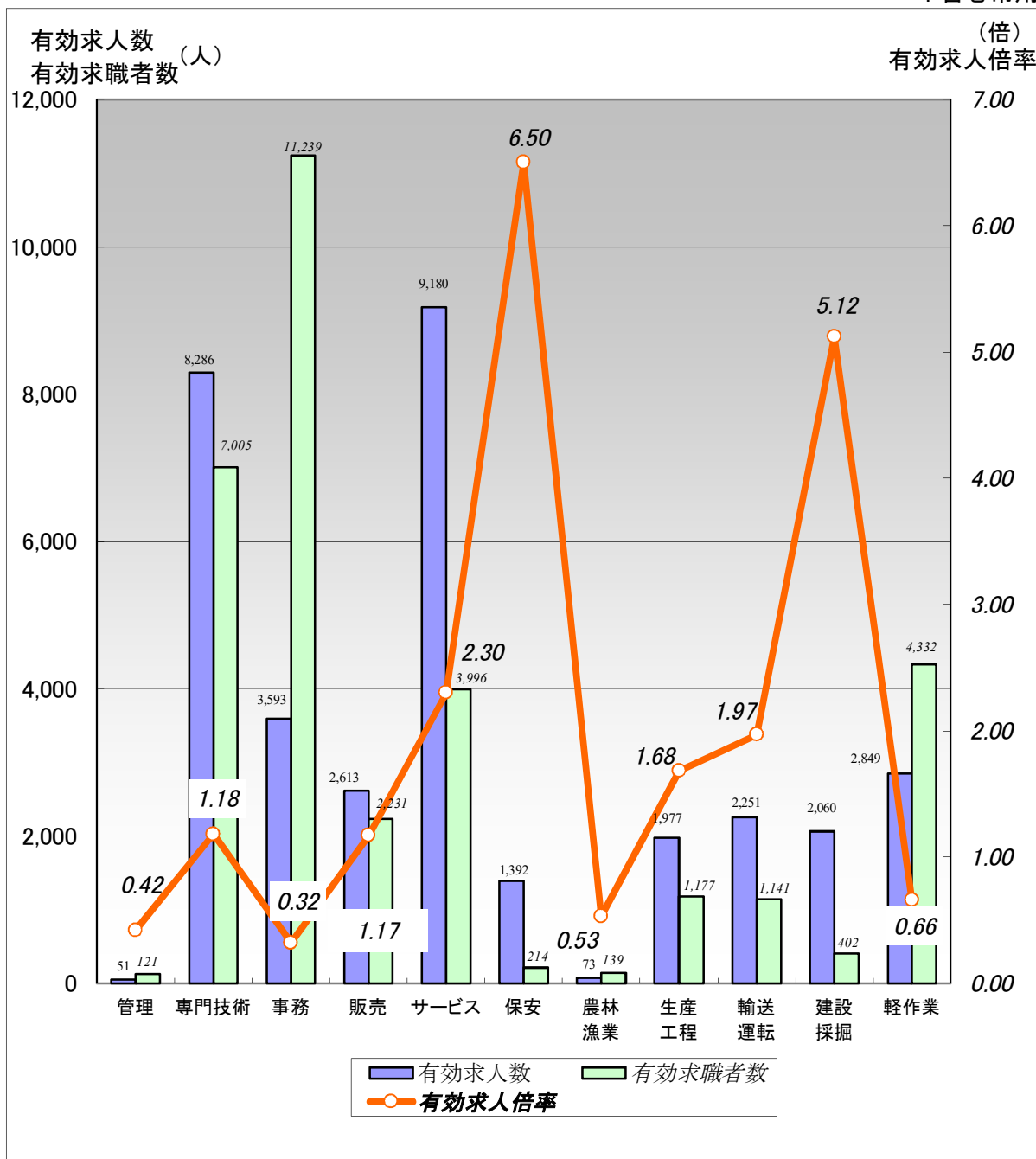
産業別求人数割合



### 3 職業別求人状況(バランスシート)

令和7年7月現在の有効求職者数は42,545人、有効求人数は34,325人、有効求人倍率は0.81倍となった。

パート含む常用



(単位: 人)

	職業計	管 理	専門技術	事 務	販 売	サービス	保 安	農林漁業	生産工程	輸送運転	建設採掘	軽 作 業
有効求人数	34,325	51	8,286	3,593	2,613	9,180	1,392	73	1,977	2,251	2,060	2,849
有効求職者数	42,545	121	7,005	11,239	2,231	3,996	214	139	1,177	1,141	402	4,332
有効求人倍率	0.81	0.42	1.18	0.32	1.17	2.30	6.50	0.53	1.68	1.97	5.12	0.66

(注) 1. 新規学校卒業者を除くパート含む常用雇用状況を表示。

2. 有効求人倍率は、有効求人数÷有効求職者数で、求職者1人あたりの求人数を表す。

また、分母である有効求職者数が0の場合は、求人倍率が計算できないため、求人数÷1として表示。

3. ハローワークインターネットサービスの機能拡充に伴う令和3年9月以降の数値の取扱いについては、表紙の(注)を参照。

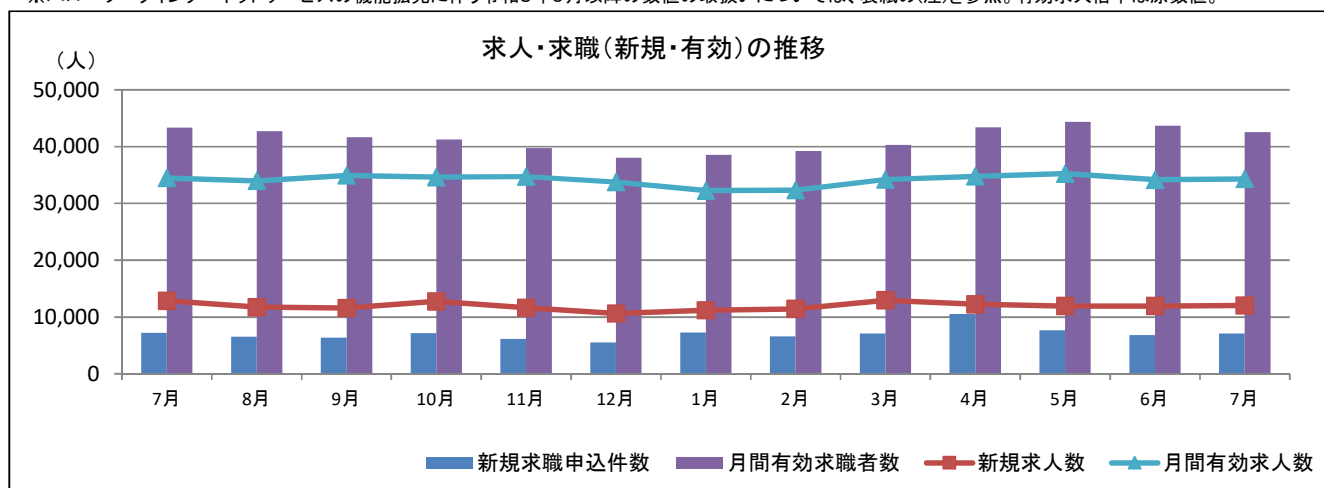
#### 4 新規求職・新規求人、有効求職・有効求人推移(パート含む常用)

新規求職申込件数は12か月連続で前年同月を下回った。  
月間有効求職者数は10か月連続で前年同月を下回った。

(単位:人、件、%、倍、ポイント)

年度・月	新規求職 申込件数	対前年 増減比	新規 求人数	対前年 増減比	新規求人 倍率	対前年 増減差	月間有効 求職者数	対前年 増減比	月間有効 求人数	対前年 増減比	有効求人 倍率	対前年 増減差	有効求人 倍率 (全国)	有効求人 倍率 (全国)
平成27年度	109,796	▲ 7.1	162,813	5.4	1.48	0.17	40,309	▲ 5.1	37,717	7.7	0.94	0.12	0.96	1.10
平成28年度	104,273	▲ 5.0	162,680	▲ 0.1	1.56	0.08	38,392	▲ 4.8	37,629	▲ 0.2	0.98	0.04	1.04	1.24
平成29年度	100,505	▲ 3.6	166,822	2.5	1.66	0.10	37,237	▲ 3.0	39,195	4.2	1.05	0.07	1.11	1.38
平成30年度	96,461	▲ 4.0	166,276	▲ 0.3	1.72	0.06	36,086	▲ 3.1	39,026	▲ 0.4	1.08	0.03	1.17	1.46
令和元年度	90,401	▲ 6.3	162,898	▲ 2.0	1.80	0.08	34,771	▲ 3.6	39,028	0.0	1.12	0.04	1.19	1.41
令和2年度	87,174	▲ 3.6	136,925	▲ 15.9	1.57	▲ 0.23	37,640	8.3	32,030	▲ 17.9	0.85	▲ 0.27	0.94	1.01
令和3年度	87,602	0.5	146,738	7.2	1.68	0.11	40,168	6.7	34,626	8.1	0.86	0.01	0.98	1.05
令和4年度	89,501	2.2	162,297	10.6	1.81	0.13	40,561	1.0	38,636	11.6	0.95	0.09	1.09	1.19
令和5年度	88,383	▲ 1.2	153,472	▲ 5.4	1.74	▲ 0.07	41,348	1.9	37,078	▲ 4.0	0.90	▲ 0.05	1.00	1.17
令和6年度	86,367	▲ 2.3	142,803	▲ 7.0	1.65	▲ 0.09	41,556	0.5	34,310	▲ 7.5	0.83	▲ 0.07	0.94	1.14
4月	11,089	9.5	12,891	▲ 3.2	1.16	▲ 0.16	44,121	3.5	36,233	▲ 5.5	0.82	▲ 0.08	0.91	1.08
5月	8,326	3.4	12,386	▲ 1.7	1.49	▲ 0.07	44,979	3.8	36,066	▲ 5.1	0.80	▲ 0.08	0.89	1.05
6月	6,890	▲ 5.8	10,647	▲ 21.7	1.55	▲ 0.31	44,573	3.3	34,050	▲ 10.7	0.76	▲ 0.12	0.88	1.06
7月	7,234	4.6	12,849	1.4	1.78	▲ 0.05	43,367	4.3	34,490	▲ 7.4	0.80	▲ 0.10	0.93	1.11
8月	6,554	▲ 7.1	11,761	▲ 7.3	1.79	▲ 0.01	42,735	2.1	33,981	▲ 9.3	0.80	▲ 0.10	0.94	1.13
9月	6,362	▲ 6.5	11,612	▲ 11.2	1.83	▲ 0.09	41,679	0.1	34,916	▲ 6.5	0.84	▲ 0.06	0.97	1.14
10月	7,204	▲ 2.0	12,752	▲ 8.7	1.77	▲ 0.13	41,289	▲ 1.1	34,624	▲ 8.5	0.84	▲ 0.07	0.97	1.16
11月	6,171	▲ 4.2	11,664	▲ 4.2	1.89	0.00	39,734	▲ 2.4	34,746	▲ 7.8	0.87	▲ 0.06	0.99	1.18
12月	5,507	▲ 5.1	10,616	▲ 7.8	1.93	▲ 0.05	38,058	▲ 2.6	33,770	▲ 6.0	0.89	▲ 0.03	1.01	1.22
1月	7,301	▲ 2.8	11,194	▲ 7.3	1.53	▲ 0.08	38,603	▲ 2.6	32,264	▲ 7.3	0.84	▲ 0.04	0.95	1.20
2月	6,599	▲ 11.6	11,472	▲ 11.3	1.74	0.01	39,217	▲ 1.5	32,364	▲ 9.1	0.83	▲ 0.06	0.96	1.19
3月	7,130	▲ 5.5	12,959	0.9	1.82	0.12	40,319	▲ 1.8	34,206	▲ 6.4	0.85	▲ 0.04	0.97	1.16
令和7年度														
4月	10,563	▲ 4.7	12,264	▲ 4.9	1.16	0.00	43,402	▲ 1.6	34,770	▲ 4.0	0.80	▲ 0.02	0.90	1.08
5月	7,711	▲ 7.4	11,962	▲ 3.4	1.55	0.06	44,348	▲ 1.4	35,260	▲ 2.2	0.80	0.00	0.89	1.05
6月	6,812	▲ 1.1	11,947	12.2	1.75	0.20	43,704	▲ 1.9	34,177	0.4	0.78	0.02	0.89	1.05
7月	7,095	▲ 1.9	12,082	▲ 6.0	1.70	▲ 0.08	42,545	▲ 1.9	34,325	▲ 0.5	0.81	0.01	0.93	1.09
8月														
9月														
10月														
11月														
12月														
1月														
2月														
3月														
年度累計	32,181	▲ 4.0	48,255	▲ 1.1	1.50	0.05	43,500	▲ 1.7	34,633	▲ 1.6	0.80	0.00	0.90	1.07
前年累計	33,539		48,773		1.45		44,260		35,210		0.80		0.90	1.14

※ハローワークインターネットサービスの機能拡充に伴う令和3年9月以降の数値の取扱いについては、表紙の(注)を参照。有効求人倍率は原数値。



## 5 障がい者の職業紹介の状況

有効求職者数は10,409人(前年同月比+0.8%)となり3ヶ月ぶりに増加した。  
就職件数は218人(前年同月比-3.1%)となった。

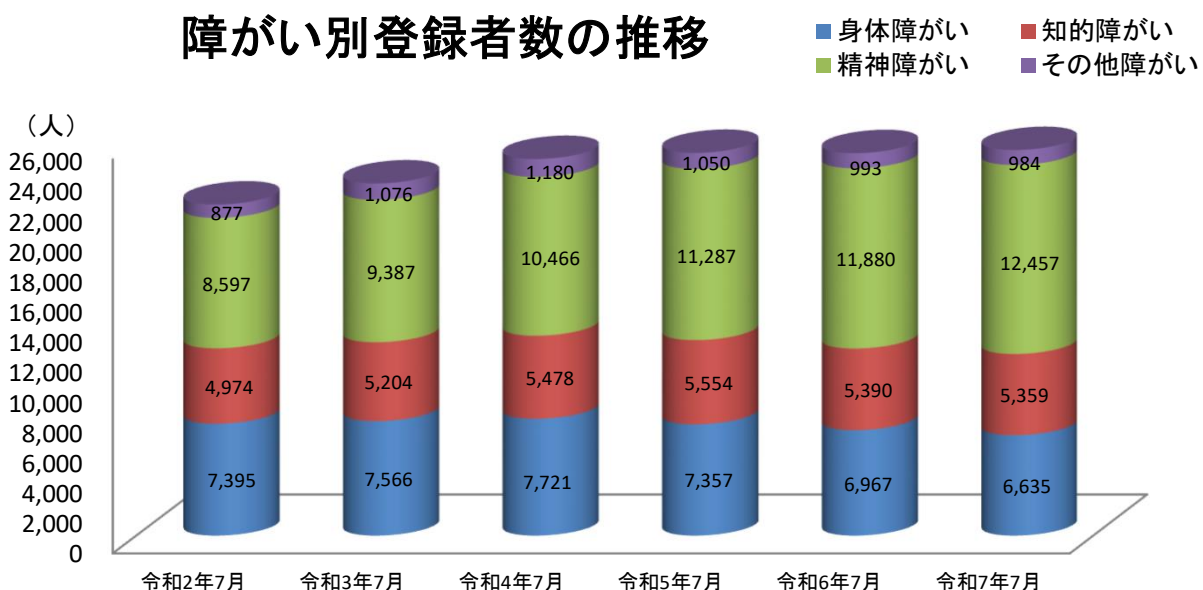
(単位:人、件、%)

項 目	令和7年 7月	身体障がい者		知的障がい者		精 神 障がい者	そ の 他 障がい者	前 年 同 月	
			うち重度		うち重度			令和6年7月	増 減
新規求職申込件数	545	110	45	86	1	333	16	580	▲6.0%
紹 介 件 数	700	120	49	86	3	455	39	719	▲2.6%
就 職 件 数	218	33	16	41	2	132	12	225	▲3.1%
新規登録者数	283	57	25	39	0	175	12	301	▲6.0%
登 録 者 数 計	25,435	6,635	2,743	5,359	489	12,457	984	25,230	0.8%
有効求職者	10,409	2,607	1,038	1,442	80	5,948	412	10,328	0.8%
うち 就業中の者	13,882	3,482	1,463	3,712	392	6,149	539	13,277	4.6%
保留中の者	1,144	546	242	205	17	360	33	1,625	▲29.6%

### 就職件数累計



### 障がい別登録者数の推移



6 雇用保険取扱状況

令和7年7月末現在の被保険者数は、826,434人(前年同月比+0.5%)となった。基本手当受給者実人員は11,724人(前年同月比2.2%)となり、給付額は1,600,305千円(同5.4%)となった。

(単位:所、人)

区 分		令和7年 7月	令和6年 7月	増減比 (%)	令和7年度 累 計	前年同期	増減比 (%)	令和6年度計
事業所適用状況								
新規適用事業所数		182	182	0.0	707	792	▲10.7	1,826
廃止事業所数		101	101	0.0	460	457	0.7	2,099
適用事業所数		42,643	42,970	▲0.8	42,537	42,842	▲0.7	42,517
資格取得者数		13,679	14,188	▲3.6	78,036	79,327	▲1.6	172,214
資格喪失者数		13,508	13,623	▲0.8	65,065	67,501	▲3.6	171,315
被保険者数		826,434	821,980	0.5	822,758	818,564	0.5	817,360

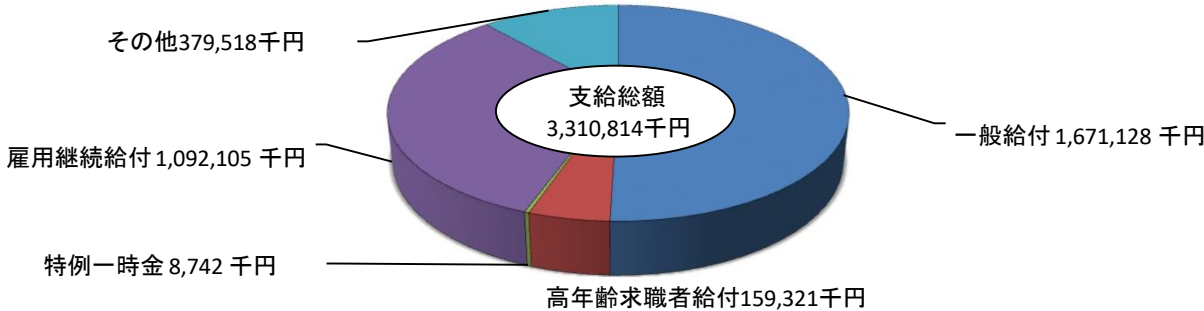
注)適用事業所数・被保険者数は各月末現在の数、年度計(累計)は平均値

(単位:人、千円)

区 分		令和7年 7月	令和6年 7月	増減比 (%)	令和7年度 累 計	前年同期	増減比 (%)	令和6年度計
求職者給付状況								
一 般	支給総額	1,671,128	1,585,779	5.4	5,540,453	5,458,225	1.5	16,226,593
	基本手当基本分 受給者実人員	11,724	11,475	2.2	40,519	40,614	▲0.2	118,285
	支給金額	1,600,305	1,518,180	5.4	5,272,156	5,180,224	1.8	15,256,158
高 年 齢	高年齢求職者給付金 受給者数	671	660	1.7	4,134	3,852	7.3	8,335
	支給金額	159,321	153,395	3.9	1,012,308	916,841	10.4	1,923,972
特 例	特例一時金 受給者数	36	43	▲16.3	536	615	▲12.8	4,700
	支給金額	8,742	9,814	▲10.9	124,305	139,431	▲10.8	1,038,965
そ の 他	就職促進給付 受給者数	903	979	▲7.8	3,323	3,637	▲8.6	9,564
	支給金額	364,369	378,935	▲3.8	1,370,701	1,358,138	0.9	3,525,822
	教育訓練給付金 受給者数	197	206	▲4.4	1,392	1,449	▲3.9	4,045
	支給金額	15,149	19,595	▲22.7	159,733	159,743	0.0	475,758
	雇用継続給付 受給者数	7,346	7,473	▲1.7	30,214	31,158	▲3.0	90,932
	支給金額	1,092,105	1,043,414	4.7	4,466,272	4,308,951	3.7	13,088,241
支 給 額 合 計		3,310,814	3,190,932	3.8	12,673,771	12,341,330	2.7	36,279,351

- 注) 1. 一般及び高年齢求職者は短時間(高年齢短時間)受給資格者にかかる分を含む  
2. 就職促進給付は就業手当、再就職手当、就業促進定着手当、常用就職支度手当、移転費、求職活動支援費の計  
3. 教育訓練給付金は一般教育訓練、専門実践教育訓練※1、教育訓練支援給付金※2の計  
(※1、※2は平成27年度から新設)  
4. 雇用継続給付は高年齢雇用継続給付、育児休業給付、介護休業給付の計  
5. 一般、高年齢、特例の支給金額には、追加給付額を含む

令和7年 7月 雇用保険支給額の割合



## 7 職業別求人賃金・求職希望賃金の状況

(単位:円)

	常 用					
	フルタイム			パートタイム		
	求人賃金 (上限)	求人賃金 (下限)	求 職 希望賃金	求人賃金 (上限)	求人賃金 (下限)	求 職 希望賃金
職業計	277,921	<b>217,668</b>	227,625	1,232	<b>1,140</b>	1,114
管理的職業	384,724	<b>310,406</b>	307,000	-	-	1,040
専門的・技術的職業	316,893	<b>237,019</b>	243,218	1,482	<b>1,330</b>	1,335
情報処理・通信技術者	382,961	<b>249,467</b>	258,763	1,317	<b>1,053</b>	1,010
医師、薬剤師等	377,283	<b>305,866</b>	393,333	2,594	<b>2,028</b>	1,901
看護師、保健師等	285,967	<b>230,510</b>	259,224	1,576	<b>1,431</b>	1,376
事務的職業	243,865	<b>198,237</b>	208,569	1,212	<b>1,103</b>	1,089
一般事務員	232,658	<b>193,196</b>	207,108	1,210	<b>1,099</b>	1,089
営業・販売事務員	271,420	<b>217,447</b>	228,333	1,235	<b>1,145</b>	968
販売の職業	288,370	<b>220,458</b>	250,381	1,174	<b>1,055</b>	1,091
販売店員、訪問販売員	250,888	<b>206,244</b>	200,211	1,172	<b>1,053</b>	1,086
営業員	319,814	<b>232,425</b>	286,716	1,243	<b>1,096</b>	1,144
サービスの職業	239,272	<b>205,428</b>	212,219	1,182	<b>1,101</b>	1,073
ホームヘルパー、ケアワーカー	227,101	<b>198,184</b>	203,359	1,207	<b>1,115</b>	1,061
給仕、接客サービス員	267,671	<b>222,954</b>	220,175	1,204	<b>1,126</b>	1,073
保安の職業	224,251	<b>198,736</b>	191,429	1,154	<b>1,077</b>	1,070
農林漁業の職業	261,891	<b>230,606</b>	235,000	1,297	<b>1,073</b>	1,530
生産工程の職業	283,495	<b>204,720</b>	226,954	1,155	<b>1,071</b>	1,095
整備工・修理工	280,472	<b>203,494</b>	247,419	1,375	<b>1,225</b>	1,237
輸送・機械運転の職業	260,923	<b>222,401</b>	235,444	1,129	<b>1,090</b>	1,089
自動車運転手	250,510	<b>220,591</b>	247,769	1,119	<b>1,079</b>	1,104
建設・採掘の職業	336,112	<b>225,399</b>	270,545	1,983	<b>1,305</b>	1,500
電気工事、電気配線工	343,825	<b>221,114</b>	219,000	-	-	2,000
土木作業員	319,873	<b>232,849</b>	270,000	2,666	<b>1,600</b>	-
運搬・清掃・包装の職業	234,462	<b>202,849</b>	214,599	1,117	<b>1,091</b>	1,037
運搬、配達、倉庫作業員	249,190	<b>211,835</b>	231,261	1,177	<b>1,091</b>	1,040
清掃作業員	209,525	<b>189,524</b>	183,125	1,104	<b>1,088</b>	1,047

- 注) 1. 求人賃金は札幌圏のハローワークに申し込まれた新規求人の賃金の平均額を表示。  
 2. 求職希望賃金は札幌圏のハローワークに申し込まれた新規求職の希望賃金の平均額を表示。  
 3. フルタイムは月額賃金、パートタイムは時間額賃金を表示。

