

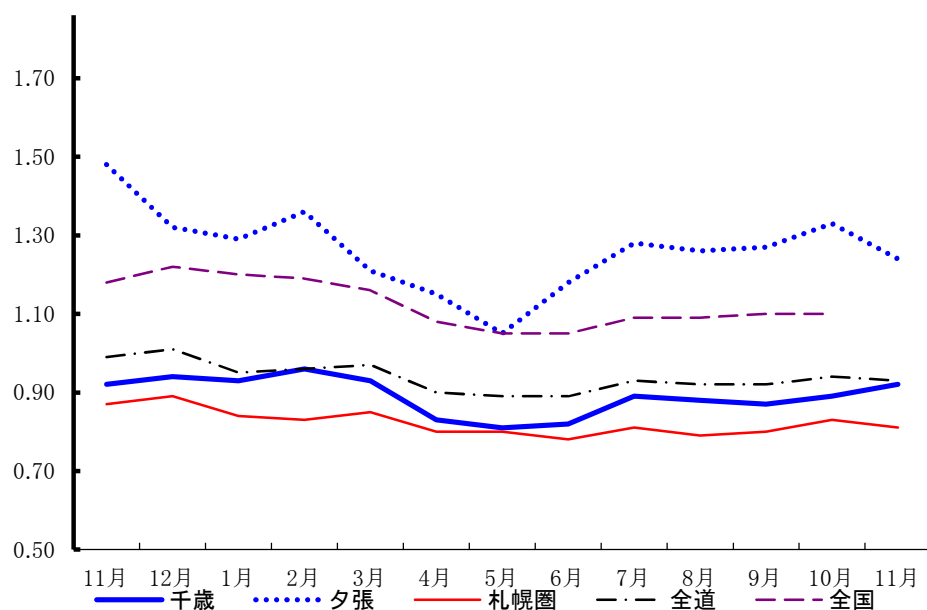
LABOUR LETTER

CHITOSE NOV § 2025

雇用失業情勢ちとせ

令和7年11月

有効求人倍率の推移



	千歳	夕張	札幌圏	全道	全国
11月	0.92	1.48	0.87	0.99	1.18
12月	0.94	1.32	0.89	1.01	1.22
1月	0.93	1.29	0.84	0.95	1.20
2月	0.96	1.36	0.83	0.96	1.19
3月	0.93	1.21	0.85	0.97	1.16
4月	0.83	1.15	0.80	0.90	1.08
5月	0.81	1.05	0.80	0.89	1.05
6月	0.82	1.18	0.78	0.89	1.05
7月	0.89	1.28	0.81	0.93	1.09
8月	0.88	1.26	0.79	0.92	1.09
9月	0.87	1.27	0.80	0.92	1.10
10月	0.89	1.33	0.83	0.94	1.10
11月	0.92	1.24	0.81	0.93	

ハローワーク千歳

〒066-8609 千歳市東雲町4丁目2-6

TEL0123-24-2177

ハローワーク夕張(出張所)

〒068-0403 夕張市本町5丁目5番地

TEL0123-52-4411

※ハローワークインターネットサービスの機能拡充に伴い、令和3年9月以降の数値には、ハローワークに来所せず、オンライン上で求職登録した求職者数や、求職者がハローワークインターネットサービスの求人に直接応募した就職件数等が含まれている。

千歳公共職業安定所

令和7年12月26日発行

* 労働市場の概要 *

新規求職者について

千歳管内

新規求職者数は、380人で前年同月比9.7%、41人減少となった。
年齢別では、44歳以下が138人で同23.8%、43人減少、45歳以上が242人で同0.8%、2人増加となった。
月間有効求職者数は、2646人で前年同月比5.3%、132人増加となった。

夕張管内

新規求職者数は、38人で前年同月比8.6%、3人増加となった。
年齢別では、44歳以下が12人で同0%、0人で変動なし、45歳以上が26人で同13%、3人増加となった。
月間有効求職者数は、266人で前年同月比1.5%、4人減少となった。

新規求人数について

千歳管内

常用新規求人数は、757人で前年同月比1.3%、10人増加となった。
主な産業別求人状況をみると、「卸売業,小売業」は87人で、前年同月比52.6%、30人増、「サービス業(他に分類されないもの)」は95人で、同46.2%、30人増、「農,林,漁業」は17人で、同325.0%、13人増となった。
一方、「医療,福祉」は158人で、前年同月比24.0%、50人減、「製造業」は96人で、同16.5%、19人減、「宿泊業,飲食サービス業」は33人で、同19.5%、8人減となった。

夕張管内

常用新規求人数は、91人で前年同月比27.8%、35人減少となった。
主な産業別求人状況をみると、「宿泊業,飲食サービス業」は5人で、前年同月比-%、5人増となった。
一方、「医療,福祉」は16人で、前年同月比66.7%、32人減、「製造業」は25人で、同13.8%、4人減、「サービス業(他に分類されないもの)」は9人で、同25.0%、3人減となった。

有効求人倍率について

常用有効求人倍率は、千歳所計は0.95倍で前年同月差0.03_{ポイント}低下、前年同月を3カ月連続で下回った。
千歳管内は0.92倍で対前年同月差0_{ポイント}変動なし、夕張管内は1.24倍で同0.24_{ポイント}低下となった。

窓口の動向について

千歳管内

紹介件数は224件で前年同月比2.6%、6件減少、就職件数は95件で同5.9%、6件減少となった。
また、雇用保険一般受給資格決定数は120件で、前年同月比7.7%、10件減少となった。

夕張管内

紹介件数は10件で前年同月比56.5%、13件減少、就職件数は4件で同69.2%、9件減少となった。
また、雇用保険一般受給資格決定数は15件で、前年同月比66.7%、6件増加となった。

1 一般職業紹介状況(常用)

(単位:人、%、P)

区分		7年11月	6年11月		7年度	6年度	
項目				増減比	4月～当月	4月～当月	増減比
千 歳 所 計	新規求職申込件数	418	456	▲ 8.3	4,397	4,538	▲ 3.1
	月間有効求職者数	2,912	2,784	4.6	3,054	3,042	0.4
	新規求人数	848	873	▲ 2.9	7,588	7,251	4.6
	月間有効求人数	2,757	2,722	1.3	2,748	2,592	6.0
	紹介件数	234	253	▲ 7.5	2,284	2,620	▲ 12.8
	就職件数	99	114	▲ 13.2	909	1,005	▲ 9.6
	(うち雇用保険受給者数)	38	25	52.0	286	276	3.6
	充足数	84	96	▲ 12.5	816	869	▲ 6.1
	新規充足率	9.9%	11.0%	▲ 1.1P	10.8%	12.0%	▲ 1.2P
	新規求人倍率	2.03	1.91	0.12P	1.73	1.60	0.13P
	月間有効求人倍率	0.95	0.98	▲ 0.03P	0.90	0.85	0.05P
千 歳	新規求職申込件数	380	421	▲ 9.7	3,991	4,118	▲ 3.1
	月間有効求職者数	2,646	2,514	5.3	2,739	2,724	0.6
	新規求人数	757	747	1.3	6,548	6,187	5.8
	月間有効求人数	2,428	2,322	4.6	2,365	2,205	7.3
	紹介件数	224	230	▲ 2.6	2,121	2,442	▲ 13.1
	就職件数	95	101	▲ 5.9	813	913	▲ 11.0
	(うち雇用保険受給者数)	36	22	63.6	253	234	8.1
	充足数	74	78	▲ 5.1	687	743	▲ 7.5
	新規充足率	9.8%	10.4%	▲ 0.6P	10.5%	12.0%	▲ 1.5P
	新規求人倍率	1.99	1.77	0.22P	1.64	1.50	0.14P
	月間有効求人倍率	0.92	0.92	0.00P	0.86	0.81	0.05P
タ 張	新規求職申込件数	38	35	8.6	406	420	▲ 3.3
	月間有効求職者数	266	270	▲ 1.5	315	318	▲ 0.9
	新規求人数	91	126	▲ 27.8	1,040	1,064	▲ 2.3
	月間有効求人数	329	400	▲ 17.8	383	387	▲ 1.0
	紹介件数	10	23	▲ 56.5	163	178	▲ 8.4
	就職件数	4	13	▲ 69.2	96	92	4.3
	(うち雇用保険受給者数)	2	3	▲ 33.3	33	42	▲ 21.4
	充足数	10	18	▲ 44.4	129	126	2.4
	新規充足率	11.0%	14.3%	▲ 3.3P	12.4%	11.8%	0.6P
	新規求人倍率	2.39	3.60	▲ 1.21P	2.56	2.53	0.03P
	月間有効求人倍率	1.24	1.48	▲ 0.24P	1.22	1.22	0.00P

注1 新規学卒を除きパートを含む原数値

注2 各年度4月～当月のうち「月間有効求職者数」「月間有効求人数」欄は、当月までの各月平均値で計上

※ハローワークインターネットサービスの機能拡充に伴う令和3年9月以降の数値の取り扱いについては、表紙の※を参照。

2 パートタイム職業紹介状況(常用)

(単位:人、%、P)

（単位：人、％、P）

項目		区分	7年11月	6年11月		7年度	6年度	
					増減比	4月～当月	4月～当月	増減比
千 歳 所 計	新規求職申込件数		147	173	▲ 15.0	1,629	1,753	▲ 7.1
	月間有効求職者数		1,183	1,134	4.3	1,236	1,241	▲ 0.4
	新規求人数		214	238	▲ 10.1	2,350	2,189	7.4
	月間有効求人数		842	845	▲ 0.4	835	771	8.3
	紹介件数		83	82	1.2	816	791	3.2
	就職件数		42	55	▲ 23.6	380	396	▲ 4.0
	月間有効求人倍率		0.71	0.75	▲ 0.04P	0.68	0.62	0.06P
千 歳	新規求職申込件数		133	159	▲ 16.4	1,473	1,574	▲ 6.4
	月間有効求職者数		1,065	1,012	5.2	1,097	1,095	0.2
	新規求人数		203	210	▲ 3.3	2,076	1,899	9.3
	月間有効求人数		768	740	3.8	735	666	10.4
	紹介件数		79	73	8.2	742	731	1.5
	就職件数		38	47	▲ 19.1	327	357	▲ 8.4
	月間有効求人倍率		0.72	0.73	▲ 0.01P	0.67	0.61	0.06P
夕 張	新規求職申込件数		14	14	0.0	156	179	▲ 12.8
	月間有効求職者数		118	122	▲ 3.3	139	146	▲ 4.8
	新規求人数		11	28	▲ 60.7	274	290	▲ 5.5
	月間有効求人数		74	105	▲ 29.5	100	105	▲ 4.8
	紹介件数		4	9	▲ 55.6	74	60	23.3
	就職件数		4	8	▲ 50.0	53	39	35.9
	月間有効求人倍率		0.63	0.86	▲ 0.23P	0.72	0.72	0.00P

注1 新規学卒を除く

注2 各年度4月～当月のうち「月間有効求職者数」「月間有効求人数」欄は、当月までの各月平均値で計上

※ハローワークインターネットサービスの機能拡充に伴う令和3年9月以降の数値の取り扱いについては、表紙の※を参照。

3 年齢別職業紹介状況

(単位: 人、%)

項目		7年11月	6年11月	7年度		6年度	
				増減比	4月～当月	4月～当月	増減比
千 歳 所 計	新規求職申込件数	418	456	▲ 8.3	4,397	4,538	▲ 3.1
	44歳以下	150	193	▲ 22.3	1,723	1,944	▲ 11.4
	45歳以上	268	263	1.9	2,674	2,594	3.1
	(うち55歳以上)	192	182	5.5	1,829	1,760	3.9
	月間有効求職者数	2,912	2,784	4.6	24,427	24,339	0.4
	44歳以下	1,199	1,231	▲ 2.6	10,123	10,597	▲ 4.5
	45歳以上	1,713	1,553	10.3	14,304	13,742	4.1
	(うち55歳以上)	1,122	1,015	10.5	9,429	9,068	4.0
	紹介件数	234	253	▲ 7.5	2,284	2,620	▲ 12.8
	44歳以下	84	109	▲ 22.9	923	1,097	▲ 15.9
	45歳以上	150	144	4.2	1,361	1,523	▲ 10.6
	(うち55歳以上)	91	92	▲ 1.1	821	830	▲ 1.1
	就職件数	99	114	▲ 13.2	910	1,005	▲ 9.5
	44歳以下	34	51	▲ 33.3	366	438	▲ 16.4
	45歳以上	65	63	3.2	544	567	▲ 4.1
	(うち55歳以上)	39	35	11.4	341	323	5.6
千 歳	月間有効求人数	2,757	2,722	1.3	21,983	20,731	6.0
	44歳以下	1,665	1,647	1.1	13,299	12,545	6.0
	45歳以上	1,092	1,075	1.6	8,684	8,186	6.1
	(うち55歳以上)	577	566	1.9	4,566	4,304	6.1
	新規求職申込件数	380	421	▲ 9.7	3,991	4,118	▲ 3.1
	44歳以下	138	181	▲ 23.8	1,587	1,815	▲ 12.6
	45歳以上	242	240	0.8	2,404	2,303	4.4
	(うち55歳以上)	173	165	4.8	1,629	1,541	5.7
	月間有効求職者数	2,646	2,514	5.3	21,909	21,795	0.5
	44歳以下	1,111	1,133	▲ 1.9	9,331	9,793	▲ 4.7
	45歳以上	1,535	1,381	11.2	12,578	12,002	4.8
	(うち55歳以上)	990	893	10.9	8,146	7,785	4.6
	紹介件数	224	230	▲ 2.6	2,121	2,442	▲ 13.1
	44歳以下	81	104	▲ 22.1	870	1,043	▲ 16.6
	45歳以上	143	126	13.5	1,251	1,399	▲ 10.6
	(うち55歳以上)	88	82	7.3	760	755	0.7
夕 張	就職件数	95	101	▲ 5.9	813	913	▲ 11.0
	44歳以下	32	47	▲ 31.9	325	413	▲ 21.3
	45歳以上	63	54	16.7	488	500	▲ 2.4
	(うち55歳以上)	38	32	18.8	307	288	6.6
	月間有効求人数	2,428	2,322	4.6	18,923	17,636	7.3
	44歳以下	1,457	1,397	4.3	11,398	10,634	7.2
	45歳以上	971	925	5.0	7,525	7,002	7.5
	(うち55歳以上)	512	487	5.1	3,950	3,690	7.0
	新規求職申込件数	38	35	8.6	406	420	▲ 3.3
	44歳以下	12	12	0.0	136	129	5.4
	45歳以上	26	23	13.0	270	291	▲ 7.2
	(うち55歳以上)	19	17	11.8	200	219	▲ 8.7
	月間有効求職者数	266	270	▲ 1.5	2,518	2,544	▲ 1.0
	44歳以下	88	98	▲ 10.2	792	804	▲ 1.5
	45歳以上	178	172	3.5	1,726	1,740	▲ 0.8
	(うち55歳以上)	132	122	8.2	1,283	1,283	0.0
張	紹介件数	10	23	▲ 56.5	163	178	▲ 8.4
	44歳以下	3	5	▲ 40.0	53	54	▲ 1.9
	45歳以上	7	18	▲ 61.1	110	124	▲ 11.3
	(うち55歳以上)	3	10	▲ 70.0	61	75	▲ 18.7
	就職件数	4	13	▲ 69.2	97	92	5.4
	44歳以下	2	4	▲ 50.0	41	25	64.0
	45歳以上	2	9	▲ 77.8	56	67	▲ 16.4
	(うち55歳以上)	1	3	▲ 66.7	34	35	▲ 2.9
	月間有効求人数	329	400	▲ 17.8	3,060	3,095	▲ 1.1
	44歳以下	208	250	▲ 16.8	1,901	1,911	▲ 0.5
	45歳以上	121	150	▲ 19.3	1,159	1,184	▲ 2.1
	(うち55歳以上)	65	79	▲ 17.7	616	614	0.3

注1 新規学卒を除きパートを含む

注2 年齢別有効求人数は一定則に基づく計算値(推定)

※ハローワークインターネットサービスの機能拡充に伴う令和3年9月以降の数値の取り扱いについては、表紙の※を参照。

4 新規求職者の状況(常用)

(単位:人、%)

項目		区分		7年11月	6年11月		7年度 4月～当月	6年度 4月～当月	
						増減比			増減比
千 歳 所 計	計			418	456	▲ 8.3	4,397	4,538	▲ 3.1
	新規求職者〔一般〕			271	283	▲ 4.2	2,768	2,785	▲ 0.6
	在職者			76	89	▲ 14.6	776	833	▲ 6.8
	離職者			182	182	0.0	1,849	1,755	5.4
	事業主都合			40	43	▲ 7.0	399	438	▲ 8.9
	自己都合			135	129	4.7	1,361	1,218	11.7
	定年退職			4	9	▲ 55.6	63	82	▲ 23.2
	自営その他			3	1	200.0	18	10	80.0
	無業者			13	12	8.3	143	197	▲ 27.4
	新規求職者〔パート〕			147	173	▲ 15.0	1,629	1,753	▲ 7.1
千 歳	計			380	421	▲ 9.7	3,991	4,118	▲ 3.1
	新規求職者〔一般〕			247	262	▲ 5.7	2,518	2,544	▲ 1.0
	在職者			74	82	▲ 9.8	731	793	▲ 7.8
	離職者			160	169	▲ 5.3	1,657	1,564	5.9
	事業主都合			35	39	▲ 10.3	339	365	▲ 7.1
	自己都合			119	120	▲ 0.8	1,239	1,103	12.3
	定年退職			4	9	▲ 55.6	57	79	▲ 27.8
	自営その他			2	1	100.0	15	10	50.0
	無業者			13	11	18.2	130	187	▲ 30.5
	新規求職者〔パート〕			133	159	▲ 16.4	1,473	1,574	▲ 6.4
タ 張	計			38	35	8.6	406	420	▲ 3.3
	新規求職者〔一般〕			24	21	14.3	250	241	3.7
	在職者			2	7	▲ 71.4	45	40	12.5
	離職者			22	13	69.2	192	191	0.5
	事業主都合			5	4	25.0	60	73	▲ 17.8
	自己都合			16	9	77.8	122	115	6.1
	定年退職			0	0	－	6	3	100.0
	自営その他			1	0	－	3	0	－
	無業者			0	1	▲ 100.0	13	10	30.0
	新規求職者〔パート〕			14	14	0.0	156	179	▲ 12.8

注1 新規学卒を除きパートを含む原数値

※ハローワークインターネットサービスの機能拡充に伴う令和3年9月以降の数値の取り扱いについては、表紙の※を参照。

5 産業別・規模別新規求人状況（常用）

千歳所計

（単位：人、％）

項目		7年11月	6年11月		7年度 4月～当月	6年度 4月～当月	
産業別				増減比			増減比
AB 農、林、漁業		19	8	137.5	144	124	16.1
C 鉱業、採石業、砂利採取業		0	0	－	13	14	▲ 7.1
D 建設業		153	143	7.0	1,401	1,243	12.7
E 製造業		121	144	▲ 16.0	1,011	1,047	▲ 3.4
09 食料品製造業		37	48	▲ 22.9	444	476	▲ 6.7
10 飲料・たばこ・飼料製造業		1	7	▲ 85.7	17	27	▲ 37.0
11 繊維工業		0	0	－	2	4	▲ 50.0
12 木材・木製品製造業(家具を除く)		5	2	150.0	36	39	▲ 7.7
13 家具・装備品製造業		0	3	▲ 100.0	7	9	▲ 22.2
14 パルプ・紙・紙加工品製造業		2	3	▲ 33.3	25	18	38.9
15 印刷・同関連業		4	3	33.3	15	27	▲ 44.4
16 化学工業		4	2	100.0	20	21	▲ 4.8
17 石油製品・石炭製品製造業		0	0	－	5	0	－
18 プラスチック製品製造業		2	6	▲ 66.7	41	50	▲ 18.0
19 ゴム製品製造業		2	2	0.0	6	6	0.0
21 窯業・土石製品製造業		12	15	▲ 20.0	70	78	▲ 10.3
22 鉄鋼業		0	0	－	2	0	－
23 非鉄金属製造業		0	0	－	1	4	▲ 75.0
24 金属製品製造業		18	17	5.9	127	128	▲ 0.8
25 はん用機械器具製造業		4	3	33.3	14	5	180.0
26 生産用機械器具製造業		0	0	－	19	12	58.3
27 業務用機械器具製造業		0	0	－	0	0	－
28 電子部品・デバイス・電子回路製造業		14	10	40.0	54	47	14.9
29 電気機械器具製造業		4	2	100.0	12	7	71.4
30 情報通信機械器具製造業		2	2	0.0	21	17	23.5
31 輸送用機械器具製造業		3	18	▲ 83.3	49	67	▲ 26.9
20、32 その他の製造業		7	1	600.0	24	5	380.0
F 電気・ガス・熱供給・水道業		1	3	▲ 66.7	5	9	▲ 44.4
G 情報通信業		0	0	－	7	2	250.0
H 運輸業・郵便業		60	64	▲ 6.3	667	582	14.6
I 卸売業、小売業		93	64	45.3	580	597	▲ 2.8
50～55 卸売業		9	13	▲ 30.8	65	88	▲ 26.1
56～61 小売業		84	51	64.7	515	509	1.2
J 金融業、保険業		0	1	▲ 100.0	7	7	0.0
K 不動産業、物品賃貸業		19	13	46.2	177	125	41.6
L 学術研究、専門・技術サービス業		9	13	▲ 30.8	93	56	66.1
M 宿泊業、飲食サービス業		38	41	▲ 7.3	303	273	11.0
75 宿泊業		17	21	▲ 19.0	164	135	21.5
76 飲食店		21	15	40.0	125	123	1.6
N 生活関連サービス業、娯楽業		11	3	266.7	163	145	12.4
O 教育、学習支援業		39	31	25.8	350	250	40.0
P 医療、福祉		174	256	▲ 32.0	1,633	1,841	▲ 11.3
83 医療業		57	94	▲ 39.4	571	734	▲ 22.2
84 保健衛生		0	0	－	0	0	－
85 社会保険・社会福祉・介護事業		117	162	▲ 27.8	1,062	1,107	▲ 4.1
Q 複合サービス事業		0	8	▲ 100.0	14	25	▲ 44.0
R サービス業(他に分類されないもの)		104	77	35.1	924	832	11.1
ST 公務・その他		7	4	75.0	96	79	21.5
合 計		848	873	▲ 2.9	7,588	7,251	4.6
規模別	4人以下	42	34	23.5	420	349	20.3
	5～29人	258	263	▲ 1.9	2,328	2,266	2.7
	30～99人	188	208	▲ 9.6	1,640	1,626	0.9
	100～299人	196	179	9.5	1,535	1,213	26.5
	300～499人	38	48	▲ 20.8	380	365	4.1
	500人以上	126	141	▲ 10.6	1,285	1,432	▲ 10.3

注 新規学卒を除きパートを含む

注 令和6年4月以降については令和5年7月改定の「日本標準産業分類」に基づく区分、令和6年3月以前については平成25年10月改定の「日本標準産業分類」に基づく区分により表章したもの。

千歳

(単位:人、%)

項目		7年11月	6年11月		7年度	6年度	
産業別				増減比	4月～当月	4月～当月	増減比
AB 農, 林, 漁業		17	4	325.0	113	89	27.0
C 鉱業, 採石業, 砂利採取業		0	0	-	1	2	▲ 50.0
D 建設業		134	125	7.2	1,178	1,031	14.3
E 製造業		96	115	▲ 16.5	822	870	▲ 5.5
09 食料品製造業		37	45	▲ 17.8	416	442	▲ 5.9
10 飲料・たばこ・飼料製造業		1	6	▲ 83.3	13	21	▲ 38.1
11 繊維工業		0	0	-	2	4	▲ 50.0
12 木材・木製品製造業(家具を除く)		5	2	150.0	35	28	25.0
13 家具・装備品製造業		0	3	▲ 100.0	5	6	▲ 16.7
14 パルプ・紙・紙加工品製造業		2	2	0.0	25	16	56.3
15 印刷・同関連業		4	3	33.3	15	27	▲ 44.4
16 化学工業		3	0	-	11	6	83.3
17 石油製品・石炭製品製造業		0	0	-	3	0	-
18 プラスチック製品製造業		1	6	▲ 83.3	32	50	▲ 36.0
19 ゴム製品製造業		0	0	-	0	0	-
21 窯業・土石製品製造業		8	6	33.3	41	47	▲ 12.8
22 鉄鋼業		0	0	-	2	0	-
23 非鉄金属製造業		0	0	-	1	4	▲ 75.0
24 金属製品製造業		8	7	14.3	66	77	▲ 14.3
25 はん用機械器具製造業		4	3	33.3	14	5	180.0
26 生産用機械器具製造業		0	0	-	3	0	-
27 業務用機械器具製造業		0	0	-	0	0	-
28 電子部品・デバイス・電子回路製造業		14	10	40.0	54	47	14.9
29 電気機械器具製造業		4	2	100.0	12	7	71.4
30 情報通信機械器具製造業		2	2	0.0	21	17	23.5
31 輸送用機械器具製造業		3	18	▲ 83.3	49	66	▲ 25.8
20, 32 その他の製造業		0	0	-	2	0	-
F 電気・ガス・熱供給・水道業		0	2	▲ 100.0	0	6	▲ 100.0
G 情報通信業		0	0	-	7	2	250.0
H 運輸業・郵便業		57	60	▲ 5.0	616	532	15.8
I 卸売業, 小売業		87	57	52.6	513	513	0.0
50～55 卸売業		8	11	▲ 27.3	46	57	▲ 19.3
56～61 小売業		79	46	71.7	467	456	2.4
J 金融業, 保険業		0	1	▲ 100.0	6	5	20.0
K 不動産業, 物品賃貸業		19	13	46.2	177	123	43.9
L 学術研究, 専門・技術サービス業		8	12	▲ 33.3	84	49	71.4
M 宿泊業, 飲食サービス業		33	41	▲ 19.5	268	233	15.0
75 宿泊業		13	21	▲ 38.1	142	123	15.4
76 飲食店		20	15	33.3	112	95	17.9
N 生活関連サービス業, 娯楽業		11	3	266.7	163	144	13.2
O 教育, 学習支援業		39	31	25.8	350	249	40.6
P 医療, 福祉		158	208	▲ 24.0	1,391	1,521	▲ 8.5
83 医療業		52	88	▲ 40.9	525	673	▲ 22.0
84 保健衛生		0	0	-	0	0	-
85 社会保険・社会福祉・介護事業		106	120	▲ 11.7	866	848	2.1
Q 複合サービス事業		0	8	▲ 100.0	11	24	▲ 54.2
R サービス業(他に分類されないもの)		95	65	46.2	792	737	7.5
ST 公務・その他		3	2	50.0	56	57	▲ 1.8
合 計		757	747	1.3	6,548	6,187	5.8
規模別	4人以下	39	33	18.2	384	305	25.9
	5～29人	227	226	0.4	1,987	1,881	5.6
	30～99人	159	167	▲ 4.8	1,293	1,267	2.1
	100～299人	179	142	26.1	1,310	1,020	28.4
	300～499人	37	44	▲ 15.9	371	355	4.5
	500人以上	116	135	▲ 14.1	1,203	1,359	▲ 11.5

注 新規学卒を除きパートを含む

注 令和6年4月以降については令和5年7月改定の「日本標準産業分類」に基づく区分、令和6年3月以前については平成25年10月改定の「日本標準産業分類」に基づく区分により表章したもの。

夕張

(単位: 人、%)

項目		7年11月	6年11月	増減比	7年度 4月～当月	6年度 4月～当月	増減比
産業別							
AB 農, 林, 漁業		2	4	▲ 50.0	31	35	▲ 11.4
C 鉱業, 採石業, 砂利採取業		0	0	－	12	12	0.0
D 建設業		19	18	5.6	223	212	5.2
E 製造業		25	29	▲ 13.8	189	177	6.8
	09 食料品製造業	0	3	▲ 100.0	28	34	▲ 17.6
	10 飲料・たばこ・飼料製造業	0	1	▲ 100.0	4	6	▲ 33.3
	11 繊維工業	0	0	－	0	0	－
	12 木材・木製品製造業(家具を除く)	0	0	－	1	11	▲ 90.9
	13 家具・装備品製造業	0	0	－	2	3	▲ 33.3
	14 パルプ・紙・紙加工品製造業	0	1	▲ 100.0	0	2	▲ 100.0
	15 印刷・同関連業	0	0	－	0	0	－
	16 化学工業	1	2	▲ 50.0	9	15	▲ 40.0
	17 石油製品・石炭製品製造業	0	0	－	2	0	－
	18 プラスチック製品製造業	1	0	－	9	0	－
	19 ゴム製品製造業	2	2	0.0	6	6	0.0
	21 窯業・土石製品製造業	4	9	▲ 55.6	29	31	▲ 6.5
	22 鉄鋼業	0	0	－	0	0	－
	23 非鉄金属製造業	0	0	－	0	0	－
	24 金属製品製造業	10	10	0.0	61	51	19.6
	25 はん用機械器具製造業	0	0	－	0	0	－
	26 生産用機械器具製造業	0	0	－	16	12	33.3
	27 業務用機械器具製造業	0	0	－	0	0	－
	28 電子部品・デバイス・電子回路製造業	0	0	－	0	0	－
	29 電気機械器具製造業	0	0	－	0	0	－
	30 情報通信機械器具製造業	0	0	－	0	0	－
	31 輸送用機械器具製造業	0	0	－	0	1	▲ 100.0
	20, 32 その他の製造業	7	1	600.0	22	5	340.0
F 電気・ガス・熱供給・水道業		1	1	0.0	5	3	66.7
G 情報通信業		0	0	－	0	0	－
H 運輸業・郵便業		3	4	▲ 25.0	51	50	2.0
I 卸売業, 小売業		6	7	▲ 14.3	67	84	▲ 20.2
	50～55 卸売業	1	2	▲ 50.0	19	31	▲ 38.7
	56～61 小売業	5	5	0.0	48	53	▲ 9.4
J 金融業, 保険業		0	0	－	1	2	▲ 50.0
K 不動産業, 物品賃貸業		0	0	－	0	2	▲ 100.0
L 学術研究, 専門・技術サービス業		1	1	0.0	9	7	28.6
M 宿泊業, 飲食サービス業		5	0	－	35	40	▲ 12.5
	75 宿泊業	4	0	－	22	12	83.3
	76 飲食店	1	0	－	13	28	▲ 53.6
N 生活関連サービス業, 娯楽業		0	0	－	0	1	▲ 100.0
O 教育, 学習支援業		0	0	－	0	1	▲ 100.0
P 医療, 福祉		16	48	▲ 66.7	242	320	▲ 24.4
	83 医療業	5	6	▲ 16.7	46	61	▲ 24.6
	84 保健衛生	0	0	－	0	0	－
	85 社会保険・社会福祉・介護事業	11	42	▲ 73.8	196	259	▲ 24.3
Q 複合サービス事業		0	0	－	3	1	200.0
R サービス業(他に分類されないもの)		9	12	▲ 25.0	132	95	38.9
ST 公務・その他		4	2	100.0	40	22	81.8
合 計		91	126	▲ 27.8	1,040	1,064	▲ 2.3
規模別	4人以下	3	1	200.0	36	44	▲ 18.2
	5～29人	31	37	▲ 16.2	341	385	▲ 11.4
	30～99人	29	41	▲ 29.3	347	359	▲ 3.3
	100～299人	17	37	▲ 54.1	225	193	16.6
	300～499人	1	4	▲ 75.0	9	10	▲ 10.0
	500人以上	10	6	66.7	82	73	12.3

注 新規卒卒を除きパートを含む

注 令和6年4月以降については令和5年7月改定の「日本標準産業分類」に基づく区分、令和6年3月以前については平成25年10月改定の「日本標準産業分類」に基づく区分により表章したもの。

6 障害者職業紹介状況

(単位:人、%)

区分 項目		計	7年11月			6年11月		7年度	6年度	増減比
			身体	知的	精神等	計	増減比	4月～当月	4月～当月	
千 歳 所 計	新規求職申込件数	31	5	8	18	30	3.3	308	316	▲ 2.5
	紹介件数	23	4	5	14	29	▲ 20.7	255	285	▲ 10.5
	就職件数	13	1	6	6	18	▲ 27.8	114	124	▲ 8.1
	新規登録者数	18	2	1	15	14	28.6	168	158	6.3
	【期末現在登録状況】									
	計	2,268	724	557	987	2,040	11.2			
	有効求職者	796	242	111	443	694	14.7			
	就業中の者	1,312	419	401	492	1,221	7.5			
保留中の者	160	63	45	52	125	28.0				
千 歳	新規求職申込件数	30	5	7	18	25	20.0	273	295	▲ 7.5
	紹介件数	22	4	4	14	26	▲ 15.4	224	251	▲ 10.8
	就職件数	11	1	4	6	13	▲ 15.4	98	109	▲ 10.1
	新規登録者数	18	2	1	15	10	80.0	152	147	3.4
	【期末現在登録状況】									
	計	1,874	558	435	881	1,663	12.7			
	有効求職者	697	192	99	406	604	15.4			
	就業中の者	1,101	335	326	440	1,014	8.6			
保留中の者	76	31	10	35	45	68.9				
夕 張	新規求職申込件数	1	0	1	0	5	▲ 80.0	35	21	66.7
	紹介件数	1	0	1	0	3	▲ 66.7	31	34	▲ 8.8
	就職件数	2	0	2	0	5	▲ 60.0	16	15	6.7
	新規登録者数	0	0	0	0	4	▲ 100.0	16	11	45.5
	【期末現在登録状況】									
	計	394	166	122	106	377	4.5			
	有効求職者	99	50	12	37	90	10.0			
	就業中の者	211	84	75	52	207	1.9			
保留中の者	84	32	35	17	80	5.0				

7 雇用保険取扱状況

千歳所計

(単位:人、%、千円)

区分		7年11月	6年11月		7年度 4月～当月	6年度 4月～当月	
項目				増減比			増減比
適 用 状 況	月末現在適用事業所数	2,877	2,887	▲ 0.3			
	月末現在被保険者数	46,657	45,929	1.6			
	一般被保険者	41,546	41,000	1.3			
	高年齢	4,384	4,187	4.7			
	短期雇用特例	727	742	▲ 2.0			
	被保険者資格取得数	549	606	▲ 9.4	7,328	7,316	0.2
	一般被保険者	500	552	▲ 9.4	5,809	5,739	1.2
	高年齢	40	44	▲ 9.1	427	440	▲ 3.0
	短期雇用特例	9	10	▲ 10.0	1,092	1,137	▲ 4.0
	被保険者資格喪失数	854	1,048	▲ 18.5	6,131	6,414	▲ 4.4
	一般被保険者	436	582	▲ 25.1	4,877	5,120	▲ 4.7
	高年齢	78	105	▲ 25.7	781	769	1.6
	短期雇用特例	340	361	▲ 5.8	473	525	▲ 9.9
	事業主都合〔一般〕	9	16	▲ 43.8	184	261	▲ 29.5
	一般受給資格決定数	135	139	▲ 2.9	1,622	1,672	▲ 3.0
失 業 給 付 状 況	受給者実人員	837	760	10.1	6,958	6,839	1.7
	支給金額	102,721	89,223	15.1	863,266	820,499	5.2
	高年齢受給資格決定数	53	54	▲ 1.9	587	594	▲ 1.2
	受給者数	34	43	▲ 20.9	570	575	▲ 0.9
	支給金額	8,498	8,692	▲ 2.2	133,588	126,690	5.4
	特例受給資格決定数	330	343	▲ 3.8	431	448	▲ 3.8
	受給者数	70	80	▲ 12.5	219	234	▲ 6.4
	支給金額	14,891	16,020	▲ 7.0	49,272	50,681	▲ 2.8
	再就職手当支給人員	34	33	3.0	432	432	0.0
	支給金額合計	12,587	13,295	▲ 5.3	179,169	172,742	3.7

注1 一般及び高年齢は短時間労働被保険者を含む

注2 適用事業所数及び被保険者数の年度累計は当月末現在の数値のため省略

千歳

(単位:人、%、千円)

区分		7年11月	6年11月	増減比	7年度 4月～当月	6年度 4月～当月	増減比
項目							
適用状況	月末現在適用事業所数	2,165	2,163	0.1			
	月末現在被保険者数	40,014	39,256	1.9			
	一般被保険者	36,069	35,431	1.8			
	高年齢	3,474	3,327	4.4			
	短期雇用特例	471	498	▲ 5.4			
	被保険者資格取得数	502	547	▲ 8.2	6,285	6,139	2.4
	一般被保険者	460	496	▲ 7.3	5,252	5,067	3.7
	高年齢	33	41	▲ 19.5	345	346	▲ 0.3
	短期雇用特例	9	10	▲ 10.0	688	726	▲ 5.2
	被保険者資格喪失数	678	858	▲ 21.0	5,297	5,472	▲ 3.2
失業給付等状況	一般被保険者	390	529	▲ 26.3	4,342	4,540	▲ 4.4
	高年齢	68	93	▲ 26.9	661	631	4.8
	短期雇用特例	220	236	▲ 6.8	294	301	▲ 2.3
	事業主都合〔一般〕	6	15	▲ 60.0	131	220	▲ 40.5
	一般受給資格決定数	120	130	▲ 7.7	1,452	1,490	▲ 2.6
	受給者実人員	753	688	9.4	6,160	6,130	0.5
	支給金額	91,990	81,862	12.4	761,659	738,055	3.2
	高年齢受給資格決定数	42	48	▲ 12.5	499	501	▲ 0.4
	受給者数	26	37	▲ 29.7	484	479	1.0
	支給金額	6,114	7,317	▲ 16.4	113,254	106,738	6.1
	特例受給資格決定数	255	237	7.6	312	297	5.1
	受給者数	44	57	▲ 22.8	140	160	▲ 12.5
	支給金額	9,624	11,575	▲ 16.9	32,116	35,327	▲ 9.1
	再就職手当支給人員	29	27	7.4	388	389	▲ 0.3
	支給金額合計	10,246	10,180	0.6	160,703	152,158	5.6

夕張

(単位:人、%、千円)

区分		7年11月	6年11月	増減比	7年度 4月～当月	6年度 4月～当月	増減比
項目							
適用状況	月末現在適用事業所数	712	724	▲ 1.7			
	月末現在被保険者数	6,643	6,673	▲ 0.4			
	一般被保険者	5,477	5,569	▲ 1.7			
	高年齢	910	860	5.8			
	短期雇用特例	256	244	4.9			
	被保険者資格取得数	47	59	▲ 20.3	1,043	1,177	▲ 11.4
	一般被保険者	40	56	▲ 28.6	557	672	▲ 17.1
	高年齢	7	3	133.3	82	94	▲ 12.8
	短期雇用特例	0	0	-	404	411	▲ 1.7
	被保険者資格喪失数	176	190	▲ 7.4	834	942	▲ 11.5
失業給付等状況	一般被保険者	46	53	▲ 13.2	535	580	▲ 7.8
	高年齢	10	12	▲ 16.7	120	138	▲ 13.0
	短期雇用特例	120	125	▲ 4.0	179	224	▲ 20.1
	事業主都合〔一般〕	3	1	200.0	53	41	29.3
	一般受給資格決定数	15	9	66.7	170	182	▲ 6.6
	受給者実人員	84	72	16.7	798	709	12.6
	支給金額	10,731	7,361	45.8	101,607	82,444	23.2
	高年齢受給資格決定数	11	6	83.3	88	93	▲ 5.4
	受給者数	8	6	33.3	86	96	▲ 10.4
	支給金額	2,384	1,375	73.4	20,334	19,952	1.9
	特例受給資格決定数	75	106	▲ 29.2	119	151	▲ 21.2
	受給者数	26	23	13.0	79	74	6.8
	支給金額	5,267	4,445	18.5	17,156	15,354	11.7
	再就職手当支給人員	5	6	▲ 16.7	44	43	2.3
	支給金額合計	2,341	3,115	▲ 24.8	18,466	20,584	▲ 10.3

注1 一般及び高年齢は短時間労働被保険者を含む

注2 適用事業所数及び被保険者数の年度累計は当月末現在の数値のため省略