

主要業務指標

ハローワーク岩見沢

【発行: 岩見沢公共職業安定所 電話0126-22-3450】

令和7年12月26日発行
(令和7年11月内容分)

概要 (新規学卒を除きパートタイムを含む常用)

令和7年11月の有効求人倍率は、0.98倍(前年同月1.09倍)で、前年同月を0.11ポイント下回り、6ヶ月連続で前年同月を下回った。

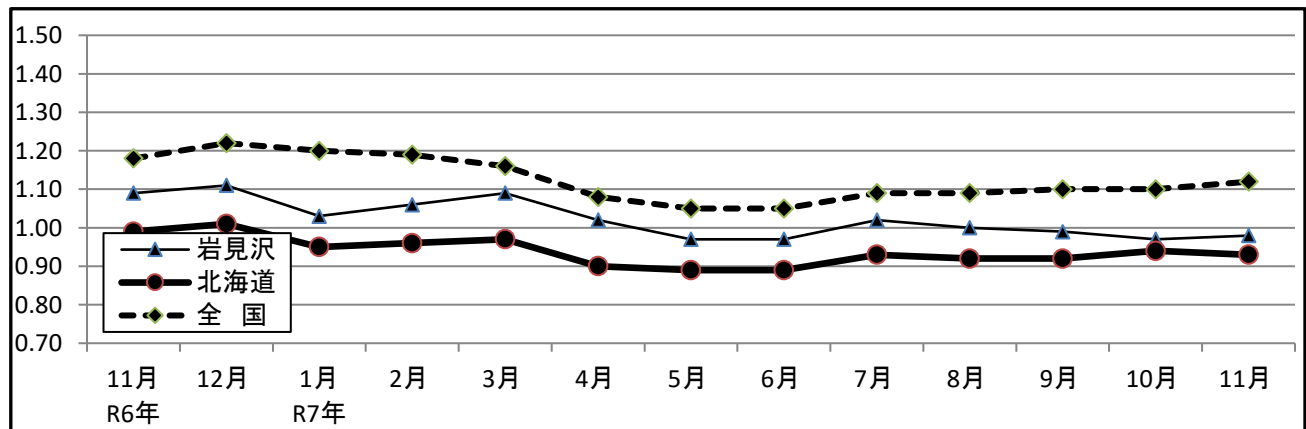
求人

- 新規求人数は前年同月比2.9%(14人)増加し、2ヶ月ぶりに前年同月を上回った。
- 月間有効求人数は前年同月比10.7%(181人)減少し、18ヶ月連続で前年同月を下回った。
- 前年同月に比べ増加した主な産業は、「卸売業・小売業」(53人、120.5%増加)、「宿泊業、飲食サービス業」(12人、70.6%増加)、「サービス業」(11人、33.3%増加)、また、減少した主な産業は、「製造業」(10人、20.0%減少)、「運輸業、郵便業」(31人、45.6%減少)などとなっている。

求職

- 新規求職申込件数は前年同月比べ10.0%(26人)増加し、2ヶ月ぶりに前年同月を上回った。
- 月間有効求職者数は前年同月比べ0.1%(2人)減少し、2ヶ月連続で前年同月を下回った。
- 雇用保険資格喪失者数(一般)のうち、事業主都合離職者は前年同月比33.3%(4人)減少した。

有効求人倍率の推移(新規学卒を除きパートタイムを含む常用)



年月	R6年 11月	12月	R7年 1月	2月	3月	4月	5月	6月	7月	8月	9月	10月	11月
岩見沢	1.09	1.11	1.03	1.06	1.09	1.02	0.97	0.97	1.02	1.00	0.99	0.97	0.98
北海道	0.99	1.01	0.95	0.96	0.97	0.90	0.89	0.89	0.93	0.92	0.92	0.94	0.93
全国	1.18	1.22	1.20	1.19	1.16	1.08	1.05	1.05	1.09	1.09	1.10	1.10	1.12

* 新規学卒を除き、常用的パートを含む原数値

* 有効求人倍率は、有効求人数÷有効求職者数で、求職者1人あたりの求人数を表す。

1 職業紹介状況（新規学卒を除きパートを含む常用）

		7年11月	6年11月	前年同月比 (%)	7年度累計	6年度累計	年度対比 (%)
①	新規求職者数	287	261	10.0	2,536	2,557	▲0.8
	うち雇用保険受給者	69	76	▲9.2	684	704	▲2.8
②	月間有効求職者数	1,537	1,539	▲0.1	※ 1,617	※ 1,708	▲5.3
	うち雇用保険受給者	494	532	▲7.1	※ 567	※ 576	▲1.6
③	就職件数	61	92	▲33.7	671	756	▲11.2
	うち雇用保険受給者	17	23	▲26.1	180	197	▲8.6
	うち管外就職	15	25	▲40.0	170	156	9.0
	うち道外就職	4	2	100.0	39	29	34.5
④	新規求人数	498	484	2.9	4,403	4,935	▲10.8
⑤	月間有効求人数	1,503	1,684	▲10.7	※ 1,599	※ 1,777	▲10.0
⑥	充足数	50	79	▲36.7	549	676	▲18.8
倍率	新規求人倍率 (④÷①)	1.74倍	1.85倍	▲0.11P	1.74倍	1.93倍	▲0.19P
	有効求人倍率 (⑤÷②)	0.98倍	1.09倍	▲0.11P	0.99倍	1.04倍	▲0.05P

(注) ※は月平均の数値、Pはポイントを表す。

(注) 新規求職者数、月間有効求職者数、就職件数、充足数はハローワーク利用登録者及びオンライン登録者の合計。

2 産業別新規求人状況（新規学卒を除きパートを含む常用）

		7年11月	6年11月	前年同月比 (%)	7年度累計	6年度累計	年度対比 (%)
AB	農林漁業 (01～04)	1	3	▲66.7	28	57	▲50.9
C	鉱業 (05)	0	1	▲100.0	4	12	▲66.7
D	建設業 (06～08)	91	92	▲1.1	828	881	▲6.0
E	製造業 (09～32)	40	50	▲20.0	394	486	▲18.9
	09 食料品製造業	21	16	31.3	163	228	▲28.5
	12 木材・木製品製造業	2	0	－	8	9	▲11.1
F	電気・ガス・熱供給・水道業 (33～36)	0	0	－	0	2	▲100.0
G	情報通信業 (37～41)	0	1	▲100.0	12	7	71.4
H	運輸業、郵便業 (42～49)	37	68	▲45.6	307	447	▲31.3
I	卸売業・小売業 (50～61)	97	44	120.5	499	620	▲19.5
	50～55 卸売業	7	18	▲61.1	86	143	▲39.9
	56～61 小売業	90	26	246.2	413	477	▲13.4
J	金融業・保険業 (62～67)	1	4	▲75.0	34	29	17.2
K	不動産業、物品賃貸業 (68～70)	3	3	0.0	27	15	80.0
L	学術研究、専門・技術サービス (71～74)	3	9	▲66.7	71	91	▲22.0
M	宿泊業、飲食サービス業 (75～77)	29	17	70.6	239	238	0.4
	75 宿泊業	1	3	▲66.7	17	35	▲51.4
	76 飲食店	28	7	300.0	222	183	21.3
N	生活関連サービス業、娯楽業 (78～80)	8	9	▲11.1	74	88	▲15.9
O	教育、学習支援 (81・82)	2	2	0.0	56	36	55.6
P	医療、福祉 (83～85)	138	141	▲2.1	1,364	1,358	0.4
Q	複合サービス業 (86・87)	0	2	▲100.0	35	43	▲18.6
R	サービス業 (88～96)	44	33	33.3	324	420	▲22.9
	92 その他の事業サービス	32	25	28.0	251	310	▲19.0
ST	公務・その他 (97～99)	4	5	▲20.0	107	105	1.9
合 計		498	484	2.9	4,403	4,935	▲10.8

3 年齢別新規求職者の状況（新規学卒を除きパートを含む常用）

	7年11月	6年11月	前年同 月比%	7年度 構成比	6年度 構成比	7年 度 累 計	6年 度 累 計	年度対比 (%)	7年度 構成比	6年度 構成比
合 計	287	261	10.0			2,536	2,557	▲0.8		
19歳以下	2	2	0.0	0.7%	0.8%	17	34	▲50.0	0.7%	1.3%
20～24歳	12	11	9.1	4.2%	4.2%	133	130	2.3	5.2%	5.1%
25～29歳	15	20	▲25.0	5.2%	7.7%	164	159	3.1	6.5%	6.2%
30～34歳	22	11	100.0	7.7%	4.2%	183	164	11.6	7.2%	6.4%
35～39歳	12	13	▲7.7	4.2%	5.0%	182	172	5.8	7.2%	6.7%
40～44歳	22	26	▲15.4	7.7%	10.0%	211	215	▲1.9	8.3%	8.4%
45～49歳	29	25	16.0	10.1%	9.6%	219	260	▲15.8	8.6%	10.2%
50～54歳	34	36	▲5.6	11.8%	13.8%	265	287	▲7.7	10.4%	11.2%
55～59歳	24	24	0.0	8.4%	9.2%	245	240	2.1	9.7%	9.4%
60～64歳	34	41	▲17.1	11.8%	15.7%	326	314	3.8	12.9%	12.3%
65歳以上	81	52	55.8	28.2%	19.9%	591	582	1.5	23.3%	22.8%
44歳以下	85	83	2.4	29.6%	31.8%	890	874	1.8	35.1%	34.2%
45歳以上	202	178	13.5	70.4%	68.2%	1,646	1,683	▲2.2	64.9%	65.8%
55歳以上	139	117	18.8	48.4%	44.8%	1,162	1,136	2.3	45.8%	44.4%

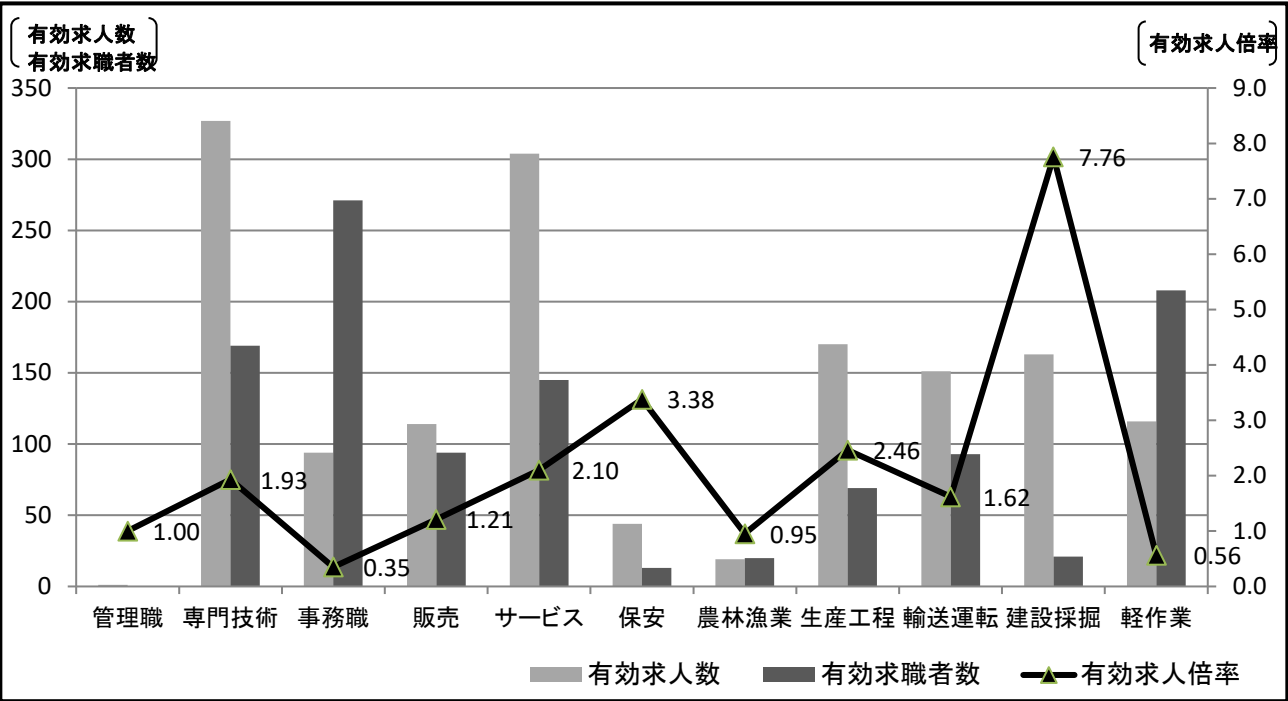
4 態様別新規求職者の状況（新規学卒を除きパートを含む常用）

	年齢階層別	7年11月	6年11月	前年同 月比%	7年度 累計	6年度 累計	年度対比 (%)	7年度 構成比	6年度 構成比
計	計	287	261	10.0	2,536	2,557	▲0.8		
	45歳未満	85	83	2.4	890	874	1.8		
	45歳以上	202	178	13.5	1,646	1,683	▲2.2		
	55歳以上	139	117	18.8	1,162	1,136	2.3		
在職者	計	72	57	26.3	583	583	0.0	23.0%	22.8%
	45歳未満	26	26	0.0	238	238	0.0	26.7%	27.2%
	45歳以上	46	31	48.4	345	345	0.0	21.0%	20.5%
	55歳以上	30	16	87.5	207	178	16.3	17.8%	15.7%
事業主都合	計	52	59	▲11.9	478	505	▲5.3	18.8%	19.7%
	45歳未満	5	9	▲44.4	99	83	19.3	11.1%	9.5%
	45歳以上	47	50	▲6.0	379	422	▲10.2	23.0%	25.1%
	55歳以上	35	33	6.1	291	327	▲11.0	25.0%	28.8%
自己都合	計	127	109	16.5	1,048	1,051	▲0.3	41.3%	41.1%
	45歳未満	42	33	27.3	401	392	2.3	45.1%	44.9%
	45歳以上	85	76	11.8	647	659	▲1.8	39.3%	39.2%
	55歳以上	58	55	5.5	470	453	3.8	40.4%	39.9%
無業者	計	29	29	0.0	339	339	0.0	13.4%	13.3%
	45歳未満	12	13	▲7.7	143	152	▲5.9	16.1%	17.4%
	45歳以上	17	16	6.3	196	187	4.8	11.9%	11.1%
	55歳以上	10	9	11.1	121	115	5.2	10.4%	10.1%
その他	計	7	7	0.0	88	79	11.4	3.5%	3.1%
	45歳未満	0	2	▲100.0	9	9	0.0	1.0%	1.0%
	45歳以上	7	5	40.0	79	70	12.9	4.8%	4.2%
	55歳以上	6	4	50.0	73	63	15.9	6.3%	5.5%

* 無業者：1年以上職業に就いていない者

* その他：定年退職者、自営業者等

5 有効求人・求職職種別状況（新規学卒を除きパートを含む常用）



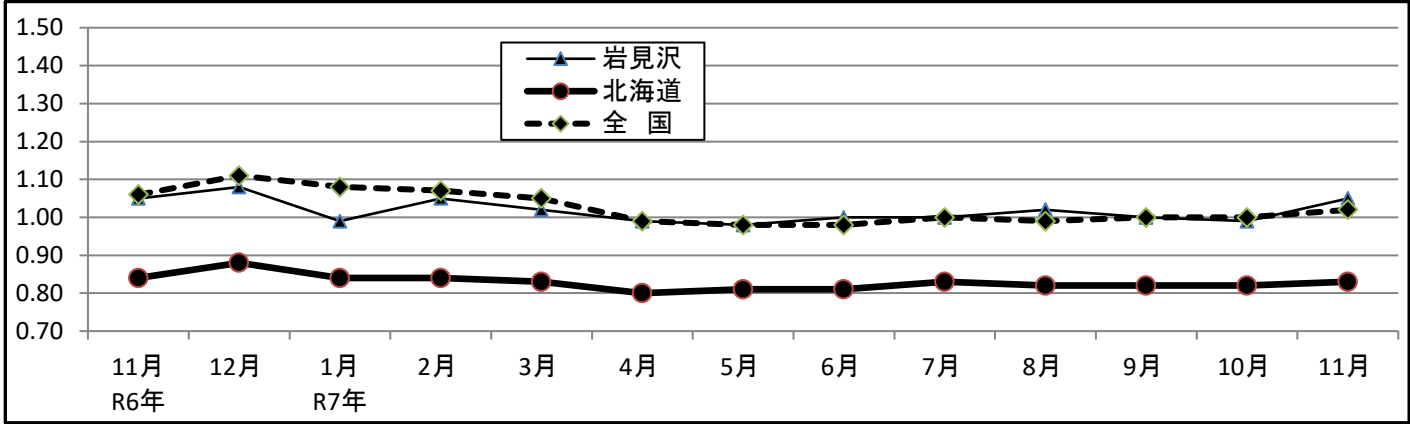
	職業計	管理職	専門技術	事務職	販売	サービス	保安	農林漁業	生産工程	輸送運転	建設採掘	軽作業
有効求人数	1,503	1	327	94	114	304	44	19	170	151	163	116
有効求職者数	1,537	0	169	271	94	145	13	20	69	93	21	208
有効求人倍率	0.98	1.00	1.93	0.35	1.21	2.10	3.38	0.95	2.46	1.62	7.76	0.56

6 雇用形態別求人状況（新規学卒を除きパートを含む常用）

		有効求人数	新規求人数	充足数	充足率(%P)
常用(パート含む)計		1,503 (▲ 181)	498 (14)	50 (▲ 29)	10.0 (▲ 6.3)
構成比	①正社員求人	903 (▲ 27)	337 (79)	24 (▲ 12)	7.1 (▲ 6.9)
	②パート求人	413 (▲ 125)	138 (▲ 27)	18 (▲ 18)	13.0 (▲ 8.8)
	③契約社員等正社員以外の求人	186 (▲ 30)	23 (▲ 38)	8 (1)	34.8 (23.3)
	④派遣求人	1 (1)	0 (0)	0 (0)	- (-)
	①正社員求人	60.1 (4.9)	67.7 (14.4)		
	②パート求人	27.5 (▲ 4.5)	27.7 (▲ 6.4)		
	③契約社員等正社員以外の求人	12.4 (▲ 0.5)	4.6 (▲ 8.0)		
	④派遣求人	0.1 (0.1)	0.0 (0.0)		

(注)1 ()内は前年同月比。
2.③契約社員等正社員以外の求人とは、契約社員、準社員、嘱託等のパートを除く正社員・正職員でないものを計上。

7 正社員の有効求人倍率の推移



年月	R6年		R7年										
	11月	12月	1月	2月	3月	4月	5月	6月	7月	8月	9月	10月	11月
岩見沢	1.05	1.08	0.99	1.05	1.02	0.99	0.98	1.00	1.00	1.02	1.00	0.99	1.05
北海道	0.84	0.88	0.84	0.84	0.83	0.80	0.81	0.81	0.83	0.82	0.82	0.82	0.83
全国	1.06	1.11	1.08	1.07	1.05	0.99	0.98	0.98	1.00	0.99	1.00	1.00	1.02

(注)正社員有効求人倍率＝正社員有効求人数/常用フルタイム有効求職者数。なお、常用フルタイム有効求職者にはフルタイムの派遣労働者や契約社員を希望する者も含まれるため、厳密な意味での正社員有効求人倍率より低い値となる。

8 職業紹介状況の推移（新規学卒を除きパートを含む常用）

年度 月	新規 求職		新規 求人		新規 求人		月間有 効求職		月間 有効		就職		有 効 求 人 倍 率					
	者数 (人)	対前年 増減比 (%)	数 (人)	対前年 増減比 (%)	倍率 (倍)	対前年 増減比 (ポイント)	者数 (人)	対前年 増減比 (%)	求人数 (人)	対前年 増減比 (%)	件数 (人)	対前年 増減比 (%)	岩 見 沢 (倍)	対前年 増減比 (ポイント)	全 道 (倍)	対前年 増減比 (ポイント)	全 国 (倍)	対前年 増減比 (ポイント)
29年	4,854	▲7.5	8,887	3.1	1.83	0.19	*1,756	▲7.2	*2,101	6.8	1,691	▲5.2	1.20	0.16	1.11	0.07	1.39	0.14
30年	4,486	▲7.6	8,400	▲5.5	1.87	0.04	*1,649	▲6.1	*1,983	▲5.6	1,459	▲13.7	1.20	0.00	1.17	0.06	1.47	0.08
31年	4,445	▲0.9	8,479	0.9	1.91	0.04	*1,630	▲1.2	*2,015	1.6	1,528	4.7	1.24	0.04	1.20	0.03	1.42	▲0.05
32年	4,016	▲9.7	7,837	▲7.6	1.95	0.04	*1,645	0.9	*1,842	▲8.6	1,162	▲24.0	1.12	▲0.12	0.96	▲0.24	1.01	▲0.41
33年	4,201	4.6	8,623	10.0	2.05	0.10	*1,700	3.3	*2,025	9.9	1,238	6.5	1.19	0.07	0.98	0.02	1.05	0.04
34年	4,151	▲1.2	8,821	2.3	2.13	0.08	*1,664	▲2.1	*2,124	4.9	1,230	▲0.6	1.28	0.09	1.09	0.11	1.19	0.14
5年	3,970	▲4.4	7,601	▲13.8	1.91	▲0.22	*1,674	0.6	*1,819	▲14.4	1,089	▲11.5	1.09	▲0.19	1.00	▲0.09	1.17	▲0.02
4	478	▲10.5	635	▲17.4	1.33	▲0.11	1,837	▲3.7	1,783	▲18.2	125	▲12.0	0.97	▲0.17	0.97	▲0.03	1.13	0.07
5	384	12.6	647	▲11.4	1.68	▲0.46	1,854	1.3	1,803	▲16.3	94	▲10.5	0.97	▲0.21	0.95	▲0.05	1.10	0.04
6	338	2.1	680	▲18.5	2.01	▲0.51	1,821	2.2	1,877	▲15.5	113	2.7	1.03	▲0.22	0.97	▲0.07	1.12	0.03
7	277	▲17.1	611	▲14.1	2.21	0.08	1,665	0.1	1,867	▲13.5	73	▲26.3	1.12	▲0.18	1.00	▲0.10	1.15	0.00
8	257	▲10.8	673	▲10.3	2.62	0.02	1,619	▲0.9	1,896	▲13.4	79	▲9.2	1.17	▲0.17	1.01	▲0.11	1.17	▲0.01
9	283	▲2.4	638	▲23.9	2.25	▲0.64	1,579	▲2.2	1,850	▲16.8	71	▲26.8	1.17	▲0.21	1.01	▲0.15	1.18	▲0.02
10	293	▲4.2	626	▲20.7	2.14	▲0.44	1,599	1.3	1,901	▲17.5	65	▲35.0	1.19	▲0.27	1.02	▲0.14	1.19	▲0.04
11	299	▲2.3	670	▲13.1	2.24	▲0.28	1,610	2.6	1,849	▲18.6	79	▲9.2	1.15	▲0.30	1.04	▲0.15	1.20	▲0.07
12	232	▲6.8	522	▲13.6	2.25	▲0.18	1,517	0.7	1,742	▲15.1	76	16.9	1.15	▲0.21	1.04	▲0.13	1.23	▲0.08
1	346	11.3	635	▲2.3	1.84	▲0.25	1,570	3.8	1,753	▲10.2	58	▲13.4	1.12	▲0.17	1.00	▲0.11	1.21	▲0.08
2	337	▲0.3	627	▲1.3	1.86	▲0.02	1,626	3.2	1,710	▲7.3	88	3.5	1.05	▲0.12	1.00	▲0.08	1.20	▲0.07
3	446	▲14.7	637	▲13.9	1.43	0.02	1,790	▲0.2	1,793	▲7.6	168	▲9.7	1.00	▲0.08	0.99	▲0.06	1.17	▲0.05
6年	3,793	▲4.5	7,166	▲5.7	1.89	▲0.02	*1,635	▲2.3	*1,718	▲5.6	1,095	0.6	1.05	▲0.04	0.94	▲0.06	1.14	▲0.03
4	567	18.6	739	16.4	1.30	▲0.03	1,931	5.1	1,867	4.7	139	11.2	0.97	0.00	0.91	▲0.06	1.08	▲0.05
5	338	▲12.0	636	▲1.7	1.88	0.20	1,908	2.9	1,840	2.1	106	12.8	0.96	▲0.01	0.89	▲0.06	1.05	▲0.05
6	284	▲16.0	560	▲17.6	1.97	▲0.04	1,845	1.3	1,851	▲1.4	98	▲13.3	1.00	▲0.03	0.88	▲0.09	1.06	▲0.06
7	289	4.3	720	17.8	2.49	0.28	1,704	2.3	1,848	▲1.0	104	42.5	1.08	▲0.04	0.93	▲0.07	1.11	▲0.04
8	251	▲2.3	523	▲22.3	2.08	▲0.54	1,625	0.4	1,717	▲9.4	74	▲6.3	1.06	▲0.11	0.94	▲0.07	1.13	▲0.04
9	274	▲3.2	479	▲24.9	1.75	▲0.50	1,544	▲2.2	1,653	▲10.6	74	4.2	1.07	▲0.10	0.97	▲0.04	1.14	▲0.04
10	293	0.0	794	26.8	2.71	0.57	1,565	▲2.1	1,753	▲7.8	69	6.2	1.12	▲0.07	0.97	▲0.05	1.16	▲0.03
11	261	▲12.7	484	▲27.8	1.85	▲0.39	1,539	▲4.4	1,684	▲8.9	92	16.5	1.09	▲0.06	0.99	▲0.05	1.18	▲0.02
12	226	▲2.6	434	▲16.9	1.92	▲0.33	1,445	▲4.7	1,605	▲7.9	63	▲17.1	1.11	▲0.04	1.01	▲0.03	1.22	▲0.01
1	321	▲7.2	592	▲6.8	1.84	0.00	1,439	▲8.3	1,488	▲15.1	55	▲5.2	1.03	▲0.09	0.95	▲0.05	1.20	▲0.01
2	293	▲13.1	577	▲8.0	1.97	0.11	1,477	▲9.2	1,567	▲8.4	74	▲15.9	1.06	0.01	0.96	▲0.04	1.19	▲0.01
3	396	▲11.2	628	▲1.4	1.59	0.16	1,600	▲10.6	1,746	▲2.6	147	▲12.5	1.09	0.09	0.97	▲0.02	1.16	▲0.01
7年	2,536		4,403		1.74		*1,617		*1,599		671		0.99		0.92		1.09	
4	523	▲7.8	683	▲7.6	1.31	0.01	1,720	▲10.9	1,746	▲6.5	114	▲18.0	1.02	0.05	0.90	▲0.01	1.08	0.00
5	334	▲1.2	526	▲17.3	1.57	▲0.31	1,735	▲9.1	1,687	▲8.3	111	4.7	0.97	0.01	0.89	0.00	1.05	0.00
6	281	▲1.1	522	▲6.8	1.86	▲0.11	1,689	▲8.5	1,638	▲11.5	85	▲13.3	0.97	▲0.03	0.89	0.01	1.05	▲0.01
7	306	5.9	597	▲17.1	1.95	▲0.54	1,580	▲7.3	1,607	▲13.0	78	▲25.0	1.02	▲0.06	0.93	0.00	1.09	▲0.02
8	257	2.4	479	▲8.4	1.86	▲0.22	1,562	▲3.9	1,559	▲9.2	72	▲2.7	1.00	▲0.06	0.92	▲0.02	1.09	▲0.04
9	278	1.5	521	8.8	1.87	0.12	1,564	1.3	1,542	▲6.7	66	▲10.8	0.99	▲0.08	0.92	▲0.05	1.10	▲0.04
10	270	▲7.8	577	▲27.3	2.14	▲0.57	1,551	▲0.9	1,509	▲13.9	84	21.7	0.97	▲0.15	0.94	▲0.03	1.10	▲0.06
11	287	10.0	498	2.9	1.74	▲0.11	1,537	▲0.1	1,503	▲10.7	61	▲33.7	0.98	▲0.11	0.93	▲0.06	1.12	▲0.06
12																		
1																		
2																		
3																		

※ 有効求人倍率は原数値で、*印の数値は年度の平均値

9 障害者の職業紹介状況

	7年11月				6年11月				前年同月比（％）			
	身 障 害 者	体 障 害 者	知 的 障 害 者	精 神 障 害 者	身 障 害 者	体 障 害 者	知 的 障 害 者	精 神 障 害 者	身 障 害 者	体 障 害 者	知 的 障 害 者	精 神 障 害 者
新規求職申込件数	22	4	4	14	21	3	12	6	4.8	33.3	▲66.7	133.3
紹介件数	13	1	1	11	10	3	1	6	30.0	▲66.7	0.0	83.3
就職件数	4	1	0	3	7	1	1	4	▲42.9	0.0	▲100.0	▲25.0
月末現在登録者数	1,728	656	456	557	1,646	629	453	508	5.0	4.3	0.7	9.6
有効中の者	350	115	65	158	383	132	75	163	▲8.6	▲12.9	▲13.3	▲3.1
就業中の者	941	330	295	282	891	317	289	252	5.6	4.1	2.1	11.9
保留中の者	437	211	96	117	372	180	89	93	17.5	17.2	7.9	25.8

	7年度累計				6年度累計				年度対比（％）			
	身 障 害 者	体 障 害 者	知 的 障 害 者	精 神 障 害 者	身 障 害 者	体 障 害 者	知 的 障 害 者	精 神 障 害 者	身 障 害 者	体 障 害 者	知 的 障 害 者	精 神 障 害 者
新規求職申込件数	135	41	18	70	162	47	46	67	▲16.7	▲12.8	▲60.9	4.5
紹介件数	135	40	13	74	159	37	25	95	▲15.1	8.1	▲48.0	▲22.1
就職件数	58	11	9	34	84	15	16	48	▲31.0	▲26.7	▲43.8	▲29.2
月末現在登録者数	※ 1,698	※ 646	※ 454	※ 540	※ 1,621	※ 619	※ 447	※ 495	4.8	4.4	1.6	9.1
有効中の者	※ 360	※ 117	※ 67	※ 163	※ 416	※ 144	※ 79	※ 178	▲13.5	▲18.8	▲15.2	▲8.4
就業中の者	※ 917	※ 325	※ 292	※ 268	※ 881	※ 314	※ 293	※ 240	4.1	3.5	▲0.3	11.7
保留中の者	※ 421	※ 205	※ 94	※ 109	※ 324	※ 161	※ 76	※ 77	29.9	27.3	23.7	41.6

（注）※は、月平均の数値

10 新規高等学校卒業者の求職・求人・就職の状況(令和8年3月卒/令和7年11月末現在)

卒業年次 項目	令和8年3月卒			令和7年3月卒			対前年同月比(%)		
	計	男	女	計	男	女	計	男	女
卒業者数	855	390	465	893	438	455	▲4.3	▲11.0	2.2
求職者数	133	72	61	162	87	75	▲17.9	▲17.2	▲18.7
求人数	345			396			▲12.9		
求人倍率	2.59			2.44			0.15P		
就職内定者数	102	55	47	140	74	66	▲27.1	▲25.7	▲28.8
管内	54	27	27	61	34	27	▲11.5	▲20.6	0.0
道内	42	24	18	71	38	33	▲40.8	▲36.8	▲45.5
道外	6	4	2	8	2	6	▲25.0	100.0	▲66.7
就職内定率(%)	76.7%	76.4%	77.0%	86.4%	85.1%	88.0%	▲9.7P	▲8.7P	▲11.0P

（注1） Pはポイント。

（注2） 就職内定者数は、就業地別により区分。

1 1 雇用保険取扱状況

適用関係

		7年11月	6年11月	前年同月比 (%)	7年度累計	6年度累計	年度対比 (%)
適用事業所数		2,001	2,027	▲ 1.3	2,013	2,051	▲ 1.9
被保険者数合計		23,702	24,278	▲ 2.4	※ 23,932	※ 24,356	▲ 1.7
一般	被保険者数	19,926	20,467	▲ 2.6	※ 20,149	※ 20,605	▲ 2.2
	資格取得者数	159	254	▲ 37.4	2,156	2,558	▲ 15.7
	資格喪失者数	212	241	▲ 12.0	2,119	2,539	▲ 16.5
	うち事業主都合	8	12	▲ 33.3	109	123	▲ 11.4
高年齢	被保険者数	3,119	3,069	1.6	※ 3,108	※ 2,974	4.5
	資格取得者数	11	26	▲ 57.7	326	368	▲ 11.4
	資格喪失者数	106	73	45.2	557	510	9.2
短期特例	被保険者数	657	742	▲ 11.5	※ 675	※ 777	▲ 13.1
	資格取得者数	17	11	54.5	823	957	▲ 14.0
	資格喪失者数	169	176	▲ 4.0	259	288	▲ 10.1

給付関係

		7年11月	6年11月	前年同月比 (%)	7年度累計	6年度累計	年度対比 (%)
一般	受給資格決定件数	72	86	▲ 16.3	808	804	0.5
	受給者実人員	367	353	4.0	※ 415	※ 401	3.5
	支給金額(千円)	46,500	43,102	7.9	427,022	404,639	5.5
高年齢	受給資格決定件数	43	31	38.7	374	343	9.0
	受給者数	24	33	▲ 27.3	349	338	3.3
	支給金額(千円)	5,284	6,621	▲ 20.2	79,680	75,875	5.0
短期特例	受給資格決定件数	143	156	▲ 8.3	233	258	▲ 9.7
	受給者数	37	46	▲ 19.6	224	240	▲ 6.7
	支給金額(千円)	7,597	9,133	▲ 16.8	49,065	51,259	▲ 4.3
受給者合計		428	432	▲ 0.9	—	—	—
支給金額合計(千円)		59,382	58,857	0.9	555,767	531,773	4.5

(注)※は月平均