

# ハローワーク情報むろらん



## 令和7年11月内容 《令和7年12月26日(金)発行》

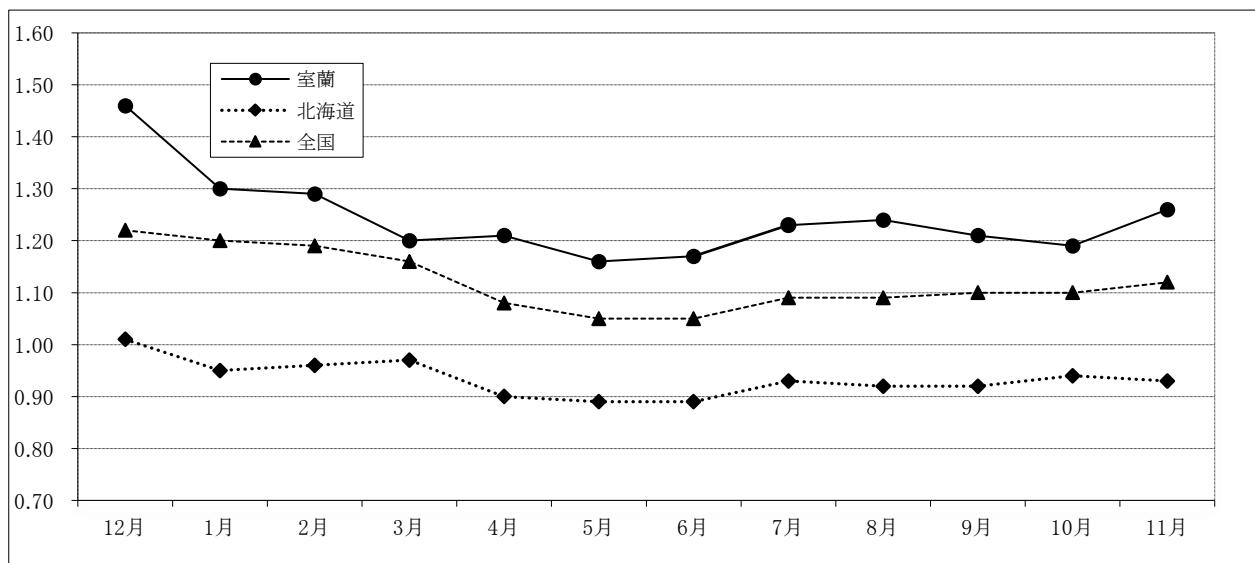
令和7年11月の有効求人倍率は、1.26倍で前年同月(1.45倍)と比べて▲0.19ポイントとなり、7か月連続で前年同月を下回った。  
月間有効求職者数は、2,408人(前年同月2,377人)で、7か月連続で前年同月を上回った。  
月間有効求人数は、3,041人(前年同月3,439人)となり、3か月連続で前年同月を下回った。

### 【有効求人倍率の推移(常用)】

(単位:倍)

	R6年 12月	R7年 1月	2月	3月	4月	5月	6月	7月	8月	9月	10月	11月
室 蘭	1.46 (1.43)	1.30 (1.35)	1.29 (1.24)	1.20 (1.24)	1.21 (1.16)	1.16 (1.19)	1.17 (1.23)	1.23 (1.31)	1.24 (1.30)	1.21 (1.38)	1.19 (1.43)	1.26 (1.45)
北海道	1.01 (1.04)	0.95 (1.00)	0.96 (1.00)	0.97 (0.99)	0.90 (0.91)	0.89 (0.89)	0.89 (0.88)	0.93 (0.93)	0.92 (0.94)	0.92 (0.97)	0.94 (0.97)	0.93 (0.99)
全 国	1.22 (1.23)	1.20 (1.21)	1.19 (1.20)	1.16 (1.17)	1.08 (1.08)	1.05 (1.05)	1.05 (1.06)	1.09 (1.11)	1.09 (1.13)	1.10 (1.14)	1.10 (1.16)	1.12 (1.18)

(注) 1. 新規学卒を除き常用的パートを含む原数値 2. 下段の( )は前年同月



### 【完全失業率の推移】

(単位:%)

	R6年 12月	R7年 1月	2月	3月	4月	5月	6月	7月	8月	9月	10月	11月
北海道	2.6 (2.7)		2.6 (2.4)		2.5 (3.0)		3.1 (2.6)		*		(2.6)	
全 国	2.4 (2.5)	2.5 (2.4)	2.4 (2.6)	2.5 (2.6)	2.5 (2.6)	2.5 (2.6)	2.5 (2.5)	2.3 (2.7)	2.6 (2.5)	2.6 (2.4)	2.6 (2.5)	* (2.5)

(注) 1. 北海道分は原数値、全国分は季節調整値。

[資料出所:総務省統計局「労働力調査」]

2. ( )内は前年同期。

3. 季節調整値は新季節指数により改訂されているため、以前の公表値とは若干異なっている。



ハローワーク室蘭

(室蘭公共職業安定所)

☎ 0143-22-8689

※ハローワークインターネットサービスの機能拡充に伴い、令和3年9月以降の数値には、ハローワークに来所せず、オンライン上で求職登録した求職者数や、求職者がハローワークインターネットサービスの求人へ直接応募した「就職件数等」が含まれている。

新規求職申込件数は412人で、前年同月(492人)に比べ▲80人(▲16.3%)減少し、2か月連続で前年同月を下回った。  
 新規求人数は1,055人で、前年同月(1,068人)に比べ▲13人(▲1.2%)減少し、4か月連続で前年同月を下回った。  
 新規求人数に占めるパート求人割合は26.3%で、前年同月に比べ▲5.9ポイント下回った。

# 【職業紹介状況(学卒を除きパートを含む常用)】

(単位:件、人、倍、%、ポイント)

項目	区分	令和7年11月	令和6年11月	対前年 (%)・(P)	令和7年度 4月～当月累計	前年同期	対前年 (%)・(P)
新規求職申込件数		412	492	▲ 16.3	4,547	4,441	2.4
月間有効求職者数		2,408	2,377	1.3	21,320	20,414	4.4
新規求人数		1,055	1,068	▲ 1.2	8,969	9,188	▲ 2.4
月間有効求人数		3,041	3,439	▲ 11.6	25,773	26,514	▲ 2.8
紹介件数		267	323	▲ 17.3	2,926	2,773	5.5
就職件数		115	163	▲ 29.4	1,275	1,277	▲ 0.2
充足数		105	148	▲ 29.1	1,191	1,174	1.4
新規求人倍率		2.56	2.17	0.39	1.97	2.07	▲ 0.10
有効求人倍率		1.26	1.45	▲ 0.19	1.21	1.30	▲ 0.09
就職率		27.9	33.1	▲ 5.2	28.0	28.8	▲ 0.8

(注)就職率＝就職件数÷新規求職申込件数×100

# 【パートタイムの職業紹介状況(常用的パート)】

(単位:件、人、%、ポイント)

項目	区分	令和7年11月	令和6年11月	対前年 (%)・(P)	令和7年度 4月～当月累計	前年同期	対前年 (%)・(P)
新規求職申込件数		169	225	▲ 24.9	1,940	1,893	2.5
月間有効求職者数		1,025	1,001	2.4	9,260	8,796	5.3
新規求人数		277	344	▲ 19.5	2,627	2,963	▲ 11.3
月間有効求人数		846	1,076	▲ 21.4	7,299	8,349	▲ 12.6
紹介件数		97	112	▲ 13.4	1,177	1,056	11.5
就職件数		36	68	▲ 47.1	531	532	▲ 0.2
就職率		21.3	30.2	▲ 8.9	27.4	28.1	▲ 0.7
全新規求人に占める パート求人の割合		26.3	32.2	▲ 5.9	29.3	32.2	▲ 2.9
全月間有効求人に占める パート求人の割合		27.8	31.3	▲ 3.5	28.3	31.5	▲ 3.2

(注)就職率＝就職件数÷新規求職申込件数×100

# 【中高年齢者(45歳以上)の職業紹介状況(学卒除きパートを含む常用)】

(単位:件、人、%)

項目	区分	令和7年11月	令和6年11月	対前年 (%)	令和7年度 4月～当月累計	前年同期	対前年 (%)
新規求職申込件数		256	311	▲ 17.7	2,898	2,758	5.1
55歳以上		169	211	▲ 19.9	1,926	1,826	5.5
65歳以上		78	112	▲ 30.4	932	933	▲ 0.1
月間有効求職者数		1,531	1,483	3.2	13,355	12,392	7.8
55歳以上		992	944	5.1	8,905	8,014	11.1
65歳以上		358	388	▲ 7.7	3,441	3,394	1.4
紹介件数		168	213	▲ 21.1	1,836	1,649	11.3
55歳以上		97	118	▲ 17.8	1,101	935	17.8
65歳以上		30	40	▲ 25.0	408	364	12.1
就職件数		70	113	▲ 38.1	768	751	2.3
55歳以上		45	57	▲ 21.1	460	430	7.0
65歳以上		8	22	▲ 63.6	168	168	0.0

●ハローワークインターネットサービスの機能拡充に伴う令和3年9月以降の数値の取り扱いについては、表紙※を参照。

【各種指標の推移（学卒を除きパートを含む常用）】

（単位：件、人、倍、％、ポイント）

	新規求職申込件数		新規求人数		新規求人倍率		月間有効求職者数		月間有効求人数		有効求人倍率		就職件数		充足数	
	(A)	対前年 (%)	(B)	対前年 (%)	(B/A)	対前年 (P)	(C)	対前年 (%)	(D)	対前年 (%)	(D/C)	対前年 (P)	(E)	対前年 (%)	(F)	対前年 (%)
27年度	10,640	▲ 9.3	16,169	6.2	1.52	0.22	38,917	▲ 8.8	44,025	7.9	1.13	0.17	3,850	▲ 9.5	3,469	▲ 7.7
28年度	9,889	▲ 7.1	16,513	2.1	1.67	0.15	36,028	▲ 7.4	44,938	2.1	1.25	0.12	3,612	▲ 6.2	3,318	▲ 4.4
29年度	9,309	▲ 5.9	17,126	3.7	1.84	0.17	34,886	▲ 3.2	47,565	5.8	1.36	0.11	3,307	▲ 8.4	3,036	▲ 8.5
30年度	8,679	▲ 6.8	17,515	2.3	2.02	0.18	32,291	▲ 7.4	48,900	2.8	1.51	0.15	3,071	▲ 7.1	2,824	▲ 7.0
元年度	8,215	▲ 5.3	16,747	▲ 4.4	2.04	0.02	30,721	▲ 4.9	47,257	▲ 3.4	1.54	0.03	2,883	▲ 6.1	2,651	▲ 6.1
2年度	7,377	▲ 10.2	13,569	▲ 19.0	1.84	▲ 0.20	30,928	0.7	37,765	▲ 20.1	1.22	▲ 0.32	2,302	▲ 20.2	2,135	▲ 19.5
3年度	7,298	▲ 1.1	13,920	2.6	1.91	0.07	32,042	3.6	39,253	3.9	1.23	0.00	2,211	▲ 4.0	2,009	▲ 5.9
4年度	7,657	4.9	16,003	15.0	2.09	0.18	32,374	1.0	45,160	15.0	1.39	0.17	2,280	3.1	2,089	4.0
5年度	7,270	▲ 5.1	14,158	▲ 11.5	1.95	▲ 0.14	32,026	▲ 1.1	40,345	▲ 10.7	1.26	▲ 0.14	2,127	▲ 6.7	1,918	▲ 8.2
4月	849	▲ 1.5	1,308	▲ 12.7	1.54	▲ 0.20	2,886	1.6	3,493	▲ 2.1	1.21	▲ 0.05	212	3.4	196	0.5
5月	673	13.5	1,234	9.1	1.83	▲ 0.08	2,941	5.3	3,519	▲ 2.5	1.20	▲ 0.09	226	21.5	204	19.3
6月	648	▲ 3.7	1,067	▲ 21.1	1.65	▲ 0.36	2,862	2.1	3,337	▲ 11.6	1.17	▲ 0.18	196	▲ 2.0	183	1.1
7月	545	▲ 6.5	1,263	▲ 15.6	2.32	▲ 0.25	2,725	0.9	3,321	▲ 12.5	1.22	▲ 0.19	182	▲ 10.3	169	▲ 7.1
8月	548	▲ 14.0	1,116	▲ 2.1	2.04	0.25	2,692	▲ 1.7	3,273	▲ 13.8	1.22	▲ 0.17	142	▲ 23.7	129	▲ 22.3
9月	597	0.2	1,153	▲ 16.8	1.93	▲ 0.39	2,700	▲ 0.8	3,387	▲ 11.3	1.25	▲ 0.15	183	▲ 12.4	162	▲ 11.5
10月	565	▲ 5.0	1,357	▲ 15.3	2.40	▲ 0.29	2,667	▲ 0.8	3,463	▲ 10.7	1.30	▲ 0.14	178	▲ 12.7	150	▲ 20.6
11月	502	▲ 14.8	1,132	▲ 9.9	2.25	0.12	2,553	▲ 0.9	3,465	▲ 13.4	1.36	▲ 0.19	166	▲ 8.3	142	▲ 12.3
12月	436	▲ 12.4	1,054	▲ 21.2	2.42	▲ 0.27	2,364	▲ 4.4	3,371	▲ 15.2	1.43	▲ 0.18	141	▲ 6.6	120	▲ 16.7
1月	574	▲ 13.6	1,101	▲ 19.2	1.92	▲ 0.13	2,363	▲ 7.7	3,179	▲ 15.2	1.35	▲ 0.11	105	▲ 23.4	93	▲ 25.0
2月	704	9.3	1,166	▲ 1.3	1.66	▲ 0.17	2,581	▲ 3.1	3,203	▲ 11.6	1.24	▲ 0.12	145	▲ 3.3	130	▲ 6.5
3月	629	▲ 13.0	1,207	▲ 4.2	1.92	0.18	2,692	▲ 4.4	3,334	▲ 6.5	1.24	▲ 0.03	251	▲ 6.3	240	▲ 5.1
6年度	6,734	▲ 7.4	13,575	▲ 4.1	2.02	0.07	30,094	▲ 6.0	39,186	▲ 2.9	1.30	0.04	1,851	▲ 13.0	1,689	▲ 11.9
4月	913	7.5	1,157	▲ 11.5	1.27	▲ 0.27	2,894	0.3	3,364	▲ 3.7	1.16	▲ 0.05	212	0.0	193	▲ 1.5
5月	548	▲ 18.6	1,126	▲ 8.8	2.05	0.22	2,776	▲ 5.6	3,308	▲ 6.0	1.19	▲ 0.01	162	▲ 28.3	152	▲ 25.5
6月	527	▲ 18.7	1,134	6.3	2.15	0.50	2,671	▲ 6.7	3,274	▲ 1.9	1.23	0.06	162	▲ 17.3	152	▲ 16.9
7月	490	▲ 10.1	1,128	▲ 10.7	2.30	▲ 0.02	2,478	▲ 9.1	3,234	▲ 2.6	1.31	0.09	135	▲ 25.8	126	▲ 25.4
8月	430	▲ 21.5	1,024	▲ 8.2	2.38	0.34	2,414	▲ 10.3	3,149	▲ 3.8	1.30	0.08	141	▲ 0.7	127	▲ 1.6
9月	467	▲ 21.8	1,233	6.9	2.64	0.71	2,369	▲ 12.3	3,270	▲ 3.5	1.38	0.13	145	▲ 20.8	134	▲ 17.3
10月	574	1.6	1,318	▲ 2.9	2.30	▲ 0.10	2,435	▲ 8.7	3,476	0.4	1.43	0.13	157	▲ 11.8	142	▲ 5.3
11月	492	▲ 2.0	1,068	▲ 5.7	2.17	▲ 0.08	2,377	▲ 6.9	3,439	▲ 0.8	1.45	0.09	163	▲ 1.8	148	4.2
12月	416	▲ 4.6	1,031	▲ 2.2	2.48	0.06	2,243	▲ 5.1	3,283	▲ 2.6	1.46	0.03	106	▲ 24.8	91	▲ 24.2
1月	615	7.1	1,077	▲ 2.2	1.75	▲ 0.17	2,356	▲ 0.3	3,060	▲ 3.7	1.30	▲ 0.05	115	9.5	104	11.8
2月	591	▲ 16.1	1,148	▲ 1.5	1.94	0.28	2,439	▲ 5.5	3,150	▲ 1.7	1.29	0.05	128	▲ 11.7	106	▲ 18.5
3月	671	6.7	1,131	▲ 6.3	1.69	▲ 0.23	2,642	▲ 1.9	3,179	▲ 4.6	1.20	▲ 0.04	225	▲ 10.4	214	▲ 10.8
7年度																
4月	864	▲ 5.4	1,269	9.7	1.47	0.20	2,820	▲ 2.6	3,420	1.7	1.21	0.05	184	▲ 13.2	173	▲ 10.4
5月	616	12.4	1,122	▲ 0.4	1.82	▲ 0.23	2,858	3.0	3,329	0.6	1.16	▲ 0.03	187	15.4	170	11.8
6月	560	6.3	1,148	1.2	2.05	▲ 0.10	2,828	5.9	3,312	1.2	1.17	▲ 0.06	177	9.3	164	7.9
7月	523	6.7	1,180	4.6	2.26	▲ 0.04	2,660	7.3	3,265	1.0	1.23	▲ 0.08	147	8.9	133	5.6
8月	485	12.8	1,010	▲ 1.4	2.08	▲ 0.30	2,560	6.0	3,179	1.0	1.24	▲ 0.06	131	▲ 7.1	133	4.7
9月	552	18.2	1,107	▲ 10.2	2.01	▲ 0.63	2,606	10.0	3,164	▲ 3.2	1.21	▲ 0.17	162	11.7	154	14.9
10月	535	▲ 6.8	1,078	▲ 18.2	2.01	▲ 0.29	2,580	6.0	3,063	▲ 11.9	1.19	▲ 0.24	172	9.6	159	12.0
11月	412	▲ 16.3	1,055	▲ 1.2	2.56	0.39	2,408	1.3	3,041	▲ 11.6	1.26	▲ 0.19	115	▲ 29.4	105	▲ 29.1
12月																
1月																
2月																
3月																
4月～当月累計	4,547	2.4	8,969	▲ 2.4	1.97	▲ 0.10	21,320	4.4	25,773	▲ 2.8	1.21	▲ 0.09	1,275	▲ 0.2	1,191	1.4
前年同期	4,441		9,188		2.07		20,414		26,514		1.30		1,277		1,174	

●ハローワークインターネットサービスの機能拡充に伴う令和3年9月以降の数値の取り扱いについては、表紙※を参照。

【新規求人数の産業別状況（学卒を除きパートを含む常用）】

（単位：人、％）

産業分類	令和7年11月	令和6年11月	対前年 （％）	令和7年度 累 計	前年同期	対前年 （％）
合 計	1,055	1,068	▲ 1.2	8,969	9,188	▲ 2.4
A, B 農・林・漁業（01～04）	10	5	100.0	42	40	5.0
C 鉱 業（05）	0	0	0.0	0	0	0.0
D 建設業（06～08）	207	201	3.0	1,560	1,527	2.2
E 製造業（09～32）	135	123	9.8	1,088	1,002	8.6
09・10）食料品製造業	45	54	▲ 16.7	323	310	4.2
22）鉄鋼業	14	7	100.0	167	180	▲ 7.2
24）金属製品製造業	17	18	▲ 5.6	182	152	19.7
25）はん用機械器具製造業	13	16	▲ 18.8	84	68	23.5
26～29）生産・業務・電気機械器具製造、電子部品・デバイス製造	13	2	550.0	54	36	50.0
31）輸送用機械器具製造業	15	2	650.0	90	92	▲ 2.2
その他の製造業（11～21、23、30、32）	18	24	▲ 25.0	188	164	14.6
G 情報通信業（37～41）	6	7	▲ 14.3	48	45	6.7
H 運輸業・郵便業（42～49）	81	45	80.0	573	645	▲ 11.2
I 卸売・小売業（50～61）	43	64	▲ 32.8	499	585	▲ 14.7
J 金融・保険業（62～67）	7	11	▲ 36.4	31	32	▲ 3.1
M 宿泊業・飲食サービス業（75～77）	127	115	10.4	837	767	9.1
75）宿泊業	90	68	32.4	530	405	30.9
N 生活関連サービス業・娯楽業（78～80）	34	30	13.3	254	343	▲ 25.9
78）洗濯、理・美容、浴場	18	20	▲ 10.0	145	217	▲ 33.2
P 医療・福祉（83～85）	268	291	▲ 7.9	2,368	2,472	▲ 4.2
O, Q 教育学習支援業、複合サービス業（81、82、86、87）	16	9	77.8	120	127	▲ 5.5
R サービス業（88～96）	93	130	▲ 28.5	1,151	1,226	▲ 6.1
88）廃棄物処理業	6	14	▲ 57.1	198	183	8.2
89）自動車整備業	11	10	10.0	97	81	19.8
S, T 公務・分類不能（97～99）	9	10	▲ 10.0	189	167	13.2
F, K, L その他	19	27	▲ 29.6	209	210	▲ 0.5

【新規求職申込件数の年齢別状況（学卒を除きパートを含む常用）】

（単位：件、％）

年 齢	令和7年11月			令和6年11月			対前年（％）		
	計	男	女	計	男	女	計	男	女
合 計	412	175	237	492	202	290	▲ 16.3	▲ 13.4	▲ 18.3
29歳以下	63	24	39	76	30	46	▲ 17.1	▲ 20.0	▲ 15.2
30～44歳	93	32	61	105	26	79	▲ 11.4	23.1	▲ 22.8
45～54歳	87	34	53	100	30	70	▲ 13.0	13.3	▲ 24.3
55～59歳	47	21	26	50	25	25	▲ 6.0	▲ 16.0	4.0
60～64歳	44	22	22	49	24	25	▲ 10.2	▲ 8.3	▲ 12.0
65歳以上	78	42	36	112	67	45	▲ 30.4	▲ 37.3	▲ 20.0

年 齢	令和7年度 累計			前年同期			対前年（％）		
	計	男	女	計	男	女	計	男	女
合 計	4,547	1,866	2,676	4,441	1,850	2,589	2.4	0.9	3.4
29歳以下	665	242	421	669	234	434	▲ 0.6	3.4	▲ 3.0
30～44歳	984	287	696	1,014	311	703	▲ 3.0	▲ 7.7	▲ 1.0
45～54歳	972	349	621	932	311	621	4.3	12.2	0.0
55～59歳	496	196	300	474	201	273	4.6	▲ 2.5	9.9
60～64歳	498	226	272	419	197	221	18.9	14.7	23.1
65歳以上	932	566	366	933	596	337	▲ 0.1	▲ 5.0	8.6

（注）「性別未指定」の求職について「男」「女」のいずれにも計上せず「計」には計上を行うため、「計」は「男」「女」の合計と一致しないことがある

●ハローワークインターネットサービスの機能拡充に伴う令和3年9月以降の数値の取り扱いについては、表紙※を参照。

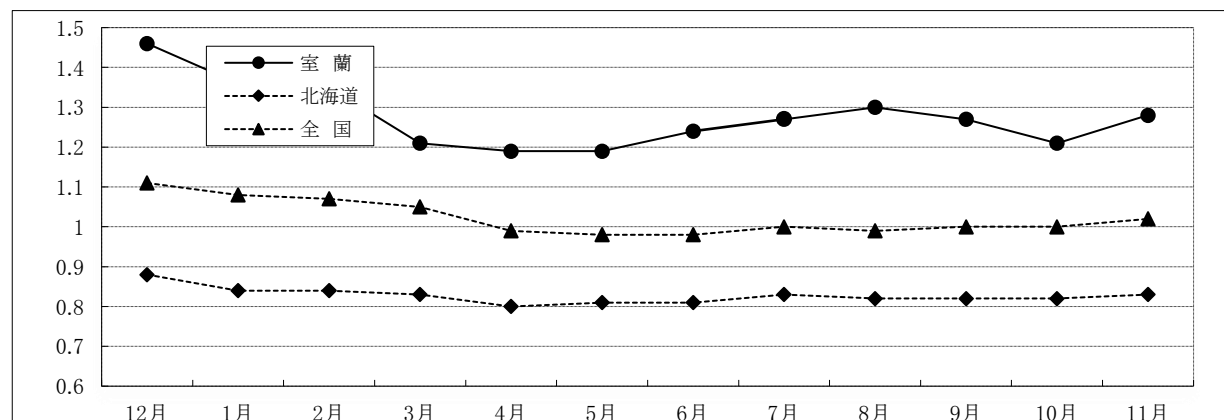
# 【 正社員の有効求人倍率の推移 】

(単位:倍)

	R6年 12月	R7年 1月	2月	3月	4月	5月	6月	7月	8月	9月	10月	11月
室 蘭	1.46 (1.38)	1.36 (1.33)	1.35 (1.21)	1.21 (1.18)	1.19 (1.09)	1.19 (1.14)	1.24 (1.21)	1.27 (1.29)	1.30 (1.26)	1.27 (1.31)	1.21 (1.32)	1.28 (1.35)
北海道	0.88 (0.86)	0.84 (0.83)	0.84 (0.82)	0.83 (0.80)	0.80 (0.76)	0.81 (0.76)	0.81 (0.77)	0.83 (0.80)	0.82 (0.80)	0.82 (0.82)	0.82 (0.82)	0.83 (0.84)
全 国	1.11 (1.08)	1.08 (1.05)	1.07 (1.04)	1.05 (1.01)	0.99 (0.96)	0.98 (0.94)	0.98 (0.96)	1.00 (0.99)	0.99 (1.00)	1.00 (1.01)	1.00 (1.03)	1.02 (1.06)

(注) 1. 正社員有効求人倍率＝正社員有効求人数÷常用フルタイム有効求職者数。なお、常用フルタイム有効求職者数には正社員以外を希望する者も含まれるため、厳密な意味での正社員有効求人倍率より低い値となる。

2. 下段の( )内は前年同月



# 【 職業別・年齢別月間有効求人・求職状況 (学卒を除きパートを含む常用) 】

(単位:人、倍)

		年齢計	24歳以下	25～34歳	35～44歳	45～54歳	55歳以上
職業計	求 人	3,041	249	552	557	734	949
	求 職	2,408	159	353	365	539	992
	求人倍率	1.26	1.57	1.56	1.53	1.36	0.96
管理的職業	求 人	4	1	0	0	0	3
	求 職	4	0	0	0	0	4
	求人倍率	1.00	-	0.00	0.00	0.00	0.75
専門的・技術的職業	求 人	541	29	143	113	115	141
	求 職	296	13	64	52	55	112
	求人倍率	1.83	2.23	2.23	2.17	2.09	1.26
事務的職業	求 人	226	15	55	47	58	51
	求 職	469	25	95	85	116	148
	求人倍率	0.48	0.60	0.58	0.55	0.50	0.34
販売の職業	求 人	139	13	24	34	34	34
	求 職	150	10	19	29	38	54
	求人倍率	0.93	1.30	1.26	1.17	0.89	0.63
サービスの職業	求 人	750	52	101	162	187	248
	求 職	272	16	31	50	62	113
	求人倍率	2.76	3.25	3.26	3.24	3.02	2.19
保安の職業	求 人	88	0	9	9	13	57
	求 職	25	0	2	2	3	18
	求人倍率	3.52	0.00	4.50	4.50	4.33	3.17
農林漁業の職業	求 人	28	4	6	2	4	12
	求 職	34	4	6	2	5	17
	求人倍率	0.82	1.00	1.00	1.00	0.80	0.71
生産工程の職業	求 人	464	99	67	69	110	119
	求 職	126	19	13	14	28	52
	求人倍率	3.68	5.21	5.15	4.93	3.93	2.29
輸送・機械運転の職業	求 人	236	0	11	18	89	118
	求 職	108	0	3	5	28	72
	求人倍率	2.19	0.00	3.67	3.60	3.18	1.64
建設・採掘の職業	求 人	281	54	11	52	79	85
	求 職	36	5	1	5	9	16
	求人倍率	7.81	10.80	11.00	10.40	8.78	5.31
運搬・清掃等の職業	求 人	284	19	34	31	76	124
	求 職	318	17	31	29	85	156
	求人倍率	0.89	1.12	1.10	1.07	0.89	0.79
分類不能の職業	求 人	0	0	0	0	0	0
	求 職	570	50	88	92	110	230
	求人倍率	0.00	0.00	0.00	0.00	0.00	0.00

(注1)就職機会積み上げ方式による集計 (注2)「分類不能の職業」欄の求職者は「希望職種未定(検討中)の者」

(注3)数値については、平成21年12月改訂の「日本標準職業分類」に基づく区分に準ずる。

●ハローワークインターネットサービスの機能拡充に伴う令和3年9月以降の数値の取り扱いについては、表紙※を参照。

【新規求職者の状況（学卒を除きパート含む常用）】

（単位：件、％）

年度・月	新規求職 申込件数	在 職 者			離 職 者			うち事業主都合離職者			うち自己都合離職者			無 業 者		
		構成比	対前年比		構成比	対前年比		構成比	対前年比		構成比	対前年比		構成比	対前年比	
元年度	8,215	2,619	31.9	▲ 1.8	4,652	56.6	▲ 4.6	999	12.2	▲ 9.3	3,364	40.9	▲ 4.7	944	11.5	▲ 16.9
2年度	7,377	2,038	27.6	▲ 22.2	4,587	62.2	▲ 1.4	1,362	18.5	36.3	3,034	41.1	▲ 9.8	752	10.2	▲ 20.3
3年度	7,298	2,142	29.4	5.1	4,383	60.1	▲ 4.4	1,059	14.5	▲ 22.2	3,185	43.6	5.0	773	10.6	2.8
4年度	7,657	2,090	27.3	▲ 2.4	4,761	62.2	8.6	1,184	15.5	11.8	3,376	44.1	6.0	806	10.5	4.3
5年度	7,270	1,983	27.3	▲ 5.1	4,548	62.6	▲ 4.5	1,083	14.9	▲ 8.5	3,243	44.6	▲ 3.9	739	10.2	▲ 8.3
6年度	6,734	1,814	26.9	▲ 8.5	4,235	62.9	▲ 6.9	1,073	15.9	▲ 0.9	2,982	44.3	▲ 8.0	685	10.2	▲ 7.3
4月	913	150	16.4	▲ 4.5	678	74.3	12.1	219	24.0	28.8	422	46.2	5.5	85	9.3	▲ 2.3
5月	548	117	21.4	▲ 23.5	366	66.8	▲ 16.6	88	16.1	▲ 15.4	267	48.7	▲ 14.4	65	11.9	▲ 19.8
6月	527	131	24.9	▲ 21.6	344	65.3	▲ 15.9	103	19.5	▲ 14.9	227	43.1	▲ 14.0	52	9.9	▲ 27.8
7月	490	134	27.3	▲ 10.1	313	63.9	▲ 8.7	66	13.5	4.8	239	48.8	▲ 10.5	43	8.8	▲ 18.9
8月	430	134	31.2	▲ 10.1	242	56.3	▲ 30.3	41	9.5	▲ 37.9	193	44.9	▲ 26.1	54	12.6	3.8
9月	467	132	28.3	▲ 32.7	287	61.5	▲ 16.1	43	9.2	▲ 31.7	234	50.1	▲ 12.0	48	10.3	▲ 18.6
10月	574	165	28.7	26.0	357	62.2	▲ 4.0	87	15.2	▲ 5.4	257	44.8	▲ 2.7	52	9.1	▲ 16.1
11月	492	155	31.5	25.0	282	57.3	▲ 13.5	74	15.0	34.5	187	38.0	▲ 25.5	55	11.2	5.8
12月	416	118	28.4	▲ 9.2	261	62.7	▲ 2.6	71	17.1	0.0	181	43.5	▲ 3.2	37	8.9	▲ 2.6
1月	615	160	26.0	▲ 9.1	398	64.7	10.6	107	17.4	23.0	272	44.2	3.4	57	9.3	50.0
2月	591	201	34.0	▲ 15.2	331	56.0	▲ 16.0	78	13.2	▲ 28.4	240	40.6	▲ 9.8	59	10.0	▲ 19.2
3月	671	217	32.3	1.4	376	56.0	9.6	96	14.3	17.1	263	39.2	8.7	78	11.6	8.3
7年度																
4月	864	154	17.8	2.7	644	74.5	▲ 5.0	209	24.2	▲ 4.6	393	45.5	▲ 6.9	66	7.6	▲ 22.4
5月	616	133	21.6	13.7	413	67.0	12.8	106	17.2	20.5	289	46.9	8.2	70	11.4	7.7
6月	560	152	27.1	16.0	349	62.3	1.5	99	17.7	▲ 3.9	239	42.7	5.3	59	10.5	13.5
7月	523	120	22.9	▲ 10.4	363	69.4	16.0	74	14.1	12.1	268	51.2	12.1	40	7.6	▲ 7.0
8月	485	129	26.6	▲ 3.7	310	63.9	28.1	71	14.6	73.2	225	46.4	16.6	46	9.5	▲ 14.8
9月	552	145	26.3	9.8	358	64.9	24.7	77	13.9	79.1	264	47.8	12.8	49	8.9	2.1
10月	535	140	26.2	▲ 15.2	346	64.7	▲ 3.1	91	17.0	4.6	242	45.2	▲ 5.8	49	9.2	▲ 5.8
11月	412	109	26.5	▲ 29.7	258	62.6	▲ 8.5	64	15.5	▲ 13.5	185	44.9	▲ 1.1	45	10.9	▲ 18.2
12月																
1月																
2月																
3月																

【雇用保険適用事業所及び一般被保険者の推移】

（単位：人、％）

年度・月	適用事業所数		一般被保険者数		資格喪失者数		うち事業主都合離職者数		構成比
		対前年比		対前年比		対前年比		対前年比	
元年度	3,164	▲ 0.8	40,103	▲ 0.3	5,483	▲ 3.7	319	▲ 12.6	5.8
2年度	3,164	0.0	39,637	▲ 1.2	5,276	▲ 3.8	428	34.2	8.1
3年度	3,159	▲ 0.1	38,919	▲ 1.8	5,062	▲ 4.1	297	▲ 30.6	5.9
4年度	3,153	▲ 0.2	38,003	▲ 2.4	5,130	1.3	366	23.2	7.1
5年度	3,135	▲ 0.6	37,467	▲ 1.4	4,887	▲ 4.7	333	▲ 9.0	6.8
6年度	3,086	▲ 1.6	36,867	▲ 1.6	4,769	▲ 2.4	413	24.0	8.7
4月	3,111	▲ 1.3	36,961	▲ 1.2	980	▲ 5.7	102	175.7	10.4
5月	3,111	▲ 1.4	37,274	▲ 1.2	314	▲ 14.2	10	▲ 72.2	3.2
6月	3,106	▲ 1.4	37,227	▲ 1.3	312	▲ 2.8	39	18.2	12.5
7月	3,105	▲ 1.4	37,158	▲ 1.5	383	▲ 1.5	20	42.9	5.2
8月	3,103	▲ 1.5	37,026	▲ 1.6	349	8.0	50	138.1	14.3
9月	3,077	▲ 1.8	36,952	▲ 1.7	340	▲ 1.7	10	▲ 63.0	2.9
10月	3,078	▲ 1.6	36,906	▲ 1.7	400	5.3	46	53.3	11.5
11月	3,073	▲ 1.9	36,872	▲ 1.7	284	▲ 8.7	13	▲ 23.5	4.6
12月	3,073	▲ 1.6	36,718	▲ 1.9	319	14.7	14	▲ 53.3	4.4
1月	3,064	▲ 1.8	36,520	▲ 1.8	390	▲ 11.4	39	77.3	10.0
2月	3,065	▲ 1.6	36,441	▲ 1.8	353	0.0	35	▲ 7.9	9.9
3月	3,062	▲ 1.5	36,353	▲ 1.8	345	1.2	35	25.0	10.1
7年度									
4月	3,065	▲ 1.5	36,372	▲ 1.6	966	▲ 1.4	117	14.7	12.1
5月	3,063	▲ 1.5	36,653	▲ 1.7	390	24.2	40	300.0	10.3
6月	3,059	▲ 1.5	36,661	▲ 1.5	290	▲ 7.1	18	▲ 53.8	6.2
7月	3,053	▲ 1.7	36,592	▲ 1.5	369	▲ 3.7	20	0.0	5.4
8月	3,047	▲ 1.8	36,450	▲ 1.6	400	14.6	18	▲ 64.0	4.5
9月	3,033	▲ 1.4	36,447	▲ 1.4	338	▲ 0.6	22	120.0	6.5
10月	3,024	▲ 1.8	36,324	▲ 1.6	414	3.5	15	▲ 67.4	3.6
11月	3,016	▲ 1.9	36,313	▲ 1.5	264	▲ 7.0	9	▲ 30.8	3.4
12月									
1月									
2月									
3月									

（注）適用事業所数及び一般被保険者数の年度計は各月の平均

●ハローワークインターネットサービスの機能拡充に伴う令和3年9月以降の数値の取り扱いについては、表紙※を参照。

## 【雇用保険業務取扱状況】

（適用関係）

（単位：所、人、％）

		令和7年11月	令和6年11月	対前年 (%)	令和7年度 4月～当月累計	前年同期	対前年 (%)
適用事業所数		3,016	3,073	▲ 1.9			
被保険者数合計		41,442	41,984	▲ 1.3			
一般	被保険者数	36,313	36,872	▲ 1.5			
	資格取得数	300	321	▲ 6.5	3,796	3,699	2.6
	資格喪失数	264	284	▲ 7.0	3,431	3,362	2.1
高年齢	被保険者数	4,690	4,608	1.8			
	資格取得者数	40	27	48.1	321	331	▲ 3.0
	資格喪失者数	52	64	▲ 18.8	725	777	▲ 6.7
短期特例	被保険者数	439	504	▲ 12.9			
	資格取得者数	4	29	▲ 86.2	496	561	▲ 11.6
	資格喪失者数	94	105	▲ 10.5	152	168	▲ 9.5

（給付関係）

（単位：件、人、円、％）

		令和7年11月	令和6年11月	対前年 (%)	令和7年度 4月～当月累計	前年同期	対前年 (%)
一般	受給資格決定件数	103	106	▲ 2.8	1,316	1,179	11.6
	受給者実人員(基本手当)	662	507	30.6	5,793	4,730	22.5
	基本手当基本分	645	484	33.3	5,665	4,585	23.6
	基本手当支給総額(円)	79,151,220	61,624,646	28.4	681,453,516	581,011,963	17.3
	基本手当基本分(円)	76,393,785	57,614,770	32.6	659,111,307	556,697,944	18.4
	一般支給総金額(円)	79,581,345	63,206,230	25.9	686,364,627	590,268,155	16.3
高年齢	受給資格決定件数	45	79	▲ 43.0	537	582	▲ 7.7
	受給者数	52	82	▲ 36.6	530	567	▲ 6.5
	支給金額(円)	11,646,050	17,057,180	▲ 31.7	122,425,994	126,087,041	▲ 2.9
短期特例	受給資格決定件数	66	76	▲ 13.2	118	145	▲ 18.6
	受給者数	22	22	0.0	89	119	▲ 25.2
	支給金額(円)	4,587,600	4,491,840	2.1	18,794,847	23,260,540	▲ 19.2
支給金額計		95,814,995	84,755,250	13.0	827,585,468	739,615,736	11.9
再就職手当	支給人員	29	24	20.8	380	329	15.5
	支給金額(円)	15,988,371	8,600,005	85.9	171,372,362	138,478,123	23.8

## 【障害者の職業紹介状況】

（単位：件、人、％）

	令和7年11月	令和6年11月	対前年 (%)	令和7年度 4月～当月累計	前年同期	対前年 (%)
新規求職申込件数	27	30	▲ 10.0	301	257	17.1
期末有効求職者数	391	340	15.0	3,006	2,867	4.8
就職者数	14	12	16.7	105	93	12.9

【 室蘭所(本所)の職業紹介状況 (学卒を除きパートを含む常用) 】 《管轄: 室蘭市、登別市》

新規求職申込件数は328人で、前年同月(366人)に比べ▲38人(▲10.4%)減少した。  
 新規求人数は680人で、前年同月(677人)に比べ+3人(+0.4%)増加した。  
 新規求人数に占めるパート求人の割合は25.0%で、前年同月に比べ▲9.4ポイント下回った。

(単位: 件、人、倍、%、ポイント)

区 分 項 目	令和7年11月	令和6年11月	対前年 (%)・(P)	令和7年度 4月～当月累計	前年同期	対前年 (%)・(P)
新規求職申込件数	328	366	▲ 10.4	3,592	3,543	1.4
月間有効求職者数	1,880	1,848	1.7	16,626	15,800	5.2
新規求人数	680	677	0.4	6,183	6,338	▲ 2.4
月間有効求人数	2,098	2,349	▲ 10.7	17,745	18,337	▲ 3.2
紹介件数	214	255	▲ 16.1	2,300	2,201	4.5
就職件数	94	130	▲ 27.7	978	983	▲ 0.5
充足数	83	118	▲ 29.7	902	896	0.7
新規求人倍率	2.07	1.85	0.22	1.72	1.79	▲ 0.07
有効求人倍率	1.12	1.27	▲ 0.15	1.07	1.16	▲ 0.09
就職率	28.7	35.5	▲ 6.8	27.2	27.7	▲ 0.5

(注) 就職率=就職件数÷新規求職申込件数×100

【 パートタイムの職業紹介状況 (常用的パート) 】 (単位: 件、人、%、ポイント)

区 分 項 目	令和7年11月	令和6年11月	対前年 (%)・(P)	令和7年度 4月～当月累計	前年同期	対前年 (%)・(P)
新規求職申込件数	136	166	▲ 18.1	1,535	1,520	1.0
月間有効求職者数	800	762	5.0	7,136	6,712	6.3
新規求人数	170	233	▲ 27.0	1,792	2,038	▲ 12.1
月間有効求人数	582	734	▲ 20.7	4,941	5,692	▲ 13.2
紹介件数	77	91	▲ 15.4	937	879	6.6
就職件数	31	56	▲ 44.6	414	431	▲ 3.9
就職率	22.8	33.7	▲ 10.9	27.0	28.4	▲ 1.4
全新規求人に占めるパート 求人の割合	25.0	34.4	▲ 9.4	29.0	32.2	▲ 3.2
全月間有効求人に占める パート求人の割合	27.7	31.2	▲ 3.5	27.8	31.0	▲ 3.2

(注) 就職率=就職件数÷新規求職申込件数×100

【 新規求人数の産業別状況 (学卒を除きパートを含む常用) 】 (単位: 人、%)

産業分類	令和7年11月	令和6年11月	対前年(%)	令和7年度 4月～当月累計	前年同期	対前年(%)
合 計	680	677	0.4	6,183	6,338	▲ 2.4
A, B 農・林・漁業 (01～04)	1	2	▲ 50.0	4	8	▲ 50.0
C 鉱 業 (05)	0	0	0.0	0	0	0.0
D 建設業 (06～08)	179	166	7.8	1,298	1,240	4.7
E 製造業 (09～32)	95	83	14.5	819	738	11.0
09・10) 食料品製造業	14	18	▲ 22.2	93	63	47.6
22) 鉄鋼業	14	7	100.0	167	180	▲ 7.2
24) 金属製品製造業	17	18	▲ 5.6	182	152	19.7
25) はん用機械器具製造業	12	14	▲ 14.3	72	66	9.1
26～29) 生産・業務・電気機械器具製造、電子部品・デバイス製造	6	2	200.0	33	30	10.0
31) 輸送用機械器具製造業	15	2	650.0	90	92	▲ 2.2
その他の製造業(11～21、23、30、32)	17	22	▲ 22.7	182	155	17.4
G 情報通信業 (37～41)	6	7	▲ 14.3	48	45	6.7
H 運輸業・郵便業 (42～49)	66	31	112.9	437	501	▲ 12.8
I 卸売・小売業 (50～61)	32	40	▲ 20.0	357	399	▲ 10.5
J 金融・保険業 (62～67)	7	11	▲ 36.4	25	26	▲ 3.8
M 宿泊業・飲食サービス業 (75～77)	38	34	11.8	280	322	▲ 13.0
75) 宿泊業	34	19	78.9	196	201	▲ 2.5
N 生活関連サービス業・娯楽業 (78～80)	16	17	▲ 5.9	150	155	▲ 3.2
78) 洗濯、理・美容、浴場	7	10	▲ 30.0	83	93	▲ 10.8
P 医療・福祉 (83～85)	128	138	▲ 7.2	1,368	1,397	▲ 2.1
O, Q 教育学習支援業、複合サービス業 (81, 82, 86, 87)	12	3	300.0	81	92	▲ 12.0
R サービス業 (88～96)	78	116	▲ 32.8	982	1,092	▲ 10.1
88) 廃棄物処理業	3	10	▲ 70.0	165	161	2.5
89) 自動車整備業	6	6	0.0	70	56	25.0
S, T 公務・分類不能 (97～99)	8	9	▲ 11.1	155	136	14.0
F, K, L その他	14	20	▲ 30.0	179	187	▲ 4.3

●ハローワークインターネットサービスの機能拡充に伴う令和3年9月以降の数値の取り扱いについては、表紙※を参照。

【伊達分室の職業紹介状況（学卒を除きパートを含む常用）】 《管轄：伊達市、洞爺湖町、豊浦町、壮瞥町》

新規求職申込件数は84人で、前年同月（126人）に比べ▲42人（▲33.3%）減少した。  
 新規求人数は375人で、前年同月（391人）に比べ▲16人（▲4.1%）減少した。  
 新規求人数に占めるパート求人の割合は28.5%で、前年同月に比べ+0.1ポイント上回った。

（単位：件、人、倍、%、ポイント）

区 分 項 目	令和7年11月	令和6年11月	対前年 (%)・(P)	令和7年度 4月～当月累計	前年同期	対前年 (%)・(P)
新規求職申込件数	84	126	▲ 33.3	955	898	6.3
月間有効求職者数	528	529	▲ 0.2	4,694	4,614	1.7
新規求人数	375	391	▲ 4.1	2,786	2,850	▲ 2.2
月間有効求人数	943	1,090	▲ 13.5	8,028	8,177	▲ 1.8
紹介件数	53	68	▲ 22.1	626	572	9.4
就職件数	21	33	▲ 36.4	297	294	1.0
充足数	22	30	▲ 26.7	289	278	4.0
新規求人倍率	4.46	3.10	1.36	2.92	3.17	▲ 0.25
有効求人倍率	1.79	2.06	▲ 0.27	1.71	1.77	▲ 0.06
就職率	25.0	26.2	▲ 1.2	31.1	32.7	▲ 1.6

（注）就職率=就職件数÷新規求職申込件数×100

【パートタイムの職業紹介状況（常用的パート）】

（単位：件、人、%、ポイント）

区 分 項 目	令和7年11月	令和6年11月	対前年 (%)・(P)	令和7年度 4月～当月累計	前年同期	対前年 (%)・(P)
新規求職申込件数	33	59	▲ 44.1	405	373	8.6
月間有効求職者数	225	239	▲ 5.9	2,124	2,084	1.9
新規求人数	107	111	▲ 3.6	835	925	▲ 9.7
月間有効求人数	264	342	▲ 22.8	2,358	2,657	▲ 11.3
紹介件数	20	21	▲ 4.8	240	177	35.6
就職件数	5	12	▲ 58.3	117	101	15.8
就職率	15.2	20.3	▲ 5.1	28.9	27.1	1.8
全新規求人に占めるパート 求人の割合	28.5	28.4	0.1	30.0	32.5	▲ 2.5
全月間有効求人に占める パート求人の割合	28.0	31.4	▲ 3.4	29.4	32.5	▲ 3.1

（注）就職率=就職件数÷新規求職申込件数×100

【新規求人数の産業別状況（学卒を除きパートを含む常用）】

（単位：人、%）

産業分類	令和7年11月	令和6年11月	対前年(%)	令和7年度 4月～当月累計	前年同期	対前年(%)
合 計	375	391	▲ 4.1	2,786	2,850	▲ 2.2
A, B 農・林・漁業 (01～04)	9	3	200.0	38	32	18.8
C 鉱 業 (05)	0	0	0.0	0	0	0.0
D 建設業 (06～08)	28	35	▲ 20.0	262	287	▲ 8.7
E 製造業 (09～32)	40	40	0.0	269	264	1.9
09・10) 食料品製造業	31	36	▲ 13.9	230	247	▲ 6.9
22) 鉄鋼業	0	0	0.0	0	0	0.0
24) 金属製品製造業	0	0	0.0	0	0	0.0
25) はん用機械器具製造業	1	2	▲ 50.0	12	2	500.0
26～29) 生産・業務・電気機械器具製造、電子部品・デバイス製造	7	0	—	21	6	250.0
31) 輸送用機械器具製造業	0	0	0.0	0	0	0.0
その他の製造業(11～21、23、30、32)	1	2	▲ 50.0	6	9	▲ 33.3
G 情報通信業 (37～41)	0	0	0.0	0	0	0.0
H 運輸業・郵便業 (42～49)	15	14	7.1	136	144	▲ 5.6
I 卸売・小売業 (50～61)	11	24	▲ 54.2	142	186	▲ 23.7
J 金融・保険業 (62～67)	0	0	0.0	6	6	0.0
M 宿泊業・飲食サービス業 (75～77)	89	81	9.9	557	445	25.2
75) 宿泊業	56	49	14.3	334	204	63.7
N 生活関連サービス業・娯楽業 (78～80)	18	13	38.5	104	188	▲ 44.7
78) 洗濯、理・美容、浴場	11	10	10.0	62	124	▲ 50.0
P 医療・福祉 (83～85)	140	153	▲ 8.5	1,000	1,075	▲ 7.0
O, Q 教育学習支援業、複合サービス業 (81, 82, 86, 87)	4	6	▲ 33.3	39	35	11.4
R サービス業 (88～96)	15	14	7.1	169	134	26.1
88) 廃棄物処理業	3	4	▲ 25.0	33	22	50.0
89) 自動車整備業	5	4	25.0	27	25	8.0
S, T 公務・分類不能 (97～99)	1	1	0.0	34	31	9.7
F, K, L その他	5	7	▲ 28.6	30	23	30.4

●ハローワークインターネットサービスの機能拡充に伴う令和3年9月以降の数値の取り扱いについては、表紙※を参照。

《発行》 室蘭公共職業安定所（ハローワーク室蘭）  
室蘭市海岸町1丁目20-28  
電 話 0143-22-8689  
FAX 0143-23-1207



高齢者／障害者の雇用にご理解を・・・

※令和7年12月内容の発行は、令和8年1月30日（金）の予定です。 **ハローワークむろらん**