

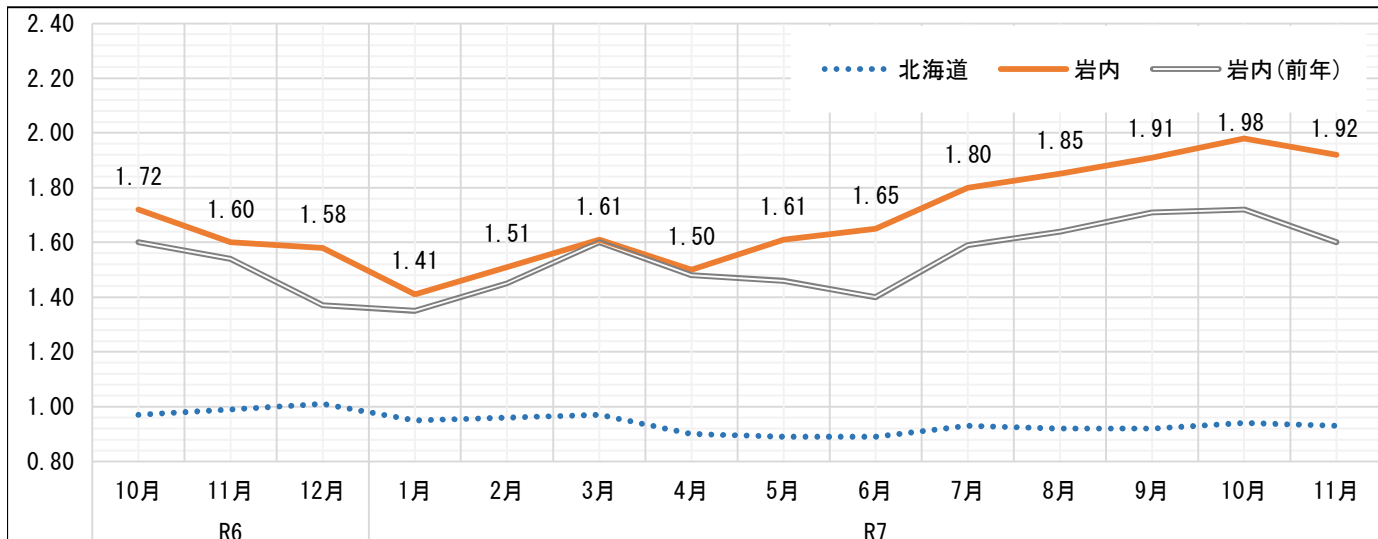
管内の雇用失業情勢

令和7年11月分主要業務指標

ハローワーク 岩内
令和7年12月26日

- 新規求職者数は107人で前月より26人（19.5%）減少した。
前年同月比では18人（14.4%）の減少となった。
- 月間有効求職者数は595人で前月より17人（2.8%）減少した。
前年同月比では103人（14.8%）の減少となった。
- 新規求人数は358人で前月より90人（20.1%）減少した。
前年同月比では41人（12.9%）の増加となった。
新規求人数を産業別に見ると、前年同月に比べ
公務・その他で21人（123.5%）、生活関連サービス・娯楽業で10人（47.6%）、運輸業・郵便業で9人（69.2%）の増加となった。
一方、サービス業で17人（-25.8%）、学術研究・技術サービス業で4人（-100.0%）、電気・ガス・熱供給・水道業で1人（-100.0%）の減少となった。
- 月間有効求人数は1141人で前月より70人（5.8%）減少した。
前年同月比では23人（2.1%）の増加となった。
- 新規求人倍率は3.35倍で前月に比べ0.02ポイント低下した。
前年同月比では0.81ポイントの上昇となった。
- 月間有効求人倍率は1.92倍で前月に比べ0.06ポイント低下した。
前年同月比では0.32ポイントの上昇となった。

常用有効求人倍率の推移（新規学卒者を除き、パートタイムを含む常用）



常用有効求人倍率（新規学卒者を除き、パートタイムを含む常用）

年月	R6 10月	11月	12月	R7 1月	2月	3月	4月	5月	6月	7月	8月	9月	10月	11月
北海道	0.97	0.99	1.01	0.95	0.96	0.97	0.90	0.89	0.89	0.93	0.92	0.92	0.94	0.93
岩内	1.72	1.60	1.58	1.41	1.51	1.61	1.50	1.61	1.65	1.80	1.85	1.91	1.98	1.92
岩内(前年)	1.60	1.54	1.37	1.35	1.45	1.60	1.48	1.46	1.40	1.59	1.64	1.71	1.72	1.60

*1 ハローワークインターネットサービスの機能拡充に伴い、令和3年9月以降の数値には、ハローワークに来所せず、オンライン上で求職登録した求職者数や、求職者がハローワークインターネットサービスの求人に直接応募した就職件数等が含まれている。

*2 常用とは、雇用契約において雇用期間の定めのない、又は4ヶ月以上の雇用期間が定められているものいう。

*3 岩内所（本所）管轄：島牧村、寿都町、黒松内町、蘭越町、共和町、岩内町、泊村、神恵内村

*4 倶知安分室管轄：ニセコ町、真狩村、留寿都村、喜茂別町、京極町、倶知安町

1. 一般職業紹介（新規学卒者を除きパートタイムを含む常用）

■岩内所計

（単位：件、人、倍、%、ポイント）

項目	区分	R7. 11	R6. 11	対前年 増減比	R7. 10	対前月 増減比	R7年度 累計	R6年度 累計	年度 対比
常用計	1. 新規求職申込件数	107	125	▲ 14. 4	133	▲ 19. 5	1, 084	1, 147	▲ 5. 5
	2. 月間有効求職者数	595	698	▲ 14. 8	612	▲ 2. 8	5, 166	5, 923	▲ 12. 8
	3. 紹介件数	44	74	▲ 40. 5	71	▲ 38. 0	535	623	▲ 14. 1
	4. 就職件数	39	44	▲ 11. 4	41	▲ 4. 9	308	332	▲ 7. 2
	5. 新規求人数	358	317	12. 9	448	▲ 20. 1	3, 168	3, 135	1. 1
	6. 月間有効求人数	1, 141	1, 118	2. 1	1, 211	▲ 5. 8	9, 127	9, 285	▲ 1. 7
	7. 充足数	34	34	0. 0	37	▲ 8. 1	278	306	▲ 9. 2
	紹介率（項目3/項目1）	41. 1	59. 2	▲ 18. 1	53. 4	▲ 12. 3	49. 4	54. 3	▲ 4. 9
	就職率（項目4/項目1）	36. 4	35. 2	1. 2	30. 8	5. 6	28. 4	28. 9	▲ 0. 5
	充足率（項目7/項目5）	9. 5	10. 7	▲ 1. 2	8. 3	1. 2	8. 8	9. 8	▲ 1. 0
	新規求人倍率（項目5/項目1）	3. 35	2. 54	0. 81	3. 37	▲ 0. 02	2. 92	2. 73	0. 19
	有効求人倍率（項目6/項目2）	1. 92	1. 60	0. 32	1. 98	▲ 0. 06	1. 77	1. 57	0. 20

■岩内所（本所）

（単位：件、人、倍、%、ポイント）

項目	区分	R7. 11	R6. 11	対前年 増減比	R7. 10	対前月 増減比	R7年度 累計	R6年度 累計	年度 対比
常用計	1. 新規求職申込件数	57	72	▲ 20. 8	70	▲ 18. 6	539	550	▲ 2. 0
	2. 月間有効求職者数	283	342	▲ 17. 3	289	▲ 2. 1	2, 423	2, 653	▲ 8. 7
	3. 紹介件数	25	37	▲ 32. 4	37	▲ 32. 4	267	275	▲ 2. 9
	4. 就職件数	21	22	▲ 4. 5	22	▲ 4. 5	161	157	2. 5
	5. 新規求人数	174	150	16. 0	193	▲ 9. 8	1, 346	1, 294	4. 0
	6. 月間有効求人数	491	473	3. 8	499	▲ 1. 6	3, 767	3, 751	0. 4
	7. 充足数	18	15	20. 0	14	28. 6	119	125	▲ 4. 8
	紹介率（項目3/項目1）	43. 9	51. 4	▲ 7. 5	52. 9	▲ 9. 0	49. 5	50. 0	▲ 0. 5
	就職率（項目4/項目1）	36. 8	30. 6	6. 2	31. 4	5. 4	29. 9	28. 5	1. 4
	充足率（項目7/項目5）	10. 3	10. 0	0. 3	7. 3	3. 0	8. 8	9. 7	▲ 0. 9
	新規求人倍率（項目5/項目1）	3. 05	2. 08	0. 97	2. 76	0. 29	2. 50	2. 35	0. 15
	有効求人倍率（項目6/項目2）	1. 73	1. 38	0. 35	1. 73	0. 00	1. 55	1. 41	0. 14

■倶知安分室

（単位：件、人、倍、%、ポイント）

項目	区分	R7. 11	R6. 11	対前年 増減比	R7. 10	対前月 増減比	R7年度 累計	R6年度 累計	年度 対比
常用計	1. 新規求職申込件数	50	53	▲ 5. 7	63	▲ 20. 6	545	597	▲ 8. 7
	2. 月間有効求職者数	312	356	▲ 12. 4	323	▲ 3. 4	2, 743	3, 270	▲ 16. 1
	3. 紹介件数	19	37	▲ 48. 6	34	▲ 44. 1	268	348	▲ 23. 0
	4. 就職件数	18	22	▲ 18. 2	19	▲ 5. 3	147	175	▲ 16. 0
	5. 新規求人数	184	167	10. 2	255	▲ 27. 8	1, 822	1, 841	▲ 1. 0
	6. 月間有効求人数	650	645	0. 8	712	▲ 8. 7	5, 360	5, 534	▲ 3. 1
	7. 充足数	16	19	▲ 15. 8	23	▲ 30. 4	159	181	▲ 12. 2
	紹介率（項目3/項目1）	38. 0	69. 8	▲ 31. 8	54. 0	▲ 16. 0	49. 2	58. 3	▲ 9. 1
	就職率（項目4/項目1）	36. 0	41. 5	▲ 5. 5	30. 2	5. 8	27. 0	29. 3	▲ 2. 3
	充足率（項目7/項目5）	8. 7	11. 4	▲ 2. 7	9. 0	▲ 0. 3	8. 7	9. 8	▲ 1. 1
	新規求人倍率（項目5/項目1）	3. 68	3. 15	0. 53	4. 05	▲ 0. 37	3. 34	3. 08	0. 26
	有効求人倍率（項目6/項目2）	2. 08	1. 81	0. 27	2. 20	▲ 0. 12	1. 95	1. 69	0. 26

注1 ハローワークインターネットサービスの機能拡充に伴う令和3年9月以降の数値の取扱いについては表紙の*1を参照。

2. 年齢別職業紹介（新規学卒者を除きパートタイムを含む常用）

■岩内所計

（単位：件、人、％）

項目	区分	R7. 11	R6. 11	対前年 増減比	R7. 10	対前月 増減比	R7年度 累計	R6年度 累計	年度 対比
常用計 45歳以上	1. 新規求職申込件数	62	83	▲ 25. 3	84	▲ 26. 2	665	717	▲ 7. 3
	2. 月間有効求職者数	361	427	▲ 15. 5	378	▲ 4. 5	3, 199	3, 558	▲ 10. 1
	3. 紹介件数	27	53	▲ 49. 1	43	▲ 37. 2	329	365	▲ 9. 9
	4. 就職件数	23	27	▲ 14. 8	25	▲ 8. 0	182	193	▲ 5. 7

項目	区分	R7. 11	R6. 11	対前年 増減比	R7. 10	対前月 増減比	R7年度 累計	R6年度 累計	年度 対比
常用計 55歳以上	1. 新規求職申込件数	38	55	▲ 30. 9	50	▲ 24. 0	435	484	▲ 10. 1
	2. 月間有効求職者数	228	274	▲ 16. 8	242	▲ 5. 8	2, 137	2, 289	▲ 6. 6
	3. 紹介件数	18	35	▲ 48. 6	29	▲ 37. 9	205	221	▲ 7. 2
	4. 就職件数	12	16	▲ 25. 0	16	▲ 25. 0	103	122	▲ 15. 6

■岩内所（本所）

（単位：件、人、％）

項目	区分	R7. 11	R6. 11	対前年 増減比	R7. 10	対前月 増減比	R7年度 累計	R6年度 累計	年度 対比
常用計 45歳以上	1. 新規求職者数	34	50	▲ 32. 0	46	▲ 26. 1	357	357	0. 0
	2. 月間有効求職者数	180	216	▲ 16. 7	188	▲ 4. 3	1, 613	1, 708	▲ 5. 6
	3. 紹介件数	12	24	▲ 50. 0	21	▲ 42. 9	166	145	14. 5
	4. 就職件数	9	15	▲ 40. 0	10	▲ 10. 0	97	81	19. 8

項目	区分	R7. 11	R6. 11	対前年 増減比	R7. 10	対前月 増減比	R7年度 累計	R6年度 累計	年度 対比
常用計 55歳以上	1. 新規求職申込件数	22	36	▲ 38. 9	32	▲ 31. 3	242	255	▲ 5. 1
	2. 月間有効求職者数	121	140	▲ 13. 6	125	▲ 3. 2	1, 127	1, 166	▲ 3. 3
	3. 紹介件数	9	13	▲ 30. 8	14	▲ 35. 7	104	90	15. 6
	4. 就職件数	6	7	▲ 14. 3	7	▲ 14. 3	56	51	9. 8

■俱知安分室

（単位：件、人、％）

項目	区分	R7. 11	R6. 11	対前年 増減比	R7. 10	対前月 増減比	R7年度 累計	R6年度 累計	年度 対比
常用計 45歳以上	1. 新規求職申込件数	28	33	▲ 15. 2	38	▲ 26. 3	308	360	▲ 14. 4
	2. 月間有効求職者数	181	211	▲ 14. 2	190	▲ 4. 7	1, 586	1, 850	▲ 14. 3
	3. 紹介件数	15	29	▲ 48. 3	22	▲ 31. 8	163	220	▲ 25. 9
	4. 就職件数	14	12	16. 7	15	▲ 6. 7	85	112	▲ 24. 1

項目	区分	R7. 11	R6. 11	対前年 増減比	R7. 10	対前月 増減比	R7年度 累計	R6年度 累計	年度 対比
常用計 55歳以上	1. 新規求職申込件数	16	19	▲ 15. 8	18	▲ 11. 1	193	229	▲ 15. 7
	2. 月間有効求職者数	107	134	▲ 20. 1	117	▲ 8. 5	1, 010	1, 123	▲ 10. 1
	3. 紹介件数	9	22	▲ 59. 1	15	▲ 40. 0	101	131	▲ 22. 9
	4. 就職件数	6	9	▲ 33. 3	9	▲ 33. 3	47	71	▲ 33. 8

注1 ハローワークインターネットサービスの機能拡充に伴う令和3年9月以降の数値の取扱いについては表紙の*1を参照。

3. 雇用保険受給者の職業紹介（新規学卒者を除きパートタイムを含む常用）

■岩内所計

（単位：件、人、％）

項目	区分	R7. 11	R6. 11	対前年 増減比	R7. 10	対前月 増減比	R7年度 累計	R6年度 累計	年度 対比
常用計	1. 新規求職申込件数	22	43	▲ 48.8	37	▲ 40.5	339	367	▲ 7.6
	2. 月間有効求職者数	201	254	▲ 20.9	237	▲ 15.2	2,057	2,185	▲ 5.9
	3. 紹介件数	9	19	▲ 52.6	17	▲ 47.1	145	153	▲ 5.2
	4. 就職件数	6	10	▲ 40.0	17	▲ 64.7	88	77	14.3

■岩内所（本所）

（単位：件、人、％）

項目	区分	R7. 11	R6. 11	対前年 増減比	R7. 10	対前月 増減比	R7年度 累計	R6年度 累計	年度 対比
常用計	1. 新規求職申込件数	14	25	▲ 44.0	26	▲ 46.2	159	179	▲ 11.2
	2. 月間有効求職者数	105	131	▲ 19.8	106	▲ 0.9	894	928	▲ 3.7
	3. 紹介件数	7	13	▲ 46.2	5	40.0	58	78	▲ 25.6
	4. 就職件数	5	6	▲ 16.7	7	▲ 28.6	43	38	13.2

■倶知安分室

（単位：件、人、％）

項目	区分	R7. 11	R6. 11	対前年 増減比	R7. 10	対前月 増減比	R7年度 累計	R6年度 累計	年度 対比
常用計	1. 新規求職申込件数	8	18	▲ 55.6	11	▲ 27.3	180	188	▲ 4.3
	2. 月間有効求職者数	96	123	▲ 22.0	131	▲ 26.7	1,163	1,257	▲ 7.5
	3. 紹介件数	2	6	▲ 66.7	12	▲ 83.3	87	75	16.0
	4. 就職件数	1	4	▲ 75.0	10	▲ 90.0	45	39	15.4

4. 管外および道外の職業紹介（新規学卒者を除き、パートタイムを含む常用）

■岩内所計

（単位：人、％）

項目	区分	R7. 11	R6. 11	対前年 増減比	R7. 10	対前月 増減比	R7年度 累計	R6年度 累計	年度 対比
常用計	1. 就職件数	39	44	▲ 11.4	41	▲ 4.9	308	332	▲ 7.2
	うち管外	9	13	▲ 30.8	10	▲ 10.0	61	54	13.0
	うち道外	0	4	▲ 100.0	1	▲ 100.0	18	14	28.6

■岩内所（本所）

（単位：人、％）

項目	区分	R7. 11	R6. 11	対前年 増減比	R7. 10	対前月 増減比	R7年度 累計	R6年度 累計	年度 対比
常用計	1. 就職件数	21	22	▲ 4.5	22	▲ 4.5	161	157	2.5
	うち管外	4	7	▲ 42.9	3	33.3	32	28	14.3
	うち道外	0	1	▲ 100.0	0	-	8	5	60.0

■倶知安分室

（単位：人、％）

項目	区分	R7. 11	R6. 11	対前年 増減比	R7. 10	対前月 増減比	R7年度 累計	R6年度 累計	年度 対比
常用計	1. 就職件数	18	22	▲ 18.2	19	▲ 5.3	147	175	▲ 16.0
	うち管外	5	6	▲ 16.7	7	▲ 28.6	29	26	11.5
	うち道外	0	3	▲ 100.0	1	▲ 100.0	10	9	11.1

注1 ハローワークインターネットサービスの機能拡充に伴う令和3年9月以降の数値の取扱いについては表紙の*1を参照。

5. 産業別・事業所規模別新規求人（新規学卒者を除きパートタイムを含む常用）

■岩内所計

（単位：人、％）

項目	区分	R7.11	R6.11	対前年 増減比	構 成 比		R7年度 累 計	R6年度 累 計	年 度 対 比	構 成 比	
					R7.11	R6.11				R7年度	R6年度
産業別	AB 農林漁業（01～04）	2	2	0.0	0.6	0.6	47	72	▲ 34.7	1.5	2.3
	C 鉱業（05）										
	D 建設業（06～08）	39	37	5.4	10.9	11.7	401	374	7.2	12.7	11.9
	E 製造業（09～32）	26	22	18.2	7.3	6.9	190	218	▲ 12.8	6.0	7.0
	09 食料品製造業	21	17	23.5	5.9	5.4	127	151	▲ 15.9	4.0	4.8
	10 飲料・たばこ・飼料製造業						12	11	9.1	0.4	0.4
	11 繊維工業										
	12 木材・木製品製造業						2	2	0.0	0.1	0.1
	14 パルプ・紙・紙加工品製造業	2	2	0.0	0.6	0.6	19	23	▲ 17.4	0.6	0.7
	15 印刷・同関連業							1	▲ 100.0		0.0
	18 プラスチック製品製造業							2	▲ 100.0		0.1
	21 窯業・土石製品製造業	1	3	▲ 66.7	0.3	0.9	13	11	18.2	0.4	0.4
	24 金属製品製造業							4	▲ 100.0		0.1
	その他の製造業										
	F 電気・ガス・熱供給・水道業（33～36）		1	▲ 100.0		0.3	14	13	7.7	0.4	0.4
	G 情報通信業（37～41）						1			0.0	
	H 運輸業・郵便業（42～49）	22	13	69.2	6.1	4.1	142	112	26.8	4.5	3.6
	44 道路貨物運送業	15	8	87.5	4.2	2.5	80	52	53.8	2.5	1.7
	I 卸売業・小売業（50～61）	41	38	7.9	11.5	12.0	314	274	14.6	9.9	8.7
	50～55 卸売業		5	(▲ 100.0)		1.6	18	28	(▲ 35.7)	0.6	0.9
	56～61 小売業	41	33	24.2	11.5	10.4	296	246	20.3	9.3	7.8
	J 金融業・保険業（62～67）						10	6	66.7	0.3	0.2
	K 不動産業・物品賃貸業（68～70）	6	3	100.0	1.7	0.9	80	63	27.0	2.5	2.0
	L 学術研究・技術サービス業（71～74）		4	▲ 100.0		1.3	20	29	▲ 31.0	0.6	0.9
	M 宿泊業・飲食サービス業（75～77）	55	46	19.6	15.4	14.5	622	644	▲ 3.4	19.6	20.5
	75 宿泊業	27	36	▲ 25.0	7.5	11.4	497	549	▲ 9.5	15.7	17.5
	76 飲食店	27	8	237.5	7.5	2.5	120	89	34.8	3.8	2.8
	N 生活関連サービス・娯楽業（78～80）	31	21	47.6	8.7	6.6	156	186	▲ 16.1	4.9	5.9
	O 教育、学習支援（81・82）	1	1	0.0	0.3	0.3	12	13	▲ 7.7	0.4	0.4
	P 医療、福祉（83～85）	47	45	4.4	13.1	14.2	517	531	(▲ 2.6)	16.3	16.9
	83 医療業	12	16	(▲ 25.0)	3.4	5.0	126	142	(▲ 11.3)	4.0	4.5
	85 社会福祉・介護事業	35	29	20.7	9.8	9.1	391	388	0.8	12.3	12.4
	Q 複合サービス事業（86・87）	1	1	0.0	0.3	0.3	17	34	▲ 50.0	0.5	1.1
	R サービス業（88～96）	49	66	(▲ 25.8)	13.7	20.8	342	366	(▲ 6.6)	10.8	11.7
	92 その他の事業サービス業	39	48	(▲ 18.8)	10.9	15.1	232	243	(▲ 4.5)	7.3	7.8
	S・T 公務・その他（97～99）	38	17	123.5	10.6	5.4	283	200	41.5	8.9	6.4
事業所規模別	～ 4 人	47	54	▲ 13.0	13.1	17.0	409	410	▲ 0.2	12.9	13.1
	5 ～ 29 人	206	159	29.6	57.5	50.2	1,698	1,595	6.5	53.6	50.9
	30 ～ 99 人	64	60	6.7	17.9	18.9	745	790	▲ 5.7	23.5	25.2
	100 ～ 299 人	30	32	▲ 6.3	8.4	10.1	258	284	▲ 9.2	8.1	9.1
	300 ～ 499 人	11	10	10.0	3.1	3.2	49	36	36.1	1.5	1.1
	500 ～ 999 人		2	▲ 100.0		0.6	9	20	▲ 55.0	0.3	0.6
	合 計	358	317	12.9	100.0	100.0	3,168	3,135	1.1	100.0	100.0

注 令和6年4月以降については令和5年7月改定の「日本産業分類」に基づく区分、令和6年3月以前については平成25年10月改定の「日本産業分類」に基づく区分により表章したもの。

令和6年4月以降の対前年同月比については、産業分類改定による影響のある産業について（）で示している。

5. 産業別・事業所規模別新規求人（新規学卒者を除きパートタイムを含む常用）

■岩内所（本所）

（単位：人、％）

項目	区分	R7.11	R6.11	対前年 増減比	構 成 比		R7年度 累 計	R6年度 累 計	年 度 対 比	構 成 比	
					R7.11	R6.11				R7年度	R6年度
産業別	AB 農林漁業（01～04）		2	▲ 100.0		1.3	9	4	125.0	0.7	0.3
	C 鉱業（05）										
	D 建設業（06～08）	20	24	▲ 16.7	11.5	16.0	267	269	▲ 0.7	19.8	20.8
	E 製造業（09～32）	20	16	25.0	11.5	10.7	104	132	▲ 21.2	7.7	10.2
	09 食料品製造業	18	13	38.5	10.3	8.7	85	103	▲ 17.5	6.3	8.0
	10 飲料・たばこ・飼料製造業							2	▲ 100.0		0.2
	11 繊維工業										
	12 木材・木製品製造業										
	14 パルプ・紙・紙加工品製造業										
	15 印刷・同関連業							1	▲ 100.0		0.1
	18 プラスチック製品製造業										
	21 窯業・土石製品製造業		3	▲ 100.0		2.0	4	9	▲ 55.6	0.3	0.7
	24 金属製品製造業							4	▲ 100.0		0.3
	その他の製造業										
	F 電気・ガス・熱供給・水道業（33～36）		1	▲ 100.0		0.7		2	▲ 100.0		0.2
	G 情報通信業（37～41）										
	H 運輸業・郵便業（42～49）	5	5	0.0	2.9	3.3	42	37	13.5	3.1	2.9
	44 道路貨物運送業	2	5	▲ 60.0	1.1	3.3	26	25	4.0	1.9	1.9
	I 卸売業・小売業（50～61）	7	13	(▲ 46.2)	4.0	8.7	98	96	(2.1)	7.3	7.4
	50～55 卸売業		2	(▲ 100.0)		1.3	8	16	(▲ 50.0)	0.6	1.2
	56～61 小売業	7	11	(▲ 36.4)	4.0	7.3	90	80	(12.5)	6.7	6.2
	J 金融業・保険業（62～67）										
	K 不動産業・物品賃貸業（68～70）						2			0.1	
	L 学術研究・技術サービス業（71～74）						10	9	11.1	0.7	0.7
	M 宿泊業・飲食サービス業（75～77）	20	4	400.0	11.5	2.7	116	77	50.6	8.6	6.0
	75 宿泊業	18	4	350.0	10.3	2.7	110	72	52.8	8.2	5.6
	76 飲食店	2			1.1		6	5	20.0	0.4	0.4
	N 生活関連サービス・娯楽業（78～80）	6	5	20.0	3.4	3.3	16	17	▲ 5.9	1.2	1.3
	O 教育、学習支援（81・82）	1	1	0.0	0.6	0.7	7	5	40.0	0.5	0.4
	P 医療、福祉（83～85）	32	31	(3.2)	18.4	20.7	292	331	(▲ 11.8)	21.7	25.6
	83 医療業	4	10	(▲ 60.0)	2.3	6.7	41	69	(▲ 40.6)	3.0	5.3
	85 社会福祉・介護事業	28	21	(33.3)	16.1	14.0	251	261	(▲ 3.8)	18.6	20.2
	Q 複合サービス事業（86・87）	1	1	0.0	0.6	0.7	12	18	▲ 33.3	0.9	1.4
	R サービス業（88～96）	40	38	(5.3)	23.0	25.3	209	187	(11.8)	15.5	14.5
	92 その他の事業サービス業	31	27	(14.8)	17.8	18.0	147	116	(26.7)	10.9	9.0
	S・T 公務・その他（97～99）	22	9	144.4	12.6	6.0	162	110	47.3	12.0	8.5
事業所規模別	～ 4 人	14	24	▲ 41.7	8.0	16.0	183	162	13.0	13.6	12.5
	5 ～ 29 人	109	75	45.3	62.6	50.0	699	682	2.5	51.9	52.7
	30 ～ 99 人	23	27	▲ 14.8	13.2	18.0	307	295	4.1	22.8	22.8
	100 ～ 299 人	18	13	38.5	10.3	8.7	113	123	▲ 8.1	8.4	9.5
	300 ～ 499 人	10	10	0.0	5.7	6.7	44	30	46.7	3.3	2.3
	500 ～ 999 人		1	▲ 100.0		0.7		2	▲ 100.0		0.2
	合 計	174	150	16.0	100.0	100.0	1,346	1,294	4.0	100.0	100.0

注 令和6年4月以降については令和5年7月改定の「日本産業分類」に基づく区分、令和6年3月以前については平成25年10月改定の「日本産業分類」に基づく区分により表章したもの。

令和6年4月以降の対前年同月比については、産業分類改定による影響のある産業について（）で示している。

5. 産業別・事業所規模別新規求人（新規学卒者を除きパートタイムを含む常用）

■ 俱知安分室

（単位：人、％）

項目	区分	R7. 11	R6. 11	対前年 増減比	構 成 比		R7 年度 累 計	R6 年度 累 計	年 度 対 比	構 成 比	
					R7. 11	R6. 11				R7年度	R6年度
産業別	AB 農林漁業（01～04）	2			1. 1		38	68	▲ 44. 1	2. 1	3. 7
	C 鉱業（05）										
	D 建設業（06～08）	19	13	46. 2	10. 3	7. 8	134	105	27. 6	7. 4	5. 7
	E 製造業（09～32）	6	6	0. 0	3. 3	3. 6	86	86	0. 0	4. 7	4. 7
	09 食料品製造業	3	4	▲ 25. 0	1. 6	2. 4	42	48	▲ 12. 5	2. 3	2. 6
	10 飲料・たばこ・飼料製造業						12	9	33. 3	0. 7	0. 5
	11 繊維工業										
	12 木材・木製品製造業						2	2	0. 0	0. 1	0. 1
	14 パルプ・紙・紙加工品製造業	2	2	0. 0	1. 1	1. 2	19	23	▲ 17. 4	1. 0	1. 2
	15 印刷・同関連業										
	18 プラスチック製品製造業							2	▲ 100. 0		0. 1
	21 窯業・土石製品製造業	1			0. 5		9	2	350. 0	0. 5	0. 1
	24 金属製品製造業										
	その他の製造業										
	F 電気・ガス・熱供給・水道業（33～36）						14	11	27. 3	0. 8	0. 6
	G 情報通信業（37～41）						1			0. 1	
	H 運輸業・郵便業（42～49）	17	8	(112. 5)	9. 2	4. 8	100	75	(33. 3)	5. 5	4. 1
	44 道路貨物運送業	13	3	333. 3	7. 1	1. 8	54	27	100. 0	3. 0	1. 5
	I 卸売業・小売業（50～61）	34	25	(36. 0)	18. 5	15. 0	216	178	(21. 3)	11. 9	9. 7
	50～55 卸売業		3	(▲ 100. 0)		1. 8	10	12	(▲ 16. 7)	0. 5	0. 7
	56～61 小売業	34	22	(54. 5)	18. 5	13. 2	206	166	(24. 1)	11. 3	9. 0
	J 金融業・保険業（62～67）						10	6	66. 7	0. 5	0. 3
	K 不動産業・物品賃貸業（68～70）	6	3	100. 0	3. 3	1. 8	78	63	23. 8	4. 3	3. 4
	L 学術研究・技術サービス業（71～74）		4	▲ 100. 0		2. 4	10	20	▲ 50. 0	0. 5	1. 1
	M 宿泊業・飲食サービス業（75～77）	35	42	▲ 16. 7	19. 0	25. 2	506	567	▲ 10. 8	27. 8	30. 8
	75 宿泊業	9	32	▲ 71. 9	4. 9	19. 2	387	477	▲ 18. 9	21. 2	25. 9
	76 飲食店	25	8	212. 5	13. 6	4. 8	114	84	35. 7	6. 3	4. 6
	N 生活関連サービス・娯楽業（78～80）	25	16	56. 3	13. 6	9. 6	140	169	▲ 17. 2	7. 7	9. 2
	O 教育、学習支援（81・82）						5	8	▲ 37. 5	0. 3	0. 4
	P 医療、福祉（83～85）	15	14	(7. 1)	8. 2	8. 4	225	200	(12. 5)	12. 3	10. 9
	83 医療業	8	6	(33. 3)	4. 3	3. 6	85	73	(16. 4)	4. 7	4. 0
	85 社会福祉・介護事業	7	8	(▲ 12. 5)	3. 8	4. 8	140	127	(10. 2)	7. 7	6. 9
	Q 複合サービス事業（86・87）						5	16	▲ 68. 8	0. 3	0. 9
	R サービス業（88～96）	9	28	(▲ 67. 9)	4. 9	16. 8	133	179	(▲ 25. 7)	7. 3	9. 7
	92 その他の事業サービス業	8	21	(▲ 61. 9)	4. 3	12. 6	85	127	(▲ 33. 1)	4. 7	6. 9
	S・T 公務・その他（97～99）	16	8	100. 0	8. 7	4. 8	121	90	34. 4	6. 6	4. 9
事業所規模別	～ 4 人	33	30	10. 0	17. 9	18. 0	226	248	▲ 8. 9	12. 4	13. 5
	5 ～ 29 人	97	84	15. 5	52. 7	50. 3	999	913	9. 4	54. 8	49. 6
	30 ～ 99 人	41	33	24. 2	22. 3	19. 8	438	495	▲ 11. 5	24. 0	26. 9
	100 ～ 299 人	12	19	▲ 36. 8	6. 5	11. 4	145	161	▲ 9. 9	8. 0	8. 7
	300 ～ 499 人	1			0. 5		5	6	▲ 16. 7	0. 3	0. 3
	500 ～ 999 人		1	▲ 100. 0		0. 6	9	18	▲ 50. 0	0. 5	1. 0
	合 計	184	167	10. 2	100. 0	100. 0	1, 822	1, 841	▲ 1. 0	100. 0	100. 0

注 令和6年4月以降については令和5年7月改定の「日本産業分類」に基づく区分、令和6年3月以前については平成25年10月改定の「日本産業分類」に基づく区分により表章したもの。

令和6年4月以降の対前年同月比については、産業分類改定による影響のある産業について（）で示している。

6. 労働市場指標（新規学卒者を除きパートタイムを含む常用）

■岩内所計

（単位：件、人、％）

項目 年度 月	新規求職 申込件数		月間有効 求職者数		新規求人数		月間有効 求人数		就職件数		有効求人倍率			
		対前年 増減比		対前年 増減比		対前年 増減比		対前年 増減比		対前年 増減比		対前年 増減比	全道	全国
H28	2,393	▲9.3	734	▲12.0	5,736	▲1.1	1,331	▲1.3	965	▲12.4	1.81	0.19	1.04	1.25
H29	2,408	0.6	725	▲1.1	5,096	▲11.2	1,184	▲11.0	970	0.5	1.63	▲0.18	1.11	1.38
H30	2,323	▲3.5	732	1.0	5,365	5.3	1,256	6.1	926	▲4.5	1.72	0.09	1.17	1.46
H31	2,133	▲8.2	683	▲6.7	5,200	▲3.1	1,252	▲0.4	735	▲20.6	1.83	0.11	1.19	1.41
R2	2,536	18.9	968	41.7	3,978	▲23.5	925	▲26.1	660	▲10.2	0.96	▲0.87	0.96	1.01
R3	2,270	▲10.5	905	▲6.5	4,296	8.0	1,000	8.1	626	▲5.2	1.10	0.14	0.99	1.06
R4	2,166	▲4.6	833	▲8.0	5,893	37.2	1,382	38.3	633	1.1	1.66	0.56	1.10	1.19
R5	1,862	▲14.0	804	▲3.5	5,111	▲13.3	1,240	▲10.3	602	▲4.9	1.54	▲0.12	1.00	1.17
4	249	▲6.0	925	▲2.4	453	▲7.9	1,404	15.5	86	11.7	1.52	0.24	0.97	1.13
5	169	▲13.8	891	▲5.6	390	▲6.7	1,349	7.7	52	▲10.3	1.51	0.18	0.95	1.10
6	153	▲12.6	882	▲2.9	535	11.9	1,362	3.5	64	8.5	1.54	0.09	0.97	1.12
7	136	3.8	807	2.8	480	6.7	1,359	6.1	47	30.6	1.68	0.05	1.00	1.15
8	136	▲0.7	801	2.4	366	▲22.0	1,328	▲3.2	46	0.0	1.66	▲0.09	1.01	1.17
9	140	▲11.9	786	0.6	505	▲16.3	1,302	▲12.3	45	7.1	1.66	▲0.24	1.01	1.18
10	145	▲19.0	795	▲1.9	467	▲14.3	1,271	▲20.3	56	0.0	1.60	▲0.37	1.02	1.19
11	131	▲25.1	781	▲3.6	326	▲31.2	1,202	▲22.7	40	▲25.9	1.54	▲0.38	1.04	1.20
12	113	▲15.7	765	1.3	343	▲29.4	1,047	▲28.4	23	▲46.5	1.37	▲0.57	1.04	1.23
1	154	▲1.9	715	▲4.5	356	▲12.5	968	▲27.1	20	▲20.0	1.35	▲0.42	1.00	1.21
2	157	▲15.6	751	▲6.9	405	▲8.0	1,090	▲15.8	42	▲8.7	1.45	▲0.15	1.00	1.20
3	179	▲34.2	751	▲18.5	485	▲23.1	1,200	▲16.2	81	▲11.0	1.60	0.05	0.99	1.17
R6	1,671	▲10.3	712	▲11.5	4,556	▲10.9	1,107	▲10.7	480	▲20.3	1.56	0.02	0.95	1.14
4	239	▲4.0	808	▲12.6	409	▲9.7	1,193	▲15.0	39	▲54.7	1.48	▲0.04	0.91	1.08
5	159	▲5.9	831	▲6.7	385	▲1.3	1,210	▲10.3	60	15.4	1.46	▲0.05	0.89	1.05
6	131	▲14.4	779	▲11.7	362	▲32.3	1,093	▲19.8	38	▲40.6	1.40	▲0.14	0.88	1.06
7	141	3.7	727	▲9.9	447	▲6.9	1,158	▲14.8	34	▲27.7	1.59	▲0.09	0.93	1.11
8	96	▲29.4	692	▲13.6	354	▲3.3	1,135	▲14.5	33	▲28.3	1.64	▲0.02	0.94	1.13
9	123	▲12.1	692	▲12.0	418	▲17.2	1,184	▲9.1	36	▲20.0	1.71	0.05	0.97	1.14
10	133	▲8.3	696	▲12.5	443	▲5.1	1,194	▲6.1	48	▲14.3	1.72	0.12	0.97	1.16
11	125	▲4.6	698	▲10.6	317	▲2.8	1,118	▲7.0	44	10.0	1.60	0.06	0.99	1.18
12	108	▲4.4	653	▲14.6	326	▲5.0	1,030	▲1.6	39	69.6	1.58	0.21	1.01	1.22
1	155	0.6	667	▲6.7	328	▲7.9	943	▲2.6	26	30.0	1.41	0.06	0.95	1.20
2	111	▲29.3	625	▲16.8	309	▲23.7	942	▲13.6	25	▲40.5	1.51	0.06	0.96	1.19
3	150	▲16.2	671	▲10.7	458	▲5.6	1,083	▲9.8	58	▲28.4	1.61	0.01	0.97	1.16
R7	1,084	▲5.5	646	▲12.8	3,168	1.1	1,141	▲1.7	308	▲7.2	1.77	0.20		
4	249	4.2	711	▲12.0	379	▲7.3	1,070	▲10.3	44	12.8	1.50	0.02	0.90	1.08
5	129	▲18.9	705	▲15.2	384	▲0.3	1,136	▲6.1	39	▲35.0	1.61	0.15	0.89	1.05
6	122	▲6.9	684	▲12.2	407	12.4	1,130	3.4	36	▲5.3	1.65	0.25	0.89	1.05
7	115	▲18.4	634	▲12.8	394	▲11.9	1,139	▲1.6	34	0.0	1.80	0.21	0.93	1.09
8	114	18.8	616	▲11.0	381	7.6	1,138	0.3	31	▲6.1	1.85	0.21	0.92	1.09
9	115	▲6.5	609	▲12.0	417	▲0.2	1,162	▲1.9	44	22.2	1.91	0.20	0.92	1.10
10	133	0.0	612	▲12.1	448	1.1	1,211	1.4	41	▲14.6	1.98	0.26	0.94	1.10
11	107	▲14.4	595	▲14.8	358	12.9	1,141	2.1	39	▲11.4	1.92	0.32	0.93	1.12
12														
1														
2														
3														

注1 月間有効求職者数、月間有効求人数の年度計は月平均値。当年度の対前年増減比欄は、当月までの計と前年度の対応月までの計の増減比で

注2 ハローワークインターネットサービスの機能拡充に伴う令和3年9月以降の数値の取扱いについては、表紙の*2を参照。

6. 労働市場指標（新規学卒者を除きパートタイムを含む常用）

■岩内所（本所）

（単位：件、人、％）

項目 年度 月	新規求職 申込件数		月間有効 求職者数		新規求人数		月間有効 求人数		就職件数		有効求人倍率				
		対前年 増減比		対前年 増減比		対前年 増減比		対前年 増減比		対前年 増減比		対前年 増減差	全道	全国	
H28	1,081	▲10.4	334	▲16.1	2,092	13.3	480	16.6	391	▲21.3	1.44	0.41	1.04	1.25	
H29	1,051	▲2.8	310	▲7.3	1,713	▲18.1	395	▲17.7	384	▲1.8	1.27	▲0.17	1.19	1.38	
H30	1,041	▲1.0	341	9.8	1,522	▲11.2	350	▲11.3	391	1.8	1.03	▲0.24	1.19	1.38	
H31	954	▲8.4	307	▲9.9	1,589	4.4	371	5.9	306	▲21.7	1.21	0.18	1.19	1.38	
R2	926	▲2.9	351	14.5	1,457	▲8.3	339	▲8.8	259	▲15.4	0.96	▲0.25	0.96	1.01	
R3	1,006	8.6	371	5.6	1,671	14.7	391	15.5	243	▲6.2	1.05	0.09	0.99	1.06	
R4	995	▲1.1	370	▲0.2	1,971	18.0	459	17.3	311	28.0	1.24	0.19	1.10	1.19	
R5	861	▲13.5	365	▲1.5	1,928	▲2.2	447	▲2.5	287	▲7.7	1.23	▲0.01	1.00	1.17	
	4	115	▲6.5	416	▲6.7	160	▲13.0	466	▲1.3	44	7.3	1.12	0.06	0.97	1.13
	5	71	▲12.3	387	▲6.5	143	▲5.9	451	▲0.2	27	0.0	1.17	0.08	0.95	1.10
	6	58	▲34.8	391	▲4.4	173	6.8	464	▲1.1	24	▲11.1	1.19	0.04	0.97	1.12
	7	61	8.9	360	1.7	156	▲0.6	453	1.8	24	20.0	1.26	0.00	1.00	1.15
	8	73	35.2	365	6.4	128	▲11.1	428	▲3.8	26	0.0	1.17	▲0.13	1.01	1.17
	9	66	1.5	359	8.8	173	▲4.9	428	▲5.9	20	▲13.0	1.19	▲0.19	1.01	1.18
	10	73	▲1.4	365	9.0	162	▲1.2	429	▲10.4	20	▲4.8	1.18	▲0.25	1.02	1.19
	11	61	▲28.2	364	4.3	148	▲8.6	434	▲8.6	10	▲54.5	1.19	▲0.17	1.04	1.20
	12	57	▲8.1	370	10.4	151	▲2.6	415	▲8.8	17	▲15.0	1.12	▲0.24	1.04	1.23
	1	63	▲10.0	318	▲6.7	132	▲9.6	401	▲9.7	10	▲16.7	1.26	▲0.04	1.00	1.21
	2	72	▲15.3	336	▲6.1	199	34.5	473	9.5	18	▲30.8	1.41	0.20	1.00	1.20
	3	91	▲39.7	343	▲19.9	203	▲5.6	524	8.5	47	2.2	1.53	0.40	0.99	1.17
R6	830	▲3.6	335	▲8.2	1,888	▲2.1	453	1.3	230	▲19.9	1.35	0.12	0.95	1.14	
	4	119	3.5	368	▲11.5	150	▲6.3	484	3.9	20	▲54.5	1.32	0.20	0.91	1.08
	5	60	▲15.5	360	▲7.0	175	22.4	487	8.0	30	11.1	1.35	0.18	0.89	1.05
	6	58	0.0	332	▲15.1	179	3.5	467	0.6	13	▲45.8	1.41	0.22	0.88	1.06
	7	69	13.1	320	▲11.1	141	▲9.6	479	5.7	15	▲37.5	1.50	0.24	0.93	1.11
	8	40	▲45.2	306	▲16.2	145	13.3	442	3.3	15	▲42.3	1.44	0.27	0.94	1.13
	9	66	0.0	304	▲15.3	167	▲3.5	435	1.6	19	▲5.0	1.43	0.24	0.97	1.14
	10	66	▲9.6	321	▲12.1	187	15.4	484	12.8	23	15.0	1.51	0.33	0.97	1.16
	11	72	18.0	342	▲6.0	150	1.4	473	9.0	22	120.0	1.38	0.19	0.99	1.18
	12	51	▲10.5	324	▲12.4	142	▲6.0	441	6.3	18	5.9	1.36	0.24	1.01	1.22
	1	95	50.8	349	9.7	129	▲2.3	414	3.2	12	20.0	1.19	▲0.07	0.95	1.20
	2	54	▲25.0	333	▲0.9	125	▲37.2	384	▲18.8	14	▲22.2	1.15	▲0.26	0.96	1.19
	3	80	▲12.1	358	4.4	198	▲2.5	444	▲15.3	29	▲38.3	1.24	▲0.29	0.97	1.16
R7	539	▲2.0	303	▲8.7	1,346	4.0	471	0.4	161	2.5	1.55	0.14			
	4	128	7.6	357	▲3.0	181	20.7	458	▲5.4	24	20.0	1.28	▲0.04	0.90	1.08
	5	57	▲5.0	332	▲7.8	163	▲6.9	483	▲0.8	18	▲40.0	1.45	0.10	0.89	1.05
	6	58	0.0	319	▲3.9	155	▲13.4	476	1.9	18	38.5	1.49	0.08	0.89	1.05
	7	52	▲24.6	282	▲11.9	155	9.9	451	▲5.8	17	13.3	1.60	0.10	0.93	1.09
	8	56	40.0	279	▲8.8	152	4.8	441	▲0.2	16	6.7	1.58	0.14	0.92	1.09
	9	61	▲7.6	282	▲7.2	173	3.6	468	7.6	25	31.6	1.66	0.23	0.92	1.10
	10	70	6.1	289	▲10.0	193	3.2	499	3.1	22	▲4.3	1.73	0.22	0.94	1.10
	11	57	▲20.8	283	▲17.3	174	16.0	491	3.8	21	▲4.5	1.73	0.35	0.93	1.12
	12														
	1														
	2														
	3														

注1 月間有効求職者数、月間有効求人数の年度計は月平均値。当年度の対前年増減比欄は、当月までの計と前年度の対応月までの計の増減比で

注2 ハローワークインターネットサービスの機能拡充に伴う令和3年9月以降の数値の取扱いについては、表紙の*2を参照。

6. 労働市場指標（新規学卒者を除きパートタイムを含む常用）

■ 倶知安分室

（単位：件、人、％）

項目 年度 月	新規求職 申込件数		月間有効 求職者数		新規求人数		月間有効 求人数		就職件数		有効求人倍率				
		対前年 増減比		対前年 増減比		対前年 増減比		対前年 増減比		対前年 増減比	対前年 増減差	全道	全国		
H28	1	312	▲ 8.4	399	▲ 8.2	3,644	▲ 7.7	851	▲ 9.1	574	▲ 5.0	2.13	▲ 0.02	1.04	1.25
H29	1	357	3.4	415	4.0	3,383	▲ 7.2	789	▲ 7.3	586	2.1	1.90	▲ 0.23	1.19	1.24
H30	1	282	▲ 5.5	392	▲ 5.6	3,843	13.6	906	14.9	535	▲ 8.7	2.31	0.41	1.19	1.38
H31	1	179	▲ 8.0	377	▲ 3.9	3,611	▲ 6.0	881	▲ 2.8	429	▲ 19.8	2.34	0.03	1.19	1.38
R2	1	610	36.6	617	63.8	2,521	▲ 30.2	586	▲ 33.4	401	▲ 6.5	0.95	▲ 1.39	0.96	1.01
R3	1	264	▲ 21.5	534	▲ 13.4	2,625	4.1	609	3.8	383	▲ 4.5	1.14	0.19	0.99	1.06
R4	1	171	▲ 7.4	463	▲ 13.3	3,922	49.4	923	51.7	322	▲ 15.9	1.99	0.85	1.10	1.19
R5	1	001	▲ 14.5	440	▲ 5.1	3,183	▲ 18.8	793	▲ 14.1	315	▲ 2.2	1.80	▲ 0.19	1.00	1.17
	4	134	▲ 5.6	509	1.4	293	▲ 4.9	938	26.1	42	16.7	1.84	0.36	0.97	1.13
	5	98	▲ 14.8	504	▲ 4.9	247	▲ 7.1	898	12.3	25	▲ 19.4	1.78	0.27	0.95	1.10
	6	95	10.5	491	▲ 1.6	362	14.6	898	6.0	40	25.0	1.83	0.13	0.97	1.12
	7	75	0.0	447	3.7	324	10.6	906	8.4	23	43.8	2.03	0.09	1.00	1.15
	8	63	▲ 24.1	436	▲ 0.7	238	▲ 26.8	900	▲ 2.9	20	0.0	2.06	▲ 0.05	1.01	1.17
	9	74	▲ 21.3	427	▲ 5.3	332	▲ 21.1	874	▲ 15.1	25	31.6	2.05	▲ 0.23	1.01	1.18
	10	72	▲ 31.4	430	▲ 9.5	305	▲ 19.9	842	▲ 24.6	36	2.9	1.96	▲ 0.39	1.02	1.19
	11	70	▲ 22.2	417	▲ 9.5	178	▲ 42.9	768	▲ 28.9	30	▲ 6.3	1.84	▲ 0.50	1.04	1.20
	12	56	▲ 22.2	395	▲ 6.0	192	▲ 42.0	632	▲ 37.2	6	▲ 73.9	1.60	▲ 0.80	1.04	1.23
	1	91	4.6	397	▲ 2.7	224	▲ 14.2	567	▲ 35.9	10	▲ 23.1	1.43	▲ 0.74	1.00	1.21
	2	85	▲ 15.8	415	▲ 7.6	206	▲ 29.5	617	▲ 28.4	24	20.0	1.49	▲ 0.43	1.00	1.20
	3	88	▲ 27.3	408	▲ 17.2	282	▲ 32.2	676	▲ 28.8	34	▲ 24.4	1.66	▲ 0.26	0.99	1.17
R6	1	841	▲ 16.0	377	▲ 14.3	2,668	▲ 16.2	654	▲ 17.5	250	▲ 20.6	1.74	▲ 0.06	0.95	1.14
	4	120	▲ 10.4	440	▲ 13.6	259	▲ 11.6	709	▲ 24.4	19	▲ 54.8	1.61	▲ 0.23	0.91	1.08
	5	99	1.0	471	▲ 6.5	210	▲ 15.0	723	▲ 19.5	30	20.0	1.54	▲ 0.24	0.89	1.05
	6	73	▲ 23.2	447	▲ 9.0	183	▲ 49.4	626	▲ 30.3	25	▲ 37.5	1.40	▲ 0.43	0.88	1.06
	7	72	▲ 4.0	407	▲ 8.9	306	▲ 5.6	679	▲ 25.1	19	▲ 17.4	1.67	▲ 0.36	0.93	1.11
	8	56	▲ 11.1	386	▲ 11.5	209	▲ 12.2	693	▲ 23.0	18	▲ 10.0	1.80	▲ 0.26	0.94	1.13
	9	57	▲ 23.0	388	▲ 9.1	251	▲ 24.4	749	▲ 14.3	17	▲ 32.0	1.93	▲ 0.12	0.97	1.14
	10	67	▲ 6.9	375	▲ 12.8	256	▲ 16.1	710	▲ 15.7	25	▲ 30.6	1.89	▲ 0.07	0.97	1.16
	11	53	▲ 24.3	356	▲ 14.6	167	▲ 6.2	645	▲ 16.0	22	▲ 26.7	1.81	▲ 0.03	0.99	1.18
	12	57	1.8	329	▲ 16.7	184	▲ 4.2	589	▲ 6.8	21	250.0	1.79	0.19	1.01	1.22
	1	60	▲ 34.1	318	▲ 19.9	199	▲ 11.2	529	▲ 6.7	14	40.0	1.66	0.23	0.95	1.20
	2	57	▲ 32.9	292	▲ 29.6	184	▲ 10.7	558	▲ 9.6	11	▲ 54.2	1.91	0.42	0.96	1.19
	3	70	▲ 20.5	313	▲ 23.3	260	▲ 7.8	639	▲ 5.5	29	▲ 14.7	2.04	0.38	0.97	1.16
R7	1	545	▲ 8.7	343	▲ 16.1	1,822	▲ 1.0	670	▲ 3.1	147	▲ 16.0	1.95	0.26		
	4	121	0.8	354	▲ 19.5	198	▲ 23.6	612	▲ 13.7	20	5.3	1.73	0.12	0.90	1.08
	5	72	▲ 27.3	373	▲ 20.8	221	5.2	653	▲ 9.7	21	▲ 30.0	1.75	0.21	0.89	1.05
	6	64	▲ 12.3	365	▲ 18.3	252	37.7	654	4.5	18	▲ 28.0	1.79	0.39	0.89	1.05
	7	63	▲ 12.5	352	▲ 13.5	239	▲ 21.9	688	1.3	17	▲ 10.5	1.95	0.28	0.93	1.09
	8	58	3.6	337	▲ 12.7	229	9.6	697	0.6	15	▲ 16.7	2.07	0.27	0.92	1.09
	9	54	▲ 5.3	327	▲ 15.7	244	▲ 2.8	694	▲ 7.3	19	11.8	2.12	0.19	0.92	1.10
	10	63	▲ 6.0	323	▲ 13.9	255	▲ 0.4	712	0.3	19	▲ 24.0	2.20	0.31	0.94	1.10
	11	50	▲ 5.7	312	▲ 12.4	184	10.2	650	0.8	18	▲ 18.2	2.08	0.27	0.93	1.12
	12														
	1														
	2														
	3														

注1 月間有効求職者数、月間有効求人数の年度計は月平均値。当年度の対前年増減比欄は、当月までの計と前年度の対応月までの計の増減比で

注2 ハローワークインターネットサービスの機能拡充に伴う令和3年9月以降の数値の取扱いについては、表紙の*2を参照。

7. 雇用保険適用・給付主要指標

■岩内所計

(単位：人、%)

項目	区分	R7. 11	R6. 11	対前年 増減比	R7年度 累計	R6年度 累計	年度 対比
適用 状況	1. 月末現在適用事業所数	1, 523	1, 527	▲0. 3	*	*	*
	2. 月末現在被保険者数	15, 866	15, 736	0. 8	*	*	*
	一般被保険者	13, 674	13, 582	0. 7	*	*	*
	高年齢	1, 549	1, 492	3. 8	*	*	*
	短期雇用特例	643	662	▲2. 9	*	*	*
	3. 被保険者資格取得者数	375	399	▲6. 0	3, 228	3, 435	▲6. 0
	一般被保険者	239	301	▲20. 6	2, 041	2, 186	▲6. 6
	高年齢	18	13	38. 5	120	147	▲18. 4
	短期雇用特例	118	85	38. 8	1, 067	1, 102	▲3. 2
	4. 被保険者資格喪失者数	429	551	▲22. 1	3, 192	3, 284	▲2. 8
	一般被保険者	181	241	▲24. 9	2, 196	2, 202	▲0. 3
	高年齢	22	30	▲26. 7	253	260	▲2. 7
	短期雇用特例	226	280	▲19. 3	743	822	▲9. 6
	事業主都合	13	10	30. 0	120	112	7. 1

項目		区分	R7. 11	R6. 11	対前年 増減比	R7年度 累計	R6年度 累計	年度 対比
給付状況	一般	1. 受給資格決定件数	26	47	▲ 44. 7	404	420	▲ 3. 8
		2. 受給者数	168	171	▲ 1. 8	1, 622	1, 621	0. 1
		3. 初回受給者数	29	32	▲ 9. 4	384	365	5. 2
		4. 支給金額（千円）	21, 881	21, 203	3. 2	211, 490	200, 198	5. 6
	高年齢	5. 受給資格決定件数	8	15	▲ 46. 7	129	154	▲ 16. 2
		6. 受給者数	10	14	▲ 28. 6	135	151	▲ 10. 6
		7. 支給金額（千円）	2, 583	3, 098	▲ 16. 6	32, 238	35, 128	▲ 8. 2
	特例	8. 受給資格決定件数	136	178	▲ 23. 6	314	376	▲ 16. 5
		9. 受給者数	92	108	▲ 14. 8	355	385	▲ 7. 8
		10. 支給金額（千円）	21, 811	25, 157	▲ 13. 3	84, 075	90, 324	▲ 6. 9
		11. 就業手当支給決定件数	0	0	－	2	3	▲ 33. 3
		12. 就業手当支給金額（千円）	0	0	－	87	212	▲ 58. 8
		13. 再就職手当支給決定件数	10	16	▲ 37. 5	115	99	16. 2
		14. 再就職手当支給金額（千円）	5, 327	6, 137	▲ 13. 2	50, 943	36, 254	40. 5
		15. 常用就職手当支給決定件数	0	1	▲ 100. 0	1	3	▲ 66. 7
		16. 常用就職手当支給金額（千円）	0	170	▲ 100. 0	226	575	▲ 60. 7
		17. 不正受給件数	0	0	－	0	2	▲ 100. 0
		18. 納付命令件数	0	0	－	0	0	－

7. 雇用保険適用・給付主要指標

■岩内所（本所）

（単位：人、％）

項目		区分	R7. 11	R6. 11	対前年 増減比	R7年度 累計	R6年度 累計	年度 対比
適用 状況	1.	月末現在適用事業所数	670	676	▲ 0.9	*	*	*
	2.	月末現在被保険者数	6,844	6,967	▲ 1.8	*	*	*
		一般被保険者	5,735	5,817	▲ 1.4	*	*	*
		高年齢	777	750	3.6	*	*	*
		短期雇用特例	332	400	▲ 17.0	*	*	*
	3.	被保険者資格取得者数	70	52	34.6	1,065	1,183	▲ 10.0
		一般被保険者	59	41	43.9	599	604	▲ 0.8
		高年齢	7	5	40.0	55	82	▲ 32.9
		短期雇用特例	4	6	▲ 33.3	411	497	▲ 17.3
	4.	被保険者資格喪失者数	124	160	▲ 22.5	783	831	▲ 5.8
		一般被保険者	50	48	4.2	536	553	▲ 3.1
		高年齢	16	23	▲ 30.4	111	121	▲ 8.3
		短期雇用特例	58	89	▲ 34.8	136	157	▲ 13.4
		事業主都合	3	3	0.0	43	38	13.2

項目		区分	R7. 11	R6. 11	対前年 増減比	R7年度 累計	R6年度 累計	年度 対比
給付 状況	一般	1. 受給資格決定件数	14	25	▲ 44.0	181	194	▲ 6.7
		2. 受給者数	89	88	1.1	764	676	13.0
		3. 初回受給者数	17	12	41.7	169	151	11.9
		4. 支給金額（千円）	11,083	10,838	2.3	92,241	74,178	24.4
	高 年 齢	5. 受給資格決定件数	6	9	▲ 33.3	79	95	▲ 16.8
		6. 受給者数	8	8	0.0	83	94	▲ 11.7
		7. 支給金額（千円）	2,008	1,901	5.6	19,607	21,937	▲ 10.6
	特 例	8. 受給資格決定件数	59	76	▲ 22.4	140	155	▲ 9.7
		9. 受給者数	31	38	▲ 18.4	195	197	▲ 1.0
		10. 支給金額（千円）	7,169	8,672	▲ 17.3	45,948	46,089	▲ 0.3
		11. 就業手当支給決定件数	0	0	—	0	2	▲ 100.0
		12. 就業手当支給金額（千円）	0	0	—	0	135	▲ 100.0
		13. 再就職手当支給決定件数	5	5	0.0	63	45	40.0
		14. 再就職手当支給金額（千円）	2,827	1,710	65.3	25,209	14,530	73.5
		15. 常用就職手当支給決定件数	0	1	▲ 100.0	1	3	▲ 66.7
		16. 常用就職手当支給金額（千円）	0	170	▲ 100.0	226	575	▲ 60.7
		17. 不正受給件数	0	0	—	0	0	—
		18. 納付命令件数	0	0	—	0	0	—

7. 雇用保険適用・給付主要指標

■ 俱知安分室

(単位：人、%)

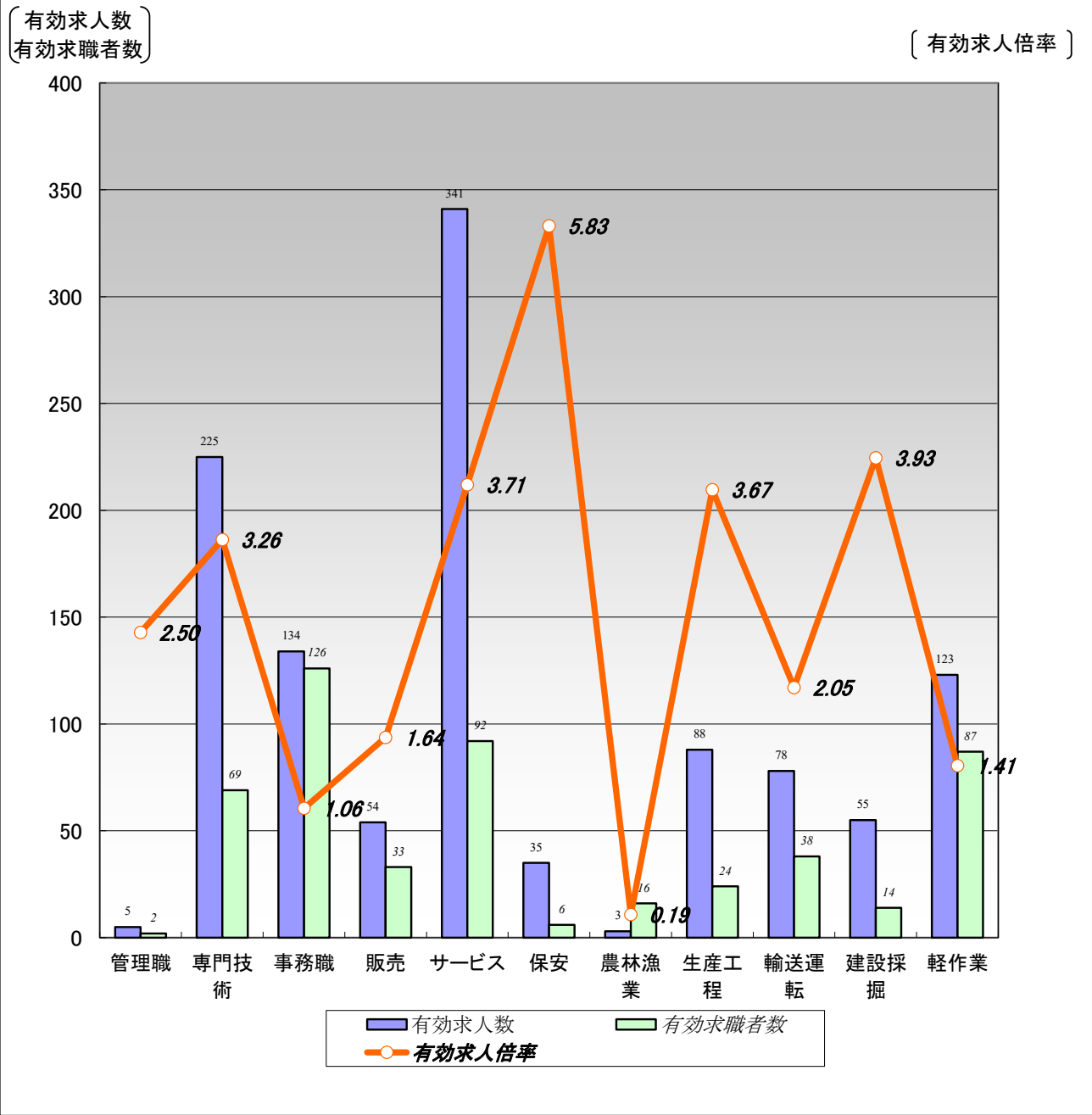
項目		区分	R7. 11	R6. 11	対前年 増減比	R7年度 累計	R6年度 累計	年度 対比
適用 状況	1.	月末現在適用事業所数	853	851	0. 2	*	*	*
	2.	月末現在被保険者数	9, 022	8, 769	2. 9	*	*	*
		一般被保険者	7, 939	7, 765	2. 2	*	*	*
		高年齢	772	742	4. 0	*	*	*
		短期雇用特例	311	262	18. 7	*	*	*
	3.	被保険者資格取得者数	305	347	▲ 12. 1	2, 163	2, 252	▲ 4. 0
		一般被保険者	180	260	▲ 30. 8	1, 442	1, 582	▲ 8. 8
		高年齢	11	8	37. 5	65	65	0. 0
		短期雇用特例	114	79	44. 3	656	605	8. 4
	4.	被保険者資格喪失者数	305	391	▲ 22. 0	2, 409	2, 453	▲ 1. 8
		一般被保険者	131	193	▲ 32. 1	1, 660	1, 649	0. 7
		高年齢	6	7	▲ 14. 3	142	139	2. 2
		短期雇用特例	168	191	▲ 12. 0	607	665	▲ 8. 7
		事業主都合	10	7	42. 9	77	74	4. 1

項目		区分	R7. 11	R6. 11	対前年 増減比	R7年度 累計	R6年度 累計	年度 対比
給付 状況	一般	1. 受給資格決定件数	12	22	▲ 45. 5	223	226	▲ 1. 3
		2. 受給者数	79	83	▲ 4. 8	858	945	▲ 9. 2
		3. 初回受給者数	12	20	▲ 40. 0	215	214	0. 5
		4. 支給金額（千円）	10, 798	10, 365	4. 2	119, 249	126, 020	▲ 5. 4
	高年齢	5. 受給資格決定件数	2	6	▲ 66. 7	50	59	▲ 15. 3
		6. 受給者数	2	6	▲ 66. 7	52	57	▲ 8. 8
		7. 支給金額（千円）	575	1, 197	▲ 52. 0	12, 632	13, 192	▲ 4. 2
	特例	8. 受給資格決定件数	77	102	▲ 24. 5	174	221	▲ 21. 3
		9. 受給者数	61	70	▲ 12. 9	160	188	▲ 14. 9
		10. 支給金額（千円）	14, 643	16, 485	▲ 11. 2	38, 127	44, 235	▲ 13. 8
		11. 就業手当支給決定件数	0	0	－	2	1	100. 0
		12. 就業手当支給金額（千円）	0	0	－	87	77	13. 9
		13. 再就職手当支給決定件数	5	11	▲ 54. 5	52	54	▲ 3. 7
		14. 再就職手当支給金額（千円）	2, 501	4, 428	▲ 43. 5	25, 734	21, 724	18. 5
		15. 常用就職手当支給決定件数	0	0	－	0	0	－
		16. 常用就職手当支給金額（千円）	0	0	－	0	0	－
		17. 不正受給件数	0	0	－	0	2	▲ 100. 0
		18. 納付命令件数	0	0	－	0	0	－

【職業別】求人・求職バランスシート(パート含む常用)

ハローワーク岩内
パート含む常用

〔令和7年11月内容〕



	職業計	管理職	専門技術	事務職	販売	サービス	保安	農林漁業	生産工程	輸送運転	建設採掘	軽作業
有効求人数	1,141	5	225	134	54	341	35	3	88	78	55	123
有効求職者数	595	2	69	126	33	92	6	16	24	38	14	87
有効求人倍率	1.92	2.50	3.26	1.06	1.64	3.71	5.83	0.19	3.67	2.05	3.93	1.41

- (注) 1.新規学校卒業者を除くパート含む常用雇用状況を表示。
2.有効求人倍率は、有効求人数÷有効求職者数で、求職者1人あたりの求人数を表す。
また、分母である有効求職者数が0の場合は、求人倍率が計算できないため、求人数÷1として表示。
3.ハローワークインターネットサービスの機能拡充に伴い、令和3年9月以降の数値には、ハローワークに来所せず、オンライン上で求職登録した求職者数が含まれている。
4.有効求職者数については、分類不能等のものが存在するため、職業計と必ずしも一致しない。

【職業別】求人・求職・賃金状況(パート含む常用)

ハローワーク岩内

(単位:人、倍、円)

[令和7年11月内容]

	月間有効 求人倍率	月間有効 求人数	月間有効 求職者数	一般		パート	
				新規求人賃金	新規求職希望賃金	新規求人賃金	新規求職希望賃金
職業計	1.92	1,141	595	224,620	228,500	1,263	1,195
管理的職業	2.50	5	2	227,723	0	0	0
専門的・技術的職業	3.26	225	69	229,486	251,818	1,357	1,358
開発・製造技術者	0.40	2	5	0	375,000	0	0
建築・土木・測量技術者	22.67	68	3	249,684	100,000	0	0
情報処理・通信技術者	0.50	2	4	0	0	0	0
医師・薬剤師等	2.50	5	2	420,000	0	2,000	0
看護師・保健師等	2.19	46	21	214,813	275,000	1,195	1,358
医療技術者、栄養士等	2.38	19	8	262,860	175,000	0	0
保育士、福祉相談員等	4.77	62	13	211,053	0	1,075	0
事務的職業	1.06	134	126	215,101	205,833	1,174	1,279
一般事務員	0.91	106	116	206,086	205,833	1,174	1,279
会計・経理事務員	3.80	19	5	253,800	0	0	0
営業・販売事務員	2.00	2	1	220,000	0	0	0
販売の職業	1.64	54	33	226,667	0	1,166	1,125
販売店員、訪問販売員	1.59	46	29	200,000	0	1,172	1,125
保険外交員、サービス外交員	2.00	2	0	280,000	0	1,150	0
営業員	1.50	6	4	0	0	0	0
サービスの職業	3.71	341	92	222,650	227,000	1,204	1,154
ホームヘルパー、ケアワーカー	3.00	60	20	191,217	215,000	1,137	1,075
看護助手、歯科助手等	3.00	6	2	202,000	0	1,080	1,075
調理人、調理見習	2.32	72	31	248,518	220,000	1,213	1,092
給仕、接客サービス員	5.34	155	29	217,241	220,000	1,186	1,438
マンション、駐車場等管理人	2.20	11	5	184,000	300,000	1,415	0
保安の職業	5.83	35	6	222,517	250,000	1,450	0
警備員	7.00	35	5	222,517	250,000	1,450	0
農林漁業の職業	0.19	3	16	0	190,000	0	1,300
生産工程の職業	3.67	88	24	212,661	235,000	1,137	1,100
生産機械制御・監視員	1.00	1	0	0	0	0	0
金属加工、溶接・溶断工	3.00	3	1	0	0	0	0
その他の製造加工作業員	5.08	61	12	217,698	0	1,137	1,100
機械組立工	1.00	2	2	0	0	0	0
整備工・修理工	4.25	17	4	206,120	250,000	0	0
製品検査工	1.33	4	3	195,000	220,000	0	0
塗装、CADオペレーター	0.00	0	2	0	0	0	0
輸送、機械運転の職業	2.05	78	38	241,983	247,143	1,517	0
自動車運転手	2.31	60	26	241,983	241,667	1,500	0
ボイラー・建設機械運転工	2.00	18	9	0	280,000	1,550	0
建設・採掘の職業	3.93	55	14	256,680	290,000	2,333	0
型枠大工、とび工	1.00	2	2	0	0	0	0
大工・左官	20.00	20	0	246,400	0	2,333	0
電気工事、電気配線工	2.60	13	5	0	0	0	0
建設・土木作業員	2.86	20	7	263,533	290,000	0	0
運搬・清掃・包装の職業	1.41	123	87	210,471	196,667	1,277	1,087
運搬、配達、倉庫作業員	3.88	31	8	223,333	235,000	1,250	0
清掃作業員	1.83	66	36	206,133	180,000	1,248	1,075
包装作業員	1.00	1	0	0	0	1,075	0
選別作業員、軽作業員	0.58	25	43	197,685	176,667	1,575	1,128

注) 1.新規学校卒業者を除くパート含む常用雇用状況を表示。

2.職業分類については、「日本標準職業分類」を使用している。

3.分母である有効求職者数が0の場合は、求人倍率が計算できないため、求人数÷1として表示。

4.新規求人賃金は令和7年11月に岩内のハローワークに申し込まれた新規求人の下限賃金の平均額を表示。

5.新規求職希望賃金は令和7年11月に岩内のハローワークに申し込まれた新規求職の希望賃金の平均額を表示。

6.ハローワークインターネットサービスの機能拡充に伴い、令和3年9月以降の数値には、ハローワークに来所せず、オンライン上で求職登録した求職者数が含まれている。