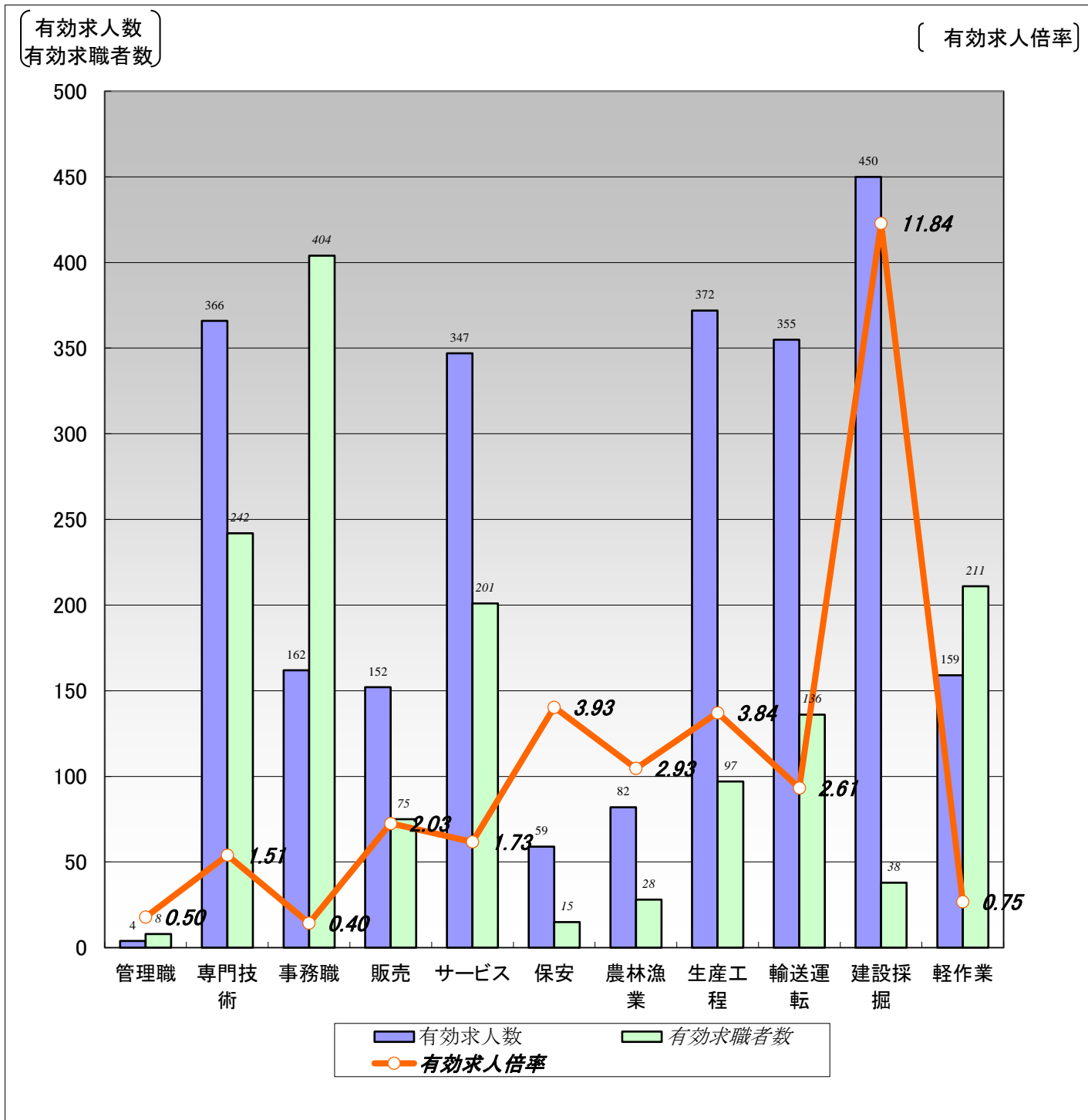


【職業別】求人・求職バランスシート(パート除く常用)

ハローワーク苫小牧
パート除く常用

〔令和7年11月内容〕



	職業計	管理職	専門技術	事務職	販売	サービス	保安	農林漁業	生産工程	輸送運転	建設採掘	軽作業
有効求人数	2,508	4	366	162	152	347	59	82	372	355	450	159
有効求職者数	2,053	8	242	404	75	201	15	28	97	136	38	211
有効求人倍率	1.22	0.50	1.51	0.40	2.03	1.73	3.93	2.93	3.84	2.61	11.84	0.75

(注) 1.パート、新規学校卒業者を除く常用雇用状況を表示。

2.有効求人倍率は、有効求人数÷有効求職者数で、求職者1人あたりの求人数を表す。

また、分母である有効求職者数が0の場合は、求人倍率が計算できないため、求人数÷1として表示。

3.ハローワークインターネットサービスの機能拡充に伴い、令和3年9月以降の数値には、ハローワークに来所せず、オンライン上で求職登録した求職者数が含まれている。

4.有効求職者数については、分類不能等のものが存在するため、職業計と必ずしも一致しない。

【職業別】求人・求職・賃金状況(パート除く常用)

ハローワーク苫小牧

(単位:人、倍、円)

〔令和7年11月内容〕

	新規求人数	月間 有効求人数	新規求職 申込件数	月間 有効求職者数	有効求人倍率	新規求人賃金	新規求職 希望賃金
職業計	800	2,508	331	2,053	1.22	213,788	216,711
管理的職業	1	4	3	8	0.50	194,900	300,000
専門的・技術的職業	112	366	45	242	1.51	224,118	232,000
開発・製造技術者	2	20	6	21	0.95	190,500	241,667
建築・土木・測量技術者	35	97	3	10	9.70	249,378	300,000
情報処理・通信技術者	0	1	1	24	0.04	0	200,000
医師、薬剤師等	1	7	0	1	7.00	500,000	0
看護師、保健師等	23	86	16	62	1.39	214,390	239,286
医療技術者、栄養士等	10	40	3	22	1.82	214,557	170,000
保育士、福祉相談員等	32	97	12	58	1.67	206,888	224,000
事務的職業	52	162	57	404	0.40	194,815	184,909
一般事務員	32	96	53	360	0.27	189,848	184,118
会計・経理事務員	8	18	3	19	0.95	195,504	200,000
営業・販売事務員	3	16	1	11	1.45	181,807	180,000
販売の職業	53	152	11	75	2.03	239,378	232,727
販売店員、訪問販売員	13	52	4	44	1.18	198,418	197,500
保険外交員、サービス外交員	0	0	0	1	0.00	0	0
営業員	40	100	7	30	3.33	252,486	252,857
サービスの職業	109	347	32	201	1.73	200,938	194,333
ホームヘルパー、ケアワーカー	52	173	16	83	2.08	189,404	193,333
看護助手、歯科助手等	9	24	2	13	1.85	188,800	150,000
調理人、調理見習	14	48	8	47	1.02	203,770	188,571
給仕、接客サービス員	25	65	3	33	1.97	229,930	216,667
マンション、駐車場等管理人	1	8	0	3	2.67	268,200	0
保安の職業	20	59	3	15	3.93	215,471	195,000
警備員	20	59	3	15	3.93	215,471	195,000
農林漁業の職業	26	82	3	28	2.93	219,664	235,000
生産工程の職業	87	372	12	97	3.84	207,583	237,273
生産機械制御・監視員	11	29	3	17	1.71	214,333	250,000
金属加工、溶接・溶断工	13	74	3	18	4.11	195,771	225,000
その他の製造加工作業員	22	54	4	31	1.74	194,839	203,333
機械組立工	6	40	1	9	4.44	209,750	250,000
整備工・修理工	28	122	1	17	7.18	217,450	275,000
製品検査工	3	8	0	0	8.00	182,450	0
塗装、CADオペレーター	4	45	0	5	9.00	208,950	0
輸送・機械運転の職業	84	355	35	136	2.61	218,595	239,714
自動車運転手	52	229	20	84	2.73	225,432	249,000
ボイラー・建設機械運転工	25	104	7	21	4.95	210,540	257,143
建設・採掘の職業	185	450	10	38	11.84	226,022	262,222
型枠大工、とび工	36	64	0	5	12.80	235,020	0
大工・左官	23	50	0	7	7.14	234,917	0
電気工事、電気配線工	21	82	3	8	10.25	211,964	175,000
建設・土木作業員	105	254	7	18	14.11	225,211	287,143
運搬・清掃・包装の職業	71	159	29	211	0.75	200,213	214,000
運搬、配達、倉庫作業員	28	76	14	70	1.09	203,141	215,000
清掃作業員	22	39	3	30	1.30	200,978	150,000
包装作業員	1	2	0	4	0.50	183,600	0
選別作業員、軽作業員	20	42	12	107	0.39	196,502	219,000

注) 1.パート、新規学校卒業者を除く常用雇用状況を表示。

2.職業分類については、「日本標準職業分類」を使用している。

3.分母である有効求職者数が0の場合は、求人倍率が計算できないため、求人数÷1として表示。

4.新規求人賃金は令和7年11月に苫小牧のハローワークに申し込まれた新規求人の下限賃金の平均額を表示。

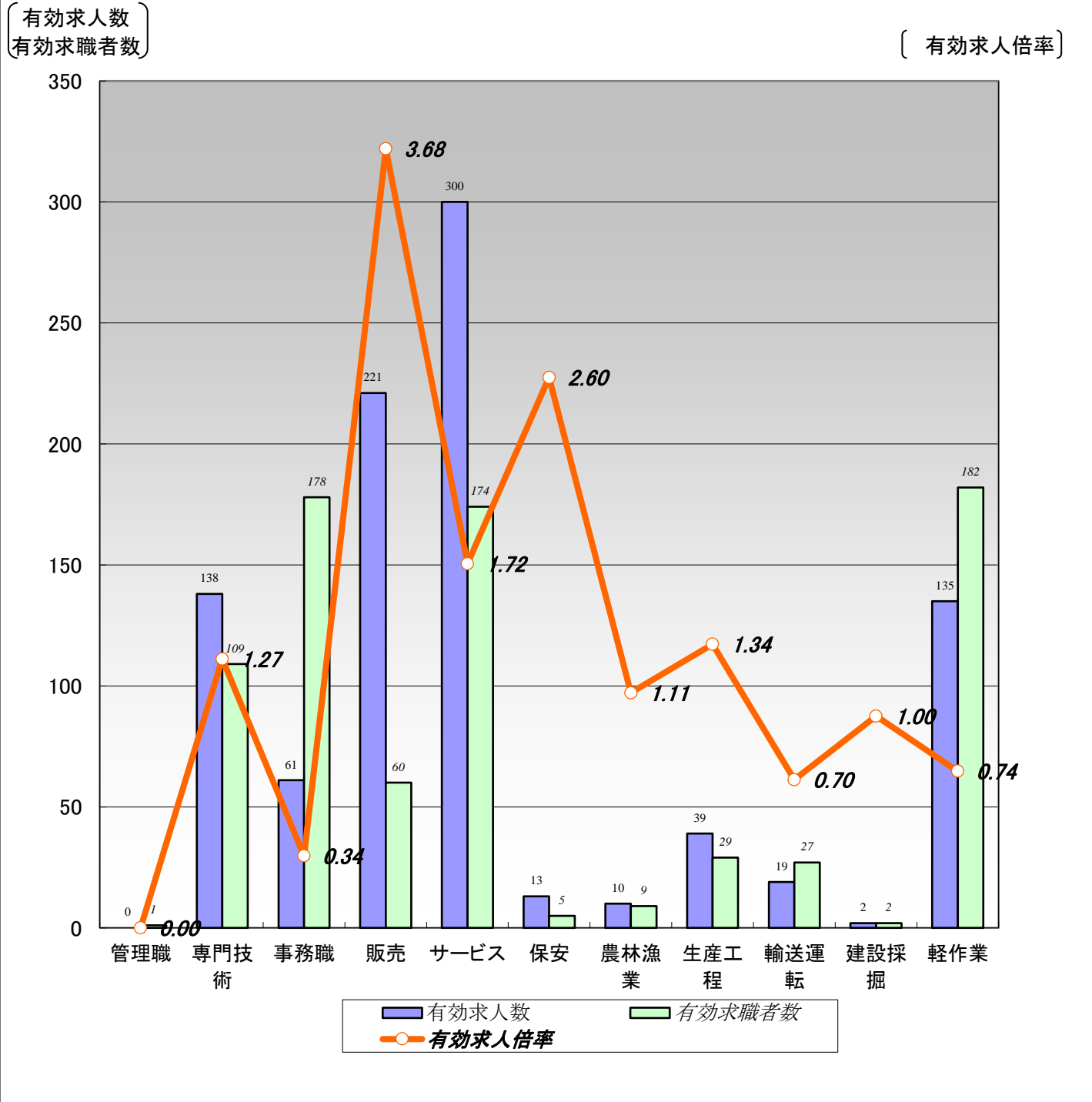
5.新規求職希望賃金は令和7年11月に苫小牧のハローワークに申し込まれた新規求職の希望賃金の平均額を表示。

6.ハローワークインターネットサービスの機能拡充に伴い、令和3年9月以降の数値には、ハローワークに来所せず、オンライン上で求職登録した求職者数が含まれている。

【職業別】求人・求職バランスシート(常用パート)

ハローワーク苫小牧
常用パート

[令和7年11月内容]



	職業計	管理職	専門技術	事務職	販売	サービス	保安	農林漁業	生産工程	輸送運転	建設採掘	軽作業
有効求人数	938	0	138	61	221	300	13	10	39	19	2	135
有効求職者数	1,233	1	109	178	60	174	5	9	29	27	2	182
有効求人倍率	0.76	0.00	1.27	0.34	3.68	1.72	2.60	1.11	1.34	0.70	1.00	0.74

- (注) 1.新規学校卒業者を除く常用的パート雇用状況を表示。
- 2.有効求人倍率は、有効求人数÷有効求職者数で、求職者1人あたりの求人数を表す。
また、分母である有効求職者数が0の場合は、求人倍率が計算できないため、求人数÷1として表示。
- 3.ハローワークインターネットサービスの機能拡充に伴い、令和3年9月以降の数値には、ハローワークに来所せず、オンライン上で求職登録した求職者数が含まれている。
- 4.有効求職者数については、分類不能等のものが存在するため、職業計と必ずしも一致しない。

【職業別】求人・求職・賃金状況(常用パート)

ハローワーク苫小牧

(単位:人、倍、円)

〔令和7年11月内容〕

	新規求人数	月間 有効求人数	新規求職 申込件数	月間 有効求職者数	有効求人倍率	新規求人賃金	新規求職 希望賃金
職業計	359	938	215	1,233	0.76	1,138	1,112
管理的職業	0	0	0	1	0.00	0	0
専門的・技術的職業	35	138	12	109	1.27	1,234	1,180
開発・製造技術者	0	0	0	1	0.00	0	0
建築・土木・測量技術者	0	1	1	6	0.17	0	1,075
情報処理・通信技術者	0	6	0	0	6.00	0	0
医師・薬剤師等	0	1	0	1	1.00	0	0
看護師・保健師等	11	40	6	41	0.98	1,326	1,233
医療技術者、栄養士等	5	16	1	12	1.33	1,310	1,300
保育士、福祉相談員等	19	60	3	37	1.62	1,142	1,125
事務的職業	26	61	23	178	0.34	1,090	1,081
一般事務員	23	43	22	162	0.27	1,093	1,080
会計・経理事務員	1	8	0	1	8.00	1,075	0
営業・販売事務員	0	2	1	3	0.67	0	1,100
販売の職業	92	221	7	60	3.68	1,123	1,096
販売店員、訪問販売員	91	219	7	56	3.91	1,119	1,096
保険外交員、サービス外交員	0	1	0	3	0.33	0	0
営業員	1	1	0	1	1.00	1,300	0
サービスの職業	116	300	38	174	1.72	1,126	1,110
ホームヘルパー、ケアワーカー	39	122	10	57	2.14	1,126	1,198
看護助手、歯科助手等	7	15	3	11	1.36	1,103	1,095
調理人、調理見習	23	56	17	60	0.93	1,123	1,081
給仕、接客サービス員	28	61	2	21	2.90	1,112	1,075
マンション、駐車場等管理人	0	1	1	3	0.33	0	1,075
保安の職業	10	13	1	5	2.60	1,206	1,075
警備員	10	13	1	5	2.60	1,206	1,075
農林漁業の職業	0	10	1	9	1.11	0	1,075
生産工程の職業	14	39	11	29	1.34	1,138	1,086
生産機械制御・監視員	0	0	0	0	0.00	0	0
金属加工、溶接・溶断工	0	0	0	1	0.00	0	0
その他の製造加工作業員	12	29	11	23	1.26	1,144	1,086
機械組立工	0	0	0	0	0.00	0	0
整備工・修理工	0	8	0	1	8.00	0	0
製品検査工	0	0	0	0	0.00	0	0
塗装、CADオペレーター	2	2	0	4	0.50	1,100	0
輸送、機械運転の職業	2	19	5	27	0.70	1,575	1,090
自動車運転手	2	17	3	18	0.94	1,575	1,100
ボイラー・建設機械運転工	0	2	2	9	0.22	0	1,075
建設・採掘の職業	0	2	0	2	1.00	0	0
型枠大工、とび工	0	0	0	0	0.00	0	0
大工・左官	0	0	0	1	0.00	0	0
電気工事、電気配線工	0	1	0	1	1.00	0	0
建設・土木作業員	0	1	0	0	1.00	0	0
運搬・清掃・包装の職業	64	135	38	182	0.74	1,099	1,092
運搬、配達、倉庫作業員	3	7	2	13	0.54	1,174	1,075
清掃作業員	36	95	16	68	1.40	1,100	1,097
包装作業員	0	0	2	7	0.00	0	1,100
選別作業員、軽作業員	25	33	18	94	0.35	1,081	1,089

注) 1.新規学校卒業者を除く常用的パート雇用状況を表示。

2.職業分類については、「日本標準職業分類」を使用している。

3.分母である有効求職者数が0の場合は、求人倍率が計算できないため、求人数÷1として表示。

4.新規求人賃金は令和7年11月に苫小牧のハローワークに申し込まれた新規求人の下限賃金の平均額を表示。

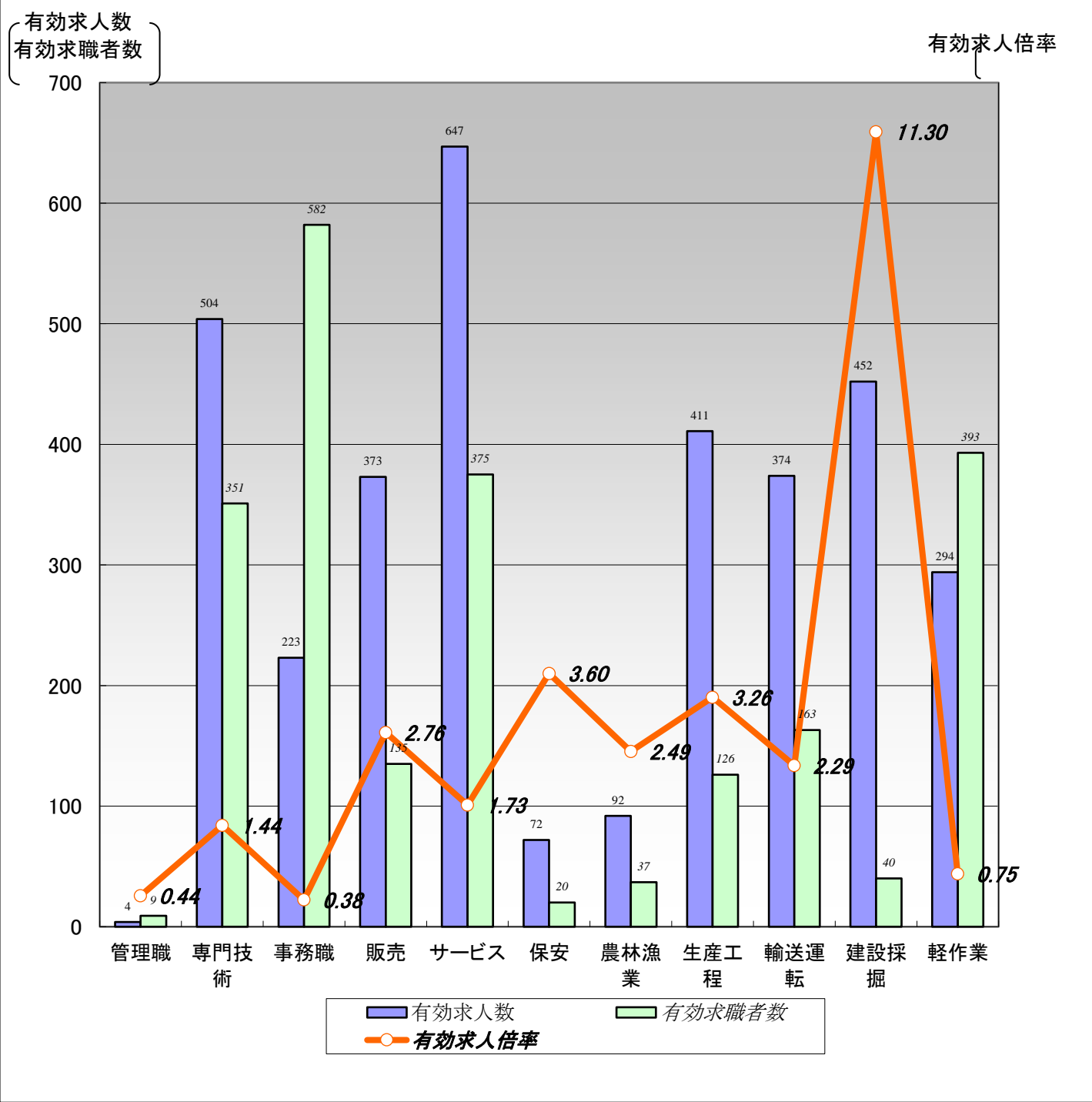
5.新規求職希望賃金は令和7年11月に苫小牧のハローワークに申し込まれた新規求職の希望賃金の平均額を表示。

6.ハローワークインターネットサービスの機能拡充に伴い、令和3年9月以降の数値には、ハローワークに来所せず、オンライン上で求職登録した求職者数が含まれている。

【職業別】求人・求職バランスシート(パート含む常用)

ハローワーク苫小牧
パート含む常用

[令和7年11月内容]



	職業計	管理職	専門技術	事務職	販売	サービス	保安	農林漁業	生産工程	輸送運転	建設採掘	軽作業
有効求人数	3,446	4	504	223	373	647	72	92	411	374	452	294
有効求職者数	3,286	9	351	582	135	375	20	37	126	163	40	393
有効求人倍率	1.05	0.44	1.44	0.38	2.76	1.73	3.60	2.49	3.26	2.29	11.30	0.75

(注) 1.新規学校卒業者を除くパート含む常用雇用状況を表示。
2.有効求人倍率は、有効求人数÷有効求職者数で、求職者1人あたりの求人数を表す。
また、分母である有効求職者数が0の場合は、求人倍率が計算できないため、求人数÷1として表示。
3.ハローワークインターネットサービスの機能拡充に伴い、令和3年9月以降の数値には、ハローワークに来所せず、オンライン上で求職登録した求職者数が含まれている。
4.有効求職者数については、分類不能等のものが存在するため、職業計と必ずしも一致しない。

【職業別】求人・求職・賃金状況(パート含む常用)

ハローワーク苫小牧

(単位:人、倍、円)

〔令和7年11月内容〕

	月間有効 求人倍率	月間有効 求人数	月間有効 求職者数	一般		パート	
				新規求人賃金	新規求職希望賃金	新規求人賃金	新規求職希望賃金
職業計	1.05	3,446	3,286	213,788	216,711	1,138	1,112
管理的職業	0.44	4	9	194,900	300,000	0	0
専門的・技術的職業	1.44	504	351	224,118	232,000	1,234	1,180
開発・製造技術者	0.91	20	22	190,500	241,667	0	0
建築・土木・測量技術者	6.13	98	16	249,378	300,000	0	1,075
情報処理・通信技術者	0.29	7	24	0	200,000	0	0
医師、薬剤師等	4.00	8	2	500,000	0	0	0
看護師、保健師等	1.22	126	103	214,390	239,286	1,326	1,233
医療技術者、栄養士等	1.65	56	34	214,557	170,000	1,310	1,300
保育士、福祉相談員等	1.65	157	95	206,888	224,000	1,142	1,125
事務的職業	0.38	223	582	194,815	184,909	1,090	1,081
一般事務員	0.27	139	522	189,848	184,118	1,093	1,080
会計・経理事務員	1.30	26	20	195,504	200,000	1,075	0
営業・販売事務員	1.29	18	14	181,807	180,000	0	1,100
販売の職業	2.76	373	135	239,378	232,727	1,123	1,096
販売店員、訪問販売員	2.71	271	100	198,418	197,500	1,119	1,096
保険外交員、サービス外交員	0.25	1	4	0	0	0	0
営業員	3.26	101	31	252,486	252,857	1,300	0
サービスの職業	1.73	647	375	200,938	194,333	1,126	1,110
ホームヘルパー、ケアワーカー	2.11	295	140	189,404	193,333	1,126	1,198
看護助手、歯科助手等	1.63	39	24	188,800	150,000	1,103	1,095
調理人、調理見習	0.97	104	107	203,770	188,571	1,123	1,081
給仕、接客サービス員	2.33	126	54	229,930	216,667	1,112	1,075
マンション、駐車場等管理人	1.50	9	6	268,200	0	0	1,075
保安の職業	3.60	72	20	215,471	195,000	1,206	1,075
警備員	3.60	72	20	215,471	195,000	1,206	1,075
農林漁業の職業	2.49	92	37	219,664	235,000	0	1,075
生産工程の職業	3.26	411	126	207,583	237,273	1,138	1,086
生産機械制御・監視員	1.71	29	17	214,333	250,000	0	0
金属加工、溶接・溶断工	3.89	74	19	195,771	225,000	0	0
その他の製造加工作業員	1.54	83	54	194,839	203,333	1,144	1,086
機械組立工	4.44	40	9	209,750	250,000	0	0
整備工・修理工	7.22	130	18	217,450	275,000	0	0
製品検査工	8.00	8	0	182,450	0	0	0
塗装、CADオペレーター	5.22	47	9	208,950	0	1,100	0
輸送、機械運転の職業	2.29	374	163	218,595	239,714	1,575	1,090
自動車運転手	2.41	246	102	225,432	249,000	1,575	1,100
ボイラー・建設機械運転工	3.53	106	30	210,540	257,143	0	1,075
建設・採掘の職業	11.30	452	40	226,022	262,222	0	0
型枠大工、とび工	12.80	64	5	235,020	0	0	0
大工・左官	6.25	50	8	234,917	0	0	0
電気工事、電気配線工	9.22	83	9	211,964	175,000	0	0
建設・土木作業員	14.17	255	18	225,211	287,143	0	0
運搬・清掃・包装の職業	0.75	294	393	200,213	214,000	1,099	1,092
運搬、配達、倉庫作業員	1.00	83	83	203,141	215,000	1,174	1,075
清掃作業員	1.37	134	98	200,978	150,000	1,100	1,097
包装作業員	0.18	2	11	183,600	0	0	1,100
選別作業員、軽作業員	0.37	75	201	196,502	219,000	1,081	1,089

注) 1.新規学校卒業者を除くパート含む常用雇用状況を表示。

2.職業分類については、「日本標準職業分類」を使用している。

3.分母である有効求職者数が0の場合は、求人倍率が計算できないため、求人数÷1として表示。

4.新規求人賃金は令和7年11月に苫小牧のハローワークに申し込まれた新規求人の下限賃金の平均額を表示。

5.新規求職希望賃金は令和7年11月に苫小牧のハローワークに申し込まれた新規求職の希望賃金の平均額を表示。

6.ハローワークインターネットサービスの機能拡充に伴い、令和3年9月以降の数値には、ハローワークに来所せず、オンライン上で求職登録した求職者数が含まれている。

【雇用形態別・産業別】有効求人数・新規求人数・充足状況

[令和7年11月内容]

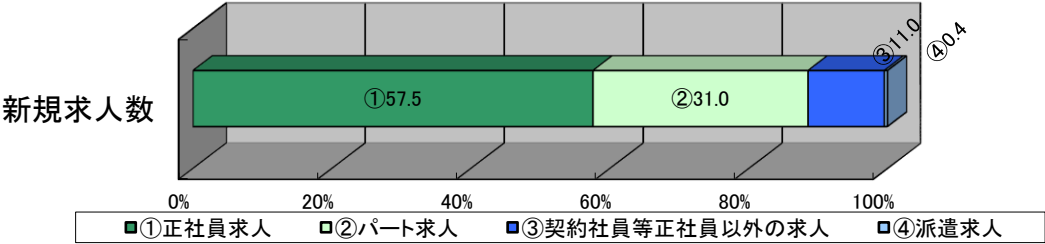
ハローワーク苫小牧

【雇用形態別】

(単位:人、%)

		有効求人数	新規求人数	充足数	充足率
常用(パート含む)計		3,446	1,159	140	12.1
①正社員求人		2,079	667	70	10.5
②パート求人		938	359	47	13.1
③契約社員等正社員以外の求人		416	128	23	18.0
④派遣求人		13	5	0	0.0
構成比	①正社員求人	60.3	57.5		
	②パート求人	27.2	31.0		
	③契約社員等正社員以外の求人	12.1	11.0		
	④派遣求人	0.4	0.4		

【新規求人数(パート含む常用)の雇用形態別構成比】



(注)1.新規学校卒業者を除くパート含む常用の雇用状況を表示。

2.③契約社員等正社員以外の求人とは、契約社員、準社員、嘱託等のパートを除く正社員・正職員でないものを計上。

【産業別】

(単位:人、%)

	有効求人数	新規求人数	充足数	充足率
産業計	3,446	1,159	140	12.1
A、B 農、林、漁業	118	42	2	4.8
C 鉱業、碎石業、砂利採取業	6	3	1	33.3
D 建設業	717	231	10	4.3
E 製造業	216	66	11	16.7
食料品製造業	67	31	5	16.1
木材・木製品(家具を除く)製造業	18	3	1	33.3
印刷・同関連業	6	4	0	0.0
窯業・土石製品製造業	12	3	0	0.0
輸送用機械器具製造業	35	5	2	40.0
その他の製造業	78	20	3	15.0
F 電気・ガス・熱供給・水道業	12	2	0	0.0
G 情報通信業	3	1	0	0.0
H 運輸業、郵便業	299	80	7	8.8
I 卸売業、小売業	460	202	15	7.4
J 金融業、保険業	10	0	0	-
K 不動産業、物品賃貸業	83	22	0	0.0
L 学術研究、専門・技術サービス業	42	12	5	41.7
M 宿泊業、飲食サービス業	128	47	5	10.6
N 生活関連サービス業、娯楽業	83	15	5	33.3
O 教育、学習支援業	49	14	5	35.7
P 医療、福祉	770	242	55	22.7
Q 複合サービス事業	19	1	2	200.0
R サービス業(他に分類されないもの)	427	177	17	9.6
S、T 公務・その他	4	2	0	0.0

(注)1.新規学校卒業者を除きパート含む常用の雇用状況を表示。