

業務概要

令和7年11月

目 次

1	労働市場動向	p - 1
2	一般職業紹介状況	p - 2
3	産業別・企業規模別新規求人状況	p - 3
4	新規求人数の正社員割合	p - 4
5	職業別、求人・求職状況（パートを含む常用）	p - 4
6	新規求職者の状況（常用）	p - 5
7	新規学校卒業者の職業紹介状況	p - 5
8	出先機関の職業紹介状況	p - 6
9	障害者の職業紹介状況	p - 6
10	雇用保険取扱状況	p - 7
11	職業紹介主要指標	p - 8

 ハローワークとまこまい

苫小牧公共職業安定所

〒053-8609 苫小牧市港町1丁目6番15号 苫小牧港湾合同庁舎 1・2・3階

ワークプラザとまこまい

〒053-0022 苫小牧市表町5丁目11番5号 ふれんどビル 3階



ハローワークとまこまい
のマスコット“ワークくん”

令和7年12月26日発行

1 労働市場動向（常用）～ 令和7年11月

令和7年11月の有効求人倍率は1.05倍で、前年同月（1.13倍）を0.08ポイント下回った。
16か月連続で前年同月を下回り、5か月連続で1倍を上回った。
※北海道の有効求人倍率は0.93倍で、前年同月比0.06ポイント減少。

求人

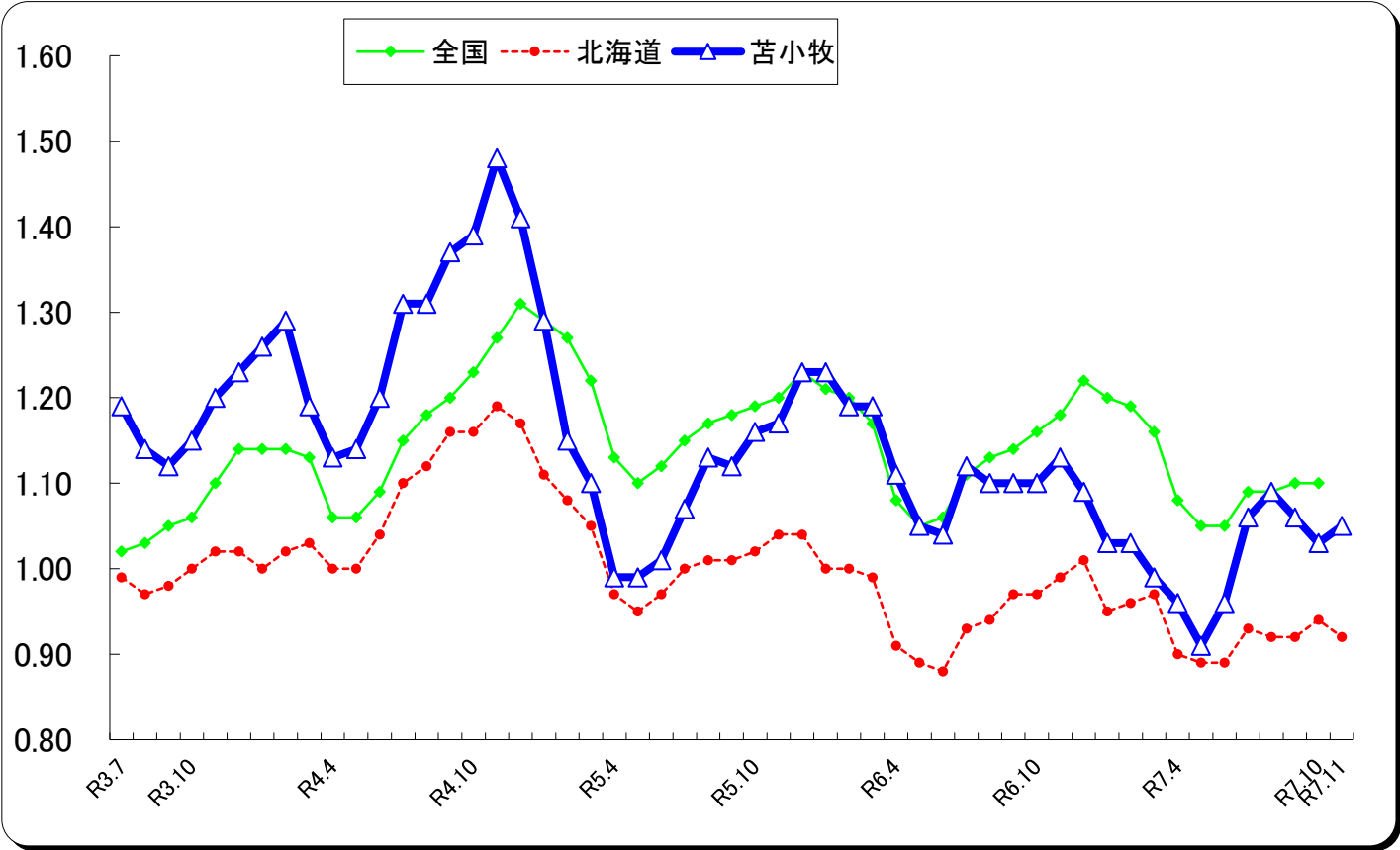
新規求人数は前年同月比0.0%となり、3か月ぶりで前年同月を下回らず同数を維持した。
月間有効求人数は前年同月比5.0%減少し、3か月連続で前年同月を下回った。

主な産業で増加したのは、農・林・漁業が前年同月比147.1%、運輸業・郵便業が同15.9%、宿泊業・飲食サービス業が同161.1%、医療・福祉が同3.9%、サービス業が同36.2%となっている。減少した産業は、建設業が同▲20.1%、製造業が同▲17.5%、卸売・小売業が同▲10.2%、生活関連サービスが同▲61.5%となっている。

求職

新規求職申込件数は同15.0%減少し、3か月ぶりに前年同月を下回った。
月間有効求職者数は同2.0%増加し、2か月連続で前年同月を上回った。

紹介件数は同20.6%減少し、就職件数も同3.7%減少した。



常用有効求人倍率の推移（数値は原数値）

年 月	R6. 11	R6. 12	R7. 1	R7. 2	R7. 3	R7. 4	R7. 5	R7. 6	R7. 7	R7. 8	R7. 9	R7. 10	R7. 11
全 国	1.18	1.22	1.20	1.19	1.16	1.08	1.05	1.05	1.09	1.09	1.10	1.10	
北海道	0.99	1.01	0.95	0.96	0.97	0.90	0.89	0.89	0.93	0.92	0.92	0.94	0.93
苫小牧	1.13	1.09	1.03	1.03	0.99	0.96	0.91	0.96	1.06	1.09	1.06	1.03	1.05

完全失業率の推移（数値は原数値）

年 月	R6. 11	R6. 12	R7. 1	R7. 2	R7. 3	R7. 4	R7. 5	R7. 6	R7. 7	R7. 8	R7. 9	R7. 10	R7. 11
全 国	2.4	2.2	2.3	2.4	2.6	2.7	2.6	2.5	2.4	2.6	2.6	2.6	
北海道	2.6			2.6			2.5			3.1			

※常用とは、雇用契約において雇用期間の定めのない、又は4か月以上の雇用期間が定められているものをいう。

2 一般職業紹介状況（パートを含む常用）

区 分 項 目	令和7年		令和6年		令和7年度		令和6年度	備 考
	11月	前年比	11月		累計	同期比	累計	
新規求職申込件数	546	▲ 15.0	642		5,845	▲ 1.7	5,945	
うちパート	215	6.4	202		2,089	▲ 1.2	2,115	
うち45歳以上	349	▲ 9.4	385		3,538	▲ 0.6	3,559	
うち非自発的離職者	94	32.4	71		875	▲ 10.6	979	
月間有効求職者数	3,286	2.0	3,223		28,166	2.4	27,515	
うちパート	1,233	5.7	1,167		10,493	1.0	10,393	
うち45歳以上	1,979	4.9	1,887		16,690	3.8	16,082	
新規求人数	1,159	0.0	1,159		9,968	▲ 3.1	10,287	
うちパート	359	10.5	325		2,894	▲ 3.4	2,996	
月間有効求人数	3,446	▲ 5.0	3,626		28,507	▲ 5.0	29,995	
うちパート	938	▲ 3.7	974		8,023	▲ 5.4	8,485	
うち45歳以上	1,331	▲ 5.0	1,401		11,018	▲ 4.5	11,537	
紹介件数	316	▲ 20.6	398		3,274	▲ 1.8	3,335	
うちパート	106	▲ 8.6	116		1,009	2.1	988	
うち45歳以上	202	▲ 17.9	246		1,940	3.0	1,884	
就職件数	155	▲ 3.7	161		1,281	▲ 3.2	1,324	
うちパート	52	▲ 7.1	56		455	0.9	451	
うち45歳以上	90	▲ 11.8	102		750	0.1	749	
うち雇用保険受給者	46	▲ 23.3	60		433	▲ 1.6	440	
充足数	140	▲ 11.4	158		1,182	▲ 5.4	1,249	
新規求人倍率	2.12	0.31P	1.81		1.71	▲ 0.02P	1.73	
有効求人倍率	1.05	▲ 0.08P	1.13		1.01	▲ 0.08P	1.09	
就職率	28.4	3.3P	25.1		21.9	▲ 0.4P	22.3	
充足率	12.1	▲ 1.5P	13.6		11.9	▲ 0.3P	12.1	

※新規求職申込数、月間有効求職者数＝ハローワーク利用登録者とオンライン登録者の合計

※就職件数、充足数＝ハローワーク利用登録者とオンライン登録者の合計（オンラインハローワーク紹介、オンライン自主応募含む）

※新規求人倍率＝新規求人数／新規求職申込件数

※有効求人倍率＝月間有効求人数／月間有効求職者数

※就職率＝就職件数／新規求職申込件数

※充足率＝充足数／新規求人数

3 産業別・企業規模別常用新規求人状況（パートを含む常用）

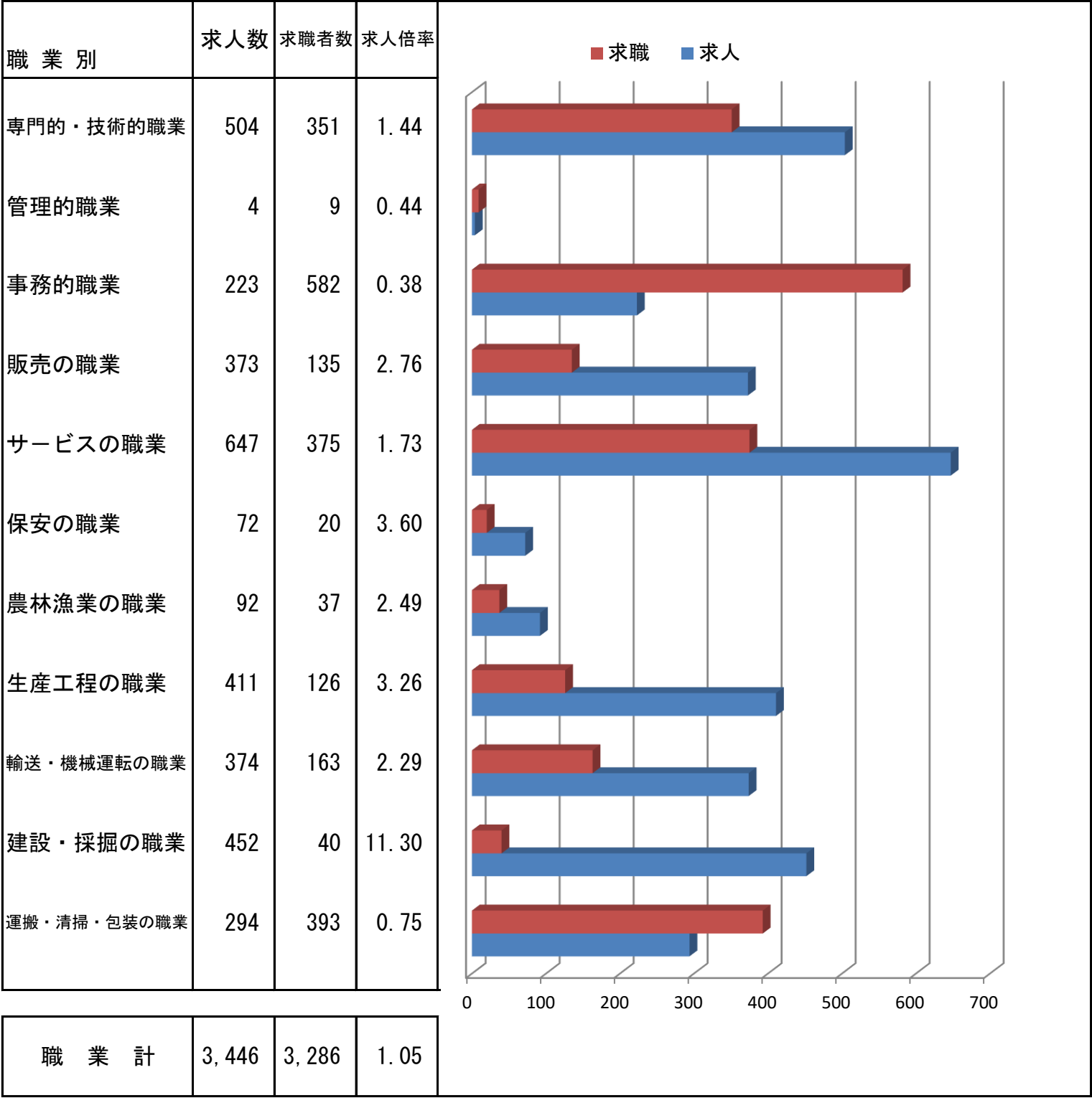
区 分 産業・規模別	令和7年		令和6年	令和7年度		令和6年度	備 考
	11月	前年比	11月	累計	同期比	累計	
AB 農・林・漁業	42	147.1	17	307	7.3	286	
C 鉱 業	3	純増	0	17	▲ 19.0	21	
D 建設業	231	▲ 20.1	289	2,009	0.8	1,994	
E 製造業	66	▲ 17.5	80	678	▲ 20.4	852	
(09 食料品製造)	31	63.2	19	239	▲ 30.3	343	
(12 木材・木製品製造)	3	▲ 50.0	6	53	26.2	42	
(15 印刷・同関連)	4	0.0	4	24	41.2	17	
(21 窯業・土石製品製造)	3	▲ 40.0	5	39	▲ 9.3	43	
(311 自動車部品製造)	5	25.0	4	87	50.0	58	
F 電気・ガス・熱供給・水道業	2	▲ 33.3	3	33	▲ 13.2	38	
G 情報通信業	1	0.0	1	22	▲ 58.5	53	
H 運輸業・郵便業	80	15.9	69	874	14.5	763	
I 卸売・小売業	202	▲ 10.2	225	1,444	▲ 5.4	1,527	
J 金融・保険業	0	▲ 100.0	2	32	▲ 15.8	38	
K 不動産業・物品賃貸業	22	69.2	13	213	41.1	151	
L 学術研究、専門・技術サービス	12	0.0	12	130	3.2	126	
M 宿泊業・飲食サービス業	47	161.1	18	423	5.5	401	
N 生活関連サービス	15	▲ 61.5	39	215	▲ 22.4	277	
O 教育・学習支援業	14	16.7	12	132	32.0	100	
P 医療・福祉	242	3.9	233	2,219	▲ 9.2	2,444	
Q 複合サービス業	1	▲ 80.0	5	48	41.2	34	
Rサービス業	177	36.2	130	1,141	2.2	1,116	
(91 職業紹介・派遣業)	31	▲ 3.1	32	129	▲ 34.2	196	
S,T 公務・その他	2	▲ 81.8	11	31	▲ 53.0	66	
計	1,159	0.0	1,159	9,968	▲ 3.1	10,287	
29人以下	511	▲ 0.8	515	3,824	2.3	3,739	
30～99人	207	▲ 26.3	281	2,192	▲ 5.1	2,309	
100～299 人	132	▲ 29.4	187	1,270	▲ 16.6	1,522	
300～499 人	79	119.4	36	752	5.9	710	
500～999 人	59	11.3	53	638	▲ 9.0	701	
1,000人以上	171	96.6	87	1,292	▲ 1.1	1,306	

4 新規求人数の正社員割合

	R 6 年		R 7 年										
	1 1 月	1 2 月	1 月	2 月	3 月	4 月	5 月	6 月	7 月	8 月	9 月	1 0 月	1 1 月
新規求人数	1,159	1,038	1,282	1,176	1,135	1,387	1,114	1,214	1,453	1,222	1,090	1,329	1,159
正社員求人	659	629	768	653	664	765	609	748	822	632	691	763	667
占める割合	56.9%	60.6%	59.9%	55.5%	58.5%	55.2%	54.7%	61.6%	56.6%	51.7%	63.4%	57.4%	57.5%
前年同月比	4.4P	3.2P	5.1P	1.7P	2.1P	1.7P	▲ 2.3P	2.3P	2.3P	▲ 2.7P	3.5P	3.9P	0.6P

5 職業別、求人・求職バランスシート（パートを含む常用）

令和7年11月



6 新規求職者の状況（常用）

項目	区分	令和7年		令和6年 11月	令和7年度		令和6年度 累計	備考
		11月	前年比		累計	同期比		
計		546	▲ 15.0	642	5,845	▲ 1.7	5,945	
新規求職者（一般）		331	▲ 24.8	440	3,756	▲ 1.9	3,830	
	在職者	92	▲ 33.8	139	1,019	▲ 6.2	1,086	
	離職者	224	▲ 21.4	285	2,529	▲ 0.9	2,551	
	（事業主都合）	56	5.7	53	552	▲ 10.1	614	
	（自己都合）	159	▲ 28.1	221	1,872	2.7	1,823	
	（定年退職）	5	▲ 28.6	7	74	▲ 9.8	82	
	（自営・その他）	4	0.0	4	31	▲ 3.1	32	
	無業者	15	▲ 6.3	16	208	7.8	193	
新規求職者（パート）		215	6.4	202	2,089	▲ 1.2	2,115	

7 新規学校卒業者の職業紹介状況（高等学校～１７校）

令和7年11月末

項目	区分	令和8年3月卒業者			令和7年3月卒業者			前年比
		計	男	女	計	男	女	
卒業者数		1,513	837	676	1,577	859	718	▲ 4.1
求職者数		400	246	154	418	266	152	▲ 4.3
求人数（管内）		894	*	*	922	*	*	▲ 3.0
就職者数		355	228	127	378	245	133	▲ 6.1
うち管内		140	87	53	152	96	56	▲ 7.9
うち道内		136	83	53	144	89	55	▲ 5.6
うち道外		79	58	21	82	60	22	▲ 3.7
求人倍率（管内）		2.24			2.21			0.03
就職率（総数）		88.8			90.4			▲ 1.6

注） 求人倍率は管内の求人に対して計上。また、就職率は総数に対して計上。

8 出先機関の職業紹介状況（パートを含む常用）

ワークブラザとまこまい

区 分 項 目	令和7年		令和6年	令和7年度		令和6年度	備 考
	11月	前年比	11月	累計	同期比	累計	
新規求職申込件数	107	▲ 21.9	137	1,182	▲ 4.8	1,241	
月間有効求職者数	617	▲ 2.7	634	5,113	▲ 3.2	5,282	
紹 介 件 数	71	▲ 10.1	79	749	▲ 4.2	782	
就 職 件 数	45	32.4	34	295	2.4	288	

9 障害者の職業紹介状況

(1)職業紹介登録状況

区 分 項 目	令和7年		令和6年	令和7年度		令和6年度	備 考
	11月	前年比	11月	累計	同期比	累計	
新規求職申込数	39	14.7	34	366	6.4	344	
うち身体障害者	10	▲ 9.1	11	85	▲ 2.3	87	
うち知的障害者 精神障害者等	29	26.1	23	281	9.3	257	
紹 介 件 数	45	▲ 19.6	56	446	39.4	320	
うち身体障害者	16	▲ 23.8	21	157	60.2	98	
うち知的障害者 精神障害者等	29	▲ 17.1	35	289	30.2	222	
就 職 件 数	25	25.0	20	144	14.3	126	
うち身体障害者	7	▲ 22.2	9	35	0.0	35	
うち知的障害者 精神障害者等	18	63.6	11	109	19.8	91	

(2)期末現在登録状況

区 分 項 目	令和7年11月		令和6年11月	備 考
		前年比		
有 効 求 職 者	554	14.5	484	
うち身体障害者	162	8.7	149	
うち知的障害者 精神障害者等	392	17.0	335	
就 業 中 の 者	1,631	7.9	1,511	
うち身体障害者	505	5.4	479	
うち知的障害者 精神障害者等	1,126	9.1	1,032	
保 留 中 の 者	72	▲ 35.7	112	
うち身体障害者	29	▲ 27.5	40	
うち知的障害者 精神障害者等	43	▲ 40.3	72	

10 雇用保険取扱状況

(1) 適用状況

項 目	区分	令和7年		令和6年 11月	令和7年度		令和6年度 累計	備 考
		11月	前年比		累計	同期比		
適用事業所数		4,440	▲ 0.4	4,458	35,703	▲ 0.4	35,840	
月末被保険者数		61,897	0.0	61,896	496,229	▲ 0.3	497,536	
うち一般被保険者		54,097	▲ 0.2	54,195	433,722	▲ 0.4	435,560	
うち短期特例被保険者		1,343	▲ 4.8	1,410	11,855	▲ 4.3	12,385	
うち高年齢被保険者		6,457	2.6	6,291	50,652	2.1	49,591	
資格取得者数（一般）		550	1.1	544	6,220	▲ 5.4	6,572	
資格取得者数（特例）		25	▲ 16.7	30	1,720	▲ 7.0	1,849	
資格喪失者数（一般）		498	▲ 8.5	544	5,777	▲ 4.8	6,066	
資格喪失者数（特例）		338	▲ 19.7	421	651	▲ 9.3	718	
事業主都合離職者数（一般）		22	450.0	4	284	▲ 23.2	370	

(2) 求職者給付等

基本手当

金額 単位～千円

項 目	区分	令和7年		令和6年 11月	令和7年度		令和6年度 累計	備 考
		11月	前年比		累計	同期比		
資格決定件数		158	▲ 16.4	189	1,831	▲ 0.7	1,844	
受給者実人員		862	4.4	826	7,216	6.8	6,757	
支給金額		113,792	8.6	104,791	964,444	12.3	858,643	

就職促進給付

金額 単位～千円

項 目	区分	令和7年		令和6年 11月	令和7年度		令和6年度 累計	備 考
		11月	前年比		累計	同期比		
受給者数		56	▲ 8.2	61	635	▲ 2.5	651	
支給金額		18,445	▲ 23.4	24,067	268,774	8.9	246,907	

特例一時金

金額 単位～千円

項 目	区分	令和7年		令和6年 11月	令和7年度		令和6年度 累計	備 考
		11月	前年比		累計	同期比		
資格決定件数		149	▲ 25.1	199	262	▲ 14.9	308	
受給者数		21	▲ 16.0	25	232	▲ 2.5	238	
支給金額		4,875	▲ 2.2	4,986	50,453	1.0	49,959	

職業紹介主要指標6（全所）																				
パートを含む常用												苫小牧公共職業安定所								
項目	新規求職申込件数		月間有効求職者数		新規求人数		月間有効求人数		紹介件数		就職件数		新規求人倍率		有効求人倍率〔原数値〕					
	苫小牧		全 道		全 国															
年度		前年比		前年比		前年比		前年比		前年比		前年比		前年差		前年差		前年差		前年差
21年度	17,390	7.0	70,797	15.9	9,685	▲ 9.0	22,692	▲ 15.2	22,571	7.1	3,928	▲ 0.4	0.56	▲ 0.10	0.32	▲ 0.12	0.35	▲ 0.08	0.42	▲ 0.31
22年度	17,924	3.1	72,226	2.0	10,904	12.6	25,617	12.9	22,339	▲ 1.0	4,297	9.4	0.61	0.05	0.35	0.03	0.41	0.06	0.51	0.09
23年度	16,786	▲ 6.0	66,966	▲ 7.3	12,345	13.2	30,101	17.5	20,916	▲ 6.4	4,368	1.7	0.74	0.13	0.45	0.10	0.46	0.05	0.62	0.11
24年度	15,534	▲ 7.5	63,126	▲ 5.7	12,792	3.6	32,866	9.2	19,444	▲ 7.0	4,238	▲ 3.0	0.82	0.09	0.52	0.07	0.57	0.11	0.74	0.12
25年度	14,243	▲ 8.3	57,707	▲ 8.6	14,940	16.8	39,005	18.7	16,767	▲ 13.8	4,268	0.7	1.05	0.23	0.68	0.16	0.74	0.17	0.87	0.13
26年度	12,886	▲ 9.5	51,295	▲ 11.1	16,762	12.2	44,995	15.4	14,285	▲ 14.8	3,936	▲ 7.8	1.30	0.25	0.88	0.20	0.86	0.12	1.00	0.13
27年度	11,652	▲ 9.6	46,310	▲ 9.7	17,177	2.5	47,436	5.4	12,387	▲ 13.3	3,737	▲ 5.1	1.47	0.17	1.02	0.14	0.96	0.10	1.11	0.11
28年度	11,978	2.8	47,420	2.4	17,193	0.1	47,267	▲ 0.4	11,216	▲ 9.5	3,514	▲ 6.0	1.44	▲ 0.04	1.00	▲ 0.02	1.04	0.08	1.25	0.14
29年度	11,757	▲ 1.8	45,999	▲ 3.0	18,495	7.6	51,533	9.0	9,783	▲ 12.8	3,358	▲ 4.4	1.57	0.14	1.12	0.12	1.11	0.07	1.38	0.13
30年度	11,333	▲ 3.6	44,593	▲ 3.1	19,438	5.1	55,230	7.2	8,666	▲ 11.4	3,029	▲ 9.8	1.72	0.14	1.24	0.12	1.17	0.06	1.46	0.08
31年度	10,155	▲ 10.4	40,516	▲ 9.1	18,174	▲ 6.5	52,385	▲ 5.2	7,387	▲ 14.8	2,730	▲ 9.9	1.79	0.07	1.29	0.50	1.19	0.02	1.41	▲ 0.05
令和2年度	9,134	▲ 10.1	41,733	3.0	17,741	▲ 2.4	50,055	▲ 4.4	6,065	▲ 17.9	2,263	▲ 17.1	1.94	0.15	1.20	▲ 0.09	0.96	▲ 0.23	1.01	▲ 0.40
3年度	9,379	2.7	44,326	6.2	18,342	3.4	52,120	4.1	5,948	▲ 1.9	2,204	▲ 2.6	1.96	0.01	1.18	▲ 0.02	0.98	0.02	1.05	0.04
4年度	9,434	0.6	41,778	▲ 5.7	18,263	▲ 0.4	52,968	1.6	5,605	▲ 5.8	2,201	▲ 0.1	1.94	▲ 0.02	1.27	0.09	1.09	0.11	1.19	0.14
5年度	9,317	▲ 1.2	40,693	▲ 2.6	15,879	▲ 13.1	45,458	▲ 14.2	5,416	▲ 3.4	2,172	▲ 1.3	1.70	▲ 0.24	1.12	▲ 0.15	1.00	▲ 0.09	1.17	▲ 0.02
4月	1,079	▲ 4.8	3,744	▲ 6.4	1,304	▲ 24.1	3,700	▲ 18.2	510	▲ 14.9	218	▲ 3.1	1.21	▲ 0.31	0.99	▲ 0.14	0.97	▲ 0.03	1.13	0.07
5月	847	5.7	3,767	▲ 5.3	1,212	▲ 17.9	3,717	▲ 18.4	481	▲ 7.1	207	2.5	1.43	▲ 0.41	0.99	▲ 0.15	0.95	▲ 0.05	1.10	0.04
6月	744	▲ 4.9	3,654	▲ 4.1	1,345	▲ 14.1	3,690	▲ 19.5	428	▲ 16.1	196	▲ 8.0	1.81	▲ 0.19	1.01	▲ 0.19	0.97	▲ 0.07	1.12	0.03
7月	739	7.7	3,464	▲ 1.3	1,332	▲ 23.8	3,708	▲ 19.3	436	6.9	179	1.1	1.80	▲ 0.75	1.07	▲ 0.24	1.00	▲ 0.10	1.15	0.00
8月	715	▲ 3.0	3,348	▲ 3.2	1,295	▲ 11.2	3,795	▲ 16.5	420	▲ 7.1	169	13.4	1.81	▲ 0.17	1.13	▲ 0.18	1.01	▲ 0.11	1.17	▲ 0.01
9月	774	8.6	3,383	▲ 1.8	1,312	▲ 21.8	3,781	▲ 19.7	484	14.2	182	▲ 2.7	1.70	▲ 0.66	1.12	▲ 0.25	1.01	▲ 0.15	1.18	▲ 0.02
10月	765	4.1	3,321	▲ 0.6	1,365	▲ 20.5	3,853	▲ 17.1	474	16.7	182	9.0	1.78	▲ 0.56	1.16	▲ 0.23	1.02	▲ 0.14	1.19	▲ 0.04
11月	661	0.5	3,243	1.4	1,276	▲ 19.5	3,797	▲ 19.9	392	▲ 7.8	175	17.4	1.93	▲ 0.48	1.17	▲ 0.31	1.04	▲ 0.15	1.20	▲ 0.07
12月	623	0.5	3,121	0.9	1,339	6.9	3,832	▲ 12.2	325	5.5	151	7.1	2.15	0.13	1.23	▲ 0.18	1.04	▲ 0.13	1.23	▲ 0.08
1月	746	▲ 10.4	3,085	▲ 2.0	1,282	▲ 6.3	3,789	▲ 6.9	386	▲ 6.1	110	▲ 16.7	1.72	0.08	1.23	▲ 0.06	1.00	▲ 0.11	1.21	▲ 0.08
2月	831	6.4	3,228	▲ 0.9	1,325	8.2	3,843	2.3	507	▲ 4.0	172	▲ 6.0	1.59	0.02	1.19	0.04	1.00	▲ 0.08	1.20	▲ 0.07
3月	793	▲ 17.1	3,335	▲ 5.8	1,492	1.4	3,953	1.8	573	▲ 7.0	231	▲ 16.3	1.88	0.34	1.19	0.09	0.99	▲ 0.06	1.17	▲ 0.05
6年度	8,798	▲ 5.6	40,739	▲ 1.1	14,918	▲ 6.1	43,652	▲ 4.0	4,933	▲ 8.9	1,925	▲ 11.4	1.70	0.00	1.07	▲ 0.05	0.94	▲ 0.06	1.14	▲ 0.03
4月	1,065	▲ 1.3	3,613	▲ 3.5	1,375	5.4	4,001	8.1	531	4.1	216	▲ 0.9	1.29	0.08	1.11	0.12	0.91	▲ 0.06	1.08	▲ 0.05
5月	785	▲ 7.3	3,611	▲ 4.1	1,192	▲ 1.7	3,793	2.0	460	▲ 4.4	188	▲ 9.2	1.52	0.09	1.05	0.06	0.89	▲ 0.06	1.05	▲ 0.05
6月	678	▲ 8.9	3,529	▲ 3.4	1,296	▲ 3.6	3,658	▲ 0.9	402	▲ 6.1	155	▲ 20.9	1.91	0.10	1.04	0.03	0.88	▲ 0.09	1.06	▲ 0.06
7月	719	▲ 2.7	3,357	▲ 3.1	1,397	4.9	3,770	1.7	459	5.3	164	▲ 8.4	1.94	0.14	1.12	0.05	0.93	▲ 0.07	1.11	▲ 0.04
8月	679	▲ 5.0	3,386	1.1	1,204	▲ 7.0	3,724	▲ 1.9	354	▲ 15.7	142	▲ 16.0	1.77	▲ 0.04	1.10	▲ 0.03	0.94	▲ 0.07	1.13	▲ 0.04
9月	683	▲ 11.8	3,428	1.3	1,248	▲ 4.9	3,706	▲ 2.0	344	▲ 28.9	163	▲ 10.4	1.83	0.13	1.08	▲ 0.04	0.97	▲ 0.04	1.14	▲ 0.04
10月	694	▲ 9.3	3,368	1.4	1,416	3.7	3,717	▲ 3.5	387	▲ 18.4	135	▲ 25.8	2.04	0.26	1.10	▲ 0.06	0.97	▲ 0.05	1.16	▲ 0.03
11月	642	▲ 2.9	3,223	▲ 0.6	1,159	▲ 9.2	3,626	▲ 4.5	398	1.5	161	▲ 8.0	1.81	▲ 0.12	1.13	▲ 0.04	0.99	▲ 0.05	1.18	▲ 0.02
12月	588	▲ 5.6	3,164	1.4	1,038	▲ 22.5	3,453	▲ 9.9	291	▲ 10.5	121	▲ 19.9	1.77	▲ 0.38	1.09	▲ 0.14	1.01	▲ 0.03	1.22	▲ 0.01
1月	793	6.3	3,287	6.5	1,282	0.0	3,372	▲ 11.0	363	▲ 6.0	116	5.5	1.62	▲ 0.10	1.03	▲ 0.20	0.95	▲ 0.05	1.20	▲ 0.01
2月	676	▲ 18.7	3,279	1.6	1,176	▲ 11.2	3,388	▲ 11.8	432	▲ 14.8	148	▲ 14.0	1.74	0.15	1.03	▲ 0.16	0.96	▲ 0.04	1.19	▲ 0.01
3月	796	0.4	3,494	4.8	1,135	▲ 23.9	3,444	▲ 12.9	512	▲ 10.6	216	▲ 6.5	1.43	▲ 0.45	0.99	▲ 0.20	0.97	▲ 0.02	1.16	▲ 0.01
7年度	5,845	▲ 1.7	28,166	2.4	9,968	▲ 3.1	28,507	▲ 5.0	3,274	▲ 1.8	1,281	▲ 3.2	1.71	▲ 0.02	1.01	▲ 0.08	0.91	▲ 0.02		
4月	1,071	0.6	3,710	2.7	1,387	0.9	3,558	▲ 11.1	497	▲ 6.4	198	▲ 8.3	1.30	0.01	0.96	▲ 0.15	0.90	▲ 0.01	1.08	0.00
5月	797	1.5	3,758	4.1	1,114	▲ 6.5	3,420	▲ 9.8	494	7.4	194	3.2	1.40	▲ 0.12	0.91	▲ 0.14	0.89	0.00	1.05	0.00
6月	681	0.4	3,654	3.5	1,214	▲ 6.3	3,493	▲ 4.5	413	2.7	144	▲ 7.7	1.78	▲ 0.13	0.96	▲ 0.08	0.89	0.01	1.05	▲ 0.01
7月	647	▲ 10.0	3,459	3.0	1,453	4.0	3,664	▲ 2.8	422	▲ 8.1	160	▲ 2.4	2.25	0.31	1.06	▲ 0.06	0.93	0.00	1.09	▲ 0.02
8月	644	▲ 5.2	3,452	1.9	1,222	1.5	3,750	0.7	367	3.7	141	▲ 0.7	1.90	0.13	1.09	▲ 0.01	0.92	▲ 0.02	1.09	▲ 0.04
9月	730	6.9	3,417	▲ 0.3	1,090	▲ 12.7	3,633	▲ 2.0	372	8.1	140	▲ 14.1	1.49	▲ 0.34	1.06	▲ 0.02	0.92	▲ 0.05	1.10	▲ 0.04
10月	729	5.0	3,430	1.8	1,329	▲ 6.1	3,543	▲ 4.7	393	1.6	149	10.4	1.82	▲ 0.22	1.03	▲ 0.07	0.94	▲ 0.03	1.10	▲ 0.06
11月	546	▲ 15.0	3,286	2.0	1,159	0.0	3,446	▲ 5.0	316	▲ 20.6	155	▲ 3.7	2.12	0.31	1.05	▲ 0.08	0.93	▲ 0.06		
12月																				
1月																				
2月																				
3月																				

※前年比は%表記です。前年差はポイント表記です。