



# 雇用ニュース



## はこだて

令和7年10月内容  
(令和7年11月28日発行)



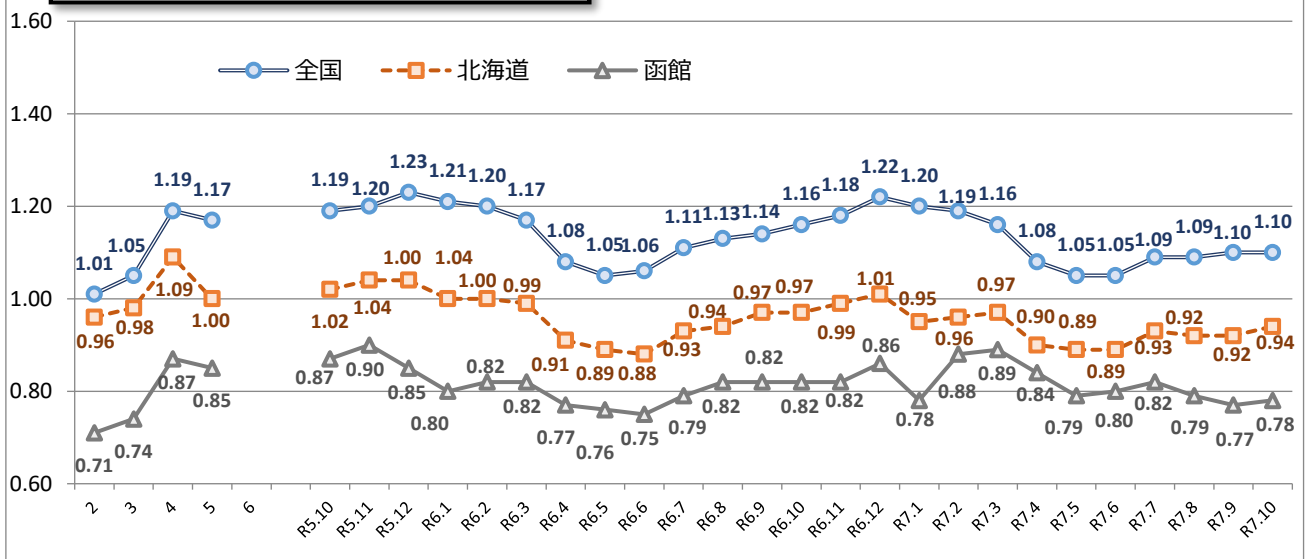
函館公共職業安定所

〒040-8609 函館市新川町26番 6号

TEL (0138) 26-0735 FAX (0138) 26-3162

[http://hokkaido-hellowork.jsite.mhlw.go.jp/list/\\_119652.html](http://hokkaido-hellowork.jsite.mhlw.go.jp/list/_119652.html)

有効求人倍率の推移（常用原数値）



### = INDEX =

1. 雇用失業情勢・・・・・・・・・・・・・ 1 頁
2. 職業紹介関係主要指標・・・・・・・・・・ 2 頁
3. 求人の動向・・・・・・・・・・・・・ 3 頁
4. 正社員求人の動向・・・・・・・・・・・・・ 4 頁
5. 求職者の動向・・・・・・・・・・・・・ 5 頁
6. 施設別職業紹介状況・・・・・・・・・・・・・ 6 頁
7. 職業別求人・求職バランスシート・・・・・・ 7 頁
8. 職業別求人・求職・賃金状況・・・・・・ 8 頁
9. 雇用保険関係主要指標・・・・・・・・・・・・・ 9 頁

(注)ハローワークインターネットサービスの機能拡充に伴い、令和3年9月以降の数値には、ハローワークに来所せず、オンライン上で求職登録した求職者数や、求職者がハローワークインターネットサービスの求人に直接応募した就職件数等が含まれている。

本資料は、下記函館公共職業安定所の管轄する区域で取り扱った数値を取りまとめたものです。

#### ハローワークはこだて（函館公共職業安定所）

〒040-8609 函館市新川町26番6号

電話(0138)26-0735

管轄区域：函館市、北斗市、松前町、福島町、木古内町、知内町、七飯町、鹿部町、森町

#### ハローワークえさし（函館公共職業安定所江差出張所）

〒043-8609 檜山郡江差町姥神町167 江差地方合同庁舎1F

電話(0139)52-0178

管轄区域：江差町、土ノ国町、厚沢部町、乙部町、奥尻町、せたな町大成区、八雲町熊石

#### ハローワークやくも（函館公共職業安定所八雲出張所）

〒049-3113 二海郡八雲町相生町108-8 八雲地方合同庁舎1F

電話(0137)62-2509

管轄区域：八雲町（熊石を除く）、長万部町、今金町、せたな町北桧山区、せたな町瀬棚区

#### ハローワークプラザはこだて

〒041-0806 函館市美原1丁目4番3号 エスポワール石沢ビル2F

電話 (0138)45-8609

※雇用保険の各種手続きや従業員の求人募集、障がい者の職業相談、教育訓練給付は取り扱っておりません

# 1. 10月の雇用失業情勢

新規求人数は2,102人と対前年同月増減率▲9.9%（▲230人）減少し、2か月ぶりに前年同月を下回った。  
 月間有効求人数は5,289人と同▲7.3%（▲417人）減少し、30か月連続で前年同月を下回った。  
 新規求職申込件数は1,239人と同▲9.8%（▲135人）減少し、3か月ぶりで前年同月を下回った。  
 月間有効求職者数は6,750人と同▲3.1%（▲214人）減少し、14か月連続で前年同月を下回った。  
 この結果、令和7年10月の有効求人倍率は、0.78倍（前年同月0.82倍）となり、前年同月を0.04ポイント下回った（3か月連続）。  
 先行指標とされる新規求人倍率は、1.70倍（前年同月1.70倍）と、前年同月と変わらなかった。

		令和7年10月	令和6年10月	対前年増減差	対前年増減率	今年度累計	前年度累計	対前年増減率・差
常 用 計	1.新規求人数 (人)	2,102	2,332	▲230	▲9.9%	13,453	14,240	▲5.5%
	2.月間有効求人数 (人)	5,289	5,706	▲417	▲7.3%	*5,479	*5,724	▲4.3%
	3.充足数 (件)	282	291	▲9	▲3.1%	1,984	2,118	▲6.3%
	4.新規求職申込件数 (件)	1,239	1,374	▲135	▲9.8%	9,262	9,449	▲2.0%
	5.月間有効求職者数 (人)	6,750	6,964	▲214	▲3.1%	*6,851	*7,261	▲5.6%
	6.紹介件数 (件)	872	821	+51	6.2%	5,705	6,143	▲7.1%
	7.就職件数 (件)	292	314	▲22	▲7.0%	2,148	2,314	▲7.2%
	8.有効求人倍率 (2/5)	0.78 倍	0.82 倍	▲0.04 P		0.80 倍	0.79 倍	+0.01 P
	9.新規求人倍率 (1/4)	1.70 倍	1.70 倍	±0.00 P		1.45 倍	1.51 倍	▲0.06 P
	10.就職率 (7/4×100)	23.6%	22.9%	+0.7 P		23.2%	24.5%	▲1.3 P
	11.充足率 (3/1×100)	13.4%	12.5%	+0.9 P		14.7%	14.9%	▲0.2 P
う ち フ ル タ イ ム	12.新規求人数 (人)	1,426	1,611	▲185	▲11.5%	9,155	9,647	▲5.1%
	13.月間有効求人数 (人)	3,589	3,881	▲292	▲7.5%	*3,750	*3,886	▲3.5%
	14.充足数 (件)	180	186	▲6	▲3.2%	1,226	1,328	▲7.7%
	15.新規求職申込件数 (件)	748	861	▲113	▲13.1%	5,800	5,940	▲2.4%
	16.月間有効求職者数 (人)	4,062	4,188	▲126	▲3.0%	*4,162	*4,388	▲5.2%
	17.紹介件数 (件)	582	539	+43	8.0%	3,769	4,046	▲6.8%
	18.就職件数 (件)	187	201	▲14	▲7.0%	1,346	1,458	▲7.7%
	19.有効求人倍率 (13/16)	0.88 倍	0.93 倍	▲0.05 P		0.90 倍	0.89 倍	+0.01 P
う ち パ ー ト タ イ ム	20.新規求人倍率 (12/15)	1.91 倍	1.87 倍	+0.04 P		1.58 倍	1.62 倍	▲0.04 P
	21.就職率 (18/15×100)	25.0%	23.3%	+1.7 P		23.2%	24.5%	▲1.3 P
	22.充足率 (14/12×100)	12.6%	11.5%	+1.1 P		13.4%	13.8%	▲0.4 P
	23.新規求人数 (人)	676	721	▲45	▲6.2%	4,298	4,593	▲6.4%
う ち パ ー ト タ イ ム	24.月間有効求人数 (人)	1,700	1,825	▲125	▲6.8%	*1,729	*1,838	▲5.9%
	25.充足数 (件)	102	105	▲3	▲2.9%	758	790	▲4.1%
	26.新規求職申込件数 (件)	491	513	▲22	▲4.3%	3,462	3,509	▲1.3%
	27.月間有効求職者数 (人)	2,688	2,776	▲88	▲3.2%	*2,690	*2,873	▲6.4%
	28.紹介件数 (件)	290	282	+8	2.8%	1,936	2,097	▲7.7%
	29.就職件数 (件)	105	113	▲8	▲7.1%	802	856	▲6.3%
	30.有効求人倍率 (24/27)	0.63 倍	0.66 倍	▲0.03 P		0.64 倍	0.64 倍	±0.00 P
	31.新規求人倍率 (23/26)	1.38 倍	1.41 倍	▲0.03 P		1.24 倍	1.31 倍	▲0.07 P
	32.就職率 (29/26×100)	21.4%	22.0%	▲0.6 P		23.2%	24.4%	▲1.2 P
	33.充足率 (25/23×100)	15.1%	14.6%	+0.5 P		17.6%	17.2%	+0.4 P

※月間有効求人数及び月間有効求職者数の年度は月間平均値。有効求人倍率は原数値。

※ハローワークインターネットサービスの機能拡充に伴う令和3年9月以降の数値の取扱いについては、表紙の(注)を参照。

## 2. 職業紹介関係主要指標（新規学卒者を除きパートタイムを含む常用）

	新規求人数		新規求職申込件数		新規求人倍率		月間有効求人数		月間有効求職者数		有効求人倍率					
	(人)	増減率	(件)	増減率	(倍)	増減差P	(人)	増減率	(人)	増減率	函館	増減差P	北海道	増減差P	全国	増減差P
平成26年度	31,120	3.2%	23,678	▲4.5%	1.31	+0.09	*6,880	4.7%	*8,326	▲6.2%	0.83	+0.09	0.86	▲0.02	1.00	+0.57
平成27年度	32,278	3.7%	22,093	▲6.7%	1.46	+0.15	*7,188	4.5%	*7,911	▲5.0%	0.91	+0.08	0.96	+0.10	1.11	+0.11
平成28年度	32,643	1.1%	20,801	▲5.8%	1.57	+0.11	*7,414	3.1%	*7,304	▲7.7%	1.02	+0.11	1.04	+0.08	1.25	+0.14
平成29年度	32,516	▲0.4%	19,426	▲6.6%	1.67	+0.10	*7,485	1.0%	*7,088	▲3.0%	1.06	+0.04	1.11	+0.07	1.38	+0.13
平成30年度	32,452	▲0.2%	19,242	▲0.9%	1.69	+0.02	*7,378	▲1.4%	*7,134	0.7%	1.03	▲0.03	1.17	+0.06	1.46	+0.08
令和1年度	28,707	▲11.5%	18,733	▲2.6%	1.53	▲0.16	*6,722	▲8.9%	*7,175	0.6%	0.94	▲0.09	1.19	+0.02	1.41	▲0.05
令和2年度	23,448	▲18.3%	18,430	▲1.6%	1.27	▲0.26	*5,330	▲20.7%	*7,465	4.0%	0.71	▲0.23	0.96	▲0.23	1.01	▲0.40
令和3年度	24,179	3.1%	18,017	▲2.2%	1.34	+0.07	*5,578	4.7%	*7,489	0.3%	0.74	+0.03	0.98	+0.02	1.05	+0.04
令和4年度	26,972	11.6%	17,380	▲3.5%	1.55	+0.21	*6,346	13.8%	*7,324	▲2.2%	0.87	+0.13	1.09	+0.11	1.19	+0.14
令和5年度	25,880	▲4.0%	16,794	▲3.4%	1.54	▲0.01	*6,067	▲4.4%	*7,155	▲2.3%	0.85	▲0.02	1	▲0.09	1.17	▲0.02
4月	2,622	▲2.6%	1,761	▲8.5%	1.49	+0.09	6,196	0.9%	7,528	▲5.8%	0.82	+0.05	0.97	▲0.03	1.13	+0.07
5月	1,978	4.8%	1,461	▲3.2%	1.35	+0.10	6,147	▲1.2%	7,429	▲5.8%	0.83	+0.04	0.95	▲0.05	1.10	+0.04
6月	2,013	▲4.5%	1,304	▲9.5%	1.54	+0.08	6,135	▲2.7%	7,264	▲4.6%	0.84	+0.01	0.97	▲0.07	1.12	+0.03
7月	2,657	▲6.4%	1,165	▲11.9%	2.28	+0.13	6,288	▲3.7%	6,919	▲5.5%	0.91	+0.02	1.00	▲0.10	1.15	±0.00
8月	1,804	▲10.8%	1,351	▲5.0%	1.34	▲0.08	6,078	▲6.4%	6,951	▲5.8%	0.87	▲0.01	1.01	▲0.11	1.17	▲0.01
9月	1,919	▲7.4%	1,345	8.3%	1.43	▲0.24	6,008	▲9.3%	6,995	▲2.9%	0.86	▲0.06	1.01	▲0.15	1.18	▲0.02
10月	2,731	▲6.1%	1,314	1.9%	2.08	▲0.17	6,132	▲8.4%	7,041	▲1.0%	0.87	▲0.07	1.02	▲0.14	1.19	▲0.04
11月	1,934	▲3.3%	1,219	▲2.8%	1.59	▲0.01	6,173	▲6.4%	6,887	0.0%	0.90	▲0.06	1.04	▲0.15	1.20	▲0.07
12月	1,415	▲11.8%	1,160	▲1.4%	1.22	▲0.14	5,714	▲6.9%	6,748	0.4%	0.85	▲0.06	1.04	▲0.13	1.23	▲0.08
1月	2,634	6.5%	1,562	1.6%	1.69	+0.08	5,613	▲3.1%	7,057	1.3%	0.80	▲0.03	1.00	▲0.11	1.21	▲0.08
2月	2,136	▲6.9%	1,515	2.2%	1.41	▲0.14	6,000	▲2.5%	7,354	1.7%	0.82	▲0.03	1.00	▲0.08	1.20	▲0.07
3月	2,037	▲1.6%	1,637	▲7.9%	1.24	+0.08	6,318	▲2.3%	7,684	1.4%	0.82	▲0.03	0.99	▲0.06	1.17	▲0.05
令和6年度	24,297	▲6.1%	16,104	▲4.1%	1.51	▲0.03	*5,708	▲5.9%	*7,039	▲1.6%	0.81	▲0.04	0.94	▲0.06	1.14	▲0.03
4月	2,374	▲9.5%	1,877	6.6%	1.26	▲0.23	5,939	▲4.1%	7,673	1.9%	0.77	▲0.05	0.91	▲0.06	1.08	▲0.05
5月	1,834	▲7.3%	1,492	2.1%	1.23	▲0.12	5,832	▲5.1%	7,718	3.9%	0.76	▲0.07	0.89	▲0.06	1.05	▲0.05
6月	1,843	▲8.4%	1,220	▲6.4%	1.51	▲0.03	5,650	▲7.9%	7,499	3.2%	0.75	▲0.09	0.88	▲0.09	1.06	▲0.06
7月	2,261	▲14.9%	1,215	4.3%	1.86	▲0.42	5,647	▲10.2%	7,175	3.7%	0.79	▲0.12	0.93	▲0.07	1.11	▲0.04
8月	1,899	5.3%	1,120	▲17.1%	1.70	+0.36	5,716	▲6.0%	6,984	0.5%	0.82	▲0.05	0.94	▲0.07	1.13	▲0.04
9月	1,697	▲11.6%	1,151	▲14.4%	1.47	+0.04	5,579	▲7.1%	6,814	▲2.6%	0.82	▲0.04	0.97	▲0.04	1.14	▲0.04
10月	2,332	▲14.6%	1,374	4.6%	1.70	▲0.38	5,706	▲6.9%	6,964	▲1.1%	0.82	▲0.05	0.97	▲0.05	1.16	▲0.03
11月	1,939	0.3%	1,193	▲2.1%	1.63	+0.04	5,645	▲8.6%	6,874	▲0.2%	0.82	▲0.08	0.99	▲0.05	1.18	▲0.02
12月	1,639	15.8%	1,167	0.6%	1.40	+0.18	5,570	▲2.5%	6,495	▲3.7%	0.86	+0.01	1.01	▲0.03	1.22	▲0.01
1月	2,115	▲19.7%	1,522	▲2.6%	1.39	▲0.30	5,257	▲6.3%	6,769	▲4.1%	0.78	▲0.02	0.95	▲0.05	1.20	▲0.01
2月	2,356	10.3%	1,256	▲17.1%	1.88	+0.47	5,850	▲2.5%	6,667	▲9.3%	0.88	+0.06	0.96	▲0.04	1.19	▲0.01
3月	2,008	▲1.4%	1,517	▲7.3%	1.32	+0.08	6,108	▲3.3%	6,838	▲11.0%	0.89	+0.07	0.97	▲0.02	1.16	▲0.01
令和7年度																
4月	2,169	▲8.6%	1,866	▲0.6%	1.16	▲0.10	5,913	▲0.4%	7,065	▲7.9%	0.84	+0.07	0.90	▲0.01	1.08	±0.00
5月	1,898	3.5%	1,380	▲7.5%	1.38	+0.15	5,676	▲2.7%	7,156	▲7.3%	0.79	+0.03	0.89	±0.00	1.05	±0.00
6月	1,866	1.2%	1,225	0.4%	1.52	+0.01	5,603	▲0.8%	6,976	▲7.0%	0.80	+0.05	0.89	+0.01	1.05	▲0.01
7月	1,982	▲12.3%	1,199	▲1.3%	1.65	▲0.21	5,472	▲3.1%	6,682	▲6.9%	0.82	+0.03	0.93	±0.00	1.09	▲0.02
8月	1,706	▲10.2%	1,148	2.5%	1.49	▲0.21	5,244	▲8.3%	6,644	▲4.9%	0.79	▲0.03	0.92	▲0.02	1.09	▲0.04
9月	1,730	1.9%	1,205	4.7%	1.44	▲0.03	5,158	▲7.5%	6,686	▲1.9%	0.77	▲0.05	0.92	▲0.05	1.10	▲0.04
10月	2,102	▲9.9%	1,239	▲9.8%	1.70	±0.00	5,289	▲7.3%	6,750	▲3.1%	0.78	▲0.04	0.94	▲0.03	1.10	▲0.06
11月																
12月																
1月																
2月																
3月																
今年度累計	13,453	▲5.5%	9,262	▲2.0%	1.45	▲0.06	5,479	▲4.3%	6,851	▲5.6%	0.80	+0.01	0.91	▲0.01	1.08	▲0.02
前年度累計	14,240	▲9.4%	9,449	▲2.6%	1.51	▲0.11	5,724	▲6.8%	7,261	1.4%	0.79	▲0.07	0.92	▲0.07	1.10	▲0.05

※月間有効求人数及び月間有効求職者数の年度は月間平均値。有効求人倍率は原数値。

※ハローワークインターネットサービスの機能拡充に伴う令和3年9月以降の数値の取扱いについては、表紙の(注)を参照。

### 3. 求人の動向（新規学卒者を除きパートタイムを含む常用）

新規求人数は2,102人（対前年同月増減率▲9.9%、▲230人）と減少し、2か月ぶりに前年同月を下回った。

求人数減少の主な産業は、「卸売業、小売業」394人（対前年同月▲18.6%、▲90人、11ヶ月連続）、「医療、福祉」610人（同▲11.8%、▲82人、5か月連続）、「建設業」207人（同▲16.5%、▲41人、4か月連続）などで減少となった。

一方、求人数増加の主な産業は、「情報通信業」140人（前年同月+60.0%、+15人、2か月連続）、「不動産業、物品賃貸業」30人（同+76.5%、+13人、2か月連続）、「農林漁業」17人（同+112.5%、+9人、5か月連続）などで増加となった。

雇用形態別でみると、フルタイム求人が1,426人、正社員求人が1,094人、パート求人は676人となった。新規求人数に占めるパート求人数の割合は32.2%となり、前年同月を6.2ポイント下回った。

（単位：人）

		令和7年10月	令和6年10月	対前年増減率	対前年増減差	今年度累計	前年度累計	対前年増減率
合計		2,102	2,332	▲9.9%	▲230	13,453	14,240	▲5.5%
産業別	A,B 農、林、漁業	17	8	112.5%	+9	94	62	51.6%
	C 鉱業、採石業、砂利採取業	0	0	-	±0	4	3	33.3%
	D 建設業	207	248	▲16.5%	▲41	1,687	1,731	▲2.5%
	E 製造業	124	151	▲17.9%	▲27	879	1,068	▲17.7%
	F 電気・ガス・熱供給・水道業	1	1	0.0%	±0	7	6	16.7%
	G 情報通信業	40	25	60.0%	+15	267	257	3.9%
	H 運輸業、郵便業	83	99	▲16.2%	▲16	699	618	13.1%
	I 卸売業、小売業	394	484	▲18.6%	▲90	1,860	2,134	▲12.8%
	J 金融業、保険業	20	29	▲31.0%	▲9	111	122	▲9.0%
	K 不動産業、物品賃貸業	30	17	76.5%	+13	158	152	3.9%
	L 学術研究、専門・技術サービス業	22	22	0.0%	±0	120	145	▲17.2%
	M 宿泊業、飲食サービス業	211	213	▲0.9%	▲2	1,717	1,800	▲4.6%
	N 生活関連サービス業、娯楽業	66	82	▲19.5%	▲16	417	403	3.5%
	O 教育、学習支援業	26	17	52.9%	+9	124	108	14.8%
	P 医療、福祉	610	692	▲11.8%	▲82	3,678	4,013	▲8.3%
Q 複合サービス事業	11	5	120.0%	+6	85	94	▲9.6%	
R サービス業（他に分類されないもの）	193	191	1.0%	+2	1,236	1,234	0.2%	
S,T 公務（他に分類されるものを除く）・分類不能	47	48	▲2.1%	▲1	310	290	6.9%	
職業別	A 管理的職業	7	6	16.7%	+1	34	30	13.3%
	B 専門的・技術的職業	388	415	▲6.5%	▲27	2,631	2,787	▲5.6%
	C 事務的職業	174	213	▲18.3%	▲39	1,154	1,272	▲9.3%
	D 販売の職業	386	434	▲11.1%	▲48	1,847	2,099	▲12.0%
	E サービスの職業	506	636	▲20.4%	▲130	3,367	3,601	▲6.5%
	F 保安の職業	62	48	29.2%	+14	333	329	1.2%
	G 農林漁業の職業	17	5	240.0%	+12	95	70	35.7%
	H 生産工程の職業	164	188	▲12.8%	▲24	1,033	1,123	▲8.0%
	I 輸送・機械運転の職業	82	96	▲14.6%	▲14	820	812	1.0%
	J 建設・採掘の職業	142	148	▲4.1%	▲6	1,009	1,002	0.7%
	K 運搬・清掃・包装等の職業	174	143	21.7%	+31	1,130	1,115	1.3%

※令和5年7月改定の「日本標準産業分類」に基づく区分

※職業別は、平成21年12月改定の「日本標準職業分類」に基づく区分

（単位：人）

	新規求人数		うちフルタイム求人数		うちパートタイム求人数		パートタイム求人 数の占める割合	うち正社員求人数		正社員求人数の 占める割合
	前年比		前年比		前年比			前年比		
令和2年度	23,448	▲18.3%	14,902	▲19.7%	8,546	▲15.7%	36.4%	10,939	▲15.0%	46.7%
令和3年度	24,179	3.1%	15,540	4.3%	8,639	1.1%	35.7%	11,540	5.5%	47.7%
令和4年度	26,972	11.6%	16,381	5.4%	10,591	22.6%	39.3%	12,369	7.2%	45.9%
令和5年度	25,880	▲4.0%	16,692	1.9%	9,188	▲13.2%	35.5%	13,033	5.4%	50.4%
令和6年度	24,297	▲6.1%	16,359	▲2.0%	7,938	▲13.6%	32.7%	12,893	▲1.1%	53.1%
令和6年10月	2,332	▲14.6%	1,611	▲8.4%	721	▲25.9%	30.9%	1,228	▲12.3%	52.7%
令和6年11月	1,939	0.3%	1,287	0.7%	652	▲0.6%	33.6%	1,042	8.9%	53.7%
令和6年12月	1,639	15.8%	1,127	7.6%	512	39.1%	31.2%	856	2.0%	52.2%
令和7年1月	2,115	▲19.7%	1,492	▲10.3%	623	▲35.8%	29.5%	1,193	▲10.2%	56.4%
令和7年2月	2,356	10.3%	1,540	14.3%	816	3.4%	34.6%	1,244	19.2%	52.8%
令和7年3月	2,008	▲1.4%	1,266	2.5%	742	▲7.5%	37.0%	952	▲0.1%	47.4%
令和7年4月	2,169	▲8.6%	1,476	▲8.6%	693	▲8.7%	32.0%	1,150	▲9.1%	53.0%
令和7年5月	1,898	3.5%	1,345	5.5%	553	▲1.1%	29.1%	1,092	6.8%	57.5%
令和7年6月	1,866	1.2%	1,164	▲1.4%	702	6.0%	37.6%	911	▲3.3%	48.8%
令和7年7月	1,982	▲12.3%	1,406	▲10.1%	576	▲17.4%	29.1%	1,090	▲12.9%	55.0%
令和7年8月	1,706	▲10.2%	1,223	▲8.8%	483	▲13.4%	28.3%	1,013	▲8.1%	59.4%
令和7年9月	1,730	1.9%	1,115	5.2%	615	▲3.5%	35.5%	912	14.6%	52.7%
令和7年10月	2,102	▲9.9%	1,426	▲11.5%	676	▲6.2%	32.2%	1,094	▲10.9%	52.0%

〔雇用ニュースはこさて〕



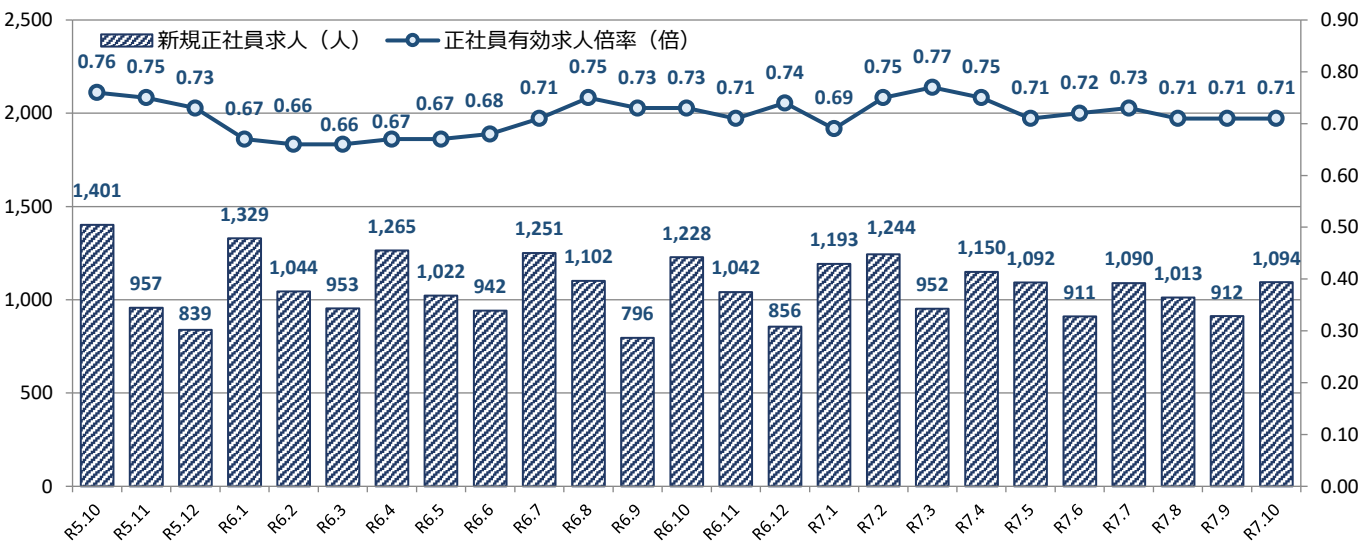
# 4. 正社員求人の動向

## ■産業別正社員の新規求人数・割合

(単位：人)

	産業別正社員の新規求人数				産業別新規求人数に占める正社員求人の割合		
	令和7年10月	令和6年10月	対前年増減率	対前年増減差	令和7年10月	令和6年10月	対前年増減差
合 計	1,094	1,228	▲10.9%	▲134	52.0%	52.7%	▲0.7 P
A,B 農、林、漁業	5	4	25.0%	+1	29.4%	50.0%	▲20.6 P
C 鉱業、採石業、砂利採取業	0	0	-	±0	-	-	-
D 建設業	190	223	▲14.8%	▲33	91.8%	89.9%	+1.9 P
E 製造業	73	82	▲11.0%	▲9	58.9%	54.3%	+4.6 P
F 電気・ガス・熱供給・水道業	0	0	-	±0	-	-	-
G 情報通信業	26	24	8.3%	+2	65.0%	96.0%	▲31.0 P
H 運輸業、郵便業	63	63	0.0%	±0	75.9%	63.6%	+12.3 P
I 卸売業、小売業	206	244	▲15.6%	▲38	52.3%	50.4%	+1.9 P
J 金融業、保険業	18	27	▲33.3%	▲9	90.0%	93.1%	▲3.1 P
K 不動産業、物品賃貸業	15	8	87.5%	+7	50.0%	47.1%	+2.9 P
L 学術研究、専門・技術サービス業	11	17	▲35.3%	▲6	50.0%	77.3%	▲27.3 P
M 宿泊業、飲食サービス業	58	72	▲19.4%	▲14	27.5%	33.8%	▲6.3 P
N 生活関連サービス業、娯楽業	39	56	▲30.4%	▲17	59.1%	68.3%	▲9.2 P
O 教育、学習支援業	16	5	220.0%	+11	61.5%	29.4%	+32.1 P
P 医療、福祉	300	315	▲4.8%	▲15	49.2%	45.5%	+3.7 P
Q 複合サービス事業	2	5	▲60.0%	▲3	18.2%	100.0%	▲81.8 P
R サービス業（他に分類されないもの）	59	63	▲6.3%	▲4	30.6%	33.0%	▲2.4 P
S,T 公務（他に分類されるものを除く）・分類不能	13	20	▲35.0%	▲7	27.7%	41.7%	▲14.0 P

## ■正社員の有効求人倍率の推移



※新規正社員求人は雇用形態が正社員となっている求人から算出したものである。  
※正社員の有効求人倍率は正社員の月間有効求人数をパートタイムを除く常用の月間有効求職者数で除して算出しているが、パートタイムを除く常用の月間有効求職者数には派遣労働者や契約社員を希望する者も含まれるため、厳密な意味での正社員有効求人倍率より低い値となる。  
※令和5年7月改定の「日本標準産業分類」に基づく区分

## 5. 求職者の動向（新規学卒者を除きパートタイムを含む常用）

新規求職申込件数は1,239人（対前年同月増減率▲9.8%、▲135人）と減少し、3か月ぶりで前年同月を下回った。  
希望雇用形態でみると、フルタイム748人（対前年同月▲13.1%、▲113人）と前年同月を下回り、パートタイム491人（同▲4.3%、▲22人）と前年同月を下回った。  
男女別でみると、男性514人（同▲9.8%、▲56人）、女性724人（同▲9.8%、▲79人）となった。  
求職申込時の態様でみると、在職者は308人（対前年同月▲6.7%、▲22人）で前年同月を下回った。離職者822人（同▲9.6%、▲87人）で前年同月を下回り、離職者のうち事業主都合離職者160人（同▲25.9%、▲56人）で前年同月を下回った。自己都合離職者634人（同▲3.9%、▲26人）で前年同月を下回った。無業者は109人（同▲19.3%、▲26人）で前年同月を下回った。

（単位：人）

		令和7年10月			令和6年10月			対前年同月増減率・差		
		計（構成比）	男	女	計（構成比）	男	女	計（構成比）	男	女
全数	計	1,239	514	724	1,374	570	803	▲9.8%	▲9.8%	▲9.8%
	24歳以下	83 (6.7%)	37	46	97 (7.1%)	36	61	▲14.4% (▲0.4P)	2.8%	▲24.6%
	25～29歳	92 (7.4%)	43	49	118 (8.6%)	51	67	▲22.0% (▲1.2P)	▲15.7%	▲26.9%
	30～34歳	98 (7.9%)	32	66	87 (6.3%)	30	57	12.6% (+1.6P)	6.7%	15.8%
	35～39歳	85 (6.9%)	21	63	102 (7.4%)	28	74	▲16.7% (▲0.6P)	▲25.0%	▲14.9%
	40～44歳	116 (9.4%)	28	88	120 (8.7%)	42	78	▲3.3% (+0.6P)	▲33.3%	12.8%
	45～49歳	119 (9.6%)	42	77	140 (10.2%)	56	84	▲15.0% (▲0.6P)	▲25.0%	▲8.3%
	50～54歳	128 (10.3%)	42	86	174 (12.7%)	63	110	▲26.4% (▲2.3P)	▲33.3%	▲21.8%
	55～59歳	132 (10.7%)	56	76	159 (11.6%)	69	90	▲17.0% (▲0.9P)	▲18.8%	▲15.6%
	60～64歳	143 (11.5%)	66	77	166 (12.1%)	74	92	▲13.9% (▲0.5P)	▲10.8%	▲16.3%
	65歳以上	243 (19.6%)	147	96	211 (15.4%)	121	90	15.2% (+4.3P)	21.5%	6.7%
フルタイム	計	748	370	377	861	433	427	▲13.1%	▲14.5%	▲11.7%
	24歳以下	72 (9.6%)	33	39	76 (8.8%)	32	44	▲5.3% (+0.8P)	3.1%	▲11.4%
	25～29歳	73 (9.8%)	39	34	97 (11.3%)	51	46	▲24.7% (▲1.5P)	▲23.5%	▲26.1%
	30～34歳	67 (9.0%)	32	35	59 (6.9%)	28	31	13.6% (+2.1P)	14.3%	12.9%
	35～39歳	60 (8.0%)	20	39	68 (7.9%)	25	43	▲11.8% (+0.1P)	▲20.0%	▲9.3%
	40～44歳	73 (9.8%)	25	48	90 (10.5%)	40	50	▲18.9% (▲0.7P)	▲37.5%	▲4.0%
	45～49歳	91 (12.2%)	39	52	106 (12.3%)	48	58	▲14.2% (▲0.1P)	▲18.8%	▲10.3%
	50～54歳	90 (12.0%)	38	52	124 (14.4%)	56	67	▲27.4% (▲2.4P)	▲32.1%	▲22.4%
	55～59歳	92 (12.3%)	50	42	105 (12.2%)	60	45	▲12.4% (+0.1P)	▲16.7%	▲6.7%
	60～64歳	69 (9.2%)	43	26	85 (9.9%)	52	33	▲18.8% (▲0.6P)	▲17.3%	▲21.2%
	65歳以上	61 (8.2%)	51	10	51 (5.9%)	41	10	19.6% (+2.2P)	24.4%	0.0%
パートタイム	計	491	144	347	513	137	376	▲4.3%	5.1%	▲7.7%
	24歳以下	11 (2.2%)	4	7	21 (4.1%)	4	17	▲47.6% (▲1.9P)	0.0%	▲58.8%
	25～29歳	19 (3.9%)	4	15	21 (4.1%)	0	21	▲9.5% (▲0.2P)	-	▲28.6%
	30～34歳	31 (6.3%)	0	31	28 (5.5%)	2	26	10.7% (+0.9P)	-	19.2%
	35～39歳	25 (5.1%)	1	24	34 (6.6%)	3	31	▲26.5% (▲1.5P)	▲66.7%	▲22.6%
	40～44歳	43 (8.8%)	3	40	30 (5.8%)	2	28	43.3% (+2.9P)	50.0%	42.9%
	45～49歳	28 (5.7%)	3	25	34 (6.6%)	8	26	▲17.6% (▲0.9P)	▲62.5%	▲3.8%
	50～54歳	38 (7.7%)	4	34	50 (9.7%)	7	43	▲24.0% (▲2.0P)	▲42.9%	▲20.9%
	55～59歳	40 (8.1%)	6	34	54 (10.5%)	9	45	▲25.9% (▲2.4P)	▲33.3%	▲24.4%
	60～64歳	74 (15.1%)	23	51	81 (15.8%)	22	59	▲8.6% (▲0.7P)	4.5%	▲13.6%
	65歳以上	182 (37.1%)	96	86	160 (31.2%)	80	80	13.8% (+5.9P)	20.0%	7.5%

	新規求職申込件数		在職者		離職者		事業主都合離職		自己都合離職		無業者	
		増減率		増減率		増減率		増減率		増減率		増減率
令和2年度	18,430	▲1.6%	4,475	▲7.8%	12,404	3.7%	3,783	16.0%	8,013	▲1.5%	1,551	▲18.8%
令和3年度	18,017	▲2.2%	4,265	▲4.7%	12,131	▲2.2%	3,570	▲5.6%	7,980	▲0.4%	1,621	4.5%
令和4年度	17,380	▲3.5%	4,291	0.6%	11,535	▲4.9%	3,200	▲10.4%	7,815	▲2.1%	1,554	▲4.1%
令和5年度	16,794	▲3.4%	4,212	▲1.8%	11,055	▲4.2%	2,958	▲7.6%	7,562	▲3.2%	1,527	▲1.7%
令和6年度	16,104	▲4.1%	4,219	0.2%	10,378	▲6.1%	2,789	▲5.7%	7,115	▲5.9%	1,507	▲1.3%
令和6年10月	1,374	4.6%	330	1.2%	909	5.5%	216	3.8%	660	7.8%	135	7.1%
令和6年11月	1,193	▲2.1%	288	▲0.7%	779	▲5.5%	228	▲8.4%	523	▲4.9%	126	20.0%
令和6年12月	1,167	0.6%	294	15.7%	778	▲2.4%	328	23.8%	431	▲15.0%	95	▲12.8%
令和7年1月	1,522	▲2.6%	439	3.1%	962	▲6.2%	317	2.3%	616	▲8.5%	121	10.0%
令和7年2月	1,256	▲17.1%	413	▲22.4%	747	▲14.2%	206	▲12.0%	506	▲15.1%	96	▲14.3%
令和7年3月	1,517	▲7.3%	573	5.9%	777	▲17.3%	207	▲14.8%	540	▲17.1%	167	7.1%
令和7年4月	1,866	▲0.6%	332	6.1%	1,387	▲3.2%	408	▲7.3%	892	0.6%	147	12.2%
令和7年5月	1,380	▲7.5%	290	▲16.4%	951	▲6.9%	240	▲2.0%	662	▲7.8%	139	12.1%
令和7年6月	1,225	0.4%	285	▲8.1%	816	4.9%	212	▲0.9%	573	8.7%	124	▲6.1%
令和7年7月	1,199	▲1.3%	276	▲14.3%	822	4.1%	177	23.8%	603	▲0.8%	101	▲1.9%
令和7年8月	1,148	2.5%	260	▲7.5%	733	7.0%	158	49.1%	544	▲2.5%	155	0.6%
令和7年9月	1,205	4.7%	293	▲5.2%	772	7.4%	147	5.8%	585	8.1%	140	13.8%
令和7年10月	1,239	▲9.8%	308	▲6.7%	822	▲9.6%	160	▲25.9%	634	▲3.9%	109	▲19.3%

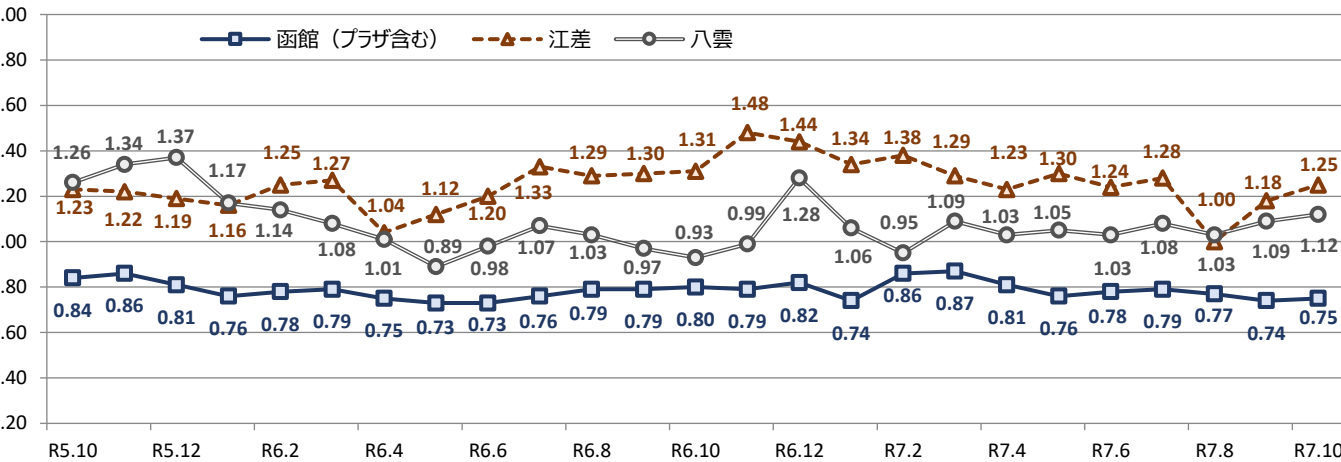
※平成16年11月から求職申込書における「性別」欄の記載が任意となったことに伴い、男女別の合計は全体の値と必ずしも一致しない。

※理由不明のものが存在するため、内訳と必ずしも一致しない。無業者には、家事・育児従業者、離職後1年を超える者を含む。

※ハローワークインターネットサービスの機能拡充に伴う令和3年9月以降の数値の取扱いについては、表紙の(注)を参照。

6. 施設別職業紹介状況

[施設別有効求人倍率の推移]



	令和7年10月				令和6年10月			今年度 累計	前年度 累計	増減率
	常用計	増減率	フルタイム	パートタイム	常用計	フルタイム	パートタイム			

[函館]

新規求人数 (人)	1,894	▲11.9%	1,255	639	2,149	1,471	678	11,992	12,752	▲6.0%
月間有効求人数 (人)	4,710	▲8.2%	3,131	1,579	5,132	3,436	1,696	*4,884	*5,102	▲4.3%
充足数 (件)	257	▲4.1%	164	93	268	173	95	1,808	1,926	▲6.1%
新規求職申込件数 (件)	961	▲9.2%	584	377	1,058	661	397	7,057	7,095	▲0.5%
月間有効求職者数 (人)	5,281	▲2.9%	3,187	2,094	5,438	3,301	2,137	*5,351	*5,636	▲5.1%
紹介件数 (件)	656	4.3%	447	209	629	416	213	4,274	4,600	▲7.1%
就職件数 (件)	224	▲5.9%	146	78	238	155	83	1,587	1,660	▲4.4%

[ハローワークプラザはこだて]

新規求職申込件数 (件)	206	▲3.3%	123	83	213	141	72	1,534	1,620	▲5.3%
月間有効求職者数 (人)	979	▲2.1%	578	401	1,000	585	415	*975	*1,049	▲7.1%
紹介件数 (件)	163	18.1%	106	57	138	88	50	1,041	1,119	▲7.0%
就職件数 (件)	42	▲16.0%	24	18	50	30	20	360	410	▲12.2%

[江差]

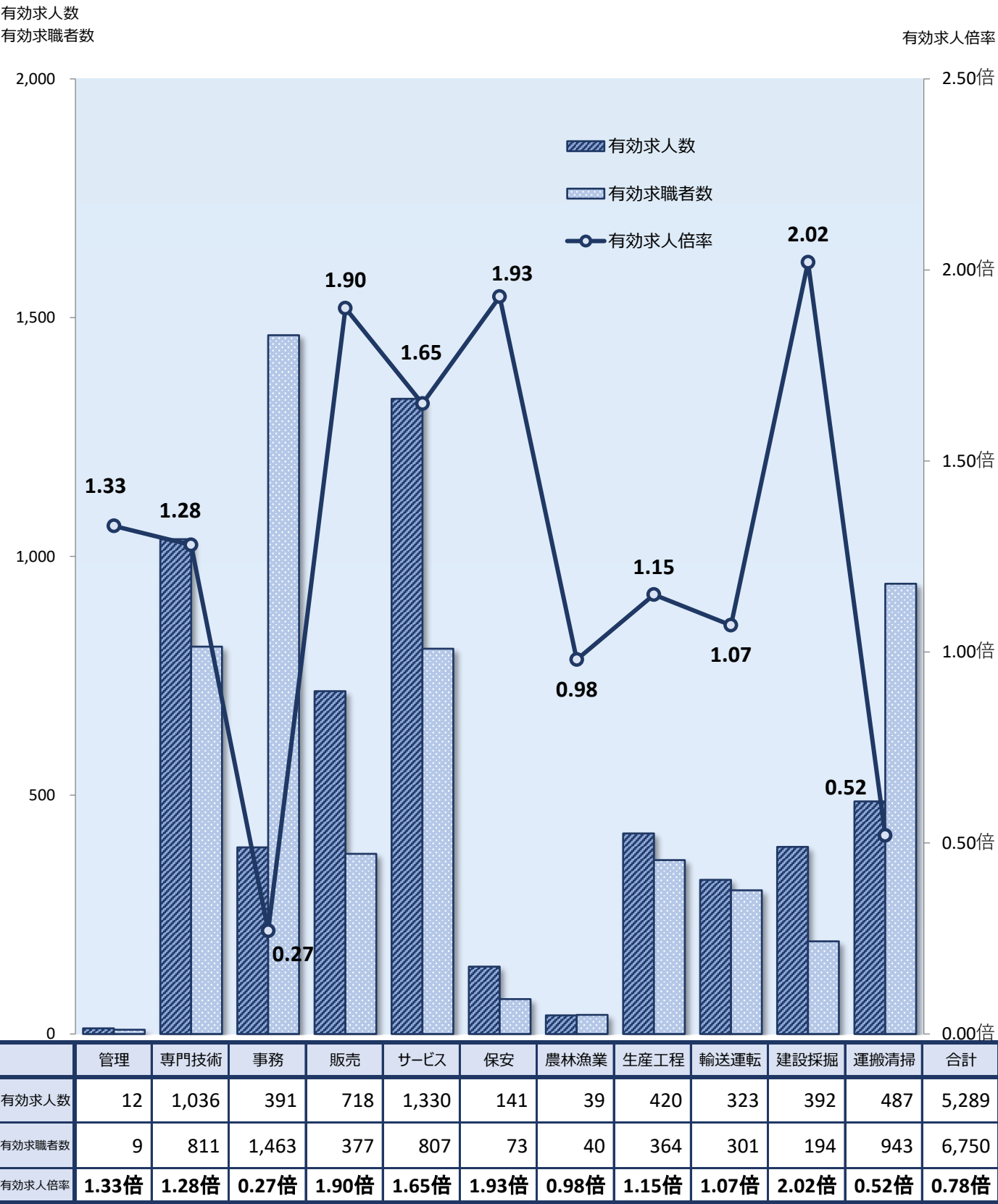
新規求人数 (人)	94	19.0%	71	23	79	58	21	716	714	0.3%
月間有効求人数 (人)	282	▲5.1%	226	56	297	242	55	*297	*297	0.1%
充足数 (件)	14	75.0%	11	3	8	4	4	92	82	12.2%
新規求職申込件数 (件)	30	▲25.0%	16	14	40	26	14	327	307	6.5%
月間有効求職者数 (人)	225	▲0.9%	144	81	227	138	89	*244	*244	0.1%
紹介件数 (件)	23	27.8%	12	11	18	12	6	177	159	11.3%
就職件数 (件)	12	33.3%	10	2	9	6	3	99	100	▲1.0%

[八雲]

新規求人数 (人)	114	9.6%	100	14	104	82	22	745	774	▲3.7%
月間有効求人数 (人)	297	7.2%	232	65	277	203	74	*298	*325	▲8.3%
充足数 (件)	11	▲26.7%	5	6	15	9	6	84	110	▲23.6%
新規求職申込件数 (件)	42	▲33.3%	25	17	63	33	30	344	427	▲19.4%
月間有効求職者数 (人)	265	▲11.4%	153	112	299	164	135	*281	*332	▲15.3%
紹介件数 (件)	30	▲16.7%	17	13	36	23	13	213	265	▲19.6%
就職件数 (件)	14	▲17.6%	7	7	17	10	7	102	144	▲29.2%

※プラザはこだてでは求人の受理は行っていません。  
※有効求職者数及び有効求人数の累計欄は平均値。  
※ハローワークインターネットサービスの機能拡充に伴う令和3年9月以降の数値の取扱いについては、表紙の(注)を参照。

7. 職業別求人・求職バランスシート（新規学卒者を除きパートタイムを含む常用）



※新規学校卒業者を除きパートタイムを含む常用雇用状況を表示  
※職業分類は、平成21年12月改定の「日本標準職業分類」に基づく区分  
※令和2年1月から求職者の希望職種に「検討中」を選択できるようになったことに伴い、職種別の合計は全体の値と一致しない。  
※有効求人倍率は、有効求人数÷有効求職者数で、求職者1人あたりの求人数を表す。  
また、分母である有効求職者数が0の場合は、求人数÷1として表示。  
※ハローワークインターネットサービスの機能拡充に伴う令和3年9月以降の数値の取扱いについては、表紙の(注)を参照。



## 8. 職業別求人・求職・賃金状況（新規学卒者を除きパートタイムを含む常用）

	月間有効 求人倍率	月間有効 求人数	月間有効 求職者数	一般		パート	
				求人賃金	求職希望賃金	求人賃金	求職希望賃金
<b>職業計</b>	<b>0.78</b>	<b>5,289</b>	<b>6,750</b>	<b>211,081</b>	<b>212,721</b>	<b>1,155</b>	<b>1,111</b>
管理的職業	1.33	12	9	237,840	316,667	-	-
専門的・技術的職業	1.28	1,036	811	220,580	234,396	1,498	1,337
開発・製造技術者	0.58	18	31	236,050	268,000	-	1,075
建築・土木・測量技術者	5.43	201	37	228,928	225,000	-	1,150
情報処理・通信技術者	1.17	76	65	218,164	267,143	-	-
医師、薬剤師等	1.24	21	17	323,878	350,000	2,200	2,833
看護師、保健師等	1.02	264	260	229,259	236,471	1,386	1,362
医療技術者、栄養士等	1.73	145	84	209,394	240,000	1,236	1,171
保育士、福祉相談員等	1.26	241	191	206,801	199,565	1,140	1,125
事務的職業	0.27	391	1,463	196,726	187,967	1,106	1,097
一般事務員	0.22	279	1,272	194,572	186,391	1,110	1,087
会計・経理事務員	0.47	41	87	205,681	216,667	1,075	1,219
営業・販売事務員	0.79	19	24	185,837	200,000	-	1,088
販売の職業	1.90	718	377	233,688	209,459	1,084	1,086
販売店員、訪問販売員	1.89	558	296	234,121	187,826	1,082	1,087
保険外交員、サービス外交員	5.80	29	5	225,539	200,000	1,085	1,075
営業員	1.72	131	76	233,137	248,462	1,200	1,075
サービスの職業	1.65	1,330	807	198,045	200,964	1,124	1,093
ホームヘルパー、ケアワーカー	1.69	497	294	193,092	199,714	1,135	1,107
看護助手、歯科助手等	2.12	70	33	186,286	172,500	1,133	1,075
調理人、調理見習	1.54	300	195	212,164	219,412	1,112	1,091
給仕、接客サービス員	2.06	344	167	211,721	193,158	1,131	1,087
マンション、駐車場等管理人	0.44	12	27	199,667	183,333	1,088	1,080
保安の職業	1.93	141	73	198,625	185,000	1,146	1,100
警備員	1.88	135	72	193,059	185,714	1,146	1,100
農林漁業の職業	0.98	39	40	215,248	210,000	1,125	1,075
生産工程の職業	1.15	420	364	199,512	220,000	1,150	1,075
生産機械制御・監視員	0.29	5	17	198,400	193,333	-	-
金属加工、溶接・溶断工	1.20	48	40	210,203	241,250	-	1,075
その他の製造加工作業員	1.03	209	202	189,093	208,000	1,083	1,077
機械組立工	1.30	43	33	189,717	225,000	1,125	-
整備工・修理工	2.28	107	47	206,490	233,333	1,600	-
製品検査工	0.00	0	4	-	250,000	-	-
塗装、CADオペレーター	0.38	8	21	194,800	175,000	-	1,075
輸送・機械運転の職業	1.07	323	301	230,347	246,250	1,080	1,091
自動車運転手	1.30	253	194	230,345	258,125	1,080	1,086
ボイラー・建設機械運転工	0.68	60	88	230,359	236,000	-	1,112
建設・採掘の職業	2.02	392	194	216,521	298,788	-	1,075
型枠大工、とび工	10.56	95	9	222,600	305,000	-	-
大工・左官	1.22	56	46	198,107	250,000	-	-
電気工事、電気配線工	2.70	81	30	203,509	275,000	-	-
建設・土木作業員	1.47	160	109	231,358	320,526	-	1,075
運搬・清掃・包装の職業	0.52	487	943	187,825	216,250	1,091	1,082
運搬、配達、倉庫作業員	0.82	136	166	202,287	227,600	1,120	1,081
清掃作業員	0.80	213	267	158,632	167,778	1,079	1,075
包装作業員	0.80	28	35	169,743	190,000	1,103	1,075
選別作業員、軽作業員	0.23	110	475	194,655	223,571	1,102	1,095

※新規学校卒業者を除くパート含む常用雇用状況を表示

※職業分類は、平成21年12月改定の「日本標準職業分類」に基づく区分

※分母である有効求職者数が0の場合は、求人倍率が計算できないため、求人数÷1として表示

※新規求人賃金は当月にハローワークに申し込まれた新規求人の下限賃金の平均額を表示

※新規求職希望賃金は当月にハローワークに申し込まれた新規求職の希望賃金の平均額を表示

※ハローワークインターネットサービスの機能拡充に伴う令和3年9月以降の数値の取扱いについては、表紙の(注)を参照

## 9.雇用保険関係主要指標

	月末適用 事業所数		被保険者数（特例、日雇を除く）							一般求職者給付基本手当 （基本分）				高年齢 求職者給付金		特例一時金		就職促進給付の うち再就職手当	
			月末被保険者数		資格喪失者数		うち事業主都合			受給資格決定件数		受給者実人員		受給者数		受給者数		支給人員	
		増減率		増減率		増減率		増減率	構成比		増減率		増減率		増減率		増減率		増減率
年度計																			
28年度	*8,096	0.1%	*95,973	1.8%	17,226	1.1%	1,476	3.3%	8.6%	5,725	▲6.0%	*1,580	▲9.1%	919	7.2%	5,806	▲13.7%	1,596	▲5.3%
29年度	*8,116	0.2%	*97,882	2.0%	18,385	6.7%	1,137	▲23.0%	6.2%	5,564	▲2.8%	*1,571	▲0.6%	1,031	12.2%	4,987	▲14.1%	1,600	0.3%
30年度	*8,115	0.0%	*98,215	0.3%	17,831	▲3.0%	1,489	31.0%	8.4%	5,555	▲0.2%	*1,484	▲5.5%	1,248	21.0%	4,618	▲7.4%	1,633	2.1%
1年度	*8,005	▲1.4%	*98,789	0.6%	17,786	▲0.3%	1,621	8.9%	9.1%	5,360	▲3.5%	*18,620	1154.7%	1,278	2.4%	4,212	▲8.8%	1,764	8.0%
2年度	*7,849	▲1.9%	*98,820	0.0%	16,768	▲5.7%	1,519	▲6.3%	9.1%	5,691	6.2%	*21,401	14.9%	1,495	17.0%	3,767	▲10.6%	1,479	▲16.2%
3年度	*7,819	▲0.4%	*97,591	▲1.2%	16,866	0.6%	1,245	▲18.0%	7.4%	5,030	▲11.6%	*19,838	▲7.3%	1,567	4.8%	3,514	▲6.7%	1,261	▲14.7%
4年度	*7,795	▲0.3%	*96,300	▲1.3%	17,059	1.1%	1,130	▲9.2%	6.6%	5,056	0.5%	*18,426	▲7.1%	1,625	3.7%	3,213	▲8.6%	1,385	9.8%
5年度	*7,714	▲1.0%	*95,678	▲0.6%	16,609	▲2.6%	1,246	10.3%	7.5%	4,897	▲3.1%	*19,111	3.7%	1,590	▲2.2%	2,961	▲7.8%	1,363	▲1.6%
4月	7,779	▲0.5%	95,374	▲0.9%	2,851	▲2.9%	223	12.1%	7.8%	641	▲5.7%	1,446	▲1.6%	198	22.2%	361	▲11.3%	108	▲5.3%
5月	7,773	▲0.7%	95,780	▲1.1%	1,304	▲3.9%	103	28.8%	7.9%	511	9.0%	1,607	14.3%	223	▲27.6%	112	▲0.9%	149	4.9%
6月	7,763	▲0.9%	95,888	▲1.2%	1,181	▲8.3%	67	▲31.6%	5.7%	385	▲2.0%	1,646	2.5%	152	20.6%	46	4.5%	148	10.4%
7月	7,754	▲1.0%	95,896	▲1.0%	1,200	▲12.5%	63	▲35.1%	5.3%	356	▲27.2%	1,723	9.1%	89	▲29.9%	95	6.7%	132	0.8%
8月	7,746	▲1.1%	95,907	▲1.0%	1,228	▲2.0%	85	▲9.6%	6.9%	407	▲5.8%	1,731	▲2.1%	95	▲18.1%	34	▲29.2%	127	15.5%
9月	7,682	▲1.2%	95,870	▲0.7%	1,283	7.4%	123	186.0%	9.6%	418	13.0%	1,627	▲0.7%	127	10.4%	16	▲57.9%	98	▲14.8%
10月	7,685	▲1.1%	95,954	▲0.4%	1,393	▲0.6%	198	115.2%	14.2%	393	3.1%	1,645	7.2%	118	53.2%	32	166.7%	110	1.9%
11月	7,678	▲1.2%	95,953	▲0.3%	1,151	▲8.4%	61	▲23.8%	5.3%	357	▲4.3%	1,597	1.1%	115	8.5%	62	72.2%	119	▲17.4%
12月	7,673	▲1.3%	95,779	▲0.4%	1,107	7.2%	61	▲14.1%	5.5%	277	▲10.6%	1,516	5.9%	85	▲4.5%	186	5.1%	139	3.7%
1月	7,678	▲1.2%	95,320	▲0.3%	1,439	3.5%	107	42.7%	7.4%	399	2.3%	1,584	3.4%	111	▲15.3%	1,198	▲3.7%	61	▲18.7%
2月	7,676	▲1.2%	95,285	▲0.1%	1,117	▲6.8%	77	▲13.5%	6.9%	364	0.3%	1,532	6.8%	154	19.4%	614	▲15.0%	96	28.0%
3月	7,681	▲1.2%	95,130	▲0.1%	1,355	▲1.7%	78	▲30.4%	5.8%	389	▲4.2%	1,457	0.9%	123	▲11.5%	205	▲27.6%	76	▲26.2%
6年度	*7,641	▲0.9%	*94,585	▲1.1%	16,241	▲2.2%	1,059	▲15.0%	6.5%	4,480	▲8.5%	*18,106	▲5.3%	1,601	0.7%	2,720	▲8.1%	1,371	0.6%
4月	7,681	▲1.3%	94,714	▲0.7%	2,814	▲1.3%	180	▲19.3%	6.4%	590	▲8.0%	1,527	5.6%	216	9.1%	304	▲15.8%	122	13.0%
5月	7,685	▲1.1%	95,165	▲0.6%	1,341	2.8%	94	▲8.7%	7.0%	577	12.9%	1,579	▲1.7%	292	30.9%	87	▲22.3%	188	26.2%
6月	7,687	▲1.0%	95,259	▲0.7%	1,104	▲6.5%	63	▲6.0%	5.7%	316	▲17.9%	1,564	▲5.0%	127	▲16.4%	40	▲13.0%	118	▲20.3%
7月	7,686	▲0.9%	95,289	▲0.6%	1,249	4.1%	70	11.1%	5.6%	349	▲2.0%	1,733	0.6%	98	10.1%	82	▲13.7%	157	18.9%
8月	7,681	▲0.8%	95,159	▲0.8%	1,071	▲12.8%	39	▲54.1%	3.6%	323	▲20.6%	1,636	▲5.5%	102	7.4%	33	▲2.9%	123	▲3.1%
9月	7,623	▲0.8%	94,979	▲0.9%	1,179	▲8.1%	71	▲42.3%	6.0%	323	▲22.7%	1,599	▲1.7%	89	▲29.9%	26	62.5%	95	▲3.1%
10月	7,615	▲0.9%	94,659	▲1.3%	1,611	15.6%	112	▲43.4%	7.0%	402	2.3%	1,549	▲5.8%	105	▲11.0%	14	▲56.3%	104	▲5.5%
11月	7,617	▲0.8%	94,482	▲1.5%	1,223	6.3%	54	▲11.5%	4.4%	316	▲11.5%	1,405	▲12.0%	120	4.3%	41	▲33.9%	97	▲18.5%
12月	7,609	▲0.8%	94,259	▲1.6%	1,022	▲7.7%	85	39.3%	8.3%	279	0.7%	1,398	▲7.8%	89	4.7%	200	7.5%	98	▲29.5%
1月	7,603	▲1.0%	93,883	▲1.5%	1,315	▲8.6%	86	▲19.6%	6.5%	362	▲9.3%	1,424	▲10.1%	115	3.6%	1,167	▲2.6%	77	26.2%
2月	7,604	▲0.9%	93,646	▲1.7%	1,125	0.7%	125	62.3%	11.1%	329	▲9.6%	1,338	▲12.7%	126	▲18.2%	539	▲12.2%	82	▲14.6%
3月	7,602	▲1.0%	93,525	▲1.7%	1,187	▲12.4%	80	2.6%	6.7%	314	▲19.3%	1,354	▲7.1%	122	▲0.8%	187	▲8.8%	110	44.7%
7年度																			
4月	7,598	▲1.1%	93,488	▲1.3%	2,826	0.4%	211	17.2%	7.5%	544	▲7.8%	1,276	▲16.4%	201	▲6.9%	270	▲11.2%	116	▲4.9%
5月	7,591	▲1.2%	93,738	▲1.5%	1,320	▲1.6%	91	▲3.2%	6.9%	573	▲0.7%	1,394	▲11.7%	261	▲10.6%	99	13.8%	158	▲16.0%
6月	7,581	▲1.4%	93,856	▲1.5%	1,196	8.3%	85	34.9%	7.1%	349	10.4%	1,580	1.0%	123	▲3.1%	39	▲2.5%	138	16.9%
7月	7,568	▲1.5%	93,747	▲1.6%	1,234	▲1.2%	95	35.7%	7.7%	360	3.2%	1,775	2.4%	112	14.3%	84	2.4%	144	▲8.3%
8月	7,560	▲1.6%	93,588	▲1.7%	1,086	1.4%	67	71.8%	6.2%	353	9.3%	1,757	7.4%	105	2.9%	26	▲21.2%	97	▲21.1%
9月	7,514	▲1.4%	93,539	▲1.5%	1,108	▲6.0%	56	▲21.1%	5.1%	350	8.4%	1,795	12.3%	100	12.4%	23	▲11.5%	116	22.1%
10月	7,518	▲1.3%	93,519	▲1.2%	1,329	▲17.5%	111	▲0.9%	8.4%	369	▲8.2%	1,745	12.7%	148	41.0%	16	14.3%	124	19.2%
11月																			
12月																			
1月																			
2月																			
3月																			
今年度累計	*7,561	▲1.4%	*93,639	▲1.5%	10,099	▲2.6%	716	13.8%	7.1%	2,898	0.6%	*11,322	1.2%	1,050	2.0%	557	▲4.9%	893	▲1.5%
前年度累計	*7,665	▲1.0%	*95,032	▲0.8%	10,369	▲0.7%	629	▲27.0%	6.1%	2,880	▲7.4%	*11,187	▲2.1%	1,029	2.7%	586	▲15.8%	907	4.0%

※適用事業所数、月末被保険者数及び受給者実人員の年度計は年度間月平均値である。

※就職促進給付のうち再就職手当の値には常用就職支度手当を含む。