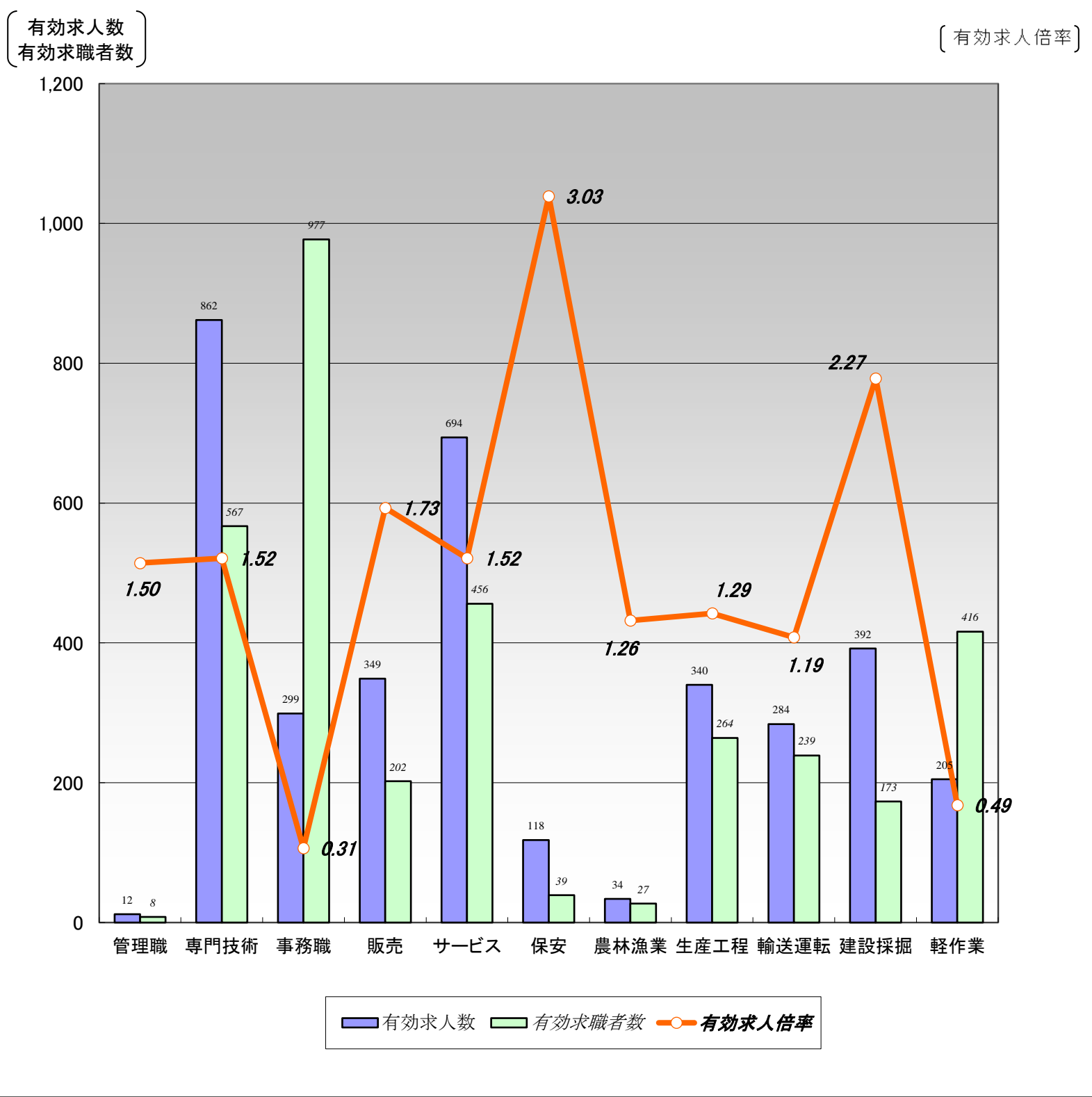


【職業別】求人・求職バランスシート(パート除く常用)

ハローワーク函館  
パート除く常用

〔令和7年10月内容〕



	職 業 計	管 理 職	専 門 技 術	事 務 職	販 売	サ ー ビ ス	保 安	農 林 漁 業	生 産 工 程	輸 送 運 転	建 設 採 掘	軽 作 業
有効求人数	3,589	12	862	299	349	694	118	34	340	284	392	205
有効求職者数	4,062	8	567	977	202	456	39	27	264	239	173	416
有効求人倍率	0.88	1.50	1.52	0.31	1.73	1.52	3.03	1.26	1.29	1.19	2.27	0.49

- (注) 1.パート、新規学校卒業者を除く常用雇用状況を表示。
- 2.有効求人倍率は、有効求人数÷有効求職者数で、求職者1人あたりの求人数を表す。  
また、分母である有効求職者数が0の場合は、求人倍率が計算できないため、求人数÷1として表示。
- 3.ハローワークインターネットサービスの機能拡充に伴い、令和3年9月以降の数値には、ハローワークに来所せず、オンライン上で求職登録した求職者数が含まれている。
- 4.有効求職者数については、分類不能等のものが存在するため、職業計と必ずしも一致しない。

# 【職業別】求人・求職・賃金状況（パート除く常用）

ハローワーク函館

〔令和7年10月内容〕

（単位：人、倍、円）

	新規求人数	月間 有効求人数	新規求職 申込件数	月間 有効求職者数	有効求人倍率	新規求人賃金	新規求職 希望賃金
職業計	1,426	3,589	748	4,062	0.88	211,081	212,721
管理的職業	7	12	3	8	1.50	237,840	316,667
専門的・技術的職業	322	862	99	567	1.52	220,580	234,396
開発・製造技術者	2	17	4	19	0.89	236,050	268,000
建築・土木・測量技術者	58	201	4	29	6.93	228,928	225,000
情報処理・通信技術者	24	76	9	61	1.25	218,164	267,143
医師、薬剤師等	6	19	2	7	2.71	323,878	350,000
看護師、保健師等	63	193	36	183	1.05	229,259	236,471
医療技術者、栄養士等	60	125	11	64	1.95	209,394	240,000
保育士、福祉相談員等	84	182	25	118	1.54	206,801	199,565
事務的職業	141	299	192	977	0.31	196,726	187,967
一般事務員	105	207	178	863	0.24	194,572	186,391
会計・経理事務員	15	34	9	64	0.53	205,681	216,667
営業・販売事務員	5	18	2	18	1.00	185,837	200,000
販売の職業	196	349	37	202	1.73	233,688	209,459
販売店員、訪問販売員	151	208	23	133	1.56	234,121	187,826
保険外交員、サービス外交員	3	17	1	3	5.67	225,539	200,000
営業員	42	124	13	66	1.88	233,137	248,462
サービスの職業	279	694	85	456	1.52	198,045	200,964
ホームヘルパー、ケアワーカー	152	315	36	191	1.65	193,092	199,714
看護助手、歯科助手等	23	42	4	15	2.80	186,286	172,500
調理人、調理見習	41	139	17	90	1.54	212,164	219,412
給仕、接客サービス員	36	129	19	93	1.39	211,721	193,158
マンション、駐車場等管理人	3	6	3	16	0.38	199,667	183,333
保安の職業	50	118	8	39	3.03	198,625	185,000
警備員	47	112	7	38	2.95	193,059	185,714
農林漁業の職業	14	34	5	27	1.26	215,248	210,000
生産工程の職業	137	340	47	264	1.29	199,512	220,000
生産機械制御・監視員	2	5	3	14	0.36	198,400	193,333
金属加工、溶接・溶断工	20	46	8	33	1.39	210,203	241,250
その他の製造加工作業員	52	148	17	123	1.20	189,093	208,000
機械組立工	15	27	6	29	0.93	189,717	225,000
整備工・修理工	42	106	10	43	2.47	206,490	233,333
製品検査工	0	0	1	4	0.00	0	250,000
塗装、CADオペレーター	6	8	2	18	0.44	194,800	175,000
輸送、機械運転の職業	75	284	37	239	1.19	230,347	246,250
自動車運転手	65	220	19	148	1.49	230,345	258,125
ボイラー・建設機械運転工	10	54	11	74	0.73	230,359	236,000
建設・採掘の職業	142	392	33	173	2.27	216,521	298,788
型枠大工、とび工	28	95	4	8	11.88	222,600	305,000
大工・左官	20	56	8	40	1.40	198,107	250,000
電気工事、電気配線工	31	81	2	25	3.24	203,509	275,000
建設・土木作業員	63	160	19	100	1.60	231,358	320,526
運搬・清掃・包装の職業	63	205	71	416	0.49	187,825	216,250
運搬、配達、倉庫作業員	25	82	26	132	0.62	202,287	227,600
清掃作業員	17	62	12	70	0.89	158,632	167,778
包装作業員	5	10	3	13	0.77	169,743	190,000
選別作業員、軽作業員	16	51	30	201	0.25	194,655	223,571

注）1.パート、新規学校卒業者を除く常用雇用状況を表示。

2.職業分類については、「日本標準職業分類」を使用している。

3.分母である有効求職者数が0の場合は、求人倍率が計算できないため、求人数÷1として表示。

4.新規求人賃金は令和7年10月に函館のハローワークに申し込まれた新規求人の下限賃金の平均額を表示。

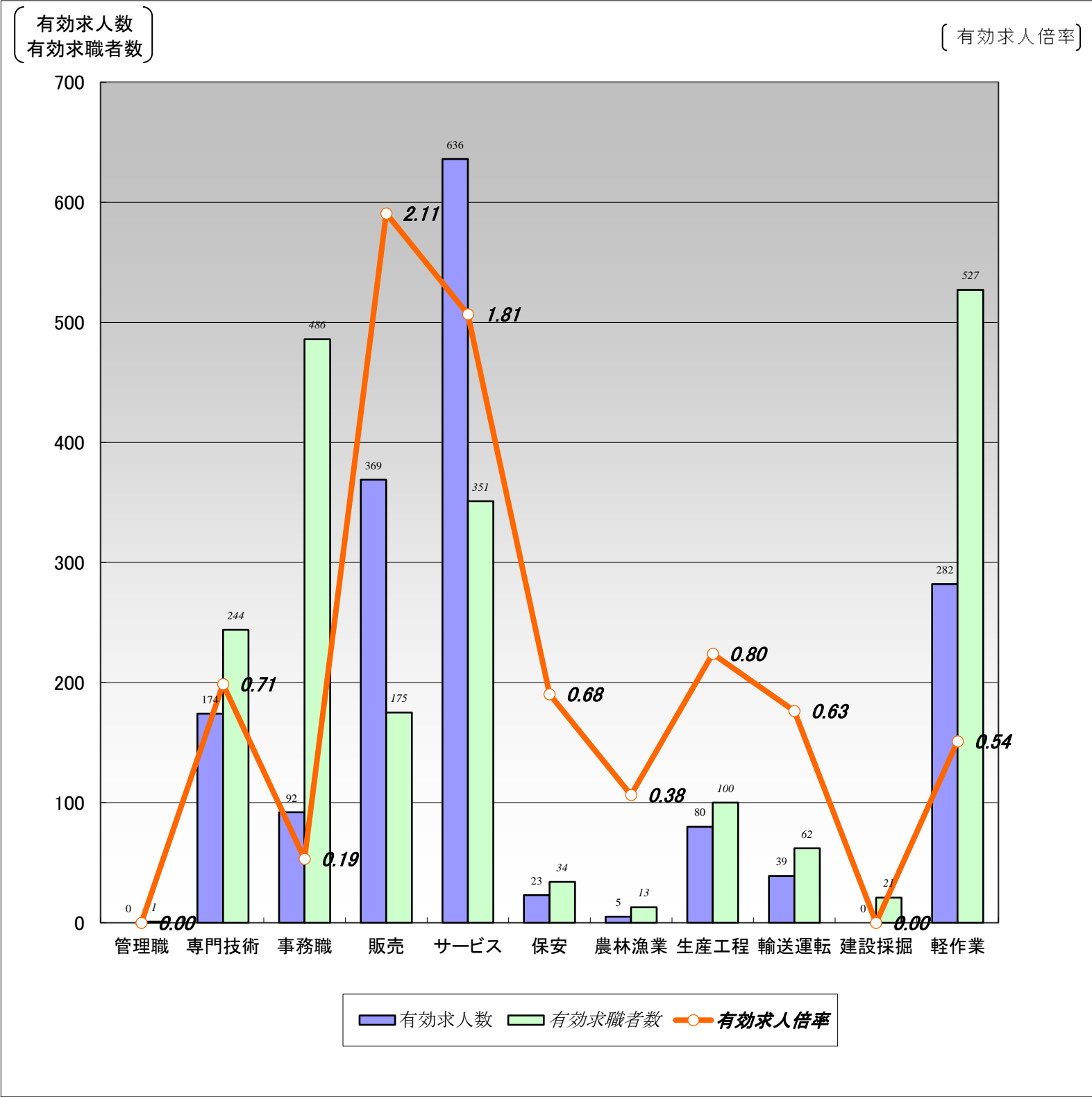
5.新規求職希望賃金は令和7年10月に函館のハローワークに申し込まれた新規求職の希望賃金の平均額を表示。

6.ハローワークインターネットサービスの機能拡充に伴い、令和3年9月以降の数値には、ハローワークに来所せず、オンライン上で求職登録した求職者数が含まれている。

【職業別】求人・求職バランスシート(常用パート)

ハローワーク函館  
常用パート

〔令和7年10月内容〕



	職 業 計	管 理 職	専 門 技 術	事 務 職	販 売	サ ー ビ ス	保 安	農 林 漁 業	生 産 工 程	輸 送 運 転	建 設 採 掘	軽 作 業
有効求人数	1,700	0	174	92	369	636	23	5	80	39	0	282
有効求職者数	2,688	1	244	486	175	351	34	13	100	62	21	527
有効求人倍率	0.63	0.00	0.71	0.19	2.11	1.81	0.68	0.38	0.80	0.63	0.00	0.54

- (注) 1.新規学校卒業者を除く常用的パート雇用状況を表示。
- 2.有効求人倍率は、有効求人数÷有効求職者数で、求職者1人あたりの求人数を表す。  
また、分母である有効求職者数が0の場合は、求人倍率が計算できないため、求人数÷1として表示。
- 3.ハローワークインターネットサービスの機能拡充に伴い、令和3年9月以降の数値には、ハローワークに来所せず、オンライン上で求職登録した求職者数が含まれている。
- 4.有効求職者数については、分類不能等のものが存在するため、職業計と必ずしも一致しない。

【職業別】求人・求職・賃金状況(常用パート)

ハローワーク函館

〔令和7年10月内容〕

(単位: 人、倍、円)

	新規求人数	月間 有効求人数	新規求職 申込件数	月間 有効求職者数	有効求人倍率	新規求人賃金	新規求職 希望賃金
職業計	676	1,700	491	2,688	0.63	1,155	1,111
管理的職業	0	0	0	1	0.00	0	0
専門的・技術的職業	66	174	47	244	0.71	1,498	1,337
開発・製造技術者	0	1	3	12	0.08	0	1,075
建築・土木・測量技術者	0	0	2	8	0.00	0	1,150
情報処理・通信技術者	0	0	0	4	0.00	0	0
医師、薬剤師等	1	2	3	10	0.20	2,200	2,833
看護師、保健師等	22	71	18	77	0.92	1,386	1,362
医療技術者、栄養士等	8	20	7	20	1.00	1,236	1,171
保育士、福祉相談員等	24	59	7	73	0.81	1,140	1,125
事務的職業	33	92	54	486	0.19	1,106	1,097
一般事務員	28	72	48	409	0.18	1,110	1,087
会計・経理事務員	2	7	4	23	0.30	1,075	1,219
営業・販売事務員	0	1	2	6	0.17	0	1,088
販売の職業	190	369	27	175	2.11	1,084	1,086
販売店員、訪問販売員	177	350	25	163	2.15	1,082	1,087
保険外交員、サービス外交員	7	12	1	2	6.00	1,085	1,075
営業員	6	7	1	10	0.70	1,200	1,075
サービスの職業	227	636	82	351	1.81	1,124	1,093
ホームヘルパー、ケアワーカー	81	182	25	103	1.77	1,135	1,107
看護助手、歯科助手等	11	28	3	18	1.56	1,133	1,075
調理人、調理見習	56	161	27	105	1.53	1,112	1,091
給仕、接客サービス員	59	215	18	74	2.91	1,131	1,087
マンション、駐車場等管理人	5	6	5	11	0.55	1,088	1,080
保安の職業	12	23	8	34	0.68	1,146	1,100
警備員	12	23	8	34	0.68	1,146	1,100
農林漁業の職業	3	5	5	13	0.38	1,125	1,075
生産工程の職業	27	80	14	100	0.80	1,150	1,075
生産機械制御・監視員	0	0	0	3	0.00	0	0
金属加工、溶接・溶断工	0	2	3	7	0.29	0	1,075
その他の製造加工作業員	12	61	10	79	0.77	1,083	1,077
機械組立工	14	16	0	4	4.00	1,125	0
整備工・修理工	1	1	0	4	0.25	1,600	0
製品検査工	0	0	0	0	0.00	0	0
塗装、CADオペレーター	0	0	1	3	0.00	0	1,075
輸送、機械運転の職業	7	39	16	62	0.63	1,080	1,091
自動車運転手	7	33	12	46	0.72	1,080	1,086
ボイラー・建設機械運転工	0	6	3	14	0.43	0	1,112
建設・採掘の職業	0	0	3	21	0.00	0	1,075
型枠大工、とび工	0	0	0	1	0.00	0	0
大工・左官	0	0	0	6	0.00	0	0
電気工事、電気配線工	0	0	1	5	0.00	0	0
建設・土木作業員	0	0	2	9	0.00	0	1,075
運搬・清掃・包装の職業	111	282	98	527	0.54	1,091	1,082
運搬、配達、倉庫作業員	17	54	11	34	1.59	1,120	1,081
清掃作業員	60	151	51	197	0.77	1,079	1,075
包装作業員	16	18	3	22	0.82	1,103	1,075
選別作業員、軽作業員	18	59	33	274	0.22	1,102	1,095

注) 1.新規学校卒業者を除く常用的パート雇用状況を表示。

2.職業分類については、「日本標準職業分類」を使用している。

3.分母である有効求職者数が0の場合は、求人倍率が計算できないため、求人数÷1として表示。

4.新規求人賃金は令和7年10月に函館のハローワークに申し込まれた新規求人の下限賃金の平均額を表示。

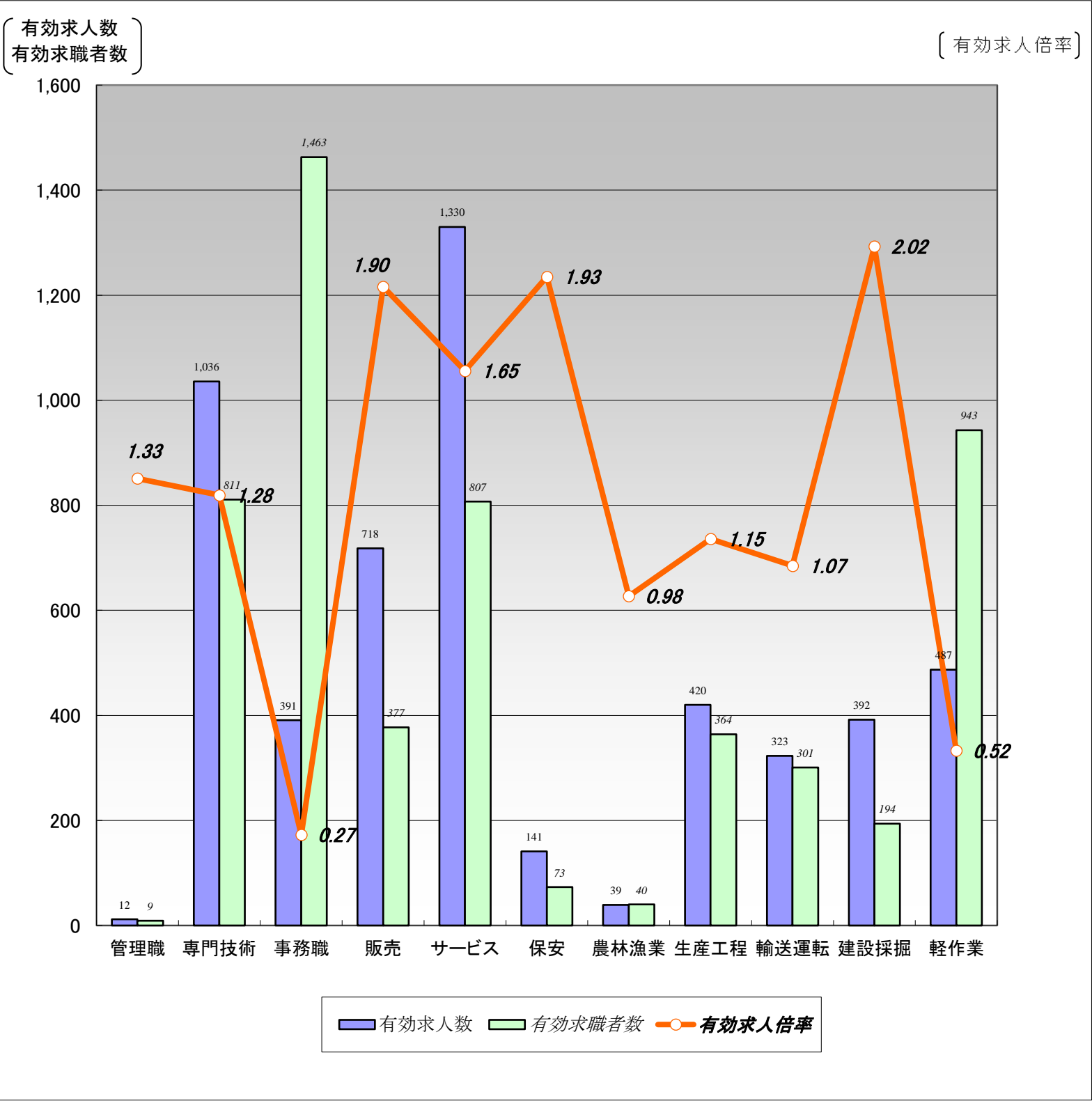
5.新規求職希望賃金は令和7年10月に函館のハローワークに申し込まれた新規求職の希望賃金の平均額を表示。

6.ハローワークインターネットサービスの機能拡充に伴い、令和3年9月以降の数値には、ハローワークに来所せず、オンライン上で求職登録した求職者数が含まれている。

【職業別】求人・求職バランスシート(パート含む常用)

ハローワーク函館  
パート含む常用

〔令和7年10月内容〕



	職業計	管理職	専門技術	事務職	販売	サービス	保安	農林漁業	生産工程	輸送運転	建設採掘	軽作業
有効求人数	5,289	12	1,036	391	718	1,330	141	39	420	323	392	487
有効求職者数	6,750	9	811	1,463	377	807	73	40	364	301	194	943
有効求人倍率	0.78	1.33	1.28	0.27	1.90	1.65	1.93	0.98	1.15	1.07	2.02	0.52

- (注) 1.新規学校卒業者を除くパート含む常用雇用状況を表示。
- 2.有効求人倍率は、有効求人数÷有効求職者数で、求職者1人あたりの求人数を表す。  
また、分母である有効求職者数が0の場合は、求人倍率が計算できないため、求人数÷1として表示。
- 3.ハローワークインターネットサービスの機能拡充に伴い、令和3年9月以降の数値には、ハローワークに来所せず、オンライン上で求職登録した求職者数が含まれている。
- 4.有効求職者数については、分類不能等のものが存在するため、職業計と必ずしも一致しない。

# 【職業別】求人・求職・賃金状況(パート含む常用)

ハローワーク函館

〔令和7年10月内容〕

(単位:人、倍、円)

	月間有効 求人倍率	月間有効 求人数	月間有効 求職者数	一般		パート	
				新規求人賃金	新規求職希望賃金	新規求人賃金	新規求職希望賃金
職業計	0.78	5,289	6,750	211,081	212,721	1,155	1,111
管理的職業	1.33	12	9	237,840	316,667	0	0
専門的・技術的職業	1.28	1,036	811	220,580	234,396	1,498	1,337
開発・製造技術者	0.58	18	31	236,050	268,000	0	1,075
建築・土木・測量技術者	5.43	201	37	228,928	225,000	0	1,150
情報処理・通信技術者	1.17	76	65	218,164	267,143	0	0
医師、薬剤師等	1.24	21	17	323,878	350,000	2,200	2,833
看護師、保健師等	1.02	264	260	229,259	236,471	1,386	1,362
医療技術者、栄養士等	1.73	145	84	209,394	240,000	1,236	1,171
保育士、福祉相談員等	1.26	241	191	206,801	199,565	1,140	1,125
事務的職業	0.27	391	1,463	196,726	187,967	1,106	1,097
一般事務員	0.22	279	1,272	194,572	186,391	1,110	1,087
会計・経理事務員	0.47	41	87	205,681	216,667	1,075	1,219
営業・販売事務員	0.79	19	24	185,837	200,000	0	1,088
販売の職業	1.90	718	377	233,688	209,459	1,084	1,086
販売店員、訪問販売員	1.89	558	296	234,121	187,826	1,082	1,087
保険外交員、サービス外交員	5.80	29	5	225,539	200,000	1,085	1,075
営業員	1.72	131	76	233,137	248,462	1,200	1,075
サービスの職業	1.65	1,330	807	198,045	200,964	1,124	1,093
ホームヘルパー、ケアワーカー	1.69	497	294	193,092	199,714	1,135	1,107
看護助手、歯科助手等	2.12	70	33	186,286	172,500	1,133	1,075
調理人、調理見習	1.54	300	195	212,164	219,412	1,112	1,091
給仕、接客サービス員	2.06	344	167	211,721	193,158	1,131	1,087
マンション、駐車場等管理人	0.44	12	27	199,667	183,333	1,088	1,080
保安の職業	1.93	141	73	198,625	185,000	1,146	1,100
警備員	1.88	135	72	193,059	185,714	1,146	1,100
農林漁業の職業	0.98	39	40	215,248	210,000	1,125	1,075
生産工程の職業	1.15	420	364	199,512	220,000	1,150	1,075
生産機械制御・監視員	0.29	5	17	198,400	193,333	0	0
金属加工、溶接・溶断工	1.20	48	40	210,203	241,250	0	1,075
その他の製造加工作業員	1.03	209	202	189,093	208,000	1,083	1,077
機械組立工	1.30	43	33	189,717	225,000	1,125	0
整備工・修理工	2.28	107	47	206,490	233,333	1,600	0
製品検査工	0.00	0	4	0	250,000	0	0
塗装、CADオペレーター	0.38	8	21	194,800	175,000	0	1,075
輸送、機械運転の職業	1.07	323	301	230,347	246,250	1,080	1,091
自動車運転手	1.30	253	194	230,345	258,125	1,080	1,086
ボイラー・建設機械運転工	0.68	60	88	230,359	236,000	0	1,112
建設・採掘の職業	2.02	392	194	216,521	298,788	0	1,075
型枠大工、とび工	10.56	95	9	222,600	305,000	0	0
大工・左官	1.22	56	46	198,107	250,000	0	0
電気工事、電気配線工	2.70	81	30	203,509	275,000	0	0
建設・土木作業員	1.47	160	109	231,358	320,526	0	1,075
運搬・清掃・包装の職業	0.52	487	943	187,825	216,250	1,091	1,082
運搬、配達、倉庫作業員	0.82	136	166	202,287	227,600	1,120	1,081
清掃作業員	0.80	213	267	158,632	167,778	1,079	1,075
包装作業員	0.80	28	35	169,743	190,000	1,103	1,075
選別作業員、軽作業員	0.23	110	475	194,655	223,571	1,102	1,095

注) 1.新規学校卒業者を除くパート含む常用雇用状況を表示。

2.職業分類については、「日本標準職業分類」を使用している。

3.分母である有効求職者数が0の場合は、求人倍率が計算できないため、求人数÷1として表示。

4.新規求人賃金は令和7年10月に函館のハローワークに申し込まれた新規求人の下限賃金の平均額を表示。

5.新規求職希望賃金は令和7年10月に函館のハローワークに申し込まれた新規求職の希望賃金の平均額を表示。

6.ハローワークインターネットサービスの機能拡充に伴い、令和3年9月以降の数値には、ハローワークに来所せず、オンライン上で求職登録した求職者数が含まれている。



【雇用形態別・産業別】有効求人数・新規求人数・充足状況

[令和7年10月内容]

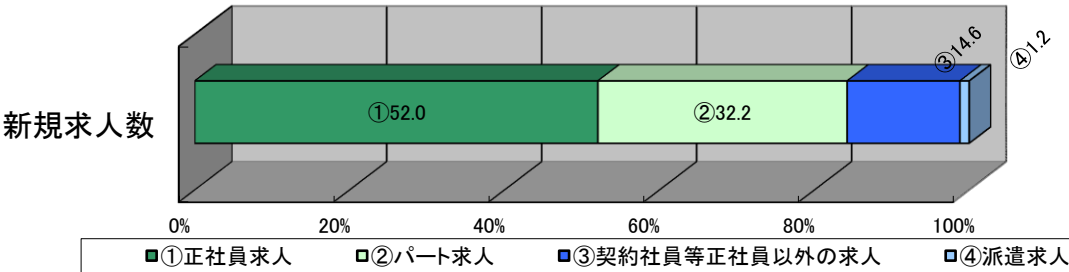
ハローワーク函館

【雇用形態別】

(単位: 人、%)

		有効求人数	新規求人数	充足数	充足率
常用(パート含む)計		5,289	2,102	282	13.4
①正社員求人		2,896	1,094	140	12.8
②パート求人		1,700	676	102	15.1
③契約社員等正社員以外の求人		654	307	40	13.0
④派遣求人		39	25	0	0.0
構成比	①正社員求人	54.8	52.0		
	②パート求人	32.1	32.2		
	③契約社員等正社員以外の求人	12.4	14.6		
	④派遣求人	0.7	1.2		

【新規求人数(パート含む常用)の雇用形態別構成比】



(注)1.新規学校卒業者を除くパート含む常用の雇用状況を表示。  
2.③契約社員等正社員以外の求人とは、契約社員、準社員、嘱託等のパートを除く正社員・正職員でないものを計上。

【産業別】

(単位: 人、%)

		有効求人数	新規求人数	充足数	充足率
産業計		5,289	2,102	282	13.4
A、B 農、林、漁業		46	17	3	17.6
C 鉱業、砕石業、砂利採取業		1	0	0	-
D 建設業		695	207	22	10.6
E 製造業		339	124	19	15.3
食料品製造業		182	58	14	24.1
木材・木製品(家具を除く)製造業		15	3	0	0.0
はん用機械器具製造業		19	10	0	0.0
電子部品・デバイス・電子回路、情報通信機械器具製造業		15	10	0	0.0
輸送用機械器具製造業		40	17	0	0.0
その他の製造業		68	26	5	19.2
F 電気・ガス・熱供給・水道業		3	1	0	0.0
G 情報通信業		110	40	5	12.5
H 運輸業、郵便業		279	83	14	16.9
I 卸売業、小売業		681	394	20	5.1
J 金融業、保険業		37	20	0	0.0
K 不動産業、物品賃貸業		64	30	3	10.0
L 学術研究、専門・技術サービス業		48	22	2	9.1
M 宿泊業、飲食サービス業		794	211	24	11.4
N 生活関連サービス業、娯楽業		160	66	10	15.2
O 教育、学習支援業		53	26	5	19.2
P 医療、福祉		1,409	610	101	16.6
Q 複合サービス事業		35	11	3	27.3
R サービス業(他に分類されないもの)		459	193	36	18.7
S、T 公務・その他		76	47	12	25.5

(注)1.新規学校卒業者を除きパート含む常用の雇用状況を表示。