

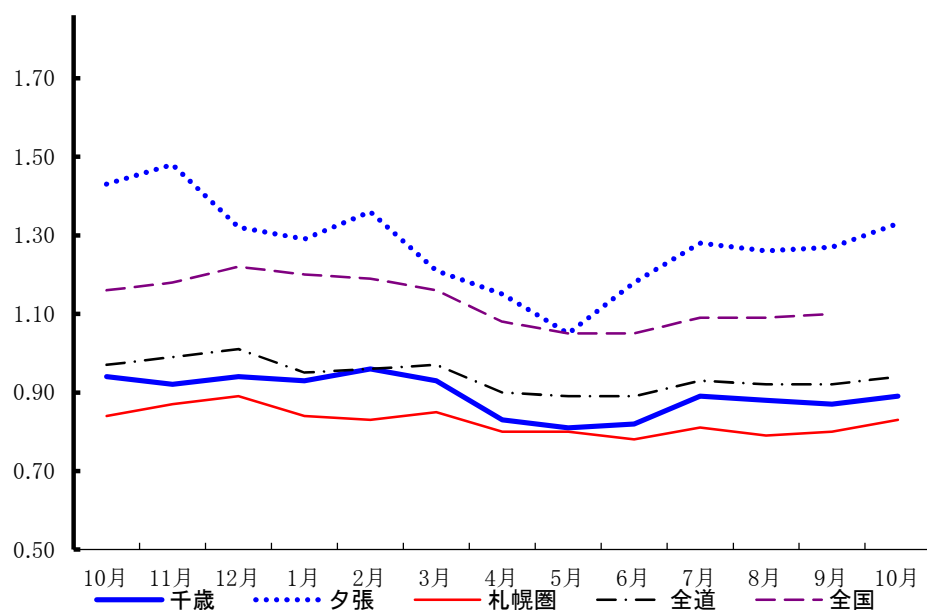
LABOUR LETTER

CHITOSE OCT § 2025

雇用失業情勢ちとせ

令和7年10月

有効求人倍率の推移



	千歳	夕張	札幌圏	全道	全国
10月	0.94	1.43	0.84	0.97	1.16
11月	0.92	1.48	0.87	0.99	1.18
12月	0.94	1.32	0.89	1.01	1.22
1月	0.93	1.29	0.84	0.95	1.20
2月	0.96	1.36	0.83	0.96	1.19
3月	0.93	1.21	0.85	0.97	1.16
4月	0.83	1.15	0.80	0.90	1.08
5月	0.81	1.05	0.80	0.89	1.05
6月	0.82	1.18	0.78	0.89	1.05
7月	0.89	1.28	0.81	0.93	1.09
8月	0.88	1.26	0.79	0.92	1.09
9月	0.87	1.27	0.80	0.92	1.10
10月	0.89	1.33	0.83	0.94	

ハローワーク千歳

〒066-8609 千歳市東雲町4丁目2-6

TEL0123-24-2177

ハローワーク夕張(出張所)

〒068-0403 夕張市本町5丁目5番地

TEL0123-52-4411

※ハローワークインターネットサービスの機能拡充に伴い、令和3年9月以降の数値には、ハローワークに来所せず、オンライン上で求職登録した求職者数や、求職者がハローワークインターネットサービスの求人に直接応募した就職件数等が含まれている。

千歳公共職業安定所

令和7年11月28日発行

＊ 労働市場の概要 ＊

新規求職者について

千歳管内

新規求職者数は、495人で前年同月比1.4%、7人減少となった。
年齢別では、44歳以下が189人で同18.2%、42人減少、45歳以上が306人で同12.9%、35人増加となった。
月間有効求職者数は、2775人で前年同月比8.1%、209人増加となった。

夕張管内

新規求職者数は、33人で前年同月比28.3%、13人減少となった。
年齢別では、44歳以下が12人で同29.4%、5人減少、45歳以上が21人で同27.6%、8人減少となった。
月間有効求職者数は、275人で前年同月比5.8%、17人減少となった。

新規求人数について

千歳管内

常用新規求人数は、953人で前年同月比2.4%、22人増加となった。
主な産業別求人状況をみると、「建設業」は182人で、前年同月比48.0%、59人増、「運輸業・郵便業」は127人で、同56.8%、46人増、「宿泊業、飲食サービス業」は37人で、同8.8%、3人増となった。
一方、「医療、福祉」は174人で、前年同月比24.7%、57人減、「サービス業(他に分類されないもの)」は116人で、同13.4%、18人減、「製造業」は120人で、同4.8%、6人減となった。

夕張管内

常用新規求人数は、134人で前年同月比21.6%、37人減少となった。
主な産業別求人状況をみると、「サービス業(他に分類されないもの)」は24人で、前年同月比200.0%、16人増、「製造業」は30人で、同50.0%、10人増となった。
一方、「建設業」は12人で、前年同月比73.9%、34人減、「卸売業、小売業」は5人で、同73.7%、14人減、「医療、福祉」は31人で、同31.1%、14人減となった。

有効求人倍率について

常用有効求人倍率は、千歳所計は0.93倍で前年同月差0.06_{ポイント}低下、前年同月を2カ月連続で下回った。
千歳管内は0.89倍で対前年同月差0.05_{ポイント}低下、夕張管内は1.33倍で同0.1_{ポイント}低下となった。

窓口の動向について

千歳管内

紹介件数は282件で前年同月比8.1%、25件減少、就職件数は112件で同3.7%、4件増加となった。
また、雇用保険一般受給資格決定数は174件で、前年同月比3.3%、6件減少となった。

夕張管内

紹介件数は11件で前年同月比65.6%、21件減少、就職件数は9件で同25.0%、3件減少となった。
また、雇用保険一般受給資格決定数は17件で、前年同月比19.0%、4件減少となった。

1 一般職業紹介状況(常用)

(単位:人、%、P)

(単位:人、%、P)

項目		区分		7年10月	6年10月		7年度 4月～当月	6年度 4月～当月	
		増減比	増減比						
千 歳 所 計	新規求職申込件数	528	548	▲ 3.6	3,979	4,082	▲ 2.5		
	月間有効求職者数	3,050	2,858	6.7	3,074	3,079	▲ 0.2		
	新規求人数	1,087	1,102	▲ 1.4	6,740	6,378	5.7		
	月間有効求人数	2,831	2,839	▲ 0.3	2,746	2,573	6.7		
	紹介件数	293	339	▲ 13.6	2,050	2,367	▲ 13.4		
	就職件数	121	120	0.8	810	891	▲ 9.1		
	(うち雇用保険受給者数)	36	32	12.5	248	251	▲ 1.2		
	充足数	114	109	4.6	732	773	▲ 5.3		
	新規充足率	10.5%	9.9%	0.6P	10.9%	12.1%	▲ 1.2P		
	新規求人倍率	2.06	2.01	0.05P	1.69	1.56	0.13P		
	月間有効求人倍率	0.93	0.99	▲ 0.06P	0.89	0.84	0.05P		
	千 歳	新規求職申込件数	495	502	▲ 1.4	3,611	3,697	▲ 2.3	
月間有効求職者数		2,775	2,566	8.1	2,752	2,754	▲ 0.1		
新規求人数		953	931	2.4	5,791	5,440	6.5		
月間有効求人数		2,464	2,420	1.8	2,356	2,188	7.7		
紹介件数		282	307	▲ 8.1	1,897	2,212	▲ 14.2		
就職件数		112	108	3.7	718	812	▲ 11.6		
(うち雇用保険受給者数)		34	26	30.8	217	212	2.4		
充足数		100	92	8.7	613	665	▲ 7.8		
新規充足率		10.5%	9.9%	0.6P	10.6%	12.2%	▲ 1.6P		
新規求人倍率		1.93	1.85	0.08P	1.60	1.47	0.13P		
月間有効求人倍率		0.89	0.94	▲ 0.05P	0.86	0.79	0.07P		
タ 張		新規求職申込件数	33	46	▲ 28.3	368	385	▲ 4.4	
	月間有効求職者数	275	292	▲ 5.8	322	325	▲ 0.9		
	新規求人数	134	171	▲ 21.6	949	938	1.2		
	月間有効求人数	367	419	▲ 12.4	390	385	1.3		
	紹介件数	11	32	▲ 65.6	153	155	▲ 1.3		
	就職件数	9	12	▲ 25.0	92	79	16.5		
	(うち雇用保険受給者数)	2	6	▲ 66.7	31	39	▲ 20.5		
	充足数	14	17	▲ 17.6	119	108	10.2		
	新規充足率	10.4%	9.9%	0.5P	12.5%	11.5%	1.0P		
	新規求人倍率	4.06	3.72	0.34P	2.58	2.44	0.14P		
	月間有効求人倍率	1.33	1.43	▲ 0.10P	1.21	1.18	0.03P		

注1 新規学卒を除きパートを含む原数値

注2 各年度4月～当月のうち「月間有効求職者数」「月間有効求人数」欄は、当月までの各月平均値で計上

※ハローワークインターネットサービスの機能拡充に伴う令和3年9月以降の数値の取り扱いについては、表紙の※を参照。

2 パートタイム職業紹介状況(常用)

(単位:人、%、P)

区分		7年10月	6年10月		7年度	6年度	
項目				増減比	4月～当月	4月～当月	増減比
千 歳 所 計	新規求職申込件数	206	208	▲ 1.0	1,482	1,580	▲ 6.2
	月間有効求職者数	1,232	1,150	7.1	1,243	1,255	▲ 1.0
	新規求人数	401	378	6.1	2,136	1,951	9.5
	月間有効求人数	896	911	▲ 1.6	835	760	9.9
	紹介件数	104	121	▲ 14.0	733	709	3.4
	就職件数	45	44	2.3	338	341	▲ 0.9
	月間有効求人倍率	0.73	0.79	▲ 0.06P	0.67	0.61	0.06P
千 歳	新規求職申込件数	193	193	0.0	1,340	1,415	▲ 5.3
	月間有効求職者数	1,110	1,022	8.6	1,102	1,106	▲ 0.4
	新規求人数	356	336	6.0	1,873	1,689	10.9
	月間有効求人数	794	801	▲ 0.9	731	655	11.6
	紹介件数	99	107	▲ 7.5	663	658	0.8
	就職件数	40	40	0.0	289	310	▲ 6.8
	月間有効求人倍率	0.72	0.78	▲ 0.06P	0.66	0.59	0.07P
夕 張	新規求職申込件数	13	15	▲ 13.3	142	165	▲ 13.9
	月間有効求職者数	122	128	▲ 4.7	141	149	▲ 5.4
	新規求人数	45	42	7.1	263	262	0.4
	月間有効求人数	102	110	▲ 7.3	104	105	▲ 1.0
	紹介件数	5	14	▲ 64.3	70	51	37.3
	就職件数	5	4	25.0	49	31	58.1
	月間有効求人倍率	0.84	0.86	▲ 0.02P	0.74	0.70	0.04P

注1 新規学卒を除く

注2 各年度4月～当月のうち「月間有効求職者数」「月間有効求人数」欄は、当月までの各月平均値で計上

※ハローワークインターネットサービスの機能拡充に伴う令和3年9月以降の数値の取り扱いについては、表紙の※を参照。

3 年齢別職業紹介状況

(単位:人、%)

項目		7年10月	6年10月	7年度		6年度	
				増減比	4月～当月	4月～当月	増減比
千 歳 所 計	新規求職申込件数	528	548	▲ 3.6	3,979	4,082	▲ 2.5
	44歳以下	201	248	▲ 19.0	1,573	1,751	▲ 10.2
	45歳以上	327	300	9.0	2,406	2,331	3.2
	(うち55歳以上)	218	193	13.0	1,637	1,578	3.7
	月間有効求職者数	3,050	2,858	6.7	21,515	21,555	▲ 0.2
	44歳以下	1,301	1,268	2.6	8,924	9,366	▲ 4.7
	45歳以上	1,749	1,590	10.0	12,591	12,189	3.3
	(うち55歳以上)	1,131	1,034	9.4	8,307	8,053	3.2
	紹介件数	293	339	▲ 13.6	2,050	2,367	▲ 13.4
	44歳以下	97	159	▲ 39.0	839	988	▲ 15.1
	45歳以上	196	180	8.9	1,211	1,379	▲ 12.2
	(うち55歳以上)	115	101	13.9	730	738	▲ 1.1
	就職件数	121	120	0.8	811	891	▲ 9.0
	44歳以下	52	54	▲ 3.7	332	387	▲ 14.2
	45歳以上	69	66	4.5	479	504	▲ 5.0
	(うち55歳以上)	47	42	11.9	302	288	4.9
千 歳	月間有効求人数	2,831	2,839	▲ 0.3	19,226	18,009	6.8
	44歳以下	1,706	1,714	▲ 0.5	11,634	10,898	6.8
	45歳以上	1,125	1,125	0.0	7,592	7,111	6.8
	(うち55歳以上)	597	597	0.0	3,989	3,738	6.7
	新規求職申込件数	495	502	▲ 1.4	3,611	3,697	▲ 2.3
	44歳以下	189	231	▲ 18.2	1,449	1,634	▲ 11.3
	45歳以上	306	271	12.9	2,162	2,063	4.8
	(うち55歳以上)	201	170	18.2	1,456	1,376	5.8
	月間有効求職者数	2,775	2,566	8.1	19,263	19,281	▲ 0.1
	44歳以下	1,210	1,166	3.8	8,220	8,660	▲ 5.1
	45歳以上	1,565	1,400	11.8	11,043	10,621	4.0
	(うち55歳以上)	997	899	10.9	7,156	6,892	3.8
	紹介件数	282	307	▲ 8.1	1,897	2,212	▲ 14.2
	44歳以下	94	146	▲ 35.6	789	939	▲ 16.0
	45歳以上	188	161	16.8	1,108	1,273	▲ 13.0
	(うち55歳以上)	112	92	21.7	672	673	▲ 0.1
夕 張	就職件数	112	108	3.7	718	812	▲ 11.6
	44歳以下	49	51	▲ 3.9	293	366	▲ 19.9
	45歳以上	63	57	10.5	425	446	▲ 4.7
	(うち55歳以上)	44	37	18.9	269	256	5.1
	月間有効求人数	2,464	2,420	1.8	16,495	15,314	7.7
	44歳以下	1,477	1,455	1.5	9,941	9,237	7.6
	45歳以上	987	965	2.3	6,554	6,077	7.8
	(うち55歳以上)	522	513	1.8	3,438	3,203	7.3
	新規求職申込件数	33	46	▲ 28.3	368	385	▲ 4.4
	44歳以下	12	17	▲ 29.4	124	117	6.0
	45歳以上	21	29	▲ 27.6	244	268	▲ 9.0
	(うち55歳以上)	17	23	▲ 26.1	181	202	▲ 10.4
	月間有効求職者数	275	292	▲ 5.8	2,252	2,274	▲ 1.0
	44歳以下	91	102	▲ 10.8	704	706	▲ 0.3
	45歳以上	184	190	▲ 3.2	1,548	1,568	▲ 1.3
	(うち55歳以上)	134	135	▲ 0.7	1,151	1,161	▲ 0.9
張	紹介件数	11	32	▲ 65.6	153	155	▲ 1.3
	44歳以下	3	13	▲ 76.9	50	49	2.0
	45歳以上	8	19	▲ 57.9	103	106	▲ 2.8
	(うち55歳以上)	3	9	▲ 66.7	58	65	▲ 10.8
	就職件数	9	12	▲ 25.0	93	79	17.7
	44歳以下	3	3	0.0	39	21	85.7
	45歳以上	6	9	▲ 33.3	54	58	▲ 6.9
	(うち55歳以上)	3	5	▲ 40.0	33	32	3.1
	月間有効求人数	367	419	▲ 12.4	2,731	2,695	1.3
	44歳以下	229	259	▲ 11.6	1,693	1,661	1.9
	45歳以上	138	160	▲ 13.8	1,038	1,034	0.4
	(うち55歳以上)	75	84	▲ 10.7	551	535	3.0

注1 新規学卒を除きパートを含む

注2 年齢別有効求人数は一定則に基づく計算値(推定)

※ハローワークインターネットサービスの機能拡充に伴う令和3年9月以降の数値の取り扱いについては、表紙の※を参照。

4 新規求職者の状況(常用)

(単位:人、%)

項目		区分		7年10月	6年10月	増減比	7年度 4月～当月	6年度 4月～当月	増減比
千 歳 所 計	計			528	548	▲ 3.6	3,979	4,082	▲ 2.5
	新規求職者〔一般〕			322	340	▲ 5.3	2,497	2,502	▲ 0.2
	在職者			90	111	▲ 18.9	700	744	▲ 5.9
	離職者			214	207	3.4	1,667	1,573	6.0
	事業主都合			45	57	▲ 21.1	359	395	▲ 9.1
	自己都合			161	141	14.2	1,226	1,089	12.6
	定年退職			6	7	▲ 14.3	59	73	▲ 19.2
	自営その他			1	1	0.0	15	9	66.7
	無業者			18	22	▲ 18.2	130	185	▲ 29.7
	新規求職者〔パート〕			206	208	▲ 1.0	1,482	1,580	▲ 6.2
千 歳	計			495	502	▲ 1.4	3,611	3,697	▲ 2.3
	新規求職者〔一般〕			302	309	▲ 2.3	2,271	2,282	▲ 0.5
	在職者			88	109	▲ 19.3	657	711	▲ 7.6
	離職者			200	179	11.7	1,497	1,395	7.3
	事業主都合			43	47	▲ 8.5	304	326	▲ 6.7
	自己都合			150	124	21.0	1,120	983	13.9
	定年退職			5	6	▲ 16.7	53	70	▲ 24.3
	自営その他			1	1	0.0	13	9	44.4
	無業者			14	21	▲ 33.3	117	176	▲ 33.5
	新規求職者〔パート〕			193	193	0.0	1,340	1,415	▲ 5.3
タ 張	計			33	46	▲ 28.3	368	385	▲ 4.4
	新規求職者〔一般〕			20	31	▲ 35.5	226	220	2.7
	在職者			2	2	0.0	43	33	30.3
	離職者			14	28	▲ 50.0	170	178	▲ 4.5
	事業主都合			2	10	▲ 80.0	55	69	▲ 20.3
	自己都合			11	17	▲ 35.3	106	106	0.0
	定年退職			1	1	0.0	6	3	100.0
	自営その他			0	0	－	2	0	－
	無業者			4	1	300.0	13	9	44.4
	新規求職者〔パート〕			13	15	▲ 13.3	142	165	▲ 13.9

注1 新規学卒を除きパートを含む原数値

※ハローワークインターネットサービスの機能拡充に伴う令和3年9月以降の数値の取り扱いについては、表紙の※を参照。

5 産業別・規模別新規求人状況（常用）

千歳所計

（単位：人、％）

項目		7年10月	6年10月		7年度 4月～当月	6年度 4月～当月	
産業別				増減比			増減比
AB 農、林、漁業		11	16	▲ 31.3	125	116	7.8
C 鉱業、採石業、砂利採取業		4	5	▲ 20.0	13	14	▲ 7.1
D 建設業		194	169	14.8	1,248	1,100	13.5
E 製造業		150	146	2.7	890	903	▲ 1.4
09 食品製造業		99	101	▲ 2.0	407	428	▲ 4.9
10 飲料・たばこ・飼料製造業		1	3	▲ 66.7	16	20	▲ 20.0
11 繊維工業		0	1	▲ 100.0	2	4	▲ 50.0
12 木材・木製品製造業(家具を除く)		2	3	▲ 33.3	31	37	▲ 16.2
13 家具・装備品製造業		0	0	－	7	6	16.7
14 パルプ・紙・紙加工品製造業		1	2	▲ 50.0	23	15	53.3
15 印刷・同関連業		3	3	0.0	11	24	▲ 54.2
16 化学工業		4	2	100.0	16	19	▲ 15.8
17 石油製品・石炭製品製造業		1	0	－	5	0	－
18 プラスチック製品製造業		6	2	200.0	39	44	▲ 11.4
19 ゴム製品製造業		0	0	－	4	4	0.0
21 窯業・土石製品製造業		3	3	0.0	58	63	▲ 7.9
22 鉄鋼業		0	0	－	2	0	－
23 非鉄金属製造業		0	0	－	1	4	▲ 75.0
24 金属製品製造業		15	16	▲ 6.3	109	111	▲ 1.8
25 はん用機械器具製造業		1	0	－	10	2	400.0
26 生産用機械器具製造業		7	5	40.0	19	12	58.3
27 業務用機械器具製造業		0	0	－	0	0	－
28 電子部品・デバイス・電子回路製造業		1	0	－	40	37	8.1
29 電気機械器具製造業		0	0	－	8	5	60.0
30 情報通信機械器具製造業		5	3	66.7	19	15	26.7
31 輸送用機械器具製造業		1	1	0.0	46	49	▲ 6.1
20、32 その他の製造業		0	1	▲ 100.0	17	4	325.0
F 電気・ガス・熱供給・水道業		0	2	▲ 100.0	4	6	▲ 33.3
G 情報通信業		4	1	300.0	7	2	250.0
H 運輸業・郵便業		136	94	44.7	607	518	17.2
I 卸売業、小売業		50	69	▲ 27.5	487	533	▲ 8.6
50～55 卸売業		6	11	▲ 45.5	56	75	▲ 25.3
56～61 小売業		44	58	▲ 24.1	431	458	▲ 5.9
J 金融業、保険業		2	0	－	7	6	16.7
K 不動産業、物品賃貸業		16	20	▲ 20.0	158	112	41.1
L 学術研究、専門・技術サービス業		15	9	66.7	84	43	95.3
M 宿泊業、飲食サービス業		43	42	2.4	265	232	14.2
75 宿泊業		30	18	66.7	147	114	28.9
76 飲食店		12	22	▲ 45.5	104	108	▲ 3.7
N 生活関連サービス業、娯楽業		34	37	▲ 8.1	152	142	7.0
O 教育、学習支援業		65	62	4.8	311	219	42.0
P 医療、福祉		205	276	▲ 25.7	1,459	1,585	▲ 7.9
83 医療業		71	120	▲ 40.8	514	640	▲ 19.7
84 保健衛生		0	0	－	0	0	－
85 社会保険・社会福祉・介護事業		134	156	▲ 14.1	945	945	0.0
Q 複合サービス事業		1	3	▲ 66.7	14	17	▲ 17.6
R サービス業(他に分類されないもの)		140	142	▲ 1.4	820	755	8.6
ST 公務・その他		17	9	88.9	89	75	18.7
合 計		1,087	1,102	▲ 1.4	6,740	6,378	5.7
規模別	4人以下	68	54	25.9	378	315	20.0
	5～29人	327	306	6.9	2,070	2,003	3.3
	30～99人	226	281	▲ 19.6	1,452	1,418	2.4
	100～299人	212	155	36.8	1,339	1,034	29.5
	300～499人	48	51	▲ 5.9	342	317	7.9
	500人以上	206	255	▲ 19.2	1,159	1,291	▲ 10.2

注 新規学卒を除きパートを含む

注 令和6年4月以降については令和5年7月改定の「日本標準産業分類」に基づく区分、令和6年3月以前については平成25年10月改定の「日本標準産業分類」に基づく区分により表章したもの。

千歳

(単位:人、%)

項目		7年10月	6年10月		7年度	6年度	
産業別				増減比	4月～当月	4月～当月	増減比
AB	農, 林, 漁業	8	16	▲ 50.0	96	85	12.9
C	鉱業, 採石業, 砂利採取業	0	1	▲ 100.0	1	2	▲ 50.0
D	建設業	182	123	48.0	1,044	906	15.2
E	製造業	120	126	▲ 4.8	726	755	▲ 3.8
	09 食料品製造業	91	93	▲ 2.2	379	397	▲ 4.5
	10 飲料・たばこ・飼料製造業	1	3	▲ 66.7	12	15	▲ 20.0
	11 繊維工業	0	1	▲ 100.0	2	4	▲ 50.0
	12 木材・木製品製造業(家具を除く)	2	2	0.0	30	26	15.4
	13 家具・装備品製造業	0	0	－	5	3	66.7
	14 パルプ・紙・紙加工品製造業	1	2	▲ 50.0	23	14	64.3
	15 印刷・同関連業	3	3	0.0	11	24	▲ 54.2
	16 化学工業	2	2	0.0	8	6	33.3
	17 石油製品・石炭製品製造業	1	0	－	3	0	－
	18 プラスチック製品製造業	5	2	150.0	31	44	▲ 29.5
	19 ゴム製品製造業	0	0	－	0	0	－
	21 窯業・土石製品製造業	0	3	▲ 100.0	33	41	▲ 19.5
	22 鉄鋼業	0	0	－	2	0	－
	23 非鉄金属製造業	0	0	－	1	4	▲ 75.0
	24 金属製品製造業	5	11	▲ 54.5	58	70	▲ 17.1
	25 はん用機械器具製造業	1	0	－	10	2	400.0
	26 生産用機械器具製造業	1	0	－	3	0	－
	27 業務用機械器具製造業	0	0	－	0	0	－
	28 電子部品・デバイス・電子回路製造業	1	0	－	40	37	8.1
	29 電気機械器具製造業	0	0	－	8	5	60.0
	30 情報通信機械器具製造業	5	3	66.7	19	15	26.7
	31 輸送用機械器具製造業	1	1	0.0	46	48	▲ 4.2
	20, 32 その他の製造業	0	0	－	2	0	－
F	電気・ガス・熱供給・水道業	0	2	▲ 100.0	0	4	▲ 100.0
G	情報通信業	4	1	300.0	7	2	250.0
H	運輸業・郵便業	127	81	56.8	559	472	18.4
I	卸売業, 小売業	45	50	▲ 10.0	426	456	▲ 6.6
	50～55 卸売業	4	2	100.0	38	46	▲ 17.4
	56～61 小売業	41	48	▲ 14.6	388	410	▲ 5.4
J	金融業, 保険業	2	0	－	6	4	50.0
K	不動産業, 物品賃貸業	16	20	▲ 20.0	158	110	43.6
L	学術研究, 専門・技術サービス業	15	9	66.7	76	37	105.4
M	宿泊業, 飲食サービス業	37	34	8.8	235	192	22.4
	75 宿泊業	24	18	33.3	129	102	26.5
	76 飲食店	12	14	▲ 14.3	92	80	15.0
N	生活関連サービス業, 娯楽業	34	36	▲ 5.6	152	141	7.8
O	教育, 学習支援業	65	62	4.8	311	218	42.7
P	医療, 福祉	174	231	▲ 24.7	1,233	1,313	▲ 6.1
	83 医療業	67	109	▲ 38.5	473	585	▲ 19.1
	84 保健衛生	0	0	－	0	0	－
	85 社会保険・社会福祉・介護事業	107	122	▲ 12.3	760	728	4.4
Q	複合サービス事業	1	3	▲ 66.7	11	16	▲ 31.3
R	サービス業(他に分類されないもの)	116	134	▲ 13.4	697	672	3.7
ST	公務・その他	7	2	250.0	53	55	▲ 3.6
合 計		953	931	2.4	5,791	5,440	6.5
規模別	4人以下	67	50	34.0	345	272	26.8
	5～29人	295	243	21.4	1,760	1,655	6.3
	30～99人	182	214	▲ 15.0	1,134	1,100	3.1
	100～299人	167	130	28.5	1,131	878	28.8
	300～499人	48	49	▲ 2.0	334	311	7.4
	500人以上	194	245	▲ 20.8	1,087	1,224	▲ 11.2

注 新規学卒を除きパートを含む

注 令和6年4月以降については令和5年7月改定の「日本標準産業分類」に基づく区分、令和6年3月以前については平成25年10月改定の「日本標準産業分類」に基づく区分により表章したもの。

夕張

(単位:人、%)

項目		7年10月	6年10月		7年度	6年度	
産業別				増減比	4月～当月	4月～当月	増減比
AB	農, 林, 漁業	3	0	-	29	31	▲ 6.5
C	鉱業, 採石業, 砂利採取業	4	4	0.0	12	12	0.0
D	建設業	12	46	▲ 73.9	204	194	5.2
E	製造業	30	20	50.0	164	148	10.8
	09 食料品製造業	8	8	0.0	28	31	▲ 9.7
	10 飲料・たばこ・飼料製造業	0	0	-	4	5	▲ 20.0
	11 繊維工業	0	0	-	0	0	-
	12 木材・木製品製造業(家具を除く)	0	1	▲ 100.0	1	11	▲ 90.9
	13 家具・装備品製造業	0	0	-	2	3	▲ 33.3
	14 パルプ・紙・紙加工品製造業	0	0	-	0	1	▲ 100.0
	15 印刷・同関連業	0	0	-	0	0	-
	16 化学工業	2	0	-	8	13	▲ 38.5
	17 石油製品・石炭製品製造業	0	0	-	2	0	-
	18 プラスチック製品製造業	1	0	-	8	0	-
	19 ゴム製品製造業	0	0	-	4	4	0.0
	21 窯業・土石製品製造業	3	0	-	25	22	13.6
	22 鉄鋼業	0	0	-	0	0	-
	23 非鉄金属製造業	0	0	-	0	0	-
	24 金属製品製造業	10	5	100.0	51	41	24.4
	25 はん用機械器具製造業	0	0	-	0	0	-
	26 生産用機械器具製造業	6	5	20.0	16	12	33.3
	27 業務用機械器具製造業	0	0	-	0	0	-
	28 電子部品・デバイス・電子回路製造業	0	0	-	0	0	-
	29 電気機械器具製造業	0	0	-	0	0	-
	30 情報通信機械器具製造業	0	0	-	0	0	-
	31 輸送用機械器具製造業	0	0	-	0	1	▲ 100.0
	20, 32 その他の製造業	0	1	▲ 100.0	15	4	275.0
F	電気・ガス・熱供給・水道業	0	0	-	4	2	100.0
G	情報通信業	0	0	-	0	0	-
H	運輸業・郵便業	9	13	▲ 30.8	48	46	4.3
I	卸売業, 小売業	5	19	▲ 73.7	61	77	▲ 20.8
	50～55 卸売業	2	9	▲ 77.8	18	29	▲ 37.9
	56～61 小売業	3	10	▲ 70.0	43	48	▲ 10.4
J	金融業, 保険業	0	0	-	1	2	▲ 50.0
K	不動産業, 物品賃貸業	0	0	-	0	2	▲ 100.0
L	学術研究, 専門・技術サービス業	0	0	-	8	6	33.3
M	宿泊業, 飲食サービス業	6	8	▲ 25.0	30	40	▲ 25.0
	75 宿泊業	6	0	-	18	12	50.0
	76 飲食店	0	8	▲ 100.0	12	28	▲ 57.1
N	生活関連サービス業, 娯楽業	0	1	▲ 100.0	0	1	▲ 100.0
O	教育, 学習支援業	0	0	-	0	1	▲ 100.0
P	医療, 福祉	31	45	▲ 31.1	226	272	▲ 16.9
	83 医療業	4	11	▲ 63.6	41	55	▲ 25.5
	84 保健衛生	0	0	-	0	0	-
	85 社会保険・社会福祉・介護事業	27	34	▲ 20.6	185	217	▲ 14.7
Q	複合サービス事業	0	0	-	3	1	200.0
R	サービス業(他に分類されないもの)	24	8	200.0	123	83	48.2
ST	公務・その他	10	7	42.9	36	20	80.0
合 計		134	171	▲ 21.6	949	938	1.2
規模別	4人以下	1	4	▲ 75.0	33	43	▲ 23.3
	5～29人	32	63	▲ 49.2	310	348	▲ 10.9
	30～99人	44	67	▲ 34.3	318	318	0.0
	100～299人	45	25	80.0	208	156	33.3
	300～499人	0	2	▲ 100.0	8	6	33.3
	500人以上	12	10	20.0	72	67	7.5

注 新規学卒を除きパートを含む

注 令和6年4月以降については令和5年7月改定の「日本標準産業分類」に基づく区分、令和6年3月以前については平成25年10月改定の「日本標準産業分類」に基づく区分により表章したもの。

6 障害者職業紹介状況

(単位:人、%)

区分 項目		7年10月				6年10月		7年度	6年度	増減比
		計	身体	知的	精神等	計	増減比	4月～当月	4月～当月	
千 歳 所 計	新規求職申込件数	31	1	3	27	42	▲ 26.2	277	286	▲ 3.1
	紹介件数	28	2	4	22	59	▲ 52.5	232	256	▲ 9.4
	就職件数	14	1	1	12	17	▲ 17.6	101	106	▲ 4.7
	新規登録者数	19	0	1	18	12	58.3	150	144	4.2
	【期末現在登録状況】									
	計	2,249	721	556	972	2,023	11.2			
	有効求職者	784	239	109	436	692	13.3			
	就業中の者	1,305	419	402	484	1,206	8.2			
保留中の者	160	63	45	52	125	28.0				
千 歳	新規求職申込件数	28	1	2	25	38	▲ 26.3	243	270	▲ 10.0
	紹介件数	25	2	3	20	48	▲ 47.9	202	225	▲ 10.2
	就職件数	13	1	1	11	16	▲ 18.8	87	96	▲ 9.4
	新規登録者数	17	0	1	16	11	54.5	134	137	▲ 2.2
	【期末現在登録状況】									
	計	1,855	555	434	866	1,649	12.5			
	有効求職者	684	189	96	399	600	14.0			
	就業中の者	1,095	335	328	432	1,004	9.1			
保留中の者	76	31	10	35	45	68.9				
タ 張	新規求職申込件数	3	0	1	2	4	▲ 25.0	34	16	112.5
	紹介件数	3	0	1	2	11	▲ 72.7	30	31	▲ 3.2
	就職件数	1	0	0	1	1	0.0	14	10	40.0
	新規登録者数	2	0	0	2	1	100.0	16	7	128.6
	【期末現在登録状況】									
	計	394	166	122	106	374	5.3			
	有効求職者	100	50	13	37	92	8.7			
	就業中の者	210	84	74	52	202	4.0			
保留中の者	84	32	35	17	80	5.0				

7 雇用保険取扱状況

千歳所計

(単位:人、%、千円)

区分		7年10月	6年10月		7年度	6年度	
項目				増減比	4月～当月	4月～当月	増減比
適 用 状 況	月末現在適用事業所数	2,882	2,883	▲ 0.0			
	月末現在被保険者数	46,629	46,375	0.5			
	一般被保険者	41,207	41,098	0.3			
	高年齢	4,375	4,187	4.5			
	短期雇用特例	1,047	1,090	▲ 3.9			
	被保険者資格取得数	633	676	▲ 6.4	6,779	6,710	1.0
	一般被保険者	574	637	▲ 9.9	5,309	5,187	2.4
	高年齢	42	31	35.5	387	396	▲ 2.3
	短期雇用特例	17	8	112.5	1,083	1,127	▲ 3.9
	被保険者資格喪失数	706	826	▲ 14.5	5,277	5,366	▲ 1.7
	一般被保険者	562	660	▲ 14.8	4,441	4,538	▲ 2.1
	高年齢	92	90	2.2	703	664	5.9
	短期雇用特例	52	76	▲ 31.6	133	164	▲ 18.9
	事業主都合〔一般〕	23	35	▲ 34.3	175	245	▲ 28.6
失 業 給 付 状 況	一般受給資格決定数	191	201	▲ 5.0	1,487	1,533	▲ 3.0
	受給者実人員	913	846	7.9	6,121	6,079	0.7
	支給金額	121,846	115,296	5.7	760,545	731,276	4.0
	高年齢受給資格決定数	64	42	52.4	534	540	▲ 1.1
	受給者数	66	37	78.4	536	532	0.8
	支給金額	15,669	7,899	98.4	125,090	117,998	6.0
	特例受給資格決定数	29	33	▲ 12.1	101	105	▲ 3.8
	受給者数	8	8	0.0	149	154	▲ 3.2
	支給金額	1,591	1,569	1.4	34,381	34,661	▲ 0.8
	再就職手当支給人員	47	53	▲ 11.3	398	399	▲ 0.3
支給金額合計		18,255	20,454	▲ 10.8	166,582	159,447	4.5

注1 一般及び高年齢は短時間労働被保険者を含む

注2 適用事業所数及び被保険者数の年度累計は当月末現在の数値のため省略

千歳

(単位:人、%、千円)

区分		7年10月	6年10月	増減比	7年度 4月～当月	6年度 4月～当月	増減比
項目							
適用状況	月末現在適用事業所数	2,169	2,160	0.4			
	月末現在被保険者数	39,857	39,571	0.7			
	一般被保険者	35,718	35,511	0.6			
	高年齢	3,467	3,338	3.9			
	短期雇用特例	672	722	▲ 6.9			
	被保険者資格取得数	556	613	▲ 9.3	5,783	5,592	3.4
	一般被保険者	513	581	▲ 11.7	4,792	4,571	4.8
	高年齢	33	25	32.0	312	305	2.3
	短期雇用特例	10	7	42.9	679	716	▲ 5.2
	被保険者資格喪失数	593	674	▲ 12.0	4,619	4,614	0.1
失業給付等状況	一般被保険者	498	587	▲ 15.2	3,952	4,011	▲ 1.5
	高年齢	79	76	3.9	593	538	10.2
	短期雇用特例	16	11	45.5	74	65	13.8
	事業主都合〔一般〕	21	33	▲ 36.4	125	205	▲ 39.0
	一般受給資格決定数	174	180	▲ 3.3	1,332	1,360	▲ 2.1
	受給者実人員	824	763	8.0	5,407	5,442	▲ 0.6
	支給金額	107,555	102,894	4.5	669,669	656,193	2.1
	高年齢受給資格決定数	58	36	61.1	457	453	0.9
	受給者数	62	32	93.8	458	442	3.6
	支給金額	14,806	6,793	118.0	107,140	99,421	7.8
	特例受給資格決定数	7	10	▲ 30.0	57	60	▲ 5.0
	受給者数	2	1	100.0	96	103	▲ 6.8
	支給金額	441	237	86.1	22,492	23,752	▲ 5.3
	再就職手当支給人員	39	47	▲ 17.0	359	362	▲ 0.8
	支給金額合計	14,931	17,230	▲ 13.3	150,457	141,978	6.0

夕張

(単位:人、%、千円)

区分		7年10月	6年10月	増減比	7年度 4月～当月	6年度 4月～当月	増減比
項目							
適用状況	月末現在適用事業所数	713	723	▲ 1.4			
	月末現在被保険者数	6,772	6,804	▲ 0.5			
	一般被保険者	5,489	5,587	▲ 1.8			
	高年齢	908	849	6.9			
	短期雇用特例	375	368	1.9			
	被保険者資格取得数	77	63	22.2	996	1,118	▲ 10.9
	一般被保険者	61	56	8.9	517	616	▲ 16.1
	高年齢	9	6	50.0	75	91	▲ 17.6
	短期雇用特例	7	1	600.0	404	411	▲ 1.7
	被保険者資格喪失数	113	152	▲ 25.7	658	752	▲ 12.5
失業給付等状況	一般被保険者	64	73	▲ 12.3	489	527	▲ 7.2
	高年齢	13	14	▲ 7.1	110	126	▲ 12.7
	短期雇用特例	36	65	▲ 44.6	59	99	▲ 40.4
	事業主都合〔一般〕	2	2	0.0	50	40	25.0
	一般受給資格決定数	17	21	▲ 19.0	155	173	▲ 10.4
	受給者実人員	89	83	7.2	714	637	12.1
	支給金額	14,291	12,402	15.2	90,876	75,083	21.0
	高年齢受給資格決定数	6	6	0.0	77	87	▲ 11.5
	受給者数	4	5	▲ 20.0	78	90	▲ 13.3
	支給金額	863	1,106	▲ 22.0	17,950	18,577	▲ 3.4
	特例受給資格決定数	22	23	▲ 4.3	44	45	▲ 2.2
	受給者数	6	7	▲ 14.3	53	51	3.9
	支給金額	1,150	1,332	▲ 13.7	11,889	10,909	9.0
	再就職手当支給人員	8	6	33.3	39	37	5.4
	支給金額合計	3,324	3,224	3.1	16,125	17,469	▲ 7.7

注1 一般及び高年齢は短時間労働被保険者を含む

注2 適用事業所数及び被保険者数の年度累計は当月末現在の数値のため省略