

令和7年10月分 主要業務指標

管内の雇用失業情勢

○ 新規求職者数は、63人で前年同月より▲9人（▲12.5%）減少した。

○ 月間有効求職者数は、307人で前年同月より▲14人（▲4.4%）減少した。

○ 新規求人数は、197人で前年同月より▲8人（▲3.9%）減少した。

新規求人数を主要産業別にみると、

前年同月比で、金融業、小売業で12人（-%）、

その他製造業で6人（-%）、医療、福祉で6人（8.8%）増加した。

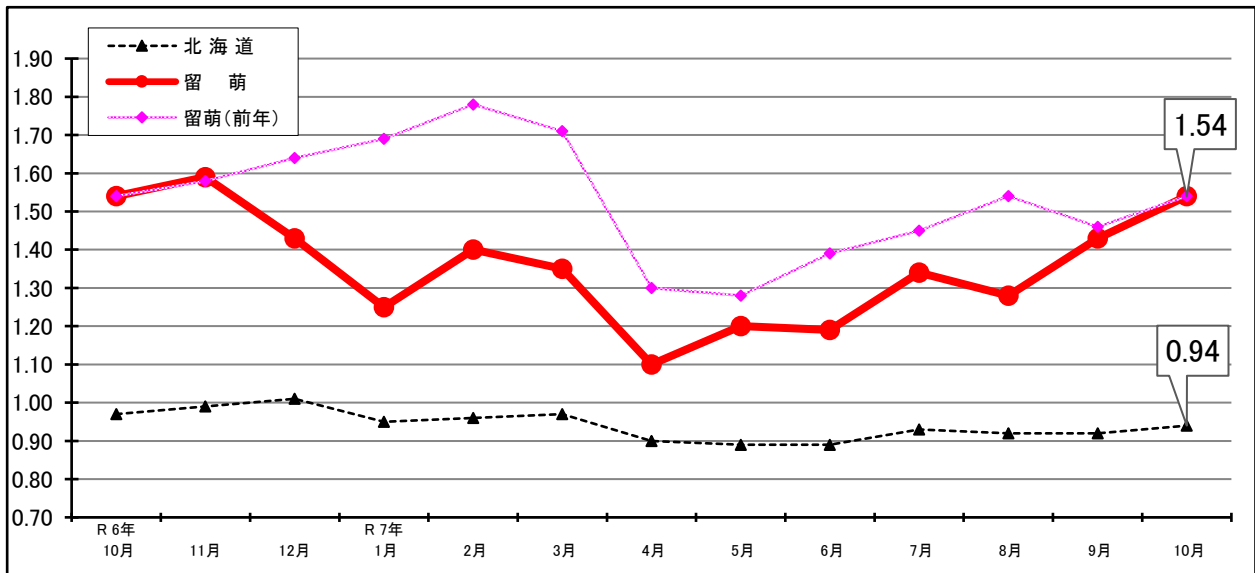
一方、卸売業、小売業で▲16人（▲66.7%）、食料品製造業で▲12人（▲35.3%）、生活関連サービス業、娯楽業で▲4人（▲50.0%）減少した。

○ 月間有効求人数は、474人で前年同月より▲21人（▲4.2%）減少した。

○ 新規求人倍率は、3.13倍で前年同月より0.28ポイント上回った。

○ 月間有効求人倍率は、1.54倍で前年同月と同値であった。

常用有効求人倍率の推移（常用パートを含む）



常用有効求人倍率（常用パートを含む）

年月	R 6年 10月	11月	12月	R 7年 1月	2月	3月	4月	5月	6月	7月	8月	9月	10月
北海道	0.97	0.99	1.01	0.95	0.96	0.97	0.90	0.89	0.89	0.93	0.92	0.92	0.94
留 萌	1.54	1.59	1.43	1.25	1.40	1.35	1.10	1.20	1.19	1.34	1.28	1.43	1.54
留萌(前年)	1.54	1.58	1.64	1.69	1.78	1.71	1.30	1.28	1.39	1.45	1.54	1.46	1.54

*1 新規学卒を除き、常用的パートを含む原数値

*2 ハローワークインターネットサービスの機能拡充に伴い、令和3年9月以降の数値には、ハローワークに来所せず、オンライン上で求職登録した求職者や、求職者がハローワークインターネットサービスの求人に直接応募した就職件数等が含まれている。

業 務 月 報
(令和7年10月分)

一般職業紹介（常用）ハローワーク留萌

区 分 項 目							7年度	6年度	年 度
		10月分	前 年 同月分	前年同 月比(%)	前月分	前月比 (%)	累 計	累 計	対 比 (%)
① 新 規 求 職 者 数		63	72	▲12.5	57	10.5	561	610	▲8.0
	うち雇用保険受給者	20	14	42.9	17	17.6	177	176	0.6
	うち45歳以上の中高年齢者	48	46	4.3	30	60.0	366	413	▲11.4
	うち55歳以上の高齢者	35	32	9.4	20	75.0	255	294	▲13.3
② 月 間 有 効 求 職 者 数		307	321	▲4.4	301	2.0	2,457 ※(351)	2,551 ※(364)	▲3.7
	うち雇用保険受給者	127	128	▲0.8	127	0.0	967	944	2.4
	うち45歳以上の中高年齢者	183	207	▲11.6	172	6.4	1,523	1,617	▲5.8
	うち55歳以上の高齢者	127	126	0.8	115	10.4	1,015	1,022	▲0.7
③ 紹 介 件 数		44	48	▲8.3	36	22.2	368	360	2.2
	うち雇用保険受給者	14	14	0.0	10	40.0	111	109	1.8
	うち45歳以上の中高年齢者	28	18	55.6	16	75.0	237	220	7.7
	うち55歳以上の高齢者	20	9	122.2	11	81.8	138	134	3.0
④ 就 職 件 数		18	27	▲33.3	25	▲28.0	209	224	▲6.7
	うち雇用保険受給者	9	11	▲18.2	7	28.6	71	69	2.9
	うち45歳以上の中高年齢者	9	14	▲35.7	16	▲43.8	131	138	▲5.1
	うち55歳以上の高齢者	6	9	▲33.3	10	▲40.0	82	89	▲7.9
	うち管外就職（道内）	5	4	25.0	5	0.0	39	23	69.6
	うち道外就職	0	1	▲100.0	0	-	1	6	▲83.3
⑤ 新 規 求 人 数		197	205	▲3.9	155	27.1	1,120	1,249	▲10.3
⑥ 月 間 有 効 求 人 数		474	495	▲4.2	430	10.2	3,151 ※(450)	3,603 ※(515)	▲12.5
⑦ 充 足 数		13	25	▲48.0	22	▲40.9	177	209	▲15.3
比 率	紹 介 率（③ ÷ ①）	69.8%	66.7%	3.1P	63.2%	6.6P	65.6%	59.0%	6.6P
	就 職 率（④ ÷ ①）	28.6%	37.5%	▲8.9P	43.9%	▲15.3P	37.3%	36.7%	0.6P
	充 足 率（⑦ ÷ ⑤）	6.6%	12.2%	▲5.6P	14.2%	▲7.6P	15.8%	16.7%	▲0.9P
倍 率	新 規 求 人 倍 率（⑤ ÷ ①）	3.13倍	2.85倍	0.28P	2.72倍	0.41P	2.00倍	2.05倍	▲0.05P
	有 効 求 人 倍 率（⑥ ÷ ②）	1.54倍	1.54倍	0.00P	1.43倍	0.11P	1.28倍	1.41倍	▲0.13P

注1 学卒を除き、常用パートタイムを含む。

注2 ※（ ）は、月平均の数値、 Pは、ポイントを表す。

注3 ハローワークインターネットサービスの機能拡充に伴う令和3年9月以降の数値の取扱いについては、表紙の*2を参照。

新規求人の産業別状況 (令和7年10月分)

常用(学卒を除き、常用パートタイムを含む)

ハローワーク留萌

産業別・規模別	区分	10月分	前年 同月分	前年同 月比(%)	構成比(%)		7年度	6年度	年 度 対 比 (%)	構成比(%)	
					7年度	6年度	累 計	累 計		7年度	6年度
AB 農林漁業(01～04)		0	2	▲ 100.0	0.0%	1.0%	23	18	27.8	2.1%	1.4%
C 鉱業、採石業、砂利採取業(05)		0	0	—	0.0%	0.0%	0	0	—	0.0%	0.0%
D 建設業(06～08)		23	24	▲ 4.2	11.7%	11.7%	107	119	▲ 10.1	9.6%	9.5%
E 製造業(09～32)		32	41	▲ 22.0	16.2%	20.0%	179	134	33.6	16.0%	10.7%
09 食料品製造業		22	34	▲ 35.3	11.2%	16.6%	129	100	29.0	11.5%	8.0%
10 飲料・たばこ・飼料製造業		0	0	—	0.0%	0.0%	2	1	100.0	0.2%	0.1%
12 木材・木製品製造業		0	0	—	0.0%	0.0%	0	0	—	0.0%	0.0%
14 パルプ・紙・紙加工品製造業		0	0	—	0.0%	0.0%	0	0	—	0.0%	0.0%
15 印刷・同関連業		0	0	—	0.0%	0.0%	0	0	—	0.0%	0.0%
18 プラスチック製品製造業		0	0	—	0.0%	0.0%	0	0	—	0.0%	0.0%
21 窯業・土石製品製造業		4	7	▲ 42.9	2.0%	3.4%	17	20	▲ 15.0	1.5%	1.6%
24 金属製品製造業		0	0	—	0.0%	0.0%	0	0	—	0.0%	0.0%
その他の製造業		6	0	—	3.0%	0.0%	31	13	138.5	2.8%	1.0%
F 電気・ガス・熱供給・水道業(33～36)		0	0	—	0.0%	0.0%	5	5	0.0	0.4%	0.4%
G 情報通信業(37～41)		0	1	▲ 100.0	0.0%	0.5%	0	1	▲ 100.0	0.0%	0.1%
H 運輸業、郵便業(42～49)		14	13	7.7	7.1%	6.3%	100	89	12.4	8.9%	7.1%
I 卸売業、小売業(50～61)		8	24	▲ 66.7	4.1%	11.7%	78	98	▲ 20.4	7.0%	7.8%
J 金融業、保険業(62～67)		12	0	—	6.1%	0.0%	43	4	975.0	3.8%	0.3%
K 不動産業、物品賃貸業(68～70)		0	0	—	0.0%	0.0%	0	1	▲ 100.0	0.0%	0.1%
L 学術研究、専門・技術サービス業(71～74)		1	0	—	0.5%	0.0%	11	12	▲ 8.3	1.0%	1.0%
M 宿泊業、飲食サービス業(75～77)		3	4	▲ 25.0	1.5%	2.0%	42	42	0.0	3.8%	3.4%
75 宿泊業		3	2	50.0	1.5%	1.0%	36	32	12.5	3.2%	2.6%
76 飲食店		0	2	▲ 100.0	0.0%	1.0%	6	10	▲ 40.0	0.5%	0.8%
N 生活関連サービス業、娯楽業(78～80)		4	8	▲ 50.0	2.0%	3.9%	22	32	▲ 31.3	2.0%	2.6%
O 教育、学習支援業(81～82)		0	0	—	0.0%	0.0%	2	2	0.0	0.2%	0.2%
P 医療、福祉(83～85)		74	68	8.8	37.6%	33.2%	335	507	▲ 33.9	29.9%	40.6%
Q 複合サービス事業(86～87)		1	1	0.0	0.5%	0.5%	30	20	50.0	2.7%	1.6%
R サービス業(88～96)		13	12	8.3	6.6%	5.9%	103	121	▲ 14.9	9.2%	9.7%
ST 公務、その他(97～99)		12	7	71.4	6.1%	3.4%	40	44	▲ 9.1	3.6%	3.5%
事業 所 規 模 別	～ 4人	11	22	▲ 50.0	5.6%	10.7%	88	117	▲ 24.8	7.9%	9.4%
	5 ～ 29人	121	94	28.7	61.4%	45.9%	642	634	1.3	57.3%	50.8%
	30 ～ 99人	43	28	53.6	21.8%	13.7%	259	276	▲ 6.2	23.1%	22.1%
	100 ～ 299人	22	32	▲ 31.3	11.2%	15.6%	94	154	▲ 39.0	8.4%	12.3%
	300人～	0	29	▲ 100.0	0.0%	14.1%	37	68	▲ 45.6	3.3%	5.4%
合 計		197	205	▲ 3.9			1,120	1,249	▲ 10.3		

(注) 令和5年7月改定の「日本標準産業分類」に基づく区分により表章したもの。

新規求職者の年齢別、職業別状況
(令和7年10月分)

常 用 （学卒を除き、常用パートタイムを含む）ハローワーク留萌

区 分 年齢別、職業別				構成比（％）		7年度	6年度	年 度	構成比（％）	
	10月分	前 年	前年同	7年度	6年度	累 計	累 計	対 比 （％）	7年度	6年度
		同月分	月比（％）							
合 計	63	72	▲12.5			561	610	▲8.0		
19歳以下	0	0	－	0.0%	0.0%	6	7	▲14.3	1.1%	1.1%
20～24歳	4	8	▲50.0	6.3%	11.1%	24	35	▲31.4	4.3%	5.7%
25～29歳	3	2	50.0	4.8%	2.8%	38	37	2.7	6.8%	6.1%
30～34歳	2	2	0.0	3.2%	2.8%	31	30	3.3	5.5%	4.9%
35～39歳	2	6	▲66.7	3.2%	8.3%	43	39	10.3	7.7%	6.4%
40～44歳	4	8	▲50.0	6.3%	11.1%	53	49	8.2	9.4%	8.0%
45～49歳	5	10	▲50.0	7.9%	13.9%	48	59	▲18.6	8.6%	9.7%
50～54歳	8	4	100.0	12.7%	5.6%	63	60	5.0	11.2%	9.8%
55～59歳	12	5	140.0	19.0%	6.9%	50	53	▲5.7	8.9%	8.7%
60～64歳	8	4	100.0	12.7%	5.6%	58	69	▲15.9	10.3%	11.3%
65歳以上	15	23	▲34.8	23.8%	31.9%	147	172	▲14.5	26.2%	28.2%
44歳以下	15	26	▲42.3	23.8%	36.1%	195	197	▲1.0	34.8%	32.3%
45歳以上	48	46	4.3	76.2%	63.9%	366	413	▲11.4	65.2%	67.7%
55歳以上	35	32	9.4	55.6%	44.4%	255	294	▲13.3	45.5%	48.2%
専門的・技術的職業	3	2	50.0	4.8%	2.8%	54	67	▲19.4	9.6%	11.0%
管理的職業	0	0	－	0.0%	0.0%	0	0	－	0.0%	0.0%
事務的職業	16	19	▲15.8	25.4%	26.4%	135	141	▲4.3	24.1%	23.1%
販売の職業	2	2	0.0	3.2%	2.8%	18	32	▲43.8	3.2%	5.2%
サービスの職業	7	11	▲36.4	11.1%	15.3%	66	110	▲40.0	11.8%	18.0%
保安の職業	0	1	▲100.0	0.0%	1.4%	11	18	▲38.9	2.0%	3.0%
農林漁業の職業	0	0	－	0.0%	0.0%	20	8	150.0	3.6%	1.3%
輸送・機械運転の職業	8	6	33.3	12.7%	8.3%	48	45	6.7	8.6%	7.4%
生産工程・建設・採掘・ 運搬・清掃・包装等の職業	13	19	▲31.6	20.6%	26.4%	114	119	▲4.2	20.3%	19.5%
その他の職業	14	12	16.7	22.2%	16.7%	95	70	35.7	16.9%	11.5%

* ハローワークインターネットサービスの機能拡充に伴う令和3年9月以降の数値の取扱いについては、表紙の*2を参照。

* 職業別指標は、平成21年12月改定の「日本標準職業分類」に基づく区分。

新規求職者の態様別状況
(令和7年10月分)

常 用 (学卒を除き、常用パートタイムを含む)

ハローワーク留萌

区 分 項 目	年 齢 階 層 別	10月分	前 年 同月分	前年同 月比(%)	7年度 累 計	6年度 累 計	年度対比 (%)	7年度 構成比	6年度 構成比
計	計	63	72	▲12.5	561	610	▲8.0		
	4 5 歳未満	15	26	▲42.3	195	197	▲1.0		
	4 5 歳以上	48	46	4.3	366	413	▲11.4		
	55歳以上	35	32	9.4	255	294	▲13.3		
在 職 者	計	14	20	▲30.0	85	133	▲36.1	15.2%	21.8%
	4 5 歳未満	6	11	▲45.5	47	65	▲27.7	24.1%	33.0%
	4 5 歳以上	8	9	▲11.1	38	68	▲44.1	10.4%	16.5%
	55歳以上	6	5	20.0	23	38	▲39.5	9.0%	12.9%
事 業 主 都 合	計	11	9	22.2	155	147	5.4	27.6%	24.1%
	4 5 歳未満	1	1	0.0	30	16	87.5	15.4%	8.1%
	4 5 歳以上	10	8	25.0	125	131	▲4.6	34.2%	31.7%
	55歳以上	5	5	0.0	86	98	▲12.2	33.7%	33.3%
自 己 都 合	計	29	33	▲12.1	235	247	▲4.9	41.9%	40.5%
	4 5 歳未満	6	10	▲40.0	91	94	▲3.2	46.7%	47.7%
	4 5 歳以上	23	23	0.0	144	153	▲5.9	39.3%	37.0%
	55歳以上	18	16	12.5	104	111	▲6.3	40.8%	37.8%
無 業 者	計	8	9	▲11.1	66	65	1.5	11.8%	10.7%
	4 5 歳未満	2	3	▲33.3	25	20	25.0	12.8%	10.2%
	4 5 歳以上	6	6	0.0	41	45	▲8.9	11.2%	10.9%
	55歳以上	5	6	▲16.7	24	34	▲29.4	9.4%	11.6%
そ の 他	計	1	1	0.0	20	18	11.1	3.6%	3.0%
	4 5 歳未満	0	1	▲100.0	2	2	0.0	1.0%	1.0%
	4 5 歳以上	1	0	－	18	16	12.5	4.9%	3.9%
	55歳以上	1	0	－	18	13	38.5	7.1%	4.4%

* その他：定年退職者、自営業者

* ハローワークインターネットサービスの機能拡充に伴う令和3年9月以降の数値の取扱いについては、表紙の*2を参照。

労働市場指標

常用(学卒を除き、常用パートタイムを含む)

ハローワーク留萌

年度 月	新規求職者数		新規求人数		新規求人倍率		月間有効求職者数		月間有効求人数		就職件数		有効求人倍率					
	(人)	対前年増減比(%)	(人)	対前年増減比(%)	(倍)	(%)	(人)	(%)	(人)	(%)	(人)	対前年増減比(%)	留萌(倍)	対前年増減比(ポイント)	全道(倍)	対前年増減比(ポイント)	全国(倍)	対前年増減比(ポイント)
29年	1,337	▲2.7	2,720	▲5.3	2.03	▲0.06	5,112	▲6.5	7,717	▲3.5	487	▲20.6	1.51	0.05	1.11	0.07	1.38	0.13
30年	1,380	3.2	2,435	▲10.5	1.76	▲0.27	5,294	3.6	6,930	▲10.2	557	14.4	1.31	▲0.20	1.17	0.06	1.46	0.08
1年	1,340	▲2.9	2,554	4.9	1.91	0.15	5,173	▲2.3	7,127	2.8	509	▲8.6	1.38	0.07	1.19	0.02	1.41	▲0.05
2年	1,071	▲20.1	2,421	▲5.2	2.26	0.35	4,931	▲4.7	6,808	▲4.5	454	▲10.8	1.38	0.00	0.96	▲0.23	1.01	▲0.40
3年	1,085	1.3	2,619	8.2	2.41	0.15	4,779	▲3.1	7,321	7.5	420	▲7.5	1.53	0.15	0.98	0.02	1.05	0.04
4年	1,065	▲1.8	2,837	8.3	2.66	0.25	4,496	▲5.9	8,139	11.2	375	▲10.7	1.81	0.28	1.09	0.11	1.19	0.14
5年	1,016	▲4.6	2,315	▲18.4	2.28	▲0.38	4,309	▲4.2	6,648	▲18.3	387	3.2	1.54	▲0.27	1.00	▲0.09	1.17	▲0.02
4	156	3.3	166	▲23.1	1.06	▲0.37	423	▲14.7	582	▲12.0	47	▲26.6	1.38	0.05	0.97	▲0.03	1.13	0.07
5	105	20.7	156	▲21.6	1.49	▲0.80	417	▲11.3	554	▲16.7	45	32.4	1.33	▲0.08	0.95	▲0.05	1.10	0.04
6	103	21.2	241	▲18.0	2.34	▲1.12	401	▲4.8	541	▲19.5	45	114.3	1.35	▲0.25	0.97	▲0.07	1.12	0.03
7	64	▲11.1	200	▲16.0	3.13	▲0.18	358	▲5.8	565	▲17.8	23	▲17.9	1.58	▲0.23	1.00	▲0.10	1.15	0.00
8	71	2.9	143	▲22.3	2.01	▲0.66	366	▲2.4	556	▲17.9	26	4.0	1.52	▲0.29	1.01	▲0.11	1.17	▲0.01
9	66	▲17.5	252	▲22.7	3.82	▲0.26	362	▲3.2	569	▲21.1	28	0.0	1.57	▲0.36	1.01	▲0.15	1.18	▲0.02
10	83	69.4	209	▲1.9	2.52	▲1.83	360	9.1	555	▲20.1	35	16.7	1.54	▲0.57	1.02	▲0.14	1.19	▲0.04
11	52	▲13.3	120	▲45.0	2.31	▲1.32	326	10.1	516	▲27.0	28	33.3	1.58	▲0.81	1.04	▲0.15	1.20	▲0.07
12	63	▲3.1	208	▲21.5	3.30	▲0.78	313	9.1	513	▲25.0	21	40.0	1.64	▲0.74	1.04	▲0.13	1.23	▲0.08
1	79	▲22.5	200	▲0.5	2.53	0.56	311	▲2.2	525	▲21.2	14	0.0	1.69	▲0.40	1.00	▲0.11	1.21	▲0.08
2	73	▲33.6	195	0.5	2.67	0.91	330	▲5.2	588	▲8.1	31	29.2	1.78	▲0.06	1.00	▲0.08	1.20	▲0.07
3	101	▲25.2	225	▲22.1	2.23	0.09	342	▲14.7	584	▲12.0	44	▲38.0	1.71	0.05	0.99	▲0.06	1.17	▲0.05
6年	1,011	▲0.5	2,012	▲13.1	1.99	▲0.29	4,182	▲2.9	5,887	▲11.4	355	▲8.3	1.41	▲0.13	0.94	▲0.06	1.14	▲0.03
4	164	5.1	169	1.8	1.03	▲0.03	417	▲1.4	544	▲6.5	36	▲23.4	1.30	▲0.08	0.91	▲0.06	1.08	▲0.05
5	100	▲4.8	167	7.1	1.67	0.18	419	0.5	535	▲3.4	41	▲8.9	1.28	▲0.05	0.89	▲0.06	1.05	▲0.05
6	87	▲15.5	215	▲10.8	2.47	0.13	391	▲2.5	543	0.4	34	▲24.4	1.39	0.04	0.88	▲0.09	1.06	▲0.06
7	79	23.4	174	▲13.0	2.20	▲0.93	361	0.8	523	▲7.4	36	56.5	1.45	▲0.13	0.93	▲0.07	1.11	▲0.04
8	37	▲47.9	123	▲14.0	3.32	1.31	317	▲13.4	489	▲12.1	24	▲7.7	1.54	0.02	0.94	▲0.07	1.13	▲0.04
9	71	7.6	196	▲22.2	2.76	▲1.06	325	▲10.2	474	▲16.7	26	▲7.1	1.46	▲0.11	0.97	▲0.04	1.14	▲0.04
10	72	▲13.3	205	▲1.9	2.85	0.33	321	▲10.8	495	▲10.8	27	▲22.9	1.54	0.00	0.97	▲0.05	1.16	▲0.03
11	64	23.1	113	▲5.8	1.77	▲0.54	312	▲4.3	495	▲4.1	21	▲25.0	1.59	0.01	0.99	▲0.05	1.18	▲0.02
12	77	22.2	169	▲18.8	2.19	▲1.11	322	2.9	460	▲10.3	13	▲38.1	1.43	▲0.21	1.01	▲0.03	1.22	▲0.01
1	80	1.3	132	▲34.0	1.65	▲0.88	325	4.5	407	▲22.5	20	42.9	1.25	▲0.44	0.95	▲0.05	1.20	▲0.01
2	81	11.0	185	▲5.1	2.28	▲0.39	328	▲0.6	458	▲22.1	26	▲16.1	1.40	▲0.38	0.96	▲0.04	1.19	▲0.01
3	99	▲2.0	164	▲27.1	1.66	▲0.57	344	0.6	464	▲20.5	51	15.9	1.35	▲0.36	0.97	▲0.02	1.16	▲0.01
7年	561	▲44.5	1,120	▲44.3	2.00	0.01	2,457	▲41.2	3,151	▲46.5	209	▲41.1	1.28	▲0.13				
4	171	4.3	172	1.8	1.01	▲0.02	425	1.9	466	▲14.3	43	19.4	1.10	▲0.20	0.90	▲0.01	1.08	0.00
5	71	▲29.0	157	▲6.0	2.21	0.54	397	▲5.3	476	▲11.0	40	▲2.4	1.20	▲0.08	0.89	0.00	1.05	0.00
6	85	▲2.3	144	▲33.0	1.69	▲0.78	375	▲4.1	448	▲17.5	31	▲8.8	1.19	▲0.20	0.89	0.01	1.05	▲0.01
7	60	▲24.1	164	▲5.7	2.73	0.53	331	▲8.3	445	▲14.9	28	▲22.2	1.34	▲0.11	0.93	0.00	1.09	▲0.02
8	54	45.9	131	6.5	2.43	▲0.89	321	1.3	412	▲15.7	24	0.0	1.28	▲0.26	0.92	▲0.02	1.09	▲0.04
9	57	▲19.7	155	▲20.9	2.72	▲0.04	301	▲7.4	430	▲9.3	25	▲3.8	1.43	▲0.03	0.92	▲0.05	1.10	▲0.04
10	63	▲12.5	197	▲3.9	3.13	0.28	307	▲4.4	474	▲4.2	18	▲33.3	1.54	0.00	0.94	▲0.03		
11																		
12																		
1																		
2																		
3																		

※ 有効求人倍率は原数値で表示。

※2 ハローワークインターネットサービスの機能拡充に伴う令和3年9月以降の数値の取扱いについては、表紙の*2を参照。

雇用保険適用・給付主要項目

(令和7年10月分)

ハローワーク留萌

項目/区分				当月			当月までの累計		
					前年同月	前年同月 対比(%)		前年度累計	前年度累 計対比(%)
適用	事業所	適用事業所数		836	851	▲ 1.8	-	-	-
		設置数		0	1	▲ 100.0	9	12	▲ 25.0
		廃止数		1	0	-	30	19	57.9
	被保険者	一般	被保険者数	6,717	6,867	▲ 2.2	-	-	-
			取得数	48	51	▲ 5.9	682	740	▲ 7.8
			喪失数	60	70	▲ 14.3	666	721	▲ 7.6
			うち事業主都合	7	4	75.0	97	102	▲ 4.9
		高年齢	被保険者数	1,268	1,203	5.4	-	-	-
			取得数	5	2	150.0	81	97	▲ 16.5
			喪失数	15	23	▲ 34.8	140	169	▲ 17.2
		特例	被保険者数	631	671	▲ 6.0	-	-	-
			取得数	13	17	▲ 23.5	602	684	▲ 12.0
			喪失数	24	26	▲ 7.7	119	118	0.8
給付	被保険者種類	一般	受給資格決定数	26	15	73.3	218	207	5.3
			初回受給者	21	17	23.5	200	166	20.5
			受給者実人員	99	91	8.8	-	-	-
			支給金額(千円)	12,425	11,504	8.0	89,850	78,550	14.4
		高年齢	受給資格決定数	4	14	▲ 71.4	94	113	▲ 16.8
			受給者数	5	14	▲ 64.3	92	109	▲ 15.6
			支給金額(千円)	1,020	2,693	▲ 62.1	21,601	23,679	▲ 8.8
		特例	受給資格決定数	14	15	▲ 6.7	120	99	21.2
			受給者数	3	7	▲ 57.1	250	250	0.0
			支給金額(千円)	610	1,378	▲ 55.7	59,432	57,908	2.6

※ 適用事業所数及び被保険者数については、月末現在の数である。