

ハローワーク情報むろらん



令和7年10月内容 《令和7年11月28日(金)発行》

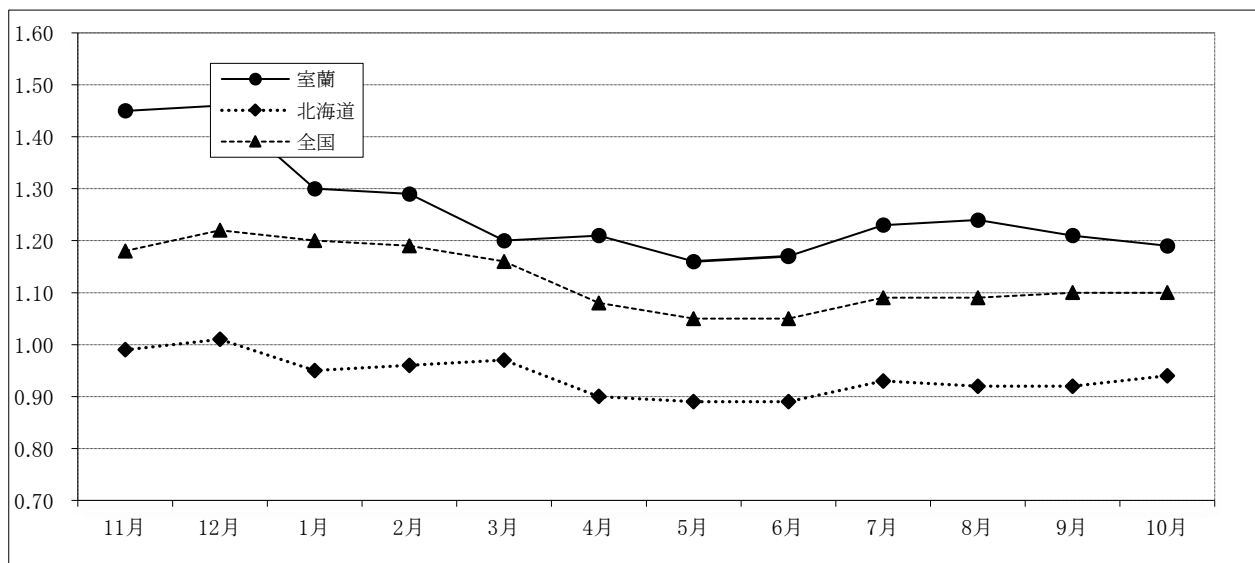
令和7年10月の有効求人倍率は、1.19倍で前年同月(1.43倍)と比べて▲0.24ポイントとなり、6か月連続で前年同月を下回った。
月間有効求職者数は、2,580人(前年同月2,435人)で、6か月連続で前年同月を上回った。
月間有効求人数は、3,063人(前年同月3,476人)となり、2か月連続で前年同月を下回った。

【有効求人倍率の推移(常用)】

(単位:倍)

	R6年 11月	12月	R7年 1月	2月	3月	4月	5月	6月	7月	8月	9月	10月
室 蘭	1.45 (1.36)	1.46 (1.43)	1.30 (1.35)	1.29 (1.24)	1.20 (1.24)	1.21 (1.16)	1.16 (1.19)	1.17 (1.23)	1.23 (1.31)	1.24 (1.30)	1.21 (1.38)	1.19 (1.43)
北海道	0.99 (1.04)	1.01 (1.04)	0.95 (1.00)	0.96 (1.00)	0.97 (0.99)	0.90 (0.91)	0.89 (0.89)	0.89 (0.88)	0.93 (0.93)	0.92 (0.94)	0.92 (0.97)	0.94 (0.97)
全 国	1.18 (1.20)	1.22 (1.23)	1.20 (1.21)	1.19 (1.20)	1.16 (1.17)	1.08 (1.08)	1.05 (1.05)	1.05 (1.06)	1.09 (1.11)	1.09 (1.13)	1.10 (1.14)	1.10 (1.16)

(注) 1. 新規学卒を除き常用的パートを含む原数値 2. 下段の()は前年同月



【完全失業率の推移】

(単位:%)

	R6年 11月	12月	R7年 1月	2月	3月	4月	5月	6月	7月	8月	9月	10月
北海道	2.6 (2.7)		2.6 (2.4)				2.5 (3.0)			3.1 (2.6)		* (2.6)
全 国	2.5 (2.5)	2.4 (2.5)	2.5 (2.4)	2.4 (2.6)	2.5 (2.6)	2.5 (2.6)	2.5 (2.6)	2.5 (2.5)	2.3 (2.7)	2.6 (2.5)	2.6 (2.4)	* (2.5)

(注) 1. 北海道分は原数値、全国分は季節調整値。

〔資料出所:総務省統計局「労働力調査」〕

2.()内は前年同期。

3. 季節調整値は新季節指数により改訂されているため、以前の公表値とは若干異なっている。



ハローワーク室蘭

(室蘭公共職業安定所)

☎ 0143-22-8689

※ハローワークインターネットサービスの機能拡充に伴い、令和3年9月以降の数値には、ハローワークに来所せず、オンライン上で求職登録した求職者数や、求職者がハローワークインターネットサービスの求人に直接応募した「就職件数等」が含まれている。

新規求職申込件数は535人で、前年同月(574人)に比べ▲39人(▲6.8%)減少し、6か月ぶりに前年同月を下回った。
 新規求人数は1,078人で、前年同月(1,318人)に比べ▲240人(▲18.2%)減少し、3か月連続で前年同月を下回った。
 新規求人数に占めるパート求人割合は33.8%で、前年同月に比べ+2.2ポイント上回った。

【職業紹介状況(学卒を除きパートを含む常用)】

(単位:件、人、倍、%、ポイント)

項目	区分	令和7年10月	令和6年10月	対前年 (%)・(P)	令和7年度 4月～当月累計	前年同期	対前年 (%)・(P)
新規求職申込件数		535	574	▲ 6.8	4,135	3,949	4.7
月間有効求職者数		2,580	2,435	6.0	18,912	18,037	4.9
新規求人数		1,078	1,318	▲ 18.2	7,914	8,120	▲ 2.5
月間有効求人数		3,063	3,476	▲ 11.9	22,732	23,075	▲ 1.5
紹介件数		390	365	6.8	2,659	2,450	8.5
就職件数		172	157	9.6	1,160	1,114	4.1
充足数		159	142	12.0	1,086	1,026	5.8
新規求人倍率		2.01	2.30	▲ 0.29	1.91	2.06	▲ 0.15
有効求人倍率		1.19	1.43	▲ 0.24	1.20	1.28	▲ 0.08
就職率		32.1	27.4	4.7	28.1	28.2	▲ 0.1

(注)就職率=就職件数÷新規求職申込件数×100

【パートタイムの職業紹介状況(常用的パート)】

(単位:件、人、%、ポイント)

項目	区分	令和7年10月	令和6年10月	対前年 (%)・(P)	令和7年度 4月～当月累計	前年同期	対前年 (%)・(P)
新規求職申込件数		226	241	▲ 6.2	1,771	1,668	6.2
月間有効求職者数		1,117	1,015	10.0	8,235	7,795	5.6
新規求人数		364	416	▲ 12.5	2,350	2,619	▲ 10.3
月間有効求人数		874	1,083	▲ 19.3	6,453	7,273	▲ 11.3
紹介件数		149	148	0.7	1,080	944	14.4
就職件数		77	63	22.2	495	464	6.7
就職率		34.1	26.1	8.0	28.0	27.8	0.2
全新規求人に占める パート求人の割合		33.8	31.6	2.2	29.7	32.3	▲ 2.6
全月間有効求人に占める パート求人の割合		28.5	31.2	▲ 2.7	28.4	31.5	▲ 3.1

(注)就職率=就職件数÷新規求職申込件数×100

【中高年齢者(45歳以上)の職業紹介状況(学卒除きパートを含む常用)】

(単位:件、人、%)

項目	区分	令和7年10月	令和6年10月	対前年 (%)	令和7年度 4月～当月累計	前年同期	対前年 (%)
新規求職申込件数		356	379	▲ 6.1	2,642	2,447	8.0
55歳以上		243	247	▲ 1.6	1,757	1,615	8.8
65歳以上		124	131	▲ 5.3	854	821	4.0
月間有効求職者数		1,648	1,494	10.3	11,824	10,909	8.4
55歳以上		1,073	941	14.0	7,913	7,070	11.9
65歳以上		383	366	4.6	3,083	3,006	2.6
紹介件数		280	216	29.6	1,668	1,436	16.2
55歳以上		172	117	47.0	1,004	817	22.9
65歳以上		56	38	47.4	378	324	16.7
就職件数		113	92	22.8	698	638	9.4
55歳以上		73	53	37.7	415	373	11.3
65歳以上		32	20	60.0	160	146	9.6

●ハローワークインターネットサービスの機能拡充に伴う令和3年9月以降の数値の取り扱いについては、表紙※を参照。

【各種指標の推移（学卒を除きパートを含む常用）】

（単位：件、人、倍、％、ポイント）

	新規求職申込件数		新規求人数		新規求人倍率		月間有効求職者数		月間有効求人数		有効求人倍率		就職件数		充足数	
	(A)	対前年 (%)	(B)	対前年 (%)	(B/A)	対前年 (P)	(C)	対前年 (%)	(D)	対前年 (%)	(D/C)	対前年 (P)	(E)	対前年 (%)	(F)	対前年 (%)
27年度	10,640	▲ 9.3	16,169	6.2	1.52	0.22	38,917	▲ 8.8	44,025	7.9	1.13	0.17	3,850	▲ 9.5	3,469	▲ 7.7
28年度	9,889	▲ 7.1	16,513	2.1	1.67	0.15	36,028	▲ 7.4	44,938	2.1	1.25	0.12	3,612	▲ 6.2	3,318	▲ 4.4
29年度	9,309	▲ 5.9	17,126	3.7	1.84	0.17	34,886	▲ 3.2	47,565	5.8	1.36	0.11	3,307	▲ 8.4	3,036	▲ 8.5
30年度	8,679	▲ 6.8	17,515	2.3	2.02	0.18	32,291	▲ 7.4	48,900	2.8	1.51	0.15	3,071	▲ 7.1	2,824	▲ 7.0
元年度	8,215	▲ 5.3	16,747	▲ 4.4	2.04	0.02	30,721	▲ 4.9	47,257	▲ 3.4	1.54	0.03	2,883	▲ 6.1	2,651	▲ 6.1
2年度	7,377	▲ 10.2	13,569	▲ 19.0	1.84	▲ 0.20	30,928	0.7	37,765	▲ 20.1	1.22	▲ 0.32	2,302	▲ 20.2	2,135	▲ 19.5
3年度	7,298	▲ 1.1	13,920	2.6	1.91	0.07	32,042	3.6	39,253	3.9	1.23	0.00	2,211	▲ 4.0	2,009	▲ 5.9
4年度	7,657	4.9	16,003	15.0	2.09	0.18	32,374	1.0	45,160	15.0	1.39	0.17	2,280	3.1	2,089	4.0
5年度	7,270	▲ 5.1	14,158	▲ 11.5	1.95	▲ 0.14	32,026	▲ 1.1	40,345	▲ 10.7	1.26	▲ 0.14	2,127	▲ 6.7	1,918	▲ 8.2
4月	849	▲ 1.5	1,308	▲ 12.7	1.54	▲ 0.20	2,886	1.6	3,493	▲ 2.1	1.21	▲ 0.05	212	3.4	196	0.5
5月	673	13.5	1,234	9.1	1.83	▲ 0.08	2,941	5.3	3,519	▲ 2.5	1.20	▲ 0.09	226	21.5	204	19.3
6月	648	▲ 3.7	1,067	▲ 21.1	1.65	▲ 0.36	2,862	2.1	3,337	▲ 11.6	1.17	▲ 0.18	196	▲ 2.0	183	1.1
7月	545	▲ 6.5	1,263	▲ 15.6	2.32	▲ 0.25	2,725	0.9	3,321	▲ 12.5	1.22	▲ 0.19	182	▲ 10.3	169	▲ 7.1
8月	548	▲ 14.0	1,116	▲ 2.1	2.04	0.25	2,692	▲ 1.7	3,273	▲ 13.8	1.22	▲ 0.17	142	▲ 23.7	129	▲ 22.3
9月	597	0.2	1,153	▲ 16.8	1.93	▲ 0.39	2,700	▲ 0.8	3,387	▲ 11.3	1.25	▲ 0.15	183	▲ 12.4	162	▲ 11.5
10月	565	▲ 5.0	1,357	▲ 15.3	2.40	▲ 0.29	2,667	▲ 0.8	3,463	▲ 10.7	1.30	▲ 0.14	178	▲ 12.7	150	▲ 20.6
11月	502	▲ 14.8	1,132	▲ 9.9	2.25	0.12	2,553	▲ 0.9	3,465	▲ 13.4	1.36	▲ 0.19	166	▲ 8.3	142	▲ 12.3
12月	436	▲ 12.4	1,054	▲ 21.2	2.42	▲ 0.27	2,364	▲ 4.4	3,371	▲ 15.2	1.43	▲ 0.18	141	▲ 6.6	120	▲ 16.7
1月	574	▲ 13.6	1,101	▲ 19.2	1.92	▲ 0.13	2,363	▲ 7.7	3,179	▲ 15.2	1.35	▲ 0.11	105	▲ 23.4	93	▲ 25.0
2月	704	9.3	1,166	▲ 1.3	1.66	▲ 0.17	2,581	▲ 3.1	3,203	▲ 11.6	1.24	▲ 0.12	145	▲ 3.3	130	▲ 6.5
3月	629	▲ 13.0	1,207	▲ 4.2	1.92	0.18	2,692	▲ 4.4	3,334	▲ 6.5	1.24	▲ 0.03	251	▲ 6.3	240	▲ 5.1
6年度	6,734	▲ 7.4	13,575	▲ 4.1	2.02	0.07	30,094	▲ 6.0	39,186	▲ 2.9	1.30	0.04	1,851	▲ 13.0	1,689	▲ 11.9
4月	913	7.5	1,157	▲ 11.5	1.27	▲ 0.27	2,894	0.3	3,364	▲ 3.7	1.16	▲ 0.05	212	0.0	193	▲ 1.5
5月	548	▲ 18.6	1,126	▲ 8.8	2.05	0.22	2,776	▲ 5.6	3,308	▲ 6.0	1.19	▲ 0.01	162	▲ 28.3	152	▲ 25.5
6月	527	▲ 18.7	1,134	6.3	2.15	0.50	2,671	▲ 6.7	3,274	▲ 1.9	1.23	0.06	162	▲ 17.3	152	▲ 16.9
7月	490	▲ 10.1	1,128	▲ 10.7	2.30	▲ 0.02	2,478	▲ 9.1	3,234	▲ 2.6	1.31	0.09	135	▲ 25.8	126	▲ 25.4
8月	430	▲ 21.5	1,024	▲ 8.2	2.38	0.34	2,414	▲ 10.3	3,149	▲ 3.8	1.30	0.08	141	▲ 0.7	127	▲ 1.6
9月	467	▲ 21.8	1,233	6.9	2.64	0.71	2,369	▲ 12.3	3,270	▲ 3.5	1.38	0.13	145	▲ 20.8	134	▲ 17.3
10月	574	1.6	1,318	▲ 2.9	2.30	▲ 0.10	2,435	▲ 8.7	3,476	0.4	1.43	0.13	157	▲ 11.8	142	▲ 5.3
11月	492	▲ 2.0	1,068	▲ 5.7	2.17	▲ 0.08	2,377	▲ 6.9	3,439	▲ 0.8	1.45	0.09	163	▲ 1.8	148	4.2
12月	416	▲ 4.6	1,031	▲ 2.2	2.48	0.06	2,243	▲ 5.1	3,283	▲ 2.6	1.46	0.03	106	▲ 24.8	91	▲ 24.2
1月	615	7.1	1,077	▲ 2.2	1.75	▲ 0.17	2,356	▲ 0.3	3,060	▲ 3.7	1.30	▲ 0.05	115	9.5	104	11.8
2月	591	▲ 16.1	1,148	▲ 1.5	1.94	0.28	2,439	▲ 5.5	3,150	▲ 1.7	1.29	0.05	128	▲ 11.7	106	▲ 18.5
3月	671	6.7	1,131	▲ 6.3	1.69	▲ 0.23	2,642	▲ 1.9	3,179	▲ 4.6	1.20	▲ 0.04	225	▲ 10.4	214	▲ 10.8
7年度																
4月	864	▲ 5.4	1,269	9.7	1.47	0.20	2,820	▲ 2.6	3,420	1.7	1.21	0.05	184	▲ 13.2	173	▲ 10.4
5月	616	12.4	1,122	▲ 0.4	1.82	▲ 0.23	2,858	3.0	3,329	0.6	1.16	▲ 0.03	187	15.4	170	11.8
6月	560	6.3	1,148	1.2	2.05	▲ 0.10	2,828	5.9	3,312	1.2	1.17	▲ 0.06	177	9.3	164	7.9
7月	523	6.7	1,180	4.6	2.26	▲ 0.04	2,660	7.3	3,265	1.0	1.23	▲ 0.08	147	8.9	133	5.6
8月	485	12.8	1,010	▲ 1.4	2.08	▲ 0.30	2,560	6.0	3,179	1.0	1.24	▲ 0.06	131	▲ 7.1	133	4.7
9月	552	18.2	1,107	▲ 10.2	2.01	▲ 0.63	2,606	10.0	3,164	▲ 3.2	1.21	▲ 0.17	162	11.7	154	14.9
10月	535	▲ 6.8	1,078	▲ 18.2	2.01	▲ 0.29	2,580	6.0	3,063	▲ 11.9	1.19	▲ 0.24	172	9.6	159	12.0
11月																
12月																
1月																
2月																
3月																
4月～当月累計	4,135	4.7	7,914	▲ 2.5	1.91	▲ 0.15	18,912	4.9	22,732	▲ 1.5	1.20	▲ 0.08	1,160	4.1	1,086	5.8
前年同期	3,949		8,120		2.06		18,037		23,075		1.28		1,114		1,026	

●ハローワークインターネットサービスの機能拡充に伴う令和3年9月以降の数値の取り扱いについては、表紙※を参照。

【新規求人数の産業別状況（学卒を除きパートを含む常用）】

（単位：人、％）

産業分類	令和7年10月	令和6年10月	対前年 （％）	令和7年度 累 計	前年同期	対前年 （％）
合 計	1,078	1,318	▲ 18.2	7,914	8,120	▲ 2.5
A, B 農・林・漁業（01～04）	0	1	▲100.0	32	35	▲ 8.6
C 鉱 業（05）	0	0	0.0	0	0	0.0
D 建設業（06～08）	146	229	▲ 36.2	1,353	1,326	2.0
E 製造業（09～32）	114	163	▲ 30.1	953	879	8.4
09・10）食料品製造業	43	51	▲ 15.7	278	256	8.6
22）鉄鋼業	19	34	▲ 44.1	153	173	▲ 11.6
24）金属製品製造業	23	29	▲ 20.7	165	134	23.1
25）はん用機械器具製造業	8	4	100.0	71	52	36.5
26～29）生産・業務・電気機械器具製造、電子部品・デバイス製造	1	4	▲ 75.0	41	34	20.6
31）輸送用機械器具製造業	1	13	▲ 92.3	75	90	▲ 16.7
その他の製造業（11～21、23、30、32）	19	28	▲ 32.1	170	140	21.4
G 情報通信業（37～41）	5	9	▲ 44.4	42	38	10.5
H 運輸業・郵便業（42～49）	65	98	▲ 33.7	492	600	▲ 18.0
I 卸売・小売業（50～61）	63	66	▲ 4.5	456	521	▲ 12.5
J 金融・保険業（62～67）	3	1	200.0	24	21	14.3
M 宿泊業・飲食サービス業（75～77）	84	142	▲ 40.8	710	652	8.9
75）宿泊業	61	99	▲ 38.4	440	337	30.6
N 生活関連サービス業・娯楽業（78～80）	41	47	▲ 12.8	220	313	▲ 29.7
78）洗濯、理・美容、浴場	20	29	▲ 31.0	127	197	▲ 35.5
P 医療・福祉（83～85）	294	333	▲ 11.7	2,100	2,181	▲ 3.7
O, Q 教育学習支援業、複合サービス業（81、82、86、87）	15	18	▲ 16.7	104	118	▲ 11.9
R サービス業（88～96）	171	164	4.3	1,058	1,096	▲ 3.5
88）廃棄物処理業	26	15	73.3	192	169	13.6
89）自動車整備業	9	11	▲ 18.2	86	71	21.1
S, T 公務・分類不能（97～99）	39	17	129.4	180	157	14.6
F, K, L その他	38	30	26.7	190	183	3.8

【新規求職申込件数の年齢別状況（学卒を除きパートを含む常用）】

（単位：件、％）

年 齢	令和7年10月			令和6年10月			対前年（％）		
	計	男	女	計	男	女	計	男	女
合 計	535	238	297	574	243	331	▲ 6.8	▲ 2.1	▲ 10.3
29歳以下	73	31	42	79	36	43	▲ 7.6	▲ 13.9	▲ 2.3
30～44歳	106	29	77	116	41	75	▲ 8.6	▲ 29.3	2.7
45～54歳	113	51	62	132	45	87	▲ 14.4	13.3	▲ 28.7
55～59歳	66	27	39	61	25	36	8.2	8.0	8.3
60～64歳	53	26	27	55	13	42	▲ 3.6	100.0	▲ 35.7
65歳以上	124	74	50	131	83	48	▲ 5.3	▲ 10.8	4.2

年 齢	令和7年度 累計			前年同期			対前年（％）		
	計	男	女	計	男	女	計	男	女
合 計	4,135	1,691	2,439	3,949	1,648	2,299	4.7	2.6	6.1
29歳以下	602	218	382	593	204	388	1.5	6.9	▲ 1.5
30～44歳	891	255	635	909	285	624	▲ 2.0	▲ 10.5	1.8
45～54歳	885	315	568	832	281	551	6.4	12.1	3.1
55～59歳	449	175	274	424	176	248	5.9	▲ 0.6	10.5
60～64歳	454	204	250	370	173	196	22.7	17.9	27.6
65歳以上	854	524	330	821	529	292	4.0	▲ 0.9	13.0

（注）「性別未指定」の求職について「男」「女」のいずれにも計上せず「計」には計上を行うため、「計」は「男」「女」の合計と一致しないことがある

●ハローワークインターネットサービスの機能拡充に伴う令和3年9月以降の数値の取り扱いについては、表紙※を参照。

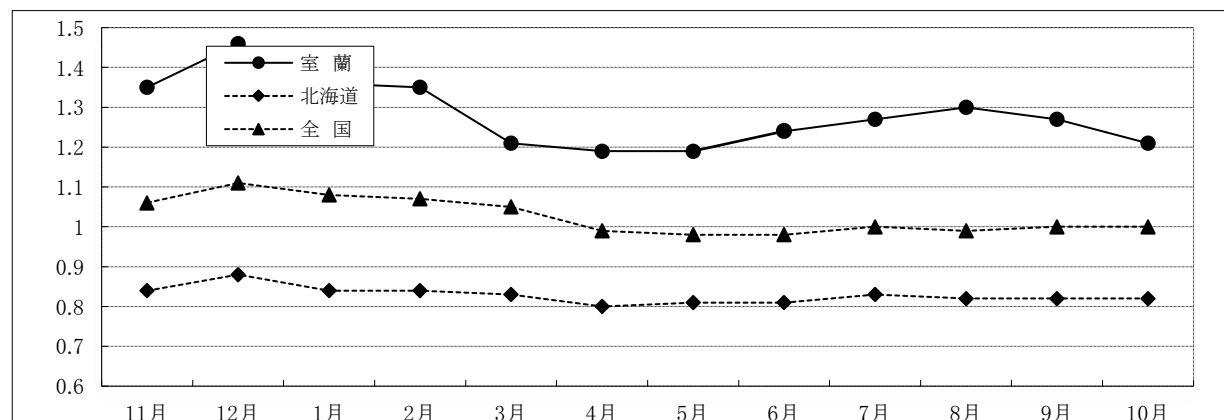
【 正社員の有効求人倍率の推移 】

(単位:倍)

	R6年 11月	12月	R7年 1月	2月	3月	4月	5月	6月	7月	8月	9月	10月
室 蘭	1.35 (1.30)	1.46 (1.38)	1.36 (1.33)	1.35 (1.21)	1.21 (1.18)	1.19 (1.09)	1.19 (1.14)	1.24 (1.21)	1.27 (1.29)	1.30 (1.26)	1.27 (1.31)	1.21 (1.32)
北海道	0.84 (0.84)	0.88 (0.86)	0.84 (0.83)	0.84 (0.82)	0.83 (0.80)	0.80 (0.76)	0.81 (0.76)	0.81 (0.77)	0.83 (0.80)	0.82 (0.80)	0.82 (0.82)	0.82 (0.82)
全 国	1.06 (1.04)	1.11 (1.08)	1.08 (1.05)	1.07 (1.04)	1.05 (1.01)	0.99 (0.96)	0.98 (0.94)	0.98 (0.96)	1.00 (0.99)	0.99 (1.00)	1.00 (1.01)	1.00 (1.03)

(注) 1. 正社員有効求人倍率＝正社員有効求人数÷常用フルタイム有効求職者数。なお、常用フルタイム有効求職者数には正社員以外を希望する者も含まれるため、厳密な意味での正社員有効求人倍率より低い値となる。

2. 下段の()内は前年同月



【 職業別・年齢別月間有効求人・求職状況 (学卒を除きパートを含む常用) 】

(単位:人、倍)

		年齢計	24歳以下	25～34歳	35～44歳	45～54歳	55歳以上
職業計	求 人	3,063	265	537	555	733	973
	求 職	2,580	180	365	387	575	1,073
	求人倍率	1.19	1.47	1.47	1.43	1.27	0.91
管理的職業	求 人	4	1	0	0	0	3
	求 職	4	0	0	0	0	4
	求人倍率	1.00	-	0.00	0.00	0.00	0.75
専門的・技術的職業	求 人	552	33	144	108	124	143
	求 職	319	16	69	53	63	118
	求人倍率	1.73	2.06	2.09	2.04	1.97	1.21
事務的職業	求 人	236	18	54	48	60	56
	求 職	507	31	94	86	126	170
	求人倍率	0.47	0.58	0.57	0.56	0.48	0.33
販売の職業	求 人	148	13	27	31	35	42
	求 職	169	11	23	28	40	67
	求人倍率	0.88	1.18	1.17	1.11	0.88	0.63
サービスの職業	求 人	737	58	92	158	170	259
	求 職	283	19	30	52	60	122
	求人倍率	2.60	3.05	3.07	3.04	2.83	2.12
保安の職業	求 人	92	0	5	5	18	64
	求 職	27	0	1	1	4	21
	求人倍率	3.41	0.00	5.00	5.00	4.50	3.05
農林漁業の職業	求 人	22	3	4	2	3	10
	求 職	33	4	5	3	5	16
	求人倍率	0.67	0.75	0.80	0.67	0.60	0.63
生産工程の職業	求 人	459	99	71	68	109	112
	求 職	118	18	13	13	27	47
	求人倍率	3.89	5.50	5.46	5.23	4.04	2.38
輸送・機械運転の職業	求 人	248	0	10	26	92	120
	求 職	114	0	3	8	33	70
	求人倍率	2.18	0.00	3.33	3.25	2.79	1.71
建設・採掘の職業	求 人	280	53	21	61	52	93
	求 職	36	5	2	6	6	17
	求人倍率	7.78	10.60	10.50	10.17	8.67	5.47
運搬・清掃等の職業	求 人	285	19	32	26	81	127
	求 職	338	19	32	26	94	167
	求人倍率	0.84	1.00	1.00	1.00	0.86	0.76
分類不能の職業	求 人	0	0	0	0	0	0
	求 職	632	57	93	111	117	254
	求人倍率	0.00	0.00	0.00	0.00	0.00	0.00

(注1)就職機会積み上げ方式による集計 (注2)「分類不能の職業」欄の求職者は「希望職種未定(検討中)の者」

(注3)数値については、平成21年12月改訂の「日本標準職業分類」に基づく区分に準ずる。

●ハローワークインターネットサービスの機能拡充に伴う令和3年9月以降の数値の取り扱いについては、表紙※を参照。

【新規求職者の状況（学卒を除きパート含む常用）】

（単位：件、％）

年度・月	新規求職 申込件数	在 職 者			離 職 者			うち事業主都合離職者			うち自己都合離職者			無 業 者		
		構成比	対前年比		構成比	対前年比		構成比	対前年比		構成比	対前年比		構成比	対前年比	
元年度	8,215	2,619	31.9	▲ 1.8	4,652	56.6	▲ 4.6	999	12.2	▲ 9.3	3,364	40.9	▲ 4.7	944	11.5	▲ 16.9
2年度	7,377	2,038	27.6	▲ 22.2	4,587	62.2	▲ 1.4	1,362	18.5	36.3	3,034	41.1	▲ 9.8	752	10.2	▲ 20.3
3年度	7,298	2,142	29.4	5.1	4,383	60.1	▲ 4.4	1,059	14.5	▲ 22.2	3,185	43.6	5.0	773	10.6	2.8
4年度	7,657	2,090	27.3	▲ 2.4	4,761	62.2	8.6	1,184	15.5	11.8	3,376	44.1	6.0	806	10.5	4.3
5年度	7,270	1,983	27.3	▲ 5.1	4,548	62.6	▲ 4.5	1,083	14.9	▲ 8.5	3,243	44.6	▲ 3.9	739	10.2	▲ 8.3
6年度	6,734	1,814	26.9	▲ 8.5	4,235	62.9	▲ 6.9	1,073	15.9	▲ 0.9	2,982	44.3	▲ 8.0	685	10.2	▲ 7.3
4月	913	150	16.4	▲ 4.5	678	74.3	12.1	219	24.0	28.8	422	46.2	5.5	85	9.3	▲ 2.3
5月	548	117	21.4	▲ 23.5	366	66.8	▲ 16.6	88	16.1	▲ 15.4	267	48.7	▲ 14.4	65	11.9	▲ 19.8
6月	527	131	24.9	▲ 21.6	344	65.3	▲ 15.9	103	19.5	▲ 14.9	227	43.1	▲ 14.0	52	9.9	▲ 27.8
7月	490	134	27.3	▲ 10.1	313	63.9	▲ 8.7	66	13.5	4.8	239	48.8	▲ 10.5	43	8.8	▲ 18.9
8月	430	134	31.2	▲ 10.1	242	56.3	▲ 30.3	41	9.5	▲ 37.9	193	44.9	▲ 26.1	54	12.6	3.8
9月	467	132	28.3	▲ 32.7	287	61.5	▲ 16.1	43	9.2	▲ 31.7	234	50.1	▲ 12.0	48	10.3	▲ 18.6
10月	574	165	28.7	26.0	357	62.2	▲ 4.0	87	15.2	▲ 5.4	257	44.8	▲ 2.7	52	9.1	▲ 16.1
11月	492	155	31.5	25.0	282	57.3	▲ 13.5	74	15.0	34.5	187	38.0	▲ 25.5	55	11.2	5.8
12月	416	118	28.4	▲ 9.2	261	62.7	▲ 2.6	71	17.1	0.0	181	43.5	▲ 3.2	37	8.9	▲ 2.6
1月	615	160	26.0	▲ 9.1	398	64.7	10.6	107	17.4	23.0	272	44.2	3.4	57	9.3	50.0
2月	591	201	34.0	▲ 15.2	331	56.0	▲ 16.0	78	13.2	▲ 28.4	240	40.6	▲ 9.8	59	10.0	▲ 19.2
3月	671	217	32.3	1.4	376	56.0	9.6	96	14.3	17.1	263	39.2	8.7	78	11.6	8.3
7年度																
4月	864	154	17.8	2.7	644	74.5	▲ 5.0	209	24.2	▲ 4.6	393	45.5	▲ 6.9	66	7.6	▲ 22.4
5月	616	133	21.6	13.7	413	67.0	12.8	106	17.2	20.5	289	46.9	8.2	70	11.4	7.7
6月	560	152	27.1	16.0	349	62.3	1.5	99	17.7	▲ 3.9	239	42.7	5.3	59	10.5	13.5
7月	523	120	22.9	▲ 10.4	363	69.4	16.0	74	14.1	12.1	268	51.2	12.1	40	7.6	▲ 7.0
8月	485	129	26.6	▲ 3.7	310	63.9	28.1	71	14.6	73.2	225	46.4	16.6	46	9.5	▲ 14.8
9月	552	145	26.3	9.8	358	64.9	24.7	77	13.9	79.1	264	47.8	12.8	49	8.9	2.1
10月	535	140	26.2	▲ 15.2	346	64.7	▲ 3.1	91	17.0	4.6	242	45.2	▲ 5.8	49	9.2	▲ 5.8
11月																
12月																
1月																
2月																
3月																

【雇用保険適用事業所及び一般被保険者の推移】

（単位：人、％）

年度・月	適用事業所数		一般被保険者数		資格喪失者数		うち事業主都合離職者数		構成比
		対前年比		対前年比		対前年比		対前年比	
元年度	3,164	▲ 0.8	40,103	▲ 0.3	5,483	▲ 3.7	319	▲ 12.6	5.8
2年度	3,164	0.0	39,637	▲ 1.2	5,276	▲ 3.8	428	34.2	8.1
3年度	3,159	▲ 0.1	38,919	▲ 1.8	5,062	▲ 4.1	297	▲ 30.6	5.9
4年度	3,153	▲ 0.2	38,003	▲ 2.4	5,130	1.3	366	23.2	7.1
5年度	3,135	▲ 0.6	37,467	▲ 1.4	4,887	▲ 4.7	333	▲ 9.0	6.8
6年度	3,086	▲ 1.6	36,867	▲ 1.6	4,769	▲ 2.4	413	24.0	8.7
4月	3,111	▲ 1.3	36,961	▲ 1.2	980	▲ 5.7	102	175.7	10.4
5月	3,111	▲ 1.4	37,274	▲ 1.2	314	▲ 14.2	10	▲ 72.2	3.2
6月	3,106	▲ 1.4	37,227	▲ 1.3	312	▲ 2.8	39	18.2	12.5
7月	3,105	▲ 1.4	37,158	▲ 1.5	383	▲ 1.5	20	42.9	5.2
8月	3,103	▲ 1.5	37,026	▲ 1.6	349	8.0	50	138.1	14.3
9月	3,077	▲ 1.8	36,952	▲ 1.7	340	▲ 1.7	10	▲ 63.0	2.9
10月	3,078	▲ 1.6	36,906	▲ 1.7	400	5.3	46	53.3	11.5
11月	3,073	▲ 1.9	36,872	▲ 1.7	284	▲ 8.7	13	▲ 23.5	4.6
12月	3,073	▲ 1.6	36,718	▲ 1.9	319	14.7	14	▲ 53.3	4.4
1月	3,064	▲ 1.8	36,520	▲ 1.8	390	▲ 11.4	39	77.3	10.0
2月	3,065	▲ 1.6	36,441	▲ 1.8	353	0.0	35	▲ 7.9	9.9
3月	3,062	▲ 1.5	36,353	▲ 1.8	345	1.2	35	25.0	10.1
7年度									
4月	3,065	▲ 1.5	36,372	▲ 1.6	966	▲ 1.4	117	14.7	12.1
5月	3,063	▲ 1.5	36,653	▲ 1.7	390	24.2	40	300.0	10.3
6月	3,059	▲ 1.5	36,661	▲ 1.5	290	▲ 7.1	18	▲ 53.8	6.2
7月	3,053	▲ 1.7	36,592	▲ 1.5	369	▲ 3.7	20	0.0	5.4
8月	3,047	▲ 1.8	36,450	▲ 1.6	400	14.6	18	▲ 64.0	4.5
9月	3,033	▲ 1.4	36,447	▲ 1.4	338	▲ 0.6	22	120.0	6.5
10月	3,024	▲ 1.8	36,324	▲ 1.6	414	3.5	15	▲ 67.4	3.6
11月									
12月									
1月									
2月									
3月									

（注）適用事業所数及び一般被保険者数の年度計は各月の平均

●ハローワークインターネットサービスの機能拡充に伴う令和3年9月以降の数値の取り扱いについては、表紙※を参照。

【雇用保険業務取扱状況】

(適用関係)

(単位:所、人、%)

		令和7年10月	令和6年10月	対前年 (%)	令和7年度 4月～当月累計	前年同期	対前年 (%)
適用事業所数		3,024	3,078	▲ 1.8			
被保険者数合計		41,510	42,088	▲ 1.4			
一般	被保険者数	36,324	36,906	▲ 1.6			
	資格取得数	333	397	▲ 16.1	3,496	3,378	3.5
	資格喪失数	414	400	3.5	3,167	3,078	2.9
高年齢	被保険者数	4,657	4,601	1.2			
	資格取得者数	36	45	▲ 20.0	281	304	▲ 7.6
	資格喪失者数	84	110	▲ 23.6	673	713	▲ 5.6
短期特例	被保険者数	529	581	▲ 9.0			
	資格取得者数	7	20	▲ 65.0	492	532	▲ 7.5
	資格喪失者数	22	17	29.4	58	63	▲ 7.9

(給付関係)

(単位:件、人、円、%)

		令和7年10月	令和6年10月	対前年 (%)	令和7年度 4月～当月累計	前年同期	対前年 (%)
一般	受給資格決定件数	143	143	0.0	1,213	1,073	13.0
	受給者実人員(基本手当)	750	562	33.5	5,131	4,223	21.5
	基本手当基本分	730	540	35.2	5,020	4,101	22.4
	基本手当支給総額(円)	95,986,380	80,657,332	19.0	602,302,296	519,387,317	16.0
	基本手当基本分(円)	92,455,412	77,383,845	19.5	582,717,522	499,083,174	16.8
	一般支給総金額(円)	96,679,175	81,686,066	18.4	606,783,282	527,061,925	15.1
高年齢	受給資格決定件数	60	75	▲ 20.0	492	503	▲ 2.2
	受給者数	47	52	▲ 9.6	478	485	▲ 1.4
	支給金額(円)	11,631,960	11,657,940	▲ 0.2	110,779,944	109,029,861	1.6
短期特例	受給資格決定件数	9	10	▲ 10.0	52	69	▲ 24.6
	受給者数	0	4	▲ 100.0	67	97	▲ 30.9
	支給金額(円)	0	785,520	▲ 100.0	14,207,247	18,768,700	▲ 24.3
支給金額計		108,311,135	94,129,526	15.1	731,770,473	654,860,486	11.7
再就職手当	支給人員	39	31	25.8	351	305	15.1
	支給金額(円)	15,788,478	11,890,184	32.8	155,383,991	129,878,118	19.6

【障害者の職業紹介状況】

(単位:件、人、%)

	令和7年10月	令和6年10月	対前年 (%)	令和7年度 4月～当月累計	前年同期	対前年 (%)
新規求職申込件数	34	25	36.0	274	227	20.7
期末有効求職者数	385	337	14.2	2,615	2,527	3.5
就職者数	17	12	41.7	91	81	12.3

【 室蘭所(本所)の職業紹介状況 (学卒を除きパートを含む常用) 】 《管轄: 室蘭市、登別市》

新規求職申込件数は430人で、前年同月(473人)に比べ▲43人(▲9.1%)減少した。
 新規求人数は774人で、前年同月(932人)に比べ▲158人(▲17.0%)減少した。
 新規求人数に占めるパート求人の割合は33.7%で、前年同月に比べ+3.4ポイント上回った。

(単位: 件、人、倍、%、ポイント)

区 分 項 目	令和7年10月	令和6年10月	対前年 (%)・(P)	令和7年度 4月～当月累計	前年同期	対前年 (%)・(P)
新規求職申込件数	430	473	▲ 9.1	3,264	3,177	2.7
月間有効求職者数	2,011	1,921	4.7	14,746	13,952	5.7
新規求人数	774	932	▲ 17.0	5,503	5,661	▲ 2.8
月間有効求人数	2,124	2,396	▲ 11.4	15,647	15,988	▲ 2.1
紹介件数	313	305	2.6	2,086	1,946	7.2
就職件数	131	118	11.0	884	853	3.6
充足数	118	107	10.3	819	778	5.3
新規求人倍率	1.80	1.97	▲ 0.17	1.69	1.78	▲ 0.09
有効求人倍率	1.06	1.25	▲ 0.19	1.06	1.15	▲ 0.09
就職率	30.5	24.9	5.6	27.1	26.8	0.3

(注) 就職率=就職件数÷新規求職申込件数×100

【 パートタイムの職業紹介状況 (常用的パート) 】

(単位: 件、人、%、ポイント)

区 分 項 目	令和7年10月	令和6年10月	対前年 (%)・(P)	令和7年度 4月～当月累計	前年同期	対前年 (%)・(P)
新規求職申込件数	186	201	▲ 7.5	1,399	1,354	3.3
月間有効求職者数	866	792	9.3	6,336	5,950	6.5
新規求人数	261	282	▲ 7.4	1,622	1,805	▲ 10.1
月間有効求人数	617	743	▲ 17.0	4,359	4,958	▲ 12.1
紹介件数	117	129	▲ 9.3	860	788	9.1
就職件数	58	50	16.0	383	375	2.1
就職率	31.2	24.9	6.3	27.4	27.7	▲ 0.3
全新規求人に占めるパート 求人の割合	33.7	30.3	3.4	29.5	31.9	▲ 2.4
全月間有効求人に占める パート求人の割合	29.0	31.0	▲ 2.0	27.9	31.0	▲ 3.1

(注) 就職率=就職件数÷新規求職申込件数×100

【 新規求人数の産業別状況 (学卒を除きパートを含む常用) 】

(単位: 人、%)

産業分類	令和7年10月	令和6年10月	対前年(%)	令和7年度 4月～当月累計	前年同期	対前年(%)
合 計	774	932	▲ 17.0	5,503	5,661	▲ 2.8
A, B 農・林・漁業 (01～04)	0	1	▲ 100.0	3	6	▲ 50.0
C 鉱 業 (05)	0	0	0.0	0	0	0.0
D 建設業 (06～08)	116	185	▲ 37.3	1,119	1,074	4.2
E 製造業 (09～32)	79	121	▲ 34.7	724	655	10.5
09・10) 食料品製造業	8	9	▲ 11.1	79	45	75.6
22) 鉄鋼業	19	34	▲ 44.1	153	173	▲ 11.6
24) 金属製品製造業	23	29	▲ 20.7	165	134	23.1
25) はん用機械器具製造業	8	4	100.0	60	52	15.4
26～29) 生産・業務・電気機械器具製造、電子部品・デバイス製造	1	4	▲ 75.0	27	28	▲ 3.6
31) 輸送用機械器具製造業	1	13	▲ 92.3	75	90	▲ 16.7
その他の製造業(11～21、23、30、32)	19	28	▲ 32.1	165	133	24.1
G 情報通信業 (37～41)	5	9	▲ 44.4	42	38	10.5
H 運輸業・郵便業 (42～49)	43	74	▲ 41.9	371	470	▲ 21.1
I 卸売・小売業 (50～61)	55	53	3.8	325	359	▲ 9.5
J 金融・保険業 (62～67)	3	1	200.0	18	15	20.0
M 宿泊業・飲食サービス業 (75～77)	27	63	▲ 57.1	242	288	▲ 16.0
75) 宿泊業	15	42	▲ 64.3	162	182	▲ 11.0
N 生活関連サービス業・娯楽業 (78～80)	29	18	61.1	134	138	▲ 2.9
78) 洗濯、理・美容、浴場	13	10	30.0	76	83	▲ 8.4
P 医療・福祉 (83～85)	190	204	▲ 6.9	1,240	1,259	▲ 1.5
O, Q 教育学習支援業、複合サービス業 (81, 82, 86, 87)	10	18	▲ 44.4	69	89	▲ 22.5
R サービス業 (88～96)	154	142	8.5	904	976	▲ 7.4
88) 廃棄物処理業	25	11	127.3	162	151	7.3
89) 自動車整備業	7	7	0.0	64	50	28.0
S, T 公務・分類不能 (97～99)	30	13	130.8	147	127	15.7
F, K, L その他	33	30	10.0	165	167	▲ 1.2

●ハローワークインターネットサービスの機能拡充に伴う令和3年9月以降の数値の取り扱いについては、表紙※を参照。

【伊達分室の職業紹介状況（学卒を除きパートを含む常用）】 《管轄：伊達市、洞爺湖町、豊浦町、壮瞥町》

新規求職申込件数は105人で、前年同月（101人）に比べ+4人（+4.0%）増加した。
 新規求人数は304人で、前年同月（386人）に比べ▲82人（▲21.2%）減少した。
 新規求人数に占めるパート求人の割合は33.9%で、前年同月に比べ▲0.8ポイント下回った。

（単位：件、人、倍、%、ポイント）

区 分 項 目	令和7年10月	令和6年10月	対前年 （%）・（P）	令和7年度 4月～当月累計	前年同期	対前年 （%）・（P）
新規求職申込件数	105	101	4.0	871	772	12.8
月間有効求職者数	569	514	10.7	4,166	4,085	2.0
新規求人数	304	386	▲ 21.2	2,411	2,459	▲ 2.0
月間有効求人数	939	1,080	▲ 13.1	7,085	7,087	0.0
紹介件数	77	60	28.3	573	504	13.7
就職件数	41	39	5.1	276	261	5.7
充足数	41	35	17.1	267	248	7.7
新規求人倍率	2.90	3.82	▲ 0.92	2.77	3.19	▲ 0.42
有効求人倍率	1.65	2.10	▲ 0.45	1.70	1.73	▲ 0.03
就職率	39.0	38.6	0.4	31.7	33.8	▲ 2.1

（注）就職率=就職件数÷新規求職申込件数×100

【パートタイムの職業紹介状況（常用的パート）】

（単位：件、人、%、ポイント）

区 分 項 目	令和7年10月	令和6年10月	対前年 （%）・（P）	令和7年度 4月～当月累計	前年同期	対前年 （%）・（P）
新規求職申込件数	40	40	0.0	372	314	18.5
月間有効求職者数	251	223	12.6	1,899	1,845	2.9
新規求人数	103	134	▲ 23.1	728	814	▲ 10.6
月間有効求人数	257	340	▲ 24.4	2,094	2,315	▲ 9.5
紹介件数	32	19	68.4	220	156	41.0
就職件数	19	13	46.2	112	89	25.8
就職率	47.5	32.5	15.0	30.1	28.3	1.8
全新規求人に占めるパート 求人の割合	33.9	34.7	▲ 0.8	30.2	33.1	▲ 2.9
全月間有効求人に占める パート求人の割合	27.4	31.5	▲ 4.1	29.6	32.7	▲ 3.1

（注）就職率=就職件数÷新規求職申込件数×100

【新規求人数の産業別状況（学卒を除きパートを含む常用）】

（単位：人、%）

産業分類	令和7年10月	令和6年10月	対前年（%）	令和7年度 4月～当月累計	前年同期	対前年（%）
合 計	304	386	▲ 21.2	2,411	2,459	▲ 2.0
A, B 農・林・漁業（01～04）	0	0	0.0	29	29	0.0
C 鉱 業（05）	0	0	0.0	0	0	0.0
D 建設業（06～08）	30	44	▲ 31.8	234	252	▲ 7.1
E 製造業（09～32）	35	42	▲ 16.7	229	224	2.2
09・10）食料品製造業	35	42	▲ 16.7	199	211	▲ 5.7
22）鉄鋼業	0	0	0.0	0	0	0.0
24）金属製品製造業	0	0	0.0	0	0	0.0
25）はん用機械器具製造業	0	0	0.0	11	0	－
26～29）生産・業務・電気機械器具製造、電子部品・デバイス製造	0	0	0.0	14	6	133.3
31）輸送用機械器具製造業	0	0	0.0	0	0	0.0
その他の製造業（11～21、23、30、32）	0	0	0.0	5	7	▲ 28.6
G 情報通信業（37～41）	0	0	0.0	0	0	0.0
H 運輸業・郵便業（42～49）	22	24	▲ 8.3	121	130	▲ 6.9
I 卸売・小売業（50～61）	8	13	▲ 38.5	131	162	▲ 19.1
J 金融・保険業（62～67）	0	0	0.0	6	6	0.0
M 宿泊業・飲食サービス業（75～77）	57	79	▲ 27.8	468	364	28.6
75）宿泊業	46	57	▲ 19.3	278	155	79.4
N 生活関連サービス業・娯楽業（78～80）	12	29	▲ 58.6	86	175	▲ 50.9
78）洗濯、理・美容、浴場	7	19	▲ 63.2	51	114	▲ 55.3
P 医療・福祉（83～85）	104	129	▲ 19.4	860	922	▲ 6.7
O, Q 教育学習支援業、複合サービス業（81, 82, 86, 87）	5	0	－	35	29	20.7
R サービス業（88～96）	17	22	▲ 22.7	154	120	28.3
88）廃棄物処理業	1	4	▲ 75.0	30	18	66.7
89）自動車整備業	2	4	▲ 50.0	22	21	4.8
S, T 公務・分類不能（97～99）	9	4	125.0	33	30	10.0
F, K, L その他	5	0	－	25	16	56.3

●ハローワークインターネットサービスの機能拡充に伴う令和3年9月以降の数値の取り扱いについては、表紙※を参照。

《発行》 室蘭公共職業安定所（ハローワーク室蘭）
室蘭市海岸町1丁目20-28
電 話 0143-22-8689
FAX 0143-23-1207



高齢者／障害者の雇用にご理解を・・・

※令和7年11月内容の発行は、令和7年12月26日（金）の予定です。**ハローワークむろらん**