

厚生労働省北海道労働局  
帯広公共職業安定所発表  
令和7年11月28日(金)

帯広公共職業安定所  
所長 蒔田 眞也  
次長 関谷 純  
統括職業指導官 中山 美佐枝  
TEL 0155-23-8296(42#)

## 令和8年3月卒新規高等学校卒業者の職業紹介状況（10月末現在） 【就職内定率 75.9%となり、前年同月（76.7%）より0.8ポイント減少】 【管内求人倍率 2.90倍 となり、前年同月（3.17倍）より0.27ポイント減少】

帯広公共職業安定所（所長 蒔田 眞也）は、令和8年3月新規高等学校卒業者の求人・求職状況を調査し、令和7年10月末現在の状況を取りまとめました。

### 調査結果の概要

（詳細は『令和8年3月卒 新規学校卒業者の職業紹介状況（令和7年10月末現在）』を参照）

- 求職者数 486人(男子260人、女子226人) 前年同月(476人)と比べ2.1%増加(10人)
- 内定者数 369人(男子204人、女子165人) 前年同月(365人)と比べ1.1%増加(4人)
- 内定率 75.9%(男子78.5%、女子73.0%) 前年同月(76.7%)と比べ0.8ポイント減少
  
- 管内求人倍率 2.90倍 前年同月(3.17倍)と比べて0.27ポイント減少
- 管内求人数 1,410人 前年同月(1,511人)と比べ6.7%減少(▲101人)
- \* 産業別では、金融・保険業は30.8%(4人)、宿泊業・飲食サービス業は27.0%(20人)増加した。一方、農業・林業・漁業は▲32.2%(▲29人)、建設業は▲4.7%(▲15人)、生活関連サービス業・娯楽業は▲24.6%(▲15人)、医療、福祉は▲30.6%(▲45人)減少した。
- \* 職業別では、販売従事者は 8.1%(20人)、増加した。一方、サービス職業従事者は▲17.8%(▲46人)、技能工等は▲6.9%(▲36人)減少した。

### 令和8年3月新規高等学校卒業者に係る求人申込開始日及び推薦開始・選考開始・採用内定開始期日

求人申込の受理開始 令和7年6月1日  
推薦開始 令和7年9月5日  
選考開始・採用内定開始 令和7年9月16日

### 令和7年度のハローワークにおける新規高卒者に対する支援について

#### 求人要請

令和7年7月8日に、当所、十勝総合振興局及び十勝教育局等の関係行政機関により、管内の事業主団体に対し「新規学卒者の雇用に関する要請」を実施した。

#### 職業講話

生徒が職業・産業に関する理解を深め、進路選択やキャリア形成等に関し、主体的に考える契機とするため、就職支援ナビゲーターが講師として職業講話を実施している。

#### 就職ガイダンス

就職希望の高校2、3年生を対象に就職への動機付けや職業・企業選択能力の向上を図るガイダンスを実施している。

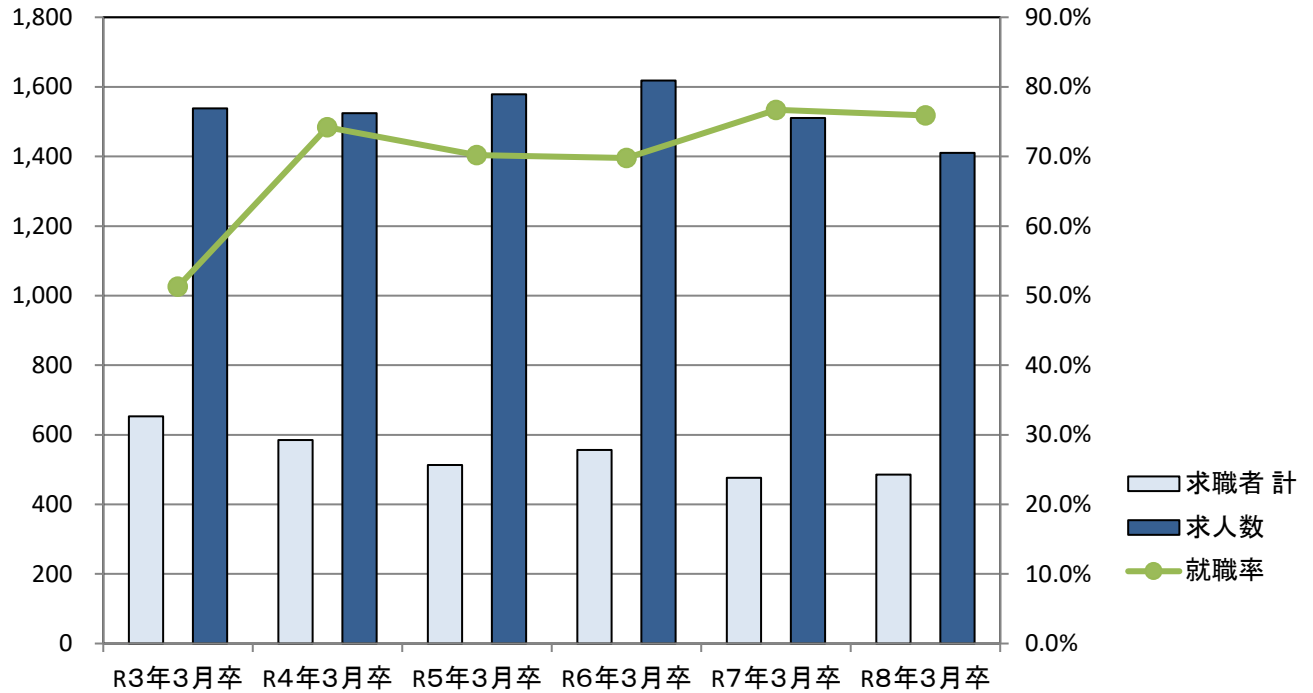
#### 就職面接会

応募機会の拡大と就職内定の促進を目的として、令和7年10月30日(木)に就職面接会を開催した。(会場:ホテルグラントラス帯広。参加生徒11校39人、参加企業30社)

令和8年3月卒

# 新規学校卒業者の職業紹介状況

(令和7年10月末現在)



## 目次

- 1 求人・求職・就職の状況
- 2 産業・職業・規模別求人数
- 3 産業・職業・規模別就職者数
- 4 月別管内求人数・就職数の推移
- 5 各年の職業紹介状況の推移



帯広公共職業安定所

## 新規学校卒業者の求人・求職の状況

(高校)

令和7年10月末現在

	令和8年3月卒			令和7年3月卒			前年比		
	計	男	女	計	男	女	計	男	女
	(人)	(人)	(人)	(人)	(人)	(人)	(%)	(%)	(%)
卒業生数	2,560	1,332	1,228	2,507	1,315	1,192	2.1	1.3	3.0
求職者数	486	260	226	476	267	209	2.1	△ 2.6	8.1
求人数 管内	1,410			1,511			△ 6.7		
内定者数 計	369	204	165	365	213	152	1.1	△ 4.2	8.6
管内	282	136	146	286	155	131	△ 1.4	△ 12.3	11.5
道内	63	48	15	51	37	14	23.5	29.7	7.1
道外	24	20	4	28	21	7	△ 14.3	△ 4.8	△ 42.9
求人倍率(管内)	(倍) 2.90			(倍) 3.17			(ポイント) △ 0.27		
内定率	(%) 75.9	(%) 78.5	(%) 73.0	(%) 76.7	(%) 79.8	(%) 72.7	(ポイント) △ 0.8	(ポイント) △ 1.3	(ポイント) 0.3

(中学)

	令和8年3月卒			令和7年3月卒			前年比		
	計	男	女	計	男	女	計	男	女
	(人)	(人)	(人)	(人)	(人)	(人)	(%)	(%)	(%)
卒業生数	2,741	1,434	1,307	2,786	1,458	1,328	△ 1.6	△ 1.6	△ 1.6
求職者数	1	1	0	0	0	0	0.0	-	-
求人数 管内	0			0			-		
内定者数 計	-	-	-	-	-	-	-	-	-
管内	-	-	-	-	-	-	-	-	-
道内	-	-	-	-	-	-	-	-	-
道外	-	-	-	-	-	-	-	-	-
求人倍率(管内)	(倍) 0.00			(倍) -			(ポイント) -		
内定率	(%) -	(%) -	(%) -	(%) -	(%) -	(%) -	(ポイント) -	(ポイント) -	(ポイント) -

就職者数は、就業地域別の内訳を計上。

求人倍率 = 管内求人数 ÷ 求職者数 (倍)

内定率 = 内定者数 ÷ 求職者数 × 100 (%)

### 新規高等学校卒業者の産業・職業・規模別求人数

令和7年10月末現在

		令和8年3月卒	令和7年3月卒	対前年比(%)	
		管内	管内	管内	
合 計	事業所数	387	426	△ 9.2	
	件 数	689	735	△ 6.3	
	人 数	1410	1,511	△ 6.7	
産 業 別	A~B 農業・林業・漁業	61	90	△ 32.2	
	C 鉱業、採石業、砂利採取業	0	4	-	
	D 建設業	302	317	△ 4.7	
	E 製造業	148	151	△ 2.0	
		9 食料品製造業	89	82	8.5
		10 飲料・たばこ・飼料製造業	5	1	400.0
		11 繊維工業	0	0	-
		12 木材・木製品製造業(家具を除く)	12	12	0.0
		13 家具・装備品製造業	0	0	-
		14 パルプ・紙・紙加工品製造業	8	7	14.3
		15 印刷・同関連業	2	2	0.0
		16 化学工業	3	3	0.0
		17 石油製品・石炭製品製造業	0	0	-
		18 プラスチック製品製造業	0	0	-
		19 ゴム製品製造業	0	0	-
		21 窯業・土石製品製造業	2	5	△ 60.0
		22 鉄鋼業	1	0	-
		23 非鉄金属製造業	0	0	-
		24 金属製品製造業	2	5	△ 60.0
		25 はん用機械器具製造業	0	0	-
		26 生産用機械器具製造業	17	11	54.5
		27 業務用機械器具製造業	0	0	-
		28 電子部品・デバイス・電子回路製造業	0	3	-
		29 電気機械器具製造業	7	17	△ 58.8
		30 情報通信機械器具製造業	0	0	-
		31 輸送用機械器具製造業	0	3	-
		20,32 その他の製造業	0	0	-
		F 電気・ガス・熱供給・水道業	0	0	-
		G 情報通信業	2	2	0.0
		H 運輸業、郵便業	24	25	△ 4.0
		I 卸売業・小売業	423	423	0.0
	50~55 卸売業	66	71	△ 7.0	
	56~61 小売業	357	352	1.4	
	J 金融業、保険業	17	13	30.8	
	K 不動産業、物品賃貸業	69	69	0.0	
	L 学術研究、専門・技術サービス業	26	26	0.0	
	M 宿泊業、飲食サービス業	94	74	27.0	
	75 宿泊業	48	32	50.0	
	76,77 飲食サービス業	46	42	9.5	
	N 生活関連サービス業、娯楽業	46	61	△ 24.6	
	O 教育、学習支援業	2	0	-	
	P 医療、福祉	102	147	△ 30.6	
	Q 複合サービス業	52	58	△ 10.3	
	R サービス業(他に分類されないもの)	41	51	△ 19.6	
	S、T 公務、その他	1	0	-	
合計(人数)		1,410	1,511	△ 6.7	
職 業 別	A、B 専門的、技術的、管理的職業従事者	192	198	△ 3.0	
	C 事務従事者	165	171	△ 3.5	
	D 販売従事者	266	246	8.1	
	E サービス職業従事者	213	259	△ 17.8	
	H I J K技能工等	485	521	△ 6.9	
	製造・製作従事者	314	325	△ 3.4	
	定置機関・建設機械運転	34	32	6.3	
	採掘・建設・労務事務者	127	147	△ 13.6	
	その他	10	17	△ 41.2	
	その他職業従事者	89	116	△ 23.3	
規 模 別	29人以下	626	703	△ 11.0	
	30~99人	461	494	△ 6.7	
	100~299人	177	174	1.7	
	300~499人	39	16	143.8	
	500~999人	89	105	△ 15.2	
	1,000人以上	18	19	△ 5.3	

※「産業別」区分の産業分類は、令和5年7月改定の「日本標準産業分類」に基づく区分。  
 ※「職業別」区分の職業分類は、平成21年12月改定の「日本標準職業分類」に基づく区分。

# 新規高等学校卒業者の産業・職業・規模別就職者数

令和7年10月末現在

	令和8年3月卒			令和7年3月卒			対前年比(%)			
	計	男	女	計	男	女	計	男	女	
合計 人数	369	204	165	365	213	152	1.1	△ 4.2	8.6	
産業別	A～B 農業・林業・漁業	10	5	5	8	6	2	25.0	△ 16.7	150.0
	C 鉱業、採石業、砂利採取業	0	0	0	0	0	0	-	-	-
	D 建設業	68	60	8	73	67	6	△ 6.8	△ 10.4	33.3
	E 製造業	71	51	20	73	53	20	△ 2.7	△ 3.8	0.0
	09 食料品製造業	32	18	14	36	22	14	△ 11.1	△ 18.2	0.0
	10 飲料・たばこ・飼料製造業	3	3	0	2	2	0	50.0	50.0	-
	11 繊維工業	0	0	0	0	0	0	-	-	-
	12 木材・木製品製造業(家具を除く)	1	1	0	1	0	1	0.0	-	-
	13 家具・装備品製造業	0	0	0	0	0	0	-	-	-
	14 パルプ・紙・紙加工品製造業	3	0	3	2	1	1	50.0	-	200.0
	15 印刷・同関連業	2	0	2	0	0	0	-	-	-
	16 化学工業	3	2	1	3	3	0	0.0	△ 33.3	-
	17 石油製品・石炭製品製造業	0	0	0	0	0	0	-	-	-
	18 プラスチック製品製造業	0	0	0	0	0	0	-	-	-
	19 ゴム製品製造業	0	0	0	0	0	0	-	-	-
	21 窯業・土石製品製造業	0	0	0	0	0	0	-	-	-
	22 鉄鋼業	4	4	0	1	1	0	300.0	300.0	-
	23 非鉄金属製造業	1	1	0	2	2	0	△ 50.0	△ 50.0	-
	24 金属製品製造業	0	0	0	0	0	0	-	-	-
	25 はん用機械器具製造業	2	2	0	2	2	0	0.0	0.0	-
	26 生産用機械器具製造業	4	4	0	4	3	1	0.0	33.3	-
	27 業務用機械器具製造業	0	0	0	2	2	0	-	-	-
	28 電子部品・デバイス・電子回路製造業	3	3	0	5	4	1	△ 40.0	△ 25.0	-
	29 電気機械器具製造業	3	3	0	7	5	2	△ 57.1	△ 40.0	-
	30 情報通信機械器具製造業	0	0	0	0	0	0	-	-	-
	31 輸送用機械器具製造業	10	10	0	6	6	0	66.7	66.7	-
	20.32 その他の製造業	0	0	0	0	0	0	-	-	-
	F 電気・ガス・熱供給・水道業	2	2	0	4	4	0	△ 50.0	△ 50.0	-
	G 情報通信業	0	0	0	3	0	3	-	-	-
	H 運輸業、郵便業	11	5	6	13	12	1	△ 15.4	△ 58.3	500.0
	I 卸売業・小売業	87	40	47	91	34	57	△ 4.4	17.6	△ 17.5
50～55 卸売業	25	14	11	22	13	9	13.6	7.7	22.2	
56～61 小売業	62	26	36	69	21	48	△ 10.1	23.8	△ 25.0	
J 金融業、保険業	18	1	17	14	1	13	28.6	0.0	30.8	
K 不動産業、物品賃貸業	5	3	2	3	1	2	66.7	200.0	0.0	
L 学術研究、専門・技術サービス業	12	9	3	11	9	2	9.1	0.0	50.0	
M 宿泊業、飲食サービス業	28	10	18	21	6	15	33.3	66.7	20.0	
75 宿泊業	19	4	15	14	3	11	35.7	33.3	36.4	
76.77 飲食サービス業	9	6	3	7	3	4	28.6	100.0	△ 25.0	
N 生活関連サービス業、娯楽業	10	1	9	10	4	6	0.0	△ 75.0	50.0	
O 教育、学習支援業	0	0	0	1	0	1	-	-	-	
P 医療、福祉	11	2	9	12	4	8	△ 8.3	△ 50.0	12.5	
Q 複合サービス業	25	9	16	13	2	11	92.3	350.0	45.5	
R サービス業(他に分類されないもの)	11	6	5	15	10	5	△ 26.7	△ 40.0	0.0	
S、T 公務、その他	0	0	0	0	0	0	-	-	-	
合計(人数)	369	204	165	365	213	152	1.1	△ 4.2	8.6	
職業別	A、B 専門的、技術的、管理的職業従事者	71	60	11	69	59	10	2.9	1.7	10.0
	C 事務従事者	73	18	55	58	8	50	25.9	125.0	10.0
	D 販売従事者	28	7	21	38	12	26	△ 26.3	△ 41.7	△ 19.2
	E サービス職業従事者	46	13	33	45	16	29	2.2	△ 18.8	13.8
	H I J K 技能工等	137	99	38	144	110	34	△ 4.9	△ 10.0	11.8
	製造・製作従事者	101	71	30	104	72	32	△ 2.9	△ 1.4	△ 6.3
	定置機関・建設機械運転	9	9	0	10	10	0	△ 10.0	△ 10.0	-
	採掘・建設・労務事務者	25	17	8	28	27	1	△ 10.7	△ 37.0	700.0
	その他	2	2	0	2	1	1	0.0	100.0	-
	その他職業従事者	14	7	7	11	8	3	27.3	△ 12.5	133.3
規模別	29人以下	27	14	13	36	26	10	△ 25.0	△ 46.2	30.0
	30～99人	92	53	39	73	47	26	26.0	12.8	50.0
	100～299人	82	48	34	88	50	38	△ 6.8	△ 4.0	△ 10.5
	300～499人	29	12	17	25	11	14	16.0	9.1	21.4
	500～999人	61	30	31	74	31	43	△ 17.6	△ 3.2	△ 27.9
	1,000人以上	78	47	31	69	48	21	13.0	△ 2.1	47.6

※「職業別」区分の職業分類は、平成21年12月改定の「日本標準職業分類」に基づく区分

## 新規高等学校卒業者の月別管内求人数・就職率

令和7年10月末現在

		7月	8月	9月	10月	11月	12月	1月	2月	3月	
令和8年3月卒	求人数(人)	当月	1,235	98	43	34					
		累計	1,235	1,333	1,376	1,410					
	内定者(人)	計			239	369					
		男			135	204					
		女			104	165					
	未内定者(人)	計			270	117					
		男			137	56					
		女			133	61					
	内定率(%)	計			47.0	75.9					
		男			49.6	78.5					
		女			43.9	73.0					
	令和7年3月卒	求人数(人)	当月	1,273	126	73	39	14	16	2	2
累計			1,273	1,399	1,472	1,511	1,525	1,541	1,543	1,545	1,551
内定者(人)		計			223	365	406	435	448	457	458
		男			136	213	235	249	259	266	266
		女			87	152	171	186	189	191	192
未内定者(人)		計			282	111	64	37	24	11	0
		男			149	54	36	22	15	5	0
		女			133	57	28	15	9	6	0
内定率(%)		計			44.2	76.7	86.4	92.2	94.9	97.6	100.0
		男			47.7	79.8	86.7	91.9	94.5	98.2	100.0
		女			39.5	72.7	85.9	92.5	95.5	97.0	100.0
前年比		求人数(%)	当月	△ 3.0	△ 22.2	△ 41.1	△ 12.8				
	累計		△ 3.0	△ 4.7	△ 6.5	△ 6.7					
	内定率(P)	計			2.8	△ 0.8					
		男			1.9	△ 1.3					
		女			4.4	0.3					

## 各年の新規高等学校卒業生職業紹介状況

	R8年3月卒	R7年3月卒	R6年3月卒	R5年3月卒	R4年3月卒	R3年3月卒	R2年3月卒	H31年3月卒	H30年3月卒	H29年3月卒	H28年3月卒
卒業予定者数	2,560	2507	2,433	2,648	2,784	2,790	2,884	2,958	2,971	3,175	2,939
就職(紹介)希望者数	486	458	506	509	552	613	675	692	708	769	784
求人数(管内)	1,410	1,551	1,667	1,660	1,582	1,624	1,737	1,753	1,820	1,521	1,480
就職内定者数	369	458	501	508	552	611	669	687	699	762	769
求人倍率	2.90	3.39	3.29	3.26	2.87	2.65	2.57	2.53	2.57	1.98	1.89
就職内定率	75.9	100.0	99.0	99.8	100.0	99.7	99.1	99.3	98.7	99.1	98.1
就職未定者数	117	0	5	1	0	2	6	5	9	7	15

(最新年は10月末時点の状況。その他の各年は3月末時点の状況)

月別	R8年3月卒		R7年3月卒		R6年3月卒		R5年3月卒		R4年3月卒		R3年3月卒		R2年3月卒		H31年3月卒		H30年3月卒		H29年3月卒		H28年3月卒	
9月	239		223		268		247		317		-		277		302		346		345		315	
	47.0%	270	44.2%	282	45.0%	297	45.4%	291	52.1%	-	-	348	44.3%	452	40.1%	407	45.9%	457	43.0%	494	38.9%	
10月	369		365		388		360		434		335		507		503		529		547		538	
	75.9%	117	76.7%	111	69.8%	153	70.2%	151	74.2%	318	51.3%	189	72.8%	215	70.1%	188	73.8%	255	68.2%	247	68.5%	
11月	-		406		421		423		504		496		589		607		625		669		687	
	-	64	86.4%	104	80.2%	86	83.1%	59	89.5%	139	78.1%	80	88.0%	85	87.7%	77	89.0%	135	83.2%	117	85.4%	
12月	-		435		452		452		531		568		629		639		654		721		723	
	-	37	92.2%	65	87.4%	24	95.0%	13	97.6%	39	93.6%	26	96.0%	48	93.0%	55	92.2%	65	91.7%	78	90.3%	
1月	-		448		470		488		539		592		644		659		679		738		748	
	-	24	94.9%	37	92.7%	9	98.2%	6	98.9%	24	96.1%	19	97.1%	33	95.2%	33	95.4%	40	94.9%	53	93.4%	
2月	-		457		492		506		552		607		669		678		693		755		766	
	-	11	97.6%	21	95.9%	4	99.2%	1	99.8%	5	99.2%	7	99.0%	19	97.3%	16	97.7%	12	98.4%	25	96.8%	
3月	-		458		501		508		552		611		669		687		699		762		769	
	-	0	100.0%	5	99.0%	1	99.8%	0	100.0%	2	99.7%	6	99.1%	5	99.3%	9	98.7%	7	99.1%	15	98.1%	

注 各月とも月末現在の紹介希望者数のうち、上段が就職者数、下段が未就職者数。また、割合は内定率を示す。