

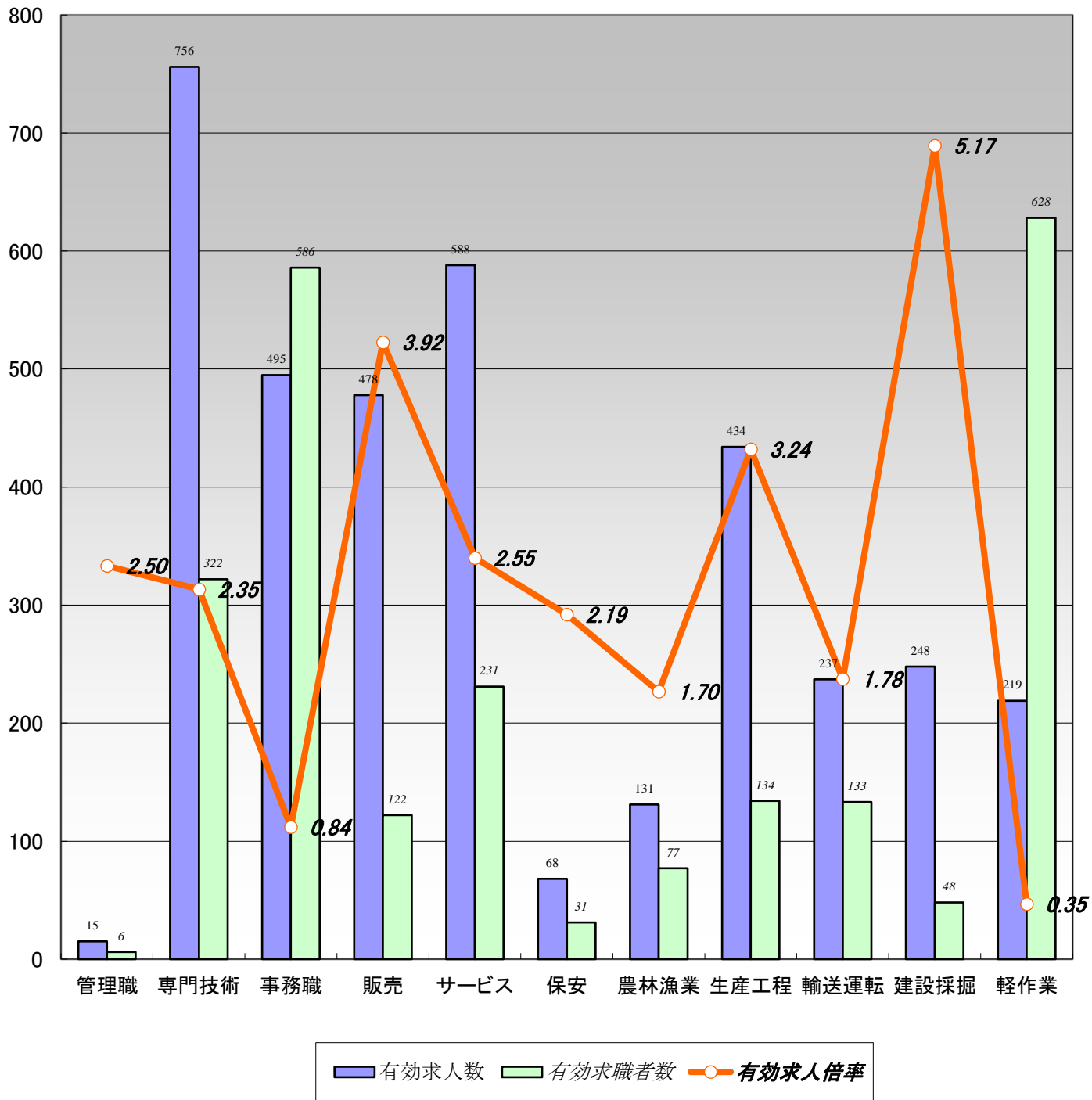
# 【職業別】求人・求職バランスシート(パート除く常用)

ハローワーク帯広  
パート除く常用

〔令和7年10月内容〕

有効求人数  
有効求職者数

有効求人倍率



	職業計	管理職	専門技術	事務職	販売	サービス	保安	農林漁業	生産工程	輸送運転	建設採掘	軽作業
有効求人数	3,669	15	756	495	478	588	68	131	434	237	248	219
有効求職者数	2,926	6	322	586	122	231	31	77	134	133	48	628
有効求人倍率	1.25	2.50	2.35	0.84	3.92	2.55	2.19	1.70	3.24	1.78	5.17	0.35

(注)1.パート、新規学校卒業者を除く常用雇用状況を表示。

2.有効求人倍率は、有効求人数÷有効求職者数で、求職者1人あたりの求人数を表す。

また、分母である有効求職者数が0の場合は、求人倍率が計算できないため、求人数÷1として表示。

3.ハローワークインターネットサービスの機能拡充に伴い、令和3年9月以降の数値には、ハローワークに来所せず、オンライン上で求職登録した求職者数が含まれている。

4.有効求職者数については、分類不能等のものが存在するため、職業計と必ずしも一致しない。

# 【職業別】求人・求職・賃金状況(パート除く常用)

ハローワーク帯広

〔令和7年10月内容〕

(単位:人、倍、円)

	新規求人数	月間 有効求人数	新規求職 申込件数	月間 有効求職者数	有効求人倍率	新規求人賃金	新規求職 希望賃金
職業計	1,393	3,669	530	2,926	1.25	211,597	218,593
管理的職業	8	15	4	6	2.50	238,714	190,000
専門的・技術的職業	274	756	64	322	2.35	229,791	258,545
開発・製造技術者	20	40	4	20	2.00	232,051	242,500
建築・土木・測量技術者	57	187	3	22	8.50	255,264	290,000
情報処理・通信技術者	1	19	7	26	0.73	198,770	480,000
医師、薬剤師等	6	22	1	4	5.50	500,178	0
看護師、保健師等	64	188	19	80	2.35	215,832	235,882
医療技術者、栄養士等	26	83	10	45	1.84	210,688	228,750
保育士、福祉相談員等	72	155	9	68	2.28	205,817	221,250
事務的職業	230	495	102	586	0.84	210,082	196,897
一般事務員	133	309	91	503	0.61	194,388	196,709
会計・経理事務員	15	38	6	44	0.86	209,451	225,000
営業・販売事務員	67	115	1	15	7.67	244,741	0
販売の職業	175	478	18	122	3.92	214,439	211,875
販売店員、訪問販売員	85	218	9	72	3.03	195,793	195,556
保険外交員、サービス外交員	0	3	1	5	0.60	0	0
営業員	90	257	8	45	5.71	228,424	232,857
サービスの職業	234	588	45	231	2.55	198,922	203,158
ホームヘルパー、ケアワーカー	115	273	17	79	3.46	189,482	205,882
看護助手、歯科助手等	29	66	1	10	6.60	178,785	170,000
調理人、調理見習	37	106	13	61	1.74	210,206	206,667
給仕、接客サービス員	40	98	9	45	2.18	219,516	200,000
マンション、駐車場等管理人	2	5	1	5	1.00	227,450	180,000
保安の職業	8	68	6	31	2.19	221,480	191,667
警備員	8	68	6	30	2.27	221,480	191,667
農林漁業の職業	41	131	15	77	1.70	221,547	213,333
生産工程の職業	160	434	23	134	3.24	196,524	195,909
生産機械制御・監視員	5	12	1	7	1.71	198,245	200,000
金属加工、溶接・溶断工	4	28	1	9	3.11	201,693	200,000
その他の製造加工作業員	59	179	14	68	2.63	187,622	176,923
機械組立工	18	25	1	12	2.08	196,186	200,000
整備工・修理工	71	174	4	26	6.69	200,229	245,000
製品検査工	1	5	0	4	1.25	198,660	0
塗装、CADオペレーター	2	11	2	8	1.38	219,600	215,000
輸送、機械運転の職業	110	237	34	133	1.78	216,005	231,379
自動車運転手	69	153	25	99	1.55	212,850	239,091
ボイラー・建設機械運転工	30	62	3	21	2.95	234,230	200,000
建設・採掘の職業	86	248	19	48	5.17	217,529	254,444
型枠大工、とび工	12	57	3	9	6.33	207,000	280,000
大工・左官	10	37	5	10	3.70	212,690	212,500
電気工事、電気配線工	9	30	6	10	3.00	226,339	281,667
建設・土木作業員	55	124	4	18	6.89	218,917	232,500
運搬・清掃・包装の職業	67	219	92	628	0.35	192,675	209,877
運搬、配達、倉庫作業員	28	80	15	85	0.94	201,949	205,455
清掃作業員	10	33	3	22	1.50	189,377	185,000
包装作業員	4	22	1	4	5.50	178,358	200,000
選別作業員、軽作業員	25	84	73	517	0.16	187,128	211,493

注) 1.パート、新規学校卒業者を除く常用雇用状況を表示。

2.職業分類については、「日本標準職業分類」を使用している。

3.分母である有効求職者数が0の場合は、求人倍率が計算できないため、求人数÷1として表示。

4.新規求人賃金は令和7年10月に帯広のハローワークに申し込まれた新規求人の下限賃金の平均額を表示。

5.新規求職希望賃金は令和7年10月に帯広のハローワークに申し込まれた新規求職の希望賃金の平均額を表示。

6.ハローワークインターネットサービスの機能拡充に伴い、令和3年9月以降の数値には、ハローワークに来所せず、オンライン上で求職登録した求職者数が含まれている。

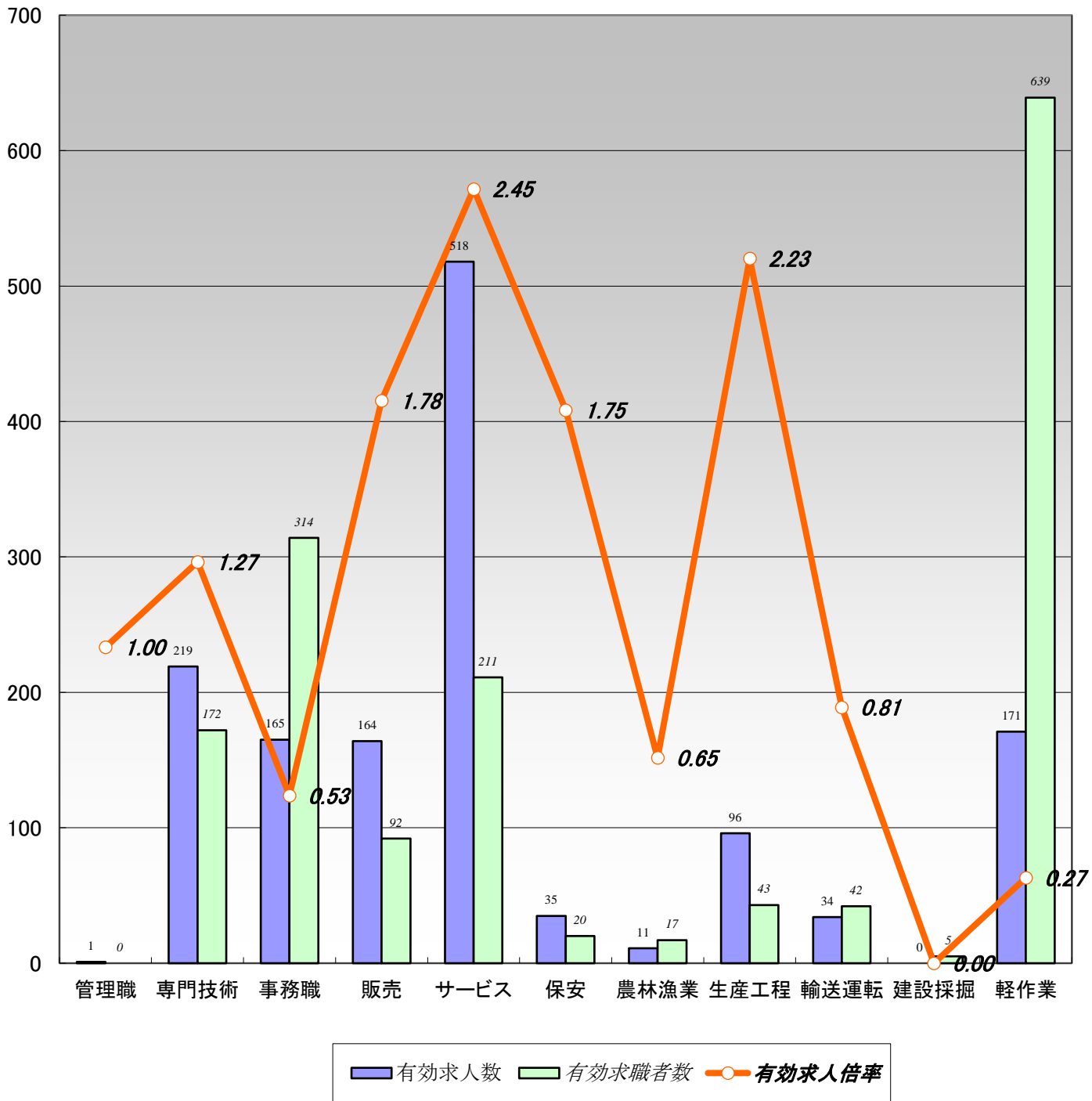
# 【職業別】求人・求職バランスシート(常用パート)

ハローワーク帯広  
常用パート

{令和7年10月内容}

有効求人数  
有効求職者数

{有効求人倍率}



	職業計	管理職	専門技術	事務職	販売	サービス	保安	農林漁業	生産工程	輸送運転	建設採掘	軽作業
有効求人数	1,414	1	219	165	164	518	35	11	96	34	0	171
有効求職者数	2,112	0	172	314	92	211	20	17	43	42	5	639
有効求人倍率	0.67	1.00	1.27	0.53	1.78	2.45	1.75	0.65	2.23	0.81	0.00	0.27

(注)1.新規学校卒業者を除く常用的パート雇用状況を表示。

2.有効求人倍率は、有効求人数÷有効求職者数で、求職者1人あたりの求人数を表す。

また、分母である有効求職者数が0の場合は、求人倍率が計算できないため、求人数÷1として表示。

3.ハローワークインターネットサービスの機能拡充に伴い、令和3年9月以降の数値には、ハローワークに来所せず、オンライン上で求職登録した求職者数が含まれている。

4.有効求職者数については、分類不能等のものが存在するため、職業計と必ずしも一致しない。

# 【職業別】求人・求職・賃金状況(常用パート)

ハローワーク帯広

〔令和7年10月内容〕

(単位:人、倍、円)

	新規求人数	月間 有効求人数	新規求職 申込件数	月間 有効求職者数	有効求人倍率	新規求人賃金	新規求職 希望賃金
職業計	531	1,414	292	2,112	0.67	1,156	1,134
管理的職業	1	1	0	0	1.00	1,240	0
専門的・技術的職業	71	219	32	172	1.27	1,302	1,366
開発・製造技術者	0	0	1	6	0.00	0	1,075
建築・土木・測量技術者	0	0	1	4	0.00	0	1,075
情報処理・通信技術者	0	0	0	9	0.00	0	0
医師、薬剤師等	0	5	1	7	0.71	0	3,000
看護師、保健師等	32	91	19	70	1.30	1,342	1,419
医療技術者、栄養士等	8	23	2	10	2.30	1,346	1,075
保育士、福祉相談員等	22	75	8	52	1.44	1,159	1,090
事務的職業	96	165	41	314	0.53	1,133	1,123
一般事務員	75	128	40	282	0.45	1,143	1,129
会計・経理事務員	2	4	0	16	0.25	1,075	0
営業・販売事務員	1	5	0	2	2.50	1,075	0
販売の職業	42	164	13	92	1.78	1,154	1,081
販売店員、訪問販売員	41	158	13	89	1.78	1,141	1,081
保険外交員、サービス外交員	0	2	0	0	2.00	0	0
営業員	1	4	0	3	1.33	1,500	0
サービスの職業	152	518	29	211	2.45	1,115	1,086
ホームヘルパー、ケアワーカー	62	191	9	64	2.98	1,130	1,079
看護助手、歯科助手等	11	32	1	5	6.40	1,099	1,100
調理人、調理見習	36	97	10	70	1.39	1,112	1,079
給仕、接客サービス員	33	146	5	40	3.65	1,099	1,100
マンション、駐車場等管理人	0	4	1	6	0.67	0	1,075
保安の職業	28	35	2	20	1.75	1,166	1,238
警備員	28	35	2	20	1.75	1,166	1,238
農林漁業の職業	3	11	3	17	0.65	1,118	1,075
生産工程の職業	46	96	4	43	2.23	1,112	1,125
生産機械制御・監視員	0	0	0	0	0.00	0	0
金属加工、溶接・溶断工	0	0	0	2	0.00	0	0
その他の製造加工作業員	43	91	2	36	2.53	1,101	1,088
機械組立工	1	3	0	0	3.00	1,100	0
整備工・修理工	1	1	1	3	0.33	1,100	1,200
製品検査工	1	1	0	0	1.00	1,350	0
塗装、CADオペレーター	0	0	1	2	0.00	0	0
輸送、機械運転の職業	21	34	6	42	0.81	1,146	1,075
自動車運転手	16	23	5	24	0.96	1,165	1,075
ボイラー・建設機械運転工	4	10	1	15	0.67	1,078	1,100
建設・採掘の職業	0	0	0	5	0.00	0	0
型枠大工、とび工	0	0	0	0	0.00	0	0
大工・左官	0	0	0	3	0.00	0	0
電気工事、電気配線工	0	0	0	2	0.00	0	0
建設・土木作業員	0	0	0	0	0.00	0	0
運搬・清掃・包装の職業	71	171	96	639	0.27	1,136	1,105
運搬、配達、倉庫作業員	17	29	9	31	0.94	1,192	1,098
清掃作業員	22	75	14	72	1.04	1,112	1,075
包装作業員	5	12	0	6	2.00	1,113	0
選別作業員、軽作業員	27	55	73	530	0.10	1,145	1,111

注) 1.新規学校卒業者を除く常用的パート雇用状況を表示。

2.職業分類については、「日本標準職業分類」を使用している。

3.分母である有効求職者数が0の場合は、求人倍率が計算できないため、求人数÷1として表示。

4.新規求人賃金は令和7年10月に帯広のハローワークに申し込まれた新規求人の下限賃金の平均額を表示。

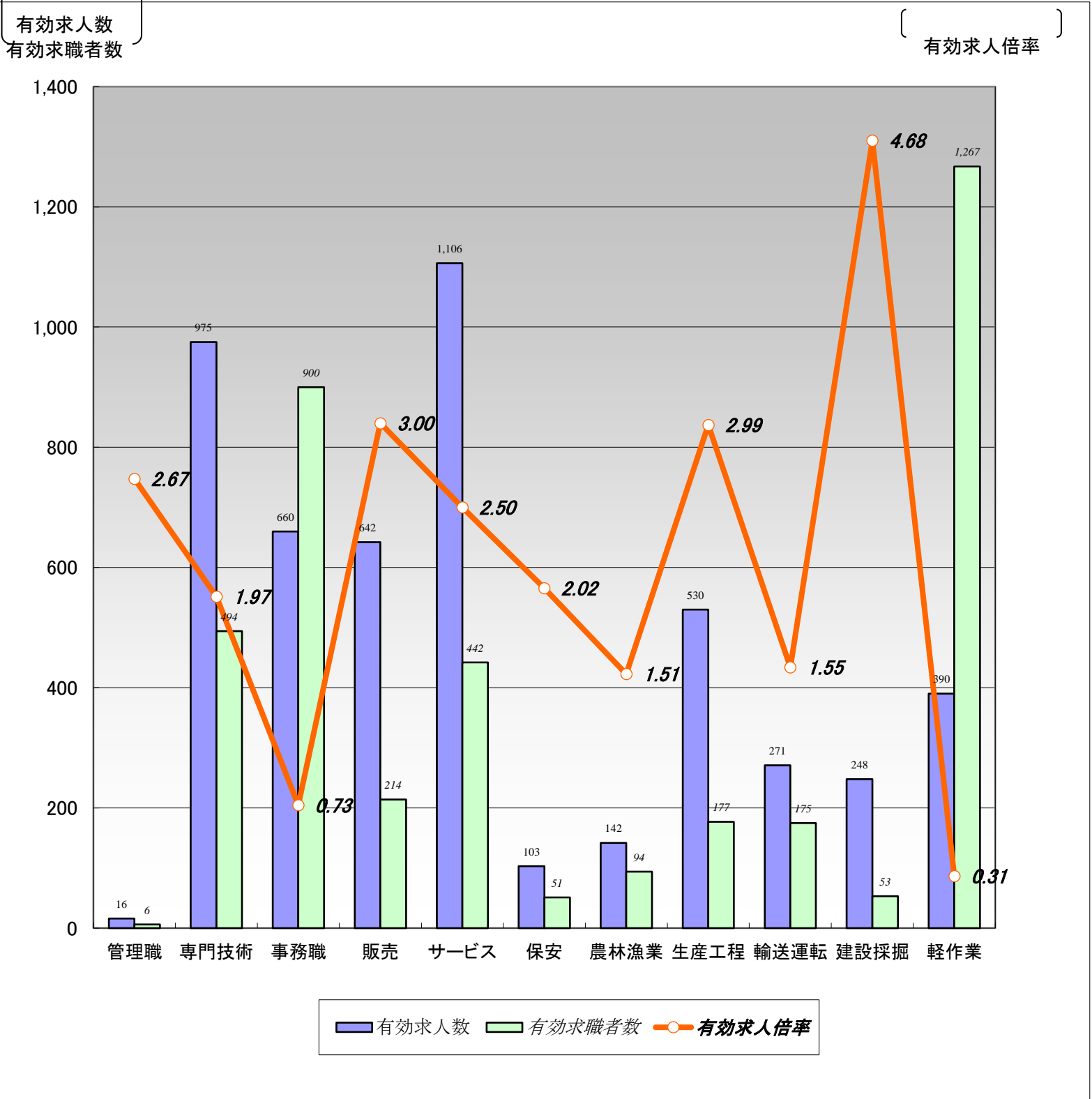
5.新規求職希望賃金は令和7年10月に帯広のハローワークに申し込まれた新規求職の希望賃金の平均額を表示。

6.ハローワークインターネットサービスの機能拡充に伴い、令和3年9月以降の数値には、ハローワークに来所せず、オンライン上で求職登録した求職者数が含まれている。

# 【職業別】求人・求職バランスシート(パート含む常用)

ハローワーク帯広  
パート含む常用

〔令和7年10月内容〕



	職業計	管理職	専門技術	事務職	販売	サービス	保安	農林漁業	生産工程	輸送運転	建設採掘	軽作業
有効求人数	5,083	16	975	660	642	1,106	103	142	530	271	248	390
有効求職者数	5,038	6	494	900	214	442	51	94	177	175	53	1,267
有効求人倍率	1.01	2.67	1.97	0.73	3.00	2.50	2.02	1.51	2.99	1.55	4.68	0.31

(注)1.新規学校卒業者を除くパート含む常用雇用状況を表示。

2.有効求人倍率は、有効求人数÷有効求職者数で、求職者1人あたりの求人数を表す。

また、分母である有効求職者数が0の場合は、求人倍率が計算できないため、求人数÷1として表示。

3.ハローワークインターネットサービスの機能拡充に伴い、令和3年9月以降の数値には、ハローワークに来所せず、オンライン上で求職登録した求職者数が含まれている。

4.有効求職者数については、分類不能等のものが存在するため、職業計と必ずしも一致しない。

# 【職業別】求人・求職・賃金状況(パート含む常用)

ハローワーク帯広

〔令和7年10月内容〕

(単位:人、倍、円)

	月間有効 求人倍率	月間有効 求人数	月間有効 求職者数	一般		パート	
				新規求人賃金	新規求職希望賃金	新規求人賃金	新規求職希望賃金
職業計	1.01	5,083	5,038	211,597	218,593	1,156	1,134
管理的職業	2.67	16	6	238,714	190,000	1,240	0
専門的・技術的職業	1.97	975	494	229,791	258,545	1,302	1,366
開発・製造技術者	1.54	40	26	232,051	242,500	0	1,075
建築・土木・測量技術者	7.19	187	26	255,264	290,000	0	1,075
情報処理・通信技術者	0.54	19	35	198,770	480,000	0	0
医師、薬剤師等	2.45	27	11	500,178	0	0	3,000
看護師、保健師等	1.86	279	150	215,832	235,882	1,342	1,419
医療技術者、栄養士等	1.93	106	55	210,688	228,750	1,346	1,075
保育士、福祉相談員等	1.92	230	120	205,817	221,250	1,159	1,090
事務的職業	0.73	660	900	210,082	196,897	1,133	1,123
一般事務員	0.56	437	785	194,388	196,709	1,143	1,129
会計・経理事務員	0.70	42	60	209,451	225,000	1,075	0
営業・販売事務員	7.06	120	17	244,741	0	1,075	0
販売の職業	3.00	642	214	214,439	211,875	1,154	1,081
販売店員、訪問販売員	2.34	376	161	195,793	195,556	1,141	1,081
保険外交員、サービス外交員	1.00	5	5	0	0	0	0
営業員	5.44	261	48	228,424	232,857	1,500	0
サービスの職業	2.50	1,106	442	198,922	203,158	1,115	1,086
ホームヘルパー、ケアワーカー	3.24	464	143	189,482	205,882	1,130	1,079
看護助手、歯科助手等	6.53	98	15	178,785	170,000	1,099	1,100
調理人、調理見習	1.55	203	131	210,206	206,667	1,112	1,079
給仕、接客サービス員	2.87	244	85	219,516	200,000	1,099	1,100
マンション、駐車場等管理人	0.82	9	11	227,450	180,000	0	1,075
保安の職業	2.02	103	51	221,480	191,667	1,166	1,238
警備員	2.06	103	50	221,480	191,667	1,166	1,238
農林漁業の職業	1.51	142	94	221,547	213,333	1,118	1,075
生産工程の職業	2.99	530	177	196,524	195,909	1,112	1,125
生産機械制御・監視員	1.71	12	7	198,245	200,000	0	0
金属加工、溶接・溶断工	2.55	28	11	201,693	200,000	0	0
その他の製造加工作業員	2.60	270	104	187,622	176,923	1,101	1,088
機械組立工	2.33	28	12	196,186	200,000	1,100	0
整備工・修理工	6.03	175	29	200,229	245,000	1,100	1,200
製品検査工	1.50	6	4	198,660	0	1,350	0
塗装、CADオペレーター	1.10	11	10	219,600	215,000	0	0
輸送、機械運転の職業	1.55	271	175	216,005	231,379	1,146	1,075
自動車運転手	1.43	176	123	212,850	239,091	1,165	1,075
ボイラー・建設機械運転工	2.00	72	36	234,230	200,000	1,078	1,100
建設・採掘の職業	4.68	248	53	217,529	254,444	0	0
型枠大工、とび工	6.33	57	9	207,000	280,000	0	0
大工・左官	2.85	37	13	212,690	212,500	0	0
電気工事、電気配線工	2.50	30	12	226,339	281,667	0	0
建設・土木作業員	6.89	124	18	218,917	232,500	0	0
運搬・清掃・包装の職業	0.31	390	1,267	192,675	209,877	1,136	1,105
運搬、配達、倉庫作業員	0.94	109	116	201,949	205,455	1,192	1,098
清掃作業員	1.15	108	94	189,377	185,000	1,112	1,075
包装作業員	3.40	34	10	178,358	200,000	1,113	0
選別作業員、軽作業員	0.13	139	1,047	187,128	211,493	1,145	1,111

注) 1.新規学校卒業者を除くパート含む常用雇用状況を表示。

2.職業分類については、「日本標準職業分類」を使用している。

3.分母である有効求職者数が0の場合は、求人倍率が計算できないため、求人数÷1として表示。

4.新規求人賃金は令和7年10月に帯広のハローワークに申し込まれた新規求人の下限賃金の平均額を表示。

5.新規求職希望賃金は令和7年10月に帯広のハローワークに申し込まれた新規求職の希望賃金の平均額を表示。

6.ハローワークインターネットサービスの機能拡充に伴い、令和3年9月以降の数値には、ハローワークに来所せず、オンライン上で求職登録した求職者数が含まれている。

# 【雇用形態別・産業別】有効求人人数・新規求人人数・充足状況

[令和7年10月内容]

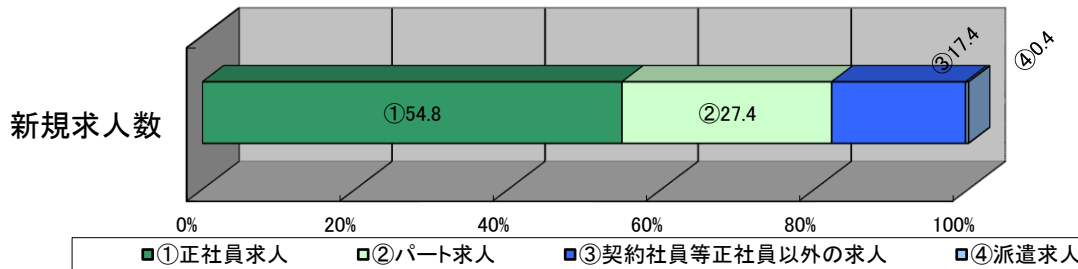
ハローワーク帯広

## 【雇用形態別】

(単位: 人、%)

		有効求人人数	新規求人人数	充足数	充足率
常用(パート含む)計		5,083	1,924	199	10.3
①正社員求人		2,736	1,055	91	8.6
②パート求人		1,401	527	66	12.5
③契約社員等正社員以外の求人		899	335	38	11.3
④派遣求人		47	7	4	57.1
構成比	①正社員求人	53.8	54.8		
	②パート求人	27.6	27.4		
	③契約社員等正社員以外の求人	17.7	17.4		
	④派遣求人	0.9	0.4		

【新規求人人数(パート含む常用)の雇用形態別構成比】



(注)1.新規学校卒業者を除くパート含む常用の雇用状況を表示。  
2.③契約社員等正社員以外の求人とは、契約社員、準社員、嘱託等のパートを除く正社員・正職員でないものを計上。

## 【産業別】

(単位: 人、%)

		有効求人人数	新規求人人数	充足数	充足率
産業計		5,083	1,924	199	10.3
A、B 農、林、漁業		141	47	7	14.9
C 鉱業、砕石業、砂利採取業		5	2	0	0.0
D 建設業		563	185	14	7.6
E 製造業		336	142	16	11.3
食料品製造業		194	87	8	9.2
飲料・たばこ・飼料製造業		13	5	0	0.0
木材・木製品(家具を除く)製造業		18	4	2	50.0
窯業・土石製品製造業		1	1	0	0.0
はん用機械器具製造業		0	0	0	-
その他の製造業		110	45	6	13.3
F 電気・ガス・熱供給・水道業		11	7	0	0.0
G 情報通信業		24	3	1	33.3
H 運輸業、郵便業		237	104	8	7.7
I 卸売業、小売業		790	266	26	9.8
J 金融業、保険業		72	28	0	0.0
K 不動産業、物品賃貸業		192	75	4	5.3
L 学術研究、専門・技術サービス業		87	30	6	20.0
M 宿泊業、飲食サービス業		410	137	15	10.9
N 生活関連サービス業、娯楽業		103	23	5	21.7
O 教育、学習支援業		55	29	3	10.3
P 医療、福祉		1,346	507	62	12.2
Q 複合サービス事業		137	74	3	4.1
R サービス業(他に分類されないもの)		363	112	16	14.3
S、T 公務・その他		211	153	13	8.5

(注)1.新規学校卒業者を除きパート含む常用の雇用状況を表示。