

# 業務概要

## 令和7年10月

### 目 次

1	労働市場動向	p - 1
2	一般職業紹介状況	p - 2
3	産業別・企業規模別新規求人状況	p - 3
4	新規求人数の正社員割合	p - 4
5	職業別、求人・求職状況（パートを含む常用）	p - 4
6	新規求職者の状況（常用）	p - 5
7	新規学校卒業者の職業紹介状況	p - 5
8	出先機関の職業紹介状況	p - 6
9	障害者の職業紹介状況	p - 6
10	雇用保険取扱状況	p - 7
11	職業紹介主要指標	p - 8

 ハローワークとまこまい

苫小牧公共職業安定所

〒053-8609 苫小牧市港町1丁目6番15号 苫小牧港湾合同庁舎 1・2・3階

ワークプラザとまこまい

〒053-0022 苫小牧市表町5丁目11番5号 ふれんどビル 3階



ハローワークとまこまい  
のマスコット“ワークくん”

令和7年11月28日発行

1 労働市場動向（常用）～ 令和7年10月

令和7年10月の有効求人倍率は1.03倍で、前年同月（1.10倍）を0.07ポイント下回った。  
15か月連続で前年同月を下回り、4か月連続で1倍を上回った。  
※北海道の有効求人倍率は0.94倍で、前年同月比0.03ポイント減少。

求人

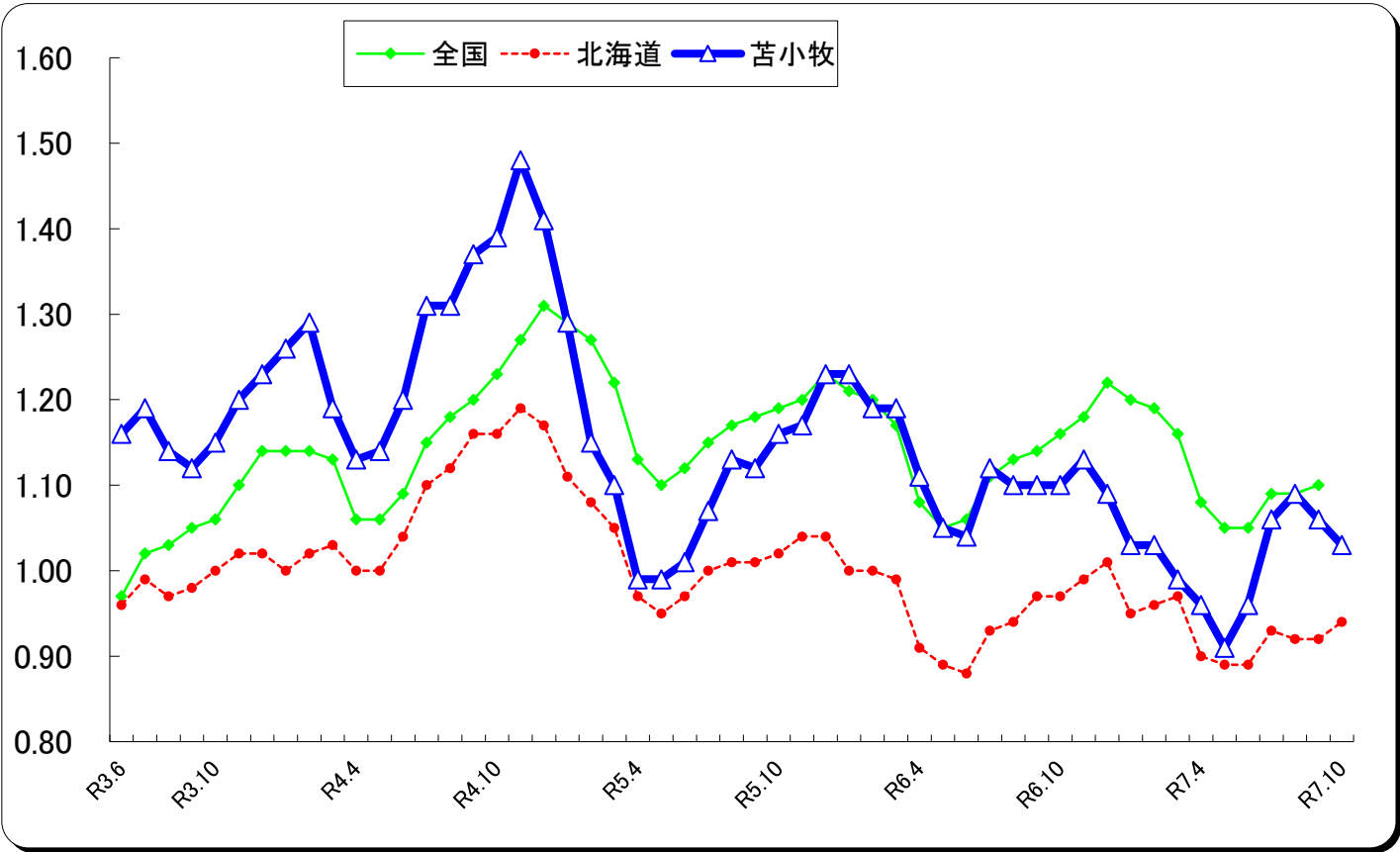
新規求人数は前年同月比6.1%減少し、2か月連続で前年同月を下回った。  
月間有効求人数は前年同月比4.7%減少し、2か月連続で前年同月を下回った。

主な産業で増加したのは、建設業が前年同月比35.5%、不動産業・物品賃貸業が同54.5%、教育・学習支援業が同40.0%、減少した産業は、運輸業・郵便業が同▲9.1%、卸売・小売業が同▲28.6%、医療・福祉が同▲13.8%、サービス業が同▲10.3%となっている。

求職

新規求職申込件数は同5.0%増加し、2か月連続で前年同月を上回った。  
月間有効求職者数は同1.8%増加し、2か月ぶりに前年同月を上回った。

紹介件数は同1.6%増加し、就職件数も同10.4%増加した。



常用有効求人倍率の推移（数値は原数値）

年 月	R6. 10	R6. 11	R6. 12	R7. 1	R7. 2	R7. 3	R7. 4	R7. 5	R7. 6	R7. 7	R7. 8	R7. 9	R7. 10
全 国	1.16	1.18	1.22	1.20	1.19	1.16	1.08	1.05	1.05	1.09	1.09	1.10	
北海道	0.97	0.99	1.01	0.95	0.96	0.97	0.90	0.89	0.89	0.93	0.92	0.92	0.94
苫小牧	1.10	1.13	1.09	1.03	1.03	0.99	0.96	0.91	0.96	1.06	1.09	1.06	1.03

完全失業率の推移（数値は原数値）

年 月	R6. 10	R6. 11	R6. 12	R7. 1	R7. 2	R7. 3	R7. 4	R7. 5	R7. 6	R7. 7	R7. 8	R7. 9	R7. 9
全 国	2.4	2.4	2.2	2.3	2.4	2.6	2.7	2.6	2.5	2.4	2.6	2.6	
北海道	2.6			2.6			2.5			3.1			

※常用とは、雇用契約において雇用期間の定めのない、又は4か月以上の雇用期間が定められているものをいう。

## 2 一般職業紹介状況（パートを含む常用）

区 分 項 目	令和7年		令和6年		令和7年度		令和6年度	備 考
	10月	前年比	10月		累計	同期比	累計	
新規求職申込件数	729	5.0	694		5,299	▲ 0.1	5,303	
うちパート	271	15.8	234		1,874	▲ 2.0	1,913	
うち45歳以上	442	6.8	414		3,189	0.5	3,174	
うち非自発的離職者	88	▲ 11.1	99		781	▲ 14.0	908	
月間有効求職者数	3,430	1.8	3,368		24,880	2.4	24,292	
うちパート	1,261	1.0	1,248		9,260	0.4	9,226	
うち45歳以上	2,014	4.5	1,927		14,711	3.6	14,195	
新規求人数	1,329	▲ 6.1	1,416		8,809	▲ 3.5	9,128	
うちパート	367	▲ 14.1	427		2,535	▲ 5.1	2,671	
月間有効求人数	3,543	▲ 4.7	3,717		25,061	▲ 5.0	26,369	
うちパート	997	▲ 3.9	1,037		7,085	▲ 5.7	7,511	
うち45歳以上	1,370	▲ 4.5	1,435		9,687	▲ 4.4	10,136	
紹介件数	393	1.6	387		2,958	0.7	2,937	
うちパート	130	8.3	120		903	3.6	872	
うち45歳以上	234	14.1	205		1,738	6.1	1,638	
就職件数	149	10.4	135		1,126	▲ 3.2	1,163	
うちパート	57	46.2	39		403	2.0	395	
うち45歳以上	84	31.3	64		660	2.0	647	
うち雇用保険受給者	45	▲ 11.8	51		387	1.8	380	
充足数	135	1.5	133		1,042	▲ 4.5	1,091	
新規求人倍率	1.82	▲ 0.22P	2.04		1.66	▲ 0.06P	1.72	
有効求人倍率	1.03	▲ 0.07P	1.10		1.01	▲ 0.08P	1.09	
就職率	20.4	1.0P	19.5		21.2	▲ 0.7P	21.9	
充足率	10.2	0.8P	9.4		11.8	▲ 0.3P	12.0	

※新規求職申込数、月間有効求職者数＝ハローワーク利用登録者とオンライン登録者の合計

※就職件数、充足数＝ハローワーク利用登録者とオンライン登録者の合計（オンラインハローワーク紹介、オンライン自主応募含む）

※新規求人倍率＝新規求人数／新規求職申込件数      ※有効求人倍率＝月間有効求人数／月間有効求職者数

※就職率＝就職件数／新規求職申込件数      ※充足率＝充足数／新規求人数

### 3 産業別・企業規模別常用新規求人状況（パートを含む常用）

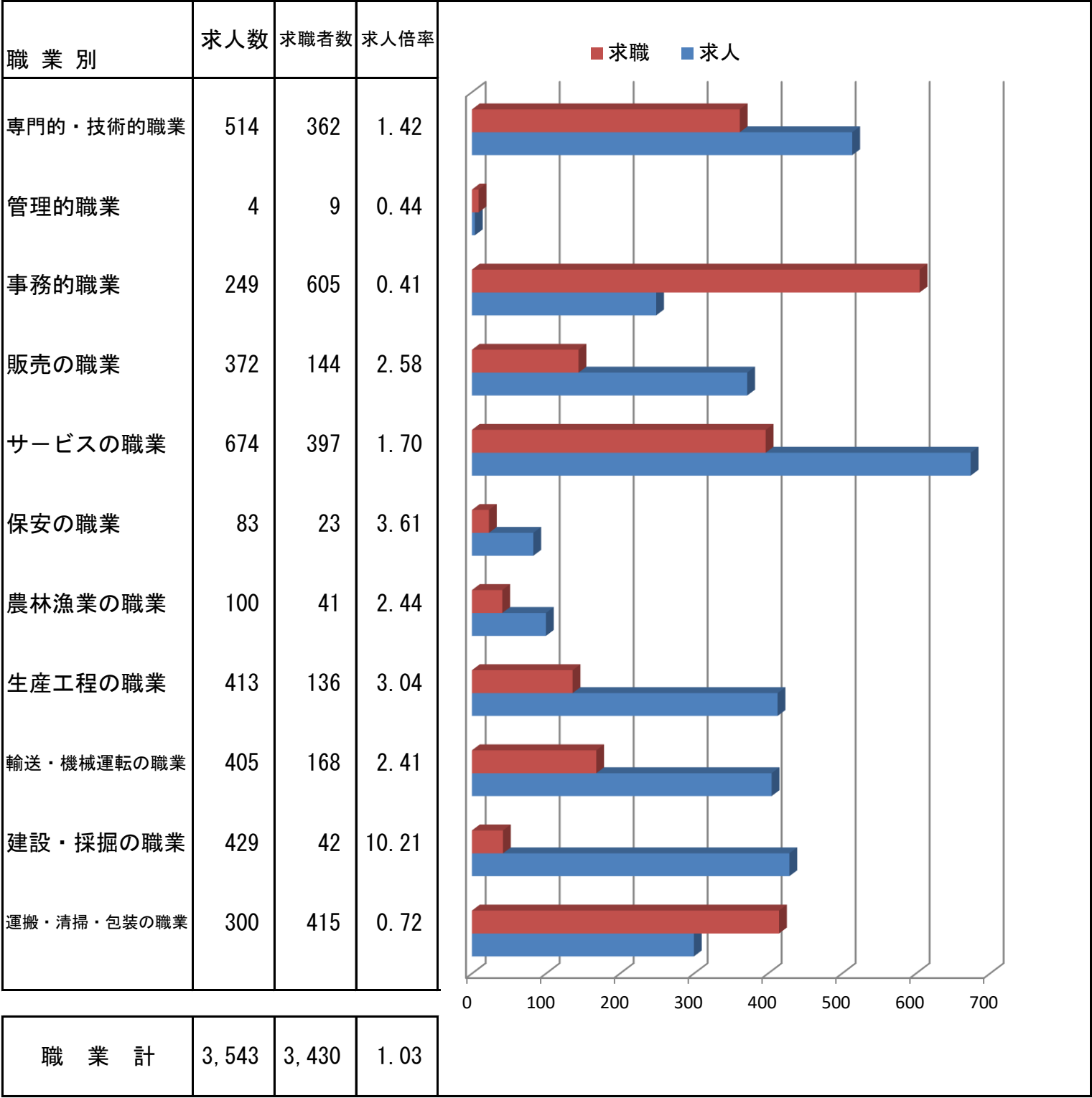
区 分  産業・規模別	令和7年		令和6年  10月	令和7年度		令和6年度  累計	備 考
	10月	前年比		累計	同期比		
AB 農・林・漁業	42	▲ 2.3	43	265	▲ 1.5	269	
C 鉱 業	2	100.0	1	14	▲ 33.3	21	
D 建設業	271	35.5	200	1,778	4.3	1,705	
E 製造業	99	▲ 3.9	103	612	▲ 20.7	772	
(09 食料品製造)	22	▲ 48.8	43	208	▲ 35.8	324	
(12 木材・木製品製造)	5	150.0	2	50	38.9	36	
(15 印刷・同関連)	1	純増	0	20	53.8	13	
(21 窯業・土石製品製造)	6	20.0	5	36	▲ 5.3	38	
(311 自動車部品製造)	25	525.0	4	82	51.9	54	
F 電気・ガス・熱供給・水道業	1	純増	0	31	▲ 11.4	35	
G 情報通信業	2	▲ 87.5	16	21	▲ 59.6	52	
H 運輸業・郵便業	140	▲ 9.1	154	794	14.4	694	
I 卸売・小売業	140	▲ 28.6	196	1,242	▲ 4.6	1,302	
J 金融・保険業	10	42.9	7	32	▲ 11.1	36	
K 不動産業・物品賃貸業	34	54.5	22	191	38.4	138	
L 学術研究、専門・技術サービス	19	▲ 5.0	20	118	3.5	114	
M 宿泊業・飲食サービス業	47	▲ 7.8	51	376	▲ 1.8	383	
N 生活関連サービス	17	0.0	17	200	▲ 16.0	238	
O 教育・学習支援業	21	40.0	15	118	34.1	88	
P 医療・福祉	338	▲ 13.8	392	1,977	▲ 10.6	2,211	
Q 複合サービス業	2	▲ 83.3	12	47	62.1	29	
R サービス業	140	▲ 10.3	156	964	▲ 2.2	986	
(91 職業紹介・派遣業)	0	▲ 100.0	13	98	▲ 40.2	164	
S, T 公務・その他	4	▲ 63.6	11	29	▲ 47.3	55	
計	1,329	▲ 6.1	1,416	8,809	▲ 3.5	9,128	
29人以下	460	13.0	407	3,313	2.8	3,224	
30～99人	350	4.8	334	1,985	▲ 2.1	2,028	
100～299 人	177	▲ 33.0	264	1,138	▲ 14.8	1,335	
300～499 人	113	▲ 25.2	151	673	▲ 0.1	674	
500～999 人	69	▲ 18.8	85	579	▲ 10.6	648	
1,000人以上	160	▲ 8.6	175	1,121	▲ 8.0	1,219	

4 新規求人数の正社員割合

	R 6 年			R 7 年									
	1 0 月	1 1 月	1 2 月	1 月	2 月	3 月	4 月	5 月	6 月	7 月	8 月	9 月	1 0 月
新規求人数	1,416	1,159	1,038	1,282	1,176	1,135	1,387	1,114	1,214	1,453	1,222	1,090	1,329
正社員求人	757	659	629	768	653	664	765	609	748	822	632	691	763
占める割合	53.5%	56.9%	60.6%	59.9%	55.5%	58.5%	55.2%	54.7%	61.6%	56.6%	51.7%	63.4%	57.4%
前年同月比	8.0P	4.4P	3.2P	5.1P	1.7P	2.1P	1.7P	▲ 2.3P	2.3P	2.3P	▲ 2.7P	3.5P	3.9P

5 職業別、求人・求職バランスシート（パートを含む常用）

令和7年10月



## 6 新規求職者の状況（常用）

項目	区分	令和7年		令和6年 10月	令和7年度		令和6年度 累計	備考
		10月	前年比		累計	同期比		
計		729	5.0	694	5,299	▲ 0.1	5,303	
新規求職者（一般）		458	▲ 0.4	460	3,425	1.0	3,390	
	在職者	147	15.7	127	927	▲ 2.1	947	
	離職者	290	▲ 3.7	301	2,305	1.7	2,266	
	（事業主都合）	54	▲ 11.5	61	496	▲ 11.6	561	
	（自己都合）	225	▲ 0.4	226	1,713	6.9	1,602	
	（定年退職）	7	▲ 12.5	8	69	▲ 8.0	75	
	（自営・その他）	4	▲ 33.3	6	27	▲ 3.6	28	
	無業者	21	▲ 34.4	32	193	9.0	177	
新規求職者（パート）		271	15.8	234	1,874	▲ 2.0	1,913	

## 7 新規学校卒業者の職業紹介状況（高等学校～17校）

令和7年10月末

項目	区分	令和8年3月卒業者			令和7年3月卒業者			前年比
		計	男	女	計	男	女	
卒業者数		1,513	837	676	1,577	859	718	▲ 4.1
求職者数		399	244	155	417	263	154	▲ 4.3
求人数（管内）		884	*	*	913	*	*	▲ 3.2
就職者数		327	214	113	343	231	112	▲ 4.7
うち管内		128	85	43	140	91	49	▲ 8.6
うち道内		123	73	50	127	82	45	▲ 3.1
うち道外		76	56	20	76	58	18	0.0
求人倍率（管内）		2.22			2.19			0.03
就職率（総数）		82.0			82.3			▲ 0.3

注）求人倍率は管内の求人に対して計上。また、就職率は総数に対して計上。

8 出先機関の職業紹介状況（パートを含む常用）

ワークブラザとまこまい

区 分 項 目	令和7年		令和6年	令和7年度		令和6年度	備 考
	10月	前年比	10月	累計	同期比	累計	
新規求職申込件数	148	▲ 1.3	150	1,075	▲ 2.6	1,104	
月間有効求職者数	655	▲ 5.1	690	4,496	▲ 3.3	4,648	
紹 介 件 数	115	53.3	75	678	▲ 3.6	703	
就 職 件 数	33	0.0	33	250	▲ 1.6	254	

9 障害者の職業紹介状況

(1)職業紹介登録状況

区 分 項 目	令和7年		令和6年	令和7年度		令和6年度	備 考
	10月	前年比	10月	累計	同期比	累計	
新規求職申込数	40	▲ 2.4	41	327	5.5	310	
うち身体障害者	5	25.0	4	75	▲ 1.3	76	
うち知的障害者 精神障害者等	35	▲ 5.4	37	252	7.7	234	
紹 介 件 数	41	46.4	28	401	51.9	264	
うち身体障害者	7	16.7	6	141	83.1	77	
うち知的障害者 精神障害者等	34	54.5	22	260	39.0	187	
就 職 件 数	12	20.0	10	119	12.3	106	
うち身体障害者	2	100.0	1	28	7.7	26	
うち知的障害者 精神障害者等	10	11.1	9	91	13.8	80	

(2)期末現在登録状況

区 分 項 目	令和7年10月		令和6年10月	備 考
		前年比		
有 効 求 職 者	545	12.1	486	
うち身体障害者	158	12.1	141	
うち知的障害者 精神障害者等	387	12.2	345	
就 業 中 の 者	1,623	8.4	1,497	
うち身体障害者	505	5.2	480	
うち知的障害者 精神障害者等	1,118	9.9	1,017	
保 留 中 の 者	71	▲ 35.5	110	
うち身体障害者	29	▲ 23.7	38	
うち知的障害者 精神障害者等	42	▲ 41.7	72	

## 10 雇用保険取扱状況

### (1) 適用状況

項 目	区分	令和7年		令和6年 10月	令和7年度		令和6年度 累計	備 考
		10月	前年比		累計	同期比		
適用事業所数		4,447	▲ 0.2	4,458	31,263	▲ 0.4	31,382	
月末被保険者数		62,206	▲ 0.2	62,346	434,332	▲ 0.3	435,640	
うち一般被保険者		54,094	▲ 0.3	54,249	379,625	▲ 0.5	381,365	
うち短期特例被保険者		1,654	▲ 7.8	1,794	10,512	▲ 4.2	10,975	
うち高年齢被保険者		6,458	2.5	6,303	44,195	2.1	43,300	
資格取得者数（一般）		646	▲ 8.2	704	5,670	▲ 5.9	6,028	
資格取得者数（特例）		23	▲ 47.7	44	1,695	▲ 6.8	1,819	
資格喪失者数（一般）		668	▲ 16.6	801	5,279	▲ 4.4	5,522	
資格喪失者数（特例）		46	12.2	41	313	5.4	297	
事業主都合離職者数（一般）		18	▲ 43.8	32	262	▲ 28.4	366	

### (2) 求職者給付等

#### 基本手当

金額 単位～千円

項 目	区分	令和7年		令和6年 10月	令和7年度		令和6年度 累計	備 考
		10月	前年比		累計	同期比		
資 格 決 定 件 数		205	0.0	205	1,673	1.1	1,655	
受 給 者 実 人 員		963	3.0	935	6,354	7.1	5,931	
支 給 金 額		135,426	6.3	127,346	850,652	12.8	753,852	

#### 就職促進給付

金額 単位～千円

項 目	区分	令和7年		令和6年 10月	令和7年度		令和6年度 累計	備 考
		10月	前年比		累計	同期比		
受 給 者 数		86	16.2	74	579	▲ 1.9	590	
支 給 金 額		33,986	35.7	25,044	250,329	12.3	222,840	

#### 特例一時金

金額 単位～千円

項 目	区分	令和7年		令和6年 10月	令和7年度		令和6年度 累計	備 考
		10月	前年比		累計	同期比		
資 格 決 定 件 数		21	133.3	9	113	3.7	109	
受 給 者 数		17	325.0	4	211	▲ 0.9	213	
支 給 金 額		3,240	380.0	675	45,578	1.3	44,973	



職業紹介主要指標6（全所）																				
パートを含む常用												苫小牧公共職業安定所								
項目	新規求職申込件数		月間有効求職者数		新規求人数		月間有効求人数		紹介件数		就職件数		新規求人倍率		有効求人倍率〔原数値〕					
	苫小牧		全 道		全 国															
年度		前年比		前年比		前年比		前年比		前年比		前年比		前年差		前年差		前年差		前年差
21年度	17,390	7.0	70,797	15.9	9,685	▲ 9.0	22,692	▲ 15.2	22,571	7.1	3,928	▲ 0.4	0.56	▲ 0.10	0.32	▲ 0.12	0.35	▲ 0.08	0.42	▲ 0.31
22年度	17,924	3.1	72,226	2.0	10,904	12.6	25,617	12.9	22,339	▲ 1.0	4,297	9.4	0.61	0.05	0.35	0.03	0.41	0.06	0.51	0.09
23年度	16,786	▲ 6.0	66,966	▲ 7.3	12,345	13.2	30,101	17.5	20,916	▲ 6.4	4,368	1.7	0.74	0.13	0.45	0.10	0.46	0.05	0.62	0.11
24年度	15,534	▲ 7.5	63,126	▲ 5.7	12,792	3.6	32,866	9.2	19,444	▲ 7.0	4,238	▲ 3.0	0.82	0.09	0.52	0.07	0.57	0.11	0.74	0.12
25年度	14,243	▲ 8.3	57,707	▲ 8.6	14,940	16.8	39,005	18.7	16,767	▲ 13.8	4,268	0.7	1.05	0.23	0.68	0.16	0.74	0.17	0.87	0.13
26年度	12,886	▲ 9.5	51,295	▲ 11.1	16,762	12.2	44,995	15.4	14,285	▲ 14.8	3,936	▲ 7.8	1.30	0.25	0.88	0.20	0.86	0.12	1.00	0.13
27年度	11,652	▲ 9.6	46,310	▲ 9.7	17,177	2.5	47,436	5.4	12,387	▲ 13.3	3,737	▲ 5.1	1.47	0.17	1.02	0.14	0.96	0.10	1.11	0.11
28年度	11,978	2.8	47,420	2.4	17,193	0.1	47,267	▲ 0.4	11,216	▲ 9.5	3,514	▲ 6.0	1.44	▲ 0.04	1.00	▲ 0.02	1.04	0.08	1.25	0.14
29年度	11,757	▲ 1.8	45,999	▲ 3.0	18,495	7.6	51,533	9.0	9,783	▲ 12.8	3,358	▲ 4.4	1.57	0.14	1.12	0.12	1.11	0.07	1.38	0.13
30年度	11,333	▲ 3.6	44,593	▲ 3.1	19,438	5.1	55,230	7.2	8,666	▲ 11.4	3,029	▲ 9.8	1.72	0.14	1.24	0.12	1.17	0.06	1.46	0.08
31年度	10,155	▲ 10.4	40,516	▲ 9.1	18,174	▲ 6.5	52,385	▲ 5.2	7,387	▲ 14.8	2,730	▲ 9.9	1.79	0.07	1.29	0.50	1.19	0.02	1.41	▲ 0.05
令和2年度	9,134	▲ 10.1	41,733	3.0	17,741	▲ 2.4	50,055	▲ 4.4	6,065	▲ 17.9	2,263	▲ 17.1	1.94	0.15	1.20	▲ 0.09	0.96	▲ 0.23	1.01	▲ 0.40
3年度	9,379	2.7	44,326	6.2	18,342	3.4	52,120	4.1	5,948	▲ 1.9	2,204	▲ 2.6	1.96	0.01	1.18	▲ 0.02	0.98	0.02	1.05	0.04
4年度	9,434	0.6	41,778	▲ 5.7	18,263	▲ 0.4	52,968	1.6	5,605	▲ 5.8	2,201	▲ 0.1	1.94	▲ 0.02	1.27	0.09	1.09	0.11	1.19	0.14
5年度	9,317	▲ 1.2	40,693	▲ 2.6	15,879	▲ 13.1	45,458	▲ 14.2	5,416	▲ 3.4	2,172	▲ 1.3	1.70	▲ 0.24	1.12	▲ 0.15	1.00	▲ 0.09	1.17	▲ 0.02
4月	1,079	▲ 4.8	3,744	▲ 6.4	1,304	▲ 24.1	3,700	▲ 18.2	510	▲ 14.9	218	▲ 3.1	1.21	▲ 0.31	0.99	▲ 0.14	0.97	▲ 0.03	1.13	0.07
5月	847	5.7	3,767	▲ 5.3	1,212	▲ 17.9	3,717	▲ 18.4	481	▲ 7.1	207	2.5	1.43	▲ 0.41	0.99	▲ 0.15	0.95	▲ 0.05	1.10	0.04
6月	744	▲ 4.9	3,654	▲ 4.1	1,345	▲ 14.1	3,690	▲ 19.5	428	▲ 16.1	196	▲ 8.0	1.81	▲ 0.19	1.01	▲ 0.19	0.97	▲ 0.07	1.12	0.03
7月	739	7.7	3,464	▲ 1.3	1,332	▲ 23.8	3,708	▲ 19.3	436	6.9	179	1.1	1.80	▲ 0.75	1.07	▲ 0.24	1.00	▲ 0.10	1.15	0.00
8月	715	▲ 3.0	3,348	▲ 3.2	1,295	▲ 11.2	3,795	▲ 16.5	420	▲ 7.1	169	13.4	1.81	▲ 0.17	1.13	▲ 0.18	1.01	▲ 0.11	1.17	▲ 0.01
9月	774	8.6	3,383	▲ 1.8	1,312	▲ 21.8	3,781	▲ 19.7	484	14.2	182	▲ 2.7	1.70	▲ 0.66	1.12	▲ 0.25	1.01	▲ 0.15	1.18	▲ 0.02
10月	765	4.1	3,321	▲ 0.6	1,365	▲ 20.5	3,853	▲ 17.1	474	16.7	182	9.0	1.78	▲ 0.56	1.16	▲ 0.23	1.02	▲ 0.14	1.19	▲ 0.04
11月	661	0.5	3,243	1.4	1,276	▲ 19.5	3,797	▲ 19.9	392	▲ 7.8	175	17.4	1.93	▲ 0.48	1.17	▲ 0.31	1.04	▲ 0.15	1.20	▲ 0.07
12月	623	0.5	3,121	0.9	1,339	6.9	3,832	▲ 12.2	325	5.5	151	7.1	2.15	0.13	1.23	▲ 0.18	1.04	▲ 0.13	1.23	▲ 0.08
1月	746	▲ 10.4	3,085	▲ 2.0	1,282	▲ 6.3	3,789	▲ 6.9	386	▲ 6.1	110	▲ 16.7	1.72	0.08	1.23	▲ 0.06	1.00	▲ 0.11	1.21	▲ 0.08
2月	831	6.4	3,228	▲ 0.9	1,325	8.2	3,843	2.3	507	▲ 4.0	172	▲ 6.0	1.59	0.02	1.19	0.04	1.00	▲ 0.08	1.20	▲ 0.07
3月	793	▲ 17.1	3,335	▲ 5.8	1,492	1.4	3,953	1.8	573	▲ 7.0	231	▲ 16.3	1.88	0.34	1.19	0.09	0.99	▲ 0.06	1.17	▲ 0.05
6年度	8,798	▲ 5.6	40,739	▲ 1.1	14,918	▲ 6.1	43,652	▲ 4.0	4,933	▲ 8.9	1,925	▲ 11.4	1.70	0.00	1.07	▲ 0.05	0.94	▲ 0.06	1.14	▲ 0.03
4月	1,065	▲ 1.3	3,613	▲ 3.5	1,375	5.4	4,001	8.1	531	4.1	216	▲ 0.9	1.29	0.08	1.11	0.12	0.91	▲ 0.06	1.08	▲ 0.05
5月	785	▲ 7.3	3,611	▲ 4.1	1,192	▲ 1.7	3,793	2.0	460	▲ 4.4	188	▲ 9.2	1.52	0.09	1.05	0.06	0.89	▲ 0.06	1.05	▲ 0.05
6月	678	▲ 8.9	3,529	▲ 3.4	1,296	▲ 3.6	3,658	▲ 0.9	402	▲ 6.1	155	▲ 20.9	1.91	0.10	1.04	0.03	0.88	▲ 0.09	1.06	▲ 0.06
7月	719	▲ 2.7	3,357	▲ 3.1	1,397	4.9	3,770	1.7	459	5.3	164	▲ 8.4	1.94	0.14	1.12	0.05	0.93	▲ 0.07	1.11	▲ 0.04
8月	679	▲ 5.0	3,386	1.1	1,204	▲ 7.0	3,724	▲ 1.9	354	▲ 15.7	142	▲ 16.0	1.77	▲ 0.04	1.10	▲ 0.03	0.94	▲ 0.07	1.13	▲ 0.04
9月	683	▲ 11.8	3,428	1.3	1,248	▲ 4.9	3,706	▲ 2.0	344	▲ 28.9	163	▲ 10.4	1.83	0.13	1.08	▲ 0.04	0.97	▲ 0.04	1.14	▲ 0.04
10月	694	▲ 9.3	3,368	1.4	1,416	3.7	3,717	▲ 3.5	387	▲ 18.4	135	▲ 25.8	2.04	0.26	1.10	▲ 0.06	0.97	▲ 0.05	1.16	▲ 0.03
11月	642	▲ 2.9	3,223	▲ 0.6	1,159	▲ 9.2	3,626	▲ 4.5	398	1.5	161	▲ 8.0	1.81	▲ 0.12	1.13	▲ 0.04	0.99	▲ 0.05	1.18	▲ 0.02
12月	588	▲ 5.6	3,164	1.4	1,038	▲ 22.5	3,453	▲ 9.9	291	▲ 10.5	121	▲ 19.9	1.77	▲ 0.38	1.09	▲ 0.14	1.01	▲ 0.03	1.22	▲ 0.01
1月	793	6.3	3,287	6.5	1,282	0.0	3,372	▲ 11.0	363	▲ 6.0	116	5.5	1.62	▲ 0.10	1.03	▲ 0.20	0.95	▲ 0.05	1.20	▲ 0.01
2月	676	▲ 18.7	3,279	1.6	1,176	▲ 11.2	3,388	▲ 11.8	432	▲ 14.8	148	▲ 14.0	1.74	0.15	1.03	▲ 0.16	0.96	▲ 0.04	1.19	▲ 0.01
3月	796	0.4	3,494	4.8	1,135	▲ 23.9	3,444	▲ 12.9	512	▲ 10.6	216	▲ 6.5	1.43	▲ 0.45	0.99	▲ 0.20	0.97	▲ 0.02	1.16	▲ 0.01
7年度	5,299	▲ 0.1	24,880	2.4	8,809	▲ 3.5	25,061	▲ 5.0	2,958	0.7	1,126	▲ 3.2	1.66	▲ 0.06	1.01	▲ 0.08	0.91	▲ 0.01		
4月	1,071	0.6	3,710	2.7	1,387	0.9	3,558	▲ 11.1	497	▲ 6.4	198	▲ 8.3	1.30	0.01	0.96	▲ 0.15	0.90	▲ 0.01	1.08	0.00
5月	797	1.5	3,758	4.1	1,114	▲ 6.5	3,420	▲ 9.8	494	7.4	194	3.2	1.40	▲ 0.12	0.91	▲ 0.14	0.89	0.00	1.05	0.00
6月	681	0.4	3,654	3.5	1,214	▲ 6.3	3,493	▲ 4.5	413	2.7	144	▲ 7.7	1.78	▲ 0.13	0.96	▲ 0.08	0.89	0.01	1.05	▲ 0.01
7月	647	▲ 10.0	3,459	3.0	1,453	4.0	3,664	▲ 2.8	422	▲ 8.1	160	▲ 2.4	2.25	0.31	1.06	▲ 0.06	0.93	0.00	1.09	▲ 0.02
8月	644	▲ 5.2	3,452	1.9	1,222	1.5	3,750	0.7	367	3.7	141	▲ 0.7	1.90	0.13	1.09	▲ 0.01	0.92	▲ 0.02	1.09	▲ 0.04
9月	730	6.9	3,417	▲ 0.3	1,090	▲ 12.7	3,633	▲ 2.0	372	8.1	140	▲ 14.1	1.49	▲ 0.34	1.06	▲ 0.02	0.92	▲ 0.05	1.10	▲ 0.04
10月	729	5.0	3,430	1.8	1,329	▲ 6.1	3,543	▲ 4.7	393	1.6	149	10.4	1.82	▲ 0.22	1.03	▲ 0.07	0.94	▲ 0.03		
11月																				
12月																				
1月																				
2月																				
3月																				

※前年比は%表記です。前年差はポイント表記です。