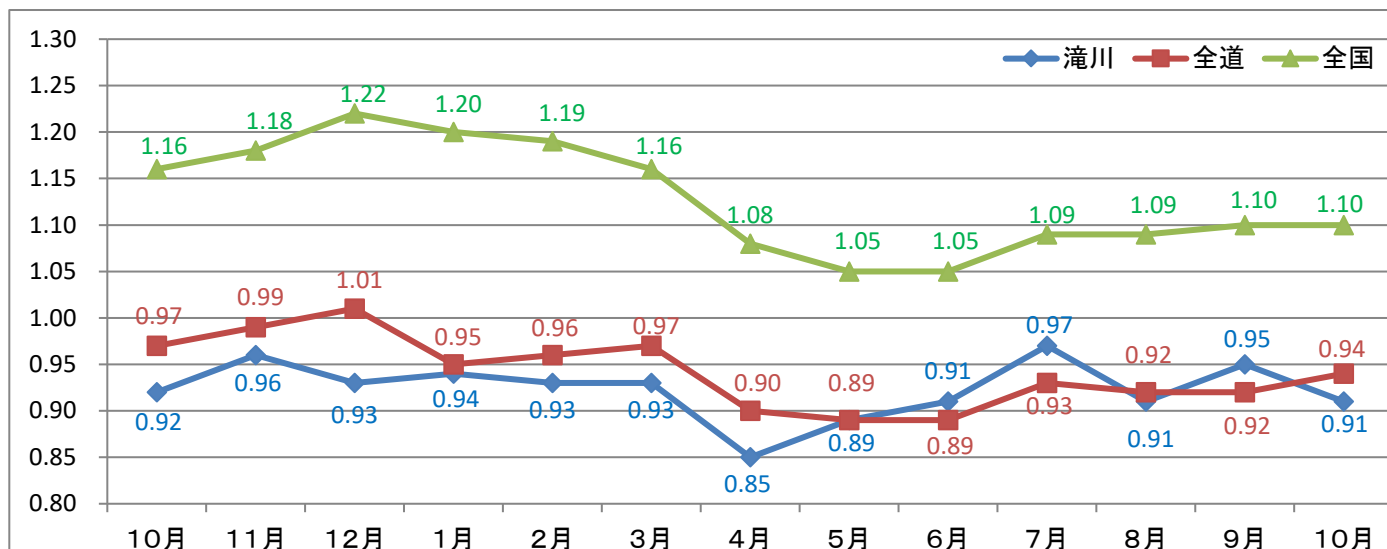


雇用情勢 takikawa (令和7年10月)

ハローワーク滝川
発行: 令和7年11月28日
(次回発行予定日: R7.12.26)

10月の有効求人倍率は0.91倍で、前年を0.01ポイント下回った。
新規求職者数は329人で、前年同月比9.7%(29人)増加し、新規求人数は595人で、前年同月比4.6%(26人)増加した。

【有効求人倍率の推移】



区分	R6年 10月	11月	12月	R7年 1月	2月	3月	4月	5月	6月	7月	8月	9月	10月
滝川	0.92 (▲0.03)	0.96 (▲0.03)	0.93 (▲0.05)	0.94 (▲0.07)	0.93 (▲0.06)	0.93 (▲0.02)	0.85 (0.00)	0.89 (0.02)	0.91 (0.03)	0.97 (0.07)	0.91 (0.02)	0.95 (0.03)	0.91 (▲0.01)
全道	0.97 (▲0.05)	0.99 (▲0.05)	1.01 (▲0.03)	0.95 (▲0.05)	0.96 (▲0.04)	0.97 (▲0.02)	0.90 (▲0.01)	0.89 (0.00)	0.89 (0.01)	0.93 (0.00)	0.92 (▲0.02)	0.92 (▲0.05)	0.94 (▲0.03)
全国	1.16 (▲0.03)	1.18 (▲0.02)	1.22 (▲0.01)	1.20 (▲0.01)	1.19 (▲0.01)	1.16 (▲0.01)	1.08 (0.00)	1.05 (0.00)	1.05 (▲0.01)	1.09 (▲0.02)	1.09 (▲0.04)	1.10 (▲0.04)	1.10 (▲0.06)

- (注) 1. 値は、常用(新規学卒を除き、常用的パートタイムを含む原数値)である。
2. 下段()内は、対前年同月差(ポイント)。
3. 新規求職申込件数及び月間有効求職者数は「ハローワーク利用登録者とオンライン登録者の合計」である。

【一般職業紹介状況】 (単位: 人、%、倍、ポイント)

※月間有効求職者数及び月間有効求人数の累計値は平均値

区分	R7年10月	R6年10月	前年同月比	今年度累計	前年度累計	対前年 増減比・差
新規求職者数	329	300	9.7	2,399	2,299	4.3
月間有効求職者数	1,837	1,811	1.4	1,898	1,916	▲0.9
新規求人数	595	569	4.6	4,276	4,128	3.6
うちパート	136	151	▲9.9	1,086	1,094	▲0.7
パートの割合	22.9%	26.5%	▲3.6	25.4%	26.5%	▲1.1P
月間有効求人数	1,677	1,661	1.0	1,735	1,703	1.9
紹介件数	194	216	▲10.2	1,395	1,421	▲1.8
就職件数	91	98	▲7.1	647	703	▲8.0
月間有効求人倍率	0.91	0.92	▲0.01	0.91	0.89	0.02

※新規求職申込件数及び月間有効求職者数は「ハローワーク利用登録者とオンライン登録者の合計」である。

就職件数は「ハローワーク利用登録者とオンライン登録者の合計(オンラインハローワーク紹介、オンライン自主応募含む)」である。

【新規求職・新規求人、有効求職・有効求人への推移（パート含む常用）】（単位：人、％、倍、ポイント）

項目 年度・月	新規求職者数		新規求人		新規求人倍率		月間有効求職者数		月間有効求人		有効求人倍率	
	対前年比		対前年比		原数値	対前年比	対前年比		対前年比		原数値	対前年比
平成28年度	5,603	▲8.2	8,985	6.5	1.60	0.22	1,994	▲6.1	2,081	10.1	1.04	0.15
平成29年度	5,015	▲10.5	9,538	6.2	1.90	0.30	1,878	▲5.8	2,232	7.3	1.19	0.15
平成30年度	4,841	▲3.5	9,543	0.1	1.97	0.07	1,712	▲8.8	2,247	0.7	1.31	0.12
平成31年度	4,722	▲2.5	8,937	▲6.4	1.89	▲0.08	1,687	▲1.5	2,144	▲4.6	1.27	▲0.04
令和2年度	4,235	▲10.3	7,712	▲13.7	1.82	▲0.07	1,747	3.6	1,794	▲16.3	1.03	▲0.24
令和3年度	4,203	▲0.8	8,239	6.8	1.96	0.14	1,825	4.5	1,936	7.9	1.06	0.03
4月	570	6.5	656	18.2	1.15	0.11	1,992	10.5	1,988	13.7	1.00	0.03
5月	332	9.6	613	2.2	1.85	▲0.13	1,899	9.0	1,899	11.1	1.00	0.02
6月	318	▲6.5	738	10.6	2.32	0.36	1,820	5.8	1,921	10.7	1.06	0.05
7月	317	▲6.5	651	16.0	2.05	0.40	1,704	3.9	1,877	8.9	1.10	0.05
8月	302	▲4.7	621	▲1.1	2.06	0.08	1,732	2.7	1,886	9.0	1.09	0.06
9月	341	▲6.6	732	3.7	2.15	0.22	1,804	1.9	1,913	6.8	1.06	0.05
10月	345	▲2.8	707	17.4	2.05	0.35	1,820	1.0	1,934	5.4	1.06	0.04
11月	317	1.6	629	1.1	1.98	▲0.01	1,820	2.7	1,922	5.4	1.06	0.03
12月	253	3.3	697	4.7	2.75	0.03	1,745	3.2	1,878	6.2	1.08	0.03
1月	354	▲3.0	670	8.4	1.89	0.20	1,782	3.9	1,889	4.7	1.06	0.01
2月	349	0.0	735	5.9	2.11	0.12	1,835	4.1	2,025	8.8	1.10	0.04
3月	405	▲1.2	790	▲0.4	1.95	0.02	1,942	4.6	2,101	5.1	1.08	0.00
令和4年度	4,216	0.3	9,445	14.6	2.24	0.28	1,882	3.1	2,229	15.1	1.18	0.12
4月	489	▲14.2	742	13.1	1.52	0.37	1,998	0.3	2,078	4.5	1.04	0.04
5月	351	5.7	709	15.7	2.02	0.17	1,961	3.3	2,086	9.8	1.06	0.06
6月	349	9.7	844	14.4	2.42	0.10	1,942	6.7	2,181	13.5	1.12	0.06
7月	301	▲5.0	790	21.4	2.62	0.57	1,831	7.5	2,229	18.8	1.22	0.12
8月	320	6.0	707	13.8	2.21	0.15	1,836	6.0	2,236	18.6	1.22	0.13
9月	361	5.9	871	19.0	2.41	0.26	1,853	2.7	2,262	18.2	1.22	0.16
10月	353	2.3	812	14.9	2.30	0.25	1,884	3.5	2,224	15.0	1.18	0.12
11月	315	▲0.6	784	24.6	2.49	0.51	1,861	2.3	2,326	21.0	1.25	0.19
12月	269	6.3	876	25.7	3.26	0.51	1,789	2.5	2,396	27.6	1.34	0.26
1月	350	▲1.1	750	11.9	2.14	0.25	1,808	1.5	2,298	21.7	1.27	0.21
2月	376	7.7	707	▲3.8	1.88	▲0.23	1,910	4.1	2,204	8.8	1.15	0.05
3月	382	▲5.7	853	8.0	2.23	0.28	1,916	▲1.3	2,222	5.8	1.16	0.08
令和5年度	4,010	▲4.9	7,486	▲20.7	1.87	▲0.37	1,830	▲2.8	1,811	▲18.7	0.99	▲0.19
4月	532	8.8	643	▲13.3	1.21	▲0.31	1,980	▲0.9	2,009	▲3.3	1.01	▲0.03
5月	338	▲3.7	488	▲31.2	1.44	▲0.58	1,908	▲2.7	1,802	▲13.6	0.94	▲0.12
6月	318	▲8.9	777	▲7.9	2.44	0.02	1,893	▲2.5	1,860	▲14.7	0.98	▲0.14
7月	293	▲2.7	680	▲13.9	2.32	▲0.30	1,792	▲2.1	1,856	▲16.7	1.04	▲0.18
8月	318	▲0.6	494	▲30.1	1.55	▲0.66	1,804	▲1.7	1,867	▲16.5	1.03	▲0.19
9月	309	▲14.4	683	▲21.6	2.21	▲0.20	1,780	▲3.9	1,780	▲21.3	1.00	▲0.22
10月	293	▲17.0	579	▲28.7	1.98	▲0.32	1,787	▲5.1	1,692	▲23.9	0.95	▲0.23
11月	250	▲20.6	555	▲29.2	2.22	▲0.27	1,713	▲8.0	1,703	▲26.8	0.99	▲0.26
12月	259	▲3.7	596	▲32.0	2.30	▲0.96	1,676	▲6.3	1,649	▲31.2	0.98	▲0.36
1月	358	2.3	674	▲10.1	1.88	▲0.26	1,770	▲2.1	1,781	▲22.5	1.01	▲0.26
2月	378	0.5	665	▲5.9	1.76	▲0.12	1,900	▲0.5	1,873	▲15.0	0.99	▲0.16
3月	364	▲4.7	652	▲23.6	1.79	▲0.44	1,954	2.0	1,859	▲16.3	0.95	▲0.21
令和6年度	3,854	▲3.9	6,927	▲7.5	1.80	▲0.07	1,834	0.2	1,665	▲8.1	0.91	▲0.08
4月	573	7.7	637	▲0.9	1.11	▲0.10	2,109	6.5	1,802	▲10.3	0.85	▲0.16
5月	309	▲8.6	595	21.9	1.93	0.48	2,014	5.6	1,746	▲3.1	0.87	▲0.07
6月	272	▲14.5	579	▲25.5	2.13	▲0.31	1,957	3.4	1,713	▲7.9	0.88	▲0.10
7月	308	5.1	583	▲14.3	1.89	▲0.43	1,865	4.1	1,685	▲9.2	0.90	▲0.14
8月	266	▲16.4	521	5.5	1.96	0.41	1,835	1.7	1,633	▲12.5	0.89	▲0.14
9月	271	▲12.3	644	▲5.7	2.38	0.17	1,824	2.5	1,680	▲5.6	0.92	▲0.08
10月	300	2.4	569	▲1.7	1.90	▲0.08	1,811	1.3	1,661	▲1.8	0.92	▲0.03
11月	289	15.6	501	▲9.7	1.73	▲0.49	1,696	▲1.0	1,629	▲4.3	0.96	▲0.03
12月	297	14.7	588	▲1.3	1.98	▲0.32	1,687	0.7	1,576	▲4.4	0.93	▲0.05
1月	318	▲11.2	545	▲19.1	1.71	▲0.17	1,683	▲4.9	1,577	▲11.5	0.94	▲0.07
2月	326	▲13.8	550	▲17.3	1.69	▲0.07	1,751	▲7.8	1,637	▲12.6	0.93	▲0.06
3月	325	▲10.7	615	▲5.7	1.89	0.10	1,772	▲9.3	1,642	▲11.7	0.93	▲0.02
令和7年度	2,399	▲37.8	4,276	▲38.3	1.78	▲0.01	1,898	3.5	1,735	4.2	0.91	0.00
4月	587	2.4	646	1.4	1.10	▲0.01	1,995	▲5.4	1,700	▲5.7	0.85	0.00
5月	321	3.9	609	2.4	1.90	▲0.03	1,967	▲2.3	1,757	0.6	0.89	0.02
6月	315	15.8	646	11.6	2.05	▲0.08	1,982	1.3	1,798	5.0	0.91	0.03
7月	310	0.6	627	7.5	2.02	0.13	1,864	▲0.1	1,806	7.2	0.97	0.07
8月	283	6.4	497	▲4.6	1.76	▲0.20	1,843	0.4	1,686	3.2	0.91	0.02
9月	254	▲6.3	656	1.9	2.58	0.21	1,801	▲1.3	1,718	2.3	0.95	0.03
10月	329	9.7	595	4.6	1.81	▲0.09	1,837	1.4	1,677	1.0	0.91	▲0.01
11月												
12月												
1月												
2月												
3月												

※新規求職申込件数及び月間有効求職者数は「ハローワーク利用登録者とオンライン登録者の合計」である。

※月間有効求職者数及び月間有効求人数の累計値は平均値

【月間有効求職者の年齢別状況】

(単位:人)

年齢区分	R7年10月			R6年10月			前年同月差		
	計	男	女	計	男	女	計	男	女
29歳以下	281	130	151	303	142	161	▲22	▲12	▲10
30～44歳	424	163	261	412	177	235	12	▲14	26
45～54歳	358	147	211	369	175	194	▲11	▲28	17
55～59歳	214	107	107	216	107	109	▲2	0	▲2
60～64歳	263	139	124	234	135	99	29	4	25
65歳以上	297	191	106	277	169	108	20	22	▲2
合 計	1,837	877	960	1,811	905	906	26	▲28	54
44歳以下	705	293	412	715	319	396	▲10	▲26	16
45歳以上	1,132	584	548	1,096	586	510	36	▲2	38
うち55歳以上	774	437	337	727	411	316	47	26	21

(注) 常用(新規学卒を除き、常用的パートタイムを含む)の数値である。

※平成16年11月から求職申込書における「性別」欄の記載が任意となったことに伴い、男女別の合計は全体の値と必ずしも一致しない。

※月間有効求職者数は「ハローワーク利用登録者とオンライン登録者の合計」である。

【新規求職者の態様別状況】

(単位:人)

区分	R7年10月	R6年10月	前年同月差	今年度累計	前年度累計	前年同期差
新規求職者数	329	300	29	2,399	2,299	100
在職者	109	75	34	589	551	38
離職者	193	206	▲13	1,605	1,531	74
うち事業主都合	40	48	▲8	404	395	9
うち自己都合	146	151	▲5	1,140	1,077	63
うち自営、その他	3	3	0	8	16	▲8
無業者	27	19	8	205	217	▲12

(注) 常用(新規学卒を除き、常用的パートタイムを含む)の数値である。

※新規求職申込件数は「ハローワーク利用登録者とオンライン登録者の合計」である。

【新規求人数の産業別状況】

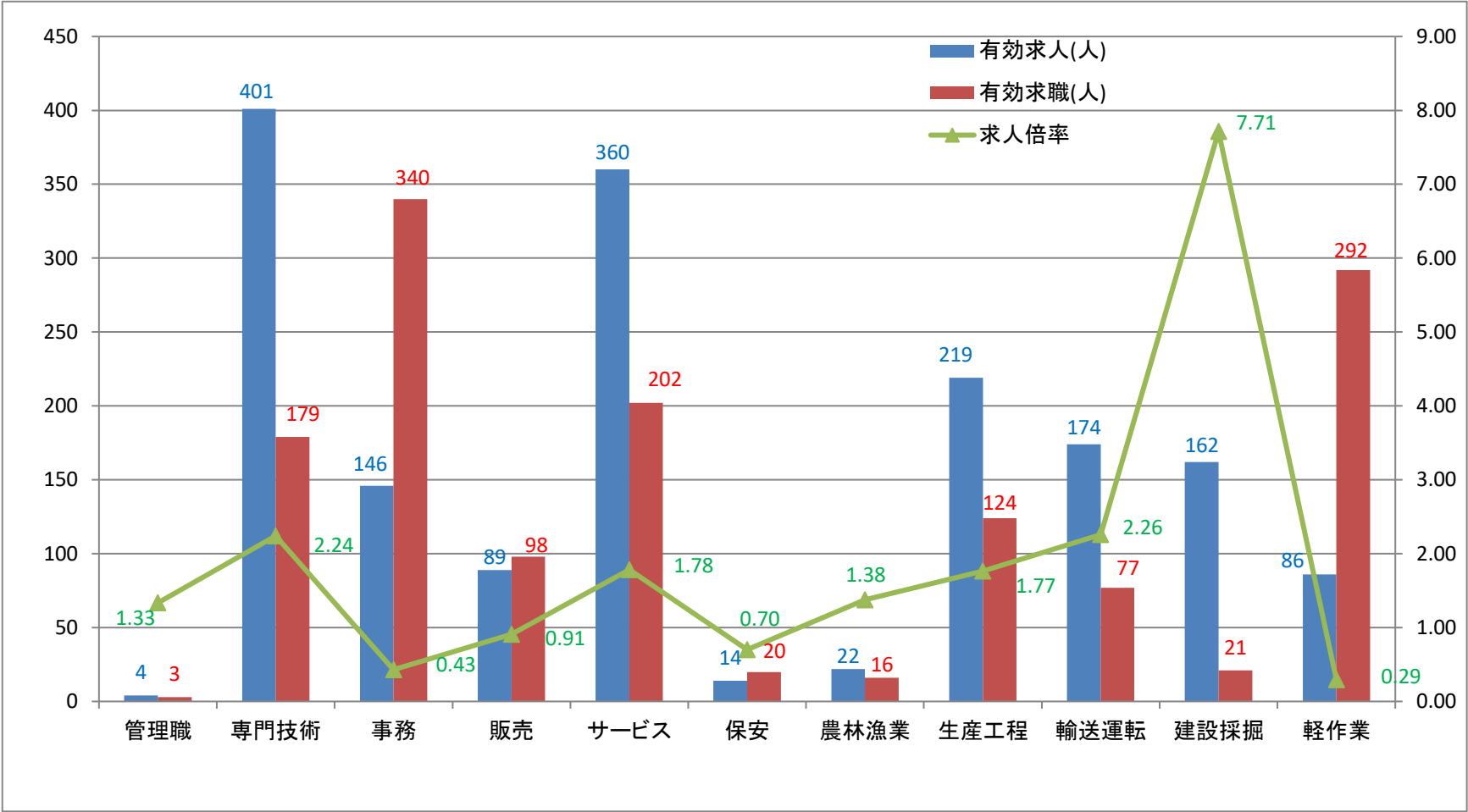
(単位:人)

区分	R7年10月	R6年10月	前年同月差	今年度累計	前年度累計	前年同期差
A～B 農・林・漁業	7	11	▲4	82	44	38
C 鉱業、採石業、砂利採取業	1	7	▲6	27	36	▲9
D 建設業	120	77	43	897	823	74
E 製造業	92	74	18	619	473	146
食料品、飲料、飼料	38	43	▲5	290	241	49
繊維工業	1	0	1	5	3	2
木材、家具、装備品	2	2	0	14	14	0
窯業、土石製品	8	2	6	31	16	15
非鉄金属、金属製品	21	6	15	87	36	51
はん用機械器具・生産用機械器具	11	13	▲2	51	61	▲10
業務用機械器具・電気機械器具	1	1	0	53	10	43
その他の製造業	10	7	3	87	92	▲5
G 情報通信業	0	4	▲4	2	6	▲4
H 運輸業、郵便業	45	41	(4)	232	175	57
I 卸売、小売業	36	37	(▲1)	251	335	▲84
J,K 金融業、保険業・不動産、物品賃貸業	17	3	14	50	24	26
M 宿泊業、飲食サービス業	12	13	▲1	86	113	▲27
P 医療、福祉	187	203	(▲16)	1,320	1,365	▲45
R サービス業	29	38	(▲9)	307	370	▲63
その他	49	61	(▲12)	403	364	39
合 計	595	569	26	4,276	4,128	148

(注) 1 常用(新規学卒を除き、常用的パートタイムを含む)の数値である。

(注) 2 令和6年4月以降については令和5年7月改定の「日本標準産業分類」に基づく区分、令和6年3月以前については、平成25年10月改定の「日本標準産業分類」に基づく区分により表章したもの。
対前年比については、産業分類改定による影響のある産業について()で示している。

【職業別有効求人・求職状況（バランスシート）】



※新規学卒者を除きパートタイムを含む常用雇用状況を表示
※職業分類は、平成21年12月改定の「日本標準職業分類」に基づく区分
※ハローワークインターネットサービスの機能拡充に伴い、令和3年9月以降の数値には、ハローワークに来所せず、オンライン上で求職登録した求職者数が含まれている。
※有効求職者数については、分類不能等のものが存在するため、必ずしも月間有効求職者数と一致しない。

【雇用保険関係取扱状況】

	令和7年10月	令和7年9月	令和6年10月	対前年 増減比	今年度 累計	前年度 累計	対前年 増減比
適用事業所数（所）	2,200	2,203	2,260	▲2.7	*****	*****	*****
被保険者数（人）	27,876	27,976	28,338	▲1.6	*****	*****	*****
一般被保険者	23,195	23,262	23,683	▲2.1	*****	*****	*****
高年齢被保険者	3,785	3,792	3,670	3.1	*****	*****	*****
短期特例被保険者	896	922	985	▲9.0	*****	*****	*****
資格喪失者数（人）	359	255	451	▲20.4	2,687	2,814	▲4.5
一般被保険者	256	211	336	▲23.8	1,998	2,155	▲7.3
うち事業主都合	9	16	39	▲76.9	159	136	16.9
高年齢被保険者	73	34	71	2.8	553	493	12.2
短期特例被保険者	30	10	44	▲31.8	136	166	▲18.1
一般							
資格決定件数（件）	103	81	87	18.4	807	745	8.3
初回受給者数（人）	90	70	82	9.8	754	679	11.0
受給者実人員（人）	451	483	399	13.0	3,176	2,995	6.0
支給金額（基本手当基本分）（千円）	62,335	57,683	55,051	13.2	389,228	358,530	8.6
高年齢							
資格決定件数（件）	42	25	44	▲4.5	384	326	17.8
受給者数（人）	34	28	40	▲15.0	377	329	14.6
支給金額（千円）	7,721	6,478	8,584	▲10.1	90,074	73,054	23.3
短期特例							
資格決定件数（件）	20	0	21	▲4.8	97	111	▲12.6
受給者数（人）	13	1	14	▲7.1	221	301	▲26.6
支給金額（千円）	2,771	187	2,872	▲3.5	50,317	66,822	▲24.7