

ハローワーク情報北見

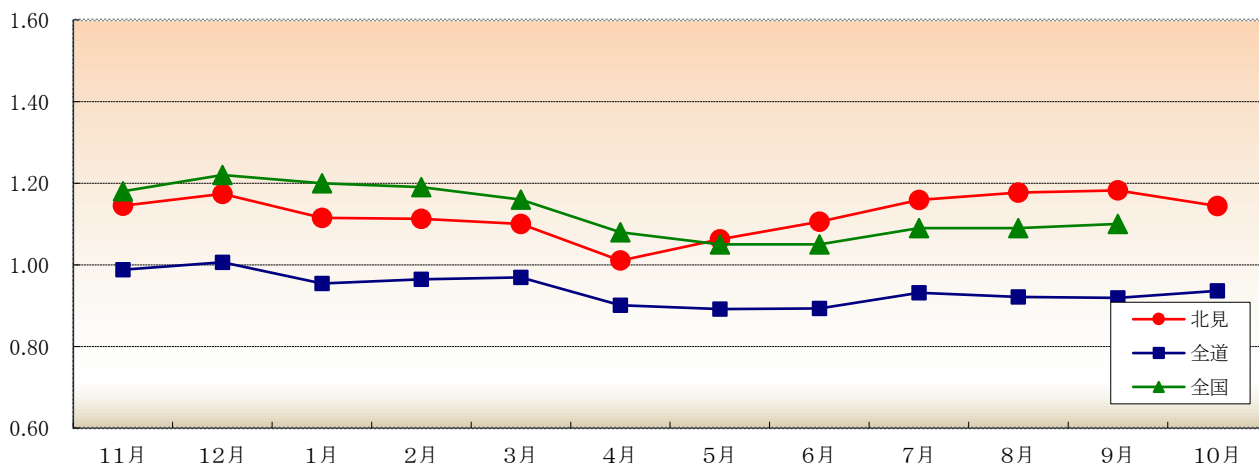
令和7年10月

令和7年10月の有効求人倍率は、1.14倍(前年同月1.17倍)と、前年同月を0.03ポイント下回った。

【有効求人倍率の推移(常用)】

	11月	12月	R7年 1月	2月	3月	4月	5月	6月	7月	8月	9月	10月
北見	1.15 (1.20)	1.17 (1.19)	1.12 (1.13)	1.11 (1.08)	1.10 (1.04)	1.01 (0.95)	1.06 (0.98)	1.11 (1.01)	1.16 (1.08)	1.18 (1.16)	1.18 (1.14)	1.14 (1.17)
北海道	0.99 (1.04)	1.01 (1.04)	0.95 (1.00)	0.96 (1.00)	0.97 (0.99)	0.90 (0.91)	0.89 (0.89)	0.89 (0.88)	0.93 (0.93)	0.92 (0.94)	0.92 (0.97)	0.94 (0.97)
全国	1.18 (1.20)	1.22 (1.23)	1.20 (1.21)	1.19 (1.20)	1.16 (1.17)	1.08 (1.08)	1.05 (1.05)	1.05 (1.06)	1.09 (1.11)	1.09 (1.13)	1.10 (1.14)	(1.16)

注) 1. 新規学卒を除き、常用的パートを含む原数値 2. 下段の()は前年同月数



【完全失業率の推移】

	11月	12月	R7年 1月	2月	3月	4月	5月	6月	7月	8月	9月	10月
北海道	2.6 (2.7)			2.6 (2.4)			2.5 (3.0)			3.1 (2.6)		
全国	2.5 (2.5)	2.4 (2.5)	2.5 (2.4)	2.4 (2.6)	2.5 (2.6)	2.5 (2.6)	2.5 (2.6)	2.5 (2.5)	2.3 (2.7)	2.6 (2.5)	2.6 (2.4)	(2.5)


注) 下段の()は前年同月数

[資料出所:総務省統計局「労働力調査」]

※ 北海道労働局では道内の雇用失業情勢「Labor Letter」をホームページで公表しています。

ホームページアドレス <http://hokkaido-roudoukyoku.jsite.mhlw.go.jp/>

※ ハローワークインターネットサービスの機能拡充(令和3年9月)に伴い、ハローワークに来所せず、オンライン上で求職登録した求職者数や、求職者がハローワークインターネットサービスの求人に直接応募した就職件数等が含まれています。

 **ハローワーク北見**
北見公共職業安定所

令和7年10月の新規求職申込件数は、前年同月と比べ6.1%減少した。月間有効求職者数は前年同月と比べ0.3%減少した。
新規求人数は前年同月と比べ8.7%減少した。月間有効求人数は前年同月と比べ2.6%減少した。

【 職業紹介状況（学卒を除きパートを含む常用） 】

項目 \ 区分	令和7年10月	令和6年10月	対前年 (%)・(P)	令和7年度 4月～当月累計	前年同期	対前年 (%)・(P)
新規求職申込件数	450	479	▲ 6.1	3,531	3,746	▲ 5.7
月間有効求職者数	2,289	2,295	▲ 0.3	2,490	2,533	▲ 1.7
新規求人数	865	947	▲ 8.7	6,794	6,626	2.5
月間有効求人数	2,619	2,690	▲ 2.6	2,780	2,692	3.3
紹介件数	333	339	▲ 1.8	2,485	2,627	▲ 5.4
就職件数	156	147	6.1	1,120	1,195	▲ 6.3
充足数	134	149	▲ 10.1	1,073	1,135	▲ 5.5
新規求人倍率	1.92	1.98	▲ 0.06	1.92	1.77	0.15
有効求人倍率	1.14	1.17	▲ 0.03	1.12	1.06	0.06
就 職 率	34.7	30.7	4.0	31.7	31.9	▲ 0.2

注) 月間有効求職者数・月間有効求人数の累計欄は月平均。

【 パートタイムの職業紹介状況（常用的パート） 】

項目 \ 区分	令和7年10月	令和6年10月	対前年 (%)・(P)	令和7年度 4月～当月累計	前年同期	対前年 (%)・(P)
新規求職申込件数	175	167	4.8	1,380	1,418	▲ 2.7
月間有効求職者数	974	915	6.4	1,045	1,032	1.3
新規求人数	243	269	▲ 9.7	1,820	2,105	▲ 13.5
月間有効求人数	689	799	▲ 13.8	727	838	▲ 13.3
紹介件数	125	112	11.6	881	876	0.6
就職件数	64	68	▲ 5.9	453	453	0.0
就 職 率	36.6	40.7	▲ 4.1	32.8	31.9	0.9
全新規求人に占める パート求人の割合	28.1	28.4	▲ 0.3	26.8	31.8	▲ 5.0
全月間有効求人に占める パート求人の割合	26.3	29.7	▲ 3.4	26.1	31.1	▲ 5.0

注) 月間有効求職者数・月間有効求人数の累計欄は月平均。

【 中高年齢者(45歳以上)の職業紹介状況（学卒を除きパートを含む常用） 】

項 目 \ 区 分	令和7年10月	令和6年10月	対前年 (%)	令和7年度 4月～当月累計	前年同期	対前年 (%)
新規求職申込件数	271	263	3.0	2,129	2,207	▲ 3.5
55歳以上	178	172	3.5	1,430	1,410	1.4
65歳以上	75	75	0.0	724	667	8.5
月間有効求職者数	1,350	1,306	3.4	1,506	1,467	2.7
55歳以上	868	801	8.4	995	936	6.3
65歳以上	319	274	16.4	406	382	6.2
就職件数	87	85	2.4	630	624	1.0
55歳以上	48	49	▲ 2.0	342	320	6.9
65歳以上	21	21	0.0	113	111	1.8
月間有効求人数	959	991	▲ 3.2	1,025	1,000	2.6
55歳以上	510	523	▲ 2.5	545	529	2.9
65歳以上	116	118	▲ 1.7	124	122	1.5

注) 月間有効求職者数・月間有効求人数の累計欄は月平均。

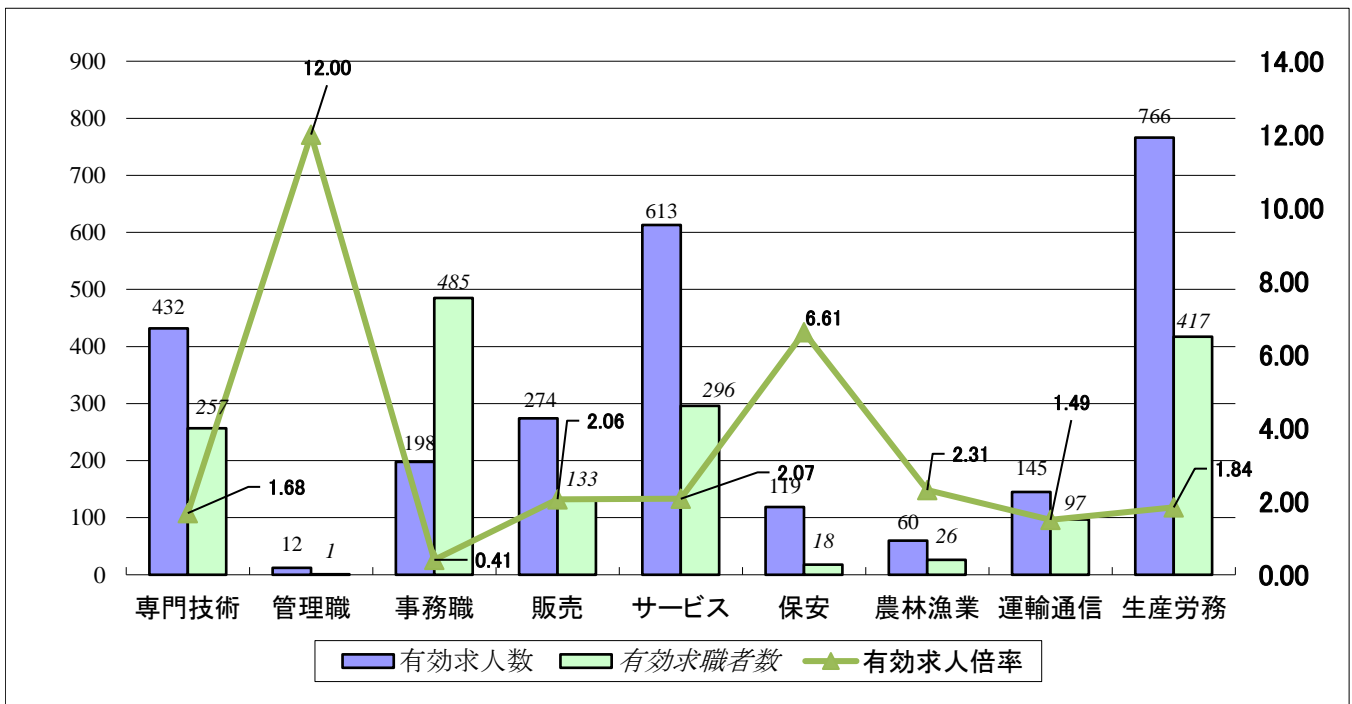
令和7年10月の新規求人数は、前年同月と比べて農・林・漁業、運輸業・郵便業、金融・保険業等で増加したものの、製造業、宿泊業・飲食サービス業、医療・福祉業等で減少したことから、全体として減少した。

【 新規求人数の産業別状況(学卒を除きパートを含む常用) 】

産業分類	令和7年10月	令和6年10月	対前年(%)	令和7年度 4月～当月累計	前年同期	対前年(%)
合 計	865	947	▲ 8.7	6,794	6,626	2.5
A, B 農・林・漁業 (01～04)	27	22	22.7	142	132	7.6
C 鉱 業 (05)	1	0	-	1	1	0.0
D 建設業 (06～08)	162	172	▲ 5.8	1,055	992	6.4
E 製造業 (09～32)	48	64	▲ 25.0	390	455	▲ 14.3
(09) 食料品製造業	33	36	▲ 8.3	256	271	▲ 5.5
(12) 木材・木製品製造業	4	11	▲ 63.6	60	85	▲ 29.4
(18) プラスチック製品製造業	0	0	0.0	0	0	0.0
(24) 金属製品製造業	1	1	0.0	15	11	36.4
(25～27、29) はん用、生産用、業務用・電気機械器具製造業	6	7	▲ 14.3	27	28	▲ 3.6
(31) 輸送用機械器具製造業	0	1	-	3	8	▲ 62.5
その他の製造業	4	8	▲ 50.0	29	52	▲ 44.2
G 情報通信業 (37～41)	6	4	50.0	21	23	▲ 8.7
H 運輸業・郵便業 (42～49)	62	28	121.4	335	310	8.1
I 卸売・小売業 (50～61)	108	113	▲ 4.4	947	1,025	▲ 7.6
(50～55) 卸売業	11	15	▲ 26.7	173	156	10.9
(56～61) 小売業	97	98	▲ 1.0	774	869	▲ 10.9
J 金融・保険業 (62～67)	24	8	200.0	82	64	28.1
M 宿泊業・飲食サービス業 (75～77)	37	62	▲ 40.3	267	361	▲ 26.0
(75) 宿泊業	26	21	23.8	127	164	▲ 22.6
(76・77) 飲食業	11	41	▲ 73.2	140	197	▲ 28.9
P 医療・福祉業 (83～85)	208	259	▲ 19.7	1,828	1,798	1.7
O, Q 教育学習支援業・複合サービス業 (81, 82, 86, 87)	23	30	▲ 23.3	137	172	▲ 20.3
R サービス業 (88～96)	107	107	0.0	1,147	777	47.6
S, T 公務・その他(分類不能の産業) (97～99)	10	23	▲ 56.5	89	155	▲ 42.6
そ の 他	42	55	▲ 23.6	353	361	▲ 2.2

(注) 令和6年4月以降については令和5年7月改定の「日本標準産業分類」に基づく区分、令和6年3月以前については平成25年10月改定の「日本標準産業分類」に基づく区分により表章したもの。
令和6年4月以降の対前年同月比については、産業分類改定による影響のある産業について()で示している。

【 職種別有効求人求職状況 】



	専門的・技術的	管理的	事務的	販売	サービス	保安	農林漁業	運輸・通信	生産工程・労務	分類不能	合計
求人	432	12	198	274	613	119	60	145	766	-	2,619
求職	257	1	485	133	296	18	26	97	417	559	2,289
倍率	1.68	12.00	0.41	2.06	2.07	6.61	2.31	1.49	1.84	-	1.14

(注) 新規学卒を除き、パートを含む常用。(求人・求職・倍率は月間有効求人数、月間有効求職者数、月間有効求人倍率)

【 雇用保険被保険者の推移 】

(単位:人、%)

年 度・月	月末被保険者数		資格喪失者数		うち事業主都合離職者数		資格喪失者数に 対する事業主都 合離職の構成比
		対前年増減比		対前年増減比		対前年増減比	
令和2年度	38,566	▲ 0.6	6,035	0.6	406	2.8	6.7
令和3年度	38,391	▲ 0.5	5,920	▲ 1.9	359	▲ 11.6	6.1
令和4年度	37,816	▲ 1.5	5,885	▲ 0.6	288	▲ 19.8	4.9
令和5年度	36,985	▲ 2.2	5,778	▲ 1.8	389	35.1	6.7
令和6年度	36,410	▲ 1.6	5,776	▲ 0.0	380	▲ 2.3	6.6
4 月	36,382	▲ 2.1	1,166	▲ 0.6	80	19.4	6.9
5 月	36,572	▲ 1.3	496	14.8	27	35.0	5.4
6 月	36,668	▲ 1.5	361	▲ 14.9	7	▲ 82.5	1.9
7 月	36,602	▲ 1.5	448	7.4	28	21.7	6.3
8 月	36,525	▲ 1.7	376	4.7	14	▲ 50.0	3.7
9 月	36,508	▲ 1.8	429	12.6	43	104.8	10.0
10 月	36,499	▲ 1.7	562	35.1	38	▲ 29.6	6.8
11 月	36,545	▲ 1.6	338	▲ 12.0	16	▲ 38.5	4.7
12 月	36,429	▲ 1.4	383	▲ 13.2	19	▲ 58.7	5.0
1 月	36,193	▲ 1.5	464	6.4	56	93.1	12.1
2 月	36,074	▲ 1.2	338	▲ 14.9	33	153.8	9.8
3 月	35,926	▲ 1.1	415	▲ 19.9	19	▲ 13.6	4.6
令和7年度							
4 月	35,870	▲ 1.4	1,207	3.5	66	▲ 17.5	5.5
5 月	35,884	▲ 1.9	423	▲ 14.7	19	▲ 29.6	4.5
6 月	35,929	▲ 2.0	396	9.7	29	314.3	7.3
7 月	35,899	▲ 1.9	380	▲ 15.2	33	17.9	8.7
8 月	35,918	▲ 1.7	337	▲ 10.4	53	278.6	15.7
9 月	35,861	▲ 1.8	346	▲ 19.3	12	▲ 72.1	3.5
10 月	35,776	▲ 2.0	421	▲ 25.1	13	▲ 65.8	3.1
11 月							
12 月							
1 月							
2 月							
3 月							

(注) 雇用保険被保険者のうち、一般被保険者を計上。

【資料出所:雇用保険業務統計】

【 新規求職者の状況(パート含む常用) 】

(単位:人、%)

年 度・月	新規求職 申込件数	在 職 者		離 職 者		うち事業主都合離職者		うち自己都合離職者		無 業 者	
			対前年比		対前年比		対前年比		対前年比		対前年比
令和3年度	6,313	1,684	4.2	4,157	▲ 2.2	1,100	▲ 13.0	2,869	3.6	472	▲ 1.3
令和4年度	6,088	1,649	▲ 2.1	3,961	▲ 4.7	983	▲ 10.6	2,815	▲ 1.9	478	1.3
令和5年度	6,049	1,565	▲ 5.1	4,011	1.3	1,018	3.6	2,822	0.2	473	▲ 1.0
令和6年度	6,044	1,624	3.8	4,001	▲ 0.2	1,014	▲ 0.4	2,805	▲ 0.6	419	▲ 11.4
4 月	886	144	25.2	701	14.7	202	11.0	461	22.0	41	▲ 14.6
5 月	655	201	93.3	408	2.5	122	5.2	271	5.4	46	▲ 8.0
6 月	460	129	11.2	300	▲ 6.0	78	▲ 6.0	212	▲ 6.2	31	▲ 24.4
7 月	438	119	8.2	291	8.6	58	31.8	222	0.9	28	▲ 9.7
8 月	387	113	16.5	239	▲ 5.9	31	▲ 27.9	197	▲ 4.8	35	▲ 2.8
9 月	441	127	▲ 2.3	285	2.9	66	26.9	204	▲ 6.8	29	▲ 34.1
10 月	479	123	▲ 2.4	310	▲ 7.5	72	▲ 32.1	224	0.0	46	9.5
11 月	358	97	▲ 11.0	234	▲ 15.5	64	1.6	164	▲ 19.6	27	▲ 25.0
12 月	346	68	▲ 36.4	258	▲ 7.2	72	▲ 28.7	174	6.1	20	▲ 4.8
1 月	588	146	▲ 4.6	399	19.5	111	18.1	269	16.5	43	0.0
2 月	499	199	▲ 3.4	269	▲ 15.9	69	11.3	189	▲ 20.9	31	▲ 22.5
3 月	507	158	▲ 17.7	307	▲ 9.7	69	▲ 4.2	218	▲ 13.8	42	2.4
令和7年度											
4 月	847	128	▲ 11.1	663	▲ 5.4	215	6.4	387	▲ 16.1	56	36.6
5 月	515	121	▲ 39.8	356	▲ 12.7	90	▲ 26.2	243	▲ 10.3	38	▲ 17.4
6 月	446	109	▲ 15.5	311	3.7	60	▲ 23.1	229	8.0	26	▲ 16.1
7 月	436	105	▲ 11.8	305	4.8	60	3.4	229	3.2	26	▲ 7.1
8 月	398	108	▲ 4.4	263	10.0	46	48.4	204	3.6	27	▲ 22.9
9 月	439	123	▲ 3.1	272	▲ 4.6	42	▲ 36.4	211	3.4	44	51.7
10 月	450	117	▲ 4.9	301	▲ 2.9	39	▲ 45.8	244	8.9	32	▲ 30.4
11 月											
12 月											
1 月											
2 月											
3 月											

(注) 1. 新規学卒を除き、パートタイムを含む常用

労働市場指標

【 常 用 】

	新規求職申込件数		新規求人数		新規求人倍率		月間有効求職者数		月間有効求人数		有効求人倍率		就職件数		就職率	
	(A)	対前年 (%)	(B)	対前年 (%)	(B/A)	対前年 (P)	(C)	対前年 (%)	(D)	対前年 (%)	(D/C)	対前年 (P)	(E)	対前年 (%)	(E/A)	対前年 (P)
29年度	6,923	▲ 3.8	13,197	7.3	1.91	0.20	2,403	▲ 3.8	3,087	8.8	1.28	0.14	2,409	▲ 4.5	34.8	▲ 0.3
30年度	7,069	2.1	12,697	▲ 3.8	1.80	▲ 0.11	2,469	2.7	2,993	▲ 3.0	1.21	▲ 0.07	2,404	▲ 0.2	34.0	▲ 0.8
元年度	6,698	▲ 5.2	12,471	▲ 1.8	1.86	0.06	2,526	2.3	2,907	▲ 2.9	1.1508	▲ 0.06	2,235	▲ 7.0	33.4	▲ 0.6
2年度	6,343	▲ 5.3	11,792	▲ 5.4	1.86	0.00	2,462	▲ 2.5	2,724	▲ 6.3	1.11	▲ 0.04	2,153	▲ 3.7	33.9	0.5
3年度	6,313	▲ 0.5	12,410	5.2	1.97	0.11	2,524	2.5	2,895	6.3	1.15	0.04	2,023	▲ 6.0	32.0	▲ 1.9
4年度	6,088	▲ 3.6	13,465	8.5	2.21	0.24	2,438	▲ 3.4	3,212	11.0	1.32	0.17	2,084	3.0	34.2	2.2
5年度	6,049	▲ 0.6	11,741	▲ 12.8	1.94	▲ 0.27	2,500	2.5	2,784	▲ 13.3	1.11	▲ 0.21	1,926	▲ 7.6	31.8	▲ 2.4
6年度	6,044	▲ 0.1	11,069	▲ 5.7	1.83	▲ 0.11	2,409	▲ 3.6	2,622	▲ 5.8	1.09	▲ 0.02	1,881	▲ 2.3	31.1	▲ 0.7
4月	886	14.5	875	▲ 7.3	0.99	▲ 0.23	2,761	1.2	2,614	▲ 4.2	0.95	▲ 0.05	213	▲ 13.8	24.0	▲ 7.9
5月	655	18.7	1,089	29.3	1.66	0.13	2,839	5.1	2,790	1.3	0.98	▲ 0.04	196	11.4	29.9	▲ 2.0
6月	460	▲ 3.4	972	▲ 15.0	2.11	▲ 0.29	2,714	2.2	2,748	▲ 2.0	1.01	▲ 0.05	167	0.6	36.3	1.4
7月	438	7.1	821	▲ 18.7	1.87	▲ 0.60	2,489	▲ 0.4	2,686	▲ 3.8	1.08	▲ 0.04	137	▲ 1.4	31.3	▲ 2.7
8月	387	0.0	985	8.6	2.55	0.21	2,324	▲ 3.3	2,685	▲ 7.3	1.16	▲ 0.04	169	12.7	43.7	4.9
9月	441	▲ 2.2	937	▲ 13.2	2.12	▲ 0.27	2,306	▲ 3.6	2,631	▲ 7.8	1.14	▲ 0.05	166	16.9	37.6	6.1
10月	479	▲ 4.8	947	▲ 7.4	1.98	▲ 0.05	2,295	▲ 4.2	2,690	▲ 4.9	1.17	▲ 0.01	147	▲ 8.1	30.7	▲ 1.1
11月	358	▲ 15.2	754	▲ 15.8	2.11	▲ 0.01	2,171	▲ 7.8	2,486	▲ 12.1	1.15	▲ 0.05	140	3.7	39.1	7.1
12月	346	▲ 14.8	857	▲ 12.4	2.48	0.07	2,074	▲ 10.1	2,435	▲ 11.3	1.17	▲ 0.02	116	▲ 5.7	33.5	3.2
1月	588	10.9	920	▲ 0.3	1.56	▲ 0.18	2,205	▲ 6.9	2,459	▲ 8.1	1.12	▲ 0.01	114	9.6	19.4	▲ 0.2
2月	499	▲ 11.8	866	▲ 10.0	1.74	0.04	2,301	▲ 9.1	2,560	▲ 6.3	1.11	0.03	141	▲ 11.9	28.3	0.0
3月	507	▲ 11.5	1,046	1.2	2.06	0.26	2,432	▲ 8.6	2,676	▲ 3.4	1.10	0.06	175	▲ 21.9	34.5	▲ 4.6
7年度																
4月	847	▲ 4.4	1,055	20.6	1.25	0.26	2,727	▲ 1.2	2,755	5.4	1.01	0.06	205	▲ 3.8	24.2	0.2
5月	515	▲ 21.4	971	▲ 10.8	1.89	0.23	2,676	▲ 5.7	2,843	1.9	1.06	0.08	163	▲ 16.8	31.7	1.8
6月	446	▲ 3.0	1,079	11.0	2.42	0.31	2,659	▲ 2.0	2,940	7.0	1.11	0.10	161	▲ 3.6	36.1	▲ 0.2
7月	436	▲ 0.5	916	11.6	2.10	0.23	2,422	▲ 2.7	2,807	4.5	1.16	0.08	127	▲ 7.3	29.1	▲ 2.2
8月	398	2.8	930	▲ 5.6	2.34	▲ 0.21	2,349	1.1	2,765	3.0	1.18	0.02	139	▲ 17.8	34.9	▲ 8.8
9月	439	▲ 0.5	978	4.4	2.23	0.11	2,311	0.2	2,732	3.8	1.18	0.04	169	1.8	38.5	0.9
10月	450	▲ 6.1	865	▲ 8.7	1.92	▲ 0.06	2,289	▲ 0.3	2,619	▲ 2.6	1.14	▲ 0.03	156	6.1	34.7	4.0
11月																
12月																
1月																
2月																
3月																
4月～ 当月 累計	3,531	▲ 5.7	6,794	2.5	1.92	0.15	2,490	▲ 1.7	2,780	3.3	1.12	0.06	1,120	▲ 6.3	31.7	▲ 0.2
	3,746		6,626		1.77		2,533		2,692		1.06		1,195		31.9	

(注1) 新規学卒を除き、パートタイムを含む常用

(注2) 累計欄下段は、前年同期

(注3) 月間有効求職者数・月間有効求人数の各年度欄及び累計欄は、各月の平均値

雇用保険業務取扱状況

【適用関係】

		7年10月	6年10月	増減率(%)	R7年4月～累計	R6年4月～累計	増減率(%)
適用事業所数		3,558	3,612	▲ 1.5			
被保険者数合計		42,784	43,509	▲ 1.7			
一般	被保険者数	35,776	36,499	▲ 2.0			
	資格取得者数	374	625	▲ 40.2	3,714	4,483	▲ 17.2
	資格喪失者数	421	562	▲ 25.1	3,510	3,838	▲ 8.5
	うち事業主都合	13	38	▲ 65.8	225	237	▲ 5.1
高年齢	被保険者数	4,831	4,695	2.9			
	資格喪失者数	87	91	▲ 4.4	671	677	▲ 0.9
短期特例	被保険者数	2,177	2,315	▲ 6.0			
	資格取得者数	91	35	160.0	2,256	2,259	▲ 0.1
	資格喪失者数	51	52	▲ 1.9	366	476	▲ 23.1

【給付関係】

		7年10月	6年10月	増減率(%)	R7年4月～累計	R6年4月～累計	増減率(%)
一般	受給資格決定件数	147	147	0.0	1,266	1,363	▲ 7.1
	初回受給者数	109	172	▲ 36.6	1,191	1,222	▲ 2.5
	受給者実人数	700	684	2.3	5,180	4,841	7.0
	支給金額(千円)	98,928	92,029	7.5	629,721	570,791	10.3
高年齢	受給資格決定件数	42	48	▲ 12.5	481	465	3.4
	受給者	35	37	▲ 5.4	477	467	2.1
	支給金額(千円)	8,173	6,924	18.0	111,318	100,733	10.5
短期	受給資格決定件数	12	15	▲ 20.0	381	465	▲ 18.1
	受給者	3	3	0.0	625	678	▲ 7.8
	支給金額(千円)	662	635	4.3	134,739	142,976	▲ 5.8
受給者合計		738	724	1.9	6,282	5,986	4.9
支給金額計(千円)		107,763	99,588	8.2	875,778	814,500	7.5
再就職手当	支給人員	42	45	▲ 6.7	369	382	▲ 3.4
	支給金額(千円)	17,782	16,393	8.5	154,604	165,663	▲ 6.7
就業促進定着手当	支給人員	13	18	▲ 27.8	70	75	▲ 6.7
	支給金額(千円)	1,843	4,105	▲ 55.1	11,404	14,675	▲ 22.3

【北見所の職業紹介状況・新規求人数】

令和7年10月の新規求職申込件数は、前年同月と比べ3.3％減少した。月間有効求職者数は前年同月と比べ0.6％減少した。新規求人数は前年同月に比べ8.3％減少した。月間有効求人数は前年同月と比べ1.2％増加した。

令和7年10月の新規求人数は、前年同月と比べて農・林・漁業、運輸業・郵便業、サービス業等で増加したものの、宿泊業・飲食サービス業、医療・福祉業、公務・その他(分類不能の産業)等で減少したことから、全体として減少した。

【 職業紹介状況(学卒を除きパートを含む常用) 】

区 分 項 目	令和7年10月	令和6年10月	対前年 (%)・(P)	令和7年度 4月～当月累計	前年同期	対前年 (%)・(P)
新規求職申込件数	357	369	▲ 3.3	2,754	2,942	▲ 6.4
月間有効求職者数	1,786	1,797	▲ 0.6	1,949	1,944	0.3
新規求人数	652	711	▲ 8.3	5,348	5,091	5.0
月間有効求人数	2,070	2,046	1.2	2,183	2,061	5.9
紹介件数	275	273	0.7	2,047	2,156	▲ 5.1
就職件数	125	124	0.8	891	925	▲ 3.7
充足数	111	124	▲ 10.5	896	906	▲ 1.1
新規求人倍率	1.83	1.93	▲ 0.10	1.94	1.73	0.21
有効求人倍率	1.16	1.14	0.02	1.12	1.06	0.06
就 職 率	35.0	33.6	1.4	32.4	31.4	1.0

注)月間有効求職者数・月間有効求人数の累計欄は月平均。

【 パートタイムの職業紹介状況(常用的パート) 】

区 分 項 目	令和7年10月	令和6年10月	対前年 (%)・(P)	令和7年度 4月～当月累計	前年同期	対前年 (%)・(P)
新規求職申込件数	132	124	6.5	1,066	1,094	▲ 2.6
月間有効求職者数	742	699	6.2	811	775	4.7
新規求人数	196	203	▲ 3.4	1,466	1,645	▲ 10.9
月間有効求人数	556	629	▲ 11.6	584	660	▲ 11.5
紹 介 件 数	97	96	1.0	727	721	0.8
就 職 件 数	45	58	▲ 22.4	355	350	1.4
就 職 率	34.1	46.8	▲ 12.7	33.3	32.0	1.3
全新規求人に占めるパート 求人の割合	30.1	28.6	1.5	27.4	32.3	▲ 4.9
全月間有効求人に占める パート求人の割合	26.9	30.7	▲ 3.8	26.8	32.0	▲ 5.2

注)月間有効求職者数・月間有効求人数の累計欄は月平均。

【 新規求人数の産業別状況(学卒を除きパートを含む常用) 】

産 業 分 類	令和7年10月	令和6年10月	対前年 (%)	令和7年度 4月～当月累計	前年同期	対前年 (%)
合 計	652	711	▲ 8.3	5,348	5,091	5.0
A, B 農・林・漁業 (01～04)	15	6	150.0	59	48	22.9
C 鉱 業 (05)	1	0	—	1	1	0.0
D 建設業 (06～08)	104	111	▲ 6.3	741	707	4.8
E 製造業 (09～32)	25	33	▲ 24.2	238	278	▲ 14.4
09) 食料品製造業	15	16	▲ 6.3	150	164	▲ 8.5
12) 木材・木製品製造業	2	3	▲ 33.3	26	35	▲ 25.7
18) プラスチック製品製造業	0	0	0.0	0	0	0.0
24) 金属製品製造業	1	0	—	13	8	62.5
25～27、29) はん用、生産用、業務用・電気機械器具製造業	6	6	0.0	25	25	0.0
31) 輸送用機械器具製造業	0	1	—	3	8	▲ 62.5
その他の製造業	1	7	▲ 85.7	21	38	▲ 44.7
G 情報通信業 (37～41)	6	4	50.0	21	23	▲ 8.7
H 運輸業・郵便業 (42～49)	51	22	131.8	251	233	7.7
I 卸売・小売業 (50～61)	92	97	▲ 5.2	794	913	▲ 13.0
50～55) 卸売業	11	15	▲ 26.7	143	129	10.9
56～61) 小売業	81	82	▲ 1.2	651	784	▲ 17.0
J 金融・保険業 (62～67)	14	8	75.0	47	48	▲ 2.1
M 宿泊業・飲食サービス業 (75～77)	34	55	▲ 38.2	233	303	▲ 23.1
75) 宿泊業	23	16	43.8	108	131	▲ 17.6
76・77) 飲食業	11	39	▲ 71.8	125	172	▲ 27.3
P 医療・福祉業 (83～85)	148	191	▲ 22.5	1,415	1,306	8.3
O, Q 教育学習支援業・複合サービス業 (81, 82, 86, 87)	17	24	▲ 29.2	109	144	▲ 24.3
R サービス業 (88～96)	103	95	8.4	1,079	696	55.0
S, T 公務・その他(分類不能の産業) (97～99)	7	18	▲ 61.1	40	73	▲ 45.2
そ の 他	35	47	▲ 25.5	320	318	0.6

(注)令和6年4月以降については令和5年7月改定の「日本標準産業分類」に基づく区分、令和6年3月以前については平成25年10月改定の「日本標準産業分類」に基づく区分により表章したもの。
令和6年4月以降の対前年同月比については、産業分類改定による影響のある産業について()で示している。

【美幌分室の職業紹介状況・新規求人数】

令和7年10月の新規求職申込件数は、前年同月と比べ12.2%減少した。月間有効求職者数は前年同月と比べ4.6%減少した。新規求人数は前年同月に比べ33.3%減少した。月間有効求人数は前年同月と比べ18.8%減少した。

令和7年10月の新規求人数は、前年同月と比べて運輸業・郵便業、金融・保険業で増加したものの、農・林・漁業、製造業、卸売・小売業等で減少したことから、全体として減少した。

【 職業紹介状況(学卒を除きパートを含む常用) 】

区 分 項 目	令和7年10月	令和6年10月	対前年 (%)・(P)	令和7年度 4月～当月累計	前年同期	対前年 (%)・(P)
新規求職申込件数	43	49	▲ 12.2	363	386	▲ 6.0
月間有効求職者数	229	240	▲ 4.6	241	287	▲ 16.1
新規求人数	66	99	▲ 33.3	593	673	▲ 11.9
月間有効求人数	225	277	▲ 18.8	251	283	▲ 11.1
紹介件数	26	37	▲ 29.7	211	234	▲ 9.8
就職件数	17	11	54.5	105	117	▲ 10.3
充足数	7	12	▲ 41.7	67	108	▲ 38.0
新規求人倍率	1.53	2.02	▲ 0.49	1.63	1.74	▲ 0.11
有効求人倍率	0.98	1.15	▲ 0.17	1.04	0.99	0.05
就 職 率	39.5	22.4	17.1	28.9	30.3	▲ 1.4

注)月間有効求職者数・月間有効求人数の累計欄は月平均。

【 パートタイムの職業紹介状況(常用的パート) 】

区 分 項 目	令和7年10月	令和6年10月	対前年 (%)・(P)	令和7年度 4月～当月累計	前年同期	対前年 (%)・(P)
新規求職申込件数	21	17	23.5	140	138	1.4
月間有効求職者数	101	93	8.6	96	114	▲ 15.7
新規求人数	11	29	▲ 62.1	141	191	▲ 26.2
月間有効求人数	49	79	▲ 38.0	59	78	▲ 23.7
紹 介 件 数	11	10	10.0	78	65	20.0
就 職 件 数	11	5	120.0	49	40	22.5
就 職 率	52.4	29.4	23.0	35.0	29.0	6.0
全新規求人に占めるパート 求人の割合	16.7	29.3	▲ 12.6	23.8	28.4	▲ 4.6
全月間有効求人に占める パート求人の割合	21.8	28.5	▲ 6.7	23.6	27.5	▲ 3.9

注)月間有効求職者数・月間有効求人数の累計欄は月平均。

【 新規求人数の産業別状況(学卒を除きパートを含む常用) 】

産 業 分 類	令和7年10月	令和6年10月	対前年 (%)	令和7年度 4月～当月累計	前年同期	対前年 (%)
合 計	66	99	▲ 33.3	593	673	▲ 11.9
A, B 農・林・漁業 (01～04)	1	8	▲ 87.5	21	31	▲ 32.3
C 鉱 業 (05)	0	0	0.0	0	0	0.0
D 建設業 (06～08)	16	20	▲ 20.0	84	70	20.0
E 製造業 (09～32)	4	17	▲ 76.5	72	93	▲ 22.6
09) 食料品製造業	1	8	▲ 87.5	42	41	2.4
12) 木材・木製品製造業	1	8	▲ 87.5	22	39	▲ 43.6
18) プラスチック製品製造業	0	0	0.0	0	0	0.0
24) 金属製品製造業	0	1	－	2	3	▲ 33.3
25～27、29) はん用、生産用、業務用・電気機械器具製造業	0	0	0.0	0	0	0.0
31) 輸送用機械器具製造業	0	0	0.0	0	0	0.0
その他の製造業	2	0	－	6	10	▲ 40.0
G 情報通信業 (37～41)	0	0	0.0	0	0	0.0
H 運輸業・郵便業 (42～49)	7	2	250.0	61	40	52.5
I 卸売・小売業 (50～61)	2	12	▲ 83.3	83	71	16.9
50～55) 卸売業	0	0	0.0	21	21	0.0
56～61) 小売業	2	12	▲ 83.3	62	50	24.0
J 金融・保険業 (62～67)	5	0	－	18	9	100.0
M 宿泊業・飲食サービス業 (75～77)	3	5	▲ 40.0	27	34	▲ 20.6
75) 宿泊業	3	4	▲ 25.0	12	21	▲ 42.9
76・77) 飲食業	0	1	－	15	13	15.4
P 医療・福祉業 (83～85)	23	24	▲ 4.2	178	235	▲ 24.3
O, Q 教育学習支援業・複合サービス業 (81, 82, 86, 87)	2	2	0.0	7	9	▲ 22.2
R サービス業 (88～96)	1	6	▲ 83.3	24	40	▲ 40.0
S, T 公務・その他(分類不能の産業) (97～99)	2	3	▲ 33.3	14	35	▲ 60.0
そ の 他	0	0	0.0	4	6	▲ 33.3

(注)令和6年4月以降については令和5年7月改定の「日本標準産業分類」に基づく区分、令和6年3月以前については平成25年10月改定の「日本標準産業分類」に基づく区分により表章したもの。
令和6年4月以降の対前年同月比については、産業分類改定による影響のある産業について()で示している。

【遠軽出張所の職業紹介状況・新規求人数】

令和7年10月の新規求職申込件数は、前年同月と比べ18.0％減少した。月間有効求職者数は前年同月と比べ6.2％増加した。新規求人数は前年同月に比べ7.3％増加した。月間有効求人数は前年同月と比べ11.7％減少した。

令和7年10月の新規求人数は、前年同月と比べて宿泊業・飲食サービス業、医療・福祉業、サービス業等で減少したものの、製造業、卸売・小売業、金融・保険業等で増加したことから、全体として増加した。

【 職業紹介状況(学卒を除きパートを含む常用) 】

区 分 項 目	令和7年10月	令和6年10月	対前年 (%)・(P)	令和7年度 4月～当月累計	前年同期	対前年 (%)・(P)
新規求職申込件数	50	61	▲ 18.0	414	418	▲ 1.0
月間有効求職者数	274	258	6.2	301	302	▲ 0.5
新規求人数	147	137	7.3	853	862	▲ 1.0
月間有効求人数	324	367	▲ 11.7	345	348	▲ 0.7
紹介件数	32	29	10.3	227	237	▲ 4.2
就職件数	14	12	16.7	124	153	▲ 19.0
充足数	16	13	23.1	110	121	▲ 9.1
新規求人倍率	2.94	2.25	0.69	2.06	2.06	0.00
有効求人倍率	1.18	1.42	▲ 0.24	1.15	1.15	0.00
就 職 率	28.0	19.7	8.3	30.0	36.6	▲ 6.6

注)月間有効求職者数・月間有効求人数の累計欄は月平均。

【 パートタイムの職業紹介状況(常用的パート) 】

区 分 項 目	令和7年10月	令和6年10月	対前年 (%)・(P)	令和7年度 4月～当月累計	前年同期	対前年 (%)・(P)
新規求職申込件数	22	26	▲ 15.4	174	186	▲ 6.5
月間有効求職者数	131	123	6.5	137	143	▲ 3.9
新規求人数	36	37	▲ 2.7	213	269	▲ 20.8
月間有効求人数	84	91	▲ 7.7	83	101	▲ 17.3
紹 介 件 数	17	6	183.3	76	90	▲ 15.6
就 職 件 数	8	5	60.0	49	63	▲ 22.2
就 職 率	36.4	19.2	17.2	28.2	33.9	▲ 5.7
全新規求人に占めるパート 求人の割合	24.5	27.0	▲ 2.5	25.0	31.2	▲ 6.2
全月間有効求人に占める パート求人の割合	25.9	24.8	1.1	24.1	29.0	▲ 4.9

注)月間有効求職者数・月間有効求人数の累計欄は月平均。

【 新規求人数の産業別状況(学卒を除きパートを含む常用) 】

産 業 分 類	令和7年10月	令和6年10月	対前年 (%)	令和7年度 4月～当月累計	前年同期	対前年 (%)
合 計	147	137	7.3	853	862	▲ 1.0
A, B 農・林・漁業 (01～04)	11	8	37.5	62	53	17.0
C 鉱 業 (05)	0	0	0.0	0	0	0.0
D 建設業 (06～08)	42	41	2.4	230	215	7.0
E 製造業 (09～32)	19	14	35.7	80	84	▲ 4.8
09) 食料品製造業	17	12	41.7	64	66	▲ 3.0
12) 木材・木製品製造業	1	0	－	12	11	9.1
18) プラスチック製品製造業	0	0	0.0	0	0	0.0
24) 金属製品製造業	0	0	0.0	0	0	0.0
25～27、29) はん用、生産用、業務用・電気機械器具製造業	0	1	－	2	3	▲ 33.3
31) 輸送用機械器具製造業	0	0	0.0	0	0	0.0
その他の製造業	1	1	0.0	2	4	▲ 50.0
G 情報通信業 (37～41)	0	0	0.0	0	0	0.0
H 運輸業・郵便業 (42～49)	4	4	0.0	23	37	▲ 37.8
I 卸売・小売業 (50～61)	14	4	250.0	70	41	70.7
50～55) 卸売業	0	0	0.0	9	6	50.0
56～61) 小売業	14	4	250.0	61	35	74.3
J 金融・保険業 (62～67)	5	0	－	17	7	142.9
M 宿泊業・飲食サービス業 (75～77)	0	2	－	7	24	▲ 70.8
75) 宿泊業	0	1	－	7	12	▲ 41.7
76・77) 飲食業	0	1	－	0	12	－
P 医療・福祉業 (83～85)	37	44	▲ 15.9	235	257	▲ 8.6
O, Q 教育学習支援業・複合サービス業 (81, 82, 86, 87)	4	4	0.0	21	19	10.5
R サービス業 (88～96)	3	6	▲ 50.0	44	41	7.3
S, T 公務・その他(分類不能の産業) (97～99)	1	2	▲ 50.0	35	47	▲ 25.5
そ の 他	7	8	▲ 12.5	29	37	▲ 21.6

(注)令和6年4月以降については令和5年7月改定の「日本標準産業分類」に基づく区分、令和6年3月以前については平成25年10月改定の「日本標準産業分類」に基づく区分により表章したもの。
令和6年4月以降の対前年同月比については、産業分類改定による影響のある産業について()で示している。

時間額 1,010円から時間額 1,075円に
引上げとなりました

北海道最低賃金

北海道内の事業場で働くすべての労働者（臨時、パートタイマー、アルバイト等を含む。）及びその使用者に適用される北海道最低賃金が次のとおり改定されます。

時間額 **1,075** 円

（効力発生年月日 令和7年10月4日）

○最低賃金には、**精皆勤手当、通勤手当、家族手当、臨時に支払われる賃金及び時間外等割増賃金**は算入されません。

○特定の産業（「処理牛乳・乳飲料、乳製品、砂糖・でんぷん糖類製造業」、「鉄鋼業」、「電子部品・デバイス・電子回路、電気機械器具、情報通信機械器具製造業」、「船舶製造・修理業、船体ブロック製造業」）で働く方は、北海道の特定（産業別）最低賃金が適用されます。なお、令和7年10月4日から今年度の改定までの間、「鉄鋼業」で働く方を除き、北海道最低賃金（時間額1,075円）が適用されます。

・厚生労働省北海道労働局労働基準部賃金室 TEL 011-709-2311（内線 3533）

- | | |
|--|---|
| ・札幌中央 労働基準監督署 TEL 011-737-1191・滝川 労働基準監督署 TEL 0125-24-7361 | ・札幌東 労働基準監督署 TEL 011-894-2815・北見 労働基準監督署 TEL 0157-88-3983 |
| ・函館 労働基準監督署 TEL 0138-87-7605・室蘭 労働基準監督署 TEL 0143-48-4450 | ・江差駐在事務所 TEL 0139-52-1028・釧路 労働基準監督署 TEL 0154-45-7835 |
| ・小樽 労働基準監督署 TEL 0134-33-7651・名寄 労働基準監督署 TEL 01654-2-3186 | ・倶知安支署 TEL 0136-22-0206・留萌 労働基準監督署 TEL 0164-42-0463 |
| ・岩見沢 労働基準監督署 TEL 0126-28-2420・稚内 労働基準監督署 TEL 0162-73-0777 | ・旭川 労働基準監督署 TEL 0166-99-4704・浦河 労働基準監督署 TEL 0146-22-2113 |
| ・帯広 労働基準監督署 TEL 0155-97-1243・苫小牧 労働基準監督署 TEL 0144-88-8899 | |