

令和7年9月分 主要業務指標

管内の雇用失業情勢

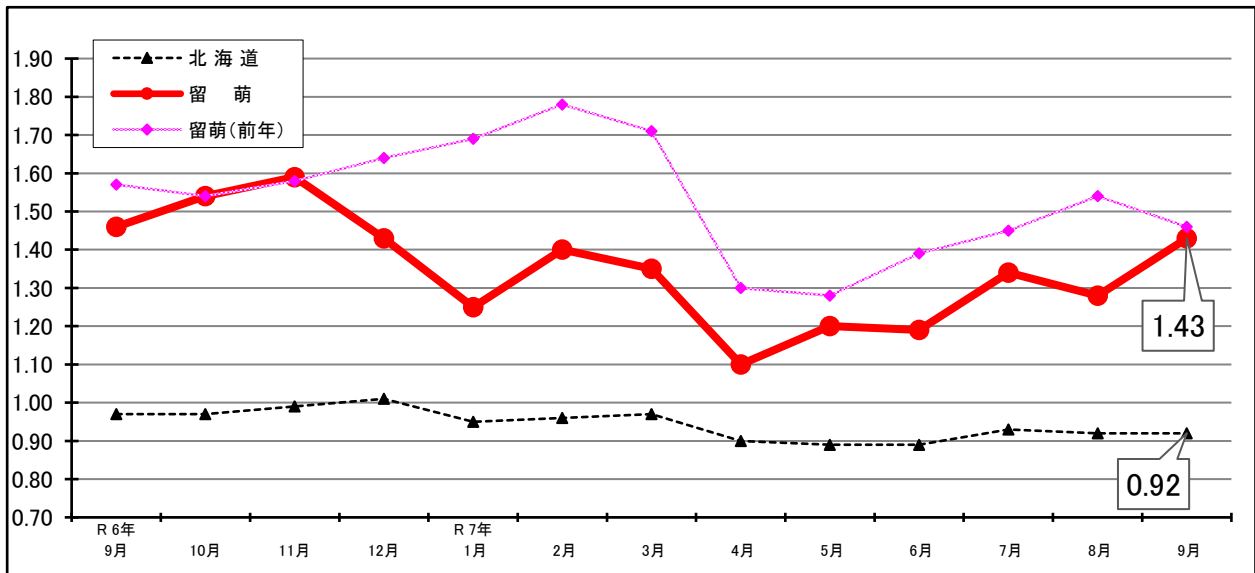
- 新規求職者数は、57人で前年同月より▲14人（▲19.7%）減少した。
- 月間有効求職者数は、301人で前年同月より▲24人（▲7.4%）減少した。
- 新規求人数は、155人で前年同月より▲41人（▲20.9%）減少した。

新規求人数を主要産業別にみると、

前年同月比で、食料品製造業で19人（172.7%）、
建設業で10人（200.0%）、複合サービス事業で7人（-%）増加した。
一方、医療、福祉で▲54人（▲54.5%）、サービス業で▲16人（▲84.2%）、
生活関連サービス業、娯楽業で▲9人（▲100.0%）減少した。

- 月間有効求人数は、430人で前年同月より▲44人（▲9.3%）減少した。
- 新規求人倍率は、2.72倍で前年同月より▲0.04ポイント下回った。
- 月間有効求人倍率は、1.43倍で前年同月より▲0.03ポイント下回った。

常用有効求人倍率の推移（常用パートを含む）



常用有効求人倍率（常用パートを含む）

年月	R 6年 9月	10月	11月	12月	R 7年 1月	2月	3月	4月	5月	6月	7月	8月	9月
北海道	0.97	0.97	0.99	1.01	0.95	0.96	0.97	0.90	0.89	0.89	0.93	0.92	0.92
留 萌	1.46	1.54	1.59	1.43	1.25	1.40	1.35	1.10	1.20	1.19	1.34	1.28	1.43
留萌(前年)	1.57	1.54	1.58	1.64	1.69	1.78	1.71	1.30	1.28	1.39	1.45	1.54	1.46

*1 新規学卒を除き、常用的パートを含む原数値

*2 ハローワークインターネットサービスの機能拡充に伴い、令和3年9月以降の数値には、ハローワークに来所せず、オンライン上で求職登録した求職者や、求職者がハローワークインターネットサービスの求人に直接応募した就職件数等が含まれている。

業 務 月 報

(令和7年9月分)

一般職業紹介（常用）

ハローワーク留萌

区 分 項 目							7年度	6年度	年 度
		9月分	前 年 同月分	前年同 月比(%)	前月分	前月比 (%)	累 計	累 計	対 比 (%)
①	新 規 求 職 者 数	57	71	▲19.7	54	5.6	498	538	▲7.4
	うち雇用保険受給者	17	25	▲32.0	14	21.4	157	162	▲3.1
	うち45歳以上の中高年齢者	30	48	▲37.5	32	▲6.3	318	367	▲13.4
	うち55歳以上の高齢者	20	29	▲31.0	21	▲4.8	220	262	▲16.0
②	月 間 有 効 求 職 者 数	301	325	▲7.4	321	▲6.2	2,150 ※(358)	2,230 ※(372)	▲3.6
	うち雇用保険受給者	127	132	▲3.8	134	▲5.2	840	816	2.9
	うち45歳以上の中高年齢者	172	203	▲15.3	194	▲11.3	1,340	1,410	▲5.0
	うち55歳以上の高齢者	115	119	▲3.4	125	▲8.0	888	896	▲0.9
③	紹 介 件 数	36	45	▲20.0	46	▲21.7	324	312	3.8
	うち雇用保険受給者	10	14	▲28.6	18	▲44.4	97	95	2.1
	うち45歳以上の中高年齢者	16	27	▲40.7	30	▲46.7	209	202	3.5
	うち55歳以上の高齢者	11	19	▲42.1	20	▲45.0	118	125	▲5.6
④	就 職 件 数	25	26	▲3.8	24	4.2	191	197	▲3.0
	うち雇用保険受給者	7	9	▲22.2	10	▲30.0	62	58	6.9
	うち45歳以上の中高年齢者	16	11	45.5	14	14.3	122	124	▲1.6
	うち55歳以上の高齢者	10	6	66.7	8	25.0	76	80	▲5.0
	うち管外就職（道内）	5	5	0.0	3	66.7	34	19	78.9
	うち道外就職	0	2	▲100.0	0	-	1	5	▲80.0
⑤	新 規 求 人 数	155	196	▲20.9	131	18.3	923	1,044	▲11.6
⑥	月 間 有 効 求 人 数	430	474	▲9.3	412	4.4	2,677 ※(446)	3,108 ※(518)	▲13.9
⑦	充 足 数	22	20	10.0	23	▲4.3	164	184	▲10.9
比 率	紹 介 率（③÷①）	63.2%	63.4%	▲0.2P	85.2%	▲22.0P	65.1%	58.0%	7.1P
	就 職 率（④÷①）	43.9%	36.6%	7.3P	44.4%	▲0.5P	38.4%	36.6%	1.8P
	充 足 率（⑦÷⑤）	14.2%	10.2%	4.0P	17.6%	▲3.4P	17.8%	17.6%	0.2P
倍 率	新 規 求 人 倍 率（⑤÷①）	2.72倍	2.76倍	▲0.04P	2.43倍	0.29P	1.85倍	1.94倍	▲0.09P
	有 効 求 人 倍 率（⑥÷②）	1.43倍	1.46倍	▲0.03P	1.28倍	0.15P	1.25倍	1.39倍	▲0.14P

注1 学卒を除き、常用パートタイムを含む。

注2 ※（ ）は、月平均の数値、 Pは、ポイントを表す。

注3 ハローワークインターネットサービスの機能拡充に伴う令和3年9月以降の数値の取扱いについては、表紙の*2を参照。

新規求人の産業別状況 (令和7年9月分)

常用(学卒を除き、常用パートタイムを含む)

ハローワーク留萌

産業別・規模別	区分	9月分	前年 同月分	前年同 月比(%)	構成比(%)		7年度	6年度	年 度 対 比 (%)	構成比(%)	
					7年度	6年度	累 計	累 計		7年度	6年度
AB 農林漁業(01～04)		1	0	-	0.6%	0.0%	23	16	43.8	2.5%	1.5%
C 鉱業、採石業、砂利採取業(05)		0	0	-	0.0%	0.0%	0	0	-	0.0%	0.0%
D 建設業(06～08)		15	5	200.0	9.7%	2.6%	84	95	▲ 11.6	9.1%	9.1%
E 製造業(09～32)		32	13	146.2	20.6%	6.6%	147	93	58.1	15.9%	8.9%
09 食料品製造業		30	11	172.7	19.4%	5.6%	107	66	62.1	11.6%	6.3%
10 飲料・たばこ・飼料製造業		0	0	-	0.0%	0.0%	2	1	100.0	0.2%	0.1%
12 木材・木製品製造業		0	0	-	0.0%	0.0%	0	0	-	0.0%	0.0%
14 パルプ・紙・紙加工品製造業		0	0	-	0.0%	0.0%	0	0	-	0.0%	0.0%
15 印刷・同関連業		0	0	-	0.0%	0.0%	0	0	-	0.0%	0.0%
18 プラスチック製品製造業		0	0	-	0.0%	0.0%	0	0	-	0.0%	0.0%
21 窯業・土石製品製造業		0	0	-	0.0%	0.0%	13	13	0.0	1.4%	1.2%
24 金属製品製造業		0	0	-	0.0%	0.0%	0	0	-	0.0%	0.0%
その他の製造業		2	2	0.0	1.3%	1.0%	25	13	92.3	2.7%	1.2%
F 電気・ガス・熱供給・水道業(33～36)		3	0	-	1.9%	0.0%	5	5	0.0	0.5%	0.5%
G 情報通信業(37～41)		0	0	-	0.0%	0.0%	0	0	-	0.0%	0.0%
H 運輸業、郵便業(42～49)		22	18	22.2	14.2%	9.2%	86	76	13.2	9.3%	7.3%
I 卸売業、小売業(50～61)		15	12	25.0	9.7%	6.1%	70	74	▲ 5.4	7.6%	7.1%
J 金融業、保険業(62～67)		0	2	▲ 100.0	0.0%	1.0%	31	4	675.0	3.4%	0.4%
K 不動産業、物品賃貸業(68～70)		0	0	-	0.0%	0.0%	0	1	▲ 100.0	0.0%	0.1%
L 学術研究、専門・技術サービス業(71～74)		2	2	0.0	1.3%	1.0%	10	12	▲ 16.7	1.1%	1.1%
M 宿泊業、飲食サービス業(75～77)		6	11	▲ 45.5	3.9%	5.6%	39	38	2.6	4.2%	3.6%
75 宿泊業		6	11	▲ 45.5	3.9%	5.6%	33	30	10.0	3.6%	2.9%
76 飲食店		0	0	-	0.0%	0.0%	6	8	▲ 25.0	0.7%	0.8%
N 生活関連サービス業、娯楽業(78～80)		0	9	▲ 100.0	0.0%	4.6%	18	24	▲ 25.0	2.0%	2.3%
O 教育、学習支援業(81～82)		0	1	▲ 100.0	0.0%	0.5%	2	2	0.0	0.2%	0.2%
P 医療、福祉(83～85)		45	99	▲ 54.5	29.0%	50.5%	261	439	▲ 40.5	28.3%	42.0%
Q 複合サービス事業(86～87)		7	0	-	4.5%	0.0%	29	19	52.6	3.1%	1.8%
R サービス業(88～96)		3	19	▲ 84.2	1.9%	9.7%	90	109	▲ 17.4	9.8%	10.4%
ST 公務、その他(97～99)		4	5	▲ 20.0	2.6%	2.6%	28	37	▲ 24.3	3.0%	3.5%
事業 所 規 模 別	～ 4人	12	17	▲ 29.4	7.7%	8.7%	77	95	▲ 18.9	8.3%	9.1%
	5 ～ 29人	79	117	▲ 32.5	51.0%	59.7%	521	540	▲ 3.5	56.4%	51.7%
	30 ～ 99人	32	40	▲ 20.0	20.6%	20.4%	216	248	▲ 12.9	23.4%	23.8%
	100 ～ 299人	15	22	▲ 31.8	9.7%	11.2%	72	122	▲ 41.0	7.8%	11.7%
	300人～	17	0	-	11.0%	0.0%	37	39	▲ 5.1	4.0%	3.7%
合 計		155	196	▲ 20.9			923	1,044	▲ 11.6		

(注) 令和5年7月改定の「日本標準産業分類」に基づく区分により表章したもの。

新規求職者の年齢別、職業別状況
(令和7年9月分)

常 用 (学卒を除き、常用パートタイムを含む) ハローワーク留萌

区 分 年齢別、職業別				構成比 (%)		7年度	6年度	年 度	構成比 (%)	
	9月分	前 年	前年同	7年度	6年度	累 計	累 計	対 比 (%)	7年度	6年度
		同月分	月比 (%)							
合 計	57	71	▲19.7			498	538	▲7.4		
19歳以下	0	1	▲100.0	0.0%	1.4%	6	7	▲14.3	1.2%	1.3%
20～24歳	4	5	▲20.0	7.0%	7.0%	20	27	▲25.9	4.0%	5.0%
25～29歳	5	4	25.0	8.8%	5.6%	35	35	0.0	7.0%	6.5%
30～34歳	5	2	150.0	8.8%	2.8%	29	28	3.6	5.8%	5.2%
35～39歳	6	6	0.0	10.5%	8.5%	41	33	24.2	8.2%	6.1%
40～44歳	7	5	40.0	12.3%	7.0%	49	41	19.5	9.8%	7.6%
45～49歳	4	9	▲55.6	7.0%	12.7%	43	49	▲12.2	8.6%	9.1%
50～54歳	6	10	▲40.0	10.5%	14.1%	55	56	▲1.8	11.0%	10.4%
55～59歳	5	9	▲44.4	8.8%	12.7%	38	48	▲20.8	7.6%	8.9%
60～64歳	6	5	20.0	10.5%	7.0%	50	65	▲23.1	10.0%	12.1%
65歳以上	9	15	▲40.0	15.8%	21.1%	132	149	▲11.4	26.5%	27.7%
44歳以下	27	23	17.4	47.4%	32.4%	180	171	5.3	36.1%	31.8%
45歳以上	30	48	▲37.5	52.6%	67.6%	318	367	▲13.4	63.9%	68.2%
55歳以上	20	29	▲31.0	35.1%	40.8%	220	262	▲16.0	44.2%	48.7%
専門的・技術的職業	3	7	▲57.1	5.3%	9.9%	51	65	▲21.5	10.2%	12.1%
管理的職業	0	0	－	0.0%	0.0%	0	0	－	0.0%	0.0%
事務的職業	8	16	▲50.0	14.0%	22.5%	119	122	▲2.5	23.9%	22.7%
販売の職業	0	4	▲100.0	0.0%	5.6%	16	30	▲46.7	3.2%	5.6%
サービスの職業	5	14	▲64.3	8.8%	19.7%	59	99	▲40.4	11.8%	18.4%
保安の職業	1	2	▲50.0	1.8%	2.8%	11	17	▲35.3	2.2%	3.2%
農林漁業の職業	3	1	200.0	5.3%	1.4%	20	8	150.0	4.0%	1.5%
輸送・機械運転の職業	4	1	300.0	7.0%	1.4%	40	39	2.6	8.0%	7.2%
生産工程・建設・採掘・ 運搬・清掃・包装等の職業	19	17	11.8	33.3%	23.9%	101	100	1.0	20.3%	18.6%
その他の職業	14	9	55.6	24.6%	12.7%	81	58	39.7	16.3%	10.8%

* ハローワークインターネットサービスの機能拡充に伴う令和3年9月以降の数値の取扱いについては、表紙の*2を参照。

* 職業別指標は、平成21年12月改定の「日本標準職業分類」に基づく区分。

新規求職者の態様別状況

(令和7年9月分)

常 用 (学卒を除き、常用パートタイムを含む)

ハローワーク留萌

区 分 項 目	年齢階層別	9月分	前 年 同月分	前年同 月比(%)	7年度 累 計	6年度 累 計	年度対比 (%)	7年度 構成比	6年度 構成比
計	計	57	71	▲19.7	498	538	▲7.4		
	4 5 歳未満	27	23	17.4	180	171	5.3		
	4 5 歳以上	30	48	▲37.5	318	367	▲13.4		
	55歳以上	20	29	▲31.0	220	262	▲16.0		
在 職 者	計	6	16	▲62.5	71	113	▲37.2	14.3%	21.0%
	4 5 歳未満	4	8	▲50.0	41	54	▲24.1	22.8%	31.6%
	4 5 歳以上	2	8	▲75.0	30	59	▲49.2	9.4%	16.1%
	55歳以上	1	4	▲75.0	17	33	▲48.5	7.7%	12.6%
事 業 主 都 合	計	8	9	▲11.1	144	138	4.3	28.9%	25.7%
	4 5 歳未満	2	1	100.0	29	15	93.3	16.1%	8.8%
	4 5 歳以上	6	8	▲25.0	115	123	▲6.5	36.2%	33.5%
	55歳以上	4	4	0.0	81	93	▲12.9	36.8%	35.5%
自 己 都 合	計	29	37	▲21.6	206	214	▲3.7	41.4%	39.8%
	4 5 歳未満	15	12	25.0	85	84	1.2	47.2%	49.1%
	4 5 歳以上	14	25	▲44.0	121	130	▲6.9	38.1%	35.4%
	55歳以上	10	17	▲41.2	86	95	▲9.5	39.1%	36.3%
無 業 者	計	12	9	33.3	58	56	3.6	11.6%	10.4%
	4 5 歳未満	6	2	200.0	23	17	35.3	12.8%	9.9%
	4 5 歳以上	6	7	▲14.3	35	39	▲10.3	11.0%	10.6%
	55歳以上	3	4	▲25.0	19	28	▲32.1	8.6%	10.7%
そ の 他	計	2	0	－	19	17	11.8	3.8%	3.2%
	4 5 歳未満	0	0	－	2	1	100.0	1.1%	0.6%
	4 5 歳以上	2	0	－	17	16	6.3	5.3%	4.4%
	55歳以上	2	0	－	17	13	30.8	7.7%	5.0%

* その他：定年退職者、自営業者

* ハローワークインターネットサービスの機能拡充に伴う令和3年9月以降の数値の取扱いについては、表紙の*2を参照。

労働市場指標

常用(学卒を除き、常用パートタイムを含む)

ハローワーク留萌

年度 月	新規求職者数		新規求人数		新規求人倍率		月間有効求職者数		月間有効求人数		就職件数		有効求人倍率					
	(人)	対前年増減比(%)	(人)	対前年増減比(%)	(倍)	(%)	(人)	(%)	(人)	(%)	(人)	対前年増減比(%)	留萌(倍)	対前年増減比(ポイント)	全道(倍)	対前年増減比(ポイント)	全国(倍)	対前年増減比(ポイント)
29年	1,337	▲2.7	2,720	▲5.3	2.03	▲0.06	5,112	▲6.5	7,717	▲3.5	487	▲20.6	1.51	0.05	1.11	0.07	1.38	0.13
30年	1,380	3.2	2,435	▲10.5	1.76	▲0.27	5,294	3.6	6,930	▲10.2	557	14.4	1.31	▲0.20	1.17	0.06	1.46	0.08
1年	1,340	▲2.9	2,554	4.9	1.91	0.15	5,173	▲2.3	7,127	2.8	509	▲8.6	1.38	0.07	1.19	0.02	1.41	▲0.05
2年	1,071	▲20.1	2,421	▲5.2	2.26	0.35	4,931	▲4.7	6,808	▲4.5	454	▲10.8	1.38	0.00	0.96	▲0.23	1.01	▲0.40
3年	1,085	1.3	2,619	8.2	2.41	0.15	4,779	▲3.1	7,321	7.5	420	▲7.5	1.53	0.15	0.98	0.02	1.05	0.04
4年	1,065	▲1.8	2,837	8.3	2.66	0.25	4,496	▲5.9	8,139	11.2	375	▲10.7	1.81	0.28	1.09	0.11	1.19	0.14
5年	1,016	▲4.6	2,315	▲18.4	2.28	▲0.38	4,309	▲4.2	6,648	▲18.3	387	3.2	1.54	▲0.27	1.00	▲0.09	1.17	▲0.02
4	156	3.3	166	▲23.1	1.06	▲0.37	423	▲14.7	582	▲12.0	47	▲26.6	1.38	0.05	0.97	▲0.03	1.13	0.07
5	105	20.7	156	▲21.6	1.49	▲0.80	417	▲11.3	554	▲16.7	45	32.4	1.33	▲0.08	0.95	▲0.05	1.10	0.04
6	103	21.2	241	▲18.0	2.34	▲1.12	401	▲4.8	541	▲19.5	45	114.3	1.35	▲0.25	0.97	▲0.07	1.12	0.03
7	64	▲11.1	200	▲16.0	3.13	▲0.18	358	▲5.8	565	▲17.8	23	▲17.9	1.58	▲0.23	1.00	▲0.10	1.15	0.00
8	71	2.9	143	▲22.3	2.01	▲0.66	366	▲2.4	556	▲17.9	26	4.0	1.52	▲0.29	1.01	▲0.11	1.17	▲0.01
9	66	▲17.5	252	▲22.7	3.82	▲0.26	362	▲3.2	569	▲21.1	28	0.0	1.57	▲0.36	1.01	▲0.15	1.18	▲0.02
10	83	69.4	209	▲1.9	2.52	▲1.83	360	9.1	555	▲20.1	35	16.7	1.54	▲0.57	1.02	▲0.14	1.19	▲0.04
11	52	▲13.3	120	▲45.0	2.31	▲1.32	326	10.1	516	▲27.0	28	33.3	1.58	▲0.81	1.04	▲0.15	1.20	▲0.07
12	63	▲3.1	208	▲21.5	3.30	▲0.78	313	9.1	513	▲25.0	21	40.0	1.64	▲0.74	1.04	▲0.13	1.23	▲0.08
1	79	▲22.5	200	▲0.5	2.53	0.56	311	▲2.2	525	▲21.2	14	0.0	1.69	▲0.40	1.00	▲0.11	1.21	▲0.08
2	73	▲33.6	195	0.5	2.67	0.91	330	▲5.2	588	▲8.1	31	29.2	1.78	▲0.06	1.00	▲0.08	1.20	▲0.07
3	101	▲25.2	225	▲22.1	2.23	0.09	342	▲14.7	584	▲12.0	44	▲38.0	1.71	0.05	0.99	▲0.06	1.17	▲0.05
6年	1,011	▲0.5	2,012	▲13.1	1.99	▲0.29	4,182	▲2.9	5,887	▲11.4	355	▲8.3	1.41	▲0.13	0.94	▲0.06	1.14	▲0.03
4	164	5.1	169	1.8	1.03	▲0.03	417	▲1.4	544	▲6.5	36	▲23.4	1.30	▲0.08	0.91	▲0.06	1.08	▲0.05
5	100	▲4.8	167	7.1	1.67	0.18	419	0.5	535	▲3.4	41	▲8.9	1.28	▲0.05	0.89	▲0.06	1.05	▲0.05
6	87	▲15.5	215	▲10.8	2.47	0.13	391	▲2.5	543	0.4	34	▲24.4	1.39	0.04	0.88	▲0.09	1.06	▲0.06
7	79	23.4	174	▲13.0	2.20	▲0.93	361	0.8	523	▲7.4	36	56.5	1.45	▲0.13	0.93	▲0.07	1.11	▲0.04
8	37	▲47.9	123	▲14.0	3.32	1.31	317	▲13.4	489	▲12.1	24	▲7.7	1.54	0.02	0.94	▲0.07	1.13	▲0.04
9	71	7.6	196	▲22.2	2.76	▲1.06	325	▲10.2	474	▲16.7	26	▲7.1	1.46	▲0.11	0.97	▲0.04	1.14	▲0.04
10	72	▲13.3	205	▲1.9	2.85	0.33	321	▲10.8	495	▲10.8	27	▲22.9	1.54	0.00	0.97	▲0.05	1.16	▲0.03
11	64	23.1	113	▲5.8	1.77	▲0.54	312	▲4.3	495	▲4.1	21	▲25.0	1.59	0.01	0.99	▲0.05	1.18	▲0.02
12	77	22.2	169	▲18.8	2.19	▲1.11	322	2.9	460	▲10.3	13	▲38.1	1.43	▲0.21	1.01	▲0.03	1.22	▲0.01
1	80	1.3	132	▲34.0	1.65	▲0.88	325	4.5	407	▲22.5	20	42.9	1.25	▲0.44	0.95	▲0.05	1.20	▲0.01
2	81	11.0	185	▲5.1	2.28	▲0.39	328	▲0.6	458	▲22.1	26	▲16.1	1.40	▲0.38	0.96	▲0.04	1.19	▲0.01
3	99	▲2.0	164	▲27.1	1.66	▲0.57	344	0.6	464	▲20.5	51	15.9	1.35	▲0.36	0.97	▲0.02	1.16	▲0.01
7年	498		923		1.85		2,150		2,677		191		1.25					
4	171	4.3	172	1.8	1.01	▲0.02	425	1.9	466	▲14.3	43	19.4	1.10	▲0.20	0.90	▲0.01	1.08	0.00
5	71	▲29.0	157	▲6.0	2.21	0.54	397	▲5.3	476	▲11.0	40	▲2.4	1.20	▲0.08	0.89	0.00	1.05	0.00
6	85	▲2.3	144	▲33.0	1.69	▲0.78	375	▲4.1	448	▲17.5	31	▲8.8	1.19	▲0.20	0.89	0.01	1.05	▲0.01
7	60	▲24.1	164	▲5.7	2.73	0.53	331	▲8.3	445	▲14.9	28	▲22.2	1.34	▲0.11	0.93	0.00	1.09	▲0.02
8	54	45.9	131	6.5	2.43	▲0.89	321	1.3	412	▲15.7	24	0.0	1.28	▲0.26	0.92	▲0.02	1.09	▲0.04
9	57	▲19.7	155	▲20.9	2.72	▲0.04	301	▲7.4	430	▲9.3	25	▲3.8	1.43	▲0.03	0.92	▲0.05		
10																		
11																		
12																		
1																		
2																		
3																		

※1 有効求人倍率は原数値で表示。

※2 ハローワークインターネットサービスの機能拡充に伴う令和3年9月以降の数値の取扱いについては、表紙の*2を参照。

雇用保険適用・給付主要項目

(令和7年9月分)

ハローワーク留萌

項目/区分			当月			当月までの累計				
				前年同月	前年同月 対比(%)		前年度累計	前年度累 計対比(%)		
適用	事業所	適用事業所数		832	850	▲ 2.1	-	-	-	
		設 置 数		0	0	-	9	11	▲ 18.2	
		廃 止 数		7	3	133.3	29	19	52.6	
	被保険者	一般	被保険者数		6,743	6,898	▲ 2.2	-	-	-
			取 得 数		86	62	38.7	634	689	▲ 8.0
			喪 失 数		74	73	1.4	606	651	▲ 6.9
			うち事業主都合		3	3	0.0	90	98	▲ 8.2
		高年齢	被保険者数		1,263	1,212	4.2	-	-	-
			取 得 数		6	4	50.0	76	95	▲ 20.0
			喪 失 数		8	18	▲ 55.6	125	146	▲ 14.4
		特例	被保険者数		642	680	▲ 5.6	-	-	-
			取 得 数		4	12	▲ 66.7	589	667	▲ 11.7
			喪 失 数		5	4	25.0	95	92	3.3
給付	被保険者種類	一般	受給資格決定数		26	29	▲ 10.3	192	192	0.0
			初 回 受 給 者		26	14	85.7	179	149	20.1
			受給者実人員		108	97	11.3	-	-	-
			支給金額(千円)		13,593	11,309	20.2	77,425	67,046	15.5
		高年齢	受給資格決定数		6	10	▲ 40.0	90	99	▲ 9.1
			受 給 者 数		4	6	▲ 33.3	87	95	▲ 8.4
			支給金額(千円)		1,038	1,094	▲ 5.1	20,581	20,986	▲ 1.9
		特例	受給資格決定数		1	1	0.0	106	84	26.2
			受 給 者 数		1	0	-	247	243	1.6
			支給金額(千円)		243	0	-	58,822	56,530	4.1

※ 適用事業所数及び被保険者数については、月末現在の数である。