

業務概要

令和7年5月

目次

1	労働市場動向	p - 1
2	一般職業紹介状況	p - 2
3	産業別・企業規模別新規求人状況	p - 3
4	新規求人数の正社員割合	p - 4
5	職業別、求人・求職状況（パートを含む常用）	p - 4
6	新規求職者の状況（常用）	p - 5
7	新規学校卒業者の職業紹介状況	p - 5
8	出先機関の職業紹介状況	p - 6
9	障害者の職業紹介状況	p - 6
10	雇用保険取扱状況	p - 7
11	職業紹介主要指標	p - 8

 ハローワークとまこまい

苫小牧公共職業安定所

〒053-8609 苫小牧市港町1丁目6番15号 苫小牧港湾合同庁舎 1・2・3階

ワークプラザとまこまい

〒053-0022 苫小牧市表町5丁目11番5号 ふれんどビル 3階



ハローワークとまこまい
のマスコット“ワークん”

令和7年6月27日発行

1 労働市場動向（常用）～ 令和7年5月

令和7年5月の有効求人倍率は0.91倍で、前年同月（1.05倍）を0.14ポイント下回った。
 10か月連続で前年同月を下回った。1倍を下回るのは3か月連続。
 ※北海道の有効求人倍率は0.89倍で、前年同月と同値となった。

求人

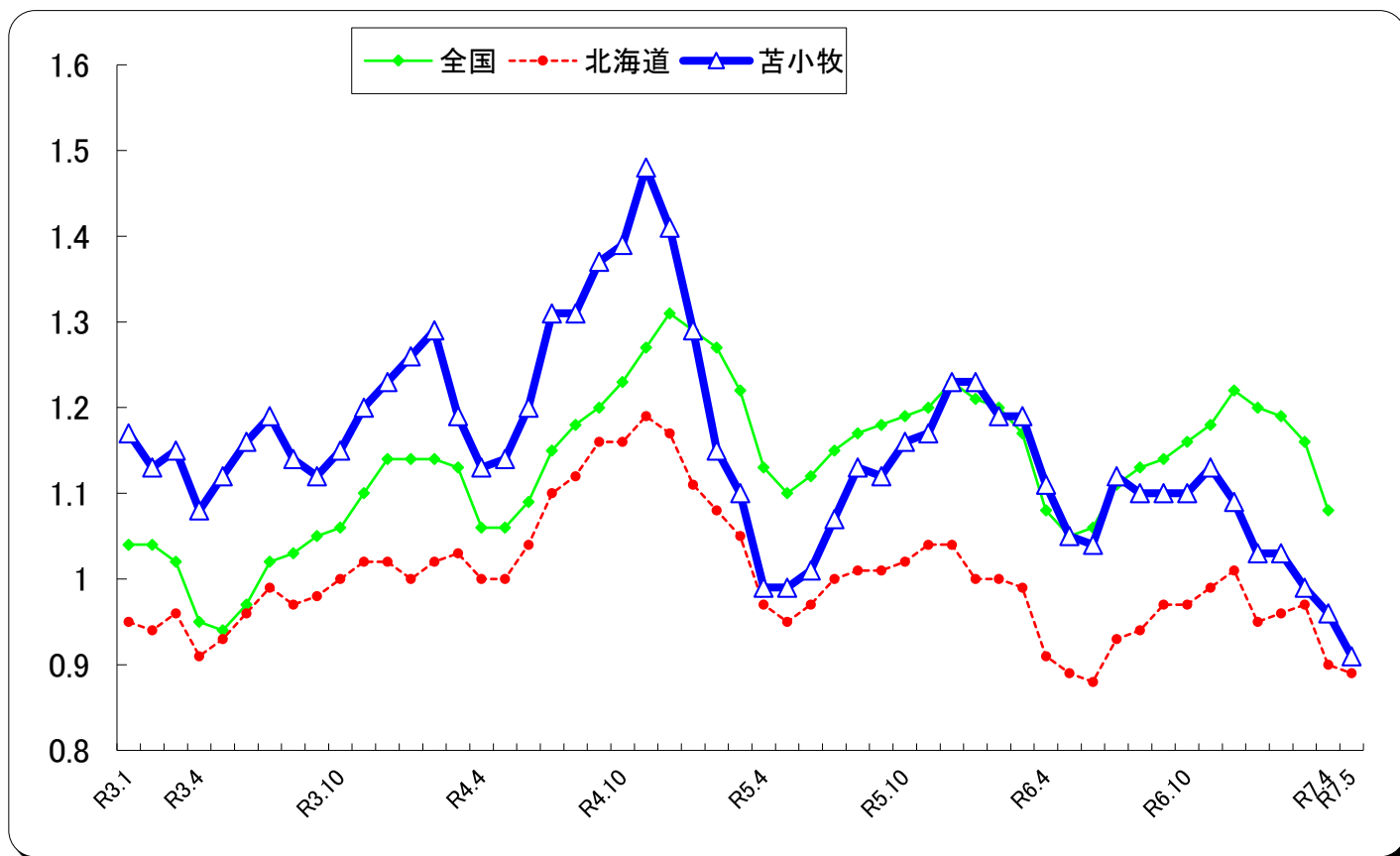
新規求人数は前年同月比6.5%減少し、2か月ぶりに前年同月を下回った。
 月間有効求人数は前年同月比9.8%減少し、10か月連続で前年同月を下回った。

主な産業で増加したのは、運輸業・郵便業が前年同月比42.6、医療・福祉が18.7%、不動産業・物品賃貸業が同53.3%、学術研究、専門・技術サービス業が同64.7%、減少した産業は建設業が同▲23.0%、製造業が同▲15.8%、宿泊業・飲食サービス業が▲35.1%、サービス業が▲29.5%となっている。

求職

新規求職申込件数は同1.5%増加し、3か月連続で前年同月を上回った。
 月間有効求職者数は同4.1%増加し、6か月連続で前年同月を上回った。

紹介件数は同7.4%増加し、就職件数は同3.2%増加した。



常用有効求人倍率の推移（数値は原数値）

年月	R6.5	R6.6	R6.7	R6.8	R6.9	R6.10	R6.11	R6.12	R7.1	R7.2	R7.3	R7.4	R7.5
全国	1.05	1.06	1.11	1.13	1.14	1.16	1.18	1.22	1.20	1.19	1.16	1.08	
北海道	0.89	0.88	0.93	0.94	0.97	0.97	0.99	1.01	0.95	0.96	0.97	0.90	0.89
苫小牧	1.05	1.04	1.12	1.10	1.08	1.10	1.13	1.09	1.03	1.03	0.99	0.96	0.91

完全失業率の推移（数値は原数値）

年月	R6.5	R6.6	R6.7	R6.8	R6.9	R6.10	R6.11	R6.12	R7.1	R7.2	R7.3	R7.4	R7.5
全国	2.8	2.6	2.7	2.5	2.5	2.4	2.4	2.2	2.3	2.4	2.6	2.7	
北海道	3.0			2.6			2.6			2.6			

※常用とは、雇用契約において雇用期間の定めのない、又は4か月以上の雇用期間が定められているものをいう。

2 一般職業紹介状況（パートを含む常用）

区 分 項 目	令和7年		令和6年		令和7年度		令和6年度	備 考
	5月	前年比	5月	累計	同期比	累計		
新規求職申込件数	797	1.5	785	1,868	1.0	1,850		
うちパート	291	1.7	286	711	▲ 2.6	730		
うち45歳以上	490	5.6	464	1,179	1.9	1,157		
うち非自発的離職者	124	▲ 7.5	134	375	▲ 7.2	404		
月間有効求職者数	3,758	4.1	3,611	7,468	3.4	7,224		
うちパート	1,416	2.1	1,387	2,783	0.3	2,776		
うち45歳以上	2,216	2.3	2,167	4,415	1.6	4,344		
新規求人数	1,114	▲ 6.5	1,192	2,501	▲ 2.6	2,567		
うちパート	358	▲ 1.4	363	757	▲ 4.8	795		
月間有効求人数	3,420	▲ 9.8	3,793	6,978	▲ 10.5	7,794		
うちパート	962	▲ 14.3	1,123	1,965	▲ 15.7	2,332		
うち45歳以上	1,323	▲ 9.8	1,467	2,684	▲ 11.0	3,015		
紹介件数	494	7.4	460	991	0.0	991		
うちパート	151	6.3	142	317	2.3	310		
うち45歳以上	281	10.6	254	563	▲ 0.9	568		
就職件数	194	3.2	188	392	▲ 3.0	404		
うちパート	72	7.5	67	147	3.5	142		
うち45歳以上	114	14.0	100	237	7.2	221		
うち雇用保険受給者	64	1.6	63	127	3.3	123		
充足数	170	▲ 3.4	176	354	▲ 9.9	393		
新規求人倍率	1.40	▲ 0.12P	1.52	1.34	▲ 0.05P	1.39		
有効求人倍率	0.91	▲ 0.14P	1.05	0.93	▲ 0.15P	1.08		
就職率	24.3	0.4P	23.9	21.0	▲ 0.9P	21.8		
充足率	15.3	0.5P	14.8	14.2	1.6P	15.3		

※新規求職申込数、月間有効求職者数＝ハローワーク利用登録者とオンライン登録者の合計

※就職件数、充足数＝ハローワーク利用登録者とオンライン登録者の合計（オンラインハローワーク紹介、オンライン自主応募含む）

※新規求人倍率＝新規求人数／新規求職申込件数 ※有効求人倍率＝月間有効求人数／月間有効求職者数

※就職率＝就職件数／新規求職申込件数 ※充足率＝充足数／新規求人数

3 産業別・企業規模別常用新規求人状況（パートを含む常用）

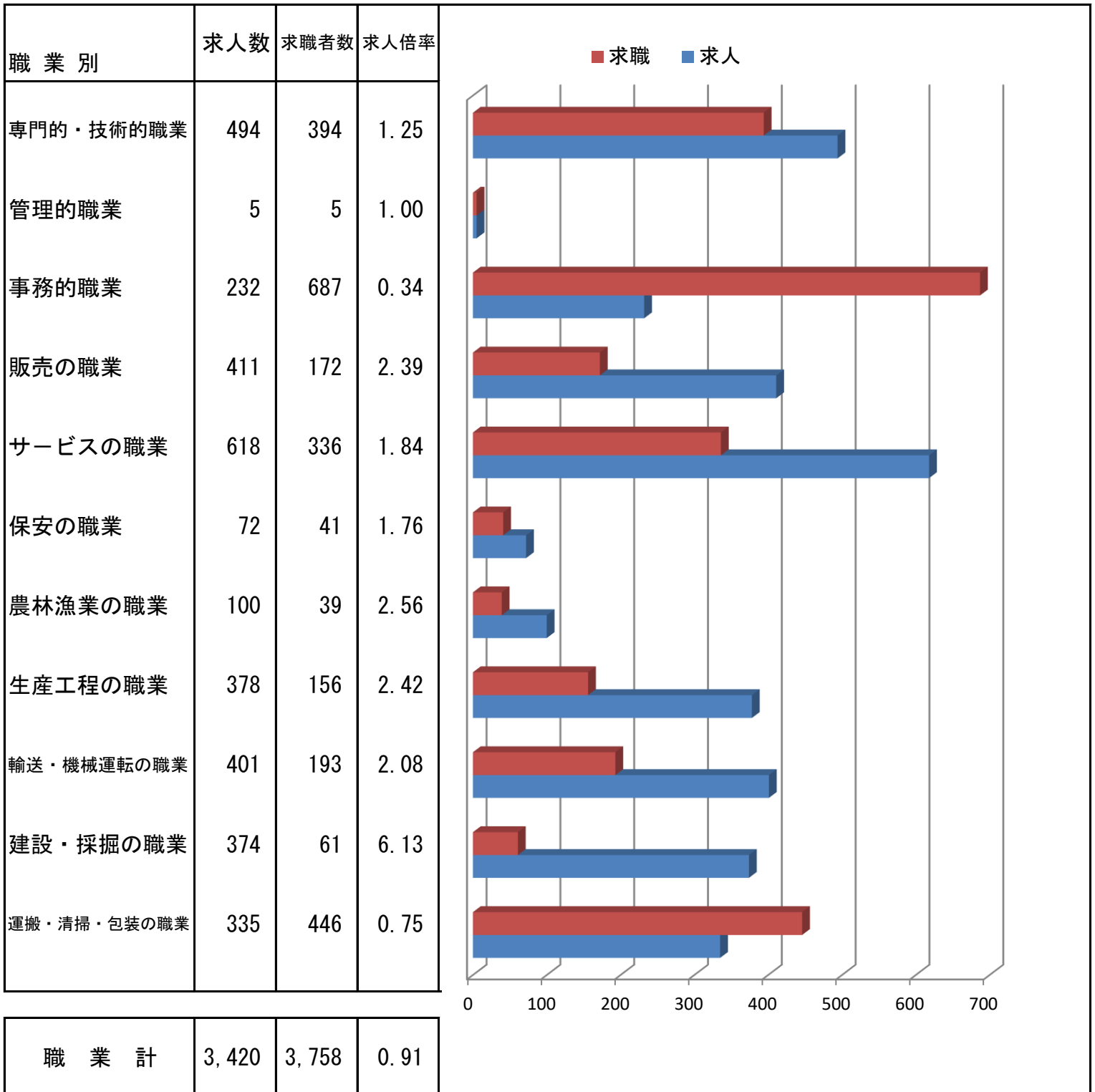
区 分 産業・規模別	令和7年		令和6年	令和7年度		令和6年度	備 考
	5月	前年比	5月	累計	同期比	累計	
AB 農・林・漁業	38	▲ 13.6	44	80	▲ 18.4	98	
C 鉱 業	0	0.0	0	5	▲ 61.5	13	
D 建設業	235	▲ 23.0	305	497	▲ 5.0	523	
E 製造業	64	▲ 15.8	76	156	▲ 24.3	206	
(09 食料品製造)	29	20.8	24	56	▲ 36.4	88	
(12 木材・木製品製造)	8	166.7	3	14	75.0	8	
(15 印刷・同関連)	4	純増	0	9	50.0	6	
(21 窯業・土石製品製造)	6	20.0	5	13	30.0	10	
(311 自動車部品製造)	2	100.0	1	19	72.7	11	
F 電気・ガス・熱供給・水道業	3	0.0	3	4	▲ 42.9	7	
G 情報通信業	0	▲ 100.0	8	10	▲ 23.1	13	
H 運輸業・郵便業	87	42.6	61	219	33.5	164	
I 卸売・小売業	206	▲ 3.7	214	442	5.0	421	
J 金融・保険業	1	▲ 50.0	2	12	33.3	9	
K 不動産業・物品賃貸業	23	53.3	15	49	69.0	29	
L 学術研究、専門・技術サービス	28	64.7	17	48	23.1	39	
M 宿泊業・飲食サービス業	24	▲ 35.1	37	83	▲ 14.4	97	
N 生活関連サービス	23	▲ 23.3	30	45	▲ 43.8	80	
O 教育・学習支援業	11	▲ 45.0	20	26	▲ 3.7	27	
P 医療・福祉	286	18.7	241	565	▲ 3.9	588	
Q 複合サービス業	3	0.0	3	11	175.0	4	
R サービス業	79	▲ 29.5	112	238	2.1	233	
(91 職業紹介・派遣業)	5	▲ 16.7	6	6	▲ 70.0	20	
S, T 公務・その他	3	▲ 25.0	4	11	▲ 31.3	16	
計	1,114	▲ 6.5	1,192	2,501	▲ 2.6	2,567	
29人以下	495	▲ 4.6	519	991	▲ 2.7	1,018	
30～99人	227	0.9	225	535	7.4	498	
100～299人	126	▲ 21.7	161	314	▲ 21.5	400	
300～499人	48	20.0	40	165	25.0	132	
500～999人	79	41.1	56	139	▲ 13.7	161	
1,000人以上	139	▲ 27.2	191	357	▲ 0.3	358	

4 新規求人数の正社員割合

	R 6 年									R 7 年			
	5 月	6 月	7 月	8 月	9 月	10 月	11 月	12 月	1 月	2 月	3 月	4 月	5 月
新規求人数	1,192	1,296	1,397	1,204	1,248	1,416	1,159	1,038	1,282	1,176	1,135	1,387	1,114
正社員求人	680	769	759	655	747	757	659	629	768	653	664	765	609
占める割合	57.0%	59.3%	54.3%	54.4%	59.9%	53.5%	56.9%	60.6%	59.9%	55.5%	58.5%	55.2%	54.7%
前年同月比	8.0P	0.9P	6.2P	3.7P	2.3P	8.0P	4.4P	3.2P	5.1P	1.7P	2.1P	1.7P	▲ 2.3P

5 職業別、求人・求職バランスシート（パートを含む常用）

令和7年5月



6 新規求職者の状況（常用）

項目	区分	令和7年		令和6年	令和7年度		令和6年度	備考
		5月	前年比	5月	累計	同期比	累計	
計		797	1.5	785	1,868	1.0	1,850	
新規求職者（一般）		506	1.4	499	1,157	3.3	1,120	
	在職者	139	▲ 2.8	143	269	▲ 3.9	280	
	離職者	341	2.1	334	833	6.1	785	
	（事業主都合）	71	▲ 10.1	79	229	0.9	227	
	（自己都合）	260	9.7	237	563	9.7	513	
	（定年退職）	6	▲ 53.8	13	34	▲ 8.1	37	
	（自営・その他）	4	▲ 20.0	5	7	▲ 12.5	8	
	無業者	26	18.2	22	55	0.0	55	
新規求職者（パート）		291	1.7	286	711	▲ 2.6	730	

7 新規学校卒業者の職業紹介状況（高等学校～17校）

令和7年3月末

項目	区分	令和7年3月卒業者			令和6年3月卒業者			前年比
		計	男	女	計	男	女	
卒業者数		1,577	859	718	1,596	878	718	▲ 1.2
求職者数		412	263	149	431	265	166	▲ 4.4
求人数（管内）		930	*	*	973	*	*	▲ 4.4
就職者数		410	263	147	431	265	166	▲ 4.9
	うち管内	169	108	61	193	111	82	▲ 12.4
	うち道内	156	94	62	144	87	57	8.3
	うち道外	85	61	24	94	67	27	▲ 9.6
求人倍率（管内）		2.26			2.26			0.00
就職率（総数）		99.5			100.0			▲ 0.5

注） 求人倍率は管内の求人に対して計上。また、就職率は総数に対して計上。

※令和8年3月卒業者にかかる職業紹介状況については、「令和7年7月分業務概要」から公表となります。

8 出先機関の職業紹介状況（パートを含む常用）

ワークブラザとまこまい

項目	令和7年		令和6年 5月	令和7年度		令和6年度 累計	備考
	5月	前年比		累計	同期比		
新規求職申込件数	187	7.5	174	357	1.4	352	
月間有効求職者数	646	▲ 6.1	688	1,257	▲ 8.1	1,368	
紹介件数	117	2.6	114	241	▲ 9.4	266	
就職件数	43	▲ 4.4	45	94	2.2	92	

9 障害者の職業紹介状況

(1) 職業紹介登録状況

項目	令和7年		令和6年 5月	令和7年度		令和6年度 累計	備考
	5月	前年比		累計	同期比		
新規求職申込数	41	▲ 4.7	43	102	24.4	82	
うち身体障害者	7	▲ 30.0	10	26	13.0	23	
うち知的障害者 精神障害者等	34	3.0	33	76	28.8	59	
紹介件数	69	115.6	32	128	100.0	64	
うち身体障害者	25	108.3	12	45	87.5	24	
うち知的障害者 精神障害者等	44	120.0	20	83	107.5	40	
就職件数	24	140.0	10	44	12.8	39	
うち身体障害者	3	▲ 25.0	4	12	0.0	12	
うち知的障害者 精神障害者等	21	250.0	6	32	18.5	27	

(2) 期末現在登録状況

項目	令和7年5月	前年比	令和6年5月	備考
有効求職者	592	33.3	444	
うち身体障害者	178	29.0	138	
うち知的障害者 精神障害者等	414	35.3	306	
就業中の者	1,527	1.3	1,507	
うち身体障害者	482	0.4	480	
うち知的障害者 精神障害者等	1,045	1.8	1,027	
保留中の者	59	▲ 38.5	96	
うち身体障害者	26	▲ 23.5	34	
うち知的障害者 精神障害者等	33	▲ 46.8	62	

10 雇用保険取扱状況

(1) 適用状況

項目	区分	令和7年		令和6年 5月	令和7年度		令和6年度 累計	備考
		5月	前年比		累計	同期比		
適用事業所数		4,478	▲ 0.2	4,486	8,958	▲ 0.0	8,962	
月末被保険者数		61,966	▲ 0.3	62,140	123,141	0.0	123,129	
	うち一般被保険者	54,401	▲ 0.4	54,604	108,464	▲ 0.2	108,720	
	うち短期特例被保険者	1,339	▲ 5.7	1,420	2,272	▲ 1.1	2,297	
	うち高年齢被保険者	6,226	1.8	6,116	12,405	2.4	12,112	
資格取得者数（一般）		1,098	0.5	1,092	2,547	▲ 5.0	2,680	
資格取得者数（特例）		480	▲ 23.0	623	1,129	▲ 2.7	1,160	
資格喪失者数（一般）		699	▲ 2.8	719	2,091	▲ 4.6	2,192	
資格喪失者数（特例）		34	30.8	26	117	20.6	97	
事業主都合離職者数（一般）		44	25.7	35	121	▲ 23.4	158	

(2) 求職者給付等

基本手当

金額 単位～千円

項目	区分	令和7年		令和6年 5月	令和7年度		令和6年度 累計	備考
		5月	前年比		累計	同期比		
資格決定件数		265	▲ 0.7	267	643	4.7	614	
受給者実人員		831	2.8	808	1,589	5.7	1,504	
支給金額		107,044	▲ 0.0	107,087	204,675	7.5	190,321	

就職促進給付

金額 単位～千円

項目	区分	令和7年		令和6年 5月	令和7年度		令和6年度 累計	備考
		5月	前年比		累計	同期比		
受給者数		98	16.7	84	173	10.2	157	
支給金額		39,851	14.5	34,819	69,405	13.6	61,106	

特例一時金

金額 単位～千円

項目	区分	令和7年		令和6年 5月	令和7年度		令和6年度 累計	備考
		5月	前年比		累計	同期比		
資格決定件数		8	▲ 33.3	12	57	▲ 5.0	60	
受給者数		10	▲ 64.3	28	158	▲ 5.4	167	
支給金額		2,076	▲ 63.7	5,717	36,241	▲ 2.6	37,226	

職業紹介主要指標6 (全所)

パートを含む常用														苫小牧公共職業安定所									
項目	新規求職申込件数		月間有効求職者数		新規求人数		月間有効求人数		紹介件数		就職件数		新規求人倍率		有効求人倍率〔原数値〕								
	年度	前年比	前年比	前年比	前年比	前年比	前年比	前年比	前年比	前年比	前年比	前年比	前年比	前年比	苫小牧	全道	全国	前年差	前年差	前年差			
21年度	17,390	7.0	70,797	15.9	9,685	▲ 9.0	22,692	▲ 15.2	22,571	7.1	3,928	▲ 0.4	0.56	▲ 0.10	0.32	▲ 0.12	0.35	▲ 0.08	0.42	▲ 0.31			
22年度	17,924	3.1	72,226	2.0	10,904	12.6	25,617	12.9	22,339	▲ 1.0	4,297	9.4	0.61	0.05	0.35	0.03	0.41	0.06	0.51	0.09			
23年度	16,786	▲ 6.0	66,966	▲ 7.3	12,345	13.2	30,101	17.5	20,916	▲ 6.4	4,368	1.7	0.74	0.13	0.45	0.10	0.46	0.05	0.62	0.11			
24年度	15,534	▲ 7.5	63,126	▲ 5.7	12,792	3.6	32,866	9.2	19,444	▲ 7.0	4,238	▲ 3.0	0.82	0.09	0.52	0.07	0.57	0.11	0.74	0.12			
25年度	14,243	▲ 8.3	57,707	▲ 8.6	14,940	16.8	39,005	18.7	16,767	▲ 13.8	4,268	0.7	1.05	0.23	0.68	0.16	0.74	0.17	0.87	0.13			
26年度	12,886	▲ 9.5	51,295	▲ 11.1	16,762	12.2	44,995	15.4	14,285	▲ 14.8	3,936	▲ 7.8	1.30	0.25	0.88	0.20	0.86	0.12	1.00	0.13			
27年度	11,652	▲ 9.6	46,310	▲ 9.7	17,177	2.5	47,436	5.4	12,387	▲ 13.3	3,737	▲ 5.1	1.47	0.17	1.02	0.14	0.96	0.10	1.11	0.11			
28年度	11,978	2.8	47,420	2.4	17,193	0.1	47,267	▲ 0.4	11,216	▲ 9.5	3,514	▲ 6.0	1.44	▲ 0.04	1.00	▲ 0.02	1.04	0.08	1.25	0.14			
29年度	11,757	▲ 1.8	45,999	▲ 3.0	18,495	7.6	51,533	9.0	9,783	▲ 12.8	3,358	▲ 4.4	1.57	0.14	1.12	0.12	1.11	0.07	1.38	0.13			
30年度	11,333	▲ 3.6	44,593	▲ 3.1	19,438	5.1	55,230	7.2	8,666	▲ 11.4	3,029	▲ 9.8	1.72	0.14	1.24	0.12	1.17	0.06	1.46	0.08			
31年度	10,155	▲ 10.4	40,516	▲ 9.1	18,174	▲ 6.5	52,385	▲ 5.2	7,387	▲ 14.8	2,730	▲ 9.9	1.79	0.07	1.29	0.50	1.19	0.02	1.41	▲ 0.05			
令和2年度	9,134	▲ 10.1	41,733	3.0	17,741	▲ 2.4	50,055	▲ 4.4	6,065	▲ 17.9	2,263	▲ 17.1	1.94	0.15	1.20	▲ 0.09	0.96	▲ 0.23	1.01	▲ 0.40			
3年度	9,379	2.7	44,326	6.2	18,342	3.4	52,120	4.1	5,948	▲ 1.9	2,204	▲ 2.6	1.96	0.01	1.18	▲ 0.02	0.98	0.02	1.05	0.04			
4年度	9,434	0.6	41,778	▲ 5.7	18,263	▲ 0.4	52,968	1.6	5,605	▲ 5.8	2,201	▲ 0.1	1.94	▲ 0.02	1.27	0.09	1.09	0.11	1.19	0.14			
5年度	9,317	▲ 1.2	40,693	▲ 2.6	15,879	▲ 13.1	45,458	▲ 14.2	5,416	▲ 3.4	2,172	▲ 1.3	1.70	▲ 0.24	1.12	▲ 0.15	1.00	▲ 0.09	1.17	▲ 0.02			
4月	1,079	▲ 4.8	3,744	▲ 6.4	1,304	▲ 24.1	3,700	▲ 18.2	510	▲ 14.9	218	▲ 3.1	1.21	▲ 0.31	0.99	▲ 0.14	0.97	▲ 0.03	1.13	0.07			
5月	847	5.7	3,767	▲ 5.3	1,212	▲ 17.9	3,717	▲ 18.4	481	▲ 7.1	207	2.5	1.43	▲ 0.41	0.99	▲ 0.15	0.95	▲ 0.05	1.10	0.04			
6月	744	▲ 4.9	3,654	▲ 4.1	1,345	▲ 14.1	3,690	▲ 19.5	428	▲ 16.1	196	▲ 8.0	1.81	▲ 0.19	1.01	▲ 0.19	0.97	▲ 0.07	1.12	0.03			
7月	739	7.7	3,464	▲ 1.3	1,332	▲ 23.8	3,708	▲ 19.3	436	6.9	179	1.1	1.80	▲ 0.75	1.07	▲ 0.24	1.00	▲ 0.10	1.15	0.00			
8月	715	▲ 3.0	3,348	▲ 3.2	1,295	▲ 11.2	3,795	▲ 16.5	420	▲ 7.1	169	13.4	1.81	▲ 0.17	1.13	▲ 0.18	1.01	▲ 0.11	1.17	▲ 0.01			
9月	774	8.6	3,383	▲ 1.8	1,312	▲ 21.8	3,781	▲ 19.7	484	14.2	182	▲ 2.7	1.70	▲ 0.66	1.12	▲ 0.25	1.01	▲ 0.15	1.18	▲ 0.02			
10月	765	4.1	3,321	▲ 0.6	1,365	▲ 20.5	3,853	▲ 17.1	474	16.7	182	9.0	1.78	▲ 0.56	1.16	▲ 0.23	1.02	▲ 0.14	1.19	▲ 0.04			
11月	661	0.5	3,243	1.4	1,276	▲ 19.5	3,797	▲ 19.9	392	▲ 7.8	175	17.4	1.93	▲ 0.48	1.17	▲ 0.31	1.04	▲ 0.15	1.20	▲ 0.07			
12月	623	0.5	3,121	0.9	1,339	6.9	3,832	▲ 12.2	325	5.5	151	7.1	2.15	0.13	1.23	▲ 0.18	1.04	▲ 0.13	1.23	▲ 0.08			
1月	746	▲ 10.4	3,085	▲ 2.0	1,282	▲ 6.3	3,789	▲ 6.9	386	▲ 6.1	110	▲ 16.7	1.72	0.08	1.23	▲ 0.06	1.00	▲ 0.11	1.21	▲ 0.08			
2月	831	6.4	3,228	▲ 0.9	1,325	8.2	3,843	2.3	507	▲ 4.0	172	▲ 6.0	1.59	0.02	1.19	0.04	1.00	▲ 0.08	1.20	▲ 0.07			
3月	793	▲ 17.1	3,335	▲ 5.8	1,492	1.4	3,953	1.8	573	▲ 7.0	231	▲ 16.3	1.88	0.34	1.19	0.09	0.99	▲ 0.06	1.17	▲ 0.05			
6年度	8,798	▲ 5.6	40,739	▲ 1.1	14,918	▲ 6.1	43,652	▲ 4.0	4,933	▲ 8.9	1,925	▲ 11.4	1.70	0.00	1.07	▲ 0.05	0.94	▲ 0.06	1.14	▲ 0.03			
4月	1,065	▲ 1.3	3,613	▲ 3.5	1,375	5.4	4,001	8.1	531	4.1	216	▲ 0.9	1.29	0.08	1.11	0.12	0.91	▲ 0.06	1.08	▲ 0.05			
5月	785	▲ 7.3	3,611	▲ 4.1	1,192	▲ 1.7	3,793	2.0	460	▲ 4.4	188	▲ 9.2	1.52	0.09	1.05	0.06	0.89	▲ 0.06	1.05	▲ 0.05			
6月	678	▲ 8.9	3,529	▲ 3.4	1,296	▲ 3.6	3,658	▲ 0.9	402	▲ 6.1	155	▲ 20.9	1.91	0.10	1.04	0.03	0.88	▲ 0.09	1.06	▲ 0.06			
7月	719	▲ 2.7	3,357	▲ 3.1	1,397	4.9	3,770	1.7	459	5.3	164	▲ 8.4	1.94	0.14	1.12	0.05	0.93	▲ 0.07	1.11	▲ 0.04			
8月	679	▲ 5.0	3,386	1.1	1,204	▲ 7.0	3,724	▲ 1.9	354	▲ 15.7	142	▲ 16.0	1.77	▲ 0.04	1.10	▲ 0.03	0.94	▲ 0.07	1.13	▲ 0.04			
9月	683	▲ 11.8	3,428	1.3	1,248	▲ 4.9	3,706	▲ 2.0	344	▲ 28.9	163	▲ 10.4	1.83	0.13	1.08	▲ 0.04	0.97	▲ 0.04	1.14	▲ 0.04			
10月	694	▲ 9.3	3,368	1.4	1,416	3.7	3,717	▲ 3.5	387	▲ 18.4	135	▲ 25.8	2.04	0.26	1.10	▲ 0.06	0.97	▲ 0.05	1.16	▲ 0.03			
11月	642	▲ 2.9	3,223	▲ 0.6	1,159	▲ 9.2	3,626	▲ 4.5	398	1.5	161	▲ 8.0	1.81	▲ 0.12	1.13	▲ 0.04	0.99	▲ 0.05	1.18	▲ 0.02			
12月	588	▲ 5.6	3,164	1.4	1,038	▲ 22.5	3,453	▲ 9.9	291	▲ 10.5	121	▲ 19.9	1.77	▲ 0.38	1.09	▲ 0.14	1.01	▲ 0.03	1.22	▲ 0.01			
1月	793	6.3	3,287	6.5	1,282	0.0	3,372	▲ 11.0	363	▲ 6.0	116	5.5	1.62	▲ 0.10	1.03	▲ 0.20	0.95	▲ 0.05	1.20	▲ 0.01			
2月	676	▲ 18.7	3,279	1.6	1,176	▲ 11.2	3,388	▲ 11.8	432	▲ 14.8	148	▲ 14.0	1.74	0.15	1.03	▲ 0.16	0.96	▲ 0.04	1.19	▲ 0.01			
3月	796	0.4	3,494	4.8	1,135	▲ 23.9	3,444	▲ 12.9	512	▲ 10.6	216	▲ 6.5	1.43	▲ 0.45	0.99	▲ 0.20	0.97	▲ 0.02	1.16	▲ 0.01			
7年度	1,868	1.0	7,468	3.4	2,501	▲ 2.6	6,978	▲ 10.5	991	0.0	392	▲ 3.0	1.34	▲ 0.05	0.93	▲ 0.15	0.90	0.00					
4月	1,071	0.6	3,710	2.7	1,387	0.9	3,558	▲ 11.1	497	▲ 6.4	198	▲ 8.3	1.30	0.01	0.96	▲ 0.15	0.90	▲ 0.01	1.08	0.00			
5月	797	1.5	3,758	4.1	1,114	▲ 6.5	3,420	▲ 9.8	494	7.4	194	3.2	1.40	▲ 0.12	0.91	▲ 0.14	0.89	0.00					
6月																							
7月																							
8月																							
9月																							
10月																							
11月																							
12月																							
1月																							
2月																							
3月																							

※前年比は%表記です。前年差はポイント表記です。