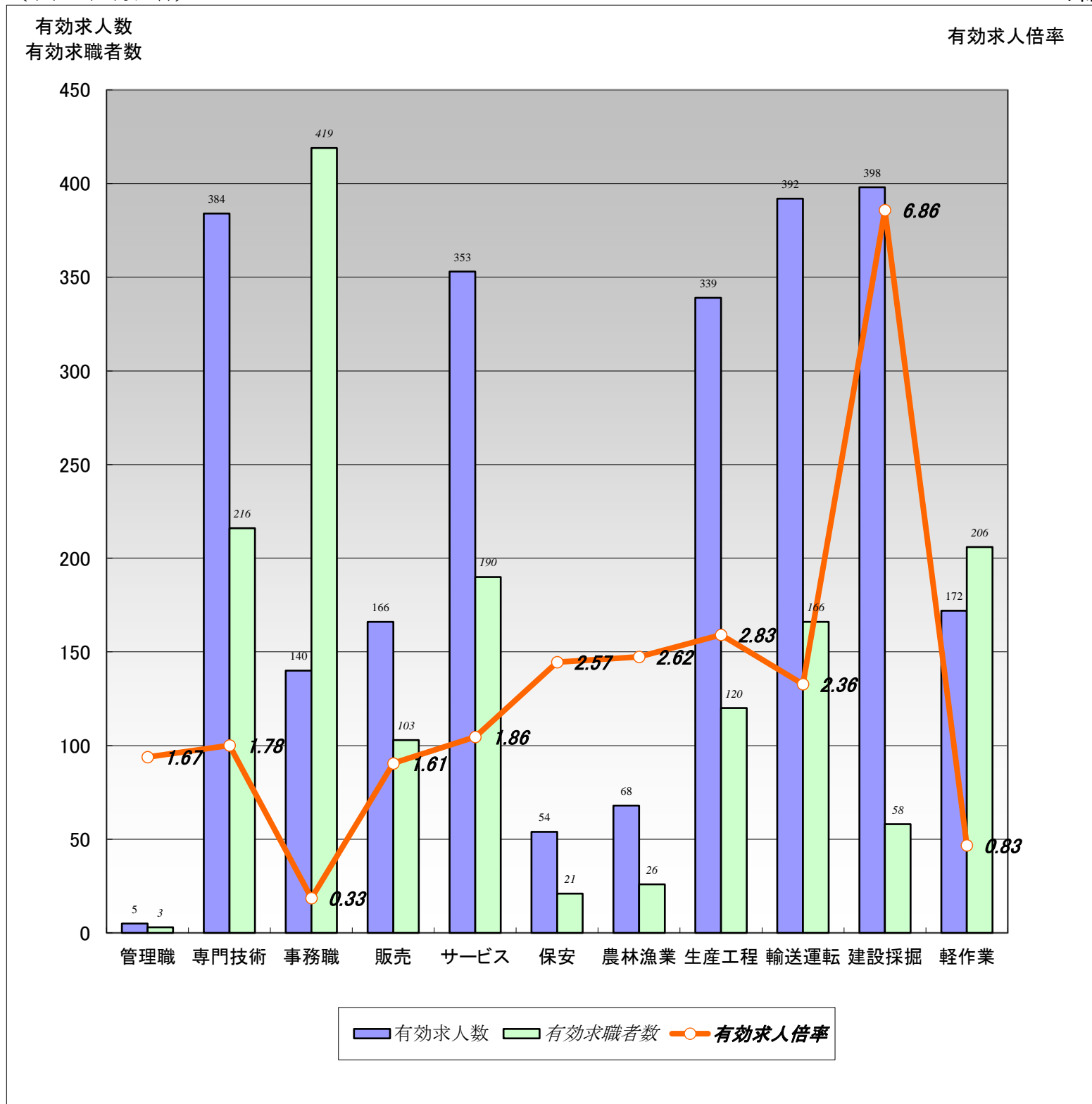


# 【職業別】求人・求職バランスシート(パート除く常用)

ハローワーク苫小牧  
パート除く常用

〔令和7年3月内容〕



	職業計	管理職	専門技術	事務職	販売	サービス	保安	農林漁業	生産工程	輸送運転	建設採掘	軽作業
有効求人人数	2,471	5	384	140	166	353	54	68	339	392	398	172
有効求職者数	2,243	3	216	419	103	190	21	26	120	166	58	206
有効求人倍率	1.10	1.67	1.78	0.33	1.61	1.86	2.57	2.62	2.83	2.36	6.86	0.83

(注) 1.パート、新規学校卒業者を除く常用雇用状況を表示。

2.有効求人倍率は、有効求人人数÷有効求職者数で、求職者1人あたりの求人数を表す。

また、分母である有効求職者数が0の場合は、求人倍率が計算できないため、求人数÷1として表示。

3.ハローワークインターネットサービスの機能拡充に伴い、令和3年9月以降の数値には、ハローワークに来所せず、オンライン上で求職登録した求職者数が含まれている。

4.有効求職者数については、分類不能等のものが存在するため、職業計と必ずしも一致しない。

## 【職業別】求人・求職・賃金状況(パート除く常用)

ハローワーク苫小牧

〔令和7年3月内容〕

(単位:人、倍、円)

	新規求人数	月間 有効求人数	新規求職 申込件数	月間 有効求職者数	有効求人倍率	新規求人賃金	新規求職 希望賃金
職業計	819	2,471	534	2,243	1.10	205,852	209,627
管理的職業	2	5	0	3	1.67	190,000	0
専門的・技術的職業	118	384	52	216	1.78	215,723	212,857
開発・製造技術者	3	18	6	17	1.06	311,871	195,000
建築・土木・測量技術者	29	108	5	15	7.20	224,231	240,000
情報処理・通信技術者	1	5	2	17	0.29	170,750	0
医師、薬剤師等	6	7	1	4	1.75	302,413	450,000
看護師、保健師等	25	89	16	62	1.44	209,557	234,667
医療技術者、栄養士等	9	38	4	20	1.90	210,243	212,500
保育士、福祉相談員等	23	80	13	45	1.78	199,019	183,846
事務的職業	51	140	93	419	0.33	180,370	190,341
一般事務員	36	93	80	363	0.26	177,743	180,667
会計・経理事務員	4	16	5	23	0.70	182,550	200,000
営業・販売事務員	3	10	2	12	0.83	199,115	275,000
販売の職業	50	166	17	103	1.61	205,863	203,750
販売店員、訪問販売員	22	63	10	59	1.07	192,991	180,000
保険外交員、サービス外交員	0	1	0	3	0.33	0	0
営業員	28	102	7	41	2.49	215,225	234,286
サービスの職業	118	353	54	190	1.86	192,296	185,294
ホームヘルパー、ケアワーカー	60	164	26	78	2.10	181,539	174,800
看護助手、歯科助手等	13	26	5	11	2.36	169,055	196,000
調理人、調理見習	11	55	8	34	1.62	230,295	190,000
給仕、接客サービス員	22	68	7	25	2.72	216,238	192,857
マンション、駐車場等管理人	5	13	3	9	1.44	179,735	176,667
保安の職業	23	54	2	21	2.57	204,046	195,000
警備員	23	54	2	21	2.57	204,046	195,000
農林漁業の職業	19	68	5	26	2.62	208,370	196,000
生産工程の職業	114	339	28	120	2.83	203,034	247,917
生産機械制御・監視員	6	16	1	10	1.60	206,350	250,000
金属加工、溶接・溶断工	22	71	3	17	4.18	210,309	230,000
その他の製造加工作業員	18	64	7	34	1.88	202,572	183,333
機械組立工	12	35	3	21	1.67	219,650	233,333
整備工・修理工	27	108	9	22	4.91	181,900	256,250
製品検査工	7	10	1	4	2.50	221,732	220,000
塗装、CADオペレーター	22	35	4	12	2.92	228,350	390,000
輸送、機械運転の職業	121	392	32	166	2.36	227,681	232,581
自動車運転手	75	262	19	100	2.62	229,681	247,222
ボイラー・建設機械運転工	41	106	7	41	2.59	229,987	214,286
建設・採掘の職業	134	398	15	58	6.86	214,544	206,923
型枠大工、とび工	22	68	4	12	5.67	227,526	213,333
大工・左官	22	55	3	15	3.67	207,017	175,000
電気工事、電気配線工	35	77	2	8	9.63	202,120	250,000
建設・土木作業員	55	198	6	23	8.61	226,156	200,000
運搬・清掃・包装の職業	69	172	57	206	0.83	201,236	193,191
運搬、配達、倉庫作業員	44	88	14	64	1.38	208,294	214,000
清掃作業員	13	26	4	25	1.04	192,501	205,714
包装作業員	0	4	0	2	2.00	0	0
選別作業員、軽作業員	12	54	39	115	0.47	189,917	177,200

注) 1.パート、新規学校卒業者を除く常用雇用状況を表示。

2.職業分類については、「日本標準職業分類」を使用している。

3.分母である有効求職者数が0の場合は、求人倍率が計算できないため、求人数÷1として表示。

4.新規求人賃金は令和7年3月に苫小牧のハローワークに申し込まれた新規求人の下限賃金の平均額を表示。

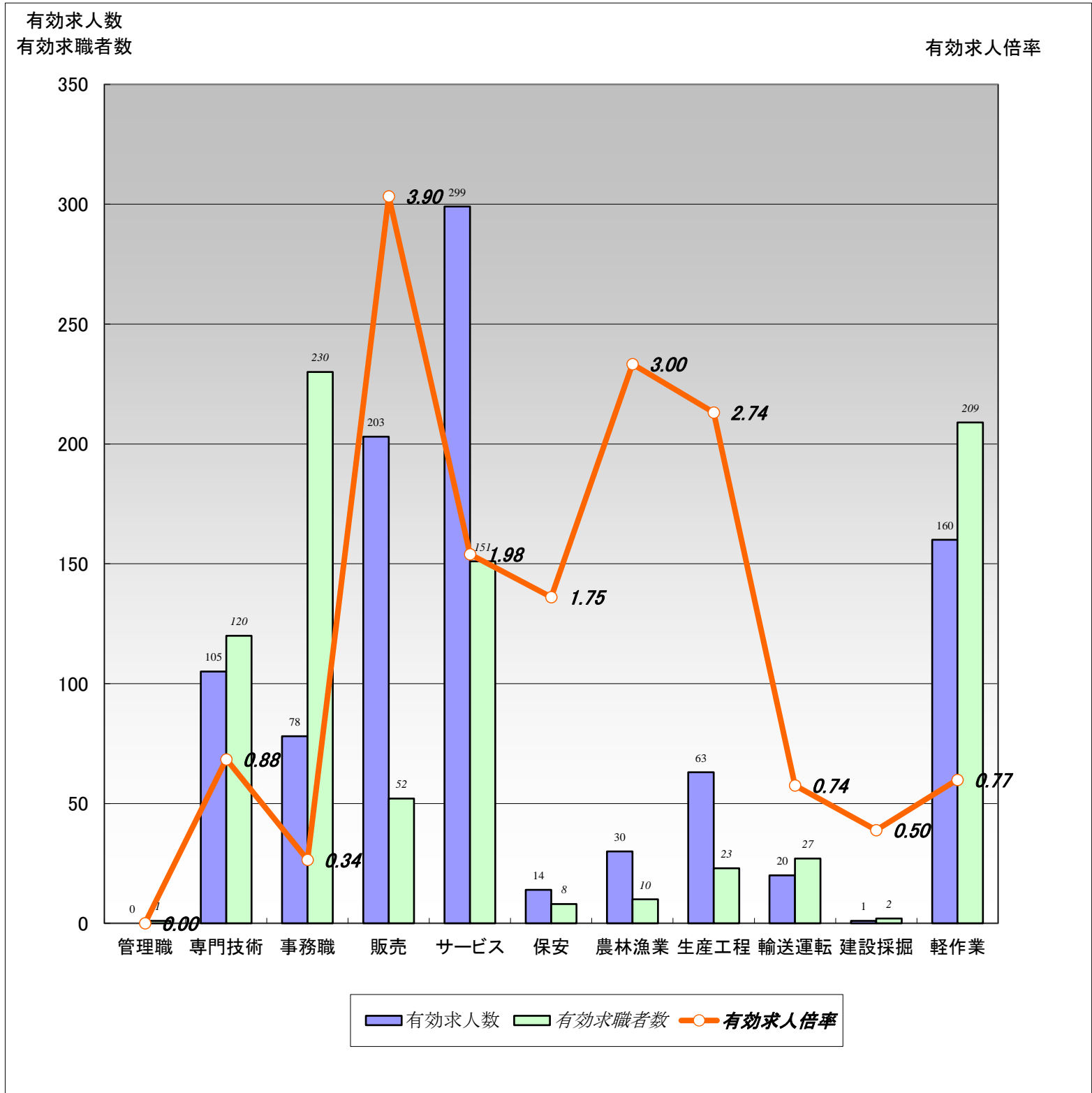
5.新規求職希望賃金は令和7年3月に苫小牧のハローワークに申し込まれた新規求職の希望賃金の平均額を表示。

6.ハローワークインターネットサービスの機能拡充に伴い、令和3年9月以降の数値には、ハローワークに来所せず、オンライン上で求職登録した求職者数が含まれている。

# 【職業別】求人・求職バランスシート(常用パート)

ハローワーク苫小牧  
常用パート

〔令和7年3月内容〕



	職業計	管理職	専門技術	事務職	販売	サービス	保安	農林漁業	生産工程	輸送運転	建設採掘	軽作業
有効求人人数	973	0	105	78	203	299	14	30	63	20	1	160
有効求職者数	1,251	1	120	230	52	151	8	10	23	27	2	209
有効求人倍率	0.78	0.00	0.88	0.34	3.90	1.98	1.75	3.00	2.74	0.74	0.50	0.77

(注)1.新規学校卒業者を除く常用的パート雇用状況を表示。

2.有効求人倍率は、有効求人人数÷有効求職者数で、求職者1人あたりの求人数を表す。

また、分母である有効求職者数が0の場合は、求人倍率が計算できないため、求人数÷1として表示。

3.ハローワークインターネットサービスの機能拡充に伴い、令和3年9月以降の数値には、ハローワークに来所せず、オンライン上で求職登録した求職者数が含まれている。

4.有効求職者数については、分類不能等のものが存在するため、職業計と必ずしも一致しない。

## 【職業別】求人・求職・賃金状況(常用パート)

ハローワーク苫小牧

〔令和7年3月内容〕

(単位:人、倍、円)

	新規求人数	月間 有効求人数	新規求職 申込件数	月間 有効求職者数	有効求人倍率	新規求人賃金	新規求職 希望賃金
職業計	316	973	262	1,251	0.78	1,157	1,060
管理的職業	0	0	0	1	0.00	0	0
専門的・技術的職業	38	105	33	120	0.88	1,576	1,149
開発・製造技術者	0	0	2	3	0.00	0	1,010
建築・土木・測量技術者	0	0	1	3	0.00	0	1,010
情報処理・通信技術者	1	2	0	3	0.67	1,050	0
医師、薬剤師等	1	2	0	2	1.00	3,000	0
看護師、保健師等	9	35	12	48	0.73	1,320	1,203
医療技術者、栄養士等	6	21	4	9	2.33	1,400	1,205
保育士、福祉相談員等	9	25	6	33	0.76	1,061	1,042
事務的職業	32	78	58	230	0.34	1,071	1,054
一般事務員	25	66	56	214	0.31	1,079	1,057
会計・経理事務員	3	7	1	4	1.75	1,053	1,010
営業・販売事務員	0	0	0	0	0.00	0	0
販売の職業	89	203	6	52	3.90	1,065	1,042
販売店員、訪問販売員	87	196	5	48	4.08	1,068	1,048
保険外交員、サービス外交員	2	7	1	3	2.33	1,010	1,010
営業員	0	0	0	1	0.00	0	0
サービスの職業	84	299	29	151	1.98	1,079	1,053
ホームヘルパー、ケアワーカー	25	100	9	51	1.96	1,133	1,064
看護助手、歯科助手等	6	16	1	13	1.23	1,066	1,010
調理人、調理見習	10	68	9	43	1.58	1,059	1,051
給仕、接客サービス員	29	77	2	21	3.67	1,050	1,055
マンション、駐車場等管理人	1	1	2	4	0.25	1,010	1,010
保安の職業	2	14	2	8	1.75	1,010	1,010
警備員	2	14	2	8	1.75	1,010	1,010
農林漁業の職業	11	30	7	10	3.00	1,101	1,153
生産工程の職業	7	63	3	23	2.74	1,020	1,010
生産機械制御・監視員	0	0	0	0	0.00	0	0
金属加工、溶接・溶断工	0	0	0	1	0.00	0	0
その他の製造加工作業員	7	61	1	13	4.69	1,020	1,010
機械組立工	0	0	0	3	0.00	0	0
整備工・修理工	0	0	1	3	0.00	0	1,010
製品検査工	0	0	1	1	0.00	0	0
塗装、CADオペレーター	0	2	0	2	1.00	0	0
輸送、機械運転の職業	1	20	3	27	0.74	1,050	1,010
自動車運転手	1	19	2	18	1.06	1,050	1,010
ボイラー・建設機械運転工	0	1	1	5	0.20	0	1,010
建設・採掘の職業	0	1	0	2	0.50	0	0
型枠大工、とび工	0	0	0	1	0.00	0	0
大工・左官	0	0	0	0	0.00	0	0
電気工事、電気配線工	0	1	0	1	1.00	0	0
建設・土木作業員	0	0	0	0	0.00	0	0
運搬・清掃・包装の職業	52	160	47	209	0.77	1,068	1,031
運搬、配達、倉庫作業員	4	15	3	16	0.94	1,107	1,073
清掃作業員	37	97	19	77	1.26	1,073	1,013
包装作業員	1	9	0	1	9.00	1,010	0
選別作業員、軽作業員	10	39	25	115	0.34	1,023	1,040

注) 1.新規学校卒業者を除く常用的パート雇用状況を表示。

2.職業分類については、「日本標準職業分類」を使用している。

3.分母である有効求職者数が0の場合は、求人倍率が計算できないため、求人数÷1として表示。

4.新規求人賃金は令和7年3月に苫小牧のハローワークに申し込まれた新規求人の下限賃金の平均額を表示。

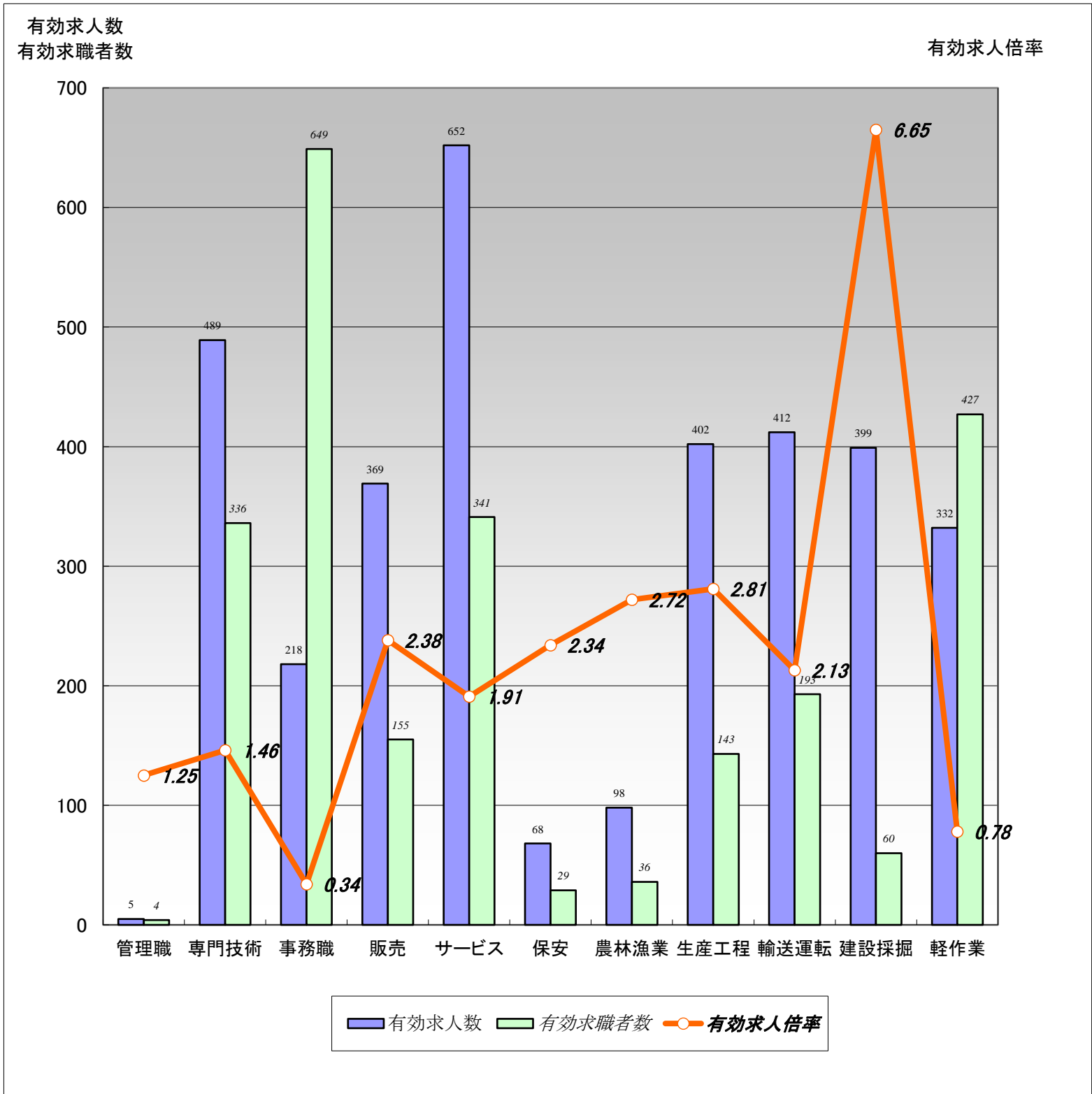
5.新規求職希望賃金は令和7年3月に苫小牧のハローワークに申し込まれた新規求職の希望賃金の平均額を表示。

6.ハローワークインターネットサービスの機能拡充に伴い、令和3年9月以降の数値には、ハローワークに来所せず、オンライン上で求職登録した求職者数が含まれている。

# 【職業別】求人・求職バランスシート(パート含む常用)

ハローワーク苫小牧  
パート含む常用

〔令和7年3月内容〕



	職業計	管理職	専門技術	事務職	販売	サービス	保安	農林漁業	生産工程	輸送運転	建設採掘	軽作業
有効求人人数	3,444	5	489	218	369	652	68	98	402	412	399	332
有効求職者数	3,494	4	336	649	155	341	29	36	143	193	60	427
有効求人倍率	0.99	1.25	1.46	0.34	2.38	1.91	2.34	2.72	2.81	2.13	6.65	0.78

(注)1.新規学校卒業者を除くパート含む常用雇用状況を表示。

2.有効求人倍率は、有効求人人数÷有効求職者数で、求職者1人あたりの求人数を表す。

また、分母である有効求職者数が0の場合は、求人倍率が計算できないため、求人数÷1として表示。

3.ハローワークインターネットサービスの機能拡充に伴い、令和3年9月以降の数値には、ハローワークに来所せず、オンライン上で求職登録した求職者数が含まれている。

4.有効求職者数については、分類不能等のものが存在するため、職業計と必ずしも一致しない。

# 【職業別】求人・求職・賃金状況(パート含む常用)

ハローワーク苫小牧

〔令和7年3月内容〕

(単位:人、倍、円)

	月間有効 求人倍率	月間有効 求人数	月間有効 求職者数	一般		パート	
				新規求人賃金	新規求職希望賃金	新規求人賃金	新規求職希望賃金
職業計	0.99	3,444	3,494	205,852	209,627	1,157	1,060
管理的職業	1.25	5	4	190,000	0	0	0
専門的・技術的職業	1.46	489	336	215,723	212,857	1,576	1,149
開発・製造技術者	0.90	18	20	311,871	195,000	0	1,010
建築・土木・測量技術者	6.00	108	18	224,231	240,000	0	1,010
情報処理・通信技術者	0.35	7	20	170,750	0	1,050	0
医師、薬剤師等	1.50	9	6	302,413	450,000	3,000	0
看護師、保健師等	1.13	124	110	209,557	234,667	1,320	1,203
医療技術者、栄養士等	2.03	59	29	210,243	212,500	1,400	1,205
保育士、福祉相談員等	1.35	105	78	199,019	183,846	1,061	1,042
事務的職業	0.34	218	649	180,370	190,341	1,071	1,054
一般事務員	0.28	159	577	177,743	180,667	1,079	1,057
会計・経理事務員	0.85	23	27	182,550	200,000	1,053	1,010
営業・販売事務員	0.83	10	12	199,115	275,000	0	0
販売の職業	2.38	369	155	205,863	203,750	1,065	1,042
販売店員、訪問販売員	2.42	259	107	192,991	180,000	1,068	1,048
保険外交員、サービス外交員	1.33	8	6	0	0	1,010	1,010
営業員	2.43	102	42	215,225	234,286	0	0
サービスの職業	1.91	652	341	192,296	185,294	1,079	1,053
ホームヘルパー、ケアワーカー	2.05	264	129	181,539	174,800	1,133	1,064
看護助手、歯科助手等	1.75	42	24	169,055	196,000	1,066	1,010
調理人、調理見習	1.60	123	77	230,295	190,000	1,059	1,051
給仕、接客サービス員	3.15	145	46	216,238	192,857	1,050	1,055
マンション、駐車場等管理人	1.08	14	13	179,735	176,667	1,010	1,010
保安の職業	2.34	68	29	204,046	195,000	1,010	1,010
警備員	2.34	68	29	204,046	195,000	1,010	1,010
農林漁業の職業	2.72	98	36	208,370	196,000	1,101	1,153
生産工程の職業	2.81	402	143	203,034	247,917	1,020	1,010
生産機械制御・監視員	1.60	16	10	206,350	250,000	0	0
金属加工、溶接・溶断工	3.94	71	18	210,309	230,000	0	0
その他の製造加工作業員	2.66	125	47	202,572	183,333	1,020	1,010
機械組立工	1.46	35	24	219,650	233,333	0	0
整備工・修理工	4.32	108	25	181,900	256,250	0	1,010
製品検査工	2.00	10	5	221,732	220,000	0	0
塗装、CADオペレーター	2.64	37	14	228,350	390,000	0	0
輸送、機械運転の職業	2.13	412	193	227,681	232,581	1,050	1,010
自動車運転手	2.38	281	118	229,681	247,222	1,050	1,010
ボイラー・建設機械運転工	2.33	107	46	229,987	214,286	0	1,010
建設・採掘の職業	6.65	399	60	214,544	206,923	0	0
型枠大工、とび工	5.23	68	13	227,526	213,333	0	0
大工・左官	3.67	55	15	207,017	175,000	0	0
電気工事、電気配線工	8.67	78	9	202,120	250,000	0	0
建設・土木作業員	8.61	198	23	226,156	200,000	0	0
運搬・清掃・包装の職業	0.78	332	427	201,236	193,191	1,068	1,031
運搬、配達、倉庫作業員	1.27	103	81	208,294	214,000	1,107	1,073
清掃作業員	1.17	123	105	192,501	205,714	1,073	1,013
包装作業員	6.50	13	2	0	0	1,010	0
選別作業員、軽作業員	0.39	93	239	189,917	177,200	1,023	1,040

注) 1.新規学校卒業者を除くパート含む常用雇用状況を表示。

2.職業分類については、「日本標準職業分類」を使用している。

3.分母である有効求職者数が0の場合は、求人倍率が計算できないため、求人数÷1として表示。

4.新規求人賃金は令和7年3月に苫小牧のハローワークに申し込まれた新規求人の下限賃金の平均額を表示。

5.新規求職希望賃金は令和7年3月に苫小牧のハローワークに申し込まれた新規求職の希望賃金の平均額を表示。

6.ハローワークインターネットサービスの機能拡充に伴い、令和3年9月以降の数値には、ハローワークに来所せず、オンライン上で求職登録した求職者数が含まれている。

# 【雇用形態別・産業別】有効求人数・新規求人数・充足状況

[令和7年3月内容]

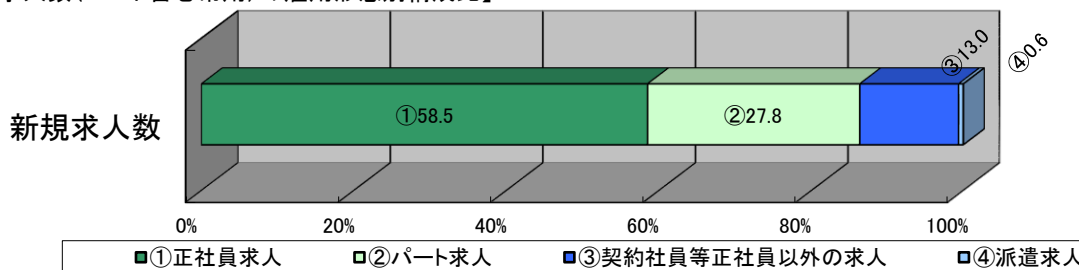
ハローワーク苫小牧

## 【雇用形態別】

(単位:人、%)

		有効求人数	新規求人数	充足数	充足率
常用(パート含む)計		3,444	1,135	195	17.2
①正社員求人		2,044	664	80	12.0
②パート求人		973	316	81	25.6
③契約社員等正社員以外の求人		415	148	34	23.0
④派遣求人		12	7	0	0.0
構成比	①正社員求人	59.3	58.5		
	②パート求人	28.3	27.8		
	③契約社員等正社員以外の求人	12.0	13.0		
	④派遣求人	0.3	0.6		

【新規求人数(パート含む常用)の雇用形態別構成比】



(注)1.新規学校卒業者を除くパート含む常用の雇用状況を表示。

2.③契約社員等正社員以外の求人とは、契約社員、準社員、嘱託等のパートを除く正社員・正職員でないものを計上。

## 【産業別】

(単位:人、%)

		有効求人数	新規求人数	充足数	充足率
産業計		3,444	1,135	195	17.2
A、B 農、林、漁業		117	47	16	34.0
C 鉱業、砕石業、砂利採取業		10	5	1	20.0
D 建設業		683	230	14	6.1
E 製造業		254	70	17	24.3
食料品製造業		72	8	6	75.0
木材・木製品(家具を除く)製造業		26	14	1	7.1
印刷・同関連業		6	0	0	-
窯業・土石製品製造業		14	5	0	0.0
輸送用機械器具製造業		38	5	2	40.0
その他の製造業		98	38	8	21.1
F 電気・ガス・熱供給・水道業		12	10	0	0.0
G 情報通信業		15	2	2	100.0
H 運輸業、郵便業		327	108	11	10.2
I 卸売業、小売業		513	163	18	11.0
J 金融業、保険業		13	0	0	-
K 不動産業、物品賃貸業		102	42	6	14.3
L 学術研究、専門・技術サービス業		49	11	6	54.5
M 宿泊業、飲食サービス業		152	44	7	15.9
N 生活関連サービス業、娯楽業		101	35	5	14.3
O 教育、学習支援業		49	18	7	38.9
P 医療、福祉		685	226	55	24.3
Q 複合サービス事業		16	7	3	42.9
R サービス業(他に分類されないもの)		316	97	22	22.7
S、T 公務・その他		30	20	4	20.0

(注)1.新規学校卒業者を除きパート含む常用の雇用状況を表示。