

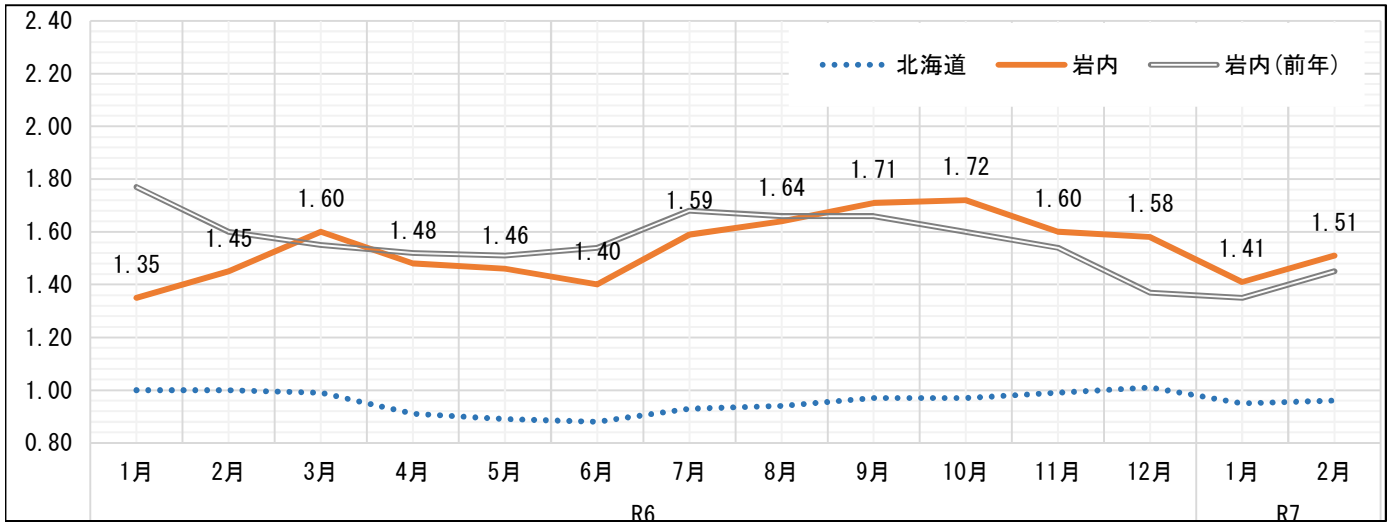
# 管内の雇用失業情勢

## 令和7年2月分 主要業務指標

ハローワーク 岩内  
令和7年4月1日

- 新規求職者数は111人で前月より44人(28.4%)減少した。  
前年同月比では46人(29.3%)の減少となった。
- 月間有効求職者数は625人で前月より42人(6.3%)減少した。  
前年同月比では126人(16.8%)の減少となった。
- 新規求人数は309人で前月より19人(5.8%)減少した。  
前年同月比では96人(23.7%)の減少となった。  
新規求人数を産業別に見ると、前年同月に比べ  
卸売業・小売業で32人(114.3%)、農林漁業で6人(150.0%)、不動産業・物品賃貸業で4人(66.7%)等が増加した。  
一方、宿泊業・飲食サービス業で27人(-55.1%)、公務・その他で26人(-48.1%)、生活関連サービス・娯楽業で24人(-68.6%)等が減少した。
- 月間有効求人数は942人で前月より1人(0.1%)減少した。  
前年同月比では148人(13.6%)の減少となった。
- 新規求人倍率は2.78倍で前月に比べ0.66ポイント上昇した。  
前年同月比では0.20ポイントの上昇となった。
- 月間有効求人倍率は1.51倍で前月に比べ0.10ポイント上昇した。  
前年同月比では0.06ポイントの上昇となった。

### 常用有効求人倍率の推移（新規学卒者を除き、パートタイムを含む常用）



### 常用有効求人倍率（新規学卒者を除き、パートタイムを含む常用）

年月	R6												R7	
	1月	2月	3月	4月	5月	6月	7月	8月	9月	10月	11月	12月	1月	2月
北海道	1.00	1.00	0.99	0.91	0.89	0.88	0.93	0.94	0.97	0.97	0.99	1.01	0.95	0.96
岩内	1.35	1.45	1.60	1.48	1.46	1.40	1.59	1.64	1.71	1.72	1.60	1.58	1.41	1.51
岩内(前年)	1.77	1.60	1.55	1.52	1.51	1.54	1.68	1.66	1.66	1.60	1.54	1.37	1.35	1.45

\*1 ハローワークインターネットサービスの機能拡充に伴い、令和3年9月以降の数値には、ハローワークに来所せず、オンライン上で求職登録した求職者数や、求職者がハローワークインターネットサービスの求人に直接応募した就職件数等が含まれている。

\*2 常用とは、雇用契約において雇用期間の定めのない、又は4ヶ月以上の雇用期間が定められているものいう。

\*3 岩内所（本所）管轄：島牧村、寿都町、黒松内町、蘭越町、共和町、岩内町、泊村、神恵内村

\*4 倶知安分室管轄：ニセコ町、真狩村、留寿都村、喜茂別町、京極町、倶知安町

# 1. 一般職業紹介（新規学卒者を除きパートタイムを含む常用）

## ■岩内所計

（単位：件、人、倍、%、ポイント）

項目	区分	R7.2	R6.2	対前年 増減比	R7.1	対前月 増減比	R6年度 累計	R5年度 累計	年度 対比
常用計	1. 新規求職申込件数	111	157	▲ 29.3	155	▲ 28.4	1,521	1,683	▲ 9.6
	2. 月間有効求職者数	625	751	▲ 16.8	667	▲ 6.3	7,868	8,899	▲ 11.6
	3. 紹介件数	59	96	▲ 38.5	63	▲ 6.3	792	918	▲ 13.7
	4. 就職件数	25	42	▲ 40.5	26	▲ 3.8	422	521	▲ 19.0
	5. 新規求人数	309	405	▲ 23.7	328	▲ 5.8	4,098	4,626	▲ 11.4
	6. 月間有効求人数	942	1,090	▲ 13.6	943	▲ 0.1	12,200	13,682	▲ 10.8
	7. 充足数	15	38	▲ 60.5	23	▲ 34.8	374	474	▲ 21.1
	紹介率（項目3/項目1）	53.2	61.1	▲ 7.9	40.6	12.6	52.1	54.5	▲ 2.4
	就職率（項目4/項目1）	22.5	26.8	▲ 4.3	16.8	5.7	27.7	31.0	▲ 3.3
	充足率（項目7/項目5）	4.9	9.4	▲ 4.5	7.0	▲ 2.1	9.1	10.2	▲ 1.1
	新規求人倍率（項目5/項目1）	2.78	2.58	0.20	2.12	0.66	2.69	2.75	▲ 0.06
	有効求人倍率（項目6/項目2）	1.51	1.45	0.06	1.41	0.10	1.55	1.54	0.01

## ■岩内所（本所）

（単位：件、人、倍、%、ポイント）

項目	区分	R7.2	R6.2	対前年 増減比	R7.1	対前月 増減比	R6年度 累計	R5年度 累計	年度 対比
常用計	1. 新規求職申込件数	54	72	▲ 25.0	95	▲ 43.2	750	770	▲ 2.6
	2. 月間有効求職者数	333	336	▲ 0.9	349	▲ 4.6	3,659	4,031	▲ 9.2
	3. 紹介件数	20	37	▲ 45.9	36	▲ 44.4	349	390	▲ 10.5
	4. 就職件数	14	18	▲ 22.2	12	16.7	201	240	▲ 16.3
	5. 新規求人数	125	199	▲ 37.2	129	▲ 3.1	1,690	1,725	▲ 2.0
	6. 月間有効求人数	384	473	▲ 18.8	414	▲ 7.2	4,990	4,842	3.1
	7. 充足数	7	16	▲ 56.3	12	▲ 41.7	155	187	▲ 17.1
	紹介率（項目3/項目1）	37.0	51.4	▲ 14.4	37.9	▲ 0.9	46.5	50.6	▲ 4.1
	就職率（項目4/項目1）	25.9	25.0	0.9	12.6	13.3	26.8	31.2	▲ 4.4
	充足率（項目7/項目5）	5.6	8.0	▲ 2.4	9.3	▲ 3.7	9.2	10.8	▲ 1.6
	新規求人倍率（項目5/項目1）	2.31	2.76	▲ 0.45	1.36	0.95	2.25	2.24	0.01
	有効求人倍率（項目6/項目2）	1.15	1.41	▲ 0.26	1.19	▲ 0.04	1.36	1.20	0.16

## ■俱知安分室

（単位：件、人、倍、%、ポイント）

項目	区分	R7.2	R6.2	対前年 増減比	R7.1	対前月 増減比	R6年度 累計	R5年度 累計	年度 対比
常用計	1. 新規求職申込件数	57	85	▲ 32.9	60	▲ 5.0	771	913	▲ 15.6
	2. 月間有効求職者数	292	415	▲ 29.6	318	▲ 8.2	4,209	4,868	▲ 13.5
	3. 紹介件数	39	59	▲ 33.9	27	44.4	443	528	▲ 16.1
	4. 就職件数	11	24	▲ 54.2	14	▲ 21.4	221	281	▲ 21.4
	5. 新規求人数	184	206	▲ 10.7	199	▲ 7.5	2,408	2,901	▲ 17.0
	6. 月間有効求人数	558	617	▲ 9.6	529	5.5	7,210	8,840	▲ 18.4
	7. 充足数	8	22	▲ 63.6	11	▲ 27.3	219	287	▲ 23.7
	紹介率（項目3/項目1）	68.4	69.4	▲ 1.0	45.0	23.4	57.5	57.8	▲ 0.3
	就職率（項目4/項目1）	19.3	28.2	▲ 8.9	23.3	▲ 4.0	28.7	30.8	▲ 2.1
	充足率（項目7/項目5）	4.3	10.7	▲ 6.4	5.5	▲ 1.2	9.1	9.9	▲ 0.8
	新規求人倍率（項目5/項目1）	3.23	2.42	0.81	3.32	▲ 0.09	3.12	3.18	▲ 0.06
	有効求人倍率（項目6/項目2）	1.91	1.49	0.42	1.66	0.25	1.71	1.82	▲ 0.11

注1 ハローワークインターネットサービスの機能拡充に伴う令和3年9月以降の数値の取扱いについては表紙の\*1を参照。

## 2. 年齢別職業紹介（新規学卒者を除きパートタイムを含む常用）

### ■岩内所計

（単位：件、人、％）

項目		区分			R7.1		R6年度	R5年度	年度
		R7.2	R6.2	対前年 増減比	R7.1	対前月 増減比	累計	累計	対比
常用計 45歳以上	1. 新規求職申込件数	67	100	▲ 33.0	91	▲ 26.4	944	982	▲ 3.9
	2. 月間有効求職者数	377	434	▲ 13.1	401	▲ 6.0	4,737	5,223	▲ 9.3
	3. 紹介件数	39	59	▲ 33.9	39	0.0	475	522	▲ 9.0
	4. 就職件数	17	19	▲ 10.5	16	6.3	253	278	▲ 9.0

項目		区分			R7.1		R6年度	R5年度	年度
		R7.2	R6.2	対前年 増減比	R7.1	対前月 増減比	累計	累計	対比
常用計 55歳以上	1. 新規求職申込件数	44	66	▲ 33.3	73	▲ 39.7	641	628	2.1
	2. 月間有効求職者数	250	266	▲ 6.0	264	▲ 5.3	3,056	3,214	▲ 4.9
	3. 紹介件数	22	33	▲ 33.3	21	4.8	280	292	▲ 4.1
	4. 就職件数	7	10	▲ 30.0	12	▲ 41.7	156	152	2.6

### ■岩内所（本所）

（単位：件、人、％）

項目		区分			R7.1		R6年度	R5年度	年度
		R7.2	R6.2	対前年 増減比	R7.1	対前月 増減比	累計	累計	対比
常用計 45歳以上	1. 新規求職者数	31	50	▲ 38.0	60	▲ 48.3	483	476	1.5
	2. 月間有効求職者数	204	209	▲ 2.4	219	▲ 6.8	2,338	2,516	▲ 7.1
	3. 紹介件数	12	19	▲ 36.8	19	▲ 36.8	188	205	▲ 8.3
	4. 就職件数	8	5	60.0	6	33.3	109	128	▲ 14.8

項目		区分			R7.1		R6年度	R5年度	年度
		R7.2	R6.2	対前年 増減比	R7.1	対前月 増減比	累計	累計	対比
常用計 55歳以上	1. 新規求職申込件数	24	34	▲ 29.4	48	▲ 50.0	348	314	10.8
	2. 月間有効求職者数	140	134	4.5	147	▲ 4.8	1,585	1,646	▲ 3.7
	3. 紹介件数	9	9	0.0	10	▲ 10.0	114	112	1.8
	4. 就職件数	4	1	300.0	4	0.0	68	70	▲ 2.9

### ■倶知安分室

（単位：件、人、％）

項目		区分			R7.1		R6年度	R5年度	年度
		R7.2	R6.2	対前年 増減比	R7.1	対前月 増減比	累計	累計	対比
常用計 45歳以上	1. 新規求職申込件数	36	50	▲ 28.0	31	16.1	461	506	▲ 8.9
	2. 月間有効求職者数	173	225	▲ 23.1	182	▲ 4.9	2,399	2,707	▲ 11.4
	3. 紹介件数	27	40	▲ 32.5	20	35.0	287	317	▲ 9.5
	4. 就職件数	9	14	▲ 35.7	10	▲ 10.0	144	150	▲ 4.0

項目		区分			R7.1		R6年度	R5年度	年度
		R7.2	R6.2	対前年 増減比	R7.1	対前月 増減比	累計	累計	対比
常用計 55歳以上	1. 新規求職申込件数	20	32	▲ 37.5	25	▲ 20.0	293	314	▲ 6.7
	2. 月間有効求職者数	110	132	▲ 16.7	117	▲ 6.0	1,471	1,568	▲ 6.2
	3. 紹介件数	13	24	▲ 45.8	11	18.2	166	180	▲ 7.8
	4. 就職件数	3	9	▲ 66.7	8	▲ 62.5	88	82	7.3

注1 ハローワークインターネットサービスの機能拡充に伴う令和3年9月以降の数値の取扱いについては表紙の\*1を参照。

### 3. 雇用保険受給者の職業紹介（新規学卒者を除きパートタイムを含む常用）

#### ■岩内所計

（単位：件、人、％）

項目	区分	R7.2	R6.2	対前年増減比	R7.1	対前月増減比	R6年度累計	R5年度累計	年度対比
常用計	1. 新規求職申込件数	26	24	8.3	34	▲ 23.5	463	455	1.8
	2. 月間有効求職者数	220	234	▲ 6.0	235	▲ 6.4	2,886	3,005	▲ 4.0
	3. 紹介件数	12	15	▲ 20.0	19	▲ 36.8	200	201	▲ 0.5
	4. 就職件数	10	6	66.7	8	25.0	112	127	▲ 11.8

#### ■岩内所（本所）

（単位：件、人、％）

項目	区分	R7.2	R6.2	対前年増減比	R7.1	対前月増減比	R6年度累計	R5年度累計	年度対比
常用計	1. 新規求職申込件数	14	10	40.0	20	▲ 30.0	231	211	9.5
	2. 月間有効求職者数	112	93	20.4	119	▲ 5.9	1,282	1,302	▲ 1.5
	3. 紹介件数	6	4	50.0	8	▲ 25.0	99	107	▲ 7.5
	4. 就職件数	5	3	66.7	4	25.0	56	63	▲ 11.1

#### ■俱知安分室

（単位：件、人、％）

項目	区分	R7.2	R6.2	対前年増減比	R7.1	対前月増減比	R6年度累計	R5年度累計	年度対比
常用計	1. 新規求職申込件数	12	14	▲ 14.3	14	▲ 14.3	232	244	▲ 4.9
	2. 月間有効求職者数	108	141	▲ 23.4	116	▲ 6.9	1,604	1,703	▲ 5.8
	3. 紹介件数	6	11	▲ 45.5	11	▲ 45.5	101	94	7.4
	4. 就職件数	5	3	66.7	4	25.0	56	64	▲ 12.5

### 4. 管外および道外の職業紹介（新規学卒者を除き、パートタイムを含む常用）

#### ■岩内所計

（単位：人、％）

項目	区分	R7.2	R6.2	対前年増減比	R7.1	対前月増減比	R6年度累計	R5年度累計	年度対比
常用計	1. 就職件数	25	42	▲ 40.5	26	▲ 3.8	422	521	▲ 19.0
	うち管外	11	7	57.1	5	120.0	78	82	▲ 4.9
	うち道外	0	1	▲ 100.0	0	-	16	26	▲ 38.5

#### ■岩内所（本所）

（単位：人、％）

項目	区分	R7.2	R6.2	対前年増減比	R7.1	対前月増減比	R6年度累計	R5年度累計	年度対比
常用計	1. 就職件数	14	18	▲ 22.2	12	16.7	201	240	▲ 16.3
	うち管外	8	3	166.7	3	166.7	43	36	19.4
	うち道外	0	0	-	0	-	7	14	▲ 50.0

#### ■俱知安分室

（単位：人、％）

項目	区分	R7.2	R6.2	対前年増減比	R7.1	対前月増減比	R6年度累計	R5年度累計	年度対比
常用計	1. 就職件数	11	24	▲ 54.2	14	▲ 21.4	221	281	▲ 21.4
	うち管外	3	4	▲ 25.0	2	50.0	35	46	▲ 23.9
	うち道外	0	1	▲ 100.0	0	-	9	12	▲ 25.0

注1 ハローワークインターネットサービスの機能拡充に伴う令和3年9月以降の数値の取扱いについては表紙の\*1を参照。

## 5. 産業別・事業所規模別新規求人（新規学卒者を除きパートタイムを含む常用）

### ■岩内所計

（単位：人、％）

項目	区分	R7.2	R6.2	対前年 増減比	構成比		R6年度 累 計	R5年度 累 計	年 度 対 比	構成比	
					R7.2	R6.2				R6年度	R5年度
産業別	AB 農林漁業（01～04）	10	4	150.0	3.2	1.0	96	114	▲ 15.8	2.3	2.5
	C 鉱業（05）							5	▲ 100.0		0.1
	D 建設業（06～08）	46	48	▲ 4.2	14.9	11.9	532	535	▲ 0.6	13.0	11.6
	E 製造業（09～32）	18	35	▲ 48.6	5.8	8.6	290	271	7.0	7.1	5.9
	09 食料品製造業	14	20	▲ 30.0	4.5	4.9	200	185	8.1	4.9	4.0
	10 飲料・たばこ・飼料製造業		4	▲ 100.0		1.0	17	9	88.9	0.4	0.2
	11 繊維工業										
	12 木材・木製品製造業		2	▲ 100.0		0.5	2	4	▲ 50.0	0.0	0.1
	14 パルプ・紙・紙加工品製造業	2	2	0.0	0.6	0.5	30	32	▲ 6.3	0.7	0.7
	15 印刷・同関連業		1	▲ 100.0		0.2	1	2	▲ 50.0	0.0	0.0
	18 プラスチック製品製造業						2	7	▲ 71.4	0.0	0.2
	21 窯業・土石製品製造業	1	5	▲ 80.0	0.3	1.2	16	24	▲ 33.3	0.4	0.5
	24 金属製品製造業						6			0.1	
	その他の製造業										
	F 電気・ガス・熱供給・水道業（33～36）		2	▲ 100.0		0.5	20	8	150.0	0.5	0.2
	G 情報通信業（37～41）							3	▲ 100.0		0.1
	H 運輸業・郵便業（42～49）	13	14	( ▲ 7.1)	4.2	3.5	142	186	( ▲ 23.7)	3.5	4.0
	44 道路貨物運送業	9	5	80.0	2.9	1.2	69	74	▲ 6.8	1.7	1.6
	I 卸売業・小売業（50～61）	60	28	114.3	19.4	6.9	368	424	( ▲ 13.2)	9.0	9.2
	50～55 卸売業	4			1.3		36	27	33.3	0.9	0.6
	56～61 小売業	56	28	100.0	18.1	6.9	332	397	( ▲ 16.4)	8.1	8.6
	J 金融業・保険業（62～67）						8	8	0.0	0.2	0.2
	K 不動産業・物品賃貸業（68～70）	10	6	66.7	3.2	1.5	77	153	▲ 49.7	1.9	3.3
	L 学術研究・技術サービス業（71～74）	3	2	50.0	1.0	0.5	42	33	27.3	1.0	0.7
	M 宿泊業・飲食サービス業（75～77）	22	49	▲ 55.1	7.1	12.1	793	1,013	▲ 21.7	19.4	21.9
	75 宿泊業	20	43	▲ 53.5	6.5	10.6	687	872	▲ 21.2	16.8	18.9
	76 飲食店	2	6	▲ 66.7	0.6	1.5	100	139	▲ 28.1	2.4	3.0
N 生活関連サービス・娯楽業（78～80）	11	35	▲ 68.6	3.6	8.6	222	241	▲ 7.9	5.4	5.2	
O 教育、学習支援（81・82）	1	1	0.0	0.3	0.2	18	19	▲ 5.3	0.4	0.4	
P 医療、福祉（83～85）	43	65	( ▲ 33.8)	13.9	16.0	733	832	( ▲ 11.9)	17.9	18.0	
83 医療業	15	15	0.0	4.9	3.7	203	252	( ▲ 19.4)	5.0	5.4	
85 社会福祉・介護事業	28	48	( ▲ 41.7)	9.1	11.9	529	578	( ▲ 8.5)	12.9	12.5	
Q 複合サービス事業（86・87）	1	4	▲ 75.0	0.3	1.0	40	92	▲ 56.5	1.0	2.0	
R サービス業（88～96）	43	58	( ▲ 25.9)	13.9	14.3	465	379	22.7	11.3	8.2	
92 その他の事業サービス業	26	46	( ▲ 43.5)	8.4	11.4	292	229	27.5	7.1	5.0	
S・T 公務・その他（97～99）	28	54	▲ 48.1	9.1	13.3	252	310	▲ 18.7	6.1	6.7	
事業所規模別	～ 4 人	40	64	▲ 37.5	12.9	15.8	507	593	▲ 14.5	12.4	12.8
	5 ～ 29 人	177	183	▲ 3.3	57.3	45.2	2,137	2,417	▲ 11.6	52.1	52.2
	30 ～ 99 人	63	88	▲ 28.4	20.4	21.7	1,040	1,141	▲ 8.9	25.4	24.7
	100 ～ 299 人	27	70	▲ 61.4	8.7	17.3	354	434	▲ 18.4	8.6	9.4
	300 ～ 499 人						36	27	33.3	0.9	0.6
	500 ～ 999 人	2			0.6		24	14	71.4	0.6	0.3
	合 計	309	405	▲ 23.7	100.0	100.0	4,098	4,626	▲ 11.4	100.0	100.0

注 令和6年4月以降については令和5年7月改定の「日本産業分類」に基づく区分、令和6年3月以前については平成25年10月改定の「日本産業分類」に基づく区分により表章したもの。

令和6年4月以降の対前年同月比については、産業分類改定による影響のある産業について()で示している。

## 5. 産業別・事業所規模別新規求人（新規学卒者を除きパートタイムを含む常用）

### ■岩内所（本所）

（単位：人、％）

項目	区分	R7.2	R6.2	対前年 増減比	構成比		R6年度 累 計	R5年度 累 計	年 度 対 比	構成比		
					R7.2	R6.2				R6年度	R5年度	
産業別	AB 農林漁業（01～04）		2	▲ 100.0		1.0	5	17	▲ 70.6	0.3	1.0	
	C 鉱業（05）							5	▲ 100.0		0.3	
	D 建設業（06～08）	28	34	▲ 17.6	22.4	17.1	375	342	9.6	22.2	19.8	
	E 製造業（09～32）	14	26	▲ 46.2	11.2	13.1	172	174	▲ 1.1	10.2	10.1	
	09 食料品製造業	13	18	▲ 27.8	10.4	9.0	138	140	▲ 1.4	8.2	8.1	
	10 飲料・たばこ・飼料製造業		1	▲ 100.0		0.5	2	5	▲ 60.0	0.1	0.3	
	11 繊維工業											
	12 木材・木製品製造業											
	14 パルプ・紙・紙加工品製造業											
	15 印刷・同関連業		1	▲ 100.0		0.5	1	2	▲ 50.0	0.1	0.1	
	18 プラスチック製品製造業											
	21 窯業・土石製品製造業		5	▲ 100.0		2.5	9	19	▲ 52.6	0.5	1.1	
	24 金属製品製造業						6			0.4		
	その他の製造業											
	F 電気・ガス・熱供給・水道業（33～36）			1	▲ 100.0		0.5	2	1	100.0	0.1	0.1
	G 情報通信業（37～41）											
	H 運輸業・郵便業（42～49）	5	6	(▲ 16.7)	4.0	3.0	47	45	4.4	2.8	2.6	
	44 道路貨物運送業	5	4	25.0	4.0	2.0	33	26	26.9	2.0	1.5	
	I 卸売業・小売業（50～61）	12	9	(33.3)	9.6	4.5	123	139	(▲ 11.5)	7.3	8.1	
	50～55 卸売業	1			0.8		19	10	(90.0)	1.1	0.6	
	56～61 小売業	11	9	(22.2)	8.8	4.5	104	129	(▲ 19.4)	6.2	7.5	
	J 金融業・保険業（62～67）											
	K 不動産業・物品賃貸業（68～70）							1	▲ 100.0		0.1	
	L 学術研究・技術サービス業（71～74）		2	▲ 100.0		1.0	13	20	▲ 35.0	0.8	1.2	
	M 宿泊業・飲食サービス業（75～77）	1	4	▲ 75.0	0.8	2.0	96	136	▲ 29.4	5.7	7.9	
	75 宿泊業	1	4	▲ 75.0	0.8	2.0	85	97	▲ 12.4	5.0	5.6	
76 飲食店						11	39	▲ 71.8	0.7	2.3		
N 生活関連サービス・娯楽業（78～80）	4	4	0.0	3.2	2.0	22	19	15.8	1.3	1.1		
O 教育、学習支援（81・82）	1	1	0.0	0.8	0.5	7	10	▲ 30.0	0.4	0.6		
P 医療、福祉（83～85）	28	37	(▲ 24.3)	22.4	18.6	444	473	(▲ 6.1)	26.3	27.4		
83 医療業	10	6	(66.7)	8.0	3.0	96	97	(▲ 1.0)	5.7	5.6		
85 社会福祉・介護事業	18	29	(▲ 37.9)	14.4	14.6	347	374	(▲ 7.2)	20.5	21.7		
Q 複合サービス事業（86・87）	1	1	0.0	0.8	0.5	21	19	10.5	1.2	1.1		
R サービス業（88～96）	22	40	(▲ 45.0)	17.6	20.1	233	175	(33.1)	13.8	10.1		
92 その他の事業サービス業	8	35	(▲ 77.1)	6.4	17.6	133	115	(15.7)	7.9	6.7		
S・T 公務・その他（97～99）	9	32	▲ 71.9	7.2	16.1	130	149	▲ 12.8	7.7	8.6		
事業所規模別	～ 4 人	18	36	▲ 50.0	14.4	18.1	207	245	▲ 15.5	12.2	14.2	
	5 ～ 29 人	69	78	▲ 11.5	55.2	39.2	896	914	▲ 2.0	53.0	53.0	
	30 ～ 99 人	24	50	▲ 52.0	19.2	25.1	403	403	0.0	23.8	23.4	
	100 ～ 299 人	14	35	▲ 60.0	11.2	17.6	152	163	▲ 6.7	9.0	9.4	
	300 ～ 499 人						30			1.8		
	500 ～ 999 人						2			0.1		
	合 計	125	199	▲ 37.2	100.0	100.0	1,690	1,725	▲ 2.0	100.0	100.0	

注 令和6年4月以降については令和5年7月改定の「日本産業分類」に基づく区分、令和6年3月以前については平成25年10月改定の「日本産業分類」に基づく区分により表章したもの。

令和6年4月以降の対前年同月比については、産業分類改定による影響のある産業について()で示している。

## 5. 産業別・事業所規模別新規求人（新規学卒者を除きパートタイムを含む常用）

### ■ 俱知安分室

（単位：人、％）

項目	区分	R7.2	R6.2	対前年 増減比	構成比		R6年度 累 計	R5年度 累 計	年 度 対 比	構成比	
					R7.2	R6.2				R6年度	R5年度
産業別	AB 農林漁業 (01～04)	10	2	400.0	5.4	1.0	91	97	▲ 6.2	3.8	3.3
	C 鉱業 (05)										
	D 建設業 (06～08)	18	14	28.6	9.8	6.8	157	193	▲ 18.7	6.5	6.7
	E 製造業 (09～32)	4	9	▲ 55.6	2.2	4.4	118	97	21.6	4.9	3.3
	09 食料品製造業	1	2	▲ 50.0	0.5	1.0	62	45	37.8	2.6	1.6
	10 飲料・たばこ・飼料製造業		3	▲ 100.0		1.5	15	4	275.0	0.6	0.1
	11 繊維工業										
	12 木材・木製品製造業		2	▲ 100.0		1.0	2	4	▲ 50.0	0.1	0.1
	14 パルプ・紙・紙加工品製造業	2	2	0.0	1.1	1.0	30	32	▲ 6.3	1.2	1.1
	15 印刷・同関連業										
	18 プラスチック製品製造業						2	7	▲ 71.4	0.1	0.2
	21 窯業・土石製品製造業	1			0.5		7	5	40.0	0.3	0.2
	24 金属製品製造業										
	その他の製造業										
	F 電気・ガス・熱供給・水道業 (33～36)		1	▲ 100.0		0.5	18	7	157.1	0.7	0.2
	G 情報通信業 (37～41)							3	▲ 100.0		0.1
	H 運輸業・郵便業 (42～49)	8	8	(0.0)	4.3	3.9	95	141	(▲ 32.6)	3.9	4.9
	44 道路貨物運送業	4	1	300.0	2.2	0.5	36	48	▲ 25.0	1.5	1.7
	I 卸売業・小売業 (50～61)	48	19	(152.6)	26.1	9.2	245	285	(▲ 14.0)	10.2	9.8
	50～55 卸売業	3			1.6		17	17	(0.0)	0.7	0.6
	56～61 小売業	45	19	(136.8)	24.5	9.2	228	268	(▲ 14.9)	9.5	9.2
	J 金融業・保険業 (62～67)						8	8	0.0	0.3	0.3
	K 不動産業・物品賃貸業 (68～70)	10	6	66.7	5.4	2.9	77	152	▲ 49.3	3.2	5.2
	L 学術研究・技術サービス業 (71～74)	3			1.6		29	13	123.1	1.2	0.4
	M 宿泊業・飲食サービス業 (75～77)	21	45	▲ 53.3	11.4	21.8	697	877	▲ 20.5	28.9	30.2
	75 宿泊業	19	39	▲ 51.3	10.3	18.9	602	775	▲ 22.3	25.0	26.7
	76 飲食店	2	6	▲ 66.7	1.1	2.9	89	100	▲ 11.0	3.7	3.4
N 生活関連サービス・娯楽業 (78～80)	7	31	▲ 77.4	3.8	15.0	200	222	▲ 9.9	8.3	7.7	
O 教育、学習支援 (81・82)						11	9	22.2	0.5	0.3	
P 医療、福祉 (83～85)	15	28	(▲ 46.4)	8.2	13.6	289	359	(▲ 19.5)	12.0	12.4	
83 医療業	5	9	(▲ 44.4)	2.7	4.4	107	155	(▲ 31.0)	4.4	5.3	
85 社会福祉・介護事業	10	19	(▲ 47.4)	5.4	9.2	182	204	(▲ 10.8)	7.6	7.0	
Q 複合サービス事業 (86・87)		3	▲ 100.0		1.5	19	73	▲ 74.0	0.8	2.5	
R サービス業 (88～96)	21	18	(16.7)	11.4	8.7	232	204	(13.7)	9.6	7.0	
92 その他の事業サービス業	18	11	(63.6)	9.8	5.3	159	114	(39.5)	6.6	3.9	
S・T 公務・その他 (97～99)	19	22	▲ 13.6	10.3	10.7	122	161	▲ 24.2	5.1	5.6	
事業所規模別	～ 4 人	22	28	▲ 21.4	12.0	13.6	300	348	▲ 13.8	12.5	12.0
	5 ～ 29 人	108	105	2.9	58.7	51.0	1,241	1,503	▲ 17.4	51.5	51.8
	30 ～ 99 人	39	38	2.6	21.2	18.4	637	738	▲ 13.7	26.5	25.4
	100 ～ 299 人	13	35	▲ 62.9	7.1	17.0	202	271	▲ 25.5	8.4	9.3
	300 ～ 499 人						6	27	▲ 77.8	0.2	0.9
	500 ～ 999 人	2			1.1		22	14	57.1	0.9	0.5
	合 計	184	206	▲ 10.7	100.0	100.0	2,408	2,901	▲ 17.0	100.0	100.0

注 令和6年4月以降については令和5年7月改定の「日本産業分類」に基づく区分、令和6年3月以前については平成25年10月改定の「日本産業分類」に基づく区分により表章したもの。

令和6年4月以降の対前年同月比については、産業分類改定による影響のある産業について()で示している。

## 6. 労働市場指標（新規学卒者を除きパートタイムを含む常用）

### ■岩内所計

（単位：件、人、％）

項目 年度 月	新規求職 申込件数		月間有効 求職者数		新規求人数		月間有効 求人数		就職件数		有効求人倍率			
		対前年 増減比		対前年 増減比		対前年 増減比		対前年 増減比		対前年 増減比	対前年 増減差	全道	全国	
H27	2,638	▲ 6.1	833	▲ 4.0	5,797	▲ 2.4	1,348	▲ 0.3	1,101	▲ 2.7	1.62	0.06	0.96	1.11
H28	2,393	▲ 9.3	734	▲ 12.0	5,736	▲ 1.1	1,331	▲ 1.3	965	▲ 12.4	1.81	0.19	1.04	1.25
H29	2,408	0.6	725	▲ 1.1	5,096	▲ 11.2	1,184	▲ 11.0	970	0.5	1.63	▲ 0.18	1.11	1.38
H30	2,323	▲ 3.5	732	1.0	5,365	5.3	1,256	6.1	926	▲ 4.5	1.72	0.09	1.17	1.46
H31	2,133	▲ 8.2	683	▲ 6.7	5,200	▲ 3.1	1,252	▲ 0.4	735	▲ 20.6	1.83	0.11	1.19	1.41
R2	2,536	18.9	968	41.7	3,978	▲ 23.5	925	▲ 26.1	660	▲ 10.2	0.96	▲ 0.87	0.96	1.01
R3	2,270	▲ 10.5	905	▲ 6.5	4,296	8.0	1,000	8.1	626	▲ 5.2	1.10	0.14	0.99	1.06
R4	2,166	▲ 4.6	833	▲ 8.0	5,893	37.2	1,382	38.3	633	1.1	1.66	0.56	1.10	1.19
4	265	▲ 22.5	948	▲ 14.3	492	34.1	1,216	27.6	77	0.0	1.28	0.42	1.00	1.06
5	196	1.0	944	▲ 7.4	418	58.3	1,252	35.9	58	▲ 13.4	1.33	0.43	1.06	1.00
6	175	15.1	908	▲ 2.0	478	44.0	1,316	50.4	59	18.0	1.45	0.51	1.04	1.09
7	131	▲ 10.3	785	▲ 6.1	450	18.7	1,281	38.3	36	▲ 36.8	1.63	0.52	1.10	1.15
8	137	▲ 18.9	782	▲ 5.8	469	42.1	1,372	37.8	46	▲ 4.2	1.75	0.55	1.12	1.18
9	159	4.6	781	▲ 8.0	603	79.5	1,484	48.3	42	▲ 8.7	1.90	0.72	1.16	1.20
10	179	18.5	810	▲ 5.0	545	14.7	1,595	46.5	56	16.7	1.97	0.69	1.16	1.23
11	175	▲ 25.2	810	▲ 10.0	474	36.6	1,555	39.1	54	12.5	1.92	0.68	1.19	1.27
12	134	▲ 16.8	755	▲ 15.8	486	70.5	1,462	37.7	43	▲ 4.4	1.94	0.76	1.17	1.31
1	157	▲ 12.3	749	▲ 17.2	407	6.0	1,328	36.5	25	▲ 26.5	1.77	0.69	1.11	1.29
2	186	36.8	807	▲ 1.8	440	26.4	1,294	34.0	46	58.6	1.60	0.42	1.08	1.27
3	272	7.1	921	0.0	631	40.5	1,432	28.4	91	18.2	1.55	0.34	1.05	1.22
R5	1,862	▲ 14.0	804	▲ 3.5	5,111	▲ 13.3	1,240	▲ 10.3	602	▲ 4.9	1.54	▲ 0.12	1.00	1.17
4	249	▲ 6.0	925	▲ 2.4	453	▲ 7.9	1,404	15.5	86	11.7	1.52	0.24	0.97	1.13
5	169	▲ 13.8	891	▲ 5.6	390	▲ 6.7	1,349	7.7	52	▲ 10.3	1.51	0.18	0.95	1.10
6	153	▲ 12.6	882	▲ 2.9	535	11.9	1,362	3.5	64	8.5	1.54	0.09	0.97	1.12
7	136	3.8	807	2.8	480	6.7	1,359	6.1	47	30.6	1.68	0.05	1.00	1.15
8	136	▲ 0.7	801	2.4	366	▲ 22.0	1,328	▲ 3.2	46	0.0	1.66	▲ 0.09	1.01	1.17
9	140	▲ 11.9	786	0.6	505	▲ 16.3	1,302	▲ 12.3	45	7.1	1.66	▲ 0.24	1.01	1.18
10	145	▲ 19.0	795	▲ 1.9	467	▲ 14.3	1,271	▲ 20.3	56	0.0	1.60	▲ 0.37	1.02	1.19
11	131	▲ 25.1	781	▲ 3.6	326	▲ 31.2	1,202	▲ 22.7	40	▲ 25.9	1.54	▲ 0.38	1.04	1.20
12	113	▲ 15.7	765	1.3	343	▲ 29.4	1,047	▲ 28.4	23	▲ 46.5	1.37	▲ 0.57	1.04	1.23
1	154	▲ 1.9	715	▲ 4.5	356	▲ 12.5	968	▲ 27.1	20	▲ 20.0	1.35	▲ 0.42	1.00	1.21
2	157	▲ 15.6	751	▲ 6.9	405	▲ 8.0	1,090	▲ 15.8	42	▲ 8.7	1.45	▲ 0.15	1.00	1.20
3	179	▲ 34.2	751	▲ 18.5	485	▲ 23.1	1,200	▲ 16.2	81	▲ 11.0	1.60	0.05	0.99	1.17
R6	1,521	▲ 9.6	715	▲ 11.6	4,098	▲ 11.4	1,109	▲ 10.8	422	▲ 19.0	1.55	0.01		
4	239	▲ 4.0	808	▲ 12.6	409	▲ 9.7	1,193	▲ 15.0	39	▲ 54.7	1.48	▲ 0.04	0.91	1.08
5	159	▲ 5.9	831	▲ 6.7	385	▲ 1.3	1,210	▲ 10.3	60	15.4	1.46	▲ 0.05	0.89	1.05
6	131	▲ 14.4	779	▲ 11.7	362	▲ 32.3	1,093	▲ 19.8	38	▲ 40.6	1.40	▲ 0.14	0.88	1.06
7	141	3.7	727	▲ 9.9	447	▲ 6.9	1,158	▲ 14.8	34	▲ 27.7	1.59	▲ 0.09	0.93	1.11
8	96	▲ 29.4	692	▲ 13.6	354	▲ 3.3	1,135	▲ 14.5	33	▲ 28.3	1.64	▲ 0.02	0.94	1.13
9	123	▲ 12.1	692	▲ 12.0	418	▲ 17.2	1,184	▲ 9.1	36	▲ 20.0	1.71	0.05	0.97	1.14
10	133	▲ 8.3	696	▲ 12.5	443	▲ 5.1	1,194	▲ 6.1	48	▲ 14.3	1.72	0.12	0.97	1.16
11	125	▲ 4.6	698	▲ 10.6	317	▲ 2.8	1,118	▲ 7.0	44	10.0	1.60	0.06	0.99	1.18
12	108	▲ 4.4	653	▲ 14.6	326	▲ 5.0	1,030	▲ 1.6	39	69.6	1.58	0.21	1.01	1.22
1	155	0.6	667	▲ 6.7	328	▲ 7.9	943	▲ 2.6	26	30.0	1.41	0.06	0.95	1.20
2	111	▲ 29.3	625	▲ 16.8	309	▲ 23.7	942	▲ 13.6	25	▲ 40.5	1.51	0.06	0.96	1.19
3														

注1 月間有効求職者数、月間有効求人数の年度計は月平均値。当年度の対前年増減比欄は、当月までの計と前年度の対応月までの計の増減比で計上。

注2 ハローワークインターネットサービスの機能拡充に伴う令和3年9月以降の数値の取扱いについては、表紙の\*2を参照。



## 6. 労働市場指標（新規学卒者を除きパートタイムを含む常用）

### ■岩内所（本所）

（単位：件、人、％）

項目 年度 月	新規求職 申込件数		月間有効 求職者数		新規求人数		月間有効 求人数		就職件数		有効求人倍率			
		対前年 増減比		対前年 増減比		対前年 増減比		対前年 増減比		対前年 増減比	対前年 増減差	全道	全国	
H27	1,206	▲ 8.6	398	▲ 5.5	1,847	11.3	412	17.7	497	▲ 6.6	1.03	0.20	1.04	1.25
H28	1,081	▲ 10.4	334	▲ 16.1	2,092	13.3	480	16.6	391	▲ 21.3	1.44	0.41	1.04	1.25
H29	1,051	▲ 2.8	310	▲ 7.3	1,713	▲ 18.1	395	▲ 17.7	384	▲ 1.8	1.27	▲ 0.17	1.19	1.38
H30	1,041	▲ 1.0	341	9.8	1,522	▲ 11.2	350	▲ 11.3	391	1.8	1.03	▲ 0.24	1.19	1.38
H31	954	▲ 8.4	307	▲ 9.9	1,589	4.4	371	5.9	306	▲ 21.7	1.21	0.18	1.19	1.38
R2	926	▲ 2.9	351	14.5	1,457	▲ 8.3	339	▲ 8.8	259	▲ 15.4	0.96	▲ 0.25	0.96	1.01
R3	1,006	8.6	371	5.6	1,671	14.7	391	15.5	243	▲ 6.2	1.05	0.09	0.99	1.06
R4	995	▲ 1.1	370	▲ 0.2	1,971	18.0	459	17.3	311	28.0	1.24	0.19	1.10	1.19
4	123	▲ 4.7	446	8.8	184	25.2	472	15.1	41	46.4	1.06	0.06	1.00	1.06
5	81	8.0	414	9.8	152	44.8	452	15.3	27	▲ 15.6	1.09	0.05	1.06	1.00
6	89	48.3	409	21.4	162	18.2	469	32.5	27	28.6	1.15	0.10	1.04	1.09
7	56	▲ 11.1	354	14.2	157	26.6	445	27.1	20	▲ 16.7	1.26	0.13	1.10	1.15
8	54	▲ 15.6	343	9.6	144	▲ 0.7	445	17.7	26	30.0	1.30	0.09	1.12	1.18
9	65	6.6	330	2.2	182	29.1	455	16.1	23	27.8	1.38	0.17	1.16	1.20
10	74	12.1	335	1.8	164	1.9	479	14.0	21	40.0	1.43	0.15	1.16	1.23
11	85	▲ 35.1	349	▲ 11.4	162	31.7	475	18.2	22	37.5	1.36	0.34	1.19	1.27
12	62	▲ 25.3	335	▲ 20.4	155	42.2	455	20.7	20	53.8	1.36	0.46	1.17	1.31
1	70	▲ 14.6	341	▲ 20.7	146	▲ 19.3	444	12.4	12	▲ 7.7	1.30	0.38	1.11	1.29
2	85	3.7	358	▲ 6.8	148	10.4	432	13.1	26	73.3	1.21	0.22	1.08	1.27
3	151	37.3	428	0.7	215	31.1	483	9.8	46	64.3	1.13	0.09	1.05	1.22
R5	861	▲ 13.5	365	▲ 1.5	1,928	▲ 2.2	447	▲ 2.5	287	▲ 7.7	1.23	▲ 0.01	1.00	1.17
4	115	▲ 6.5	416	▲ 6.7	160	▲ 13.0	466	▲ 1.3	44	7.3	1.12	0.06	0.97	1.13
5	71	▲ 12.3	387	▲ 6.5	143	▲ 5.9	451	▲ 0.2	27	0.0	1.17	0.08	0.95	1.10
6	58	▲ 34.8	391	▲ 4.4	173	6.8	464	▲ 1.1	24	▲ 11.1	1.19	0.04	0.97	1.12
7	61	8.9	360	1.7	156	▲ 0.6	453	1.8	24	20.0	1.26	0.00	1.00	1.15
8	73	35.2	365	6.4	128	▲ 11.1	428	▲ 3.8	26	0.0	1.17	▲ 0.13	1.01	1.17
9	66	1.5	359	8.8	173	▲ 4.9	428	▲ 5.9	20	▲ 13.0	1.19	▲ 0.19	1.01	1.18
10	73	▲ 1.4	365	9.0	162	▲ 1.2	429	▲ 10.4	20	▲ 4.8	1.18	▲ 0.25	1.02	1.19
11	61	▲ 28.2	364	4.3	148	▲ 8.6	434	▲ 8.6	10	▲ 54.5	1.19	▲ 0.17	1.04	1.20
12	57	▲ 8.1	370	10.4	151	▲ 2.6	415	▲ 8.8	17	▲ 15.0	1.12	▲ 0.24	1.04	1.23
1	63	▲ 10.0	318	▲ 6.7	132	▲ 9.6	401	▲ 9.7	10	▲ 16.7	1.26	▲ 0.04	1.00	1.21
2	72	▲ 15.3	336	▲ 6.1	199	34.5	473	9.5	18	▲ 30.8	1.41	0.20	1.00	1.20
3	91	▲ 39.7	343	▲ 19.9	203	▲ 5.6	524	8.5	47	2.2	1.53	0.40	0.99	1.17
R6	750	▲ 2.6	333	▲ 9.2	1,690	▲ 2.0	454	3.1	201	▲ 16.3	1.36	0.16		
4	119	3.5	368	▲ 11.5	150	▲ 6.3	484	3.9	20	▲ 54.5	1.32	0.20	0.91	1.08
5	60	▲ 15.5	360	▲ 7.0	175	22.4	487	8.0	30	11.1	1.35	0.18	0.89	1.05
6	58	0.0	332	▲ 15.1	179	3.5	467	0.6	13	▲ 45.8	1.41	0.22	0.88	1.06
7	69	13.1	320	▲ 11.1	141	▲ 9.6	479	5.7	15	▲ 37.5	1.50	0.24	0.93	1.11
8	40	▲ 45.2	306	▲ 16.2	145	13.3	442	3.3	15	▲ 42.3	1.44	0.27	0.94	1.13
9	66	0.0	304	▲ 15.3	167	▲ 3.5	435	1.6	19	▲ 5.0	1.43	0.24	0.97	1.14
10	66	▲ 9.6	321	▲ 12.1	187	15.4	484	12.8	23	15.0	1.51	0.33	0.97	1.16
11	72	18.0	342	▲ 6.0	150	1.4	473	9.0	22	120.0	1.38	0.19	0.99	1.18
12	51	▲ 10.5	324	▲ 12.4	142	▲ 6.0	441	6.3	18	5.9	1.36	0.24	1.01	1.22
1	95	50.8	349	9.7	129	▲ 2.3	414	3.2	12	20.0	1.19	▲ 0.07	0.95	1.20
2	54	▲ 25.0	333	▲ 0.9	125	▲ 37.2	384	▲ 18.8	14	▲ 22.2	1.15	▲ 0.26	0.96	1.19
3														

注1 月間有効求職者数、月間有効求人数の年度計は月平均値。当年度の対前年増減比欄は、当月までの計と前年度の対応月までの計の増減比で計上。

注2 ハローワークインターネットサービスの機能拡充に伴う令和3年9月以降の数値の取扱いについては、表紙の\*2を参照。

## 6. 労働市場指標（新規学卒者を除きパートタイムを含む常用）

### ■ 俱知安分室

（単位：件、人、％）

項目 年度 月	新規求職 申込件数		月間有効 求職者数		新規求人数		月間有効 求人数		就職件数		有効求人倍率			
		対前年 増減比		対前年 増減比		対前年 増減比		対前年 増減比		対前年 増減比	対前年 増減差	全道	全国	
H27	1,432	▲ 3.8	435	▲ 2.5	3,950	▲ 7.8	936	▲ 6.6	604	0.7	2.15	▲ 0.10	1.04	1.25
H28	1,312	▲ 8.4	399	▲ 8.2	3,644	▲ 7.7	851	▲ 9.1	574	▲ 5.0	2.13	▲ 0.02	1.04	1.25
H29	1,357	3.4	415	4.0	3,383	▲ 7.2	789	▲ 7.3	586	2.1	1.90	▲ 0.23	1.19	1.24
H30	1,282	▲ 5.5	392	▲ 5.6	3,843	13.6	906	14.9	535	▲ 8.7	2.31	0.41	1.19	1.38
H31	1,179	▲ 8.0	377	▲ 3.9	3,611	▲ 6.0	881	▲ 2.8	429	▲ 19.8	2.34	0.03	1.19	1.38
R2	1,610	36.6	617	63.8	2,521	▲ 30.2	586	▲ 33.4	401	▲ 6.5	0.95	▲ 1.39	0.96	1.01
R3	1,264	▲ 21.5	534	▲ 13.4	2,625	4.1	609	3.8	383	▲ 4.5	1.14	0.19	0.99	1.06
R4	1,171	▲ 7.4	463	▲ 13.3	3,922	49.4	923	51.7	322	▲ 15.9	1.99	0.85	1.10	1.19
4	142	▲ 33.3	502	▲ 27.9	308	40.0	744	37.0	36	▲ 26.5	1.48	0.70	1.00	1.06
5	115	▲ 3.4	530	▲ 17.4	266	67.3	800	51.2	31	▲ 11.4	1.51	0.69	1.06	1.00
6	86	▲ 6.5	499	▲ 15.4	316	62.1	847	62.6	32	10.3	1.70	0.82	1.04	1.09
7	75	▲ 9.6	431	▲ 18.1	293	14.9	836	45.1	16	▲ 51.5	1.94	0.84	1.10	1.15
8	83	▲ 21.0	439	▲ 15.1	325	75.7	927	50.0	20	▲ 28.6	2.11	0.91	1.12	1.18
9	94	3.3	451	▲ 14.3	421	115.9	1,029	69.0	19	▲ 32.1	2.28	1.12	1.16	1.20
10	105	23.5	475	▲ 9.4	381	21.3	1,116	66.8	35	6.1	2.35	1.07	1.16	1.23
11	90	▲ 12.6	461	▲ 8.9	312	39.3	1,080	50.8	32	0.0	2.34	0.92	1.19	1.27
12	72	▲ 7.7	420	▲ 11.8	331	88.1	1,007	47.0	23	▲ 28.1	2.40	0.96	1.17	1.31
1	87	▲ 10.3	408	▲ 14.1	261	28.6	884	52.9	13	▲ 38.1	2.17	0.95	1.11	1.29
2	101	87.0	449	2.5	292	36.4	862	47.6	20	42.9	1.92	0.59	1.08	1.27
3	121	▲ 16.0	493	▲ 0.6	416	46.0	949	40.6	45	▲ 8.2	1.92	0.56	1.05	1.22
R5	1,001	▲ 14.5	440	▲ 5.1	3,183	▲ 18.8	793	▲ 14.1	315	▲ 2.2	1.80	▲ 0.19	1.00	1.17
4	134	▲ 5.6	509	1.4	293	▲ 4.9	938	26.1	42	16.7	1.84	0.36	0.97	1.13
5	98	▲ 14.8	504	▲ 4.9	247	▲ 7.1	898	12.3	25	▲ 19.4	1.78	0.27	0.95	1.10
6	95	10.5	491	▲ 1.6	362	14.6	898	6.0	40	25.0	1.83	0.13	0.97	1.12
7	75	0.0	447	3.7	324	10.6	906	8.4	23	43.8	2.03	0.09	1.00	1.15
8	63	▲ 24.1	436	▲ 0.7	238	▲ 26.8	900	▲ 2.9	20	0.0	2.06	▲ 0.05	1.01	1.17
9	74	▲ 21.3	427	▲ 5.3	332	▲ 21.1	874	▲ 15.1	25	31.6	2.05	▲ 0.23	1.01	1.18
10	72	▲ 31.4	430	▲ 9.5	305	▲ 19.9	842	▲ 24.6	36	2.9	1.96	▲ 0.39	1.02	1.19
11	70	▲ 22.2	417	▲ 9.5	178	▲ 42.9	768	▲ 28.9	30	▲ 6.3	1.84	▲ 0.50	1.04	1.20
12	56	▲ 22.2	395	▲ 6.0	192	▲ 42.0	632	▲ 37.2	6	▲ 73.9	1.60	▲ 0.80	1.04	1.23
1	91	4.6	397	▲ 2.7	224	▲ 14.2	567	▲ 35.9	10	▲ 23.1	1.43	▲ 0.74	1.00	1.21
2	85	▲ 15.8	415	▲ 7.6	206	▲ 29.5	617	▲ 28.4	24	20.0	1.49	▲ 0.43	1.00	1.20
3	88	▲ 27.3	408	▲ 17.2	282	▲ 32.2	676	▲ 28.8	34	▲ 24.4	1.66	▲ 0.26	0.99	1.17
R6	771	▲ 15.6	383	▲ 13.5	2,408	▲ 17.0	655	▲ 18.4	221	▲ 21.4	1.71	▲ 0.11		
4	120	▲ 10.4	440	▲ 13.6	259	▲ 11.6	709	▲ 24.4	19	▲ 54.8	1.61	▲ 0.23	0.91	1.08
5	99	1.0	471	▲ 6.5	210	▲ 15.0	723	▲ 19.5	30	20.0	1.54	▲ 0.24	0.89	1.05
6	73	▲ 23.2	447	▲ 9.0	183	▲ 49.4	626	▲ 30.3	25	▲ 37.5	1.40	▲ 0.43	0.88	1.06
7	72	▲ 4.0	407	▲ 8.9	306	▲ 5.6	679	▲ 25.1	19	▲ 17.4	1.67	▲ 0.36	0.93	1.11
8	56	▲ 11.1	386	▲ 11.5	209	▲ 12.2	693	▲ 23.0	18	▲ 10.0	1.80	▲ 0.26	0.94	1.13
9	57	▲ 23.0	388	▲ 9.1	251	▲ 24.4	749	▲ 14.3	17	▲ 32.0	1.93	▲ 0.12	0.97	1.14
10	67	▲ 6.9	375	▲ 12.8	256	▲ 16.1	710	▲ 15.7	25	▲ 30.6	1.89	▲ 0.07	0.97	1.16
11	53	▲ 24.3	356	▲ 14.6	167	▲ 6.2	645	▲ 16.0	22	▲ 26.7	1.81	▲ 0.03	0.99	1.18
12	57	1.8	329	▲ 16.7	184	▲ 4.2	589	▲ 6.8	21	250.0	1.79	0.19	1.01	1.22
1	60	▲ 34.1	318	▲ 19.9	199	▲ 11.2	529	▲ 6.7	14	40.0	1.66	0.23	0.95	1.20
2	57	▲ 32.9	292	▲ 29.6	184	▲ 10.7	558	▲ 9.6	11	▲ 54.2	1.91	0.42	0.96	1.19
3														

注1 月間有効求職者数、月間有効求人数の年度計は月平均値。当年度の対前年増減比欄は、当月までの計と前年度の対応月までの計の増減比で計上。

注2 ハローワークインターネットサービスの機能拡充に伴う令和3年9月以降の数値の取扱いについては、表紙の\*2を参照。

## 7. 雇用保険適用・給付主要指標

### ■岩内所計

(単位：人、%)

項目	区分	R7.2	R6.2	対前年 増減比	R6年度 累計	R5年度 累計	年度 対比
適用状況	1. 月末現在適用事業所数	1,537	1,518	1.3	*	*	*
	2. 月末現在被保険者数	16,102	15,647	2.9	*	*	*
	一般被保険者	14,091	13,677	3.0	*	*	*
	高年齢	1,515	1,431	5.9	*	*	*
	短期雇用特例	496	539	▲ 8.0	*	*	*
	3. 被保険者資格取得者数	160	206	▲ 22.3	4,696	4,797	▲ 2.1
	一般被保険者	138	192	▲ 28.1	3,197	3,180	0.5
	高年齢	5	9	▲ 44.4	200	187	7.0
	3.3 短期雇用特例	17	5	240.0	1,299	1,430	▲ 9.2
	4. 被保険者資格喪失者数	153	206	▲ 25.7	4,180	3,852	8.5
	一般被保険者	96	138	▲ 30.4	2,636	2,398	9.9
	高年齢	18	28	▲ 35.7	365	311	17.4
	短期雇用特例	39	40	▲ 2.5	1,179	1,143	3.1
事業主都合	5	10	▲ 50.0	147	139	5.8	

項目	区分	R7.2	R6.2	対前年 増減比	R6年度 累計	R5年度 累計	年度 対比	
給付状況	一般	1. 受給資格決定件数	29	39	▲ 25.6	522	536	▲ 2.6
		2. 受給者実人員	159	177	▲ 10.2	2,103	2,234	▲ 5.9
		3. 初回受給者数	28	39	▲ 28.2	463	484	▲ 4.3
		4. 支給金額（千円）	18,718	19,165	▲ 2.3	258,787	264,665	▲ 2.2
	高年齢	5. 受給資格決定件数	20	18	11.1	210	190	10.5
		6. 受給者数	21	17	23.5	205	183	12.0
		7. 支給金額（千円）	4,275	3,207	33.3	47,219	40,806	15.7
	特例	8. 受給資格決定件数	39	36	8.3	656	703	▲ 6.7
		9. 受給者数	33	82	▲ 59.8	731	842	▲ 13.2
		10. 支給金額（千円）	7,757	18,289	▲ 57.6	169,080	188,067	▲ 10.1
		11. 就業手当受給者実人員	2	0	-	8	29	▲ 72.4
		12. 就業手当支給金額（千円）	103	0	-	417	1,640	▲ 74.6
		13. 再就職手当支給人員	7	3	133.3	132	152	▲ 13.2
		14. 再就職手当支給金額（千円）	2,626	1,138	130.8	50,738	58,035	▲ 12.6
		15. 常用就職手当支給人員	0	0	-	3	6	▲ 50.0
		16. 常用就職手当支給金額（千円）	0	0	-	575	813	▲ 29.3
		17. 不正受給件数	2	0	-	4	0	-
		18. 納付命令件数	0	0	-	0	0	-

## 7. 雇用保険適用・給付主要指標

### ■岩内所（本所）

（単位：人、％）

項目	区分	R7.2	R6.2	対前年 増減比	R6年度 累計	R5年度 累計	年度 対比
適用状況	1. 月末現在適用事業所数	674	678	▲ 0.6	*	*	*
	2. 月末現在被保険者数	6,664	6,698	▲ 0.5	*	*	*
	一般被保険者	5,763	5,825	▲ 1.1	*	*	*
	高年齢	748	722	3.6	*	*	*
	短期雇用特例	153	151	1.3	*	*	*
	3. 被保険者資格取得者数	40	51	▲ 21.6	1,327	1,379	▲ 3.8
	一般被保険者	37	47	▲ 21.3	726	742	▲ 2.2
	高年齢	2	1	100.0	94	68	38.2
	3.3 短期雇用特例	1	3	▲ 66.7	507	569	▲ 10.9
	4. 被保険者資格喪失者数	73	94	▲ 22.3	1,277	1,282	▲ 0.4
	一般被保険者	31	49	▲ 36.7	697	673	3.6
	高年齢	11	21	▲ 47.6	169	136	24.3
	短期雇用特例	31	24	29.2	411	473	▲ 13.1
事業主都合	1	3	▲ 66.7	52	37	40.5	

項目	区分	R7.2	R6.2	対前年 増減比	R6年度 累計	R5年度 累計	年度 対比	
給付状況	一般	1. 受給資格決定件数	15	16	▲ 6.3	247	231	6.9
		2. 受給者実人員	89	70	27.1	925	967	▲ 4.3
		3. 初回受給者数	18	9	100.0	210	204	2.9
		4. 支給金額（千円）	10,259	7,882	30.2	104,722	105,137	▲ 0.4
	高年齢	5. 受給資格決定件数	12	11	9.1	132	111	18.9
		6. 受給者数	13	12	8.3	131	106	23.6
		7. 支給金額（千円）	2,513	2,274	10.5	30,121	23,697	27.1
	特例	8. 受給資格決定件数	29	23	26.1	348	388	▲ 10.3
		9. 受給者数	21	61	▲ 65.6	410	498	▲ 17.7
		10. 支給金額（千円）	4,933	13,733	▲ 64.1	94,491	110,976	▲ 14.9
		11. 就業手当受給者実人員	0	0	-	2	9	▲ 77.8
		12. 就業手当支給金額（千円）	0	0	-	135	514	▲ 73.8
		13. 再就職手当支給人員	3	2	50.0	61	61	0.0
		14. 再就職手当支給金額（千円）	916	651	40.7	21,699	24,373	▲ 11.0
		15. 常用就職手当支給人員	0	0	-	3	4	▲ 25.0
		16. 常用就職手当支給金額（千円）	0	0	-	575	492	16.9
		17. 不正受給件数	1	0	-	1	0	-
		18. 納付命令件数	0	0	-	0	0	-

## 7. 雇用保険適用・給付主要指標

### ■ 俱知安分室

(単位：人、%)

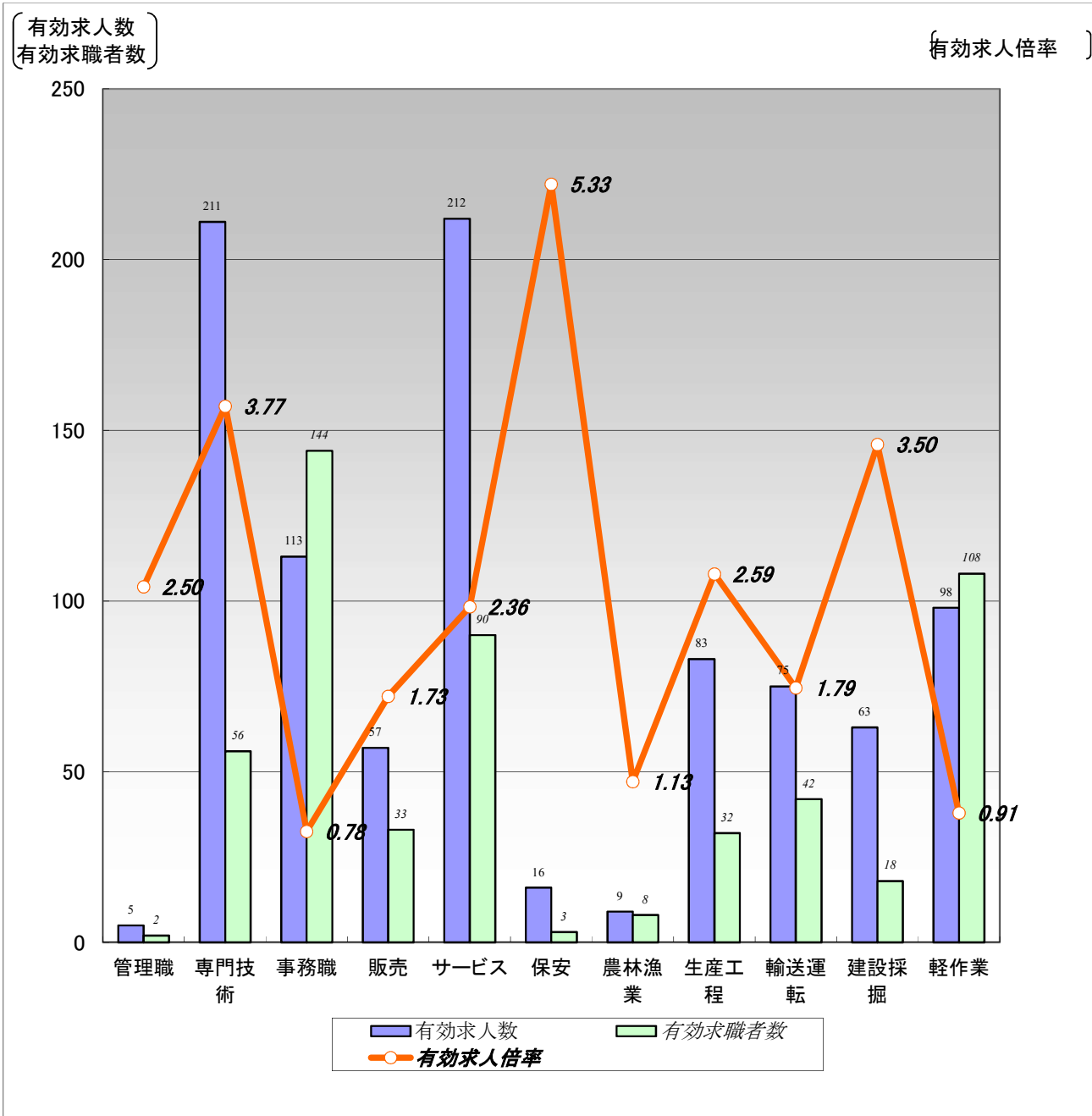
項目	区分	R7.2	R6.2	対前年 増減比	R6年度 累計	R5年度 累計	年度 対比
適用状況	1. 月末現在適用事業所数	863	840	2.7	*	*	*
	2. 月末現在被保険者数	9,438	8,949	5.5	*	*	*
	一般被保険者	8,328	7,852	6.1	*	*	*
	高年齢	767	709	8.2	*	*	*
	短期雇用特例	343	388	▲ 11.6	*	*	*
	3. 被保険者資格取得者数	120	155	▲ 22.6	3,369	3,418	▲ 1.4
	一般被保険者	101	145	▲ 30.3	2,471	2,438	1.4
	高年齢	3	8	▲ 62.5	106	119	▲ 10.9
	3.3 短期雇用特例	16	2	700.0	792	861	▲ 8.0
	4. 被保険者資格喪失者数	80	112	▲ 28.6	2,903	2,570	13.0
	一般被保険者	65	89	▲ 27.0	1,939	1,725	12.4
	高年齢	7	7	0.0	196	175	12.0
	短期雇用特例	8	16	▲ 50.0	768	670	14.6
事業主都合	4	7	▲ 42.9	95	102	▲ 6.9	

項目	区分	R7.2	R6.2	対前年 増減比	R6年度 累計	R5年度 累計	年度 対比	
給付状況	一般	1. 受給資格決定件数	14	23	▲ 39.1	275	305	▲ 9.8
		2. 受給者実人員	70	107	▲ 34.6	1,178	1,267	▲ 7.0
		3. 初回受給者数	10	30	▲ 66.7	253	280	▲ 9.6
		4. 支給金額（千円）	8,458	11,283	▲ 25.0	154,065	159,528	▲ 3.4
	高年齢	5. 受給資格決定件数	8	7	14.3	78	79	▲ 1.3
		6. 受給者数	8	5	60.0	74	77	▲ 3.9
		7. 支給金額（千円）	1,762	933	88.9	17,098	17,108	▲ 0.1
	特例	8. 受給資格決定件数	10	13	▲ 23.1	308	315	▲ 2.2
		9. 受給者数	12	21	▲ 42.9	321	344	▲ 6.7
		10. 支給金額（千円）	2,824	4,556	▲ 38.0	74,589	77,091	▲ 3.2
		11. 就業手当受給者実人員	2	0	-	6	20	▲ 70.0
	12. 就業手当支給金額（千円）	103	0	-	282	1,126	▲ 74.9	
	13. 再就職手当支給人員	4	1	300.0	71	91	▲ 22.0	
	14. 再就職手当支給金額（千円）	1,710	487	251.1	29,040	33,662	▲ 13.7	
	15. 常用就職手当支給人員	0	0	-	0	2	▲ 100.0	
	16. 常用就職手当支給金額（千円）	0	0	-	0	321	▲ 100.0	
	17. 不正受給件数	1	0	-	3	0	-	
	18. 納付命令件数	0	0	-	0	0	-	

# 【職業別】求人・求職バランスシート(パート含む常用)

ハローワーク岩内  
パート含む常用

[令和7年2月内容]



	職業計	管理職	専門技術	事務職	販売	サービス	保安	農林漁業	生産工程	輸送運転	建設採掘	軽作業
有効求人人数	942	5	211	113	57	212	16	9	83	75	63	98
有効求職者数	625	2	56	144	33	90	3	8	32	42	18	108
有効求人倍率	1.51	2.50	3.77	0.78	1.73	2.36	5.33	1.13	2.59	1.79	3.50	0.91

(注)1.新規学校卒業者を除くパート含む常用雇用状況を表示。

2.有効求人倍率は、有効求人人数÷有効求職者数で、求職者1人あたりの求人数を表す。

また、分母である有効求職者数が0の場合は、求人倍率が計算できないため、求人数÷1として表示。

3.ハローワークインターネットサービスの機能拡充に伴い、令和3年9月以降の数値には、ハローワークに来所せず、オンライン上で求職登録した求職者数が含まれている。

4.有効求職者数については、分類不能等のものが存在するため、職業計と必ずしも一致しない。

# 【職業別】求人・求職・賃金状況(パート含む常用)

ハローワーク岩内

(単位:人、倍、円)

[令和7年2月内容]

	月間有効 求人倍率	月間有効 求人数	月間有効 求職者数	一般		パート	
				新規求人賃金	新規求職希望賃金	新規求人賃金	新規求職希望賃金
職業計	1.51	942	625	219,868	212,576	1,183	1,046
管理的職業	2.50	5	2	277,585	0	0	0
専門的・技術的職業	3.77	211	56	223,179	244,286	1,432	1,152
開発・製造技術者	1.25	5	4	0	250,000	0	0
建築・土木・測量技術者	10.40	52	5	261,252	300,000	0	0
情報処理・通信技術者	1.00	1	0	0	0	0	0
医師、薬剤師等	9.00	9	0	0	0	2,000	0
看護師、保健師等	2.05	41	20	215,883	247,500	1,352	1,500
医療技術者、栄養士等	4.60	23	5	197,533	170,000	1,200	1,010
保育士、福祉相談員等	4.85	63	13	195,600	0	1,090	0
事務的職業	0.78	113	144	200,859	194,783	1,220	1,014
一般事務員	0.64	83	130	195,443	194,286	1,235	1,015
会計・経理事務員	1.88	15	8	192,532	250,000	0	1,010
営業・販売事務員	2.50	5	2	234,333	0	1,010	0
販売の職業	1.73	57	33	225,305	185,000	1,171	1,010
販売店員、訪問販売員	1.69	49	29	208,008	180,000	1,177	1,010
保険外交員、サービス外交員	2.00	2	1	280,000	200,000	1,100	0
営業員	2.00	6	3	241,667	0	0	0
サービスの職業	2.36	212	90	201,810	206,667	1,135	1,053
ホームヘルパー、ケアワーカー	2.48	52	21	186,002	0	1,105	0
看護助手、歯科助手等	3.50	7	2	180,000	0	1,100	0
調理人、調理見習	1.43	50	35	213,876	160,000	1,100	1,050
給仕、接客サービス員	3.48	80	23	202,033	233,333	1,015	1,055
マンション、駐車場等管理人	2.25	9	4	176,115	180,000	1,225	0
保安の職業	5.33	16	3	223,650	0	1,220	0
警備員	5.33	16	3	223,650	0	1,220	0
農林漁業の職業	1.13	9	8	255,000	0	0	1,010
生産工程の職業	2.59	83	32	216,217	276,667	1,010	1,010
生産機械制御・監視員	0.00	0	2	0	0	0	0
金属加工、溶接・溶断工	2.00	4	2	175,900	350,000	0	0
その他の製造加工作業員	3.50	56	16	219,415	0	1,010	1,010
機械組立工	1.00	2	2	0	240,000	0	0
整備工・修理工	3.17	19	6	219,900	0	0	1,010
製品検査工	0.50	1	2	0	0	0	0
塗装、CADオペレーター	0.50	1	2	0	0	0	0
輸送、機械運転の職業	1.79	75	42	265,812	221,667	1,400	1,010
自動車運転手	1.70	39	23	233,000	240,000	1,400	1,010
ボイラー・建設機械運転工	3.60	36	10	291,332	235,000	0	0
建設・採掘の職業	3.50	63	18	237,337	250,000	0	0
型枠大工、とび工	3.00	6	2	270,000	0	0	0
大工・左官	19.00	19	1	228,021	0	0	0
電気工事、電気配線工	4.67	14	3	0	0	0	0
建設・土木作業員	2.00	24	12	240,120	250,000	0	0
運搬・清掃・包装の職業	0.91	98	108	192,662	191,111	1,034	1,066
運搬、配達、倉庫作業員	2.17	13	6	185,788	190,000	0	1,100
清掃作業員	1.27	56	44	213,413	180,000	1,034	1,086
包装作業員	0.00	0	0	0	0	0	0
選別作業員、軽作業員	0.50	29	58	181,077	193,333	0	1,033

注) 1.新規学校卒業者を除くパート含む常用雇用状況を表示。

2.職業分類については、「日本標準職業分類」を使用している。

3.分母である有効求職者数が0の場合は、求人倍率が計算できないため、求人数÷1として表示。

4.新規求人賃金は令和7年2月に岩内のハローワークに申し込まれた新規求人の下限賃金の平均額を表示。

5.新規求職希望賃金は令和7年2月に岩内のハローワークに申し込まれた新規求職の希望賃金の平均額を表示。

6.ハローワークインターネットサービスの機能拡充に伴い、令和3年9月以降の数値には、ハローワークに来所せず、オンライン上で求職登録した求職者数が含まれている。