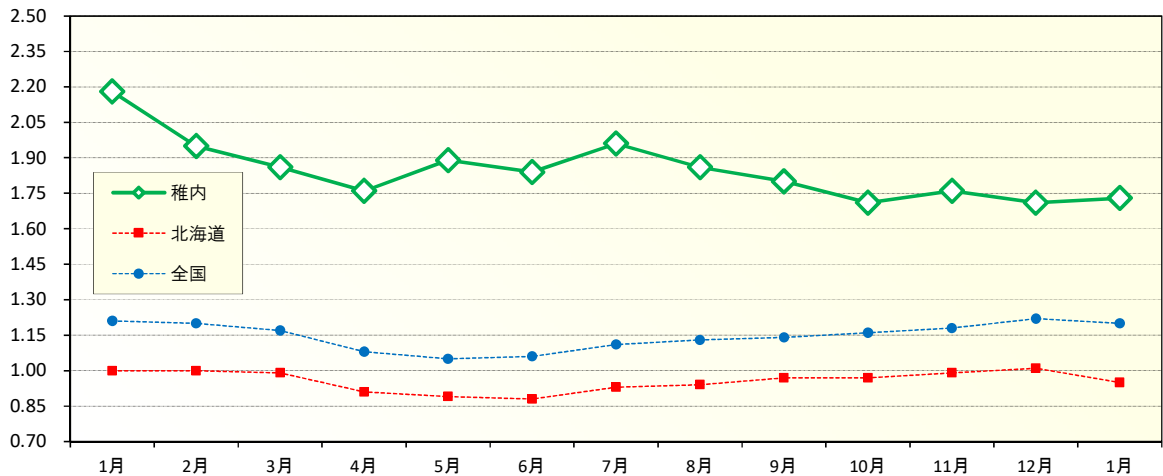


雇用失業情報

令和7年1月

有効求人倍率の推移（常用）



（単位：倍、ポイント）


月別区分	6年1月	2月	3月	4月	5月	6月	7月	8月	9月	10月	11月	12月	7年1月
稚内	2.18	1.95	1.86	1.76	1.89	1.84	1.96	1.86	1.80	1.71	1.76	1.71	1.73
	0.37	0.25	0.22	0.18	0.14	0.00	0.10	▲ 0.02	▲ 0.17	▲ 0.32	▲ 0.34	▲ 0.69	▲ 0.45
北海道	1.00	1.00	0.99	0.91	0.89	0.88	0.93	0.94	0.97	0.97	0.99	1.01	0.95
	▲ 0.11	▲ 0.08	▲ 0.06	▲ 0.06	▲ 0.06	▲ 0.09	▲ 0.07	▲ 0.07	▲ 0.04	▲ 0.05	▲ 0.05	▲ 0.03	▲ 0.05
全国	1.21	1.20	1.17	1.08	1.05	1.06	1.11	1.13	1.14	1.16	1.18	1.22	1.20
	▲ 0.08	▲ 0.07	▲ 0.05	▲ 0.05	▲ 0.05	▲ 0.06	▲ 0.04	▲ 0.04	▲ 0.04	▲ 0.03	▲ 0.02	▲ 0.01	▲ 0.01

注1. 新規学卒を除き、パートタイムを含む

注2. 下段は対前年差

令和7年度の雇用保険料率に変更になります。

【詳しくは裏面のリーフレットをご覧ください】

 **ハローワーク稚内**（稚内公共職業安定所 ☎0162-34-1120）

雇用失業情報はホームページ（統計情報）でもご覧になることができます

https://jsite.mhlw.go.jp/hokkaido-hellowork/newpage_00082.html



次回（令和7年2月分）は4月1日（火）14時以降に公表の予定です

1 一般職業紹介状況（常用）

項目	区分	当年 1月	前年 同月	前年比	当年度 4-1月	前年度 4-1月	前年比	前年度計
A	新規求職申込件数 <small>(令和3年9月よりオンライン登録者を含む)</small>	95	138	▲ 31.2	1,060	1,115	▲ 4.9	1,463
B	月間有効求職者数 <small>(令和3年9月よりオンライン登録者を含む)</small>	482	493	▲ 2.2	5,232	5,520	▲ 5.2	6,750
	雇用保険受給者数	146	187	▲ 21.9	1,872	1,947	▲ 3.9	2,308
C	新規求人数	299	351	▲ 14.8	3,147	3,641	▲ 13.6	4,523
D	月間有効求人数	834	1,075	▲ 22.4	9,432	10,672	▲ 11.6	13,018
E	紹介件数	54	54	0.0	605	637	▲ 5.0	944
F	就職件数 <small>(令和3年9月よりオンライン紹介、 オンライン自主応募による就職を含む)</small>	26	28	▲ 7.1	362	474	▲ 23.6	660
G	充足数 <small>(令和3年9月よりオンライン紹介、 オンライン自主応募による充足を含む)</small>	24	29	▲ 17.2	331	438	▲ 24.4	621
H	新規求人倍率	3.15	2.54	0.60	2.97	3.27	▲ 0.30	3.09
I	月間有効求人倍率	1.73	2.18	▲ 0.45	1.80	1.93	▲ 0.13	1.93

※ 学卒を除き、常用パートタイムを含む

※ ハローワークインターネットサービスの機能拡充に伴い、令和3年9月以降の数値には、ハローワークに来所せず、オンライン上で求職登録した求職者数や、求職者がハローワークインターネットサービスの求人に直接応募した就職件数等が含まれている。

管内の雇用失業情勢概要

* 令和7年1月の月間有効求人倍率は、1.73倍（前年同月2.18倍）と、前年同月から0.45ポイント減少した。

* 新規求職申込件数は、95件（前年同月138件）と、前年同月から31.2%減少した。

* 就職件数は、26件（前年同月28件）と、前年同月から7.1%減少した。

* 新規求人数は、299人（前年同月351人）と、前年同月から14.8%減少した。

産業別では、公務・その他で9人（69.2%）増加した。

一方、運輸・郵便業で16人（50.0%）、建設業で9人（19.6%）減少した。

2 新規求職者の求職実態（常用）

項目	44歳以下		45歳以上		計		当年度4-1月		前年度計
		前年比		前年比		前年比		同期比	
新規求職者数	30	▲ 38.8	65	▲ 27.0	95	▲ 31.2	1,060	▲ 4.9	1,463
うち雇用保険受給者	14	▲ 17.6	16	▲ 40.7	30	▲ 31.8	279	▲ 14.7	380
1 在職者	4	▲ 77.8	13	▲ 7.1	17	▲ 46.9	254	▲ 8.3	433
2 離職者	22	▲ 18.5	46	▲ 35.2	68	▲ 30.6	702	▲ 6.0	910
①雇用期間満了を含む 事業主都合離職者	5	▲ 28.6	17	▲ 43.3	22	▲ 40.5	187	▲ 25.5	298
2に占める割合(%)	22.7	▲ 3.2	37.0	▲ 5.3	32.4	▲ 5.4	26.6	▲ 7.0	32.7
②自己都合離職者	17	▲ 10.5	23	▲ 42.5	40	▲ 32.2	464	▲ 1.1	574
③自営等	0	▲ 100.0	2	-	2	100.0	23	155.6	13
3 無業者	4	0.0	6	50.0	10	25.0	104	14.3	120

※ ハローワークインターネットサービスの機能拡充に伴い、令和3年9月以降の数値には、ハローワークに来所せずオンライン上で求職登録した求職者数が含まれている

3 新規求人数の産業別状況（常用）

産業別	区分	当年 1月	前年 同月	前年比	当年度 4-1月	前年度 4-1月	同期比
C 鉱業、砕石業、砂利採取業(05)	0	0	-	0	2	▲ 100.0	
D 建設業(06~08)	37	46	▲ 19.6	421	540	▲ 22.0	
E 製造業(09~32)	47	50	▲ 6.0	397	405	▲ 2.0	
食料品製造業(09)	31	41	▲ 24.4	288	317	▲ 9.1	
その他の製造業	16	9	77.8	109	88	23.9	
F 電気・ガス・熱供給・水道業(33~36)	0	1	(▲ 100.0)	4	9	(▲ 55.6)	
G 情報通信業(37~41)	0	0	-	10	14	▲ 28.6	
H 運輸、郵便業(42~49)	16	32	(▲ 50.0)	255	284	(▲ 10.2)	
I 卸売業、小売業(50~61)	49	52	(▲ 5.8)	375	540	(▲ 30.6)	
J 金融・保険業(62~67)	2	1	100.0	33	9	266.7	
K 不動産業、物品賃貸業(68~70)	0	1	▲ 100.0	12	27	▲ 55.6	
L 学術研究、専門・技術サービス業(71~74)	2	1	100.0	14	19	▲ 26.3	
M 宿泊業、飲食サービス業(75~77)	1	4	▲ 75.0	102	125	▲ 18.4	
N 生活関連サービス業、娯楽業(78~80)	0	6	▲ 100.0	49	47	4.3	
O 教育、学習支援業(81,82)	3	8	▲ 62.5	11	35	▲ 68.6	
P 医療、福祉(83~85)	87	94	(▲ 7.4)	841	781	(7.7)	
Q 複合サービス業(86,87)	9	14	▲ 35.7	70	92	▲ 23.9	
R サービス業（他に分類されないもの）(88~96)	23	24	(▲ 4.2)	286	366	(▲ 21.9)	
ST 公務・その他(97,98,99)	22	13	69.2	207	284	▲ 27.1	
計		299	351	▲ 14.8	3,147	3,641	▲ 13.6

注) 学卒を除き、常用パートタイムを含む。

注) 令和6年4月以降については令和5年7月改定の「日本標準産業分類」に基づく区分、令和6年3月以前については平成25年10月改定の「日本標準産業分類」に基づく区分により表章したもの。

注) 令和6年4月以降の対前年同月比については、産業分類改定による影響のある産業について（）で示している。

4 新規求職・求人・月間有効求職・求人の推移（常用）

項目 年度	新規求職申込件数		新規求人人数		新規求人倍率		月間有効求職者数		月間有効求人人数		有効求人倍率		有効求人倍率		有効求人倍率	
		前年比		前年比		前年差		前年差		前年差	稚内	前年差	全道	前年差	全国	前年差
平成26年度	2,502	▲ 3.8	3,140	2.6	1.25	0.08	* 820	▲ 6.9	* 667	0.3	0.81	0.05	0.86	0.12	1.00	0.13
平成27年度	2,394	▲ 4.3	3,245	3.3	1.36	0.10	* 779	▲ 5.0	* 713	6.9	0.92	0.11	0.96	0.10	1.11	0.11
平成28年度	2,123	▲ 11.3	3,567	9.9	1.68	0.32	* 703	▲ 9.8	* 799	12.0	1.14	0.22	1.04	0.08	1.25	0.14
平成29年度	2,199	3.6	3,954	10.8	1.80	0.12	* 704	0.2	* 887	11.0	1.26	0.12	1.11	0.07	1.38	0.13
平成30年度	2,038	▲ 7.3	4,251	7.5	2.09	0.29	* 698	▲ 0.9	* 963	8.5	1.38	0.12	1.17	0.06	1.46	0.08
平成31年度	2,190	7.5	4,402	3.6	2.01	▲ 0.08	* 662	▲ 5.1	* 1,031	7.1	1.56	0.18	1.19	0.02	1.41	▲ 0.05
令和2年度	1,600	▲ 26.9	3,721	▲ 15.5	2.33	0.32	* 615	▲ 7.1	* 865	▲ 16.1	1.41	▲ 0.15	0.96	▲ 0.23	1.01	▲ 0.40
令和3年度	1,618	1.1	4,112	10.5	2.54	0.22	* 591	▲ 4.0	* 960	11.0	1.63	0.22	0.98	0.02	1.05	0.04
令和4年度	1,781	10.1	4,866	18.3	2.73	0.19	* 648	9.7	* 1,149	19.7	1.77	0.14	1.09	0.11	1.19	0.14
4月	176	▲ 13.7	349	3.3	1.98	0.32	657	▲ 1.8	1,077	11.1	1.64	0.19	1.00	0.09	1.06	0.11
5月	138	7.8	391	8.0	2.83	0.00	646	4.0	1,065	10.2	1.65	0.09	1.00	0.07	1.06	0.12
6月	158	41.1	425	45.5	2.69	0.08	642	13.2	1,111	19.2	1.73	0.09	1.04	0.08	1.09	0.12
7月	100	▲ 20.6	374	18.7	3.74	1.24	602	13.4	1,137	22.7	1.89	0.14	1.10	0.11	1.15	0.13
8月	113	9.7	356	-	3.15	▲ 0.31	595	11.4	1,120	21.1	1.88	0.15	1.12	0.15	1.18	0.15
9月	110	▲ 5.2	382	19.0	3.47	0.70	587	6.5	1,086	14.1	1.85	0.12	1.16	0.18	1.20	0.15
10月	128	24.3	407	27.6	3.18	0.08	581	5.8	1,114	19.1	1.92	0.22	1.16	0.16	1.23	0.17
11月	111	▲ 19.0	353	▲ 3.6	3.18	0.51	593	4.2	1,105	13.8	1.86	0.15	1.19	0.17	1.27	0.17
12月	96	▲ 5.9	349	30.2	3.64	1.01	577	4.2	1,055	16.3	1.83	0.19	1.17	0.15	1.31	0.17
1月	135	▲ 10.6	390	20.7	2.89	0.75	597	▲ 2.1	1,080	16.3	1.81	0.29	1.11	0.11	1.29	0.15
2月	355	112.6	685	60.4	1.93	▲ 0.63	829	28.9	1,410	40.9	1.70	0.14	1.08	0.06	1.27	0.13
3月	161	▲ 4.7	405	▲ 4.7	2.52	0.01	873	26.5	1,431	28.9	1.64	0.03	1.05	0.02	1.22	0.09
令和5年度	1,463	▲ 17.9	4,523	▲ 7.0	3.09	0.36	* 563	▲ 13.2	* 1,085	▲ 5.6	1.93	0.16	0.99	▲ 0.10	1.17	▲ 0.02
4月	196	11.4	372	6.6	1.90	▲ 0.08	726	10.5	1,145	6.3	1.58	▲ 0.06	0.97	▲ 0.03	1.13	0.07
5月	124	▲ 10.1	380	▲ 2.8	3.06	0.23	618	▲ 4.3	1,084	1.8	1.75	0.10	0.95	▲ 0.05	1.10	0.04
6月	96	▲ 39.2	357	▲ 16.0	3.72	1.03	570	▲ 11.2	1,050	▲ 5.5	1.84	0.11	0.97	▲ 0.07	1.12	0.03
7月	99	▲ 1.0	315	▲ 15.8	3.18	▲ 0.56	542	▲ 10.0	1,010	▲ 11.2	1.86	▲ 0.03	1.00	▲ 0.10	1.15	-
8月	87	▲ 23.0	373	4.8	4.29	1.14	538	▲ 9.6	1,010	▲ 9.8	1.88	-	1.01	▲ 0.11	1.17	▲ 0.01
9月	98	▲ 10.9	387	1.3	3.95	0.48	535	▲ 8.9	1,055	▲ 2.9	1.97	0.12	1.01	▲ 0.15	1.18	▲ 0.02
10月	89	▲ 30.5	354	▲ 13.0	3.98	0.80	524	▲ 9.8	1,064	▲ 4.5	2.03	0.11	1.02	▲ 0.14	1.19	▲ 0.04
11月	101	▲ 9.0	392	11.0	3.88	0.70	522	▲ 12.0	1,096	▲ 0.8	2.10	0.24	1.04	▲ 0.15	1.20	▲ 0.07
12月	87	▲ 9.4	360	3.2	4.14	0.50	452	▲ 21.7	1,083	2.7	2.40	0.57	1.04	▲ 0.13	1.23	▲ 0.08
1月	138	2.2	351	▲ 10.0	2.54	▲ 0.35	493	▲ 17.4	1,075	▲ 0.5	2.18	0.37	1.00	▲ 0.11	1.21	▲ 0.08
2月	204	▲ 42.5	475	▲ 30.7	2.33	0.40	601	▲ 27.5	1,174	▲ 16.7	1.95	0.25	1.00	▲ 0.08	1.20	▲ 0.07
3月	144	▲ 10.6	407	0.5	2.83	0.31	629	▲ 27.9	1,172	▲ 18.1	1.86	0.22	0.99	▲ 0.06	1.17	▲ 0.05
令和6年度																
4月	193	▲ 1.5	360	▲ 3.2	1.87	▲ 0.03	619	▲ 14.7	1,090	▲ 4.8	1.76	0.18	0.91	▲ 0.06	1.08	▲ 0.05
5月	93	▲ 25.0	376	▲ 1.1	4.04	0.98	566	▲ 8.4	1,067	▲ 1.6	1.89	0.14	0.89	▲ 0.06	1.05	▲ 0.05
6月	109	13.5	320	▲ 10.4	2.94	▲ 0.78	549	▲ 3.7	1,010	▲ 3.8	1.84	-	0.88	▲ 0.09	1.06	▲ 0.06
7月	109	10.1	335	6.3	3.07	▲ 0.11	509	▲ 6.1	999	▲ 1.1	1.96	0.10	0.93	▲ 0.07	1.11	▲ 0.04
8月	76	▲ 12.6	300	▲ 19.6	3.95	▲ 0.34	500	▲ 7.1	930	▲ 7.9	1.86	▲ 0.02	0.94	▲ 0.07	1.13	▲ 0.04
9月	96	▲ 2.0	291	▲ 24.8	3.03	▲ 0.92	500	▲ 6.5	900	▲ 14.7	1.80	▲ 0.17	0.97	▲ 0.04	1.14	▲ 0.04
10月	101	13.5	311	▲ 12.1	3.08	▲ 0.90	509	▲ 2.9	872	▲ 18.0	1.71	▲ 0.32	0.97	▲ 0.05	1.16	▲ 0.03
11月	92	▲ 8.9	306	▲ 21.9	3.33	▲ 0.56	503	▲ 3.6	883	▲ 19.4	1.76	▲ 0.34	0.99	▲ 0.05	1.18	▲ 0.02
12月	96	10.3	249	▲ 30.8	2.59	▲ 1.54	495	9.5	847	▲ 21.8	1.71	▲ 0.69	1.01	▲ 0.03	1.22	▲ 0.01
1月	95	▲ 31.2	299	▲ 14.8	3.15	0.60	482	▲ 2.2	834	▲ 22.4	1.73	▲ 0.45	0.95	▲ 0.05	1.20	▲ 0.01
2月																
3月																

注) 学卒を除き、常用パートタイムを含む、*は年度平均値

注) ハローワークインターネットサービスの機能拡充に伴い、令和3年9月以降の数値には、ハローワークに来所せず、オンライン上で求職登録した求職者数や、求職者がハローワークインターネットサービスの求人に直接応募した就職件数等が含まれている。

5 雇用保険取扱状況

項目	区分	当年 1月	前年 同月	前年比	当年度 4-1月	前年度 4-1月	同期比	前年度計
適用 状況	月末現在適用事業所数	1,230	1,218	1.0	1,229	1,226	0.2	14,702
	月末現在被保険者数	11,659	11,713	▲ 0.5	12,218	12,333	▲ 0.9	146,453
	一般被保険者	9,809	9,908	▲ 1.0	9,923	10,047	▲ 1.2	120,142
	高年齢被保険者	1,573	1,513	4.0	1,554	1,480	5.0	17,868
	短期特例被保険者	277	292	▲ 5.1	741	805	▲ 8.0	8,443
	被保険者資格取得件数	78	83	▲ 6.0	2,536	2,632	▲ 3.6	2,875
	一般被保険者	67	70	▲ 4.3	1,370	1,388	▲ 1.3	1,560
	高年齢被保険者	8	7	14.3	118	122	▲ 3.3	130
	短期特例被保険者	3	6	▲ 50.0	1,048	1,122	▲ 6.6	1,185
	被保険者資格喪失件数	196	214	▲ 8.4	2,351	2,522	▲ 6.8	2,996
	《事業主都合》	9	11	▲ 18.2	92	115	▲ 20.0	140
	一般被保険者	95	101	▲ 5.9	1,212	1,296	▲ 6.5	1,541
	高年齢被保険者	20	24	▲ 16.7	246	259	▲ 5.0	284
	短期特例被保険者	81	89	▲ 9.0	893	967	▲ 7.7	1,171
	失業 給付 状況	一般						
受給資格決定件数		31	49	▲ 36.7	330	380	▲ 13.2	441
受給者実人員		109	117	▲ 6.8	1,213	1,246	▲ 2.6	1,489
支給金額（千円）		16,791	14,588	15.1	150,696	146,863	2.6	176,090
高年齢								
受給資格決定件数		14	23	▲ 39.1	159	158	0.6	174
受給者数		19	13	46.2	151	141	7.1	170
支給金額（千円）		4,063	2,312	75.7	34,660	32,329	7.2	38,990
短期特例								
受給資格決定件数		106	153	▲ 30.7	719	773	▲ 7.0	1,005
受給者数	240	304	▲ 21.1	806	848	▲ 5.0	1,020	
支給金額（千円）	49,827	60,635	▲ 17.8	165,940	169,745	▲ 2.2	208,122	
支給金額 合計（千円）	70,681	77,535	▲ 8.8	351,296	348,937	0.7	423,202	

※1 「適用事業所数」「被保険者数」の累計及び前年度計は平均値を表示

※2 「失業給付状況」において「一般」は一般求職者給付、「高年齢」は高年齢求職者給付、「短期特例」は特例一時金をそれぞれ示す

令和7(2025)年度 雇用保険料率のご案内

令和7(2025)年4月1日から令和8(2026)年3月31日までの雇用保険料率は以下のとおりです。

- ・ 失業等給付等の保険料率は、労働者負担・事業主負担ともに5.5/1,000に変更になります(農林水産・清酒製造の事業及び建設の事業は6.5/1,000に変更になります。)。
- ・ 雇用保険二事業の保険料率(事業主のみ負担)は、引き続き3.5/1,000です(建設の事業は4.5/1,000です。)

< 令和7年度の雇用保険料率 >

(赤字は変更部分)

事業の種類	負担者	① 労働者負担 (失業等給付・ 育児休業給付の 保険料率のみ)	② 事業主負担		① + ② 雇用保険料率	
			失業等給付・ 育児休業給付の 保険料率	雇用保険二事業 の保険料率		
一般の事業		5.5/1,000	9/1,000	5.5/1,000	3.5/1,000	14.5/1,000
(令和6年度)		6/1,000	9.5/1,000	6/1,000	3.5/1,000	15.5/1,000
農林水産・※ 清酒製造の事業		6.5/1,000	10/1,000	6.5/1,000	3.5/1,000	16.5/1,000
(令和6年度)		7/1,000	10.5/1,000	7/1,000	3.5/1,000	17.5/1,000
建設の事業		6.5/1,000	11/1,000	6.5/1,000	4.5/1,000	17.5/1,000
(令和6年度)		7/1,000	11.5/1,000	7/1,000	4.5/1,000	18.5/1,000

(枠内の下段は令和5年4月～令和7年3月の雇用保険料率)

※ 園芸サービス、牛馬の育成、酪農、養鶏、養豚、内水面養殖および特定の船員を雇用する事業については一般の事業の率が適用されます。