

業務概要

令和7年2月

目次

1	労働市場動向	p - 1
2	一般職業紹介状況	p - 2
3	産業別・企業規模別新規求人状況	p - 3
4	新規求人数の正社員割合	p - 4
5	職業別、求人・求職状況（パートを含む常用）	p - 4
6	新規求職者の状況（常用）	p - 5
7	新規学校卒業者の職業紹介状況	p - 5
8	出先機関の職業紹介状況	p - 6
9	障害者の職業紹介状況	p - 6
10	雇用保険取扱状況	p - 7
11	職業紹介主要指標	p - 8

 ハローワークとまこまい

苫小牧公共職業安定所

〒053-8609 苫小牧市港町1丁目6番15号 苫小牧港湾合同庁舎 1・2・3階

ワークプラザとまこまい

〒053-0022 苫小牧市表町5丁目11番5号 ふれんどビル 3階



ハローワークとまこまい
のマスコット“ワークん”

令和7年4月1日発行

1 労働市場動向（常用）～ 令和7年2月

令和7年2月の有効求人倍率は1.03倍で、前年同月（1.19倍）を0.16ポイント下回った。
 7か月連続で前年同月を下回った。1倍を上回るのは21か月連続。
 ※北海道の有効求人倍率は0.96倍で、前年同月比 0.04ポイント減少。

求人

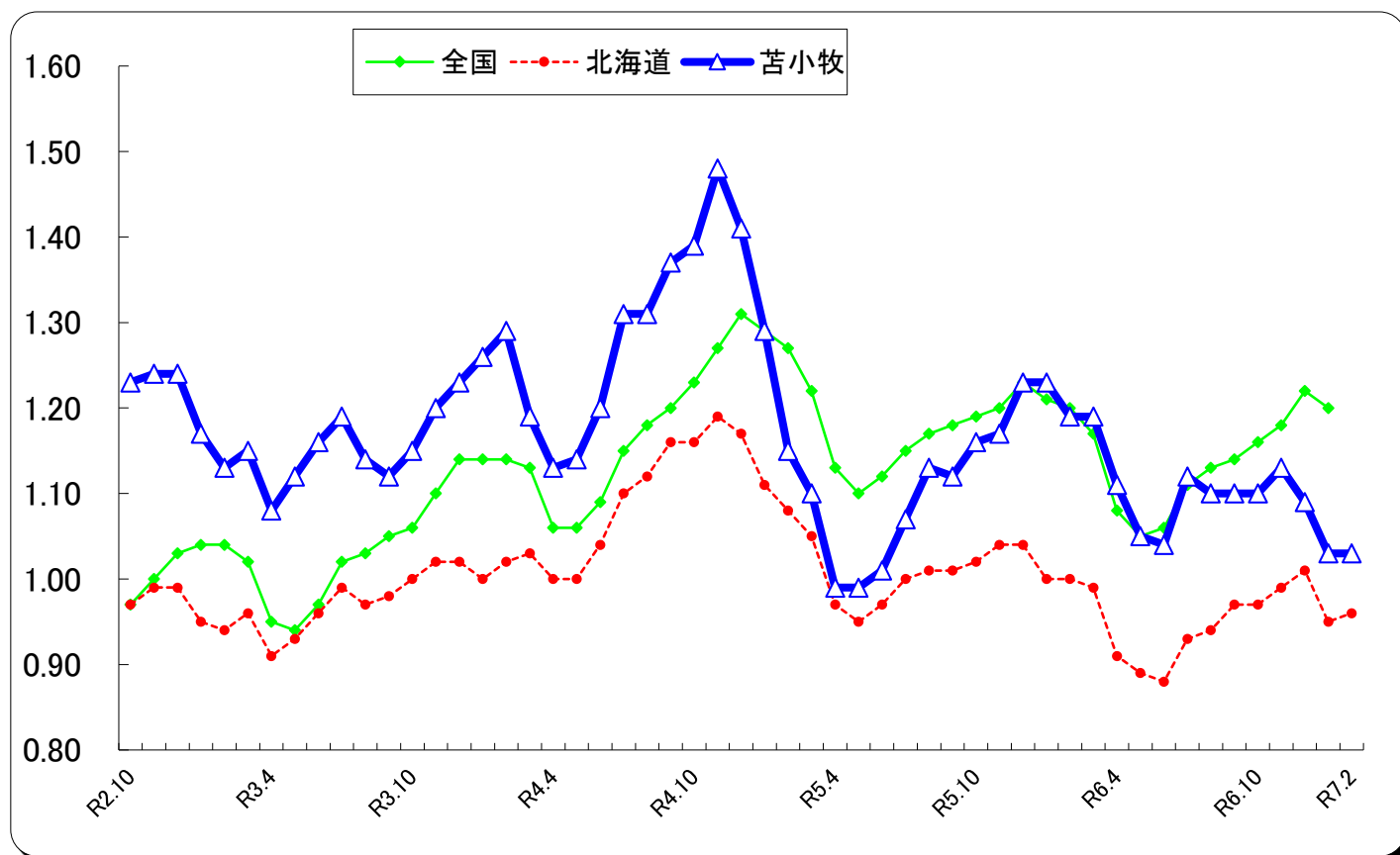
新規求人数は前年同月比11.2%減少し、2か月ぶりで前年同月を下回った。
 月間有効求人数は前年同月比11.8%減少し、7か月連続で前年同月を下回った。

主な産業で増加したのは、運輸業・郵便業が同30.9%、不動産業・物品賃貸業が同92.3%、生活関連サービスが同33.3%、
 減少した産業は、農・林・漁業が同15.4%、建設業が同8.9%、製造業が同23.7%、卸売・小売業が同5.0%、
 宿泊業・飲食サービス業が同2.0%、教育・学習支援業が同47.4%、医療・福祉が同18.2%、サービス業が同26.0%
 公務・その他が同73.1%となっている。

求職

新規求職申込件数は同18.7%減少し、2か月ぶりでふたたび前年同月を下回った。
 月間有効求職者数は同1.6%増加し、3か月連続で前年同月を上回った。

紹介件数は同14.8%減少し、就職件数は同14.0%減少した。



常用有効求人倍率の推移（数値は原数値）

年月	R6.2	R6.3	R6.4	R6.5	R6.6	R6.7	R6.8	R6.9	R6.10	R6.11	R6.12	R7.1	R7.2
全国	1.20	1.17	1.08	1.05	1.06	1.11	1.13	1.14	1.16	1.18	1.22	1.20	
北海道	1.00	0.99	0.91	0.89	0.88	0.93	0.94	0.97	0.97	0.99	1.01	0.95	0.96
苫小牧	1.19	1.19	1.11	1.05	1.04	1.12	1.10	1.08	1.10	1.13	1.09	1.03	1.03

完全失業率の推移（数値は原数値）

年月	R6.2	R6.3	R6.4	R6.5	R6.6	R6.7	R6.8	R6.9	R6.10	R6.11	R6.12	R7.1	R7.2
全国	2.6	2.7	2.8	2.8	2.6	2.7	2.5	2.5	2.4	2.4	2.2	2.3	
北海道	2.4			3.0			2.6			2.6			

※常用とは、雇用契約において雇用期間の定めのない、又は4か月以上の雇用期間が定められているものをいう。

2 一般職業紹介状況（パートを含む常用）

区 分 項 目	令和7年		令和6年		令和6年度		令和5年度	備 考
	2月	前年比	2月	累計	同期比	累計		
新規求職申込件数	676	▲ 18.7	831	8,002	▲ 6.1	8,524		
うちパート	233	▲ 9.3	257	2,825	▲ 8.1	3,073		
うち45歳以上	417	▲ 15.6	494	4,836	▲ 2.9	4,980		
うち非自発的離職者	85	▲ 21.3	108	1,293	▲ 4.9	1,360		
月間有効求職者数	3,279	1.6	3,228	37,245	▲ 0.3	37,358		
うちパート	1,184	0.7	1,176	13,889	▲ 4.0	14,469		
うち45歳以上	1,966	5.5	1,864	21,888	2.7	21,319		
新規求人数	1,176	▲ 11.2	1,325	13,783	▲ 4.2	14,387		
うちパート	391	▲ 7.1	421	4,018	▲ 12.8	4,607		
月間有効求人数	3,388	▲ 11.8	3,843	40,208	▲ 3.1	41,505		
うちパート	967	▲ 14.0	1,125	11,325	▲ 13.0	13,023		
うち45歳以上	1,281	▲ 12.7	1,468	15,420	▲ 4.5	16,149		
紹介件数	432	▲ 14.8	507	4,421	▲ 8.7	4,843		
うちパート	144	11.6	129	1,317	▲ 4.8	1,384		
うち45歳以上	279	▲ 8.5	305	2,550	▲ 4.4	2,667		
就職件数	148	▲ 14.0	172	1,709	▲ 12.0	1,941		
うちパート	48	▲ 26.2	65	570	▲ 17.2	688		
うち45歳以上	94	▲ 8.7	103	972	▲ 9.2	1,071		
うち雇用保険受給者	46	7.0	43	575	3.8	554		
充足数	154	▲ 7.2	166	1,620	▲ 12.6	1,853		
新規求人倍率	1.74	0.15P	1.59	1.72	0.03P	1.69		
有効求人倍率	1.03	▲ 0.16P	1.19	1.08	▲ 0.03P	1.11		
就職率	21.9	1.2P	20.7	21.4	▲ 1.4P	22.8		
充足率	13.1	0.6P	12.5	11.8	▲ 1.1P	12.9		

※新規求職申込数、月間有効求職者数＝ハローワーク利用登録者とオンライン登録者の合計

※就職件数、充足数＝ハローワーク利用登録者とオンライン登録者の合計（オンラインハローワーク紹介、オンライン自主応募含む）

※新規求人倍率＝新規求人数／新規求職申込件数 ※有効求人倍率＝月間有効求人数／月間有効求職者数

※就職率＝就職件数／新規求職申込件数 ※充足率＝充足数／新規求人数

3 産業別・企業規模別常用新規求人状況（パートを含む常用）

区分 産業・規模別	令和7年		令和6年	令和6年度		令和5年度	備考
	2月	前年比	2月	累計	同期比	累計	
AB 農・林・漁業	33	▲ 15.4	39	407	▲ 0.5	409	
C 鉱業	3	0.0	3	28	▲ 9.7	31	
D 建設業	256	▲ 8.9	281	2,653	2.7	2,583	
E 製造業	71	▲ 23.7	93	1,113	▲ 13.3	1,283	
(09 食料品製造)	26	23.8	21	422	▲ 16.6	506	
(12 木材・木製品製造)	8	33.3	6	64	▲ 1.5	65	
(15 印刷・同関連)	5	150.0	2	23	21.1	19	
(21 窯業・土石製品製造)	4	▲ 33.3	6	56	12.0	50	
(311 自動車部品製造)	3	50.0	2	83	▲ 36.2	130	
F 電気・ガス・熱供給・水道業	2	(0.0)	2	50	(▲ 3.8)	52	
G 情報通信業	1	0.0	1	66	175.0	24	
H 運輸業・郵便業	89	(30.9)	68	1,089	(5.8)	1,029	
I 卸売・小売業	207	(▲ 5.0)	218	2,052	(▲ 13.8)	2,381	
J 金融・保険業	2	純増	0	52	▲ 17.5	63	
K 不動産業・物品賃貸業	25	92.3	13	246	7.4	229	
L 学術研究、専門・技術サービス	19	0.0	19	167	▲ 8.7	183	
M 宿泊業・飲食サービス業	49	▲ 2.0	50	555	▲ 1.6	564	
N 生活関連サービス	48	33.3	36	354	▲ 17.3	428	
O 教育・学習支援業	20	▲ 47.4	38	154	▲ 25.6	207	
P 医療・福祉	229	(▲ 18.2)	280	3,188	(▲ 4.4)	3,334	
Q 複合サービス業	1	▲ 75.0	4	46	2.2	45	
R サービス業	114	(▲ 26.0)	154	1,464	(1.8)	1,438	
(91 職業紹介・派遣業)	6	▲ 72.7	22	221	48.3	149	
S, T 公務・その他	7	▲ 73.1	26	99	▲ 4.8	104	
計	1,176	▲ 11.2	1,325	13,783	▲ 4.2	14,387	
29人以下	537	0.6	534	5,031	0.5	5,008	
30～99人	235	▲ 28.8	330	3,113	▲ 3.4	3,223	
100～299人	143	▲ 11.2	161	1,981	2.4	1,934	
300～499人	43	13.2	38	925	9.6	844	
500～999人	102	30.8	78	960	▲ 11.7	1,087	
1,000人以上	116	▲ 37.0	184	1,773	▲ 22.6	2,291	

(注) 令和6年4月以降については令和5年7月改定の「日本標準産業分類」に基づく区分、令和6年3月以前については平成25年10月改定の「日本標準産業分類」に基づく区分により表章したもの

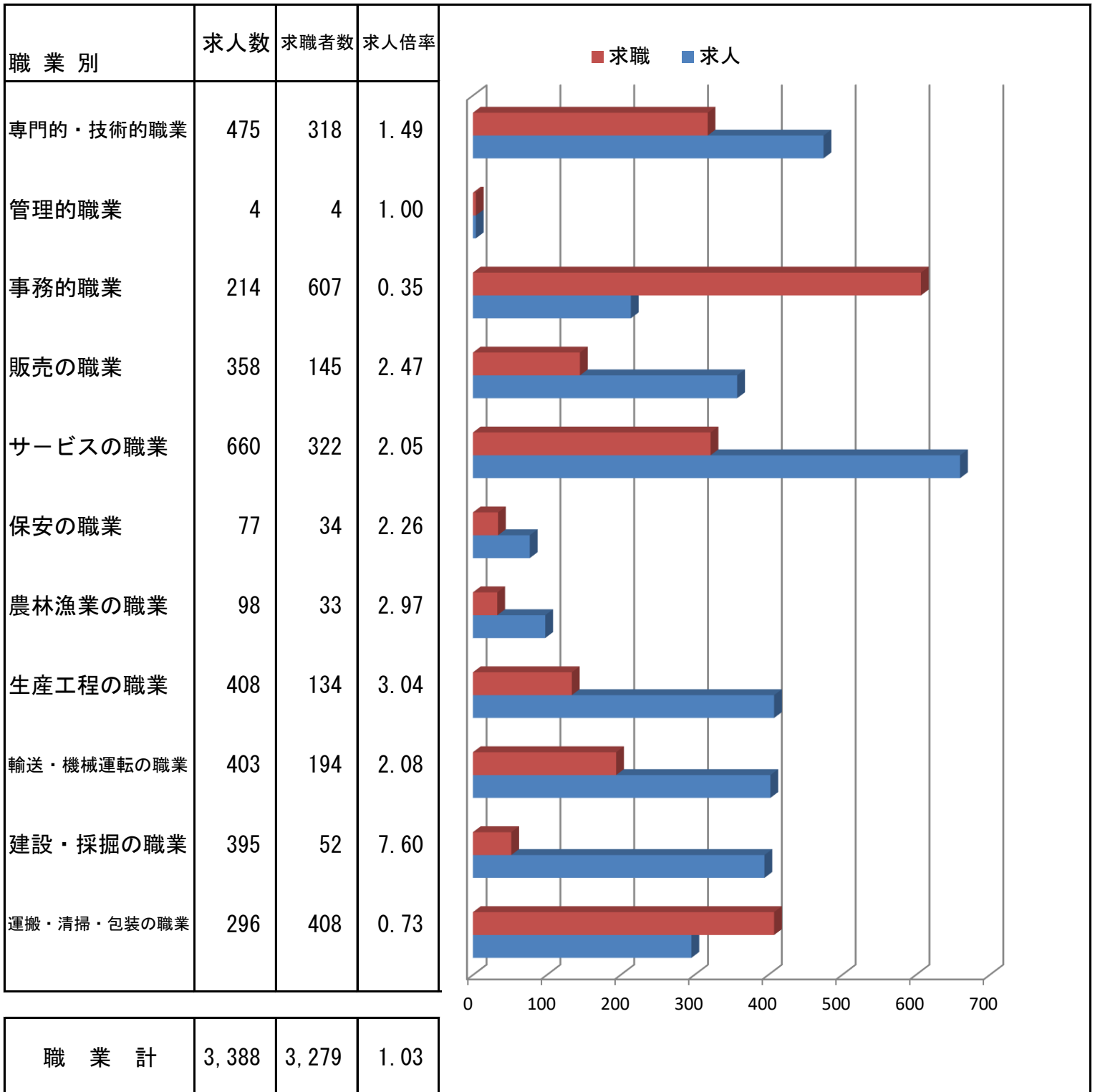
令和6年4月以降の対前年同月比については、産業分類改定による影響のある産業については()で示している

4 新規求人数の正社員割合

	R 6 年											R 7 年	
	2 月	3 月	4 月	5 月	6 月	7 月	8 月	9 月	1 0 月	1 1 月	1 2 月	1 月	2 月
新規求人数	1,325	1,492	1,375	1,192	1,296	1,397	1,204	1,248	1,416	1,159	1,038	1,282	1,176
正社員求人	713	841	736	680	769	759	655	747	757	659	629	768	653
占める割合	53.8%	56.4%	53.5%	57.0%	59.3%	54.3%	54.4%	59.9%	53.5%	56.9%	60.6%	59.9%	55.5%
前年同月比	5.8P	3.4P	3.3P	8.0P	0.9P	6.2P	3.7P	2.3P	8.0P	4.4P	3.2P	5.1P	1.7P

5 職業別、求人・求職バランスシート（パートを含む常用）

令和7年2月



6 新規求職者の状況（常用）

項目	区分	令和7年		令和6年	令和6年度		令和5年度	備考
		2月	前年比	2月	累計	同期比	累計	
計		676	▲ 18.7	831	8,002	▲ 6.1	8,524	
新規求職者（一般）		443	▲ 22.8	574	5,177	▲ 5.0	5,451	
	在職者	160	▲ 17.9	195	1,512	▲ 8.8	1,657	
	離職者	262	▲ 24.1	345	3,408	▲ 2.0	3,478	
	（事業主都合）	60	▲ 20.0	75	827	▲ 1.8	842	
	（自己都合）	191	▲ 25.4	256	2,432	▲ 2.6	2,496	
	（定年退職）	10	25.0	8	109	1.9	107	
	（自営・その他）	1	▲ 83.3	6	40	21.2	33	
	無業者	21	▲ 38.2	34	257	▲ 18.7	316	
新規求職者（パート）		233	▲ 9.3	257	2,825	▲ 8.1	3,073	

7 新規学校卒業者の職業紹介状況（高等学校～17校）

令和7年2月末

項目	区分	令和7年3月卒業者			令和6年3月卒業者			前年比
		計	男	女	計	男	女	
卒業者数		1,577	859	718	1,596	878	718	▲ 1.2
求職者数		413	263	150	433	266	167	▲ 4.6
求人数（管内）		929	*	*	973	*	*	▲ 4.5
就職者数		407	261	146	430	263	167	▲ 5.3
	うち管内	167	107	60	191	108	83	▲ 12.6
	うち道内	155	93	62	144	87	57	7.6
	うち道外	85	61	24	95	68	27	▲ 10.5
求人倍率（管内）		2.25			2.25			0.00
就職率（総数）		98.5			99.3			▲ 0.8

注） 求人倍率は管内の求人に対して計上。また、就職率は総数に対して計上。

8 出先機関の職業紹介状況（パートを含む常用）

ワークブラザとまこまい

項目	令和7年		令和6年 2月	令和6年度		令和5年度 累計	備考
	2月	前年比		累計	同期比		
新規求職申込件数	129	▲ 33.2	193	1,610	▲ 14.0	1,872	
月間有効求職者数	583	▲ 9.9	647	7,073	▲ 5.3	7,465	
紹介件数	104	▲ 11.1	117	1,031	▲ 7.6	1,116	
就職件数	30	▲ 9.1	33	364	▲ 12.9	418	

9 障害者の職業紹介状況

(1) 職業紹介登録状況

項目	令和7年		令和6年 2月	令和6年度		令和5年度 累計	備考
	2月	前年比		累計	同期比		
新規求職申込数	39	0.0	39	446	▲ 2.4	457	
うち身体障害者	9	▲ 35.7	14	114	▲ 5.8	121	
うち知的障害者 精神障害者等	30	20.0	25	332	▲ 1.2	336	
紹介件数	45	55.2	29	446	17.1	381	
うち身体障害者	20	233.3	6	144	42.6	101	
うち知的障害者 精神障害者等	25	8.7	23	302	7.9	280	
就職件数	13	▲ 7.1	14	162	▲ 4.7	170	
うち身体障害者	6	100.0	3	50	31.6	38	
うち知的障害者 精神障害者等	7	▲ 36.4	11	112	▲ 15.2	132	

(2) 期末現在登録状況

項目	令和7年2月		令和6年2月	備考
		前年比		
有効求職者	522	22.2	427	
うち身体障害者	155	16.5	133	
うち知的障害者 精神障害者等	367	24.8	294	
就業中の者	1,528	2.7	1,488	
うち身体障害者	484	2.1	474	
うち知的障害者 精神障害者等	1,044	3.0	1,014	
保留中の者	88	0.0	88	
うち身体障害者	37	12.1	33	
うち知的障害者 精神障害者等	51	▲ 7.3	55	

10 雇用保険取扱状況

(1) 適用状況

項目	区分	令和7年		令和6年	令和6年度		令和5年度	備考
		2月	前年比	2月	累計	同期比	累計	
適用事業所数		4,479	▲ 0.1	4,482	49,251	▲ 0.1	49,297	
月末被保険者数		60,793	▲ 0.2	60,939	680,581	▲ 0.6	684,985	
	うち一般被保険者	53,989	▲ 0.4	54,230	597,863	▲ 0.9	603,467	
	うち短期特例被保険者	509	▲ 16.3	608	14,297	▲ 8.3	15,591	
	うち高年齢被保険者	6,295	3.2	6,101	68,421	3.8	65,927	
資格取得者数（一般）		576	▲ 8.0	626	8,238	▲ 1.6	8,375	
資格取得者数（特例）		4	▲ 73.3	15	1,869	▲ 8.0	2,032	
資格喪失者数（一般）		550	▲ 14.2	641	7,841	▲ 5.8	8,323	
資格喪失者数（特例）		117	▲ 9.3	129	1,631	▲ 6.3	1,740	
事業主都合離職者数（一般）		29	▲ 27.5	40	475	▲ 17.8	578	

(2) 求職者給付等

基本手当

金額 単位～千円

項目	区分	令和7年		令和6年	令和6年度		令和5年度	備考
		2月	前年比	2月	累計	同期比	累計	
資格決定件数		169	▲ 15.5	200	2,377	1.7	2,337	
受給者実人員		787	20.0	656	9,154	4.1	8,791	
支給金額		94,795	8.1	87,658	1,164,471	4.3	1,116,723	

就職促進給付

金額 単位～千円

項目	区分	令和7年		令和6年	令和6年度		令和5年度	備考
		2月	前年比	2月	累計	同期比	累計	
受給者数		66	0.0	66	871	▲ 9.8	966	
支給金額		22,951	22.0	18,808	323,668	▲ 5.8	343,559	

特例一時金

金額 単位～千円

項目	区分	令和7年		令和6年	令和6年度		令和5年度	備考
		2月	前年比	2月	累計	同期比	累計	
資格決定件数		91	▲ 28.9	128	1,246	▲ 8.0	1,354	
受給者数		113	▲ 48.2	218	1,284	▲ 10.8	1,439	
支給金額		25,150	▲ 47.3	47,759	269,443	▲ 9.8	298,598	

職業紹介主要指標6 (全所)

パートを含む常用												苫小牧公共職業安定所									
項目	新規求職申込件数		月間有効求職者数		新規求人数		月間有効求人数		紹介件数		就職件数		新規求人倍率		有効求人倍率〔原数値〕						
		前年比		前年比		前年比		前年比		前年比		前年比		前年比	苫小牧		全道		全国		
年度		前年比		前年比		前年比		前年比		前年比		前年比		前年比		前年差		前年差		前年差	
平成20年度	16,258	10.2	61,110	5.5	10,643	▲ 10.2	26,763	▲ 11.7	21,069	18.1	3,944	▲ 7.7	0.65	▲ 0.15	0.44	▲ 0.08	0.43	▲ 0.08	0.73	▲ 0.24	
21年度	17,390	7.0	70,797	15.9	9,685	▲ 9.0	22,692	▲ 15.2	22,571	7.1	3,928	▲ 0.4	0.56	▲ 0.09	0.32	▲ 0.12	0.35	▲ 0.08	0.42	▲ 0.31	
22年度	17,924	3.1	72,226	2.0	10,904	12.6	25,617	12.9	22,339	▲ 1.0	4,297	9.4	0.61	0.05	0.35	0.03	0.41	0.06	0.51	0.09	
23年度	16,786	▲ 6.0	66,966	▲ 7.3	12,345	13.2	30,101	17.5	20,916	▲ 6.4	4,368	1.7	0.74	0.13	0.45	0.10	0.46	0.05	0.62	0.11	
24年度	15,534	▲ 7.5	63,126	▲ 5.7	12,792	3.6	32,866	9.2	19,444	▲ 7.0	4,238	▲ 3.0	0.82	0.08	0.52	0.07	0.57	0.11	0.74	0.12	
25年度	14,243	▲ 8.3	57,707	▲ 8.6	14,940	16.8	39,005	18.7	16,767	▲ 13.8	4,268	0.7	1.05	0.23	0.68	0.16	0.74	0.17	0.87	0.13	
26年度	12,886	▲ 9.5	51,295	▲ 11.1	16,762	12.2	44,995	15.4	14,285	▲ 14.8	3,936	▲ 7.8	1.30	0.25	0.88	0.20	0.86	0.12	1.00	0.13	
27年度	11,652	▲ 9.6	46,310	▲ 9.7	17,177	2.5	47,436	5.4	12,387	▲ 13.3	3,737	▲ 5.1	1.47	0.17	1.02	0.14	0.96	0.10	1.11	0.11	
28年度	11,978	2.8	47,420	2.4	17,193	0.1	47,267	▲ 0.4	11,216	▲ 9.5	3,514	▲ 6.0	1.44	▲ 0.03	1.00	▲ 0.02	1.04	0.08	1.25	0.14	
29年度	11,757	▲ 1.8	45,999	▲ 3.0	18,495	7.6	51,533	9.0	9,783	▲ 12.8	3,358	▲ 4.4	1.57	0.13	1.12	0.12	1.11	0.07	1.38	0.13	
30年度	11,333	▲ 3.6	44,593	▲ 3.1	19,438	5.1	55,230	7.2	8,666	▲ 11.4	3,029	▲ 9.8	1.72	0.15	1.24	0.12	1.17	0.06	1.46	0.08	
31年度	10,155	▲ 10.4	40,516	▲ 9.1	18,174	▲ 6.5	52,385	▲ 5.2	7,387	▲ 14.8	2,730	▲ 9.9	1.79	0.12	1.29	0.50	1.19	0.02	1.41	▲ 0.05	
令和2年度	9,134	▲ 10.1	41,733	3.0	17,741	▲ 2.4	50,055	▲ 4.4	6,065	▲ 17.9	2,263	▲ 17.1	1.94	0.15	1.20	▲ 0.09	0.96	▲ 0.23	1.01	▲ 0.40	
3年度	9,379	2.7	44,326	6.2	18,342	3.4	52,120	4.1	5,948	▲ 1.9	2,204	▲ 2.6	1.96	0.02	1.18	▲ 0.02	0.98	0.02	1.05	0.04	
4年度	9,434	0.6	41,778	▲ 5.7	18,263	▲ 0.4	52,968	1.6	5,605	▲ 5.8	2,201	▲ 0.1	1.94	▲ 0.02	1.27	0.09	1.09	0.11	1.19	0.14	
4月	1,133	▲ 2.2	4,002	0.9	1,718	10.5	4,521	5.5	599	▲ 6.7	225	0.4	1.52	0.18	1.13	0.05	1.00	0.09	1.06	0.11	
5月	801	6.1	3,979	2.8	1,477	1.9	4,554	5.0	518	▲ 7.8	202	▲ 1.0	1.84	▲ 0.08	1.14	0.02	1.00	0.07	1.06	0.12	
6月	782	10.6	3,810	1.7	1,565	▲ 2.1	4,582	5.1	510	▲ 2.9	213	8.1	2.00	▲ 0.26	1.20	0.04	1.04	0.08	1.09	0.12	
7月	686	▲ 3.9	3,511	▲ 2.0	1,748	17.9	4,592	7.6	408	4.6	177	14.9	2.55	0.47	1.31	0.12	1.10	0.11	1.15	0.13	
8月	737	▲ 1.1	3,459	▲ 7.6	1,459	▲ 1.1	4,544	6.7	452	0.9	149	▲ 14.9	1.98	0.00	1.31	0.17	1.12	0.15	1.18	0.15	
9月	712	▲ 2.1	3,443	▲ 8.5	1,678	13.3	4,706	11.1	424	▲ 5.8	187	1.6	2.36	0.32	1.37	0.25	1.16	0.18	1.20	0.15	
10月	735	▲ 6.6	3,339	▲ 13.3	1,717	3.5	4,650	4.8	406	▲ 27.5	167	▲ 8.2	2.34	0.23	1.39	0.24	1.16	0.16	1.23	0.17	
11月	658	▲ 10.8	3,198	▲ 14.0	1,585	4.1	4,741	6.3	425	▲ 13.3	149	▲ 28.4	2.41	0.35	1.48	0.28	1.19	0.17	1.27	0.17	
12月	620	4.6	3,092	▲ 12.6	1,252	▲ 10.5	4,363	0.0	308	▲ 15.8	141	▲ 12.4	2.02	▲ 0.34	1.41	0.18	1.17	0.15	1.31	0.17	
1月	833	5.8	3,148	▲ 8.7	1,368	▲ 12.1	4,072	▲ 6.0	411	5.4	132	9.1	1.64	▲ 0.34	1.29	0.03	1.11	0.11	1.29	0.15	
2月	781	15.7	3,257	▲ 3.1	1,225	▲ 18.2	3,758	▲ 13.3	528	16.3	183	32.6	1.57	▲ 0.65	1.15	▲ 0.14	1.08	0.06	1.27	0.13	
3月	956	▲ 3.7	3,540	▲ 5.2	1,471	▲ 11.8	3,885	▲ 12.8	616	▲ 8.2	276	7.8	1.54	▲ 0.14	1.10	▲ 0.09	1.05	0.02	1.22	0.09	
5年度	9,317	▲ 1.2	40,693	▲ 2.6	15,879	▲ 13.1	45,458	▲ 14.2	5,416	▲ 3.4	2,172	▲ 1.3	1.70	▲ 0.24	1.12	▲ 0.15	1.00	▲ 0.09	1.17	▲ 0.02	
4月	1,079	▲ 4.8	3,744	▲ 6.4	1,304	▲ 24.1	3,700	▲ 18.2	510	▲ 14.9	218	▲ 3.1	1.21	▲ 0.31	0.99	▲ 0.14	0.97	▲ 0.03	1.13	0.07	
5月	847	5.7	3,767	▲ 5.3	1,212	▲ 17.9	3,717	▲ 18.4	481	▲ 7.1	207	2.5	1.43	▲ 0.41	0.99	▲ 0.15	0.95	▲ 0.05	1.10	0.04	
6月	744	▲ 4.9	3,654	▲ 4.1	1,345	▲ 14.1	3,690	▲ 19.5	428	▲ 16.1	196	▲ 8.0	1.81	▲ 0.19	1.01	▲ 0.19	0.97	▲ 0.07	1.12	0.03	
7月	739	7.7	3,464	▲ 1.3	1,332	▲ 23.8	3,708	▲ 19.3	436	6.9	179	1.1	1.80	▲ 0.75	1.07	▲ 0.24	1.00	▲ 0.10	1.15	0.00	
8月	715	▲ 3.0	3,348	▲ 3.2	1,295	▲ 11.2	3,795	▲ 16.5	420	▲ 7.1	169	13.4	1.81	▲ 0.17	1.13	▲ 0.18	1.01	▲ 0.11	1.17	▲ 0.01	
9月	774	8.6	3,383	▲ 1.8	1,312	▲ 21.8	3,781	▲ 19.7	484	14.2	182	▲ 2.7	1.70	▲ 0.66	1.12	▲ 0.25	1.01	▲ 0.15	1.18	▲ 0.02	
10月	765	4.1	3,321	▲ 0.6	1,365	▲ 20.5	3,853	▲ 17.1	474	16.7	182	9.0	1.78	▲ 0.56	1.16	▲ 0.23	1.02	▲ 0.14	1.19	▲ 0.04	
11月	661	0.5	3,243	1.4	1,276	▲ 19.5	3,797	▲ 19.9	392	▲ 7.8	175	17.4	1.93	▲ 0.48	1.17	▲ 0.31	1.04	▲ 0.15	1.20	▲ 0.07	
12月	623	0.5	3,121	0.9	1,339	6.9	3,832	▲ 12.2	325	5.5	151	7.1	2.15	0.13	1.23	▲ 0.18	1.04	▲ 0.13	1.23	▲ 0.08	
1月	746	▲ 10.4	3,085	▲ 2.0	1,282	▲ 6.3	3,789	▲ 6.9	386	▲ 6.1	110	▲ 16.7	1.72	0.08	1.23	▲ 0.06	1.00	▲ 0.11	1.21	▲ 0.08	
2月	831	6.4	3,228	▲ 0.9	1,325	8.2	3,843	2.3	507	▲ 4.0	172	▲ 6.0	1.59	0.02	1.19	0.04	1.00	▲ 0.08	1.20	▲ 0.07	
3月	793	▲ 17.1	3,335	▲ 5.8	1,492	1.4	3,953	1.8	573	▲ 7.0	231	▲ 16.3	1.88	0.34	1.19	0.09	0.99	▲ 0.06	1.17	▲ 0.05	
6年度	8,002	▲ 6.1	37,245	▲ 0.3	13,783	▲ 4.2	40,208	▲ 3.1	4,421	▲ 8.7	1,709	▲ 12.0	1.72	0.03	1.08	▲ 0.03	0.94	▲ 0.06			
4月	1,065	▲ 1.3	3,613	▲ 3.5	1,375	5.4	4,001	8.1	531	4.1	216	▲ 0.9	1.29	0.08	1.11	0.12	0.91	▲ 0.06	1.08	▲ 0.05	
5月	785	▲ 7.3	3,611	▲ 4.1	1,192	▲ 1.7	3,793	2.0	460	▲ 4.4	188	▲ 9.2	1.52	0.09	1.05	0.06	0.89	▲ 0.06	1.05	▲ 0.05	
6月	678	▲ 8.9	3,529	▲ 3.4	1,296	▲ 3.6	3,658	▲ 0.9	402	▲ 6.1	155	▲ 20.9	1.91	0.10	1.04	0.03	0.88	▲ 0.09	1.06	▲ 0.06	
7月	719	▲ 2.7	3,357	▲ 3.1	1,397	4.9	3,770	1.7	459	5.3	164	▲ 8.4	1.94	0.14	1.12	0.05	0.93	▲ 0.07	1.11	▲ 0.04	
8月	679	▲ 5.0	3,386	1.1	1,204	▲ 7.0	3,724	▲ 1.9	354	▲ 15.7	142	▲ 16.0	1.77	▲ 0.04	1.10	▲ 0.03	0.94	▲ 0.07	1.13	▲ 0.04	
9月	683	▲ 11.8	3,428	1.3	1,248	▲ 4.9	3,706	▲ 2.0	344	▲ 28.9	163	▲ 10.4	1.83	0.13	1.08	▲ 0.04	0.97	▲ 0.04	1.14	▲ 0.04	
10月	694	▲ 9.3	3,368	1.4	1,416	3.7	3,717	▲ 3.5	387	▲ 18.4	135	▲ 25.8	2.04	0.26	1.10	▲ 0.06	0.97	▲ 0.05	1.16	▲ 0.03	
11月	642	▲ 2.9	3,223	▲ 0.6	1,159	▲ 9.2	3,626	▲ 4.5	398	1.5	161	▲ 8.0	1.81	▲ 0.12	1.13	▲ 0.04	0.99	▲ 0.05	1.18	▲ 0.02	
12月	588	▲ 5.6	3,164	1.4	1,038	▲ 22.5	3,453	▲ 9.9	291	▲ 10.5	121	▲ 19.9	1.77	▲ 0.38	1.09	▲ 0.14	1.01	▲ 0.03	1.22	▲ 0.01	
1月	793	6.3	3,287	6.5	1,282	0.0	3,372	▲ 11.0	363	▲ 6.0	116	5.5	1.62	▲ 0.10	1.03	▲ 0.20	0.95	▲ 0.05	1.20	▲ 0.01	
2月	676	▲ 18.7	3,279	1.6	1,176	▲ 11.2															