

厚生労働省北海道労働局
帯広公共職業安定所発表
令和7年3月4日(火)

帯広公共職業安定所
所長 蒔田 眞也
次長 関谷 純
統括職業指導官 中山 美佐枝
TEL 0155-23-8296(42#)

令和7年3月卒新規高等学校卒業者の職業紹介状況（1月末現在）

【就職内定率 94.9%となり、前年同月（92.7%）より2.2ポイント増加】

【管内求人倍率 3.27倍 となり、前年同月（3.27倍）と同値】

帯広公共職業安定所（所長 蒔田 眞也）は、令和7年3月新規高等学校卒業者の求人・求職状況を調査し、令和7年1月末現在の状況を取りまとめました。

調査結果の概要

（詳細は『令和7年3月卒 新規学校卒業者の職業紹介状況（令和7年1月末現在）』を参照）

- 求職者数 472人(男子274人、女子198人) 前年同月(507人)と比べ6.9%減少(▲35人)
- 内定者数 448人(男子259人、女子189人) 前年同月(470人)と比べ4.7%減少(▲22人)
- 内定率 94.9%(男子94.5%、女子95.5%) 前年同月(92.7%)と比べ2.2ポイント増加

- 管内求人倍率 3.27倍 前年同月(3.27倍)と同値
- 管内求人数 1,543人 前年同月(1,657人)と比べ6.9%減少(▲114人)
- * 産業別では、農業・林業・漁業は5.7%(5人)、卸売業・小売業は1.9%(8人)、生活関連サービス業・娯楽業は5.2%(3人)増加した。一方、建設業は▲8.4%(▲30人)、製造業は▲16.3%(▲31人)、運輸業・郵便業は▲40.5%(▲17人)、宿泊業・飲食サービス業は▲22.9%(▲22人)、複合サービス業は▲20.5%(▲15人)減少した。
- * 職業別では、各職業で目立った増加は見られない一方、サービス職業従事者は▲13.3%(▲40人)、技能工等は▲10.4%(▲63人)、その他職業従事者は▲3.3%(▲4人)減少した。

令和7年3月新規高等学校卒業者に係る求人申込開始日及び推薦開始・選考開始・採用内定開始期日

求人申込の受理開始 令和6年6月1日
推薦開始 令和6年9月5日
選考開始・採用内定開始 令和6年9月16日

令和6年度のハローワークにおける新規高卒者に対する支援について

求人要請

令和6年7月1日に、当所、十勝総合振興局及び十勝教育局等の関係行政機関により、管内の事業主団体に対し「新規学卒者の雇用に関する要請」を実施した。

職業講話

生徒が職業・産業に関する理解を深め、進路選択やキャリア形成等に関し、主体的に考える契機とするため、就職支援ナビゲーターが講師として職業講話を実施している。

就職ガイダンス

就職希望の高校2、3年生を対象に就職への動機付けや職業・企業選択能力の向上を図るガイダンスを実施している。

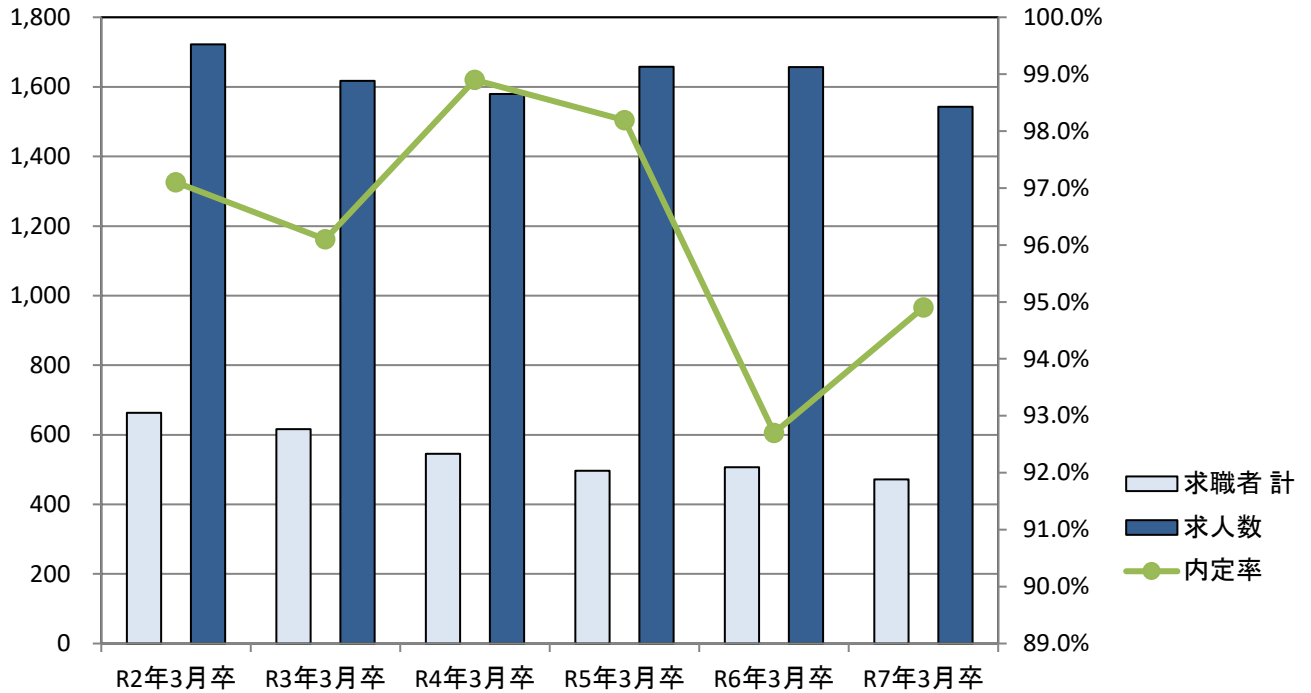
就職面接会

応募機会の拡大と就職内定の促進を目的として、令和6年10月31日(水)に就職面接会を開催した。(会場:ホテルグランテラス帯広。参加生徒9校27名、参加企業29社)

令和7年3月卒

新規学校卒業者の職業紹介状況

(令和7年1月末現在)



目次

- 1 求人・求職・就職の状況
- 2 産業・職業・規模別求人数
- 3 産業・職業・規模別就職者数
- 4 月別管内求人数・就職数の推移
- 5 各年の職業紹介状況の推移



帯広公共職業安定所

新規学校卒業者の求人・求職の状況

(高校)

令和7年1月末現在

	令和7年3月卒			令和6年3月卒			前年比		
	計	男	女	計	男	女	計	男	女
	(人)	(人)	(人)	(人)	(人)	(人)	(%)	(%)	(%)
卒業生数	2,507	1,315	1,192	2,433	1,285	1,148	3.0	2.3	3.8
求職者数	472	274	198	507	263	244	△ 6.9	4.2	△ 18.9
求人数 管内	1,543			1,657			△ 6.9		
内定者数 計	448	259	189	470	237	233	△ 4.7	9.3	△ 18.9
管内	363	196	167	367	165	202	△ 1.1	18.8	△ 17.3
道内	56	41	15	74	49	25	△ 24.3	△ 16.3	△ 40.0
道外	29	22	7	29	23	6	0.0	△ 4.3	16.7
求人倍率(管内)	(倍) 3.27			(倍) 3.27			(ポイント) 0.00		
内定率	(%) 94.9	(%) 94.5	(%) 95.5	(%) 92.7	(%) 90.1	(%) 95.5	(ポイント) 2.2	(ポイント) 4.4	(ポイント) 0.0

(中学)

	令和7年3月卒			令和6年3月卒			前年比		
	計	男	女	計	男	女	計	男	女
	(人)	(人)	(人)	(人)	(人)	(人)	(%)	(%)	(%)
卒業生数	2,786	1,458	1,328	3,092	1,523	1,569	△ 9.9	△ 4.3	△ 15.4
求職者数	0	0	0	1	1	0	0.0	-	-
求人数 管内	0			0			-		
内定者数 計	-	-	-	-	-	-	-	-	-
管内	-	-	-	-	-	-	-	-	-
道内	-	-	-	-	-	-	-	-	-
道外	-	-	-	-	-	-	-	-	-
求人倍率(管内)	(倍) -			(倍) 0.00			(ポイント) -		
内定率	(%) -	(%) -	(%) -	(%) -	(%) -	(%) -	(ポイント) -	(ポイント) -	(ポイント) -

内定者数は、就業地域別の内訳を計上。

求人倍率 = 管内求人数 ÷ 求職者数 (倍)

内定率 = 内定者数 ÷ 求職者数 × 100 (%)

新規高等学校卒業者の産業・職業・規模別求人数

令和7年1月末現在

		令和7年3月卒	令和6年3月卒	対前年比(%)	
		管内	管内	管内	
合 計	事業所数	443	477	△ 7.1	
	件 数	760	788	△ 3.6	
	人 数	1543	1,657	△ 6.9	
産 業 別	A～B 農業・林業・漁業	93	88	5.7	
	C 鉱業、採石業、砂利採取業	4	1	300.0	
	D 建設業	328	358	△ 8.4	
	E 製造業	159	190	△ 16.3	
		9 食料品製造業	86	101	△ 14.9
		10 飲料・たばこ・飼料製造業	2	4	△ 50.0
		11 繊維工業	0	1	-
		12 木材・木製品製造業(家具を除く)	12	15	△ 20.0
		13 家具・装備品製造業	0	0	-
		14 パルプ・紙・紙加工品製造業	9	13	△ 30.8
		15 印刷・同関連業	2	3	△ 33.3
		16 化学工業	3	3	0.0
		17 石油製品・石炭製品製造業	0	0	-
		18 プラスチック製品製造業	0	0	-
		19 ゴム製品製造業	0	0	-
		21 窯業・土石製品製造業	6	1	500.0
		22 鉄鋼業	0	2	-
		23 非鉄金属製造業	0	0	-
		24 金属製品製造業	5	6	△ 16.7
		25 はん用機械器具製造業	0	0	-
		26 生産用機械器具製造業	11	20	△ 45.0
		27 業務用機械器具製造業	0	0	-
		28 電子部品・デバイス・電子回路製造業	3	4	△ 25.0
		29 電気機械器具製造業	17	17	0.0
		30 情報通信機械器具製造業	0	0	-
		31 輸送用機械器具製造業	3	0	-
		20.32 その他の製造業	0	0	-
		F 電気・ガス・熱供給・水道業	0	0	-
		G 情報通信業	2	2	0.0
		H 運輸業、郵便業	25	42	△ 40.5
		I 卸売業・小売業	429	421	1.9
	50～55 卸売業	71	57	24.6	
	56～61 小売業	358	364	△ 1.6	
	J 金融業、保険業	13	14	△ 7.1	
	K 不動産業、物品賃貸業	69	67	3.0	
	L 学術研究、専門・技術サービス業	26	23	13.0	
	M 宿泊業、飲食サービス業	74	96	△ 22.9	
	75 宿泊業	32	48	△ 33.3	
	76.77 飲食サービス業	42	48	△ 12.5	
	N 生活関連サービス業、娯楽業	61	58	5.2	
	O 教育、学習支援業	0	0	-	
	P 医療、福祉	149	158	△ 5.7	
	Q 複合サービス業	58	73	△ 20.5	
	R サービス業(他に分類されないもの)	53	65	△ 18.5	
	S、T 公務、その他	0	1	-	
合計(人数)		1,543	1,657	△ 6.9	
職 業 別	A、B 専門的、技術的、管理的職業従事者	198	204	△ 2.9	
	C 事務従事者	173	177	△ 2.3	
	D 販売従事者	251	248	1.2	
	E サービス職業従事者	260	300	△ 13.3	
	H I J K技能工等	542	605	△ 10.4	
	製造・製作従事者	333	382	△ 12.8	
	定置機関・建設機械運転	34	37	△ 8.1	
	採掘・建設・労務事務者	158	168	△ 6.0	
その他	17	18	△ 5.6		
その他職業従事者		119	123	△ 3.3	
規 模 別	29人以下	724	707	2.4	
	30～99人	505	558	△ 9.5	
	100～299人	174	214	△ 18.7	
	300～499人	16	21	△ 23.8	
	500～999人	105	133	△ 21.1	
	1,000人以上	19	24	△ 20.8	

※「産業別」区分の産業分類は、令和5年7月改定の「日本標準産業分類」に基づく区分。

※「職業別」区分の職業分類は、平成21年12月改定の「日本標準職業分類」に基づく区分。

新規高等学校卒業者の産業・職業・規模別就職者数

令和7年1月末現在

	令和7年3月卒			令和6年3月卒			対前年比(%)			
	計	男	女	計	男	女	計	男	女	
合計 人数	448	259	189	470	237	233	△ 4.7	9.3	△ 18.9	
産業別	A~B 農業・林業・漁業	9	7	2	13	6	7	△ 30.8	16.7	△ 71.4
	C 鉱業、採石業、砂利採取業	0	0	0	0	0	0	-	-	-
	D 建設業	79	71	8	81	62	19	△ 2.5	14.5	△ 57.9
	E 製造業	83	59	24	87	66	21	△ 4.6	△ 10.6	14.3
	09 食料品製造業	42	25	17	43	30	13	△ 2.3	△ 16.7	30.8
	10 飲料・たばこ・飼料製造業	2	2	0	0	0	0	-	-	-
	11 繊維工業	0	0	0	0	0	0	-	-	-
	12 木材・木製品製造業(家具を除く)	1	0	1	4	3	1	△ 75.0	-	0.0
	13 家具・装備品製造業	0	0	0	0	0	0	-	-	-
	14 パルプ・紙・紙加工品製造業	2	1	1	5	5	0	△ 60.0	△ 80.0	-
	15 印刷・同関連業	0	0	0	0	0	0	-	-	-
	16 化学工業	4	4	0	2	2	0	100.0	100.0	-
	17 石油製品・石炭製品製造業	0	0	0	0	0	0	-	-	-
	18 プラスチック製品製造業	0	0	0	0	0	0	-	-	-
	19 ゴム製品製造業	0	0	0	0	0	0	-	-	-
	21 窯業・土石製品製造業	0	0	0	1	0	1	-	-	-
	22 鉄鋼業	2	2	0	3	3	0	△ 33.3	△ 33.3	-
	23 非鉄金属製造業	2	2	0	3	2	1	△ 33.3	0.0	-
	24 金属製品製造業	0	0	0	0	0	0	-	-	-
	25 はん用機械器具製造業	2	2	0	2	2	0	0.0	0.0	-
	26 生産用機械器具製造業	4	3	1	4	2	2	0.0	50.0	△ 50.0
	27 業務用機械器具製造業	2	2	0	1	1	0	100.0	100.0	-
	28 電子部品・デバイス・電子回路製造業	5	4	1	5	3	2	0.0	33.3	△ 50.0
	29 電気機械器具製造業	9	6	3	7	6	1	28.6	0.0	200.0
	30 情報通信機械器具製造業	0	0	0	0	0	0	-	-	-
	31 輸送用機械器具製造業	6	6	0	5	5	0	20.0	20.0	-
	20,32 その他の製造業	0	0	0	2	2	0	-	-	-
	F 電気・ガス・熱供給・水道業	4	4	0	5	3	2	△ 20.0	33.3	-
	G 情報通信業	3	0	3	0	0	0	-	-	-
	H 運輸業、郵便業	14	13	1	17	11	6	△ 17.6	18.2	△ 83.3
	I 卸売業・小売業	121	50	71	108	37	71	12.0	35.1	0.0
50~55 卸売業	29	17	12	16	10	6	81.3	70.0	100.0	
56~61 小売業	92	33	59	92	27	65	0.0	22.2	△ 9.2	
J 金融業、保険業	17	3	14	18	2	16	△ 5.6	50.0	△ 12.5	
K 不動産業、物品賃貸業	4	1	3	8	3	5	△ 50.0	△ 66.7	△ 40.0	
L 学術研究、専門・技術サービス業	14	10	4	22	13	9	△ 36.4	△ 23.1	△ 55.6	
M 宿泊業、飲食サービス業	29	10	19	30	6	24	△ 3.3	66.7	△ 20.8	
75 宿泊業	19	5	14	22	4	18	△ 13.6	25.0	△ 22.2	
76,77 飲食サービス業	10	5	5	8	2	6	25.0	150.0	△ 16.7	
N 生活関連サービス業、娯楽業	12	5	7	21	7	14	△ 42.9	△ 28.6	△ 50.0	
O 教育、学習支援業	1	0	1	0	0	0	-	-	-	
P 医療、福祉	24	8	16	20	4	16	20.0	100.0	0.0	
Q 複合サービス業	18	7	11	27	5	22	△ 33.3	40.0	△ 50.0	
R サービス業(他に分類されないもの)	16	11	5	12	11	1	33.3	0.0	400.0	
S、T 公務、その他	0	0	0	1	1	0	-	-	-	
合計(人数)	448	259	189	470	237	233	△ 4.7	9.3	△ 18.9	
職業別	A、B 専門的、技術的、管理的職業従事者	75	64	11	95	79	16	△ 21.1	△ 19.0	△ 31.3
	C 事務従事者	79	13	66	94	13	81	△ 16.0	0.0	△ 18.5
	D 販売従事者	50	18	32	58	18	40	△ 13.8	0.0	△ 20.0
	E サービス職業従事者	65	25	40	75	20	55	△ 13.3	25.0	△ 27.3
	H I J K 技能工等	165	128	37	128	95	33	28.9	34.7	12.1
	製造・製作従事者	118	83	35	95	66	29	24.2	25.8	20.7
	定置機関・建設機械運転	9	9	0	10	9	1	△ 10.0	0.0	-
	採掘・建設・労務事務者	36	35	1	20	18	2	80.0	94.4	△ 50.0
その他	2	1	1	3	2	1	△ 33.3	△ 50.0	0.0	
その他職業従事者	14	11	3	20	12	8	△ 30.0	△ 8.3	△ 62.5	
規模別	29人以下	47	32	15	54	24	30	△ 13.0	33.3	△ 50.0
	30~99人	97	61	36	122	61	61	△ 20.5	0.0	△ 41.0
	100~299人	110	61	49	111	49	62	△ 0.9	24.5	△ 21.0
	300~499人	28	13	15	25	12	13	12.0	8.3	15.4
	500~999人	81	35	46	65	34	31	24.6	2.9	48.4
	1,000人以上	85	57	28	93	57	36	△ 8.6	0.0	△ 22.2

※「産業別」区分の産業分類は、令和5年7月改定の「日本標準産業分類」に基づく区分。
 ※「職業別」区分の職業分類は、平成21年12月改定の「日本標準職業分類」に基づく区分。

新規高等学校卒業者の月別管内求人数・就職率

令和7年1月末現在

		7月	8月	9月	10月	11月	12月	1月	2月	3月	
令和7年3月卒	求人数(人)	当月	1,273	126	73	39	14	16	2		
		累計	1,273	1,399	1,472	1,511	1,525	1,541	1,543		
	内定者(人)	計			223	365	406	435	448		
		男			136	213	235	249	259		
		女			87	152	171	186	189		
	未内定者(人)	計			282	111	64	37	24		
		男			149	54	36	22	15		
		女			133	57	28	15	9		
	内定率(%)	計			44.2	76.7	86.4	92.2	94.9		
		男			47.7	79.8	86.7	91.9	94.5		
女				39.5	72.7	85.9	92.5	95.5			
令和6年3月卒	求人数(人)	当月	1,316	150	116	36	18	11	10	6	4
		累計	1,316	1,466	1,582	1,618	1,636	1,647	1,657	1,663	1,667
	内定者(人)	計			268	388	421	452	470	492	501
		男			134	192	207	225	237	253	260
		女			134	196	214	227	233	239	241
	未内定者(人)	計			328	168	104	65	37	21	5
		男			183	99	66	42	26	14	2
		女			145	69	38	23	11	7	3
	内定率(%)	計			45.0	69.8	80.2	87.4	92.7	95.9	99.0
		男			42.3	66.0	75.8	84.3	90.1	94.8	99.2
女				48.0	74.0	84.9	90.8	95.5	97.2	98.8	
前年比	求人数(%)	当月	△ 3.3	△ 16.0	△ 37.1	8.3	△ 22.2	45.5	△ 80.0		
		累計	△ 3.3	△ 4.6	△ 7.0	△ 6.6	△ 6.8	△ 6.4	△ 6.9		
	内定率(P)	計			△ 0.8	6.9	6.2	4.8	2.2		
		男			5.4	13.8	10.9	7.6	4.4		
		女			△ 8.5	△ 1.3	1.0	1.7	0.0		

各年の新規高等学校卒業生職業紹介状況

	R7年3月卒	R6年3月卒	R5年3月卒	R4年3月卒	R3年3月卒	R2年3月卒	H31年3月卒	H30年3月卒	H29年3月卒	H28年3月卒	H27年3月卒
卒業予定者数	2,507	2433	2,648	2,784	2,790	2,884	2,958	2,971	3,175	2,939	3,147
就職(紹介)希望者数	472	507	497	545	616	663	692	712	778	801	784
求人数(管内)	1,543	1,657	1,658	1,580	1,617	1,722	1,743	1,812	1,516	1,468	1,300
内定者数	448	470	488	539	592	644	659	679	738	748	703
求人倍率	3.27	3.27	3.34	2.90	2.63	2.60	2.52	2.54	1.95	1.83	1.66
内定率	94.9	92.7	98.2	98.9	96.1	97.1	95.2	95.4	94.9	93.4	87.9
未内定者数	24	37	9	6	24	19	33	33	40	53	81

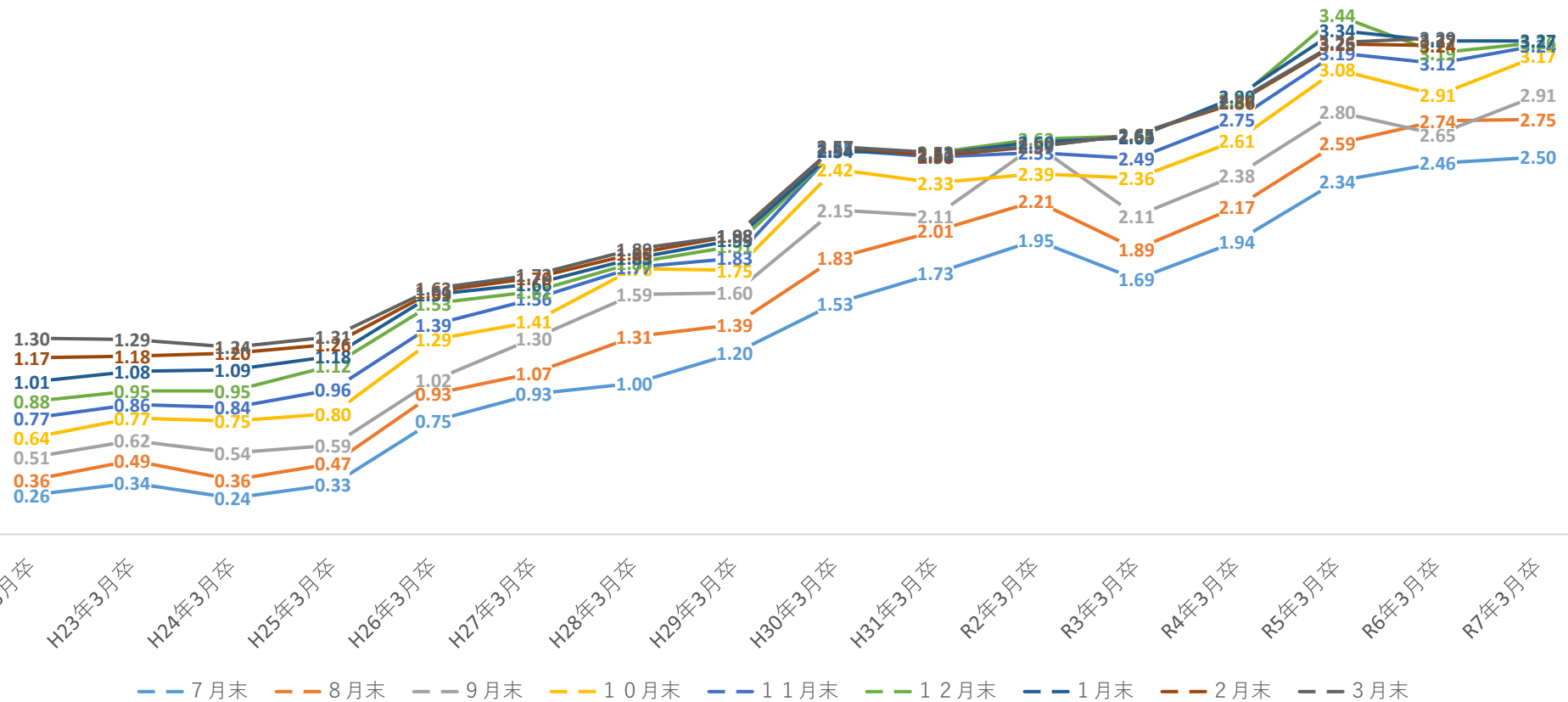
(各年1月末時点の状況)

月別	R7年3月卒		R6年3月卒		R5年3月卒		R4年3月卒		R3年3月卒		R2年3月卒		H31年3月卒		H30年3月卒		H29年3月卒		H28年3月卒		H27年3月卒	
9月	223		268		247		317		-		277		302		346		345		315		319	
	44.2%	282	45.0%	328	45.4%	291	52.1%	-	-	44.3%	348	40.1%	452	40.1%	407	45.9%	457	43.0%	494	38.9%	524	37.8%
10月	365		388		360		434		335		507		503		529		547		538		521	
	76.7%	111	69.8%	168	70.2%	151	74.2%	318	51.3%	189	72.8%	215	70.1%	188	73.8%	255	68.2%	247	68.5%	314	62.4%	
11月	406		421		423		504		496		589		607		625		669		687		640	
	86.4%	64	80.2%	104	83.1%	59	89.5%	139	78.1%	80	88.0%	85	87.7%	77	89.0%	135	83.2%	117	85.4%	169	79.1%	
12月	435		452		452		531		568		629		639		654		721		723		685	
	92.2%	37	87.4%	65	95.0%	13	97.6%	39	93.6%	26	96.0%	48	93.0%	55	92.2%	65	91.7%	78	90.3%	113	85.8%	
1月	448		470		488		539		592		644		659		679		738		748		703	
	94.9%	24	92.7%	37	98.2%	6	98.9%	24	96.1%	19	97.1%	33	95.2%	33	95.4%	40	94.9%	53	93.4%	81	89.7%	
2月			492		506		552		607		669		678		693		755		766		726	
			95.9%	21	99.2%	4	99.8%	1	99.2%	5	99.0%	7	97.3%	19	97.7%	12	98.4%	25	96.8%	42	94.5%	
3月			501		508		552		611		669		687		699		762		769		741	
			99.0%	5	99.8%	1	100.0%	0	99.7%	2	99.1%	6	99.3%	5	98.7%	9	99.1%	15	98.1%	26	96.6%	

(各月とも月末現在の紹介希望者数のうち、上段が内定者数、下段が未内定者数。また、割合は内定率を示す)

	H22年3月卒	H23年3月卒	H24年3月卒	H25年3月卒	H26年3月卒	H27年3月卒	H28年3月卒	H29年3月卒	H30年3月卒	H31年3月卒	R2年3月卒	R3年3月卒	R4年3月卒	R5年3月卒	R6年3月卒	R7年3月卒
7月末	0.26	0.34	0.24	0.33	0.75	0.93	1.00	1.20	1.53	1.73	1.95	1.69	1.94	2.34	2.46	2.50
8月末	0.36	0.49	0.36	0.47	0.93	1.07	1.31	1.39	1.83	2.01	2.21	1.89	2.17	2.59	2.74	2.75
9月末	0.51	0.62	0.54	0.59	1.02	1.30	1.59	1.60	2.15	2.11	2.58	2.11	2.38	2.80	2.65	2.91
10月末	0.64	0.77	0.75	0.80	1.29	1.41	1.76	1.75	2.42	2.33	2.39	2.36	2.61	3.08	2.91	3.17
11月末	0.77	0.86	0.84	0.96	1.39	1.56	1.77	1.83	2.55	2.50	2.53	2.49	2.75	3.19	3.12	3.24
12月末	0.88	0.95	0.95	1.12	1.53	1.61	1.80	1.91	2.54	2.53	2.62	2.64	2.88	3.44	3.19	3.26
1月末	1.01	1.08	1.09	1.18	1.59	1.66	1.83	1.95	2.54	2.52	2.60	2.63	2.90	3.34	3.27	3.27
2月末	1.17	1.18	1.20	1.26	1.61	1.70	1.86	1.98	2.57	2.51	2.57	2.65	2.86	3.25	3.24	
3月末	1.30	1.29	1.24	1.31	1.63	1.72	1.89	1.98	2.57	2.53	2.57	2.65	2.87	3.26	3.29	

新規高卒者 求人倍率の推移 (H22年～R7年3月卒)



	H22年3月卒	H23年3月卒	H24年3月卒	H25年3月卒	H26年3月卒	H27年3月卒	H28年3月卒	H29年3月卒	H30年3月卒	H31年3月卒	R2年3月卒	R3年3月卒	R4年3月卒	R5年3月卒	R6年3月卒	R7年3月卒
9月末	12.3	16.8	20.2	21.1	30.3	37.8	38.9	43.0	45.9	40.1	44.3		52.1	45.4	45.0	44.2
10月末	33.9	39.3	40.3	41.8	55.7	62.4	68.5	68.2	73.8	70.1	72.8	51.3	74.2	70.2	69.8	76.7
11月末	46.9	54.6	57.1	63.3	75.9	79.1	85.4	83.2	89.0	87.7	88.0	78.1	89.5	83.1	80.2	86.4
12月末	59.1	62.7	69.1	73.2	84.1	85.8	90.3	91.7	92.2	93.0	96.0	93.6	97.6	95.0	87.4	92.2
1月末	63.8	72.1	77.3	78.5	89.6	89.7	93.4	94.9	95.4	95.2	97.1	96.1	98.9	98.2	92.7	94.9
2月末	79.0	82.4	87.1	87.2	94.5	94.5	96.8	98.4	97.7	97.3	99.0	99.2	99.8	99.2	95.9	
3月末	88.5	90.4	92.3	93.3	96.1	96.6	98.1	99.1	98.7	99.3	99.1	99.7	100.0	99.8	99.0	99.0

新規高卒者 就職内定率の推移（H22～R7年3月卒）

