

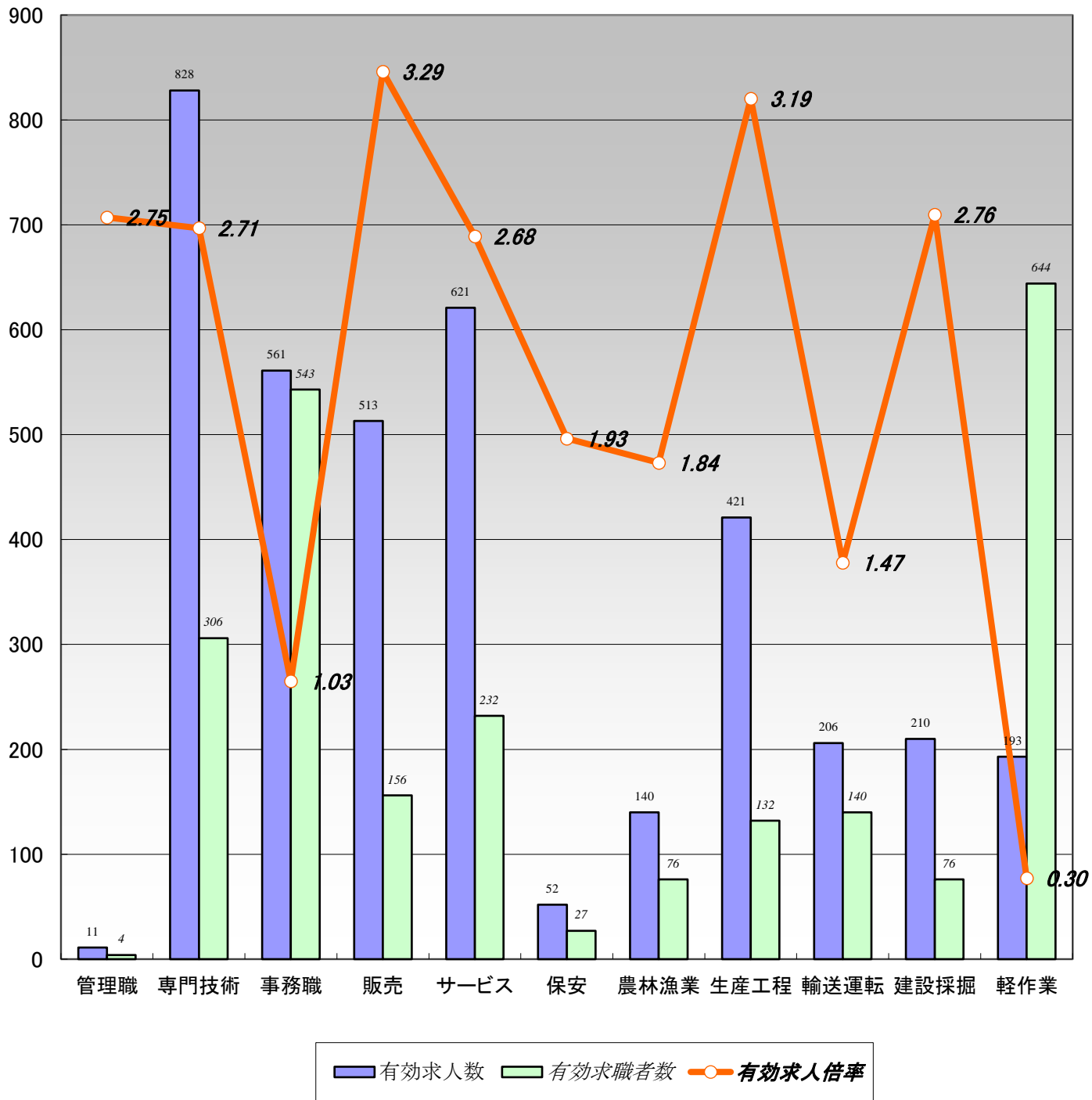
【職業別】求人・求職バランスシート(パート除く常用)

ハローワーク帯広
パート除く常用

[令和7年1月内容]

有効求人数
有効求職者数

有効求人倍率



	職業計	管理職	専門技術	事務職	販売	サービス	保安	農林漁業	生産工程	輸送運転	建設採掘	軽作業
有効求人数	3,756	11	828	561	513	621	52	140	421	206	210	193
有効求職者数	2,919	4	306	543	156	232	27	76	132	140	76	644
有効求人倍率	1.29	2.75	2.71	1.03	3.29	2.68	1.93	1.84	3.19	1.47	2.76	0.30

(注)1.パート、新規学校卒業者を除く常用雇用状況を表示。

2.有効求人倍率は、有効求人数÷有効求職者数で、求職者1人あたりの求人数を表す。

また、分母である有効求職者数が0の場合は、求人倍率が計算できないため、求人数÷1として表示。

3.ハローワークインターネットサービスの機能拡充に伴い、令和3年9月以降の数値には、ハローワークに来所せず、オンライン上で求職登録した求職者数が含まれている。

4.有効求職者数については、分類不能等のものが存在するため、職業計と必ずしも一致しない。

【職業別】求人・求職・賃金状況(パート除く常用)

ハローワーク帯広

〔令和7年1月内容〕

(単位:人、倍、円)

	新規求人数	月間 有効求人数	新規求職 申込件数	月間 有効求職者数	有効求人倍率	新規求人賃金	新規求職 希望賃金
職業計	1,534	3,756	711	2,919	1.29	202,345	210,485
管理的職業	1	11	1	4	2.75	190,000	300,000
専門的・技術的職業	309	828	74	306	2.71	216,541	238,462
開発・製造技術者	12	31	2	12	2.58	204,571	265,000
建築・土木・測量技術者	77	208	5	23	9.04	235,042	400,000
情報処理・通信技術者	2	19	4	25	0.76	181,385	230,000
医師、薬剤師等	9	27	1	2	13.50	269,657	250,000
看護師、保健師等	83	208	21	72	2.89	220,058	263,000
医療技術者、栄養士等	40	95	7	35	2.71	202,581	220,000
保育士、福祉相談員等	69	162	24	80	2.03	200,229	197,826
事務的職業	231	561	141	543	1.03	196,286	186,343
一般事務員	146	396	122	477	0.83	180,437	185,565
会計・経理事務員	13	34	12	39	0.87	192,068	197,500
営業・販売事務員	57	99	1	9	11.00	235,695	200,000
販売の職業	242	513	40	156	3.29	196,148	225,789
販売店員、訪問販売員	176	317	23	91	3.48	187,700	197,727
保険外交員、サービス外交員	0	1	0	5	0.20	0	0
営業員	66	195	17	60	3.25	205,190	264,375
サービスの職業	272	621	56	232	2.68	195,832	197,500
ホームヘルパー、ケアワーカー	103	250	26	83	3.01	183,317	201,200
看護助手、歯科助手等	26	65	2	7	9.29	178,735	170,000
調理人、調理見習	85	162	9	61	2.66	210,537	203,750
給仕、接客サービス員	39	95	11	46	2.07	210,726	206,000
マンション、駐車場等管理人	3	6	2	7	0.86	197,079	165,000
保安の職業	22	52	7	27	1.93	209,773	275,000
警備員	18	48	7	27	1.78	215,928	275,000
農林漁業の職業	56	140	21	76	1.84	215,521	214,118
生産工程の職業	147	421	37	132	3.19	194,662	204,286
生産機械制御・監視員	2	12	0	7	1.71	206,100	0
金属加工、溶接・溶断工	12	39	5	14	2.79	209,000	202,000
その他の製造加工作業員	36	122	14	56	2.18	187,467	155,833
機械組立工	11	20	3	14	1.43	186,514	216,667
整備工・修理工	78	207	11	26	7.96	196,057	245,455
製品検査工	1	5	0	3	1.67	172,490	0
塗装、CADオペレーター	7	16	4	12	1.33	205,625	230,000
輸送、機械運転の職業	87	206	44	140	1.47	209,292	233,810
自動車運転手	47	138	24	90	1.53	214,186	236,667
ボイラー・建設機械運転工	34	55	13	27	2.04	208,075	239,091
建設・採掘の職業	104	210	34	76	2.76	211,314	236,774
型枠大工、とび工	10	39	14	19	2.05	208,750	253,846
大工・左官	33	52	6	16	3.25	208,756	230,000
電気工事、電気配線工	14	30	4	10	3.00	211,429	203,333
建設・土木作業員	47	89	10	31	2.87	214,277	227,778
運搬・清掃・包装の職業	63	193	139	644	0.30	191,031	201,811
運搬、配達、倉庫作業員	33	103	18	64	1.61	204,310	208,000
清掃作業員	10	25	3	23	1.09	181,704	200,000
包装作業員	5	14	0	3	4.67	170,600	0
選別作業員、軽作業員	15	51	118	554	0.09	180,494	200,660

注) 1.パート、新規学校卒業者を除く常用雇用状況を表示。

2.職業分類については、「日本標準職業分類」を使用している。

3.分母である有効求職者数が0の場合は、求人倍率が計算できないため、求人数÷1として表示。

4.新規求人賃金は令和7年1月に帯広のハローワークに申し込まれた新規求人の下限賃金の平均額を表示。

5.新規求職希望賃金は令和7年1月に帯広のハローワークに申し込まれた新規求職の希望賃金の平均額を表示。

6.ハローワークインターネットサービスの機能拡充に伴い、令和3年9月以降の数値には、ハローワークに来所せず、オンライン上で求職登録した求職者数が含まれている。

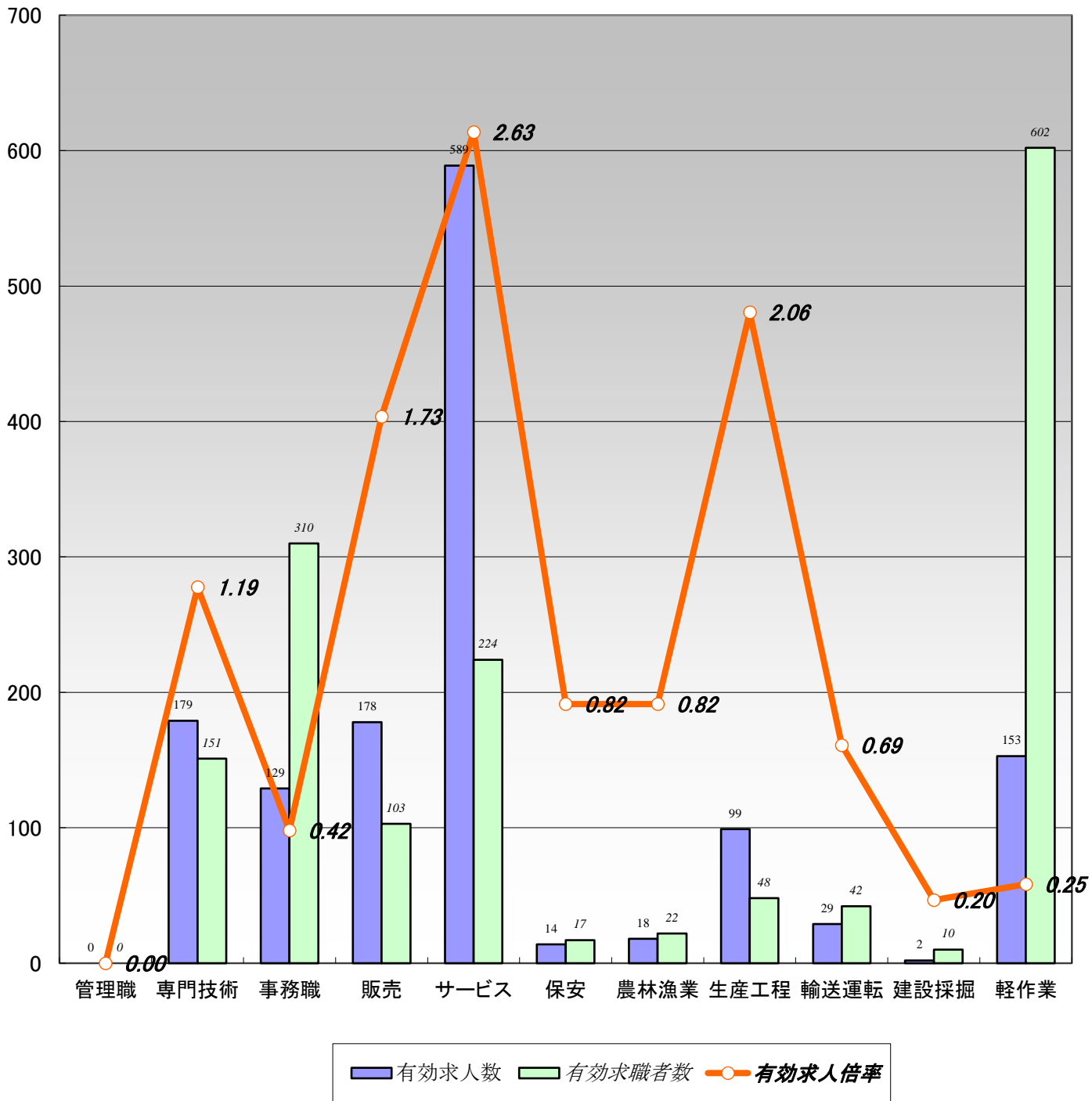
【職業別】求人・求職バランスシート(常用パート)

ハローワーク帯広
常用パート

〔令和7年1月内容〕

有効求人数
有効求職者数

〔有効求人倍率〕



	職業計	管理職	専門技術	事務職	販売	サービス	保安	農林漁業	生産工程	輸送運転	建設採掘	軽作業
有効求人数	1,390	0	179	129	178	589	14	18	99	29	2	153
有効求職者数	2,000	0	151	310	103	224	17	22	48	42	10	602
有効求人倍率	0.70	0.00	1.19	0.42	1.73	2.63	0.82	0.82	2.06	0.69	0.20	0.25

(注)1.新規学校卒業者を除く常用的パート雇用状況を表示。

2.有効求人倍率は、有効求人数÷有効求職者数で、求職者1人あたりの求人数を表す。

また、分母である有効求職者数が0の場合は、求人倍率が計算できないため、求人数÷1として表示。

3.ハローワークインターネットサービスの機能拡充に伴い、令和3年9月以降の数値には、ハローワークに来所せず、オンライン上で求職登録した求職者数が含まれている。

4.有効求職者数については、分類不能等のものが存在するため、職業計と必ずしも一致しない。

【職業別】求人・求職・賃金状況(常用パート)

ハローワーク帯広

〔令和7年1月内容〕

(単位:人、倍、円)

	新規求人数	月間 有効求人数	新規求職 申込件数	月間 有効求職者数	有効求人倍率	新規求人賃金	新規求職 希望賃金
職業計	734	1,390	405	2,000	0.70	1,083	1,053
管理的職業	0	0	0	0	0.00	0	0
専門的・技術的職業	57	179	37	151	1.19	1,229	1,143
開発・製造技術者	0	0	1	5	0.00	0	1,010
建築・土木・測量技術者	0	0	2	3	0.00	0	1,055
情報処理・通信技術者	0	0	0	6	0.00	0	0
医師、薬剤師等	0	0	2	9	0.00	0	1,500
看護師、保健師等	13	62	7	43	1.44	1,389	1,335
医療技術者、栄養士等	11	23	2	9	2.56	1,387	1,255
保育士、福祉相談員等	30	72	14	50	1.44	1,073	1,069
事務的職業	79	129	74	310	0.42	1,065	1,031
一般事務員	62	96	69	284	0.34	1,066	1,030
会計・経理事務員	3	6	2	16	0.38	1,090	1,010
営業・販売事務員	3	6	1	3	2.00	1,067	1,010
販売の職業	96	178	19	103	1.73	1,055	1,039
販売店員、訪問販売員	89	167	18	100	1.67	1,058	1,041
保険外交員、サービス外交員	7	7	0	0	7.00	1,010	0
営業員	0	4	1	3	1.33	0	1,010
サービスの職業	337	589	50	224	2.63	1,067	1,040
ホームヘルパー、ケアワーカー	41	126	18	67	1.88	1,070	1,038
看護助手、歯科助手等	1	18	3	9	2.00	1,010	1,120
調理人、調理見習	62	108	14	76	1.42	1,103	1,024
給仕、接客サービス員	70	154	3	31	4.97	1,053	1,073
マンション、駐車場等管理人	1	2	2	10	0.20	1,045	1,010
保安の職業	7	14	4	17	0.82	1,027	1,033
警備員	7	14	4	17	0.82	1,027	1,033
農林漁業の職業	10	18	4	22	0.82	1,317	1,180
生産工程の職業	64	99	13	48	2.06	1,047	1,082
生産機械制御・監視員	0	0	1	2	0.00	0	1,300
金属加工、溶接・溶断工	0	0	1	2	0.00	0	1,010
その他の製造加工作業員	62	94	10	40	2.35	1,040	1,074
機械組立工	1	3	0	1	3.00	1,100	0
整備工・修理工	0	0	0	2	0.00	0	0
製品検査工	0	0	0	0	0.00	0	0
塗装、CADオペレーター	1	2	1	1	2.00	1,100	1,010
輸送、機械運転の職業	15	29	7	42	0.69	1,130	1,070
自動車運転手	12	23	7	30	0.77	1,152	1,070
ボイラー・建設機械運転工	3	4	0	10	0.40	1,064	0
建設・採掘の職業	2	2	4	10	0.20	1,200	1,055
型枠大工、とび工	0	0	2	2	0.00	0	1,055
大工・左官	0	0	0	4	0.00	0	0
電気工事、電気配線工	0	0	0	1	0.00	0	0
建設・土木作業員	2	2	2	3	0.67	1,200	1,055
運搬・清掃・包装の職業	67	153	117	602	0.25	1,029	1,036
運搬、配達、倉庫作業員	7	28	5	24	1.17	1,010	1,046
清掃作業員	22	64	13	65	0.98	1,050	1,025
包装作業員	9	16	1	7	2.29	1,010	1,010
選別作業員、軽作業員	29	45	98	506	0.09	1,021	1,037

注) 1.新規学校卒業者を除く常用的パート雇用状況を表示。

2.職業分類については、「日本標準職業分類」を使用している。

3.分母である有効求職者数が0の場合は、求人倍率が計算できないため、求人数÷1として表示。

4.新規求人賃金は令和7年1月に帯広のハローワークに申し込まれた新規求人の下限賃金の平均額を表示。

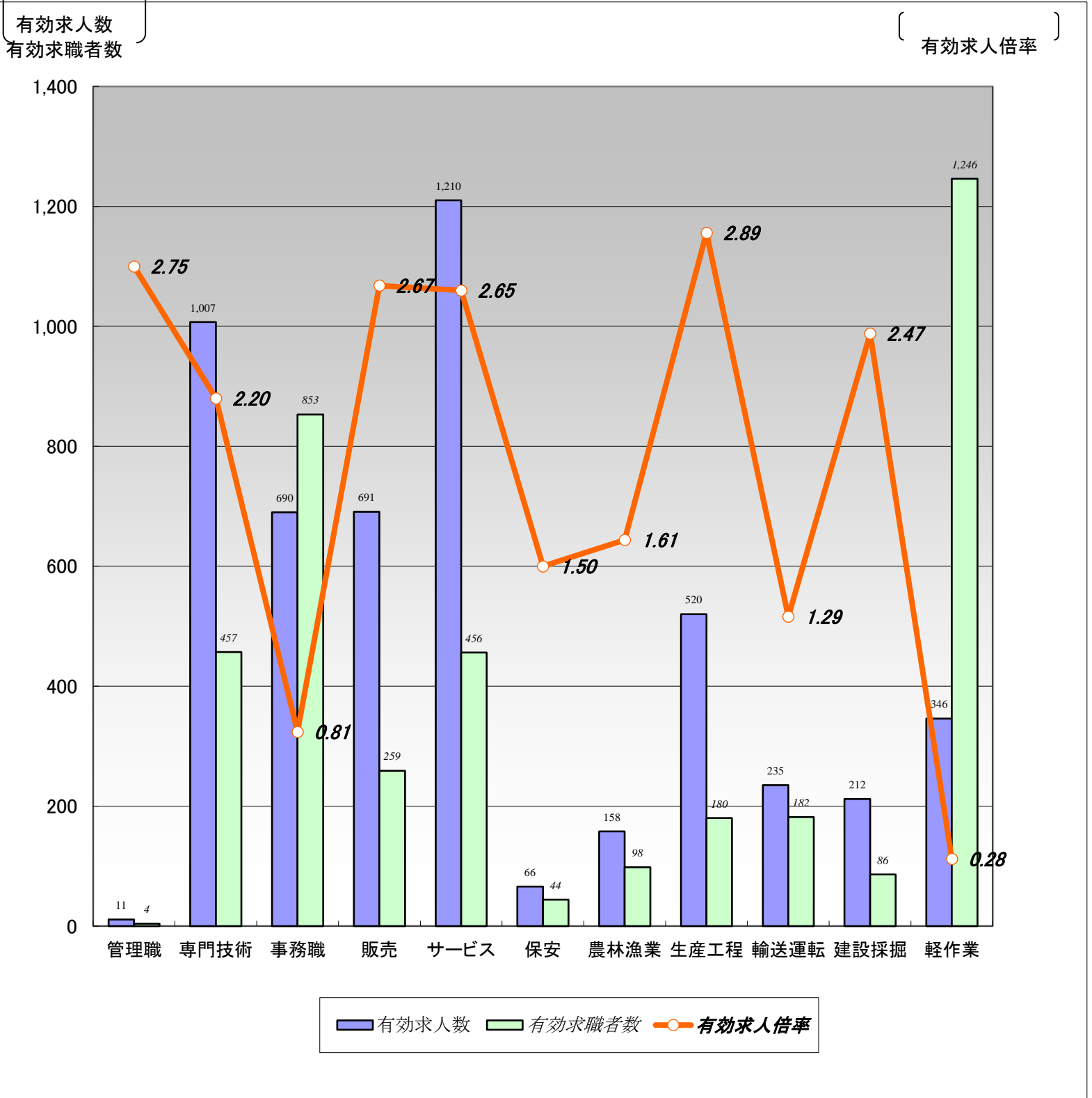
5.新規求職希望賃金は令和7年1月に帯広のハローワークに申し込まれた新規求職の希望賃金の平均額を表示。

6.ハローワークインターネットサービスの機能拡充に伴い、令和3年9月以降の数値には、ハローワークに来所せず、オンライン上で求職登録した求職者数が含まれている。

【職業別】求人・求職バランスシート(パート含む常用)

ハローワーク帯広
パート含む常用

〔令和7年1月内容〕



	職業計	管理職	専門技術	事務職	販売	サービス	保安	農林漁業	生産工程	輸送運転	建設採掘	軽作業
有効求人人数	5,146	11	1,007	690	691	1,210	66	158	520	235	212	346
有効求職者数	4,919	4	457	853	259	456	44	98	180	182	86	1,246
有効求人倍率	1.05	2.75	2.20	0.81	2.67	2.65	1.50	1.61	2.89	1.29	2.47	0.28

(注)1.新規学校卒業者を除くパート含む常用雇用状況を表示。

2.有効求人倍率は、有効求人人数÷有効求職者数で、求職者1人あたりの求人数を表す。

また、分母である有効求職者数が0の場合は、求人倍率が計算できないため、求人数÷1として表示。

3.ハローワークインターネットサービスの機能拡充に伴い、令和3年9月以降の数値には、ハローワークに来所せず、オンライン上で求職登録した求職者数が含まれている。

4.有効求職者数については、分類不能等のものが存在するため、職業計と必ずしも一致しない。

【職業別】求人・求職・賃金状況(パート含む常用)

ハローワーク帯広

〔令和7年1月内容〕

(単位:人、倍、円)

	月間有効 求人倍率	月間有効 求人数	月間有効 求職者数	一般		パート	
				新規求人賃金	新規求職希望賃金	新規求人賃金	新規求職希望賃金
職業計	1.05	5,146	4,919	202,345	210,485	1,083	1,053
管理的職業	2.75	11	4	190,000	300,000	0	0
専門的・技術的職業	2.20	1,007	457	216,541	238,462	1,229	1,143
開発・製造技術者	1.82	31	17	204,571	265,000	0	1,010
建築・土木・測量技術者	8.00	208	26	235,042	400,000	0	1,055
情報処理・通信技術者	0.61	19	31	181,385	230,000	0	0
医師、薬剤師等	2.45	27	11	269,657	250,000	0	1,500
看護師、保健師等	2.35	270	115	220,058	263,000	1,389	1,335
医療技術者、栄養士等	2.68	118	44	202,581	220,000	1,387	1,255
保育士、福祉相談員等	1.80	234	130	200,229	197,826	1,073	1,069
事務的職業	0.81	690	853	196,286	186,343	1,065	1,031
一般事務員	0.65	492	761	180,437	185,565	1,066	1,030
会計・経理事務員	0.73	40	55	192,068	197,500	1,090	1,010
営業・販売事務員	8.75	105	12	235,695	200,000	1,067	1,010
販売の職業	2.67	691	259	196,148	225,789	1,055	1,039
販売店員、訪問販売員	2.53	484	191	187,700	197,727	1,058	1,041
保険外交員、サービス外交員	1.60	8	5	0	0	1,010	0
営業員	3.16	199	63	205,190	264,375	0	1,010
サービスの職業	2.65	1,210	456	195,832	197,500	1,067	1,040
ホームヘルパー、ケアワーカー	2.51	376	150	183,317	201,200	1,070	1,038
看護助手、歯科助手等	5.19	83	16	178,735	170,000	1,010	1,120
調理人、調理見習	1.97	270	137	210,537	203,750	1,103	1,024
給仕、接客サービス員	3.23	249	77	210,726	206,000	1,053	1,073
マンション、駐車場等管理人	0.47	8	17	197,079	165,000	1,045	1,010
保安の職業	1.50	66	44	209,773	275,000	1,027	1,033
警備員	1.41	62	44	215,928	275,000	1,027	1,033
農林漁業の職業	1.61	158	98	215,521	214,118	1,317	1,180
生産工程の職業	2.89	520	180	194,662	204,286	1,047	1,082
生産機械制御・監視員	1.33	12	9	206,100	0	0	1,300
金属加工、溶接・溶断工	2.44	39	16	209,000	202,000	0	1,010
その他の製造加工作業員	2.25	216	96	187,467	155,833	1,040	1,074
機械組立工	1.53	23	15	186,514	216,667	1,100	0
整備工・修理工	7.39	207	28	196,057	245,455	0	0
製品検査工	1.67	5	3	172,490	0	0	0
塗装、CADオペレーター	1.38	18	13	205,625	230,000	1,100	1,010
輸送、機械運転の職業	1.29	235	182	209,292	233,810	1,130	1,070
自動車運転手	1.34	161	120	214,186	236,667	1,152	1,070
ボイラー・建設機械運転工	1.59	59	37	208,075	239,091	1,064	0
建設・採掘の職業	2.47	212	86	211,314	236,774	1,200	1,055
型枠大工、とび工	1.86	39	21	208,750	253,846	0	1,055
大工・左官	2.60	52	20	208,756	230,000	0	0
電気工事、電気配線工	2.73	30	11	211,429	203,333	0	0
建設・土木作業員	2.68	91	34	214,277	227,778	1,200	1,055
運搬・清掃・包装の職業	0.28	346	1,246	191,031	201,811	1,029	1,036
運搬、配達、倉庫作業員	1.49	131	88	204,310	208,000	1,010	1,046
清掃作業員	1.01	89	88	181,704	200,000	1,050	1,025
包装作業員	3.00	30	10	170,600	0	1,010	1,010
選別作業員、軽作業員	0.09	96	1,060	180,494	200,660	1,021	1,037

注) 1.新規学校卒業者を除くパート含む常用雇用状況を表示。

2.職業分類については、「日本標準職業分類」を使用している。

3.分母である有効求職者数が0の場合は、求人倍率が計算できないため、求人数÷1として表示。

4.新規求人賃金は令和7年1月に帯広のハローワークに申し込まれた新規求人の下限賃金の平均額を表示。

5.新規求職希望賃金は令和7年1月に帯広のハローワークに申し込まれた新規求職の希望賃金の平均額を表示。

6.ハローワークインターネットサービスの機能拡充に伴い、令和3年9月以降の数値には、ハローワークに来所せず、オンライン上で求職登録した求職者数が含まれている。

【雇用形態別・産業別】有効求人人数・新規求人人数・充足状況

[令和7年1月内容]

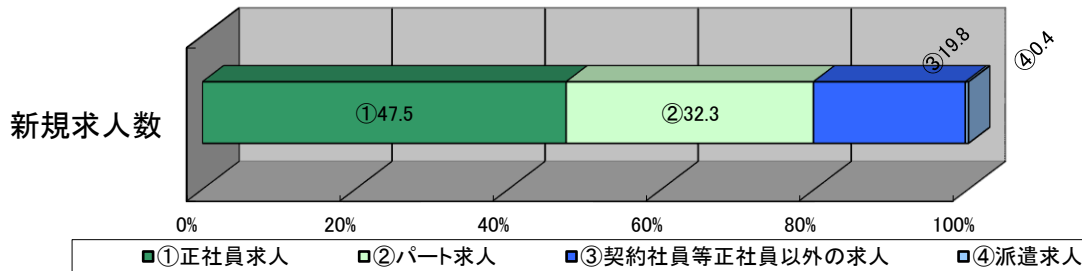
ハローワーク帯広

【雇用形態別】

(単位:人、%)

		有効求人人数	新規求人人数	充足数	充足率
常用(パート含む)計		5,146	2,268	161	7.1
①正社員求人		2,632	1,078	95	8.8
②パート求人		1,387	733	40	5.5
③契約社員等正社員以外の求人		1,104	448	25	5.6
④派遣求人		23	9	1	11.1
構成比	①正社員求人	51.1	47.5		
	②パート求人	27.0	32.3		
	③契約社員等正社員以外の求人	21.5	19.8		
	④派遣求人	0.4	0.4		

【新規求人人数(パート含む常用)の雇用形態別構成比】



(注)1.新規学校卒業者を除くパート含む常用の雇用状況を表示。
2.③契約社員等正社員以外の求人とは、契約社員、準社員、嘱託等のパートを除く正社員・正職員でないものを計上。

【産業別】

(単位:人、%)

		有効求人人数	新規求人人数	充足数	充足率
産業計		5,146	2,268	161	7.1
A、B 農、林、漁業		132	54	6	11.1
C 鉱業、砕石業、砂利採取業		14	9	2	22.2
D 建設業		531	260	10	3.8
E 製造業		249	89	14	15.7
食料品製造業		130	45	5	11.1
飲料・たばこ・飼料製造業		10	6	1	16.7
木材・木製品(家具を除く)製造業		18	3	1	33.3
窯業・土石製品製造業		5	1	0	0.0
はん用機械器具製造業		0	0	0	-
その他の製造業		86	34	7	20.6
F 電気・ガス・熱供給・水道業		6	0	0	-
G 情報通信業		15	0	1	-
H 運輸業、郵便業		181	53	9	17.0
I 卸売業、小売業		915	464	26	5.6
J 金融業、保険業		51	6	1	16.7
K 不動産業、物品賃貸業		183	68	3	4.4
L 学術研究、専門・技術サービス業		85	18	2	11.1
M 宿泊業、飲食サービス業		383	137	9	6.6
N 生活関連サービス業、娯楽業		135	71	3	4.2
O 教育、学習支援業		49	13	0	0.0
P 医療、福祉		1,170	436	50	11.5
Q 複合サービス事業		133	69	7	10.1
R サービス業(他に分類されないもの)		260	100	8	8.0
S、T 公務・その他		654	421	9	2.1

(注)1.新規学校卒業者を除きパート含む常用の雇用状況を表示。